

7 กรกฎาคม 2565

SET50 FUTURES:

เปิดสถานะ Short S50U22 ได้ที่ 938 จุด แนะนำถือต่อเป้าทำกำไร 920 จุด และ Cut Loss 4 จุด คาด SET50 Index ยังขึ้นได้จำกัดความเสี่ยง Recession เงินเฟ้อและ Flow ที่ไหลออก

SET50 OPTION:

คาด SET50 Index ยังถูกกดดันจากความกังวลเศรษฐกิจ Fund Flow ไหลออก แนะนำรอ Long S50U22P950 รอบใหม่ที่ 26 จุด (SET50=950) เป้าทำกำไร 41 จุด (SET50=935) และ Cut Loss 3 จุด

SINGLE STOCK FUTURES:

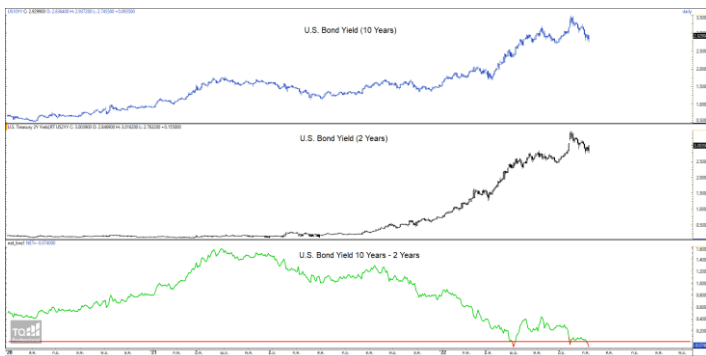
สถานะ Long BDMSU22 ที่ 24.90 บาท ปิดทำกำไร 34.28% สำหรับวันนี้แนะนำรอ CPFU22 ที่ 26.50 บาท เป้าทำกำไร 27.50 บาทและ Cut Loss 0.25 บาทจากทุน คาดได้ประโยชน์จากบาทอ่อนค่าและราคาหมูไก่ที่อยู่ในระดับสูง

Long BEMU22 ทุน 8.70 บาทถูกปิดตัดขาดทุน 15% วันนี้แนะนำรอ Long BLAU22 ที่ 37.75 บาท เป้าทำกำไร 39.25 บาท Cut Loss 0.75 บาทมองราคาหุ้นจะได้ประโยชน์จากแนวโน้มดอกเบี้ยขาขึ้น

GOLD FUTURES:

สถานะ Long GFQ22 ทุน 30340 บาท ปิดรับผลขาดทุน 100 บาท คาดค่าเงิน USD แข็งค่า ยังเป็นแรงกดดันทองคำ แนะนำ Trading กรอบ 29780-30290 บาท

INVERTED YIELD CURVE ในตลาดพันธบัตรสหรัฐฯ



ที่มา : สายงานวิจัย บล.เอเชีย พลัส

SET50 Index Futures / Option	P.3
Single Stock Futures	P.6
Gold Futures	P.8

* ภายใต้สภาวะที่ตลาดเผชิญกับความผันผวนสูง ทำให้การปรับกลยุทธ์ใน Derivative Talk ต้องดำเนินการได้อย่างรวดเร็วขึ้น ฝ่ายวิจัย จึงเพิ่มช่องทางติดตามคำแนะนำกลยุทธ์การซื้อขายระหว่างวันทำการผ่าน 2 ช่องทาง เพื่อให้นักลงทุนสามารถปรับเปลี่ยนกลยุทธ์ ได้มีประสิทธิภาพมากยิ่งขึ้น คือ

* แอปพลิเคชัน “ASP Smart”



* Telegram “Asia plus group”

Follow now



Asia Plus Group

RESEARCH DIVISION

บริษัทหลักทรัพย์ เอเชีย พลัส

เกศศักดิ์ ทวีธนะ-sss

นักวิเคราะห์ปัจจัยพื้นฐานด้านตลาดทุน และทางเทคนิค
เลขทะเบียนนักวิเคราะห์: 004132

ประสิทธิ์ รัตนกิจภมา, CISA, CFA
นักวิเคราะห์ปัจจัยพื้นฐานด้านตลาดทุน และด้านเทคนิค
เลขทะเบียนนักวิเคราะห์: 025917

นวลพรรณ น้อยรัชชกร
นักวิเคราะห์ปัจจัยพื้นฐานด้านตลาดทุน และด้านเทคนิค
เลขทะเบียนนักวิเคราะห์: 019994

ชาญชัย พันพานากิจ
นักวิเคราะห์ปัจจัยพื้นฐานด้านตลาดทุน และทางเทคนิค
เลขทะเบียนนักวิเคราะห์: 064045

ธนัฐธ ทัศนเศรษฐ
ผู้ช่วยนักวิเคราะห์



สถานะของนักลงทุน

	All Futures Long(Short) Position : Contract			Accumulated Long(Short)		
	Long	Short	Net	2 Days	1 Weeks	1 Months
Institution	307,443	169,408	138,035	175,882	276,865	397,503
Foreign	143,341	144,917	-1,576	26,224	30,369	-6,449
Retail	293,218	429,677	-136,459	-202,106	-307,234	-391,054

	SET50 Futures Long(Short) Position : Contract			Accumulated Long(Short)		
	Long	Short	Net	2 Days	1 Weeks	1 Months
Institution	44,741	45,763	-1,022	3,111	7,387	-10,400
Foreign	86,819	91,382	-4,563	6,508	20,438	-44,176
Retail	131,945	126,360	5,585	-9,619	-27,825	54,576

	Single Stock Futures Long(Short) Position : Contract			Accumulated Long(Short)		
	Long	Short	Net	2 Days	1 Weeks	1 Months
Institution	240,681	101,178	139,503	177,103	240,805	365,052
Foreign	23,550	6,004	17,546	34,334	26,542	67,731
Retail	80,870	237,919	-157,049	-211,437	-267,347	-432,783

	Metal Futures Long(Short) Position : Contract			Accumulated Long(Short)		
	Long	Short	Net	2 Days	1 Weeks	1 Months
Institution	7,094	9,700	-2,606	-3,468	-163	-1,886
Foreign	32,195	47,085	-14,890	-15,997	-19,293	-37,703
Retail	41,804	24,308	17,496	19,465	19,456	39,589

	Call Option Long(Short) Position : Contract			Accumulated Long(Short)		
	Long	Short	Net	2 Days	1 Weeks	1 Months
Institution	334	104	230	211	936	1,437
Foreign	171	52	119	670	1,743	2,585
Retail	3,186	3,535	-349	-881	-2,679	-4,022

	Put Option Long(Short) Position : Contract			Accumulated Long(Short)		
	Long	Short	Net	2 Days	1 Weeks	1 Months
Institution	703	491	212	356	-318	-666
Foreign	482	129	353	686	1,174	3,489
Retail	3,075	3,640	-565	-1,042	-856	-2,823



SET50 OVERVIEW

การรายงาน FED Minutes เดือน มิ.ย.65 ใจความหลักยังอยู่ที่การปรับขึ้นดอกเบี้ยในการประชุมเดือน ก.ค. จะอยู่ที่ 0.5-0.75% และส่งสัญญาณการใช้นโยบายการเงินที่เข้มงวดเพื่อสกัดเงินเฟ้อ ซึ่งโทษโดยรวมไม่ได้สร้างความกังวลต่อตลาดเพิ่มเติมหนุนให้ตลาดหุ้นสหรัฐฯวานนี้ฟื้นตัว 0.2%-0.4% ซึ่งอาจเป็น Sentiment บวกต่อ SET50 Index ได้บ้าง แต่อย่างไรก็ตามความกังวลต่อเงินเฟ้อ, ความเสี่ยง Recession ในเศรษฐกิจสหรัฐฯ ที่ยังหนุนให้เม็ดเงินยังมีแนวโน้มไหลเข้าสู่สินทรัพย์ปลอดภัยอย่าง Dollar Index แข็งค่าทำจุดสูงในรอบเกือบ 20 ปีที่ 107 เหรียญฯสวนทางกับค่าเงินบาทที่ยังอ่อนค่าล่าสุดขึ้นมาที่ 36.25 บาท/usd จึงน่าจะเป็นปัจจัยจำกัดต่อการไหลเข้าของ Fund Flow ขณะที่อีกด้านหนึ่งที่ต้องติดตาม Commodity ที่ยังคงปรับฐานโดยเฉพาะราคาน้ำมันดิบที่สัปดาห์นี้ติดลบไปราว 10% จึงคาด SET50 Index ยังฟื้นตัวได้จำกัดตามกรอบ 935 – 950 จุด

SET50 INDEX FUTURES

Direction Trading: เปิดสถานะ Short S50U22 ได้ที่ 938 จุด แนะนำถือต่อเป้าทำกำไร 920 จุด และ Cut Loss 4 จุด คาด SET50 Index ยังขึ้นได้จำกัดความเสี่ยง Recession เงินเฟ้อและ Flow ที่ไหลออก

Spread Trading: นักลงทุนน่าจะเปิดสถานะ Long Spread S50U22Z22 ได้ที่ -1.40 จุด ปัจจุบันกำไร 0.9 จุด แนะนำถือต่อเพื่อคาดหวัง Spread ระหว่าง S50Z22 ลบด้วย S50U22 จะลู่เข้าค่าทางทฤษฎีที่ 2.53 จุด

SET50 Option: คาด SET50 Index ยังถูกกดดันจากความกังวลเศรษฐกิจ Fund Flow ไหลออก แนะนำรอ Long S50U22P950 รอบใหม่ที่ 26 จุด (SET50=950) เป้าทำกำไร 41 จุด (SET50=935) และ Cut Loss 3 จุด

S50U22 (30 MIN CHART)



ที่มา: สายงานวิจัย บล. เอเชีย พลัส

	แนวรับ	แนวต้าน
SET50	935	950
S50U22	930	945

* ภายใต้สภาวะที่ตลาดเผชิญกับความผันผวนสูง ฝ่ายวิจัยจึงเพิ่มช่องทางติดตามคำแนะนำกลยุทธ์การซื้อขายระหว่างวันผ่าน 2 ช่องทาง คือ

* แอปพลิเคชัน “ASP Smart”



* Telegram “Asia plus group”

Follow now



Asia Plus Group

TECHNICAL COMMENT

S50U22 อาจเห็นริบาวนในช่วงสั้น แต่พื้นที่การขึ้นยังจำกัดในกรอบ 930-940 จุด ทั้งนี้หากหลุดกรอบล่างเสี่ยงหลุดลงมาที่ 920 จุด



	Last	1Yr Hist. Volatility	2Week Hist. Volatility
SET50 Index	944.15	12.30357	13.32746

Call Option

	Premium	Chg	Break Even	Intrinsic Value	Time Value	All-in-Premium	Theory Price	Volume	Open Interest	Implied Volatility	Delta	Effective Gearing	Time Decay
S50U22C1050	0.60	-0.10	> 1050.6	0.00	0.60	11.27%	0.88	216	4018	12.55	0.03	43.97	0.1
S50U22C1025	1.80	-0.10	> 1026.8	0.00	1.80	8.75%	2.16	785	4004	12.64	0.07	37.70	0.1
S50U22C1000	3.90	0.20	> 1003.9	0.00	3.90	6.33%	4.79	310	3089	12.26	0.14	33.18	0.1
S50U22C975	8.50	0.40	> 983.5	0.00	8.50	4.17%	9.67	870	3050	12.46	0.26	28.42	0.0
S50U22C950	17.40	1.20	> 967.4	0.00	17.40	2.46%	17.77	1114	3351	13.19	0.42	22.59	0.0

Put Option

	Premium	Chg	Break Even	Intrinsic Value	Time Value	All-in-Premium	Theory Price	Volume	Open Interest	Implied Volatility	Delta	Effective Gearing	Time Decay
S50U22P1050	109.60	-0.70	< 940.4	105.85	3.75	-0.40%	113.70	0	247	#N/A N/A	-1.00	-8.61	0.0
S50U22P1025	89.80	-1.20	< 935.2	80.85	8.95	-0.95%	90.03	2	256	10.29	-0.95	-10.04	0.0
S50U22P1000	67.20	-2.40	< 932.8	55.85	11.35	-1.20%	67.72	24	499	12.46	-0.85	-11.94	0.0
S50U22P975	46.70	-1.90	< 928.3	30.85	15.85	-1.68%	47.65	27	927	12.71	-0.73	-14.84	0.0
S50U22P950	29.90	-1.60	< 920.1	5.85	24.05	-2.55%	30.81	569	2766	12.34	-0.58	-18.32	0.0

ที่มา: สายงานวิจัย บล. เอเชีย พลัส

ภาพรวมการซื้อขาย SET50 INDEX

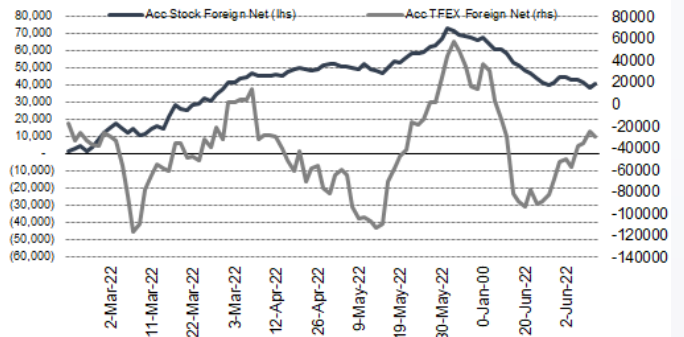
UNDERLYING	Close	Chg	%Chg	อุปทานซื้อขาย
SET50	944.15	0.66	0.07%	6/7/22

Symbol	Settle	Chg	%Chg	Vol.	OI	OI Chg
S50N22	940.60	1.7	0.2%	122	803	19
S50Q22	938.40	0.9	0.1%	125	100	-3
S50U22	937.70	3.1	0.3%	232,153	378,857	1,775
S50Z22	937.20	3.2	0.3%	24,891	48,794	395
S50H23	933.20	2.9	0.3%	4,410	11,270	169
S50M23	927.60	2.2	0.2%	1,804	1,781	363

SET50 Futures	Long(Short)	สัญญา	ส.ลบ Long(Short)			
	Long	Short	Net	2 วัน	2 สัปดาห์	1 เดือน
สถานะ	44,741	45,763	-1,022	3,111	-12,722	-10,400
ต่างชาติ	86,819	91,382	-4,563	6,508	61,111	-44,176
รายย่อย	131,945	126,360	5,585	-9,619	-48,389	54,576

ที่มา: สายงานวิจัย บล. เอเชีย พลัส

ความสัมพันธ์สถานะของนักลงทุนต่างประเทศ ในตราสารทุน และ SET50 FUTURES



ที่มา: สายงานวิจัย บล. เอเชีย พลัส

คาดการณ์ SPREAD ณ สิ้นเดือนจาก ASPS MODEL

	เป้าหมาย Spread ซีอีโอ - ซีอีโอ					
	S50J21	S50K21	S50M21	S50N21	S50Q21	S50U21
	ณ 29 เม.ย.64	ณ 28 พ.ค.64	ณ 29 มิ.ย.64	ณ 29 ก.ค.64	ณ 30 ส.ค.64	ณ 29 ก.ย.64
S50J21						
S50K21	-1.68					
S50M21	-1.28	0.40				
S50N21	-1.16	0.53	0.13			
S50Q21	-5.13	-3.62	-4.02	-4.15		
S50U21	-5.81	-4.13	-4.53	-4.66	-0.51	

*สมมติฐานอัตราดอกเบี้ยนโยบายระหว่าง มิ.ย. - ก.ย. 64 เท่ากับ 0.5%

ที่มา: สายงานวิจัย บล. เอเชีย พลัส

SET50 ที่ระดับค่า PER ต่างๆ

SET 50 Sensitivity	ม.ค. 65E	มี.ค. 65E	เม.ย. 65E	พ.ค. 65E	มิ.ย. 65E	ก.ย. 65E	ธ.ค. 65E
PER 20	933	952	961	971	980	1,008	1,036
PER 20.5	957	976	985	995	1,005	1,033	1,062
PER 21	980	1,000	1,009	1,019	1,029	1,058	1,088
PER 21.5	1,003	1,023	1,033	1,043	1,054	1,084	1,114
PER 22	1,027	1,047	1,057	1,068	1,078	1,109	1,140
PER 22.5	1,050	1,071	1,082	1,092	1,103	1,134	1,166
PER 23	1,073	1,095	1,106	1,116	1,127	1,159	1,191
PER 23.5	1,097	1,119	1,130	1,141	1,152	1,184	1,217

ที่มา: สายงานวิจัย บล. เอเชีย พลัส



SINGLE STOCK FUTURES

Long CPFU22

คาดการณ์กำไรสุทธิปี 2565 จะฟื้นตัว 19% yoy มาที่ 1.5 หมื่นล้านบาท จากแนวโน้มธุรกิจไก่ และสุกรในไทยฟื้นตัว ตามการฟื้นตัวของเศรษฐกิจ และปัญหาสุกรขาดแคลน หนุนราคาไก่ และสุกรในไทยปรับเพิ่มขึ้น PBV ปี 2565 เพียง 1.0 เท่า ยัง Laggard เมื่อเทียบกับ GFPT และ TFG ที่ปรับเพิ่มขึ้นมากในช่วง 2 เดือนที่ผ่านมา

ภาพทางเทคนิค แกว่งในกรอบ Sideway โดยมีสัญญาณบวกทางเทคนิค จากการยืนเหนือเส้น EMA 200 วัน ล่าสลับปิดเป็นแท่งเทียน Hammer สะท้อนการเปิด Upside

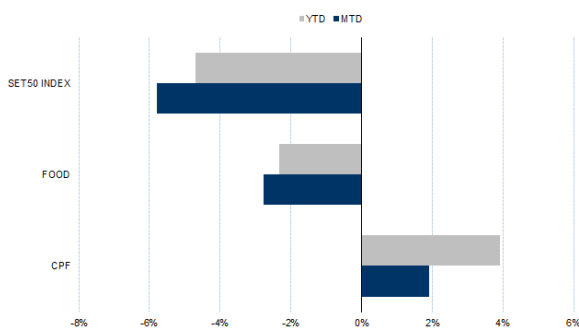
กลยุทธ์การลงทุน

สถานะ Long CPFU22 บริเวณ 26.50 บาท เป้าทำกำไร 27.50 บาท และ Cut Loss 0.25 บาทจากทุน

Future							Underlying			
Future	Settle Price	Basis	Vol	OI	OI Change	Leverage	Upside	PER 65F	PBV 65F	EPS GROWTH 65F
CPFU22	26.30	-0.10	12	1563	203	8.53	21.90%	12.92	0.81	19.22%

ที่มา: สายงานวิจัย บล. เอเชีย พลัส

HISTORICAL PRICE



ที่มา: สายงานวิจัย บล. เอเชีย พลัส

คำนวณกำไรขาดทุนของ STOCK FUTURES



ที่มา: สายงานวิจัย บล. เอเชีย พลัส



Long BLAU22

แนวโน้มกำไรสุทธิปี 2565 เพิ่มขึ้น 18% yoy จากธุรกิจประกันพื้นตัว คาดกำไรสุทธิงวด 2Q65 จะยังดีต่อเนื่องจากงวด 1Q65 FV ปี 2565 เท่ากับ 52 บาท PBV ปี 2565 ที่ 1.7 เท่า ซึ่งมีส่วนลดจากค่าเฉลี่ย PBV 10 ปี ย้อนหลังของ BLA อยู่ 0.5 SD รับผลบวกจากแนวโน้ม Bond yield ขาขึ้น ส่งผลบวกต่อภาพรวมธุรกิจลงทุนของบริษัทประกันชีวิต

ภาพทางเทคนิค แท่งเทียนโดจิจาล่างยาว เกิดขึ้นบริเวณเส้น EMA 200 วัน บ่งชี้ Downside ที่จำกัด ใช้จังหวะย่อมาที่ 37.75 บาท สะสมโดยมีเป้าหมายที่ 39.25 บาท

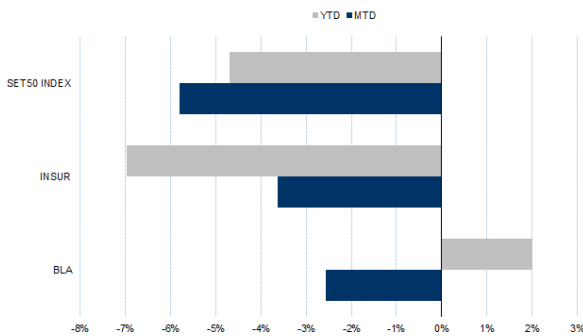
กลยุทธ์การลงทุน

แนะนำ Long BLAU22 บริเวณ 37.75 บาท เป้าทำกำไร 39.25 บาท และ Cut Loss 0.75 บาทจากทุน

Future							Underlying			
Future	Settle Price	Basis	Vol	OI	OI Change	Leverage	Upside	PER 65F	PBV 65F	EPS GROWTH 65F
BLAU22	38.43	-0.50	2	204	0	19.38	-7.88%	20.44	1.51	17.61%

ที่มา: สายงานวิจัย บล. เอเชีย พลัส

HISTORICAL PRICE



ที่มา: สายงานวิจัย บล. เอเชีย พลัส

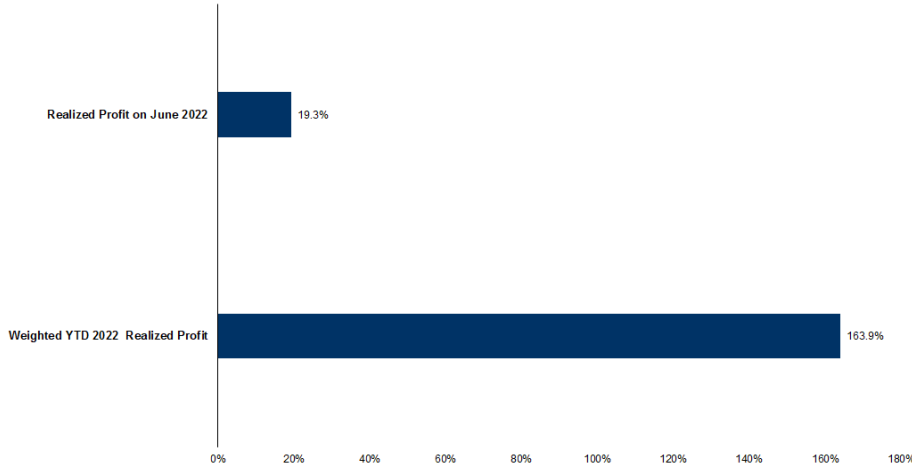
TECHNICAL CHART



ที่มา: สายงานวิจัย บล. เอเชีย พลัส



TRACKING PERFORMANCE



หมายเหตุ: การคำนวณผลตอบแทนจะใช้ราคาเปิดในวันแนะนำเป็นต้นทุน เทียบกับราคาปิดล่าสุด เป็นผลตอบแทนสะสมจนกว่าจะถึงวันที่ฝ่ายวิจัยแนะนำให้ปิดสถานะทำกำไรต่อขาดทุน

ที่มา: สายงานวิจัย บล. เอเชีย พลัส

TOP 20 MOST ACTIVE VOLUME

	Future	Settle Price	Basis	Vol	OI	OI Change	Leverage	Resistance	Support
1	JASU22	3.45	0.05	155565	9553	-1500	7.46	3.45	2.97
2	SUPERU22	0.79	0.02	16110	29622	11000	5.07	0.79	0.71
3	WHAU22	3.08	0.04	9338	16581	1000	7.27	3.10	2.95
4	WHAU22	3.08	0.04	9338	16581	1000	7.27	3.10	2.95
5	ITDU22	1.85	0.00	5685	5	0	12.17	2.26	1.97
6	IRPCU22	3.23	-0.01	5664	4346	15	9.47	3.24	3.01
7	BDMSU22	24.50	-0.30	3020	909	0	14.83	25.68	24.86
8	CBGU22	109.30	-0.70	2662	1538	1	7.68	110.97	106.60
9	SPRCU22	11.73	0.03	2552	6015	1033	9.33	12.12	11.16
10	CKPU22	5.79	0.04	2546	13501	2000	6.05	5.58	5.26
11	BTSU22	8.43	-0.12	2525	3508	0	8.22	8.60	8.38
12	EAU22	84.00	0.25	2112	20452	303	14.13	83.07	78.13
13	PTGU22	13.86	0.06	2097	3800	400	4.91	13.88	13.26
14	ICHU22	8.20	0.00	1600	7101	200	5.02	8.20	7.37
15	TTBU22	1.25	0.01	1595	13102	1000		1.25	1.20
16	CHGU22	3.82	0.06	1569	3	0	14.14	3.85	3.74
17	BLANDU22	1.01	-0.01	1568	63922	1512	8.95	1.02	1.00
18	BCHU22	18.81	0.01	1522	7082	100	14.99	19.85	18.73
19	BGRIMU22	36.80	0.05	1307	4244	200	5.93	37.24	35.09
20	ESSOU22	11.10	-0.10	1297	9	0	8.93	11.54	10.81

ที่มา: สายงานวิจัย บล. เอเชีย พลัส



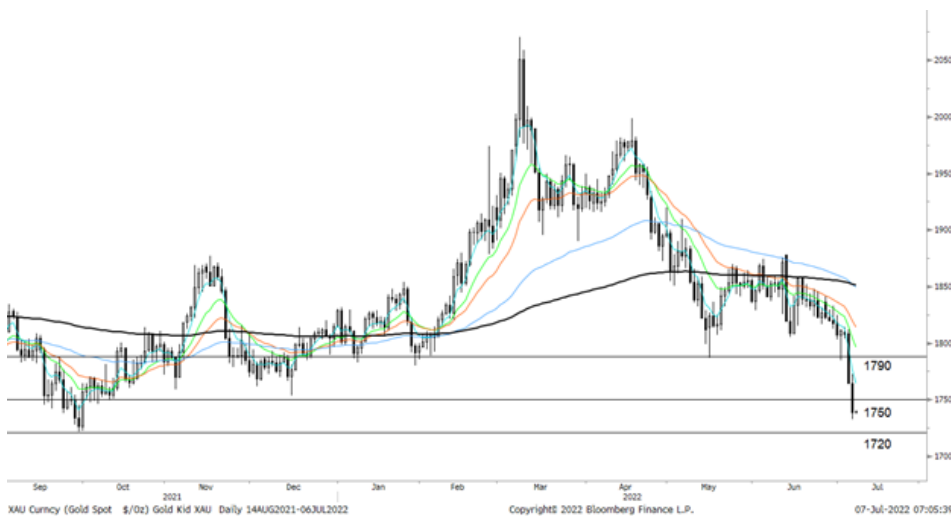
GOLD FUTURES

ราคาทองคำตลาดสหรัฐเมื่อคืน ลดลงแรงเป็นวันที่ 2 ติดต่อกันอีก 25.2 เหรียญฯ หรือ 1.43% ปิดอยู่ที่ 1,739 เหรียญฯ โดยยังถูกกดดันจากการแข็งค่าของค่าเงินดอลลาร์สหรัฐ ขานรับรายงานการประชุมเดือน มิ.ย. ของธนาคารกลางสหรัฐ (เฟด) ที่มีความมุ่งมั่นเดินหน้าปรับขึ้นอัตราดอกเบี้ยเพื่อสกัดเงินเฟ้อ โดยคาดเฟดมีแนวโน้มจะขึ้นดอกเบี้ย 0.5% หรือ 0.75% ในการประชุมเดือน ก.ค. นี้ ภาพรวมหนุน Dollar Index ขยับขึ้น 0.5% ปิดสูง 107.04 จุด นอกจากนี้ราคาทองคำมีปัจจัยลบจากการเทขายของกองทุน SPDR โดยวานนี้รายงานปริมาณการถือครองทองคำลดลง 7.6 ตัน สู่ระดับ 1024.43 ตัน สำหรับวันนี้และพรุ่งนี้ คงต้องติดตามการเปิดเผยข้อมูลเศรษฐกิจสำคัญของสหรัฐ ให้น้ำหนักไปที่ตัวเลขการจ้างงานภาคเอกชนและนอกภาคการเกษตร ฯลฯ

กลยุทธ์การลงทุน

ราคาทองคำ GFQ22 เมื่อคืน ร่วงลงแรงตามตลาดโลกรวม 410 บาท ปิดที่ 29,940 บาท (1,739 เหรียญฯ) ทำให้นักลงทุนที่มีสถานะ Long GFQ22 ต้นทุนเฉลี่ย 30,340 บาท ถูกปิดสถานะและรับผลขาดทุน 100 บาท สำหรับกลยุทธ์วันนี้ แนวโน้มราคาทองคำที่ผันผวนในกรอบกว้างระหว่างวัน ทำให้ฝ่ายวิจัยแนะนำ Trading บริเวณ 1,730-1,760 เหรียญฯ หรือ 29,780-30,290 บาท แต่หากราคาลงมากกรอบล่าง แนะนำเปิด Long ใหม่ คาดหวังการ Rebound ทั้งนี้นักลงทุนควรกำหนดจุด Cut Loss ไว้ 100 บาทจากทุน เพื่อป้องกันความเสี่ยงหากราคาทองคำเคลื่อนไหวผิดจากคาด

เทคนิควิเคราะห์ GOLD SPOT



ที่มา: สายงานวิจัย บล. เอเชีย พลัส

Gold Futures

FUTURES	Last	Chg	%Chg	Vol	OI	OI Chg
GFQ22	29,940	-400	-1.32	92	196	-17
GFV22	30,000	-390	-1.28	43	148	13
GFZ22	30,000	-450	-1.48	35	28	13

Mini Gold Futures

	Last	Chg	%Chg	Vol	OI	OI Chg
GF10Q22	29,990	-340	-1.12	4,304	6,651	-289
GF10V22	30,030	-330	-1.09	3,480	3,702	255
GF10Z22	30,070	-320	-1.05	893	1,453	-50

ที่มา: สายงานวิจัย บล.เอเชีย พลัส

หมายเหตุ : ราคาปิดของ Gold Futures (Night Session) Settle ณ เวลา 22.00 น. และปริมาณการซื้อขายเกิดขึ้นในช่วงเวลา 19.30-22.30 น.



GOLD TECHNICAL

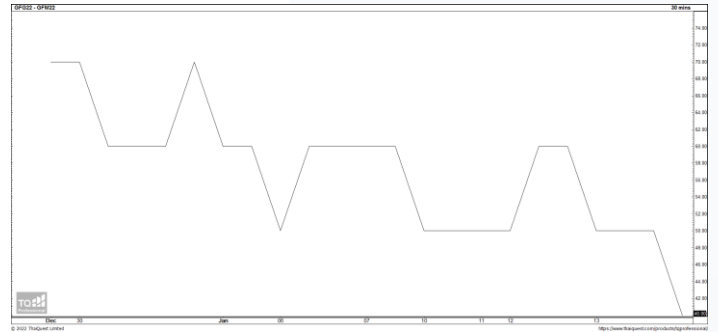
ทิศทางราคาทองคำ แกว่งในแนวโน้มขาลงพร้อมแท่งเทียนวานนี้เกิดแท่งเทียน Bearish Breakout ส่งสัญญาณเปิด Downside คาดกรอบการเคลื่อนไหวในระยะนี้อยู่ที่ \$1720-\$1750

การแปลงราคาทองคำให้เป็นบาท

	FX (บาท/ USD)				
	35.50	35.75	36.00	36.25	36.50
1,700	28,686	28,888	29,090	29,292	29,494
1,730	29,192	29,398	29,603	29,809	30,015
1,760	29,699	29,908	30,117	30,326	30,535
1,790	30,205	30,417	30,630	30,843	31,056
1,820	30,711	30,927	31,144	31,360	31,576
1,850	31,217	31,437	31,657	31,877	32,097
1,880	31,723	31,947	32,170	32,394	32,617
1,910	32,230	32,457	32,684	32,911	33,138
1,940	32,736	32,966	33,197	33,427	33,658

ที่มา: สายงานวิจัย บล. เอเชีย พลัส

SPREAD ระหว่าง GFJ22 – GFQ22



ที่มา: สายงานวิจัย บล. เอเชีย พลัส

คำนวณกำไรขาดทุนของ GOLD FUTURES

นิลลงทุนรายย่อย				
(ค่าธรรมเนียม 490.10 บาท/สัญญา/ข้าง)				
ราคาปิด	กำไร	ค่าธรรมเนียม+	กำไร	
future	เปลี่ยนแปลง	(ขาดทุน)	VAT (บาท)	(ขาดทุน)สุทธิ
30,190.00	250.0	12,500	(1,049)	11,451
30,140.00	200.0	10,000	(1,049)	8,951
30,090.00	150.0	7,500	(1,049)	6,451
30,040.00	100.0	5,000	(1,049)	3,951
29,990.00	50.0	2,500	(1,049)	1,451
29,940.00	0.0	-	(1,049)	(1,049)
29,890.00	-50.0	(2,500)	(1,049)	(3,549)
29,840.00	-100.0	(5,000)	(1,049)	(6,049)
29,790.00	-150.0	(7,500)	(1,049)	(8,549)
29,740.00	-200.0	(10,000)	(1,049)	(11,049)
29,690.00	-250.0	(12,500)	(1,049)	(13,549)

ที่มา: สายงานวิจัย บล. เอเชีย พลัส

คำนวณกำไรขาดทุนของ MINI GOLD FUTURES

นิลลงทุนรายย่อย				
(ค่าธรรมเนียม 98.10 บาท/สัญญา/ข้าง)				
ราคาปิด	กำไร	ค่าธรรมเนียม+	กำไร	
future	เปลี่ยนแปลง	(ขาดทุน)	VAT (บาท)	(ขาดทุน)สุทธิ
30,240.00	250.0	2,500	(210)	2,290
30,190.00	200.0	2,000	(210)	1,790
30,140.00	150.0	1,500	(210)	1,290
30,090.00	100.0	1,000	(210)	790
30,040.00	50.0	500	(210)	290
29,990.00	0.0	-	(210)	(210)
29,940.00	-50.0	(500)	(210)	(710)
29,890.00	-100.0	(1,000)	(210)	(1,210)
29,840.00	-150.0	(1,500)	(210)	(1,710)
29,790.00	-200.0	(2,000)	(210)	(2,210)
29,740.00	-250.0	(2,500)	(210)	(2,710)

ที่มา: สายงานวิจัย บล. เอเชีย พลัส



DW08 Top Pick: CPF08C2209A , SCGP082212A

DW08 WATCH LIST

DW08	BID	GEAR	Decay (Months/Year)	DW08	BID	GEAR	Decay (Months/Year)	DW08	BID	GEAR	Decay (Months/Year)
ACE08C2209A	0.03	8.5	14	FORTH08C2301A	0.31	2.9	5	SPAL08C2212A	0.10	6.8	8
AOT08C2209A	0.15	9.9	4	GULF08C2209A	0.05	9.2	9	SPRC08C2207A	0.24	10.4	1
AWC08C2212A	0.18	7.0	5	GUNK08C2209A	0.06	6.6	8	STGT08C2212A	0.08	6.1	9
BANP08C2209A	0.11	6.3	7	INTU08C2209A	0.04	11.7	8	SUPE08C2212A	0.11	3.2	13
BBL08C2209A	0.08	10.9	5	IVL08C2208A	0.06	8.8	5	SYNEX08C2301A	0.12	4.4	9
BCH08C2212A	0.23	6.1	5	JMART08C2301A	0.11	4.8	10	TQM08C2209A	0.14	6.1	4
BCP08C2209A	0.06	7.6	8	JMT08C2301A	0.30	4.1	5	TRUE08C2212A	0.32	4.5	4
BCPG08C2212A	0.05	6.4	16	KBAN08C2209A	0.06	10.9	7	AOT08P2209A	0.07	-9.2	4
BGRI08C2208A	0.12	7.8	5	KEX08C2301A	0.32	4.6	5	BANP08P2209A	0.07	-5.9	5
BH08C2207A	0.22	12.7	1	KTC08C2209A	0.03	11.4	10	BBL08P2209A	0.14	-6.7	3
BPP08C2301A	0.10	6.2	11	LH08C2212A	0.09	7.0	9	KBAN08P2209A	0.17	-7.8	2
CBG08C2209A	0.14	7.5	4	MAJO08C2209A	0.12	7.4	4	KTBO8P2209A	0.07	-6.3	6
CENT08C2209A	0.10	6.8	6	MEGA08C2209A	0.12	6.5	5	PTTE08P2209A	0.08	-7.9	4
CHG08C2212A	0.22	6.8	5	MINT08C2301A	0.16	5.1	10	SCB08P2209A	0.30	-5.2	2
CK08C2209A	0.09	8.5	5	ORI08C2209A	0.05	6.4	10	TOP08P2209A	0.21	-5.8	2
CPALL08C2301A	0.13	9.0	7	PSL08C2301A	0.28	3.6	6	S5008C2209A	0.06	26.5	6
CPF08C2209A	0.27	8.3	3	PTTE08C2209A	0.25	7.4	2	S5008C2209B	0.11	20.9	5
CRC08C2212A	0.06	8.0	12	QH08C2209A	0.05	7.5	10	SET5008C2209C	0.05	29.2	5
DOHO08C2212A	0.04	7.2	15	RBF08C2301A	0.16	4.3	9	S5008P2209A	0.39	-13.6	2
DTAC08C2212A	0.19	5.3	6	RGL08C2301A	0.14	4.0	9	S5008P2209B	0.52	-10.9	2
EA08C2209A	0.06	8.0	6	SAWA08C2209A	0.05	8.2	8	SET5008P2209C	0.34	-16.4	1
EGCO08C2209A	0.28	7.4	2	SCB08C2209A	0.04	9.5	8				
EPG08C2212A	0.07	5.3	15	SCC08C2209A	0.13	12.9	3				
ESSO08C2207A	0.47	7.2	2	SCGP08C2212A	0.18	6.4	5				
ESSO08C2301A	0.23	4.2	9	SIRT08C2212A	0.08	5.6	13				

ข้อมูลล่าสุด สำหรับ 7 กรกฎาคม 2022



DW TUTOR

ย่นเวลาศึกษา DW หลักปี

ให้เหลือเพียง

1 ชั่วโมง 25 นาที เท่านั้น !!

สแกนเรียนฟรีที่นี่



วิธีเลือก DW สำหรับมือใหม่

- เลือกตัวที่มีค่า Decay > 3 วัน ขึ้นไป
 - ✓ ยิ่งค่า จำนวนวันที่จะ Decay ในตารางยิ่งเยอะยิ่งดี เพราะจะทำให้ต้นทุนการถือครองถูกกว่าค่าเฉลี่ยตลาด
- เลือกตัวที่มีค่า Gear ในช่วง 4-8 เท่ากำลังดี
 - ✓ ยิ่งเกียร์แรง ถ้าถูกทางยิ่งทำให้พอร์ตโตได้ไว แต่สำหรับมือใหม่ที่มีโอกาสสูงถูก-ผิดทางได้พอกัน เลือกค่าเกียร์ (อัตราทด) ในโซน 4-8 เท่า ถือว่าเหมาะ