

14 กรกฎาคม 2565

SET50 FUTURES:

เงินเพื่อสหรัฐฯที่เร่งตัวมากกว่าเพิ่มความกังวลต่อการใช้นโยบายการเงินเชิงรุก และ Recession กดดัน SET50 แนะนำ Trading S50U22 930-940 จุดและ Short กรอบบน

SET50 OPTION:

คาด SET50 Index พักฐาน แนะนำรอ Long S50U22P950 ที่ 25 จุด (SET50=948) เป้าทำกำไร 38 จุด (SET50=935) และ Cut Loss 3 จุด

SINGLE STOCK FUTURES:

แนะนำรอ Long SPALIU22 ที่ 18.80 บาทเป้าทำกำไร 19.20 บาทและ Cut Loss 0.2 บาท คาดราคาหุ้นได้ Sentiment บวกจากความคาดหวังต่อมาตรการกระตุ้น อสังหาฯ

แนะนำรอ Long GPSCU22 ที่ 66.50 บาทเป้าทำกำไร 68.00 บาท Cut Loss 0.75 บาท ได้ประโยชน์จากราคาน้ำมันที่เริ่มปรับลงและค่า Ft ที่จะปรับขึ้น

GOLD FUTURES:

แม้ตัวเลขเงินเพื่อสหรัฐฯที่สูงกว่าคาด หนุนราคาทองคำ แต่ก็เจอแรงกดดันจากค่าเงินดอลลาร์แข็งค่า จึงแนะนำ Trading กรอบ 29650-30160 บาท (\$1720-1750) และรอเปิด Long เมื่อราคาแตะกรอบล่าง

ส่วนต่างผลตอบแทนพันธบัตรสหรัฐฯอายุ 10 ปีและ 2 ปี



ที่มา : สายงานวิจัย บล.เอเซีย พลัส, Bloomberg

ข้อมูลในเอกสารฉบับนี้ รวบรวมมาจากแหล่งข้อมูลที่น่าเชื่อถือ อย่างไรก็ตาม บริษัทหลักทรัพย์ เอเซีย พลัส จำกัด ไม่สามารถที่จะยืนยันหรือรับรองความถูกต้องของข้อมูลเหล่านี้ได้ ไม่ว่าประการใดๆ บทวิเคราะห์ในเอกสารนี้ จัดทำขึ้นโดยอ้างอิงหลักเกณฑ์ทางวิชาการเกี่ยวกับหลักการวิเคราะห์ และมีได้เป็นการชี้แนะ หรือเสนอแนะให้ซื้อหรือขายหลักทรัพย์ใดๆ การตัดสินใจซื้อหรือขายหลักทรัพย์ใดๆ ของผู้อ่าน ไม่ว่าจะเกิดจากการอ่านบทความในเอกสารนี้หรือไม่ก็ตาม ล้วนเป็นผลจากการใช้วิจารณญาณของผู้อ่าน โดยไม่มีส่วนเกี่ยวข้องกับหรือผูกพันใดๆ กับ บริษัทหลักทรัพย์ เอเซีย พลัส จำกัด ไม่ว่ากรณีใด

SET50 Index Futures / Option	P.3
Single Stock Futures	P.6
Gold Futures	P.8

*ภายใต้สภาวะที่ตลาดเผชิญกับความผันผวนสูง ทำให้การปรับกลยุทธ์ใน Derivative Talk ต้องดำเนินการได้อย่างรวดเร็วขึ้น ฝ่ายวิจัย จึงเพิ่มช่องทางติดตามคำแนะนำกลยุทธ์การซื้อขายระหว่างวันทำการผ่าน 2 ช่องทาง เพื่อให้นักลงทุนสามารถปรับเปลี่ยนกลยุทธ์ ได้มีประสิทธิภาพมากยิ่งขึ้น คือ

* แอปพลิเคชัน “ASP Smart”



* Telegram “Asia plus group”

Follow now



Asia Plus Group

RESEARCH DIVISION

บริษัทหลักทรัพย์ เอเซีย พลัส

เกศศักดิ์ ทวีธีระ-sss

นักวิเคราะห์ปัจจัยพื้นฐานด้านตลาดทุน และ-ทางเทคนิค
เลขทะเบียนนักวิเคราะห์: 004132

ประสิทธิ์ รัตนกิจกมล, CISA, CFA

นักวิเคราะห์ปัจจัยพื้นฐานด้านตลาดทุน และ-ด้านเทคนิค
เลขทะเบียนนักวิเคราะห์: 025917

นวลพรรณ น้อยรัชชกร

นักวิเคราะห์ปัจจัยพื้นฐานด้านตลาดทุน และ-ด้านเทคนิค
เลขทะเบียนนักวิเคราะห์: 019994

ชาญชัย พันพานานกิจ

นักวิเคราะห์ปัจจัยพื้นฐานด้านตลาดทุน และ-ทางเทคนิค
เลขทะเบียนนักวิเคราะห์: 064045

ธนัฐธ เกิดเนตร

ผู้ช่วยนักวิเคราะห์



สถานะของนักลงทุน

	All Futures Long(Short) Position : Contract			Accumulated Long(Short)		
	Long	Short	Net	2 Days	1 Weeks	1 Months
Institution	82,185	78,475	3,710	3,496	146,937	392,816
Foreign	82,076	100,068	-17,992	-28,158	-23,692	37,988
Retail	191,005	176,723	14,282	24,662	-123,245	-430,804

	SET50 Futures Long(Short) Position : Contract			Accumulated Long(Short)		
	Long	Short	Net	2 Days	1 Weeks	1 Months
Institution	37,763	33,756	4,007	10,311	4,134	10,241
Foreign	64,020	82,027	-18,007	-33,817	-33,599	-44,865
Retail	110,800	96,800	14,000	23,506	29,465	34,624

	Single Stock Futures Long(Short) Position : Contract			Accumulated Long(Short)		
	Long	Short	Net	2 Days	1 Weeks	1 Months
Institution	22,190	36,351	-14,161	-14,693	131,550	328,955
Foreign	5,510	6,810	-1,300	3,622	28,060	105,731
Retail	42,683	27,222	15,461	11,071	-159,610	-434,686

	Metal Futures Long(Short) Position : Contract			Accumulated Long(Short)		
	Long	Short	Net	2 Days	1 Weeks	1 Months
Institution	3,207	2,681	526	1,316	10	3,234
Foreign	11,999	10,844	1,155	1,872	-18,806	-37,846
Retail	10,089	11,770	-1,681	-3,188	18,796	34,612

	Call Option Long(Short) Position : Contract			Accumulated Long(Short)		
	Long	Short	Net	2 Days	1 Weeks	1 Months
Institution	62	307	-245	-349	51	956
Foreign	208	103	105	237	230	2,461
Retail	1,532	1,392	140	112	-281	-3,417

	Put Option Long(Short) Position : Contract			Accumulated Long(Short)		
	Long	Short	Net	2 Days	1 Weeks	1 Months
Institution	131	28	103	-78	-230	-737
Foreign	175	49	126	165	774	2,656
Retail	1,459	1,688	-229	-87	-544	-1,919



SET50 OVERVIEW

การรายงานเงินเฟ้อทั่วไปเดือน มิ.ย. สหรัฐฯ ออกมาขยายตัว 9.1%yoy มากกว่าคาด 8.8%yoy เช่นเดียวกับเงินเฟ้อพื้นฐานขยายตัว 5.9% มากกว่าตลาดคาด 5.7% แนวโน้มเงินเฟ้อที่เร่งตัวมากกว่าคาดหนุนให้นักลงทุนกลับมากังวลต่อการใช้นโยบายการเงินเชิงรุกมากขึ้น สะท้อนจาก FED Watch Tool ที่ให้น้ำหนักการขึ้นดอกเบี้ยฯเดือน ก.ค. เพิ่มขึ้น 1% มาสู่ 2.75% ด้วยความน่าจะเป็น 78% และดอกเบี้ย ณ สิ้นปีอย่างน้อยอยู่ที่ 3.75% ด้วยความน่าจะเป็นมากกว่า 80% สถานการณ์ข้างต้นหนุนให้ส่วนต่างระหว่าง Bond Yield 10 ปีและ 2 ปีสหรัฐฯ ตัดลบมาที่ 23 bps ทำจุดต่ำสุดนับจากปี 2000 สะท้อนความกังวลต่อ Recession ในเศรษฐกิจของสหรัฐฯ ที่มีมากขึ้น กดดันตลาดหุ้นสหรัฐฯ ปรับลงในช่วง -0.15% ถึง -0.67% ด้าน Dollar Index ยังเดินหน้าแข็งค่าทำจุดสูงสุดของปีที่ 108 บาท/usd ส่วนทางเงินบาทที่อ่อนค่ามาที่ 36.28 บาท/usd เป็นปัจจัยลบต่อการไหลเข้าของทิศทาง Fund Flow สภาพแวดล้อมที่มีน้ำหนักในทางลบเชื่อว่ากดดัน SET50 Index พักฐานในกรอบ 935-948 จุด

SET50 INDEX FUTURES

Direction Trading: เงินเฟ้อสหรัฐฯที่เร่งตัวมากกว่าเพิ่มความกังวลต่อการใช้นโยบายการเงินเชิงรุกและ Recession กดดัน SET50 แนะนำ Trading S50U22 930-940 จุดและ Short กรอบบน

Spread Trading: นักลงทุนน่าจะเปิดสถานะ Long Spread S50U22Z22 ได้ที่ -1.40 จุด ปัจจุบันกำไร 1.4 จุด แนะนำถือต่อเพื่อคาดหวัง Spread ระหว่าง S50Z22 ลบด้วย S50U22 จะลู่เข้าค่าทางทฤษฎีที่ 2.53 จุด

SET50 Option: คาด SET50 Index พักฐาน แนะนำรอ Long S50U22P950 ที่ 25 จุด (SET50=948) เป้าทำกำไร 38 จุด (SET50=935) และ Cut Loss 3 จุด

S50U22 (30 MIN CHART)



ที่มา: สายงานวิจัย บล. เอเชีย พลัส

	แนวรับ	แนวต้าน
SET50	935	948
S50U22	930	940

* ภายใต้สภาวะที่ตลาดเผชิญกับความผันผวนสูง ฝ่ายวิจัยจึงเพิ่มช่องทางติดตามคำแนะนำกลยุทธ์การซื้อขายระหว่างวันผ่าน 2 ช่องทาง คือ

* แอปพลิเคชัน “ASP Smart”



* Telegram “Asia plus group”

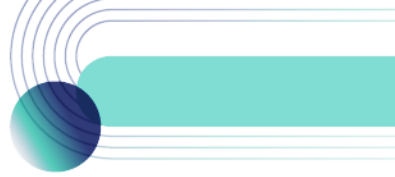
Follow now



Asia Plus Group

TECHNICAL COMMENT

S50U22 อยู่ในโหมดพักฐานและหากหลุดแนวรับ 940 จุดอาจเห็นการไถลลงไปที่ 930 จุด



	Last	1Yr Hist. Volatility	2Week Hist. Volatility
SET50 Index	948.50	12.32951	11.89741

Call Option

	Premium	Chg	Break Even	Intrinsic Value	Time Value	All-in-Premium	Theory Price	Volume	Open Interest	Implied Volatility	Delta	Effective Gearing	Time Decay
S50U22C1050	0.40	-0.20	> 1050.4	0.00	0.40	10.74%	0.79	176	4232	11.35	0.02	51.93	0.1
S50U22C1025	1.30	-0.30	> 1026.3	0.00	1.30	8.20%	2.03	125	5018	11.64	0.06	46.61	0.1
S50U22C1000	3.50	-1.10	> 1003.5	0.00	3.50	5.80%	4.72	365	3893	11.54	0.14	38.23	0.1
S50U22C975	8.30	-2.10	> 983.3	0.00	8.30	3.67%	9.84	401	3789	11.39	0.27	30.82	0.0
S50U22C950	17.40	-4.00	> 967.4	0.00	17.40	1.99%	18.47	452	4211	11.76	0.45	24.48	0.0

Put Option

	Premium	Chg	Break Even	Intrinsic Value	Time Value	All-in-Premium	Theory Price	Volume	Open Interest	Implied Volatility	Delta	Effective Gearing	Time Decay
S50U22P1050	104.90	6.80	< 945.1	101.50	3.40	-0.36%	109.14	0	247	23.22	-0.79	-7.12	0.0
S50U22P1025	81.30	5.30	< 943.7	76.50	4.80	-0.51%	85.42	0	254	#N/A N/A	-1.00	-11.67	0.0
S50U22P1000	62.00	7.50	< 938	51.50	10.50	-1.11%	63.15	4	514	13.46	-0.81	-12.33	0.0
S50U22P975	41.90	6.70	< 933.1	26.50	15.40	-1.62%	43.31	25	1059	11.57	-0.73	-16.54	0.0
S50U22P950	25.80	3.90	< 924.2	1.50	24.30	-2.56%	26.98	429	3450	12.86	-0.53	-19.62	0.0

ที่มา: สายงานวิจัย บล. เอเชีย พลัส

ภาพรวมการซื้อขาย SET50 INDEX

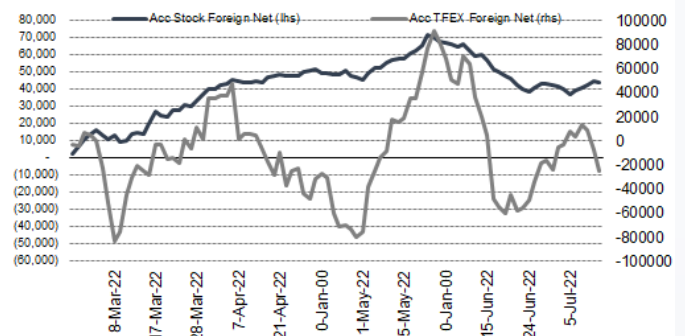
UNDERLYING	Close	Chg	%Chg	สนบการซื้อขาย
SET50	948.50	-7.25	-0.76%	1217122

Symbol	Settle	Chg	%Chg	Vol.	OI	OI Chg
S50N22	946.30	-8.0	-0.8%	48	715	-23
S50Q22	947.00	-5.4	-0.6%	8	111	-1
S50U22	941.70	-7.9	-0.8%	189,045	395,262	13,956
S50Z22	941.60	-7.6	-0.8%	19,091	55,864	1,238
S50H23	937.60	-7.3	-0.8%	2,723	11,753	191
S50M23	932.00	-6.0	-0.6%	1,668	2,493	-38

SET50 Futures Long(Short) : สิ้นวัน	สสบ Long(Short)					
	Long	Short	Net	2 วัน	2 สัปดาห์	1 เดือน
สกลัน	37,763	33,756	4,007	10,311	8,986	10,241
ล้างขาด	64,020	82,027	-18,007	-33,817	-6,757	-44,865
รายย่อย	110,800	96,800	14,000	23,506	-2,229	34,624

ที่มา: สายงานวิจัย บล. เอเชีย พลัส

ความสัมพันธ์สถานะของนักลงทุนต่างประเทศ ในตราสารทุน และ SET50 FUTURES



ที่มา: สายงานวิจัย บล. เอเชีย พลัส

คาดการณ์ SPREAD ณ สิ้นเดือนจาก ASPS MODEL

เป้าหมาย Spread ซีรียโทล - ซีรียโทล

	S50J21	S50K21	S50M21	S50N21	S50Q21	S50U21
ณ 29 เม.ย.64	ณ 28 พ.ค.64	ณ 29 มิ.ย.64	ณ 29 ก.ค.64	ณ 30 ส.ค.64	ณ 29 ก.ย.64	
S50J21						
S50K21	-1.68					
S50M21	-1.28	0.40				
S50N21	-1.16	0.53	0.13			
S50Q21	-5.13	-3.62	-4.02	-4.15		
S50U21	-5.81	-4.13	-4.53	-4.66	-0.51	

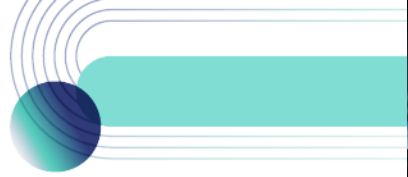
*สมมติฐานอัตราดอกเบี้ยนโยบายระหว่าง มิ.ย. - ก.ย. 64 เท่ากับ 0.5%

ที่มา: สายงานวิจัย บล. เอเชีย พลัส

SET50 ที่ระดับค่า PER ต่างๆ

SET 50 Sensitivity	ม.ค. 65E	มี.ค. 65E	เม.ย. 65E	พ.ค. 65E	มิ.ย. 65E	ก.ย. 65E	ธ.ค. 65E
PER 20	933	952	961	971	980	1,008	1,036
PER 20.5	957	976	985	995	1,005	1,033	1,062
PER 21	980	1,000	1,009	1,019	1,029	1,058	1,088
PER 21.5	1,003	1,023	1,033	1,043	1,054	1,084	1,114
PER 22	1,027	1,047	1,057	1,068	1,078	1,109	1,140
PER 22.5	1,050	1,071	1,082	1,092	1,103	1,134	1,166
PER 23	1,073	1,095	1,106	1,116	1,127	1,159	1,191
PER 23.5	1,097	1,119	1,130	1,141	1,152	1,184	1,217

ที่มา: สายงานวิจัย บล. เอเชีย พลัส



SINGLE STOCK FUTURES

Long SPALIU22

คาดการณ์ 2Q65 เพิ่มขึ้น QoQ จาก Backlog แนวราบสิ้น 1Q65 ที่รอรับรู้รายได้ ยอดขาย แนวราบ 2Q65 ที่บางส่วนโอนฯ ทันไตรมาสเดียวกัน และการส่งมอบ 2 คอนโดฯ ใหม่ ส่วนระยะสั้นได้ Sentiment บวกจากความคาดหวังต่อมาตรการกระตุ้นอสังหารอบใหม่ โดยราคาหุ้นปรับลงมาจนมี PER ซื้อขาย 6.3 เท่า Div Yield 6% ต่อปี พื้นฐานธุรกิจและโครงสร้างการเงินยังแกร่ง โดย FV ปี 2565 เท่ากับ 26.90 บาท

ภาพทางเทคนิค ราคาปรับฐานลง จนมาทดสอบแนวรับบริเวณ 18.40 บาท พร้อมแรงซื้อ กลับมายืนเหนือ EMA 10 วัน บ่งชี้ถึง Upside ที่เริ่มเปิด โดยมีเป้าหมายที่ 19.20 บาท

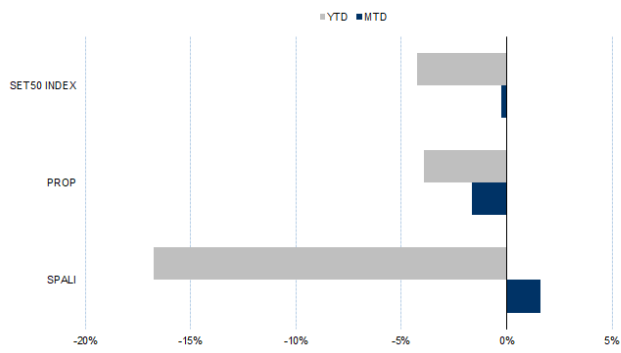
กลยุทธ์การลงทุน

แนะนำ Long SPALIU22 บริเวณ 18.80 บาท เป้าทำกำไร 19.20 บาทและ Cut Loss 0.20 บาทจากทุน

Future							Underlying			
Future	Settle Price	Basis	Vol	OI	OI Change	Leverage	Upside	PER 65F	PBV 65F	EPS GROWTH 65F
SPALIU22	18.68	-0.14	500	900	0	8.88	42.32%	7.33	1.02	-9.41%

ที่มา: สายงานวิจัย บล. เอเชีย พลัส

HISTORICAL PRICE



ที่มา: สายงานวิจัย บล. เอเชีย พลัส

คำนวณกำไรขาดทุนของ STOCK FUTURES



ที่มา: สายงานวิจัย บล. เอเชีย พลัส



Long GPSCU22

2Q65 คาดกำไรปกติกลับมาฟื้นตัว QoQ หนุนจาก 1)ความต้องการใช้ไฟฟ้าโดยรวมที่คาดว่าจะเพิ่มขึ้นตามการเข้าสู่ช่วงฤดูร้อนในประเทศไทย 2)การกลับมาเดินเครื่องของโรงไฟฟ้า GLOW Energy phase 5 ได้เต็มไตรมาส 3) การปรับค่า ft รอบใหม่อีก 23.4 สตางค์ ตั้งแต่วันที่ พฤษภาคม - สิงหาคม 2565 4) คาดจะรับรู้ส่วนแบ่งกำไรจากเงินลงทุนในบริษัทรวมได้มากขึ้นจากผลประกอบการของโรงไฟฟ้า FV ปี 65 เท่ากับ 82.50 บาท

ภาพทางเทคนิค ฟอรัมฐานได้แกร่ง เหนือเส้น EMA 10 วัน วานนี้เกิดเป็นแท่งเทียนเขียวเต็มส่งสัญญาณเปิด Upside บ่งชี้ถึงการพักตัวจบลง เป้าหมายทำกำไรบริเวณ 68.00 บาท

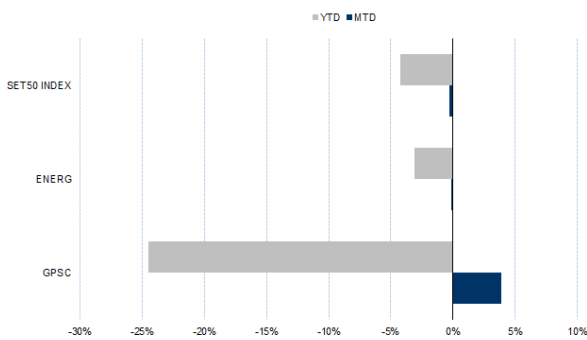
กลยุทธ์การลงทุน

แนะนำ Long GPSCU22 บริเวณ 66.50 บาท เป้าทำกำไร 68.00 บาท และ Cut Loss 0.75 บาทจากทุน

Future							Underlying			
Future	Settle Price	Basis	Vol	OI	OI Change	Leverage	Upside	PER 65F	PBV 65F	EPS GROWTH 65F
GPSCU22	67.00	-0.55	728	1213	241	7.55	30.57%	29.66	1.64	-8.75%

ที่มา: สายงานวิจัย บล. เอเชีย พลัส

HISTORICAL PRICE



ที่มา: สายงานวิจัย บล. เอเชีย พลัส

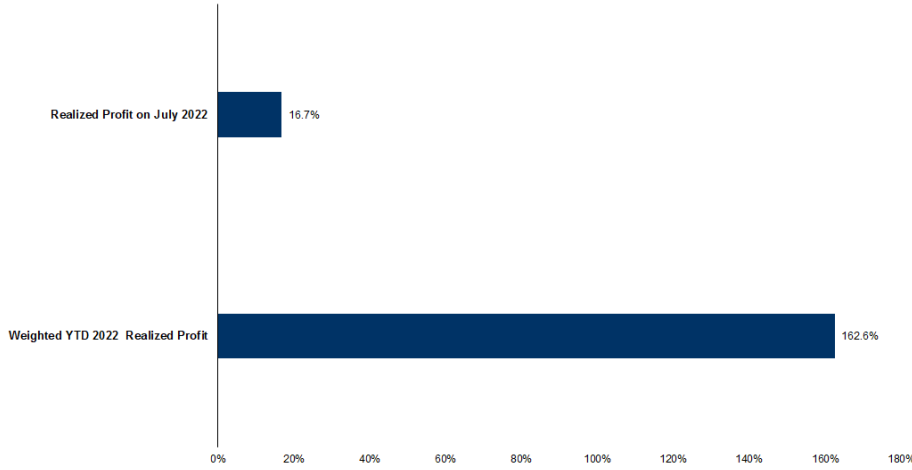
TECHNICAL CHART



ที่มา: สายงานวิจัย บล. เอเชีย พลัส



TRACKING PERFORMANCE



หมายเหตุ การคำนวณผลตอบแทนจะใช้ราคาเปิดในวันแนะนำเป็นต้นทุน เทียบกับราคาปิดล่าสุด เป็นผลตอบแทนสะสมจนกว่าจะถึงวันที่ฝ่ายวิจัยแนะนำให้ปิดสถานะทำกำไรหรือตัดขาดทุน

ที่มา: สายงานวิจัย บล. เอเชีย พลัส

TOP 20 MOST ACTIVE VOLUME

	Future	Settle Price	Basis	Vol	OI	OI Change	Leverage	Resistance	Support
1	TTBU22	1.23	0.01	4144	13102	1000		1.23	1.17
2	TRUEU22	4.64	0.00	4082	9552	0	12	4.81	4.64
3	PTTU22	34.23	-0.27	3189	1044	900	10	34.03	32.78
4	TUU22	16.57	-0.03	3151	1	600	9	16.64	14.96
5	AAVU22X	2.85	-0.05	1113	500	0	8	2.80	2.68
6	EAU22	81.70	-0.30	1081	20452	303	14	81.43	76.86
7	GUNKULU22	5.64	-0.01	1040	41522	1	21	5.50	5.26
8	GULFU22	46.85	0.10	1023	1657	601	2	48.26	47.00
9	BCHU22	18.70	-0.10	914	7082	100	15	20.44	18.96
10	WHAU22	3.08	0.00	884	16581	1000	7	3.06	2.94
11	BDMSU22	24.96	-0.04	837	909	0	15	26.55	25.14
12	MTCU22	42.29	-0.71	812	1269	120	7	42.68	40.67
13	GPSCU22	65.70	-0.55	728	1213	241	8	67.91	65.15
14	CBGU22	108.88	0.38	644	1538	1	8	114.69	108.21
15	HMPROU22	12.70	0.00	633	603	-100	8	12.95	12.44
16	KTBU22	15.63	0.03	622	6647	0	17	15.40	14.81
17	SCBU22	103.83	-0.67	619	745	0	9	102.28	97.55
18	CKPU22	5.63	-0.07	607	13501	2000	6	5.60	5.32
19	SCCU22	373.50	-4.50	585	242	110	14	382.36	367.45
20	IVLU22	46.25	0.25	582	1303	104	11	47.03	43.81

ที่มา: สายงานวิจัย บล. เอเชีย พลัส



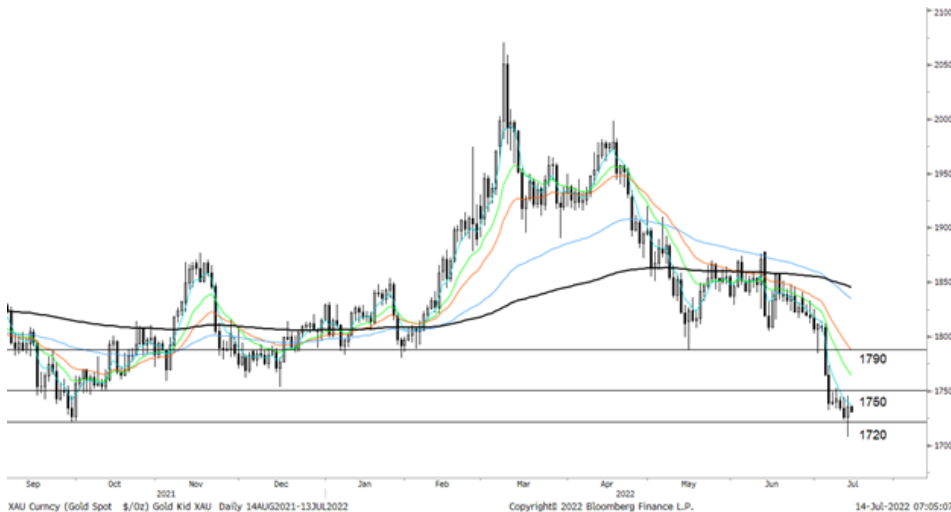
GOLD FUTURES

ราคาทองคำตลาดสหรัฐช่วง 2 วันทำการที่ผ่านมา เพิ่มขึ้นสุทธิรวม 2.3 เหรียญฯ ปิดเมื่อคืนวันพุธที่ 1,735 เหรียญฯ ท่ามกลางความกังวลเรื่องเงินเฟ้อ หลังสหรัฐเปิดเผยตัวเลข CPI เดือน มิ.ย. พุ่งขึ้น 9.1% สูงสุดในรอบ 40 ปี และมากกว่าคาด กดดันตลาดหุ้นดาวโจนส์สหรัฐเมื่อคืนปิดลบ 208.5 จุด หรือ 0.67% และหนุนให้เกิดแรงเข้าซื้อทองคำในฐานะสินทรัพย์ปลอดภัย อย่างไรก็ตามทิศการปรับขึ้นของราคายังเป็นไปอย่างจำกัด จาก Dollar Index ยืนระดับสูงเหนือ 108 จุด เนื่องจากเงินเฟ้อสหรัฐที่สูงกว่าคาด อาจนำไปสู่การขึ้นดอกเบี้ยของธนาคารกลางสหรัฐ (เฟด) ในระดับที่รุนแรงขึ้นสำหรับวันนี้และพรุ่งนี้ ทางสหรัฐจะมีการเปิดเผยรายงานสรุปภาวะเศรษฐกิจของเฟด, จำนวนผู้ขอรับสวัสดิการว่างงานรายสัปดาห์, ดัชนี PPI และ ดัชนียอดขายปลีก เป็นต้น

กลยุทธ์การลงทุน

ราคาทองคำ GFQ22 เมื่อคืนวันอังคาร ปรับลดลง 200 บาท ปิดที่ 29,730 บาท (1,725 เหรียญฯ) ต่ำกว่าราคาทองคำตลาด spot ล่าสุดที่เคลื่อนไหวบริเวณ 1,730 เหรียญฯ ทำให้คาดการณ์ราคา GFQ22 วันนี้จะอยู่ในกรอบ 29,650-30,000 บาท แม้ความกังวลเงินเฟ้อสหรัฐ หนุนต่อราคาทองคำ แต่ก็เจอแรงถ่วงจากค่าเงินดอลลาร์แข็งค่า ทำให้ราคายังแกว่งตัวในกรอบที่ประเมินไว้ ฝ่ายวิจัยจึงคงแนะนำ Trading GFQ22 กรอบ 1,720-1,750 เหรียญฯ หรือ 29,650-30,160 บาท แต่หากราคาขยับลงมาแตะกรอบล่างแนะนำให้รอเปิด Long และกำหนดจุด Cut Loss ไว้ 100 บาทจากทุน เพื่อป้องกันความเสี่ยงหากราคาทองคำเคลื่อนไหวผิดจากคาด

เทคนิค GOLD SPOT



ที่มา: สายงานวิจัย บล. เอเชีย พลัส

Gold Futures

FUTURES	Last	Chg	%Chg	Vol	OI	OI Chg
GFQ22	29,730	-260	-0.87	92	196	-17
GFV22	29,790	-250	-0.83	43	148	13
GFZ22	29,820	-110	-0.37	35	28	13

Mini Gold Futures

	Last	Chg	%Chg	Vol	OI	OI Chg
GF10Q22	29,720	-280	-0.93	4,304	6,651	-289
GF10V22	29,770	-260	-0.87	3,480	3,702	255
GF10Z22	29,800	-280	-0.93	893	1,453	-50

ที่มา: สายงานวิจัย บล.เอเชีย พลัส

หมายเหตุ : ราคาปิดของ Gold Futures (Night Session) Settle ณ เวลา 22.00 น. และปริมาณการซื้อขายเกิดขึ้นในช่วงเวลา 19.30-22.30 น.



GOLD TECHNICAL

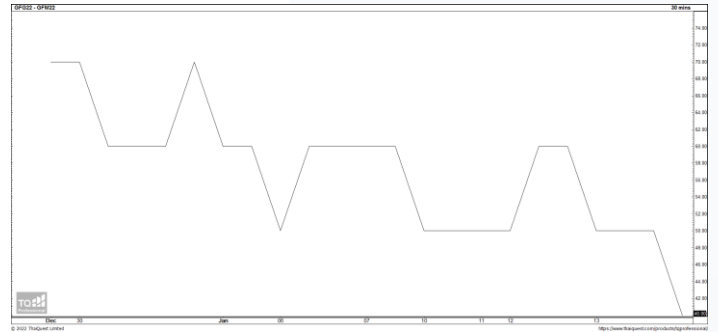
ทิศทางราคาทองคำ แกว่งในแนวโน้มขาลงพร้อมแท่งเทียนวานนี้เกิดแท่งเทียน Bearish Breakout ส่งสัญญาณเปิด Downside คาดกรอบการเคลื่อนไหวในระยะนี้อยู่ที่ \$1720-\$1750

การแปลงราคาทองคำให้เป็นบาท

	FX (บาท/ USD)				
	35.50	35.75	36.00	36.25	36.50
1,700	28,686	28,888	29,090	29,292	29,494
1,730	29,192	29,398	29,603	29,809	30,015
1,760	29,699	29,908	30,117	30,326	30,535
1,790	30,205	30,417	30,630	30,843	31,056
1,820	30,711	30,927	31,144	31,360	31,576
1,850	31,217	31,437	31,657	31,877	32,097
1,880	31,723	31,947	32,170	32,394	32,617
1,910	32,230	32,457	32,684	32,911	33,138
1,940	32,736	32,966	33,197	33,427	33,658

ที่มา: สายงานวิจัย บล. เอเชีย พลัส

SPREAD ระหว่าง GFJ22 – GFQ22



ที่มา: สายงานวิจัย บล. เอเชีย พลัส

คำนวณกำไรขาดทุนของ GOLD FUTURES

บัลลงท่นรายย่อย				
(ค่าธรรมเนียม 490.10 บาท/สัญญา/ข้าง)				
ราคาปิด	กำไร	ค่าธรรมเนียม+	กำไร	
future	เปลี่ยนแปลง	(ขาดทุน)	VAT (บาท)	(ขาดทุน)สุทธิ
29,980.00	250.0	12,500	(1,049)	11,451
29,930.00	200.0	10,000	(1,049)	8,951
29,880.00	150.0	7,500	(1,049)	6,451
29,830.00	100.0	5,000	(1,049)	3,951
29,780.00	50.0	2,500	(1,049)	1,451
29,730.00	0.0	-	(1,049)	(1,049)
29,680.00	-50.0	(2,500)	(1,049)	(3,549)
29,630.00	-100.0	(5,000)	(1,049)	(6,049)
29,580.00	-150.0	(7,500)	(1,049)	(8,549)
29,530.00	-200.0	(10,000)	(1,049)	(11,049)
29,480.00	-250.0	(12,500)	(1,049)	(13,549)

ที่มา: สายงานวิจัย บล. เอเชีย พลัส

คำนวณกำไรขาดทุนของ MINI GOLD FUTURES

บัลลงท่นรายย่อย				
(ค่าธรรมเนียม 98.10 บาท/สัญญา/ข้าง)				
ราคาปิด	กำไร	ค่าธรรมเนียม+	กำไร	
future	เปลี่ยนแปลง	(ขาดทุน)	VAT (บาท)	(ขาดทุน)สุทธิ
29,970.00	250.0	2,500	(210)	2,290
29,920.00	200.0	2,000	(210)	1,790
29,870.00	150.0	1,500	(210)	1,290
29,820.00	100.0	1,000	(210)	790
29,770.00	50.0	500	(210)	290
29,720.00	0.0	-	(210)	(210)
29,670.00	-50.0	(500)	(210)	(710)
29,620.00	-100.0	(1,000)	(210)	(1,210)
29,570.00	-150.0	(1,500)	(210)	(1,710)
29,520.00	-200.0	(2,000)	(210)	(2,210)
29,470.00	-250.0	(2,500)	(210)	(2,710)

ที่มา: สายงานวิจัย บล. เอเชีย พลัส



DW08 Top Pick: GULF08C2209A ,CPF08C2209A

DW08 WATCH LIST

DW08	BID	GEAR	Decay (Thana/100)	DW08	BID	GEAR	Decay (Thana/100)	DW08	BID	GEAR	Decay (Thana/100)
ACE08C2209A	0.02	11.3	14	FORTH08C2301A	0.31	3.0	5	SPAL08C2212A	0.10	6.9	8
AOT08C2209A	0.13	10.1	4	GULF08C2209A	0.05	10.1	8	SPRC08C2207A	0.10	15.2	1
AWC08C2212A	0.18	7.1	5	GUNK08C2209A	0.05	7.0	8	STGT08C2212A	0.06	6.5	11
BANP08C2209A	0.13	6.6	6	INTU08C2209A	0.05	10.2	7	SUPE08C2212A	0.10	3.6	13
BBL08C2209A	0.07	11.1	6	IVL08C2208A	0.05	10.2	5	SYNEX08C2301A	0.13	4.3	9
BCH08C2212A	0.21	6.2	5	JMART08C2301A	0.10	4.7	11	TQM08C2209A	0.07	7.2	5
BCP08C2209A	0.06	7.5	8	JMT08C2301A	0.26	4.3	5	TRUE08C2212A	0.33	4.6	3
BCPG08C2212A	0.05	6.5	16	KBAN08C2209A	0.05	11.0	7	AOT08P2209A	0.06	-9.9	4
BGRI08C2208A	0.13	8.3	5	KEX08C2301A	0.45	4.3	4	BANP08P2209A	0.04	-7.0	7
BH08C2207A	0.21	14.3	0	KTC08C2209A	0.03	9.5	11	BBL08P2209A	0.12	-7.4	3
BPP08C2301A	0.11	6.4	10	LH08C2212A	0.08	7.2	10	KBAN08P2209A	0.15	-8.6	2
CBG08C2209A	0.17	7.5	3	MAJO08C2209A	0.07	8.2	5	KTBO8P2209A	0.07	-6.7	5
CENT08C2209A	0.06	8.1	7	MEGA08C2209A	0.12	6.7	4	PTTE08P2209A	0.06	-7.8	5
CHG08C2212A	0.16	7.1	6	MINT08C2301A	0.13	5.6	11	SCB08P2209A	0.27	-5.6	2
CK08C2209A	0.09	8.4	5	ORI08C2209A	0.05	7.5	8	TOP08P2209A	0.19	-6.2	2
CPALL08C2301A	0.14	8.8	7	PSL08C2301A	0.28	3.6	6	S5008C2209A	0.06	27.1	5
CPF08C2209A	0.22	8.7	3	PTTE08C2209A	0.28	7.5	2	S5008C2209B	0.11	21.9	5
CRC08C2212A	0.07	7.5	11	QH08C2209A	0.04	8.1	11	SET5008C2209C	0.05	28.7	5
DOHO08C2212A	0.03	6.9	20	RBF08C2301A	0.10	4.8	11	S5008P2209A	0.34	-14.3	2
DTAC08C2212A	0.24	5.1	5	RCL08C2301A	0.13	4.1	10	S5008P2209B	0.47	-11.5	2
EA08C2209A	0.05	9.2	6	SAWA08C2209A	0.03	10.8	9	SET5008P2209C	0.27	-17.8	1
EGCO08C2209A	0.34	7.4	2	SCB08C2209A	0.04	8.4	9				
EPG08C2212A	0.07	5.5	14	SCG08C2209A	0.11	13.5	3				
ESSO08C2207A	0.41	8.3	1	SCGP08C2212A	0.16	6.6	6				
ESSO08C2301A	0.22	4.2	9	SIRI08C2212A	0.07	5.9	13				

ข้อมูลล่าสุด สำหรับ 13 กรกฎาคม 2022



DW TUTOR

ย่นเวลาศึกษา DW หลักปี
ให้เหลือเพียง
1 ชั่วโมง 25 นาที เท่านั้น !!

สแกนเรียนฟรีที่นี่



วิธีเลือก DW สำหรับมือใหม่

- เลือกตัวที่มีค่า Decay > 3 วัน ขึ้นไป
 - ✓ ยิ่งค่า จำนวนวันที่จะ Decay ในตารางยิ่งเยอะยิ่งดี เพราะจะทำให้ต้นทุนการถือครองถูกกว่าค่าเฉลี่ยตลาด
- เลือกตัวที่มีค่า Gear ในช่วง 4-8 เท่ากำลังดี
 - ✓ ยิ่งเกียร์แรง ถ้าถูกทางยิ่งทำให้พอร์ตโตได้ไว แต่สำหรับมือใหม่ที่มีโอกาสถูก-ผิดทางได้พอกัน เลือกค่าเกียร์ (อัตราทด) ในโซน 4-8 เท่า ถือว่าเหมาะสม