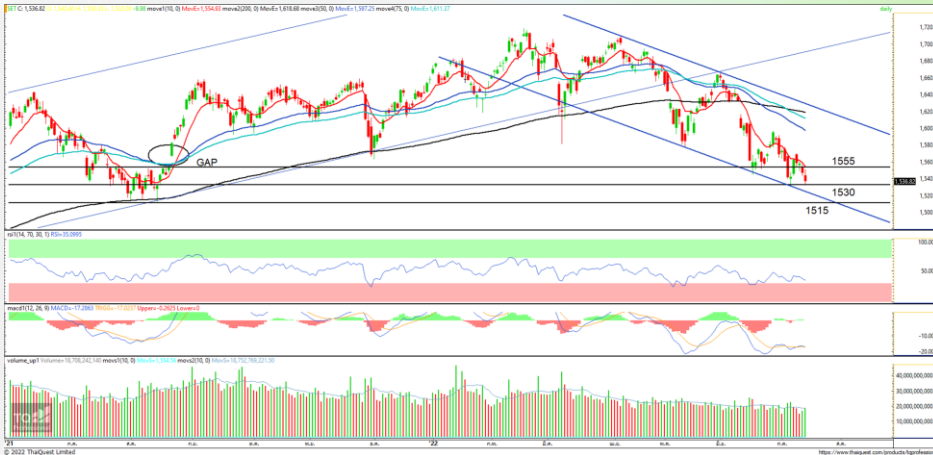


15 กรกฎาคม 2565

SET INDEX DAILY: ทยาลืบ...จ่อปากเหว



ประเด็นวิเคราะห์:

SET Index วานนี้ยื้อบวกลบๆในช่วงเช้าอยู่นาน แต่พอเข้าภาคบ่ายยอมยกธงแดงไหลลงมามีปิดติดลบ -9.98 จุด มาเย็นที่ 1536.82 จุด ด้วยมูลค่าการซื้อขาย 6.17 หมื่นล้านบาท

สัญญาณโดยรวมยังไม่เห็นการฟื้นตัวแถมมีสัญญาณลบเพิ่มเติมจาก MACD ที่ตัดเส้น Signal Line ลงมา จึงน่าจะเป็นอีกวันที่ต้องลุ้นมากเป็นพิเศษ เนื่องจากจ่อตรงปากเหว 1530 จุดเต็มที

มองแนวรับข้างต้นจะเป็นชีวิต Momentum ของวัน หากยืนเหนียวน่าจะเห็นจังหวะรีบาวนด์กลับไป 1555 จุด แต่หากหลุดต้องระวังไหลไปที่ 1515 จุดในระยะถัดไป

แนวรับ 1530/1515

แนวต้าน 1555

สรุป

SET Index มีสัญญาณลบเพิ่มเติมจาก MACD ที่ตัด Signal Line ลงเพิ่มเติมการยืนยันภาวะปรับฐานยังมีต่อมองกรอบการเคลื่อนไหวของวันอยู่ที่ 1530-1555 จุด แต่หากหลุดกรอบล่างต้องระวังการไหลไปที่ 1515 จุดในระยะถัดไป