

18 กรกฎาคม 2565

SET50 FUTURES:

สถานะ Short S50U22 ทุน 940 จุด ปิดรับรู้กำไร 10 จุด สำหรับวันนี้คาด SET50 Index มีโอกาสฟื้นตัวแต่ Upside จำกัด แนะนำ Trading S50U22 ในกรอบ 930-945 จุดและเปิด Short ที่กรอบบน

SET50 OPTION:

คาด SET50 Index ฟื้นตัวแต่ Upside จำกัด แนะนำรอ Long S50U22P950 ที่ 20 จุด (SET50=950) เป้าทำกำไร 35 จุด (SET50=935) และ Cut Loss 3 จุด

SINGLE STOCK FUTURES:

สถานะ Long SPALIU22 ที่ 18.26 บาทถูกปิดตัดขาดทุน 30% สำหรับวันนี้แนะนำรอ Long CPFU22 ที่ 25.75 บาท เป้าทำกำไร 26.50 บาทและ Cut Loss 0.25 บาทจากทุน ทิศทางค่าเงินบาทจะหนุนผลประกอบการ

เปิดสถานะ Long GPSCU22 ที่ 66.00 บาทแนะนำถือต่อเป้าทำกำไร 68.00 บาทและเลื่อน Stop Profit ที่ 66.50 บาท เพื่อ Lock กำไร 10%

GOLD FUTURES:

ความกังวลต่อการเร่งขึ้นดอกเบี้ยสหรัฐในอัตรา 1% เบาลงชั่วคราว คงแนะนำถือสถานะ Long GFQ22 ทุนเฉลี่ย 29650 บาท มีกำไร 30 บาท เป้าทำกำไร 30400 บาท (\$1750) และ Cut 100 บาทจากทุน

S50U22 เกิดสัญญาณ TECHNICAL REBOUND ระยะสั้น



ที่มา : สายงานวิจัย บล. เอเชีย พลัส

SET50 Index Futures / Option	P.3
Single Stock Futures	P.6
Gold Futures	P.8

* ภายใต้สภาวะที่ตลาดเผชิญกับความผันผวนสูง ทำให้การปรับกลยุทธ์ใน Derivative Talk ต้องดำเนินการได้อย่างรวดเร็วขึ้น ฝ่ายวิจัย จึงเพิ่มช่องทางติดตามคำแนะนำกลยุทธ์การซื้อขายระหว่างวันทำการผ่าน 2 ช่องทาง เพื่อให้นักลงทุนสามารถปรับเปลี่ยนกลยุทธ์ ได้มีประสิทธิภาพมากยิ่งขึ้น คือ

* แอปพลิเคชัน “ASP Smart”



* Telegram “Asia plus group”

Follow now



Asia Plus Group

RESEARCH DIVISION

บริษัทหลักทรัพย์ เอเชีย พลัส

เกศกิติ์ ทวีธีระ-สสส

นักวิเคราะห์ปัจจัยพื้นฐานด้านตลาดทุน และทางเทคนิค
เลขทะเบียนนักวิเคราะห์: 004132

ประสิทธิ์ รัตนกิจกมล, CISA, CFA

นักวิเคราะห์ปัจจัยพื้นฐานด้านตลาดทุน และด้านเทคนิค
เลขทะเบียนนักวิเคราะห์: 025917

นวลพรรณ น้อยรัชชกร

นักวิเคราะห์ปัจจัยพื้นฐานด้านตลาดทุน และด้านเทคนิค
เลขทะเบียนนักวิเคราะห์: 019994

ชาญชัย พันพานากิจ

นักวิเคราะห์ปัจจัยพื้นฐานด้านตลาดทุน และทางเทคนิค
เลขทะเบียนนักวิเคราะห์: 064045

ธนัฐธ เกิดเนตร

ผู้ช่วยนักวิเคราะห์



สถานะของนักลงทุน

	All Futures Long(Short) Position : Contract			Accumulated Long(Short)		
	Long	Short	Net	2 Days	1 Weeks	1 Months
Institution	123,444	120,592	2,852	12,010	6,692	306,474
Foreign	127,519	155,099	-27,580	-40,142	-76,042	-25,224
Retail	297,652	272,924	24,728	28,132	69,350	-281,250

	SET50 Futures Long(Short) Position : Contract			Accumulated Long(Short)		
	Long	Short	Net	2 Days	1 Weeks	1 Months
Institution	53,029	51,814	1,215	3,968	15,088	783
Foreign	90,717	118,705	-27,988	-38,158	-76,975	-15,132
Retail	177,322	150,549	26,773	34,190	61,887	14,349

	Single Stock Futures Long(Short) Position : Contract			Accumulated Long(Short)		
	Long	Short	Net	2 Days	1 Weeks	1 Months
Institution	45,922	47,688	-1,766	11,062	-9,759	265,029
Foreign	8,821	12,195	-3,374	-4,841	-1,605	13,127
Retail	57,979	52,839	5,140	-6,221	11,364	-278,156

	Metal Futures Long(Short) Position : Contract			Accumulated Long(Short)		
	Long	Short	Net	2 Days	1 Weeks	1 Months
Institution	7,105	7,022	83	-609	959	2,497
Foreign	24,656	23,161	1,495	498	-37	-23,342
Retail	18,749	20,327	-1,578	111	-922	20,845

	Call Option Long(Short) Position : Contract			Accumulated Long(Short)		
	Long	Short	Net	2 Days	1 Weeks	1 Months
Institution	553	753	-200	-298	-748	633
Foreign	853	218	635	546	723	2,952
Retail	5,695	6,130	-435	-248	25	-3,585

	Put Option Long(Short) Position : Contract			Accumulated Long(Short)		
	Long	Short	Net	2 Days	1 Weeks	1 Months
Institution	697	754	-57	-98	-330	-1,135
Foreign	2,384	732	1,652	1,665	1,823	4,055
Retail	5,214	6,809	-1,595	-1,567	-1,493	-2,920



SET50 OVERVIEW

การรายงานยอดค้าปลีกสหรัฐฯเดือน มิ.ย. ขยายตัว 1%mom ดีกว่าเดือนก่อนที่หดตัว -0.3%mom ประกอบกับการส่งสัญญาณของคณะกรรมการ FED หลายท่านที่ให้ความเห็นตรงกันต่อการขึ้นดอกเบี้ยในรอบ ก.ค. ที่ระดับ 75 bps มาที่ 2.5% ส่งผลให้ตลาดลดความกังวลในส่วนการใช้นโยบายการเงินเชิงรุกของ FED และการเข้าสู่ภาวะ Recession ของเศรษฐกิจในสหรัฐฯในระดับหนึ่ง หนุนดัชนี Dow Jones ปรับขึ้นกว่า 2% ซึ่งน่าจะเป็น Sentiment บวกหนุนต่อ SET50 Index แต่อย่างไรก็ตามปัจจัยลบจากเศรษฐกิจจีนที่รายงาน GDP 2Q65 เติบโตเพียง 0.4%yoy ถือเป็นระดับการขยายตัวต่ำสุดหากไม่นับตอนช่วง COVID-19 ,IMF ส่งสัญญาณเตรียมปรับลด GDP โลกในปีนี้อาจถึง 3.6% รวมถึงทิศทาง Fund Flow จากการขายสุทธิของนักลงทุนต่างชาติในตลาดหุ้นสัปดาห์ที่ผ่านมา 1.14 พันล้านบาทรวมถึงการเปิดสถานะ Short สุทธิใน SET50 Index Futures เพิ่มขึ้น 7.2 หมื่นสัญญาในช่วงเวลาเดียวกัน ส่วนทิศทางค่าเงินบาทที่ยังคงอ่อนค่าล่าสุดมาที่ 36.5 บาท/usd ซึ่งถือเป็นปัจจัยที่ทำให้ SET50 Index ปรับขึ้นได้จำกัดในรอบ 935-950 จุด

SET50 INDEX FUTURES

Direction Trading: สถานะ Short S50U22 ทุน 940 จุด ปิดรับรู้กำไร 10 จุด สำหรับวันนี้คาด SET50 Index มีโอกาสฟื้นตัวแต่ Upside จำกัด แนะนำ Trading S50U22 ในกรอบ 930-945 จุดและเปิด Short ที่กรอบบน

Spread Trading: นักลงทุนน่าจะเปิดสถานะ Long Spread S50U22Z22 ได้ที่ -1.40 จุด ปัจจุบันกำไร 1.3 จุด แนะนำถือต่อเพื่อคาดหวัง Spread ระหว่าง S50Z22 ลบด้วย S50U22 จะลู่เข้าค่าทางทฤษฎีที่ 2.53 จุด

SET50 Option: คาด SET50 Index พักฐาน แนะนำรอ Long S50U22P950 ที่ 20 จุด (SET50=950) เป้าทำกำไร 35 จุด (SET50=935) และ Cut Loss 3 จุด

S50U22 (DAILY CHART)



ที่มา: สายงานวิจัย บล. เอเชีย พลัส

	แนวรับ	แนวต้าน
SET50	935	950
S50U22	930	945

* ภายใต้สภาวะที่ตลาดเผชิญกับความผันผวนสูง ฝ่ายวิจัยจึงเพิ่มช่องทางติดตามคำแนะนำกลยุทธ์การซื้อขายระหว่างวันผ่าน 2 ช่องทาง คือ

- * แอปพลิเคชัน "ASP Smart"
- * Telegram "Asia plus group"

Follow now

Asia Plus Group

TECHNICAL COMMENT

S50U22 สัญญาณแท่งเทียน Hammer ที่เกิดขึ้นตรงแนวรับ 930 จุด ทำให้ระยะสั้นเกิด Technical Rebound ในกรอบ 930-945 จุด



	Last	1Yr Hist. Volatility	2Week Hist. Volatility
SET50 Index	940.90	12.31449	9.735718

Call Option

	Premium	Chg	Break Even	Intrinsic Value	Time Value	All-in-Premium	Theory Price	Volume	Open Interest	Implied Volatility	Delta	Effective Gearing	Time Decay
\$50U22C1050	0.40	-0.10	> 1050.4	0.00	0.40	11.64%	0.46	170	4280	12.54	0.02	48.42	0.1
\$50U22C1025	1.00	-0.10	> 1026	0.00	1.00	9.04%	1.29	239	5113	11.99	0.05	44.90	0.1
\$50U22C1000	2.80	-0.10	> 1002.8	0.00	2.80	6.58%	3.26	1474	3787	11.96	0.11	37.27	0.1
\$50U22C975	6.40	-0.30	> 981.4	0.00	6.40	4.30%	7.32	2000	4714	11.74	0.22	32.27	0.0
\$50U22C950	14.00	-0.50	> 964	0.00	14.00	2.46%	14.63	1243	4681	11.89	0.39	26.00	0.0

Put Option

	Premium	Chg	Break Even	Intrinsic Value	Time Value	All-in-Premium	Theory Price	Volume	Open Interest	Implied Volatility	Delta	Effective Gearing	Time Decay
\$50U22P1050	117.90	7.40	< 932.1	109.10	8.80	-0.94%	116.38	1	248	13.82	-0.96	-7.70	0.0
\$50U22P1025	93.80	2.00	< 931.2	84.10	9.70	-1.03%	92.26	10	265	12.98	-0.95	-9.49	0.0
\$50U22P1000	69.30	0.60	< 930.7	59.10	10.20	-1.08%	69.28	23	507	13.30	-0.85	-11.59	0.0
\$50U22P975	46.20	-1.00	< 928.8	34.10	12.10	-1.29%	48.38	70	1052	13.11	-0.75	-15.24	0.0
\$50U22P950	30.00	0.50	< 920	9.10	20.90	-2.22%	30.73	583	3407	12.90	-0.59	-18.62	0.0

ที่มา: สายงานวิจัย บล. เอเชีย พลัส

ภาพรวมการซื้อขาย SET50 INDEX

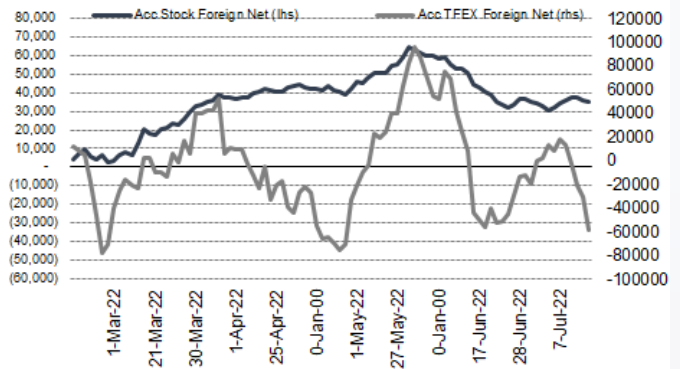
UNDERLYING	Close	Chg	%Chg	สรุปการซื้อขาย
SET50	940.90	-1.67	-0.18%	15/7/22

Symbol	Settle	Chg	%Chg	Vol.	OI	OI Chg
S50N22	937.90	-0.2	0.0%	113	768	-5
S50Q22	936.50	1.1	0.1%	99	87	0
S50U22	933.90	-1.3	-0.1%	282,644	403,242	968
S50Z22	933.90	-1.1	-0.1%	29,883	55,917	281
S50H23	930.00	-1.1	-0.1%	6,020	12,077	293
S50M23	924.70	-1.2	-0.1%	2,309	2,675	60

SET50 Futures Long(Short) : สิ้นวัน	สถานะ Long(Short)					
Long	Short	Net	2 วัน	2 สัปดาห์	1 เดือน	
สถาบัน	53,029	51,814	1,215	3,968	8,306	783
ต่างชาติ	90,717	118,705	-27,988	-38,158	-39,571	-15,132
รายย่อย	177,322	150,549	26,773	34,190	31,265	14,349

ที่มา: สายงานวิจัย บล. เอเชีย พลัส

ความสัมพันธ์สถานะของนักลงทุนต่างประเทศ ในตราสารทุน และ SET50 FUTURES



ที่มา: สายงานวิจัย บล. เอเชีย พลัส

คาดการณ์ SPREAD ณ สิ้นเดือนจาก ASPS MODEL

เป้าหมาย Spread ซีรียโกล - ซีรียโกล						
	S50J21	S50K21	S50M21	S50N21	S50Q21	S50U21
	ณ 29 เม.ย.64	ณ 28 พ.ค.64	ณ 29 มิ.ย.64	ณ 29 ก.ค.64	ณ 30 ส.ค.64	ณ 29 ก.ย.64
S50J21						
S50K21	-1.68					
S50M21	-1.28	0.40				
S50N21	-1.16	0.53	0.13			
S50Q21	-5.13	-3.62	-4.02	-4.15		
S50U21	-5.81	-4.13	-4.53	-4.66	-0.51	

*สมมติฐานอัตราดอกเบี้ยนโยบายระหว่าง มิ.ย. - ก.ย. 64 เท่ากับ 0.5%

ที่มา: สายงานวิจัย บล. เอเชีย พลัส

SET50 ที่ระดับค่า PER ต่างๆ

SET 50 Sensitivity	ม.ค. 65E	มี.ค. 65E	เม.ย. 65E	พ.ค. 65E	มิ.ย. 65E	ก.ย. 65E	ธ.ค. 65E
PER 20	933	952	961	971	980	1,008	1,036
PER 20.5	957	976	985	995	1,005	1,033	1,062
PER 21	980	1,000	1,009	1,019	1,029	1,058	1,088
PER 21.5	1,003	1,023	1,033	1,043	1,054	1,084	1,114
PER 22	1,027	1,047	1,057	1,068	1,078	1,109	1,140
PER 22.5	1,050	1,071	1,082	1,092	1,103	1,134	1,166
PER 23	1,073	1,095	1,106	1,116	1,127	1,159	1,191
PER 23.5	1,097	1,119	1,130	1,141	1,152	1,184	1,217

ที่มา: สายงานวิจัย บล. เอเชีย พลัส



SINGLE STOCK FUTURES

Long CPFU22

คาดการณ์ราคาหุ้นงวด 2Q65 เพิ่มขึ้นจากงวด 1Q65 จากธุรกิจในประเทศไทยเติบโตต่อเนื่อง อานิสงค์จากราคาไก่และหมูในไทยปรับสูงขึ้น อีกทั้ง ยังเป็นช่วงฤดูกาลส่งออกไก่และกุ้งสู่ต่างประเทศ นอกจากนี้ ยังได้ผลบวกจากราคาหมูในเวียดนามและจีนฟื้น ราคาหุ้นมี PBV ปี 2565 เพียง 1.0 เท่า Upside 18.5%

ภาพทางเทคนิค แนว Sideway คาดอยู่ในจังหวะพักตัว ล่าสุดมีแรงซื้อกลับจากเส้น EMA 200 วัน สะท้อน Downside ที่จำกัด ประเมินเป้าหมายทำกำไรไว้บริเวณ 26.50 บาท

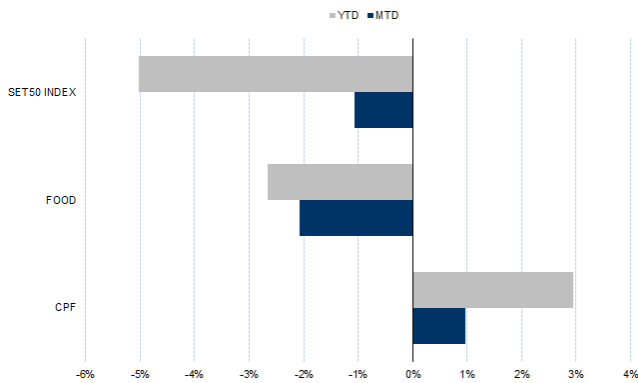
กลยุทธ์การลงทุน

แนะนำ Long CPFU22 บริเวณ 25.75 บาท เป้าทำกำไร 26.50 บาท และ Cut Loss 0.25 บาทจากทุน

Future							Underlying			
Future	Settle Price	Basis	Vol	OI	OI Change	Leverage	Upside	PER 65F	PBV 65F	EPS GROWTH 65F
CPFU22	26.20	0.05	411	1563	203	8.45	23.08%	12.92	0.81	19.22%

ที่มา: สายงานวิจัย บล. เอเชีย พลัส

HISTORICAL PRICE



ที่มา: สายงานวิจัย บล. เอเชีย พลัส

คำนวณกำไรขาดทุนของ STOCK FUTURES



ที่มา: สายงานวิจัย บล. เอเชีย พลัส



Long GPSCU22

2Q65 คาดกำไรปกติกลับมาฟื้นตัว QoQ หนุนจาก 1)ความต้องการใช้ไฟฟ้าโดยรวมที่คาดว่าจะเพิ่มขึ้นตามการเข้าสู่ช่วงฤดูร้อนในประเทศไทย 2)การกลับมาเดินเครื่องของโรงไฟฟ้า GLOW Energy phase 5 ได้เต็มไตรมาส 3) การปรับค่า ft รอบใหม่อีก 23.4 สตางค์ ตั้งแต่วันที่ พฤษภาคม - สิงหาคม 2565 4) คาดจะรับรู้ส่วนแบ่งกำไรจากเงินลงทุนในบริษัทร่วมได้มากขึ้นจากผลประกอบการของโรงไฟฟ้า FV ปี 65 เท่ากับ 82.50 บาท

ภาพทางเทคนิค ฟอรัมฐานได้แก่แรง เหนือเส้น EMA 10 วัน วานนี้เกิดเป็นแท่งเทียนเขียวเต็มส่งสัญญาณเปิด Upside บ่งชี้ถึงการพักตัวจบลง เป้าหมายทำกำไรบริเวณ 68.00 บาท

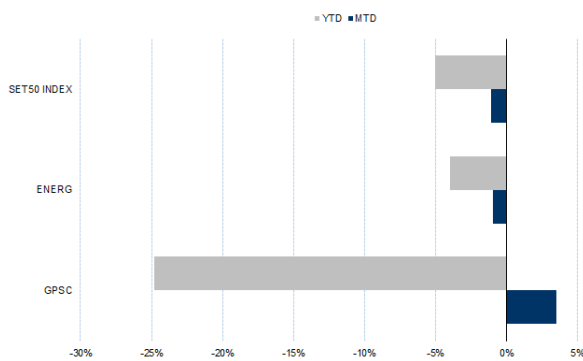
กลยุทธ์การลงทุน

เปิด Long GPSCU22 ได้ที่ 66.00 บาท ปัจจุบันกำไร 16.27% เป้าทำกำไร 68.00 บาท และ Lock กำไร 10% ที่ 66.50 บาท

Future							Underlying			
Future	Settle Price	Basis	Vol	OI	OI Change	Leverage	Upside	PER 65F	PBV 65F	EPS GROWTH 65F
GPSCU22	66.82	-0.55	1164	1213	241	7.55	30.57%	29.66	1.64	-8.75%

ที่มา: สายงานวิจัย บล. เอเชีย พลัส

HISTORICAL PRICE



ที่มา: สายงานวิจัย บล. เอเชีย พลัส

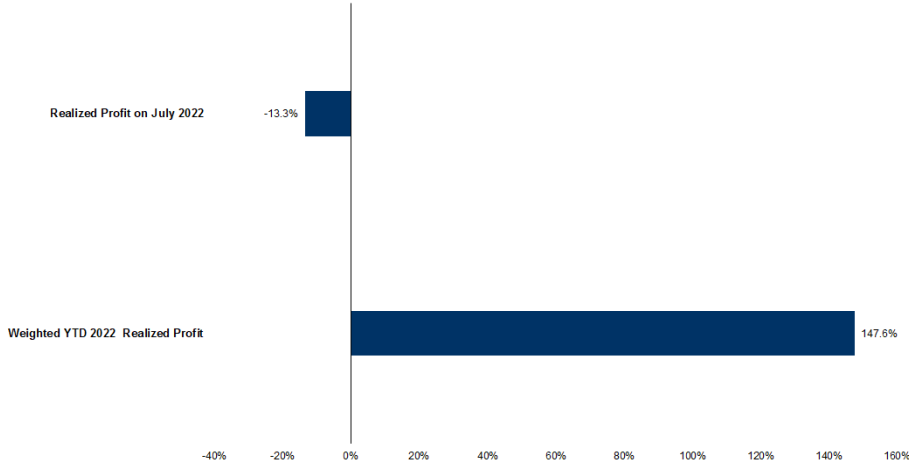
TECHNICAL CHART



ที่มา: สายงานวิจัย บล. เอเชีย พลัส



TRACKING PERFORMANCE



หมายเหตุ การคำนวณผลตอบแทนจะใช้ราคาเปิดในวันแนะนำเป็นต้นทุน เทียบกับราคาปิดล่าสุด เป็นผลตอบแทนสะสมจนกว่าจะถึงวันที่ฝ่ายวิจัยแนะนำให้ปิดสถานะหากไม่ตัดขาดทุน

ที่มา: สายงานวิจัย บล. เอเซีย พลัส

TOP 20 MOST ACTIVE VOLUME

	Future	Settle Price	Basis	Vol	OI	OI Change	Leverage	Resistance	Support
1	BLANDU22	1.03	-0.01	4726	63922	1512	9	1.01	0.99
2	TRUEU22	4.64	0.00	4259	9552	0	12	4.66	4.54
3	IRPCU22	3.21	-0.01	3474	4346	15	9	3.17	3.08
4	SUPERU22	0.76	0.02	3011	29622	11000	5	0.76	0.70
5	CKPU22	5.63	-0.07	2687	13501	2000	6	5.60	5.34
6	JASU22	3.62	0.02	2681	9553	-1500	8	3.20	2.42
7	PTTEPU22	153.98	-5.02	1792	74	180	16	154.58	150.28
8	IVLU22	46.25	0.25	1780	1303	104	11	46.37	43.55
9	KBANKU22	151.72	0.22	1727	1048	1	12	147.83	142.05
10	SPRCU22	12.13	0.03	1508	6015	1033	10	11.69	10.87
11	TUU22	16.57	-0.03	1356	1	600	9	16.45	14.74
12	KCEU22	60.30	-0.45	1345	641	160	11	58.34	51.68
13	CPNU22	60.80	-0.20	1266	666	0	11	60.25	58.22
14	TTBU22	1.23	0.01	1204	13102	1000		1.22	1.13
15	AAVU22X	2.85	-0.05	1175	500	0	8	2.79	2.61
16	GPSCU22	65.70	-0.55	1164	1213	241	8	67.52	65.65
17	BEAUTYU22	1.35	0.03	1093	5615	-450	4	1.31	1.24
18	HANAU22	41.25	0.50	1074	625	0	5	43.51	40.37
19	BEMU22	8.76	-0.04	1014	12013	500	12	8.73	8.48
20	PSLU22	18.50	-0.30	889	561	0	18	18.05	16.93

ที่มา: สายงานวิจัย บล. เอเซีย พลัส



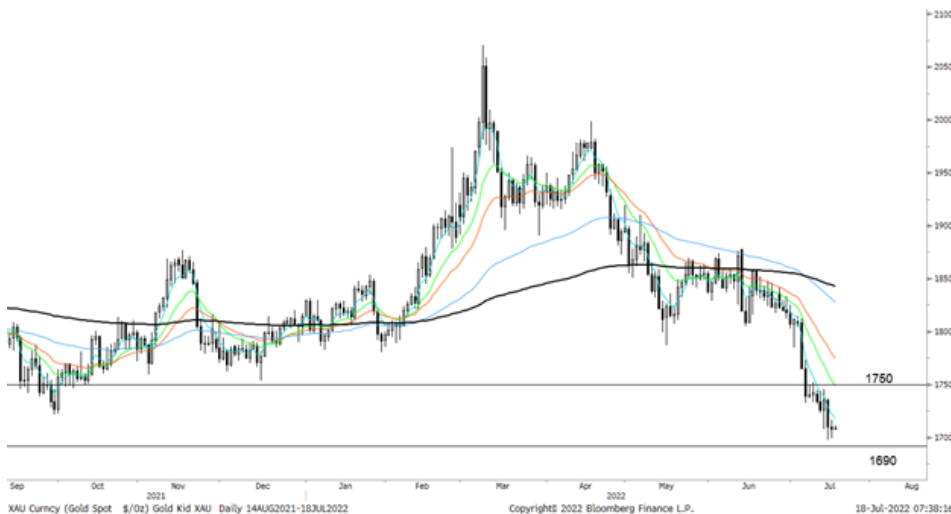
GOLD FUTURES

ราคาทองคำตลาดสหรัฐเมื่อคืนวันศุกร์ที่ผ่านมา ปรับลดลง 2.1 เหรียญฯ ปิดที่ 1,707 เหรียญฯ จากแรงเทขายบางส่วน เพื่อโยกเม็ดเงินลงทุนเข้าสู่สินทรัพย์เสี่ยง หลังตลาดหุ้นดาวโจนส์สหรัฐปิดพุ่ง 658.9 จุด หรือ 2.15% มีแรงหนุนจากการเปิดเผยผลประกอบการที่แข็งแกร่งของบริษัทจดทะเบียน, ข้อมูลเศรษฐกิจเชิงบวก และคลายความกังวลเกี่ยวกับการปรับขึ้นดอกเบี้ยของธนาคารกลางสหรัฐ (เฟด) หลังเจ้าหน้าที่เฟดออกมาแสดงความเห็นที่บ่งชี้ถึงแนวโน้มที่จะปรับขึ้นดอกเบี้ย 0.75% ในเดือนนี้ สำหรับสัปดาห์นี้ ต้องติดตามการรายงานตัวเลขเศรษฐกิจของสหรัฐ เช่น ยอดขายบ้านมือสอง, จำนวนผู้ขอรับสวัสดิการว่างงานรายสัปดาห์, และ ดัชนี PMI เป็นต้น

กลยุทธ์การลงทุน

ราคาทองคำ GFQ22 เมื่อคืนวันศุกร์ที่ผ่านมา ปรับลดลง 60 บาท ปิดที่ 29,680 บาท (1,708 เหรียญฯ) ต่ำกว่าราคาทองคำตลาด spot ล่าสุดที่เคลื่อนไหวบริเวณ 1,710 เหรียญฯ ทำให้คาดการณ์ราคา GFQ22 วันนี้จะอยู่ในกรอบ 29,550-29,000 บาท ฝ่ายวิจัยคงแนะนำนักลงทุนที่มีสถานะ Long GFQ22 ต้นทุนเฉลี่ย 29,650 บาท ปัจจุบันมีกำไร 30 บาท แนะนำถือต่อไป โดยมีเป้าหมายทำกำไร 1,750 เหรียญฯ หรือ 30,400 บาท และกำหนดจุด Cut Loss ไว้ที่ 100 บาทจากทุน เพื่อป้องกันความเสี่ยงหากราคาทองคำเคลื่อนไหวผิดจากคาด

เทคนิค GOLD SPOT



ที่มา: สายงานวิจัย บล. เอเชีย พลัส

Gold Futures

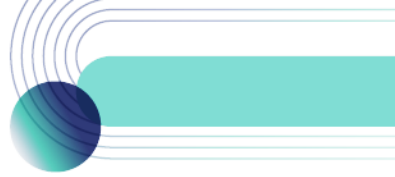
FUTURES	Last	Chg	%Chg	Vol.	OI	OI Chg
GFQ22	29,680	-40	-0.13	92	196	-17
GFV22	29,720	-50	-0.17	43	148	13
GFZ22	29,740	-40	-0.13	35	28	13

Mini Gold Futures

	Last	Chg	%Chg	Vol.	OI	OI Chg
GF10Q22	29,710	30	0.10	4,304	6,651	-289
GF10V22	29,760	40	0.13	3,480	3,702	255
GF10Z22	29,800	40	0.13	893	1,453	-50

ที่มา: สายงานวิจัย บล.เอเชีย พลัส

หมายเหตุ : ราคาปิดของ Gold Futures (Night Session) Settle ณ เวลา 22.00 น. และปริมาณการซื้อขายเกิดขึ้นในช่วงเวลา 19.30-22.30 น.



GOLD TECHNICAL

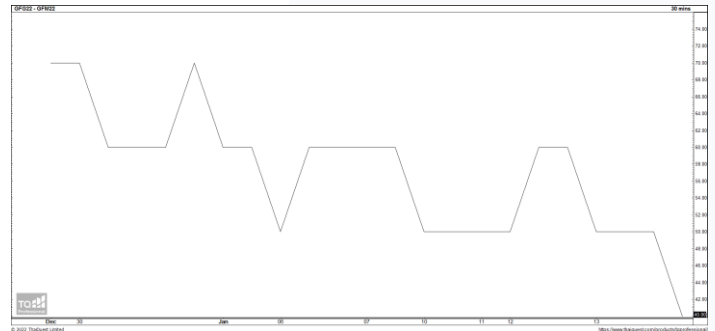
ทิศทางราคาทองคำ แกว่งในแนวโน้มขาลงพร้อมแท่งเทียน Bearish Breakout ส่งสัญญาณเปิด Downside คาดกรอบการเคลื่อนไหวในระยะนี้อยู่ที่ \$1690-\$1750

การแปลงราคาทองคำให้เป็นบาท

	FX (บาท/ USD)				
	35.75	36.00	36.25	36.50	36.75
1,650	28,038	28,235	28,431	28,627	28,823
1,680	28,548	28,748	28,948	29,147	29,347
1,710	29,058	29,261	29,464	29,668	29,871
1,740	29,568	29,775	29,981	30,188	30,395
1,770	30,078	30,288	30,498	30,709	30,919
1,800	30,587	30,801	31,015	31,229	31,443
1,830	31,097	31,315	31,532	31,750	31,967
1,860	31,607	31,828	32,049	32,270	32,491
1,890	32,117	32,341	32,566	32,791	33,015

ที่มา: สายงานวิจัย บล. เอเชีย พลัส

SPREAD ระหว่าง GFJ22 – GFQ22



ที่มา: สายงานวิจัย บล. เอเชีย พลัส

คำนวณกำไรขาดทุนของ GOLD FUTURES

นักลงทุนรายย่อย

(ค่าธรรมเนียม 490.10 บาท/สัญญา/ข้าง)

ราคาปิด future	เปลี่ยนแปลง	กำไร (ขาดทุน)	ค่าธรรมเนียม+ VAT (บาท)	กำไร(ขาดทุน)สุทธิ
29,930.00	250.0	12,500	(1,049)	11,451
29,880.00	200.0	10,000	(1,049)	8,951
29,830.00	150.0	7,500	(1,049)	6,451
29,780.00	100.0	5,000	(1,049)	3,951
29,730.00	50.0	2,500	(1,049)	1,451
29,680.00	0.0	-	(1,049)	(1,049)
29,630.00	-50.0	(2,500)	(1,049)	(3,549)
29,580.00	-100.0	(5,000)	(1,049)	(6,049)
29,530.00	-150.0	(7,500)	(1,049)	(8,549)
29,480.00	-200.0	(10,000)	(1,049)	(11,049)
29,430.00	-250.0	(12,500)	(1,049)	(13,549)

ที่มา: สายงานวิจัย บล. เอเชีย พลัส

คำนวณกำไรขาดทุนของ MINI GOLD FUTURES

นักลงทุนรายย่อย

(ค่าธรรมเนียม 98.10 บาท/สัญญา/ข้าง)

ราคาปิด future	เปลี่ยนแปลง	กำไร (ขาดทุน)	ค่าธรรมเนียม+ VAT (บาท)	กำไร(ขาดทุน)สุทธิ
29,960.00	250.0	2,500	(210)	2,290
29,910.00	200.0	2,000	(210)	1,790
29,860.00	150.0	1,500	(210)	1,290
29,810.00	100.0	1,000	(210)	790
29,760.00	50.0	500	(210)	290
29,710.00	0.0	-	(210)	(210)
29,660.00	-50.0	(500)	(210)	(710)
29,610.00	-100.0	(1,000)	(210)	(1,210)
29,560.00	-150.0	(1,500)	(210)	(1,710)
29,510.00	-200.0	(2,000)	(210)	(2,210)
29,460.00	-250.0	(2,500)	(210)	(2,710)

ที่มา: สายงานวิจัย บล. เอเชีย พลัส



DW08 Top Pick: CPF08C2209A ,KBAN08C2209A

DW08 WATCH LIST

DW08	BID	GEAR	Decay (Transit/Net)	DW08	BID	GEAR	Decay (Transit/Net)	DW08	BID	GEAR	Decay (Transit/Net)
ACE08C2209A	0.02	9.9	16	FORTH08C2301A	0.31	3.0	5	SPAL08C2212A	0.08	6.9	9
AOT08C2209A	0.12	10.3	4	GULF08C2209A	0.05	10.1	8	SPRC08C2207A	0.03	20.1	2
AWC08C2212A	0.18	6.9	5	GUNK08C2209A	0.05	7.1	8	STGT08C2212A	0.06	6.8	10
BANP08C2209A	0.11	6.8	6	INTU08C2209A	0.05	11.1	6	SUPE08C2212A	0.08	3.9	14
BBL08C2209A	0.04	13.4	8	IVL08C2208A	0.03	11.7	6	SYNEX08C2301A	0.13	4.5	8
BCH08C2212A	0.21	6.3	5	JMART08C2301A	0.10	4.9	10	TQM08C2209A	0.07	7.1	5
BCP08C2209A	0.04	7.0	11	JMT08C2301A	0.29	4.2	5	TRUE08C2212A	0.34	4.5	3
BCPG08C2212A	0.04	6.6	19	KBAN08C2209A	0.02	15.8	11	AOT08P2209A	0.06	-9.5	4
BGRI08C2208A	0.13	7.8	4	KEX08C2301A	0.42	4.4	4	BANP08P2209A	0.04	-7.5	6
BH08C2207A	0.18	16.2	0	KTC08C2209A	0.02	13.3	12	BBL08P2209A	0.14	-7.3	2
BPP08C2301A	0.11	6.0	10	LH08C2212A	0.07	7.8	10	KBAN08P2209A	0.21	-8.0	2
CBG08C2209A	0.17	7.5	3	MAJO08C2209A	0.05	8.7	7	KTBO8P2209A	0.07	-7.5	5
CENT08C2209A	0.05	8.9	7	MEGA08C2209A	0.16	6.5	4	PTTE08P2209A	0.07	-8.2	4
CHG08C2212A	0.15	7.4	6	MINT08C2301A	0.12	5.6	11	SCB08P2209A	0.37	-5.1	2
CK08C2209A	0.08	9.4	4	ORI08C2209A	0.04	6.8	11	TOP08P2209A	0.21	-6.2	2
CPALL08C2301A	0.11	9.1	8	PSL08C2301A	0.23	3.8	6	S5008C2209A	0.04	30.8	7
CPF08C2209A	0.21	9.6	3	PTTE08C2209A	0.20	8.1	2	S5008C2209B	0.09	21.9	5
GRC08C2212A	0.07	7.3	11	QH08C2209A	0.04	7.8	11	SET5008C2209C	0.03	33.2	7
DOHO08C2212A	0.03	7.9	17	RBF08C2301A	0.09	4.9	12	S5008P2209A	0.36	-14.7	2
DTAC08C2212A	0.23	5.2	5	RCL08C2301A	0.07	4.7	14	S5008P2209B	0.50	-11.6	2
EA08C2209A	0.06	9.1	5	SAWA08C2209A	0.03	10.6	9	SET5008P2209C	0.29	-18.3	1
EGG08C2209A	0.36	7.4	1	SCB08C2209A	0.02	8.9	15				
EPG08C2212A	0.07	5.4	14	SCG08C2209A	0.08	15.4	4				
ESS008C2207A	0.14	13.6	1	SCGP08C2212A	0.15	6.7	6				
ESS008C2301A	0.14	4.7	11	SIRI08C2212A	0.06	6.1	14				

ข้อมูลล่าสุด สำหรับ 18 กรกฎาคม 2022



DW TUTOR

ย่นเวลาศึกษา DW หลักปี
ให้เหลือเพียง
1 ชั่วโมง 25 นาที เท่านั้น !!
สแกนเรียนฟรีที่นี่

วิธีเลือก DW สำหรับมือใหม่

- เลือกตัวที่มีค่า Decay > 3 วัน ขึ้นไป
 ยิ่งค่า จำนวนวันที่จะ Decay ในตารางยิ่งเยอะยิ่งดี เพราะจะทำให้ต้นทุนการถือครองถูกกว่าค่าเฉลี่ยตลาด
- เลือกตัวที่มีค่า Gear ในช่วง 4-8 เท่ากำลังดี
 ยิ่งเกียร์แรง ถ้าถูกทางยิ่งทำให้พอร์ตโตได้ไว แต่สำหรับมือใหม่ที่มีโอกาสถูก-ผิดทางได้พอกัน เลือกค่าเกียร์ (อัตราทด) ในโซน 4-8 เท่า ถือว่าเหมาะ