

21 กรกฎาคม 2565

SET50 FUTURES:

การปรับขึ้นของ SET50 Index จะเริ่มจำกัดลงจากความเสี่ยงเศรษฐกิจยุโรปที่สูงขึ้นและทิศทางค่าเงินบาทยังอ่อนค่า แนะนำ Trading ในกรอบ 930-940 จุด และ Short ที่กรอบบน

SET50 OPTION:

แนะนำรอ Long S50U22P950 ที่ 25 จุด (SET50=945) เป้าทำกำไร 35 จุด (SET50=935) และ Cut Loss 3 จุด คาดการรีบาวน์ของ SET50 จะเริ่มจำกัด

SINGLE STOCK FUTURES:

เปิดสถานะ Long CRCU22 ที่ 35.10 บาท เป้าทำกำไร 36.50 บาทและ Cut Loss 0.5 บาทจากทุน ราคาหุ้นจะได้แรงหนุนจากทิศทางผลประกอบการฟื้นตัวแรง
แนะนำรอ Long BLAU22 ที่ 38.00 บาท เป้าทำกำไร 40.00 บาทและ Cut Loss 0.75 บาท ได้ประโยชน์จากทิศทางดอกเบี้ยขาขึ้น

GOLD FUTURES:

วานนี้สถานะ Long GFQ22 ทุน 29650 บาท ถูกปิดและรับกำไร 100 บาท สำหรับวันนี้ เพื่อรอผลประชุมอีซีพี จึงแนะนำ Trading 29350-29870 บาท (\$1680-1710) และรอ Long รอบใหม่เมื่อราคาแตะกรอบล่าง

ค่าเงินบาทอ่อนค่ามากที่สุดในรอบ 15 ปี



ที่มา : สายงานวิจัย บล. เอเชีย พลัส

SET50 Index Futures / Option	P.3
Single Stock Futures	P.6
Gold Futures	P.8

* ภายใต้สภาวะที่ตลาดเผชิญกับความผันผวนสูง ทำให้การปรับกลยุทธ์ใน Derivative Talk ต้องดำเนินการได้อย่างรวดเร็วขึ้น ฝ่ายวิจัย จึงเพิ่มช่องทางติดตามคำแนะนำกลยุทธ์การซื้อขายระหว่างวันทำการผ่าน 2 ช่องทาง เพื่อให้นักลงทุนสามารถปรับเปลี่ยนกลยุทธ์ ได้มีประสิทธิภาพมากยิ่งขึ้น คือ

* แอปพลิเคชัน “ASP Smart”

* Telegram “Asia plus group”

Follow now

Asia Plus Group

RESEARCH DIVISION

บริษัทหลักทรัพย์ เอเชีย พลัส

เกิดศักดิ์ ทวีธีระ-sss
นักวิเคราะห์ปัจจัยพื้นฐานด้านตลาดทุน และ-ทางเทคนิค
เลขทะเบียนนักวิเคราะห์: 004132

ประสิทธิ์ รัตนกิจกมล, CISA, CFA
นักวิเคราะห์ปัจจัยพื้นฐานด้านตลาดทุน และ-ด้านเทคนิค
เลขทะเบียนนักวิเคราะห์: 025917

นवलพรรณ น้อยรัชชกุล
นักวิเคราะห์ปัจจัยพื้นฐานด้านตลาดทุน และ-ด้านเทคนิค
เลขทะเบียนนักวิเคราะห์: 019994

ชาญชัย พันการนาทิจ
นักวิเคราะห์ปัจจัยพื้นฐานด้านตลาดทุน และ-ทางเทคนิค
เลขทะเบียนนักวิเคราะห์: 064045

ธนัฐธ เกิดเนตร
ผู้ช่วยนักวิเคราะห์

สถานะของนักลงทุน

ข้อมูลในเอกสารฉบับนี้ รวบรวมมาจากแหล่งข้อมูลที่น่าเชื่อถือ อย่างไรก็ตาม บริษัทหลักทรัพย์ เอเชีย พลัส จำกัด ไม่สามารถที่จะยืนยันหรือรับรองความถูกต้องของข้อมูลเหล่านี้ได้ ไม่ว่าประการใดๆ บทวิเคราะห์ในเอกสารนี้ จัดทำขึ้นโดยอ้างอิงหลักเกณฑ์ทางวิชาการเกี่ยวกับหลักการวิเคราะห์ และมีได้เป็นการชี้แนะ หรือเสนอแนะให้ซื้อหรือขายหลักทรัพย์ใดๆ การตัดสินใจซื้อหรือขายหลักทรัพย์ใดๆ ของผู้อ่าน ไม่ว่าจะเกิดจากการอ่านบทความในเอกสารนี้หรือไม่ก็ตาม ล้วนเป็นผลจากการใช้วิจารณญาณของผู้อ่าน โดยไม่มีส่วนเกี่ยวข้องกับหรือผูกพันใดๆ กับ บริษัทหลักทรัพย์ เอเชีย พลัส จำกัด ไม่ว่ากรณีใด



All Futures Long(Short) Position : Contract

Accumulated Long(Short)

	Long	Short	Net	2 Days	1 Weeks	1 Months
Institution	90,443	98,929	-8,486	13,049	31,565	383,911
Foreign	112,199	106,680	5,519	-20,046	-41,556	-25,131
Retail	217,756	214,789	2,967	6,997	9,991	-358,780

SET50 Futures Long(Short) Position : Contract

Accumulated Long(Short)

	Long	Short	Net	2 Days	1 Weeks	1 Months
Institution	42,445	42,939	-494	4,910	7,866	6,955
Foreign	90,590	89,111	1,479	-17,534	-38,681	-18,932
Retail	137,869	138,854	-985	12,624	30,815	11,977

Single Stock Futures Long(Short) Position : Contract

Accumulated Long(Short)

	Long	Short	Net	2 Days	1 Weeks	1 Months
Institution	36,558	50,086	-13,528	1,298	7,929	333,335
Foreign	11,426	7,116	4,310	-2,776	-8,596	23,329
Retail	54,349	45,131	9,218	1,478	667	-356,664

Metal Futures Long(Short) Position : Contract

Accumulated Long(Short)

	Long	Short	Net	2 Days	1 Weeks	1 Months
Institution	2,970	2,804	166	-870	-578	2,101
Foreign	9,662	9,974	-312	-2,116	1,027	-38,946
Retail	9,027	8,881	146	2,986	-449	36,845

Call Option Long(Short) Position : Contract

Accumulated Long(Short)

	Long	Short	Net	2 Days	1 Weeks	1 Months
Institution	172	24	148	15	-194	863
Foreign	124	183	-59	-160	335	2,528
Retail	2,328	2,417	-89	145	-141	-3,391

Put Option Long(Short) Position : Contract

Accumulated Long(Short)

	Long	Short	Net	2 Days	1 Weeks	1 Months
Institution	498	34	464	421	703	-138
Foreign	187	116	71	2,405	4,199	6,355
Retail	2,306	2,841	-535	-2,826	-4,902	-6,217



SET50 OVERVIEW

ความเสี่ยงต่อการขาดแคลนพลังงานในยุโรป หลังล่าสุดอียูเรียกร้องประเทศสมาชิกลดการใช้ก๊าซธรรมชาติลง 15% จากความเสี่ยงที่ถูกรัสเซียตัดปริมาณการส่งก๊าซ ที่อาจส่งผลต่อกิจกรรมทางเศรษฐกิจเพิ่ม Downside ต่อการปรับลดคาดการณ์ GDP Growth 65 จากช่วงก่อนหน้า World Bank ปรับลด GDP65 เด็บโต 2.5%จากเดิม 4.5% กัดดันต่อค่าเงินยูโรอ่อนค่าลงสวนทาง Dollar Index ที่พลิกแข็งค่า 0.4% ที่อาจสร้าง Sentiment เชิงลบให้ Monemtum การฟื้นตัวของตลาดหุ้นโลกลดลง ประกอบกับทิศทางค่าเงินบาทที่ล่าสุดขึ้นมาที่ 36.75 บาท/usd ทำจุดสูงสุดในรอบกว่า 15 ปี ถือเป็นปัจจัยที่ทำให้ Fund Flow ต่างชาติยังมีทิศทางไหลออก ส่วนประเด็นอื่นๆที่ติดตามวันนี้การประชุม ECB ภายใต้ปัจจัยแวดล้อมที่ขาดแรงสนับสนุนคาด SET50 Index ขึ้นได้จำกัดและแกว่งในกรอบ 935-945 จุด

SET50 INDEX FUTURES

Direction Trading: การปรับขึ้นของ SET50 Index จะเริ่มจำกัดลงจากความเสี่ยงเศรษฐกิจยุโรปที่สูงขึ้นและทิศทางค่าเงินบาทยังอ่อนค่า แนะนำ Trading ในกรอบ 930-940 จุดและ Short ที่กรอบบน

Spread Trading: นักลงทุนน่าจะเปิดสถานะ Long Spread S50U22Z22 ได้ที่ -1.40 จุด ปัจจุบันกำไร 1.3 จุด แนะนำถือต่อเพื่อคาดหวัง Spread ระหว่าง S50Z22 ลบด้วย S50U22 จะลู่เข้าค่าทางทฤษฎีที่ 2.53 จุด

SET50 Option: แนะนำรอ Long S50U22P950 ที่ 25 จุด (SET50=945) เป้าทำกำไร 35 จุด (SET50=935) และ Cut Loss 3 จุด คาดการริบวาร์นของ SET50 จะเริ่มจำกัด

S50U22 (30 MIN CHART)



ที่มา: สายงานวิจัย บล. เอเชีย พลัส

	แนวรับ	แนวต้าน
SET50	935	950
S50U22	930	945

* ภายใต้สภาวะที่ตลาดเผชิญกับความผันผวนสูง ฝ่ายวิจัยจึงเพิ่มช่องทางติดตามคำแนะนำกลยุทธ์การซื้อขายระหว่างวันผ่าน 2 ช่องทาง คือ

- * แอปพลิเคชัน "ASP Smart"
- * Telegram "Asia plus group"

Follow now

TECHNICAL COMMENT

S50U22 การริบวาร์นที่ขึ้นมาติดแนวต้านบริเวณ 945/940 จุด ทำให้วันนี้กลับมาแกว่งออกข้าง โดยมองกรอบการเคลื่อนไหวที่ 930-940 จุด



	Last	1Yr Hist. Volatility	2Week Hist. Volatility
SET50 Index	941.96	12.35819	10.73657

Call Option

	Premium	Chg	Break Even	Intrinsic Value	Time Value	All-in-Premium	Theory Price	Volume	Open Interest	Implied Volatility	Delta	Effective Gearing	Time Decay
S50U22C1050	0.40	-0.10	> 1050.4	0.00	0.40	11.51%	0.39	241	4871	12.56	0.02	49.71	0.1
S50U22C1025	1.00	-0.10	> 1026	0.00	1.00	8.92%	1.16	333	5359	12.42	0.05	44.97	0.1
S50U22C1000	2.80	0.00	> 1002.8	0.00	2.80	6.46%	3.03	534	4534	12.44	0.11	38.40	0.1
S50U22C975	6.80	0.00	> 981.8	0.00	6.80	4.23%	7.01	734	5336	12.31	0.24	32.67	0.0
S50U22C950	14.20	0.20	> 964.2	0.00	14.20	2.36%	14.34	505	5384	12.03	0.40	26.85	0.0

Put Option

	Premium	Chg	Break Even	Intrinsic Value	Time Value	All-in-Premium	Theory Price	Volume	Open Interest	Implied Volatility	Delta	Effective Gearing	Time Decay
S50U22P1050	110.80	-3.60	< 939.2	108.04	2.76	-0.29%	115.40	0	248	#N/A N/A	-1.00	-8.50	0.0
S50U22P1025	90.00	1.70	< 935	83.04	6.96	-0.74%	91.20	6	269	#N/A N/A	-1.00	-10.47	0.0
S50U22P1000	67.40	-1.60	< 932.6	58.04	9.36	-0.99%	68.12	4	501	13.43	-0.84	-11.80	0.0
S50U22P975	48.10	0.10	< 926.9	33.04	15.06	-1.60%	47.14	8	1059	13.51	-0.74	-14.59	0.0
S50U22P950	29.80	-0.20	< 920.2	8.04	21.76	-2.31%	29.51	244	3633	12.55	-0.60	-18.93	0.0

ที่มา: สายงานวิจัย บล. เอเชีย พลัส

ภาพรวมการซื้อขาย SET50 INDEX

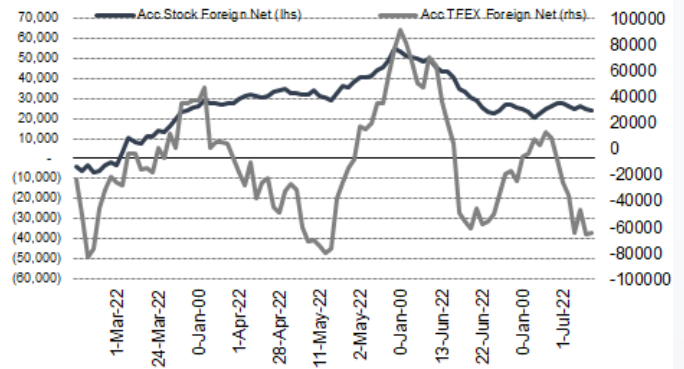
UNDERLYING	Close	Chg	%Chg	สรุปการซื้อขาย
SET50	941.96	1.69	0.18%	20/7/22

Symbol	Settle	Chg	%Chg	Vol.	OI	OI Chg
S50N22	939.30	0.8	0.1%	127	693	-2
S50Q22	941.60	4.4	0.5%	13	86	1
S50U22	934.30	0.1	0.0%	241,514	417,130	3,062
S50Z22	934.20	0.0	0.0%	23,994	53,550	-2,208
S50H23	930.10	0.0	0.0%	3,029	12,555	133
S50M23	925.00	0.3	0.0%	2,227	2,812	160

SET50 Futures Long(Short) : สิ้นวัน	สถานะ Long(Short)					
Long	Short	Net	2 วัน	2 สัปดาห์	1 เดือน	
สถาบัน	42,445	42,939	-494	4,910	12,000	6,955
ต่างชาติ	90,590	89,111	1,479	-17,534	-72,280	-18,932
รายย่อย	137,869	138,854	-985	12,624	60,280	11,977

ที่มา: สายงานวิจัย บล. เอเชีย พลัส

ความสัมพันธ์สถานะของนักลงทุนต่างประเทศ ในตราสารทุน และ SET50 FUTURES



ที่มา: สายงานวิจัย บล. เอเชีย พลัส

คาดการณ์ SPREAD ณ สิ้นเดือนจาก ASPS MODEL

	เป้าหมาย Spread ซีรียโกล - ซีรียโกล					
	S50J21	S50K21	S50M21	S50N21	S50Q21	S50U21
ณ 29 เม.ย.64						
ณ 28 พ.ค.64						
ณ 29 มิ.ย.64						
ณ 29 ก.ค.64						
ณ 30 ส.ค.64						
ณ 29 ก.ย.64						

*สมมติฐานอัตราดอกเบี้ยนโยบายระหว่าง มิ.ย. - ก.ย. 64 เท่ากับ 0.5%

ที่มา: สายงานวิจัย บล. เอเชีย พลัส

SET50 ที่ระดับค่า PER ต่างๆ

SET 50 Sensitivity	ม.ค. 65E	มี.ค. 65E	เม.ย. 65E	พ.ค. 65E	มิ.ย. 65E	ก.ย. 65E	ธ.ค. 65E
PER 20	933	952	961	971	980	1,008	1,036
PER 20.5	957	976	985	995	1,005	1,033	1,062
PER 21	980	1,000	1,009	1,019	1,029	1,058	1,088
PER 21.5	1,003	1,023	1,033	1,043	1,054	1,084	1,114
PER 22	1,027	1,047	1,057	1,068	1,078	1,109	1,140
PER 22.5	1,050	1,071	1,082	1,092	1,103	1,134	1,166
PER 23	1,073	1,095	1,106	1,116	1,127	1,159	1,191
PER 23.5	1,097	1,119	1,130	1,141	1,152	1,184	1,217

ที่มา: สายงานวิจัย บล. เอเชีย พลัส



Long CRCU22

ประเมินกำไรในงวด 2Q65 จะเติบโต YoY และสามารถลूनเติบโต QoQ ได้ แม้จะเป็นช่วง Low season ของกลุ่มค้าปลีกฯ หนุนจาก 1) การเติบโตของยอดขายสาขาเดิม รวบรวม 20-25% และเปิดสาขาใหม่รวม 2-4% YoY 2) อัตรากำไรขั้นต้น ที่คาดว่าจะยังคงทำได้ดี จากการเริ่มปรับราคาสินค้าขึ้นในบางส่วน, สัดส่วนสินค้าแฟชั่นสูงขึ้นและส่วนลดพื้นที่เช่าที่ลดลง ภาพทางเทคนิค พักตัวเหนือเส้นค่าเฉลี่ย 10 วัน พร้อมสัญญาณบวกทางเทคนิค จากทำจังหวะ Higher Low ใช้จังหวะย่อมาที่ 35 บาท เข้าสะสม โดยมีเป้าหมายบริเวณ 36 บาท

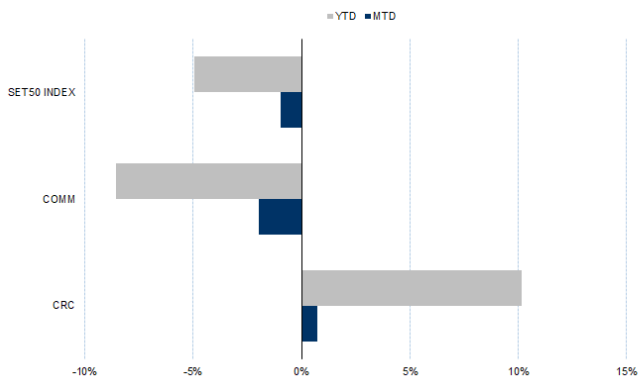
กลยุทธ์การลงทุน

เปิด Long CRCU22 ได้ที่ 35.10 บาท เป้าทำกำไร 36.50 บาทและ Cut Loss 0.50 บาท จากทุน

Future							Underlying			
Future	Settle Price	Basis	Vol	OI	OI Change	Leverage	Upside	PER 65F	PBV 65F	EPS GROWTH 65F
CRCU22	35.10	-0.08	205	880	-100		15.61%	36.71	3.67	-

ที่มา: สายงานวิจัย บล. เอเชีย พลัส

HISTORICAL PRICE



ที่มา: สายงานวิจัย บล. เอเชีย พลัส

คำนวณกำไรขาดทุนของ STOCK FUTURES



ที่มา: สายงานวิจัย บล. เอเชีย พลัส



Long BLAU22

แนวโน้มกำไรสุทธิปี 2565 จะปรับเพิ่มขึ้น 18% yoy จากธุรกิจประกันชีวิต ขณะที่คาดการณ์กำไรสุทธิงวด 2Q65 จะยังดีต่อเนื่องจากงวด 1Q65 Fair value ปี 2565 เท่ากับ 52 บาท แนะนำซื้อ รั้งปัจจัยบวกจากแนวโน้ม Bond yield ที่เป็นขาขึ้น ส่งผลบวกต่อภาพรวมธุรกิจลงทุนของบริษัทประกันชีวิต Dividend yield เท่ากับ 1.5%

ภาพทางเทคนิค แนวพักตัวเหนือเส้นค่าเฉลี่ยระยะยาว EMA 200 วัน คาดเห็นจังหวะ Technical Rebound หากย่อมาโซน 38.00 บาท โดยมีเป้าหมายที่ 40.00 บาท

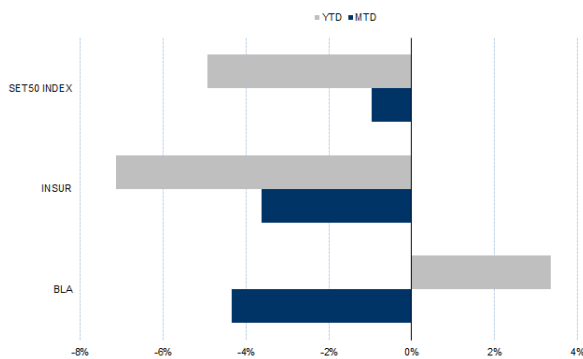
กลยุทธ์การลงทุน

แนะนำ Long BLAU22 บริเวณ 38.00 บาท เป้าทำกำไร 40.00 บาทและ Cut Loss 0.75 บาทจากทุน

Future							Underlying			
Future	Settle Price	Basis	Vol	OI	OI Change	Leverage	Upside	PER 65F	PBV 65F	EPS GROWTH 65F
BLAU22	38.60	-0.50	3	204	0	18.91	35.10%	20.44	1.51	17.61%

ที่มา: สายงานวิจัย บล. เอเชีย พลัส

HISTORICAL PRICE

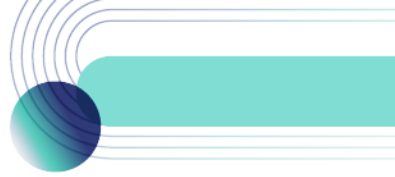


ที่มา: สายงานวิจัย บล. เอเชีย พลัส

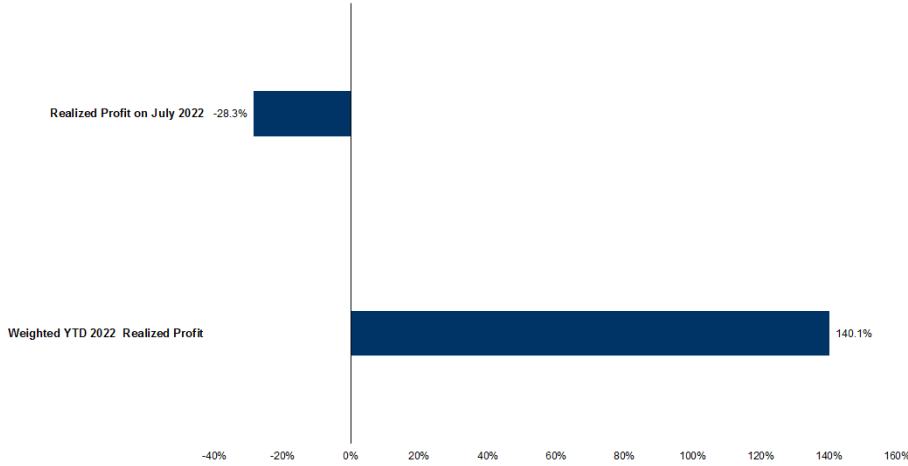
TECHNICAL CHART



ที่มา: สายงานวิจัย บล. เอเชีย พลัส



TRACKING PERFORMANCE



หมายเหตุ การคำนวณผลตอบแทนจะใช้ราคาเปิดในวันแนะนำเป็นต้นทุน เทียบกับราคาปิดล่าสุด เป็นผลตอบแทนสะสมจนกว่าจะถึงวันที่ฝ่ายวิจัยแนะนำให้อัดสถานะหากทำกำไรติดต่อดำเนิน

ที่มา: สายงานวิจัย บล. เอเชีย พลัส

TOP 20 MOST ACTIVE VOLUME

	Future	Settle Price	Basis	Vol	OI	OI Change	Leverage	Resistance	Support
1	TRUEU22	4.64	0.00	26862	9552	0	12	4.80	4.67
2	WHAU22	3.08	0.00	3073	16581	1000	7	3.02	2.90
3	CPNU22	60.80	-0.20	2560	666	0	11	60.54	58.82
4	TUU22	16.57	-0.03	2524	1	600	9	16.21	14.57
5	THANU22	3.99	-0.03	1606	1652	500	4	3.90	3.66
6	AAVU22X	2.85	-0.05	1512	500	0	8	2.76	2.56
7	SAWADU22	49.00	0.50	1335	1127	140	7	50.73	48.26
8	ITDU22	2.18	0.00	1323	5	0	14	2.28	2.03
9	MAJORU22	21.37	-0.33	1307	580	100	9	22.20	20.70
10	GULFU22	46.85	0.10	1111	1657	601	2	47.15	46.07
11	AOTU22	70.45	-0.05	1054	388	100	11	70.08	68.77
12	GUNKULU22	5.64	-0.01	1036	41522	1	21	5.50	5.27
13	MTCU22	42.29	-0.71	1015	1269	120	7	44.34	42.49
14	CHGU22	3.77	0.05	1001	3	0	14	3.75	3.63
15	SCBU22	103.83	-0.67	952	745	0	9	99.06	90.48
16	CBGU22	108.88	0.38	938	1538	1	8	109.89	104.83
17	KCEU22	60.30	-0.45	889	641	160	11	57.24	50.94
18	TTBU22	1.23	0.01	806	13102	1000		1.20	1.12
19	IVLU22	46.25	0.25	704	1303	104	11	45.91	43.09
20	CPALLU22	62.20	-0.05	669	1240	170	14	61.46	59.03

ที่มา: สายงานวิจัย บล. เอเชีย พลัส



GOLD FUTURES

ราคาทองคำตลาดสหรัฐเมื่อคืน ลดลง 14.2 เหรียญฯ หรือ 0.83% หลุดระดับ 1,700 เหรียญฯ ปิดที่ 1,696 เหรียญฯ ต่ำสุดในรอบ 15 เดือน มีแรงกดดันจากค่าเงินดอลลาร์แข็งค่า เมื่อเทียบกับค่าเงินสกุลหลักอื่น โดยเฉพาะเงินยูโรอ่อนค่า จากวิกฤติการเมืองในอิตาลี และรอดูผลประชุมธนาคารกลางยุโรป (อีซีบี) ส่งผลให้ Dollar Index วานนี้ปรับเพิ่ม 0.33% ปิดที่ 107.04 จุด หลังลดลงติดต่อกันมา 3 วันทำการรวม 1.8% นอกจากนี้ราคาทองคำมีปัจจัยลบจากการเทขายของกองทุน SPDR โดยวานนี้รายงานปริมาณถือครองทองคำลดลง 3.19 ตัน สู่ระดับ 1005.87 ตัน สำหรับวันนี้ ต้องติดตามการประชุมของธนาคารกลางยุโรป (อีซีบี) และธนาคารกลางญี่ปุ่น (บีโอเจ) ส่วนสหรัฐจะรายงานจำนวนผู้ขอรับสวัสดิการว่างงานรายสัปดาห์ และดัชนีภาคการผลิต เป็นต้น

กลยุทธ์การลงทุน

ราคาทองคำ GFAQ22 เมื่อคืน ลดลง 120 บาท ปิดที่ 29,740 บาท (1,704 เหรียญฯ) สูงกว่าราคาทองคำตลาด spot ล่าสุดที่เคลื่อนไหวบริเวณ 1,695 เหรียญฯ ทำให้ราคาทองคำ GFAQ22 วันนี้จะอยู่ในกรอบ 29,400-29,900 บาท การร่วงลงของราคาหลุด 1,700 เหรียญฯ ทำให้นักลงทุนที่มีสถานะ Long GFAQ22 ทุนเฉลี่ย 29,650 บาท ปิดสถานะและรับรู้กำไร 100 บาท สำหรับกลยุทธ์วันนี้ เพื่อรอดูผลประชุมอีซีบี ทำให้ฝ่ายวิจัยแนะนำ Trading บริเวณ 1,680-1,710 เหรียญฯ หรือ 29,350-29,870 บาท แต่หากราคาลงมาแตะกรอบล่าง แนะนำรอเปิด Long รอบใหม่ และกำหนดจุด Cut Loss 100 บาทจากทุน เพื่อป้องกันความเสี่ยงหากราคาทองคำเคลื่อนไหวผิดจากคาด

เทคนิค GOLD SPOT



ที่มา: สายงานวิจัย บล. เอเชีย พลัส

Gold Futures

FUTURES	Last	Chg	%Chg	Vol.	OI	OI Chg
GFQ22	29,740	-160	-0.54	92	196	-17
GFV22	29,800	-150	-0.50	43	148	13
GFZ22	29,840	-70	-0.23	35	28	13

Mini Gold Futures

	Last	Chg	%Chg	Vol.	OI	OI Chg
GF10Q22	29,670	-200	-0.67	4,304	6,651	-289
GF10V22	29,700	-220	-0.74	3,480	3,702	255
GF10Z22	29,750	-200	-0.67	893	1,453	-50

ที่มา: สายงานวิจัย บล.เอเชีย พลัส

หมายเหตุ : ราคาปิดของ Gold Futures (Night Session) Settle ณ เวลา 22.00 น. และปริมาณการซื้อขายเกิดขึ้นในช่วงเวลา 19.30-22.30 น.



GOLD TECHNICAL

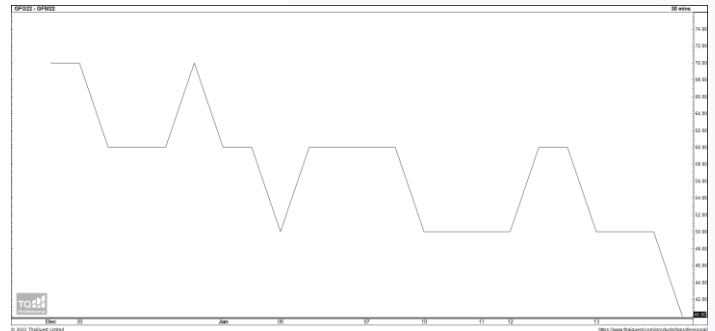
ทิศทางราคาทองคำ แกว่งในแนวโน้มขาลงพร้อมแท่งเทียน Bearish Breakout ส่งสัญญาณเปิด Downside คาดกรอบการเคลื่อนไหวในระยะนี้อยู่ที่ \$1690-\$1750

การแปลงราคาทองคำให้เป็นบาท

	FX (บาท/ USD)				
	35.75	36.00	36.25	36.50	36.75
1,650	28,038	28,235	28,431	28,627	28,823
1,680	28,548	28,748	28,948	29,147	29,347
1,710	29,058	29,261	29,464	29,668	29,871
1,740	29,568	29,775	29,981	30,188	30,395
1,770	30,078	30,288	30,498	30,709	30,919
1,800	30,587	30,801	31,015	31,229	31,443
1,830	31,097	31,315	31,532	31,750	31,967
1,860	31,607	31,828	32,049	32,270	32,491
1,890	32,117	32,341	32,566	32,791	33,015

ที่มา: สายงานวิจัย บล. เอเชีย พลัส

SPREAD ระหว่าง GFJ22 – GFQ22



ที่มา: สายงานวิจัย บล. เอเชีย พลัส

คำนวณกำไรขาดทุนของ GOLD FUTURES

นักลงทุนรายย่อย

(ค่าธรรมเนียม 490.10 บาท/สัญญา/ข้าง)

ราคาปิด future	เปลี่ยนแปลง	กำไร (ขาดทุน)	ค่าธรรมเนียม+ VAT (บาท)	กำไร(ขาดทุน)สุทธิ
29,990.00	250.0	12,500	(1,049)	11,451
29,940.00	200.0	10,000	(1,049)	8,951
29,890.00	150.0	7,500	(1,049)	6,451
29,840.00	100.0	5,000	(1,049)	3,951
29,790.00	50.0	2,500	(1,049)	1,451
29,740.00	0.0	-	(1,049)	(1,049)
29,690.00	-50.0	(2,500)	(1,049)	(3,549)
29,640.00	-100.0	(5,000)	(1,049)	(6,049)
29,590.00	-150.0	(7,500)	(1,049)	(8,549)
29,540.00	-200.0	(10,000)	(1,049)	(11,049)
29,490.00	-250.0	(12,500)	(1,049)	(13,549)

ที่มา: สายงานวิจัย บล. เอเชีย พลัส

คำนวณกำไรขาดทุนของ MINI GOLD FUTURES

นักลงทุนรายย่อย

(ค่าธรรมเนียม 98.10 บาท/สัญญา/ข้าง)

ราคาปิด future	เปลี่ยนแปลง	กำไร (ขาดทุน)	ค่าธรรมเนียม+ VAT (บาท)	กำไร(ขาดทุน)สุทธิ
29,920.00	250.0	2,500	(210)	2,290
29,870.00	200.0	2,000	(210)	1,790
29,820.00	150.0	1,500	(210)	1,290
29,770.00	100.0	1,000	(210)	790
29,720.00	50.0	500	(210)	290
29,670.00	0.0	-	(210)	(210)
29,620.00	-50.0	(500)	(210)	(710)
29,570.00	-100.0	(1,000)	(210)	(1,210)
29,520.00	-150.0	(1,500)	(210)	(1,710)
29,470.00	-200.0	(2,000)	(210)	(2,210)
29,420.00	-250.0	(2,500)	(210)	(2,710)

ที่มา: สายงานวิจัย บล. เอเชีย พลัส



DW08 Top Pick: CRC08C2212A ,TRUE08C2212A

DW08 WATCH LIST

DW08	BID	GEAR	Decay (วันต่อวัน)	DW08	BID	GEAR	Decay (วันต่อวัน)	DW08	BID	GEAR	Decay (วันต่อวัน)
ACE08C2209A	0.02	8.3	18	FORTH08C2301A	0.37	2.9	4	SPAL08C2212A	0.09	6.7	9
AOT08C2209A	0.11	11.1	4	GULF08C2209A	0.03	12.2	10	SPRC08C2207A	0.03	23.6	1
AWC08C2212A	0.20	6.9	4	GUNK08C2209A	0.05	7.0	8	STGT08C2212A	0.05	6.7	12
BANP08C2209A	0.12	6.9	5	INTU08C2209A	0.04	11.7	7	SUPE08C2212A	0.10	3.4	13
BBL08C2209A	0.04	12.2	8	IVL08C2208A	0.04	10.1	5	SYNEX08C2301A	0.13	4.3	8
BCH08C2212A	0.19	6.4	5	JMART08C2301A	0.10	5.0	10	TQM08C2209A	0.06	7.1	6
BCP08C2209A	0.04	7.8	10	JMT08C2301A	0.32	4.1	4	TRUE08C2212A	0.38	4.5	3
BCPG08C2212A	0.04	6.4	19	KBAN08C2209A	0.02	13.4	13	AOT08P2209A	0.05	-9.9	5
BGRI08C2208A	0.10	9.5	4	KEX08C2301A	0.22	4.9	5	BANP08P2209A	0.03	-7.7	8
BH08C2207A	0.04	26.1	1	KTC08C2209A	0.02	10.7	14	BBL08P2209A	0.13	-7.3	2
BPP08C2301A	0.11	6.1	10	LH08C2212A	0.07	7.8	10	KBAN08P2209A	0.20	-8.1	2
CBG08C2209A	0.10	8.7	4	MAJO08C2209A	0.09	8.0	4	KTBO8P2209A	0.06	-7.5	5
CENT08C2209A	0.06	8.6	6	MEGA08C2209A	0.07	7.6	6	PTTE08P2209A	0.04	-9.5	6
CHG08C2212A	0.15	7.2	6	MINT08C2301A	0.13	5.8	10	SCB08P2209A	0.41	-5.2	1
CK08C2209A	0.08	8.8	5	ORI08C2209A	0.03	7.9	12	TOP08P2209A	0.17	-6.6	2
CPALL08C2301A	0.09	9.4	9	PSL08C2301A	0.29	3.6	5	S5008C2209A	0.04	28.4	7
CPF08C2209A	0.15	9.7	3	PTTE08C2209A	0.26	7.9	2	S5008C2209B	0.08	23.9	5
CRC08C2212A	0.07	7.4	11	QH08C2209A	0.04	8.3	10	SET5008C2209C	0.03	28.7	7
DOHO08C2212A	0.02	7.7	25	RBF08C2301A	0.06	4.9	16	S5008P2209A	0.34	-15.0	2
DTAC08C2212A	0.26	5.2	4	RCL08C2301A	0.11	4.4	10	S5008P2209B	0.48	-11.9	2
EA08C2209A	0.05	8.7	6	SAWA08C2209A	0.04	9.7	7	SET5008P2209C	0.26	-18.8	1
EGCO08C2209A	0.37	7.4	1	SCB08C2209A	0.01	10.8	23				
EPG08C2212A	0.07	5.4	14	SCC08C2209A	0.06	16.8	4				
ESSO08C2207A	0.17	14.5	1	SCGP08C2212A	0.13	6.9	6				
ESSO08C2301A	0.16	4.5	11	SIRI08C2212A	0.05	6.7	15				

ข้อมูลล่าสุด สำหรับ 21 กรกฎาคม 2022



DW TUTOR

ย่นเวลาศึกษา DW หลักปี
ให้เหลือเพียง
1 ชั่วโมง 25 นาที เท่านั้น !!

สแกนเรียนฟรีที่นี่

วิธีเลือก DW สำหรับมือใหม่

- เลือกตัวที่มีค่า Decay > 3 วัน ขึ้นไป
 - ✓ ยิ่งค่า จำนวนวันที่จะ Decay ในตารางยิ่งเยอะยิ่งดี เพราะจะทำให้ต้นทุนการถือครองถูกกว่าค่าเฉลี่ยตลาด
- เลือกตัวที่มีค่า Gear ในช่วง 4-8 เท่ากำลังดี
 - ✓ ยิ่งเกียร์แรง ถ้าถูกทางยิ่งทำให้พอร์ตโตได้ไว แต่สำหรับมือใหม่ที่มีโอกาสถูก-ผิดทางได้พอกัน เลือกค่าเกียร์ (อัตราทด) ในโซน 4-8 เท่า ถือว่าเหมาะสม