

22 กรกฎาคม 2565

SET50 FUTURES:

หุ้นในกลุ่ม ธ.พ.ที่อาจเห็นแรงซื้อกลับจะช่วยหนุน SET50 แต่อาจถูกกดดันจากหุ้นกลุ่มพลังงานจากราคาน้ำมันที่ปรับลงและเงินบาทที่อ่อนค่า วันนี้ แนะนำ Trading S50U22 ในกรอบ 933-945 จุด

SET50 OPTION:

แนะนำรอ Long S50U22P950 ที่ 32 จุด (SET50=950) เป้าทำกำไร 42 จุด (SET50=940) และ Cut Loss 3 จุด คาดการริบาว์นของ SET50 จะเริ่มจำกัดจากข้อจำกัดเงินบาทที่ยังมีแนวโน้มอ่อนค่า

SINGLE STOCK FUTURES:

แนะนำถือ Long CRCU22 ทุน 35.10 บาท เป้าทำกำไร 36.50 บาทและ Cut Loss 0.5 บาทจากทุน ราคาหุ้นจะได้แรงหนุนจากทิศทางผลประกอบการฟื้นตัวแรง
แนะนำรอ Long BLAU22 ที่ 38.00 บาท เป้าทำกำไร 40.00 บาทและ Cut Loss 0.75 บาท ได้ประโยชน์จากทิศทางดอกเบี้ยขาขึ้น

GOLD FUTURES:

การปรับขึ้นดอกเบี้ยครั้งแรกในรอบ 11 ปี ของอียิปต์ กดดันต่อค่าเงิน USD อ่อนค่า และหนุนต่อราคาทองคำกลับมาเหนือ \$1700 คงแนะนำ Trading 29710-30240 บาท (\$1700-1730) และ cut loss 100 บาทจากทุน

ค่าเงินบาทอ่อนค่ามากที่สุดในรอบ 15 ปี



ที่มา : สายงานวิจัย บล. เอเชีย พลัส

SET50 Index Futures / Option	P.3
Single Stock Futures	P.6
Gold Futures	P.8

* ภายใต้สภาวะที่ตลาดเผชิญกับความผันผวนสูง ทำให้การปรับกลยุทธ์ใน Derivative Talk ต้องดำเนินการได้อย่างรวดเร็วขึ้น ฝ่ายวิจัย จึงเพิ่มช่องทางติดตามคำแนะนำกลยุทธ์การซื้อขายระหว่างวันทำการผ่าน 2 ช่องทาง เพื่อให้นักลงทุนสามารถปรับเปลี่ยนกลยุทธ์ ได้มีประสิทธิภาพมากยิ่งขึ้น คือ

* แอปพลิเคชัน “ASP Smart”



* Telegram “Asia plus group”

Follow now



Asia Plus Group

RESEARCH DIVISION

บริษัทหลักทรัพย์ เอเชีย พลัส

เกศศักดิ์ ทวีธีระ-สสส

นักวิเคราะห์ปัจจัยพื้นฐานด้านตลาดทุน และ-ทางเทคนิค
เลขทะเบียนนักวิเคราะห์: 004132

ประสิทธิ์ รัตนกิจภม, CISA, CFA

นักวิเคราะห์ปัจจัยพื้นฐานด้านตลาดทุน และ-ด้านเทคนิค
เลขทะเบียนนักวิเคราะห์: 025917

นวลพรรณ น้อยรัชชกุล

นักวิเคราะห์ปัจจัยพื้นฐานด้านตลาดทุน และ-ด้านเทคนิค
เลขทะเบียนนักวิเคราะห์: 019994

ชาญชัย พันพานาภกิจ

นักวิเคราะห์ปัจจัยพื้นฐานด้านตลาดทุน และ-ทางเทคนิค
เลขทะเบียนนักวิเคราะห์: 064045

ธนัฐธ เกิดเนตร

ผู้ช่วยนักวิเคราะห์



สถานะของนักลงทุน

	All Futures Long(Short) Position : Contract			Accumulated Long(Short)		
	Long	Short	Net	2 Days	1 Weeks	1 Months
Institution	107,781	130,099	-22,318	-30,804	89	354,491
Foreign	121,009	90,988	30,021	35,540	1,027	10,122
Retail	222,818	230,521	-7,703	-4,736	-1,116	-364,613

	SET50 Futures Long(Short) Position : Contract			Accumulated Long(Short)		
	Long	Short	Net	2 Days	1 Weeks	1 Months
Institution	46,983	58,556	-11,573	-12,067	-6,460	-11,273
Foreign	98,287	63,724	34,563	36,042	6,052	27,957
Retail	116,548	139,538	-22,990	-23,975	408	-16,684

	Single Stock Futures Long(Short) Position : Contract			Accumulated Long(Short)		
	Long	Short	Net	2 Days	1 Weeks	1 Months
Institution	40,174	42,463	-2,289	-15,817	-7,188	328,864
Foreign	7,024	9,089	-2,065	2,245	-9,194	11,519
Retail	48,566	44,212	4,354	13,572	16,382	-340,383

	Metal Futures Long(Short) Position : Contract			Accumulated Long(Short)		
	Long	Short	Net	2 Days	1 Weeks	1 Months
Institution	4,486	6,286	-1,800	-1,634	-1,686	751
Foreign	15,093	17,737	-2,644	-2,956	-620	-39,785
Retail	19,506	15,062	4,444	4,590	2,306	39,034

	Call Option Long(Short) Position : Contract			Accumulated Long(Short)		
	Long	Short	Net	2 Days	1 Weeks	1 Months
Institution	127	98	29	177	-67	990
Foreign	185	135	50	-9	474	2,616
Retail	2,034	2,113	-79	-168	-407	-3,606

	Put Option Long(Short) Position : Contract			Accumulated Long(Short)		
	Long	Short	Net	2 Days	1 Weeks	1 Months
Institution	37	272	-235	229	509	-192
Foreign	159	132	27	98	4,213	6,311
Retail	2,525	2,317	208	-327	-4,722	-6,119



SET50 OVERVIEW

ผลการประชุม ECB ที่มีมติปรับขึ้นดอกเบี้ยฯ 50 bps มากกว่าตลาดคาดที่ 25 bps เพื่อสกัดเงินเพื่อหนุนให้ค่าเงินยูโรแข็งค่าสวนทางกับ Dollar Index ที่อ่อนค่าลง มองเป็น Sentiment บวกต่อตลาดหุ้นต่างประเทศในระยะสั้น แต่อย่างไรก็ตามการดำเนินนโยบายการเงินที่ตึงตัวเพิ่มความกังวลต่อเศรษฐกิจในยุโรปกดดันให้ราคาน้ำมันดิบวานนี้ปรับฐาน 2.9% มองเป็นลบต่อหุ้นกลุ่มพลังงานในวันนี้ ส่วนประเด็นในประเทศให้ความสนใจไปที่การรายงานงบของหุ้นกลุ่ม ธ.พ. ที่โดยรวมไม่แย่กว่า Consensus คาด แต่จากราคาหุ้นที่ปรับลงแรงในช่วงก่อนหน้าอาจเห็นแรงซื้อกลับเพื่อคาดหวังประเด็นบวกต่อการปรับขึ้นดอกเบี้ยฯ กนง. ในระยะถัดไป ส่วนทิศทาง Fund Flow มีสัญญาณบวกใน SET50 Index Futures จากการกลับมาสถานะ Net Long ใน SET50 Index Futures วานนี้ 3.46 หมื่นล้านซึ่งคาดว่าจะเป็นการ Cover Short น่าจะสะท้อนว่า Downside ในระยะสั้นของ SET50 Index เริ่มจำกัดแต่การไหลเข้าของ Fund Flow ยังยังอาจถูกจำกัดจากทิศทางเงินบาทที่ยังอ่อนค่า คาด SET50 Index แกว่งตามกรอบ 940-950 จุด

SET50 INDEX FUTURES

Direction Trading: หุ้นในกลุ่ม ธ.พ.ที่อาจเห็นแรงซื้อกลับจะช่วยหนุน SET50 แต่อาจถูกกดดันจากหุ้นกลุ่มพลังงานจากราคาน้ำมันที่ปรับลงและเงินบาทที่อ่อนค่า จึงคาด SET50 Index แกว่งผันผวนในกรอบ 933-945 จุด

Spread Trading: นักลงทุนน่าจะเปิดสถานะ Long Spread S50U22Z22 ได้ที่ -1.40 จุด ปัจจุบันกำไร 1.1 จุด แนะนำถือต่อเพื่อคาดหวัง Spread ระหว่าง S50Z22 ลบด้วย S50U22 จะลู่เข้าค่าทางทฤษฎีที่ 2.53 จุด

SET50 Option: แนะนำรอ Long S50U22P950 ที่ 32 จุด (SET50=950) เป้าทำกำไร 42 จุด (SET50=940) และ Cut Loss 3 จุด คาดการริบาว์ของ SET50 จะเริ่มจำกัดจากข้อจำกัดเงินบาทที่ยังมีแนวโน้มอ่อนค่า

S50U22 (30 MIN CHART)



ที่มา: สายงานวิจัย บล. เอเชีย พลัส

	แนวรับ	แนวต้าน
SET50	940	950
S50U22	933	945

* ภายใต้สภาวะที่ตลาดเผชิญกับความผันผวนสูง ฝ่ายวิจัยจึงเพิ่มช่องทางติดตามคำแนะนำกลยุทธ์การซื้อขายระหว่างวันผ่าน 2 ช่องทาง คือ

* แอปพลิเคชัน "ASP Smart"



* Telegram "Asia plus group"

Follow now



Asia Plus Group

TECHNICAL COMMENT

S50U22 ยังอยู่ในรอบการริบาว์เพื่อทดสอบแนวต้าน 940/945 จุด โดยที่แนวรับขยับมาที่ 933 จุด



	Last	1Yr Hist. Volatility	2Week Hist. Volatility
SET50 Index	944.99	12.36175	8.582342

Call Option

	Premium	Chg	Break Even	Intrinsic Value	Time Value	All-in-Premium	Theory Price	Volume	Open Interest	Implied Volatility	Delta	Effective Gearing	Time Decay
S50U22C1050	0.40	0.00	> 1050.4	0.00	0.40	11.15%	0.51	187	4951	12.70	0.02	49.69	0.1
S50U22C1025	0.90	-0.10	> 1025.9	0.00	0.90	8.56%	1.45	185	5536	11.67	0.04	43.58	0.1
S50U22C1000	2.80	0.00	> 1002.8	0.00	2.80	6.12%	3.64	463	4753	12.32	0.12	39.93	0.1
S50U22C975	6.70	-0.10	> 981.7	0.00	6.70	3.88%	8.09	456	5445	12.45	0.24	33.79	0.0
S50U22C950	14.50	0.30	> 964.5	0.00	14.50	2.06%	15.99	944	5576	12.58	0.41	26.63	0.0

Put Option

	Premium	Chg	Break Even	Intrinsic Value	Time Value	All-in-Premium	Theory Price	Volume	Open Interest	Implied Volatility	Delta	Effective Gearing	Time Decay
S50U22P1050	107.70	-3.10	< 942.3	105.01	2.69	-0.28%	112.43	0	248	#N/A N/A	-1.00	-8.77	0.0
S50U22P1025	83.60	-6.40	< 941.4	80.01	3.59	-0.38%	88.40	0	269	#N/A N/A	-1.00	-11.30	0.0
S50U22P1000	66.00	-1.40	< 934	55.01	10.99	-1.16%	65.63	2	500	14.02	-0.83	-11.94	0.0
S50U22P975	43.40	-4.70	< 931.6	30.01	13.39	-1.42%	45.12	9	1059	11.54	-0.76	-16.60	0.0
S50U22P950	26.80	-3.00	< 923.2	5.01	21.79	-2.31%	28.07	172	3719	11.66	-0.59	-20.65	0.0

ที่มา: สายงานวิจัย บล. เอเชีย พลัส

ภาพรวมการซื้อขาย SET50 INDEX

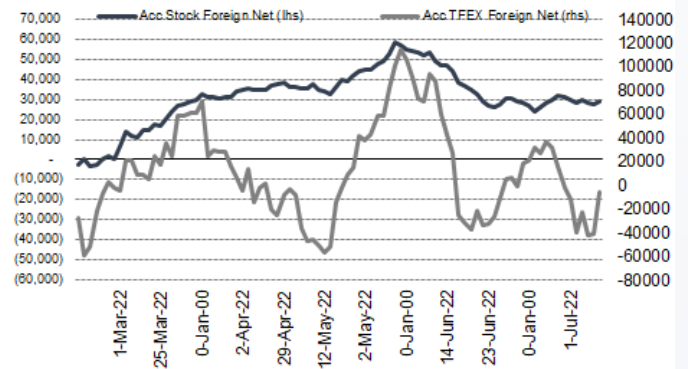
UNDERLYING	Close	Chg	%Chg	สรุปการซื้อขาย
SET50	944.99	3.03	0.32%	21/7/22

Symbol	Settle	Chg	%Chg	Vol.	OI	OI Chg
S50N22	943.80	4.5	0.5%	157	638	-55
S50Q22	941.40	-0.2	0.0%	10	92	6
S50U22	937.80	3.5	0.4%	229,842	412,007	-5,123
S50Z22	937.50	3.3	0.4%	26,591	54,465	915
S50H23	933.10	3.0	0.3%	3,857	12,790	235
S50M23	927.70	2.7	0.3%	1,361	2,774	-38

SET50 Futures Long(Short) : สิ้นค้า	สะสม Long(Short)					
	Long	Short	Net	2 วัน	2 สัปดาห์	1 เดือน
สถานะ	46,983	58,556	-11,573	-12,067	1,449	-11,273
ต่างชาติ	98,287	63,724	34,563	36,042	-33,154	27,957
รายย่อย	116,548	139,538	-22,990	-23,975	31,705	-16,684

ที่มา: สายงานวิจัย บล. เอเชีย พลัส

ความสัมพันธ์สถานะของนักลงทุนต่างประเทศ ในตราสารทุน และ SET50 FUTURES



ที่มา: สายงานวิจัย บล. เอเชีย พลัส

คาดการณ์ SPREAD ณ สิ้นเดือนจาก ASPS MODEL

เป้าหมาย Spread ซีรียโกล - ซีรียโกล

	S50J21	S50K21	S50M21	S50N21	S50Q21	S50U21
	ณ 29 เม.ย.64	ณ 28 พ.ค.64	ณ 29 มิ.ย.64	ณ 29 ก.ค.64	ณ 30 ส.ค.64	ณ 29 ก.ย.64
S50J21						
S50K21	-1.68					
S50M21	-1.28	0.40				
S50N21	-1.16	0.53	0.13			
S50Q21	-5.13	-3.62	-4.02	-4.15		
S50U21	-5.81	-4.13	-4.53	-4.66	-0.51	

*สมมติฐานอัตราดอกเบี้ยนโยบายระหว่าง มิ.ย. - ก.ย. 64 เท่ากับ 0.5%

ที่มา: สายงานวิจัย บล. เอเชีย พลัส

SET50 ที่ระดับค่า PER ต่างๆ

SET 50 Sensitivity	ม.ค. 65E	มี.ค. 65E	เม.ย. 65E	พ.ค. 65E	มิ.ย. 65E	ก.ย. 65E	ธ.ค. 65E
PER 20	933	952	961	971	980	1,008	1,036
PER 20.5	957	976	985	995	1,005	1,033	1,062
PER 21	980	1,000	1,009	1,019	1,029	1,058	1,088
PER 21.5	1,003	1,023	1,033	1,043	1,054	1,084	1,114
PER 22	1,027	1,047	1,057	1,068	1,078	1,109	1,140
PER 22.5	1,050	1,071	1,082	1,092	1,103	1,134	1,166
PER 23	1,073	1,095	1,106	1,116	1,127	1,159	1,191
PER 23.5	1,097	1,119	1,130	1,141	1,152	1,184	1,217

ที่มา: สายงานวิจัย บล. เอเชีย พลัส



SINGLE STOCK FUTURES

Long CRCU22

ประเมินกำไรในงวด 2Q65 จะเติบโต YoY และสามารถล้นเติบโต QoQ ได้ แม้จะเป็นช่วง Low season ของกลุ่มค้าปลีกฯ หนุนจาก 1) การเติบโตของยอดขายสาขาเดิม รวบรวม 20-25% และเปิดสาขาใหม่รวม 2-4% YoY 2) อัตรากำไรขั้นต้น ที่คาดว่าจะยังคงทำได้ดี จากการเริ่มปรับราคาสินค้าขึ้นในบางส่วน, สัดส่วนสินค้าแฟชั่นสูงขึ้นและส่วนลดพื้นที่เช่าที่ลดลง

ภาพทางเทคนิค พักตัวเหนือเส้นค่าเฉลี่ย 10 วัน พร้อมสัญญาณบวกทางเทคนิค จากทำจังหวะ Higher Low ใช้จังหวะย่อมาที่ 35 บาท เข้าสะสม โดยมีเป้าหมายบริเวณ 36 บาท

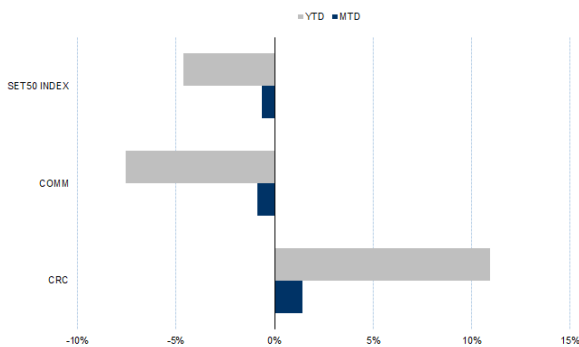
กลยุทธ์การลงทุน

แนะนำถือ Long CRCU22 ทุน 35.10 บาท ปัจจุบันกำไร 13.4% เป้าทำกำไร 36.50 บาท และ Cut Loss 0.50 บาทจากทุน

Future							Underlying			
Future	Settle Price	Basis	Vol	OI	OI Change	Leverage	Upside	PER 65F	PBV 65F	EPS GROWTH 65F
CRCU22	35.50	-0.08	203	880	-100		15.61%	36.71	3.67	-

ที่มา: สายงานวิจัย บล. เอเชีย พลัส

HISTORICAL PRICE



ที่มา: สายงานวิจัย บล. เอเชีย พลัส

คำนวณกำไรขาดทุนของ STOCK FUTURES



ที่มา: สายงานวิจัย บล. เอเชีย พลัส



Long BLAU22

แนวโน้มกำไรสุทธิปี 2565 จะปรับเพิ่มขึ้น 18% yoy จากธุรกิจประกันชีวิต ขณะที่คาดการณ์กำไรสุทธิงวด 2Q65 จะยังดีต่อเนื่องจากงวด 1Q65 Fair value ปี 2565 เท่ากับ 52 บาท แนะนำซื้อ รั้งปัจจัยบวกจากแนวโน้ม Bond yield ที่เป็นขาขึ้น ส่งผลบวกต่อภาพรวมธุรกิจลงทุนของบริษัทประกันชีวิต Dividend yield เท่ากับ 1.5%

ภาพทางเทคนิค แกว่งพักตัวเหนือเส้นค่าเฉลี่ยระยะยาว EMA 200 วัน คาดเห็นจังหวะ Technical Rebound หากย่อมาโซน 38.00 บาท โดยมีเป้าหมายที่ 40.00 บาท

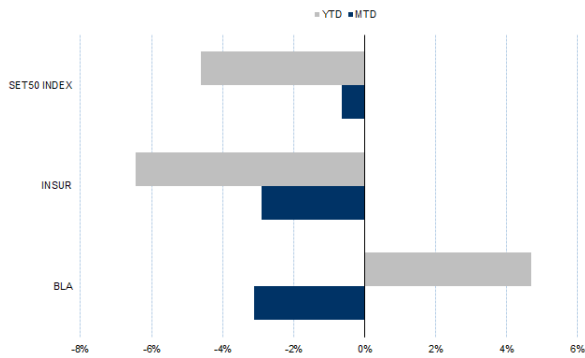
กลยุทธ์การลงทุน

แนะนำ Long BLAU22 บริเวณ 38.00 บาท เป้าทำกำไร 40.00 บาทและ Cut Loss 0.75 บาทจากทุน

Future							Underlying			
Future	Settle Price	Basis	Vol	OI	OI Change	Leverage	Upside	PER 65F	PBV 65F	EPS GROWTH 65F
BLAU22	38.76	-0.50	2	204	0	18.91	35.10%	20.44	1.51	17.61%

ที่มา: สายงานวิจัย บล. เอเชีย พลัส

HISTORICAL PRICE



ที่มา: สายงานวิจัย บล. เอเชีย พลัส

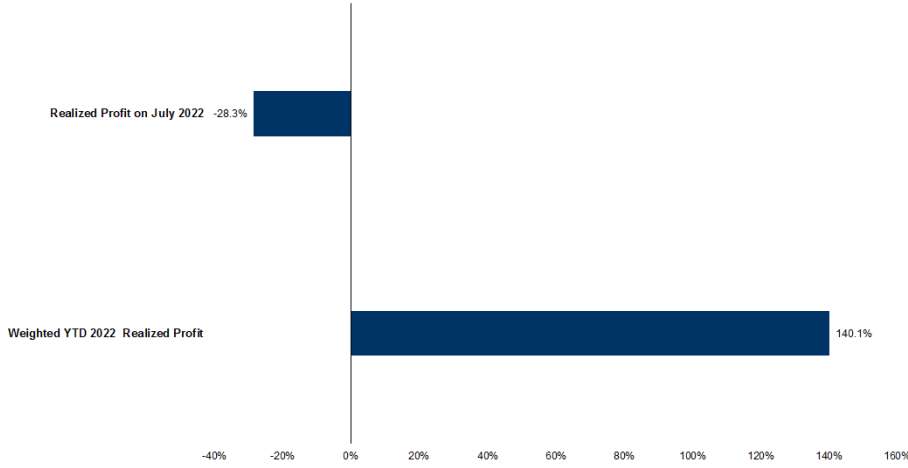
TECHNICAL CHART



ที่มา: สายงานวิจัย บล. เอเชีย พลัส



TRACKING PERFORMANCE



หมายเหตุ การคำนวณผลตอบแทนจะใช้ราคาเปิดในวันแนะนำเป็นต้นทุน เทียบกับราคาปิดล่าสุด เป็นผลตอบแทนสะสมจนกว่าจะถึงวันที่ฝ่ายวิจัยแนะนำให้อัดสถานะหากทำกำไรตัดขาดทุน

ที่มา: สายงานวิจัย บล. เอเชีย พลัส

TOP 20 MOST ACTIVE VOLUME

	Future	Settle Price	Basis	Vol	OI	OI Change	Leverage	Resistance	Support
1	TRUEU22	4.64	0.00	8053	9552	0	12	4.82	4.68
2	TTBU22	1.23	0.01	5546	13102	1000		1.20	1.12
3	IRPCU22	3.21	-0.01	4605	4346	15	9	3.17	3.17
4	SCBU22	103.83	-0.67	2854	745	0	9	98.65	89.75
5	CPNU22	60.80	-0.20	2645	666	0	11	62.31	60.62
6	TUU22	16.57	-0.03	1817	1	600	9	16.14	14.55
7	KBANKU22	151.72	0.22	1719	1048	1	12	146.07	137.79
8	OSPU22	34.14	0.14	1656	2914	100	7	33.84	32.07
9	KTBU22	15.63	0.03	1541	6647	0	17	15.14	14.46
10	CHGU22	3.77	0.05	1521	3	0	14	3.75	3.66
11	BTSU22	8.45	-0.10	1501	3508	0	8	8.64	8.46
12	BLANDU22	1.03	-0.01	1028	63922	1512	9	1.01	0.98
13	SAWADU22	49.00	0.50	922	1127	140	7	50.79	48.34
14	PTGU22	13.60	0.00	915	3800	400	5	14.34	13.87
15	ITDU22	2.18	0.00	908	5	0	14	2.27	2.04
16	BBLU22	133.80	-0.20	903	1718	0	8	130.86	125.89
17	KKPU22	62.01	-1.24	720	501	-20	14	63.39	61.45
18	BDMSU22	24.96	-0.04	706	909	0	15	26.99	25.68
19	WHAU22	3.08	0.00	702	16581	1000	7	3.02	2.90
20	GPSCU22	65.70	-0.55	562	1213	241	8	65.77	63.88

ที่มา: สายงานวิจัย บล. เอเชีย พลัส



GOLD FUTURES

ราคาทองคำตลาดสหรัฐเมื่อคืน ดีดตัวขึ้น 22.3 เหรียญฯ หรือ 1.3% กลับมายืนเหนือ 1,700 เหรียญฯ โดยปิดที่ 1,719 เหรียญฯ หลังที่ประชุมธนาคารกลางยุโรป (อีซีบี) มีมติปรับขึ้นดอกเบี้ยเป็นครั้งแรกในรอบ 11 ปี ระดับ 0.5% เพื่อควบคุมเงินเฟ้อที่สูงเป็นประวัติการณ์ ทำให้ค่าเงินยูโรแข็งค่า เมื่อเทียบกับค่าเงินดอลลาร์ ส่งผลให้ Dollar Index ปรับลง 0.4% ปิดที่ 106.6 จุด ถือเป็นปัจจัยหนุนหลักต่อราคาทองคำ โดยวันนี้ต้องติดตามการรายงานตัวเลข PMI ของสหรัฐ ส่วนสัปดาห์หน้า ให้นำหนักไปที่การประชุมธนาคารกลางสหรัฐ (เฟด) วันที่ 26-27 ก.ค. รวมถึงตัวเลข GDP สหรัฐ 2Q65

กลยุทธ์การลงทุน

ราคาทองคำ GFQ22 เมื่อคืน เพิ่มขึ้นตามตลาดโลกรวม 300 บาท ปิดที่ 30,040 บาท (1,719 เหรียญฯ) สูงกว่าราคาทองคำตลาด spot ล่าสุดที่เคลื่อนไหวบริเวณ 1,717-1,718 เหรียญฯ ทำให้ค่าราคา GFQ22 วันนี้จะอยู่ในกรอบ 29,900-30,300 บาท ทิศทางค่าเงินดอลลาร์อ่อนค่าทันที หลังที่ประชุมอีซีบีขึ้นดอกเบี้ย และหนุนต่อราคาทองคำ แต่ราคายังมีโอกาสผันผวน ขณะที่ตลาดทองคำไทยจะปิดทำการในวันหยุดสุดสัปดาห์ ทำให้ฝ่ายวิจัยจึงคงแนะนำ Trading GFQ22 บริเวณ 1,700-1,730 เหรียญฯ หรือ 29,710-30,240 บาท และกำหนดจุด Cut Loss 100 บาทจากทุน เพื่อป้องกันความเสี่ยงหากราคาทองคำเคลื่อนไหวผิดจากคาด

เทคนิค GOLD SPOT



ที่มา: สายงานวิจัย บล. เอเชีย พลัส

Gold Futures

FUTURES	Last	Chg	%Chg	Vol.	OI	OI Chg
GFQ22	30,040	340	1.14	92	196	-17
GFV22	30,050	300	1.01	43	148	13
GFZ22	30,060	280	0.94	35	28	13

Mini Gold Futures

	Last	Chg	%Chg	Vol.	OI	OI Chg
GF10Q22	30,040	390	1.32	4,304	6,651	-289
GF10V22	30,070	370	1.25	3,480	3,702	255
GF10Z22	30,120	390	1.31	893	1,453	-50

ที่มา: สายงานวิจัย บล.เอเชีย พลัส

หมายเหตุ : ราคาปิดของ Gold Futures (Night Session) Settle ณ เวลา 22.00 น. และปริมาณการซื้อขายเกิดขึ้นในช่วงเวลา 19.30-22.30 น.



GOLD TECHNICAL

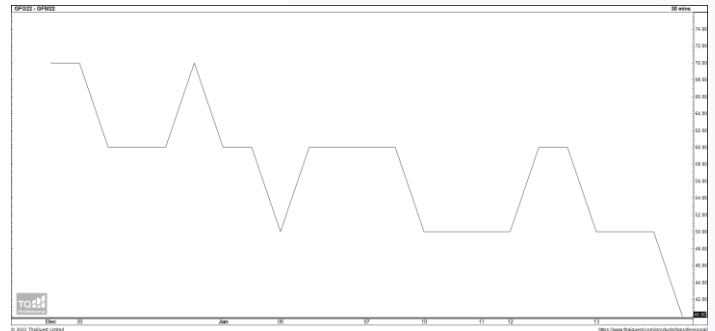
ทิศทางราคาทองคำ แกว่งในแนวโน้มขาลงพร้อมแท่งเทียน Bearish Breakout ส่งสัญญาณเปิด Downside คาดกรอบการเคลื่อนไหวในระยะนี้อยู่ที่ \$1690-\$1750

การแปลงราคาทองคำให้เป็นบาท

		FX (บาท/ USD)				
		36.00	36.25	36.50	36.75	37.00
1,650	28,235	28,431	28,627	28,823	29,019	
1,680	28,748	28,948	29,147	29,347	29,546	
1,710	29,261	29,464	29,668	29,871	30,074	
1,740	29,775	29,981	30,188	30,395	30,602	
1,770	30,288	30,498	30,709	30,919	31,129	
1,800	30,801	31,015	31,229	31,443	31,657	
1,830	31,315	31,532	31,750	31,967	32,184	
1,860	31,828	32,049	32,270	32,491	32,712	
1,890	32,341	32,566	32,791	33,015	33,240	

ที่มา: สายงานวิจัย บล. เอเชีย พลัส

SPREAD ระหว่าง GFJ22 – GFQ22



ที่มา: สายงานวิจัย บล. เอเชีย พลัส

คำนวณกำไรขาดทุนของ GOLD FUTURES

นักลงทุนรายย่อย

(ค่าธรรมเนียม 490.10 บาท/สัญญา/ข้าง)

ราคาปิด future	เปลี่ยนแปลง	กำไร (ขาดทุน)	ค่าธรรมเนียม+ VAT (บาท)	กำไร(ขาดทุน)สุทธิ
30,290.00	250.0	12,500	(1,049)	11,451
30,240.00	200.0	10,000	(1,049)	8,951
30,190.00	150.0	7,500	(1,049)	6,451
30,140.00	100.0	5,000	(1,049)	3,951
30,090.00	50.0	2,500	(1,049)	1,451
30,040.00	0.0	-	(1,049)	(1,049)
29,990.00	-50.0	(2,500)	(1,049)	(3,549)
29,940.00	-100.0	(5,000)	(1,049)	(6,049)
29,890.00	-150.0	(7,500)	(1,049)	(8,549)
29,840.00	-200.0	(10,000)	(1,049)	(11,049)
29,790.00	-250.0	(12,500)	(1,049)	(13,549)

ที่มา: สายงานวิจัย บล. เอเชีย พลัส

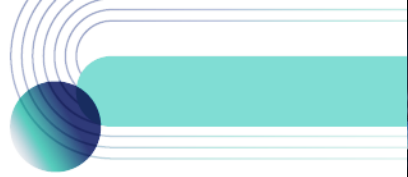
คำนวณกำไรขาดทุนของ MINI GOLD FUTURES

นักลงทุนรายย่อย

(ค่าธรรมเนียม 98.10 บาท/สัญญา/ข้าง)

ราคาปิด future	เปลี่ยนแปลง	กำไร (ขาดทุน)	ค่าธรรมเนียม+ VAT (บาท)	กำไร(ขาดทุน)สุทธิ
30,290.00	250.0	2,500	(210)	2,290
30,240.00	200.0	2,000	(210)	1,790
30,190.00	150.0	1,500	(210)	1,290
30,140.00	100.0	1,000	(210)	790
30,090.00	50.0	500	(210)	290
30,040.00	0.0	-	(210)	(210)
29,990.00	-50.0	(500)	(210)	(710)
29,940.00	-100.0	(1,000)	(210)	(1,210)
29,890.00	-150.0	(1,500)	(210)	(1,710)
29,840.00	-200.0	(2,000)	(210)	(2,210)
29,790.00	-250.0	(2,500)	(210)	(2,710)

ที่มา: สายงานวิจัย บล. เอเชีย พลัส



DW08 Top Pick: KBAN08C2209A ,TRUE08C2212A

DW08 WATCH LIST

DW08	BID	GEAR	Decay (months/year)	DW08	BID	GEAR	Decay (months/year)	DW08	BID	GEAR	Decay (months/year)
ACE08C2209A	0.02	8.6	17	FORTH08C2301A	0.38	2.9	4	SPAL08C2212A	0.08	7.2	9
AOT08C2209A	0.10	11.2	4	GULF08C2209A	0.03	11.8	10	SPRC08C2207A	0.01	34.8	2
AWC08C2212A	0.20	7.0	4	GUNK08C2209A	0.04	8.6	8	STGT08C2212A	0.05	6.6	12
BANP08C2209A	0.13	6.3	5	INTU08C2209A	0.04	11.3	7	SUPE08C2212A	0.09	3.8	13
BBL08C2209A	0.05	12.8	6	IVL08C2208A	0.03	12.2	6	SYNEX08C2301A	0.14	4.5	8
BCH08C2212A	0.18	6.7	5	JMART08C2301A	0.12	4.9	9	TQM08C2209A	0.06	7.5	5
BCP08C2209A	0.04	7.6	10	JMT08C2301A	0.37	4.1	4	TRUE08C2212A	0.37	4.5	3
BCPG08C2212A	0.04	6.3	19	KBAN08C2209A	0.02	14.0	12	AOT08P2209A	0.05	-10.1	5
BGRI08C2208A	0.10	9.4	4	KEX08C2301A	0.21	5.1	5	BANP08P2209A	0.03	-7.4	8
BH08C2207A	0.02	35.3	1	KTC08C2209A	0.02	11.8	12	BBL08P2209A	0.10	-7.8	3
BPP08C2301A	0.11	6.5	9	LH08C2212A	0.07	7.7	10	KBAN08P2209A	0.18	-8.5	2
CBG08C2209A	0.12	8.1	3	MAJO08C2209A	0.07	8.8	5	KTBO8P2209A	0.05	-7.7	6
CENT08C2209A	0.06	8.8	6	MEGA08C2209A	0.10	7.1	4	PTTE08P2209A	0.04	-10.0	5
CHG08C2212A	0.14	7.6	6	MINT08C2301A	0.14	5.4	10	SCB08P2209A	0.34	-5.4	2
CK08C2209A	0.06	9.7	5	ORI08C2209A	0.03	8.0	11	TOP08P2209A	0.16	-6.8	2
CPALL08C2301A	0.10	9.0	8	PSL08C2301A	0.30	3.6	5	S5008C2209A	0.04	30.7	6
CPF08C2209A	0.14	9.5	4	PTTE08C2209A	0.23	8.1	2	S5008C2209B	0.09	22.7	5
CRC08C2212A	0.07	7.6	10	QH08C2209A	0.03	10.1	11	SET5008C2209C	0.03	31.2	7
DOHO08C2212A	0.03	7.0	19	RBF08C2301A	0.06	5.2	15	S5008P2209A	0.31	-15.6	2
DTAC08C2212A	0.25	5.3	5	RCL08C2301A	0.12	4.2	10	S5008P2209B	0.45	-12.3	2
EA08C2209A	0.05	9.1	6	SAWA08C2209A	0.04	9.8	7	SET5008P2209C	0.23	-19.7	1
EGCO08C2209A	0.32	7.7	1	SCB08C2209A	0.01	14.8	17				
EPG08C2212A	0.06	6.2	14	SCC08C2209A	0.07	15.0	4				
ESSO08C2207A	0.16	15.7	1	SCGP08C2212A	0.13	6.9	6				
ESSO08C2301A	0.16	4.5	11	SIRIO8C2212A	0.05	6.6	15				

ข้อมูลล่าสุด สำหรับ 22 กรกฎาคม 2022



DW TUTOR

ย่นเวลาศึกษา DW หลักปี
ให้เหลือเพียง
1 ชั่วโมง 25 นาที เท่านั้น !!

สแกนเรียนฟรีที่นี่



วิธีเลือก DW สำหรับมือใหม่

- เลือกตัวที่มีค่า Decay > 3 วัน ขึ้นไป
 - ✓ ยิ่งค่า จำนวนวันที่จะ Decay ในตารางยิ่งเยอะยิ่งดี เพราะจะทำให้ต้นทุนการถือครองถูกกว่าค่าเฉลี่ยตลาด
- เลือกตัวที่มีค่า Gear ในช่วง 4-8 เท่ากำลังดี
 - ✓ ยิ่งเกียร์แรง ถ้าถูกทางยิ่งทำให้พอร์ตโตได้ไว แต่สำหรับมือใหม่ที่มีโอกาสถูก-ผิดทางได้พอกัน เลือกค่าเกียร์ (อัตราทด) ในโซน 4-8 เท่า ถือว่าเหมาะสม