

26 กรกฎาคม 2565

### SET50 FUTURES:

SET50 Index แกว่งผันผวนในกรอบแคบจากนักลงทุนอยู่ในช่วง Wait & See ก่อนผลการประชุม FED แนะนำ Trading S50U22 ในกรอบ 940-960 จุด

### SET50 OPTION:

รอ Long S50U22C925 ที่ 28 จุด (SET50=945) เป้าทำกำไร 43 จุด (SET50=960) และ Cut Loss 3 จุดคาด SET50 แกว่งผันผวนแต่ Downside จำกัด

### SINGLE STOCK FUTURES:

แนะนำถือ Long CRCU22 ทุน 35.10 บาท ปิดทำกำไร 47% สำหรับวันนี้แนะนำ รอ Long CRCU22 รอบใหม่ที่ 36.00 บาทเป้าทำกำไร 37.50 บาทและ Cut Loss 0.5 บาทจากทุน ราคาหุ้นจะได้แรงหนุนจากทิศทางผลประกอบการฟื้นตัวแรง

แนะนำรอ Long KBANKU22 ที่ 142 บาท เป้าทำกำไร 145 บาทและ Cut Loss 1.50 บาท ได้ประโยชน์จากทิศทางดอกเบี้ยขาขึ้น

### GOLD FUTURES:

ราคาทองคำยังแกว่งตัว \$1710-1740 เหรียญฯ เพื่อรอดูผลประชุม FED และ GDP สหรัฐ คงแนะนำ Trading 29800-30320 บาท และ cut loss 100 บาท

### การเปิดสถานะของนักลงทุนต่างชาติ

DATE	SET50 Futures (CONTRACTS)	STOCK (MB)
<b>MTD</b>	<b>27,059</b>	<b>840</b>
25/07/22	25,300	1,495
22/07/22	7,290	140
21/07/22	34,563	1,703
20/07/22	1,479	606
19/07/22	-19,013	1,563
18/07/22	17,011	1,215
15/07/22	-27,988	1,064
14/07/22	-10,170	1,468
12/07/22	-18,007	439
11/07/22	-15,810	1,830
08/07/22	-5,000	1,709
07/07/22	9,781	1,812
06/07/22	-4,563	2,286
05/07/22	11,071	3,025
04/07/22	2,325	1,438
01/07/22	18,790	747

ที่มา : สายงานวิจัย บล. เอเชีย พลัส

SET50 Index Futures / Option	P.3
Single Stock Futures	P.6
Gold Futures	P.8

\* ภายใต้สภาวะที่ตลาดเผชิญกับความผันผวนสูง ทำให้การปรับกลยุทธ์ใน Derivative Talk ต้องดำเนินการได้อย่างรวดเร็วขึ้น ฝ่ายวิจัย จึงเพิ่มช่องทางติดตามคำแนะนำกลยุทธ์การซื้อขายระหว่างวันทำการผ่าน 2 ช่องทาง เพื่อให้นักลงทุนสามารถปรับเปลี่ยนกลยุทธ์ ได้มีประสิทธิภาพมากยิ่งขึ้น คือ

\* แอปพลิเคชัน “ASP Smart”



\* Telegram “Asia plus group”

Follow now



Asia Plus Group

### RESEARCH DIVISION

บริษัทหลักทรัพย์ เอเชีย พลัส

เกศศักดิ์ ทวีธีระ-สสร

นักวิเคราะห์ปัจจัยพื้นฐานด้านตลาดทุน และทางเทคนิค  
เลขทะเบียนนักวิเคราะห์: 004132

ประสิทธิ์ รัตนกิจกมล, CISA, CFA

นักวิเคราะห์ปัจจัยพื้นฐานด้านตลาดทุน และด้านเทคนิค  
เลขทะเบียนนักวิเคราะห์: 025917

นवलพรรณ น้อยรัชชกร

นักวิเคราะห์ปัจจัยพื้นฐานด้านตลาดทุน และด้านเทคนิค  
เลขทะเบียนนักวิเคราะห์: 019994

ชาญชัย พันพานากิจ

นักวิเคราะห์ปัจจัยพื้นฐานด้านตลาดทุน และทางเทคนิค  
เลขทะเบียนนักวิเคราะห์: 064045

ธนัฐธ เกิดเนตร

ผู้ช่วยนักวิเคราะห์



### สถานะของนักลงทุน

	All Futures Long(Short) Position : Contract			Accumulated Long(Short)		
	Long	Short	Net	2 Days	1 Weeks	1 Months
Institution	89,321	100,011	-10,690	-2,890	-12,159	318,488
Foreign	126,950	104,082	22,868	31,790	41,765	33,700
Retail	190,230	202,408	-12,178	-28,900	-29,606	-352,188

	SET50 Futures Long(Short) Position : Contract			Accumulated Long(Short)		
	Long	Short	Net	2 Days	1 Weeks	1 Months
Institution	37,002	42,440	-5,438	-10,182	-16,845	-11,186
Foreign	98,941	73,641	25,300	32,590	49,619	52,831
Retail	87,838	107,700	-19,862	-22,408	-32,774	-41,645

	Single Stock Futures Long(Short) Position : Contract			Accumulated Long(Short)		
	Long	Short	Net	2 Days	1 Weeks	1 Months
Institution	34,516	42,745	-8,229	-4,320	-5,311	285,668
Foreign	4,813	8,390	-3,577	-10,341	-15,182	-1,047
Retail	50,162	38,356	11,806	14,661	20,493	-284,621

	Metal Futures Long(Short) Position : Contract			Accumulated Long(Short)		
	Long	Short	Net	2 Days	1 Weeks	1 Months
Institution	5,910	6,661	-751	4,126	1,456	4,996
Foreign	22,662	21,028	1,634	9,910	5,150	-25,229
Retail	19,041	19,924	-883	-14,036	-6,606	20,233

	Call Option Long(Short) Position : Contract			Accumulated Long(Short)		
	Long	Short	Net	2 Days	1 Weeks	1 Months
Institution	221	534	-313	-439	-395	380
Foreign	151	325	-174	-152	-262	2,378
Retail	6,554	6,067	487	591	657	-2,758

	Put Option Long(Short) Position : Contract			Accumulated Long(Short)		
	Long	Short	Net	2 Days	1 Weeks	1 Months
Institution	305	287	18	295	481	-135
Foreign	242	74	168	181	2,613	6,230
Retail	3,399	3,585	-186	-476	-3,094	-6,095



### SET50 OVERVIEW

ภาวะตลาดหุ้นสหรัฐวานนี้แกว่งผันผวนในกรอบแคบในช่วง -0.4% ถึง +0.28% ด้วยปริมาณการซื้อขายต่ำที่สุดในรอบปี จากนักลงทุนรอความชัดเจนผลการประชุม FED และการรายงาน GDP Growth 2Q65 ของฝั่งสหรัฐฯ ขณะที่ในบ้านเราบรรยากาศไม่แตกต่างกันหลังจากมูลค่าการซื้อขาย SET50 Index วานนี้อยู่ที่ 2.68 หมื่นล้านบาท ซึ่งถือเป็นระดับต่ำสุดอันดับ 3 ของปี ขณะที่ในช่วงที่เหลือของสัปดาห์เชื่อว่ามูลค่าการซื้อขายเบาบางต่อไปก่อนเข้าสู่ช่วงหยุดยาวซึ่งจะเป็นปัจจัยที่ทำให้การฟื้นตัวจะเป็นไปอย่างจำกัด แต่อย่างไรก็ตามในมุมมองของ Downside ในการปรับลงจะจำกัดเช่นกันจากทิศทาง Fund Flow ที่ยังเป็นไปในทิศทางบวกจากการเปิดสถานะ Long ของต่างชาติใน SET50 Futures ที่ยังคงต่อเนื่องเป็นวันที่ 4 อีก 2.53 หมื่นสัญญาและตลาดหุ้นที่ซื้อสุทธิ 1.49 พันล้านบาท รวมถึงเงินบาทยังมีแนวโน้มชะลอการอ่อนค่าหลังจากขึ้นมาทำจุดสูงสุดที่ 36.95 บาท/usd เมื่อสัปดาห์ก่อน ส่วนประเด็นอื่น ๆ วันนี้ติดตามการรายงานงบ 2Q65 ของ SCGP ภายใต้สภาพแวดล้อมข้างต้นทำให้ SET50 Index แกว่งขึ้นลงในกรอบจำกัดในช่วง 945-965 จุด

### SET50 INDEX FUTURES

**Direction Trading:** SET50 Index แกว่งผันผวนในกรอบแคบจากนักลงทุนอยู่ในช่วง Wait & See ก่อนผลการประชุม FED แนะนำ Trading S50U22 ในกรอบ 940-960 จุด

**Spread Trading:** นักลงทุนน่าจะเปิดสถานะ Long Spread S50U22Z22 ได้ที่ -1.40 จุด ปัจจุบันกำไร 0.7 จุด แนะนำถือต่อเพื่อคาดหวัง Spread ระหว่าง S50Z22 ลบด้วย S50U22 จะลู่เข้าค่าทางทฤษฎีที่ 2.53 จุด

**SET50 Option:** แนะนำรอ Long S50U22C925 ที่ 28 จุด (SET50=945) เป้าทำกำไร 43 จุด (SET50=960) และ Cut Loss 3 จุดคาด SET50 แกว่งผันผวนแต่ Downside จำกัด

### S50U22 (30 MIN CHART)



ที่มา: สายงานวิจัย บล. เอเชีย พลัส

	แนวรับ	แนวต้าน
SET50	945	965
S50U22	940	960

\* ภายใต้สภาวะที่ตลาดเผชิญกับความผันผวนสูง ฝ่ายวิจัยจึงเพิ่มช่องทางติดตามคำแนะนำกลยุทธ์การซื้อขายระหว่างวันผ่าน 2 ช่องทาง คือ

\* แอปพลิเคชัน “ASP Smart”



\* Telegram “Asia plus group”

Follow now



Asia Plus Group

### TECHNICAL COMMENT

S50U22 ยังอยู่ในแนวโน้มริบานมองกรอบการเคลื่อนไหวที่ 940-955 จุด





	Last	1Yr Hist. Volatility	2Week Hist. Volatility
SET50 Index	953.07	12.34595	9.448235

### Call Option

	Premium	Chg	Break Even	Intrinsic Value	Time Value	All-in-Premium	Theory Price	Volume	Open Interest	Implied Volatility	Delta	Effective Gearing	Time Decay
S50U22C1050	0.70	0.10	> 1050.7	0.00	0.70	10.24%	0.66	308	5194	13.10	0.03	46.35	0.1
S50U22C1025	1.80	0.40	> 1026.8	0.00	1.80	7.74%	1.87	1164	6515	12.89	0.08	41.34	0.1
S50U22C1000	4.70	1.00	> 1004.7	0.00	4.70	5.42%	4.65	2685	6279	13.00	0.17	34.61	0.1
S50U22C975	10.20	1.60	> 985.2	0.00	10.20	3.37%	10.19	1944	6252	12.94	0.31	28.60	0.0
S50U22C950	19.40	0.90	> 969.4	3.07	16.33	1.71%	19.71	675	5460	13.00	0.49	24.01	0.0

### Put Option

	Premium	Chg	Break Even	Intrinsic Value	Time Value	All-in-Premium	Theory Price	Volume	Open Interest	Implied Volatility	Delta	Effective Gearing	Time Decay
S50U22P1050	104.80	-1.90	< 945.2	96.93	7.87	-0.83%	102.55	2	248	16.15	-0.93	-8.42	0.0
S50U22P1025	81.10	1.20	< 943.9	71.93	9.17	-0.96%	78.79	1	269	14.13	-0.91	-10.66	0.0
S50U22P1000	57.50	-0.60	< 942.5	46.93	10.57	-1.11%	56.61	6	501	13.45	-0.81	-13.48	0.0
S50U22P975	36.70	-2.10	< 938.3	21.93	14.77	-1.55%	37.19	29	1068	13.20	-0.67	-17.33	0.0
S50U22P950	21.50	-1.30	< 928.5	0.00	21.50	-2.58%	21.74	869	4125	12.52	-0.51	-22.53	0.0

ที่มา: สายงานวิจัย บล. เอเชีย พลัส

### ภาพรวมการซื้อขาย SET50 INDEX

UNDERLYING	Close	Chg	%Chg	สปรนการซื้อขาย
SET50	953.07	2.87	0.30%	25/7/22

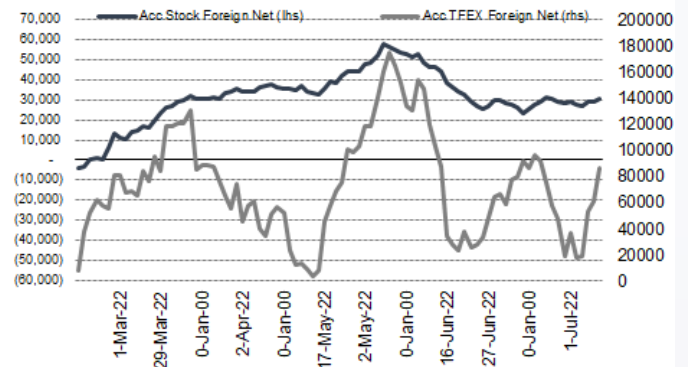
Symbol	Settle	Chg	%Chg	Vol.	OI	OI Chg
S50N22	954.50	5.5	0.6%	530	565	-67
S50Q22	950.40	2.2	0.2%	245	237	141
S50U22	947.60	1.8	0.2%	198,359	415,647	14,409
S50Z22	947.00	1.7	0.2%	19,752	55,189	188
S50H23	942.70	1.6	0.2%	2,767	12,972	201
S50M23	936.90	1.6	0.2%	2,128	3,183	117

SET50 Futures Long(Short) : สัปดาห์	สัปดาห์ Long(Short)					
	Long	Short	Net	2 วัน	2 สัปดาห์	1 เดือน
สถานะ	37,002	42,440	-5,438	-10,182	-3,578	-11,186
ต่างขาด	98,941	73,641	25,300	32,590	-5,345	52,831
รายย่อย	87,838	107,700	-19,862	-22,408	8,923	-41,645

ที่มา: สายงานวิจัย บล. เอเชีย พลัส

### ความสัมพันธ์สถานะของนักลงทุนต่างประเทศ ในตราสารทุน และ SET50 FUTURES



ที่มา: สายงานวิจัย บล. เอเชีย พลัส

### คาดการณ์ SPREAD ณ สิ้นเดือนจาก ASPS MODEL

เป้าหมาย Spread ซีรียโกล - ซีรียโกล

	S50J21	S50K21	S50M21	S50N21	S50Q21	S50U21
ณ 29 เม.ย.64	ณ 28 พ.ค.64	ณ 29 มิ.ย.64	ณ 29 ก.ค.64	ณ 30 ส.ค.64	ณ 29 ก.ย.64	
S50J21						
S50K21	-1.68					
S50M21	-1.28	0.40				
S50N21	-1.16	0.53	0.13			
S50Q21	-5.13	-3.62	-4.02	-4.15		
S50U21	-5.81	-4.13	-4.53	-4.66	-0.51	

\*สมมติฐานอัตราดอกเบี้ยนโยบายระหว่าง มิ.ย. - ก.ย. 64 เท่ากับ 0.5%

ที่มา: สายงานวิจัย บล. เอเชีย พลัส

### SET50 ที่ระดับค่า PER ต่างๆ

SET 50 Sensitivity	ม.ค. 65E	มี.ค. 65E	เม.ย. 65E	พ.ค. 65E	มิ.ย. 65E	ก.ย. 65E	ธ.ค. 65E
PER 20	933	952	961	971	980	1,008	1,036
PER 20.5	957	976	985	995	1,005	1,033	1,062
PER 21	980	1,000	1,009	1,019	1,029	1,058	1,088
PER 21.5	1,003	1,023	1,033	1,043	1,054	1,084	1,114
PER 22	1,027	1,047	1,057	1,068	1,078	1,109	1,140
PER 22.5	1,050	1,071	1,082	1,092	1,103	1,134	1,166
PER 23	1,073	1,095	1,106	1,116	1,127	1,159	1,191
PER 23.5	1,097	1,119	1,130	1,141	1,152	1,184	1,217

ที่มา: สายงานวิจัย บล. เอเชีย พลัส

## SINGLE STOCK FUTURES



### Long CRCU22

ประเมินกำไรในงวด 2Q65 จะเติบโต YoY และสามารถล้นเติบโต QoQ ได้ แม้จะเป็นช่วง Low season ของกลุ่มค้าปลีกฯ หนุนจาก 1) การเติบโตของยอดขายสาขาเดิม รวบรวม 20-25% และเปิดสาขาใหม่รวม 2-4% YoY 2) อัตรากำไรขั้นต้น ที่คาดว่าจะยังคงทำได้ดี จากการเริ่มปรับราคาสินค้าขึ้นในบางส่วน, สัดส่วนสินค้าแฟชั่นสูงขึ้นและส่วนลดพื้นที่เช่าที่ลดลง

ภาพทางเทคนิค พักตัวเหนือเส้นค่าเฉลี่ย 10 วัน พร้อมสัญญาณบวกทางเทคนิค จากทำจิ้งหะ Higher Low ใช้จิ้งหะย่อมาที่ 35 บาท เข้าสะสม โดยมีเป้าหมายบริเวณ 36 บาท

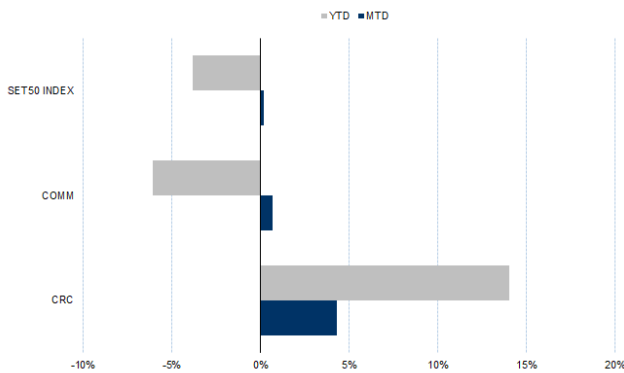
### กลยุทธ์การลงทุน

แนะนำ Long CRCU22 บริเวณ 36.00 บาท เป้าทำกำไร 37.00 บาทและ Cut Loss 0.5 บาทจากทุน

Future							Underlying			
Future	Settle Price	Basis	Vol	OI	OI Change	Leverage	Upside	PER 65F	PBV 65F	EPS GROWTH 65F
CRCU22	36.34	-0.08	2521	880	-100		15.61%	36.71	3.67	-

ที่มา: สายงานวิจัย บล. เอเชีย พลัส

### HISTORICAL PRICE

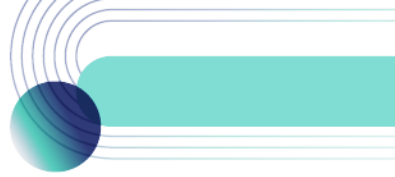


ที่มา: สายงานวิจัย บล. เอเชีย พลัส

### คำนวณกำไรขาดทุนของ STOCK FUTURES



ที่มา: สายงานวิจัย บล. เอเชีย พลัส



### Long KBANKU22

แนวโน้ม 3Q65 อยู่ในระดับ +/- 5% QoQ แต่เติบโต YoY จากฐานกำไรราว 8.6 พันล้านบาท ก่อนที่ 4Q65 มีโอกาสอ่อนตัว QoQ เหตุเพราะค่าใช้จ่ายการตลาดตามฤดูกาล PBV ซื้อขายที่ 0.67 เท่า ถือว่าไม่แพง พร้อมคาด Div yield ราว 2.8% อีกทั้งมีจุดเด่นจากการปรับตัวเข้าสู่ยุค Digital ค่อนข้างดี FV ที่ 174 บาท

ภาพทางเทคนิค แท่งเทียน Bullish Breakout ยืนเหนือเส้น EMA 10 วัน สะท้อน Downside ที่จำกัด ส่งสัญญาณกลับตัว ประเมินเป้าหมายทำกำไรที่ 145.00 บาท

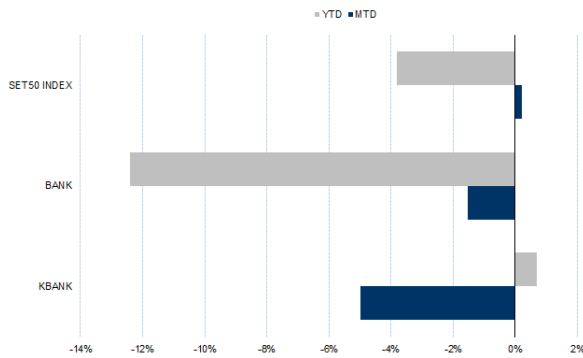
### กลยุทธ์การลงทุน

แนะนำ Long KBANKU22 บริเวณ 142 บาท เป้าทำกำไร 145 บาท และ Cut Loss 1.50 บาทจากทุน

Future							Underlying			
Future	Settle Price	Basis	Vol	OI	OI Change	Leverage	Upside	PER 65F	PBV 65F	EPS GROWTH 65F
KBANKU22	142.60	0.22	1007	1048	1	11.80	35.10%	8.98	0.76	11.84%

ที่มา: สายงานวิจัย บล. เอเชีย พลัส

### HISTORICAL PRICE



ที่มา: สายงานวิจัย บล. เอเชีย พลัส

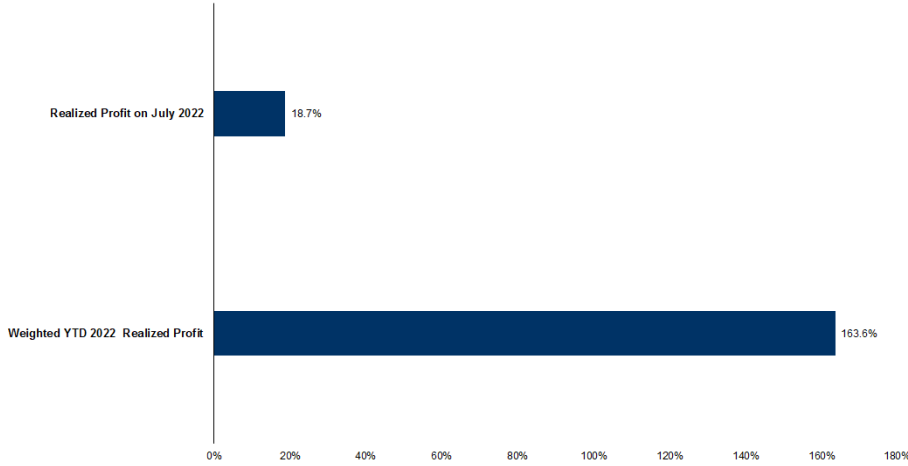
### TECHNICAL CHART



ที่มา: สายงานวิจัย บล. เอเชีย พลัส



### TRACKING PERFORMANCE



หมายเหตุ การคำนวณผลตอบแทนจะใช้ราคาเปิดในวันแนะนำเป็นต้นทุน เทียบกับราคาปิดล่าสุด เป็นผลตอบแทนสะสมจนกว่าจะถึงวันที่ฝ่ายวิจัยแนะนำให้อัดสถานะหากทำกำไรขาดทุน

ที่มา: สายงานวิจัย บล. เอเชีย พลัส

### TOP 20 MOST ACTIVE VOLUME

	Future	Settle Price	Basis	Vol	OI	OI Change	Leverage	Resistance	Support
1	TRUEU22	4.64	0.00	6831	9552	0	12	4.67	4.51
2	IRPCU22	3.21	-0.01	5597	4346	15	9	3.26	3.17
3	KTBU22	15.63	0.03	2720	6647	0	17	15.92	15.17
4	TTBU22	1.23	0.01	2668	13102	1000		1.27	1.19
5	WHAU22	3.08	0.00	2532	16581	1000	7	3.13	3.01
6	CRCU22	35.42	-0.08	2521	880	-100		36.13	35.12
7	PTGU22	13.60	0.00	2409	3800	400	5	14.49	13.92
8	GUNKULU22	5.64	-0.01	2030	41522	1	21	5.72	5.50
9	DTACU22	43.00	-1.75	1984	609	-100	11	43.73	41.54
10	BAMU22	17.40	0.00	1657	2018	200		17.88	16.84
11	STAU22	20.79	-0.31	1297	451	0	4	21.68	20.45
12	SCBU22	103.83	-0.67	1293	745	0	9	106.87	98.10
13	BLANDU22	1.03	-0.01	1180	63922	1512	9	1.01	0.98
14	PTTEPU22	153.98	-5.02	1074	74	180	16	157.43	154.23
15	BTSU22	8.45	-0.10	1009	3508	0	8	8.48	8.35
16	KBANKU22	151.72	0.22	1007	1048	1	12	145.43	136.77
17	CPNU22	60.80	-0.20	989	666	0	11	62.66	60.86
18	IVLU22	46.25	0.25	946	1303	104	11	47.84	45.52
19	BLAU22	39.75	-0.50	917	204	0	19	39.27	37.23
20	CKU22	20.19	-0.01	882	1003	0	9	20.50	19.92

ที่มา: สายงานวิจัย บล. เอเชีย พลัส



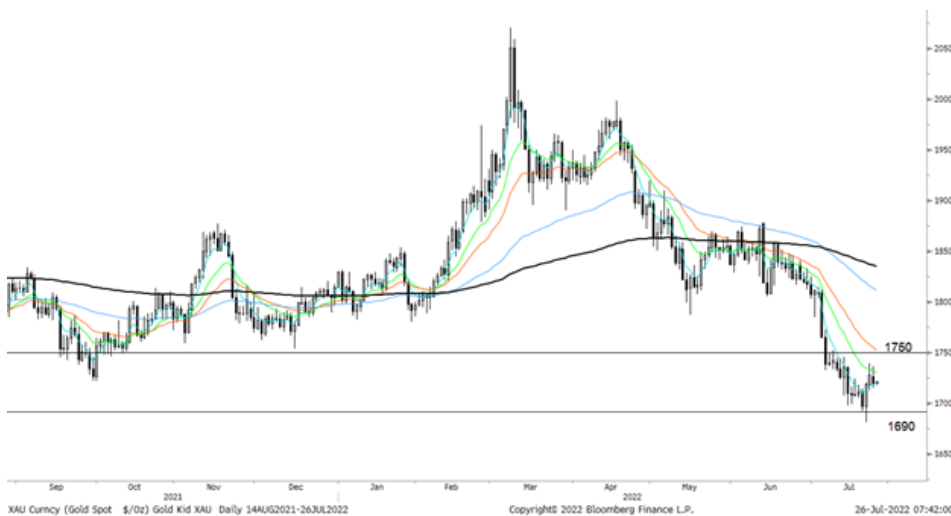
### GOLD FUTURES

ราคาทองคำตลาดสหรัฐเมื่อคืน ปรับลดลง 6.8 เหรียญฯ ปิดที่ 1,720 เหรียญฯ จากแรงเทขายทำกำไรบางส่วน หลังราคาดีดตัวขึ้นติดต่อกัน 2 วันทำการราว 31 เหรียญฯ นอกจากนี้ นักลงทุนชะลอการลงทุน ก่อนการประชุมนโยบายการเงินของธนาคารกลางสหรัฐ (เฟด) ในสัปดาห์นี้ ขณะที่ Dollar Index แกว่งตัวในกรอบแคบ ปิดใกล้เคียงวันก่อนหน้าที่ 106.5 จุด โดยประเด็นที่ต้องติดตามในสัปดาห์นี้ ให้น้ำหนักไปที่การประชุมธนาคารกลางสหรัฐ (เฟด) วันที่ 26-27 ก.ค. ซึ่งคาดเฟดจะขึ้นดอกเบี้ย 0.75% รวมถึงการเปิดเผยข้อมูล GDP สหรัฐงวด 2Q65 ที่คาดติดลบอีกครั้ง ล้วนเป็นปัจจัยที่มีอิทธิพลต่อการเคลื่อนไหวของตลาดเงินและตลาดทองคำระยะถัดไป

### กลยุทธ์การลงทุน

ราคาทองคำ GFO22 เมื่อคืน ลดลง 60 บาท ปิดที่ 29,980 บาท (1,720 เหรียญฯ) สูงกว่าราคาทองคำตลาด spot ล่าสุดที่เคลื่อนไหวบริเวณ 1,719 เหรียญฯ ทำให้ราคาทองคำ GFO22 วันนี้จะอยู่ในกรอบ 29,800-30,200 บาท จากทิศทางราคาทองคำยังแกว่งตัวในกรอบที่ประเมินไว้ 1,710-1,740 เหรียญฯ เพื่อรอดูผลประชุมเฟด ทำให้ฝ่ายวิจัยคงแนะนำ Trading GFO22 บริเวณ 29,800-30,320 บาท และกำหนดจุด Cut Loss 100 บาทจากทุน เพื่อป้องกันความเสี่ยงหากราคาทองคำเคลื่อนไหวผิดจากคาด

### เทคนิค GOLD SPOT



ที่มา: สายงานวิจัย บล. เอเชีย พลัส

### Gold Futures

FUTURES	Last	Chg	%Chg	Vol.	OI	OI Chg
GFQ22	29,980	-270	-0.89	92	196	-17
GFV22	30,030	-280	-0.92	43	148	13
GFZ22	30,070	-170	-0.56	35	28	13

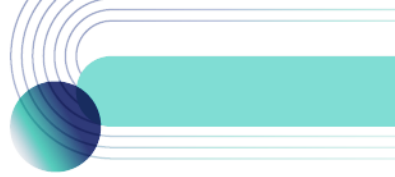
### Mini Gold Futures

	Last	Chg	%Chg	Vol.	OI	OI Chg
GF10Q22	30,040	-90	-0.30	4,304	6,651	-289
GF10V22	30,110	-70	-0.23	3,480	3,702	255
GF10Z22	30,130	-90	-0.30	893	1,453	-50

ที่มา: สายงานวิจัย บล.เอเชีย พลัส

หมายเหตุ : ราคาปิดของ Gold Futures (Night Session) Settle ณ เวลา 22.00 น. และปริมาณการซื้อขายเกิดขึ้นในช่วงเวลา 19.30-22.30 น.





### GOLD TECHNICAL

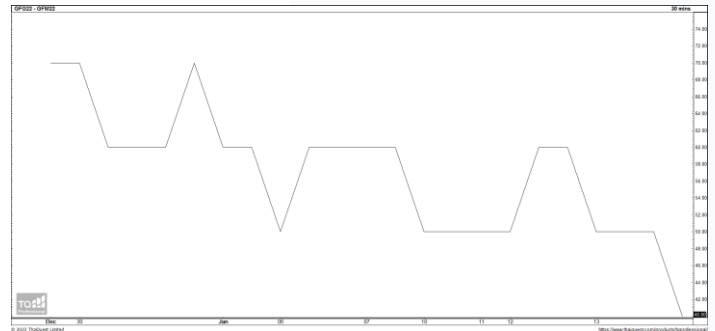
ทิศทางราคาทองคำ แกว่งในแนวโน้มขาลงพร้อมแท่งเทียน Bearish Breakout ส่งสัญญาณเปิด Downside คาดกรอบการเคลื่อนไหวในระยะนี้อยู่ที่ \$1690-\$1750

#### การแปลงราคาทองคำให้เป็นบาท

	FX ( บาท/ USD )				
	36.00	36.25	36.50	36.75	37.00
1,650	28,235	28,431	28,627	28,823	29,019
1,680	28,748	28,948	29,147	29,347	29,546
1,710	29,261	29,464	29,668	29,871	30,074
1,740	29,775	29,981	30,188	30,395	30,602
1,770	30,288	30,498	30,709	30,919	31,129
1,800	30,801	31,015	31,229	31,443	31,657
1,830	31,315	31,532	31,750	31,967	32,184
1,860	31,828	32,049	32,270	32,491	32,712
1,890	32,341	32,566	32,791	33,015	33,240

ที่มา: สายงานวิจัย บล. เอเชีย พลัส

#### SPREAD ระหว่าง GFJ22 – GFQ22



ที่มา: สายงานวิจัย บล. เอเชีย พลัส

#### คำนวณกำไรขาดทุนของ GOLD FUTURES

นักลงทุนรายย่อย

(ค่าธรรมเนียม 490.10 บาท/สัญญา/ข้าง)

ราคาปิด future	เปลี่ยนแปลง	กำไร (ขาดทุน)	ค่าธรรมเนียม+ VAT (บาท)	กำไร(ขาดทุน)สุทธิ
30,230.00	250.0	12,500	(1,049)	11,451
30,180.00	200.0	10,000	(1,049)	8,951
30,130.00	150.0	7,500	(1,049)	6,451
30,080.00	100.0	5,000	(1,049)	3,951
30,030.00	50.0	2,500	(1,049)	1,451
<b>29,980.00</b>	<b>0.0</b>	<b>-</b>	<b>(1,049)</b>	<b>(1,049)</b>
29,930.00	-50.0	(2,500)	(1,049)	(3,549)
29,880.00	-100.0	(5,000)	(1,049)	(6,049)
29,830.00	-150.0	(7,500)	(1,049)	(8,549)
29,780.00	-200.0	(10,000)	(1,049)	(11,049)
29,730.00	-250.0	(12,500)	(1,049)	(13,549)

ที่มา: สายงานวิจัย บล. เอเชีย พลัส

#### คำนวณกำไรขาดทุนของ MINI GOLD FUTURES

นักลงทุนรายย่อย

(ค่าธรรมเนียม 98.10 บาท/สัญญา/ข้าง)

ราคาปิด future	เปลี่ยนแปลง	กำไร (ขาดทุน)	ค่าธรรมเนียม+ VAT (บาท)	กำไร(ขาดทุน)สุทธิ
30,290.00	250.0	2,500	(210)	2,290
30,240.00	200.0	2,000	(210)	1,790
30,190.00	150.0	1,500	(210)	1,290
30,140.00	100.0	1,000	(210)	790
30,090.00	50.0	500	(210)	290
<b>30,040.00</b>	<b>0.0</b>	<b>-</b>	<b>(210)</b>	<b>(210)</b>
29,990.00	-50.0	(500)	(210)	(710)
29,940.00	-100.0	(1,000)	(210)	(1,210)
29,890.00	-150.0	(1,500)	(210)	(1,710)
29,840.00	-200.0	(2,000)	(210)	(2,210)
29,790.00	-250.0	(2,500)	(210)	(2,710)

ที่มา: สายงานวิจัย บล. เอเชีย พลัส



### DW08 Top Pick: CRC08C2212A ,SCB08C2209A

#### DW08 WATCH LIST

DW08	BID	GEAR	Decay (วัน/บาท)	DW08	BID	GEAR	Decay (วัน/บาท)	DW08	BID	GEAR	Decay (วัน/บาท)
ACE08C2209A	0.02	10.5	14	FORTH08C2301A	0.39	2.9	4	SPAL08C2212A	0.10	7.1	7
AOT08C2209A	0.09	11.9	4	GULF08C2209A	0.03	11.7	10	SPRC08C2207A	0.01	4.9	78
AWC08C2212A	0.21	7.0	4	GUNK08C2209A	0.05	6.9	8	STGT08C2212A	0.06	6.9	10
BANP08C2209A	0.12	7.3	5	INTU08C2209A	0.03	12.4	9	SUPE08C2212A	0.10	3.5	12
BBL08C2209A	0.06	11.9	6	IVL08C2208A	0.03	14.5	5	SYNEX08C2301A	0.18	4.3	6
BCH08C2212A	0.16	6.8	5	JMART08C2301A	0.13	4.9	8	TQM08C2209A	0.07	7.0	5
BCP08C2209A	0.03	8.0	11	JMT08C2301A	0.39	4.0	4	TRUE08C2212A	0.29	4.6	4
BCPG08C2212A	0.04	7.3	17	KBAN08C2209A	0.02	15.9	11	AOT08P2209A	0.04	-11.6	5
BGRI08C2208A	0.13	8.9	4	KEX08C2301A	0.22	5.0	5	BANP08P2209A	0.02	-9.1	10
BH08C2207A	0.01	18.5	13	KTC08C2209A	0.03	11.0	9	BBL08P2209A	0.08	-8.3	3
BPP08C2301A	0.13	6.3	8	LH08C2212A	0.08	7.4	9	KBAN08P2209A	0.14	-9.2	2
CBG08C2209A	0.11	8.8	3	MAJO08C2209A	0.07	8.9	5	KTB08P2209A	0.03	-8.0	9
CENT08C2209A	0.06	8.1	6	MEGA08C2209A	0.08	7.6	5	PTTE08P2209A	0.04	-9.2	6
CHG08C2212A	0.13	7.7	6	MINT08C2301A	0.13	5.9	10	SCB08P2209A	0.20	-6.3	2
CKO8C2209A	0.08	9.9	4	ORIO8C2209A	0.04	7.2	10	TOP08P2209A	0.16	-6.5	2
CPALL08C2301A	0.11	8.6	8	PSLO8C2301A	0.29	3.7	5	S5008C2209A	0.05	29.1	5
CPF08C2209A	0.15	9.3	3	PTTE08C2209A	0.21	8.7	2	S5008C2209B	0.10	23.9	4
CRG08C2212A	0.08	7.8	9	QH08C2209A	0.03	10.4	10	SET5008C2209C	0.03	37.0	6
DOHO08C2212A	0.04	6.6	16	RBF08C2301A	0.07	5.3	13	S5008P2209A	0.25	-16.6	2
DTAC08C2212A	0.18	5.5	5	RCL08C2301A	0.12	4.2	10	S5008P2209B	0.39	-13.0	2
EA08C2209A	0.05	9.0	6	SAWA08C2209A	0.05	8.7	6	SET5008P2209C	0.18	-19.8	1
EGCO08C2209A	0.31	7.9	1	SCB08C2209A	0.03	10.0	9				
EPG08C2212A	0.08	5.6	12	SCG08C2209A	0.06	17.0	4				
ESSO08C2207A	0.06	28.5	0	SCGP08C2212A	0.12	7.7	6				
ESSO08C2301A	0.13	5.0	11	SIRI08C2212A	0.06	6.3	14				

ข้อมูลล่าสุด สำหรับ 26 กรกฎาคม 2022



#### DW TUTOR

ย่นเวลาศึกษา DW หลักปี  
ให้เหลือเพียง  
1 ชั่วโมง 25 นาที เท่านั้น !!

สแกนเรียนฟรีที่นี่



#### วิธีเลือก DW สำหรับมือใหม่

- เลือกตัวที่มีค่า Decay > 3 วัน ขึ้นไป  
 ยิ่งค่า จำนวนวันที่จะ Decay ในตารางยิ่งเยอะยิ่งดี เพราะจะทำให้ต้นทุนการถือครองถูกกว่าค่าเฉลี่ยตลาด
- เลือกตัวที่มีค่า Gear ในช่วง 4-8 เท่ากำลังดี  
 ยิ่งเกียร์แรง ถ้าถูกทางยิ่งทำให้พอร์ตโตได้ไว แต่สำหรับมือใหม่ที่มีโอกาสสุก-ผิดทางได้พอกัน เลือกค่าเกียร์ (อัตราทด) ในโซน 4-8 เท่า ถือว่าเหมาะ