

1 สิงหาคม 2565

### SET50 FUTURES:

SET50 Index อยู่ในช่วงฟื้นตัวต่อรับผลการประชุม FED และทิศทาง Fund Flow ที่มีโอกาสไหลเข้า แต่การตีตัวแรงต้องระวังแรงขายทำกำไรที่เกิดขึ้น แนะนำ Trading S50U22 ในกรอบ 960-970 จุดและ Short ที่กรอบบน

### SET50 OPTION:

แนะนำรอ Long S50U22P975 ที่ 18 จุด (SET50=975) เป้าทำกำไร 28 จุด (SET50=965) และ Cut Loss 3 จุดคาด SET50 ฟื้นกลับแต่ Upside ยังจำกัด

### SINGLE STOCK FUTURES:

เปิดสถานะ Long CRCU22 ได้ที่ 36.02 บาท ปัจจุบันกำไร 15% แนะนำถือต่อ เป้าทำกำไร 37.00 บาทและ Cut Loss 0.5 บาทจากทุน หนุนจากทิศทางผลประกอบการฟื้นตัวแรง

แนะนำรอ Long KBANKU22 ที่ 143 บาท เป้าทำกำไร 148 บาทและ Cut Loss 1.50 บาท ได้ประโยชน์จากทิศทางดอกเบี้ยขาขึ้น

### GOLD FUTURES:

การตีตัวแรงของราคาทองคำ หลังรับข่าวผลประชุมเฟด และค่าเงินดอลลาร์อ่อนค่า น่าจะทำให้การปรับขึ้นจากนี้จำกัดลง แนะนำ Trading GFQ22 กรอบ 30200-30710 บาท (\$1750-1780) และรอ Short เมื่อราคาแตะกรอบบน

### ค่าเงินบาทชะลอการอ่อนค่า



ที่มา : สายงานวิจัย บล. เอเชีย พลัส

SET50 Index Futures / Option	P.3
Single Stock Futures	P.6
Gold Futures	P.8

\*ภายใต้สภาวะที่ตลาดเผชิญกับความผันผวนสูง ทำให้การปรับกลยุทธ์ใน Derivative Talk ต้องดำเนินการได้อย่างรวดเร็วขึ้น ฝ่ายวิจัย จึงเพิ่มช่องทางติดตามคำแนะนำกลยุทธ์การซื้อขายระหว่างวันทำการผ่าน 2 ช่องทาง เพื่อให้นักลงทุนสามารถปรับเปลี่ยนกลยุทธ์ ได้มีประสิทธิภาพมากยิ่งขึ้น คือ

\* แอปพลิเคชัน “ASP Smart”



\* Telegram “Asia plus group”

Follow now



Asia Plus Group

### RESEARCH DIVISION

บริษัทหลักทรัพย์ เอเชีย พลัส

เกศศักดิ์ ทวีธีระ-สรวน

นักวิเคราะห์ปัจจัยพื้นฐานด้านตลาดทุน และทางเทคนิค  
เลขทะเบียนนักวิเคราะห์: 004132

ประสิทธิ์ รัตนกิจภม, CISA, CFA

นักวิเคราะห์ปัจจัยพื้นฐานด้านตลาดทุน และด้านเทคนิค  
เลขทะเบียนนักวิเคราะห์: 025917

นवलพรรณ น้อยรัชชกุล

นักวิเคราะห์ปัจจัยพื้นฐานด้านตลาดทุน และด้านเทคนิค  
เลขทะเบียนนักวิเคราะห์: 019994

ชาญชัย พันพานานกิจ

นักวิเคราะห์ปัจจัยพื้นฐานด้านตลาดทุน และทางเทคนิค  
เลขทะเบียนนักวิเคราะห์: 064045

ธนัฐธ เกิดเนตร

ผู้ช่วยนักวิเคราะห์



### สถานะของนักลงทุน

	All Futures Long(Short) Position : Contract			Accumulated Long(Short)		
	Long	Short	Net	2 Days	1 Weeks	1 Months
Institution	105,798	90,853	14,945	10,489	-14,719	324,198
Foreign	95,304	92,747	2,557	7,573	69,384	32,637
Retail	181,367	198,869	-17,502	-18,062	-54,665	-356,835

	SET50 Futures Long(Short) Position : Contract			Accumulated Long(Short)		
	Long	Short	Net	2 Days	1 Weeks	1 Months
Institution	46,031	43,657	2,374	1,132	-20,623	-3,771
Foreign	72,161	73,088	-927	6,378	73,531	28,093
Retail	103,692	105,139	-1,447	-7,510	-52,908	-24,322

	Single Stock Futures Long(Short) Position : Contract			Accumulated Long(Short)		
	Long	Short	Net	2 Days	1 Weeks	1 Months
Institution	41,452	40,458	994	-7,467	-14,076	249,563
Foreign	10,714	7,798	2,916	1,514	-10,892	18,073
Retail	44,383	48,293	-3,910	5,953	24,968	-267,636

	Metal Futures Long(Short) Position : Contract			Accumulated Long(Short)		
	Long	Short	Net	2 Days	1 Weeks	1 Months
Institution	3,052	3,164	-112	-1,337	989	1,696
Foreign	12,028	11,345	683	-38	7,228	-28,275
Retail	10,441	11,012	-571	1,375	-8,217	26,579

	Call Option Long(Short) Position : Contract			Accumulated Long(Short)		
	Long	Short	Net	2 Days	1 Weeks	1 Months
Institution	234	44	190	-437	-847	-257
Foreign	251	130	121	43	-59	2,182
Retail	3,647	3,958	-311	394	906	-1,925

	Put Option Long(Short) Position : Contract			Accumulated Long(Short)		
	Long	Short	Net	2 Days	1 Weeks	1 Months
Institution	185	177	8	183	243	435
Foreign	97	203	-106	-95	113	6,301
Retail	2,989	2,891	98	-88	-356	-6,736



### SET50 OVERVIEW

ผลการประชุม FED เดือน ก.ค. มีมติขึ้นอัตราดอกเบี้ยฯ 0.75% มาที่ 2% ตามตลาดคาด โดยประธาน FED ได้ส่งสัญญาณขึ้นดอกเบี้ยฯในระดับ 0.75% ในการประชุมรอบหน้าแต่อย่างไรก็ตามระยะถัดไปมีโอกาสปรับขึ้นในอัตราที่ลดลงโดยจะพิจารณาเป็นรายการประชุมไปทำให้น่าสนใจตลาดเชื่อว่าการขึ้นดอกเบี้ยฯมีโอกาที่จะผ่านจุดที่เร่งตัวมากที่สุดแล้ว ขณะที่อีกประเด็นให้ความมั่นใจไปที่การรายงาน GDP 2Q65 สหรัฐฯ ที่หดตัว 0.9% qoq ทำให้เศรษฐกิจสหรัฐฯเข้าสู่ภาวะ Technical Recession แต่ถูกลดทอนความกังวลจากทิศทางผลประกอบการ 2Q65 ของบริษัทจดทะเบียนสหรัฐฯที่โดยรวมออกมาดีกว่าตลาดคาด หนุนให้ตลาดหุ้นสหรัฐฯปรับขึ้น (นับจาก 27 ส.ค.65) ในช่วง 2-3 % ขณะที่ Dollar Index อ่อนค่า 1.3% ส่วนทองคำเงินในภูมิภาคที่กลับมาแข็งค่า อาทิ ค่าเงินรูเบียอินโดนีเซียแข็งค่า 1.24% ค่าเงินเปโซฟิลิปปินส์แข็งค่า 1.05% เป็นบวกต่อทิศทาง Fund Flow ไหลเข้าตลาดหุ้นอินโดนีเซียสัปดาห์ที่ผ่านมา 130 ล้านดอลลาร์ และตลาดหุ้นฟิลิปปินส์ 10 ล้านดอลลาร์ ส่วนบ้านเราทิศทางค่าเงินบาทเข้านี้แข็งค่าทำจุดต่ำสุดในรอบเกือบ 2 สัปดาห์มาที่ 36.30 บาท/usd มองเป็นสัญญาณบวกต่อทิศทาง Fund Flow ต่างชาติไหลเข้าในระยะสั้น หนุน SET50 Index ดัดตัวขึ้นในกรอบ 960-975 จุด

### SET50 INDEX FUTURES

**Direction Trading:** SET50 Index อยู่ในช่วงฟื้นตัวตอบรับผลการประชุม FED และทิศทาง Fund Flow ที่มีโอกาสไหลเข้า แต่การปรับตัวแรงต้องระวังแรงขายทำกำไรที่เกิดขึ้น แนะนำ Trading S50U22 ในกรอบ 960-970 จุดและ Short ที่กรอบบน

**Spread Trading:** นักลงทุนน่าจะเปิดสถานะ Long Spread S50U22Z22 ได้ที่ -1.40 จุด ปัจจุบันกำไร 0.7 จุด แนะนำถือต่อเพื่อคาดหวัง Spread ระหว่าง S50Z22 ลบด้วย S50U22 จะลู่เข้าค่าทางทฤษฎีที่ 2.53 จุด

**SET50 Option:** แนะนำรอ Long S50U22P975 ที่ 18 จุด (SET50=975) เป้าทำกำไร 28 จุด (SET50=965) และ Cut Loss 3 จุดคาด SET50 ฟื้นกลับแต่ Upside ยังจำกัด

### S50U22 (30 MIN CHART)



	แนวรับ	แนวต้าน
SET50	960	975
S50U22	960	970

\* ภายใต้สภาวะที่ตลาดเผชิญกับความผันผวนสูง ฝ่ายวิจัยจึงเพิ่มช่องทางติดตามคำแนะนำกลยุทธ์การซื้อขายระหว่างวันผ่าน 2 ช่องทาง คือ

\* แอปพลิเคชัน “ASP Smart”



\* Telegram “Asia plus group”

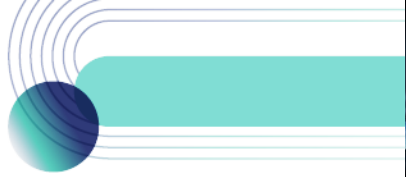
Follow now



Asia Plus Group

### TECHNICAL COMMENT

S50U22 ผ่านแนวต้าน 950 จุด มองมีโอกาสปรับตัวขึ้นเพื่อทดสอบแนวต้าน 965/975 จุด แต่อย่างไรก็ตาม RSI ที่เข้าเขต Overbought ต้องระวังแรงขายทำกำไรที่อาจเกิดขึ้น



ที่มา: สายงานวิจัย บล. เอเชีย พลัส

	Last	1Yr Hist. Volatility	2Week Hist. Volatility
SET50 Index	958.73	12.36811	8.639517

### Call Option

	Premium	Chg	Break Even	Intrinsic Value	Time Value	All-in-Premium	Theory Price	Volume	Open Interest	Implied Volatility	Delta	Effective Gearing	Time Decay
S50U22C1050	0.90	0.10	> 1050.9	0.00	0.90	9.61%	0.67	275	5444	13.43	0.04	44.52	0.1
S50U22C1025	2.30	0.50	> 1027.3	0.00	2.30	7.15%	1.96	638	7024	13.49	0.10	41.54	0.1
S50U22C1000	5.50	0.90	> 1005.5	0.00	5.50	4.88%	4.99	977	8218	13.37	0.20	34.15	0.0
S50U22C975	11.30	1.50	> 986.3	0.00	11.30	2.88%	11.06	1131	7540	13.41	0.34	29.10	0.0
S50U22C950	21.30	2.50	> 971.3	8.73	12.57	1.31%	21.42	614	5477	13.66	0.52	23.49	0.0

### Put Option

	Premium	Chg	Break Even	Intrinsic Value	Time Value	All-in-Premium	Theory Price	Volume	Open Interest	Implied Volatility	Delta	Effective Gearing	Time Decay
S50U22P1050	93.90	-8.10	< 956.1	91.27	2.63	-0.27%	97.66	0	248	16.15	-0.93	-9.45	0.0
S50U22P1025	77.10	-3.40	< 947.9	66.27	10.83	-1.13%	73.98	2	269	14.36	-0.89	-11.04	0.0
S50U22P1000	53.00	-2.10	< 947	41.27	11.73	-1.22%	52.04	15	506	11.43	-0.84	-15.13	0.0
S50U22P975	34.40	-4.60	< 940.6	16.27	18.13	-1.89%	33.14	119	1144	13.04	-0.65	-18.21	0.0
S50U22P950	19.60	-3.10	< 930.4	0.00	19.60	-2.95%	18.54	509	4560	13.11	-0.47	-22.97	0.0

ที่มา: สายงานวิจัย บล. เอเชีย พลัส

## ภาพรวมการซื้อขาย SET50 INDEX

UNDERLYING	Close	Chg	%Chg	สรุปการซื้อขาย
SET50	958.73	8.31	0.87%	27/7/22

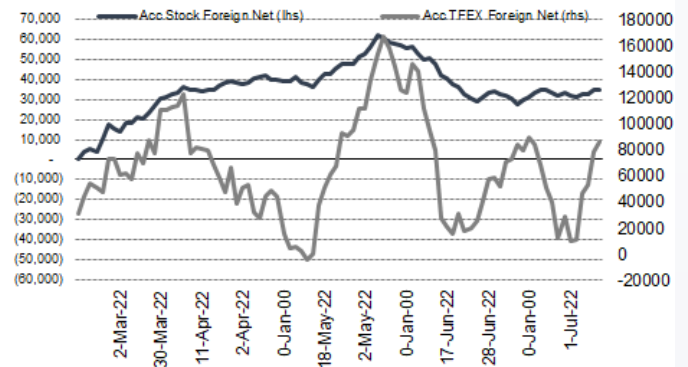
Symbol	Settle	Chg	%Chg	Vol.	OI	OI Chg
S50N22	950.67	0.0	0.0%	72	538	-27
S50Q22	954.50	7.3	0.8%	250	442	-4
S50U22	951.90	6.4	0.7%	191,259	409,302	-10,015
S50Z22	951.30	6.7	0.7%	24,689	52,932	-2,954
S50H23	946.40	6.2	0.7%	4,157	13,987	113
S50M23	940.80	5.8	0.6%	1,463	3,444	50

SET50 Futures	Long(Short) : สั้นยาว			สะสม Long(Short)		
	Long	Short	Net	2 วัน	2 สัปดาห์	1 เดือน
สถาบัน	46,031	43,657	2,374	1,132	-12,757	-3,771
ต่างชาติ	72,161	73,088	-927	6,378	34,850	28,093
รายย่อย	103,692	105,139	-1,447	-7,510	-22,093	-24,322

ที่มา: สายงานวิจัย บล. เอเชีย พลัส

## ความสัมพันธ์สถานะของนักลงทุนต่างประเทศ ในตราสารทุน และ SET50 FUTURES



ที่มา: สายงานวิจัย บล. เอเชีย พลัส

## คาดการณ์ SPREAD ณ สิ้นเดือนจาก ASPS MODEL

เป้าหมาย Spread ซีรียโทล - ซีรียโทล

	S50J21	S50K21	S50M21	S50N21	S50Q21	S50U21
ณ 29 เม.ย.64						
ณ 28 พ.ค.64						
ณ 29 มิ.ย.64						
ณ 29 ก.ค.64						
ณ 30 ส.ค.64						
ณ 29 ก.ย.64						
S50J21						
S50K21	-1.68					
S50M21	-1.28	0.40				
S50N21	-1.16	0.53	0.13			
S50Q21	-5.13	-3.62	-4.02	-4.15		
S50U21	-5.81	-4.13	-4.53	-4.66	-0.51	

\*สมมติฐานอัตราดอกเบี้ยนโยบายระหว่าง มิ.ย. - ก.ย. 64 เท่ากับ 0.5%

ที่มา: สายงานวิจัย บล. เอเชีย พลัส

## SET50 ที่ระดับค่า PER ต่างๆ

SET 50 Sensitivity	ม.ค. 65E	มี.ค. 65E	เม.ย. 65E	พ.ค. 65E	มิ.ย. 65E	ก.ย. 65E	ธ.ค. 65E
PER 20	933	952	961	971	980	1,008	1,036
PER 20.5	957	976	985	995	1,005	1,033	1,062
PER 21	980	1,000	1,009	1,019	1,029	1,058	1,088
PER 21.5	1,003	1,023	1,033	1,043	1,054	1,084	1,114
PER 22	1,027	1,047	1,057	1,068	1,078	1,109	1,140
PER 22.5	1,050	1,071	1,082	1,092	1,103	1,134	1,166
PER 23	1,073	1,095	1,106	1,116	1,127	1,159	1,191
PER 23.5	1,097	1,119	1,130	1,141	1,152	1,184	1,217

ที่มา: สายงานวิจัย บล. เอเชีย พลัส

## SINGLE STOCK FUTURES



### Long CRCU22

ประเมินกำไรในงวด 2Q65 จะเติบโต YoY และสามารถล้นเติบโต QoQ ได้ แม้จะเป็นช่วง Low season ของกลุ่มค้าปลีกฯ หนุนจาก 1) การเติบโตของยอดขายสาขาเดิม รวบรวม 20-25% และเปิดสาขาใหม่รวม 2-4% YoY 2) อัตรากำไรขั้นต้น ที่คาดว่าจะยังคงทำได้ดี จากการเริ่มปรับราคาสินค้าขึ้นในบางส่วน, สัดส่วนสินค้าแฟชั่นสูงขึ้นและส่วนลดพื้นที่เช่าที่ลดลง ภาพทางเทคนิค พักตัวเหนือเส้นค่าเฉลี่ย 10 วัน พร้อมสัญญาณบวกทางเทคนิค จากทำจังหวะ Higher Low ใช้จังหวะย่อมาที่ 35 บาท เข้าสะสม โดยมีเป้าหมายบริเวณ 36 บาท

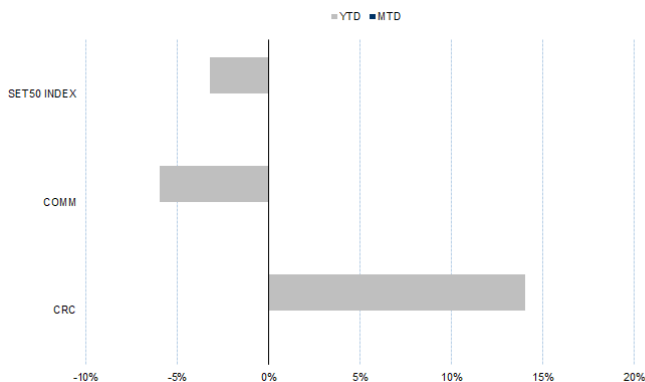
### กลยุทธ์การลงทุน

สถานะ Long CRCU22 ทุน 36.02 บาท ปัจจุบันกำไร 15% เป้าทำกำไร 37.00 บาทและ Cut Loss 0.5 บาทจากทุน

Future							Underlying			
Future	Settle Price	Basis	Vol	OI	OI Change	Leverage	Upside	PER 65F	PBV 65F	EPS GROWTH 65F
CRCU22	36.51	-0.08	1620	880	-100		15.61%	36.71	3.67	-

ที่มา: สายงานวิจัย บล. เอเชีย พลัส

### HISTORICAL PRICE

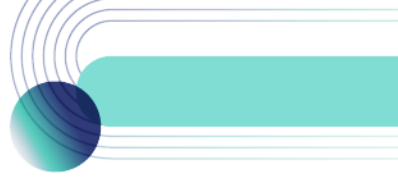


ที่มา: สายงานวิจัย บล. เอเชีย พลัส

### คำนวณกำไรขาดทุนของ STOCK FUTURES



ที่มา: สายงานวิจัย บล. เอเชีย พลัส



### Long KBANKU22

แนวโน้ม 3Q65 อยู่ในระดับ +/- 5% QoQ แต่เติบโต YoY จากฐานกำไรราว 8.6 พันล้านบาท ก่อนที่ 4Q65 มีโอกาสอ่อนตัว QoQ เหตุเพราะค่าใช้จ่ายการตลาดตามฤดูกาล PBV ซื้อขายที่ 0.67 เท่า ถือว่าไม่แพง พร้อมคาด Div yield ราว 2.8% อีกทั้งมีจุดเด่นจากการปรับตัวเข้าสู่ยุค Digital ค่อนข้างดี FV ที่ 174 บาท

ภาพทางเทคนิค แท่งเทียน Bullish Breakout ยืนเหนือเส้น EMA 10 วัน สะท้อน Downside ที่จำกัด ส่งสัญญาณกลับตัว ประเมินเป้าหมายทำกำไรที่ 145.00 บาท

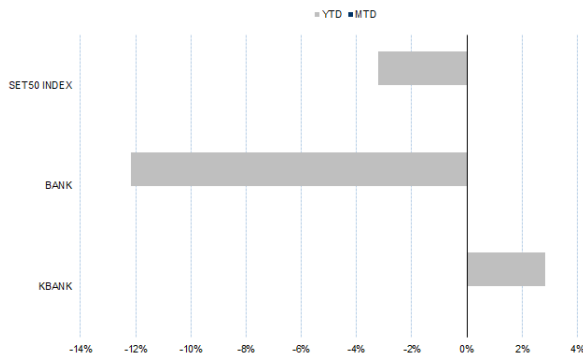
### กลยุทธ์การลงทุน

แนะนำ Long KBANKU22 บริเวณ 143 บาท เป้าทำกำไร 147 บาท และ Cut Loss 1.50 บาทจากทุน

Future							Underlying			
Future	Settle Price	Basis	Vol	OI	OI Change	Leverage	Upside	PER 65F	PBV 65F	EPS GROWTH 65F
KBANKU22	146.05	0.22	550	1048	1	11.80	24.73%	8.98	0.76	11.84%

ที่มา: สายงานวิจัย บล. เอเชีย พลัส

### HISTORICAL PRICE



ที่มา: สายงานวิจัย บล. เอเชีย พลัส

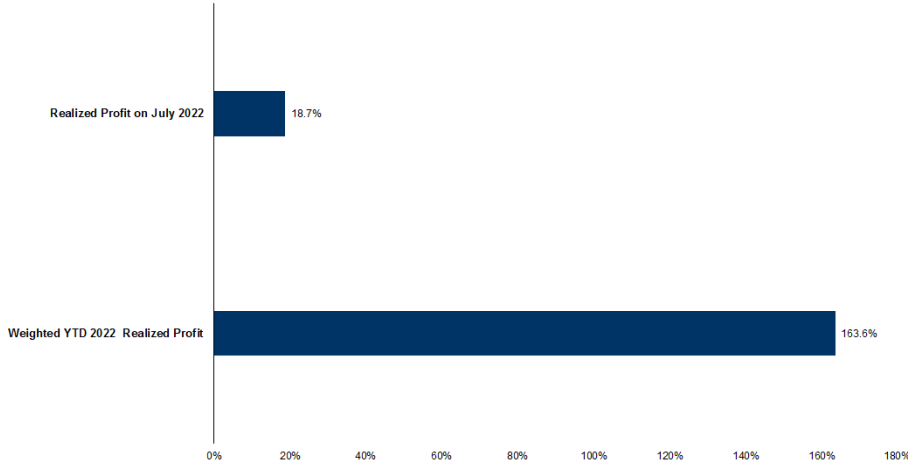
### TECHNICAL CHART



ที่มา: สายงานวิจัย บล. เอเชีย พลัส



### TRACKING PERFORMANCE



หมายเหตุ การคำนวณผลตอบแทนจะใช้ราคาเปิดในวันแนะนำเป็นต้นทุน เทียบกับราคาปิดล่าสุด เป็นผลตอบแทนสะสมจนกว่าจะถึงวันที่ฝ่ายวิจัยแนะนำให้ปิดสถานะหากไม่ตัดขาดทุน

ที่มา: สายงานวิจัย บล. เอเชีย พลัส

### TOP 20 MOST ACTIVE VOLUME

	Future	Settle Price	Basis	Vol	OI	OI Change	Leverage	Resistance	Support
1	TRUEU22	4.64	0.00	11463	9552	0	12	4.82	4.66
2	BGRIMU22	35.90	-0.10	2441	4244	200	6	38.63	36.78
3	ITDU22	2.18	0.00	1898	5	0	14	2.21	2.06
4	CRCU22	35.42	-0.08	1620	880	-100		36.41	35.22
5	KCEU22	60.30	-0.45	1590	641	160	11	61.76	56.55
6	WHAU22	3.08	0.00	1526	16581	1000	7	3.11	3.00
7	GULFU22	46.85	0.10	1495	1657	601	2	48.02	47.08
8	TTBU22	1.23	0.01	1450	13102	1000		1.25	1.19
9	QHU22	2.11	-0.03	1402	3057	-500	11	2.16	2.10
10	HMPROU22	12.70	0.00	1344	603	-100	8	13.43	12.91
11	SCBU22	103.83	-0.67	1184	745	0	9	105.73	97.65
12	LHU22	8.35	-0.05	1169	727	0	12	8.41	8.16
13	IVLU22	46.25	0.25	1110	1303	104	11	45.14	43.05
14	EAU22	81.70	-0.30	1089	20452	303	14	82.50	79.74
15	AOTU22	70.45	-0.05	1070	388	100	11	69.98	68.80
16	GUNKULU22	5.64	-0.01	1063	41522	1	21	5.47	5.28
17	CKPU22	5.63	-0.07	1054	13501	2000	6	5.43	5.13
18	BTSU22	8.45	-0.10	1027	3508	0	8	8.48	8.35
19	KTBU22	15.63	0.03	1006	6647	0	17	16.05	15.21
20	CPNU22	60.80	-0.20	897	666	0	11	63.06	61.04

ที่มา: สายงานวิจัย บล. เอเชีย พลัส



### GOLD FUTURES

ราคาทองคำตลาดสหรัฐช่วง 3 วันทำการที่ผ่านมา ปรับขึ้นต่อเนื่องรายวันรวม 49 เหรียญฯ หรือ 2.85% ปิดเมื่อคืนวันศุกร์ที่ 1,765 เหรียญฯ มีแรงหนุนจากค่าเงินดอลลาร์อ่อนค่าอย่างรวดเร็ว หลังที่ประชุมธนาคารกลางสหรัฐ (เฟด) มีมติปรับขึ้นดอกเบี้ยตามคาด 0.75% พร้อมส่งสัญญาณว่าจะลดความแรงในการปรับขึ้นดอกเบี้ยในช่วงหลายเดือนข้างหน้า นอกจากนี้การเปิดเผยข้อมูลเศรษฐกิจสหรัฐอ่อนแอ นำโดยตัวเลขจีดีพี 2Q65 หดตัวมากกว่าคาด และติดลบ 2 ไตรมาสติดต่อกัน ทำให้สหรัฐเข้าสู่ Technical Recession กดดันให้ Dollar Index ร่วงลงแรง 1.28% ปิดบริเวณ 105.83 จุด โดยสัปดาห์นี้ ต้องติดตามการประชุมธนาคารกลางอังกฤษ (บีโออี) และรายงานข้อมูลเศรษฐกิจสหรัฐสำคัญ เช่น ดุลการค้า และจำนวนผู้ขอรับสวัสดิการว่างงาน ฯลฯ

### กลยุทธ์การลงทุน

ราคาทองคำ GFQ22 เมื่อคืนวันพุธที่ผ่านมา เพิ่มขึ้น 300 บาท ปิดที่ 30,300 บาท (1,756 เหรียญฯ) ต่ำกว่าราคาทองคำตลาด spot ล่าสุดที่เคลื่อนไหวบริเวณ 1,762-1,763 เหรียญฯ ทำให้ราคาทองคำ GFQ22 วันนี้จะอยู่ในกรอบ 30,250-30,600 บาท การตีตัวแรงของราคาทองคำ รับข่าวผลประชุมเฟด และค่าเงินดอลลาร์อ่อนค่า น่าจะทำให้การปรับขึ้นจากนี้เริ่มจำกัดลง จึงแนะนำ Trading GFQ22 กรอบ 1,750-1,780 เหรียญฯ หรือ 30,200-30,710 บาท แต่หากราคาขยับขึ้นแตะกรอบบน แนะนำให้รอเปิด Short และกำหนดจุด Cut Loss 100 บาทจากทุน เพื่อป้องกันความเสี่ยงหากราคาทองคำเคลื่อนไหวผิดจากคาด

### เทคนิค GOLD SPOT



ที่มา: สายงานวิจัย บล. เอเชีย พลัส

### Gold Futures

FUTURES	Last	Chg	%Chg	Vol.	OI	OI Chg
GFQ22	30,000	-40	-0.13	92	196	-17
GFV22	30,080	-10	-0.03	43	148	13
GFZ22	30,070	-170	-0.56	35	28	13

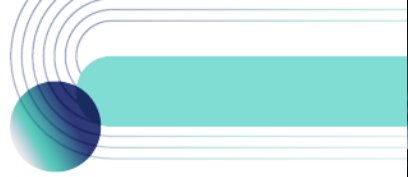
### Mini Gold Futures

	Last	Chg	%Chg	Vol.	OI	OI Chg
GF10Q22	30,010	-20	-0.07	4,304	6,651	-289
GF10V22	30,040	-40	-0.13	3,480	3,702	255
GF10Z22	30,090	-20	-0.07	893	1,453	-50

ที่มา: สายงานวิจัย บล.เอเชีย พลัส

หมายเหตุ : ราคาปิดของ Gold Futures (Night Session) Settle ณ เวลา 22.00 น. และปริมาณการซื้อขายเกิดขึ้นในช่วงเวลา 19.30-22.30 น.





### GOLD TECHNICAL

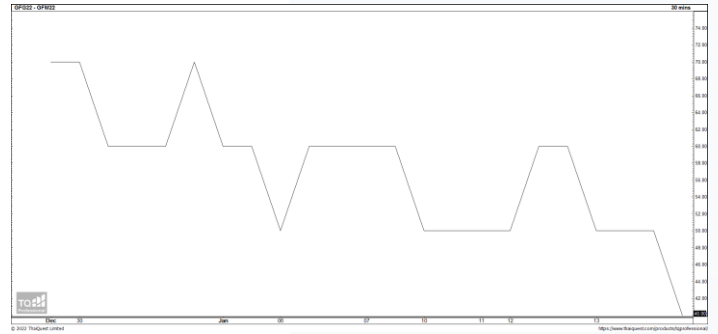
ทิศทางราคาทองคำ Bullish Breakout ขึ้นเหนือเส้น EMA 10 วัน สะท้อนแรงซื้อเข้าหนุน พร้อมแท่งเทียนทำจังหวะ Higher Low เป็นสัญญาณบวกทางเทคนิค คาดกรอบการเคลื่อนไหวในระยะนี้อยู่ที่ \$1750-\$1800

#### การแปลงราคาทองคำให้เป็นบาท

	FX ( บาท/ USD )				
	36.00	36.25	36.50	36.75	37.00
1,650	28,235	28,431	28,627	28,823	29,019
1,680	28,748	28,948	29,147	29,347	29,546
1,710	29,261	29,464	29,668	29,871	30,074
1,740	29,775	29,981	30,188	30,395	30,602
1,770	30,288	30,498	30,709	30,919	31,129
1,800	30,801	31,015	31,229	31,443	31,657
1,830	31,315	31,532	31,750	31,967	32,184
1,860	31,828	32,049	32,270	32,491	32,712
1,890	32,341	32,566	32,791	33,015	33,240

ที่มา: สายงานวิจัย บล. เอเชีย พลัส

#### SPREAD ระหว่าง GFJ22 – GFQ22



ที่มา: สายงานวิจัย บล. เอเชีย พลัส

#### คำนวณกำไรขาดทุนของ GOLD FUTURES

นักลงทุนรายย่อย				
(ค่าธรรมเนียม 490.10 บาท/สัญญา/ข้าง)				
ราคาปิด future	เปลี่ยนแปลง	กำไร (ขาดทุน)	ค่าธรรมเนียม+ VAT (บาท)	กำไร(ขาดทุน)สุทธิ
30,550.00	250.0	12,500	(1,049)	11,451
30,500.00	200.0	10,000	(1,049)	8,951
30,450.00	150.0	7,500	(1,049)	6,451
30,400.00	100.0	5,000	(1,049)	3,951
30,350.00	50.0	2,500	(1,049)	1,451
<b>30,300.00</b>	<b>0.0</b>	<b>-</b>	<b>(1,049)</b>	<b>(1,049)</b>
30,250.00	-50.0	(2,500)	(1,049)	(3,549)
30,200.00	-100.0	(5,000)	(1,049)	(6,049)
30,150.00	-150.0	(7,500)	(1,049)	(8,549)
30,100.00	-200.0	(10,000)	(1,049)	(11,049)
30,050.00	-250.0	(12,500)	(1,049)	(13,549)

ที่มา: สายงานวิจัย บล. เอเชีย พลัส

#### คำนวณกำไรขาดทุนของ MINI GOLD FUTURES

นักลงทุนรายย่อย				
(ค่าธรรมเนียม 98.10 บาท/สัญญา/ข้าง)				
ราคาปิด future	เปลี่ยนแปลง	กำไร (ขาดทุน)	ค่าธรรมเนียม+ VAT (บาท)	กำไร(ขาดทุน)สุทธิ
30,500.00	250.0	2,500	(210)	2,290
30,450.00	200.0	2,000	(210)	1,790
30,400.00	150.0	1,500	(210)	1,290
30,350.00	100.0	1,000	(210)	790
30,300.00	50.0	500	(210)	290
<b>30,250.00</b>	<b>0.0</b>	<b>-</b>	<b>(210)</b>	<b>(210)</b>
30,200.00	-50.0	(500)	(210)	(710)
30,150.00	-100.0	(1,000)	(210)	(1,210)
30,100.00	-150.0	(1,500)	(210)	(1,710)
30,050.00	-200.0	(2,000)	(210)	(2,210)
30,000.00	-250.0	(2,500)	(210)	(2,710)

ที่มา: สายงานวิจัย บล. เอเชีย พลัส



### DW08 Top Pick: CRC08C2212A ,KBAN08C2209A

#### DW08 WATCH LIST

DW08	BID	GEAR	Decay (วัน/ปี)	DW08	BID	GEAR	Decay (วัน/ปี)	DW08	BID	GEAR	Decay (วัน/ปี)
AOT08C2209A	0.10	11.4	4	INTU08C2209A	0.03	11.4	9	AOT08P2209A	0.03	-12.7	6
AWC08C2212A	0.20	7.2	4	JMART08C2301A	0.13	4.7	9	BANP08P2209A	0.02	-6.6	12
BANP08C2209A	0.14	7.2	5	JMT08C2301A	0.39	4.1	4	BBL08P2209A	0.07	-8.9	3
BBL08C2209A	0.05	13.5	6	KBAN08C2209A	0.03	12.5	9	KBAN08P2209A	0.11	-9.5	3
BCH08C2212A	0.18	6.6	5	KEX08C2301A	0.21	5.0	5	KTBO8P2209A	0.02	-11.0	9
BCP08C2209A	0.03	8.5	10	KTC08C2209A	0.03	11.1	9	PTTE08P2209A	0.03	-9.0	7
BGPG08C2212A	0.03	7.9	20	LH08C2212A	0.08	8.1	8	SCB08P2209A	0.19	-6.6	2
BGRI08C2208A	0.11	9.9	4	MAJO08C2209A	0.07	8.5	5	TOP08P2209A	0.12	-7.3	2
BPP08C2301A	0.13	6.2	8	MEGA08C2209A	0.07	8.3	5	S5008C2209A	0.05	31.6	5
CBG08C2209A	0.11	9.0	3	MINT08C2301A	0.14	5.4	10	S5008C2209B	0.11	23.5	4
GENT08C2209A	0.06	9.2	6	ORIO8C2209A	0.03	9.1	10	SET5008C2209C	0.03	40.2	5
CHG08C2212A	0.14	7.5	6	PSLO8C2301A	0.27	3.7	5	S5008P2209A	0.22	-17.4	2
CK08C2209A	0.12	8.8	3	PTTE08C2209A	0.25	8.4	2	S5008P2209B	0.35	-13.8	2
CPALLO8C2301A	0.10	9.3	8	QH08C2209A	0.03	10.6	10	SET5008P2209C	0.14	-22.3	2
CPF08C2209A	0.13	10.5	3	RBF08C2301A	0.08	4.9	13				
CRC08C2212A	0.08	7.6	9	RCL08C2301A	0.12	4.3	9				
DOHO08C2212A	0.05	7.1	12	SAWA08C2209A	0.04	10.2	7				
DTAC08C2212A	0.21	5.6	5	SCC08C2209A	0.06	17.1	4				
EA08C2209A	0.05	9.3	6	SCGP08C2212A	0.09	7.4	8				
EGCO08C2209A	0.29	8.1	1	SIRI08C2212A	0.05	7.0	14				
EPG08C2212A	0.08	6.0	11	SPAL08C2212A	0.10	7.1	7				
ESSO08C2301A	0.16	4.6	10	STGT08C2212A	0.05	6.9	11				
FORTH08C2301A	0.32	3.0	4	SUPE08C2212A	0.09	3.5	13				
GULF08C2209A	0.03	11.5	10	SYNEX08C2301A	0.17	4.4	7				
GUNK08C2209A	0.04	7.3	9	TQM08C2209A	0.05	8.6	5				
				TRUE08C2212A	0.32	4.7	3				

ข้อมูลล่าสุด สำหรับ 1 สิงหาคม 2022



#### DW TUTOR

ย่นเวลาศึกษา DW หลักปี  
ให้เหลือเพียง  
1 ชั่วโมง 25 นาที เท่านั้น !!

สแกนเรียนฟรีที่นี่

#### วิธีเลือก DW สำหรับมือใหม่

- เลือกตัวที่มีค่า Decay > 3 วัน ขึ้นไป
  - ✓ ยิ่งค่า จำนวนวันที่จะ Decay ในตารางยิ่งเยอะยิ่งดี เพราะจะทำให้ต้นทุนการถือครองถูกกว่าค่าเฉลี่ยตลาด
- เลือกตัวที่มีค่า Gear ในช่วง 4-8 เท่ากำลังดี
  - ✓ ยิ่งเกียร์แรง ถ้าถูกทางยิ่งทำให้พอร์ตโตได้ไว แต่สำหรับมือใหม่ที่มีโอกาสถูก-ผิดทางได้พอกัน เลือกค่าเกียร์ (อัตราทด) ในโซน 4-8 เท่า ถือว่าเหมาะสม