

2 สิงหาคม 2565

SET50 FUTURES:

SET50 Index อาจพักตัวจากความกังวลของ Recession แต่ทิศทาง Fund Flow ที่มีแนวโน้มไหลเข้าจะเป็นปัจจัยช่วยจำกัด Downside แนะนำ Trading S50U22 ในกรอบ 953-965 จุดและ Long กรอบล่าง

SET50 OPTION:

แนะนำรอ Long S50U22C950 ที่ 15 จุด (SET50=955) เป้าทำกำไร 30 จุด (SET50=970) และ Cut Loss 3 จุดคาด SET50 พักฐาน แต่ Downside จำกัด

SINGLE STOCK FUTURES:

สถานะ Long CRCU22 ทุน 36.02 บาท ปิดรับกำไร 60% สำหรับวันนี้แนะนำรอ Long BEMU22 ที่ 8.70 บาทเป้าทำกำไร 8.90 บาทและ Cut Loss 0.1 บาท หนุนจากทิศทางผลประกอบการฟื้นตัวตามการเปิดกิจกรรมทางเศรษฐกิจ

แนะนำรอ Long KBANKU22 ที่ 143 บาท เป้าทำกำไร 148 บาทและ Cut Loss 1.50 บาท ได้ประโยชน์จากทิศทางดอกเบี้ยขาขึ้น

GOLD FUTURES:

ข้อมูลเศรษฐกิจสหรัฐที่ซบเซา กดดันค่าเงิน USD อ่อนค่า และหนุนต่อราคาทองคำ คงแนะนำ Trading GFQ22 กรอบ 30040-30550 บาท (\$1750-1780) และรอ Short ที่กรอบบน

ค่าเงินบาทชะลอการอ่อนค่า



ที่มา : สายงานวิจัย บล. เอเชีย พลัส

SET50 Index Futures / Option	P.3
Single Stock Futures	P.6
Gold Futures	P.8

*ภายใต้สภาวะที่ตลาดเผชิญกับความผันผวนสูง ทำให้การปรับกลยุทธ์ใน Derivative Talk ต้องดำเนินการได้อย่างรวดเร็วขึ้น ฝ่ายวิจัย จึงเพิ่มช่องทางติดตามคำแนะนำกลยุทธ์การซื้อขายระหว่างวันทำการผ่าน 2 ช่องทาง เพื่อให้นักลงทุนสามารถปรับเปลี่ยนกลยุทธ์ ได้มีประสิทธิภาพมากยิ่งขึ้น คือ

* แอปพลิเคชัน “ASP Smart”



* Telegram “Asia plus group”

Follow now



Asia Plus Group

RESEARCH DIVISION

บริษัทหลักทรัพย์ เอเชีย พลัส

เกศศักดิ์ ทวีธีระ-สรวน
นักวิเคราะห์ปัจจัยพื้นฐานด้านตลาดทุน และ-ทางเทคนิค
เลขทะเบียนนักวิเคราะห์: 004132

ประสิทธิ์ รัตนกิจกมล, CISA, CFA
นักวิเคราะห์ปัจจัยพื้นฐานด้านตลาดทุน และ-ด้านเทคนิค
เลขทะเบียนนักวิเคราะห์: 025917

นवलพรรณ น้อยรัชชกร
นักวิเคราะห์ปัจจัยพื้นฐานด้านตลาดทุน และ-ด้านเทคนิค
เลขทะเบียนนักวิเคราะห์: 019994

ชาญชัย พันพานานากิจ
นักวิเคราะห์ปัจจัยพื้นฐานด้านตลาดทุน และ-ทางเทคนิค
เลขทะเบียนนักวิเคราะห์: 064045

ธนัฐธ เกิดเนตร
ผู้ช่วยนักวิเคราะห์



สถานะของนักลงทุน

	All Futures Long(Short) Position : Contract			Accumulated Long(Short)		
	Long	Short	Net	2 Days	1 Weeks	1 Months
Institution	131,508	143,210	-11,702	3,243	-4,103	290,911
Foreign	167,445	138,121	29,324	31,881	68,687	65,405
Retail	251,540	269,162	-17,622	-35,124	-64,584	-356,316

	SET50 Futures Long(Short) Position : Contract			Accumulated Long(Short)		
	Long	Short	Net	2 Days	1 Weeks	1 Months
Institution	44,032	38,091	5,941	8,315	-3,109	5,727
Foreign	119,835	99,765	20,070	19,143	59,038	46,322
Retail	89,925	115,936	-26,011	-27,458	-55,929	-52,049

	Single Stock Futures Long(Short) Position : Contract			Accumulated Long(Short)		
	Long	Short	Net	2 Days	1 Weeks	1 Months
Institution	64,278	66,262	-1,984	-990	-13,771	224,721
Foreign	16,211	15,451	760	3,676	-8,067	18,328
Retail	75,596	74,372	1,224	-2,686	21,838	-243,049

	Metal Futures Long(Short) Position : Contract			Accumulated Long(Short)		
	Long	Short	Net	2 Days	1 Weeks	1 Months
Institution	7,623	6,123	1,500	1,388	4,289	3,608
Foreign	30,710	22,576	8,134	8,817	18,006	1,759
Retail	15,072	24,706	-9,634	-10,205	-22,295	-5,367

	Call Option Long(Short) Position : Contract			Accumulated Long(Short)		
	Long	Short	Net	2 Days	1 Weeks	1 Months
Institution	369	262	107	297	-769	-177
Foreign	266	124	142	263	33	2,272
Retail	3,782	4,031	-249	-560	736	-2,095

	Put Option Long(Short) Position : Contract			Accumulated Long(Short)		
	Long	Short	Net	2 Days	1 Weeks	1 Months
Institution	165	18	147	155	625	333
Foreign	95	183	-88	-194	-2	5,819
Retail	3,328	3,387	-59	39	-623	-6,152



SET50 OVERVIEW

การรายงานดัชนี PMI ภาคการผลิตของจีน ยุโรปและสหรัฐฯเดือน ก.ค.65 ที่มีแนวโน้มชะลอลงเพิ่มความกังวลต่อเศรษฐกิจที่เข้าสู่ภาวะ Recession มีมากขึ้น กดดันต่อสินทรัพย์เสี่ยงปรับลง อาทิ ตลาดหุ้นสหรัฐฯติดลบในช่วง -0.14% ถึง -0.28%ราคาน้ำมันดิบปรับฐาน -3.8% ส่วนทางเม็ดเงินไหลเข้าสู่สินทรัพย์ปลอดภัยอย่าง Bond Yield 10 ปีสหรัฐฯที่ลงมาทำจุดต่ำสุดในรอบ 4 เดือนที่ 2.54% ขณะที่ Bond Yield 2 ปีกลับทรงตัวที่ 2.87% ทำให้ภาวะ Inverted Yield Curve ระหว่าง Bond Yield 10 ปีและ 2 ปีติดลบมากที่สุดในรอบปีที่ 33 bps แต่อย่างไรก็ตามอีกด้านหนึ่งทำให้ความกังวลต่อการใช้นโยบายการเงินที่เข้มงวดของ FED ลดลงเช่นกันกดดัน Dollar Index อ่อนค่าทำจุดต่ำสุดในรอบเดือนที่ 105.40 จุด ส่วนทางค่าเงินบาทที่พลิกแข็งค่ามาที่ 36.00 บาท/usd เป็นสัญญาณบวกต่อทิศทาง Fund Flow ซึ่งจะเป็ปัจจัยช่วยจำกัด Downside ของ SET50 Index จึงประเมินกรอบการเคลื่อนไหวของวันที่ 955-970 จุด

SET50 INDEX FUTURES

Direction Trading: SET50 Index อาจพักตัวจากความกังวลของ Recession แต่ทิศทาง Fund Flow ที่มีแนวโน้มไหลเข้าจะเป็นปัจจัยช่วยจำกัด Downside แนะนำ Trading S50U22 ในกรอบ 953-965 จุดและ Long กรอบล่าง

Spread Trading: นักลงทุนน่าจะเปิดสถานะ Long Spread S50U22Z22 ได้ที่ -1.40 จุด ปัจจุบันกำไร 0.4 จุด แนะนำถือต่อเพื่อคาดหวัง Spread ระหว่าง S50Z22 ลบด้วย S50U22 จะลู่เข้าค่าทางทฤษฎีที่ 2.53 จุด

SET50 Option: แนะนำรอ Long S50U22C950 ที่ 15 จุด (SET50=955) เป้าทำกำไร 30 จุด (SET50=970) และ Cut Loss 3 จุดขาด SET50 พักฐานแต่ Downside จำกัด

S50U22 (30 MIN CHART)



ที่มา: สายงานวิจัย บล. เอเชีย พลัส

	แนวรับ	แนวต้าน
SET50	955	970
S50U22	953	965

* ภายใต้สภาวะที่ตลาดเผชิญกับความผันผวนสูง ฝ่ายวิจัยจึงเพิ่มช่องทางติดตามคำแนะนำกลยุทธ์การซื้อขายระหว่างวันผ่าน 2 ช่องทาง คือ

* แอปพลิเคชัน “ASP Smart”



* Telegram “Asia plus group”

Follow now



Asia Plus Group

TECHNICAL COMMENT

RSI ที่เข้าเขต Overbought ทำให้ S50U22 ชะลอการปรับขึ้นมองกรอบการเคลื่อนไหวที่ 953-965 จุด



	Last	1Yr Hist. Volatility	2Week Hist. Volatility
SET50 Index	965.53	12.35867	8.727931

Call Option

	Premium	Chg	Break Even	Intrinsic Value	Time Value	All-in-Premium	Theory Price	Volume	Open Interest	Implied Volatility	Delta	Effective Gearing	Time Decay
S50U22C1050	0.90	0.00	> 1050.9	0.00	0.90	8.84%	0.91	508	5628	13.03	0.04	47.40	0.1
S50U22C1025	2.30	0.00	> 1027.3	0.00	2.30	6.40%	2.56	901	7268	12.70	0.10	42.17	0.1
S50U22C1000	5.70	0.20	> 1005.7	0.00	5.70	4.16%	6.25	1311	8627	12.58	0.21	35.68	0.0
S50U22C975	12.30	1.00	> 987.3	0.00	12.30	2.25%	13.32	934	7481	12.38	0.38	29.65	0.0
S50U22C950	24.50	3.20	> 974.5	15.53	8.97	0.93%	24.90	327	5370	12.80	0.58	22.85	0.0

Put Option

	Premium	Chg	Break Even	Intrinsic Value	Time Value	All-in-Premium	Theory Price	Volume	Open Interest	Implied Volatility	Delta	Effective Gearing	Time Decay
S50U22P1050	91.20	-2.70	< 958.8	84.47	6.73	-0.70%	91.65	1	247	11.73	-0.96	-10.20	0.0
S50U22P1025	67.70	-9.40	< 957.3	59.47	8.23	-0.85%	68.33	4	269	12.20	-0.90	-12.85	0.0
S50U22P1000	46.00	-7.00	< 954	34.47	11.53	-1.19%	47.05	16	514	12.17	-0.79	-16.58	0.0
S50U22P975	28.90	-5.50	< 946.1	9.47	19.43	-2.01%	29.14	138	1201	12.93	-0.61	-20.34	0.0
S50U22P950	15.90	-3.70	< 934.1	0.00	15.90	-3.26%	15.75	413	4702	13.19	-0.41	-25.16	0.0

ที่มา: สายงานวิจัย บล. เอเชีย พลัส

ภาพรวมการซื้อขาย SET50 INDEX

UNDERLYING	Close	Chg	%Chg	ผลการซื้อขาย
SET50	965.53	6.80	0.70%	118/22

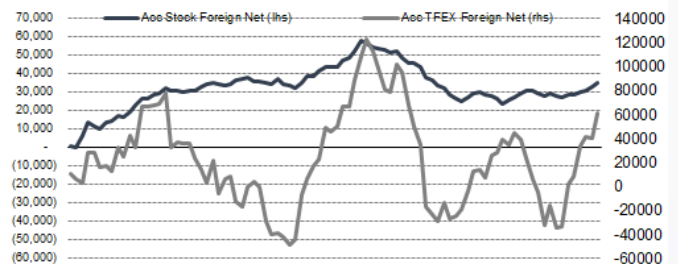
Symbol	Settle	Chg	%Chg	Vol.	OI	OI Chg
S50N22	950.67	0.0	0.0%	72	538	0
S50Q22	962.70	8.2	0.9%	49	421	-21
S50U22	958.80	6.9	0.7%	214,349	448,681	39,379
S50Z22	957.60	6.3	0.7%	29,548	52,416	-516
S50H23	952.40	6.0	0.6%	6,356	12,748	-1,239
S50M23	947.40	6.6	0.7%	2,871	3,880	436

SET50 Futures Long(Short) : สิ้นวัน	สถานะ Long(Short)		
	Long	Short	Net
สถาบัน	44,032	38,091	5,941
ต่างชาติ	119,835	99,765	20,070
รายย่อย	89,925	115,936	-26,011

	2 วัน	2 สัปดาห์	1 เดือน
สถาบัน	8,315	-9,569	5,727
ต่างชาติ	19,143	65,090	46,322
รายย่อย	-27,458	-55,521	-52,049

ที่มา: สายงานวิจัย บล. เอเชีย พลัส

ความสัมพันธ์สถานะของนักลงทุนต่างประเทศ ในตราสารอนุ และ SET50 FUTURES



ที่มา: สายงานวิจัย บล. เอเชีย พลัส

คาดการณ์ SPREAD ณ สิ้นเดือนจาก ASPS MODEL

	เป้าหมาย Spread ซีรียโกล - ซีรียโกล					
	S50J21	S50K21	S50M21	S50N21	S50Q21	S50U21
	ณ 29 เม.ย.64	ณ 28 พ.ค.64	ณ 29 มิ.ย.64	ณ 29 ก.ค.64	ณ 30 ส.ค.64	ณ 29 ก.ย.64
S50J21						
S50K21	-1.68					
S50M21	-1.28	0.40				
S50N21	-1.16	0.53	0.13			
S50Q21	-5.13	-3.62	-4.02	-4.15		
S50U21	-5.81	-4.13	-4.53	-4.66	-0.51	

*สมมติฐานอัตราดอกเบี้ยนโยบายระหว่าง มิ.ย. - ก.ย. 64 เท่ากับ 0.5%

ที่มา: สายงานวิจัย บล. เอเชีย พลัส

SET50 ที่ระดับค่า PER ต่างๆ

SET 50 Sensitivity	ม.ค. 65E	มี.ค. 65E	เม.ย. 65E	พ.ค. 65E	มิ.ย. 65E	ก.ย. 65E	ธ.ค. 65E
PER 20	933	952	961	971	980	1,008	1,036
PER 20.5	957	976	985	995	1,005	1,033	1,062
PER 21	980	1,000	1,009	1,019	1,029	1,058	1,088
PER 21.5	1,003	1,023	1,033	1,043	1,054	1,084	1,114
PER 22	1,027	1,047	1,057	1,068	1,078	1,109	1,140
PER 22.5	1,050	1,071	1,082	1,092	1,103	1,134	1,166
PER 23	1,073	1,095	1,106	1,116	1,127	1,159	1,191
PER 23.5	1,097	1,119	1,130	1,141	1,152	1,184	1,217

ที่มา: สายงานวิจัย บล. เอเชีย พลัส

SINGLE STOCK FUTURES



Long BEMU22

คาด Traffic 2Q65 เพิ่มขึ้นโดดเด่น โดยจำนวนผู้ใช้ทางด่วนเพิ่มขึ้น 7%QoQ ขณะที่ผู้โดยสารรถไฟฟ้าใต้ดิน 23%QoQ รัฐบาลจูงใจหนุนโรงเรียนเปิดเรียน Onsite และกิจกรรมทางเศรษฐกิจที่กลับมา มูลค่าเหมาะสมด้วยวิธี SOTP ได้ Fair Value อยู่ที่ 10.30 บาท

ภาพทางเทคนิค Bullish Breakout กรอบบน Downtrend Channel ด้วยแท่งเทียนเขียวยาว สะท้อนแรงซื้อเข้าหนุน ประเมินเป้าหมายทำกำไรไว้ที่ 8.90 บาท

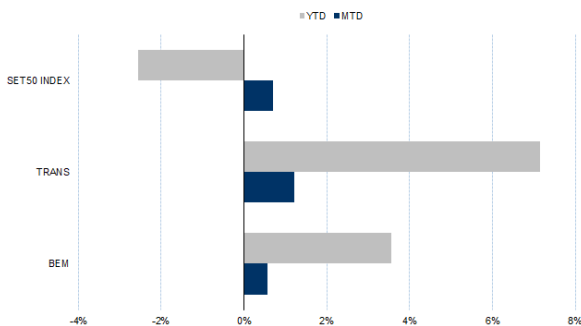
กลยุทธ์การลงทุน

แนะนำ Long BEMU22 บริเวณ 8.70 บาท เป้าทำกำไร 8.90 บาท และ Cut Loss 0.10 บาทจากทุน

Future							Underlying			
Future	Settle Price	Basis	Vol	OI	OI Change	Leverage	Upside	PER 65F	PBV 65F	EPS GROWTH 65F
BEMU22	8.76	-0.04	2566	12013	500	12.19	9.83%	36.38	3.22	-

ที่มา: สายงานวิจัย บล. เอเชีย พลัส

HISTORICAL PRICE



ที่มา: สายงานวิจัย บล. เอเชีย พลัส

คำนวณกำไรขาดทุนของ STOCK FUTURES



ที่มา: สายงานวิจัย บล. เอเชีย พลัส



Long KBANKU22

แนวโน้ม 3Q65 อยู่ในระดับ +/- 5% QoQ แต่เติบโต YoY จากฐานกำไรราว 8.6 พันล้านบาท ก่อนที่ 4Q65 มีโอกาสอ่อนตัว QoQ เหตุเพราะค่าใช้จ่ายการตลาดตามฤดูกาล PBV ซื้อขายที่ 0.67 เท่า ถือว่าไม่แพง พร้อมคาด Div yield ราว 2.8% อีกทั้งมีจุดเด่นจากการปรับตัวเข้าสู่ยุค Digital ค่อนข้างดี FV ที่ 174 บาท

ภาพทางเทคนิค แท่งเทียน Bullish Breakout ยืนเหนือเส้น EMA 10 วัน สะท้อน Downside ที่จำกัด ส่งสัญญาณกลับตัว ประเมินเป้าหมายทำกำไรที่ 145.00 บาท

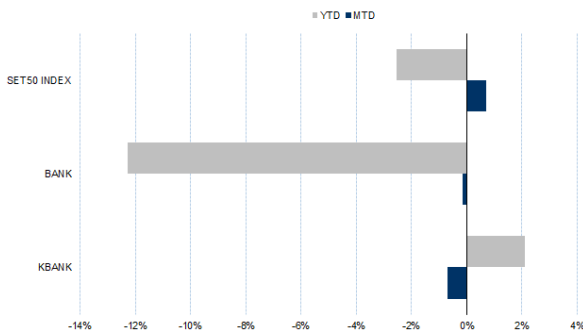
กลยุทธ์การลงทุน

แนะนำ Long KBANKU22 บริเวณ 143 บาท เป้าทำกำไร 147 บาท และ Cut Loss 1.50 บาทจากทุน

Future							Underlying			
Future	Settle Price	Basis	Vol	OI	OI Change	Leverage	Upside	PER 65F	PBV 65F	EPS GROWTH 65F
KBANKU22	145.00	0.22	968	1048	1	11.80	24.73%	8.98	0.76	11.84%

ที่มา: สายงานวิจัย บล. เอเชีย พลัส

HISTORICAL PRICE

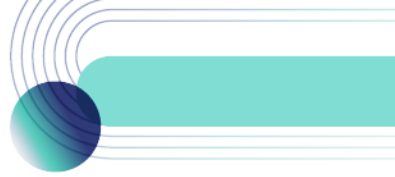


ที่มา: สายงานวิจัย บล. เอเชีย พลัส

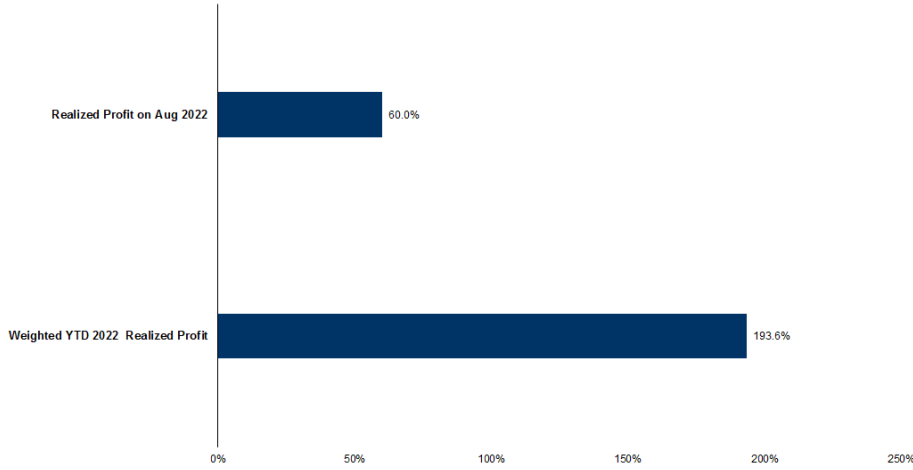
TECHNICAL CHART



ที่มา: สายงานวิจัย บล. เอเชีย พลัส



TRACKING PERFORMANCE



หมายเหตุ การคำนวณผลตอบแทนจะใช้ราคาเปิดในวันแนะนำเป็นต้นทุน เทียบกับราคาปิดล่าสุด เป็นผลตอบแทนสะสมจนกว่าจะถึงวันที่ฝ่ายวิจัยแนะนำให้ปิดสถานะทำกำไรโดยตัดขาดทุน

ที่มา: สายงานวิจัย บล. เอเชีย พลัส

TOP 20 MOST ACTIVE VOLUME

	Future	Settle Price	Basis	Vol	OI	OI Change	Leverage	Resistance	Support
1	GULFU22	46.85	0.10	6257	1657	601	2	47.98	47.06
2	PTGU22	13.60	0.00	5455	3800	400	5	14.74	14.02
3	TRUEU22	4.64	0.00	4774	9552	0	12	4.81	4.66
4	GUNKULU22	5.64	-0.01	3656	41522	1	21	5.45	5.28
5	BLANDU22	1.03	-0.01	3574	63922	1512	9	1.03	1.01
6	WHAU22	3.08	0.00	3511	16581	1000	7	3.10	3.00
7	BGRIMU22	35.90	-0.10	3218	4244	200	6	38.81	36.93
8	TTBU22	1.23	0.01	2930	13102	1000		1.24	1.18
9	BEMU22	8.76	-0.04	2566	12013	500	12	8.81	8.64
10	SIRIU22	1.01	0.01	2504	1072	7	9	1.03	1.01
11	MINTU22	33.07	-0.93	2116	1912	100	10	33.95	32.70
12	CPALLU22	62.20	-0.05	2090	1240	170	14	61.65	59.60
13	AOTU22	70.45	-0.05	1940	388	100	11	71.07	69.96
14	GPSCU22	65.70	-0.55	1750	1213	241	8	68.46	66.06
15	HMPROU22	12.70	0.00	1666	603	-100	8	13.48	12.93
16	PTTEPU22	153.98	-5.02	1648	74	180	16	157.29	154.32
17	CRCU22	35.42	-0.08	1620	880	-100		36.98	35.33
18	STPIU22	3.97	0.03	1500	11508	0	6	3.94	3.75
19	BDMSU22	24.96	-0.04	1334	909	0	15	27.13	26.09
20	KTBU22	15.63	0.03	1320	6647	0	17	16.10	15.22

ที่มา: สายงานวิจัย บล. เอเชีย พลัส



GOLD FUTURES

ราคาทองคำตลาดสหรัฐเมื่อคืน เพิ่มขึ้น 6.5 เหรียญฯ ปิดที่ 1,772 เหรียญฯ หลังสหรัฐเปิดเผยข้อมูลเศรษฐกิจอ่อนแอ นำโดยดัชนีภาคการผลิตเดือน ก.ค.ร่วงลงสู่ระดับต่ำสุดในรอบ 2 ปี เนื่องจากได้รับผลกระทบจากคำสั่งซื้อใหม่ที่หดตัวติดต่อกันเป็นเดือนที่ 2 และการจ้างงานหดตัวลงเป็นเดือนที่ 3 กดดันให้ค่าเงินดอลลาร์อ่อนค่า และ Dollar Index ลดลง 0.4% ปิดบริเวณ 105.4 จุด โดยสัปดาห์นี้ มีหลายประเด็นสำคัญต้องติดตามตั้งแต่การประชุมธนาคารอังกฤษ (บีโออี), การรายงานตัวเลขการจ้างงานนอกภาคการเกษตรและอัตราการว่างงานสหรัฐในวันศุกร์ รวมถึงสถานการณ์ความตึงเครียดด้านการเมืองระหว่างจีนและสหรัฐ ฯลฯ

กลยุทธ์การลงทุน

ราคาทองคำ GFQ22 เมื่อคืน เพิ่มขึ้น 40 บาท ปิดที่ 30,340 บาท (1,768 เหรียญฯ) ต่ำกว่าทองคำตลาด spot ล่าสุดที่เคลื่อนไหวบริเวณ 1,770-1,772 เหรียญฯ ทำให้คาดราคา GFQ22 วันนี้จะอยู่ในกรอบ 30,250-30,600 บาท ทิศทางราคาทองคำยังแกว่งตัวในกรอบที่ประเมินไว้ 1,750-1,780 เหรียญฯ ทำให้ฝ่ายวิจัยจึงคงแนะนำ Trading GFQ22 บริเวณ 30,040-30,550 บาท แต่หากราคาขยับขึ้นแตะกรอบบน แนะนำให้รอเปิด Short เนื่องจากการปรับขึ้นติดต่อกันมาหลายวันทำการ น่าจะเกิดการพักฐาน ดังนั้นนักลงทุนควรกำหนดจุด Cut Loss 100 บาทจากทุน เพื่อป้องกันความเสี่ยงหากราคาทองคำเคลื่อนไหวผิดจากคาด

เทคนิควิเคราะห์ GOLD SPOT



ที่มา: สายงานวิจัย บล. เอเชีย พลัส

Gold Futures

FUTURES	Last	Chg	%Chg	Vol	OI	OI Chg
GFQ22	30,340	100	0.33	92	196	-17
GFV22	30,480	180	0.59	43	148	13
GFZ22	30,530	190	0.63	35	28	13

Mini Gold Futures

	Last	Chg	%Chg	Vol	OI	OI Chg
GF10Q22	30,400	100	0.33	4,304	6,651	-289
GF10V22	30,430	70	0.23	3,480	3,702	255
GF10Z22	30,470	80	0.26	893	1,453	-50

ที่มา: สายงานวิจัย บล.เอเชีย พลัส

หมายเหตุ : ราคาปิดของ Gold Futures (Night Session) Settle ณ เวลา 22.00 น. และปริมาณการซื้อขายเกิดขึ้นในช่วงเวลา 19.30-22.30 น.



GOLD TECHNICAL

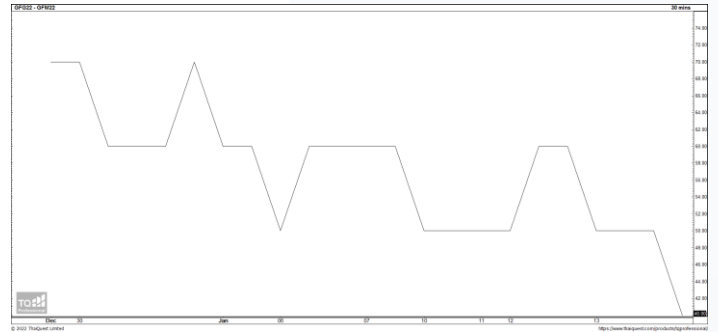
ทิศทางราคาทองคำ Bullish Breakout ขึ้นเหนือเส้น EMA 10 วัน สะท้อนแรงซื้อเข้าหนุน พร้อมแท่งเทียนทำจังหวะ Higher Low เป็นสัญญาณบวกทางเทคนิค คาดกรอบการเคลื่อนไหวในระยะนี้อยู่ที่ \$1750-\$1800

การแปลงราคาทองคำให้เป็นบาท

	FX (บาท/ USD)				
	36.00	36.25	36.50	36.75	37.00
1,650	28,235	28,431	28,627	28,823	29,019
1,680	28,748	28,948	29,147	29,347	29,546
1,710	29,261	29,464	29,668	29,871	30,074
1,740	29,775	29,981	30,188	30,395	30,602
1,770	30,288	30,498	30,709	30,919	31,129
1,800	30,801	31,015	31,229	31,443	31,657
1,830	31,315	31,532	31,750	31,967	32,184
1,860	31,828	32,049	32,270	32,491	32,712
1,890	32,341	32,566	32,791	33,015	33,240

ที่มา: สายงานวิจัย บล. เอเชีย พลัส

SPREAD ระหว่าง GFJ22 – GFQ22



ที่มา: สายงานวิจัย บล. เอเชีย พลัส

คำนวณกำไรขาดทุนของ GOLD FUTURES

นิลลงทุนรายย่อย				
(ค่าธรรมเนียม 490.10 บาท/สัญญา/ข้าง)				
ราคาปิด	กำไร	ค่าธรรมเนียม+	กำไร	
future	เปลี่ยนแปลง	(ขาดทุน)	VAT (บาท)	(ขาดทุน)สุทธิ
30,590.00	250.0	12,500	(1,049)	11,451
30,540.00	200.0	10,000	(1,049)	8,951
30,490.00	150.0	7,500	(1,049)	6,451
30,440.00	100.0	5,000	(1,049)	3,951
30,390.00	50.0	2,500	(1,049)	1,451
30,340.00	0.0	-	(1,049)	(1,049)
30,290.00	-50.0	(2,500)	(1,049)	(3,549)
30,240.00	-100.0	(5,000)	(1,049)	(6,049)
30,190.00	-150.0	(7,500)	(1,049)	(8,549)
30,140.00	-200.0	(10,000)	(1,049)	(11,049)
30,090.00	-250.0	(12,500)	(1,049)	(13,549)

ที่มา: สายงานวิจัย บล. เอเชีย พลัส

คำนวณกำไรขาดทุนของ MINI GOLD FUTURES

นิลลงทุนรายย่อย				
(ค่าธรรมเนียม 98.10 บาท/สัญญา/ข้าง)				
ราคาปิด	กำไร	ค่าธรรมเนียม+	กำไร	
future	เปลี่ยนแปลง	(ขาดทุน)	VAT (บาท)	(ขาดทุน)สุทธิ
30,650.00	250.0	2,500	(210)	2,290
30,600.00	200.0	2,000	(210)	1,790
30,550.00	150.0	1,500	(210)	1,290
30,500.00	100.0	1,000	(210)	790
30,450.00	50.0	500	(210)	290
30,400.00	0.0	-	(210)	(210)
30,350.00	-50.0	(500)	(210)	(710)
30,300.00	-100.0	(1,000)	(210)	(1,210)
30,250.00	-150.0	(1,500)	(210)	(1,710)
30,200.00	-200.0	(2,000)	(210)	(2,210)
30,150.00	-250.0	(2,500)	(210)	(2,710)

ที่มา: สายงานวิจัย บล. เอเชีย พลัส



DW08 Top Pick: CRC08C2212A ,AOT08C2209A

DW08 WATCH LIST

DW08	BID	GEAR	Decay (months)	DW08	BID	GEAR	Decay (months)	DW08	BID	GEAR	Decay (months)
AOT08C2209A	0.11	11.3	3	MAJ08C2209A	0.07	8.9	4	S5008C2209A	0.06	28.1	4
AWC08C2212A	0.21	7.2	4	MEGA08C2209A	0.09	7.5	4	S5008C2209B	0.12	23.4	3
BANP08C2209A	0.14	6.9	5	MINT08C2301A	0.15	5.2	10	S5008P2209A	0.19	-17.2	2
BBL08C2209A	0.05	12.5	6	PSL08C2301A	0.26	3.8	5	S5008P2209B	0.31	-14.3	2
BCH08C2212A	0.17	6.8	5	PTTE08C2209A	0.21	8.7	2	SET5008P2209C	0.12	-20.2	2
BGRI08C2208A	0.14	9.6	3	RBF08C2301A	0.08	4.8	13				
BPP08C2301A	0.13	6.4	8	RCL08C2301A	0.15	4.1	8				
CBG08C2209A	0.12	8.9	3	SAWA08C2209A	0.05	10.2	6				
GENT08C2209A	0.06	8.9	6	SCC08C2209A	0.04	18.5	6				
CHG08C2212A	0.14	7.4	6	SCGP08C2212A	0.09	7.8	7				
CK08C2209A	0.10	9.3	3	SIRI08C2212A	0.05	7.3	14				
CPALL08C2301A	0.08	9.3	10	SPAL08C2212A	0.11	6.8	7				
CPF08C2209A	0.12	11.1	3	STGT08C2212A	0.06	6.5	10				
CRC08C2212A	0.10	7.5	8	SUPE08C2212A	0.09	3.7	13				
DOHO08C2212A	0.04	8.0	13	SYNEX08C2301A	0.20	4.2	6				
DTAC08C2212A	0.22	5.5	5	TQM08C2209A	0.07	7.7	4				
EA08C2209A	0.05	10.2	5	TRUE08C2212A	0.33	4.7	3				
EGCO08C2209A	0.30	8.2	1	BBL08P2209A	0.07	-8.8	4				
EPG08C2212A	0.09	5.8	11	KBAN08P2209A	0.11	-9.8	3				
ESS008C2301A	0.17	4.7	10	SCB08P2209A	0.20	-6.7	2				
FORTH08C2301A	0.32	3.1	4	TOP08P2209A	0.11	-7.5	2				
JMART08C2301A	0.15	4.7	8								
JMT08C2301A	0.44	4.0	3								
KEX08C2301A	0.21	5.2	5								
LH08C2212A	0.09	7.9	8								

ข้อมูลล่าสุด สำหรับ 2 สิงหาคม 2022



DW TUTOR

ย่นเวลาศึกษา DW หลักปี
ให้เหลือเพียง
1 ชั่วโมง 25 นาที เท่านั้น !!

สแกนเรียนฟรีที่นี่



วิธีเลือก DW สำหรับมือใหม่

- เลือกตัวที่มีค่า Decay > 3 วัน ขึ้นไป
 - ✓ ยิ่งค่า จำนวนวันที่จะ Decay ในตารางยิ่งเยอะยิ่งดี เพราะจะทำให้ต้นทุนการถือครองถูกกว่าค่าเฉลี่ยตลาด
- เลือกตัวที่มีค่า Gear ในช่วง 4-8 เท่ากำลังดี
 - ✓ ยิ่งเกียร์แรง ถ้าถูกทางยิ่งทำให้พอร์ตโตได้ไว แต่สำหรับมือใหม่ที่มีโอกาสถูก-ผิดทางได้พอๆกัน เลือกค่าเกียร์ (อัตราทด) ในโซน 4-8 เท่า ถือว่าเหมาะสม