

3 สิงหาคม 2565

SET50 FUTURES:

วานนี้เปิดสถานะ Long S50U22 ได้ที่ 953 จุดและถูกปิด Lock Profit ไป 4 จุด สำหรับวันนี้คาด SET50 Index ยังพักตัวจากแรงกดดัน Geopolitical Risk ที่สูงขึ้นระหว่างจีน-สหรัฐฯ แนะนำ Trading S50U22 ในกรอบ 948-960 จุดและ Long กรอบล่าง

SET50 OPTION:

แนะนำรอ Long S50U22C950 ที่ 15 จุด (SET50=945) เป้าทำกำไร 30 จุด (SET50=960) และ Cut Loss 3 จุดคาด SET50 พักฐานแต่ Downside จำกัด

SINGLE STOCK FUTURES:

เปิดสถานะ Long BEMU22 ที่ 8.71 บาท ปัจจุบันกำไร 14.28% แนะนำถือต่อเป้าทำกำไร 8.90 บาทและเลื่อน Stop Profit ที่ทุนเพื่อปิดโอกาสขาดทุน มองราคาจะได้แรงหนุนจากทิศทางผลประกอบการฟื้นตัวตามการเปิดกิจกรรมทางเศรษฐกิจ

แนะนำรอ Long KBANKU22 ที่ 143 บาท เป้าทำกำไร 148 บาทและ Cut Loss 1.50 บาท ได้ประโยชน์จากทิศทางดอกเบี้ยขาขึ้น

GOLD FUTURES:

วานนี้เปิด Short GFQ22 ทุนเฉลี่ย 30580 บาท ปัจจุบันมีกำไร 230 บาท แนะนำถือต่อ เป้าทำกำไรที่ 30160 บาท (\$1750) และ Stop Profit ที่ 30430 บาท Lock กำไรขั้นต่ำ 150 บาท

ภาพรวมการซื้อขาย SET50 INDEX

Symbol	Close	Chg	%Chg	Vol (Contracts)	OI (Contracts)	OI Chg (Contracts)
SET50	965.65	0.12	0.01%	n.a.	n.a.	n.a.
S50U22	958.4	-0.40	-0.04%	174,156	455,213	(10,015)
BEMU22	8.79	0.23	0.87%	104	17,032	97
KBANKU22	145.14	0.03	0.34%	44	4,615	108
GFQ22	30450	210.00	0.69%	56	247	21

ที่มา : สายงานวิจัย บล. เอเชีย พลัส

SET50 Index Futures / Option	P.3
Single Stock Futures	P.6
Gold Futures	P.8

*ภายใต้สภาวะที่ตลาดเผชิญกับความผันผวนสูง ทำให้การปรับกลยุทธ์ใน Derivative Talk ต้องดำเนินการได้อย่างรวดเร็วขึ้น ฝ่ายวิจัย จึงเพิ่มช่องทางติดตามคำแนะนำกลยุทธ์การซื้อขายระหว่างวันทำการผ่าน 2 ช่องทาง เพื่อให้นักลงทุนสามารถปรับเปลี่ยนกลยุทธ์ ได้มีประสิทธิภาพมากยิ่งขึ้น คือ

* แอปพลิเคชัน “ASP Smart”



* Telegram “Asia plus group”

Follow now



RESEARCH DIVISION

บริษัทหลักทรัพย์ เอเชีย พลัส

เกิดศักดิ์ ทวีธรร-SSS

นักวิเคราะห์ปัจจัยพื้นฐานด้านตลาดทุน และทางเทคนิค
เลขทะเบียนนักวิเคราะห์: 004132

ประสิทธิ์ รัตนกิจภมา, CISA, CFA

นักวิเคราะห์ปัจจัยพื้นฐานด้านตลาดทุน และด้านเทคนิค
เลขทะเบียนนักวิเคราะห์: 025917

นวลพรรณ น้อยรัชชกุล

นักวิเคราะห์ปัจจัยพื้นฐานด้านตลาดทุน และด้านเทคนิค
เลขทะเบียนนักวิเคราะห์: 019994

ชาญชัย พันพานาภิจ

นักวิเคราะห์ปัจจัยพื้นฐานด้านตลาดทุน และทางเทคนิค
เลขทะเบียนนักวิเคราะห์: 064045

ธนัฐธ เกิดเนตร

ผู้ช่วยนักวิเคราะห์



สถานะของนักลงทุน

	All Futures Long(Short) Position : Contract			Accumulated Long(Short)		
	Long	Short	Net	2 Days	1 Weeks	1 Months
Institution	118,556	106,476	12,080	378	177	252,546
Foreign	135,453	93,113	42,340	71,664	102,105	135,281
Retail	186,846	241,266	-54,420	-72,042	-102,282	-387,827

	SET50 Futures Long(Short) Position : Contract			Accumulated Long(Short)		
	Long	Short	Net	2 Days	1 Weeks	1 Months
Institution	27,042	30,848	-3,806	2,135	-2,171	-6,284
Foreign	87,376	59,610	27,766	47,836	79,514	81,273
Retail	85,657	109,617	-23,960	-49,971	-77,343	-74,989

	Single Stock Futures Long(Short) Position : Contract			Accumulated Long(Short)		
	Long	Short	Net	2 Days	1 Weeks	1 Months
Institution	63,680	59,993	3,687	1,703	-13,993	194,174
Foreign	26,455	15,729	10,726	11,486	9,423	46,553
Retail	61,463	75,876	-14,413	-13,189	4,570	-240,727

	Metal Futures Long(Short) Position : Contract			Accumulated Long(Short)		
	Long	Short	Net	2 Days	1 Weeks	1 Months
Institution	4,696	4,175	521	2,021	-67	4,129
Foreign	21,325	17,338	3,987	12,121	13,717	5,746
Retail	14,612	19,120	-4,508	-14,142	-13,650	-9,875

	Call Option Long(Short) Position : Contract			Accumulated Long(Short)		
	Long	Short	Net	2 Days	1 Weeks	1 Months
Institution	59	355	-296	-189	-939	-694
Foreign	132	215	-83	59	-72	1,470
Retail	3,433	3,054	379	130	1,011	-776

	Put Option Long(Short) Position : Contract			Accumulated Long(Short)		
	Long	Short	Net	2 Days	1 Weeks	1 Months
Institution	231	98	133	280	481	1,041
Foreign	104	119	-15	-103	-30	5,452
Retail	2,172	2,290	-118	-177	-451	-6,493



SET50 OVERVIEW

การเยือนได้หวันของคุณ Pelosi ประธานสภาผู้แทนราษฎรสหรัฐฯ เพิ่มความเสี่ยงความเสี่ยงด้านภูมิรัฐศาสตร์ในภูมิภาคเพิ่มสูงขึ้นจากล่าสุดจีนประกาศข้อปฏิบัติทางการทหารระหว่างวันที่ 4-7 ส.ค. ในน่านน้ำและน่านฟ้าที่ล้อมรอบไต้หวันนอกจากนี้อีกด้านหนึ่งยังเป็นความเสี่ยงทางด้านเศรษฐกิจที่ทำให้โอกาสที่จะยกเลิกสงครามการค้าระหว่างจีน-สหรัฐฯ เกิดขึ้นได้ยาก สถานการณ์ข้างต้นหนุนเม็ดเงินไหลเข้าสินทรัพย์ปลอดภัยอย่าง Dollar Index ที่แข็งค่า 0.64% สวนทางตลาดหุ้นสหรัฐฯวานนี้ปรับฐานในช่วง -0.7% ถึง -1.23% ซึ่งน่าจะสร้าง Sentiment เชิงลบต่อ SET50 Index แต่อย่างไรก็ตามด้วยทิศทาง Fund Flow ที่ยังมีแนวโน้มไหลเข้าจากทิศทางเศรษฐกิจในประเทศที่ยังมีแนวโน้มฟื้นตัวจะเป็นปัจจัยที่ช่วยจำกัด Downside ในการปรับลง จึงประเมินกรอบการเคลื่อนไหวของวัน SET50 Index แกว่งพักตัวในกรอบ 945-960 จุด ส่วนประเด็นอื่น ๆ ที่ต้องติดตามวันนี้ อยู่ที่การประชุม OPEC+

SET50 INDEX FUTURES

Direction Trading: วานนี้เปิดสถานะ Long S50U22 ได้ที่ 953 จุดและถูกปิด Lock Profit ไป 4 จุด สำหรับวันนี้คาด SET50 Index ยังพักตัวจากแรงกดดัน Geopolitical Risk ที่สูงขึ้นระหว่างจีน-สหรัฐฯ แนะนำ Trading S50U22 ในกรอบ 948-960 จุดและ Long กรอบล่าง

Spread Trading: นักลงทุนน่าจะเปิดสถานะ Long Spread S50U22Z22 ได้ที่ -1.40 จุด พลิกขาดทุน 0.3 จุด แนะนำถือต่อเพื่อคาดหวัง Spread ระหว่าง S50Z22 ลบด้วย S50U22 จะลู่เข้าค่าทางทฤษฎีที่ 2.53 จุด

SET50 Option: แนะนำรอ Long S50U22C950 ที่ 15 จุด (SET50=945) เป้าทำกำไร 30 จุด (SET50=960) และ Cut Loss 3 จุดคาด SET50 พักฐานแต่ Downside จำกัด

S50U22 (30 MIN CHART)



ที่มา: สายงานวิจัย บล. เอเชีย พลัส

	แนวรับ	แนวต้าน
SET50	945	960
S50U22	948	960

* ภายใต้สภาวะที่ตลาดเผชิญกับความผันผวนสูง ฝ่ายวิจัยจึงเพิ่มช่องทางติดตามคำแนะนำกลยุทธ์การซื้อขายระหว่างวันผ่าน 2 ช่องทาง คือ

* แอปพลิเคชัน "ASP Smart"



* Telegram "Asia plus group"

Follow now



Asia Plus Group

TECHNICAL COMMENT

S50U22 เกิดสัญญาณพักตัวระยะสั้นจาก MACD ที่ตัดเส้น Signal Line ลงคาดแกว่งพักตัวในกรอบ 948-960 จุด



	Last	1Yr Hist. Volatility	2Week Hist. Volatility
SET50 Index	965.65	12.35822	8.353903

Call Option

	Premium	Chg	Break Even	Intrinsic Value	Time Value	All-in-Premium	Theory Price	Volume	Open Interest	Implied Volatility	Delta	Effective Gearing	Time Decay
S50U22C1050	0.70	-0.20	> 1050.7	0.00	0.70	8.81%	0.84	345	5770	12.64	0.04	50.75	0.1
S50U22C1025	2.20	-0.10	> 1027.2	0.00	2.20	6.37%	2.41	715	7505	12.76	0.10	42.66	0.1
S50U22C1000	5.50	-0.20	> 1005.5	0.00	5.50	4.13%	5.98	1091	9039	12.61	0.21	36.11	0.0
S50U22C975	12.20	-0.10	> 987.2	0.00	12.20	2.23%	12.92	884	7656	12.56	0.37	29.59	0.0
S50U22C950	24.30	-0.20	> 974.3	15.65	8.65	0.90%	24.40	477	5333	13.02	0.57	22.83	0.0

Put Option

	Premium	Chg	Break Even	Intrinsic Value	Time Value	All-in-Premium	Theory Price	Volume	Open Interest	Implied Volatility	Delta	Effective Gearing	Time Decay
S50U22P1050	86.80	-4.40	< 963.2	84.35	2.45	-0.25%	92.07	0	247	#N/A N/A	-1.00	-11.13	0.0
S50U22P1025	63.10	-4.60	< 961.9	59.35	3.75	-0.39%	68.67	0	269	#N/A N/A	-1.00	-15.30	0.0
S50U22P1000	47.00	1.00	< 953	34.35	12.65	-1.31%	47.27	1	515	12.77	-0.78	-16.09	0.0
S50U22P975	29.30	0.40	< 945.7	9.35	19.95	-2.07%	29.23	140	1228	13.07	-0.61	-20.18	0.0
S50U22P950	15.90	0.00	< 934.1	0.00	15.90	-3.27%	15.74	229	4763	13.14	-0.42	-25.37	0.0

ที่มา: สายงานวิจัย บล. เอเชีย พลัส

ภาพรวมการซื้อขาย SET50 INDEX

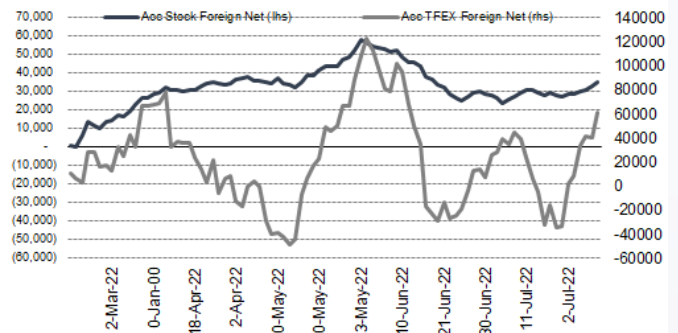
UNDERLYING	Close	Chg	%Chg	ผลการซื้อขาย
SET50	965.65	0.12	0.01%	2/8/22

Symbol	Settle	Chg	%Chg	Vol.	OI	OI Chg
S50N22	950.67	0.0	0.0%	72	538	0
S50Q22	960.50	-2.2	-0.2%	22	410	-11
S50U22	958.40	-0.4	0.0%	174,156	455,213	6,532
S50Z22	956.90	-0.7	-0.1%	19,794	52,788	372
S50H23	951.70	-0.7	-0.1%	3,213	12,584	-164
S50M23	946.70	-0.7	-0.1%	2,869	4,016	136

SET50 Futures Long(Short) : สัญญา	สถานะ Long(Short)					
	Long	Short	Net	2 วัน	2 สัปดาห์	1 เดือน
สถานะ	27,042	30,848	-3,806	2,135	-14,590	-6,284
ล้างขาด	87,376	59,610	27,766	47,836	120,844	81,273
รวมย่อย	85,657	109,617	-23,960	-49,971	-106,254	-74,989

ที่มา: สายงานวิจัย บล. เอเชีย พลัส

ความสัมพันธ์สถานะของนิกลงทุนต่างประเทศ ในตราสารทุน และ SET50 FUTURES



ที่มา: สายงานวิจัย บล. เอเชีย พลัส

คาดการณ์ SPREAD ณ สิ้นเดือนจาก ASPS MODEL

	เป้าหมาย Spread ซีรียโทล - ซีรียโทล					
	S50J21	S50K21	S50M21	S50N21	S50Q21	S50U21
	ณ 29 เม.ย.64	ณ 28 พ.ค.64	ณ 29 มิ.ย.64	ณ 29 ก.ค.64	ณ 30 ส.ค.64	ณ 29 ก.ย.64
S50J21						
S50K21	-1.68					
S50M21	-1.28	0.40				
S50N21	-1.16	0.53	0.13			
S50Q21	-5.13	-3.62	-4.02	-4.15		
S50U21	-5.81	-4.13	-4.53	-4.66	-0.51	

*สมมติฐานอัตราดอกเบี้ยนโยบายระหว่าง มิ.ย. - ก.ย. 64 เท่ากับ 0.5%

ที่มา: สายงานวิจัย บล. เอเชีย พลัส

SET50 ที่ระดับค่า PER ต่างๆ

SET 50 Sensitivity	ม.ค. 65E	มี.ค. 65E	เม.ย. 65E	พ.ค. 65E	มิ.ย. 65E	ก.ย. 65E	ธ.ค. 65E
PER 20	933	952	961	971	980	1,008	1,036
PER 20.5	957	976	985	995	1,005	1,033	1,062
PER 21	980	1,000	1,009	1,019	1,029	1,058	1,088
PER 21.5	1,003	1,023	1,033	1,043	1,054	1,084	1,114
PER 22	1,027	1,047	1,057	1,068	1,078	1,109	1,140
PER 22.5	1,050	1,071	1,082	1,092	1,103	1,134	1,166
PER 23	1,073	1,095	1,106	1,116	1,127	1,159	1,191
PER 23.5	1,097	1,119	1,130	1,141	1,152	1,184	1,217

ที่มา: สายงานวิจัย บล. เอเชีย พลัส



SINGLE STOCK FUTURES

Long BEMU22

คาด Traffic 2Q65 เพิ่มขึ้นโดดเด่น โดยจำนวนผู้ใช้ทางด่วนเพิ่มขึ้น 7%QoQ ขณะที่ผู้โดยสารรถไฟฟ้าใต้ดิน 23%QoQ รับปัจจัยหนุนโรงเรียนเปิดเรียน Onsite และกิจกรรมทางเศรษฐกิจที่กลับมา มูลค่าเหมาะสมด้วยวิธี SOTP ได้ Fair Value อยู่ที่ 10.30 บาท

ภาพทางเทคนิค Bullish Breakout กรอบบน Downtrend Channel ด้วยแท่งเทียนเขียวยาว สะท้อนแรงซื้อเข้าหนุน ประเมินเป้าหมายทำกำไรไว้ที่ 8.90 บาท

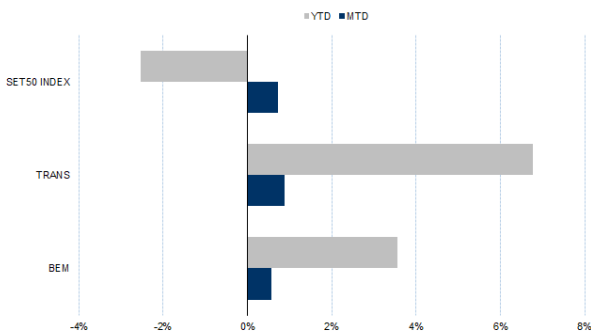
กลยุทธ์การลงทุน

เปิด Long BEMU22 ได้ที่ 8.71 บาทเป้าหมายกำไร 8.90 บาท ปัจจุบันกำไร 14.28% และ Stop Profit ที่ทุน

Future							Underlying			
Future	Settle Price	Basis	Vol	OI	OI Change	Leverage	Upside	PER 65F	PBV 65F	EPS GROWTH 65F
BEMU22	8.79	-0.04	2566	12013	500	12.19	9.83%	36.38	3.22	-

ที่มา: สายงานวิจัย บล. เอเชีย พลัส

HISTORICAL PRICE

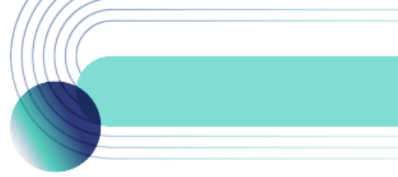


ที่มา: สายงานวิจัย บล. เอเชีย พลัส

คำนวณกำไรขาดทุนของ STOCK FUTURES



ที่มา: สายงานวิจัย บล. เอเชีย พลัส



Long KBANKU22

แนวโน้ม 3Q65 อยู่ในระดับ +/- 5% QoQ แต่เติบโต YoY จากฐานกำไรราว 8.6 พันล้านบาท ก่อนที่ 4Q65 มีโอกาสอ่อนตัว QoQ เหตุเพราะค่าใช้จ่ายการตลาดตามฤดูกาล PBV ซื้อขายที่ 0.67 เท่า ถือว่าไม่แพง พร้อมคาด Div yield ราว 2.8% อีกทั้งมีจุดเด่นจากการปรับตัวเข้าสู่ยุค Digital ค่อนข้างดี FV ที่ 174 บาท

ภาพทางเทคนิค แท่งเทียน Bullish Breakout ยืนเหนือเส้น EMA 10 วัน สะท้อน Downside ที่จำกัด ส่งสัญญาณกลับตัว ประเมินเป้าหมายทำกำไรที่ 145.00 บาท

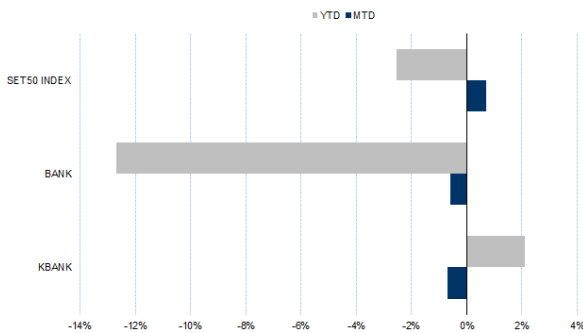
กลยุทธ์การลงทุน

แนะนำ Long KBANKU22 บริเวณ 143 บาท เป้าทำกำไร 147 บาท และ Cut Loss 1.50 บาทจากทุน

Future							Underlying			
Future	Settle Price	Basis	Vol	OI	OI Change	Leverage	Upside	PER 65F	PBV 65F	EPS GROWTH 65F
KBANKU22	145.14	0.22	968	1048	1	11.80	24.73%	8.98	0.76	11.84%

ที่มา: สายงานวิจัย บล. เอเชีย พลัส

HISTORICAL PRICE

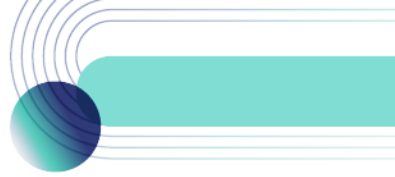


ที่มา: สายงานวิจัย บล. เอเชีย พลัส

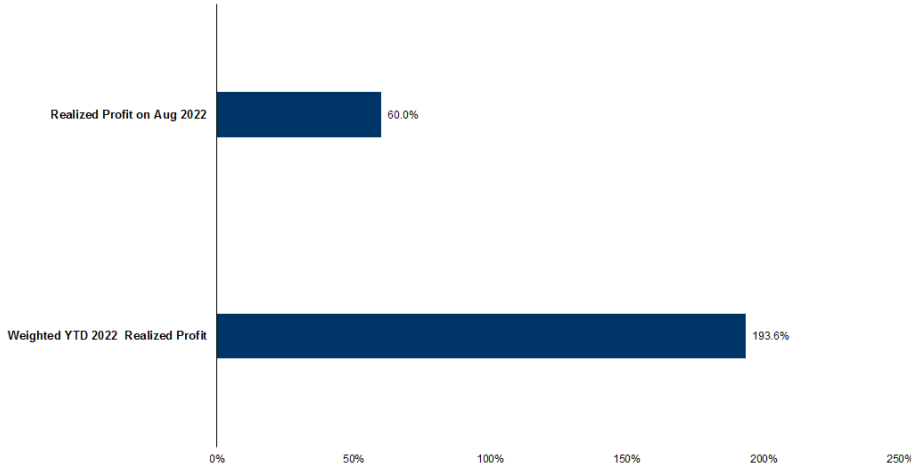
TECHNICAL CHART



ที่มา: สายงานวิจัย บล. เอเชีย พลัส



TRACKING PERFORMANCE



หมายเหตุ การคำนวณผลตอบแทนจะใช้ราคาเปิดในวันแนะนำเป็นต้นทุน เทียบกับราคาปิดล่าสุด เป็นผลตอบแทนสะสมจนกว่าจะถึงวันที่ฝ่ายวิจัยแนะนำให้ปิดสถานะทำกำไรหรือตัดขาดทุน

ที่มา: สายงานวิจัย บล. เอเชีย พลัส

TOP 20 MOST ACTIVE VOLUME

	Future	Settle Price	Basis	Vol	OI	OI Change	Leverage	Resistance	Support
1	GULFU22	46.85	0.10	6257	1657	601	2	48.02	47.11
2	PTGU22	13.60	0.00	5455	3800	400	5	14.91	14.09
3	TRUEU22	4.64	0.00	4774	9552	0	12	4.85	4.67
4	GUNKULU22	5.64	-0.01	3656	41522	1	21	5.44	5.26
5	BLANDU22	1.03	-0.01	3574	63922	1512	9	1.03	1.01
6	WHAU22	3.08	0.00	3511	16581	1000	7	3.10	3.00
7	BGRIMU22	35.90	-0.10	3218	4244	200	6	38.89	37.11
8	TTBU22	1.23	0.01	2930	13102	1000		1.23	1.18
9	BEMU22	8.76	-0.04	2566	12013	500	12	8.81	8.64
10	SIRIU22	1.01	0.01	2504	1072	7	9	1.03	1.01
11	MINTU22	33.07	-0.93	2116	1912	100	10	33.88	32.68
12	CPALLU22	62.20	-0.05	2090	1240	170	14	61.60	59.44
13	AOTU22	70.45	-0.05	1940	388	100	11	70.99	69.93
14	GPSCU22	65.70	-0.55	1750	1213	241	8	68.68	66.28
15	HMPROU22	12.70	0.00	1666	603	-100	8	13.52	12.96
16	PTTEPU22	153.98	-5.02	1648	74	180	16	157.36	154.40
17	CRCU22	35.42	-0.08	1620	880	-100		37.29	35.46
18	STPIU22	3.97	0.03	1500	11508	0	6	3.88	3.74
19	BDMSU22	24.96	-0.04	1334	909	0	15	27.13	26.16
20	KTBU22	15.63	0.03	1320	6647	0	17	16.15	15.24

ที่มา: สายงานวิจัย บล. เอเชีย พลัส



GOLD FUTURES

ราคาทองคำตลาดสหรัฐเมื่อคืน เคลื่อนไหวผันผวน โดยระหว่างการซื้อขายมีการปรับขึ้นไปแตะจุดสูงสุดของวันที่ 1,788 เหรียญฯ ก่อนย่อตัวแรงมาปิดที่ 1,760 เหรียญฯ เป็นการปรับลดลง 11.3 เหรียญฯ หรือ 0.64% จากวันก่อนหน้า มีแรงกดดันจากการฟื้นกลับของค่าเงินดอลลาร์สหรัฐ หลังอ่อนค่าติดต่อกัน 4 วันทำการ ทำให้เกิดแรงเข้าซื้อ ท่ามกลางความกังวลเกี่ยวกับสถานการณ์ตึงเครียดระหว่างจีนและสหรัฐ หนุนให้ Dollar Index เพิ่มขึ้น 0.9% ปิดที่ 106.34 จุด ประเด็นต้องติดตามในช่วงที่เหลือของสัปดาห์ คงเป็นสถานการณ์ความสัมพันธ์ระหว่างจีน-สหรัฐ-ไต้หวัน รวมถึงการรายงานตัวเลขเศรษฐกิจสำคัญของสหรัฐ ให้นำหนักไปที่การจ้างงานนอกภาคการเกษตรและอัตราการว่างงานสหรัฐในวันศุกร์นี้ เพื่อเป็นสัญญาณบ่งชี้ทิศทางอัตราดอกเบี้ยครั้งต่อไปของธนาคารกลางสหรัฐ (เฟด)

กลยุทธ์การลงทุน

ราคาทองคำ GFQ22 เมื่อคืน เพิ่มขึ้น 10 บาท ปิดที่ 30,350 บาท (1,760.5 เหรียญฯ) สูงกว่าทองคำตลาด spot ล่าสุดที่เคลื่อนไหวบริเวณ 1,756 เหรียญฯ ทำให้ราคาทองคำ GFQ22 วันนี้น่าจะอยู่ในกรอบ 30,150-30,500 บาท การตีตัวขึ้นของราคาทองคำเหนือ 1,780 เหรียญฯ ทำให้อาจมีนักลงทุนสามารถเปิด Short GFQ22 ต้นทุนเฉลี่ย 30,580 บาท และปัจจุบันมีกำไร 230 บาท คงแนะนำถือสถานะไว้ โดยมีเป้าหมายทำกำไร 1,750 เหรียญฯ หรือ 30,160 บาท และกำหนดจุด stop profit ไว้ที่ 30,430 บาท เพื่อ Lock กำไรขั้นต่ำ 150 บาท ป้องกันความเสี่ยงหากราคาทองคำเคลื่อนไหวผิดจากคาด

เทคนิควิเคราะห์ GOLD SPOT



ที่มา: สายงานวิจัย บล. เอเชีย พลัส

Gold Futures

FUTURES	Last	Chg	%Chg	Vol	OI	OI Chg
GFQ22	30,350	-100	-0.33	92	196	-17
GFV22	30,430	-50	-0.16	43	148	13
GFZ22	30,480	-60	-0.20	35	28	13

Mini Gold Futures

	Last	Chg	%Chg	Vol	OI	OI Chg
GF10Q22	30,350	-100	-0.33	4,304	6,651	-289
GF10V22	30,400	-100	-0.33	3,480	3,702	255
GF10Z22	30,420	-110	-0.36	893	1,453	-50

ที่มา: สายงานวิจัย บล.เอเชีย พลัส

หมายเหตุ : ราคาปิดของ Gold Futures (Night Session) Settle ณ เวลา 22.00 น. และปริมาณการซื้อขายเกิดขึ้นในช่วงเวลา 19.30-22.30 น.



GOLD TECHNICAL

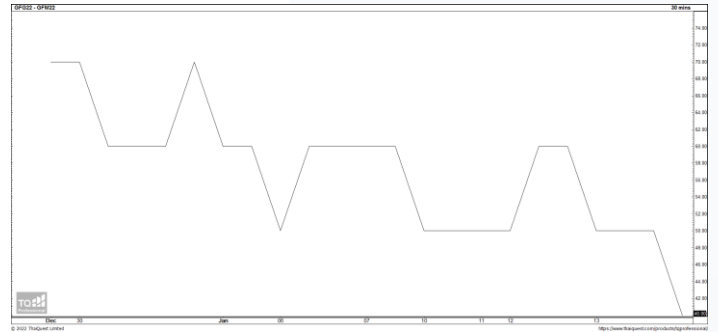
ทิศทางราคาทองคำ Bullish Breakout ขึ้นเหนือเส้น EMA 10 วัน สะท้อนแรงซื้อเข้าหนุน พร้อมแท่งเทียนทำจังหวะ Higher Low เป็นสัญญาณบวกทางเทคนิค คาดกรอบการเคลื่อนไหวในระยะนี้อยู่ที่ \$1750-\$1800

การแปลงราคาทองคำให้เป็นบาท

	FX (บาท/ USD)				
	36.00	36.25	36.50	36.75	37.00
1,650	28,235	28,431	28,627	28,823	29,019
1,680	28,748	28,948	29,147	29,347	29,546
1,710	29,261	29,464	29,668	29,871	30,074
1,740	29,775	29,981	30,188	30,395	30,602
1,770	30,288	30,498	30,709	30,919	31,129
1,800	30,801	31,015	31,229	31,443	31,657
1,830	31,315	31,532	31,750	31,967	32,184
1,860	31,828	32,049	32,270	32,491	32,712
1,890	32,341	32,566	32,791	33,015	33,240

ที่มา: สายงานวิจัย บล. เอเชีย พลัส

SPREAD ระหว่าง GFJ22 – GFQ22



ที่มา: สายงานวิจัย บล. เอเชีย พลัส

คำนวณกำไรขาดทุนของ GOLD FUTURES

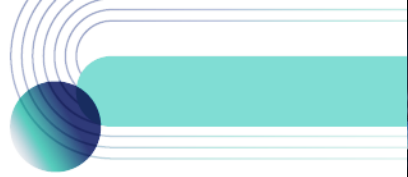
นิลกองทุนรายย่อย				
(ค่าธรรมเนียม 490.10 บาท/สัญญา/ข้าง)				
ราคาปิด	กำไร	ค่าธรรมเนียม+	กำไร	
future	เปลี่ยนแปลง	(ขาดทุน)	VAT (บาท)	(ขาดทุน)สุทธิ
30,600.00	250.0	12,500	(1,049)	11,451
30,550.00	200.0	10,000	(1,049)	8,951
30,500.00	150.0	7,500	(1,049)	6,451
30,450.00	100.0	5,000	(1,049)	3,951
30,400.00	50.0	2,500	(1,049)	1,451
30,350.00	0.0	-	(1,049)	(1,049)
30,300.00	-50.0	(2,500)	(1,049)	(3,549)
30,250.00	-100.0	(5,000)	(1,049)	(6,049)
30,200.00	-150.0	(7,500)	(1,049)	(8,549)
30,150.00	-200.0	(10,000)	(1,049)	(11,049)
30,100.00	-250.0	(12,500)	(1,049)	(13,549)

ที่มา: สายงานวิจัย บล. เอเชีย พลัส

คำนวณกำไรขาดทุนของ MINI GOLD FUTURES

นิลกองทุนรายย่อย				
(ค่าธรรมเนียม 98.10 บาท/สัญญา/ข้าง)				
ราคาปิด	กำไร	ค่าธรรมเนียม+	กำไร	
future	เปลี่ยนแปลง	(ขาดทุน)	VAT (บาท)	(ขาดทุน)สุทธิ
30,600.00	250.0	2,500	(210)	2,290
30,550.00	200.0	2,000	(210)	1,790
30,500.00	150.0	1,500	(210)	1,290
30,450.00	100.0	1,000	(210)	790
30,400.00	50.0	500	(210)	290
30,350.00	0.0	-	(210)	(210)
30,300.00	-50.0	(500)	(210)	(710)
30,250.00	-100.0	(1,000)	(210)	(1,210)
30,200.00	-150.0	(1,500)	(210)	(1,710)
30,150.00	-200.0	(2,000)	(210)	(2,210)
30,100.00	-250.0	(2,500)	(210)	(2,710)

ที่มา: สายงานวิจัย บล. เอเชีย พลัส



DW08 Top Pick: SCGP08C2212A ,BCH08C2212A

DW08 WATCH LIST

DW08	BID	GEAR	Decay (วัน/ปี)	DW08	BID	GEAR	Decay (วัน/ปี)
AOT08C2209A	0.09	12.6	4	MAJO08C2209A	0.06	8.6	5
AWC08C2212A	0.23	6.9	4	MEGA08C2209A	0.08	8.0	5
BANP08C2209A	0.12	7.3	5	MINT08C2301A	0.14	5.6	10
BBLO8C2209A	0.04	15.1	6	PSLO8C2301A	0.27	3.7	5
BCH08C2212A	0.19	6.7	5	PTTE08C2209A	0.20	8.8	2
BGRI08C2208A	0.14	9.2	3	RBF08C2301A	0.08	5.1	12
BPP08C2301A	0.13	6.3	8	RCL08C2301A	0.15	4.1	8
CBG08C2209A	0.12	8.4	3	SAWA08C2209A	0.05	9.4	6
GENT08C2209A	0.06	8.4	6	SCC08C2209A	0.04	16.2	6
CHG08C2212A	0.15	7.4	5	SCGP08C2212A	0.10	7.6	7
CK08C2209A	0.09	9.3	4	SIRI08C2212A	0.05	6.9	14
CPALLO8C2301A	0.08	9.5	10	SPAL08C2212A	0.10	7.2	7
CPF08C2209A	0.11	12.0	3	STGT08C2212A	0.06	6.4	10
CRC08C2212A	0.09	7.9	8	SUPE08C2212A	0.09	3.6	13
DOHO08C2212A	0.03	8.1	17	SYNEX08C2301A	0.19	4.2	6
DTAC08C2212A	0.24	5.4	4	TQM08C2209A	0.07	7.7	4
EA08C2209A	0.05	10.1	5	TRUE08C2212A	0.37	4.6	3
EGC08C2209A	0.30	8.2	1	BLO8P2209A	0.07	-8.5	4
EPG08C2212A	0.08	6.0	11	KBAN08P2209A	0.10	-10.4	3
ESS008C2301A	0.18	4.5	10	SCB08P2209A	0.19	-6.8	2
FORTH08C2301A	0.31	3.1	4	TOP08P2209A	0.11	-7.5	2
JMART08C2301A	0.15	4.7	8	S5008C2209A	0.06	26.5	5
JMT08C2301A	0.43	4.0	3	S5008C2209B	0.12	22.6	4
KEX08C2301A	0.27	4.8	5	S5008P2209A	0.18	-18.3	2
LH08C2212A	0.09	7.8	8	S5008P2209B	0.31	-14.5	2
				SET5008P2209C	0.11	-22.0	2

ข้อมูลล่าสุด สำหรับ 3 สิงหาคม 2022



DW TUTOR

ยื่นเวลาศึกษา DW หลักปี
ให้เหลือเพียง
1 ชั่วโมง 25 นาที เท่านั้น !!

สแกนเรียนฟรีที่นี่



วิธีเลือก DW สำหรับมือใหม่

- เลือกตัวที่มีค่า Decay > 3 วัน ขึ้นไป
 - ✓ ยิ่งค่า จำนวนวันที่จะ Decay ในตารางยิ่งเยอะยิ่งดี เพราะจะทำให้ต้นทุนการถือครองถูกกว่าค่าเฉลี่ยตลาด
- เลือกตัวที่มีค่า Gear ในช่วง 4-8 เท่ากำลังดี
 - ✓ ยิ่งเกียร์แรง ถ้าถูกทางยิ่งทำให้พอร์ตโตได้ไว แต่สำหรับมือใหม่ที่มีโอกาสสูง-ผิดทางได้พอกัน เลือกค่าเกียร์ (อัตราทด) ในโซน 4-8 เท่า ถือว่าเหมาะสม