

4 สิงหาคม 2565

SET50 FUTURES:

คาด SET50 Index ปรับขึ้นตาม Sentiment บวกตลาดหุ้นต่างประเทศ แต่ Upside ยังจำกัด แนะนำ Trading S50U22 ในกรอบ 955-968 จุด

SET50 OPTION:

แนะนำรอ Long S50U22C950 ที่ 20 จุด (SET50=960) เป้าทำกำไร 35 จุด (SET50=975) และ Cut Loss 3 จุดคาด SET50 คาดรีบาวน์

SINGLE STOCK FUTURES:

เปิดสถานะ Long BEMU22 ได้ที่ 8.71 บาท ปัจจุบันกำไร 15% แนะนำถือต่อเป้าทำกำไร 8.90 บาทและเลื่อน Stop Profit ที่ทุนเพื่อปิดโอกาสขาดทุน มองราคาจะได้แรงหนุนจากทิศทางผลประกอบการฟื้นตัวตามการเปิดกิจกรรมทางเศรษฐกิจ

แนะนำรอ Long KBANKU22 ที่ 143 บาท เป้าทำกำไร 148 บาทและ Cut Loss 1.50 บาท ได้ประโยชน์จากทิศทางดอกเบี้ยขาขึ้น

GOLD FUTURES:

สถานะ Short GFQ22 ทุนเฉลี่ย 30,580 บาท ปัจจุบันมีกำไร 240 บาท แนะนำถือต่อ เป้าทำกำไรที่ 30,160 บาท (\$1,750) และ Stop Profit ที่ 30,430 บาท Lock กำไรขั้นต่ำ 150 บาท

ภาพรวมการซื้อขาย SET50 INDEX

Symbol	Close	Chg	%Chg	Vol (Contracts)	OI (Contracts)	OI Chg (Contracts)
SET50	967.19	1.54	0.16%	n.a.	n.a.	n.a.
S50U22	962.1	3.70	0.39%	164,644	453,644	(10,015)
BEMU22	8.82	0.62	2.33%	5	17,034	97
KBANKU22	144.96	0.03	0.34%	85	4,528	108
GFQ22	30450	0.00	0.00%	122	201	21

ที่มา : สายงานวิจัย บล. เอเชีย พลัส

SET50 Index Futures / Option	P.3
Single Stock Futures	P.6
Gold Futures	P.8

*ภายใต้สภาวะที่ตลาดเผชิญกับความผันผวนสูง ทำให้การปรับกลยุทธ์ใน Derivative Talk ต้องดำเนินการได้อย่างรวดเร็วขึ้น ฝ่ายวิจัย จึงเพิ่มช่องทางติดตามคำแนะนำกลยุทธ์การซื้อขายระหว่างวันทำการผ่าน 2 ช่องทาง เพื่อให้นักลงทุนสามารถปรับเปลี่ยนกลยุทธ์ ได้มีประสิทธิภาพมากยิ่งขึ้น คือ

* แอปพลิเคชัน “ASP Smart”



* Telegram “Asia plus group”

Follow now



Asia Plus Group

RESEARCH DIVISION

บริษัทหลักทรัพย์ เอเชีย พลัส

เกศศักดิ์ ทวีธีระ-sss

นักวิเคราะห์ปัจจัยพื้นฐานด้านตลาดทุน และทางเทคนิค
เลขทะเบียนนักวิเคราะห์: 004132

ประสิทธิ์ รัตนกิจกมล, CISA, CFA

นักวิเคราะห์ปัจจัยพื้นฐานด้านตลาดทุน และด้านเทคนิค
เลขทะเบียนนักวิเคราะห์: 025917

นวลพรรณ น้อยรัชชกุล

นักวิเคราะห์ปัจจัยพื้นฐานด้านตลาดทุน และด้านเทคนิค
เลขทะเบียนนักวิเคราะห์: 019994

ชาญชัย พันพานานากิจ

นักวิเคราะห์ปัจจัยพื้นฐานด้านตลาดทุน และทางเทคนิค
เลขทะเบียนนักวิเคราะห์: 064045

ธนัฐธ เกิดเนตร

ผู้ช่วยนักวิเคราะห์



สถานะของนักลงทุน

	All Futures Long(Short) Position : Contract			Accumulated Long(Short)		
	Long	Short	Net	2 Days	1 Weeks	1 Months
Institution	105,949	117,915	-11,966	114	-1,099	234,804
Foreign	112,867	104,400	8,467	50,807	87,704	124,045
Retail	222,985	219,486	3,499	-50,921	-86,605	-358,849

	SET50 Futures Long(Short) Position : Contract			Accumulated Long(Short)		
	Long	Short	Net	2 Days	1 Weeks	1 Months
Institution	29,148	33,812	-4,664	-8,470	-1,397	-9,288
Foreign	66,968	64,597	2,371	30,137	56,585	64,854
Retail	92,950	90,657	2,293	-21,667	-55,188	-55,566

	Single Stock Futures Long(Short) Position : Contract			Accumulated Long(Short)		
	Long	Short	Net	2 Days	1 Weeks	1 Months
Institution	60,760	60,899	-139	3,548	-5,903	203,899
Foreign	14,334	10,690	3,644	14,370	16,644	44,420
Retail	65,584	69,089	-3,505	-17,918	-10,741	-248,319

	Metal Futures Long(Short) Position : Contract			Accumulated Long(Short)		
	Long	Short	Net	2 Days	1 Weeks	1 Months
Institution	5,854	7,906	-2,052	-1,531	-1,368	2,077
Foreign	31,285	28,862	2,423	6,410	14,506	8,169
Retail	25,786	26,157	-371	-4,879	-13,138	-10,246

	Call Option Long(Short) Position : Contract			Accumulated Long(Short)		
	Long	Short	Net	2 Days	1 Weeks	1 Months
Institution	28	53	-25	-321	-651	-773
Foreign	98	95	3	-80	105	1,534
Retail	2,553	2,531	22	401	546	-761

	Put Option Long(Short) Position : Contract			Accumulated Long(Short)		
	Long	Short	Net	2 Days	1 Weeks	1 Months
Institution	15	49	-34	99	429	1,062
Foreign	165	140	25	10	-173	5,361
Retail	1,725	1,716	9	-109	-256	-6,423



SET50 OVERVIEW

การรายงานดัชนี PMI ภาคบริการของสหรัฐฯโดยสถาบัน ISM เดือน ก.ค. ที่ออกมา 56.7 ดีกว่าตลาดคาด 53.5 และการรายงานผลประกอบการ 2Q65 ในสหรัฐฯที่ออกมาโดยรวม ดีกว่าตลาดเช่นกัน สร้างแรงหนุนต่อตลาดหุ้นสหรัฐฯวานนี้ปรับขึ้นในช่วง 1.3 - 2.6% ซึ่งน่าจะสร้าง Sentiment เชิงบวกต่อตลาดหุ้นบ้านเรา แต่อย่างไรก็ตามเชื่อว่าการปรับขึ้น SET50 Index จะยังไม่แรงเท่าจากแรงกดดันของหุ้นในกลุ่มพลังงานที่มีโอกาสถูกกดดันจากราคาน้ำมันดิบที่วานนี้ปรับลง -4% จากความกังวลต่อฝั่ง Demand หลังการรายงานสต็อกน้ำมันดิบสหรัฐฯ โดย EIA ออกมาเพิ่มขึ้น 4.467 ล้านบาร์เรล สวนทางตลาดคาดจะปรับลง 6.29 แสนบาร์เรล นอกจากนี้ประเด็นความขัดแย้งระหว่างสหรัฐฯ-จีนที่ยังคงต้องติดตาม ทั้งในแง่การใช้กำลังทหารรวมถึงความเสี่ยงต่อกลับมาเกิดกันทางการค้าระหว่างกัน ภายใต้สภาพแวดล้อมข้างต้นคาด SET50 Index แกว่งในกรอบ 960 - 975 จุด

SET50 INDEX FUTURES

Direction Trading: คาด SET50 Index ปรับขึ้นตาม Sentiment บวกตลาดหุ้นต่างประเทศ แต่ Upside ยังจำกัด แนะนำ Trading S50U22 ในกรอบ 955-968 จุด

Spread Trading: นักลงทุนน่าจะเปิดสถานะ Long Spread S50U22Z22 ได้ที่ -1.40 จุด ขาดทุน 0.2 จุด แนะนำถือต่อเพื่อคาดหวัง Spread ระหว่าง S50Z22 ลบด้วย S50U22 จะลู่อัดค่าทางทฤษฎีที่ 2.53 จุด

SET50 Option: แนะนำรอ Long S50U22C950 ที่ 20 จุด (SET50=960) เป้าทำกำไร 35 จุด (SET50=975) และ Cut Loss 3 จุดคาด SET50 คาดรีบาวด์

S50U22 (30 MIN CHART)



ที่มา: สายงานวิจัย บล. เอเชีย พลัส

	แนวรับ	แนวต้าน
SET50	960	975
S50U22	955	968

* ภายใต้สภาวะที่ตลาดเผชิญกับความผันผวนสูง ฝ่ายวิจัยจึงเพิ่มช่องทางติดตามคำแนะนำกลยุทธ์การซื้อขายระหว่างวันผ่าน 2 ช่องทาง คือ

* แอปพลิเคชัน "ASP Smart"



* Telegram "Asia plus group"

Follow now



Asia Plus Group

TECHNICAL COMMENT

S50U22 อยู่ในโหมดของการรีบาวด์กลับมามองกรอบการเคลื่อนไหวที่ 955-968 จุด



	Last	1Yr Hist. Volatility	2Week Hist. Volatility
SET50 Index	967.19	12.3408	5.711528

Call Option

	Premium	Chg	Break Even	Intrinsic Value	Time Value	All-in-Premium	Theory Price	Volume	Open Interest	Implied Volatility	Delta	Effective Gearing	Time Decay
S50U22C1050	0.90	0.20	> 1050.9	0.00	0.90	8.65%	0.94	366	6011	12.95	0.05	48.38	0.1
S50U22C1025	2.40	0.20	> 1027.4	0.00	2.40	6.23%	2.66	328	7718	12.69	0.11	42.50	0.1
S50U22C1000	6.10	0.60	> 1006.1	0.00	6.10	4.02%	6.54	726	9248	12.68	0.22	35.42	0.0
S50U22C975	13.40	1.20	> 988.4	0.00	13.40	2.19%	13.96	552	7642	12.69	0.40	28.77	0.0
S50U22C950	26.60	2.30	> 976.6	17.19	9.41	0.97%	26.05	185	5355	13.45	0.60	21.71	0.0

Put Option

	Premium	Chg	Break Even	Intrinsic Value	Time Value	All-in-Premium	Theory Price	Volume	Open Interest	Implied Volatility	Delta	Effective Gearing	Time Decay
S50U22P1050	85.20	-1.60	< 964.8	82.81	2.39	-0.25%	89.08	0	247	#N/A N/A	-1.00	-11.35	0.0
S50U22P1025	66.70	3.60	< 958.3	57.81	8.89	-0.92%	65.83	1	269	14.05	-0.86	-12.51	0.0
S50U22P1000	44.50	-2.50	< 955.5	32.81	11.69	-1.21%	44.74	22	536	12.76	-0.77	-16.70	0.0
S50U22P975	26.50	-2.80	< 948.5	7.81	18.69	-1.93%	27.19	157	1307	12.53	-0.60	-21.75	0.0
S50U22P950	14.50	-1.40	< 935.5	0.00	14.50	-3.28%	14.31	353	4755	13.14	-0.39	-26.31	0.0

ที่มา: สายงานวิจัย บล. เอเชีย พลัส

ภาพรวมการซื้อขาย SET50 INDEX

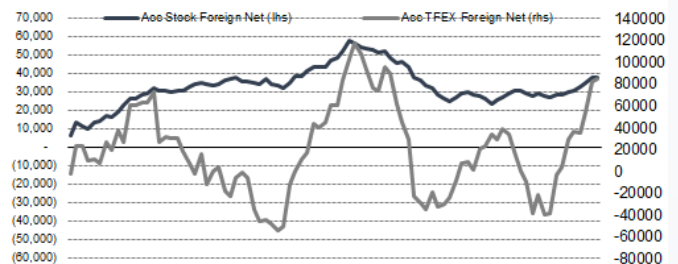
UNDERLYING	Close	Chg	%Chg	ผลการซื้อขาย
SET50	967.19	1.54	0.16%	3/8/22

Symbol	Settle	Chg	%Chg	Vol.	OI	OI Chg
S50N22	950.67	0.0	0.0%	72	538	0
S50Q22	964.20	3.7	0.4%	28	425	15
S50U22	962.10	3.7	0.4%	164,644	453,644	-1,569
S50Z22	960.30	3.4	0.4%	17,113	52,692	-96
S50H23	954.90	3.2	0.3%	4,703	13,319	735
S50M23	949.40	2.7	0.3%	2,573	4,058	42

SET50 Futures	Long(Short) : สิ้นวัน			สะสม Long(Short)		
	Long	Short	Net	2 วัน	2 สัปดาห์	1 เดือน
สถาบัน	29,148	33,812	-4,664	-8,470	-18,242	-9,288
ต่างชาติ	66,968	64,597	2,371	30,137	106,204	64,854
รวมย่อย	92,950	90,657	2,293	-21,667	-87,962	-55,566

ที่มา: สายงานวิจัย บล. เอเชีย พลัส

ความสัมพันธ์สถานะของนักลงทุนต่างประเทศ ในตราสารทุน และ SET50 FUTURES



ที่มา: สายงานวิจัย บล. เอเชีย พลัส

คาดการณ์ SPREAD ณ สิ้นเดือนจาก ASPS MODEL

	เป้าหมาย Spread ซีรียโกล - ซีรียโกล					
	S50J21	S50K21	S50M21	S50N21	S50Q21	S50U21
	ณ 29 เม.ย.64	ณ 28 พ.ค.64	ณ 29 มิ.ย.64	ณ 29 ก.ค.64	ณ 30 ส.ค.64	ณ 29 ก.ย.64
S50J21						
S50K21	-1.68					
S50M21	-1.28	0.40				
S50N21	-1.16	0.53	0.13			
S50Q21	-5.13	-3.62	-4.02	-4.15		
S50U21	-5.81	-4.13	-4.53	-4.66	-0.51	

*สมมติฐานอัตราดอกเบี้ยนโยบายระหว่าง มิ.ย. - ก.ย. 64 เท่ากับ 0.5%

ที่มา: สายงานวิจัย บล. เอเชีย พลัส

SET50 ที่ระดับค่า PER ต่างๆ

SET 50 Sensitivity	ม.ค. 65E	มี.ค. 65E	เม.ย. 65E	พ.ค. 65E	มิ.ย. 65E	ก.ย. 65E	ธ.ค. 65E
PER 20	933	952	961	971	980	1,008	1,036
PER 20.5	957	976	985	995	1,005	1,033	1,062
PER 21	980	1,000	1,009	1,019	1,029	1,058	1,088
PER 21.5	1,003	1,023	1,033	1,043	1,054	1,084	1,114
PER 22	1,027	1,047	1,057	1,068	1,078	1,109	1,140
PER 22.5	1,050	1,071	1,082	1,092	1,103	1,134	1,166
PER 23	1,073	1,095	1,106	1,116	1,127	1,159	1,191
PER 23.5	1,097	1,119	1,130	1,141	1,152	1,184	1,217

ที่มา: สายงานวิจัย บล. เอเชีย พลัส



SINGLE STOCK FUTURES

Long BEMU22

คาด Traffic 2Q65 เพิ่มขึ้นโดดเด่น โดยจำนวนผู้ใช้ทางด่วนเพิ่มขึ้น 7%QoQ ขณะที่ผู้โดยสารรถไฟฟ้าใต้ดิน 23%QoQ รับผิดชอบต่อหนี้โรงเรียนเปิดเรียน Onsite และกิจกรรมทางเศรษฐกิจที่กลับมา มูลค่าเหมาะสมด้วยวิธี SOTP ได้ Fair Value อยู่ที่ 10.30 บาท

ภาพทางเทคนิค Bullish Breakout กรอบบน Downtrend Channel ด้วยแท่งเทียนเขียวยาว สะท้อนแรงซื้อเข้าหนุน ประเมินเป้าหมายทำกำไรไว้ที่ 8.90 บาท

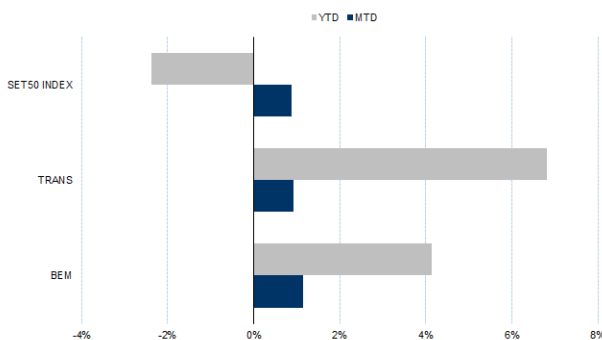
กลยุทธ์การลงทุน

เปิด Long BEMU22 ได้ที่ 8.71 บาทเป้าหมายกำไร 8.90 บาท ปัจจุบันกำไร 15% และ Stop Profit ที่ทุน

Future							Underlying			
Future	Settle Price	Basis	Vol	OI	OI Change	Leverage	Upside	PER 65F	PBV 65F	EPS GROWTH 65F
BEMU22	8.82	-0.04	5	12013	500	12.19	9.83%	36.38	3.22	-

ที่มา: สายงานวิจัย บล. เอเชีย พลัส

HISTORICAL PRICE



ที่มา: สายงานวิจัย บล. เอเชีย พลัส

คำนวณกำไรขาดทุนของ STOCK FUTURES



ที่มา: สายงานวิจัย บล. เอเชีย พลัส



Long KBANKU22

แนวโน้ม 3Q65 อยู่ในระดับ +/- 5% QoQ แต่เติบโต YoY จากฐานกำไรราว 8.6 พันล้านบาท ก่อนที่ 4Q65 มีโอกาสอ่อนตัว QoQ เหตุเพราะค่าใช้จ่ายการตลาดตามฤดูกาล PBV ซื้อขายที่ 0.67 เท่า ถือว่าไม่แพง พร้อมคาด Div yield ราว 2.8% อีกทั้งมีจุดเด่นจากการปรับตัวเข้าสู่ยุค Digital ค่อนข้างดี FV ที่ 174 บาท

ภาพทางเทคนิค แท่งเทียน Bullish Breakout ยืนเหนือเส้น EMA 10 วัน สะท้อน Downside ที่จำกัด ส่งสัญญาณกลับตัว ประเมินเป้าหมายทำกำไรที่ 145.00 บาท

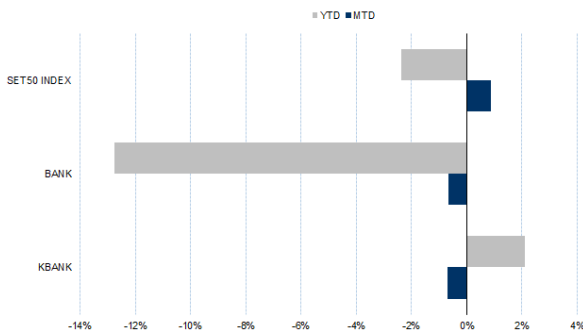
กลยุทธ์การลงทุน

แนะนำ Long KBANKU22 บริเวณ 143 บาท เป้าทำกำไร 147 บาท และ Cut Loss 1.50 บาทจากทุน

Future							Underlying			
Future	Settle Price	Basis	Vol	OI	OI Change	Leverage	Upside	PER 65F	PBV 65F	EPS GROWTH 65F
KBANKU22	144.96	0.22	541	1048	1	11.80	24.73%	8.98	0.76	11.84%

ที่มา: สายงานวิจัย บล. เอเชีย พลัส

HISTORICAL PRICE



ที่มา: สายงานวิจัย บล. เอเชีย พลัส

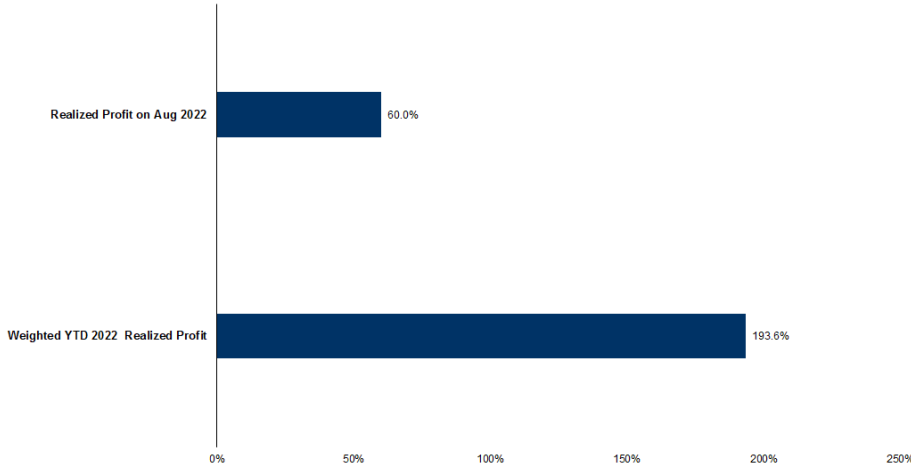
TECHNICAL CHART



ที่มา: สายงานวิจัย บล. เอเชีย พลัส



TRACKING PERFORMANCE



หมายเหตุ การคำนวณผลตอบแทนจะใช้ราคาเปิดในวันแนะนำเป็นต้นทุน เทียบกับราคาปิดล่าสุด เป็นผลตอบแทนสะสมจนกว่าจะถึงวันที่ฝ่ายวิจัยแนะนำให้ปิดสถานะทำกำไรหรือตัดขาดทุน

ที่มา: สายงานวิจัย บล. เอเชีย พลัส

TOP 20 MOST ACTIVE VOLUME

	Future	Settle Price	Basis	Vol	OI	OI Change	Leverage	Resistance	Support
1	GUNKULU22	5.64	-0.01	18958	41522	1	21	5.40	5.15
2	TRUEU22	4.64	0.00	7380	9552	0	12	4.88	4.68
3	WHAU22	3.08	0.00	6863	16581	1000	7	3.10	3.00
4	BAMU22	17.40	0.00	3216	2018	200		17.31	16.68
5	BCHU22	18.70	-0.10	1645	7082	100	15	20.52	20.00
6	PTGU22	13.60	0.00	1619	3800	400	5	15.03	14.16
7	CHGU22	3.77	0.05	1544	3	0	14	3.85	3.74
8	BLANDU22	1.03	-0.01	1525	63922	1512	9	1.03	1.01
9	BTSU22	8.45	-0.10	1503	3508	0	8	8.62	8.49
10	BEAUTYU22	1.35	0.03	1500	5615	-450	4	1.28	1.22
11	STAU22	20.79	-0.31	1325	451	0	4	22.05	20.56
12	CPALLU22	62.20	-0.05	1207	1240	170	14	61.51	59.31
13	CPNU22	60.80	-0.20	1174	666	0	11	65.31	61.71
14	CKPU22	5.63	-0.07	1075	13501	2000	6	5.38	5.11
15	DTACU22	43.00	-1.75	1053	609	-100	11	46.26	43.89
16	PTTU22	34.23	-0.27	1043	1044	900	10	34.64	33.93
17	JASU22	3.62	0.02	1009	9553	-1500	8	2.74	2.48
18	AAVU22X	2.85	-0.05	1000	500	0	8	2.70	2.55
19	ITDU22	2.18	0.00	846	5	0	14	2.02	1.93
20	BLAU22	39.75	-0.50	836	204	0	19	38.49	36.74

ที่มา: สายงานวิจัย บล. เอเชีย พลัส



GOLD FUTURES

ราคาทองคำตลาดสหรัฐเมื่อคืนปรับตัวขึ้น 5 เหรียญมาอยู่ที่ 1,764.3 เหรียญ โดยระหว่างการซื้อขาย ราคาทองคำลดลงแตะจุดต่ำสุดที่ 1,754 เหรียญ หลังประธานเฟดสาขาชิคาโกออกมาให้ความเห็นว่าเฟดจำเป็นต้องขึ้นดอกเบี้ยเป็นเวลานานขึ้นหากยังไม่สามารถควบคุมเงินเฟ้อได้ ส่งผลให้อัตราผลตอบแทนพันธบัตรรัฐบาลอายุ 10 ปี ดีดตัวขึ้นแตะระดับ 2.85% เพิ่มต้นทุนค่าเสียโอกาสในการถือครองทองคำ อย่างไรก็ตามความกังวลเกี่ยวกับสถานการณ์ตึงเครียดระหว่างจีนและไต้หวัน ทำให้ราคาทองคำฟื้นกลับขึ้นมาได้ ประเด็นต้องติดตามในช่วงที่เหลือของสัปดาห์ ยังคงเป็นสถานการณ์ความสัมพันธ์ระหว่างจีน-สหรัฐ-ไต้หวัน รวมถึงการรายงานตัวเลขเศรษฐกิจสำคัญของสหรัฐ ให้นำหนักไปที่การจ้างงานนอกภาคการเกษตรและอัตราว่างงานสหรัฐในวันศุกร์นี้ เพื่อเป็นสัญญาณบ่งชี้ทิศทางอัตราดอกเบี้ยครั้งต่อไปของธนาคารกลางสหรัฐ

กลยุทธ์การลงทุน

ราคาทองคำ GFO22 เมื่อคืน ลดลง 10 บาท ปิดที่ 30,340 บาท (1,763.9 เหรียญ) ต่ำกว่าทองคำตลาด spot ล่าสุดที่เคลื่อนไหวบริเวณ 1,765 เหรียญฯ คาดราคา GFO22 วันนี้จะอยู่ในกรอบ 30,150-30,500 บาท โดยนักลงทุนที่เปิด Short GFO22 ต้นทุนเฉลี่ย 30,580 บาท และปัจจุบันมีกำไร 240 บาท คงแนะนำถือสถานะไว้ โดยมีเป้าหมายทำกำไร 1,750 เหรียญฯ หรือ 30,160 บาท และกำหนดจุด stop profit ไว้ที่ 30,430 บาท เพื่อ Lock กำไรขั้นต่ำ 150 บาท ป้องกันความเสี่ยงหากราคาทองคำเคลื่อนไหวผิดจากคาด

เทคนิควิเคราะห์ GOLD SPOT



ที่มา: สายงานวิจัย บล. เอเชีย พลัส

Gold Futures

FUTURES	Last	Chg	%Chg	Vol	OI	OI Chg
GFQ22	30,340	-110	-0.36	92	196	-17
GFV22	30,370	-120	-0.39	43	148	13
GFZ22	30,440	-20	-0.07	35	28	13

Mini Gold Futures

	Last	Chg	%Chg	Vol	OI	OI Chg
GF10Q22	30,410	-30	-0.10	4,304	6,651	-289
GF10V22	30,480	10	0.03	3,480	3,702	255
GF10Z22	30,510	0	0.00	893	1,453	-50

ที่มา: สายงานวิจัย บล.เอเชีย พลัส

หมายเหตุ : ราคาปิดของ Gold Futures (Night Session) Settle ณ เวลา 22.00 น. และปริมาณการซื้อขายเกิดขึ้นในช่วงเวลา 19.30-22.30 น.



GOLD TECHNICAL

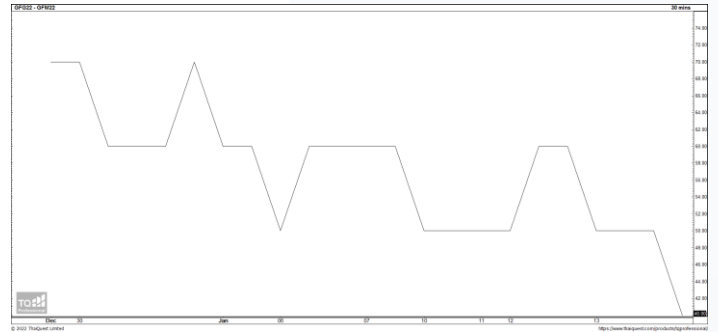
ทิศทางราคาทองคำ Bullish Breakout ขึ้นเหนือเส้น EMA 10 วัน สะท้อนแรงซื้อเข้าหนุน พร้อมแท่งเทียนทำจังหวะ Higher Low เป็นสัญญาณบวกทางเทคนิค คาดกรอบการเคลื่อนไหวในระยะนี้อยู่ที่ \$1750-\$1800

การแปลงราคาทองคำให้เป็นบาท

	FX (บาท/ USD)				
	36.00	36.25	36.50	36.75	37.00
1,650	28,235	28,431	28,627	28,823	29,019
1,680	28,748	28,948	29,147	29,347	29,546
1,710	29,261	29,464	29,668	29,871	30,074
1,740	29,775	29,981	30,188	30,395	30,602
1,770	30,288	30,498	30,709	30,919	31,129
1,800	30,801	31,015	31,229	31,443	31,657
1,830	31,315	31,532	31,750	31,967	32,184
1,860	31,828	32,049	32,270	32,491	32,712
1,890	32,341	32,566	32,791	33,015	33,240

ที่มา: สายงานวิจัย บล. เอเชีย พลัส

SPREAD ระหว่าง GFJ22 – GFQ22



ที่มา: สายงานวิจัย บล. เอเชีย พลัส

คำนวณกำไรขาดทุนของ GOLD FUTURES

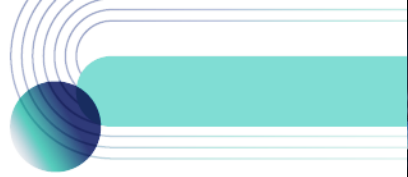
นิลกองทุนรายย่อย				
(ค่าธรรมเนียม 490.10 บาท/สัญญา/ข้าง)				
ราคาปิด	กำไร	ค่าธรรมเนียม+	กำไร	
future	เปลี่ยนแปลง	(ขาดทุน)	VAT (บาท)	(ขาดทุน)สุทธิ
30,590.00	250.0	12,500	(1,049)	11,451
30,540.00	200.0	10,000	(1,049)	8,951
30,490.00	150.0	7,500	(1,049)	6,451
30,440.00	100.0	5,000	(1,049)	3,951
30,390.00	50.0	2,500	(1,049)	1,451
30,340.00	0.0	-	(1,049)	(1,049)
30,290.00	-50.0	(2,500)	(1,049)	(3,549)
30,240.00	-100.0	(5,000)	(1,049)	(6,049)
30,190.00	-150.0	(7,500)	(1,049)	(8,549)
30,140.00	-200.0	(10,000)	(1,049)	(11,049)
30,090.00	-250.0	(12,500)	(1,049)	(13,549)

ที่มา: สายงานวิจัย บล. เอเชีย พลัส

คำนวณกำไรขาดทุนของ MINI GOLD FUTURES

นิลกองทุนรายย่อย				
(ค่าธรรมเนียม 98.10 บาท/สัญญา/ข้าง)				
ราคาปิด	กำไร	ค่าธรรมเนียม+	กำไร	
future	เปลี่ยนแปลง	(ขาดทุน)	VAT (บาท)	(ขาดทุน)สุทธิ
30,660.00	250.0	2,500	(210)	2,290
30,610.00	200.0	2,000	(210)	1,790
30,560.00	150.0	1,500	(210)	1,290
30,510.00	100.0	1,000	(210)	790
30,460.00	50.0	500	(210)	290
30,410.00	0.0	-	(210)	(210)
30,360.00	-50.0	(500)	(210)	(710)
30,310.00	-100.0	(1,000)	(210)	(1,210)
30,260.00	-150.0	(1,500)	(210)	(1,710)
30,210.00	-200.0	(2,000)	(210)	(2,210)
30,160.00	-250.0	(2,500)	(210)	(2,710)

ที่มา: สายงานวิจัย บล. เอเชีย พลัส



DW08 Top Pick: CENT08C2209A ,KEX08C2301A

DW08 WATCH LIST

DW08	BID	GEAR	Decay (วันต่อวัน/%)	DW08	BID	GEAR	Decay (วันต่อวัน/%)
AOT08C2209A	0.09	12.8	4	MAJ08C2209A	0.06	9.4	5
AWC08C2212A	0.21	6.7	4	MEGA08C2209A	0.08	7.8	5
BANP08C2209A	0.13	7.3	4	MINT08C2301A	0.14	5.7	9
BBL08C2209A	0.04	14.0	7	PSL08C2301A	0.24	3.8	5
BCH08C2212A	0.19	7.0	4	PTTE08C2209A	0.22	8.8	2
BGRI08C2208A	0.15	9.3	3	RBF08C2301A	0.08	5.3	12
BPP08C2301A	0.14	6.2	8	RGL08C2301A	0.14	4.2	8
CBG08C2209A	0.11	9.0	3	SAWA08C2209A	0.04	10.9	6
CENT08C2209A	0.06	8.9	6	SCG08C2209A	0.03	19.7	7
CHG08C2212A	0.16	7.5	5	SCGP08C2212A	0.09	7.8	7
CK08C2209A	0.10	9.9	3	SIRI08C2212A	0.05	6.8	14
CPALL08C2301A	0.08	9.4	10	SPAL08C2212A	0.09	7.6	7
CPF08C2209A	0.10	11.8	4	STGT08C2212A	0.05	7.3	11
CRC08C2212A	0.09	7.8	8	SUPE08C2212A	0.09	3.8	12
DOHO08C2212A	0.03	7.3	18	SYNEX08C2301A	0.18	4.3	6
DTAC08C2212A	0.22	5.5	5	TQM08C2209A	0.06	8.7	4
EA08C2209A	0.05	9.7	5	TRUE08C2212A	0.35	4.7	3
EGCO08C2209A	0.29	8.3	1	BBL08P2209A	0.07	-8.4	4
EPG08C2212A	0.08	5.5	12	KBAN08P2209A	0.10	-10.1	3
ESSO08C2301A	0.18	4.7	9	SCB08P2209A	0.19	-6.7	2
FORTH08C2301A	0.35	3.0	4	TOP08P2209A	0.09	-8.0	3
JMART08C2301A	0.14	4.8	8	S5008C2209A	0.06	27.9	4
JMT08C2301A	0.42	4.1	3	S5008C2209B	0.12	23.6	3
KEX08C2301A	0.26	4.9	5	S5008P2209A	0.17	-18.3	2
LH08C2212A	0.09	7.7	8	S5008P2209B	0.29	-14.9	2
				SET5008P2209C	0.10	-22.2	2

ข้อมูลล่าสุด สำหรับ 4 สิงหาคม 2022



DW TUTOR

ย่นเวลาศึกษา DW หลักปี
ให้เหลือเพียง
1 ชั่วโมง 25 นาที เท่านั้น !!

สแกนเรียนฟรีที่นี่



วิธีเลือก DW สำหรับมือใหม่

- เลือกตัวที่มีค่า Decay > 3 วัน ขึ้นไป
 ยิ่งค่า จำนวนวันที่จะ Decay ในตารางยิ่งเยอะยิ่งดี เพราะจะทำให้ต้นทุนการถือครองถูกกว่าค่าเฉลี่ยตลาด
- เลือกตัวที่มีค่า Gear ในช่วง 4-8 เท่ากำลังดี
 ยิ่งเกียร์แรง ถ้าถูกทางยิ่งทำให้พอร์ตโตได้ไว แต่สำหรับมือใหม่ที่มีโอกาสสูง-ผิดทางได้พอกัน เลือกค่าเกียร์ (อัตราทด) ในโซน 4-8 เท่า ถือว่าเหมาะสม