

กลยุทธ์การลงทุนอนุพันธ์

BY RESEARCH DIVISION

9 สิงหาคม 2565

SET50 FUTURES:

สภาพแวดล้อมยังขาดปัจจัยขับเคลื่อนแต่ทิศทาง Fund Flow ที่ไหลเข้าจะช่วยจำกัด Downside แนะนำ Trading S50U22 ในกรอบ 965-975 จุด

SET50 OPTION:

แนะนำรอ Long S50U22C975 ที่ 10 จุด (SET50=975) เป้าทำกำไร 20 จุด (SET50=985) และ Cut Loss 3 จุดขาด SET50 แนวงันผันผวนแต่ Downside จำกัดจากแรงหนุนของ Flow ต่างชาติ

SINGLE STOCK FUTURES:

รอ Long BEMU22 ที่ 8.70 บาท เป้าทำกำไร 8.90 บาท Cut Loss 0.10 บาทจากทุนหนุนจากทิศทางผลประกอบการฟื้นตัวตามการเปิดกิจกรรมทางเศรษฐกิจ
ปรับจุดเข้า Long KBANKU22 ไปที่ 145 บาท เป้าทำกำไร 149 บาท และ Cut Loss 1.50 บาทจากทุน คาดได้ประโยชน์จากทิศทางดอกเบี้ยขาขึ้น

GOLD FUTURES:

เพื่อรอดูตัวเลขเงินเฟ้อสหรัฐ และติดตามสถานการณ์เงิน-ไต้หวัน คงแนะนำ Trading 29890-30390 บาท (\$1770-1800) และรอ Short เมื่อแตะกรอบบน

การเปิดสถานะนักลงทุนต่างชาติ

Date	ตลาดหุ้น (ล้านบาท)	SET50 Futures (สัญญา)
01/08/22	1,853.53	20,070
02/08/22	2,682.53	27,766
03/08/22	-108.08	2,371
04/08/22	-1,204.66	-195
05/08/22	901.44	1,432
08/08/22	4,487.33	12,254
MTD	8,612.09	63,698

ที่มา : สายงานวิจัย บล. เอเชีย พลัส

SET50 Index Futures / Option	P.3
Single Stock Futures	P.6
Gold Futures	P.8

*ภายใต้สภาวะที่ตลาดเผชิญกับความผันผวนสูง ทำให้การปรับกลยุทธ์ใน Derivative Talk ต้องดำเนินการได้อย่างรวดเร็วขึ้น ฝ่ายวิจัย จึงเพิ่มช่องทางติดตามคำแนะนำกลยุทธ์การซื้อขายระหว่างวันทำการผ่าน 2 ช่องทาง เพื่อให้นักลงทุนสามารถปรับเปลี่ยนกลยุทธ์ ได้มีประสิทธิภาพมากยิ่งขึ้น คือ

* แอปพลิเคชัน “ASP Smart”



* Telegram “Asia plus group”

Follow now



Asia Plus Group

RESEARCH DIVISION

บริษัทหลักทรัพย์ เอเชีย พลัส

เกิดศักดิ์ ทวีธีระ-สสส

นักวิเคราะห์ปัจจัยพื้นฐานด้านตลาดทุน และทางเทคนิค
เลขทะเบียนนักวิเคราะห์: 004132

ประสิทธิ์ รัตนกิจกมล, CISA, CFA

นักวิเคราะห์ปัจจัยพื้นฐานด้านตลาดทุน และด้านเทคนิค
เลขทะเบียนนักวิเคราะห์: 025917

นवलพรรณ น้อยรัชชกร

นักวิเคราะห์ปัจจัยพื้นฐานด้านตลาดทุน และด้านเทคนิค
เลขทะเบียนนักวิเคราะห์: 019994

ชาญชัย พันการนาถิก

นักวิเคราะห์ปัจจัยพื้นฐานด้านตลาดทุน และทางเทคนิค
เลขทะเบียนนักวิเคราะห์: 064045

ธนัฐธ เกิดเนตร

ผู้ช่วยนักวิเคราะห์



สถานะของนักลงทุน

	Long	Short	Net	2 Days	1 Weeks	1 Months
Institution	120,887	119,000	1,887	-39,794	-51,382	112,401
Foreign	96,968	101,673	-4,705	-8,256	71,875	76,011
Retail	229,117	226,299	2,818	48,050	-20,493	-188,412

SET50 Futures Long(Short) Position : Contract			Accumulated Long(Short)			
	Long	Short	Net	2 Days	1 Weeks	1 Months
Institution	26,346	25,024	1,322	6,649	4,120	-4,503
Foreign	57,437	56,005	1,432	1,237	51,444	52,695
Retail	64,187	66,941	-2,754	-7,886	-55,564	-48,192

Single Stock Futures Long(Short) Position : Contract			Accumulated Long(Short)			
	Long	Short	Net	2 Days	1 Weeks	1 Months
Institution	65,901	56,553	9,348	-28,776	-27,212	98,191
Foreign	12,631	23,075	-10,444	-16,124	-994	7,578
Retail	72,489	71,393	1,096	44,900	28,206	-105,769

Metal Futures Long(Short) Position : Contract			Accumulated Long(Short)			
	Long	Short	Net	2 Days	1 Weeks	1 Months
Institution	8,365	6,881	1,484	2,908	2,877	3,298
Foreign	26,601	22,296	4,305	6,759	21,303	10,752
Retail	23,641	29,430	-5,789	-9,667	-24,180	-14,050

Call Option Long(Short) Position : Contract			Accumulated Long(Short)			
	Long	Short	Net	2 Days	1 Weeks	1 Months
Institution	171	42	129	-466	-680	-1,670
Foreign	139	103	36	-57	5	511
Retail	1,561	1,726	-165	523	675	1,159

Put Option Long(Short) Position : Contract			Accumulated Long(Short)			
	Long	Short	Net	2 Days	1 Weeks	1 Months
Institution	105	41	64	133	379	1,095
Foreign	66	132	-66	-93	-171	4,915
Retail	1,742	1,740	2	-40	-208	-6,010



SET50 OVERVIEW

ปัจจัยแวดล้อมในต่างประเทศอยู่ที่การติดตามความตึงเครียดระหว่างจีนกับไต้หวันล่าสุด จีนประกาศซ้อมรบรอบไต้หวันต่อเช่นเดียวกับไต้หวันประกาศซ้อมรบ 2 วันในเขตผิงตง ทางตอนใต้ระหว่างวันที่ 9-11 ส.ค. ขณะที่ฝั่งสหรัฐฯที่อยู่เฝ้าติดตามการรายงานเงินเฟ้อเดือน ก.ค. ที่จะรายงานในวันที่ 10 ส.ค.ตลาดคาดว่าขยายตัว 8.8%yoy สถานการณ์ข้างต้นทำให้ตลาดหุ้นในภาพรวมยังอยู่ในภาวะบวกลบไร้อทิศทางที่ชัดเจน ส่วนปัจจัยในประเทศวันนี้หุ้นกลุ่มโรงไฟฟ้าอาจถูกกดดันต่อประเด็นความไม่แน่นอนของการขึ้นค่า Ft แต่จะถูกลดทอนจากหุ้นในกลุ่มน้ำมันที่จะกลับมาช่วยประคองตามแรงหนุนของราคาน้ำมันดิบที่ปรับขึ้น 1.8% ภายใต้ปัจจัยแวดล้อมที่ยังขาดปัจจัยขับเคลื่อนทำให้ SET50 Index แกว่งผันผวนแต่ Downside จะจำกัดจากทิศทาง Fund Flow ที่ไหลเข้า ประเมินกรอบการเคลื่อนไหวของวันที่ 975-985 จุด

SET50 INDEX FUTURES

Direction Trading: สภาพแวดล้อมยังขาดปัจจัยขับเคลื่อนแต่ทิศทาง Fund Flow ที่ไหลเข้าจะช่วยจำกัด Downside แนะนำ Trading S50U22 ในกรอบ 965-975 จุด

Spread Trading: นักลงทุนน่าจะเปิดสถานะ Long Spread S50U22Z22 ได้ที่ -1.40 จุด ปัจจุบันอยู่บริเวณทุน แนะนำถือต่อเพื่อคาดหวัง Spread ระหว่าง S50Z22 ลบด้วย S50U22 จะลู่เข้าค่าทางทฤษฎีที่ 2.53 จุด

SET50 Option: แนะนำรอ Long S50U22C975 ที่ 10 จุด (SET50=975) เป้าทำกำไร 20 จุด (SET50=985) และ Cut Loss 3 จุดคาด SET50 แกว่งผันผวนแต่ Downside จำกัดจากแรงหนุนของ Flow ต่างชาติ

S50U22 (30 MIN CHART)



ที่มา: สายงานวิจัย บล. เอเชีย พลัส

	แนวรับ	แนวต้าน
SET50	975	985
S50U22	965	975

* ภายใต้สภาวะที่ตลาดเผชิญกับความผันผวนสูง ฝ่ายวิจัยจึงเพิ่มช่องทางติดตามคำแนะนำกลยุทธ์การซื้อขายระหว่างวันผ่าน 2 ช่องทาง คือ

- * แอปพลิเคชัน “ASP Smart”
- * Telegram “Asia plus group”

Follow now

TECHNICAL COMMENT

S50U22 ผ่านแนวต้าน 965 จุด ทำให้ Momentum การปรับขึ้นมีต่อ ประเมินกรอบการเคลื่อนไหวที่ 965-975 จุด



	Last	1Yr Hist. Volatility	2Week Hist. Volatility
SET50 Index	979.06	12.1784	6.949199

Call Option

	Premium	Chg	Break Even	Intrinsic Value	Time Value	All-in-Premium	Theory Price	Volume	Open Interest	Implied Volatility	Delta	Effective Gearing	Time Decay
S50U22C1050	0.90	0.10	> 1050.9	0.00	0.90	7.34%	0.98	123	6402	12.31	0.05	52.67	0.1
S50U22C1025	2.40	0.10	> 1027.4	0.00	2.40	4.94%	2.99	755	8151	11.74	0.12	47.00	0.0
S50U22C1000	6.70	1.10	> 1006.7	0.00	6.70	2.82%	7.65	1398	9403	11.76	0.26	38.01	0.0
S50U22C975	15.80	2.90	> 990.8	4.06	11.74	1.20%	16.57	976	7564	12.05	0.47	29.17	0.0
S50U22C950	30.50	5.00	> 980.5	29.06	1.44	0.15%	30.75	438	5296	12.42	0.68	21.94	0.0

Put Option

	Premium	Chg	Break Even	Intrinsic Value	Time Value	All-in-Premium	Theory Price	Volume	Open Interest	Implied Volatility	Delta	Effective Gearing	Time Decay
S50U22P1050	73.40	-9.40	< 976.6	70.94	2.46	-0.25%	79.41	0	247	#N/A N/A	-1.00	-13.34	0.0
S50U22P1025	57.60	-6.90	< 967.4	45.94	11.66	-1.19%	56.45	1	269	13.63	-0.84	-14.26	0.0
S50U22P1000	34.70	-8.20	< 965.3	20.94	13.76	-1.41%	36.14	129	649	11.14	-0.74	-20.96	0.0
S50U22P975	19.50	-8.00	< 955.5	0.00	19.50	-2.41%	20.09	378	1755	12.00	-0.52	-26.12	0.0
S50U22P950	10.00	-3.90	< 940	0.00	10.00	-3.99%	9.31	493	4916	12.96	-0.31	-30.75	0.0

ที่มา: สายงานวิจัย บล. เอเชีย พลัส

ภาพรวมการซื้อขาย SET50 INDEX

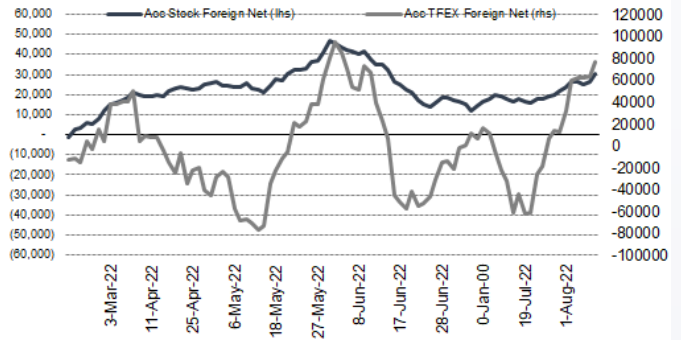
UNDERLYING	Close	Chg	%Chg	ผลการซื้อขาย
SET50	979.06	9.65	0.99%	8/8/22

Symbol	Settle	Chg	%Chg	Vol.	OI	OI Chg
S50N22	950.67	0.0	0.0%	72	538	0
S50Q22	974.20	9.1	0.9%	54	479	18
S50U22	971.10	8.7	0.9%	221,508	472,044	-1,764
S50Z22	969.70	8.7	0.9%	28,145	55,980	808
S50H23	963.30	7.9	0.8%	4,389	13,717	-192
S50M23	958.60	7.7	0.8%	4,065	4,771	249

SET50 Futures	Long(Short)	สัญญา	สะสม Long(Short)			
	Long	Short	Net	2 วัน	2 สัปดาห์	1 เดือน
สถาบัน	50,344	49,411	933	2,255	-3,997	-2,548
ต่างชาติ	100,347	88,093	12,254	13,686	102,666	69,512
รวมย่อย	107,637	120,824	-13,187	-15,941	-98,669	-66,964

ที่มา: สายงานวิจัย บล. เอเชีย พลัส

ความสัมพันธ์สถานะของนักลงทุนต่างประเทศ ในตราสารทุน และ SET50 FUTURES



ที่มา: สายงานวิจัย บล. เอเชีย พลัส

คาดการณ์ SPREAD ณ สิ้นเดือนจาก ASPS MODEL

	เป้าหมาย Spread ซีรียโกล - ซีรียโกล					
	S50J21	S50K21	S50M21	S50N21	S50Q21	S50U21
	ณ 29 เม.ย.64	ณ 28 พ.ค.64	ณ 29 มิ.ย.64	ณ 29 ก.ค.64	ณ 30 ส.ค.64	ณ 29 ก.ย.64
S50J21						
S50K21	-1.68					
S50M21	-1.28	0.40				
S50N21	-1.16	0.53	0.13			
S50Q21	-5.13	-3.62	-4.02	-4.15		
S50U21	-5.81	-4.13	-4.53	-4.66	-0.51	

*สมมติฐานอัตราดอกเบี้ยนโยบายระหว่าง มิ.ย. - ก.ย. 64 เท่ากับ 0.5%

ที่มา: สายงานวิจัย บล. เอเชีย พลัส

SET50 ที่ระดับค่า PER ต่างๆ

SET 50 Sensitivity	ม.ค. 65E	มี.ค. 65E	เม.ย. 65E	พ.ค. 65E	มิ.ย. 65E	ก.ย. 65E	ธ.ค. 65E
PER 20	933	952	961	971	980	1,008	1,036
PER 20.5	957	976	985	995	1,005	1,033	1,062
PER 21	980	1,000	1,009	1,019	1,029	1,058	1,088
PER 21.5	1,003	1,023	1,033	1,043	1,054	1,084	1,114
PER 22	1,027	1,047	1,057	1,068	1,078	1,109	1,140
PER 22.5	1,050	1,071	1,082	1,092	1,103	1,134	1,166
PER 23	1,073	1,095	1,106	1,116	1,127	1,159	1,191
PER 23.5	1,097	1,119	1,130	1,141	1,152	1,184	1,217

ที่มา: สายงานวิจัย บล. เอเชีย พลัส



SINGLE STOCK FUTURES

Long BEMU22

คาด Traffic 2Q65 เพิ่มขึ้นโดดเด่น โดยจำนวนผู้ใช้ทางด่วนเพิ่มขึ้น 7%QoQ ขณะที่ผู้โดยสารรถไฟฟ้าใต้ดิน 23%QoQ รับผิดชอบต่อหนี้โรงเรียนเปิดเรียน Onsite และกิจกรรมทางเศรษฐกิจที่กลับมา มูลค่าเหมาะสมด้วยวิธี SOTP ได้ Fair Value อยู่ที่ 10.30 บาท

ภาพทางเทคนิค Bullish Breakout กรอบบน Downtrend Channel ด้วยแท่งเทียนเขียวยาว สะท้อนแรงซื้อเข้าหนุน ประเมินเป้าหมายทำกำไรไว้ที่ 8.90 บาท

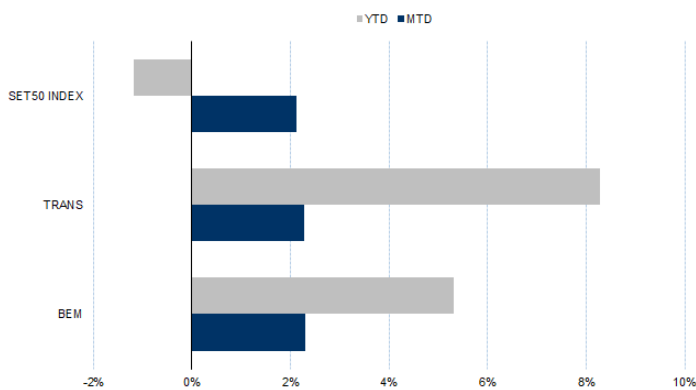
กลยุทธ์การลงทุน

แนะนำ Long BEMU22 บริเวณ 8.70 บาท เป้าทำกำไร 8.90 บาทและ Cut Loss 0.10 บาทจากทุน

Future							Underlying			
Future	Settle Price	Basis	Vol	OI	OI Change	Leverage	Upside	PER 65F	PBV 65F	EPS GROWTH 65F
BEMU22	8.85	-0.04	502	12013	500	12.19	9.83%	36.38	3.22	-

ที่มา: สายงานวิจัย บล. เอเชีย พลัส

HISTORICAL PRICE

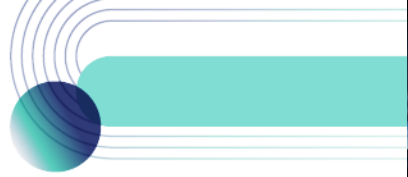


ที่มา: สายงานวิจัย บล. เอเชีย พลัส

คำนวณกำไรขาดทุนของ STOCK FUTURES



ที่มา: สายงานวิจัย บล. เอเชีย พลัส



Long KBANKU22

แนวโน้ม 3Q65 อยู่ในระดับ +/- 5% QoQ แต่เติบโต YoY จากฐานกำไรราว 8.6 พันล้านบาท ก่อนที่ 4Q65 มีโอกาสอ่อนตัว QoQ เหตุเพราะค่าใช้จ่ายการตลาดตามฤดูกาล PBV ซื้อขายที่ 0.67 เท่า ถือว่าไม่แพง พร้อมคาด Div yield ราว 2.8% อีกทั้งมีจุดเด่นจากการปรับตัวเข้าสู่ยุค Digital ค่อนข้างดี FV ที่ 174 บาท

ภาพทางเทคนิค แท่งเทียน Bullish Breakout ยืนเหนือเส้น EMA 10 วัน สะท้อน Downside ที่จำกัด ส่งสัญญาณกลับตัว ประเมินเป้าหมายทำกำไรที่ 145.00 บาท

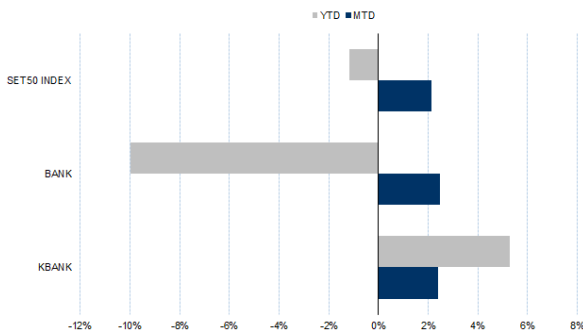
กลยุทธ์การลงทุน

แนะนำ Long KBANKU22 บริเวณ 145 บาท เป้าทำกำไร 149 บาท และ Cut Loss 1.50 บาทจากทุน

Future							Underlying			
Future	Settle Price	Basis	Vol	OI	OI Change	Leverage	Upside	PER 65F	PBV 65F	EPS GROWTH 65F
KBANKU22	148.80	0.22	859	1048	1	11.80	24.73%	8.98	0.76	11.84%

ที่มา: สายงานวิจัย บล. เอเชีย พลัส

HISTORICAL PRICE



ที่มา: สายงานวิจัย บล. เอเชีย พลัส

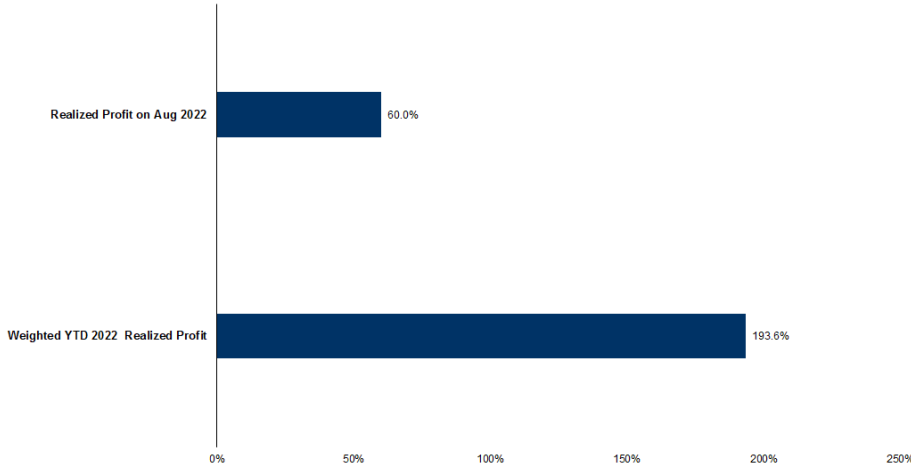
TECHNICAL CHART



ที่มา: สายงานวิจัย บล. เอเชีย พลัส



TRACKING PERFORMANCE



หมายเหตุ การคำนวณผลตอบแทนจะใช้ราคาเปิดในวันแนะนำเป็นต้นทุน เทียบกับราคาปิดล่าสุด เป็นผลตอบแทนสะสมจนกว่าจะถึงวันที่ฝ่ายวิจัยแนะนำให้ปิดสถานะทำกำไรหรือตัดขาดทุน

ที่มา: สายงานวิจัย บล. เอเซีย พลัส

TOP 20 MOST ACTIVE VOLUME

	Future	Settle Price	Basis	Vol	OI	OI Change	Leverage	Resistance	Support
1	WHAU22	3.08	0.00	9040	16581	1000	7	3.16	3.03
2	JASU22	3.62	0.02	8072	9553	-1500	8	2.69	2.59
3	TRUEU22	4.64	0.00	5649	9552	0	12	4.97	4.74
4	AMATAU22	18.30	-0.10	3274	\	0	11	19.06	17.91
5	SIRIU22	1.01	0.01	2641	1072	7	9	1.02	1.01
6	SPALIU22	18.76	-0.14	2627	900	0	9	19.78	18.82
7	PTGU22	13.60	0.00	1638	3800	400	5	15.40	14.41
8	GUNKULU22	5.64	-0.01	1548	41522	1	21	5.34	4.99
9	GULFU22	46.85	0.10	1417	1657	601	2	49.26	47.58
10	HMPROU22	12.70	0.00	1357	603	-100	8	13.69	13.12
11	MTCU22	42.29	-0.71	1310	1269	120	7	51.81	45.55
12	OSPU22	34.14	0.14	1208	2914	100	7	32.42	29.82
13	CPFU22	26.05	0.05	1200	1563	203	8	25.61	24.23
14	PTTEPU22	153.98	-5.02	1197	74	180	16	153.74	149.16
15	STECU22	12.12	-0.18	1144	966	0	6	12.29	11.89
16	ITDU22	2.18	0.00	1057	5	0	14	2.00	1.90
17	BLANDU22	1.03	-0.01	1016	63922	1512	9	1.03	1.01
18	SUPERU22	0.76	0.02	1006	29622	11000	5	0.76	0.74
19	BBLU22	133.80	-0.20	976	1718	0	8	134.52	130.33
20	TTBU22	1.23	0.01	952	13102	1000		1.22	1.18

ที่มา: สายงานวิจัย บล. เอเซีย พลัส



GOLD FUTURES

ราคาทองคำตลาดสหรัฐเมื่อคืน ปรับเพิ่มขึ้น 14.5 เหรียญฯ หรือ 0.82% ปิดที่ 1,789 เหรียญฯ มีแรงหนุนจากอัตราผลตอบแทนพันธบัตรสหรัฐ 10 ปีชะลอตัวสู่ระดับ 2.768% และการอ่อนค่าของค่าเงินดอลลาร์สหรัฐ ได้เพิ่มความน่าดึงดูดทองคำ เนื่องจากสัญญาทองคำมีราคาถูกลงสำหรับผู้ถือครองเงินสกุลอื่น โดย Dollar Index วันนี้ปรับลง 0.2% ปิดที่ 106.38 จุด สำหรับสัปดาห์นี้ ต้องติดตามสถานการณ์เงิน-ได้หวัน หลังเงินประกาศซ่อมรอบได้หวันอีกครั้ง รวมถึงการรายงานตัวเลขเศรษฐกิจสำคัญของสหรัฐ ให้น้ำหนักไปดัชนี CPI หรือมาตรการวัดเงินเฟ้อในวันพุธ ซึ่งคาดตัวเลขเดือน ก.ค. จะลงจากเดือน มิ.ย. สะท้อนถึงเงินเฟ้อสหรัฐได้ผ่านจุดสูงสุดแล้ว

กลยุทธ์การลงทุน

ราคาทองคำ GFQ22 เมื่อคืน เพิ่มขึ้น 50 บาท ปิดที่ 30,230 บาท (1,790 เหรียญฯ) ใกล้เคียงราคาทองคำตลาด spot ล่าสุดที่เคลื่อนไหวบริเวณ 1,789-1,790 เหรียญฯ คาดราคา GFQ22 วันนี้จะอยู่ในกรอบ 30,050-30,400 บาท แม้วานนี้ราคาทองคำขยับขึ้นไปแตะกรอบบน 1,790 เหรียญฯ แต่ด้วยผลกระทบจากค่าเงินบาทแข็งค่า ทำให้นักลงทุนยังไม่สามารถเปิดสถานะ ณ จุดที่กำหนดไว้ สำหรับกลยุทธ์วันนี้ เพื่อรอดูตัวเลขเงินเฟ้อสหรัฐ และติดตามสถานการณ์เงิน-ได้หวัน จึงคงแนะนำให้นักลงทุน Trading GFQ22 บริเวณ 1,770-1,800 เหรียญฯ หรือ 29,890-30,390 บาท แต่หากราคาขึ้นไปแตะกรอบบน แนะนำให้รอเปิด Short และกำหนดจุด cut loss ไว้ 100 บาทจากทุน เพื่อป้องกันความเสี่ยงหากราคาทองคำเคลื่อนไหวผิดจากคาด

เทคนิควิเคราะห์ GOLD SPOT



ที่มา: สายงานวิจัย บล. เอเชีย พลัส

Gold Futures

FUTURES	Last	Chg	%Chg	Vol	OI	OI Chg
GFQ22	30,230	20	0.07	92	196	-17
GFV22	30,290	30	0.10	43	148	13
GFZ22	30,340	70	0.23	35	28	13

Mini Gold Futures

	Last	Chg	%Chg	Vol	OI	OI Chg
GF10Q22	30,200	50	0.17	4,304	6,651	-289
GF10V22	30,250	30	0.10	3,480	3,702	255
GF10Z22	30,310	50	0.17	893	1,453	-50

ที่มา: สายงานวิจัย บล.เอเชีย พลัส

หมายเหตุ : ราคาปิดของ Gold Futures (Night Session) Settle ณ เวลา 22.00 น. และปริมาณการซื้อขายเกิดขึ้นในช่วงเวลา 19.30-22.30 น.



GOLD TECHNICAL

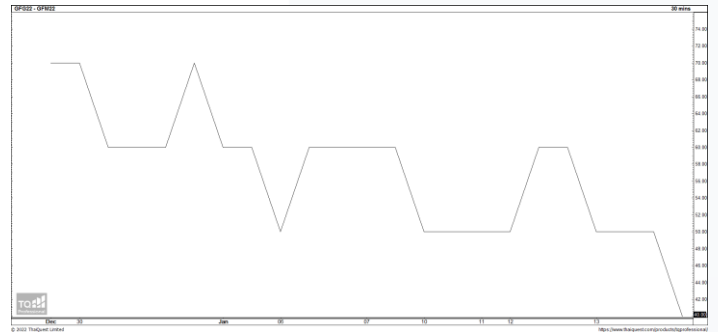
ทิศทางราคาทองคำ Bullish Breakout ขึ้นเหนือเส้น EMA 10 วัน สะท้อนแรงซื้อเข้าหนุน พร้อมแท่งเทียนทำจังหวะ Higher Low เป็นสัญญาณบวกทางเทคนิค คาดกรอบการเคลื่อนไหวในระยะนี้อยู่ที่ \$1750-\$1800

การแปลงราคาทองคำให้เป็นบาท

	FX (บาท/ USD)				
	35.00	35.25	35.50	35.75	36.00
1,650	27,450	27,646	27,842	28,038	28,235
1,680	27,949	28,149	28,349	28,548	28,748
1,710	28,448	28,652	28,855	29,058	29,261
1,740	28,948	29,154	29,361	29,568	29,775
1,770	29,447	29,657	29,867	30,078	30,288
1,800	29,946	30,160	30,373	30,587	30,801
1,830	30,445	30,662	30,880	31,097	31,315
1,860	30,944	31,165	31,386	31,607	31,828
1,890	31,443	31,668	31,892	32,117	32,341

ที่มา: สายงานวิจัย บล. เอเชีย พลัส

SPREAD ระหว่าง GFJ22 – GFQ22



ที่มา: สายงานวิจัย บล. เอเชีย พลัส

คำนวณกำไรขาดทุนของ GOLD FUTURES

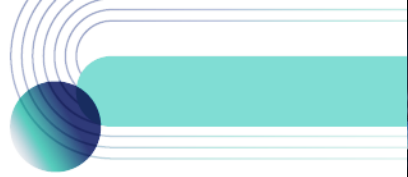
นิลลงทุนรายย่อย				
(ค่าธรรมเนียม 490.10 บาท/สัญญา/ข้าง)				
ราคาปิด	กำไร	ค่าธรรมเนียม+	กำไร	
future	เปลี่ยนแปลง	(ขาดทุน)	VAT (บาท)	(ขาดทุน)สุทธิ
30,480.00	250.0	12,500	(1,049)	11,451
30,430.00	200.0	10,000	(1,049)	8,951
30,380.00	150.0	7,500	(1,049)	6,451
30,330.00	100.0	5,000	(1,049)	3,951
30,280.00	50.0	2,500	(1,049)	1,451
30,230.00	0.0	-	(1,049)	(1,049)
30,180.00	-50.0	(2,500)	(1,049)	(3,549)
30,130.00	-100.0	(5,000)	(1,049)	(6,049)
30,080.00	-150.0	(7,500)	(1,049)	(8,549)
30,030.00	-200.0	(10,000)	(1,049)	(11,049)
29,980.00	-250.0	(12,500)	(1,049)	(13,549)

ที่มา: สายงานวิจัย บล. เอเชีย พลัส

คำนวณกำไรขาดทุนของ MINI GOLD FUTURES

นิลลงทุนรายย่อย				
(ค่าธรรมเนียม 98.10 บาท/สัญญา/ข้าง)				
ราคาปิด	กำไร	ค่าธรรมเนียม+	กำไร	
future	เปลี่ยนแปลง	(ขาดทุน)	VAT (บาท)	(ขาดทุน)สุทธิ
30,450.00	250.0	2,500	(210)	2,290
30,400.00	200.0	2,000	(210)	1,790
30,350.00	150.0	1,500	(210)	1,290
30,300.00	100.0	1,000	(210)	790
30,250.00	50.0	500	(210)	290
30,200.00	0.0	-	(210)	(210)
30,150.00	-50.0	(500)	(210)	(710)
30,100.00	-100.0	(1,000)	(210)	(1,210)
30,050.00	-150.0	(1,500)	(210)	(1,710)
30,000.00	-200.0	(2,000)	(210)	(2,210)
29,950.00	-250.0	(2,500)	(210)	(2,710)

ที่มา: สายงานวิจัย บล. เอเชีย พลัส



DW08 Top Pick: CPALL08C2301A ,CRC08C2212A

DW08 WATCH LIST

DW08	BID	GEAR	Decay (วัน/วัน)	DW08	BID	GEAR	Decay (วัน/วัน)
AOT08C2209A	0.10	12.8	3	MAJ08C2209A	0.04	10.7	6
AWC08C2212A	0.20	7.2	4	MEGA08C2209A	0.06	9.0	5
BANP08C2209A	0.08	8.3	5	MINT08C2301A	0.14	5.6	9
BBL08C2209A	0.05	14.4	5	PSL08C2301A	0.20	4.0	6
BCH08C2212A	0.16	7.0	5	PTTE08C2209A	0.13	9.9	2
BGRI08C2208A	0.13	10.1	3	RBF08C2301A	0.08	5.1	12
BPP08C2301A	0.13	6.4	8	RGL08C2301A	0.14	4.3	8
CBG08C2209A	0.09	9.9	3	SAWA08C2209A	0.06	10.0	5
CENT08C2209A	0.04	9.7	7	SCC08C2209A	0.04	18.2	5
CHG08C2212A	0.13	7.8	6	SCGP08C2212A	0.16	7.0	5
CK08C2209A	0.07	9.8	4	SIRI08C2212A	0.05	6.5	15
CPALL08C2301A	0.08	10.0	9	SPAL08C2212A	0.10	7.5	7
CPF08C2209A	0.09	12.3	4	STGT08C2212A	0.04	6.9	14
CRC08C2212A	0.11	7.3	7	SUPE08C2212A	0.09	3.9	12
DOHO08C2212A	0.02	9.8	20	SYNEX08C2301A	0.23	4.2	5
DTAC08C2212A	0.24	5.5	4	TQM08C2209A	0.07	7.9	4
EA08C2209A	0.05	10.1	5	TRUE08C2212A	0.37	4.7	3
EGCO08C2209A	0.26	8.8	1	BBL08P2209A	0.04	-10.2	5
EPG08C2212A	0.08	6.1	11	KBAN08P2209A	0.06	-11.5	4
ESSO08C2301A	0.14	4.8	11	SCB08P2209A	0.10	-8.3	3
FORTH08C2301A	0.35	3.0	4	TOP08P2209A	0.11	-7.7	2
JMART08C2301A	0.14	4.9	8	S5008C2209A	0.06	31.9	4
JMT08C2301A	0.46	4.0	3	S5008C2209B	0.13	25.1	3
KEX08C2301A	0.21	5.1	5	S5008P2209A	0.13	-18.9	2
LH08C2212A	0.09	7.7	8	S5008P2209B	0.24	-15.8	2
				SET5008P2209C	0.07	-21.6	3

ข้อมูลล่าสุด สำหรับ 9 สิงหาคม 2022



DW TUTOR

ยื่นเวลาศึกษา DW หลักปี
ให้เหลือเพียง
1 ชั่วโมง 25 นาที เท่านั้น !!

สแกนเรียนฟรีที่นี่



วิธีเลือก DW สำหรับมือใหม่

- เลือกตัวที่มีค่า Decay > 3 วัน ขึ้นไป
 - ✓ ยิ่งค่า จำนวนวันที่จะ Decay ในตารางยิ่งเยอะยิ่งดี เพราะจะทำให้ต้นทุนการถือครองถูกกว่าค่าเฉลี่ยตลาด
- เลือกตัวที่มีค่า Gear ในช่วง 4-8 เท่ากำลังดี
 - ✓ ยิ่งเกียร์แรง ถ้าถูกทางยิ่งทำให้พอร์ตโตได้ไว แต่สำหรับมือใหม่ที่มีโอกาสถูก-ผิดทางได้พอๆกัน เลือกค่าเกียร์ (อัตราทด) ในโซน 4-8 เท่า ถือว่าเหมาะ