

31 MAR 2022

## ASML Holdings (ASML US, ASML NA)

### Company Profile

บริษัททำธุรกิจวิจัยและพัฒนาเครื่องจักรพิมพ์ลายลงบนซิลิคอนเวเฟอร์ หรือเครื่องผลิตชิป (Lithography machine) โดยเป็นผู้ผลิตรายใหญ่ที่สุดในโลก ครองส่วนแบ่งทางการตลาดมากกว่า 90% ทั้งยังเป็นผู้ผลิตเครื่อง Extreme Ultraviolet (EUV) Lithography รายเดียวในโลก ซึ่งเป็นนวัตกรรมที่ล้ำสมัยยากที่ผู้ผลิตรายอื่นสามารถเทียบเคียงได้ โดยบริษัทเผยแพร่นี้มีความละเอียดเทียบเท่ากับการยิงแสงเลเซอร์จากดวงจันทร์ให้โดนเหรียญที่วางอยู่บนโลก

ราคาของเครื่องผลิตชิปที่สูงมาราว 6,000 ล้านบาทต่อเครื่อง ทำให้ผู้ผลิตชิปส่วนใหญ่ไม่มีกำลังซื้อที่เพียงพอ โดยลูกค้าของบริษัทเป็นผู้ผลิตชิปรายใหญ่เพียง 5 รายเท่านั้น ประกอบด้วย TSMC Samsung Intel Micron Technology และ SK Hynix ทั้งนี้สัดส่วน 3 ใน 4 ของรายได้มาจากการขายเครื่องผลิตชิป ซึ่งเครื่อง EUV Lithography ครองสัดส่วนรายได้มากที่สุดราว 35% ของรายได้รวม

### ต้นน้ำของบริษัทเทคโนโลยี

ผู้ผลิตชิปมีความจำเป็นต้องใช้เครื่องจักรพิมพ์ลายของ ASML ถือเป็นเทคโนโลยีตั้งต้นในการผลิตชิป ซึ่งบริษัทถือสิทธิผูกขาดในการผลิตจัดจำหน่ายเครื่อง EUV Lithography แต่เพียงผู้เดียว จุดเด่นคือ ลำแสง EUV มีความยาวเพียง 13.5 nanometers น้อยกว่าคลื่นที่ใช้ในเครื่องผลิตชิปทั่วไปถึง 14 เท่า เอื้อให้ผู้ผลิตชิปสามารถสร้างชิปที่มีขนาดเล็กและมีประสิทธิภาพสูงเนื่องจากสามารถพิมพ์ลายบนชิปได้ละเอียดมากกว่า ทั้งยังประหยัดพลังงาน ช่วยให้ผู้ผลิตชิปมีต้นทุนการผลิตที่น้อยลง

ข้อได้เปรียบนี้ หนุนราคาเครื่อง EUV Lithography ให้สูงขึ้นต่อเนื่องซึ่งราคาสูงที่สุดสูงกว่า 6,000 ล้านบาทต่อเครื่องแล้ว ซึ่งก็ไม่ทำให้ความต้องการถดถอยลง โดยยอดจองของเครื่อง EUV Lithography ในปี 2021 อยู่ที่ 78 เครื่อง เพิ่มขึ้นราว 3 เท่าจากปี 2020 ในขณะที่ปัจจุบันบริษัทสามารถส่งมอบเครื่องนี้ได้เพียงปีละ 40 เครื่องเท่านั้น

### ล้าไปกับเทรนด์ Digital Transformation

ชิปประมวลผลเป็นรากฐานของการเปลี่ยนผ่านสู่ยุคเทคโนโลยี 5G, IoT และ AI โดยทำหน้าที่เป็นสมองกลของระบบเครื่องใช้ไฟฟ้าไปจนถึงรถยนต์ หนุนความต้องการชิปประมวลผลเพิ่มขึ้นต่อเนื่อง ทำให้ความต้องการเครื่องผลิตชิปจาก ASML สูงขึ้นตาม โดยทาง ASML คาดว่ารายได้ปีนี้จะสามารถเติบโต 20% YoY จากการที่ลูกค้าซึ่งเป็นผู้ผลิตชิปเร่งเพิ่มกำลังการผลิตเพื่อแก้ปัญหาค่าใช้จ่ายและลงทุนอย่างหนักหน่วงในการพัฒนาชิปขนาดเล็กระหว่าง 2-5 nanometers เพื่อใช้สำหรับอุตสาหกรรมที่ซับซ้อนมากขึ้น

นอกจากนี้ บริษัทคาดว่าจะได้รับแรงสนับสนุนจากการลงทุนของหน่วยงานรัฐบาลต่างๆ อาทิ ยุโรปที่ต้นกฏหมาย European Chip Act หวังเพิ่มส่วนแบ่งทางการตลาดของอุตสาหกรรมชิปประมวลผลขึ้นห้าตัวสู่ 20% ภายในปี 2030 อัดงบลงทุนในบริษัทที่เกี่ยวข้องกว่า €43bn สอดคล้องกับรัฐบาลสหรัฐฯ อนุมัติงบลงทุน €52bn เพื่อเพิ่มกำลังการผลิตชิปประมวลผล

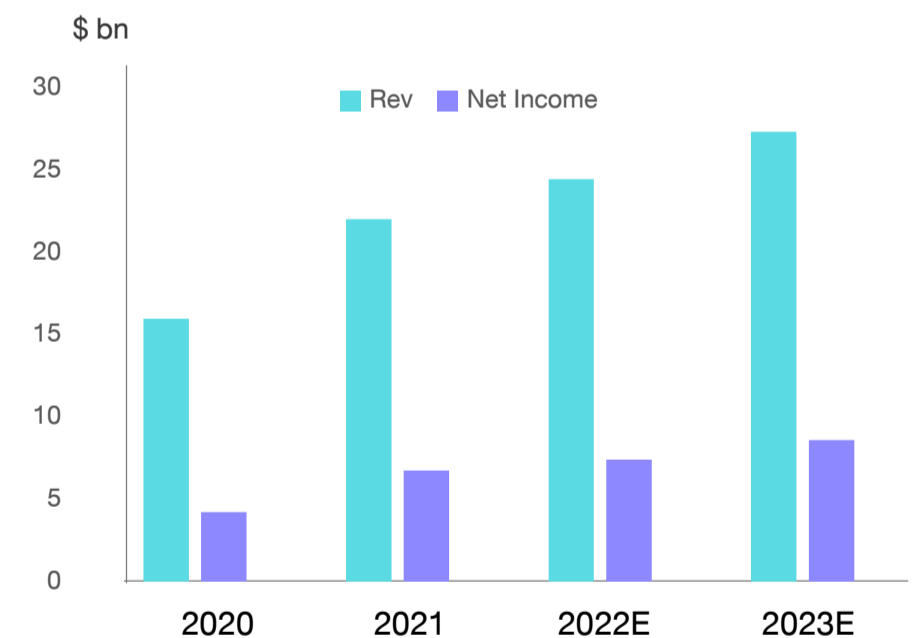


# ASML

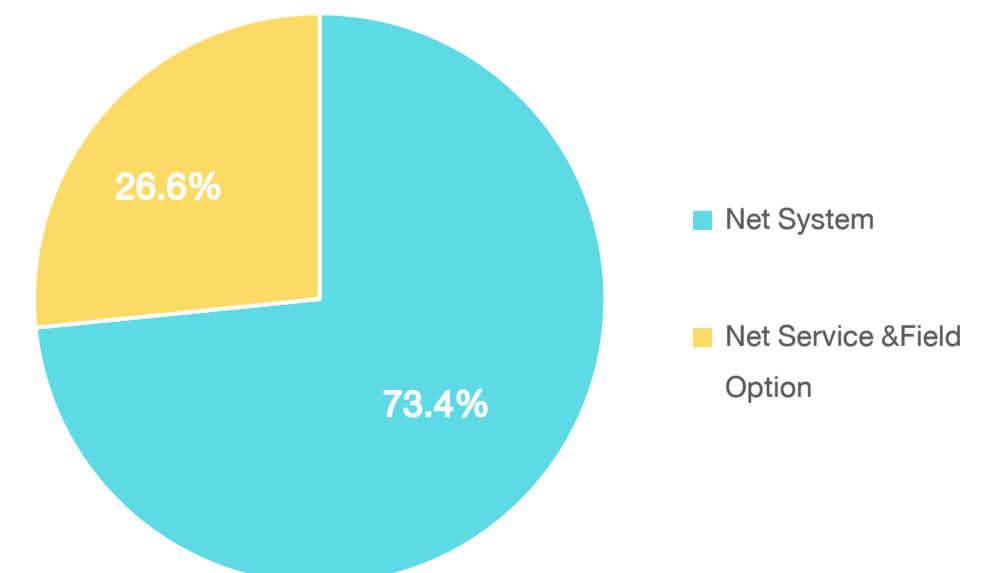
Last Price : €622.20, \$684.56  
 Cons. Target Price: €763.14 (+23%), \$842.29 (+23%)  
 Cons. Rating: **BUY**  
 Market Cap: €252.90bn, \$278.26bn  
 Stock Exchange: Euronext Amsterdam, NASDAQ

Key Information	21A	22E	23E
PE:	43.1x	37.0x	31.5x
EPS Growth:	68.9%	16.9%	17.6%
ROE:	75.4%	21.9%	-5.3%
Dividend Yield :	-	0.85	0.98

### Financials



### Revenue Breakdown



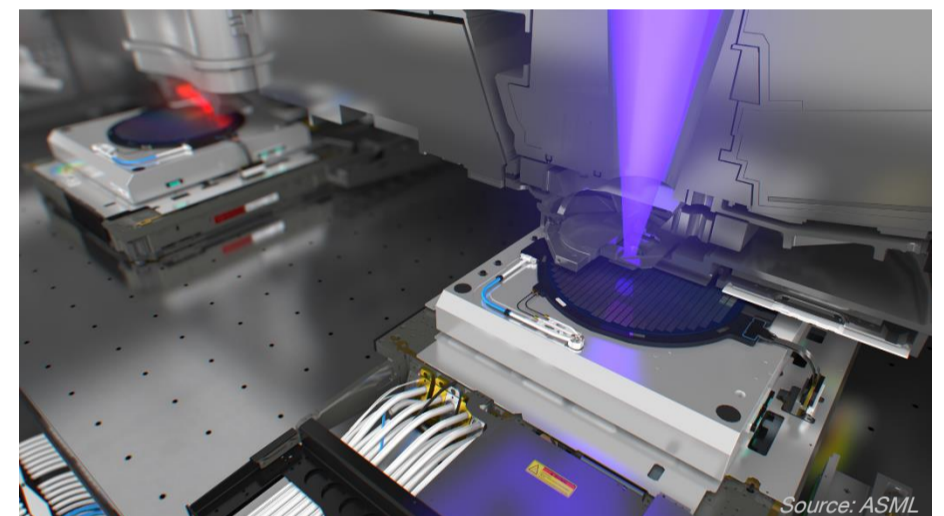
Source: Company Data, Bloomberg, Goldman Sachs Global Investment Research, Statista, Yahoo Finance as of 31/3/22

31 MAR 2022

## เทคโนโลยีก้าวหน้า เตรียมออกเครื่องพิมพ์ลายใหม่

บริษัทอยู่ระหว่างการพัฒนาเครื่องพิมพ์ลายที่มีความสามารถเหนือชั้นกว่าเครื่อง EUV Lithography ทั้งด้านความแม่นยำ การประหยัดพลังงาน และความรวดเร็วในการพิมพ์ เรียกว่าเครื่อง High-numerical aperture (high-NA) EUV Lithography ที่คาดว่าจะมีราคาแพงกว่า 11,000 ล้านบาทต่อเครื่อง ซึ่งราคาสูงกว่าเครื่องดั้งเดิมกว่าเท่าตัว โดยเครื่อง EUV Lithography ที่ล้ำสมัยที่สุดของบริษัทในปัจจุบันคือรุ่น NXE:3600D มีความสามารถในการพิมพ์ลายระดับ 13 nanometers และสามารถผลิตชิปได้ราว 160 ชิ้นต่อชั่วโมง ในขณะที่เครื่องพิมพ์ลายชนิดใหม่นี้ผลิตสามารถพิมพ์ลายบนแผ่นเวเฟอร์อย่างแม่นยำต่ำในระดับที่เล็กกว่ากว่า 8 nanometers ได้และสามารถผลิตชิปได้มากกว่า 200 ชิ้นต่อชั่วโมง

โดยยอดจองเครื่อง High-NA EUV lithography มีจำนวนรวม 6 เครื่องแล้ว โดยแบ่งเป็น 2 รุ่นได้แก่ รุ่น EXE:5000 ซึ่งเป็นเครื่องที่ใช้สำหรับการวิจัยพัฒนาเป็นหลัก โดยได้รับการจองครั้งแรกในปี 2018 มียอดจองทั้งสิ้น 5 เครื่อง ในขณะที่ รุ่น EXE:5200 ซึ่งเป็นเครื่องสำหรับการใช้ในการผลิตจำนวนมาก โดยมีผู้สั่งซื้อเพียงผู้เดียวในปัจจุบันคือ Intel คาดว่าจะเริ่มจัดส่งเหล่านี้ได้ในปี 2025



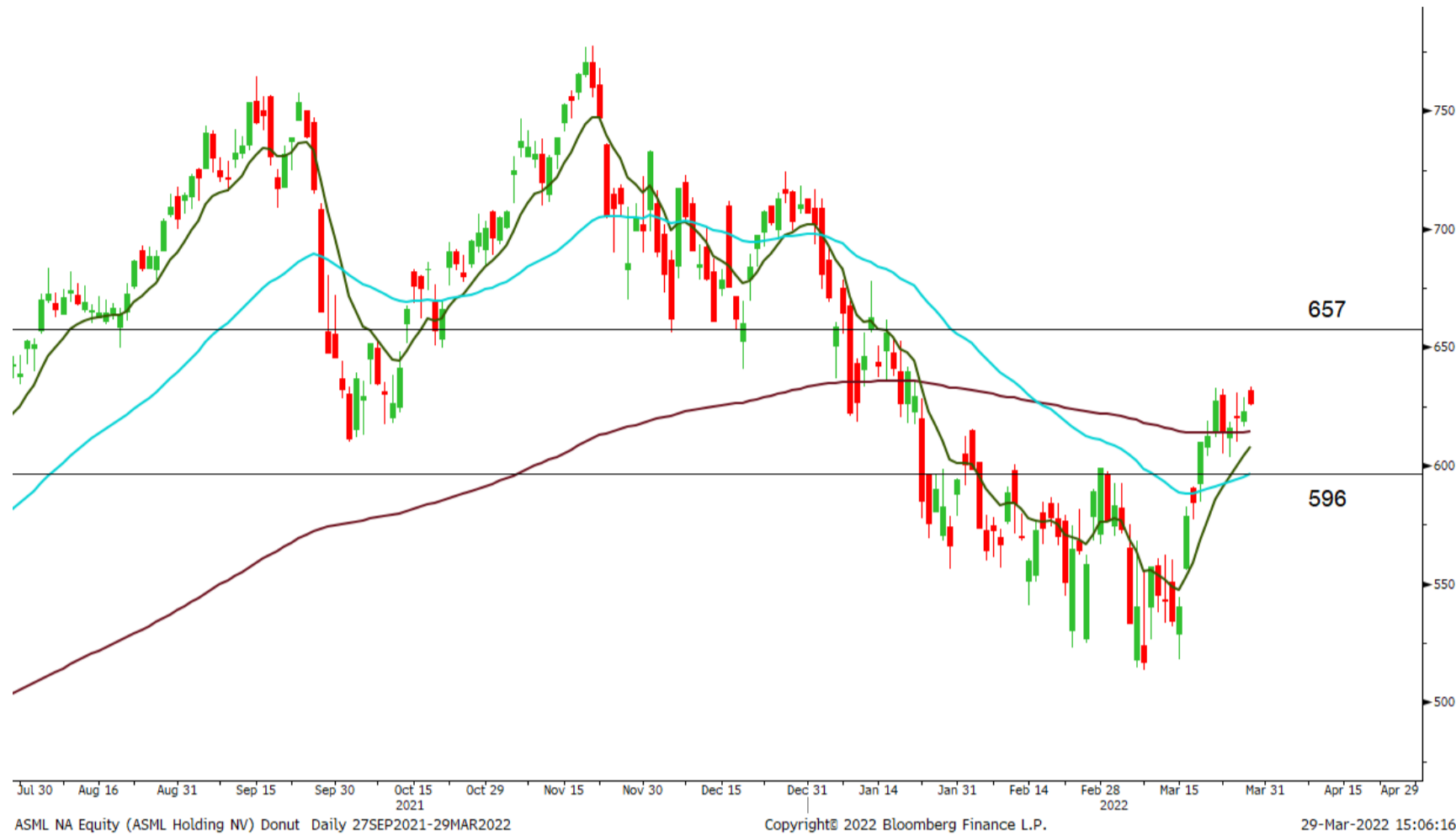
Source: Company Data, Bloomberg, Goldman Sachs Global Investment Research, Statista, Yahoo Finance as of 31/3/22



31 MAR 2022

## Technical View by ASP Research

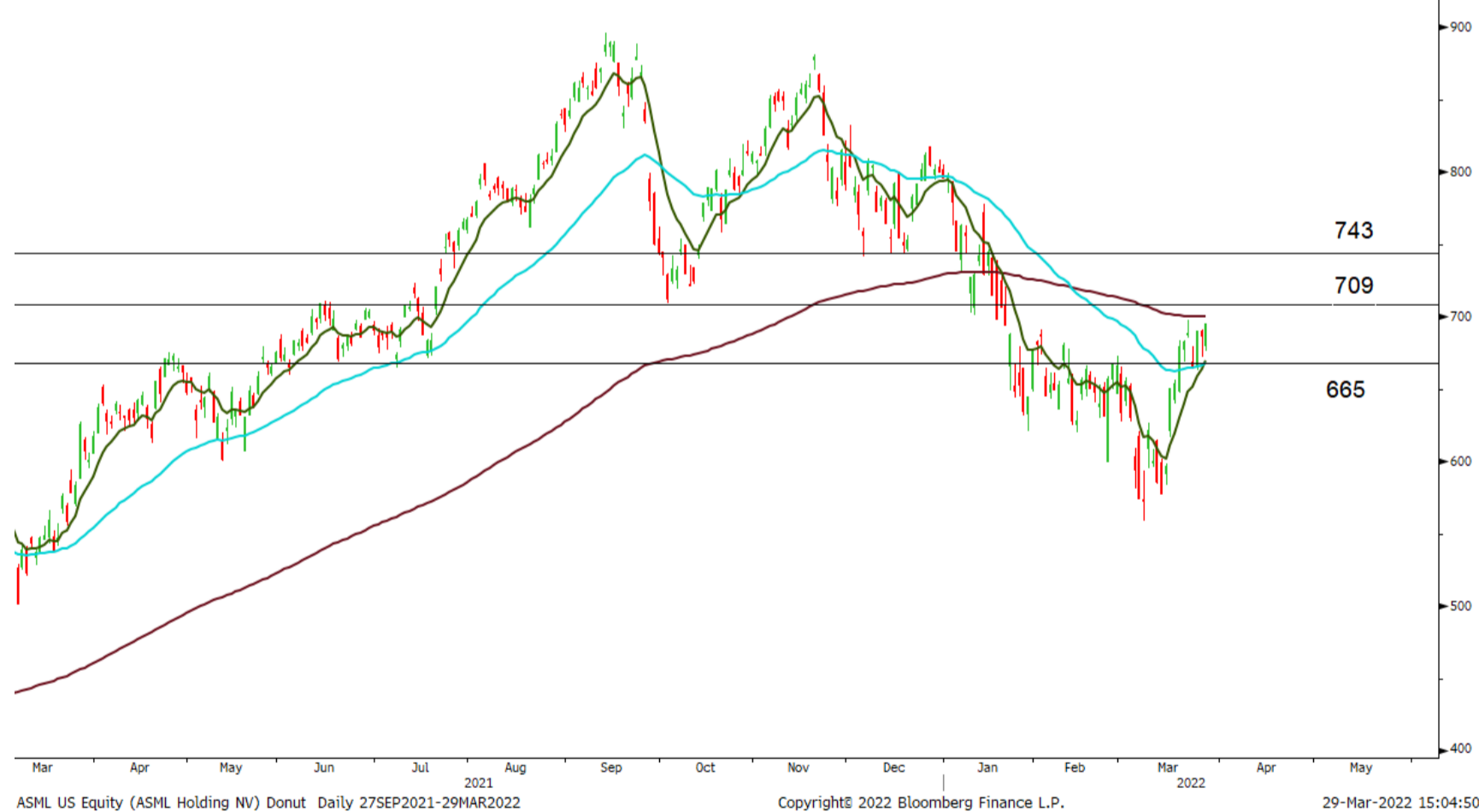
### ASML NA



ชาญชัย พันพานาทิก  
นักวิเคราะห์ปัจจัยพื้นฐานด้านตลาดทุน และทางเทคนิค  
เลขทะเบียนนักวิเคราะห์ : 064045

**Technical Comment:** สัญญาณบวจากการ Breakout EMA 200 วันบริเวณ €610 ได้ ขณะที่กรอบการเคลื่อนไหวประเมินไว้ที่ €596-€657

### ASML US



**Technical Comment:** แกว่งพักตัวในกรอบ \$665-\$709 จะมีสัญญาณไปต่อ เมื่อ Breakout \$709 โดยมีด่านถัดไปที่ \$743

### Disclaimer

ข้อมูลในเอกสารฉบับนี้ รวบรวมมาจากแหล่งข้อมูลที่น่าเชื่อถือ อย่างไรก็ตาม บริษัทหลักทรัพย์ เอเชีย พลัส จำกัด ไม่สามารถที่จะยืนยันหรือรับรองความถูกต้องของข้อมูลเหล่านี้ได้ ไม่ว่าประการใดๆ บทวิเคราะห์ในเอกสารนี้ จัดทำขึ้นโดยอ้างอิงหลักเกณฑ์ทางวิชาการเกี่ยวกับหลักการวิเคราะห์ และมีได้เป็นการชี้แนะ หรือเสนอแนะให้ซื้อหรือขายหลักทรัพย์ใดๆ การตัดสินใจซื้อหรือขายหลักทรัพย์ใดๆ ของผู้อ่าน ไม่ว่าจะเกิดจากการอ่านบทความในเอกสารนี้หรือไม่ก็ตาม ล้วนเป็นผลจากการใช้วิจารณญาณของผู้อ่าน โดยไม่มีส่วนเกี่ยวข้องหรือพันธะผูกพันใดๆ กับ บริษัทหลักทรัพย์ เอเชีย พลัส จำกัด ไม่ว่ากรณีใด