

18 สิงหาคม 2565

### SET50 FUTURES:

SET50 Index อยู่ในทิศทางปรับขึ้นจากแรงหนุนของ Fund Flow และการฟื้นตัวของเศรษฐกิจในประเทศ แนะนำ Trading S50U22 ในกรอบ 980-990 จุดและเปิด Long ที่กรอบล่าง

### SET50 OPTION:

สถานะ Long S50U22C975 ที่ 19 จุด (SET50=985) กำไร 3.5 จุดแนะนำถือต่อเป้าทำกำไร 29 จุด (SET50=995) และเลื่อน Stop Profit มาที่ทุนเพื่อปิดโอกาสขาดทุน คาด SET50 อยู่ในช่วงปรับขึ้น

### SINGLE STOCK FUTURES:

รอ Long KBANKU22 ที่ 152 บาท เป้าทำกำไร 156 บาท Cut Loss 1.5 บาท หนุนจากทิศทางดอกเบี้ยขาขึ้นและถูกเข้าคำนวณใน MSCI

แนะนำ Long MU22 บริเวณ 53.25 บาท เป้าทำกำไร 55.00 บาท และ Cut Loss 0.5 บาทจากทุน ได้ประโยชน์จากการเปิดกิจกรรมเศรษฐกิจในประเทศ

### GOLD FUTURES:

คงสถานะ Short GFQ22 ทุนเฉลี่ย 30260 บาท มีกำไรเพิ่มเป็น 490 บาท แนะนำถือต่อ ชัยบเป้าทำกำไร 29490 บาท (\$1750) และ Lock กำไรสูงขึ้นไป 400 บาท

### ภาพรวมการซื้อขาย SET50 INDEX

Symbol	Close	Chg	%Chg	Vol (Contracts)	OI (Contracts)	OI Chg (Contracts)
SET50	991.48	4.8	0.49%	n.a.	n.a.	n.a.
S50U22	985.7	4.70	0.48%	185,217	519,300	20,357
KBANKU22	153.6	3.25	2.16%	177	3,251	121
MU22	54.42	1.25	2.35%	11	606	(91)
GFQ22	29890	-50.00	-0.17%	26	238	(3)

ที่มา : สายงานวิจัย บล. เอเชีย พลัส

SET50 Index Futures / Option	P.3
Single Stock Futures	P.6
Gold Futures	P.8

\*ภายใต้สภาวะที่ตลาดเผชิญกับความผันผวนสูง ทำให้การปรับกลยุทธ์ใน Derivative Talk ต้องดำเนินการได้อย่างรวดเร็วขึ้น ฝ่ายวิจัย จึงเพิ่มช่องทางติดตามคำแนะนำกลยุทธ์การซื้อขายระหว่างวันทำการผ่าน 2 ช่องทาง เพื่อให้นักลงทุนสามารถปรับเปลี่ยนกลยุทธ์ ได้มีประสิทธิภาพมากยิ่งขึ้น คือ

\* แอปพลิเคชัน “ASP Smart”



\* Telegram “Asia plus group”

Follow now



Asia Plus Group

### RESEARCH DIVISION

บริษัทหลักทรัพย์ เอเชีย พลัส

เกศศักดิ์ ทวีธีระ-สสส

นักวิเคราะห์ปัจจัยพื้นฐานด้านตลาดทุน และ-ทางเทคนิค  
เลขทะเบียนนักวิเคราะห์: 004132

ประสิทธิ์ รัตนกิจกมล, CISA, CFA

นักวิเคราะห์ปัจจัยพื้นฐานด้านตลาดทุน และ-ด้านเทคนิค  
เลขทะเบียนนักวิเคราะห์: 025917

นวลพรรณ น้อยรัชชกุล

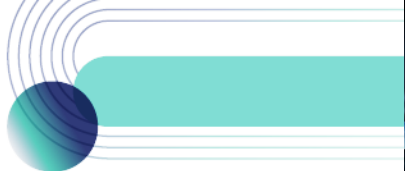
นักวิเคราะห์ปัจจัยพื้นฐานด้านตลาดทุน และ-ด้านเทคนิค  
เลขทะเบียนนักวิเคราะห์: 019994

ชาญชัย พันพานาภิก

นักวิเคราะห์ปัจจัยพื้นฐานด้านตลาดทุน และ-ทางเทคนิค  
เลขทะเบียนนักวิเคราะห์: 064045

ธนัฐธ เกิดเนตร

ผู้ช่วยนักวิเคราะห์



### สถานะของนักลงทุน

	All Futures Long(Short) Position : Contract			Accumulated Long(Short)		
	Long	Short	Net	2 Days	1 Weeks	1 Months
Institution	131,377	114,004	17,373	34,273	49,965	-21,448
Foreign	125,245	99,505	25,740	1,492	33,618	198,384
Retail	186,544	229,657	-43,113	-35,765	-83,583	-176,936

	SET50 Futures Long(Short) Position : Contract			Accumulated Long(Short)		
	Long	Short	Net	2 Days	1 Weeks	1 Months
Institution	39,348	38,276	1,072	1,043	5,423	-13,060
Foreign	90,705	71,417	19,288	11,319	39,985	206,901
Retail	84,510	104,870	-20,360	-12,362	-45,408	-193,841

	Single Stock Futures Long(Short) Position : Contract			Accumulated Long(Short)		
	Long	Short	Net	2 Days	1 Weeks	1 Months
Institution	85,405	67,888	17,517	40,359	77,564	20,252
Foreign	22,007	14,211	7,796	-6,185	-1,806	-33,903
Retail	64,739	90,052	-25,313	-34,174	-75,758	13,651

	Metal Futures Long(Short) Position : Contract			Accumulated Long(Short)		
	Long	Short	Net	2 Days	1 Weeks	1 Months
Institution	3,285	3,045	240	153	-2,911	590
Foreign	12,089	13,612	-1,523	-3,695	-4,662	23,267
Retail	15,906	14,623	1,283	3,542	7,573	-23,857

	Call Option Long(Short) Position : Contract			Accumulated Long(Short)		
	Long	Short	Net	2 Days	1 Weeks	1 Months
Institution	185	72	113	-188	313	593
Foreign	312	166	146	-70	154	101
Retail	2,618	2,877	-259	258	-467	-694

	Put Option Long(Short) Position : Contract			Accumulated Long(Short)		
	Long	Short	Net	2 Days	1 Weeks	1 Months
Institution	38	75	-37	24	2,131	5,153
Foreign	127	99	28	91	-222	2,097
Retail	4,397	4,388	9	-115	-1,909	-7,250



### SET50 OVERVIEW

การรายงาน FED Minutes เดือน ก.ค. สำคัญยิ่งเป็นการส่งสัญญาณการปรับขึ้นดอกเบี้ยเพื่อสกัดเงินเฟ้อ แต่เปิดช่องชะลออัตราดอกเบี้ยโดยจะพิจารณาควบคู่ไปกับตัวเลขเศรษฐกิจที่ออกมา ภายใต้สถานการณ์ปัจจุบันที่ทิศทางเงินเฟ้อฯมีแนวโน้มผ่านจุด Peak ไปแล้ว ส่งผลให้นักลงทุนเชื่อว่าการปรับขึ้นดอกเบี้ยฯได้ผ่านจุดเร่งตัวสูงสุด สะท้อนจากคาดการณ์การประชุม FED เดือน ก.ย. จะปรับขึ้นดอกเบี้ย 0.5% มาที่ 3% ด้วยความน่าจะเป็น 64.5% จึงมองเป็นบวกต่อทิศทาง Fund Flow ที่มีแนวโน้มจะไหลเข้าสู่สินทรัพย์เสี่ยงมากขึ้น โดยเฉพาะตลาดหุ้นบ้านเราที่มีจุดเด่นในส่วนของเศรษฐกิจในประเทศที่มีแนวโน้มฟื้นตัวสวนทางกับต่างประเทศที่เสี่ยงเข้าสู่ Recession ประกอบกับทิศทางกำไรบริษัทจดทะเบียนที่มีแนวโน้มเติบโตตามการเปิดกิจกรรมเศรษฐกิจในประเทศเป็นแรงหนุนสำคัญที่ทำให้ SET50 Index ยังอยู่ภายใต้แนวโน้มปรับขึ้นประเมินกรอบการเคลื่อนไหวของวันที่ 985-995 จุด

### SET50 INDEX FUTURES

**Direction Trading:** SET50 Index อยู่ในทิศทางปรับขึ้นจากแรงหนุนของ Fund Flow และการฟื้นตัวของเศรษฐกิจในประเทศ แนะนำ Trading S50U22 ในกรอบ 980-990 จุด และเปิด Long ที่กรอบล่าง

**Spread Trading:** นักลงทุนน่าจะเปิดสถานะ Long Spread S50U22Z22 ได้ที่ -1.60 จุด อยู่บริเวณทุน แนะนำถือต่อเพื่อคาดหวัง Spread ระหว่าง S50Z22 ลบด้วย S50U22 จะลู่เข้าค่าทางทฤษฎีที่ 2.53 จุด

**SET50 Option:** สถานะ Long S50U22C975 ที่ 19 จุด (SET50=985) กำไร 3.5 จุด แนะนำถือต่อเข้าทำกำไร 29 จุด (SET50=995) และเลื่อน Stop Profit มาที่ทุนเพื่อปิดโอกาสขาดทุน คาด SET50 อยู่ในช่วงปรับขึ้น

### S50U22 (30 MIN CHART)



	แนวรับ	แนวต้าน
SET50	985	995
S50U22	980	990

\* ภายใต้สภาวะที่ตลาดเผชิญกับความผันผวนสูง ฝ่ายวิจัยจึงเพิ่มช่องทางติดตามคำแนะนำกลยุทธ์การซื้อขายระหว่างวันผ่าน 2 ช่องทาง คือ

\* แอปพลิเคชัน "ASP Smart"



\* Telegram "Asia plus group"

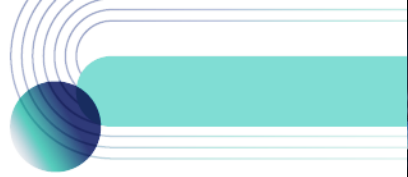
Follow now



Asia Plus Group

### TECHNICAL COMMENT

S50U22 ระยะสั้นติดแนวต้านบริเวณ 985/990 จุด แต่หากยืนเหนือ 980 จุด ยังมองแนวโน้มหลักยังเป็น Sideway Up มองกรอบการเคลื่อนไหวที่ 980-990 จุด



ที่มา: สายงานวิจัย บล. เอเชีย พลัส

	Last	1Yr Hist. Volatility	2Week Hist. Volatility
SET50 Index	991.48	12.04731	4.999997

### Call Option

	Premium	Chg	Break Even	Intrinsic Value	Time Value	All-in-Premium	Theory Price	Volume	Open Interest	Implied Volatility	Delta	Effective Gearing	Time Decay
S50U22C1050	0.70	0.00	> 1050.7	0.00	0.70	5.97%	0.90	155	6883	10.79	0.05	66.18	0.1
S50U22C1025	2.50	0.30	> 1027.5	0.00	2.50	3.63%	3.32	839	9306	10.33	0.14	55.99	0.0
S50U22C1000	8.90	1.00	> 1008.9	0.00	8.90	1.76%	9.52	1042	8912	10.88	0.36	40.07	0.0
S50U22C975	22.50	2.70	> 997.5	16.48	6.02	0.61%	21.52	558	7084	12.15	0.61	26.97	0.0
S50U22C950	41.40	4.30	> 991.4	41.48	#N/A	#N/A	39.63	301	4494	13.41	0.79	19.00	0.0

### Put Option

	Premium	Chg	Break Even	Intrinsic Value	Time Value	All-in-Premium	Theory Price	Volume	Open Interest	Implied Volatility	Delta	Effective Gearing	Time Decay
S50U22P1050	60.60	-4.70	< 989.4	58.52	2.08	-0.21%	64.53	0	247	#N/A	#N/A	-1.00	-16.36
S50U22P1025	41.80	-4.70	< 983.2	33.52	8.28	-0.84%	41.97	1	280	11.02	-0.84	-19.84	0.0
S50U22P1000	23.00	-3.10	< 977	8.52	14.48	-1.46%	23.19	250	1210	11.13	-0.63	-27.19	0.0
S50U22P975	11.80	-2.10	< 963.2	0.00	11.80	-2.85%	10.22	1447	5193	12.53	-0.38	-32.31	0.0
S50U22P950	5.70	-1.00	< 944.3	0.00	5.70	-4.76%	3.35	1109	6142	13.90	-0.21	-36.21	0.0

ที่มา: สายงานวิจัย บล. เอเชีย พลัส

## ภาพรวมการซื้อขาย SET50 INDEX

UNDERLYING	Close	Chg	%Chg	ผลการซื้อขาย
SET50	991.48	4.80	0.48%	17/8/22

Symbol	Settle	Chg	%Chg	Vol.	OI	OI Chg
S50N22	950.67	0.0	0.0%	72	538	0
S50Q22	989.50	3.2	0.3%	19	218	-4
S50U22	985.70	4.7	0.5%	185,217	519,300	20,357
S50Z22	984.10	4.4	0.4%	23,119	60,742	1,715
S50H23	977.50	4.2	0.4%	3,479	15,286	544
S50M23	972.30	4.1	0.4%	2,720	5,611	153

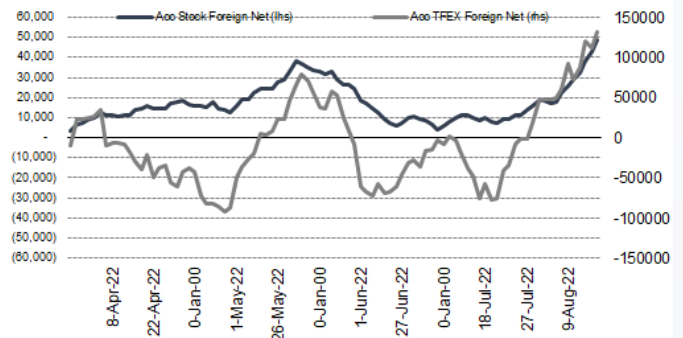
SET50 Futures Long(Short) : สัญญา	สะสม Long(Short)		
	Long	Short	Net
สถาบัน	39,348	38,276	1,072
ต่างชาติ	90,705	71,417	19,288
รายย่อย	84,510	104,870	-20,360

	2 วัน	2 สัปดาห์	1 เดือน
สถาบัน	1,043	1,530	-13,060
ต่างชาติ	11,319	86,057	206,901
รายย่อย	-12,362	-87,587	-193,841

ที่มา: สายงานวิจัย บล. เอเชีย พลัส

## ความสัมพันธ์สถานะของนักลงทุนต่างประเทศ ในตราสารทุน และ SET50 FUTURES



ที่มา: สายงานวิจัย บล. เอเชีย พลัส

## คาดการณ์ SPREAD ณ สิ้นเดือนจาก ASPS MODEL

	เป้าหมาย Spread ซีรียโกล - ซีรียโกล					
	S50J21	S50K21	S50M21	S50N21	S50Q21	S50U21
	ณ 29 เม.ย.64	ณ 28 พ.ค.64	ณ 29 มิ.ย.64	ณ 29 ก.ค.64	ณ 30 ส.ค.64	ณ 29 ก.ย.64
S50J21						
S50K21	-1.68					
S50M21	-1.28	0.40				
S50N21	-1.16	0.53	0.13			
S50Q21	-5.13	-3.62	-4.02	-4.15		
S50U21	-5.81	-4.13	-4.53	-4.66	-0.51	

\*สมมติฐานอัตราดอกเบี้ยนโยบายระหว่าง มิ.ย. - ก.ย. 64 เท่ากับ 0.5%

ที่มา: สายงานวิจัย บล. เอเชีย พลัส

## SET50 ที่ระดับค่า PER ต่างๆ

SET 50 Sensitivity	ม.ค. 65E	มี.ค. 65E	เม.ย. 65E	พ.ค. 65E	มิ.ย. 65E	ก.ย. 65E	ธ.ค. 65E
(ค่า)							
PER 20	933	952	961	971	980	1,008	1,036
PER 20.5	957	976	985	995	1,005	1,033	1,062
PER 21	980	1,000	1,009	1,019	1,029	1,058	1,088
PER 21.5	1,003	1,023	1,033	1,043	1,054	1,084	1,114
PER 22	1,027	1,047	1,057	1,068	1,078	1,109	1,140
PER 22.5	1,050	1,071	1,082	1,092	1,103	1,134	1,166
PER 23	1,073	1,095	1,106	1,116	1,127	1,159	1,191
PER 23.5	1,097	1,119	1,130	1,141	1,152	1,184	1,217

ที่มา: สายงานวิจัย บล. เอเชีย พลัส





### SINGLE STOCK FUTURES

#### Long KBANKU22

ธีมดอกเบี๊ยงขาขึ้น กอปรกับเป็น ธ.พ. ที่ได้รับประโยชน์มากสุดในกลุ่มฯ หากเศรษฐกิจฟื้นตัวบวกต่อคุณภาพลูกหนี้กลุ่ม SME ขณะที่คุณภาพสินทรัพย์ แม้ในช่วงเศรษฐกิจกำลังฟื้นตัวยังมีความเสี่ยง แต่เชื่อว่าประมาณการสะท้อนความเสี่ยงส่วนใหญ่แล้ว ราคาหุ้นมี PBV ซื้อขายที่ 0.67 เท่า และ PER ราว 8 เท่า ในระยะสั้นมีแรงหนุนเพิ่มจากการถูกเข้าค่านวนในดัชนี MSCI มีผลราคาปิด 31 ส.ค.65

ภาพทางเทคนิค จังหวะฟื้นตัวสนับสนุนด้วยเส้น EMA 10 วัน พร้อมล่าสุดปิดเป็นแท่งเทียนเงาล่างยาว สะท้อน Downside ที่จำกัด โดยมีเป้าหมายทำกำไรอยู่บริเวณ 153.00 บาท

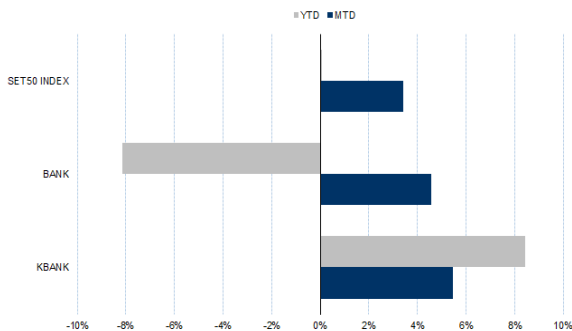
#### กลยุทธ์การลงทุน

ปรับจุดเข้า Long KBANKU22 ไปที่ 152 บาท เป้าทำกำไร 156.00 บาทและ Cut Loss 1.50 บาทจากทุน

Future							Underlying			
Future	Settle Price	Basis	Vol	OI	OI Change	Leverage	Upside	PER 65F	PBV 65F	EPS GROWTH 65F
KBANKU22	153.60	0.22	937	1048	1	11.80	24.73%	8.98	0.76	-

ที่มา: สายงานวิจัย บล. เอเชีย พลัส

#### HISTORICAL PRICE



ที่มา: สายงานวิจัย บล. เอเชีย พลัส

#### คำนวณกำไรขาดทุนของ STOCK FUTURES



ที่มา: สายงานวิจัย บล. เอเชีย พลัส

# DERIVATIVE TALK

กลยุทธ์การลงทุนอนุพันธ์

BY RESEARCH DIVISION





### Long MU22

พัฒนาการกำไรในเชิง YoY รายไตรมาสและปี 2566 กลับสู่ระดับ 70% ของ Pre-COVID ตามการ Recovery ของเศรษฐกิจไทย กอปรกับโครงสร้างทางการเงินเป็น Net Cash ราว 7.9 พันล้านบาท พร้อมต่อยอดการเติบโตผ่าน M&A ด้านราคาหุ้น M ยัง Laggard หุ้น Reopening อื่น Upside 15.40% Dividend yield 2.1%

ภาพทางเทคนิค เปิด Gap Up ยืนเหนือ EMA 200 วัน สนับสนุนด้วยเส้น EMA 10 วัน บ่งชี้แรงซื้อเข้าหนุนแบบมีนัยสำคัญ ประเมินแนวต้านถัดไปไว้ที่ 55.00 บาท

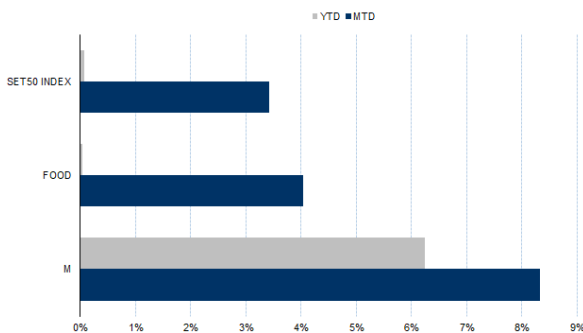
### กลยุทธ์การลงทุน

แนะนำ Long MU22 บริเวณ 53.25 บาท เป้าทำกำไร 55.00 บาท และ Cut Loss 0.50 บาทจากทุน

Future						Underlying				
Future	Settle Price	Basis	Vol	OI	OI Change	Leverage	Upside	PER 65F	PBV 65F	EPS GROWTH 65F
MU22	54.42	-0.06	91	573	0		24.14%	27.73	3.60	1231.22%

ที่มา: สายงานวิจัย บล. เอเชีย พลัส

### HISTORICAL PRICE



ที่มา: สายงานวิจัย บล. เอเชีย พลัส

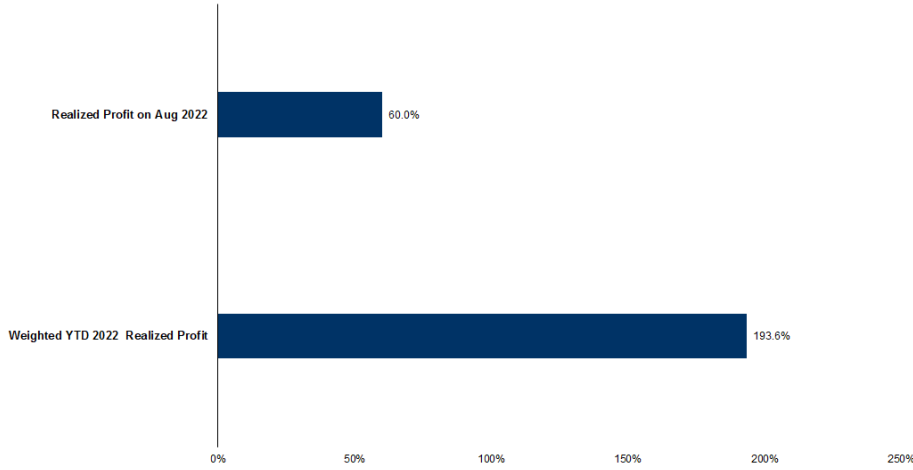
### TECHNICAL CHART



ที่มา: สายงานวิจัย บล. เอเชีย พลัส



### TRACKING PERFORMANCE



หมายเหตุ: การคำนวณผลตอบแทนจะใช้ราคาเปิดในวันแนะนำเป็นต้นทุน เทียบกับราคาปิดล่าสุด เป็นผลตอบแทนสะสมจนกว่าจะถึงวันที่ฝ่ายวิจัยแนะนำให้ปิดสถานะทำกำไรหรือตัดขาดทุน

ที่มา: สายงานวิจัย บล. เอเชีย พลัส

### TOP 20 MOST ACTIVE VOLUME

	Future	Settle Price	Basis	Vol	OI	OI Change	Leverage	Resistance	Support
1	SIRIU22	1.01	0.01	23956	1072	7	9	1.05	1.01
2	MAJORU22	21.37	-0.33	3704	580	100	9	20.13	19.29
3	KTCU22	56.90	0.15	3521	1341	0	17	60.88	57.27
4	AAVU22X	2.85	-0.05	2309	500	0	8	2.80	2.71
5	TUU22	16.57	-0.03	2124	1	600	9	17.30	16.24
6	CHGU22	3.77	0.05	2087	3	0	14	3.85	3.75
7	ORIU22	10.04	0.04	2015	5183	0	10	10.42	9.87
8	BHU22	179.35	-0.65	1635	330	-80	16	190.41	182.40
9	BCHU22	18.70	-0.10	1561	7082	100	15	20.09	19.64
10	CPALLU22	62.20	-0.05	1260	1240	170	14	61.92	60.74
11	BAMU22	17.40	0.00	1133	2018	200		18.23	17.08
12	PTTU22	34.23	-0.27	1064	1044	900	10	36.92	34.80
13	SUPERU22	0.76	0.02	1064	29622	11000	5	0.77	0.75
14	WHAU22	3.08	0.00	1043	16581	1000	7	3.24	3.08
15	SPRCU22	12.13	0.03	1014	6015	1033	10	11.89	11.18
16	BTSU22	8.45	-0.10	1009	3508	0	8	8.56	8.40
17	BCPU22	30.59	-0.66	1006	202	300	12	30.77	29.17
18	AMATAU22	18.30	-0.10	1005	\	0	11	19.50	18.28
19	SU22	1.93	0.01	1000	1000	0	10	1.92	1.90
20	EAU22	81.70	-0.30	944	20452	303	14	86.31	82.09

ที่มา: สายงานวิจัย บล. เอเชีย พลัส





### GOLD FUTURES

ราคาทองคำตลาดสหรัฐเมื่อคืน ปรับลดลง 14.2 เหรียญฯ หรือ 0.8% ปิดที่ 1,761 เหรียญฯ โดยมีแรงกดดันต่อเนื่องจากการติดตัวของอัตราผลตอบแทนพันธบัตรสหรัฐ 10 ปี สู่ 2.899% และการแข็งค่าของค่าเงินดอลลาร์ หลังรายงานประชุมธนาคารกลางสหรัฐ (เฟด) ระบุถึงความมุ่งมั่นของเฟดที่จะเดินหน้าปรับขึ้นอัตราดอกเบี้ย เพื่อลดเงินเฟ้อสู่ระดับที่สามารถควบคุมได้ หนุนให้ Dollar Index ขยับขึ้น 0.18% ปิดที่ 106.67 จุด โดยวันนี้และพรุ่งนี้ ทางสหรัฐจะมีรายงานตัวเลขเศรษฐกิจสำคัญ เช่น จำนวนผู้ขอรับสวัสดิการว่างงานรายสัปดาห์, ยอดขายบ้านมือสอง และดัชนีภาคการผลิต ฯลฯ

### กลยุทธ์การลงทุน

ราคาทองคำ GFQ22 เมื่อคืนลดลง 140 บาท ปิดที่ 29,770 บาท (1,772 เหรียญฯ) สูงกว่าราคาทองคำตลาด spot ล่าสุดที่เคลื่อนไหวบริเวณ 1,765-1,766 เหรียญฯ คาดราคา GFQ22 วันนี้จะอยู่ในกรอบ 29,600-30,000 บาท ฝ่ายวิจัยคงแนะนำให้นักลงทุนที่มีสถานะ Short GFQ22 ต้นทุนเฉลี่ย 30,260 บาท และปัจจุบันมีกำไรเพิ่มเป็น 490 บาท ถือสถานะไว้ต่อไป โดยมีเป้าหมายกำไรที่ 1,750 เหรียญฯ หรือ 29,490 บาท และขยับจุด stop profit ไว้ที่ 29,860 บาท เพื่อ Lock กำไรขั้นต่ำเพิ่มเป็น 400 บาทจากทุน ป้องกันความเสี่ยงหากราคาทองคำเคลื่อนไหวผิดจากคาด

### เทคนิควัด GOLD SPOT



ที่มา: สายงานวิจัย บล. เอเชีย พลัส

### Gold Futures

FUTURES	Last	Chg	%Chg	Vol	OI	OI Chg
GFQ22	29,770	-120	-0.40	92	196	-17
GFV22	29,850	-80	-0.27	43	148	13
GFZ22	29,850	-150	-0.50	35	28	13

### Mini Gold Futures

	Last	Chg	%Chg	Vol	OI	OI Chg
GF10Q22	29,840	-50	-0.17	4,304	6,651	-289
GF10V22	29,890	-30	-0.10	3,480	3,702	255
GF10Z22	29,920	-50	-0.17	893	1,453	-50

ที่มา: สายงานวิจัย บล.เอเชีย พลัส

หมายเหตุ : ราคาปิดของ Gold Futures (Night Session) Settle ณ เวลา 22.00 น. และปริมาณการซื้อขายเกิดขึ้นในช่วงเวลา 19.30-22.30 น.



### GOLD TECHNICAL

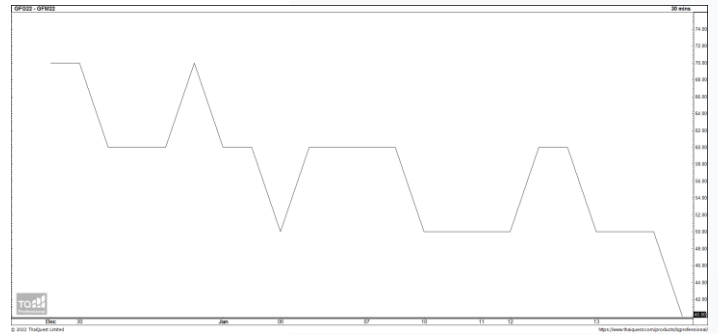
ทิศทางราคาทองคำ Bullish Breakout ขึ้นเหนือเส้น EMA 10 วัน สะท้อนแรงซื้อเข้าหนุน พร้อมแท่งเทียนทำจังหวะ Higher Low เป็นสัญญาณบวกทางเทคนิค คาดกรอบการเคลื่อนไหวในระยะนี้อยู่ที่ \$1750-\$1800

#### การแปลงราคาทองคำให้เป็นบาท

	FX ( บาท/ USD )				
	35.00	35.25	35.50	35.75	36.00
1,650	27,450	27,646	27,842	28,038	28,235
1,680	27,949	28,149	28,349	28,548	28,748
1,710	28,448	28,652	28,855	29,058	29,261
1,740	28,948	29,154	29,361	29,568	29,775
1,770	29,447	29,657	29,867	30,078	30,288
1,800	29,946	30,160	30,373	30,587	30,801
1,830	30,445	30,662	30,880	31,097	31,315
1,860	30,944	31,165	31,386	31,607	31,828
1,890	31,443	31,668	31,892	32,117	32,341

ที่มา: สายงานวิจัย บล. เอเชีย พลัส

#### SPREAD ระหว่าง GFJ22 – GFQ22



ที่มา: สายงานวิจัย บล. เอเชีย พลัส

#### คำนวณกำไรขาดทุนของ GOLD FUTURES

นิลกองทุนรายย่อย				
(ค่าธรรมเนียม 490.10 บาท/สัญญา/ข้าง)				
ราคาปิด future	เปลี่ยนแปลง	กำไร (ขาดทุน)	ค่าธรรมเนียม+ VAT (บาท)	กำไร (ขาดทุน)สุทธิ
30,020.00	250.0	12,500	(1,049)	11,451
29,970.00	200.0	10,000	(1,049)	8,951
29,920.00	150.0	7,500	(1,049)	6,451
29,870.00	100.0	5,000	(1,049)	3,951
29,820.00	50.0	2,500	(1,049)	1,451
<b>29,770.00</b>	<b>0.0</b>	<b>-</b>	<b>(1,049)</b>	<b>(1,049)</b>
29,720.00	-50.0	(2,500)	(1,049)	(3,549)
29,670.00	-100.0	(5,000)	(1,049)	(6,049)
29,620.00	-150.0	(7,500)	(1,049)	(8,549)
29,570.00	-200.0	(10,000)	(1,049)	(11,049)
29,520.00	-250.0	(12,500)	(1,049)	(13,549)

ที่มา: สายงานวิจัย บล. เอเชีย พลัส

#### คำนวณกำไรขาดทุนของ MINI GOLD FUTURES

นิลกองทุนรายย่อย				
(ค่าธรรมเนียม 98.10 บาท/สัญญา/ข้าง)				
ราคาปิด future	เปลี่ยนแปลง	กำไร (ขาดทุน)	ค่าธรรมเนียม+ VAT (บาท)	กำไร (ขาดทุน)สุทธิ
30,090.00	250.0	2,500	(210)	2,290
30,040.00	200.0	2,000	(210)	1,790
29,990.00	150.0	1,500	(210)	1,290
29,940.00	100.0	1,000	(210)	790
29,890.00	50.0	500	(210)	290
<b>29,840.00</b>	<b>0.0</b>	<b>-</b>	<b>(210)</b>	<b>(210)</b>
29,790.00	-50.0	(500)	(210)	(710)
29,740.00	-100.0	(1,000)	(210)	(1,210)
29,690.00	-150.0	(1,500)	(210)	(1,710)
29,640.00	-200.0	(2,000)	(210)	(2,210)
29,590.00	-250.0	(2,500)	(210)	(2,710)

ที่มา: สายงานวิจัย บล. เอเชีย พลัส



### DW08 Top Pick: CENT08C2209A ,AOT08C2209A

#### DW08 WATCH LIST

DW08	BID	GEAR	Decay (วัน/หุ้น)
AOT08C2209A	0.10	12.2	3
AWC08C2212A	0.24	7.0	3
BANP08C2209A	0.11	7.9	4
BBL08C2209A	0.05	14.0	5
BCH08C2212A	0.16	6.9	5
BGRI08C2208A	0.14	10.2	3
BPP08C2301A	0.13	6.3	8
CBG08C2209A	0.08	10.2	3
CENT08C2209A	0.04	10.5	6
CHG08C2212A	0.12	8.3	6
CK08C2209A	0.07	10.5	4
CPALL08C2301A	0.08	10.5	9
CPF08C2209A	0.15	11.2	3
GRC08C2212A	0.11	7.4	7
DOHO08C2212A	0.02	8.9	21
DTAC08C2212A	0.21	5.7	4
EA08C2209A	0.05	9.8	5
EGC08C2209A	0.28	8.8	1
EPG08C2212A	0.10	5.7	10
ESS008C2301A	0.19	4.6	9
FORTH08C2301A	0.40	3.0	4
JMART08C2301A	0.15	5.0	7
JMT08C2301A	0.45	4.1	3
KEX08C2301A	0.21	5.3	5
LH08C2212A	0.09	7.8	8

DW08	BID	GEAR	Decay (วัน/หุ้น)
MAJO08C2209A	0.04	9.9	6
MEGA08C2209A	0.06	8.2	5
MINT08C2301A	0.14	5.6	9
PSL08C2301A	0.21	4.1	6
PTTE08C2209A	0.14	10.1	2
RBF08C2301A	0.07	5.2	13
RCL08C2301A	0.14	4.3	8
SAWA08C2209A	0.04	9.8	6
SCG08C2209A	0.03	16.4	8
SCGP08C2212A	0.17	7.0	5
SIRI08C2212A	0.05	6.3	15
SPAL08C2212A	0.12	6.9	6
STGT08C2212A	0.04	6.6	14
SUPE08C2212A	0.09	3.8	12
SYNEX08C2301A	0.17	4.4	6
TQM08C2209A	0.05	9.2	5
TRUE08C2212A	0.37	4.8	3
BBL08P2209A	0.03	-11.8	6
KBAN08P2209A	0.06	-10.9	4
SCB08P2209A	0.11	-8.3	2
TOP08P2209A	0.06	-9.5	3
S5008C2209A	0.07	29.5	3
S5008C2209B	0.15	23.4	3
S5008P2209A	0.10	-21.7	2
S5008P2209B	0.20	-17.6	2
SET5008P2209C	0.05	-24.8	3

ข้อมูลล่าสุด สำหรับ 11 สิงหาคม 2022



#### DW TUTOR

ย่นเวลาศึกษา DW หลักปี  
ให้เหลือเพียง  
1 ชั่วโมง 25 นาที เท่านั้น !!

สแกนเรียนฟรีที่นี่



#### วิธีเลือก DW สำหรับมือใหม่

- เลือกตัวที่มีค่า Decay > 3 วัน ขึ้นไป
  - ✓ ยิ่งค่า จำนวนวันที่จะ Decay ในตารางยิ่งเยอะยิ่งดี เพราะจะทำให้ต้นทุนการถือครองถูกกว่าค่าเฉลี่ยตลาด
- เลือกตัวที่มีค่า Gear ในช่วง 4-8 เท่ากำลังดี
  - ✓ ยิ่งเกียร์แรง ถ้าถูกทางยิ่งทำให้พอร์ตโตได้ไว แต่สำหรับมือใหม่ที่มีโอกาสถูก-ผิดทางได้พอกัน เลือกค่าเกียร์ (อัตราทด) ในโซน 4-8 เท่า ถือว่าเหมาะสม