

19 สิงหาคม 2565

SET50 FUTURES:

คาด SET50 Index แกว่งออกข้างจากปัจจัยแวดล้อมที่ขาดแรงขับเคลื่อนแต่ Fund Flow ที่ไหลเข้าจะช่วยจำกัด Downside แนะนำ Trading S50U22 ในกรอบ 980-990 จุดและเปิด Long ที่กรอบล่าง

SET50 OPTION:

สถานะ Long S50U22C975 ที่ 19 จุด (SET50=985) กำไร 4.4 จุดแนะนำถือต่อเป้าทำกำไร 29 จุด (SET50=995) และเลื่อน Stop Profit มาที่ทุนเพื่อปิดโอกาสขาดทุน คาด SET50 พักตัวแต่ Downside จำกัด

SINGLE STOCK FUTURES:

รอ Long KBANKU22 ที่ 152 บาท เป้าทำกำไร 156 บาท Cut Loss 1.5 บาท หนุนจากทิศทางดอกเบี้ยฯฯฯขึ้นและถูกเข้าคำนวณใน MSCI

แนะนำ Long MU22 บริเวณ 53.25 บาท เป้าทำกำไร 55.00 บาท และ Cut Loss 0.5 บาทจากทุน ได้ประโยชน์จากการเปิดกิจกรรมเศรษฐกิจในประเทศ

GOLD FUTURES:

วานนี้ปิดสถานะ Short GFQ22 ทุนเฉลี่ย 30260 บาท และรับกำไร 400 บาท สำหรับวันนี้ ยังไม่เห็นปัจจัยใหม่ และรอประชุมแจ็คสัน โฮลส์ปาดาทหน้า แนะนำ Trading 29490-29990 บาท (\$1740-1770) และ Cut Loss 100 บาทจากทุน

ภาพรวมการซื้อขาย SET50 INDEX

Symbol	Close	Chg	%Chg	Vol (Contracts)	OI (Contracts)	OI Chg (Contracts)
SET50	991.48	4.8	0.49%	n.a.	n.a.	n.a.
S50U22	985.7	4.70	0.48%	185,217	519,300	20,357
KBANKU22	153.6	3.25	2.16%	177	3,251	121
MU22	54.42	1.25	2.35%	11	606	(91)
GFQ22	29890	-50.00	-0.17%	26	238	(3)

ที่มา : สายงานวิจัย บล. เอเชีย พลัส

SET50 Index Futures / Option	P.3
Single Stock Futures	P.6
Gold Futures	P.8

* ภายใต้สภาวะที่ตลาดเผชิญกับความผันผวนสูง ทำให้การปรับกลยุทธ์ใน Derivative Talk ต้องดำเนินการได้อย่างรวดเร็วขึ้น ฝ่ายวิจัย จึงเพิ่มช่องทางติดตามคำแนะนำกลยุทธ์การซื้อขายระหว่างวันทำการผ่าน 2 ช่องทาง เพื่อให้นักลงทุนสามารถปรับเปลี่ยนกลยุทธ์ ได้มีประสิทธิภาพมากยิ่งขึ้น คือ

* แอปพลิเคชัน “ASP Smart”



* Telegram “Asia plus group”

Follow now



Asia Plus Group

RESEARCH DIVISION

บริษัทหลักทรัพย์ เอเชีย พลัส

เกศศักดิ์ ทวีธีระ-สสส

นักวิเคราะห์ปัจจัยพื้นฐานด้านตลาดทุน และ-ทางเทคนิค
เลขทะเบียนนักวิเคราะห์: 004132

ประสิทธิ์ รัตนกิจกมล, CISA, CFA

นักวิเคราะห์ปัจจัยพื้นฐานด้านตลาดทุน และ-ด้านเทคนิค
เลขทะเบียนนักวิเคราะห์: 025917

นวลพรรณ น้อยรัชชกุล

นักวิเคราะห์ปัจจัยพื้นฐานด้านตลาดทุน และ-ด้านเทคนิค
เลขทะเบียนนักวิเคราะห์: 019994

ชาญชัย พันพานานากิจ

นักวิเคราะห์ปัจจัยพื้นฐานด้านตลาดทุน และ-ทางเทคนิค
เลขทะเบียนนักวิเคราะห์: 064045

ธนัฐธ เกิดเนตร

ผู้ช่วยนักวิเคราะห์



สถานะของนักลงทุน

All Futures Long(Short) Position : Contract

Accumulated Long(Short)

	Long	Short	Net	2 Days	1 Weeks	1 Months
Institution	112,955	113,427	-472	16,901	47,358	-28,426
Foreign	91,064	97,578	-6,514	19,226	42,110	173,238
Retail	216,673	209,687	6,986	-36,127	-89,468	-144,812

SET50 Futures Long(Short) Position : Contract

Accumulated Long(Short)

	Long	Short	Net	2 Days	1 Weeks	1 Months
Institution	26,649	25,874	775	1,847	-1,415	-11,273
Foreign	63,073	59,894	3,179	22,467	61,688	193,069
Retail	70,762	74,716	-3,954	-24,314	-60,273	-181,796

Single Stock Futures Long(Short) Position : Contract

Accumulated Long(Short)

	Long	Short	Net	2 Days	1 Weeks	1 Months
Institution	60,062	72,201	-12,139	5,378	58,115	12,544
Foreign	10,577	19,515	-8,938	-1,142	-11,187	-41,862
Retail	84,899	63,822	21,077	-4,236	-46,928	29,318

Metal Futures Long(Short) Position : Contract

Accumulated Long(Short)

	Long	Short	Net	2 Days	1 Weeks	1 Months
Institution	5,052	5,455	-403	-163	-2,608	-714
Foreign	17,075	17,816	-741	-2,264	-8,417	19,881
Retail	18,838	17,694	1,144	2,427	11,025	-19,167

Call Option Long(Short) Position : Contract

Accumulated Long(Short)

	Long	Short	Net	2 Days	1 Weeks	1 Months
Institution	72	56	16	129	471	520
Foreign	229	266	-37	109	142	115
Retail	1,899	1,878	21	-238	-613	-635

Put Option Long(Short) Position : Contract

Accumulated Long(Short)

	Long	Short	Net	2 Days	1 Weeks	1 Months
Institution	12	20	-8	-45	995	4,765
Foreign	70	47	23	51	-241	1,991
Retail	1,889	1,904	-15	-6	-754	-6,756



SET50 OVERVIEW

ปัจจัยต่างประเทศวานนี้ให้ความสนใจไปที่การให้ความเห็นของคณะกรรมการ FED ที่ส่งสัญญาณแตกต่างกันกล่าวคือ บางรายสนับสนุนต่อการปรับขึ้นดอกเบี้ยฯ 0.75% แต่บางรายยังให้ความเห็นว่าไปหารือในที่ประชุม FED เดือน ก.ย. สถานการณ์ข้างต้นทำให้ต้องจับตาดูการส่งสัญญาณการดำเนินนโยบายการเงินของ FED ในการประชุม Jackson Hole ที่จะขึ้นในสัปดาห์หน้าระหว่างวันที่ 25-27 พ.ค.65 ส่งผลให้ Dollar Index เริ่มมีการกลับมาแข็งค่าในระยะสั้น 0.85% มาที่ 107.5 จุด อาจเป็น Sentiment ลบต่อสินทรัพย์เสี่ยง แต่อย่างไรก็ตามหากประเมินจากทิศทางค่าเงินบาทที่ยังทรงตัวในช่วง 35-36 บาท/USD ประกอบกับ Fund Flow ต่างชาติที่ยังซื้อสุทธิในตลาดหุ้นและ Long สุทธิใน SET50 Index Futures จึงยังไม่เห็นสัญญาณลบแต่อย่างใด ส่วนปัจจัยวันนี้เป็นการเริ่มเปิดลงทะเบียนคนละครึ่งเฟส 5 มองเป็น Sentiment บวกต่อหุ้นในกลุ่มเครื่องใช้และค้าปลีก บางรายแต่ผลในการขับเคลื่อนตลาดยังจำกัด จึงคาด SET50 Index วันนี้แกว่งออกข้างตามกรอบ 985-995 จุด

SET50 INDEX FUTURES

Direction Trading: คาด SET50 Index แกว่งออกข้างจากปัจจัยแวดล้อมที่ขาดแรงขับเคลื่อนแต่ Fund Flow ที่ไหลเข้าจะช่วยจำกัด Downside แนะนำ Trading S50U22 ในกรอบ 980-990 จุดและเปิด Long ที่กรอบล่าง

Spread Trading: นักลงทุนน่าจะเปิดสถานะ Long Spread S50U22Z22 ได้ที่ -1.60 จุด อยู่บริเวณทุน แนะนำถือต่อเพื่อคาดหวัง Spread ระหว่าง S50Z22 ลบด้วย S50U22 จะลู่เข้าค่าทางทฤษฎีที่ 2.53 จุด

SET50 Option: สถานะ Long S50U22C975 ที่ 19 จุด (SET50=985) กำไร 4.4 จุด แนะนำถือต่อเป้าทำกำไร 29 จุด (SET50=995) และเลื่อน Stop Profit มาที่ทุนเพื่อปิดโอกาสขาดทุน คาด SET50 พักตัวแต่ Downside จำกัด

S50U22 (30 MIN CHART)



ที่มา: สายงานวิจัย บล. เอเชีย พลัส

	แนวรับ	แนวต้าน
SET50	985	995
S50U22	980	990

* ภายใต้สภาวะที่ตลาดเผชิญกับความผันผวนสูง ฝ่ายวิจัยจึงเพิ่มช่องทางติดตามคำแนะนำกลยุทธ์การซื้อขายระหว่างวันผ่าน 2 ช่องทาง คือ

* แอปพลิเคชัน "ASP Smart"



* Telegram "Asia plus group"

Follow now



Asia Plus Group

TECHNICAL COMMENT

S50U22 ระยะสั้นติดแนวต้านบริเวณ 990 จุด แต่หากยืนเหนือ 980 จุด ยังมองแนวโน้มหลักยังเป็น Sideway Up มองกรอบการเคลื่อนไหวที่ 980-990 จุด



	Last	1Yr Hist. Volatility	2Week Hist. Volatility
SET50 Index	989.00	11.99878	5.609013

Call Option

	Premium	Chg	Break Even	Intrinsic Value	Time Value	All-in-Premium	Theory Price	Volume	Open Interest	Implied Volatility	Delta	Effective Gearing	Time Decay
\$50U22C1050	0.80	0.10	> 1050.8	0.00	0.80	6.25%	0.80	171	6893	11.14	0.05	63.86	0.1
\$50U22C1025	2.60	0.10	> 1027.6	0.00	2.60	3.90%	3.11	515	9404	10.50	0.15	55.39	0.0
\$50U22C1000	9.20	0.30	> 1009.2	0.00	9.20	2.04%	9.23	827	8954	11.12	0.37	39.42	0.0
\$50U22C975	23.40	0.90	> 998.4	14.00	9.40	0.95%	21.33	374	6911	12.78	0.61	25.97	0.0
\$50U22C950	42.10	0.70	> 992.1	39.00	3.10	0.31%	39.68	53	4479	13.92	0.79	18.62	0.0

Put Option

	Premium	Chg	Break Even	Intrinsic Value	Time Value	All-in-Premium	Theory Price	Volume	Open Interest	Implied Volatility	Delta	Effective Gearing	Time Decay
\$50U22P1050	62.90	2.30	< 987.1	61.00	1.90	-0.19%	64.04	0	247	#N/A N/A	-1.00	-15.72	0.0
\$50U22P1025	42.10	0.30	< 982.9	36.00	6.10	-0.62%	41.38	5	279	11.96	-0.82	-19.23	0.0
\$50U22P1000	22.20	-0.80	< 977.8	11.00	11.20	-1.13%	22.53	72	1243	10.86	-0.63	-28.21	0.0
\$50U22P975	11.20	-0.60	< 963.8	0.00	11.20	-2.55%	9.65	425	5286	12.35	-0.38	-33.46	0.0
\$50U22P950	5.50	-0.20	< 944.5	0.00	5.50	-4.50%	3.02	480	6154	13.95	-0.20	-36.74	0.0

ที่มา: สายงานวิจัย บล. เอเชีย พลัส

ภาพรวมการซื้อขาย SET50 INDEX

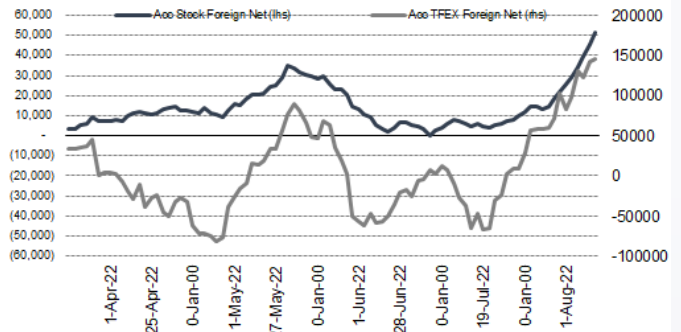
UNDERLYING	Close	Chg	%Chg	ผลการซื้อขาย
SET50	989.00	-2.48	-0.25%	18/8/22

Symbol	Settle	Chg	%Chg	Vol.	OI	OI Chg
\$50N22	950.67	0.0	0.0%	72	538	0
\$50Q22	930.90	1.4	0.1%	94	228	10
\$50U22	987.10	1.4	0.1%	139,260	520,286	986
\$50Z22	985.30	1.2	0.1%	15,691	62,000	1,258
\$50H23	978.30	0.8	0.1%	2,670	15,403	117
\$50M23	973.10	0.8	0.1%	2,763	5,959	348

SET50 Futures Long(Short) : สัญญา	สะสม Long(Short)		
	Long	Short	Net
สถาบัน	26,649	25,874	775
ต่างชาติ	63,073	59,894	3,179
รายย่อย	70,762	74,716	-3,954
			2 วัน
			2 สัปดาห์
			1 เดือน
			1,847
			6,969
			-11,273
			22,467
			86,865
			193,069
			-24,314
			-93,834
			-181,796

ที่มา: สายงานวิจัย บล. เอเชีย พลัส

ความสัมพันธ์สถานะของนักลงทุนต่างประเทศ ในตราสารทุน และ SET50 FUTURES



ที่มา: สายงานวิจัย บล. เอเชีย พลัส

คาดการณ์ SPREAD ณ สิ้นเดือนจาก ASPS MODEL

	เป้าหมาย Spread ซีรียโกล - ซีรียโกล					
	\$50J21	\$50K21	\$50M21	\$50N21	\$50Q21	\$50U21
	ณ 29 เม.ย.64	ณ 28 พ.ค.64	ณ 29 มิ.ย.64	ณ 29 ก.ค.64	ณ 30 ส.ค.64	ณ 29 ก.ย.64
\$50J21						
\$50K21	-1.68					
\$50M21	-1.28	0.40				
\$50N21	-1.16	0.53	0.13			
\$50Q21	-5.13	-3.62	-4.02	-4.15		
\$50U21	-5.81	-4.13	-4.53	-4.66	-0.51	

*สมมติฐานอัตราดอกเบี้ยนโยบายระหว่าง มิ.ย. - ก.ย. 64 เท่ากับ 0.5%

ที่มา: สายงานวิจัย บล. เอเชีย พลัส

SET50 ที่ระดับค่า PER ต่างๆ

SET 50 Sensitivity	ม.ค. 65E	มี.ค. 65E	เม.ย. 65E	พ.ค. 65E	มิ.ย. 65E	ก.ย. 65E	ธ.ค. 65E
(ค่า)							
PER 20	933	952	961	971	980	1,008	1,036
PER 20.5	957	976	985	995	1,005	1,033	1,062
PER 21	980	1,000	1,009	1,019	1,029	1,058	1,088
PER 21.5	1,003	1,023	1,033	1,043	1,054	1,084	1,114
PER 22	1,027	1,047	1,057	1,068	1,078	1,109	1,140
PER 22.5	1,050	1,071	1,082	1,092	1,103	1,134	1,166
PER 23	1,073	1,095	1,106	1,116	1,127	1,159	1,191
PER 23.5	1,097	1,119	1,130	1,141	1,152	1,184	1,217

ที่มา: สายงานวิจัย บล. เอเชีย พลัส



SINGLE STOCK FUTURES

Long KBANKU22

ริมดอกเบ็ช้ขาขึ้น กอปรกับเป็น ธ.พ. ที่ได้รับประโยชน์มากที่สุดในกลุ่มฯ หากเศรษฐกิจฟื้นตัวบวกต่อคุณภาพลูกหนี้กลุ่ม SME ขณะที่คุณภาพสินทรัพย์ แม้ในช่วงเศรษฐกิจกำลังฟื้นตัวยังมีความเสี่ยง แต่เชื่อว่าประมาณการสะท้อนความเสี่ยงส่วนใหญ่แล้ว ราคาหุ้นมี PBV ซื้อขายที่ 0.67 เท่า และ PER ราว 8 เท่า ในระยะสั้นมีแรงหนุนเพิ่มจากการถูกเข้าค่านวมในดัชนี MSCI มีผลราคาปิด 31 ส.ค.65

ภาพทางเทคนิค จังหวะฟื้นตัวสนับสนุนด้วยเส้น EMA 10 วัน พร้อมล่าสุดปิดเป็นแท่งเทียนเงาล่างยาว สะท้อน Downside ที่จำกัด โดยมีเป้าหมายทำกำไรอยู่บริเวณ 153.00 บาท

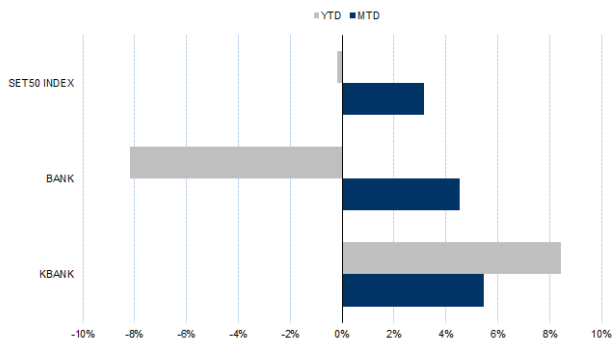
กลยุทธ์การลงทุน

แนะนำ Long KBANKU22 บริเวณ 152 บาท เป้าทำกำไร 156.00 บาทและ Cut Loss 1.50 บาทจากทุน

Future							Underlying			
Future	Settle Price	Basis	Vol	OI	OI Change	Leverage	Upside	PER 65F	PBV 65F	EPS GROWTH 65F
KBANKU22	153.00	0.22	341	1048	1	11.80	24.73%	8.98	0.76	-

ที่มา: สายงานวิจัย บล. เอเชีย พลัส

HISTORICAL PRICE



ที่มา: สายงานวิจัย บล. เอเชีย พลัส

คำนวณกำไรขาดทุนของ STOCK FUTURES



ที่มา: สายงานวิจัย บล. เอเชีย พลัส



Long MU22

พัฒนาการกำไรในเชิง YoY รายไตรมาสและปี 2566 กลับสู่ระดับ 70% ของ Pre-COVID ตามการ Recovery ของเศรษฐกิจไทย กอปรกับโครงสร้างทางการเงินเป็น Net Cash ราว 7.9 พันล้านบาท พร้อมต่อยอดการเติบโตผ่าน M&A ด้านราคาหุ้น M ยัง Laggard หุ้น Reopening อื่น Upside 15.40% Dividend yield 2.1%

ภาพทางเทคนิค เปิด Gap Up ยืนเหนือ EMA 200 วัน สนับสนุนด้วยเส้น EMA 10 วัน บ่งชี้แรงซื้อเข้าหนุนแบบมีนัยสำคัญ ประเมินแนวต้านถัดไปไว้ที่ 55.00 บาท

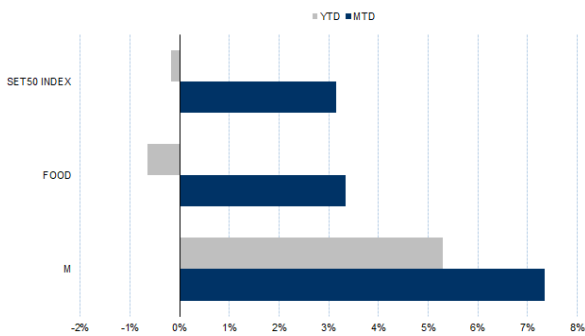
กลยุทธ์การลงทุน

แนะนำ Long MU22 บริเวณ 53.25 บาท เป้าทำกำไร 55.00 บาท และ Cut Loss 0.50 บาทจากทุน

Future							Underlying			
Future	Settle Price	Basis	Vol	OI	OI Change	Leverage	Upside	PER 65F	PBV 65F	EPS GROWTH 65F
MU22	54.17	-0.06	42	573	0		24.14%	27.73	3.60	1231.22%

ที่มา: สายงานวิจัย บล. เอเชีย พลัส

HISTORICAL PRICE



ที่มา: สายงานวิจัย บล. เอเชีย พลัส

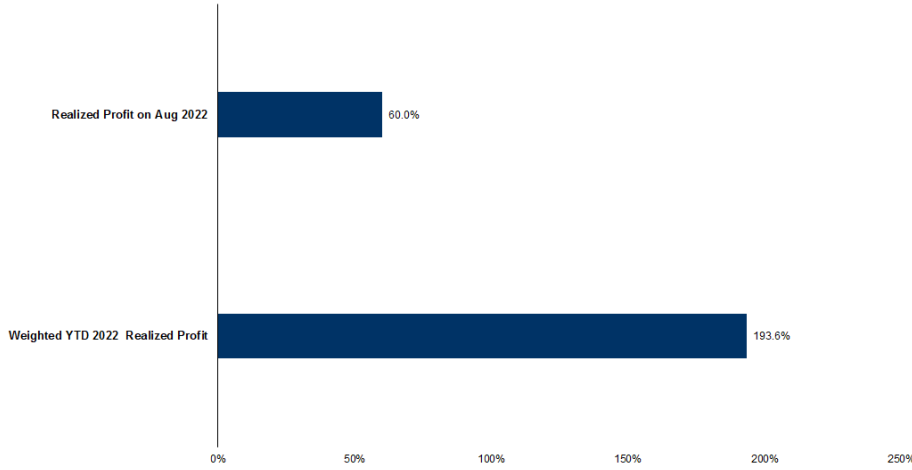
TECHNICAL CHART



ที่มา: สายงานวิจัย บล. เอเชีย พลัส



TRACKING PERFORMANCE



หมายเหตุ การคำนวณผลตอบแทนจะใช้ราคาเปิดในวันแนะนำเป็นต้นทุน เทียบกับราคาปิดล่าสุด เป็นผลตอบแทนสะสมจนกว่าจะถึงวันที่ฝ่ายวิจัยแนะนำให้ปิดสถานะทำกำไรโดยตัดขาดทุน

ที่มา: สายงานวิจัย บล. เอเชีย พลัส

TOP 20 MOST ACTIVE VOLUME

	Future	Settle Price	Basis	Vol	OI	OI Change	Leverage	Resistance	Support
1	WHAU22	3.08	0.00	6888	16581	1000	7	3.27	3.09
2	BHU22	179.35	-0.65	4726	330	-80	16	190.71	182.66
3	BDMSU22	24.96	-0.04	4669	909	0	15	27.84	26.81
4	TTBU22	1.23	0.01	4189	13102	1000		1.24	1.20
5	BLANDU22	1.03	-0.01	3081	63922	1512	9	1.04	1.02
6	AAVU22X	2.85	-0.05	2829	500	0	8	2.81	2.71
7	SIRIU22	1.01	0.01	2555	1072	7	9	1.06	1.01
8	CHGU22	3.77	0.05	2028	3	0	14	3.75	3.64
9	CPALLU22	62.20	-0.05	2021	1240	170	14	61.83	60.71
10	TRUEU22	4.64	0.00	1746	9552	0	12	5.07	4.81
11	PTTU22	34.23	-0.27	1625	1044	900	10	37.13	34.93
12	IRPCU22	3.21	-0.01	1563	4346	15	9	3.49	3.29
13	CKPU22	5.63	-0.07	1318	13501	2000	6	5.26	5.12
14	BAMU22	17.40	0.00	1249	2018	200		18.37	17.17
15	BCHU22	18.70	-0.10	1016	7082	100	15	20.06	19.52
16	CBGU22	108.88	0.38	752	1538	1	8	111.36	108.35
17	PTTEPU22	153.98	-5.02	746	74	180	16	158.47	153.81
18	BCPU22	30.59	-0.66	706	202	300	12	31.19	29.31
19	EPGU22	9.30	-0.05	610	2012	0	15	10.11	9.53
20	ADVANCU22	194.99	-2.51	584	221	0	15	198.48	196.00

ที่มา: สายงานวิจัย บล. เอเชีย พลัส



GOLD FUTURES

ราคาทองคำตลาดสหรัฐเมื่อคืน ปรับลดลงต่อเนื่องเป็นวันที่ 4 อีก 2.6 เหรียญฯ ปิดที่ 1,758 เหรียญฯ ต่ำสุดในรอบ 3 สัปดาห์ แรงกดดันหลักคงมาจากการแข็งค่าของค่าเงินดอลลาร์ ขานรับรายงานประชุมเฟดที่บ่งชี้ถึงการเดินหน้าปรับขึ้นดอกเบี้ยต่อไปเพื่อสกัดเงินเฟ้อ และข้อมูลเศรษฐกิจที่เชิงบวกของสหรัฐ โดยดัชนีภาคการผลิตในภูมิภาคมิด-แอตแลนติก พุ่งขึ้นในเดือน ส.ค. และดีกว่าคาด รวมถึงจำนวนผู้ขอรับสวัสดิการว่างงานรายสัปดาห์ครั้งแรกออกมาลดลงสู่ระดับต่ำกว่าที่คาด หนุนให้ Dollar Index ขยับขึ้น 0.77% ยืนเหนือ 107 จุด มาปิดที่ 107.5 จุด โดยสัปดาห์หน้า ให้นำหนักไปที่การประชุมประจำปีของธนาคารกลางสหรัฐ (เฟด) ที่แจ๊คสัน โฮลวันที่ 25-27 ส.ค.

กลยุทธ์การลงทุน

ราคาทองคำ GFQ22 เมื่อคืน เพิ่มขึ้น 40 บาท ปิดที่ 29,810 บาท (1,759 เหรียญฯ) สูงกว่าราคาทองคำตลาด spot ล่าสุดที่เคลื่อนไหวบริเวณ 1,756 เหรียญฯ คาดราคา GFQ22 วันนี้จะอยู่ในกรอบ 29,650-30,000 บาท จากการเคลื่อนไหวของราคาทองคำเมื่อวานและค่าเงินบาทอ่อนค่า ทำให้นักลงทุนที่เปิด Short GFQ22 ทุนเฉลี่ย 30,260 บาท ปิดสถานะและรับรู้กำไรราว 400 บาท สำหรับกลยุทธ์วันนี้ เนื่องจากยังไม่เห็นปัจจัยขับเคลื่อนใหม่ และรอดูการประชุมแจ๊คสัน โฮลสัปดาห์หน้า จึงแนะนำ Trading บริเวณ 1,740-1,770 เหรียญฯ หรือ 29,490-29,990 บาท และกำหนดจุด Cut loss 100 บาทจากทุน เพื่อป้องกันความเสี่ยงหากราคาทองคำเคลื่อนไหวผิดจากคาด

เทคนิควิเคราะห์ GOLD SPOT



ที่มา: สายงานวิจัย บล. เอเชีย พลัส

Gold Futures

FUTURES	Last	Chg	%Chg	Vol	OI	OI Chg
GFQ22	29,810	-140	-0.47	92	196	-17
GFV22	29,870	-80	-0.27	43	148	13
GFZ22	30,000	-60	-0.20	35	28	13

Mini Gold Futures

	Last	Chg	%Chg	Vol	OI	OI Chg
GF10Q22	29,880	-50	-0.17	4,304	6,651	-289
GF10V22	29,920	-60	-0.20	3,480	3,702	255
GF10Z22	29,950	-70	-0.23	893	1,453	-50

ที่มา: สายงานวิจัย บล.เอเชีย พลัส

หมายเหตุ : ราคาปิดของ Gold Futures (Night Session) Settle ณ เวลา 22.00 น. และปริมาณการซื้อขายเกิดขึ้นในช่วงเวลา 19.30-22.30 น.



GOLD TECHNICAL

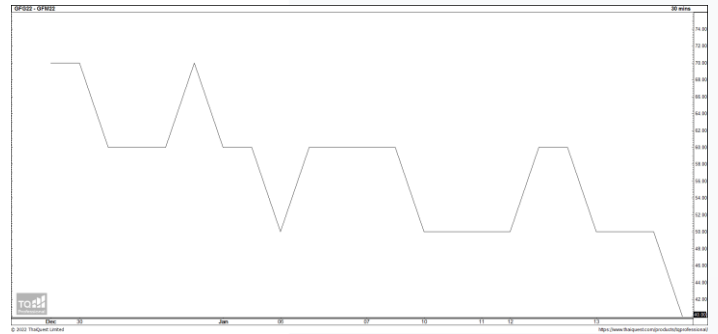
ทิศทางราคาทองคำ Bullish Breakout ขึ้นเหนือเส้น EMA 10 วัน สะท้อนแรงซื้อเข้าหนุน พร้อมแท่งเทียนทำจังหวะ Higher Low เป็นสัญญาณบวกทางเทคนิค คาดกรอบการเคลื่อนไหวในระยะนี้อยู่ที่ \$1750-\$1800

การแปลงราคาทองคำให้เป็นบาท

	FX (บาท/ USD)				
	35.00	35.25	35.50	35.75	36.00
1,650	27,450	27,646	27,842	28,038	28,235
1,680	27,949	28,149	28,349	28,548	28,748
1,710	28,448	28,652	28,855	29,058	29,261
1,740	28,948	29,154	29,361	29,568	29,775
1,770	29,447	29,657	29,867	30,078	30,288
1,800	29,946	30,160	30,373	30,587	30,801
1,830	30,445	30,662	30,880	31,097	31,315
1,860	30,944	31,165	31,386	31,607	31,828
1,890	31,443	31,668	31,892	32,117	32,341

ที่มา: สายงานวิจัย บล. เอเชีย พลัส

SPREAD ระหว่าง GFJ22 – GFQ22



ที่มา: สายงานวิจัย บล. เอเชีย พลัส

คำนวณกำไรขาดทุนของ GOLD FUTURES

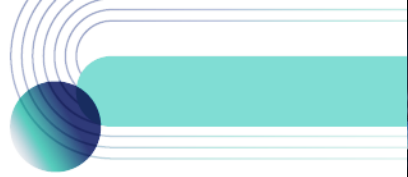
นิลลงทุนรายย่อย				
(ค่าธรรมเนียม 490.10 บาท/สัญญา/ข้าง)				
ราคาปิด	กำไร	ค่าธรรมเนียม+	กำไร	
future	เปลี่ยนแปลง	(ขาดทุน)	VAT (บาท)	(ขาดทุน)สุทธิ
30,020.00	250.0	12,500	(1,049)	11,451
29,970.00	200.0	10,000	(1,049)	8,951
29,920.00	150.0	7,500	(1,049)	6,451
29,870.00	100.0	5,000	(1,049)	3,951
29,820.00	50.0	2,500	(1,049)	1,451
29,770.00	0.0	-	(1,049)	(1,049)
29,720.00	-50.0	(2,500)	(1,049)	(3,549)
29,670.00	-100.0	(5,000)	(1,049)	(6,049)
29,620.00	-150.0	(7,500)	(1,049)	(8,549)
29,570.00	-200.0	(10,000)	(1,049)	(11,049)
29,520.00	-250.0	(12,500)	(1,049)	(13,549)

ที่มา: สายงานวิจัย บล. เอเชีย พลัส

คำนวณกำไรขาดทุนของ MINI GOLD FUTURES

นิลลงทุนรายย่อย				
(ค่าธรรมเนียม 98.10 บาท/สัญญา/ข้าง)				
ราคาปิด	กำไร	ค่าธรรมเนียม+	กำไร	
future	เปลี่ยนแปลง	(ขาดทุน)	VAT (บาท)	(ขาดทุน)สุทธิ
30,090.00	250.0	2,500	(210)	2,290
30,040.00	200.0	2,000	(210)	1,790
29,990.00	150.0	1,500	(210)	1,290
29,940.00	100.0	1,000	(210)	790
29,890.00	50.0	500	(210)	290
29,840.00	0.0	-	(210)	(210)
29,790.00	-50.0	(500)	(210)	(710)
29,740.00	-100.0	(1,000)	(210)	(1,210)
29,690.00	-150.0	(1,500)	(210)	(1,710)
29,640.00	-200.0	(2,000)	(210)	(2,210)
29,590.00	-250.0	(2,500)	(210)	(2,710)

ที่มา: สายงานวิจัย บล. เอเชีย พลัส



DW08 Top Pick: CENT08C2209A ,AOT08C2209A

DW08 WATCH LIST

DW08	BID	GEAR	Decay (วัน/หุ้น)
AOT08C2209A	0.10	12.2	3
AWC08C2212A	0.24	7.0	3
BANP08C2209A	0.11	7.9	4
BBL08C2209A	0.05	14.0	5
BCH08C2212A	0.16	6.9	5
BGRI08C2208A	0.14	10.2	3
BPP08C2301A	0.13	6.3	8
CBG08C2209A	0.08	10.2	3
CENT08C2209A	0.04	10.5	6
CHG08C2212A	0.12	8.3	6
CK08C2209A	0.07	10.5	4
CPALL08C2301A	0.08	10.5	9
CPF08C2209A	0.15	11.2	3
GRC08C2212A	0.11	7.4	7
DOHO08C2212A	0.02	8.9	21
DTAC08C2212A	0.21	5.7	4
EA08C2209A	0.05	9.8	5
EGC08C2209A	0.28	8.8	1
EPG08C2212A	0.10	5.7	10
ESS008C2301A	0.19	4.6	9
FORTH08C2301A	0.40	3.0	4
JMART08C2301A	0.15	5.0	7
JMT08C2301A	0.45	4.1	3
KEX08C2301A	0.21	5.3	5
LH08C2212A	0.09	7.8	8

DW08	BID	GEAR	Decay (วัน/หุ้น)
MAJO08C2209A	0.04	9.9	6
MEGA08C2209A	0.06	8.2	5
MINT08C2301A	0.14	5.6	9
PSL08C2301A	0.21	4.1	6
PTTE08C2209A	0.14	10.1	2
RBF08C2301A	0.07	5.2	13
RCL08C2301A	0.14	4.3	8
SAWA08C2209A	0.04	9.8	6
SCG08C2209A	0.03	16.4	8
SCGP08C2212A	0.17	7.0	5
SIRI08C2212A	0.05	6.3	15
SPAL08C2212A	0.12	6.9	6
STGT08C2212A	0.04	6.6	14
SUPE08C2212A	0.09	3.8	12
SYNEX08C2301A	0.17	4.4	6
TQM08C2209A	0.05	9.2	5
TRUE08C2212A	0.37	4.8	3
BBL08P2209A	0.03	-11.8	6
KBAN08P2209A	0.06	-10.9	4
SCB08P2209A	0.11	-8.3	2
TOP08P2209A	0.06	-9.5	3
S5008C2209A	0.07	29.5	3
S5008C2209B	0.15	23.4	3
S5008P2209A	0.10	-21.7	2
S5008P2209B	0.20	-17.6	2
SET5008P2209C	0.05	-24.8	3

ข้อมูลล่าสุด สำหรับ 11 สิงหาคม 2022



DW TUTOR

ย่นเวลาศึกษา DW หลักปี
ให้เหลือเพียง
1 ชั่วโมง 25 นาที เท่านั้น !!

สแกนเรียนฟรีที่นี่



วิธีเลือก DW สำหรับมือใหม่

- เลือกตัวที่มีค่า Decay > 3 วัน ขึ้นไป
 - ✓ ยิ่งค่า จำนวนวันที่จะ Decay ในตารางยิ่งเยอะยิ่งดี เพราะจะทำให้ต้นทุนการถือครองถูกกว่าค่าเฉลี่ยตลาด
- เลือกตัวที่มีค่า Gear ในช่วง 4-8 เท่ากำลังดี
 - ✓ ยิ่งเกียร์แรง ถ้าถูกทางยิ่งทำให้พอร์ตโตได้ไว แต่สำหรับมือใหม่ที่มีโอกาสถูก-ผิดทางได้พอกัน เลือกค่าเกียร์ (อัตราทด) ในโซน 4-8 เท่า ถือว่าเหมาะสม