

25 สิงหาคม 2565

SET50 FUTURES:

คาด SET50 Index พักตัวแต่ Downside จำกัดจาก Flow สนับสนุน แนะนำถือสถานะ Long S50U22 ที่ทุน 978 จุด เป้าทำกำไร 990 จุด และเลื่อน Stop Profit 982 จุด เพื่อ Lock กำไร 4 จุด

SET50 OPTION:

แนะนำรอ Long S50U22C975 ที่ 11 จุด (SET50 = 980) เป้าทำกำไร 21 จุด (SET50 = 990 จุด) และ Cut Loss 3 จุด คาด SET50 ได้แรงหนุนจาก Flow

SINGLE STOCK FUTURES:

สถานะ Long KBANKU22 ทุน 152 บาท ปิดรับกำไร 37% สำหรับวันนี้แนะนำรอ Long CENTELU22 ที่ 43.50 บาท เป้าทำกำไร 46.00 บาทและ Cut Loss 46 บาท ได้แรงหนุนจากผลประกอบการที่ฟื้นตัว

สถานะ Long BLAU22 ทุน 35.85 บาท ปิด Lock กำไร 10% สำหรับวันนี้แนะนำรอ Long BLAU22 รอบใหม่ที่ 36.25 บาท เป้าทำกำไร 38.00 บาท และ Cut Loss ที่ 0.75 บาท ราคาหุ้นได้ประโยชน์จาก Bond Yield ที่ปรับขึ้น

GOLD FUTURES:

ราคาทองคำยังแกว่งตัวในกรอบ \$1730-1760 เพื่อรอติดตามการประชุมแจ็คสันโฮล ที่เริ่มวันนี้ คงแนะนำ Trading 29650-30160 บาท และ cut loss 100 บาท

ภาพรวมการซื้อขาย SET50 INDEX

Symbol	Close	Chg	%Chg	Vol (Contracts)	OI (Contracts)	OI Chg (Contracts)
SET50	988.14	0.91	0.09%	n.a.	n.a.	n.a.
S50U22	984.2	0.70	0.07%	243,605	489,142	(2,612)
CENTELU22	44.22	0.42	0.96%	25	3,322	(316)
BLAU22	36.2	-0.30	-0.82%	15	3,011	644
GFO22	30030	130.00	0.43%	26	229	(1)

ที่มา : สายงานวิจัย บล. เอเชีย พลัส

SET50 Index Futures / Option	P.3
Single Stock Futures	P.6
Gold Futures	P.8

*ภายใต้สภาวะที่ตลาดเผชิญกับความผันผวนสูง ทำให้การปรับกลยุทธ์ใน Derivative Talk ต้องดำเนินการได้อย่างรวดเร็วขึ้น ฝ่ายวิจัย จึงเพิ่มช่องทางติดตามคำแนะนำกลยุทธ์การซื้อขายระหว่างวันทำการผ่าน 2 ช่องทาง เพื่อให้นักลงทุนสามารถปรับเปลี่ยนกลยุทธ์ ได้มีประสิทธิภาพมากยิ่งขึ้น คือ

* แอปพลิเคชัน “ASP Smart”



* Telegram “Asia plus group”

Follow now



Asia Plus Group

RESEARCH DIVISION

บริษัทหลักทรัพย์ เอเชีย พลัส

เกิดศักดิ์ ทวีธีระ-สสส

นักวิเคราะห์ปัจจัยพื้นฐานด้านตลาดทุน และทางเทคนิค
เลขทะเบียนนักวิเคราะห์: 004132

ประสิทธิ์ รัตนกิจกมล, CISA, CFA

นักวิเคราะห์ปัจจัยพื้นฐานด้านตลาดทุน และด้านเทคนิค
เลขทะเบียนนักวิเคราะห์: 025917

นวลพรรณ น้อยรัชชกุล

นักวิเคราะห์ปัจจัยพื้นฐานด้านตลาดทุน และด้านเทคนิค
เลขทะเบียนนักวิเคราะห์: 019994

ชาญชัย พันพานานากิจ

นักวิเคราะห์ปัจจัยพื้นฐานด้านตลาดทุน และทางเทคนิค
เลขทะเบียนนักวิเคราะห์: 064045

ธนัฐธ เกิดเนตร

ผู้ช่วยนักวิเคราะห์



สถานะของนักลงทุน

	All Futures Long(Short) Position : Contract			Accumulated Long(Short)		
	Long	Short	Net	2 Days	1 Weeks	1 Months
Institution	144,971	140,803	4,168	23,922	28,206	1,721
Foreign	128,182	140,938	-12,756	-14,783	-72,408	88,447
Retail	304,845	296,257	8,588	-9,139	44,202	-90,168

	SET50 Futures Long(Short) Position : Contract			Accumulated Long(Short)		
	Long	Short	Net	2 Days	1 Weeks	1 Months
Institution	50,767	44,541	6,226	4,269	4,412	3,771
Foreign	93,528	95,328	-1,800	2,588	-13,984	151,587
Retail	143,964	148,390	-4,426	-6,857	9,572	-155,358

	Single Stock Futures Long(Short) Position : Contract			Accumulated Long(Short)		
	Long	Short	Net	2 Days	1 Weeks	1 Months
Institution	59,411	79,937	-20,526	-22,043	-55,559	-33,794
Foreign	12,944	26,594	-13,650	-21,870	-56,029	-77,348
Retail	101,241	67,065	34,176	43,913	111,588	111,142

	Metal Futures Long(Short) Position : Contract			Accumulated Long(Short)		
	Long	Short	Net	2 Days	1 Weeks	1 Months
Institution	4,629	3,651	978	1,556	685	-1,833
Foreign	20,852	18,451	2,401	4,239	-3,114	13,992
Retail	20,013	23,392	-3,379	-5,795	2,429	-12,159

	Call Option Long(Short) Position : Contract			Accumulated Long(Short)		
	Long	Short	Net	2 Days	1 Weeks	1 Months
Institution	314	253	61	975	283	869
Foreign	418	371	47	46	392	632
Retail	3,604	3,712	-108	-1,021	-675	-1,501

	Put Option Long(Short) Position : Contract			Accumulated Long(Short)		
	Long	Short	Net	2 Days	1 Weeks	1 Months
Institution	51	76	-25	-132	518	4,828
Foreign	440	184	256	227	359	-118
Retail	3,955	4,186	-231	-95	-877	-4,710



SET50 OVERVIEW

SET50 Index วานนี้แกว่งผันผวนสูงโดยปัจจัยอยู่เบื้องหลังจากประเด็นการเมืองหลังศาลรัฐธรรมนูญมีมติ 5:4 ในการรับคำร้องวินิจฉัยวาระดำรงตำแหน่งนายกฯ 8 ปีของ พล.อ. ประยุทธ์ จันทร์โอชา พร้อมให้หยุดปฏิบัติหน้าที่ตั้งแต่ 24 ส.ค.65 จนกว่าจะมีผลการวินิจฉัยออกมา โดยคาดว่าจะใช้ระยะเวลาประมาณ 1 เดือน ทั้งนี้ในช่วงรอผลการตัดสิน ครม. ยังดำรงตำแหน่งต่อและตั้งรองนายกฯ ขึ้นมารักษาราชการแทนนายกรัฐมนตรี ด้านกลไกทางสภายังดำเนินได้ตามปกติจึงเชื่อว่าผลกดดันต่อตลาดหุ้นจำกัด ส่วนประเด็นต่างประเทศให้ความสนใจไปที่ทิศทางราคาน้ำมันดิบที่ปรับขึ้นแรง 1% จากการรายงานสต็อกน้ำมันดิบสหรัฐฯที่ลดลงมากกว่าคาดการณ์ถึงการเจรจาข้อตกลงนิวเคลียร์ที่ยังไม่ได้ข้อสรุป ทำให้ความเสี่ยงต่อเงินเฟ้อกลับมาค้ำน้ำหนักซึ่งอาจส่งผลต่อการดำเนินนโยบายการเงินที่เข้มงวดของบรรดาธนาคารกลางต่างๆในระยะถัดไป แต่อย่างไรก็ตามสำหรับบ้านเราที่เศรษฐกิจยังฟื้นกลับไม่เต็มที่เชื่อว่าการเร่งขึ้นดอกเบี้ยฯจะยังไม่เกิดขึ้น ภายใต้ปัจจัยแวดล้อมที่ขาดแรงสนับสนุนทำให้ SET50 Index พักตัวแต่จากทิศทาง Fund Flow ที่ยังไหลเข้าจะเป็นปัจจัยจำกัด Downside ในการปรับลงประเมินการเคลื่อนไหวของวันที่ 980-990 จุด

SET50 INDEX FUTURES

Direction Trading: คาด SET50 Index พักตัวแต่ Downside จำกัดจาก Flow สนับสนุน แนะนำถือสถานะ Long S50U22 ที่ทุน 978 จุด เป้าทำกำไร 990 จุด และเลื่อน Stop Profit 982 จุด เพื่อ Lock กำไร 4 จุด

Spread Trading: สถานะ Long Spread S50U22Z22 ได้ที่ -1.60 จุด ปัจจุบันอยู่บริเวณทุน แนะนำถือต่อคาดหวัง Spread จะลู่เข้าค่าทางทฤษฎีที่ 2.53 จุด

SET50 Option: แนะนำรอ Long S50U22C975 ที่ 11 จุด (SET50 = 980) เป้าทำกำไร 21 จุด (SET50 = 990 จุด) และ Cut Loss 3 จุด คาด SET50 ได้แรงหนุนจาก Fund Flow

S50U22 (30 MIN CHART)



	แนวรับ	แนวต้าน
SET50	980	990
S50U22	975	985

* ภายใต้สภาวะที่ตลาดเผชิญกับความผันผวนสูง ฝ่ายวิจัยจึงเพิ่มช่องทางติดตามคำแนะนำกลยุทธ์การซื้อขายระหว่างวันผ่าน 2 ช่องทาง คือ

* แอปพลิเคชัน “ASP Smart”



* Telegram “Asia plus group”

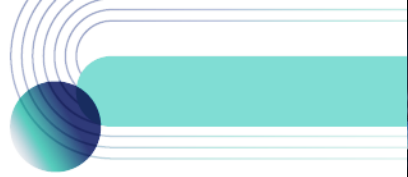
Follow now



Asia Plus Group

TECHNICAL COMMENT

S50U22 ยังติดแนวต้าน 990 จุด ประกอบกับ MACD และ RSI ที่เริ่มชะลอ ทำให้เห็นการกลับมาพักตัวในกรอบ 978-990 จุด



ที่มา: สายงานวิจัย บล. เอเชีย พลัส

	Last	1Yr Hist. Volatility	2Week Hist. Volatility
SET50 Index	988.14	12.02866	8.971404

Call Option

	Premium	Chg	Break Even	Intrinsic Value	Time Value	All-in-Premium	Theory Price	Volume	Open Interest	Implied Volatility	Delta	Effective Gearing	Time Decay
S50U22C1050	0.50	0.00	> 1050.5	0.00	0.50	6.31%	0.05	169	7287	11.41	0.04	71.08	0.1
S50U22C1025	2.00	-0.10	> 1027	0.00	2.00	3.93%	0.62	784	10134	10.99	0.12	59.63	0.0
S50U22C1000	7.40	-0.10	> 1007.4	0.00	7.40	1.95%	4.12	1771	7802	11.27	0.33	43.81	0.0
S50U22C975	19.80	0.20	> 994.8	13.14	6.66	0.67%	15.17	1267	5984	12.18	0.60	29.86	0.0
S50U22C950	38.50	0.60	> 988.5	38.14	0.36	0.04%	34.94	109	4404	13.42	0.80	20.51	0.0

Put Option

	Premium	Chg	Break Even	Intrinsic Value	Time Value	All-in-Premium	Theory Price	Volume	Open Interest	Implied Volatility	Delta	Effective Gearing	Time Decay
S50U22P1050	65.50	-3.30	< 984.5	61.86	3.64	-0.37%	66.01	2	250	#N/A N/A	-1.00	-15.09	0.0
S50U22P1025	44.20	-1.10	< 980.8	36.86	7.34	-0.74%	41.61	21	295	12.67	-0.84	-18.76	0.0
S50U22P1000	24.00	-0.50	< 976	11.86	12.14	-1.23%	20.13	115	1487	11.74	-0.66	-27.17	0.0
S50U22P975	10.70	-1.10	< 964.3	0.00	10.70	-2.41%	6.20	1266	5833	12.02	-0.40	-36.51	0.0
S50U22P950	4.80	-0.50	< 945.2	0.00	4.80	-4.35%	0.99	1238	6713	13.63	-0.20	-40.98	0.0

ที่มา: สายงานวิจัย บล. เอเชีย พลัส

ภาพรวมการซื้อขาย SET50 INDEX

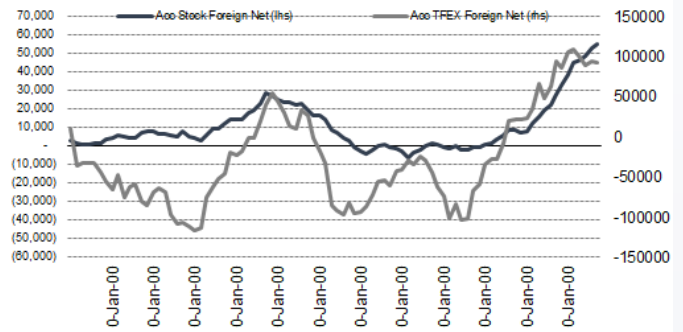
UNDERLYING	Close	Chg	%Chg	ลบการซื้อขาย
SET50	988.14	0.91	0.09%	24/8/22

Symbol	Settle	Chg	%Chg	Vol.	OI	OI Chg
S50N22	950.67	0.0	0.0%	72	538	0
S50Q22	987.90	3.1	0.3%	37	206	7
S50U22	984.20	0.7	0.1%	243,605	489,142	-2,612
S50Z22	982.50	0.6	0.1%	34,350	62,819	1,576
S50H23	975.90	0.8	0.1%	6,019	16,044	232
S50M23	970.60	0.6	0.1%	4,213	6,582	304

SET50 Futures	Long(Short) : สัญญา			ลบ Long(Short)		
	Long	Short	Net	2 วัน	2 สัปดาห์	1 เดือน
สดมัน	50,767	44,541	6,226	4,269	9,835	3,771
ช่างชาติ	93,528	95,328	-1,800	2,588	26,001	151,587
รายย่อย	143,964	148,330	-4,426	-6,857	-35,836	-155,358

ที่มา: สายงานวิจัย บล. เอเชีย พลัส

ความสัมพันธ์สถานะของนักลงทุนต่างประเทศ ในตราสารทุน และ SET50 FUTURES



ที่มา: สายงานวิจัย บล. เอเชีย พลัส

คาดการณ์ SPREAD ณ สิ้นเดือนจาก ASPS MODEL

	เป้าหมาย Spread ซีรียโทล - ซีรียโทล					
	S50J21	S50K21	S50M21	S50N21	S50Q21	S50U21
	ณ 29 เม.ย.64	ณ 28 พ.ค.64	ณ 29 มิ.ย.64	ณ 29 ก.ค.64	ณ 30 ส.ค.64	ณ 29 ก.ย.64
S50J21						
S50K21	-1.68					
S50M21	-1.28	0.40				
S50N21	-1.16	0.53	0.13			
S50Q21	-5.13	-3.62	-4.02	-4.15		
S50U21	-5.81	-4.13	-4.53	-4.66	-0.51	

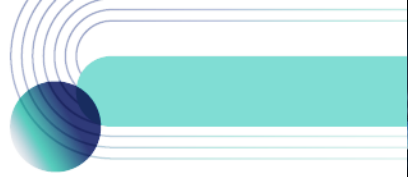
*สมมติฐานอัตราดอกเบี้ยนโยบายระหว่าง มิ.ย. - ก.ย. 64 เท่ากับ 0.5%

ที่มา: สายงานวิจัย บล. เอเชีย พลัส

SET50 ที่ระดับค่า PER ต่างๆ

SET 50 Sensitivity	ม.ค. 65E	มิ.ค. 65E	เม.ย. 65E	พ.ค. 65E	มิ.ย. 65E	ก.ย. 65E	ธ.ค. 65E
PER 20	933	952	961	971	980	1,008	1,036
PER 20.5	957	976	985	995	1,005	1,033	1,062
PER 21	980	1,000	1,009	1,019	1,029	1,058	1,088
PER 21.5	1,003	1,023	1,033	1,043	1,054	1,084	1,114
PER 22	1,027	1,047	1,057	1,068	1,078	1,109	1,140
PER 22.5	1,050	1,071	1,082	1,092	1,103	1,134	1,166
PER 23	1,073	1,095	1,106	1,116	1,127	1,159	1,191
PER 23.5	1,097	1,119	1,130	1,141	1,152	1,184	1,217

ที่มา: สายงานวิจัย บล. เอเชีย พลัส



SINGLE STOCK FUTURES

Long CENTELU22

แนวโน้มช่วงที่เหลือของปีทยอยดีขึ้น QoQ อานิสงค์จากการผ่าน LOW SEASON ของโรงแรมในมัลดีฟส์ กอปรกับการยกเลิก THAILAND PASS ตั้งแต่ 1 ก.ค. 65 และ HIGH SEASON ช่วง 4Q65 – 1Q66 จะช่วยขับเคลื่อนรายได้ของโรงแรมไทย พร้อมจุดเด่นจากโครงสร้างทางการเงินแข็งแกร่งที่สุดในกลุ่ม FV ปี 2566 ที่ 54 บาท

ภาพทางเทคนิค แกว่รอบ Trading Zone ที่ ชัด ในช่วง 39.00-46.00 บาท คาดล่ำสุดเป็นช่วงพัก ก่อนที่จะปรับขึ้นต่อ ประเมินแนวรับที่ 43.50 บาท แนวต้านที่ 46.00 บาท

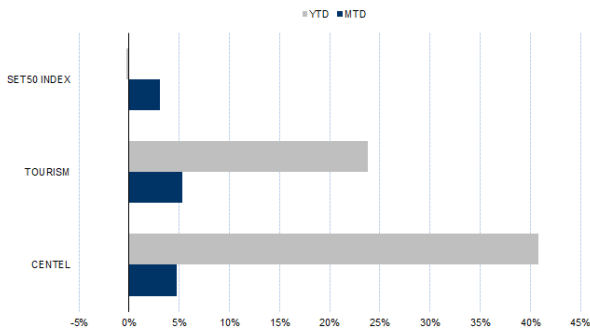
กลยุทธ์การลงทุน

แนะนำ Long CENTELU22 บริเวณ 43.50 บาท เป้าทำกำไร 46.00 บาท และ Cut Loss 0.75 บาทจากทุน

Future							Underlying			
Future	Settle Price	Basis	Vol	OI	OI Change	Leverage	Upside	PER 65F	PBV 65F	EPS GROWTH 65F
CENTELU22	44.22	0.22	325	3029	-325	11.03	23.40%		3.07	-

ที่มา: สายงานวิจัย บล. เอเชีย พลัส

HISTORICAL PRICE



ที่มา: สายงานวิจัย บล. เอเชีย พลัส

คำนวณกำไรขาดทุนของ STOCK FUTURES



ที่มา: สายงานวิจัย บล. เอเชีย พลัส



Long BLAU22

BLA จะได้รับผลบวกจากแนวโน้ม Bond yield ที่ปรับสูงขึ้น ส่งผลบวกต่อภาพรวมธุรกิจลงทุน คาดกำไรสุทธิปี 2565 จะเติบโต 17.6% yoy จากธุรกิจประกันชีวิตพื้นฐาน ตามการฟื้นตัวของเศรษฐกิจ และการออกผลิตภัณฑ์ใหม่ๆ มากขึ้น อาทิ ประกันชีวิตแบบ Unit Linked คาดกำไรสุทธิงวด 3Q65 จะยังดีต่อเนื่องจากงวด 2Q65 FV 52 บาท

ภาพทางเทคนิค สัญญาณกลับตัว จากแท่งเทียน Hammer พร้อมกับแท่งเทียนล่าสุดพยายามกลับขึ้นมายืน EMA 10 วัน บ่งชี้ Upside ที่เปิด โดยมีแนวต้านที่ 38.00 บาท

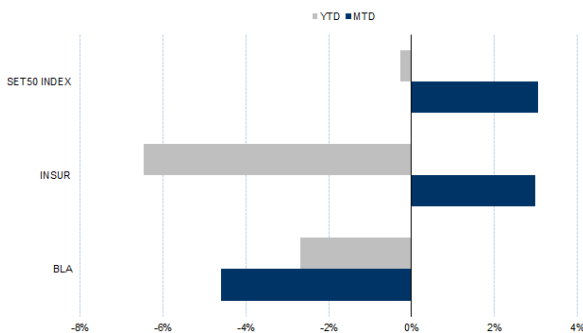
กลยุทธ์การลงทุน

แนะนำ Long BLAU22 บริเวณ 36.25 บาท เป้าทำกำไร 38.00 บาท และ Cut Loss 0.75 บาทจากทุน

Future							Underlying			
Future	Settle Price	Basis	Vol	OI	OI Change	Leverage	Upside	PER 65F	PBV 65F	EPS GROWTH 65F
BLAU22	36.20	-0.05	665	1190	-198	17.03	40.50%	20.44	1.51	17.61%

ที่มา: สายงานวิจัย บล. เอเชีย พลัส

HISTORICAL PRICE

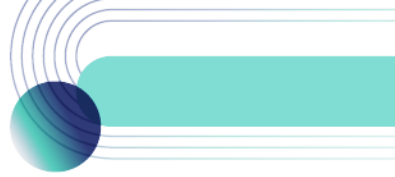


ที่มา: สายงานวิจัย บล. เอเชีย พลัส

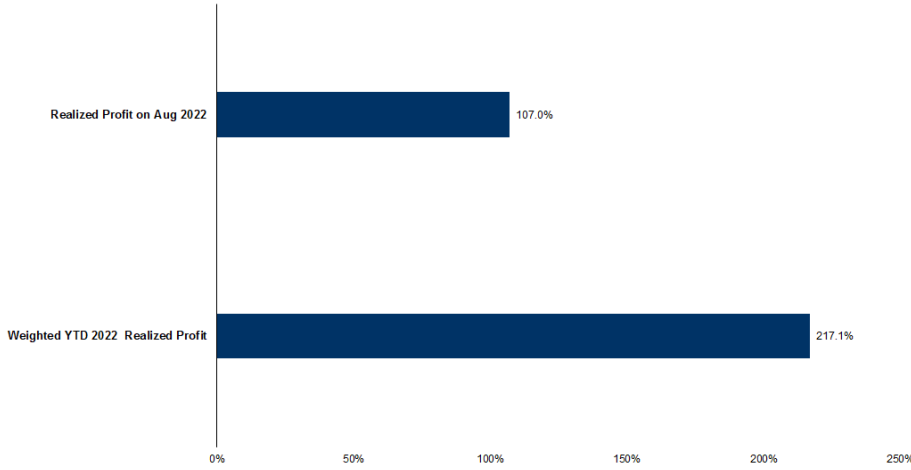
TECHNICAL CHART



ที่มา: สายงานวิจัย บล. เอเชีย พลัส



TRACKING PERFORMANCE



หมายเหตุ: การคำนวณผลตอบแทนจะใช้ราคาเปิดในวันแนะนำเป็นต้นทุน เทียบกับราคาปิดล่าสุด เป็นผลตอบแทนสะสมจนกว่าจะถึงวันที่ฝ่ายวิจัยแนะนำให้ปิดสถานะทำกำไรโดยตัดขาดทุน

ที่มา: สายงานวิจัย บล. เอเชีย พลัส

TOP 20 MOST ACTIVE VOLUME

	Future	Settle Price	Basis	Vol	OI	OI Change	Leverage	Resistance	Support
1	TTBU22	1.24	-0.01	21684	37725	958		1.24	1.21
2	WHAU22	3.48	-0.02	7040	28784	501	8	3.44	3.18
3	KTCU22	59.00	0.00	4008	52464	-2	17	59.97	58.33
4	TRUEU22	4.65	0.01	3231	55522	-5951	12	4.83	4.59
5	KBANKU22	154.90	-1.10	2631	4386	-222	12	156.21	148.88
6	THANIU22	4.23	-0.01	2500	3152	0	4	4.34	4.19
7	PTTEPU22	168.50	0.50	2159	1753	167	16	163.57	155.13
8	IVLU22	45.46	-0.29	1978	7234	150	11	45.40	43.82
9	SCBU22	103.00	-1.50	1721	4648	-553	9	106.43	101.43
10	PTTU22	37.10	-0.65	1605	5302	-2	11	37.69	35.52
11	IRPCU22	3.43	-0.05	1590	8542	-532	10	3.53	3.35
12	SPRCU22	12.77	-0.03	1544	11120	-501	10	12.46	11.38
13	TUU22	17.45	0.05	1441	14417	-138	10	17.87	16.68
14	ITDU22	1.95	0.01	1114	9139	-285	13	2.05	1.94
15	PRMU22	6.05	0.00	1031	6874	0	4	5.97	5.57
16	QHU22	2.16	0.00	1015	4221	-1399	11	2.17	2.11
17	EPGU22	9.78	-0.02	1000	7636	0	16	9.97	9.64
18	BHU22	207.65	-3.35	727	662	-19	18	203.91	186.98
19	BBLU22	135.75	-0.75	719	5613	-195	8	137.22	133.82
20	CRCU22	40.20	-0.05	704	823	1295		40.68	38.37

ที่มา: สายงานวิจัย บล. เอเชีย พลัส



GOLD FUTURES

ราคาทองคำตลาดสหรัฐเมื่อคืน ปิดอยู่ที่ 1,751 เหรียญฯ โดยปรับขึ้นเล็กน้อย 3.8 เหรียญฯ จากวันก่อนหน้า เพราะมีแรงถ่วงจากการตีตัวขึ้นของอัตราผลตอบแทนพันธบัตรสหรัฐอายุ 10 ปี สู่ระดับ 3.117% และการแข็งค่าของค่าเงินดอลลาร์ ก่อนการประชุมประจำปีของธนาคารกลางสหรัฐ (เฟด) เมืองแจ๊คสัน โฮล ที่จะเริ่มขึ้นในวันนี้ ซึ่งคาดเฟดจะส่งสัญญาณที่ชัดเจนมากขึ้นเกี่ยวกับภาวะเศรษฐกิจ และทิศทางดอกเบี้ยภาพรวม Dollar Index วานนี้ขยับขึ้น 0.09% ปิดที่ 108.61 จุด สำหรับประเด็นที่ต้องติดตาม นอกจากการประชุมแจ๊คสัน โฮล ยังมีการรายงานตัวเลขเศรษฐกิจสำคัญของสหรัฐ โดยวันนี้จะเปิดเผยจำนวนผู้ขอรับสวัสดิการว่างงาน และจีดีพี 2Q65 ฯลฯ

กลยุทธ์การลงทุน

ราคาทองคำ GFQ22 เมื่อคืน เพิ่มขึ้น 80 บาท ปิดที่ 30,040 บาท (1,753 เหรียญฯ) สูงกว่าราคาทองคำตลาด spot ล่าสุดที่เคลื่อนไหวบริเวณ 1,750-1,752 เหรียญฯ คาดราคา GFQ22 วันนี้จะอยู่ในกรอบ 29,850-30,200 บาท จากทิศทางราคาทองคำยังแกว่งตัวในกรอบที่ประเมินไว้ 1,730-1,760 เหรียญฯ จึงคงแนะนำ Trading บริเวณ 29,650-30,160 บาท และกำหนดจุด Cut loss 100 บาทจากทุน เพื่อป้องกันความเสี่ยงหากราคาทองคำเคลื่อนไหวผิดจากคาด

เทคนิค GOLD SPOT



ที่มา: สายงานวิจัย บล.เอเชีย พลัส

Gold Futures

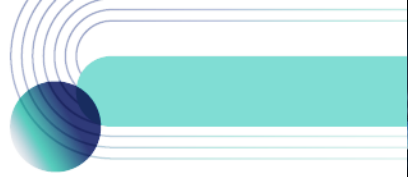
FUTURES	Last	Chg	%Chg	Vol	OI	OI Chg
GFQ22	30,040	10	0.03	92	196	-17
GFV22	30,060	-20	-0.07	43	148	13
GFZ22	30,120	-20	-0.07	35	28	13

Mini Gold Futures

	Last	Chg	%Chg	Vol	OI	OI Chg
GF10Q22	30,050	60	0.20	4,304	6,651	-289
GF10V22	30,020	-30	-0.10	3,480	3,702	255
GF10Z22	30,080	-10	-0.03	893	1,453	-50

ที่มา: สายงานวิจัย บล.เอเชีย พลัส

หมายเหตุ : ราคาปิดของ Gold Futures (Night Session) Settle ณ เวลา 22.00 น. และปริมาณการซื้อขายเกิดขึ้นในช่วงเวลา 19.30-22.30 น.



GOLD TECHNICAL

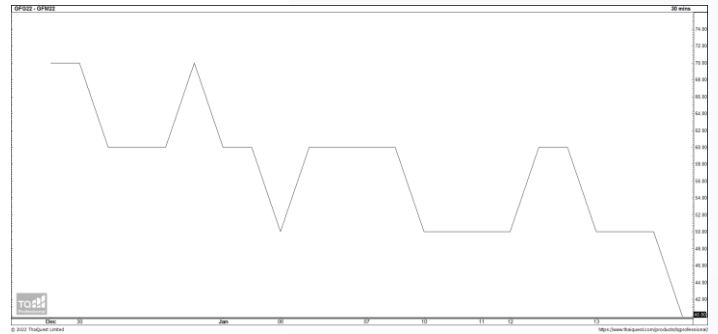
ทิศทางราคาทองคำ แกว่งในแนวโน้มขาลง กรอบ Downtrend Channel โดยล่าสุดมีสัญญาณเปิด Downside เพิ่มขึ้นหลังจากที่หลุดแนวรับสำคัญโซน 1750\$ ประเมินกรอบการเคลื่อนไหวในช่วงนี้ที่ 1680\$-1750\$

การแปลงราคาทองคำให้เป็นบาท

	FX (บาท/ USD)				
	35.50	35.75	36.00	36.25	36.50
1,650	27,842	28,038	28,235	28,431	28,627
1,680	28,349	28,548	28,748	28,948	29,147
1,710	28,855	29,058	29,261	29,464	29,668
1,740	29,361	29,568	29,775	29,981	30,188
1,770	29,867	30,078	30,288	30,498	30,709
1,800	30,373	30,587	30,801	31,015	31,229
1,830	30,880	31,097	31,315	31,532	31,750
1,860	31,386	31,607	31,828	32,049	32,270
1,890	31,892	32,117	32,341	32,566	32,791

ที่มา: สายงานวิจัย บล. เอเชีย พลัส

SPREAD ระหว่าง GFJ22 – GFQ22



ที่มา: สายงานวิจัย บล. เอเชีย พลัส

คำนวณกำไรขาดทุนของ GOLD FUTURES

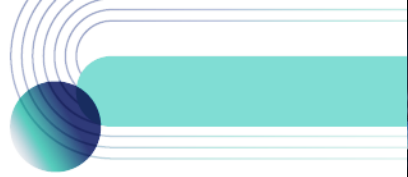
นิลกองทุนรายย่อย				
(ค่าธรรมเนียม 490.10 บาท/สัญญา/ข้าง)				
ราคาปิด	กำไร	ค่าธรรมเนียม+	กำไร	
future	เปลี่ยนแปลง	(ขาดทุน)	VAT (บาท)	(ขาดทุน)สุทธิ
30,290.00	250.0	12,500	(1,049)	11,451
30,240.00	200.0	10,000	(1,049)	8,951
30,190.00	150.0	7,500	(1,049)	6,451
30,140.00	100.0	5,000	(1,049)	3,951
30,090.00	50.0	2,500	(1,049)	1,451
30,040.00	0.0	-	(1,049)	(1,049)
29,990.00	-50.0	(2,500)	(1,049)	(3,549)
29,940.00	-100.0	(5,000)	(1,049)	(6,049)
29,890.00	-150.0	(7,500)	(1,049)	(8,549)
29,840.00	-200.0	(10,000)	(1,049)	(11,049)
29,790.00	-250.0	(12,500)	(1,049)	(13,549)

ที่มา: สายงานวิจัย บล. เอเชีย พลัส

คำนวณกำไรขาดทุนของ MINI GOLD FUTURES

นิลกองทุนรายย่อย				
(ค่าธรรมเนียม 98.10 บาท/สัญญา/ข้าง)				
ราคาปิด	กำไร	ค่าธรรมเนียม+	กำไร	
future	เปลี่ยนแปลง	(ขาดทุน)	VAT (บาท)	(ขาดทุน)สุทธิ
30,300.00	250.0	2,500	(210)	2,290
30,250.00	200.0	2,000	(210)	1,790
30,200.00	150.0	1,500	(210)	1,290
30,150.00	100.0	1,000	(210)	790
30,100.00	50.0	500	(210)	290
30,050.00	0.0	-	(210)	(210)
30,000.00	-50.0	(500)	(210)	(710)
29,950.00	-100.0	(1,000)	(210)	(1,210)
29,900.00	-150.0	(1,500)	(210)	(1,710)
29,850.00	-200.0	(2,000)	(210)	(2,210)
29,800.00	-250.0	(2,500)	(210)	(2,710)

ที่มา: สายงานวิจัย บล. เอเชีย พลัส



DW08 Top Pick: CENT08C2209A ,AOT08C2209A

DW08 WATCH LIST

DW08	BID	GEAR	Decay (วัน/หุ้น)
AOT08C2209A	0.10	12.2	3
AWC08C2212A	0.24	7.0	3
BANP08C2209A	0.11	7.9	4
BBL08C2209A	0.05	14.0	5
BCH08C2212A	0.16	6.9	5
BGRI08C2208A	0.14	10.2	3
BPP08C2301A	0.13	6.3	8
CBG08C2209A	0.08	10.2	3
CENT08C2209A	0.04	10.5	6
CHG08C2212A	0.12	8.3	6
CK08C2209A	0.07	10.5	4
CPALL08C2301A	0.08	10.5	9
CPF08C2209A	0.15	11.2	3
GRC08C2212A	0.11	7.4	7
DOHO08C2212A	0.02	8.9	21
DTAC08C2212A	0.21	5.7	4
EA08C2209A	0.05	9.8	5
EGC08C2209A	0.28	8.8	1
EPG08C2212A	0.10	5.7	10
ESS008C2301A	0.19	4.6	9
FORTH08C2301A	0.40	3.0	4
JMART08C2301A	0.15	5.0	7
JMT08C2301A	0.45	4.1	3
KEX08C2301A	0.21	5.3	5
LH08C2212A	0.09	7.8	8

DW08	BID	GEAR	Decay (วัน/หุ้น)
MAJO08C2209A	0.04	9.9	6
MEGA08C2209A	0.06	8.2	5
MINT08C2301A	0.14	5.6	9
PSL08C2301A	0.21	4.1	6
PTTE08C2209A	0.14	10.1	2
RBF08C2301A	0.07	5.2	13
RCL08C2301A	0.14	4.3	8
SAWA08C2209A	0.04	9.8	6
SCG08C2209A	0.03	16.4	8
SCGP08C2212A	0.17	7.0	5
SIRI08C2212A	0.05	6.3	15
SPAL08C2212A	0.12	6.9	6
STGT08C2212A	0.04	6.6	14
SUPE08C2212A	0.09	3.8	12
SYNEX08C2301A	0.17	4.4	6
TQM08C2209A	0.05	9.2	5
TRUE08C2212A	0.37	4.8	3
BBL08P2209A	0.03	-11.8	6
KBAN08P2209A	0.06	-10.9	4
SCB08P2209A	0.11	-8.3	2
TOP08P2209A	0.06	-9.5	3
S5008C2209A	0.07	29.5	3
S5008C2209B	0.15	23.4	3
S5008P2209A	0.10	-21.7	2
S5008P2209B	0.20	-17.6	2
SET5008P2209C	0.05	-24.8	3

ข้อมูลล่าสุด สำหรับ 11 สิงหาคม 2022



DW TUTOR

ย่นเวลาศึกษา DW หลักปี
ให้เหลือเพียง
1 ชั่วโมง 25 นาที เท่านั้น !!

สแกนเรียนฟรีที่นี่



วิธีเลือก DW สำหรับมือใหม่

- เลือกตัวที่มีค่า Decay > 3 วัน ขึ้นไป
 - ✓ ยิ่งค่า จำนวนวันที่จะ Decay ในตารางยิ่งเยอะยิ่งดี เพราะจะทำให้ต้นทุนการถือครองถูกกว่าค่าเฉลี่ยตลาด
- เลือกตัวที่มีค่า Gear ในช่วง 4-8 เท่ากำลังดี
 - ✓ ยิ่งเกียร์แรง ถ้าถูกทางยิ่งทำให้พอร์ตโตได้ไว แต่สำหรับมือใหม่ที่มีโอกาสถูก-ผิดทางได้พอกัน เลือกค่าเกียร์ (อัตราทด) ในโซน 4-8 เท่า ถือว่าเหมาะสม