

30 สิงหาคม 2565

SET50 FUTURES:

SET50 แกว่งผันผวนจากความกังวลต่อนโยบายการเงินของ FED แต่ทิศทาง การฟื้นตัวของเศรษฐกิจและกำไรจ.จะเป็นตัวช่วยจำกัด Downside แนะนำ Trading S50U22 ในกรอบ 976-985 จุดและ Long กรอบล่าง

SET50 OPTION:

แนะนำรอ Long S50U22C975 ที่ 13 จุด (SET50 = 982) เป้าทำกำไร 23 จุด (SET50 = 992) และ Cut Loss 3 จุด SET50 ผันผวนแต่ Downside จำกัด

SINGLE STOCK FUTURES:

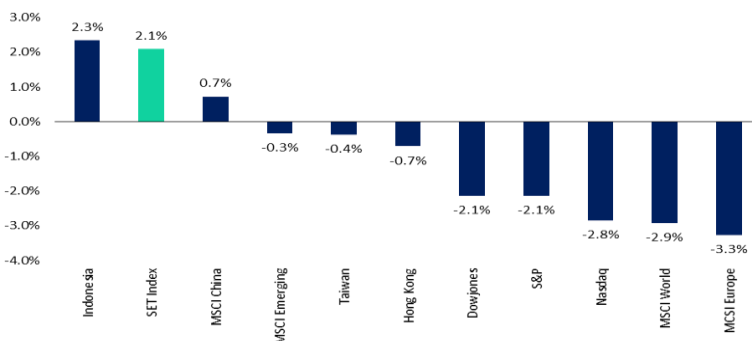
แนะนำรอ Long SCBU22 ที่ 107 บาท เป้าทำกำไร 110 บาทและ Cut Loss 1.50 บาท ราคาหุ้นยัง Laggard และได้ประโยชน์จากดอกเบี้ยขาขึ้น

เปิดสถานะ Long BLAU22 รอบใหม่ที่ 35.50 บาท ปัจจุบันกำไร 13.4% แนะนำ ถีต่อเป้าทำกำไร 38.00 บาท และเลื่อน Stop Profit ที่ทุน ราคาหุ้นได้ประโยชน์ จาก Bond Yield ที่ปรับขึ้น

GOLD FUTURES:

การดำเนินนโยบายการเงินเชิงรุกของเฟด คงหนุน USD แข็งค่า ทำให้ราคาทองคำ แกว่งตัวในกรอบ \$1720-1750 จึงแนะนำ Trading GFV22 ที่ 29740-30250 บาท และรอ Long เมื่อราคาแตะกรอบล่าง

อัตราผลตอบแทนตลาดหุ้นโลก (MTD)



ที่มา : สายงานวิจัย บล. เอเชีย พลัส

ข้อมูลในเอกสารฉบับนี้ รวบรวมมาจากแหล่งข้อมูลที่น่าเชื่อถือ อย่างไรก็ตาม บริษัทหลักทรัพย์ เอเชีย พลัส จำกัด ไม่สามารถที่จะยืนยันหรือรับรองความถูกต้องของข้อมูลเหล่านี้ได้ ไม่ว่าประการใดๆ บทวิเคราะห์ในเอกสารนี้ จัดทำขึ้นโดยอ้างอิงหลักเกณฑ์ทางวิชาการเกี่ยวกับหลักการวิเคราะห์ และมีได้เป็นการชี้แนะ หรือเสนอแนะให้ซื้อหรือขายหลักทรัพย์ใดๆ การตัดสินใจซื้อหรือขายหลักทรัพย์ใดๆ ของผู้อ่าน ไม่ว่าจะเกิดจากการอ่านบทความในเอกสารนี้หรือไม่ก็ตาม ล้วนเป็นผลจากการใช้วิจารณญาณของผู้อ่าน โดยไม่มีส่วนเกี่ยวข้องกับหรือพันธะผูกพันใดๆ กับ บริษัทหลักทรัพย์ เอเชีย พลัส จำกัด ไม่ว่ากรณีใด

SET50 Index Futures / Option	P.3
Single Stock Futures	P.6
Gold Futures	P.8

*ภายใต้สภาวะที่ตลาดเผชิญกับความผันผวนสูง ทำให้การปรับกลยุทธ์ใน Derivative Talk ต้องดำเนินการได้อย่างรวดเร็วขึ้น ฝ่ายวิจัย จึงเพิ่มช่องทางติดตามคำแนะนำกลยุทธ์การซื้อขายระหว่างวันทำการผ่าน 2 ช่องทาง เพื่อให้นักลงทุนสามารถปรับเปลี่ยนกลยุทธ์ ได้มีประสิทธิภาพมากยิ่งขึ้น คือ

* แอปพลิเคชัน “ASP Smart”



* Telegram “Asia plus group”

Follow now



Asia Plus Group

RESEARCH DIVISION

บริษัทหลักทรัพย์ เอเชีย พลัส

เกิดศักดิ์ ทวีธีระ-สสส

นักวิเคราะห์ปัจจัยพื้นฐานด้านตลาดทุน และ-ทางเทคนิค
เลขทะเบียนนักวิเคราะห์: 004132

ประสิทธิ์ รัตนกิจภม, CISA, CFA

นักวิเคราะห์ปัจจัยพื้นฐานด้านตลาดทุน และ-ด้านเทคนิค
เลขทะเบียนนักวิเคราะห์: 025917

นवलพรรณ น้อยรัชชกร

นักวิเคราะห์ปัจจัยพื้นฐานด้านตลาดทุน และ-ด้านเทคนิค
เลขทะเบียนนักวิเคราะห์: 019994

ชาญชัย พันการนาทิจ

นักวิเคราะห์ปัจจัยพื้นฐานด้านตลาดทุน และ-ทางเทคนิค
เลขทะเบียนนักวิเคราะห์: 064045

ธนัฐธ เกิดเนตร

ผู้ช่วยนักวิเคราะห์



สถานะของนักลงทุน

All Futures Long(Short) Position : Contract

Accumulated Long(Short)

	Long	Short	Net	2 Days	1 Weeks	1 Months
Institution	143,475	145,703	-2,228	-25,454	-11,502	-33,502
Foreign	139,730	161,924	-22,194	-16,607	-16,134	56,655
Retail	313,367	288,945	24,422	42,061	27,636	-23,153

SET50 Futures Long(Short) Position : Contract

Accumulated Long(Short)

	Long	Short	Net	2 Days	1 Weeks	1 Months
Institution	46,444	51,171	-4,727	-1,223	-701	3,107
Foreign	89,427	103,916	-14,489	-14,144	-6,445	110,876
Retail	137,122	117,906	19,216	15,367	7,146	-113,983

Single Stock Futures Long(Short) Position : Contract

Accumulated Long(Short)

	Long	Short	Net	2 Days	1 Weeks	1 Months
Institution	69,586	64,527	5,059	-15,851	-35,831	-31,886
Foreign	21,401	24,282	-2,881	6,326	-7,635	-61,050
Retail	80,545	82,723	-2,178	9,525	43,466	92,936

Metal Futures Long(Short) Position : Contract

Accumulated Long(Short)

	Long	Short	Net	2 Days	1 Weeks	1 Months
Institution	3,002	3,787	-785	515	2,446	658
Foreign	28,183	33,007	-4,824	-1,929	-1,126	11,150
Retail	31,378	25,769	5,609	1,414	-1,320	-11,808

Call Option Long(Short) Position : Contract

Accumulated Long(Short)

	Long	Short	Net	2 Days	1 Weeks	1 Months
Institution	269	114	155	104	1,321	1,965
Foreign	269	382	-113	-8	173	890
Retail	4,706	4,748	-42	-96	-1,494	-2,855

Put Option Long(Short) Position : Contract

Accumulated Long(Short)

	Long	Short	Net	2 Days	1 Weeks	1 Months
Institution	433	123	310	422	-567	4,192
Foreign	439	293	146	197	341	-77
Retail	6,098	6,554	-456	-619	226	-4,115



SET50 OVERVIEW

ปัจจัยต่างประเทศอยู่ที่การปรับ Position ของนักลงทุนหลังจากย่อประเด็นประธาน FED ส่งสัญญาณดำเนินนโยบายการเงินที่เข้มงวด หนุนให้เม็ดเงินยังขายสินทรัพย์เสี่ยงและเคลื่อนย้ายสินทรัพย์ปลอดภัยอย่าง Dollar Index แต่เริ่มเห็นโมเมนตัมการปรับตัวที่ลดลงสะท้อนจากการปรับลดตลาดหุ้นสหรัฐฯ ในช่วง -0.5% ถึง -1% จากวันก่อนที่ลดลง -3% นอกจากนี้ 4 ปัจจัยบวกในประเทศที่เป็นเกราะป้องกันประกอบด้วย 1) เศรษฐกิจในประเทศที่อยู่ในช่วงฟื้นตัวกลับสู่ภาวะ Pre-Covid 2) ทิศทางผลกำไรบริษัทจดทะเบียนที่ยังอยู่ในช่วง Earning Upgrade หลังกำไร 2Q65 ทำระดับ All Time High ทำให้ฝ่ายวิจัยฯ ปรับ EPS65F จาก 88.9 บาท/หุ้นเป็น 96.1 บาท/หุ้น 3) การดำเนินนโยบายดอกเบี้ยฯ บ้านเราที่ค่อยเป็นค่อยไปโดยเชื่อว่าการปรับขึ้นดอกเบี้ยฯ ปลายปีอยู่ที่ระดับ 1.25% ลดแรงกดดันส่วนต่างในสวน EYG เมื่อเทียบกับสหรัฐฯ ที่ดอกเบี้ยฯ คาดว่าอยู่ที่ 4% และ 4) สถานะการถือครองของนักลงทุนต่างชาติที่อยู่ในระดับต่ำกว่าปกติ ภายใต้อัจฉริยะแวดล้อมข้างต้นจึงน่าจะช่วยให้ตลาดหุ้นไทยแข็งแกร่งกว่าตลาดหุ้นต่างประเทศสะท้อนจากผลตอบแทนของตลาดหุ้นบ้านเราที่ปรับขึ้น 2.1% สวนทางตลาดหุ้นโลกที่ลดลง -2.9% ในเดือนที่ผ่านมา ภายใต้อัจฉริยะแวดล้อมข้างต้นคาดทิศทาง SET50 Index ในระยะสั้นผันผวนแต่ Downside จำกัดในกรอบ 982-992 จุด

SET50 INDEX FUTURES

Direction Trading: SET50 แกว่งผันผวนจากความกังวลต่อนโยบายการเงินของ FED แต่ทิศทางการฟื้นตัวของเศรษฐกิจและกำไรฯ จะเป็นตัวช่วยจำกัด Downside แนะนำ Trading S50U22 ในกรอบ 976-985 จุดและ Long กรอบล่าง

Spread Trading: สถานะ Long Spread S50U22Z22 ได้ที่ -1.60 จุด ปัจจุบันอยู่บริเวณทุน แนะนำถือต่อคาดหวัง Spread จะลู่เข้าค่าทางทฤษฎีที่ 2.53 จุด

SET50 Option: แนะนำรอ Long S50U22C975 ที่ 13 จุด (SET50 = 982) เป้าทำกำไร 23 จุด (SET50 = 992) และ Cut Loss 3 จุด SET50 ผันผวนแต่ Downside จำกัด

S50U22 (30 MIN CHART)



ที่มา: สายงานวิจัย บล. เอเชีย พลัส

	แนวรับ	แนวต้าน
SET50	982	992
S50U22	976	985

* ภายใต้อัจฉริยะที่ตลาดเผชิญกับความผันผวนสูง ฝ่ายวิจัยจึงเพิ่มช่องทางติดตามคำแนะนำกลยุทธ์การซื้อขายระหว่างวันผ่าน 2 ช่องทาง คือ

* แอปพลิเคชัน “ASP Smart”



* Telegram “Asia plus group”

Follow now



Asia Plus Group

TECHNICAL COMMENT

RSI ระยะสั้นที่เข้าเขต Oversold ทำให้ Downside การลงจำกัดคาดการณ์การเคลื่อนไหวที่ 975-985 จุด



	Last	1Yr Hist. Volatility	2Week Hist. Volatility
SET50 Index	985.36	12.05196	11.5319

Call Option

	Premium	Chg	Break Even	Intrinsic Value	Time Value	All-in-Premium	Theory Price	Volume	Open Interest	Implied Volatility	Delta	Effective Gearing	Time Decay
S50U22C1050	0.40	-0.20	> 1050.4	0.00	0.40	6.60%	0.01	16	7383	12.68	0.03	71.23	0.1
S50U22C1025	1.20	-1.30	> 1026.2	0.00	1.20	4.14%	0.28	1340	9705	11.36	0.08	67.17	0.0
S50U22C1000	5.20	-4.40	> 1005.2	0.00	5.20	2.01%	2.50	2679	6502	11.57	0.26	49.67	0.0
S50U22C975	16.20	-8.30	> 991.2	10.36	5.84	0.59%	11.42	600	5663	12.72	0.54	32.89	0.0
S50U22C950	33.90	-11.10	> 983.9	35.36	#N/A N/A	-0.15%	29.82	114	3685	14.12	0.76	22.19	0.0

Put Option

	Premium	Chg	Break Even	Intrinsic Value	Time Value	All-in-Premium	Theory Price	Volume	Open Interest	Implied Volatility	Delta	Effective Gearing	Time Decay
S50U22P1050	70.90	10.30	< 979.1	64.64	6.26	-0.64%	71.43	3	259	#N/A N/A	-1.00	-13.90	0.0
S50U22P1025	47.40	10.10	< 977.6	39.64	7.76	-0.79%	46.71	19	341	10.48	-0.93	-19.27	0.0
S50U22P1000	26.50	7.30	< 973.5	14.64	11.86	-1.20%	23.95	500	1829	11.28	-0.74	-27.35	0.0
S50U22P975	13.00	4.20	< 962	0.00	13.00	-2.37%	7.89	1598	7311	12.91	-0.45	-34.26	0.0
S50U22P950	5.60	1.60	< 944.4	0.00	5.60	-4.16%	1.31	1111	7167	14.23	-0.23	-40.53	0.0

ที่มา: สายงานวิจัย บล. เอเชีย พลัส

ภาพรวมการซื้อขาย SET50 INDEX

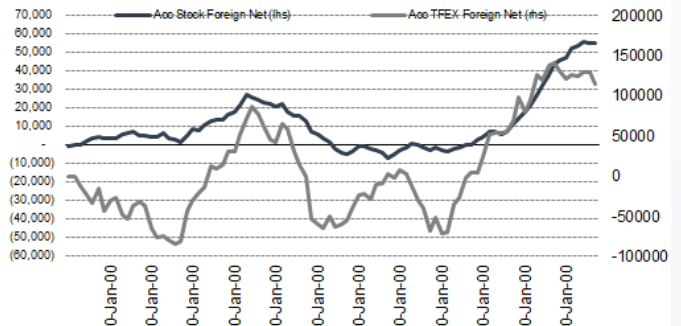
UNDERLYING	Close	Chg	%Chg	ผลการซื้อขาย
SET50	985.36	-10.33	-1.05%	23/8/22

Symbol	Settle	Chg	%Chg	Vol.	OI	OI Chg
S50N22	950.67	0.0	0.0%	72	538	0
S50Q22	986.80	-8.8	-0.9%	229	104	-205
S50U22	978.00	-13.3	-1.4%	237,649	480,942	-13,258
S50Z22	976.50	-13.0	-1.3%	27,027	63,087	-1,093
S50H23	970.20	-12.4	-1.3%	4,629	15,642	-490
S50M23	965.20	-13.1	-1.4%	3,421	6,721	-259

SET50 Futures	Long(Short)	สัญญา	สะสม Long(Short)			
	Long	Short	Net	2 วัน	2 สัปดาห์	1 เดือน
สถาบัน	46,444	51,171	-4,727	-1,223	485	3,107
ต่างชาติ	89,427	103,916	-14,489	-14,144	-11,698	110,876
รวมย่อย	137,122	117,906	19,216	15,367	11,213	-113,983

ที่มา: สายงานวิจัย บล. เอเชีย พลัส

ความสัมพันธ์สถานะของนักลงทุนต่างประเทศ ในตราสารทุน และ SET50 FUTURES



ที่มา: สายงานวิจัย บล. เอเชีย พลัส

คาดการณ์ SPREAD ณ สิ้นเดือนจาก ASPS MODEL

	เป้าหมาย Spread ซีรียโกล - ซีรียโกล					
	S50J21	S50K21	S50M21	S50N21	S50Q21	S50U21
	ณ 29 เม.ย.64	ณ 28 พ.ค.64	ณ 29 มิ.ย.64	ณ 29 ก.ค.64	ณ 30 ส.ค.64	ณ 29 ก.ย.64
S50J21						
S50K21	-1.68					
S50M21	-1.28	0.40				
S50N21	-1.16	0.53	0.13			
S50Q21	-5.13	-3.62	-4.02	-4.15		
S50U21	-5.81	-4.13	-4.53	-4.66	-0.51	

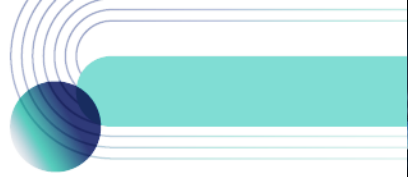
*สมมติฐานอัตราดอกเบี้ยนโยบายระหว่าง มิ.ย. - ก.ย. 64 เท่ากับ 0.5%

ที่มา: สายงานวิจัย บล. เอเชีย พลัส

SET50 ที่ระดับค่า PER ต่างๆ

SET 50 Sensitivity	ม.ค. 65E	มิ.ค. 65E	เม.ย. 65E	พ.ค. 65E	มิ.ย. 65E	ก.ย. 65E	ธ.ค. 65E
(บาท)							
PER 20	933	952	961	971	980	1,008	1,036
PER 20.5	957	976	985	995	1,005	1,033	1,062
PER 21	980	1,000	1,009	1,019	1,029	1,058	1,088
PER 21.5	1,003	1,023	1,033	1,043	1,054	1,084	1,114
PER 22	1,027	1,047	1,057	1,068	1,078	1,109	1,140
PER 22.5	1,050	1,071	1,082	1,092	1,103	1,134	1,166
PER 23	1,073	1,095	1,106	1,116	1,127	1,159	1,191
PER 23.5	1,097	1,119	1,130	1,141	1,152	1,184	1,217

ที่มา: สายงานวิจัย บล. เอเชีย พลัส



SINGLE STOCK FUTURES

Long SCBU22

ราคาหุ้นถือว่า Laggard กลุ่มฯ หลัง ปรับฐาน 13% YTD เทียบ SET Index ลบ 0.85% YTD เชื่อว่าหลังความกังวลธุรกรรม BITKUB คลี่คลาย (2 พ.ย. 64 ที่มีข่าวธุรกรรม BITKUB ราคาหุ้น SCB อยู่ที่ 125 – 130 บาท) ประกอบกับแนวโน้มการฟื้นตัวของเศรษฐกิจไทย ทำให้หุ้น Outperform กลุ่ม พร้อมคาดหวังเงินปันผล 4% ต่อปี

ภาพทางเทคนิค จังหวะ Throw Back หลังจาก Breakout Downtrend Channel ล่าสุด ย่อมาโซนแนวรับที่ 107 บาท เป็นจังหวะสะสม โดยมีเป้าหมายที่ 110 บาท

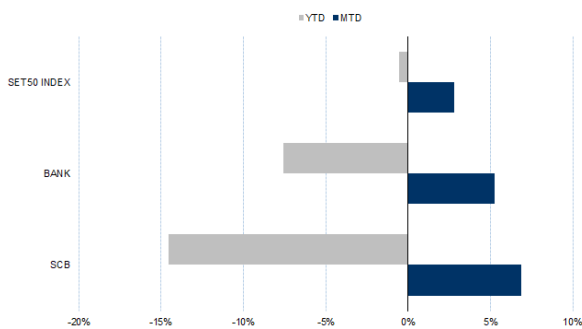
กลยุทธ์การลงทุน

แนะนำ Long SCBU22 บริเวณ 107 บาท เป้าทำกำไร 110 บาท และ Cut Loss 1.50 บาทจากทุน

Future							Underlying			
Future	Settle Price	Basis	Vol	OI	OI Change	Leverage	Upside	PER 65F	PBV 65F	EPS GROWTH 65F
SCBU22	107.20	-1.50	1188	4648	-553	9.25	26.10%	10.02	0.83	-

ที่มา: สายงานวิจัย บล. เอเชีย พลัส

HISTORICAL PRICE



ที่มา: สายงานวิจัย บล. เอเชีย พลัส

คำนวณกำไรขาดทุนของ STOCK FUTURES



ที่มา: สายงานวิจัย บล. เอเชีย พลัส



Long BLAU22

BLA จะได้รับผลบวกจากแนวโน้ม Bond yield ที่ปรับสูงขึ้น ส่งผลบวกต่อภาพรวมธุรกิจลงทุน คาดกำไรสุทธิปี 2565 จะเติบโต 17.6% yoy จากธุรกิจประกันชีวิตฟื้นตัว ตามการฟื้นตัวของเศรษฐกิจ และการออกผลิตภัณฑ์ใหม่ๆ มากขึ้น อาทิ ประกันชีวิตแบบ Unit Linked คาดกำไรสุทธิงวด 3Q65 จะยังดีต่อเนื่องจากงวด 2Q65 FV 52 บาท

ภาพทางเทคนิค สัญญาณกลับตัว จากแท่งเทียน Hammer พร้อมกับแท่งเทียนล่าสุดพยายามกลับขึ้นมายืน EMA 10 วัน บ่งชี้ Upside ที่เปิด โดยมีแนวต้านที่ 38.00 บาท

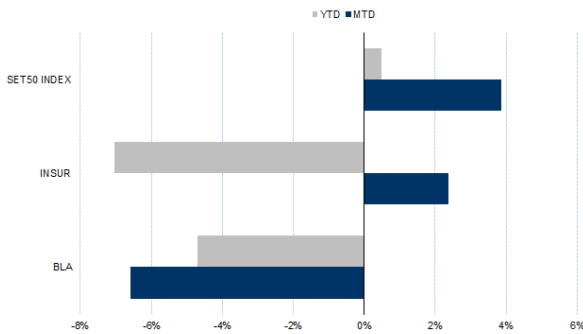
กลยุทธ์การลงทุน

แนะนำถือ Long BLAU22 ทุนเฉลี่ย 35.50 บาท ปัจจุบันกำไร 13.4% เป้าทำกำไร 38.00 บาท และ Stop Profit ที่ทุน

Future							Underlying			
Future	Settle Price	Basis	Vol	OI	OI Change	Leverage	Upside	PER 65F	PBV 65F	EPS GROWTH 65F
BLAU22	36.11	0.15	758	1190	-198	16.92	40.50%	20.44	1.51	17.61%

ที่มา: สายงานวิจัย บล. เอเชีย พลัส

HISTORICAL PRICE

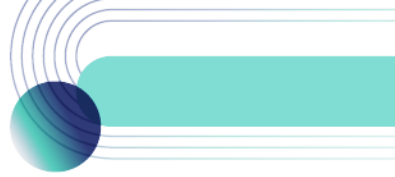


ที่มา: สายงานวิจัย บล. เอเชีย พลัส

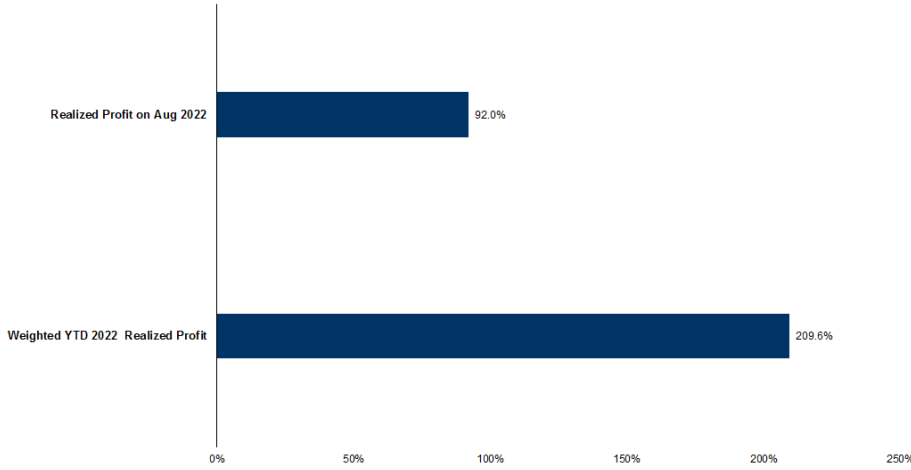
TECHNICAL CHART



ที่มา: สายงานวิจัย บล. เอเชีย พลัส



TRACKING PERFORMANCE



หมายเหตุ: การคำนวณผลตอบแทนจะใช้ราคาเปิดในวันแนะนำเป็นต้นทุน เทียบกับราคาปิดล่าสุด เป็นผลตอบแทนสะสมจนกว่าจะถึงวันที่ฝ่ายวิจัยแนะนำให้ปิดสถานะทำกำไร/ตัดขาดทุน

ที่มา: สายงานวิจัย บล. เอเชีย พลัส

TOP 20 MOST ACTIVE VOLUME

	Future	Settle Price	Basis	Vol	OI	OI Change	Leverage	Resistance	Support
1	TTBU22	1.27	-0.02	8634	37725	958		1.27	1.22
2	SUPERU22	0.76	0.02	7082	45066	7	5	0.78	0.76
3	TPIPLU22	1.69	-0.01	7000	14390	0	11	1.75	1.66
4	SIRIU22	1.09	-0.04	6777	85495	-1	10	1.11	1.04
5	TRUEU22	4.63	0.05	2681	55522	-5951	12	4.82	4.57
6	GULFU22	49.93	0.18	2148	11078	541	3	51.30	49.40
7	WHAU22	3.51	0.01	1631	28784	501	8	3.54	3.25
8	TPIPPU22	3.68	-0.02	1531	1956	-45	8	3.77	3.68
9	BCHU22	18.80	-0.20	1525	9752	-320	15	19.63	18.14
10	AMATAU22	19.98	-0.02	1275	2448	-300	12	20.26	19.08
11	PTTEPU22	167.15	-0.85	1249	1753	167	16	169.78	156.99
12	SCBU22	109.00	-1.50	1188	4648	-553	9	109.44	102.89
13	IVLU22	45.80	-0.20	1142	7234	150	11	43.91	42.21
14	GUNKULU22	5.04	0.04	1115	187580	1042	19	5.06	4.90
15	MTCU22	44.15	0.40	1063	3611	232	7	46.39	41.30
16	BAMU22	18.30	-0.10	825	10557	329		18.81	17.74
17	KBANKU22	156.90	-0.60	824	4386	-222	12	158.36	150.60
18	BLAU22	36.15	0.15	758	1190	-198	17	36.43	34.94
19	AOTU22	72.02	-0.48	741	3876	245	11	71.36	70.15
20	BHU22	216.20	-2.80	710	662	-19	19	216.74	192.26

ที่มา: สายงานวิจัย บล. เอเชีย พลัส



GOLD FUTURES

ราคาทองคำตลาดสหรัฐเมื่อคืน ระหว่างการซื้อขายขึ้นไปแตะจุดสูงสุดของวันที่ 1,745 เหรียญฯ ก่อนย่อตัวลงมาปิดใกล้เคียงวันก่อนหน้าที่ 1,737 เหรียญฯ โดยมีแรงกดดันจากการตีตัวขึ้นของอัตราผลตอบแทนพันธบัตรสหรัฐอายุ 10 ปี สู่ระดับ 3.115% และค่าเงินดอลลาร์ที่แข็งค่า ขานรับการดำเนินนโยบายการเงินที่ตึงตัวมากขึ้นของเฟด ทำให้ Dollar Index ยังทรงตัวสูง 108.75 จุด โดยสัปดาห์นี้ ต้องติดตามการรายงานตัวเลขเศรษฐกิจสำคัญของสหรัฐ เฉพาะอย่างยิ่งการจ้างงานภาคเอกชนและนอกภาคการเกษตร ซึ่งเป็นหนึ่งในปัจจัยที่เฟดนำมาพิจารณาต่อการปรับขึ้นดอกเบี้ย

กลยุทธ์การลงทุน

ราคาทองคำ GFV22 เมื่อคืน เพิ่มขึ้น 210 บาท ปิดที่ 30,080 บาท (จากผลกระทบของค่าเงินบาทอ่อนค่า) เทียบเท่า 1,740 เหรียญฯ สูงกว่าราคาทองคำตลาด spot ล่าสุดที่เคลื่อนไหวบริเวณ 1,738-1,739 เหรียญฯ คาดราคา GFV22 วันนี้จะอยู่ในกรอบ 29,900-30,300 บาท ทิศทางราคาทองคำยังแกว่งตัวในกรอบที่ประเมินไว้ 1,720-1,750 เหรียญฯ จึงคงแนะนำ Trading GFV22 บริเวณ 29,740-30,250 บาท แต่หากราคาขยับลงมาแตะกรอบล่าง แนะนำให้รอเปิด Long เนื่องจากราคาดังกล่าวน่าจะมี Downside จำกัดลง ทั้งนี้ก็ลงทุนควรกำหนดจุด Cut loss 100 บาทจากทุน เพื่อป้องกันความเสี่ยงหากราคาทองคำเคลื่อนไหวผิดจากคาด

เทคนิค GOLD SPOT



ที่มา: สายงานวิจัย บล. เอเชีย พลัส

Gold Futures

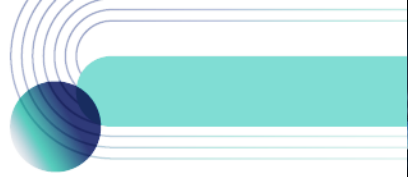
FUTURES	Last	Chg	%Chg	Vol	OI	OI Chg
GFQ22	30,320	320	1.07	92	196	-17
GFV22	30,080	180	0.60	43	148	13
GFZ22	30,160	-270	-0.89	35	28	13

Mini Gold Futures

	Last	Chg	%Chg	Vol	OI	OI Chg
GF10Q22	30,030	170	0.57	4,304	6,651	-289
GF10V22	30,100	180	0.60	3,480	3,702	255
GF10Z22	30,160	200	0.67	893	1,453	-50

ที่มา: สายงานวิจัย บล.เอเชีย พลัส

หมายเหตุ : ราคาปิดของ Gold Futures (Night Session) Settle ณ เวลา 22.00 น. และปริมาณการซื้อขายเกิดขึ้นในช่วงเวลา 19.30-22.30 น.



GOLD TECHNICAL

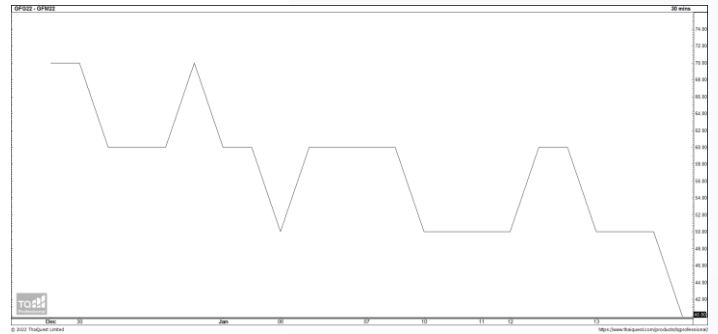
ทิศทางราคาทองคำ ติดกรอบบน Downtrend Channel พร้อมทำจิ้งหะ Lower High ด้วยแท่งเทียน Bearish Breakout ส่งสัญญาณเปิด Dowside คาดกรอบการเคลื่อนไหว ในช่วงนี้อยู่ที่ \$1680-\$1750

การแปลงราคาทองคำให้เป็นบาท

	FX (บาท/ USD)				
	35.50	35.75	36.00	36.25	36.50
1,650	27,842	28,038	28,235	28,431	28,627
1,680	28,349	28,548	28,748	28,948	29,147
1,710	28,855	29,058	29,261	29,464	29,668
1,740	29,361	29,568	29,775	29,981	30,188
1,770	29,867	30,078	30,288	30,498	30,709
1,800	30,373	30,587	30,801	31,015	31,229
1,830	30,880	31,097	31,315	31,532	31,750
1,860	31,386	31,607	31,828	32,049	32,270
1,890	31,892	32,117	32,341	32,566	32,791

ที่มา: สายงานวิจัย บล. เอเชีย พลัส

SPREAD ระหว่าง GFJ22 – GFQ22



ที่มา: สายงานวิจัย บล. เอเชีย พลัส

คำนวณกำไรขาดทุนของ GOLD FUTURES

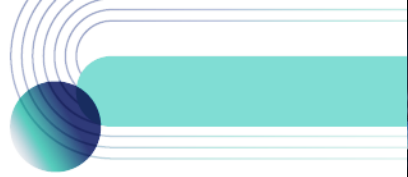
บทลงโทษรายย่อย				
(ค่าธรรมเนียม 490.10 บาท/สัญญา/ข้าง)				
ราคาปิด	กำไร	ค่าธรรมเนียม+	กำไร	
future	เปลี่ยนแปลง	(ขาดทุน)	VAT (บาท)	(ขาดทุน)สุทธิ
30,330.00	250.0	12,500	(1,049)	11,451
30,280.00	200.0	10,000	(1,049)	8,951
30,230.00	150.0	7,500	(1,049)	6,451
30,180.00	100.0	5,000	(1,049)	3,951
30,130.00	50.0	2,500	(1,049)	1,451
30,080.00	0.0	-	(1,049)	(1,049)
30,030.00	-50.0	(2,500)	(1,049)	(3,549)
29,980.00	-100.0	(5,000)	(1,049)	(6,049)
29,930.00	-150.0	(7,500)	(1,049)	(8,549)
29,880.00	-200.0	(10,000)	(1,049)	(11,049)
29,830.00	-250.0	(12,500)	(1,049)	(13,549)

ที่มา: สายงานวิจัย บล. เอเชีย พลัส

คำนวณกำไรขาดทุนของ MINI GOLD FUTURES

บทลงโทษรายย่อย				
(ค่าธรรมเนียม 98.10 บาท/สัญญา/ข้าง)				
ราคาปิด	กำไร	ค่าธรรมเนียม+	กำไร	
future	เปลี่ยนแปลง	(ขาดทุน)	VAT (บาท)	(ขาดทุน)สุทธิ
30,350.00	250.0	2,500	(210)	2,290
30,300.00	200.0	2,000	(210)	1,790
30,250.00	150.0	1,500	(210)	1,290
30,200.00	100.0	1,000	(210)	790
30,150.00	50.0	500	(210)	290
30,100.00	0.0	-	(210)	(210)
30,050.00	-50.0	(500)	(210)	(710)
30,000.00	-100.0	(1,000)	(210)	(1,210)
29,950.00	-150.0	(1,500)	(210)	(1,710)
29,900.00	-200.0	(2,000)	(210)	(2,210)
29,850.00	-250.0	(2,500)	(210)	(2,710)

ที่มา: สายงานวิจัย บล. เอเชีย พลัส



DW08 Top Pick: CENT08C2209A ,AOT08C2209A

DW08 WATCH LIST

DW08	BID	GEAR	Decay (วัน/หุ้น)
AOT08C2209A	0.10	12.2	3
AWC08C2212A	0.24	7.0	3
BANP08C2209A	0.11	7.9	4
BBL08C2209A	0.05	14.0	5
BCH08C2212A	0.16	6.9	5
BGRI08C2208A	0.14	10.2	3
BPP08C2301A	0.13	6.3	8
CBG08C2209A	0.08	10.2	3
CENT08C2209A	0.04	10.5	6
CHG08C2212A	0.12	8.3	6
CK08C2209A	0.07	10.5	4
CPALL08C2301A	0.08	10.5	9
CPF08C2209A	0.15	11.2	3
GRC08C2212A	0.11	7.4	7
DOHO08C2212A	0.02	8.9	21
DTAC08C2212A	0.21	5.7	4
EA08C2209A	0.05	9.8	5
EGC08C2209A	0.28	8.8	1
EPG08C2212A	0.10	5.7	10
ESS008C2301A	0.19	4.6	9
FORTH08C2301A	0.40	3.0	4
JMART08C2301A	0.15	5.0	7
JMT08C2301A	0.45	4.1	3
KEX08C2301A	0.21	5.3	5
LH08C2212A	0.09	7.8	8

DW08	BID	GEAR	Decay (วัน/หุ้น)
MAJO08C2209A	0.04	9.9	6
MEGA08C2209A	0.06	8.2	5
MINT08C2301A	0.14	5.6	9
PSL08C2301A	0.21	4.1	6
PTTE08C2209A	0.14	10.1	2
RBF08C2301A	0.07	5.2	13
RCL08C2301A	0.14	4.3	8
SAWA08C2209A	0.04	9.8	6
SCG08C2209A	0.03	16.4	8
SCGP08C2212A	0.17	7.0	5
SIRI08C2212A	0.05	6.3	15
SPAL08C2212A	0.12	6.9	6
STGT08C2212A	0.04	6.6	14
SUPE08C2212A	0.09	3.8	12
SYNEX08C2301A	0.17	4.4	6
TQM08C2209A	0.05	9.2	5
TRUE08C2212A	0.37	4.8	3
BBL08P2209A	0.03	-11.8	6
KBAN08P2209A	0.06	-10.9	4
SCB08P2209A	0.11	-8.3	2
TOP08P2209A	0.06	-9.5	3
S5008C2209A	0.07	29.5	3
S5008C2209B	0.15	23.4	3
S5008P2209A	0.10	-21.7	2
S5008P2209B	0.20	-17.6	2
SET5008P2209C	0.05	-24.8	3

ข้อมูลล่าสุด สำหรับ 11 สิงหาคม 2022



DW TUTOR

ย่นเวลาศึกษา DW หลักปี
ให้เหลือเพียง
1 ชั่วโมง 25 นาที เท่านั้น !!

สแกนเรียนฟรีที่นี่



วิธีเลือก DW สำหรับมือใหม่

- เลือกตัวที่มีค่า Decay > 3 วัน ขึ้นไป
 - ✓ ยิ่งค่า จำนวนวันที่จะ Decay ในตารางยิ่งเยอะยิ่งดี เพราะจะทำให้ต้นทุนการถือครองถูกกว่าค่าเฉลี่ยตลาด
- เลือกตัวที่มีค่า Gear ในช่วง 4-8 เท่ากำลังดี
 - ✓ ยิ่งเกียร์แรง ถ้าถูกทางยิ่งทำให้พอร์ตโตได้ไว แต่สำหรับมือใหม่ที่มีโอกาสถูก-ผิดทางได้พอกัน เลือกค่าเกียร์ (อัตราทด) ในโซน 4-8 เท่า ถือว่าเหมาะสม