

31 สิงหาคม 2565

SET50 FUTURES:

การปรับฐานของตลาดหุ้นสหรัฐฯและน้ำมันดิบกดดันแต่ Fund Flow ไหลเข้าจะ ช่วยจำกัด Downside แนะนำ Trading S50U22 ในกรอบ 983-995 จุดและ Long กรอบล่าง

SET50 OPTION:

แนะนำรอ Long S50U22C975 ที่ 16 จุด (SET50 = 988) เป้าทำกำไร 26 จุด (SET50 = 998) และ Cut Loss 3 จุด SET50 ผันผวนแต่ Downside จำกัด

SINGLE STOCK FUTURES:

แนะนำรอ Long SCBU22 ที่ 107 บาท เป้าทำกำไร 110 บาทและ Cut Loss 1.50 บาท ราคาหุ้นยัง Laggard และได้ประโยชน์จากดอกเบี้ยขาขึ้น

เปิดสถานะ Long BLAU22 รอบใหม่ที่ 35.50 บาท ปัจจุบันกำไร 6% แนะนำถือ ต่อเป้าทำกำไร 38.00 บาท และตั้ง Stop Loss 0.75 บาท ราคาหุ้นได้ประโยชน์ จาก Bond Yield ที่ปรับขึ้น

GOLD FUTURES:

แนะนำรอ Long GFV22 ที่ 29820 บาท (\$1720) คาดหวัง Rebound หลังราคา ทองคำร่วงต่อเนื่อง 3 วันที่ผ่านมา มีเป้าทำกำไร 30330 บาท (\$1750) และ Cut 100 บาทจากทุน

ภาพรวมการซื้อขาย SET50 INDEX

Symbol	Close	Chg	%Chg	Vol (Contracts)	OI (Contracts)	OI Chg (Contracts)
SET50	994.59	9.23	0.94%	n.a.	n.a.	n.a.
S50U22	989.1	11.10	1.13%	218,176	498,703	17,761
CENTELU22	42.85	0.10	0.23%	22	3,021	93
BLAU22	35.78	-0.33	-0.91%	11	2,835	(4)
GFV22	30020	120.00	0.40%	82	142	(6)

ที่มา : สายงานวิจัย บล. เอเชีย พลัส

สถานะของนักลงทุน

SET50 Index Futures / Option	P.3
Single Stock Futures	P.6
Gold Futures	P.8

*ภายใต้สภาวะที่ตลาดเผชิญกับความผันผวนสูง ทำให้การปรับกลยุทธ์ใน Derivative Talk ต้องดำเนินการได้อย่างรวดเร็วขึ้น ฝ่ายวิจัย จึงเพิ่มช่องทางติดตามคำแนะนำกลยุทธ์การซื้อขายระหว่างวันทำการผ่าน 2 ช่องทาง เพื่อให้นักลงทุนสามารถปรับเปลี่ยนกลยุทธ์ ได้มีประสิทธิภาพมากยิ่งขึ้น คือ

* แอปพลิเคชัน “ASP Smart”



* Telegram “Asia plus group”

Follow now



Asia Plus Group

RESEARCH DIVISION

บริษัทหลักทรัพย์ เอเชีย พลัส

เกศศักดิ์ ทวีธีระ-สสส

นักวิเคราะห์ปัจจัยพื้นฐานด้านตลาดทุน และทางเทคนิค
เลขทะเบียนนักวิเคราะห์: 004132

ประสิทธิ์ รัตนกิจกมล, CISA, CFA

นักวิเคราะห์ปัจจัยพื้นฐานด้านตลาดทุน และด้านเทคนิค
เลขทะเบียนนักวิเคราะห์: 025917

นวลพรรณ น้อยรัชชกุล

นักวิเคราะห์ปัจจัยพื้นฐานด้านตลาดทุน และด้านเทคนิค
เลขทะเบียนนักวิเคราะห์: 019994

ชาญชัย พันพานานากิจ

นักวิเคราะห์ปัจจัยพื้นฐานด้านตลาดทุน และทางเทคนิค
เลขทะเบียนนักวิเคราะห์: 064045

ธนัฐธ เกิดเนตร

ผู้ช่วยนักวิเคราะห์



All Futures Long(Short) Position : Contract

Accumulated Long(Short)

	Long	Short	Net	2 Days	1 Weeks	1 Months
Institution	148,408	130,309	18,099	15,871	-13,157	-3,701
Foreign	163,722	123,503	40,219	18,025	26,112	67,550
Retail	223,092	281,410	-58,318	-33,896	-12,955	-63,849

SET50 Futures Long(Short) Position : Contract

Accumulated Long(Short)

	Long	Short	Net	2 Days	1 Weeks	1 Months
Institution	46,995	49,242	-2,247	-6,974	-991	-5,081
Foreign	109,092	81,099	27,993	13,504	17,160	118,799
Retail	101,053	126,799	-25,746	-6,530	-16,169	-113,718

Single Stock Futures Long(Short) Position : Contract

Accumulated Long(Short)

	Long	Short	Net	2 Days	1 Weeks	1 Months
Institution	69,993	59,233	10,760	15,819	-23,554	-19,142
Foreign	27,988	23,793	4,195	1,314	4,780	-57,615
Retail	69,859	84,814	-14,955	-17,133	18,774	76,757

Metal Futures Long(Short) Position : Contract

Accumulated Long(Short)

	Long	Short	Net	2 Days	1 Weeks	1 Months
Institution	13,500	12,800	700	-85	1,408	685
Foreign	26,138	17,963	8,175	3,351	3,823	13,818
Retail	19,350	28,225	-8,875	-3,266	-5,231	-14,503

Call Option Long(Short) Position : Contract

Accumulated Long(Short)

	Long	Short	Net	2 Days	1 Weeks	1 Months
Institution	1,100	921	179	334	586	2,037
Foreign	230	135	95	-18	269	843
Retail	4,144	4,418	-274	-316	-855	-2,880

Put Option Long(Short) Position : Contract

Accumulated Long(Short)

	Long	Short	Net	2 Days	1 Weeks	1 Months
Institution	213	234	-21	289	-481	4,024
Foreign	176	454	-278	-132	92	-267
Retail	5,829	5,530	299	-157	389	-3,757



SET50 OVERVIEW

การรายงานตัวเลขตำแหน่งงานเปิดใหม่ (JOLTs Job Openings) สหรัฐฯ เดือน ก.ค. เพิ่มขึ้น 11.24 ล้านตำแหน่งมากกว่าตลาดคาด 10.48 ล้านตำแหน่งสะท้อนภาคแรงงานสหรัฐฯยังแข็งแกร่ง แต่ตลาดให้น้ำหนักไปที่ความกังวลต่อการดำเนินนโยบายการเงินที่เข้มงวดของ Fed มากกว่าสะท้อนจากความน่าจะเป็นการปรับขึ้นดอกเบี้ยในการประชุมเดือน ก.ย. ที่ 75 bps ขึ้นอยู่ระดับ 72.5% จากสัปดาห์ก่อนอยู่เพียง 58.5% สร้างแรงกดดันตลาดหุ้นสหรัฐาวานนี้ปรับลงเฉลี่ย 1% อีกประเด็นคือราคาน้ำมันดิบที่ปรับลง 5.5 % จากรายงานอิริกพร้อมเพิ่มการส่งออกน้ำมันไปฝั่งยุโรปรวมถึงทิศทาง Dollar Index ที่แข็งค่า ประเมิน 2 ปัจจัยลบข้างต้นอาจสร้างแรงกดดันต่อตลาดหุ้นบ้านเราในวันนี้ แต่อย่างไรก็ตามเชื่อว่า Downside ในการปรับลงของ SET50 Index จากทิศทาง Fund Flow ที่ยังมีแนวโน้มไหลเข้าหลังวานนี้ต่างชาติซื้อสุทธิในตลาดหุ้น 2,000 ล้านบาทพร้อมเปิด Long SET50 Index Futures อีก 2.8 หมื่นสัญญา ภายใต้ปัจจัยแวดล้อมข้างต้นคาด SET50 Index แกว่งออกข้างตามกรอบ 988 - 998 จุด ส่วนประเด็นติดตามวันนี้การรายงานเงินเฟ้อยุโรปเดือน ส.ค. คาดขยายตัว 9%yoy เร่งตัวจากเดือนก่อนที่ 8.9%yoy

SET50 INDEX FUTURES

Direction Trading: การปรับฐานของตลาดหุ้นสหรัฐฯและน้ำมันดิบกดดันแต่ Fund Flow ไหลเข้าจะช่วยจำกัด Downside แนะนำ Trading S50U22 ในกรอบ 983-995 จุด และ Long กรอบล่าง

Spread Trading: สถานะ Long Spread S50U22Z22 ได้ที่ -1.60 จุด ปัจจุบันอยู่บริเวณทุน แนะนำถือต่อคาดหวัง Spread จะลู่ออกค่าทางทฤษฎีที่ 2.53 จุด

SET50 Option: แนะนำรอ Long S50U22C975 ที่ 16 จุด (SET50 = 988) เป้าทำกำไร 26 จุด (SET50 = 998) และ Cut Loss 3 จุด SET50 ผันผวนแต่ Downside จำกัด

S50U22 (30 MIN CHART)



ที่มา: สายงานวิจัย บล. เอเชีย พลัส

	แนวรับ	แนวต้าน
SET50	988	998
S50U22	983	995

* ภายใต้สถานะที่ตลาดเผชิญกับความผันผวนสูง ฝ่ายวิจัยจึงเพิ่มช่องทางติดตามคำแนะนำกลยุทธ์การซื้อขายระหว่างวันผ่าน 2 ช่องทาง คือ

* แอปพลิเคชัน “ASP Smart”



* Telegram “Asia plus group”

Follow now



Asia Plus Group

TECHNICAL COMMENT

S50U22 อยู่ในช่วงรับวานกลับแต่ระยะสั้นอาจผันผวนจากการเข้าใกล้แนวต้านคาดการณ์การเคลื่อนไหวที่ 983-995 จุด



	Last	1Yr Hist. Volatility	2Week Hist. Volatility
SET50 Index	985.36	12.05196	11.5319

Call Option

	Premium	Chg	Break Even	Intrinsic Value	Time Value	All-in-Premium	Theory Price	Volume	Open Interest	Implied Volatility	Delta	Effective Gearing	Time Decay
S50U22C1050	0.40	-0.20	> 1050.4	0.00	0.40	6.60%	0.01	16	7383	12.68	0.03	71.23	0.1
S50U22C1025	1.20	-1.30	> 1026.2	0.00	1.20	4.14%	0.28	1340	9705	11.36	0.08	67.17	0.0
S50U22C1000	5.20	-4.40	> 1005.2	0.00	5.20	2.01%	2.50	2679	6502	11.57	0.26	49.67	0.0
S50U22C975	16.20	-8.30	> 991.2	10.36	5.84	0.59%	11.42	600	5663	12.72	0.54	32.89	0.0
S50U22C950	33.90	-11.10	> 983.9	35.36	#N/A N/A	-0.15%	29.82	114	3685	14.12	0.76	22.19	0.0

Put Option

	Premium	Chg	Break Even	Intrinsic Value	Time Value	All-in-Premium	Theory Price	Volume	Open Interest	Implied Volatility	Delta	Effective Gearing	Time Decay
S50U22P1050	70.90	10.30	< 979.1	64.64	6.26	-0.64%	71.43	3	259	#N/A N/A	-1.00	-13.90	0.0
S50U22P1025	47.40	10.10	< 977.6	39.64	7.76	-0.79%	46.71	19	341	10.48	-0.93	-19.27	0.0
S50U22P1000	26.50	7.30	< 973.5	14.64	11.86	-1.20%	23.95	500	1829	11.28	-0.74	-27.35	0.0
S50U22P975	13.00	4.20	< 962	0.00	13.00	-2.37%	7.89	1598	7311	12.91	-0.45	-34.26	0.0
S50U22P950	5.60	1.60	< 944.4	0.00	5.60	-4.16%	1.31	1111	7167	14.23	-0.23	-40.53	0.0

ที่มา: สายงานวิจัย บล. เอเชีย พลัส

ภาพรวมการซื้อขาย SET50 INDEX

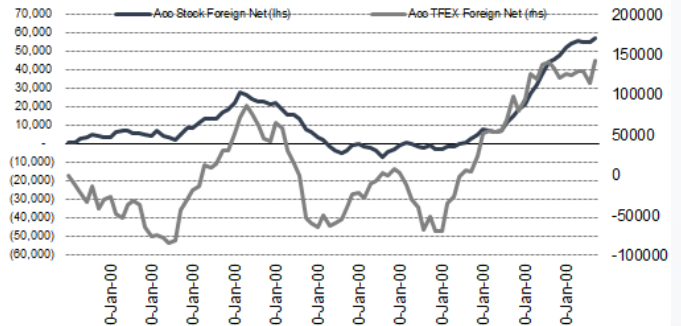
UNDERLYING	Close	Chg	%Chg	สปรนการซื้อขาย
SET50	994.59	9.23	0.93%	30/8/22

Symbol	Settle	Chg	%Chg	Vol.	OI	OI Chg
S50N22	950.67	0.0	0.0%	72	538	0
S50Q22	995.12	8.3	0.8%	41	80	-24
S50U22	989.10	11.1	1.1%	218,176	498,703	17,761
S50Z22	987.50	11.0	1.1%	30,214	67,379	4,292
S50H23	980.60	10.4	1.1%	5,787	16,265	623
S50M23	976.30	11.1	1.1%	2,879	7,224	0

SET50 Futures Long(Short) : สิ้นปี	Long	Short	Net	2 วัน	2 สัปดาห์	1 เดือน
สถาบัน	46,995	49,242	-2,247	-6,974	-1,733	-5,081
ต่างชาติ	109,092	81,099	27,993	13,504	24,264	118,799
รายย่อย	101,053	126,799	-25,746	-6,530	-22,531	-113,718

ที่มา: สายงานวิจัย บล. เอเชีย พลัส

ความสัมพันธ์สถานะของนักลงทุนต่างประเทศ ในตราสารทุน และ SET50 FUTURES



ที่มา: สายงานวิจัย บล. เอเชีย พลัส

คาดการณ์ SPREAD ณ สิ้นเดือนจาก ASPS MODEL

	เป้าหมาย Spread ซีรียโกล - ซีรียโกล					
	S50J21	S50K21	S50M21	S50N21	S50Q21	S50U21
	ณ 29 เม.ย.64	ณ 28 พ.ค.64	ณ 29 มิ.ย.64	ณ 29 ก.ค.64	ณ 30 ส.ค.64	ณ 29 ก.ย.64
S50J21						
S50K21	-1.68					
S50M21	-1.28	0.40				
S50N21	-1.16	0.53	0.13			
S50Q21	-5.13	-3.62	-4.02	-4.15		
S50U21	-5.81	-4.13	-4.53	-4.66	-0.51	

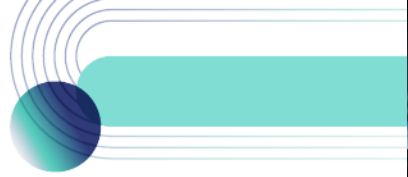
*สมมติฐานอัตราดอกเบี้ยนโยบายระหว่าง มิ.ย. - ก.ย. 64 เท่ากับ 0.5%

ที่มา: สายงานวิจัย บล. เอเชีย พลัส

SET50 ที่ระดับค่า PER ต่างๆ

SET 50 Sensitivity	ม.ค. 65E	มิ.ค. 65E	เม.ย. 65E	พ.ค. 65E	มิ.ย. 65E	ก.ย. 65E	ธ.ค. 65E
PER 20	933	952	961	971	980	1,008	1,036
PER 20.5	957	976	985	995	1,005	1,033	1,062
PER 21	980	1,000	1,009	1,019	1,029	1,058	1,088
PER 21.5	1,003	1,023	1,033	1,043	1,054	1,084	1,114
PER 22	1,027	1,047	1,057	1,068	1,078	1,109	1,140
PER 22.5	1,050	1,071	1,082	1,092	1,103	1,134	1,166
PER 23	1,073	1,095	1,106	1,116	1,127	1,159	1,191
PER 23.5	1,097	1,119	1,130	1,141	1,152	1,184	1,217

ที่มา: สายงานวิจัย บล. เอเชีย พลัส



SINGLE STOCK FUTURES

Long SCBU22

ราคาหุ้นถือว่า Laggard กลุ่มฯ หลัง ปรับฐาน 13% YTD เทียบ SET Index ลบ 0.85% YTD เชื่อว่าหลังความกังวลธุรกรรม BITKUB คลี่คลาย (2 พ.ย. 64 ที่มีข่าวธุรกรรม BITKUB ราคาหุ้น SCB อยู่ที่ 125 – 130 บาท) ประกอบกับแนวโน้มการฟื้นตัวของเศรษฐกิจไทย ทำให้หุ้น Outperform กลุ่ม พร้อมคาดหวังเงินปันผล 4% ต่อปี

ภาพทางเทคนิค จังหวะ Throw Back หลังจาก Breakout Downtrend Channel ล่าสุดย่อมาโซนแนวรับที่ 107 บาท เป็นจังหวะสะสม โดยมีเป้าหมายที่ 110 บาท

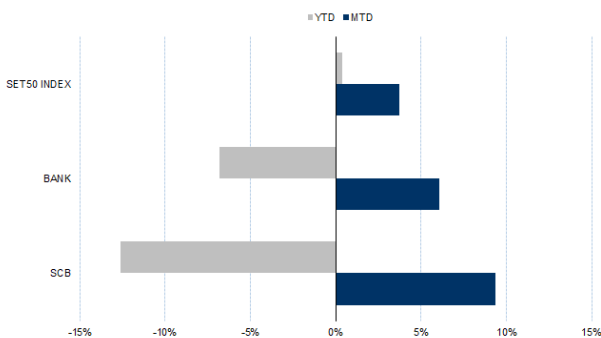
กลยุทธ์การลงทุน

แนะนำ Long SCBU22 บริเวณ 107 บาท เป้าทำกำไร 110 บาท และ Cut Loss 1.50 บาทจากทุน

Future							Underlying			
Future	Settle Price	Basis	Vol	OI	OI Change	Leverage	Upside	PER 65F	PBV 65F	EPS GROWTH 65F
SCBU22	109.50	-1.50	511	4648	-553	9.25	26.10%	10.02	0.83	-

ที่มา: สายงานวิจัย บล. เอเชีย พลัส

HISTORICAL PRICE



ที่มา: สายงานวิจัย บล. เอเชีย พลัส

คำนวณกำไรขาดทุนของ STOCK FUTURES



ที่มา: สายงานวิจัย บล. เอเชีย พลัส



Long BLAU22

BLA จะได้รับผลบวกจากแนวโน้ม Bond yield ที่ปรับสูงขึ้น ส่งผลบวกต่อภาพรวมธุรกิจลงทุน คาดกำไรสุทธิปี 2565 จะเติบโต 17.6% yoy จากธุรกิจประกันชีวิตพื้นฐาน ตามการฟื้นตัวของเศรษฐกิจ และการออกผลิตภัณฑ์ใหม่ๆ มากขึ้น อาทิ ประกันชีวิตแบบ Unit Linked คาดกำไรสุทธิงวด 3Q65 จะยังดีต่อเนื่องจากงวด 2Q65 FV 52 บาท

ภาพทางเทคนิค สัญญาณกลับตัว จากแท่งเทียน Hammer พร้อมกับแท่งเทียนล่าสุดพยายามกลับขึ้นมายืน EMA 10 วัน บ่งชี้ Upside ที่เปิด โดยมีแนวต้านที่ 38.00 บาท

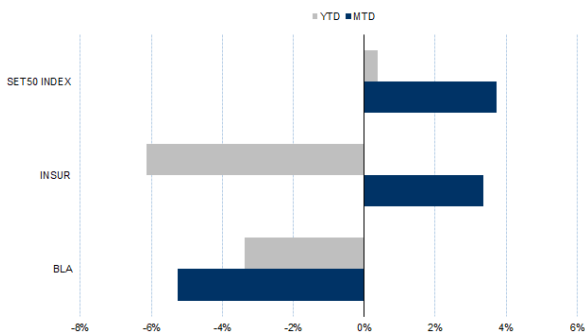
กลยุทธ์การลงทุน

แนะนำถือ Long BLAU22 ทุนเฉลี่ย 35.50 บาท ปัจจุบันกำไร 6% เป้าทำกำไร 38.00 บาท และ Stop Profit ที่ทุน

Future							Underlying			
Future	Settle Price	Basis	Vol	OI	OI Change	Leverage	Upside	PER 65F	PBV 65F	EPS GROWTH 65F
BLAU22	35.78	0.15	11	1190	-198	16.92	40.50%	20.44	1.51	17.61%

ที่มา: สายงานวิจัย บล. เอเชีย พลัส

HISTORICAL PRICE



ที่มา: สายงานวิจัย บล. เอเชีย พลัส

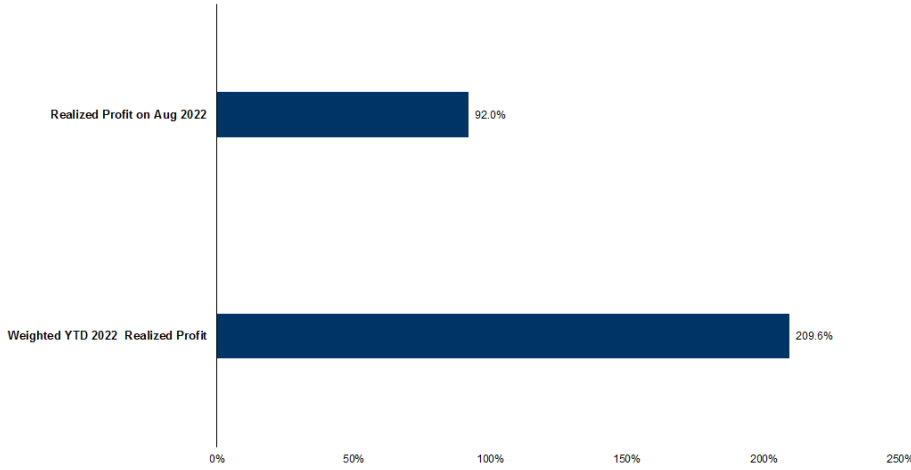
TECHNICAL CHART



ที่มา: สายงานวิจัย บล. เอเชีย พลัส



TRACKING PERFORMANCE



หมายเหตุ: การคำนวณผลตอบแทนจะใช้ราคาเปิดในวันแนะนำเป็นต้นทุน เทียบกับราคาปิดล่าสุด เป็นผลตอบแทนสะสมจนกว่าจะถึงวันที่ฝ่ายวิจัยแนะนำให้ปิดสถานะทำกำไรโดยตัดขาดทุน

ที่มา: สายงานวิจัย บล. เอเชีย พลัส

TOP 20 MOST ACTIVE VOLUME

	Future	Settle Price	Basis	Vol	OI	OI Change	Leverage	Resistance	Support
1	SIRIU22	1.09	-0.04	7386	85495	-1	10	1.12	1.05
2	TRUEU22	4.63	0.05	5593	55522	-5951	12	4.81	4.55
3	AAVU22X	2.71	-0.03	3063	7204	130	8	2.80	2.73
4	WHAU22	3.51	0.01	2581	28784	501	8	3.57	3.27
5	PRMU22	5.98	-0.02	2537	6874	0	4	6.21	5.71
6	BHU22	216.20	-2.80	1958	662	-19	19	219.46	193.71
7	CHGU22	3.55	-0.03	1638	5753	-495	13	3.71	3.53
8	PTTEPU22	167.15	-0.85	1463	1753	167	16	171.91	157.76
9	CPALLU22	61.55	0.05	1196	5728	-109	14	62.15	60.89
10	SPRCU22	12.83	0.13	1153	11120	-501	10	13.30	11.67
11	IRPCU22	3.43	-0.07	1073	8542	-532	10	3.52	3.39
12	ESSOU22	12.62	-0.78	1057	706	0	11	13.42	11.57
13	JASU22	2.69	0.03	1018	127608	229	6	2.68	2.63
14	LHU22	8.76	-0.04	1003	3418	-880	12	8.92	8.69
15	QHU22	2.19	-0.01	1000	4221	-1399	12	2.18	2.13
16	GULFU22	49.93	0.18	929	11078	541	3	51.24	49.58
17	MTCU22	44.15	0.40	870	3611	232	7	46.09	40.86
18	SAWADU22	50.90	0.15	713	5850	-21	7	51.11	48.28
19	CRCU22	40.50	0.00	703	823	1295		40.93	39.06
20	GFPTU22	16.10	0.10	662	1940	-1	10	16.32	15.41

ที่มา: สายงานวิจัย บล. เอเชีย พลัส



GOLD FUTURES

ราคาทองคำตลาดสหรัฐเมื่อคืน ปรับลดลง 14.5 เหรียญฯ หรือ 0.83% ปิดที่ 1,724 เหรียญฯ หลังสหรัฐเปิดเผยข้อมูลเศรษฐกิจแข็งแกร่ง นำโดยตัวเลขการเปิดรับสมัครงานซึ่งเป็นมาตรวัดอุปสงค์ในตลาดแรงงาน และดัชนีความเชื่อมั่นผู้บริโภคออกมาสูงกว่าคาด หนุนให้เกิดคาดการณ์ว่าข้อมูลดังกล่าวอาจทำให้ธนาคารกลางสหรัฐ (เฟด) เร่งปรับขึ้นดอกเบี้ย โดยล่าสุด FedWatch Tool ให้น้ำหนักมากถึง 76.5% ที่จะปรับขึ้น 0.75% ในการประชุมเดือน ก.ย. นี้ ส่งผลให้ค่าเงินดอลลาร์แข็งค่า และ Dollar Index ชัยขึ้น 0.07% ปิดที่ 108.82 จุด ถือเป็นแรงกดดันต่อทองคำ สำหรับสัปดาห์นี้ ต้องติดตามการจ้างงานภาคเอกชนและนอกภาคการเกษตร ซึ่งเป็นหนึ่งในปัจจัยที่เฟดนำมาพิจารณาต่อการปรับขึ้นดอกเบี้ย

กลยุทธ์การลงทุน

ราคาทองคำ GFV22 เมื่อคืน ลดลง 100 บาท ปิดที่ 29,980 บาท (เทียบเท่า 1,730 เหรียญฯ) สูงกว่าราคาทองคำตลาด spot ล่าสุดที่เคลื่อนไหวบริเวณ 1,723 เหรียญฯ คาดราคา GFV22 วันนี้จะอยู่ในกรอบ 29,750-30,100 บาท การร่วงลงต่อเนื่องของราคาทองคำตลอดช่วง 3 วันทำการ หลังประชุมแจ็คสัน โฮล รวมแล้วกว่า 35 เหรียญฯ น่าจะทำให้ราคามีโอกาส Rebound ระยะสั้น ฝ่ายวิจัยจึงแนะนำให้นักลงทุนรอเปิด Long GFV22 บริเวณ 1,720 เหรียญฯ หรือ 29,820 บาท โดยมีเป้าหมายกำไร 1,750 เหรียญฯ เทียบเท่า 30,330 บาท และกำหนดจุด Cut loss 100 บาทจากทุน เพื่อป้องกันความเสี่ยงหากราคาทองคำเคลื่อนไหวผิดจากคาด

เทคนิควิเคราะห์ GOLD SPOT



ที่มา: สายงานวิจัย บล. เอเชีย พลัส

Gold Futures

FUTURES	Last	Chg	%Chg	Vol	OI	OI Chg
GFV22	29,980	-40	-0.13	82	142	-6
GFZ22	30,060	-20	-0.07	59	133	7
GFG23	30,070	-60	-0.20	2	2	0

Mini Gold Futures

	Last	Chg	%Chg	Vol	OI	OI Chg
GF10V22	30,010	-40	-0.13	8,095	4,305	-1615
GF10Z22	30,040	-50	-0.17	3,823	5,362	844
GF10G23	30,080	-50	-0.17	4,120	1,010	0

ที่มา: สายงานวิจัย บล.เอเชีย พลัส

หมายเหตุ : ราคาปิดของ Gold Futures (Night Session) Settle ณ เวลา 22.00 น. และปริมาณการซื้อขายเกิดขึ้นในช่วงเวลา 19.30-22.30 น.



GOLD TECHNICAL

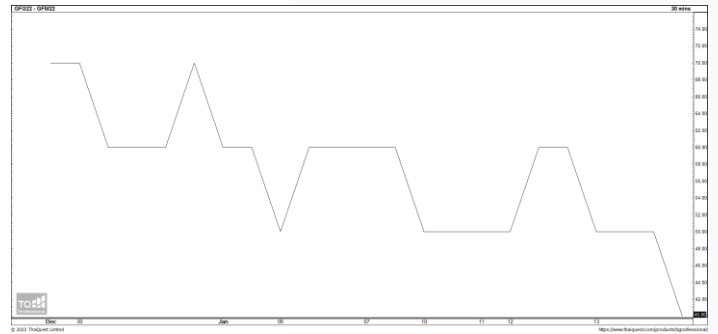
ทิศทางราคาทองคำ ติดกรอบบน Downtrend Channel พร้อมทำจิ้งหะ Lower High ด้วยแท่งเทียน Bearish Breakout ส่งสัญญาณเปิด Dowside คาดกรอบการเคลื่อนไหว ในช่วงนี้อยู่ที่ \$1680-\$1750

การแปลงราคาทองคำให้เป็นบาท

	FX (บาท/ USD)				
	35.50	35.75	36.00	36.25	36.50
1,650	27,842	28,038	28,235	28,431	28,627
1,680	28,349	28,548	28,748	28,948	29,147
1,710	28,855	29,058	29,261	29,464	29,668
1,740	29,361	29,568	29,775	29,981	30,188
1,770	29,867	30,078	30,288	30,498	30,709
1,800	30,373	30,587	30,801	31,015	31,229
1,830	30,880	31,097	31,315	31,532	31,750
1,860	31,386	31,607	31,828	32,049	32,270
1,890	31,892	32,117	32,341	32,566	32,791

ที่มา: สายงานวิจัย บล. เอเชีย พลัส

SPREAD ระหว่าง GFJ22 – GFQ22



ที่มา: สายงานวิจัย บล. เอเชีย พลัส

คำนวณกำไรขาดทุนของ GOLD FUTURES

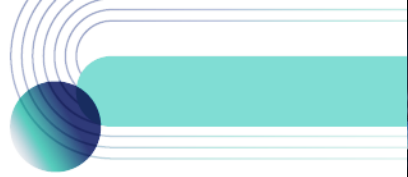
นิลกองทุนรายย่อย				
(ค่าธรรมเนียม 490.10 บาท/สัญญา/ข้าง)				
ราคาปิด future	เปลี่ยนแปลง	กำไร (ขาดทุน)	ค่าธรรมเนียม+ VAT (บาท)	กำไร (ขาดทุน)สุทธิ
30,310.00	250.0	12,500	(1,049)	11,451
30,260.00	200.0	10,000	(1,049)	8,951
30,210.00	150.0	7,500	(1,049)	6,451
30,160.00	100.0	5,000	(1,049)	3,951
30,110.00	50.0	2,500	(1,049)	1,451
30,060.00	0.0	-	(1,049)	(1,049)
30,010.00	-50.0	(2,500)	(1,049)	(3,549)
29,960.00	-100.0	(5,000)	(1,049)	(6,049)
29,910.00	-150.0	(7,500)	(1,049)	(8,549)
29,860.00	-200.0	(10,000)	(1,049)	(11,049)
29,810.00	-250.0	(12,500)	(1,049)	(13,549)

ที่มา: สายงานวิจัย บล. เอเชีย พลัส

คำนวณกำไรขาดทุนของ MINI GOLD FUTURES

นิลกองทุนรายย่อย				
(ค่าธรรมเนียม 98.10 บาท/สัญญา/ข้าง)				
ราคาปิด future	เปลี่ยนแปลง	กำไร (ขาดทุน)	ค่าธรรมเนียม+ VAT (บาท)	กำไร (ขาดทุน)สุทธิ
30,290.00	250.0	2,500	(210)	2,290
30,240.00	200.0	2,000	(210)	1,790
30,190.00	150.0	1,500	(210)	1,290
30,140.00	100.0	1,000	(210)	790
30,090.00	50.0	500	(210)	290
30,040.00	0.0	-	(210)	(210)
29,990.00	-50.0	(500)	(210)	(710)
29,940.00	-100.0	(1,000)	(210)	(1,210)
29,890.00	-150.0	(1,500)	(210)	(1,710)
29,840.00	-200.0	(2,000)	(210)	(2,210)
29,790.00	-250.0	(2,500)	(210)	(2,710)

ที่มา: สายงานวิจัย บล. เอเชีย พลัส



DW08 Top Pick: CENT08C2209A ,AOT08C2209A

DW08 WATCH LIST

DW08	BID	GEAR	Decay (วัน/หุ้น)
AOT08C2209A	0.10	12.2	3
AWC08C2212A	0.24	7.0	3
BANP08C2209A	0.11	7.9	4
BBL08C2209A	0.05	14.0	5
BCH08C2212A	0.16	6.9	5
BGRI08C2208A	0.14	10.2	3
BPP08C2301A	0.13	6.3	8
CBG08C2209A	0.08	10.2	3
CENT08C2209A	0.04	10.5	6
CHG08C2212A	0.12	8.3	6
CK08C2209A	0.07	10.5	4
CPALL08C2301A	0.08	10.5	9
CPF08C2209A	0.15	11.2	3
GRC08C2212A	0.11	7.4	7
DOHO08C2212A	0.02	8.9	21
DTAC08C2212A	0.21	5.7	4
EA08C2209A	0.05	9.8	5
EGC08C2209A	0.28	8.8	1
EPG08C2212A	0.10	5.7	10
ESS008C2301A	0.19	4.6	9
FORTH08C2301A	0.40	3.0	4
JMART08C2301A	0.15	5.0	7
JMT08C2301A	0.45	4.1	3
KEX08C2301A	0.21	5.3	5
LH08C2212A	0.09	7.8	8

DW08	BID	GEAR	Decay (วัน/หุ้น)
MAJO08C2209A	0.04	9.9	6
MEGA08C2209A	0.06	8.2	5
MINT08C2301A	0.14	5.6	9
PSL08C2301A	0.21	4.1	6
PTTE08C2209A	0.14	10.1	2
RBF08C2301A	0.07	5.2	13
RCL08C2301A	0.14	4.3	8
SAWA08C2209A	0.04	9.8	6
SCG08C2209A	0.03	16.4	8
SCGP08C2212A	0.17	7.0	5
SIRI08C2212A	0.05	6.3	15
SPAL08C2212A	0.12	6.9	6
STGT08C2212A	0.04	6.6	14
SUPE08C2212A	0.09	3.8	12
SYNEX08C2301A	0.17	4.4	6
TQM08C2209A	0.05	9.2	5
TRUE08C2212A	0.37	4.8	3
BBL08P2209A	0.03	-11.8	6
KBAN08P2209A	0.06	-10.9	4
SCB08P2209A	0.11	-8.3	2
TOP08P2209A	0.06	-9.5	3
S5008C2209A	0.07	29.5	3
S5008C2209B	0.15	23.4	3
S5008P2209A	0.10	-21.7	2
S5008P2209B	0.20	-17.6	2
SET5008P2209C	0.05	-24.8	3

ข้อมูลล่าสุด สำหรับ 11 สิงหาคม 2022



DW TUTOR

ย่นเวลาศึกษา DW หลักปี
ให้เหลือเพียง
1 ชั่วโมง 25 นาที เท่านั้น !!

สแกนเรียนฟรีที่นี่



วิธีเลือก DW สำหรับมือใหม่

- เลือกตัวที่มีค่า Decay > 3 วัน ขึ้นไป
 - ✓ ยิ่งค่า จำนวนวันที่จะ Decay ในตารางยิ่งเยอะยิ่งดี เพราะจะทำให้ต้นทุนการถือครองถูกกว่าค่าเฉลี่ยตลาด
- เลือกตัวที่มีค่า Gear ในช่วง 4-8 เท่ากำลังดี
 - ✓ ยิ่งเกียร์แรง ถ้าถูกทางยิ่งทำให้พอร์ตโตได้ไว แต่สำหรับมือใหม่ที่มีโอกาสถูก-ผิดทางได้พอกัน เลือกค่าเกียร์ (อัตราทด) ในโซน 4-8 เท่า ถือว่าเหมาะสม