

1 กันยายน 2565

SET50 FUTURES:

ความกังวลต่อนโยบายการเงินตึงตัวของ FED และ ECB ทำให้ SET50 Index พัก แต่ Downside จำกัด แนะนำ Trading S50U22 ในกรอบ 983-995 จุดและ Long กรอบล่าง

SET50 OPTION:

แนะนำรอ Long S50U22C975 ที่ 16 จุด (SET50 = 988) เป้าทำกำไร 26 จุด (SET50 = 998) และ Cut Loss 3 จุด SET50 ผันผวนแต่ Downside จำกัด

SINGLE STOCK FUTURES:

แนะนำรอ Long SCBU22 ที่ 107 บาท เป้าทำกำไร 110 บาทและ Cut Loss 1.50 บาท ราคาหุ้นยัง Laggard และได้ประโยชน์จากดอกเบี้ยขาขึ้น

เปิดสถานะ Long BLAU22 รอบใหม่ที่ 35.50 บาท แนะนำถือต่อเป้าทำกำไร 38.00 บาท และตั้ง Stop Loss 0.75 บาท ราคาหุ้นได้ประโยชน์จาก Bond Yield ที่ปรับขึ้น

GOLD FUTURES:

การร่วงลงของราคาทองคำหลุด \$1720 ทำให้วานนี้เปิด Long GFV22 ทุนเฉลี่ย 29750 บาท ปัจจุบันมีกำไร 70 บาท แนะนำถือต่อ โดยมีเป้าทำกำไร 30490 บาท (\$1750) และ Cut Loss 100 บาทจากทุน

FEDWATCH TOOL

As of 29/08/2022

As of 01/09/2022

MEETING PROBABILITIES								MEETING PROBABILITIES									
MEETING DATE	275-300	300-325	325-350	350-375	375-400	400-425	425-450	MEETING DATE	275-300	300-325	325-350	350-375	375-400	400-425	425-450	450-475	475-500
9/21/2022	36.0%	64.0%	0.0%	0.0%				9/21/2022	28.0%	72.0%	0.0%	0.0%					
11/2/2022	0.0%	8.9%	42.9%	48.2%	0.0%	0.0%	0.0%	11/2/2022	0.0%	0.0%	27.0%	70.4%	2.5%	0.0%	0.0%	0.0%	
12/14/2022	0.0%	0.8%	12.1%	43.4%	43.7%	0.0%	0.0%	12/14/2022	0.0%	0.0%	4.5%	34.2%	59.2%	2.1%	0.0%	0.0%	
2/1/2023	0.0%	0.5%	8.2%	32.7%	43.6%	15.0%	0.0%	2/1/2023	0.0%	0.0%	2.8%	23.2%	50.0%	23.2%	0.8%	0.0%	
3/15/2023	0.0%	0.4%	6.0%	25.6%	40.5%	23.2%	4.3%	3/15/2023	0.0%	0.0%	1.9%	16.9%	41.7%	31.5%	7.8%	0.2%	
5/3/2023	0.0%	0.4%	6.1%	25.7%	40.3%	23.1%	4.3%	5/3/2023	0.0%	0.0%	0.0%	2.3%	17.4%	41.4%	31.0%	7.6%	

ที่มา : สายงานวิจัย บล. เอเชีย พลัส

SET50 Index Futures / Option	P.3
Single Stock Futures	P.6
Gold Futures	P.8

* ภายใต้สภาวะที่ตลาดเผชิญกับความผันผวนสูง ทำให้การปรับกลยุทธ์ใน Derivative Talk ต้องดำเนินการได้อย่างรวดเร็วขึ้น ฝ่ายวิจัย จึงเพิ่มช่องทางติดตามคำแนะนำกลยุทธ์การซื้อขายระหว่างวันทำการผ่าน 2 ช่องทาง เพื่อให้นักลงทุนสามารถปรับเปลี่ยนกลยุทธ์ ได้มีประสิทธิภาพมากยิ่งขึ้น คือ

* แอปพลิเคชัน “ASP Smart”



* Telegram “Asia plus group”

Follow now



RESEARCH DIVISION

บริษัทหลักทรัพย์ เอเชีย พลัส

เกศศักดิ์ ทวีธีระ-สสส

นักวิเคราะห์ปัจจัยพื้นฐานด้านตลาดทุน และ-ทางเทคนิค
เลขทะเบียนนักวิเคราะห์: 004132

ประสิทธิ์ รัตนกิจภม, CISA, CFA

นักวิเคราะห์ปัจจัยพื้นฐานด้านตลาดทุน และ-ด้านเทคนิค
เลขทะเบียนนักวิเคราะห์: 025917

นวลพรรณ น้อยรัชชกร

นักวิเคราะห์ปัจจัยพื้นฐานด้านตลาดทุน และ-ด้านเทคนิค
เลขทะเบียนนักวิเคราะห์: 019994

ชาญชัย พันพานากิจ

นักวิเคราะห์ปัจจัยพื้นฐานด้านตลาดทุน และ-ทางเทคนิค
เลขทะเบียนนักวิเคราะห์: 064045

ธนัฐร เกิดเนตร

ผู้ช่วยนักวิเคราะห์



สถานะของนักลงทุน

All Futures Long(Short) Position : Contract

Accumulated Long(Short)

	Long	Short	Net	2 Days	1 Weeks	1 Months
Institution	144,322	158,456	-14,134	3,965	-31,459	-29,915
Foreign	162,933	162,598	335	40,554	39,203	25,545
Retail	281,467	267,668	13,799	-44,519	-7,744	4,370

SET50 Futures Long(Short) Position : Contract

Accumulated Long(Short)

	Long	Short	Net	2 Days	1 Weeks	1 Months
Institution	59,088	54,412	4,676	2,429	-2,541	3,401
Foreign	123,328	115,796	7,532	35,525	26,492	98,565
Retail	122,367	134,575	-12,208	-37,954	-23,951	-101,966

Single Stock Futures Long(Short) Position : Contract

Accumulated Long(Short)

	Long	Short	Net	2 Days	1 Weeks	1 Months
Institution	67,774	80,999	-13,225	-2,465	-16,253	-36,054
Foreign	23,706	22,303	1,403	5,598	19,833	-66,938
Retail	90,229	78,407	11,822	-3,133	-3,580	102,992

Metal Futures Long(Short) Position : Contract

Accumulated Long(Short)

	Long	Short	Net	2 Days	1 Weeks	1 Months
Institution	2,490	4,579	-2,089	-1,389	-1,659	-1,404
Foreign	15,277	23,836	-8,559	-384	-7,137	5,259
Retail	24,686	14,038	10,648	1,773	8,796	-3,855

Call Option Long(Short) Position : Contract

Accumulated Long(Short)

	Long	Short	Net	2 Days	1 Weeks	1 Months
Institution	149	138	11	190	536	2,344
Foreign	231	370	-139	-44	83	787
Retail	3,037	2,909	128	-146	-619	-3,131

Put Option Long(Short) Position : Contract

Accumulated Long(Short)

	Long	Short	Net	2 Days	1 Weeks	1 Months
Institution	115	320	-205	-226	-661	3,686
Foreign	317	199	118	-160	-46	-134
Retail	6,017	5,930	87	386	707	-3,552



SET50 OVERVIEW

การรายงานเงินเฟ้อยุโรปเดือน ส.ค. ที่ขยายตัว 9.1%yoy ทำจุดสูงสุดเป็นประวัติการณ์ ทำให้ตลาดเริ่มกังวลต่อการดำเนินนโยบายการเงินของ ECB ที่การประชุมในวันที่ 8 ก.ย. จะปรับขึ้นในอัตราเร่งที่ 75 bps ด้านตลาดหุ้นสหรัฐวานนี้ให้ความสนใจต่อความเห็นต่อกรรมการ FED สาขาคลิฟแลนด์ที่มีมุมมองต่อการปรับขึ้นดอกเบี้ยสหรัฐในปีหน้าสูงกว่า 4% และจะไม่เห็นการปรับลดดอกเบี้ยฯ หนุนให้ FEDWatch tool เพิ่มความน่าจะเป็นในการปรับขึ้นดอกเบี้ยสหรัฐปีหน้าขึ้นไป 4.25% จากเดิม 4% ความกังวลต่อการดำเนินนโยบายการเงินที่เข้มงวดของ ECB และ FED สร้างกดดันต่อตลาดหุ้นยุโรปและสหรัฐฯ ปรับลงในช่วง -0.5 ถึง -1.25% รวมถึงราคาน้ำมันดิบลงต่อ 2.25% บนความกังวลต่อเศรษฐกิจชะลอตัวมองเป็น Sentiment เชิงลบต่อ SET50 Index ในวันนี้ แต่อย่างไรก็ตามทิศทางเศรษฐกิจในประเทศที่อยู่ในช่วงฟื้นตัวสู่ระดับ Recovery และผลประกอบการบริษัทที่เติบโตได้ดีจะเป็นเกราะป้องกันที่ทำให้ Downside ในการลงจำกัด จึงคาด SET50 Index วันนี้พักตัวในกรอบ 988-998 จุด

SET50 INDEX FUTURES

Direction Trading: ความกังวลต่อนโยบายการเงินตึงตัวของ FED และ ECB ทำให้ SET50 Index พักแต่ Downside จำกัด แนะนำ Trading S50U22 ในกรอบ 983-995 จุด และ Long กรอบล่าง

Spread Trading: สถานะ Long Spread S50U22Z22 ได้ที่ -1.60 จุด ปัจจุบันขาดทุน 0.5 จุด แนะนำถือต่อคาดหวัง Spread จะลู่อเข้าค่าทางทฤษฎีที่ 2.53 จุด

SET50 Option: แนะนำรอ Long S50U22C975 ที่ 16 จุด (SET50 = 988) เป้าทำกำไร 26 จุด (SET50 = 998) และ Cut Loss 3 จุด SET50 ผันผวนแต่ Downside จำกัด

S50U22 (30 MIN CHART)



ที่มา: สายงานวิจัย บล. เอเชีย พลัส

	แนวรับ	แนวต้าน
SET50	988	998
S50U22	983	995

* ภายใต้สภาวะที่ตลาดเผชิญกับความผันผวนสูง ฝ่ายวิจัยจึงเพิ่มช่องทางติดตามคำแนะนำกลยุทธ์การซื้อขายระหว่างวันผ่าน 2 ช่องทาง คือ

* แอปพลิเคชัน “ASP Smart”



* Telegram “Asia plus group”

Follow now



Asia Plus Group

TECHNICAL COMMENT

S50U22 ยังติดแนวต้าน 995 จุด ทำให้กลับมาพักฐานโดยมีแนวรับ 980/983 จุด



	Last	1Yr Hist. Volatility	2Week Hist. Volatility
SET50 Index	996.33	12.05213	12.27324

Call Option

	Premium	Chg	Break Even	Intrinsic Value	Time Value	All-in-Premium	Theory Price	Volume	Open Interest	Implied Volatility	Delta	Effective Gearing	Time Decay
\$50U22C1050	0.40	0.20	> 1050.4	0.00	0.40	5.43%	0.05	51	7339	11.34	0.03	80.74	0.1
\$50U22C1025	1.20	-0.20	> 1026.2	0.00	1.20	3.00%	0.75	1003	9342	9.55	0.10	79.86	0.0
\$50U22C1000	7.70	0.10	> 1007.7	0.00	7.70	1.14%	5.17	1554	6448	10.98	0.37	47.69	0.0
\$50U22C975	23.00	0.60	> 998	21.33	1.67	0.17%	18.39	429	5791	13.30	0.65	28.35	0.0
\$50U22C950	43.40	0.30	> 993.4	46.33	#N/A	-0.29%	39.96	34	3689	15.48	0.82	18.91	0.0

Put Option

	Premium	Chg	Break Even	Intrinsic Value	Time Value	All-in-Premium	Theory Price	Volume	Open Interest	Implied Volatility	Delta	Effective Gearing	Time Decay
\$50U22P1050	61.20	4.40	< 988.8	53.67	7.53	-0.76%	60.45	15	266	12.47	-0.95	-15.40	0.0
\$50U22P1025	36.20	-0.80	< 988.8	28.67	7.53	-0.76%	36.17	17	361	8.24	-0.93	-25.52	0.0
\$50U22P1000	18.80	-0.50	< 981.2	3.67	15.13	-1.52%	15.60	648	3048	11.49	-0.62	-32.75	0.0
\$50U22P975	9.10	0.30	< 965.9	0.00	9.10	-3.05%	3.83	2002	8609	13.81	-0.34	-37.56	0.0
\$50U22P950	4.10	0.20	< 945.9	0.00	4.10	-5.06%	0.42	1688	8464	15.62	-0.17	-41.51	-0.1

ที่มา: สายงานวิจัย บล. เอเชีย พลัส

ภาพรวมการซื้อขาย SET50 INDEX

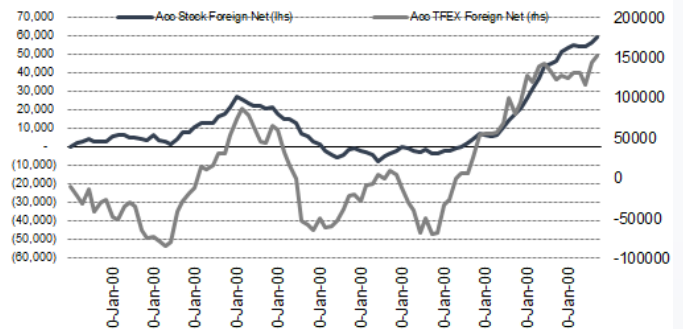
UNDERLYING	Close	Chg	%Chg	ลบการซื้อขาย
SET50	994.53	9.23	0.93%	30/8/22

Symbol	Settle	Chg	%Chg	Vol.	OI	OI Chg
\$50N22	950.67	0.0	0.0%	72	538	0
\$50Q22	995.12	8.3	0.8%	41	80	0
\$50U22	989.10	11.1	1.1%	258,078	498,703	115
\$50Z22	987.50	11.0	1.1%	33,958	67,379	711
\$50H23	980.60	10.4	1.1%	6,546	16,265	96
\$50M23	976.30	11.1	1.1%	4,458	7,224	540

SET50 Futures Long(Short) : สิ้นวัน	Long	Short	Net	2 วัน	2 สัปดาห์	1 เดือน
สถานะ	53,088	54,412	4,676	2,429	1,871	3,401
ต่างขาด	123,328	115,796	7,532	35,525	12,508	98,565
รายย่อย	122,367	134,575	-12,208	-37,954	-14,379	-101,966

ที่มา: สายงานวิจัย บล. เอเชีย พลัส

ความสัมพันธ์สถานะของนักลงทุนต่างประเทศ ในตราสารทุน และ SET50 FUTURES



ที่มา: สายงานวิจัย บล. เอเชีย พลัส

คาดการณ์ SPREAD ณ สิ้นเดือนจาก ASPS MODEL

	เป้าหมาย Spread ซีรียใกล้ - ซีรียไกล					
	S50J21	S50K21	S50M21	S50N21	S50Q21	S50U21
	ณ 29 เม.ย.64	ณ 28 พ.ค.64	ณ 29 มิ.ย.64	ณ 29 ก.ค.64	ณ 30 ส.ค.64	ณ 29 ก.ย.64
S50J21						
S50K21	-1.68					
S50M21	-1.28	0.40				
S50N21	-1.16	0.53	0.13			
S50Q21	-5.13	-3.62	-4.02	-4.15		
S50U21	-5.81	-4.13	-4.53	-4.66	-0.51	

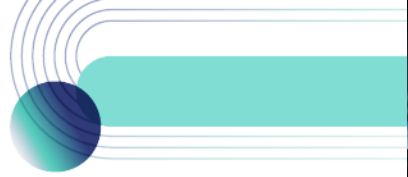
*สมมติฐานอัตราดอกเบี้ยนโยบายระหว่าง มิ.ย. - ก.ย. 64 เท่ากับ 0.5%

ที่มา: สายงานวิจัย บล. เอเชีย พลัส

SET50 ที่ระดับค่า PER ต่างๆ

SET 50 Sensitivity	ม.ค. 65E	มิ.ค. 65E	เม.ย. 65E	พ.ค. 65E	มิ.ย. 65E	ก.ย. 65E	ธ.ค. 65E
(เท่า)							
PER 20	933	952	961	971	980	1,008	1,036
PER 20.5	957	976	985	995	1,005	1,033	1,062
PER 21	980	1,000	1,009	1,019	1,029	1,058	1,088
PER 21.5	1,003	1,023	1,033	1,043	1,054	1,084	1,114
PER 22	1,027	1,047	1,057	1,068	1,078	1,109	1,140
PER 22.5	1,050	1,071	1,082	1,092	1,103	1,134	1,166
PER 23	1,073	1,095	1,106	1,116	1,127	1,159	1,191
PER 23.5	1,097	1,119	1,130	1,141	1,152	1,184	1,217

ที่มา: สายงานวิจัย บล. เอเชีย พลัส



SINGLE STOCK FUTURES

Long SCBU22

ราคาหุ้นถือว่า Laggard กลุ่มฯ หลัง ปรับฐาน 13% YTD เทียบ SET Index ลบ 0.85% YTD เชื่อว่าหลังความกังวลธุรกรรม BITKUB คลี่คลาย (2 พ.ย. 64 ที่มีข่าวธุรกรรม BITKUB ราคาหุ้น SCB อยู่ที่ 125 – 130 บาท) ประกอบกับแนวโน้มการฟื้นตัวของเศรษฐกิจไทย ทำให้หุ้น Outperform กลุ่ม พร้อมคาดหวังเงินปันผล 4% ต่อปี

ภาพทางเทคนิค จังหวะ Throw Back หลังจาก Breakout Downtrend Channel ล่าสุด ย่อมาโซนแนวรับที่ 107 บาท เป็นจังหวะสะสม โดยมีเป้าหมายที่ 110 บาท

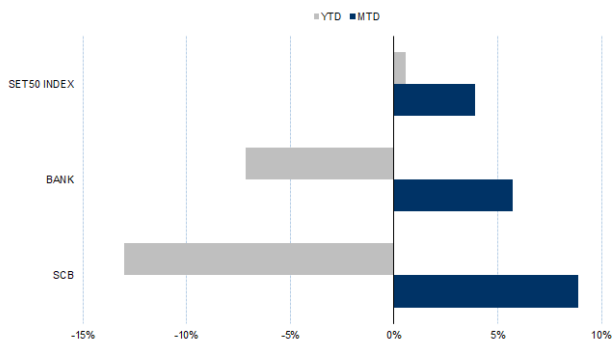
กลยุทธ์การลงทุน

แนะนำ Long SCBU22 บริเวณ 107 บาท เป้าทำกำไร 110 บาท และ Cut Loss 1.50 บาทจากทุน

Future							Underlying			
Future	Settle Price	Basis	Vol	OI	OI Change	Leverage	Upside	PER 65F	PBV 65F	EPS GROWTH 65F
SCBU22	109.00	-1.50	335	4648	-553	9.25	26.10%	10.02	0.83	-

ที่มา: สายงานวิจัย บล. เอเชีย พลัส

HISTORICAL PRICE



ที่มา: สายงานวิจัย บล. เอเชีย พลัส

คำนวณกำไรขาดทุนของ STOCK FUTURES



ที่มา: สายงานวิจัย บล. เอเชีย พลัส



Long BLAU22

BLA จะได้รับผลบวกจากแนวโน้ม Bond yield ที่ปรับสูงขึ้น ส่งผลบวกต่อภาพรวมธุรกิจลงทุน คาดกำไรสุทธิปี 2565 จะเติบโต 17.6% yoy จากธุรกิจประกันชีวิตพื้นฐาน ตามการฟื้นตัวของเศรษฐกิจ และการออกผลิตภัณฑ์ใหม่ๆ มากขึ้น อาทิ ประกันชีวิตแบบ Unit Linked คาดกำไรสุทธิงวด 3Q65 จะยังดีต่อเนื่องจากงวด 2Q65 FV 52 บาท

ภาพทางเทคนิค สัญญาณกลับตัว จากแท่งเทียน Hammer พร้อมกับแท่งเทียนล่าสุดพยายามกลับขึ้นมายืน EMA 10 วัน บ่งชี้ Upside ที่เปิด โดยมีแนวต้านที่ 38.00 บาท

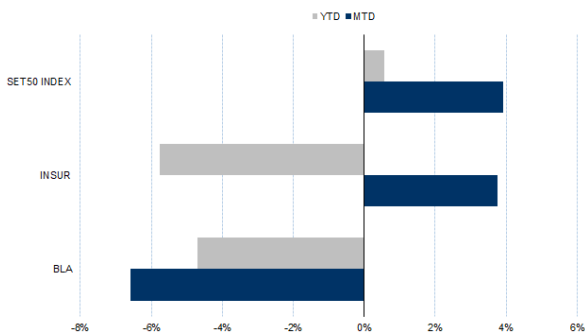
กลยุทธ์การลงทุน

แนะนำถือ Long BLAU22 ทุน 35.50 บาท เป้าทำกำไร 38.00 บาท และ Cut Loss 0.75 บาท

Future							Underlying			
Future	Settle Price	Basis	Vol	OI	OI Change	Leverage	Upside	PER 65F	PBV 65F	EPS GROWTH 65F
BLAU22	35.59	0.15	519	1190	-198	16.92	40.50%	20.44	1.51	17.61%

ที่มา: สายงานวิจัย บล. เอเชีย พลัส

HISTORICAL PRICE



ที่มา: สายงานวิจัย บล. เอเชีย พลัส

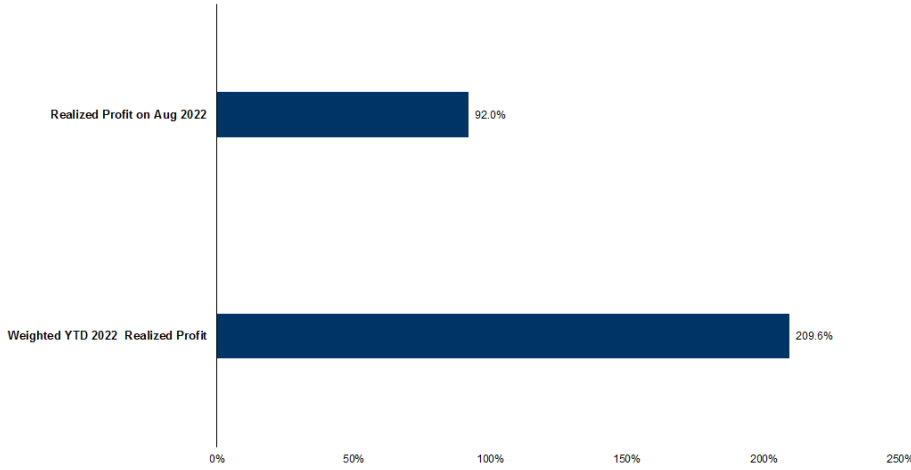
TECHNICAL CHART



ที่มา: สายงานวิจัย บล. เอเชีย พลัส



TRACKING PERFORMANCE



หมายเหตุ การคำนวณผลตอบแทนจะใช้ราคาเปิดในวันแนะนำเป็นต้นทุน เทียบกับราคาปิดล่าสุด เป็นผลตอบแทนสะสมจนกว่าจะถึงวันที่ฝ่ายวิจัยแนะนำให้ปิดสถานะทำกำไรหรือตัดขาดทุน

ที่มา: สายงานวิจัย บล. เอเชีย พลัส

TOP 20 MOST ACTIVE VOLUME

	Future	Settle Price	Basis	Vol	OI	OI Change	Leverage	Resistance	Support
1	WHAU22	3.51	0.01	16671	28784	501	8	3.59	3.29
2	SPRCU22	12.83	0.13	6533	11120	-501	10	13.46	11.75
3	AAVU22X	2.71	-0.03	5043	7204	130	8	2.81	2.73
4	THANIU22	4.31	-0.01	4102	3152	0	4	4.61	4.29
5	SIRIU22	1.09	-0.04	2158	85495	-1	10	1.13	1.05
6	IVLU22	45.80	-0.20	1262	7234	150	11	43.83	42.13
7	PTTEPU22	167.15	-0.85	1071	1753	167	16	173.21	158.42
8	EAU22	82.10	0.10	1054	24557	-473	14	85.66	83.17
9	CHGU22	3.55	-0.03	1051	5753	-495	13	3.71	3.53
10	TRUEU22	4.63	0.05	1025	55522	-5951	12	4.80	4.51
11	BEMU22	8.75	-0.05	1000	16956	-504	12	8.86	8.71
12	GPSCU22	66.60	-0.40	890	5747	-108	8	68.68	65.31
13	BDMSU22	27.86	-0.64	766	3679	104	17	28.42	27.37
14	AMATAU22	19.98	-0.02	755	2448	-300	12	20.66	19.31
15	PTGU22	15.27	0.07	727	21160	-315	5	15.61	15.23
16	KTBU22	16.65	0.05	696	8700	-818	18	16.89	16.31
17	BEAUTYU22	1.37	0.03	644	4547	0	4	1.42	1.34
18	KBANKU22	156.90	-0.60	579	4386	-222	12	158.66	151.54
19	CKPU22	5.27	0.12	545	18519	-999	5	5.21	5.05
20	MTCU22	44.15	0.40	523	3611	232	7	45.82	40.49

ที่มา: สายงานวิจัย บล. เอเชีย พลัส



GOLD FUTURES

ราคาทองคำตลาดสหรัฐเมื่อคืน ปรับลดลงเป็นวันที่ 4 ติดต่อกันอีก 12.8 เหรียญฯ หรือ 0.74% ปิดที่ 1,710 เหรียญฯ มีแรงกดดันเดิมจากความกังวลเกี่ยวกับการดำเนินนโยบายการเงินที่ตึงตัวของธนาคารกลางสหรัฐ (เฟด) โดยล่าสุดประธานเฟดสาขาแคลิฟอร์เนียให้สัมภาษณ์ปรับขึ้นดอกเบี้ยเหนือ 4% ภายในต้นปี 2566 ซึ่งความเห็นดังกล่าวเป็นในทิศทางเดียวกับนายเจอโรม ปรธานเฟด ภาพรวมหนุนให้อัตราผลตอบแทนพันธบัตรสหรัฐดีดตัวขึ้น และค่าเงินดอลลาร์แข็งค่า โดย Dollar Index ยังยืนระดับสูง 108.7 จุด ถือเป็นปัจจัยลบต่อราคาทองคำ นอกเหนือจากการเทขายของกองทุน SPDR โดยวานนี้รายงานปริมาณการถือครองทองคำลดลง 2.89 ตัน ปิดที่ 973.37 ตัน

กลยุทธ์การลงทุน

ราคาทองคำ GFV22 เมื่อคืน ลดลง 160 บาท ปิดที่ 29,820 บาท (1,711 เหรียญฯ) สูงกว่าราคาทองคำตลาด spot ล่าสุดที่เคลื่อนไหวบริเวณ 1,707 เหรียญฯ คาดราคา GFV22 วันนี้จะอยู่ในกรอบ 29,650-30,000 บาท การร่วงลงแรงของราคาทองคำเมื่อวาน ทำให้นักลงทุนสามารถเปิด Long GFV22 ต้นทุนเฉลี่ย 29,750 บาท ปัจจุบันมีกำไร 70 บาท แนะนำให้ถือสถานะไว้ โดยมีเป้าหมายกำไร 1,750 เหรียญฯ เทียบเท่า 30,490 บาท และกำหนดจุด Cut loss 100 บาทจากทุน เพื่อป้องกันความเสี่ยงหากราคาทองคำเคลื่อนไหวผิดจากคาด

เทคนิค GOLD SPOT



ที่มา: สายงานวิจัย บล. เอเชีย พลัส

Gold Futures

FUTURES	Last	Chg	%Chg	Vol	OI	OI Chg
GFV22	29,820	30	0.10	82	142	-6
GFZ22	29,880	30	0.10	59	133	7
GFQ23	30,010	110	0.37	2	2	0

Mini Gold Futures

	Last	Chg	%Chg	Vol	OI	OI Chg
GF10V22	29,840	90	0.30	8,095	4,305	-1615
GF10Z22	29,870	70	0.23	3,823	5,362	844
GF10Q23	29,930	100	0.34	4,120	1,010	0

ที่มา: สายงานวิจัย บล.เอเชีย พลัส

หมายเหตุ : ราคาปิดของ Gold Futures (Night Session) Settle ณ เวลา 22.00 น. และปริมาณการซื้อขายเกิดขึ้นในช่วงเวลา 19.30-22.30 น.



GOLD TECHNICAL

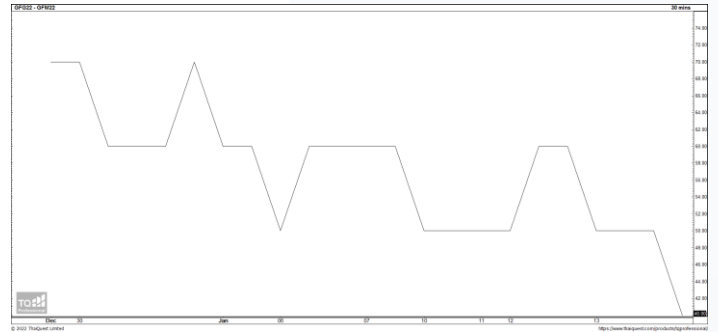
ทิศทางราคาทองคำ ติดกรอบบน Downtrend Channel พร้อมทำจิ้งหะ Lower High ด้วยแท่งเทียน Bearish Breakout ส่งสัญญาณเปิด Dowside คาดกรอบการเคลื่อนไหว ในช่วงนี้อยู่ที่ \$1680-\$1750

การแปลงราคาทองคำให้เป็นบาท

	FX (บาท/ USD)				
	36.00	36.25	36.50	36.75	37.00
1,650	28,235	28,431	28,627	28,823	29,019
1,680	28,748	28,948	29,147	29,347	29,546
1,710	29,261	29,464	29,668	29,871	30,074
1,740	29,775	29,981	30,188	30,395	30,602
1,770	30,288	30,498	30,709	30,919	31,129
1,800	30,801	31,015	31,229	31,443	31,657
1,830	31,315	31,532	31,750	31,967	32,184
1,860	31,828	32,049	32,270	32,491	32,712
1,890	32,341	32,566	32,791	33,015	33,240

ที่มา: สายงานวิจัย บล. เอเชีย พลัส

SPREAD ระหว่าง GFJ22 – GFQ22



ที่มา: สายงานวิจัย บล. เอเชีย พลัส

คำนวณกำไรขาดทุนของ GOLD FUTURES

นิลกองทุนรายย่อย				
(ค่าธรรมเนียม 490.10 บาท/สัญญา/ข้าง)				
ราคาปิด future	เปลี่ยนแปลง	กำไร (ขาดทุน)	ค่าธรรมเนียม+ VAT (บาท)	กำไร (ขาดทุน)สุทธิ
30,070.00	250.0	12,500	(1,049)	11,451
30,020.00	200.0	10,000	(1,049)	8,951
29,970.00	150.0	7,500	(1,049)	6,451
29,920.00	100.0	5,000	(1,049)	3,951
29,870.00	50.0	2,500	(1,049)	1,451
29,820.00	0.0	-	(1,049)	(1,049)
29,770.00	-50.0	(2,500)	(1,049)	(3,549)
29,720.00	-100.0	(5,000)	(1,049)	(6,049)
29,670.00	-150.0	(7,500)	(1,049)	(8,549)
29,620.00	-200.0	(10,000)	(1,049)	(11,049)
29,570.00	-250.0	(12,500)	(1,049)	(13,549)

ที่มา: สายงานวิจัย บล. เอเชีย พลัส

คำนวณกำไรขาดทุนของ MINI GOLD FUTURES

นิลกองทุนรายย่อย				
(ค่าธรรมเนียม 98.10 บาท/สัญญา/ข้าง)				
ราคาปิด future	เปลี่ยนแปลง	กำไร (ขาดทุน)	ค่าธรรมเนียม+ VAT (บาท)	กำไร (ขาดทุน)สุทธิ
30,090.00	250.0	2,500	(210)	2,290
30,040.00	200.0	2,000	(210)	1,790
29,990.00	150.0	1,500	(210)	1,290
29,940.00	100.0	1,000	(210)	790
29,890.00	50.0	500	(210)	290
29,840.00	0.0	-	(210)	(210)
29,790.00	-50.0	(500)	(210)	(710)
29,740.00	-100.0	(1,000)	(210)	(1,210)
29,690.00	-150.0	(1,500)	(210)	(1,710)
29,640.00	-200.0	(2,000)	(210)	(2,210)
29,590.00	-250.0	(2,500)	(210)	(2,710)

ที่มา: สายงานวิจัย บล. เอเชีย พลัส

DERIVATIVE TALK

กลยุทธ์การลงทุนอนุพันธ์

BY RESEARCH DIVISION

