

6 กันยายน 2565

### SET50 FUTURES:

คาด SET50 Index แนวโน้มผันผวนแต่ Downside จำกัดจากแรงประคองหุ้นกลุ่มพลังงาน แนะนำ Trading S50U22 ในกรอบ 973-985 จุด

### SET50 OPTION:

แนะนำรอ Long S50U22C950 ที่ 25 จุด (SET50=977) เป้าทำกำไร 38 จุด (SET50=990) และ Cut Loss 3 จุด คาด SET50 ผันผวนแต่ Downside จำกัด

### SINGLE STOCK FUTURES:

แนะนำรอ Long SCBU22 ที่ 107 บาท เป้าทำกำไร 110 บาทและ Cut Loss 1.50 บาท ราคาหุ้นยัง Laggard และได้ประโยชน์จากดอกเบี๊ยะขาขึ้น

เปิดสถานะ Long TPIPLU22 ที่ 1.58 บาท กำไร 92% แนะนำถือต่อเป้าขยับเป้าทำกำไรที่ 1.75 บาท และตั้ง Stop Profit ที่ 1.69 บาทเพื่อ Lock กำไร 80% มองเป็นหุ้น Deep Value ที่เชื่อว่า Downside ของราคาจำกัด

### GOLD FUTURES:

สถานะ Long GFV22 ที่ 29750 บาท ปัจจุบันมีกำไร 100 บาท แนะนำถือต่อ โดยมีเป้าทำกำไร 30360 บาท (\$1750) และ Lock กำไร 50 บาทจากทุน

SET50 Index Futures / Option	P.3
Single Stock Futures	P.6
Gold Futures	P.8

\* ภายใต้สภาวะที่ตลาดเผชิญกับความผันผวนสูง ทำให้การปรับกลยุทธ์ใน Derivative Talk ต้องดำเนินการได้อย่างรวดเร็วขึ้น ฝ่ายวิจัย จึงเพิ่มช่องทางติดตามคำแนะนำกลยุทธ์การซื้อขายระหว่างวันทำการผ่าน 2 ช่องทาง เพื่อให้นักลงทุนสามารถปรับเปลี่ยนกลยุทธ์ ได้มีประสิทธิภาพมากยิ่งขึ้น คือ

\* แอปพลิเคชัน “ASP Smart”



\* Telegram “Asia plus group”

Follow now



Asia Plus Group

### RESEARCH DIVISION

บริษัทหลักทรัพย์ เอเชีย พลัส

เกศศักดิ์ ทวีธีระ-สรวน

นักวิเคราะห์ปัจจัยพื้นฐานด้านตลาดทุน และ-ทางเทคนิค  
เลขทะเบียนนักวิเคราะห์: 004132

ประสิทธิ์ รัตนกิจกมล, CISA, CFA

นักวิเคราะห์ปัจจัยพื้นฐานด้านตลาดทุน และ-ด้านเทคนิค  
เลขทะเบียนนักวิเคราะห์: 025917

นवलพรรณ น้อยรัชชกร

นักวิเคราะห์ปัจจัยพื้นฐานด้านตลาดทุน และ-ด้านเทคนิค  
เลขทะเบียนนักวิเคราะห์: 019994

ชาญชัย พันพานากิจ

นักวิเคราะห์ปัจจัยพื้นฐานด้านตลาดทุน และ-ทางเทคนิค  
เลขทะเบียนนักวิเคราะห์: 064045

ธนัฐธ เกิดเนตร

ผู้ช่วยนักวิเคราะห์

### BRENT CRUDE OIL



ที่มา : สายงานวิจัย บล. เอเชีย พลัส



### สถานะของนักลงทุน

	All Futures Long(Short) Position : Contract			Accumulated Long(Short)		
	Long	Short	Net	2 Days	1 Weeks	1 Months
Institution	113,865	137,280	-23,415	-36,450	-21,113	-3,233
Foreign	110,001	104,265	5,736	-12,396	11,138	-4,082
Retail	243,810	226,131	17,679	48,846	9,975	7,315

	SET50 Futures Long(Short) Position : Contract			Accumulated Long(Short)		
	Long	Short	Net	2 Days	1 Weeks	1 Months
Institution	32,947	35,563	-2,616	-8,210	-3,998	-5,011
Foreign	71,248	69,214	2,034	-13,865	6,971	66,403
Retail	90,412	89,830	582	22,075	-2,973	-61,392

	Single Stock Futures Long(Short) Position : Contract			Accumulated Long(Short)		
	Long	Short	Net	2 Days	1 Weeks	1 Months
Institution	44,595	64,932	-20,337	-32,554	-42,896	-47,570
Foreign	16,703	16,175	528	1,175	6,470	-53,586
Retail	75,387	55,578	19,809	31,379	36,426	101,156

	Metal Futures Long(Short) Position : Contract			Accumulated Long(Short)		
	Long	Short	Net	2 Days	1 Weeks	1 Months
Institution	4,655	3,870	785	651	-139	-3,031
Foreign	21,450	18,286	3,164	188	-2,377	-18,037
Retail	20,981	24,930	-3,949	-839	2,516	21,068

	Call Option Long(Short) Position : Contract			Accumulated Long(Short)		
	Long	Short	Net	2 Days	1 Weeks	1 Months
Institution	155	451	-296	-441	-693	1,952
Foreign	351	255	96	-82	-176	709
Retail	2,162	1,962	200	523	869	-2,661

	Put Option Long(Short) Position : Contract			Accumulated Long(Short)		
	Long	Short	Net	2 Days	1 Weeks	1 Months
Institution	376	10	366	767	1,046	4,859
Foreign	214	335	-121	151	208	302
Retail	4,356	4,601	-245	-918	-1,254	-5,161



### SET50 OVERVIEW

ผลการประชุมกลุ่ม OPEC+ วานนี้มีมติตัดลดกำลังการผลิต 1 แสนบาร์เรลต่อวันมีผลเดือน ต.ค. ถือเป็น Positive Surprise หลังจากตลาดคาดว่าคงกำลังการผลิตตาม หนุนให้ราคาน้ำมันดิบ Brent วานนี้ปรับขึ้นแรง 2.9% มองเป็นปัจจัยบวกต่อ SET50 Index จากแรงหนุนของหุ้นในกลุ่มพลังงานแต่อย่างไรก็ตามในอีกทางหนึ่งจะถูกกดดันจากหุ้นกลุ่มโรงไฟฟ้า ขณะที่ปัจจัยในประเทศวานนี้การรายงานเงินเฟ้อเดือน ส.ค. ขยายตัว 7.86%yoy หนุนจากราคาพลังงานและอาหารสด ขณะที่เงินเฟ้อพื้นฐานขยายตัว 3.15%yoy ทั้งนี้ ส.ค. คาดว่าเงินเฟ้อบ้านเราน่าจะถึงจุดสูงสุดแล้ว ซึ่งสอดคล้องไปกับมุมมองของฝ่ายวิจัยฯซึ่งจะช่วยลดแรงกดดันจากการใช้ดำเนินนโยบายการเงินที่เข้มงวดของบ้านเรา เพื่อสนับสนุนการฟื้นตัวของเศรษฐกิจในประเทศและทำให้ความเสี่ยงทางเศรษฐกิจบ้านเรากำหนดว่าฝั่งกว่าสหรัฐฯและยุโรปเป็นแรงดึงดูดต่อ Fund flow ในระยะกลาง-ยาว ส่วนทิศทาง SET50 Index วันนี้คาดแกว่งผันผวนตามกรอบ 977-990 จุด

### SET50 INDEX FUTURES

**Direction Trading:** คาด SET50 Index แกว่งผันผวนแต่ Downside จำกัดจากแรงประคองหุ้นกลุ่มพลังงาน แนะนำ Trading S50U22 ในกรอบ 973-985 จุด

**Spread Trading:** สถานะ Long Spread S50U22Z22 ได้ที่ -1.60 จุด ปัจจุบันขาดทุน 0.3 จุด แนะนำถือต่อคาดหวัง Spread จะลู่เข้าค่าทางทฤษฎีที่ 2.53 จุด

**SET50 Option:** แนะนำรอ Long S50U22C950 ที่ 25 จุด (SET50=977) เป้าทำกำไร 38 จุด (SET50=990) และ Cut Loss 3 จุด คาด SET50 ผันผวนแต่ Downside จำกัด

### S50U22 (30 MIN CHART)



ที่มา: สายงานวิจัย บล. เอเชีย พลัส

	แนวรับ	แนวต้าน
SET50	975	990
S50U22	973	985

\* ภายใต้สภาวะที่ตลาดเผชิญกับความผันผวนสูง ฝ่ายวิจัยจึงเพิ่มช่องทางติดตามคำแนะนำกลยุทธ์การซื้อขายระหว่างวันผ่าน 2 ช่องทาง คือ

- \* แอปพลิเคชัน “ASP Smart” 
- \* Telegram “Asia plus group”

Follow now





### TECHNICAL COMMENT

S50U22 สัญญาณบวกจาก MACD ตัด Signal Line ขึ้นทำสะท้อนแรงซื้อคืนเริ่มกลับคาดแนวรับ 973 จุด โดยแนวต้านอยู่ที่ 985 จุด



	Last	1Yr Hist. Volatility	2Week Hist. Volatility
SET50 Index	982.59	11.92602	11.38141

### Call Option

	Premium	Chg	Break Even	Intrinsic Value	Time Value	All-in-Premium	Theory Price	Volume	Open Interest	Implied Volatility	Delta	Effective Gearing	Time Decay	
S50U22C1050	0.20	0.00	> 1050.2	0.00	0.20	6.88%	0.01	1	7229	13.04	0.02	83.75	0.1	
S50U22C1025	0.40	-0.10	> 1025.4	0.00	0.40	4.36%	0.17	560	9408	10.35	0.04	94.54	0.0	
S50U22C1000	3.40	-0.60	> 1003.4	0.00	3.40	2.12%	1.99	1033	6794	11.06	0.22	62.55	0.0	
S50U22C975	13.80	-1.00	> 988.8	7.59	6.21	0.63%	10.44	429	6043	12.41	0.54	38.34	0.0	
S50U22C950	31.90	-0.60	> 981.9	32.59	#N/A	N/A	-0.07%	28.94	57	3706	14.06	0.79	24.29	0.0

### Put Option

	Premium	Chg	Break Even	Intrinsic Value	Time Value	All-in-Premium	Theory Price	Volume	Open Interest	Implied Volatility	Delta	Effective Gearing	Time Decay	
S50U22P1050	73.70	2.50	< 976.3	67.41	6.29	-0.64%	72.12	2	271	18.73	-0.92	-12.31	0.0	
S50U22P1025	43.80	-3.60	< 981.2	42.41	1.39	-0.14%	47.30	0	357	#N/A	N/A	-1.00	-22.43	0.0
S50U22P1000	25.30	-0.40	< 974.7	17.41	7.89	-0.80%	24.13	108	2827	10.57	-0.79	-30.64	0.0	
S50U22P975	11.20	-1.20	< 963.8	0.00	11.20	-1.91%	7.60	1229	8239	12.55	-0.46	-40.04	0.0	
S50U22P950	4.30	-0.50	< 945.7	0.00	4.30	-3.75%	1.10	803	9151	14.22	-0.21	-47.63	0.0	

ที่มา: สายงานวิจัย บล. เอเชีย พลัส

## ภาพรวมการซื้อขาย SET50 INDEX

UNDERLYING	Close	Chg	%Chg	สปรดการซื้อขาย
SET50	982.59	-1.40	-0.14%	5/9/22

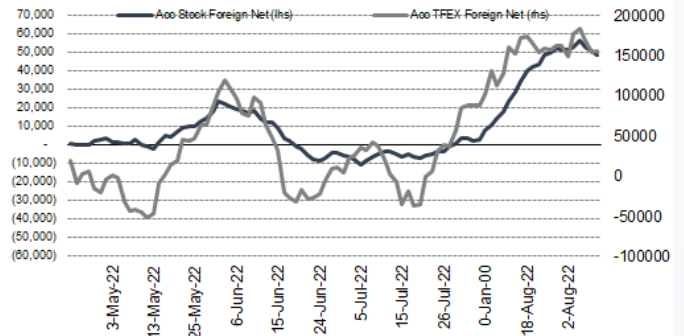
Symbol	Settle	Chg	%Chg	Vol.	OI	OI Chg
S50N22	950.67	0.0	0.0%	72	538	0
S50Q22	995.12	0.0	0.0%	41	80	0
S50U22	977.40	-0.1	0.0%	162,321	470,275	1,661
S50Z22	975.80	0.0	0.0%	26,803	72,351	1,411
S50H23	969.60	0.2	0.0%	3,961	16,332	597
S50M23	965.00	-0.3	0.0%	1,507	8,464	42

SET50 Futures Long(Short) : สัญญา	สปรด Long(Short)					
	Long	Short	Net	2 วัน	2 สัปดาห์	1 เดือน
สถาบัน	32,947	35,563	-2,616	-8,210	-4,699	-5,011
ต่างชาติ	71,248	69,214	2,034	-13,865	526	66,403
รายย่อย	90,412	89,830	582	22,075	4,173	-61,392

ที่มา: สายงานวิจัย บล. เอเชีย พลัส

## ความสัมพันธ์สถานะของนักลงทุนต่างประเทศ ในตราสารทุน และ SET50 FUTURES



ที่มา: สายงานวิจัย บล. เอเชีย พลัส

## คาดการณ์ SPREAD ณ สิ้นเดือนจาก ASPS MODEL

เป้าหมาย Spread ซีรียโกล - ซีรียโกล

	S50J21	S50K21	S50M21	S50N21	S50Q21	S50U21
ณ 29 เม.ย.64 ณ 28 พ.ค.64 ณ 29 มิ.ย.64 ณ 29 ก.ค.64 ณ 30 ส.ค.64 ณ 29 ก.ย.64						
S50J21						
S50K21	-1.68					
S50M21	-1.28	0.40				
S50N21	-1.16	0.53	0.13			
S50Q21	-5.13	-3.62	-4.02	-4.15		
S50U21	-5.81	-4.13	-4.53	-4.66	-0.51	

\*สมมติฐานอัตราดอกเบี้ยนโยบายระหว่าง มิ.ย. - ก.ย. 64 เท่ากับ 0.5%

ที่มา: สายงานวิจัย บล. เอเชีย พลัส

## SET50 ที่ระดับค่า PER ต่างๆ

SET 50 Sensitivity	ม.ค. 65E	มี.ค. 65E	เม.ย. 65E	พ.ค. 65E	มิ.ย. 65E	ก.ย. 65E	ธ.ค. 65E
PER 20	933	952	961	971	980	1,008	1,036
PER 20.5	957	976	985	995	1,005	1,033	1,062
PER 21	980	1,000	1,009	1,019	1,029	1,058	1,088
PER 21.5	1,003	1,023	1,033	1,043	1,054	1,084	1,114
PER 22	1,027	1,047	1,057	1,068	1,078	1,109	1,140
PER 22.5	1,050	1,071	1,082	1,092	1,103	1,134	1,166
PER 23	1,073	1,095	1,106	1,116	1,127	1,159	1,191
PER 23.5	1,097	1,119	1,130	1,141	1,152	1,184	1,217

ที่มา: สายงานวิจัย บล. เอเชีย พลัส



## SINGLE STOCK FUTURES

### Long SCBU22

ราคาหุ้นถือว่า Laggard กลุ่มฯ หลัง ปรับฐาน 13% YTD เทียบ SET Index ลบ 0.85% YTD เชื่อว่าหลังความกังวลธุรกรรม BITKUB คลี่คลาย (2 พ.ย. 64 ที่มีข่าวธุรกรรม BITKUB ราคาหุ้น SCB อยู่ที่ 125 – 130 บาท) ประกอบกับแนวโน้มการฟื้นตัวของเศรษฐกิจไทย ทำให้หุ้น Outperform กลุ่ม พร้อมคาดหวังเงินปันผล 4% ต่อปี

ภาพทางเทคนิค จังหวะ Throw Back หลังจาก Breakout Downtrend Channel ล่าสุดย่อมาโซนแนวรับที่ 107 บาท เป็นจังหวะสะสม โดยมีเป้าหมายที่ 110 บาท

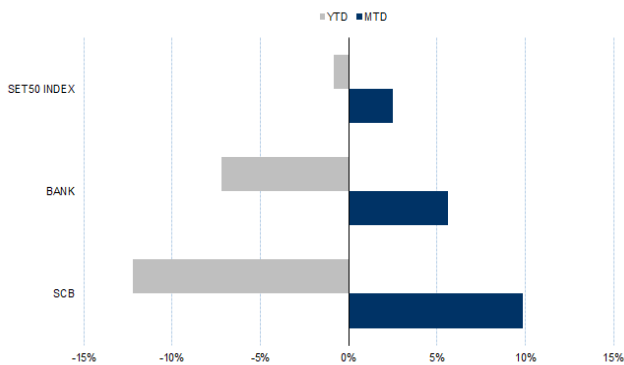
### กลยุทธ์การลงทุน

แนะนำ Long SCBU22 บริเวณ 107 บาท เป้าทำกำไร 110 บาท และ Cut Loss 1.50 บาทจากทุน

Future							Underlying			
Future	Settle Price	Basis	Vol	OI	OI Change	Leverage	Upside	PER 65F	PBV 65F	EPS GROWTH 65F
SCBU22	109.80	-1.50	663	4648	-553	9.25	26.10%	10.02	0.83	-

ที่มา: สายงานวิจัย บล. เอเชีย พลัส

### HISTORICAL PRICE



ที่มา: สายงานวิจัย บล. เอเชีย พลัส

### คำนวณกำไรขาดทุนของ STOCK FUTURES



ที่มา: สายงานวิจัย บล. เอเชีย พลัส



### Long TPIPLU22

TPIPL ถือเป็นหนึ่งในหุ้น Deep Value ที่มีความน่าสนใจ ทั้งในเชิง Valuation ที่มี PER ต่ำสุดในบรรดาผู้ผลิตปูนซีเมนต์ของประเทศ โดยมี PER ปี 2565 ต่ำเพียง 5 เท่า และมีราคาหุ้นต่ำกว่ามูลค่าตามบัญชีถึง 40% ขณะที่ Fair Value ของ TPIPL ที่ประเมินด้วยวิธี Sum of the part อยู่ที่ 2.45 บาท Upside 45.92%

ภาพทางเทคนิค ระยะพักตัวแนวโน้มขาขึ้น เหนือเส้น EMA 200 วัน คาดแกว่งในกรอบ Trading Zone ที่ 1.67-1.73 บาท โดยมีสัญญาณกลับตัวจากแท่งเทียนโดจิ เจลล่าวยาว

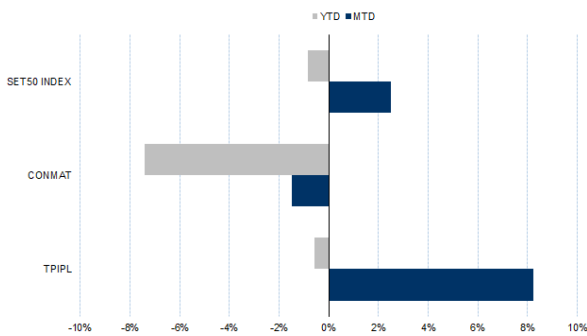
### กลยุทธ์การลงทุน

สถานะ Long TPIPLU22 ทุน 1.58 บาท ปัจจุบันกำไร 92% เป้าทำกำไร 1.75 บาท และ Lock กำไร 80% ที่ 1.69 บาท

Future							Underlying			
Future	Settle Price	Basis	Vol	OI	OI Change	Leverage	Upside	PER 65F	PBV 65F	EPS GROWTH 65F
TPIPLU22	1.71	-0.01	47	14390	0	11.18	40.50%	10.05	0.63	-

ที่มา: สายงานวิจัย บล. เอเชีย พลัส

### HISTORICAL PRICE



ที่มา: สายงานวิจัย บล. เอเชีย พลัส

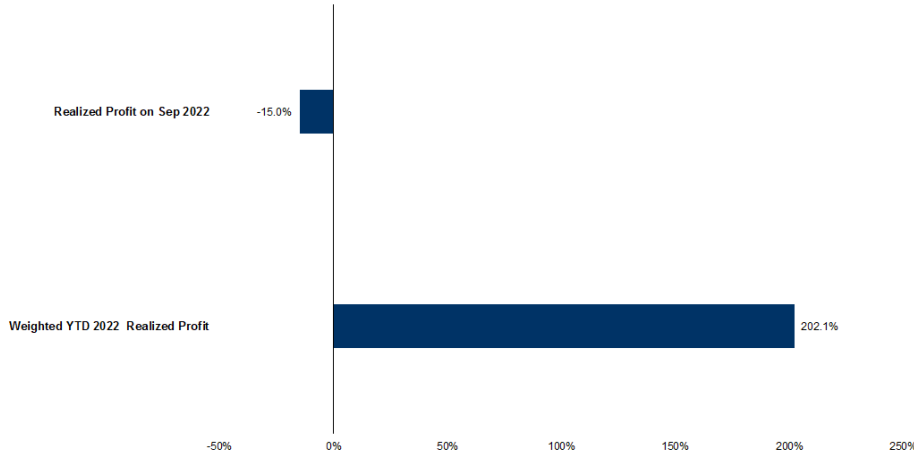
### TECHNICAL CHART



ที่มา: สายงานวิจัย บล. เอเชีย พลัส



### TRACKING PERFORMANCE



หมายเหตุ การคำนวณผลตอบแทนจะใช้ราคาเปิดในวันแนะนำเป็นต้นทุน เทียบกับราคาปิดล่าสุด เป็นผลตอบแทนสะสมจนกว่าจะถึงวันที่ฝ่ายวิจัยแนะนำไปปิดสถานะทำกำไร/ตัดขาดทุน

ที่มา: สายงานวิจัย บล. เอเชีย พลัส

### TOP 20 MOST ACTIVE VOLUME

	Future	Settle Price	Basis	Vol	OI	OI Change	Leverage	Resistance	Support
1	JASU22	2.69	0.03	4699	127608	229	6	2.59	2.45
2	WHAU22	3.51	0.01	2681	28784	501	8	3.64	3.35
3	PTTU22	37.04	-0.71	2103	5302	-2	11	37.53	36.53
4	GUNKULU22	5.04	0.04	1857	187580	1042	19	5.28	5.08
5	TRUEU22	4.63	0.05	1558	55522	-5951	12	4.75	4.44
6	ORIU22	10.49	0.09	1511	4288	0	10	10.21	9.81
7	TTBU22	1.27	-0.02	1113	37725	958		1.29	1.24
8	BLANDU22	1.02	0.02	1021	88666	2	9	1.02	1.00
9	GULFU22	49.93	0.18	728	11078	541	3	51.52	50.13
10	SCBU22	109.00	-1.50	663	4648	-553	9	111.26	105.56
11	PSLU22	15.45	-0.45	647	3384	87	15	15.52	13.68
12	CHGU22	3.55	-0.03	613	5753	-495	13	3.87	3.70
13	CRCU22	40.50	0.00	605	823	1295		41.01	39.59
14	IRPCU22	3.43	-0.07	544	8542	-532	10	3.40	3.29
15	BDMSU22	27.86	-0.64	505	3679	104	17	29.01	27.65
16	THANIU22	4.31	-0.01	500	3152	0	4	4.70	4.36
17	BLAU22	36.15	0.15	453	1190	-198	17	35.84	33.83
18	GPSCU22	66.60	-0.40	420	5747	-108	8	68.31	64.76
19	MINTU22	33.04	0.04	416	2373	12	9	33.06	31.28
20	BGRIMU22	36.49	-0.01	411	7803	595	6	37.33	34.73

ที่มา: สายงานวิจัย บล. เอเชีย พลัส



### GOLD FUTURES

ตลาดทองคำสหรัฐเมื่อคืนปิดทำการเนื่องในวันแรงงาน ขณะที่ราคาทองคำตลาด spot เคลื่อนไหวในกรอบแคบ ปรับลดลง 1.9 เหรียญฯ ปิดที่ 1,710 เหรียญฯ เป็นไปตามความสัมพันธ์ผกผันกับ Dollar Index ที่ขยับขึ้นเล็กน้อย 0.16% ปิดที่ 109.79 จุด จากค่าเงินยูโรอ่อนค่า เมื่อเทียบกับสกุลอื่น หลังรัสเซียยุติการส่งก๊าซผ่านท่อNord Stream 1 ไปยังยุโรป ทำให้เกิดความกังวลเกี่ยวกับราคาพลังงานและการขยายตัวทางเศรษฐกิจในฝั่งประเทศยุโรป โดยสัปดาห์นี้ ต้องติดตามการประชุมธนาคารกลางยุโรป (อีซีบี) ในวันพฤหัสบดี ซึ่งคาดมีการปรับขึ้นดอกเบี้ย 0.75% เพื่อสกัดเงินเฟ้อ รวมถึงการรายงานตัวเลขเศรษฐกิจสหรัฐตลอดสัปดาห์ เช่น ดัชนี PMI, รายงานสรุปภาวะเศรษฐกิจจากธนาคารกลางสหรัฐ (เฟด) และจำนวนผู้ขอรับสวัสดิการว่างงานรายสัปดาห์ เป็นต้น

### กลยุทธ์การลงทุน

ราคาทองคำ GFV22 เมื่อคืน ปรับลดลง 30 บาท ปิดที่ 29,850 บาท (1,720 เหรียญฯ) สูงกว่าราคาทองคำตลาด spot ล่าสุดที่เคลื่อนไหวบริเวณ 1,716-1,718 เหรียญฯ คาดราคา GFV22 วันนี้จะอยู่ในกรอบ 29,650-30,000 บาท ฝ่ายวิจัยคงแนะนำให้ลงทุนที่มีสถานะ Long GFV22 ต้นทุนเฉลี่ย 29,750 บาท ปัจจุบันมีกำไร 100 บาท ถือครองสถานะไว้ต่อไป โดยมีเป้าหมายกำไร 1,750 เหรียญฯ เทียบเท่า 30,360 บาท และกำหนดจุด stop profit ไว้ที่ 29,800 บาท เพื่อ lock กำไรขั้นต่ำ 50 บาท เป็นการป้องกันความเสี่ยงหากราคาทองคำเคลื่อนไหวผิดจากคาด

### เทคนิก GOLD SPOT



ที่มา: สายงานวิจัย บล. เอเชีย พลัส

### Gold Futures

FUTURES	Last	Chg	%Chg	Vol	OI	OI Chg
GFV22	29,850	20	0.07	82	142	-6
GFZ22	29,860	-60	-0.20	59	133	7
GFG23	29,940	-30	-0.10	2	2	0

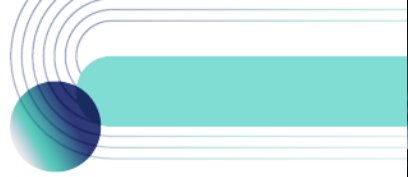
### Mini Gold Futures

	Last	Chg	%Chg	Vol	OI	OI Chg
GF10V22	29,830	-20	-0.07	8,095	4,305	-1615
GF10Z22	29,890	-30	-0.10	3,823	5,362	844
GF10G23	29,930	-40	-0.13	4,120	1,010	0

ที่มา: สายงานวิจัย บล.เอเชีย พลัส

หมายเหตุ : ราคาปิดของ Gold Futures (Night Session) Settle ณ เวลา 22.00 น. และปริมาณการซื้อขายเกิดขึ้นในช่วงเวลา 19.30-22.30 น.





### GOLD TECHNICAL

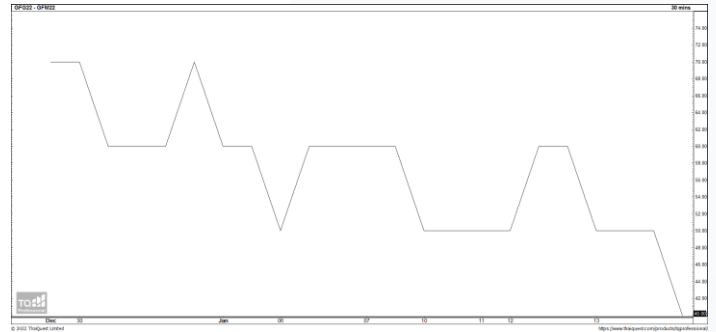
ทิศทางราคาทองคำ ติดกรอบบน Downtrend Channel พร้อมทำจิ้งหะ Lower High ด้วยแท่งเทียน Bearish Breakout ส่งสัญญาณเปิด Dowside คาดกรอบการเคลื่อนไหว ในช่วงนี้อยู่ที่ \$1680-\$1750

#### การแปลงราคาทองคำให้เป็นบาท

	FX ( บาท/ USD )				
	36.00	36.25	36.50	36.75	37.00
1,650	28,235	28,431	28,627	28,823	29,019
1,680	28,748	28,948	29,147	29,347	29,546
1,710	29,261	29,464	29,668	29,871	30,074
1,740	29,775	29,981	30,188	30,395	30,602
1,770	30,288	30,498	30,709	30,919	31,129
1,800	30,801	31,015	31,229	31,443	31,657
1,830	31,315	31,532	31,750	31,967	32,184
1,860	31,828	32,049	32,270	32,491	32,712
1,890	32,341	32,566	32,791	33,015	33,240

ที่มา: สายงานวิจัย บล. เอเชีย พลัส

#### SPREAD ระหว่าง GFJ22 – GFQ22



ที่มา: สายงานวิจัย บล. เอเชีย พลัส

#### คำนวณกำไรขาดทุนของ GOLD FUTURES

นิลลงทุนรายย่อย				
(ค่าธรรมเนียม 490.10 บาท/สัญญา/ข้าง)				
ราคาปิด future	เปลี่ยนแปลง	กำไร (ขาดทุน)	ค่าธรรมเนียม+ VAT (บาท)	กำไร (ขาดทุน)สุทธิ
30,100.00	250.0	12,500	(1,049)	11,451
30,050.00	200.0	10,000	(1,049)	8,951
30,000.00	150.0	7,500	(1,049)	6,451
29,950.00	100.0	5,000	(1,049)	3,951
29,900.00	50.0	2,500	(1,049)	1,451
<b>29,850.00</b>	<b>0.0</b>	<b>-</b>	<b>(1,049)</b>	<b>(1,049)</b>
29,800.00	-50.0	(2,500)	(1,049)	(3,549)
29,750.00	-100.0	(5,000)	(1,049)	(6,049)
29,700.00	-150.0	(7,500)	(1,049)	(8,549)
29,650.00	-200.0	(10,000)	(1,049)	(11,049)
29,600.00	-250.0	(12,500)	(1,049)	(13,549)

ที่มา: สายงานวิจัย บล. เอเชีย พลัส

#### คำนวณกำไรขาดทุนของ MINI GOLD FUTURES

นิลลงทุนรายย่อย				
(ค่าธรรมเนียม 98.10 บาท/สัญญา/ข้าง)				
ราคาปิด future	เปลี่ยนแปลง	กำไร (ขาดทุน)	ค่าธรรมเนียม+ VAT (บาท)	กำไร (ขาดทุน)สุทธิ
30,080.00	250.0	2,500	(210)	2,290
30,030.00	200.0	2,000	(210)	1,790
29,980.00	150.0	1,500	(210)	1,290
29,930.00	100.0	1,000	(210)	790
29,880.00	50.0	500	(210)	290
<b>29,830.00</b>	<b>0.0</b>	<b>-</b>	<b>(210)</b>	<b>(210)</b>
29,780.00	-50.0	(500)	(210)	(710)
29,730.00	-100.0	(1,000)	(210)	(1,210)
29,680.00	-150.0	(1,500)	(210)	(1,710)
29,630.00	-200.0	(2,000)	(210)	(2,210)
29,580.00	-250.0	(2,500)	(210)	(2,710)

ที่มา: สายงานวิจัย บล. เอเชีย พลัส