

7 กันยายน 2565

### SET50 FUTURES:

ความกังวลต่อการดำเนินนโยบายการเงินเร่งตัวของสหรัฐอเมริกากดดันสินทรัพย์เสี่ยงแต่กดดัน SET50 Index จำกัดแนะนำ Trading S50U22 ในกรอบ 980-990 จุด และ Long กรอบล่าง

### SET50 OPTION:

แนะนำรอ Long S50U22C975 ที่ 13 จุด (SET50=985) เป้าทำกำไร 23 จุด (SET50=995) และ Cut Loss 3 จุด คาด SET50 ผันผวนแต่ Downside จำกัด

### SINGLE STOCK FUTURES:

แนะนำรอ Long SCBU22 ที่ 107 บาท เป้าทำกำไร 110 บาทและ Cut Loss 1.50 บาท ราคาหุ้นยัง Laggard และได้ประโยชน์จากดอกเบี้ยขาขึ้น

สถานะ Long TPIPLU22 ที่ 1.58 บาท ปิดรับรู้กำไร 121% สำหรับวันนี้แนะนำรอ Long BEMU22 ที่ 8.80 บาท เป้าทำกำไร 9.00 บาทและ Cut Loss 0.10 บาทจากทุน คาดราคาหุ้นได้แรงหนุนจากผลประกอบการฟื้นตัวตามการเปิดกิจกรรมเศรษฐกิจในประเทศ

### GOLD FUTURES:

ความกังวลเรื่องดอกเบี้ย หนุน USD แข็งค่า ทำให้อานิสงส์สถานะ Long GFV22 ทุนที่ 29750 บาท ถูกปิดและรับกำไร 50 บาท สำหรับวันนี้ แนะนำ Trading กรอบ 29560-30080 บาท (\$1690-1720) และเปิด Long รอบใหม่ที่กรอบล่าง

### FEDWATCH TOOL

MEETING PROBABILITIES										
MEETING DATE	225-250	250-275	275-300	300-325	325-350	350-375	375-400	400-425	425-450	450-475
9/21/2022	0.0%	0.0%	28.0%	72.0%	0.0%	0.0%				
11/2/2022	0.0%	0.0%	0.0%	0.1%	28.1%	71.8%	0.0%	0.0%	0.0%	0.0%
12/14/2022	0.0%	0.0%	0.0%	0.0%	0.1%	26.1%	68.6%	5.2%	0.0%	0.0%
2/1/2023	0.0%	0.0%	0.0%	0.0%	0.0%	14.8%	50.1%	32.8%	2.3%	0.0%
3/15/2023	0.0%	0.0%	0.0%	0.0%	0.0%	10.9%	40.7%	37.4%	10.4%	0.6%
5/3/2023	10.9%	40.7%	37.4%	10.4%	0.6%	0.0%	0.0%	0.0%	0.0%	0.0%
6/14/2023	0.0%	0.0%	0.0%	0.0%	0.0%	10.9%	40.7%	37.4%	10.4%	0.6%
7/26/2023	0.0%	0.0%	0.0%	0.9%	13.2%	40.5%	35.2%	9.6%	0.6%	0.0%

ที่มา : สายงานวิจัย บล. เอเชีย พลัส, FEDWatch Tool

SET50 Index Futures / Option	P.3
Single Stock Futures	P.6
Gold Futures	P.8

\* ภายใต้สภาวะที่ตลาดเผชิญกับความผันผวนสูง ทำให้การปรับกลยุทธ์ใน Derivative Talk ต้องดำเนินการได้อย่างรวดเร็วขึ้น ฝ่ายวิจัย จึงเพิ่มช่องทางติดตามคำแนะนำกลยุทธ์การซื้อขายระหว่างวันทำการผ่าน 2 ช่องทาง เพื่อให้นักลงทุนสามารถปรับเปลี่ยนกลยุทธ์ ได้มีประสิทธิภาพมากยิ่งขึ้น คือ

\* แอปพลิเคชัน “ASP Smart”



\* Telegram “Asia plus group”

Follow now



### RESEARCH DIVISION

บริษัทหลักทรัพย์ เอเชีย พลัส

เกศศักดิ์ ทวีธรร-sss

นักวิเคราะห์ปัจจัยพื้นฐานด้านตลาดทุน และทางเทคนิค  
เลขทะเบียนนักวิเคราะห์: 004132

ประสิทธิ์ รัตนกิจภมา, CISA, CFA

นักวิเคราะห์ปัจจัยพื้นฐานด้านตลาดทุน และด้านเทคนิค  
เลขทะเบียนนักวิเคราะห์: 025917

นวลพรรณ น้อยรัชชกร

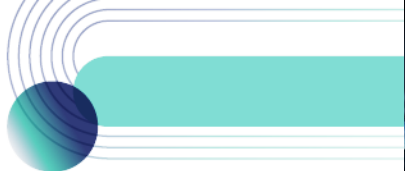
นักวิเคราะห์ปัจจัยพื้นฐานด้านตลาดทุน และด้านเทคนิค  
เลขทะเบียนนักวิเคราะห์: 019994

ชาญชัย พันการนาทิจ

นักวิเคราะห์ปัจจัยพื้นฐานด้านตลาดทุน และทางเทคนิค  
เลขทะเบียนนักวิเคราะห์: 064045

ธนัฐธ เกิดเนตร

ผู้ช่วยนักวิเคราะห์



### สถานะของนักลงทุน

#### All Futures Long(Short) Position : Contract

#### Accumulated Long(Short)

	Long	Short	Net	2 Days	1 Weeks	1 Months
Institution	113,865	137,280	-23,415	-36,450	-21,113	-3,233
Foreign	110,001	104,265	5,736	-12,396	11,138	-4,082
Retail	243,810	226,131	17,679	48,846	9,975	7,315

#### SET50 Futures Long(Short) Position : Contract

#### Accumulated Long(Short)

	Long	Short	Net	2 Days	1 Weeks	1 Months
Institution	32,947	35,563	-2,616	-8,210	-3,998	-5,011
Foreign	71,248	69,214	2,034	-13,865	6,971	66,403
Retail	90,412	89,830	582	22,075	-2,973	-61,392

#### Single Stock Futures Long(Short) Position : Contract

#### Accumulated Long(Short)

	Long	Short	Net	2 Days	1 Weeks	1 Months
Institution	44,595	64,932	-20,337	-32,554	-42,896	-47,570
Foreign	16,703	16,175	528	1,175	6,470	-53,586
Retail	75,387	55,578	19,809	31,379	36,426	101,156

#### Metal Futures Long(Short) Position : Contract

#### Accumulated Long(Short)

	Long	Short	Net	2 Days	1 Weeks	1 Months
Institution	4,655	3,870	785	651	-139	-3,031
Foreign	21,450	18,286	3,164	188	-2,377	-18,037
Retail	20,981	24,930	-3,949	-839	2,516	21,068

#### Call Option Long(Short) Position : Contract

#### Accumulated Long(Short)

	Long	Short	Net	2 Days	1 Weeks	1 Months
Institution	155	451	-296	-441	-693	1,952
Foreign	351	255	96	-82	-176	709
Retail	2,162	1,962	200	523	869	-2,661

#### Put Option Long(Short) Position : Contract

#### Accumulated Long(Short)

	Long	Short	Net	2 Days	1 Weeks	1 Months
Institution	376	10	366	767	1,046	4,859
Foreign	214	335	-121	151	208	302
Retail	4,356	4,601	-245	-918	-1,254	-5,161



### SET50 OVERVIEW

การรายงานตัวเลขดัชนี PMI ภาคการผลิตจัดทำโดยสถาบัน ISM เดือน ส.ค. ที่ออกมา 56.9 ดีกว่าตลาดคาด 55.1 กลับมาเพิ่มความกังวลต่อการดำเนินนโยบายการเงินที่เร่งตัวของ FED สะท้อนจาก FEDWatch Tool ที่บ่งชี้ความน่าจะเป็นการปรับขึ้นดอกเบี้ยเดือน ก.ย. ที่ระดับ 75 bps ขึ้นมาที่ 72% จากวานนี้อยู่ที่ระดับ 57% หนุนให้ดัชนี Dollar Index ขึ้นทำจุดสูงสุดของปีที่ 109.79 จุด Bond Yield 10 ปีสหรัฐฯ ที่ขึ้นทำจุดสูงสุดรอบกว่า 2 เดือนที่ 3.35% และกดดันต่อตลาดหุ้นสหรัฐฯ พักตัวในช่วง -0.5% ถึง -0.7% ส่วนใน ระยะถัดไปให้ความสนใจไปที่การประชุม ECB ในวันที่ 8 ก.ย. โดยล่าสุดคาดว่าจะมีการปรับขึ้นดอกเบี้ยฯ 75 bps เพื่อลดแรงกดดันเงินเฟ้อยุโรปในเดือน ส.ค. ขยายตัวสูงสุดเป็น ประวัติการณ์ 9.1%yoy ประเมินการเร่งใช้นโยบายการเงินที่เข้มงวดของฝั่งสหรัฐฯและ ยุโรปเพื่อสกัดเงินเฟ้อจะเป็นส่วนสำคัญที่ทำให้เศรษฐกิจและกำไรบริษัทมีแนวโน้มชะลอ ลง สวนทางกับบ้านเราที่เชื่อว่าการดำเนินนโยบายการเงินค่อยเป็นค่อยไปหนุนเศรษฐกิจ อยู่ในโหมดของการฟื้นกลับและกำไรบริษัทมีแนวโน้มที่ถูกปรับขึ้น ซึ่งจะเป็ปัจจัยสำคัญ ต่อการดึงดูด Fund Flow จึงประเมิน SET50 วันนี้แกว่งในกรอบ 985-995 จุด

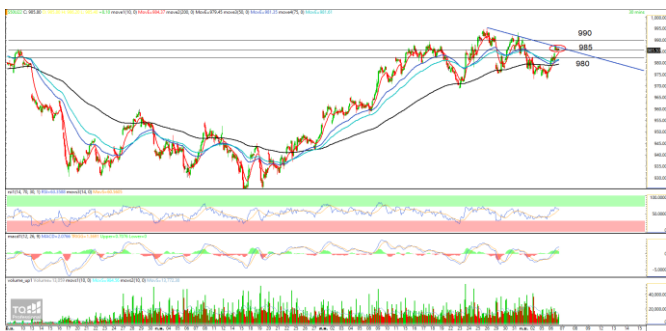
### SET50 INDEX FUTURES

**Direction Trading:** ความกังวลต่อการดำเนินนโยบายการเงินเร่งตัวของสหรัฐฯกดดัน สินทรัพย์เสี่ยงแต่กดดัน SET50 Index จำกัดแนะนำ Trading S50U22 ในกรอบ 980-990 จุดและ Long กรอบล่าง

**Spread Trading:** สถานะ Long Spread S50U22Z22 ได้ที่ -1.60 จุด ปัจจุบันขาดทุน -0.9 จุด แนะนำถือต่อคาดหวัง Spread จะลู่อเข้าค่าทางทฤษฎีที่ 2.53 จุด

**SET50 Option:** แนะนำรอ Long S50U22C975 ที่ 13 จุด (SET50=985) เป้าทำกำไร 23 จุด (SET50=995) และ Cut Loss 3 จุด คาด SET50 ผันผวนแต่ Downside จำกัด

### S50U22 (30 MIN CHART)



ที่มา: สายงานวิจัย บล. เอเชีย พลัส

	แนวรับ	แนวต้าน
SET50	985	995
S50U22	980	990

\* ภายใต้สภาวะที่ตลาดเผชิญกับความผันผวนสูง ฝ่ายวิจัยจึงเพิ่มช่องทางติดตามคำแนะนำกลยุทธ์การซื้อขายระหว่างวันผ่าน 2 ช่องทาง คือ

\* แอปพลิเคชัน “ASP Smart”



\* Telegram “Asia plus group”

Follow now



Asia Plus Group

### TECHNICAL COMMENT

S50U22 กำลังขึ้นทดสอบแนวต้าน 985 จุด หากผ่านได้เป็นสัญญาณบวกเพิ่มเติมไปที่ 990 จุด โดยมีแนวรับที่ 980 จุด



	Last	1Yr Hist. Volatility	2Week Hist. Volatility
SET50 Index	982.59	11.92602	11.38141

### Call Option

	Premium	Chg	Break Even	Intrinsic Value	Time Value	All-in-Premium	Theory Price	Volume	Open Interest	Implied Volatility	Delta	Effective Gearing	Time Decay
S50U22C1050	0.20	0.00	> 1050.2	0.00	0.20	6.88%	0.01	1	7229	13.04	0.02	83.75	0.1
S50U22C1025	0.40	-0.10	> 1025.4	0.00	0.40	4.36%	0.17	560	9408	10.35	0.04	94.54	0.0
S50U22C1000	3.40	-0.60	> 1003.4	0.00	3.40	2.12%	1.99	1033	6794	11.06	0.22	62.55	0.0
S50U22C975	13.80	-1.00	> 988.8	7.59	6.21	0.63%	10.44	429	6043	12.41	0.54	38.34	0.0
S50U22C950	31.90	-0.60	> 981.9	32.59	#N/A N/A	-0.07%	28.94	57	3706	14.06	0.79	24.29	0.0

### Put Option

	Premium	Chg	Break Even	Intrinsic Value	Time Value	All-in-Premium	Theory Price	Volume	Open Interest	Implied Volatility	Delta	Effective Gearing	Time Decay
S50U22P1050	73.70	2.50	< 976.3	67.41	6.29	-0.64%	72.12	2	271	18.73	-0.92	-12.31	0.0
S50U22P1025	43.80	-3.60	< 981.2	42.41	1.39	-0.14%	47.30	0	357	#N/A N/A	-1.00	-22.43	0.0
S50U22P1000	25.30	-0.40	< 974.7	17.41	7.89	-0.80%	24.13	108	2827	10.57	-0.79	-30.64	0.0
S50U22P975	11.20	-1.20	< 963.8	0.00	11.20	-1.91%	7.60	1229	8239	12.55	-0.46	-40.04	0.0
S50U22P950	4.30	-0.50	< 945.7	0.00	4.30	-3.75%	1.10	803	9151	14.22	-0.21	-47.63	0.0

ที่มา: สายงานวิจัย บล. เอเชีย พลัส

## ภาพรวมการซื้อขาย SET50 INDEX

UNDERLYING	Close	Chg	%Chg	สเปกการซื้อขาย
SET50	990.97	8.38	0.85%	6/9/22

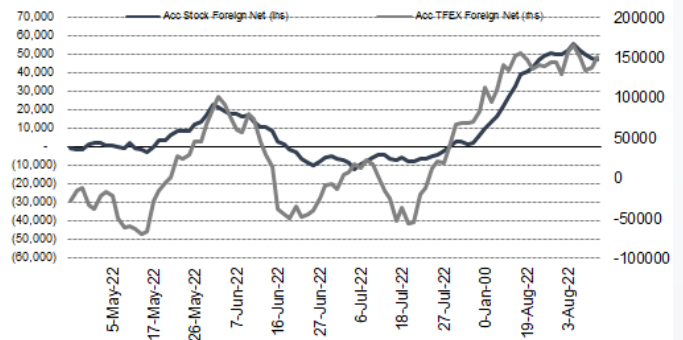
Symbol	Settle	Chg	%Chg	Vol.	OI	OI Chg
S50N22	950.67	0.0	0.0%	72	538	0
S50Q22	995.12	0.0	0.0%	41	80	0
S50U22	985.50	8.1	0.8%	176,760	465,621	-4,654
S50Z22	983.30	7.5	0.8%	31,658	75,956	3,605
S50H23	977.10	7.5	0.8%	8,197	17,030	698
S50M23	973.20	8.2	0.8%	3,108	9,167	703

SET50 Futures Long(Short) : สัญญา	สเปก Long(Short)		
	Long	Short	Net
สดมัน	37,867	42,779	-4,912
ถ่างชาติ	81,656	67,913	13,743
รายย่อย	100,238	109,069	-8,831

ที่มา: สายงานวิจัย บล. เอเชีย พลัส

## ความสัมพันธ์สถานะของนักลงทุนต่างประเทศ ในตราสารทุน และ SET50 FUTURES



ที่มา: สายงานวิจัย บล. เอเชีย พลัส

## คาดการณ์ SPREAD ณ สิ้นเดือนจาก ASPS MODEL

	เป้าหมาย Spread ซีรียัล - ซีรียัล					
	S50J21	S50K21	S50M21	S50N21	S50Q21	S50U21
	ณ 29 เม.ย.64	ณ 28 พ.ค.64	ณ 29 มิ.ย.64	ณ 29 ก.ค.64	ณ 30 ส.ค.64	ณ 29 ก.ย.64
S50J21						
S50K21	-1.68					
S50M21	-1.28	0.40				
S50N21	-1.16	0.53	0.13			
S50Q21	-5.13	-3.62	-4.02	-4.15		
S50U21	-5.81	-4.13	-4.53	-4.66	-0.51	

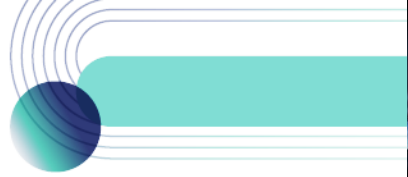
\*สมมติฐานอัตราดอกเบี้ยนโยบายระหว่าง มิ.ย. - ก.ย. 64 เท่ากับ 0.5%

ที่มา: สายงานวิจัย บล. เอเชีย พลัส

## SET50 ที่ระดับค่า PER ต่างๆ

SET 50 Sensitivity	ม.ค. 65E	มี.ค. 65E	เม.ย. 65E	พ.ค. 65E	มิ.ย. 65E	ก.ย. 65E	ธ.ค. 65E
(เท่า)							
PER 20	933	952	961	971	980	1,008	1,036
PER 20.5	957	976	985	995	1,005	1,033	1,062
PER 21	980	1,000	1,009	1,019	1,029	1,058	1,088
PER 21.5	1,003	1,023	1,033	1,043	1,054	1,084	1,114
PER 22	1,027	1,047	1,057	1,068	1,078	1,109	1,140
PER 22.5	1,050	1,071	1,082	1,092	1,103	1,134	1,166
PER 23	1,073	1,095	1,106	1,116	1,127	1,159	1,191
PER 23.5	1,097	1,119	1,130	1,141	1,152	1,184	1,217

ที่มา: สายงานวิจัย บล. เอเชีย พลัส



## SINGLE STOCK FUTURES

### Long SCBU22

ราคาหุ้นถือว่า Laggard กลุ่มฯ หลัง ปรับฐาน 13% YTD เทียบ SET Index ลบ 0.85% YTD เชื่อว่าหลังความกังวลธุรกรรม BITKUB คลี่คลาย (2 พ.ย. 64 ที่มีข่าวธุรกรรม BITKUB ราคาหุ้น SCB อยู่ที่ 125 – 130 บาท) ประกอบกับแนวโน้มการฟื้นตัวของเศรษฐกิจไทย ทำให้หุ้น Outperform กลุ่ม พร้อมคาดหวังเงินปันผล 4% ต่อปี

ภาพทางเทคนิค จังหวะ Throw Back หลังจาก Breakout Downtrend Channel ล่าสุดย่อมาโซนแนวรับที่ 107 บาท เป็นจังหวะสะสม โดยมีเป้าหมายที่ 110 บาท

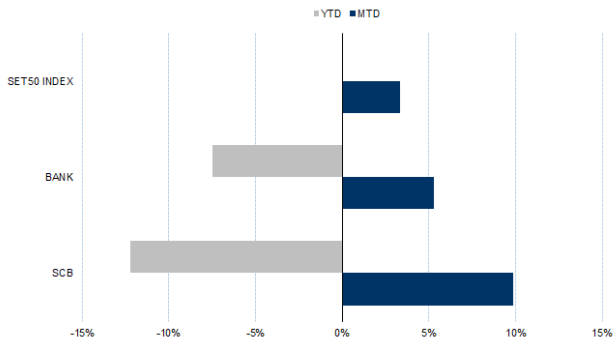
### กลยุทธ์การลงทุน

แนะนำ Long SCBU22 บริเวณ 107 บาท เป้าทำกำไร 110 บาท และ Cut Loss 1.50 บาทจากทุน

Future							Underlying			
Future	Settle Price	Basis	Vol	OI	OI Change	Leverage	Upside	PER 65F	PBV 65F	EPS GROWTH 65F
SCBU22	109.68	-1.50	1670	4648	-553	9.25	26.10%	10.02	0.83	-

ที่มา: สายงานวิจัย บล. เอเซีย พลัส

### HISTORICAL PRICE

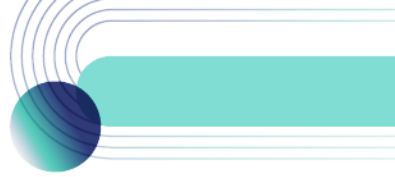


ที่มา: สายงานวิจัย บล. เอเซีย พลัส

### คำนวณกำไรขาดทุนของ STOCK FUTURES



ที่มา: สายงานวิจัย บล. เอเซีย พลัส



### Long BEMU22

ประมาณการกำไรทั้งปี 2565 ไว้ที่ 819 ล้านบาท เติบโต 1179% Yoy จากฐานที่ต่ำในปีที่แล้ว ธุรกิจหลักโฆษณา คาดเติบโตดีขึ้นต่อเนื่อง ใน 2H65 พร้อมธุรกิจ Engagement Marketing ที่รายได้เริ่มกลับมาจากกลับมาจัด Event อีกครั้ง และธุรกิจมวยที่ปรับโฉมสนามมวยราชดำเนินใหม่ พร้อมยกระดับมวยไทยสู่สากลมากขึ้น Upside สูง 48%

ภาพทางเทคนิค จังหวะ Higher Low เหนือเส้น EMA 10 วัน พร้อมด้วยแท่งเทียน Bullish Breakout สะท้อนแรงซื้อกลับเข้าหาแนวรับมีนัยสำคัญ ประเมินแนวต้านไว้ที่ 9.00 บาท

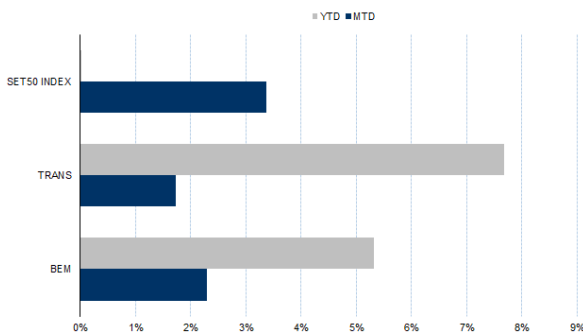
### กลยุทธ์การลงทุน

แนะนำ Long BEMU22 บริเวณ 8.80 บาท เป้าทำกำไร 9.00 บาท และ Cut Loss 0.10 บาทจากทุน

Future	Settle Price	Basis	Vol	OI	OI Change	Leverage	Upside	PER 65F	PBV 65F	EPS GROWTH 65F
BEMU22	8.90	-0.05	15	16956	-504	12.19	40.50%	36.38	3.22	-

ที่มา: สายงานวิจัย บล. เอเชีย พลัส

### HISTORICAL PRICE



ที่มา: สายงานวิจัย บล. เอเชีย พลัส

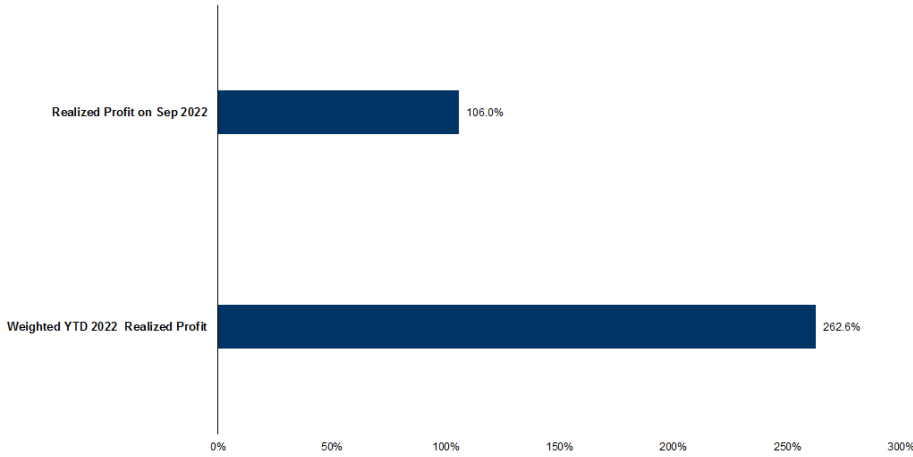
### TECHNICAL CHART



ที่มา: สายงานวิจัย บล. เอเชีย พลัส



### TRACKING PERFORMANCE



หมายเหตุ การคำนวณผลตอบแทนจะใช้ราคาเปิดในวันแนะนำเป็นต้นทุน เทียบกับราคาปิดล่าสุด เป็นผลตอบแทนสะสมจนกว่าจะถึงวันที่ฝ่ายวิจัยแนะนำให้ปิดสถานะทำกำไร/ตัดขาดทุน

ที่มา: สายงานวิจัย บล. เอเชีย พลัส

### TOP 20 MOST ACTIVE VOLUME

	Future	Settle Price	Basis	Vol	OI	OI Change	Leverage	Resistance	Support
1	GULFU22	49.93	0.18	5067	11078	541	3	53.16	50.41
2	WHAU22	3.51	0.01	3348	28784	501	8	3.68	3.37
3	BTSU22	8.33	-0.02	3063	30476	-16	8	8.75	8.49
4	SIRIU22	1.09	-0.04	2306	85495	-1	10	1.15	1.08
5	SCBU22	109.00	-1.50	1670	4648	-553	9	111.75	105.88
6	TIPLU22	1.69	-0.01	1532	14390	0	11	1.75	1.69
7	STECU22	12.31	0.11	1265	4248	108	6	12.56	12.23
8	CPALLU22	61.55	0.05	1240	5728	-109	14	60.89	59.59
9	MINTU22	33.04	0.04	1104	2373	12	9	32.90	30.92
10	EAU22	82.10	0.10	1080	24557	-473	14	86.18	83.44
11	TTBU22	1.27	-0.02	1072	37725	958		1.29	1.24
12	ITDU22	1.95	0.02	1052	9139	-285	13	1.97	1.92
13	CKPU22	5.27	0.12	1017	18519	-999	5	5.38	5.21
14	CBGU22	106.00	0.00	697	5601	-270	7	105.81	96.60
15	GUNKULU22	5.04	0.04	661	187580	1042	19	5.36	5.10
16	BGRIMU22	36.49	-0.01	605	7803	595	6	37.21	34.68
17	THCOMU22	10.03	0.03	591	516	0	8	11.09	10.09
18	JASU22	2.69	0.03	581	127608	229	6	2.58	2.42
19	BDMSU22	27.86	-0.64	570	3679	104	17	29.10	27.76
20	TOPU22	58.39	-2.36	562	2180	-675	10	61.08	56.04

ที่มา: สายงานวิจัย บล. เอเชีย พลัส



### GOLD FUTURES

ราคาทองคำตลาดสหรัฐเมื่อคืน ดิ่งลง 7.6 เหรียญฯ หรือ 0.44% ปิดที่ 1,702 เหรียญฯ มีแรงกดดันจากการดีดตัวของอัตราผลตอบแทนพันธบัตรสหรัฐอายุ 10 ปี และค่าเงินดอลลาร์แข็งค่า หลังสหรัฐเปิดเผยข้อมูลภาคบริการออกมาดีกว่าคาด ทำให้คาดเป็นส่วนผลักดันให้ธนาคารกลางสหรัฐ (เฟด) เดินหน้าปรับขึ้นดอกเบี้ย หนุน Dollar Index วานนี้ขยับขึ้น 0.37% ปิดที่ 110.2 จุด สำหรับสัปดาห์นี้ ต้องติดตามการประชุมธนาคารกลางยุโรป (อีซีบี) ในวันพฤหัสบดี รวมถึงรายงานตัวเลขเศรษฐกิจสหรัฐตลอดสัปดาห์ เช่น ดุลการค้า, รายงานสรุปภาวะเศรษฐกิจจากธนาคารกลางสหรัฐ (เฟด) และจำนวนผู้ขอรับสวัสดิการว่างงานรายสัปดาห์ เป็นต้น

### กลยุทธ์การลงทุน

ราคาทองคำ GFV22 เมื่อคืน ลดลงตามตลาดโลก 130 บาท ปิดที่ 29,720 บาท (1,699 เหรียญฯ) สูงกว่าราคาทองคำตลาด spot ล่าสุดที่เคลื่อนไหว 1,693-1,695 เหรียญฯ คาดราคา GFV22 วันนี้จะอยู่ในกรอบ 29,500-29,900 บาท จากการเคลื่อนไหวของราคาทองคำเมื่อวาน ทำให้นักลงทุนที่มีสถานะ Long GFV22 ต้นทุนเฉลี่ย 29,750 บาท ปิดสถานะ ณ จุด stop profit และรับกำไร 50 บาทจากทุน สำหรับกลยุทธ์วันนี้ ความกังวลเรื่องดอกเบี้ยสหรัฐ กลับมาหนุนค่าเงินดอลลาร์แข็งค่า และกดดันราคาทองคำ จึงแนะนำ Trading GFV22 บริเวณ 1,690-1,720 เหรียญฯ หรือ 29,560-30,080 บาท แต่หากราคาขยับลงและกรอบล่าง แนะนำรอเปิด Long รอบใหม่ และกำหนดจุด cut loss 100 บาทจากทุน เพื่อป้องกันความเสี่ยง หากราคาทองคำเคลื่อนไหวผิดจากคาด

### เทคนิควิเคราะห์ GOLD SPOT



ที่มา: สายงานวิจัย บล. เอเชีย พลัส

### Gold Futures

FUTURES	Last	Chg	%Chg	Vol	OI	OI Chg
GFV22	29,720	-90	-0.30	82	142	-6
GFZ22	29,850	-20	-0.07	59	133	7
GFG23	29,830	-90	-0.30	2	2	0

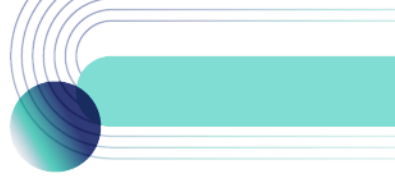
### Mini Gold Futures

	Last	Chg	%Chg	Vol	OI	OI Chg
GF10V22	29,720	-70	-0.23	8,095	4,305	-1615
GF10Z22	29,770	-80	-0.27	3,823	5,362	844
GF10G23	29,800	-110	-0.37	4,120	1,010	0

ที่มา: สายงานวิจัย บล.เอเชีย พลัส

หมายเหตุ : ราคาปิดของ Gold Futures (Night Session) Settle ณ เวลา 22.00 น. และปริมาณการซื้อขายเกิดขึ้นในช่วงเวลา 19.30-22.30 น.





### GOLD TECHNICAL

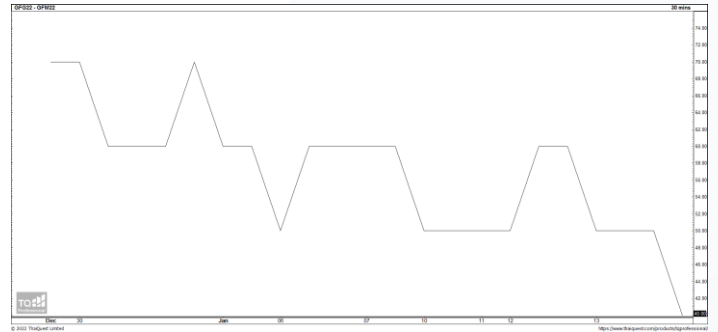
ทิศทางราคาทองคำ ติดกรอบบน Downtrend Channel พร้อมทำจิ้งหะ Lower High ด้วยแท่งเทียน Bearish Breakout ส่งสัญญาณเปิด Dowside คาดกรอบการเคลื่อนไหว ในช่วงนี้อยู่ที่ \$1680-\$1750

#### การแปลงราคาทองคำให้เป็นบาท

	FX ( บาท/ USD )				
	36.00	36.25	36.50	36.75	37.00
1,650	28,235	28,431	28,627	28,823	29,019
1,680	28,748	28,948	29,147	29,347	29,546
1,710	29,261	29,464	29,668	29,871	30,074
1,740	29,775	29,981	30,188	30,395	30,602
1,770	30,288	30,498	30,709	30,919	31,129
1,800	30,801	31,015	31,229	31,443	31,657
1,830	31,315	31,532	31,750	31,967	32,184
1,860	31,828	32,049	32,270	32,491	32,712
1,890	32,341	32,566	32,791	33,015	33,240

ที่มา: สายงานวิจัย บล. เอเชีย พลัส

#### SPREAD ระหว่าง GFJ22 – GFQ22



ที่มา: สายงานวิจัย บล. เอเชีย พลัส

#### คำนวณกำไรขาดทุนของ GOLD FUTURES

นิลลงทุนรายย่อย				
(ค่าธรรมเนียม 490.10 บาท/สัญญา/ข้าง)				
ราคาปิด future	เปลี่ยนแปลง	กำไร (ขาดทุน)	ค่าธรรมเนียม+ VAT (บาท)	กำไร (ขาดทุน)สุทธิ
29,970.00	250.0	12,500	(1,049)	11,451
29,920.00	200.0	10,000	(1,049)	8,951
29,870.00	150.0	7,500	(1,049)	6,451
29,820.00	100.0	5,000	(1,049)	3,951
29,770.00	50.0	2,500	(1,049)	1,451
<b>29,720.00</b>	<b>0.0</b>	<b>-</b>	<b>(1,049)</b>	<b>(1,049)</b>
29,670.00	-50.0	(2,500)	(1,049)	(3,549)
29,620.00	-100.0	(5,000)	(1,049)	(6,049)
29,570.00	-150.0	(7,500)	(1,049)	(8,549)
29,520.00	-200.0	(10,000)	(1,049)	(11,049)
29,470.00	-250.0	(12,500)	(1,049)	(13,549)

ที่มา: สายงานวิจัย บล. เอเชีย พลัส

#### คำนวณกำไรขาดทุนของ MINI GOLD FUTURES

นิลลงทุนรายย่อย				
(ค่าธรรมเนียม 98.10 บาท/สัญญา/ข้าง)				
ราคาปิด future	เปลี่ยนแปลง	กำไร (ขาดทุน)	ค่าธรรมเนียม+ VAT (บาท)	กำไร (ขาดทุน)สุทธิ
29,970.00	250.0	2,500	(210)	2,290
29,920.00	200.0	2,000	(210)	1,790
29,870.00	150.0	1,500	(210)	1,290
29,820.00	100.0	1,000	(210)	790
29,770.00	50.0	500	(210)	290
<b>29,720.00</b>	<b>0.0</b>	<b>-</b>	<b>(210)</b>	<b>(210)</b>
29,670.00	-50.0	(500)	(210)	(710)
29,620.00	-100.0	(1,000)	(210)	(1,210)
29,570.00	-150.0	(1,500)	(210)	(1,710)
29,520.00	-200.0	(2,000)	(210)	(2,210)
29,470.00	-250.0	(2,500)	(210)	(2,710)

ที่มา: สายงานวิจัย บล. เอเชีย พลัส