

8 กันยายน 2565

SET50 FUTURES:

ความเสี่ยงเศรษฐกิจโลกชะลอตัว ทำให้ความกังวลต่อการดำเนินนโยบายการเงินที่เข้มงวดของ FED หนุนต่อ SET50 แนะนำถือสถานะ Long S50U22 ทุน 978 จุด ที่มีกำไร 6.8 จุด โดยมีเป้าทำกำไร 990 จุดและเลื่อน Stop Profit มาที่ 980 จุด

SET50 OPTION:

แนะนำถือสถานะ Long S50U22C975 ที่ 13 จุด เป้าทำกำไร 23 จุด (SET50=995) และเลื่อน Stop Profit ที่ทุนเพื่อปิดโอกาสขาดทุน คาด SET50 ปรับขึ้น

SINGLE STOCK FUTURES:

แนะนำรอ Long SCBU22 ที่ 107 บาท เป้าทำกำไร 112 บาทและ Cut Loss 1.50 บาท ราคาหุ้นยัง Laggard และได้ประโยชน์จากดอกเบี๋ยฯฯขึ้น

รอ Long BEMU22 ที่ 8.90 บาท เป้าทำกำไร 9.20 บาทและ Cut Loss 0.10 บาทจากทุน คาดราคาหุ้นได้แรงหนุนจากผลประกอบการฟื้นตัวตามการเปิดกิจกรรมเศรษฐกิจในประเทศ

GOLD FUTURES:

Bond Yield สหรัฐที่อ่อนตัว และคาดประชุม ECB ขึ้นดอกเบี้ยวันนี้ หนุนต่อราคาทองคำ แนะนำ Trading GFV22 กรอบ 29500-30020 บาท (\$1700-1730) และ cut loss 100 บาท

SET50 Index Futures / Option	P.3
Single Stock Futures	P.6
Gold Futures	P.8

*ภายใต้สภาวะที่ตลาดเผชิญกับความผันผวนสูง ทำให้การปรับกลยุทธ์ใน Derivative Talk ต้องดำเนินการได้อย่างรวดเร็วขึ้น ฝ่ายวิจัย จึงเพิ่มช่องทางติดตามคำแนะนำกลยุทธ์การซื้อขายระหว่างวันทำการผ่าน 2 ช่องทาง เพื่อให้นักลงทุนสามารถปรับเปลี่ยนกลยุทธ์ ได้มีประสิทธิภาพมากยิ่งขึ้น คือ

* แอปพลิเคชัน “ASP Smart”



* Telegram “Asia plus group”

Follow now



Asia Plus Group

RESEARCH DIVISION

บริษัทหลักทรัพย์ เอเชีย พลัส

เกศศักดิ์ ทวีธรร-sss

นักวิเคราะห์ปัจจัยพื้นฐานด้านตลาดทุน และทางเทคนิค
เลขทะเบียนนักวิเคราะห์: 004132

ประสิทธิ์ รัตนกิจกมล, CISA, CFA

นักวิเคราะห์ปัจจัยพื้นฐานด้านตลาดทุน และด้านเทคนิค
เลขทะเบียนนักวิเคราะห์: 025917

นวลพรรณ น้อยรัชชกร

นักวิเคราะห์ปัจจัยพื้นฐานด้านตลาดทุน และด้านเทคนิค
เลขทะเบียนนักวิเคราะห์: 019994

ชาญชัย พันพานาภิจ

นักวิเคราะห์ปัจจัยพื้นฐานด้านตลาดทุน และทางเทคนิค
เลขทะเบียนนักวิเคราะห์: 064045

ธนัฐธ เกิดเนตร

ผู้ช่วยนักวิเคราะห์

BRENT CRUDE OIL





ที่มา : สายงานวิจัย บล. เอเชีย พลัส,

สถานะของนักลงทุน

	All Futures Long(Short) Position : Contract			Accumulated Long(Short)		
	Long	Short	Net	2 Days	1 Weeks	1 Months
Institution	150,896	165,661	-14,765	-26,066	-51,144	-4,432
Foreign	137,248	159,457	-22,209	-5,076	-34,492	-34,079
Retail	279,844	242,870	36,974	31,142	85,636	38,511

	SET50 Futures Long(Short) Position : Contract			Accumulated Long(Short)		
	Long	Short	Net	2 Days	1 Weeks	1 Months
Institution	53,024	54,103	-1,079	-5,991	-12,418	-5,124
Foreign	110,781	121,213	-10,432	3,311	-25,243	27,250
Retail	129,525	118,014	11,511	2,680	37,661	-22,126

	Single Stock Futures Long(Short) Position : Contract			Accumulated Long(Short)		
	Long	Short	Net	2 Days	1 Weeks	1 Months
Institution	74,524	94,649	-20,125	-17,758	-58,189	-52,437
Foreign	9,673	18,463	-8,790	-3,750	-2,878	-40,880
Retail	89,541	60,626	28,915	21,508	61,067	93,317

	Metal Futures Long(Short) Position : Contract			Accumulated Long(Short)		
	Long	Short	Net	2 Days	1 Weeks	1 Months
Institution	3,049	2,993	56	752	2,002	-2,279
Foreign	16,427	19,502	-3,075	-4,703	-6,696	-22,740
Retail	22,189	19,170	3,019	3,951	4,694	25,019

	Call Option Long(Short) Position : Contract			Accumulated Long(Short)		
	Long	Short	Net	2 Days	1 Weeks	1 Months
Institution	106	80	26	220	-663	469
Foreign	249	112	137	268	136	765
Retail	2,162	2,325	-163	-488	527	-1,234

	Put Option Long(Short) Position : Contract			Accumulated Long(Short)		
	Long	Short	Net	2 Days	1 Weeks	1 Months
Institution	78	347	-269	-441	831	2,819
Foreign	108	135	-27	-173	195	286
Retail	4,280	3,984	296	614	-1,026	-3,105



SET50 OVERVIEW

การรายงานตัวเลขยอดส่งออก/นำเข้าเงินเดือน ส.ค. ขยายตัว 7.5%yoy และ 0.3%yoy ต่ำกว่าตลาดคาดที่ 12.8%yoy และ 1.1%yoy เพิ่มความกังวลต่อเศรษฐกิจโลกชะลอตัว สร้างแรงกดดันต่อราคาน้ำมันดิบ Brent ที่ปรับฐานแรง 5% มาอยู่ที่ 88 เหรียญ/บาร์เรล แต่อย่างไรก็ตามอีกด้านหนึ่งทำให้ความกังวลต่อทิศทางเงินเฟ้อและการดำเนินนโยบายการเงินที่เข้มงวดผ่อนคลายลง หนุนให้ Dollar Index มีทิศทางอ่อนค่า 0.3% มาที่ 109.5 , Bond yield 10 ปีปรับลง 10 bps มาที่ 3.25 และดัชนี Dow Jones ที่ปรับขึ้น 1.4% การเคลื่อนไหวของสินทรัพย์ต่างๆข้างต้นน่าจะเป็นแรงหนุนต่อตลาดหุ้นภูมิภาครวมถึง SET50 Index วันนี้ปรับขึ้นในกรอบ 985 - 995 จุด ส่วนประเด็นอื่น ๆ วันนี้ติดตามการประชุม ECB คาดปรับขึ้นดอกเบี้ยฯ 0.75% พร้อมทั้งการส่งสัญญาณการดำเนินนโยบายการเงินในระยะถัดไปหลังจากเงินเฟ้อยุโรปเดือน ส.ค.พุ่งทำจุดสูงสุดเป็นประวัติการณ์ที่ 9.1%yoy

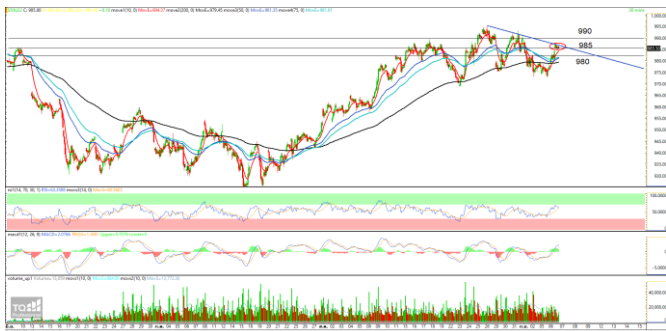
SET50 INDEX FUTURES

Direction Trading: ความเสี่ยงเศรษฐกิจโลกชะลอตัว ทำให้ความกังวลต่อการดำเนินนโยบายการเงินที่เข้มงวดของ FED หนุนต่อ SET50 แนะนำถือสถานะ Long S50U22 ทุน 978 จุด ที่มีกำไร 6.8 จุด โดยมีเป้าทำกำไร 990 จุดและเลื่อน Stop Profit มาที่ 980 จุด

Spread Trading: สถานะ Long Spread S50U22Z22 ได้ที่ -1.60 จุด ปัจจุบันขาดทุน -0.6 จุด แนะนำถือต่อคาดหวัง Spread จะลู่อเข้าค่าทางทฤษฎีที่ 2.53 จุด

SET50 Option: แนะนำถือสถานะ Long S50U22C975 ที่ 13 จุด เป้าทำกำไร 23 จุด (SET50=995) และเลื่อน Stop Profit ที่ทุนเพื่อปิดโอกาสขาดทุน คาด SET50 ปรับขึ้น

S50U22 (30 MIN CHART)



ที่มา: สายงานวิจัย บล. เอเชีย พลัส

	แนวรับ	แนวต้าน
SET50	985	995
S50U22	980	990

* ภายใต้สภาวะที่ตลาดเผชิญกับความผันผวนสูง ฝ่ายวิจัยจึงเพิ่มช่องทางติดตามคำแนะนำกลยุทธ์การซื้อขายระหว่างวันผ่าน 2 ช่องทาง คือ

* แอปพลิเคชัน “ASP Smart”



* Telegram “Asia plus group”

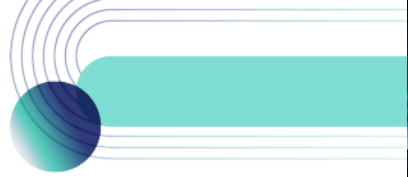
Follow now



Asia Plus Group

TECHNICAL COMMENT

S50U22 กำลังขึ้นทดสอบแนวต้าน 985 จุด หากผ่านได้เป็นสัญญาณบวกเพิ่มเติมไปที่ 990 จุด โดยมีแนวรับที่ 980 จุด



	Last	1Yr Hist. Volatility	2Week Hist. Volatility
SET50 Index	982.59	11.92602	11.38141

Call Option

	Premium	Chg	Break Even	Intrinsic Value	Time Value	All-in-Premium	Theory Price	Volume	Open Interest	Implied Volatility	Delta	Effective Gearing	Time Decay
S50U22C1050	0.20	0.00	> 1050.2	0.00	0.20	6.88%	0.01	1	7229	13.04	0.02	83.75	0.1
S50U22C1025	0.40	-0.10	> 1025.4	0.00	0.40	4.36%	0.17	560	9408	10.35	0.04	94.54	0.0
S50U22C1000	3.40	-0.60	> 1003.4	0.00	3.40	2.12%	1.99	1033	6794	11.06	0.22	62.55	0.0
S50U22C975	13.80	-1.00	> 988.8	7.59	6.21	0.63%	10.44	429	6043	12.41	0.54	38.34	0.0
S50U22C950	31.90	-0.60	> 981.9	32.59	#N/A N/A	-0.07%	28.94	57	3706	14.06	0.79	24.29	0.0

Put Option

	Premium	Chg	Break Even	Intrinsic Value	Time Value	All-in-Premium	Theory Price	Volume	Open Interest	Implied Volatility	Delta	Effective Gearing	Time Decay
S50U22P1050	73.70	2.50	< 976.3	67.41	6.29	-0.64%	72.12	2	271	18.73	-0.92	-12.31	0.0
S50U22P1025	43.80	-3.60	< 981.2	42.41	1.39	-0.14%	47.30	0	357	#N/A N/A	-1.00	-22.43	0.0
S50U22P1000	25.30	-0.40	< 974.7	17.41	7.89	-0.80%	24.13	108	2827	10.57	-0.79	-30.64	0.0
S50U22P975	11.20	-1.20	< 963.8	0.00	11.20	-1.91%	7.60	1229	8239	12.55	-0.46	-40.04	0.0
S50U22P950	4.30	-0.50	< 945.7	0.00	4.30	-3.75%	1.10	803	9151	14.22	-0.21	-47.63	0.0

ที่มา: สายงานวิจัย บล. เอเชีย พลัส

ภาพรวมการซื้อขาย SET50 INDEX

UNDERLYING	Close	Chg	%Chg	สเปกการซื้อขาย
SET50	989.33	-1.64	-0.17%	7/9/22

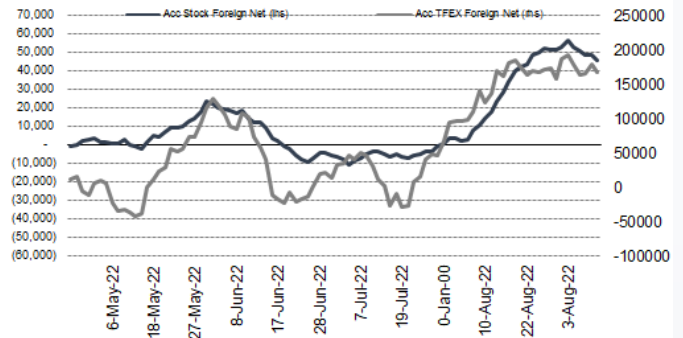
Symbol	Settle	Chg	%Chg	Vol.	OI	OI Chg
S50N22	950.67	0.0	0.0%	72	538	0
S50Q22	995.12	0.0	0.0%	41	80	0
S50U22	984.80	-0.7	-0.1%	229,645	454,871	-10,750
S50Z22	982.40	-0.9	-0.1%	37,829	73,422	-2,534
S50H23	976.50	-0.6	-0.1%	6,901	17,817	787
S50M23	972.20	-1.0	-0.1%	2,894	9,908	741

SET50 Futures Long(Short) : สัญญา	สเปก Long(Short)		
	Long	Short	Net
สถาบัน	53,024	54,103	-1,079
ต่างชาติ	110,781	121,213	-10,432
รายย่อย	129,525	118,014	11,511

	2 วัน	2 สัปดาห์	1 เดือน
สถาบัน	-5,991	-14,959	-5,124
ต่างชาติ	3,311	1,249	27,250
รายย่อย	2,680	13,710	-22,126

ที่มา: สายงานวิจัย บล. เอเชีย พลัส

ความสัมพันธ์สถานะของนักลงทุนต่างประเทศ ในตราสารทุน และ SET50 FUTURES



ที่มา: สายงานวิจัย บล. เอเชีย พลัส

คาดการณ์ SPREAD ณ สิ้นเดือนจาก ASPS MODEL

เป้าหมาย Spread ซีรียโกล - ซีรียโกล

	S50J21	S50K21	S50M21	S50N21	S50Q21	S50U21
ณ 29 เม.ย.64						
ณ 28 พ.ค.64						
ณ 29 มิ.ย.64						
ณ 29 ก.ค.64						
ณ 30 ส.ค.64						
ณ 29 ก.ย.64						

S50J21						
S50K21	-1.68					
S50M21	-1.28	0.40				
S50N21	-1.16	0.53	0.13			
S50Q21	-5.13	-3.62	-4.02	-4.15		
S50U21	-5.81	-4.13	-4.53	-4.66	-0.51	

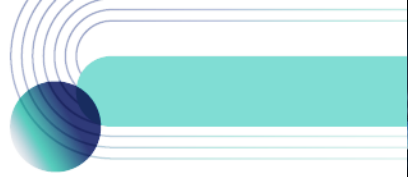
*สมมติฐานอัตราดอกเบี้ยนโยบายระหว่าง มิ.ย. - ก.ย. 64 เท่ากับ 0.5%

ที่มา: สายงานวิจัย บล. เอเชีย พลัส

SET50 ที่ระดับค่า PER ต่างๆ

SET 50 Sensitivity	ม.ค. 65E	มี.ค. 65E	เม.ย. 65E	พ.ค. 65E	มิ.ย. 65E	ก.ย. 65E	ธ.ค. 65E
PER 20	933	952	961	971	980	1,008	1,036
PER 20.5	957	976	985	995	1,005	1,033	1,062
PER 21	980	1,000	1,009	1,019	1,029	1,058	1,088
PER 21.5	1,003	1,023	1,033	1,043	1,054	1,084	1,114
PER 22	1,027	1,047	1,057	1,068	1,078	1,109	1,140
PER 22.5	1,050	1,071	1,082	1,092	1,103	1,134	1,166
PER 23	1,073	1,095	1,106	1,116	1,127	1,159	1,191
PER 23.5	1,097	1,119	1,130	1,141	1,152	1,184	1,217

ที่มา: สายงานวิจัย บล. เอเชีย พลัส



SINGLE STOCK FUTURES

Long SCBU22

ราคาหุ้นถือว่า Laggard กลุ่มฯ หลัง ปรับฐาน 13% YTD เทียบ SET Index ลบ 0.85% YTD เชื่อว่าหลังความกังวลธุรกรรม BITKUB คลี่คลาย (2 พ.ย. 64 ที่มีข่าวธุรกรรม BITKUB ราคาหุ้น SCB อยู่ที่ 125 – 130 บาท) ประกอบกับแนวโน้มการฟื้นตัวของเศรษฐกิจไทย ทำให้หุ้น Outperform กลุ่ม พร้อมคาดหวังเงินปันผล 4% ต่อปี

ภาพทางเทคนิค จังหวะ Throw Back หลังจาก Breakout Downtrend Channel ล่าสุดย่อมาโซนแนวรับที่ 107 บาท เป็นจังหวะสะสม โดยมีเป้าหมายที่ 110 บาท

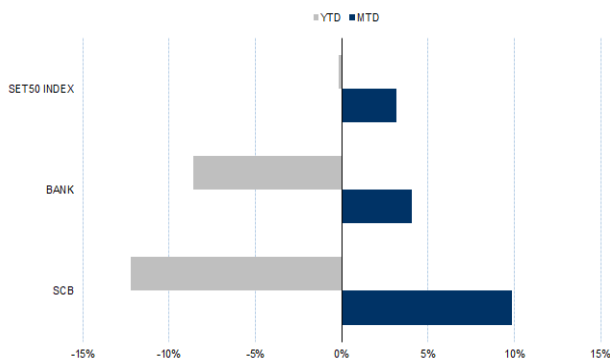
กลยุทธ์การลงทุน

แนะนำ Long SCBU22 บริเวณ 107 บาท เป้าทำกำไร 112 บาท และ Cut Loss 1.50 บาทจากทุน

Future							Underlying			
Future	Settle Price	Basis	Vol	OI	OI Change	Leverage	Upside	PER 65F	PBV 65F	EPS GROWTH 65F
SCBU22	109.87	-1.50	1624	4648	-553	9.25	26.10%	10.02	0.83	-

ที่มา: สายงานวิจัย บล. เอเชีย พลัส

HISTORICAL PRICE



ที่มา: สายงานวิจัย บล. เอเชีย พลัส

คำนวณกำไรขาดทุนของ STOCK FUTURES



ที่มา: สายงานวิจัย บล. เอเชีย พลัส



Long BEMU22

ประมาณการกำไรทั้งปี 2565 ไว้ที่ 819 ล้านบาท เติบโต 1179% Yoy จากฐานที่ต่ำในปีที่แล้ว ธุรกิจหลักโฆษณา คาดเติบโตดีขึ้นต่อเนื่อง ใน 2H65 พร้อมธุรกิจ Engagement Marketing ที่รายได้เริ่มกลับมาจากกลับมาจัด Event อีกครั้ง และธุรกิจมวยที่ปรับโฉมสนามมวยราชดำเนินใหม่ พร้อมยกระดับมวยไทยสู่สากลมากขึ้น Upside สูง 48%

ภาพทางเทคนิค จังหวะ Higher Low เหนือเส้น EMA 10 วัน พร้อมด้วยแท่งเทียน Bullish Breakout สะท้อนแรงซื้อกลับเข้าหาแนวรับมีนัยสำคัญ ประเมินแนวต้านไว้ที่ 9.20 บาท

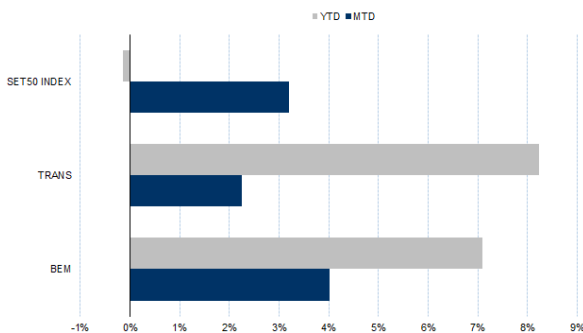
กลยุทธ์การลงทุน

แนะนำรอ Long BEMU22 ที่ 8.90 บาท เป้าทำกำไร 9.20 บาทและ Cut Loss 0.10 บาท จากทุน

Future							Underlying			
Future	Settle Price	Basis	Vol	OI	OI Change	Leverage	Upside	PER 65F	PBV 65F	EPS GROWTH 65F
BEMU22	9.05	-0.05	1041	16956	-504	12.19	40.50%	36.38	3.22	-

ที่มา: สายงานวิจัย บล. เอเชีย พลัส

HISTORICAL PRICE



ที่มา: สายงานวิจัย บล. เอเชีย พลัส

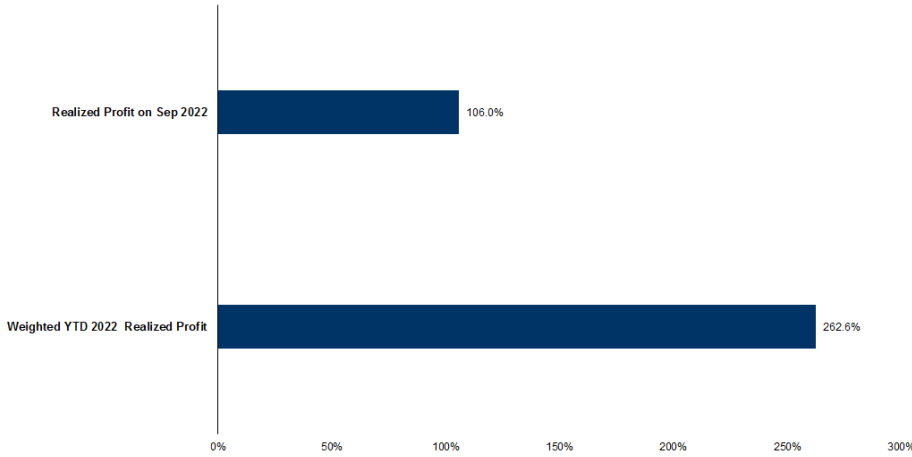
TECHNICAL CHART



ที่มา: สายงานวิจัย บล. เอเชีย พลัส



TRACKING PERFORMANCE



หมายเหตุ การคำนวณผลตอบแทนจะใช้ราคาเปิดในวันแนะนำเป็นต้นทุน เทียบกับราคาปิดล่าสุด เป็นผลตอบแทนสะสมจนกว่าจะถึงวันที่ฝ่ายวิจัยแนะนำให้ปิดสถานะทำกำไร/ตัดขาดทุน

ที่มา: สายงานวิจัย บล. เอเชีย พลัส

TOP 20 MOST ACTIVE VOLUME

	Future	Settle Price	Basis	Vol	OI	OI Change	Leverage	Resistance	Support
1	KTCU22	60.20	0.20	7051	52464	-2	18	60.32	59.17
2	STPIU22	3.60	0.00	6000	22661	1	6	3.65	3.47
3	SIRIU22	1.09	-0.04	3214	85495	-1	10	1.15	1.08
4	EAU22	82.10	0.10	2758	24557	-473	14	86.49	83.53
5	WHAU22	3.51	0.01	2098	28784	501	8	3.70	3.39
6	SCBU22	109.00	-1.50	1624	4648	-553	9	112.21	106.19
7	TPIPU22	3.68	-0.02	1596	1956	-45	8	3.70	3.62
8	BTSU22	8.33	-0.02	1232	30476	-16	8	8.76	8.49
9	ITDU22	1.95	0.02	1041	9139	-285	13	1.97	1.93
10	IRPCU22	3.43	-0.07	1041	8542	-532	10	3.39	3.27
11	BEMU22	8.75	-0.05	1041	16956	-504	12	9.05	8.84
12	JASU22	2.69	0.03	849	127608	229	6	2.58	2.41
13	TRUEU22	4.63	0.05	713	55522	-5951	12	4.71	4.44
14	CKPU22	5.27	0.12	684	18519	-999	5	5.34	5.20
15	SAWADU22	50.90	0.15	680	5850	-21	7	49.95	47.04
16	BDMSU22	27.86	-0.64	655	3679	104	17	29.16	27.85
17	TOPU22	58.39	-2.36	651	2180	-675	10	60.76	56.35
18	IVLU22	45.80	-0.20	644	7234	150	11	43.37	40.84
19	GULFU22	49.93	0.18	593	11078	541	3	54.33	50.71
20	GUNKULU22	5.04	0.04	557	187580	1042	19	5.42	5.12

ที่มา: สายงานวิจัย บล. เอเชีย พลัส



GOLD FUTURES

ราคาทองคำตลาดสหรัฐเมื่อคืน ปรับเพิ่มขึ้น 16.6 เหรียญฯ หรือ 0.98% ปิดที่ 1,717 เหรียญฯ โดยได้รับปัจจัยหนุนจากการร่วงลงของอัตราผลตอบแทนพันธบัตรสหรัฐอายุ 10 ปี และค่าเงินดอลลาร์อ่อนค่า เมื่อเทียบกับเงินสกุลหลักอื่น โดยเฉพาะค่าเงินยูโรที่แข็งค่า ขานรับคาดการณ์ว่าธนาคารกลางยุโรป (อีซีบี) จะปรับขึ้นดอกเบี้ย 0.75% ในการประชุมวันนี้ ส่งผลให้ Dollar Index ชัยบลง 0.6% ปิดที่ 109.53 จุด โดยวันนี้ นอกจากต้องติดตามการประชุมอีซีบี ทางสหรัฐจะมีการรายงานสรุปภาวะเศรษฐกิจ (Beige Book) และจำนวนผู้ขอรับสวัสดิการว่างงานรายสัปดาห์ ซึ่งจะมีอิทธิพลต่อการเคลื่อนไหวของตลาดเงินและตลาดทองคำในระยะต่อไป

กลยุทธ์การลงทุน

ราคาทองคำ GFV22 เมื่อคืน เพิ่มขึ้น 80 บาท ปิดที่ 29,800 บาท (1,718 เหรียญฯ) สูงกว่าราคาทองคำตลาด spot ล่าสุดที่เคลื่อนไหว 1,716 เหรียญฯ คาดราคา GFV22 วันนี้จะอยู่ในกรอบ 29,650-30,000 บาท จากทิศทางราคาทองคำที่ผันผวนตามสถานการณ์ที่เข้ามารายวัน และรอดติดตามผลประชุมอีซีบีวันนี้ ทำให้ฝ่ายวิจัยแนะนำ Trading GFV22 บริเวณ 1,700-1,730 เหรียญฯ หรือ 29,500-30,020 และ กำหนดจุด cut loss 100 บาท เพื่อป้องกันความเสี่ยง หากราคาทองคำเคลื่อนไหวผิดจากคาด

เทคนิค GOLD SPOT



ที่มา: สายงานวิจัย บล. เอเชีย พลัส

Gold Futures

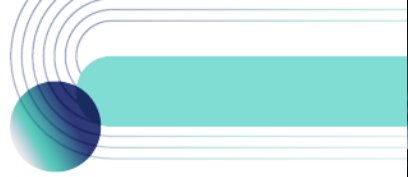
FUTURES	Last	Chg	%Chg	Vol	OI	OI Chg
GFV22	29,800	-20	-0.07	82	142	-6
GFZ22	29,900	20	0.07	59	133	7
GFG23	29,950	20	0.07	2	2	0

Mini Gold Futures

	Last	Chg	%Chg	Vol	OI	OI Chg
GF10V22	29,790	-40	-0.13	8,095	4,305	-1615
GF10Z22	29,850	-30	-0.10	3,823	5,362	844
GF10G23	29,880	-40	-0.13	4,120	1,010	0

ที่มา: สายงานวิจัย บล.เอเชีย พลัส

หมายเหตุ : ราคาปิดของ Gold Futures (Night Session) Settle ณ เวลา 22.00 น. และปริมาณการซื้อขายเกิดขึ้นในช่วงเวลา 19.30-22.30 น.



GOLD TECHNICAL

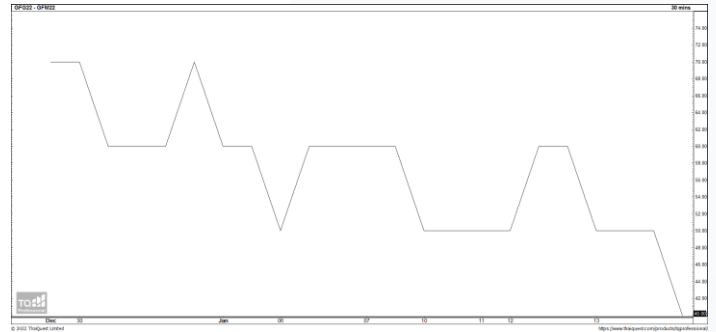
ทิศทางราคาทองคำ ติดกรอบบน Downtrend Channel พร้อมทำจิ้งหะ Lower High ด้วยแท่งเทียน Bearish Breakout ส่งสัญญาณเปิด Dowside คาดกรอบการเคลื่อนไหว ในช่วงนี้อยู่ที่ \$1680-\$1750

การแปลงราคาทองคำให้เป็นบาท

	FX (บาท/ USD)				
	36.00	36.25	36.50	36.75	37.00
1,650	28,235	28,431	28,627	28,823	29,019
1,680	28,748	28,948	29,147	29,347	29,546
1,710	29,261	29,464	29,668	29,871	30,074
1,740	29,775	29,981	30,188	30,395	30,602
1,770	30,288	30,498	30,709	30,919	31,129
1,800	30,801	31,015	31,229	31,443	31,657
1,830	31,315	31,532	31,750	31,967	32,184
1,860	31,828	32,049	32,270	32,491	32,712
1,890	32,341	32,566	32,791	33,015	33,240

ที่มา: สายงานวิจัย บล. เอเชีย พลัส

SPREAD ระหว่าง GFV22 – GFJ23



ที่มา: สายงานวิจัย บล. เอเชีย พลัส

คำนวณกำไรขาดทุนของ GOLD FUTURES

นิลกองทุนรายย่อย				
(ค่าธรรมเนียม 490.10 บาท/สัญญา/ข้าง)				
ราคาปิด future	เปลี่ยนแปลง	กำไร (ขาดทุน)	ค่าธรรมเนียม+ VAT (บาท)	กำไร (ขาดทุน)สุทธิ
30,050.00	250.0	12,500	(1,049)	11,451
30,000.00	200.0	10,000	(1,049)	8,951
29,950.00	150.0	7,500	(1,049)	6,451
29,900.00	100.0	5,000	(1,049)	3,951
29,850.00	50.0	2,500	(1,049)	1,451
29,800.00	0.0	-	(1,049)	(1,049)
29,750.00	-50.0	(2,500)	(1,049)	(3,549)
29,700.00	-100.0	(5,000)	(1,049)	(6,049)
29,650.00	-150.0	(7,500)	(1,049)	(8,549)
29,600.00	-200.0	(10,000)	(1,049)	(11,049)
29,550.00	-250.0	(12,500)	(1,049)	(13,549)

ที่มา: สายงานวิจัย บล. เอเชีย พลัส

คำนวณกำไรขาดทุนของ MINI GOLD FUTURES

นิลกองทุนรายย่อย				
(ค่าธรรมเนียม 98.10 บาท/สัญญา/ข้าง)				
ราคาปิด future	เปลี่ยนแปลง	กำไร (ขาดทุน)	ค่าธรรมเนียม+ VAT (บาท)	กำไร (ขาดทุน)สุทธิ
30,040.00	250.0	2,500	(210)	2,290
29,990.00	200.0	2,000	(210)	1,790
29,940.00	150.0	1,500	(210)	1,290
29,890.00	100.0	1,000	(210)	790
29,840.00	50.0	500	(210)	290
29,790.00	0.0	-	(210)	(210)
29,740.00	-50.0	(500)	(210)	(710)
29,690.00	-100.0	(1,000)	(210)	(1,210)
29,640.00	-150.0	(1,500)	(210)	(1,710)
29,590.00	-200.0	(2,000)	(210)	(2,210)
29,540.00	-250.0	(2,500)	(210)	(2,710)

ที่มา: สายงานวิจัย บล. เอเชีย พลัส