

12 กันยายน 2565

SET50 FUTURES:

Direction Trading: เงินบาทที่พลิกแข็งค่าหนุน Fund Flow ไหลกลับหนุน SET50 ปรับขึ้นแนะนำ Trading ในกรอบ 988-1000 จุดและ Long กรอบล่าง

SET50 OPTION:

แนะนำถือสถานะ Long S50U22C975 ที่ 13 จุด ปัจจุบันกำไร 7.10 จุดแนะนำถือต่อขยับเป้าทำกำไร 28 จุด (SET50=1000) และตั้ง Lock กำไร 3 จุด คาด SET50 ปรับขึ้นจากแรงหนุนของ Flow

SINGLE STOCK FUTURES:

แนะนำรอ Long SCBU22 ที่ 107 บาท เป้าทำกำไร 112 บาทและ Cut Loss 1.50 บาท ราคาหุ้นยัง Laggard และได้ประโยชน์จากดอกเบี๋ยฯฯขึ้น

รอ Long BEMU22 ที่ 8.90 บาท เป้าทำกำไร 9.20 บาทและ Cut Loss 0.10 บาทจากทุน คาดราคาหุ้นได้แรงหนุนจากผลประกอบการฟื้นตัวตามการเปิดกิจกรรมเศรษฐกิจในประเทศ

GOLD FUTURES:

ราคาทองคำยังแกว่งตัวในกรอบ \$1700-1730 เพื่อรอดูตัวเลขเงินเฟ้อสหรัฐฯวันพรุ่งนี้ แนะนำ Trading GFV22 ที่ 29470-29980 บาท และ cut loss 100 บาท

SET50 Index Futures / Option	P.3
Single Stock Futures	P.6
Gold Futures	P.8

* ภายใต้สภาวะที่ตลาดเผชิญกับความผันผวนสูง ทำให้การปรับกลยุทธ์ใน Derivative Talk ต้องดำเนินการได้อย่างรวดเร็วขึ้น ฝ่ายวิจัย จึงเพิ่มช่องทางติดตามคำแนะนำกลยุทธ์การซื้อขายระหว่างวันทำการผ่าน 2 ช่องทาง เพื่อให้นักลงทุนสามารถปรับเปลี่ยนกลยุทธ์ ได้มีประสิทธิภาพมากยิ่งขึ้น คือ

* แอปพลิเคชัน “ASP Smart”



* Telegram “Asia plus group”

Follow now



Asia Plus Group

RESEARCH DIVISION

บริษัทหลักทรัพย์ เอเชีย พลัส

เกิดศักดิ์ ทวีธีระ-สสส
นักวิเคราะห์ปัจจัยพื้นฐานด้านตลาดทุน และ-ทางเทคนิค
เลขทะเบียนนักวิเคราะห์: 004132

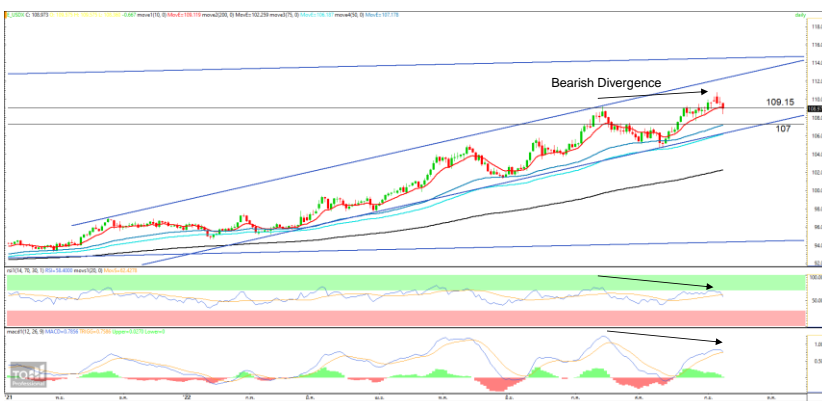
ประสิทธิ์ รัตนกิจกมล, CISA, CFA
นักวิเคราะห์ปัจจัยพื้นฐานด้านตลาดทุน และ-ด้านเทคนิค
เลขทะเบียนนักวิเคราะห์: 025917

นवलพรรณ น้อยรัชชกร
นักวิเคราะห์ปัจจัยพื้นฐานด้านตลาดทุน และ-ด้านเทคนิค
เลขทะเบียนนักวิเคราะห์: 019994

ชาญชัย พันพานานากิจ
นักวิเคราะห์ปัจจัยพื้นฐานด้านตลาดทุน และ-ทางเทคนิค
เลขทะเบียนนักวิเคราะห์: 064045

ธนัฐธ เกิดเนตร
ผู้ช่วยนักวิเคราะห์

DOLLAR INDEX



ที่มา : สายงานวิจัย บล. เอเชีย พลัส, TO Professional
ข้อมูลในเอกสารฉบับนี้ รวบรวมมาจากแหล่งข้อมูลที่น่าเชื่อถือ อย่างไรก็ตาม บริษัทหลักทรัพย์ เอเชีย พลัส จำกัด ไม่สามารถที่จะยืนยันหรือรับรองความถูกต้องของข้อมูลเหล่านี้ได้ ไม่ว่าประการใดๆ บทวิเคราะห์ในเอกสารนี้ จัดทำขึ้นโดยอ้างอิงหลักเกณฑ์ทางวิชาการเกี่ยวกับหลักการวิเคราะห์ และมีได้เป็นการชี้แนะ หรือเสนอแนะให้ซื้อหรือขายหลักทรัพย์ใดๆ การตัดสินใจซื้อหรือขายหลักทรัพย์ใดๆ ของผู้อ่าน ไม่ว่าจะเกิดจากการอ่านบทความในเอกสารนี้หรือไม่ก็ตาม ล้วนเป็นผลจากการใช้วิจารณญาณของผู้อ่าน โดยไม่มีส่วนเกี่ยวข้องกับหรือพันธะผูกพันใดๆ กับ บริษัทหลักทรัพย์ เอเชีย พลัส จำกัด ไม่สามารถทำได้



สถานะของนักลงทุน

	All Futures Long(Short) Position : Contract			Accumulated Long(Short)		
	Long	Short	Net	2 Days	1 Weeks	1 Months
Institution	169,239	181,698	-12,459	-20,733	-70,214	-9,529
Foreign	129,262	111,995	17,267	29,496	30,156	-7,332
Retail	306,889	311,697	-4,808	-8,763	40,058	16,861

	SET50 Futures Long(Short) Position : Contract			Accumulated Long(Short)		
	Long	Short	Net	2 Days	1 Weeks	1 Months
Institution	40,321	42,621	-2,300	-906	-9,513	-15,272
Foreign	88,614	68,386	20,228	27,008	32,353	57,931
Retail	92,614	110,542	-17,928	-26,102	-22,840	-42,659

	Single Stock Futures Long(Short) Position : Contract			Accumulated Long(Short)		
	Long	Short	Net	2 Days	1 Weeks	1 Months
Institution	98,495	110,290	-11,795	-8,644	-46,739	-82,268
Foreign	12,413	15,847	-3,434	-222	-3,444	-47,147
Retail	121,962	106,733	15,229	8,866	50,183	129,415

	Metal Futures Long(Short) Position : Contract			Accumulated Long(Short)		
	Long	Short	Net	2 Days	1 Weeks	1 Months
Institution	8,951	8,275	676	1,994	3,531	111
Foreign	27,779	27,201	578	2,835	1,296	-18,774
Retail	28,829	30,083	-1,254	-4,829	-4,827	18,663

	Call Option Long(Short) Position : Contract			Accumulated Long(Short)		
	Long	Short	Net	2 Days	1 Weeks	1 Months
Institution	370	76	294	-356	-432	-102
Foreign	213	174	39	136	500	707
Retail	3,952	4,285	-333	220	-68	-605

	Put Option Long(Short) Position : Contract			Accumulated Long(Short)		
	Long	Short	Net	2 Days	1 Weeks	1 Months
Institution	75	180	-105	-126	-201	1,498
Foreign	176	295	-119	-235	-529	332
Retail	5,651	5,427	224	361	730	-1,830



SET50 OVERVIEW

ทิศทาง Dollar Index ที่อ่อนค่า -0.6% หนุนให้เม็ดเงินเริ่มกลับเข้าสู่สินทรัพย์เสี่ยงส่งผลให้ตลาดหุ้นสหรัฐฯ วันศุกร์ที่ผ่านมาปรับขึ้นในช่วง 1.19 – 2.11% เช่นเดียวกับราคาน้ำมันดิบที่บวก 3% ประเมินปัจจัยที่จะส่งผลต่อทิศทาง Dollar Index ในระยะถัดไปอยู่ที่การรายงานเงินเฟ้อสหรัฐฯ เดือน ส.ค. ในวันที่ 13 ก.ย. ซึ่งฝ่ายวิจัยเชื่อว่ามีโอกาสชะลอลงจากราคาพลังงานที่ปรับลง โดยเฉพาะราคาน้ำมันดิบ WTI เดือน ส.ค. ที่ปรับลง 9.6% เทียบกับเดือนก่อน นอกจากนี้หากประเมินจากทิศทางค่าเงินยูโร (มีน้ำหนักต่อ Dollar Index 57%) และค่าเงินเยน (มีน้ำหนักต่อ Dollar Index 14%) ที่มีโอกาสแข็งค่าจากการส่งสัญญาณของ ECB ที่พร้อมปรับขึ้นดอกเบี้ยเพื่อสกัดเงินเฟ้อ รวมถึงผู้ว่า BOJ ที่ให้ความเห็นต่อค่าเงินเยนที่อ่อนค่าเร็วซึ่งกระทบต่อบริษัทซึ่งอาจเป็นการส่งสัญญาณแทรกแซงค่าเงินในระยะถัดไป สถานการณ์ข้างต้นเชื่อว่าจะเป็นแรงกดดันต่อทิศทาง Dollar Index อ่อนค่าลงในระยะนี้ ซึ่งเป็นแรงหนุนต่อค่าเงินบาทที่กลับมาแข็งช่วยดึงดูด Fund Flow ต่างชาติไหลเข้า ทั้งนี้วันศุกร์ที่ผ่านมา มีสัญญาณบวกจากนักลงทุนต่างชาติที่ซื้อสุทธิครั้งแรกของเดือน ก.ย. ที่ 1.3 พันล้านบาท และเปิดสถานะ Long ใน SET50 Index Futures อีก 2 หมื่นสัญญาเป็นแรงหนุนต่อ SET50 Index ปรับขึ้นในกรอบ 990-1000 จุด

SET50 INDEX FUTURES

Direction Trading: เงินบาทที่พลิกแข็งค่าหนุน Fund Flow ไหลกลับหนุน SET50 ปรับขึ้นแนะนำ Trading ในกรอบ 988-1000 จุด และ Long กรอบล่าง

Spread Trading: สถานะ Long Spread S50U22Z22 ได้ที่ -1.60 จุด ปัจจุบันขาดทุน 1.5 จุด แนะนำถือต่อคาดหวัง Spread จะลู่อเข้าค่าทางทฤษฎีที่ 2.53 จุด และ Cut Loss 4 จุด จากทุน

SET50 Option: แนะนำถือสถานะ Long S50U22C975 ที่ 13 จุด ปัจจุบันกำไร 7.10 จุด แนะนำถือต่อขยับเป้าทำกำไร 28 จุด (SET50=1000) และตั้ง Lock กำไร 3 จุด คาด SET50 ปรับขึ้นจากแรงหนุนของ Flow

S50U22 (30 MIN CHART)



ที่มา: สายงานวิจัย บล. เอเชีย พลัส

	แนวรับ	แนวต้าน
SET50	990	1000
S50U22	988	1000

* ภายใต้สภาวะที่ตลาดเผชิญกับความผันผวนสูง ฝ่ายวิจัยจึงเพิ่มช่องทางติดตามคำแนะนำกลยุทธ์การซื้อขายระหว่างวันผ่าน 2 ช่องทาง คือ

* แอปพลิเคชัน “ASP Smart”



* Telegram “Asia plus group”

Follow now



Asia Plus Group

TECHNICAL COMMENT

S50U22 ผ่านแนวต้าน 990 จุด ขึ้นทำให้จากนี้เตรียมขึ้นทดสอบแนวต้าน 995/1000 จุด



	Last	1Yr Hist. Volatility	2Week Hist. Volatility
SET50 Index	982.59	11.92602	11.38141

Call Option

	Premium	Chg	Break Even	Intrinsic Value	Time Value	All-in-Premium	Theory Price	Volume	Open Interest	Implied Volatility	Delta	Effective Gearing	Time Decay
S50U22C1050	0.20	0.00	> 1050.2	0.00	0.20	6.88%	0.01	1	7229	13.04	0.02	83.75	0.1
S50U22C1025	0.40	-0.10	> 1025.4	0.00	0.40	4.36%	0.17	560	9408	10.35	0.04	94.54	0.0
S50U22C1000	3.40	-0.60	> 1003.4	0.00	3.40	2.12%	1.99	1033	6794	11.06	0.22	62.55	0.0
S50U22C975	13.80	-1.00	> 988.8	7.59	6.21	0.63%	10.44	429	6043	12.41	0.54	38.34	0.0
S50U22C950	31.90	-0.60	> 981.9	32.59	#N/A N/A	-0.07%	28.94	57	3706	14.06	0.79	24.29	0.0

Put Option

	Premium	Chg	Break Even	Intrinsic Value	Time Value	All-in-Premium	Theory Price	Volume	Open Interest	Implied Volatility	Delta	Effective Gearing	Time Decay
S50U22P1050	73.70	2.50	< 976.3	67.41	6.29	-0.64%	72.12	2	271	18.73	-0.92	-12.31	0.0
S50U22P1025	43.80	-3.60	< 981.2	42.41	1.39	-0.14%	47.30	0	357	#N/A N/A	-1.00	-22.43	0.0
S50U22P1000	25.30	-0.40	< 974.7	17.41	7.89	-0.80%	24.13	108	2827	10.57	-0.79	-30.64	0.0
S50U22P975	11.20	-1.20	< 963.8	0.00	11.20	-1.91%	7.60	1229	8239	12.55	-0.46	-40.04	0.0
S50U22P950	4.30	-0.50	< 945.7	0.00	4.30	-3.75%	1.10	803	9151	14.22	-0.21	-47.63	0.0

ที่มา: สายงานวิจัย บล. เอเชีย พลัส

ภาพรวมการซื้อขาย SET50 INDEX

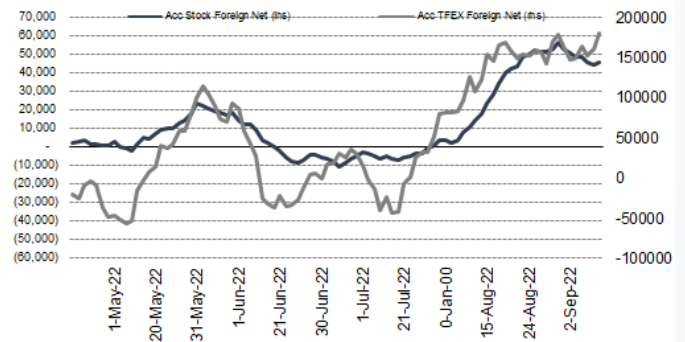
UNDERLYING	Close	Chg	%Chg	สัปดาห์ซื้อขาย
SET50	933.48	5.99	0.60%	9/9/22

Symbol	Settle	Chg	%Chg	Vol.	OI	OI Chg
S50N22	950.67	0.0	0.0%	72	538	0
S50Q22	995.12	0.0	0.0%	41	80	0
S50U22	990.90	7.6	0.8%	176,271	447,128	425
S50Z22	987.80	6.9	0.7%	36,324	81,649	7,231
S50H23	981.60	6.4	0.7%	5,853	18,827	719
S50M23	976.60	5.8	0.6%	3,068	9,257	-409

SET50 Futures Long(Short) : สัญญา	สะสม Long(Short)		
	Long	Short	Net
สัปดาห์	40,321	42,621	-2,300
2 วัน			-906
2 สัปดาห์			-15,622
1 เดือน			-15,272
ตลาด	88,614	68,386	20,228
รายย่อย	92,614	110,542	-17,928
2 วัน			-26,102
2 สัปดาห์			-7,179
1 เดือน			-42,659

ที่มา: สายงานวิจัย บล. เอเชีย พลัส

ความสัมพันธ์สถานะของนักลงทุนต่างประเทศ ในตราสารทุน และ SET50 FUTURES



ที่มา: สายงานวิจัย บล. เอเชีย พลัส

คาดการณ์ SPREAD ณ สิ้นเดือนจาก ASPS MODEL

	เป้าหมาย Spread ซีรียัล - ซีรียัล					
	S50J21	S50K21	S50M21	S50N21	S50Q21	S50U21
	ณ 29 เม.ย.64	ณ 28 พ.ค.64	ณ 29 มิ.ย.64	ณ 29 ก.ค.64	ณ 30 ส.ค.64	ณ 29 ก.ย.64
S50J21						
S50K21	-1.68					
S50M21	-1.28	0.40				
S50N21	-1.16	0.53	0.13			
S50Q21	-5.13	-3.62	-4.02	-4.15		
S50U21	-5.81	-4.13	-4.53	-4.66	-0.51	

*สมมติฐานอัตราดอกเบี้ยนโยบายระหว่าง มิ.ย. - ก.ย. 64 เท่ากับ 0.5%

ที่มา: สายงานวิจัย บล. เอเชีย พลัส

SET50 ที่ระดับค่า PER ต่างๆ

SET 50 Sensitivity	ม.ค. 65E	มี.ค. 65E	เม.ย. 65E	พ.ค. 65E	มิ.ย. 65E	ก.ย. 65E	ธ.ค. 65E
(เท่า)							
PER 20	933	952	961	971	980	1,008	1,036
PER 20.5	957	976	985	995	1,005	1,033	1,062
PER 21	980	1,000	1,009	1,019	1,029	1,058	1,088
PER 21.5	1,003	1,023	1,033	1,043	1,054	1,084	1,114
PER 22	1,027	1,047	1,057	1,068	1,078	1,109	1,140
PER 22.5	1,050	1,071	1,082	1,092	1,103	1,134	1,166
PER 23	1,073	1,095	1,106	1,116	1,127	1,159	1,191
PER 23.5	1,097	1,119	1,130	1,141	1,152	1,184	1,217

ที่มา: สายงานวิจัย บล. เอเชีย พลัส



SINGLE STOCK FUTURES

Long SCBU22

ราคาหุ้นถือว่า Laggard กลุ่มฯ หลัง ปรับฐาน 13% YTD เทียบ SET Index ลบ 0.85% YTD เชื่อว่าหลังความกังวลธุรกรรม BITKUB คลี่คลาย (2 พ.ย. 64 ที่มีข่าวธุรกรรม BITKUB ราคาหุ้น SCB อยู่ที่ 125 – 130 บาท) ประกอบกับแนวโน้มการฟื้นตัวของเศรษฐกิจไทย ทำให้หุ้น Outperform กลุ่ม พร้อมคาดหวังเงินปันผล 4% ต่อปี

ภาพทางเทคนิค จังหวะ Throw Back หลังจาก Breakout Downtrend Channel ล่าสุดย่อมาโซนแนวรับที่ 107 บาท เป็นจังหวะสะสม โดยมีเป้าหมายที่ 110 บาท

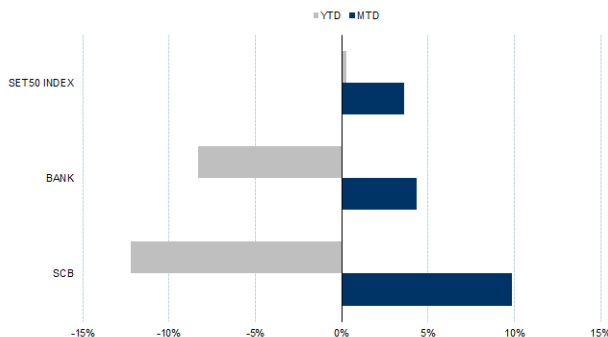
กลยุทธ์การลงทุน

แนะนำ Long SCBU22 บริเวณ 107 บาท เป้าทำกำไร 112 บาท และ Cut Loss 1.50 บาทจากทุน

Future							Underlying			
Future	Settle Price	Basis	Vol	OI	OI Change	Leverage	Upside	PER 65F	PBV 65F	EPS GROWTH 65F
SCBU22	109.98	-1.50	2264	4648	-553	9.25	26.10%	10.02	0.83	-

ที่มา: สายงานวิจัย บล. เอเซีย พลัส

HISTORICAL PRICE



ที่มา: สายงานวิจัย บล. เอเซีย พลัส

คำนวณกำไรขาดทุนของ STOCK FUTURES



ที่มา: สายงานวิจัย บล. เอเซีย พลัส



Long BEMU22

ประมาณการกำไรทั้งปี 2565 ไว้ที่ 819 ล้านบาท เดบิต 1179% Yoy จากฐานที่ต่ำในปีที่แล้ว ธุรกิจหลักโฆษณา คาดเดบิตดีขึ้นต่อเนื่อง ใน 2H65 พร้อมธุรกิจ Engagement Marketing ที่รายได้เริ่มกลับมาจากกลับมาจัด Event อีกครั้ง และธุรกิจมวยที่ปรับโฉมสนามมวยราชดำเนินใหม่ พร้อมยกระดับมวยไทยสู่สากลมากขึ้น Upside สูง 48%

ภาพทางเทคนิค จังหวะ Higher Low เหนือเส้น EMA 10 วัน พร้อมด้วยแท่งเทียน Bullish Breakout สะท้อนแรงซื้อกลับเข้าหาแนวรับมีนัยสำคัญ ประเมินแนวต้านไว้ที่ 9.20 บาท

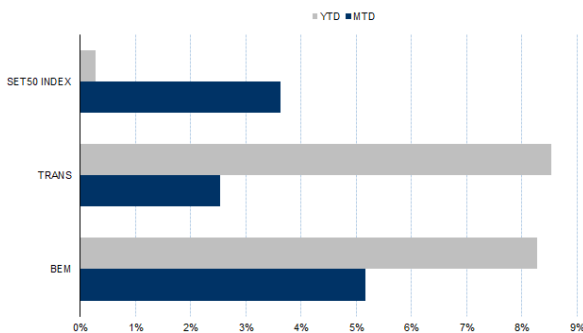
กลยุทธ์การลงทุน

แนะนำรอ Long BEMU22 ที่ 8.90 บาท เป้าทำกำไร 9.20 บาทและ Cut Loss 0.10 บาท จากทุน

Future							Underlying			
Future	Settle Price	Basis	Vol	OI	OI Change	Leverage	Upside	PER 65F	PBV 65F	EPS GROWTH 65F
BEMU22	9.15	-0.05	5600	16956	-504	12.19	40.50%	36.38	3.22	-

ที่มา: สายงานวิจัย บล. เอเชีย พลัส

HISTORICAL PRICE



ที่มา: สายงานวิจัย บล. เอเชีย พลัส

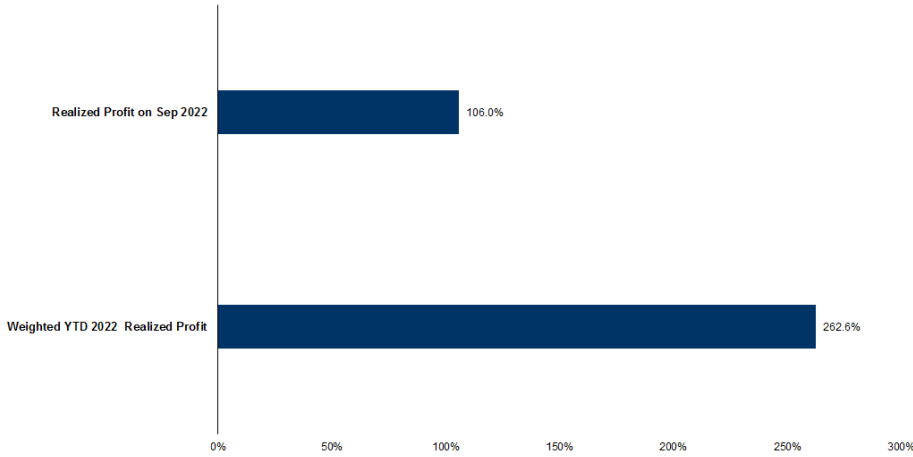
TECHNICAL CHART



ที่มา: สายงานวิจัย บล. เอเชีย พลัส



TRACKING PERFORMANCE



หมายเหตุ การคำนวณผลตอบแทนจะใช้ราคาเปิดในวันแนะนำเป็นต้นทุน เทียบกับราคาปิดล่าสุด เป็นผลตอบแทนสะสมจนกว่าจะถึงวันที่ฝ่ายวิจัยแนะนำให้ปิดสถานะทำกำไร/ตัดขาดทุน

ที่มา: สายงานวิจัย บล. เอเชีย พลัส

TOP 20 MOST ACTIVE VOLUME

	Future	Settle Price	Basis	Vol	OI	OI Change	Leverage	Resistance	Support
1	SIRIU22	1.09	-0.04	22108	85495	-1	10	1.16	1.10
2	BEMU22	8.75	-0.05	5600	16956	-504	12	9.12	8.86
3	GUNKULU22	5.04	0.04	2711	187580	1042	19	5.55	5.17
4	SCBU22	109.00	-1.50	2264	4648	-553	9	112.93	106.86
5	WHAU22	3.51	0.01	2141	28784	501	8	3.72	3.44
6	THANIU22	4.31	-0.01	1642	3152	0	4	4.78	4.44
7	BLANDU22	1.02	0.02	1159	88666	2	9	1.03	1.02
8	GULFU22	49.93	0.18	808	11078	541	3	55.97	51.30
9	TTBU22	1.27	-0.02	799	37725	958		1.29	1.25
10	CBGU22	106.00	0.00	625	5601	-270	7	103.99	95.70
11	THCOMU22	10.03	0.03	612	516	0	8	11.68	10.40
12	CENTELU22	44.30	0.30	605	3029	-325	11	46.08	44.02
13	PTTEPU22	167.15	-0.85	554	1753	167	16	162.96	151.71
14	ESSOU22	12.62	-0.78	544	706	0	11	14.32	12.70
15	BAMU22	18.30	-0.10	506	10557	329		18.23	17.94
16	KCEU22	56.10	0.35	487	2404	469	10	54.12	48.32
17	PTGU22	15.27	0.07	431	21160	-315	5	15.62	15.17
18	SAWADU22	50.90	0.15	367	5850	-21	7	49.74	46.89
19	DELTAU22	542.30	-15.70	314	139	246	21	600.34	544.08
20	BGRIMU22	36.49	-0.01	308	7803	595	6	39.14	36.97

ที่มา: สายงานวิจัย บล. เอเชีย พลัส



GOLD FUTURES

ราคาทองคำตลาดสหรัฐเมื่อคืนวันศุกร์ที่ผ่านมา ปรับเพิ่มขึ้น 10.15 เหรียญฯ หรือ 0.6% ปิดที่ 1,716.7 เหรียญฯ มีแรงหนุนจากค่าเงินดอลลาร์สหรัฐอ่อนค่า หลังพุ่งขึ้นต่อเนื่องตลอดสัปดาห์ที่ผ่านมา สวนทางกับค่าเงินยูโรแข็งค่า ขานรับการปรับขึ้นอัตราดอกเบี้ย 0.75% ของธนาคารกลางยุโรป (อีซีบี) เช่นเดียวกับค่าเงินเยนแข็งค่าขึ้น จากคาดการณ์ธนาคารกลางญี่ปุ่น (บีโอเจ) อาจเข้าแทรกแซงเพื่อสกัดการอ่อนค่าของเยน ทำให้ภาพรวม Dollar Index ปรับลง 0.6% ปิดบริเวณ 108.97 จุด โดยสัปดาห์นี้ให้น้ำหนักไปที่การรายงานดัชนีราคาผู้บริโภคของสหรัฐ (CPI) ในวันพรุ่งนี้ เพื่อหาสัญญาณถึงทิศทางดอกเบี้ยในการประชุมเฟดวันที่ 20-21 ก.ย. ซึ่งล่าสุด FedWatch Tool คาดน้ำหนักมากถึง 90% ที่เฟดจะขึ้นดอกเบี้ยระดับ 0.75% ในครั้งนี้

กลยุทธ์การลงทุน

ราคาทองคำ GFV22 เมื่อคืนวันศุกร์ที่ผ่านมา เพิ่มขึ้น 60 บาท ปิดที่ 29,780 บาท (1,718 เหรียญฯ) ใกล้เคียงราคาทองคำตลาด spot ล่าสุดที่เคลื่อนไหว 1,717-1,718 เหรียญฯ คาดราคา GFV22 วันนี้จะอยู่ในกรอบ 29,650-30,000 บาท จากทิศทางราคาทองคำยังแกว่งตัวในกรอบที่ประเมินไว้ 1,700-1,730 เหรียญฯ ทำให้ฝ่ายวิจัยคงแนะนำ Trading GFV22 บริเวณ 29,470-29,980 และ กำหนด จุด cut loss 100 บาท เพื่อป้องกันความเสี่ยง หากราคาทองคำเคลื่อนไหวผิดจากคาด

เทคนิค GOLD SPOT



ที่มา: สายงานวิจัย บล. เอเชีย พลัส

Gold Futures

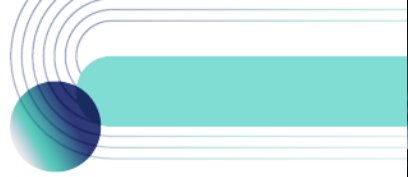
FUTURES	Last	Chg	%Chg	Vol	OI	OI Chg
GFV22	29,780	-60	-0.20	82	142	-6
GFZ22	29,800	-100	-0.33	59	133	7
GFG23	29,800	-150	-0.50	2	2	0

Mini Gold Futures

	Last	Chg	%Chg	Vol	OI	OI Chg
GF10V22	29,750	-60	-0.20	8,095	4,305	-1615
GF10Z22	29,790	-90	-0.30	3,823	5,362	844
GF10G23	29,830	-100	-0.33	4,120	1,010	0

ที่มา: สายงานวิจัย บล.เอเชีย พลัส

หมายเหตุ : ราคาปิดของ Gold Futures (Night Session) Settle ณ เวลา 22.00 น. และปริมาณการซื้อขายเกิดขึ้นในช่วงเวลา 19.30-22.30 น.



GOLD TECHNICAL

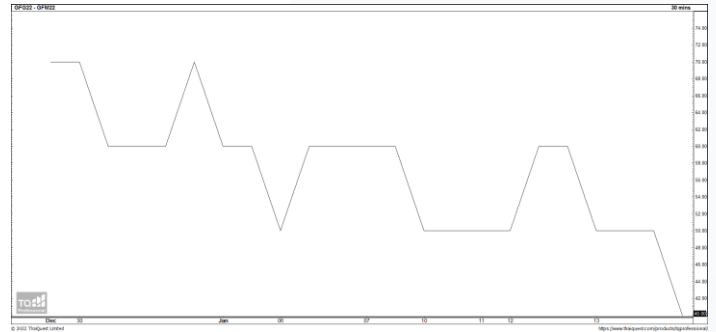
ทิศทางราคาทองคำ ติดกรอบบน Downtrend Channel พร้อมทำจิ้งหะ Lower High ด้วยแท่งเทียน Bearish Breakout ส่งสัญญาณเปิด Dowside คาดกรอบการเคลื่อนไหว ในช่วงนี้อยู่ที่ \$1680-\$1750

การแปลงราคาทองคำให้เป็นบาท

	FX (บาท/ USD)				
	36.00	36.25	36.50	36.75	37.00
1,650	28,235	28,431	28,627	28,823	29,019
1,680	28,748	28,948	29,147	29,347	29,546
1,710	29,261	29,464	29,668	29,871	30,074
1,740	29,775	29,981	30,188	30,395	30,602
1,770	30,288	30,498	30,709	30,919	31,129
1,800	30,801	31,015	31,229	31,443	31,657
1,830	31,315	31,532	31,750	31,967	32,184
1,860	31,828	32,049	32,270	32,491	32,712
1,890	32,341	32,566	32,791	33,015	33,240

ที่มา: สายงานวิจัย บล. เอเชีย พลัส

SPREAD ระหว่าง GFV22 – GFJ23



ที่มา: สายงานวิจัย บล. เอเชีย พลัส

คำนวณกำไรขาดทุนของ GOLD FUTURES

นิลลงทุนรายย่อย (ค่าธรรมเนียม 490.10 บาท/สัญญา/ข้าง)				
ราคาปิด future	เปลี่ยนแปลง	กำไร (ขาดทุน)	ค่าธรรมเนียม+ VAT (บาท)	กำไร (ขาดทุน)สุทธิ
30,030.00	250.0	12,500	(1,049)	11,451
29,980.00	200.0	10,000	(1,049)	8,951
29,930.00	150.0	7,500	(1,049)	6,451
29,880.00	100.0	5,000	(1,049)	3,951
29,830.00	50.0	2,500	(1,049)	1,451
29,780.00	0.0	-	(1,049)	(1,049)
29,730.00	-50.0	(2,500)	(1,049)	(3,549)
29,680.00	-100.0	(5,000)	(1,049)	(6,049)
29,630.00	-150.0	(7,500)	(1,049)	(8,549)
29,580.00	-200.0	(10,000)	(1,049)	(11,049)
29,530.00	-250.0	(12,500)	(1,049)	(13,549)

ที่มา: สายงานวิจัย บล. เอเชีย พลัส

คำนวณกำไรขาดทุนของ MINI GOLD FUTURES

นิลลงทุนรายย่อย (ค่าธรรมเนียม 98.10 บาท/สัญญา/ข้าง)				
ราคาปิด future	เปลี่ยนแปลง	กำไร (ขาดทุน)	ค่าธรรมเนียม+ VAT (บาท)	กำไร (ขาดทุน)สุทธิ
30,000.00	250.0	2,500	(210)	2,290
29,950.00	200.0	2,000	(210)	1,790
29,900.00	150.0	1,500	(210)	1,290
29,850.00	100.0	1,000	(210)	790
29,800.00	50.0	500	(210)	290
29,750.00	0.0	-	(210)	(210)
29,700.00	-50.0	(500)	(210)	(710)
29,650.00	-100.0	(1,000)	(210)	(1,210)
29,600.00	-150.0	(1,500)	(210)	(1,710)
29,550.00	-200.0	(2,000)	(210)	(2,210)
29,500.00	-250.0	(2,500)	(210)	(2,710)

ที่มา: สายงานวิจัย บล. เอเชีย พลัส