

14 กันยายน 2565

SET50 FUTURES:

การรายงานเงินเพื่อสหรัฐฯที่มากกว่าคาดกดดัน SET50 แต่เชื่อว่าน้ำหนักในการลงจะไม่เท่าสหรัฐฯ แนะนำ Trading S50U22 ในกรอบ 987-1000 จุดและ Long กรอบล่าง

SET50 OPTION:

แนะนำรอ Long S50U22C975 ที่ 15 จุด (SET50 = 987) เป้าทำกำไร 28 จุด (SET50=1000 จุด) และ Cut Loss 3 จุด คาด SET50 พักตัว

SINGLE STOCK FUTURES:

แนะนำรอ Long SCBU22 ที่ 107 บาท เป้าทำกำไร 112 บาทและ Cut Loss 1.50 บาท ราคาหุ้นยัง Laggard และได้ประโยชน์จากดอกเบี๊ยะขาขึ้น

เปิดสถานะ Long CBGU22 ได้ที่ 99.75 บาท เป้าทำกำไร 102.50 บาท และ Cut Loss 1.25 บาทจากทุน คาดราคาหุ้นได้แรงหนุนจากผลประกอบการฟื้นตัวตามการเปิดกิจกรรมเศรษฐกิจในประเทศ

GOLD FUTURES:

เงินเพื่อสหรัฐฯที่สูงกว่าคาด ทำให้เกิดความกังวลต่อการเร่งขึ้นดอกเบี้ยของเฟดกดดันต่อทองคำ แนะนำ Trading GFV22 ที่ 29440-29960 บาท (\$1690-1720) และรอ Long กรอบล่าง

FEDWATCH TOOL

MEETING PROBABILITIES										
MEETING DATE	300-325	325-350	350-375	375-400	400-425	425-450	450-475	475-500	500-525	525-550
9/21/2022	67.0%	33.0%	0.0%							
11/2/2022	0.0%	0.0%	46.4%	43.4%	10.1%	0.0%	0.0%	0.0%		
12/14/2022	0.0%	0.0%	0.0%	14.3%	45.5%	33.2%	7.0%	0.0%	0.0%	0.0%
2/1/2023	0.0%	0.0%	0.0%	9.5%	35.1%	37.3%	15.8%	2.3%	0.0%	0.0%
3/15/2023	0.0%	0.0%	0.0%	7.0%	28.3%	36.7%	21.5%	5.9%	0.6%	0.0%
5/3/2023	0.0%	0.0%	0.0%	0.3%	7.8%	28.6%	36.1%	20.9%	5.7%	0.6%
6/14/2023	0.0%	0.1%	3.0%	15.3%	31.3%	30.6%	15.4%	3.9%	0.4%	0.0%
7/26/2023	0.0%	0.8%	6.2%	19.5%	31.1%	26.7%	12.4%	3.0%	0.3%	0.0%

SET50 Index Futures / Option	P.3
Single Stock Futures	P.6
Gold Futures	P.8

*ภายใต้สภาวะที่ตลาดเผชิญกับความผันผวนสูง ทำให้การปรับกลยุทธ์ใน Derivative Talk ต้องดำเนินการได้อย่างรวดเร็วขึ้น ฝ่ายวิจัย จึงเพิ่มช่องทางติดตามคำแนะนำกลยุทธ์การซื้อขายระหว่างวันทำการผ่าน 2 ช่องทาง เพื่อให้นักลงทุนสามารถปรับเปลี่ยนกลยุทธ์ ได้มีประสิทธิภาพมากยิ่งขึ้น คือ

* แอปพลิเคชัน “ASP Smart”



* Telegram “Asia plus group”

Follow now



Asia Plus Group

RESEARCH DIVISION

บริษัทหลักทรัพย์ เอเซีย พลัส

เกิดศักดิ์ ทวีธรร-SSS

นักวิเคราะห์ปัจจัยพื้นฐานด้านตลาดทุน และทางเทคนิค
เลขทะเบียนนักวิเคราะห์: 004132

ประสิทธิ์ รัตนกิจกมล, CISA, CFA

นักวิเคราะห์ปัจจัยพื้นฐานด้านตลาดทุน และด้านเทคนิค
เลขทะเบียนนักวิเคราะห์: 025917

นवलพรรณ น้อยรัชชกร

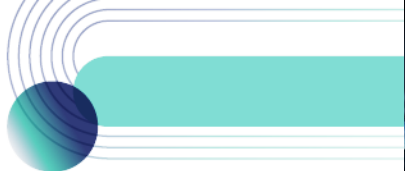
นักวิเคราะห์ปัจจัยพื้นฐานด้านตลาดทุน และด้านเทคนิค
เลขทะเบียนนักวิเคราะห์: 019994

ชาญชัย พันพานากิจ

นักวิเคราะห์ปัจจัยพื้นฐานด้านตลาดทุน และทางเทคนิค
เลขทะเบียนนักวิเคราะห์: 064045

ธนัฐธ เกิดเนตร

ผู้ช่วยนักวิเคราะห์



ที่มา : สายงานวิจัย บล. เอเชีย พลัส, FEDWATCH Tool

สถานะของนักลงทุน

	All Futures Long(Short) Position : Contract			Accumulated Long(Short)		
	Long	Short	Net	2 Days	1 Weeks	1 Months
Institution	149,389	162,005	-12,616	-31,955	-67,453	-89,712
Foreign	118,408	115,179	3,229	34,017	41,304	21,556
Retail	239,065	229,678	9,387	-2,062	26,149	68,156

	SET50 Futures Long(Short) Position : Contract			Accumulated Long(Short)		
	Long	Short	Net	2 Days	1 Weeks	1 Months
Institution	39,844	36,559	3,285	-5,424	-7,409	-15,805
Foreign	79,270	80,092	-822	31,556	48,132	65,117
Retail	72,064	74,527	-2,463	-26,132	-40,723	-49,312

	Single Stock Futures Long(Short) Position : Contract			Accumulated Long(Short)		
	Long	Short	Net	2 Days	1 Weeks	1 Months
Institution	87,906	86,260	1,646	-19,359	-48,128	-140,487
Foreign	21,537	16,970	4,567	4,302	-4,710	-27,198
Retail	91,675	97,888	-6,213	15,057	52,838	167,685

	Metal Futures Long(Short) Position : Contract			Accumulated Long(Short)		
	Long	Short	Net	2 Days	1 Weeks	1 Months
Institution	2,384	3,052	-668	-1,101	949	358
Foreign	17,134	17,569	-435	-1,916	-2,156	-21,015
Retail	19,280	18,177	1,103	3,017	1,207	20,657

	Call Option Long(Short) Position : Contract			Accumulated Long(Short)		
	Long	Short	Net	2 Days	1 Weeks	1 Months
Institution	303	151	152	553	223	466
Foreign	188	255	-67	-256	17	637
Retail	3,193	3,278	-85	-297	-240	-1,103

	Put Option Long(Short) Position : Contract			Accumulated Long(Short)		
	Long	Short	Net	2 Days	1 Weeks	1 Months
Institution	1,105	86	1,019	1,311	916	1,836
Foreign	209	239	-30	315	53	616
Retail	3,625	4,614	-989	-1,626	-969	-2,452



SET50 OVERVIEW

การรายงานเงินเฟ้อสหรัฐฯเดือน ส.ค. ที่ขยายตัว 8.3%yoy มากกว่าตลาดคาด 8.1%yoy ทำให้ความกังวลต่อการเร่งขึ้นดอกเบี้ยฯของ FED กลับมา สะท้อนจาก FEDWatch Tool ที่ให้คาดการณ์ปรับขึ้นดอกเบี้ยฯในการประชุมวันที่ 20-21 ก.ย. ที่ระดับ 0.75% ด้วยความน่าจะเป็นที่ 67% และเริ่มมีนักลงทุนบางส่วนเชื่อว่าการปรับขึ้นดอกเบี้ยฯรอบนี้มากถึง 1% ด้วยความน่าจะเป็น 33% ทั้งนี้ในมุมมองของฝ่ายวิจัยฯที่ประเมินว่าทิศทางเงินเฟ้อสหรัฐฯที่เริ่มมีทิศทางชะลอลงจากเดือนก่อนที่ 8.5%yoy ขณะที่อีกด้านของการดำเนินนโยบายการเงินที่ตึงตัวเกินไปจะเป็นปัจจัยที่เพิ่มความเสี่ยงต่อเศรษฐกิจสหรัฐฯเข้าสู่ Recession ได้มากขึ้น จึงเชื่อว่าการปรับขึ้นดอกเบี้ยฯในเดือน ก.ย.อยู่ที่ระดับ 0.75% มากกว่า แต่อย่างไรก็ตามการตอบสนองของตลาดที่ Dollar Index แข็งค่า 1.5% มาที่ 110 จุด ส่วนทางตลาดหุ้นสหรัฐฯวานนี้ปรับลง 3.9 – 5.2% จะสร้างแรงกดดันต่อ SET50 แต่เชื่อว่า Downside ในการปรับลงจะเบากว่าฝั่งสหรัฐฯจากทิศทางฟื้นตัวของเศรษฐกิจในประเทศ และกำไรบริษัทฯเป็นเบาะรองรับจึงคาดการณ์กรอบการเคลื่อนไหว SET50 ที่ 987 – 1000 จุด

SET50 INDEX FUTURES

Direction Trading: การรายงานเงินเฟ้อสหรัฐฯที่มากกว่าคาดกดดัน SET50 แต่เชื่อว่าน้ำหนักในการลงจะไม่เท่าสหรัฐฯ แนะนำ Trading S50U22 ในกรอบ 987-1000 จุดและ Long กรอบล่าง

Spread Trading: สถานะ Long Spread S50U22Z22 ได้ที่ -1.60 จุด ปัจจุบันขาดทุน 1.4 จุด แนะนำถือต่อคาดหวัง Spread จะลูเข้าค่าทางทฤษฎีที่ 2.53 จุดและ Cut Loss 4 จุด จากทุน

SET50 Option: แนะนำรอ Long S50U22C975 ที่ 15 จุด (SET50 = 987) เป้าทำกำไร 28 จุด (SET50=1000 จุด) และ Cut Loss 3 จุด คาด SET50 พักตัว

S50U22 (30 MIN CHART)



ที่มา: สายงานวิจัย บล. เอเชีย พลัส

	แนวรับ	แนวต้าน
SET50	987	1000
S50U22	987	1000

* ภายใต้สภาวะที่ตลาดเผชิญกับความผันผวนสูง ฝ่ายวิจัยจึงเพิ่มช่องทางติดตามคำแนะนำกลยุทธ์การซื้อขายระหว่างวันผ่าน 2 ช่องทาง คือ

* แอปพลิเคชัน “ASP Smart”



* Telegram “Asia plus group”

Follow now



Asia Plus Group

TECHNICAL COMMENT

S50U22 มีสัญญาณติดแนวต้าน 1000 จุด ระยะสั้นพักตัวในกรอบ 990/987 จุด



	Last	1Yr Hist. Volatility	2Week Hist. Volatility
SET50 Index	982.59	11.92602	11.38141

Call Option

	Premium	Chg	Break Even	Intrinsic Value	Time Value	All-in-Premium	Theory Price	Volume	Open Interest	Implied Volatility	Delta	Effective Gearing	Time Decay	
S50U22C1050	0.20	0.00	> 1050.2	0.00	0.20	6.88%	0.01	1	7229	13.04	0.02	83.75	0.1	
S50U22C1025	0.40	-0.10	> 1025.4	0.00	0.40	4.36%	0.17	560	9408	10.35	0.04	94.54	0.0	
S50U22C1000	3.40	-0.60	> 1003.4	0.00	3.40	2.12%	1.99	1033	6794	11.06	0.22	62.55	0.0	
S50U22C975	13.80	-1.00	> 988.8	7.59	6.21	0.63%	10.44	429	6043	12.41	0.54	38.34	0.0	
S50U22C950	31.90	-0.60	> 981.9	32.59	#N/A	N/A	-0.07%	28.94	57	3706	14.06	0.79	24.29	0.0

Put Option

	Premium	Chg	Break Even	Intrinsic Value	Time Value	All-in-Premium	Theory Price	Volume	Open Interest	Implied Volatility	Delta	Effective Gearing	Time Decay	
S50U22P1050	73.70	2.50	< 976.3	67.41	6.29	-0.64%	72.12	2	271	18.73	-0.92	-12.31	0.0	
S50U22P1025	43.80	-3.60	< 981.2	42.41	1.39	-0.14%	47.30	0	357	#N/A	N/A	-1.00	-22.43	0.0
S50U22P1000	25.30	-0.40	< 974.7	17.41	7.89	-0.80%	24.13	108	2827	10.57	-0.79	-30.64	0.0	
S50U22P975	11.20	-1.20	< 963.8	0.00	11.20	-1.91%	7.60	1229	8239	12.55	-0.46	-40.04	0.0	
S50U22P950	4.30	-0.50	< 945.7	0.00	4.30	-3.75%	1.10	803	9151	14.22	-0.21	-47.63	0.0	

ที่มา: สายงานวิจัย บล. เอเชีย พลัส

ภาพรวมการซื้อขาย SET50 INDEX

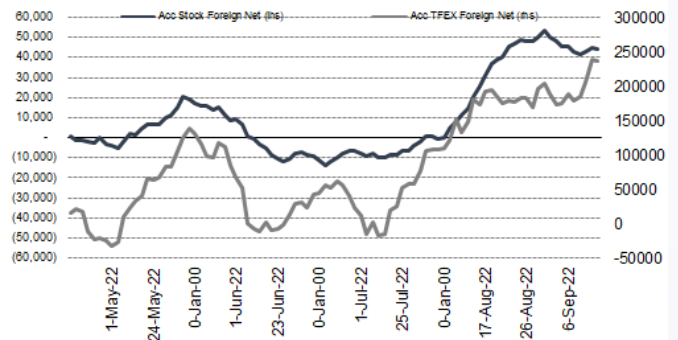
UNDERLYING	Close	Chg	%Chg	ผลการซื้อขาย
SET50	1001.73	0.54	0.05%	13/9/22

Symbol	Settle	Chg	%Chg	Vol.	OI	OI Chg
S50N22	950.67	0.0	0.0%	72	538	0
S50Q22	995.12	0.0	0.0%	41	80	0
S50U22	1001.20	1.1	0.1%	143,397	463,802	-1,882
S50Z22	998.30	1.2	0.1%	35,299	92,296	1,447
S50H23	992.20	1.5	0.2%	9,552	20,843	992
S50M23	986.80	1.2	0.1%	2,885	9,575	21

SET50 Futures Long(Short) : สัญญา	สะสม Long(Short)		
	Long	Short	Net
สถาบัน	39,844	36,559	3,285
ต่างชาติ	79,270	80,092	-822
รายย่อย	72,064	74,527	-2,463

ที่มา: สายงานวิจัย บล. เอเชีย พลัส

ความสัมพันธ์สถานะของนักลงทุนต่างประเทศ ในตราสารทุน และ SET50 FUTURES



ที่มา: สายงานวิจัย บล. เอเชีย พลัส

คาดการณ์ SPREAD ณ สิ้นเดือนจาก ASPS MODEL

เป้าหมาย Spread ซีรียโกล - ซีรียโกล

	S50J21	S50K21	S50M21	S50N21	S50Q21	S50U21
ณ 29 เม.ย.64						
ณ 28 พ.ค.64						
ณ 29 มิ.ย.64						
ณ 29 ก.ค.64						
ณ 30 ส.ค.64						
ณ 29 ก.ย.64						

S50J21						
S50K21	-1.68					
S50M21	-1.28	0.40				
S50N21	-1.16	0.53	0.13			
S50Q21	-5.13	-3.62	-4.02	-4.15		
S50U21	-5.81	-4.13	-4.53	-4.66	-0.51	

*สมมติฐานอัตราดอกเบี้ยนโยบายระหว่าง มิ.ย. - ก.ย. 64 เท่ากับ 0.5%

ที่มา: สายงานวิจัย บล. เอเชีย พลัส

SET50 ที่ระดับค่า PER ต่างๆ

SET 50 Sensitivity	ม.ค. 65E	มี.ค. 65E	เม.ย. 65E	พ.ค. 65E	มิ.ย. 65E	ก.ย. 65E	ธ.ค. 65E
PER 20	933	952	961	971	980	1,008	1,036
PER 20.5	957	976	985	995	1,005	1,033	1,062
PER 21	980	1,000	1,009	1,019	1,029	1,058	1,088
PER 21.5	1,003	1,023	1,033	1,043	1,054	1,084	1,114
PER 22	1,027	1,047	1,057	1,068	1,078	1,109	1,140
PER 22.5	1,050	1,071	1,082	1,092	1,103	1,134	1,166
PER 23	1,073	1,095	1,106	1,116	1,127	1,159	1,191
PER 23.5	1,097	1,119	1,130	1,141	1,152	1,184	1,217

ที่มา: สายงานวิจัย บล. เอเชีย พลัส



SINGLE STOCK FUTURES

Long SCBU22

ราคาหุ้นถือว่า Laggard กลุ่มฯ หลัง ปรับฐาน 13% YTD เทียบ SET Index ลบ 0.85% YTD เชื่อว่าหลังความกังวลธุรกรรม BITKUB คลี่คลาย (2 พ.ย. 64 ที่มีข่าวธุรกรรม BITKUB ราคาหุ้น SCB อยู่ที่ 125 – 130 บาท) ประกอบกับแนวโน้มการฟื้นตัวของเศรษฐกิจไทย ทำให้หุ้น Outperform กลุ่ม พร้อมคาดหวังเงินปันผล 4% ต่อปี

ภาพทางเทคนิค จังหวะ Throw Back หลังจาก Breakout Downtrend Channel ล่าสุดย่อมาโซนแนวรับที่ 107 บาท เป็นจังหวะสะสม โดยมีเป้าหมายที่ 110 บาท

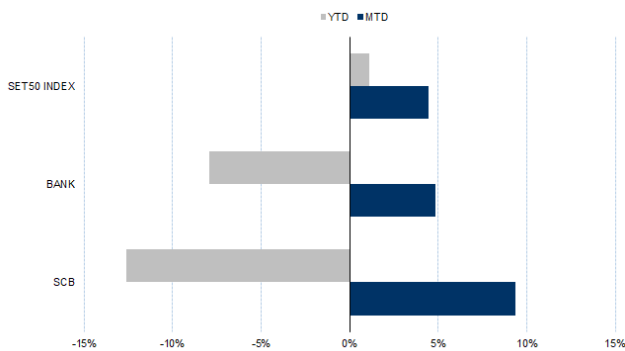
กลยุทธ์การลงทุน

แนะนำ Long SCBU22 บริเวณ 107 บาท เป้าทำกำไร 112 บาท และ Cut Loss 1.50 บาทจากทุน

Future							Underlying			
Future	Settle Price	Basis	Vol	OI	OI Change	Leverage	Upside	PER 65F	PBV 65F	EPS GROWTH 65F
SCBU22	109.83	-1.50	475	4648	-553	9.25	26.10%	10.02	0.83	-

ที่มา: สายงานวิจัย บล. เอเชีย พลัส

HISTORICAL PRICE



ที่มา: สายงานวิจัย บล. เอเชีย พลัส

คำนวณกำไรขาดทุนของ STOCK FUTURES



ที่มา: สายงานวิจัย บล. เอเชีย พลัส



Long CBGU22

คาดยอดขายในไทย ได้แรงหนุนจากนโยบายการปรับขึ้นค่าแรงขั้นต่ำ ในช่วงต้น 4Q65, ยอดขายต่างประเทศคาดมีแนวโน้มดีขึ้น YoY จากการขนส่งสินค้าที่เริ่มเข้าสู่ภาวะปกติมากขึ้น และด้านต้นทุนที่ราคาอลูมิเนียมมีแนวโน้มลดลง PE ปี 65 ที่ 121 บาท PE 34 เท่า ภาพทางเทคนิค ฟอर्मฐานได้น่าสนใจ พร้อมทั้งเกิดแท่งเทียน Spinning Bottom ขึ้น สะท้อน Downside ในระยะนี้น่าจะจำกัดแล้ว เป้าหมายทำกำไรอยู่ที่ 102.50 บาท

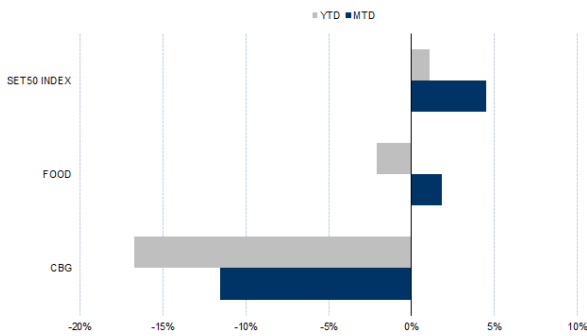
กลยุทธ์การลงทุน

เปิดสถานะ Long CBGU22 ได้ที่ 99.75 บาท เป้าทำกำไร 102.50 บาท และ Cut Loss 1.25 บาทจากทุน

Future							Underlying			
Future	Settle Price	Basis	Vol	OI	OI Change	Leverage	Upside	PER 65F	PBV 65F	EPS GROWTH 65F
CBGU22	99.62	0.00	503	5601	-270	7.40	40.50%			-

ที่มา: สายงานวิจัย บล. เอเชีย พลัส

HISTORICAL PRICE

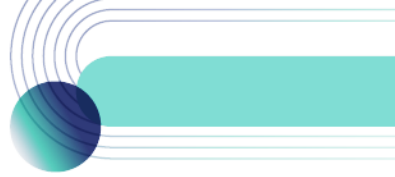


ที่มา: สายงานวิจัย บล. เอเชีย พลัส

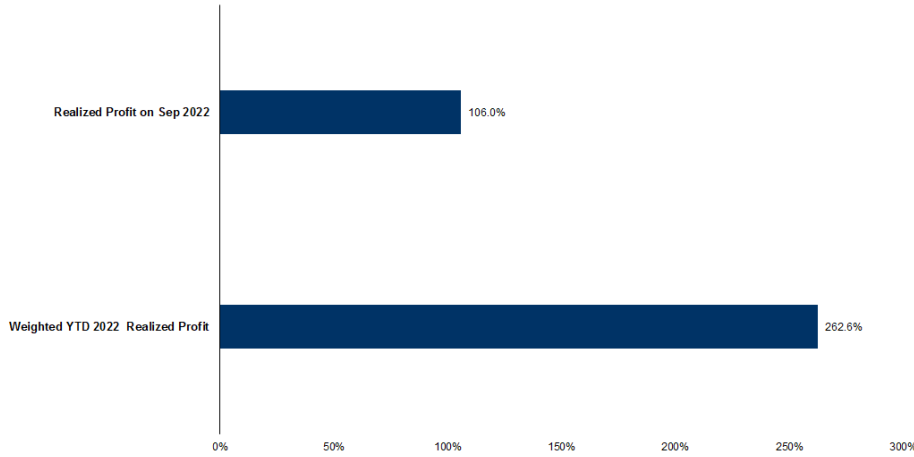
TECHNICAL CHART



ที่มา: สายงานวิจัย บล. เอเชีย พลัส



TRACKING PERFORMANCE



หมายเหตุ การคำนวณผลตอบแทนจะใช้ราคาปิดในวันแนะนำเป็นต้นทุน เทียบกับราคาปิดล่าสุด เป็นผลตอบแทนสะสมจนกว่าจะถึงวันที่ฝ่ายวิจัยแนะนำให้ปิดสถานะทำกำไร/ตัดขาดทุน

ที่มา: สายงานวิจัย บล. เอเชีย พลัส

TOP 20 MOST ACTIVE VOLUME

	Future	Settle Price	Basis	Vol	OI	OI Change	Leverage	Resistance	Support
1	BLANDU22	1.02	0.02	2012	88666	2	9	1.03	1.02
2	TPIPPU22	3.68	-0.02	1501	1956	-45	8	3.70	3.61
3	SIRIU22	1.09	-0.04	1272	85495	-1	10	1.19	1.11
4	TRUEU22	4.63	0.05	1148	55522	-5951	12	4.92	4.69
5	DTACU22	43.30	0.05	1058	2660	289	10	45.51	43.61
6	ICHIU22	9.00	-0.05	923	9876	-2	6	9.43	8.81
7	GFPTU22	16.10	0.10	719	1940	-1	10	16.11	14.94
8	PTTU22	37.04	-0.71	600	5302	-2	11	36.72	36.13
9	CBGU22	106.00	0.00	503	5601	-270	7	102.84	95.76
10	SCBU22	109.00	-1.50	475	4648	-553	9	113.39	107.46
11	ADVANCU22	193.00	0.50	439	2445	-48	14	197.61	193.98
12	BDMSU22	27.86	-0.64	429	3679	104	17	29.89	28.25
13	PTGU22	15.27	0.07	334	21160	-315	5	15.55	15.15
14	BHU22	216.20	-2.80	322	662	-19	19	234.76	211.68
15	TUU22	17.60	0.20	313	14417	-138	10	17.32	16.96
16	CPALLU22	61.55	0.05	282	5728	-109	14	60.90	59.75
17	EAU22	82.10	0.10	262	24557	-473	14	88.84	84.14
18	GULFU22	49.93	0.18	237	11078	541	3	57.22	51.94
19	HMPROU22	13.76	-0.04	215	9751	717	9	14.30	13.83
20	BGRIMU22	36.49	-0.01	209	7803	595	6	38.86	36.89

ที่มา: สายงานวิจัย บล. เอเชีย พลัส



GOLD FUTURES

ราคาทองคำตลาดสหรัฐเมื่อคืน ร่วงลงแรง 23.2 เหรียญฯ หรือ 1.35% ปิดที่ 1,701 เหรียญฯ ท่ามกลางความกังวลว่าธนาคารกลางสหรัฐ (เฟด) จะเร่งปรับขึ้นอัตราดอกเบี้ย หลังเมื่อคืนสหรัฐเปิดเผยตัวเลขเงินเฟ้อเดือน ส.ค. ออกมาสูงกว่าคาด ทำให้เริ่มมีคาดการณ์ว่าเฟดอาจมีการปรับขึ้นดอกเบี้ยแรงถึง 1% ในการประชุมเดือน ก.ย. นี้ (วันที่ 20-21 ก.ย.) หนุนให้อัตราผลตอบแทนพันธบัตรสหรัฐติดตัวขึ้น และค่าเงินดอลลาร์แข็งค่า โดย Dollar Index วานนี้ปรับขึ้นทันที 1.6% ปิดสูงที่ 110.01 จุด ล้วนเป็นปัจจัยกดดันสำคัญต่อราคาทองคำ โดยตลอดสัปดาห์นี้ ยังต้องติดตามการรายงานข้อมูลเศรษฐกิจอื่นของสหรัฐ ได้แก่ ดัชนี PPI, จำนวนผู้ขอรับสวัสดิการว่างงานรายสัปดาห์, ยอดค้าปลีก และดัชนีภาคการผลิต เป็นต้น

กลยุทธ์การลงทุน

ราคาทองคำ GFV22 เมื่อคืน ปรับลงตามตลาดโลก 160 บาท ปิดที่ 29,660 บาท (1,703 เหรียญฯ) สูงกว่าราคาทองคำตลาด spot ล่าสุดที่เคลื่อนไหว 1,700-1,702 เหรียญฯ คาดราคา GFV22 วันนี้จะอยู่ในกรอบ 29,500-29,900 บาท ทิศทางค่าเงิน USD แข็งค่า กดดันต่อราคาทองคำ ทำให้วันนี้ราคาคาดแกว่งตัวในกรอบ 1,690-1,720 เหรียญฯ จึงแนะนำให้ Trading GFV22 บริเวณ 29,440-29,960 บาท และรอเปิด Long เมื่อราคาลงมาแตะกรอบล่าง คาดหวังการ rebound ทั้งนี้นักลงทุนควรกำหนดจุด cut loss 100 บาท เพื่อป้องกันความเสี่ยง หากราคาทองคำเคลื่อนไหวผิดจากคาด

เทคนิควิเคราะห์ GOLD SPOT



ที่มา: สายงานวิจัย บล. เอเชีย พลัส

Gold Futures

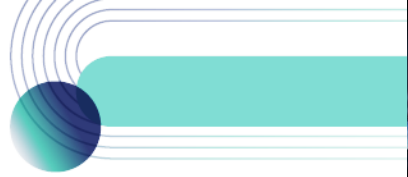
FUTURES	Last	Chg	%Chg	Vol	OI	OI Chg
GFV22	29,660	-170	-0.57	82	142	-6
GFZ22	29,690	-200	-0.67	59	133	7
GFG23	29,800	-150	-0.50	2	2	0

Mini Gold Futures

	Last	Chg	%Chg	Vol	OI	OI Chg
GF10V22	29,710	-70	-0.24	8,095	4,305	-1615
GF10Z22	29,730	-100	-0.34	3,823	5,362	844
GF10G23	29,830	-60	-0.20	4,120	1,010	0

ที่มา: สายงานวิจัย บล.เอเชีย พลัส

หมายเหตุ : ราคาปิดของ Gold Futures (Night Session) Settle ณ เวลา 22.00 น. และปริมาณการซื้อขายเกิดขึ้นในช่วงเวลา 19.30-22.30 น.



GOLD TECHNICAL

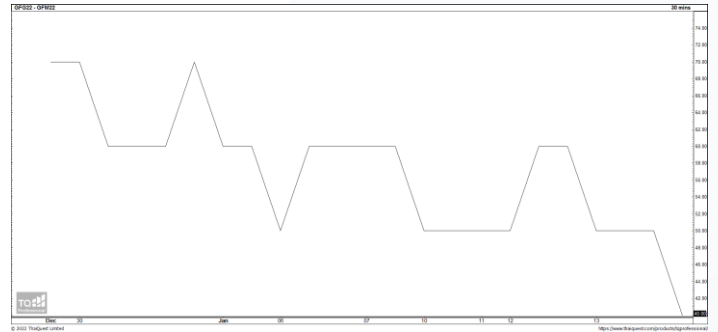
ทิศทางราคาทองคำ ติดกรอบบน Downtrend Channel พร้อมทำจิ้งหะ Lower High ด้วยแท่งเทียน Bearish Breakout ส่งสัญญาณเปิด Dowside คาดกรอบการเคลื่อนไหว ในช่วงนี้อยู่ที่ \$1680-\$1750

การแปลงราคาทองคำให้เป็นบาท

	FX (บาท/ USD)				
	36.00	36.25	36.50	36.75	37.00
1,650	28,235	28,431	28,627	28,823	29,019
1,680	28,748	28,948	29,147	29,347	29,546
1,710	29,261	29,464	29,668	29,871	30,074
1,740	29,775	29,981	30,188	30,395	30,602
1,770	30,288	30,498	30,709	30,919	31,129
1,800	30,801	31,015	31,229	31,443	31,657
1,830	31,315	31,532	31,750	31,967	32,184
1,860	31,828	32,049	32,270	32,491	32,712
1,890	32,341	32,566	32,791	33,015	33,240

ที่มา: สายงานวิจัย บล. เอเชีย พลัส

SPREAD ระหว่าง GFV22 – GFJ23



ที่มา: สายงานวิจัย บล. เอเชีย พลัส

คำนวณกำไรขาดทุนของ GOLD FUTURES

นิลกองทุนรายย่อย				
(ค่าธรรมเนียม 490.10 บาท/สัญญา/ข้าง)				
ราคาปิด future	เปลี่ยนแปลง	กำไร (ขาดทุน)	ค่าธรรมเนียม+ VAT (บาท)	กำไร (ขาดทุน)สุทธิ
29,910.00	250.0	12,500	(1,049)	11,451
29,860.00	200.0	10,000	(1,049)	8,951
29,810.00	150.0	7,500	(1,049)	6,451
29,760.00	100.0	5,000	(1,049)	3,951
29,710.00	50.0	2,500	(1,049)	1,451
29,660.00	0.0	-	(1,049)	(1,049)
29,610.00	-50.0	(2,500)	(1,049)	(3,549)
29,560.00	-100.0	(5,000)	(1,049)	(6,049)
29,510.00	-150.0	(7,500)	(1,049)	(8,549)
29,460.00	-200.0	(10,000)	(1,049)	(11,049)
29,410.00	-250.0	(12,500)	(1,049)	(13,549)

ที่มา: สายงานวิจัย บล. เอเชีย พลัส

คำนวณกำไรขาดทุนของ MINI GOLD FUTURES

นิลกองทุนรายย่อย				
(ค่าธรรมเนียม 98.10 บาท/สัญญา/ข้าง)				
ราคาปิด future	เปลี่ยนแปลง	กำไร (ขาดทุน)	ค่าธรรมเนียม+ VAT (บาท)	กำไร (ขาดทุน)สุทธิ
29,960.00	250.0	2,500	(210)	2,290
29,910.00	200.0	2,000	(210)	1,790
29,860.00	150.0	1,500	(210)	1,290
29,810.00	100.0	1,000	(210)	790
29,760.00	50.0	500	(210)	290
29,710.00	0.0	-	(210)	(210)
29,660.00	-50.0	(500)	(210)	(710)
29,610.00	-100.0	(1,000)	(210)	(1,210)
29,560.00	-150.0	(1,500)	(210)	(1,710)
29,510.00	-200.0	(2,000)	(210)	(2,210)
29,460.00	-250.0	(2,500)	(210)	(2,710)

ที่มา: สายงานวิจัย บล. เอเชีย พลัส