

15 กันยายน 2565

### SET50 FUTURES:

ปัจจัยแวดล้อมที่ไม่ได้มีประเด็นลบใหม่กดดัน ทำให้ SET50 รีบาวน์แนะนำ Trading S50U22 ในกรอบ 993-1005 จุดและ Long กรอบล่าง

### SET50 OPTION:

แนะนำรอ Long S50U22C975 ที่ 20 จุด (SET50 = 993) เป้าทำกำไร 32 จุด (SET50=1005 จุด) และ Cut Loss 3 จุด คาด SET50 รีบาวน์

### SINGLE STOCK FUTURES:

แนะนำรอ Long SCBU22 ที่ 107 บาท เป้าทำกำไร 112 บาทและ Cut Loss 1.50 บาท ราคาหุ้นยัง Laggard และได้ประโยชน์จากดอกเบี๋ยขาขึ้น

เปิดสถานะ Long CBU22 ได้ที่ 99.75 บาท เป้าทำกำไร 102.50 บาท และ Cut Loss 1.25 บาทจากทุน คาดราคาหุ้นได้แรงหนุนจากผลประกอบการฟื้นตัวตาม การเปิดกิจกรรมเศรษฐกิจในประเทศ

### GOLD FUTURES:

ความกังวลต่อการเร่งขึ้นดอกเบี้ยของเฟด กดดันต่อทองคำหลุด \$1700 แนะนำ Trading GFV22 ที่ 29440-29960 บาท (\$1690-1720) และรอ Long กรอบล่าง

### S50U22



ที่มา : สายงานวิจัย บล. เอเชีย พลัส  
ข้อมูลในเอกสารฉบับนี้ รวบรวมมาจากแหล่งข้อมูลที่น่าเชื่อถือ อย่างไรก็ตาม บริษัทหลักทรัพย์ เอเชีย พลัส จำกัด ไม่สามารถที่จะยืนยันหรือรับรองความถูกต้องของข้อมูลเหล่านี้ได้ ไม่ว่าประการใดๆ บทวิเคราะห์ในเอกสารนี้ จัดทำขึ้นโดย  
อ้างอิงหลักเกณฑ์ทางวิชาการเกี่ยวกับหลักการวิเคราะห์ และมีได้เป็นการชี้แนะ หรือเสนอแนะให้ซื้อหรือขายหลักทรัพย์ใดๆ การตัดสินใจซื้อหรือขายหลักทรัพย์ใดๆ ของผู้อ่าน ไม่ว่าจะเกิดจากการอ่านบทความในเอกสารนี้หรือไม่ก็ตาม ล้วน  
เป็นผลจากการพิจารณาของผู้อ่าน โดยไม่มีส่วนเกี่ยวข้องกับหรือพันธะผูกพันใดๆ กับ บริษัทหลักทรัพย์ เอเชีย พลัส จำกัด ไม่ว่ากรณีใด

SET50 Index Futures / Option	P.3
Single Stock Futures	P.6
Gold Futures	P.8

\* ภายใต้สภาวะที่ตลาดเผชิญกับความผันผวนสูง ทำให้การปรับกลยุทธ์ใน Derivative Talk ต้องดำเนินการได้อย่างรวดเร็วขึ้น ฝ่ายวิจัย จึงเพิ่มช่องทางติดตามคำแนะนำกลยุทธ์การซื้อขายระหว่างวันทำการผ่าน 2 ช่องทาง เพื่อให้นักลงทุนสามารถปรับเปลี่ยนกลยุทธ์ ได้มีประสิทธิภาพมากยิ่งขึ้น คือ

\* แอปพลิเคชัน “ASP Smart”



\* Telegram “Asia plus group”

Follow now



### RESEARCH DIVISION

บริษัทหลักทรัพย์ เอเชีย พลัส

เกศศิกดิ์ ทวีธีระ-sss

นักวิเคราะห์ปัจจัยพื้นฐานด้านตลาดทุน และ-ทางเทคนิค  
เลขทะเบียนนักวิเคราะห์: 004132

ประสิทธิ์ รัตนกิจกมล, CISA, CFA

นักวิเคราะห์ปัจจัยพื้นฐานด้านตลาดทุน และ-ด้านเทคนิค  
เลขทะเบียนนักวิเคราะห์: 025917

นवलพรรณ น้อยรัชชกร

นักวิเคราะห์ปัจจัยพื้นฐานด้านตลาดทุน และ-ด้านเทคนิค  
เลขทะเบียนนักวิเคราะห์: 019994

ชาญชัย พันพานานกิจ

นักวิเคราะห์ปัจจัยพื้นฐานด้านตลาดทุน และ-ทางเทคนิค  
เลขทะเบียนนักวิเคราะห์: 064045

ธนัฐธ เกิดเนตร

ผู้ช่วยนักวิเคราะห์



### สถานะของนักลงทุน

#### All Futures Long(Short) Position : Contract

#### Accumulated Long(Short)

	Long	Short	Net	2 Days	1 Weeks	1 Months
Institution	180,348	164,334	16,014	3,398	-36,674	-91,071
Foreign	135,578	175,728	-40,150	-36,921	23,363	-44,334
Retail	351,992	327,856	24,136	33,523	13,311	135,405

#### SET50 Futures Long(Short) Position : Contract

#### Accumulated Long(Short)

	Long	Short	Net	2 Days	1 Weeks	1 Months
Institution	48,729	46,083	2,646	5,931	-3,684	-14,231
Foreign	79,483	111,325	-31,842	-32,664	26,722	13,987
Retail	145,340	116,144	29,196	26,733	-23,038	244

#### Single Stock Futures Long(Short) Position : Contract

#### Accumulated Long(Short)

	Long	Short	Net	2 Days	1 Weeks	1 Months
Institution	85,791	89,692	-3,901	-2,255	-31,904	-161,905
Foreign	25,122	27,695	-2,573	1,994	1,507	-37,567
Retail	95,657	89,183	6,474	261	30,397	199,472

#### Metal Futures Long(Short) Position : Contract

#### Accumulated Long(Short)

	Long	Short	Net	2 Days	1 Weeks	1 Months
Institution	5,060	6,107	-1,047	-1,715	-154	1,027
Foreign	29,947	35,655	-5,708	-6,143	-4,789	-25,431
Retail	35,678	28,923	6,755	7,858	4,943	24,404

#### Call Option Long(Short) Position : Contract

#### Accumulated Long(Short)

	Long	Short	Net	2 Days	1 Weeks	1 Months
Institution	425	229	196	348	393	549
Foreign	335	548	-213	-280	-333	278
Retail	5,018	5,001	17	-68	-60	-827

#### Put Option Long(Short) Position : Contract

#### Accumulated Long(Short)

	Long	Short	Net	2 Days	1 Weeks	1 Months
Institution	968	91	877	1,896	2,062	2,750
Foreign	596	445	151	121	231	739
Retail	8,117	9,145	-1,028	-2,017	-2,293	-3,489



### SET50 OVERVIEW

การปรับลงของ SET50 Index วานนี้ -0.53% จากความกังวลต่อทิศทางเงินเฟ้อสหรัฐฯที่ขยายตัวมากกว่าตลาดคาด แต่เป็นที่น่าสังเกตว่าตลาดหุ้นบ้านเราปรับลงน้อยกว่าในภูมิภาคและตลาดหุ้นสหรัฐฯที่ปรับลงในช่วง -0.6 ถึง -4% ซึ่งสอดคล้องกับมุมมองที่ฝ่ายวิจัยที่นำเสนอว่าตลาดหุ้นบ้านเราที่มีเกราะป้องกันจากทิศทางเศรษฐกิจและผลประกอบการที่อยู่ในช่วงฟื้นตัวสวนทางกับหลายประเทศ ส่วนปัจจัยแวดล้อมในวันนี้เชื่อว่าบรรยากาศจะผ่อนคลายหลังวานนี้การรายงานดัชนีราคาผู้ผลิต (PPI) สหรัฐฯเดือน ส.ค. ที่ชะลอตัว -0.1%mom ลดทอนความกังวลต่อเงินเฟ้อได้บ้างหนุนตลาดหุ้นสหรัฐฯวานนี้ปรับขึ้น นอกจากนี้ยังได้ Sentiment บวกจากเงินคลายลือคเคิงตุและ พรน. สี่จีนผิงเดินทางออกนอกประเทศครั้งแรกนับตั้งแต่มีการติดเชื้อที่อยู่อัน ส่วนประเด็นในประเทศวานนี้ศาลรัฐธรรมนูญนัดลงมติและอ่านคำวินิจฉัยการดำรงตำแหน่งครบ 8 ปีของ พล.อ. ประยุทธ์ ในวันที่ 30 ก.ย. 65 ซึ่งยังต้องติดตามผลต่อไป สำหรับผลกระทบต่อตลาดหุ้น คาดว่าจะมีน้ำหนักไม่มากนักเนื่องจากเหตุการณ์ทางการเมืองที่ดำเนินอยู่ในปัจจุบัน ยังไม่เห็นองค์ประกอบที่จะนำไปสู่ทางตัน ภายใต้ปัจจัยแวดล้อมข้างต้นคาด SET50 Index ีบาววันนี้ในกรอบ 993-1005 จุด

### SET50 INDEX FUTURES

**Direction Trading:** ปัจจัยแวดล้อมที่ไม่ได้มีประเด็นลบใหม่กดดัน ทำให้ SET50 ีบาววันนี้แนะนำ Trading S50U22 ในกรอบ 993-1005 จุดและ Long กรอบล่าง

**Spread Trading:** สถานะ Long Spread S50U22Z22 ได้ที่ -1.60 จุด ปัจจุบันขาดทุน -0.5 จุด แนะนำถือต่อคาดหวัง Spread จะลู่เข้าค่าทางทฤษฎีที่ 2.53 จุดและ Cut Loss 4 จุด จากทุน

**SET50 Option:** แนะนำรอ Long S50U22C975 ที่ 20 จุด (SET50 = 993) เป้าทำกำไร 32 จุด (SET50=1005 จุด) และ Cut Loss 3 จุด คาด SET50 ีบาววันนี้

### S50U22 (30 MIN CHART)



ที่มา: สายงานวิจัย บล. เอเชีย พลัส

	แนวรับ	แนวต้าน
SET50	993	1000
S50U22	993	1000

\* ภายใต้สภาวะที่ตลาดเผชิญกับความผันผวนสูง ฝ่ายวิจัยจึงเพิ่มช่องทางติดตามคำแนะนำกลยุทธ์การซื้อขายระหว่างวันผ่าน 2 ช่องทาง คือ

\* แอปพลิเคชัน “ASP Smart”



\* Telegram “Asia plus group”

Follow now



Asia Plus Group

### TECHNICAL COMMENT

S50U22 วานนี้ย่อแล้วติดที่แนวรับ 990 จุด วันนี้จึงนำรีบาวกลับในกรอบ 990-1005 จุด



	Last	1Yr Hist. Volatility	2Week Hist. Volatility
SET50 Index	982.59	11.92602	11.38141

### Call Option

	Premium	Chg	Break Even	Intrinsic Value	Time Value	All-in-Premium	Theory Price	Volume	Open Interest	Implied Volatility	Delta	Effective Gearing	Time Decay	
S50U22C1050	0.20	0.00	> 1050.2	0.00	0.20	6.88%	0.01	1	7229	13.04	0.02	83.75	0.1	
S50U22C1025	0.40	-0.10	> 1025.4	0.00	0.40	4.36%	0.17	560	9408	10.35	0.04	94.54	0.0	
S50U22C1000	3.40	-0.60	> 1003.4	0.00	3.40	2.12%	1.99	1033	6794	11.06	0.22	62.55	0.0	
S50U22C975	13.80	-1.00	> 988.8	7.59	6.21	0.63%	10.44	429	6043	12.41	0.54	38.34	0.0	
S50U22C950	31.90	-0.60	> 981.9	32.59	#N/A	N/A	-0.07%	28.94	57	3706	14.06	0.79	24.29	0.0

### Put Option

	Premium	Chg	Break Even	Intrinsic Value	Time Value	All-in-Premium	Theory Price	Volume	Open Interest	Implied Volatility	Delta	Effective Gearing	Time Decay	
S50U22P1050	73.70	2.50	< 976.3	67.41	6.29	-0.64%	72.12	2	271	18.73	-0.92	-12.31	0.0	
S50U22P1025	43.80	-3.60	< 981.2	42.41	1.39	-0.14%	47.30	0	357	#N/A	N/A	-1.00	-22.43	0.0
S50U22P1000	25.30	-0.40	< 974.7	17.41	7.89	-0.80%	24.13	108	2827	10.57	-0.79	-30.64	0.0	
S50U22P975	11.20	-1.20	< 963.8	0.00	11.20	-1.91%	7.60	1229	8239	12.55	-0.46	-40.04	0.0	
S50U22P950	4.30	-0.50	< 945.7	0.00	4.30	-3.75%	1.10	803	9151	14.22	-0.21	-47.63	0.0	

ที่มา: สายงานวิจัย บล. เอเชีย พลัส

## ภาพรวมการซื้อขาย SET50 INDEX

UNDERLYING	Close	Chg	%Chg	สผลการซื้อขาย
SET50	996.41	-5.32	-0.53%	14/9/22

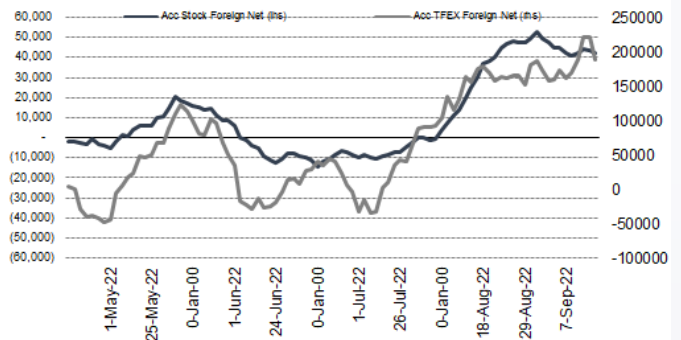
Symbol	Settle	Chg	%Chg	Vol.	OI	OI Chg
S50N22	950.67	0.0	0.0%	72	538	0
S50Q22	995.12	0.0	0.0%	41	80	0
S50U22	995.70	-5.5	-0.6%	209,838	441,202	-22,600
S50Z22	993.60	-4.7	-0.5%	52,343	87,526	-4,770
S50H23	987.80	-4.4	-0.4%	8,955	22,520	1,677
S50M23	982.60	-4.2	-0.4%	2,368	9,690	115

SET50 Futures Long(Short) : สัญญา	สะสม Long(Short)		
	Long	Short	Net
สดมัน	48,729	46,083	2,646
ล้างขาด	79,483	111,325	-31,842
รายย่อย	145,340	116,144	29,196

ที่มา: สายงานวิจัย บล. เอเชีย พลัส

## ความสัมพันธ์สถานะของนักลงทุนต่างประเทศ ในตราสารทุน และ SET50 FUTURES



ที่มา: สายงานวิจัย บล. เอเชีย พลัส

## คาดการณ์ SPREAD ณ สิ้นเดือนจาก ASPS MODEL

	เป้าหมาย Spread ซีรียัล - ซีรียัล					
	S50J21	S50K21	S50M21	S50N21	S50Q21	S50U21
	ณ 29 เม.ย.64	ณ 28 พ.ค.64	ณ 29 มิ.ย.64	ณ 29 ก.ค.64	ณ 30 ส.ค.64	ณ 29 ก.ย.64
S50J21						
S50K21	-1.68					
S50M21	-1.28	0.40				
S50N21	-1.16	0.53	0.13			
S50Q21	-5.13	-3.62	-4.02	-4.15		
S50U21	-5.81	-4.13	-4.53	-4.66	-0.51	

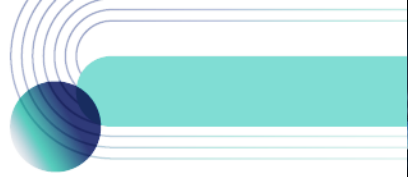
\*สมมติฐานอัตราดอกเบี้ยนโยบายระหว่าง มิ.ย. - ก.ย. 64 เท่ากับ 0.5%

ที่มา: สายงานวิจัย บล. เอเชีย พลัส

## SET50 ที่ระดับค่า PER ต่างๆ

SET 50 Sensitivity	ม.ค. 65E	มี.ค. 65E	เม.ย. 65E	พ.ค. 65E	มิ.ย. 65E	ก.ย. 65E	ธ.ค. 65E
PER 20	933	952	961	971	980	1,008	1,036
PER 20.5	957	976	985	995	1,005	1,033	1,062
PER 21	980	1,000	1,009	1,019	1,029	1,058	1,088
PER 21.5	1,003	1,023	1,033	1,043	1,054	1,084	1,114
PER 22	1,027	1,047	1,057	1,068	1,078	1,109	1,140
PER 22.5	1,050	1,071	1,082	1,092	1,103	1,134	1,166
PER 23	1,073	1,095	1,106	1,116	1,127	1,159	1,191
PER 23.5	1,097	1,119	1,130	1,141	1,152	1,184	1,217

ที่มา: สายงานวิจัย บล. เอเชีย พลัส



## SINGLE STOCK FUTURES

### Long SCBU22

ราคาหุ้นถือว่า Laggard กลุ่มฯ หลัง ปรับฐาน 13% YTD เทียบ SET Index ลบ 0.85% YTD เชื่อว่าหลังความกังวลธุรกรรม BITKUB คลี่คลาย (2 พ.ย. 64 ที่มีข่าวธุรกรรม BITKUB ราคาหุ้น SCB อยู่ที่ 125 – 130 บาท) ประกอบกับแนวโน้มการฟื้นตัวของเศรษฐกิจไทย ทำให้หุ้น Outperform กลุ่ม พร้อมคาดหวังเงินปันผล 4% ต่อปี

ภาพทางเทคนิค จังหวะ Throw Back หลังจาก Breakout Downtrend Channel ล่าสุดย่อมาโซนแนวรับที่ 107 บาท เป็นจังหวะสะสม โดยมีเป้าหมายที่ 110 บาท

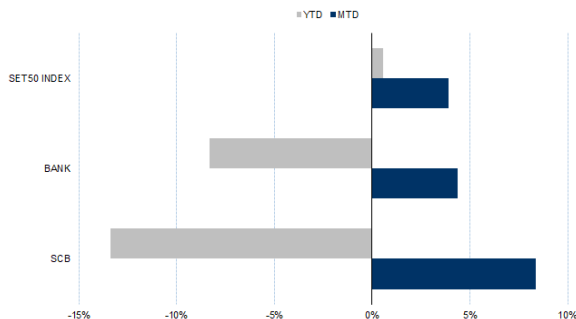
### กลยุทธ์การลงทุน

แนะนำ Long SCBU22 บริเวณ 107 บาท เป้าทำกำไร 112 บาท และ Cut Loss 1.50 บาทจากทุน

Future							Underlying			
Future	Settle Price	Basis	Vol	OI	OI Change	Leverage	Upside	PER 65F	PBV 65F	EPS GROWTH 65F
SCBU22	108.87	-1.50	492	4648	-553	9.25	26.10%	10.02	0.83	-

ที่มา: สายงานวิจัย บล. เอเซีย พลัส

### HISTORICAL PRICE



ที่มา: สายงานวิจัย บล. เอเซีย พลัส

### คำนวณกำไรขาดทุนของ STOCK FUTURES



ที่มา: สายงานวิจัย บล. เอเซีย พลัส



### Long CBGU22

คาดยอดขายในไทย ได้แรงหนุนจากนโยบายการปรับขึ้นค่าแรงขั้นต่ำ ในช่วงต้น 4Q65, ยอดขายต่างประเทศคาดมีแนวโน้มดีขึ้น YoY จากการขนส่งสินค้าที่เริ่มเข้าสู่ภาวะปกติมากขึ้น และด้านต้นทุนที่ราคาอลูมิเนียมมีแนวโน้มลดลง PE ปี 65 ที่ 121 บาท PE 34 เท่า ภาพทางเทคนิค ฟอर्मฐานได้น่าสนใจ พร้อมทั้งเกิดแท่งเทียน Spinning Bottom ขึ้น สะท้อน Downside ในระยะนี้น่าจะจำกัดแล้ว เป้าหมายทำกำไรอยู่ที่ 102.50 บาท

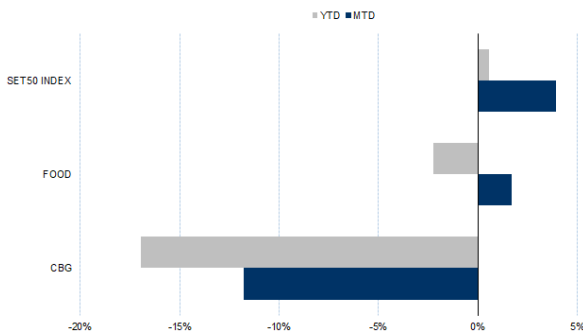
### กลยุทธ์การลงทุน

แนะนำถือ Long CBGU22 ทุน 99.50 บาท เป้าทำกำไร 102.50 บาทและ Cut Loss 1.25 บาทจากทุน

Future							Underlying			
Future	Settle Price	Basis	Vol	OI	OI Change	Leverage	Upside	PER 65F	PBV 65F	EPS GROWTH 65F
CBGU22	99.50	0.00	588	5601	-270	7.40	40.50%			-

ที่มา: สายงานวิจัย บล. เอเชีย พลัส

### HISTORICAL PRICE



ที่มา: สายงานวิจัย บล. เอเชีย พลัส

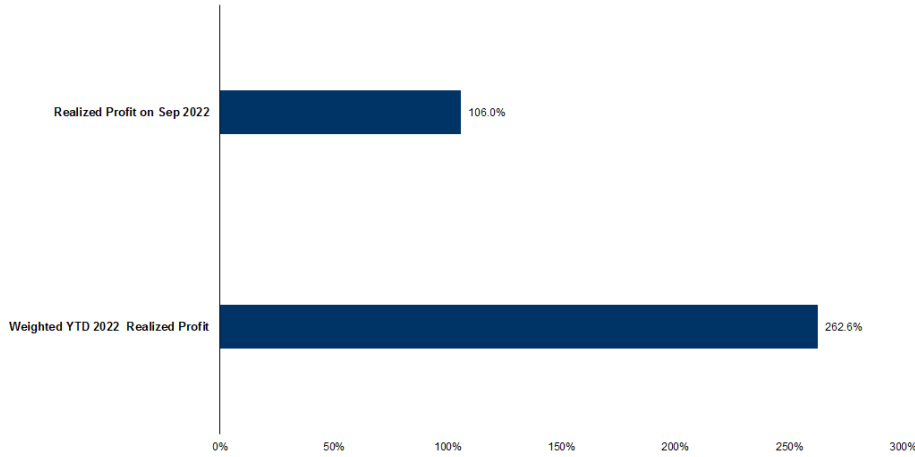
### TECHNICAL CHART



ที่มา: สายงานวิจัย บล. เอเชีย พลัส



### TRACKING PERFORMANCE



หมายเหตุ การคำนวณผลตอบแทนจะใช้ราคาเปิดในวันแนะนำเป็นต้นทุน เทียบกับราคาปิดล่าสุด เป็นผลตอบแทนสะสมจนกว่าจะถึงวันที่ฝ่ายวิจัยแนะนำให้ปิดสถานะทำกำไร/ตัดขาดทุน

ที่มา: สายงานวิจัย บล. เอเชีย พลัส

### TOP 20 MOST ACTIVE VOLUME

	Future	Settle Price	Basis	Vol	OI	OI Change	Leverage	Resistance	Support
1	GUNKULU22	5.04	0.04	4538	187580	1042	19	5.73	5.25
2	BTSU22	8.33	-0.02	3033	30476	-16	8	8.87	8.53
3	STPIU22	3.60	0.00	2000	22661	1	6	3.75	3.60
4	PTGU22	15.27	0.07	1315	21160	-315	5	15.57	15.16
5	CPFU22	25.94	-0.31	1061	8761	400	9	26.20	25.79
6	SUPERU22	0.76	0.02	1006	45066	7	5	0.79	0.77
7	EPGU22	9.83	-0.02	1000	7636	0	16	10.25	9.80
8	MBKU22	15.53	-0.07	1000	1256	0		17.29	16.12
9	TTBU22	1.27	-0.02	785	37725	958		1.30	1.26
10	SIRIU22	1.09	-0.04	734	85495	-1	10	1.20	1.12
11	GPSCU22	66.60	-0.40	726	5747	-108	8	70.29	67.66
12	KCEU22	56.10	0.35	627	2404	469	10	53.27	47.81
13	BGRIMU22	36.49	-0.01	601	7803	595	6	38.49	36.80
14	WHAU22	3.51	0.01	595	28784	501	8	3.67	3.49
15	CBGU22	106.00	0.00	588	5601	-270	7	102.27	96.09
16	CKPU22	5.27	0.12	538	18519	-999	5	5.31	5.20
17	PRMU22	5.98	-0.02	538	6874	0	4	6.64	6.13
18	PTTU22	37.04	-0.71	532	5302	-2	11	36.68	36.08
19	TRUEU22	4.63	0.05	524	55522	-5951	12	4.94	4.69
20	JASU22	2.69	0.03	523	127608	229	6	2.72	2.55

ที่มา: สายงานวิจัย บล. เอเชีย พลัส



### GOLD FUTURES

ราคาทองคำตลาดสหรัฐเมื่อคืน ลดลง 5.9 เหรียญฯ และหลุดระดับ 1,700 เหรียญฯ มาปิดที่ 1,695 เหรียญฯ ภายใต้ความกังวลว่าธนาคารกลางสหรัฐ (เฟด) มีแนวโน้มเร่งปรับขึ้นอัตราดอกเบี้ย โดย FedWatch Tool เริ่มให้น้ำหนัก 36% ที่เฟดจะปรับขึ้นดอกเบี้ย 1% ในการประชุมเดือน ก.ย. นี้ หลังสหรัฐเปิดเผยข้อมูลเงินเฟ้อสูงกว่าคาด ทั้งนี้การพุ่งขึ้นของอัตราดอกเบี้ย จะเพิ่มต้นทุนค่าเสียโอกาสในการถือครองทองคำ เนื่องจากทองคำเป็นสินทรัพย์ที่ไม่มีผลตอบแทนในรูปดอกเบี้ย จึงเป็นปัจจัยลบต่อราคาทองคำ โดยวันนี้ จะมีการประชุมของธนาคารกลางอังกฤษ (บีโออี) ขณะที่สหรัฐจะรายงานดัชนีภาคการผลิต, ดัชนีค้าปลีก และจำนวนผู้ขอรับสวัสดิการว่างงานรายสัปดาห์ ฯลฯ

### กลยุทธ์การลงทุน

ราคาทองคำ GFV22 เมื่อคืน ลดลง 60 บาท ปิดที่ 29,600 บาท (1,698.9 เหรียญฯ) สูงกว่าราคาทองคำตลาด spot ล่าสุดที่เคลื่อนไหว 1,697 เหรียญฯ คาดราคา GFV22 วันนี้จะอยู่ในกรอบ 29,450-29,900 บาท ความกังวลเกี่ยวกับนโยบายการเงินเชิงรุกของเฟด คงกดดันราคาทองคำ ขณะที่ราคายังแกว่งตัวในกรอบที่ประเมินไว้ 1,690-1,720 เหรียญฯ จึงแนะนำให้ Trading GFV22 บริเวณ 29,440-29,960 บาท และรอเปิด Long เมื่อราคาแตะกรอบล่าง คาดหวังการ rebound ทั้งนี้นักลงทุนควรกำหนดจุด cut loss 100 บาท เพื่อป้องกันความเสี่ยง หากราคาทองคำเคลื่อนไหวผิดจากคาด

### เทคนิค GOLD SPOT



ที่มา: สายงานวิจัย บล. เอเชีย พลัส

### Gold Futures

FUTURES	Last	Chg	%Chg	Vol	OI	OI Chg
GFV22	29,600	-120	-0.40	82	142	-6
GFZ22	29,700	-80	-0.27	59	133	7
GFQ23	29,710	-120	-0.40	2	2	0

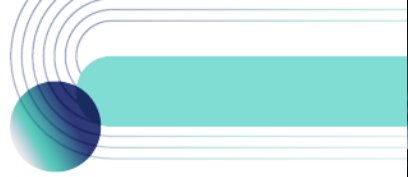
### Mini Gold Futures

	Last	Chg	%Chg	Vol	OI	OI Chg
GF10V22	29,620	-80	-0.27	8,095	4,305	-1615
GF10Z22	29,680	-90	-0.30	3,823	5,362	844
GF10G23	29,700	-120	-0.40	4,120	1,010	0

ที่มา: สายงานวิจัย บล.เอเชีย พลัส

หมายเหตุ : ราคาปิดของ Gold Futures (Night Session) Settle ณ เวลา 22.00 น. และปริมาณการซื้อขายเกิดขึ้นในช่วงเวลา 19.30-22.30 น.





### GOLD TECHNICAL

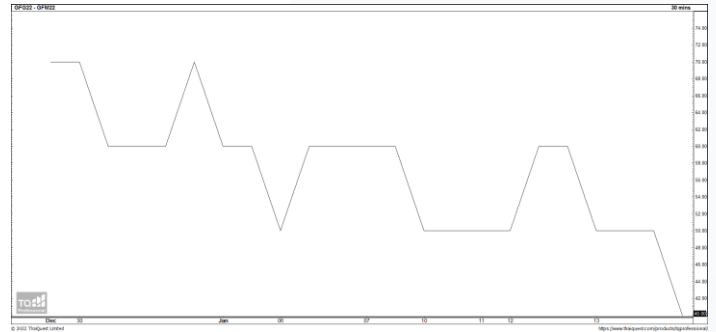
ทิศทางราคาทองคำ ติดกรอบบน Downtrend Channel พร้อมทำจิ้งหะ Lower High ด้วยแท่งเทียน Bearish Breakout ส่งสัญญาณเปิด Dowside คาดกรอบการเคลื่อนไหว ในช่วงนี้อยู่ที่ \$1680-\$1750

#### การแปลงราคาทองคำให้เป็นบาท

	FX ( บาท/ USD )				
	36.00	36.25	36.50	36.75	37.00
1,650	28,235	28,431	28,627	28,823	29,019
1,680	28,748	28,948	29,147	29,347	29,546
1,710	29,261	29,464	29,668	29,871	30,074
1,740	29,775	29,981	30,188	30,395	30,602
1,770	30,288	30,498	30,709	30,919	31,129
1,800	30,801	31,015	31,229	31,443	31,657
1,830	31,315	31,532	31,750	31,967	32,184
1,860	31,828	32,049	32,270	32,491	32,712
1,890	32,341	32,566	32,791	33,015	33,240

ที่มา: สายงานวิจัย บล. เอเชีย พลัส

#### SPREAD ระหว่าง GFV22 – GFJ23



ที่มา: สายงานวิจัย บล. เอเชีย พลัส

#### คำนวณกำไรขาดทุนของ GOLD FUTURES

นิลกองทุนรายย่อย				
(ค่าธรรมเนียม 490.10 บาท/สัญญา/ข้าง)				
ราคาปิด	กำไร	ค่าธรรมเนียม+	กำไร	
future	เปลี่ยนแปลง	(ขาดทุน)	VAT (บาท)	(ขาดทุน)สุทธิ
29,850.00	250.0	12,500	(1,049)	11,451
29,800.00	200.0	10,000	(1,049)	8,951
29,750.00	150.0	7,500	(1,049)	6,451
29,700.00	100.0	5,000	(1,049)	3,951
29,650.00	50.0	2,500	(1,049)	1,451
<b>29,600.00</b>	<b>0.0</b>	<b>-</b>	<b>(1,049)</b>	<b>(1,049)</b>
29,550.00	-50.0	(2,500)	(1,049)	(3,549)
29,500.00	-100.0	(5,000)	(1,049)	(6,049)
29,450.00	-150.0	(7,500)	(1,049)	(8,549)
29,400.00	-200.0	(10,000)	(1,049)	(11,049)
29,350.00	-250.0	(12,500)	(1,049)	(13,549)

ที่มา: สายงานวิจัย บล. เอเชีย พลัส

#### คำนวณกำไรขาดทุนของ MINI GOLD FUTURES

นิลกองทุนรายย่อย				
(ค่าธรรมเนียม 98.10 บาท/สัญญา/ข้าง)				
ราคาปิด	กำไร	ค่าธรรมเนียม+	กำไร	
future	เปลี่ยนแปลง	(ขาดทุน)	VAT (บาท)	(ขาดทุน)สุทธิ
29,870.00	250.0	2,500	(210)	2,290
29,820.00	200.0	2,000	(210)	1,790
29,770.00	150.0	1,500	(210)	1,290
29,720.00	100.0	1,000	(210)	790
29,670.00	50.0	500	(210)	290
<b>29,620.00</b>	<b>0.0</b>	<b>-</b>	<b>(210)</b>	<b>(210)</b>
29,570.00	-50.0	(500)	(210)	(710)
29,520.00	-100.0	(1,000)	(210)	(1,210)
29,470.00	-150.0	(1,500)	(210)	(1,710)
29,420.00	-200.0	(2,000)	(210)	(2,210)
29,370.00	-250.0	(2,500)	(210)	(2,710)

ที่มา: สายงานวิจัย บล. เอเชีย พลัส