

STRATEGIC MOVE

ปรับท่าอากาศยาน (ภาคบ้าย)

BY RESEARCH DIVISION

22 กันยายน 2565

ทิศทางตลาดฯ ภาคเช้า:

ตลาดหุ้นเอเชียแกว่งผันผวนในแดนลบ ขณะที่ SET Index ปิด +3.62 จุด หลักๆ มาจาก กลุ่มอิเล็กทรอนิกส์ DELTA +2.27% พลังงาน GULF +1.42% BGRIM +2.21%

แนวโน้มตลาดฯ ภาคบ้าย:

การปรับขึ้นของ SET Index เข้านี้สวนทางตลาดหุ้นภูมิภาคที่ปรับลงในช่วง -0.15% ถึง -1.78% สะท้อนถึงความแข็งแกร่งของตลาดหุ้นบ้านเราที่มีปัจจัยสนับสนุนจากทิศทางเศรษฐกิจและกำไรบริษัทที่มีแนวโน้มฟื้นตัวแตกต่างจากประเทศกลุ่ม DM แต่อย่างไรก็ตามในระยะสั้นที่ยังมีความผันผวนจาก Fx หลังค่าเงิน Dollar Index ที่ยังมีแนวโน้มแข็งค่าจากการดำเนินนโยบายการเงินเชิงรุกของ FED ซึ่งล่าสุดทำจุดสูงสุดของปีที่ 111.32 จุด กดดันทิศทางค่าเงินบาทเข้านี้อ่อนค่าทำจุดสูงสุดในรอบ 16 ปีที่ 37.37 บาท/USD ซึ่งเป็นปัจจัยที่ทำให้การไหลเข้าของ Fund Flow ขาดความต่อเนื่อง ส่งผลต่อ SET Index ยังคงแกว่งผันผวนแต่ Downside จะจำกัดประเมิณกรอบการเคลื่อนไหวบ้ายนี้ที่ 1630-1640 จุด กลยุทธ์แนะนำหุ้น Reopening AOT BEM CK HMPRO CK TISCO และหุ้นได้แรงหนุน Bond Yield ชัยบั้น BLA BBL

| | |
|-----------------------|-----------|
| SET Index (จุด) | 1,637.07 |
| เปลี่ยนแปลง (จุด) | +3.62 |
| | (+0.22%) |
| มูลค่าการซื้อขาย (ลบ) | 33,513.51 |

RESEARCH DIVISION

บริษัทหลักทรัพย์ เอเชีย พลัส

เกิตศักดิ์ ทวีธรร-ธรร

นักวิเคราะห์ปัจจัยพื้นฐานด้านตลาดทุน และทางเทคนิค
เลขทะเบียนนักวิเคราะห์: 004132

ชาญชัย พันการนากิจ

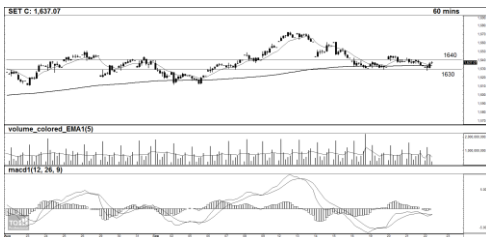
นักวิเคราะห์ปัจจัยพื้นฐานด้านตลาดทุน และทางเทคนิค
เลขทะเบียนนักวิเคราะห์: 064045

ธนัฐธรร เกตเนตธ

ผู้ช่วยนักวิเคราะห์

กราฟเทคนิค SET INDEX ราย 60 นาที

แนวรับ/แนวต้าน (จุด) 1,630/1,640



ที่มา: สายงานวิจัย บล. เอเชีย พลัส

TECHNICAL SIGNAL BUY: KISS

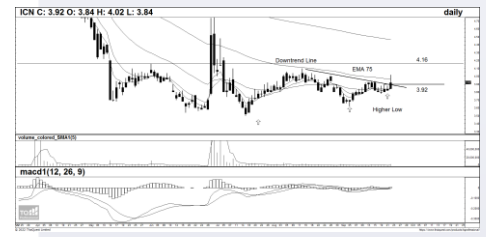
แนวรับ/แนวต้าน (จุด) 8.40/9.00



*หมายเหตุ: สำหรับคำแนะนำหุ้นทางเทคนิค หากราคาไม่ถึงเป้าหมายที่กำหนดภายใน 3 วันทำการ แนะนำปิดสถานะเพื่อลดความเสี่ยง

TECHNICAL SIGNAL BUY: ICN

แนวรับ/แนวต้าน (จุด) 3.92/4.16



AFTERNOON ACTION

| PRODUCT | NAME | ACTION/COMMENT |
|----------------------|------------|--|
| Fundamental Pick | ERW | 3Q65 ต่อเนื่องถึง 1Q66 คาดเป็นช่วงที่เริ่มเห็นการ Turn around หนุนด้วยการเปิดประเทศและ High Season ของท่องเที่ยวไทย |
| | BBL | การประชุม กนง. ในวันที่ 28 ก.ย. 65 มีโอกาสที่ กนง. จะปรับขึ้นดอกเบี้ยอีก 0.25% คาดสร้าง Sentiment บวกต่อหุ้นกลุ่ม ธ.พ. |
| | BLA | ทิศทาง Bond yields ที่ปรับสูงขึ้น จะส่งผลบวกต่อธุรกิจลงทุนของ BLA และผู้ประกอบการธุรกิจประกันชีวิต |
| Technical Pick | KISS | รับบริเวณ 8.40 บาท เป้าทำกำไร 9.00 บาท และ Cut Loss 8.15 บาท |
| | ICN | รับบริเวณ 3.92 บาท เป้าทำกำไร 4.16 บาท และ Cut Loss 3.80 บาท |
| SET50 Futures | S50U22 | แนะนำ Trading S50U22 ในกรอบ 977-990 จุด และ Long กรอบล่าง |
| SET50 Option | S50U22C950 | เปิด Long S50U22C950 ได้ที่ 26 จุด (SET50 = 975) เป้าทำกำไร 36 จุด (SET50=985) และ Cut Loss 3 จุด |
| Single Stock Futures | ADVANCU22 | แนะนำถือ Long ADVANCU22 ทุน 192 บาท เป้าทำกำไร 198 บาท และ Cut Loss 2 บาทจากทุน |
| | AOTU22 | แนะนำรอ Long AOTU22 ที่ 71.75 บาท เป้าทำกำไร 73.50 บาท และ Cut Loss 0.75 |
| Gold Futures | GFV22 | แนะนำ Trading 29,200-29,800 บาท รอ Long ที่กรอบล่าง |

ที่มา: สายงานวิจัย บล. เอเชีย พลัส

ข้อมูลในเอกสารฉบับนี้ รวบรวมมาจากแหล่งข้อมูลที่น่าเชื่อถือ อย่างไรก็ตาม บริษัทหลักทรัพย์ เอเชีย พลัส จำกัด ไม่สามารถที่จะยืนยันหรือรับรองความถูกต้องของข้อมูลเหล่านี้ได้ ไม่ว่าประการใดๆ บทวิเคราะห์ในเอกสารนี้ จัดทำขึ้นโดยอ้างอิงหลักเกณฑ์ทางวิชาการเกี่ยวกับหลักการวิเคราะห์ และมีได้เป็นการชี้แนะ หรือเสนอแนะให้ซื้อหรือขายหลักทรัพย์ใดๆ การตัดสินใจซื้อหรือขายหลักทรัพย์ใดๆ ของผู้อ่าน ไม่ว่าจะเกิดจากการอ่านบทความในเอกสารนี้หรือไม่ก็ตาม ล้วนเป็นผลจากการใช้วิจารณญาณของผู้อ่าน โดยไม่มีส่วนเกี่ยวข้องกับหรือที่ระบุผู้ใดกับ บริษัทหลักทรัพย์ เอเชีย พลัส จำกัด ไม่ว่ากรณีใด

ANTI-CORRUPTION PROGRESS INDICATOR

คำอธิบายผลการประเมินแต่ละระดับ

ระดับที่ 1 มีนโยบาย (Committed)

มีคำมั่นหรือมติคณะกรรมการในเรื่องการดำเนินธุรกิจที่จะไม่มีส่วนเกี่ยวข้องกับการทุจริตและการดูแลให้บริษัทปฏิบัติตามกฎหมายที่เกี่ยวข้อง

ระดับที่ 2 ประกาศเจตนารมณ์ (Declared)

มีการประกาศเจตนารมณ์เข้าเป็นแนวร่วมปฏิบัติของภาคเอกชนไทยในการต่อต้านการทุจริต (CAC) หรือโครงการต่อต้านทุจริตที่กำหนดให้องค์กรต้องมีกระบวนการในทำนองเดียวกัน

ระดับที่ 3 มีมาตรการป้องกัน (Established)

มีมาตรการป้องกัน การประเมินความเสี่ยง การสื่อสารและฝึกอบรมแก่พนักงาน รวมทั้งการดูแลให้มีการดำเนินการและการทบทวนความเหมาะสมของมาตรการอย่างสม่ำเสมอ

ระดับที่ 4 ได้รับการรับรอง (Certified)

มีการสอบทานจากคณะกรรมการตรวจสอบหรือผู้สอบบัญชีที่สำนักงาน ก.ล.ต. ให้ความเห็นชอบ และได้รับการรับรองหรือผ่านการตรวจสอบเพื่อให้ความเชื่อมั่นอย่างเป็นอิสระจากหน่วยงานภายนอก (เช่น CAC)

ระดับที่ 5 ขยายผลสู่ผู้ที่เกี่ยวข้อง (Extended)

มีการขยายผลการดำเนินนโยบายต่อต้านการทุจริตสู่ผู้ที่เกี่ยวข้องในห่วงโซ่อุปทาน และการเปิดเผยข้อมูลเกี่ยวกับกรณีทุจริตที่เกิดขึ้นเปิดเผยบ้างแต่ไม่มีนโยบายที่ชัดเจน

ไม่เปิดเผยหรือไม่มีนโยบาย

CG SCORE: การจัดอันดับบรรษัทภิบาล

คำอธิบายผลการประเมินแต่ละระดับ

ระดับคะแนน 5 (90-100) : ดีเลิศ



ระดับคะแนน 4 (80-89) : ดีมาก



ระดับคะแนน 3 (70-79) : ดี



NR. : ไม่ปรากฏชื่อในรายงาน CGR

"Disclaimer: การเปิดเผย (ก) ผลสำรวจในเรื่องการกำกับดูแลกิจการ (Corporate Governance Report) ที่จัดทำโดยสมาคมส่งเสริมสถาบันกรรมการบริษัทไทย (IOD) และ (ข) ผลการประเมินดัชนีชี้วัดความดีความชอบในการป้องกันการมีส่วนเกี่ยวข้องกับการทุจริตคอร์รัปชัน (Anti-Corruption Progress Indicators) ที่จัดทำโดยสถาบันที่เกี่ยวข้อง ซึ่งมีการเปิดเผยโดยสำนักงานคณะกรรมการกำกับหลักทรัพย์และตลาดหลักทรัพย์นี้ เป็นการสำรวจและประเมินโดยสมาคมหรือสถาบันที่เกี่ยวข้องจากข้อมูลที่ได้รับจากบริษัทจดทะเบียนตามที่บริษัทจดทะเบียนได้ระบุใน (ก) แบบแสดงข้อมูลตามหลักเกณฑ์ Corporate Governance Report of Thai Listed Companies (CGR) ประจำปี และ (ข) แบบแสดงข้อมูลเพื่อการประเมิน Anti-Corruption ซึ่งได้อ้างอิงข้อมูลจากแบบแสดงรายการข้อมูลประจำปี (แบบ 56-1) รายงานประจำปี (แบบ 56-2) หรือในเอกสารหรือรายงานอื่นที่เกี่ยวข้องของบริษัทจดทะเบียนนั้น แล้วแต่กรณี โดยเป็นการสำรวจและประเมินจากข้อมูลของบริษัทจดทะเบียนที่มีการเปิดเผยต่อสาธารณะ และเป็นข้อมูลที่ผู้ลงทุนทั่วไปสามารถเข้าถึงได้ และเป็นการดำเนินการตามนโยบายของสำนักงานคณะกรรมการกำกับหลักทรัพย์และตลาดหลักทรัพย์

ทั้งนี้ ผลการสำรวจหรือผลการประเมินดังกล่าวเป็นการนำเสนอในมุมมองของ IOD หรือสถาบันที่เกี่ยวข้องซึ่งเป็นบุคคลภายนอก โดยมีได้เป็นการประเมินการปฏิบัติของบริษัทจดทะเบียนในตลาดหลักทรัพย์แห่งประเทศไทย และมีได้ใช้ข้อมูลภายในเพื่อการประเมินแต่อย่างใด

เนื่องจากผลสำรวจหรือผลการประเมินดังกล่าวเป็นเพียงผลสำรวจหรือผลการประเมิน ณ วันที่ปรากฏในผลสำรวจหรือผลการประเมินเท่านั้น ดังนั้น ผลสำรวจหรือผลการประเมินจึงอาจเปลี่ยนแปลงได้ภายหลังวันดังกล่าว หรือเมื่อข้อมูลที่เกี่ยวข้องมีการเปลี่ยนแปลง ทั้งนี้ บริษัทหลักทรัพย์ [ม] มิได้ยืนยัน ตรวจสอบ หรือรับรองความถูกต้องครบถ้วนของผลสำรวจหรือผลการประเมินดังกล่าวแต่อย่างใด"

CG SCORE: การจัดอันดับบริษัทกษา

| | | | | | | | | | | | | | | | |
|--------|-------|--------|-------|--------|--------|-------|-------|--------|-------|--------|--------|--------|-------|------|--------|
| AAV | AUCT | BRR | CPF | EPG | HANA | KKP | METCO | NYT | PR9 | S | SE-ED | SST | THANI | TQM | U |
| ADVANC | AWC | BTS | CPI | ETC | HARN | KSL | MFEC | OISHI | PREB | S&J | SELIC | STA | THCOM | TRC | UAC |
| AF | AYUD | BTW | CPN | FPI | HMPRO | KTB | MINT | OR | PRG | SAAM | SENA | STEC | THG | TRU | UBIS |
| AH | BAFS | BWG | CRC | FPT | ICC | KTC | MANO | ORI | PRM | SABINA | SENAJ | STI | THIP | TRUE | UV |
| AIRA | BANPU | CENTEL | CSS | FSMART | ICHI | LALIN | MOONG | OSP | PROUD | SAMART | SHR | SUN | THRE | TSC | VGI |
| AKP | BAY | CFRESH | DDD | GBX | III | LANNA | MSC | OTO | PSH | SAMTEL | SIRI | SUSCO | THREL | TSR | VIH |
| AKR | BBL | CHEWA | DELTA | GC | ILINK | LH | MST | PAP | PSL | SAT | SIS | SUTHA | TIPI | TSTE | WACOAL |
| ALT | BCP | CHO | DEMCO | GCAP | ILM | LHFG | MTC | PCSGH | PTG | SC | SITHAI | SVI | TIPCO | TSTH | WAVE |
| AMA | BCPG | CIMBT | DRT | GFPT | INTUCH | LIT | MVP | PDG | PTT | SCB | SMK | SYMC | TISCO | TTA | WHA |
| AMATA | BDMS | CK | DTAC | GGC | IP | LPN | NCL | PDJ | PTTEP | SCC | SMPC | SYNTEC | TK | TTB | WHAUP |
| AMATAV | BEM | CKP | DUSIT | GLAND | IRPC | MACO | NEP | PG | PTTGC | SCCC | SNC | TACC | TKT | TTCL | WICE |
| ANAN | BGC | CM | EA | GLOBAL | ITEL | MAJOR | NER | PHOL | PYLON | SCG | SONIC | TASCO | TMT | TTW | WINNER |
| AOT | BGRIM | CNT | EASTW | GPI | IVL | MAKRO | NKI | PLANB | Q-CON | SCGP | SPALI | TCAP | TNDT | TU | ZEN |
| AP | BIZ | COM7 | ECF | GPSC | JWD | MALEE | NOBLE | PLANET | QH | SCM | SPI | TEAMG | TNITY | TVDH | |
| ARIP | BKI | COMAN | ECL | GRAMMY | K | MBK | NSI | PLAT | QTC | SDC | SPRC | TFMAMA | TOA | TVI | |
| ARROW | BOL | COTTO | EE | GULF | KBANK | MC | NVD | PORT | RATCH | SEAFCO | SPVI | TGH | TOP | TVO | |
| ASP | BPP | CPALL | EGCO | GUNKUL | KCE | MCOT | NWR | PPS | RS | SEAOIL | SSSC | THANA | TPBI | TWPC | |

| | | | | | | | | | | | | | | | |
|--------|--------|--------|--------|-------|--------|--------|--------|--------|-------|-------|--------|--------|-------|--------|-------|
| 2S | APCS | BEYOND | CMC | ESSO | HTC | JMART | LHK | NBC | PMTA | RT | SGF | SRICHA | TIGER | TRT | WP |
| 7UP | APURE | BFIT | COLOR | ESTAR | HYDRO | JMT | LOXLEY | NCAP | PPP | RWI | SIAM | SSC | TITLE | TSE | XO |
| ABICO | AQUA | BJC | CPL | ETE | ICN | KBS | LRH | NCH | PPPM | S11 | SINGER | SSF | TKN | TVT | XPG |
| ABM | ASAP | BJCHI | CPW | FE | IFS | KCAR | LST | NETBAY | PRIME | SA | SKE | STANLY | TKS | TWP | YUASA |
| ACE | ASEFA | BLA | CRD | FLOYD | IMH | KEX | M | NEX | PRIN | SAK | SKN | STGT | TM | UEC | |
| ACG | ASIA | BR | CSC | FN | IND | KGI | MATCH | NINE | PRINC | SALEE | SKR | STOWER | TMC | UMI | |
| ADB | ASIAN | BROOK | CSP | FNS | INET | KIAT | MBAX | NRF | PSG | SAMCO | SKY | STPI | TMD | UOBKH | |
| AEONTS | ASIMAR | CBG | CWT | FORTH | INSET | KISS | MEGA | NTV | PSTC | SANKO | SLP | SUC | TMI | UP | |
| AGE | ASK | CEN | DCC | FSS | INSURE | KOOL | META | OCC | PT | SAPPE | SMIT | SWC | TMLL | UPF | |
| AHC | ASN | CGH | DCON | FTE | IRC | KTIS | MFC | OGC | PTECH | SAWAD | SMT | SYNEX | TNL | UPOIC | |
| AIT | ATP30 | CHARAN | DHOUSE | FVC | IRCP | KUMWEL | MGT | PATO | QLT | SCI | SNP | TAE | TNP | UTP | |
| ALL | B | CHAYO | DOD | GEL | IT | KUN | MICRO | PB | RBF | SCN | SO | TAKUNI | TOG | VCOM | |
| ALLA | BA | CHG | DOHOME | GENCO | ITD | KWC | MILL | PICO | RCL | SCP | SORKON | TCC | TPA | VL | |
| ALUCON | BAM | CHOTI | DV8 | GJS | J | KWM | MITSIB | PIMO | RICHY | SE | SPA | TCMC | TPAC | VPO | |
| AMANAH | BC | CHOW | EASON | GYT | JAS | L&E | MK | PJW | RML | SFLEX | SPC | TEAM | TPCS | VRANDA | |
| AMARIN | BCH | CI | EFORL | HEMP | JCK | LDC | MODERN | PL | ROUNA | SFP | SPCG | TFG | TPS | WGE | |
| APCO | BEC | CIG | ERW | HPT | JCKH | LEO | MTI | PM | RPC | SFT | SR | TFI | TRITN | WIK | |

| | | | | | | | | | | | | | | | |
|--------|--------|-------|-------|--------|--------|-------|--------|--------|--------|-------|-------|-------|-------|------|--|
| A | AS | BROCK | CMAN | EP | HUMAN | KASET | M-CHAI | NNCL | PRAKIT | SGP | SQ | TNH | TTI | WIN | |
| AI | AU | BSBM | CMO | F&D | IHL | KCM | MCS | NOVA | PRAPAT | SICT | SSP | TNR | TYCN | WORK | |
| AIE | B52 | BSM | CMR | FMT | IIG | KK | NDX | PRECHA | SIMAT | STAR | STARK | TOPP | UKEM | WPH | |
| AJ | BEAUTY | BTNC | CPT | GIFT | INGRS | KKC | MJD | NUSA | PTL | SISB | STC | TPCH | UMS | YGG | |
| ALPHAX | BGT | BYD | CRANE | GLOCON | INOX | KWI | MORE | PAF | RJH | SK | SUPER | TPJPL | UNIQU | ZIGA | |
| AMC | BH | CAZ | CSR | GREEN | JAK | KYE | MUD | PF | RP | SMART | SVOA | TPJPP | UPA | | |
| APP | BIG | CCP | D | GSC | JR | LEE | NC | PK | RPH | SOLAR | TC | TPLAS | UREKA | | |
| AO | BLAND | CGD | EKH | GTB | JTS | LPH | NDR | PLE | RSP | SPACK | TCCC | TPOLY | VIBHA | | |
| ARIN | BM | CITY | EMC | HTECH | JUBILE | MATI | NFC | PPM | SABUY | SPG | THMUI | TQR | W | | |

Anti-corruption Progress Indicator

ได้รับการรับรอง

| | | | | | | | | | | | | | | | |
|--------|--------|--------|-------|--------|--------|-------|-------|--------|-------|--------|--------|--------|--------|------|--------|
| 2S | AYUD | BSBM | CPN | FPI | HENG | KBS | MATCH | NOBLE | PM | QH | SE-ED | SSF | THANI | TPCS | UOBKH |
| 7UP | B | BTS | CRC | FPT | HMPRO | KCAR | MBAX | NOK | PPP | QLT | SELIC | SSP | THCOM | TPP | UPF |
| ADVANC | BAFS | BWG | CSC | FSMART | HTC | KCE | MBK | NSI | PPPM | QTC | SENA | SSSC | THIP | TRU | UV |
| AF | BAM | CEN | DCC | FSS | ICC | KGI | MC | NWR | PPS | RATCH | SGP | SST | THRE | TRUE | VGI |
| AI | BANPU | CENTEL | DELTA | FTE | ICHI | KKP | MCOT | OCC | PR9 | RML | SINGER | STA | THREL | TSC | VIH |
| AIE | BAY | CFRESH | DEMCO | GBX | IFS | KSL | META | OGC | PREB | RWI | SIRI | STGT | TIDLOR | TSTE | WACOAL |
| AIRA | BBL | CGH | DIMET | GC | III | KTB | MFC | ORI | PRG | S&J | SITHAI | STOWER | TIPCO | TSTH | WHA |
| AJ | BCH | CHEWA | DRT | GCAP | ILINK | KTC | MFEC | PAP | PRINC | SAAM | SKR | SUSCO | TISCO | TTA | WHAUP |
| AKP | BCP | CHOTI | DTAC | GEL | INET | KWI | MILL | PATO | PRM | SABINA | SMIT | SVI | TKS | TTB | WICE |
| AMA | BCPG | CHOW | DUSIT | GFPT | INSURE | L&E | MINT | PB | PROS | SAPPE | SMK | SYMC | TKT | TTCL | WIK |
| AMANAH | BE8 | CIG | EA | GGC | INTUCH | LANNA | MONO | PCSGH | PSH | SAT | SMPC | SYNTEC | TMILL | TU | XO |
| AMATA | BEC | CIMBT | EASTW | GJS | IRC | LH | MOONG | PDG | PSL | SC | SNC | TAE | TMT | TVDH | YUASA |
| AMATAV | BEYOND | CM | EGCO | GPI | IRPC | LHFG | MSC | PDJ | PSTC | SCB | SNP | TAKUNI | TNITY | TVI | ZEN |
| AP | BGC | CMC | EP | GPSC | ITEL | LHK | MST | PG | PT | SCC | SORKON | TASCO | TNL | TVO | ZIGA |
| APCS | BGRIM | COM7 | EPG | GSTEEL | IVL | MTC | PHOL | PTG | SCCC | SPACK | SPACK | TCAP | TNP | TWPC | |
| AS | BKI | COTTO | ERW | GULF | JKN | LRH | MTI | PK | PTT | SCG | SPALI | TCMC | TNR | U | |
| ASIAN | BLA | CPALL | ESTAR | GUNKUL | JR | M | NBC | PL | PTTEP | SCGP | SPC | TFG | TOG | UBE | |
| ASK | BPP | CPF | ETE | HANA | K | MAJOR | NEP | PLANB | PTTGC | SCM | SPI | TFI | TOP | UBIS | |
| ASP | BROOK | CPI | FE | HARN | KASET | MAKRO | NINE | PLANET | PYLON | SCN | SPRC | TFMAMA | TOPP | UEC | |
| AWC | BRR | CPL | FNS | HEMP | KBANK | MALEE | NKI | PLAT | Q-CON | SEAOIL | SRICHA | TGH | TPA | UKEM | |

ประกาศเจตนา

| | | | | | | | | | | | | | | | |
|------|-----|--------|------|--------|-------|--------|------|------|-------|-------|-----|-------|--|--|--|
| AH | B52 | CPW | ECF | FLOYD | J | KEX | NCAP | OR | SAK | SUPER | TMI | VARO | | | |
| ALT | CH | DDD | EKH | GLOBAL | JMART | KUMWEL | NOVA | PIMO | SIS | SVT | TQM | VIBHA | | | |
| APCO | CI | DHOUSE | ETC | ILM | JMT | LDC | NRF | PLE | SSS | TKN | TRT | W | | | |
| ASW | CPR | DOHOME | EVER | INOX | JTS | MEGA | NUSA | RS | STECH | TMD | TSI | WIN | | | |