

29 กันยายน 2565

### SET50 FUTURES:

SET50 คาดริบาวน์จาก Dollar Index ที่เริ่มชะลอการอ่อนค่าจากมาตรการแทรกแซงประเทศต่างๆ และการขึ้นดอกเบี้ยฯ กนง. แนะนำ Trading S50Z22 รอ Long ไม่เกิน 965 เป้าทำกำไร 975 จุด Cut Loss 4 จุด

### SET50 OPTION:

แนะนำรอ Long S50Z22C950 ที่ 33 จุด (SET50 =965) เป้าทำกำไร 46 จุด (SET50=978) จุด และ Cut Loss 3 จุด คาด SET50 รีบาวน์

### SINGLE STOCK FUTURES:

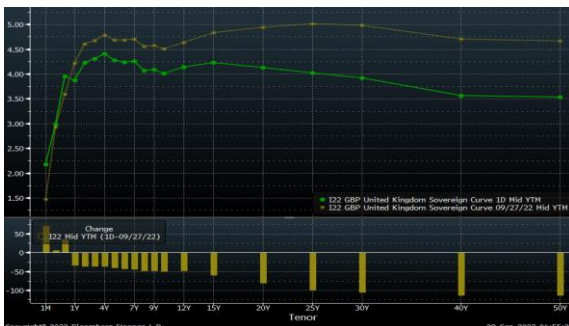
แนะนำถือ Long GPSCZ22 ทุน 68.00 บาท เป้าทำกำไร 70.00 บาท และ Cut Loss 0.75 บาทจากทุน

เปิดสถานะ Long ADVANCZ22 ได้ที่ทุน 196.00 บาท ปัจจุบันกำไร 15% เป้าทำกำไร 202 บาท และ Stop Profit ที่ทุน ไตประโยชน์จกหุ้นเปิดเมือง

### GOLD FUTURES:

ราคาทองคำ Rebound หลัง USD อ่อนค่า แต่ทิศทางราคาที่ยังผันผวนตามสถานการณ์รายวัน ขณะที่ค่าเงินบาทคงอ่อนค่า จึงแนะนำ Trading GFV22 ที่ 29630-30170 บาท (\$1640-1670) และ cut loss 100 บาทจากทุน

### YIELD CURVE (U.K.)



ที่มา : Bloomberg , สายงานวิจัย บล. เอเชีย พลัส

SET50 Index Futures / Option	P.3
Single Stock Futures	P.6
Gold Futures	P.8

\*ภายใต้สภาวะที่ตลาดเผชิญกับความผันผวนสูง ทำให้การปรับกลยุทธ์ใน Derivative Talk ต้องดำเนินการได้อย่างรวดเร็วขึ้น ฝ่ายวิจัย จึงเพิ่มช่องทางติดตามคำแนะนำกลยุทธ์การซื้อขายระหว่างวันทำการผ่าน 2 ช่องทาง เพื่อให้นักลงทุนสามารถปรับเปลี่ยนกลยุทธ์ ได้มีประสิทธิภาพมากยิ่งขึ้น คือ

\* แอปพลิเคชัน “ASP Smart”



\* Telegram “Asia plus group”

Follow now



Asia Plus Group

### RESEARCH DIVISION

บริษัทหลักทรัพย์ เอเชีย พลัส

เกศศักดิ์ ทวีธีระ-สสส

นักวิเคราะห์ปัจจัยพื้นฐานด้านตลาดทุน และทางเทคนิค  
เลขทะเบียนนักวิเคราะห์: 004132

ประสิทธิ์ รัตนกิจกมล, CISA, CFA

นักวิเคราะห์ปัจจัยพื้นฐานด้านตลาดทุน และด้านเทคนิค  
เลขทะเบียนนักวิเคราะห์: 025917

นวลพรรณ น้อยรัชชกุล

นักวิเคราะห์ปัจจัยพื้นฐานด้านตลาดทุน และด้านเทคนิค  
เลขทะเบียนนักวิเคราะห์: 019994

ชาญชัย พันพานากิจ

นักวิเคราะห์ปัจจัยพื้นฐานด้านตลาดทุน และทางเทคนิค  
เลขทะเบียนนักวิเคราะห์: 064045

ธนัฐร เกิดเนตร

ผู้ช่วยนักวิเคราะห์



### สถานะของนักลงทุน

#### All Futures Long(Short) Position : Contract

#### Accumulated Long(Short)

	Long	Short	Net	2 Days	1 Weeks	1 Months
Institution	243,955	229,915	14,040	44,051	52,632	13,368
Foreign	265,956	281,516	-15,560	-25,273	-55,139	-118,018
Retail	389,909	388,389	1,520	-18,778	2,507	104,650

#### SET50 Futures Long(Short) Position : Contract

#### Accumulated Long(Short)

	Long	Short	Net	2 Days	1 Weeks	1 Months
Institution	50,021	48,285	1,736	4,473	7,006	-7,442
Foreign	215,293	237,058	-21,765	-25,850	-82,079	-116,654
Retail	139,449	119,420	20,029	21,377	75,073	124,096

#### Single Stock Futures Long(Short) Position : Contract

#### Accumulated Long(Short)

	Long	Short	Net	2 Days	1 Weeks	1 Months
Institution	161,228	123,344	37,884	49,360	60,158	-10,535
Foreign	24,781	22,072	2,709	-3,380	21,054	-3,263
Retail	127,457	168,050	-40,593	-45,980	-81,212	13,798

#### Metal Futures Long(Short) Position : Contract

#### Accumulated Long(Short)

	Long	Short	Net	2 Days	1 Weeks	1 Months
Institution	3,815	3,572	243	66	-531	-199
Foreign	23,855	21,509	2,346	2,849	2,800	-2,436
Retail	19,938	22,527	-2,589	-2,915	-2,269	2,635

#### Call Option Long(Short) Position : Contract

#### Accumulated Long(Short)

	Long	Short	Net	2 Days	1 Weeks	1 Months
Institution	178	61	117	239	446	1,397
Foreign	206	207	-1	-2	608	700
Retail	4,359	4,475	-116	-237	-1,054	-2,097

#### Put Option Long(Short) Position : Contract

#### Accumulated Long(Short)

	Long	Short	Net	2 Days	1 Weeks	1 Months
Institution	288	402	-114	887	816	4,142
Foreign	1,797	664	1,133	1,128	2,521	3,249
Retail	12,276	13,295	-1,019	-2,015	-3,337	-7,391



### SET50 OVERVIEW

ผลการประชุม กนง. วานนี้เริ่มตึงอัตราดอกเบี้ยฯ 0.25% ตามตลาดคาดและส่งสัญญาณดำเนินนโยบายการเงินแบบค่อยเป็นค่อยไป โดยให้น้ำหนักกับเงินเฟ้อและการฟื้นตัวของเศรษฐกิจในประเทศเป็นสำคัญ ขณะที่ทิศทางเงินบาทที่อ่อนค่ามาจากผลของ Dollar ที่แข็งค่าในเชิงเปรียบเทียบมากกว่า ท่าทีข้างต้นทำให้ฝ่ายวิจัยฯเชื่อว่าการประชุม กนง.ในเดือน ธ.ค. จะปรับขึ้นดอกเบี้ยฯในระดับ 0.25% ตามเดิมที่ 1.25% ลดความเสี่ยงในมุมมองของ Valuation ของตลาดหุ้นไทยที่จะถูก Re-rate PER ลง แต่อีกมุมมองหนึ่งทำให้ความเสี่ยงของเงินบาทที่อ่อนค่ายังมีอยู่ แต่เชื่อว่า Momentum ในการอ่อนค่าจะชะลอลง จาก Dollar Index เข้านี้ที่เริ่มถูกแรงขายทำกำไรหลังจากการออกมาตรการแทรกแซงจากประเทศต่างๆ โดยเฉพาะ BOE ที่วานนี้ประกาศซื้อพันธบัตรระยะยาวเป็นระยะเวลา 2 สัปดาห์ (ถึงวันที่ 14 ต.ค.) วงเงินที่คาดอยู่ที่ 61 พันล้านเหรียญฯ ส่งผลให้ Yield Curve ของอังกฤษรวมไปถึงฝั่งสหรัฐฯปรับลงในเกือบทุกช่วงอายุ ส่วนตลาดหุ้นยุโรปและสหรัฐฯติดกลับในช่วง 0.4% - 2% สภาพแวดล้อมข้างต้นคาดช่วยหนุน SET50 Index วันนี้รับวานีตามกรอบ หนุนตลาดหุ้นอังกฤษและสหรัฐฯเห็นการติดกลับ 963-978 จุด

### SET50 INDEX FUTURES

**Direction Trading:** SET50 คาดรับวานีจาก Dollar Index ที่เริ่มชะลอการอ่อนค่าจากมาตรการแทรกแซงประเทศต่างๆ และการขึ้นดอกเบี้ยฯ กนง. ที่ขึ้นแบบค่อยเป็นค่อยไป แนะนำ Trading S50Z22 รอ Long ไม่เกิน 965 เป้าทำกำไร 975 จุด Cut Loss 4 จุด

**Spread Trading:** สถานะ Long Spread S50U22Z22 ได้ที่ -1.60 จุด กำไร 1.9 จุด แนะนำถือต่อคาด Spread จะลู่เข้าค่าทางทฤษฎีที่ 2.53 จุดและเลื่อน Stop Profit ที่ทุนเพื่อปิดโอกาสขาดทุน

**SET50 Option:** แนะนำรอ Long S50Z22C950 ที่ 33 จุด (SET50 =965) เป้าทำกำไร 46 จุด (SET50=978) จุด และ Cut Loss 3 จุด คาด SET50 รับวานี

### S50Z22 (30 MIN CHART)



ที่มา: สายงานวิจัย บล. เอเชีย พลัส

	แนวรับ	แนวต้าน
SET50	963	978
S50U22	965	975

\* ภายใต้สภาวะที่ตลาดเผชิญกับความผันผวนสูง ฝ่ายวิจัยจึงเพิ่มช่องทางติดตามคำแนะนำกลยุทธ์การซื้อขายระหว่างวันผ่าน 2 ช่องทาง คือ

\* แอปพลิเคชัน “ASP Smart”



\* Telegram “Asia plus group”

Follow now



Asia Plus Group

### TECHNICAL COMMENT

S50Z22 เชื่อว่า Downside ในระยะสั้นจำกัดหลังเริ่มมี Oversold ใน RSI คาดแกว่งตามกรอบ 960-975 จุด



	Last	1Yr Hist. Volatility	2Week Hist. Volatility
SET50 Index	982.59	11.92602	11.38141

### Call Option

	Premium	Chg	Break Even	Intrinsic Value	Time Value	All-in-Premium	Theory Price	Volume	Open Interest	Implied Volatility	Delta	Effective Gearing	Time Decay	
S50U22C1050	0.20	0.00	> 1050.2	0.00	0.20	6.88%	0.01	1	7229	13.04	0.02	83.75	0.1	
S50U22C1025	0.40	-0.10	> 1025.4	0.00	0.40	4.36%	0.17	560	9408	10.35	0.04	94.54	0.0	
S50U22C1000	3.40	-0.60	> 1003.4	0.00	3.40	2.12%	1.99	1033	6794	11.06	0.22	62.55	0.0	
S50U22C975	13.80	-1.00	> 988.8	7.59	6.21	0.63%	10.44	429	6043	12.41	0.54	38.34	0.0	
S50U22C950	31.90	-0.60	> 981.9	32.59	#N/A	N/A	-0.07%	28.94	57	3706	14.06	0.79	24.29	0.0

### Put Option

	Premium	Chg	Break Even	Intrinsic Value	Time Value	All-in-Premium	Theory Price	Volume	Open Interest	Implied Volatility	Delta	Effective Gearing	Time Decay	
S50U22P1050	73.70	2.50	< 976.3	67.41	6.29	-0.64%	72.12	2	271	18.73	-0.92	-12.31	0.0	
S50U22P1025	43.80	-3.60	< 981.2	42.41	1.39	-0.14%	47.30	0	357	#N/A	N/A	-1.00	-22.43	0.0
S50U22P1000	25.30	-0.40	< 974.7	17.41	7.89	-0.80%	24.13	108	2827	10.57	-0.79	-30.64	0.0	
S50U22P975	11.20	-1.20	< 963.8	0.00	11.20	-1.91%	7.60	1229	8239	12.55	-0.46	-40.04	0.0	
S50U22P950	4.30	-0.50	< 945.7	0.00	4.30	-3.75%	1.10	803	9151	14.22	-0.21	-47.63	0.0	

ที่มา: สายงานวิจัย บล. เอเชีย พลัส

## ภาพรวมการซื้อขาย SET50 INDEX

UNDERLYING	Close	Chg	%Chg	สนบการซื้อขาย
SET50	963.75	-8.96	-0.93%	28/9/22

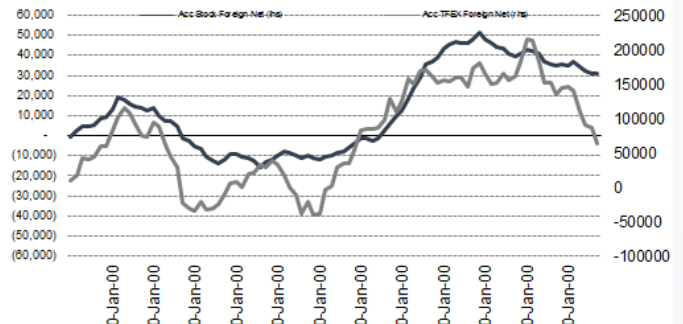
Symbol	Settle	Chg	%Chg	Vol.	OI	OI Chg
S50N22	950.67	0.0	0.0%	72	538	0
S50Q22	995.12	0.0	0.0%	41	80	0
S50U22	961.20	-8.0	-0.8%	118,175	140,613	-77,763
S50Z22	961.50	-7.7	-0.8%	262,530	457,602	54,929
S50H23	955.50	-7.7	-0.8%	14,861	33,834	644
S50M23	950.50	-7.8	-0.8%	3,378	9,021	-184

SET50 Futures Long(Short) : สิ้นวัน	สสบ Long(Short)					
	Long	Short	Net	2 วัน	2 สัปดาห์	1 เดือน
สกลัน	50,021	48,285	1,736	4,473	8,660	-7,442
ค้างขาด	215,293	237,058	-21,765	-25,850	-118,133	-116,654
รายย่อย	133,449	119,420	20,029	21,377	109,473	124,096

ที่มา: สายงานวิจัย บล. เอเชีย พลัส

## ความสัมพันธ์สถานะของนักลงทุนต่างประเทศ ในตราสารทุน และ SET50 FUTURES



ที่มา: สายงานวิจัย บล. เอเชีย พลัส

## คาดการณ์ SPREAD ณ สิ้นเดือนจาก ASPS MODEL

เป้าหมาย Spread ซีรียโกล - ซีรียโกล

	S50J21	S50K21	S50M21	S50N21	S50Q21	S50U21
ณ 29 เม.ย.64	ณ 28 พ.ค.64	ณ 29 มิ.ย.64	ณ 29 ก.ค.64	ณ 30 ส.ค.64	ณ 29 ก.ย.64	
S50J21						
S50K21	-1.68					
S50M21	-1.28	0.40				
S50N21	-1.16	0.53	0.13			
S50Q21	-5.13	-3.62	-4.02	-4.15		
S50U21	-5.81	-4.13	-4.53	-4.66	-0.51	

\*สมมติฐานอัตราดอกเบี้ยนโยบายระหว่าง มิ.ย. - ก.ย. 64 เท่ากับ 0.5%

ที่มา: สายงานวิจัย บล. เอเชีย พลัส

## SET50 ที่ระดับค่า PER ต่างๆ

SET 50 Sensitivity	ม.ค. 65E	มี.ค. 65E	เม.ย. 65E	พ.ค. 65E	มิ.ย. 65E	ก.ย. 65E	ธ.ค. 65E
PER 20	933	952	961	971	980	1,008	1,036
PER 20.5	957	976	985	995	1,005	1,033	1,062
PER 21	980	1,000	1,009	1,019	1,029	1,058	1,088
PER 21.5	1,003	1,023	1,033	1,043	1,054	1,084	1,114
PER 22	1,027	1,047	1,057	1,068	1,078	1,109	1,140
PER 22.5	1,050	1,071	1,082	1,092	1,103	1,134	1,166
PER 23	1,073	1,095	1,106	1,116	1,127	1,159	1,191
PER 23.5	1,097	1,119	1,130	1,141	1,152	1,184	1,217

ที่มา: สายงานวิจัย บล. เอเชีย พลัส



### Long GPSCZ22

สถานการณ์ราคาน้ำมันเริ่มปรับตัวเข้าสู่ช่วงขาลง เป็นประโยชน์ต่อ anti-commodity อย่างโรงไฟฟ้า SPP ซึ่งคาดว่าจะส่งผลให้ต้นทุนก๊าซฯ ซึ่งเป็นเชื้อเพลิงหลักปรับตัวลงตามในอนาคต รวมถึงแนวโน้มค่า ft กวด ก.ย-ธ.ค 65 คาดปรับตัวขึ้นอีก 90-100 สต./หน่วย ส่งผลให้กำไร คาดจะทยอยปรับตัวดีขึ้นในช่วง 2H65 Upside 14.2% FV 82.5 บาท

ภาพทางเทคนิค พอร์มฐานได้แก่แรง ทำจังหวะ Higher Low สนับสนุนการฟื้นตัวด้วยเส้น EMA 10 วัน บ่งชี้เทรนด์ขาขึ้นยังแกร่ง แนะนำสะสมบริเวณแนวรับที่ 68.00 บาท

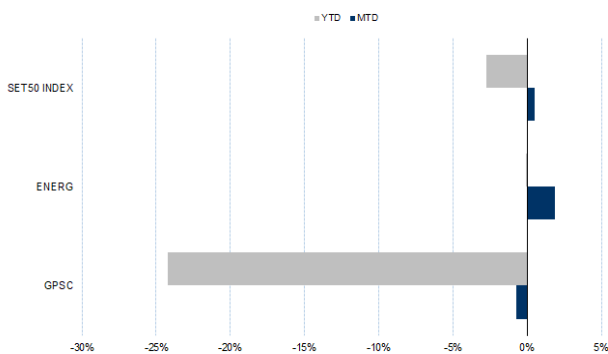
### กลยุทธ์การลงทุน

แนะนำถือ Long GPSCZ22 ทุน 68.00 บาท เป้าทำกำไร 70.00 บาท และ Cut Loss 0.75 บาทจากทุน

Future							Underlying			
Future	Settle Price	Basis	Vol	OI	OI Change	Leverage	Upside	PER 65F	PBV 65F	EPS GROWTH 65F
GPSCZ22	67.50	0.10	1060	2489	-22	7.72	10.00%	29.66	1.64	-

ที่มา: สายงานวิจัย บล. เอเชีย พลัส

### HISTORICAL PRICE



ที่มา: สายงานวิจัย บล. เอเชีย พลัส

### TECHNICAL CHART



ที่มา: สายงานวิจัย บล. เอเชีย พลัส

### Long ADVANCZ22



แนวโน้มกำไรใน 3Q65 คาดเติบโตดีขึ้นทั้ง QoQ และ YoY จาก 1) กำลังซื้อของผู้บริโภคเพิ่มขึ้น หลังภาครัฐมีนโยบายปรับค่าแรงขั้นต่ำขึ้น 5% - 8% 2) การใช้งานบริการโทร. ต่างประเทศสูงขึ้นตามยอดนักท่องเที่ยวที่ทยอยเข้ามาไทยเพิ่มขึ้น และ 3) ฐานกำไรที่ต่ำในงวด 3Q64 เพราะสถานการณ์โควิด 19 มีการระบาดหนัก FV ปี 65 เท่ากับ 236 บาท

ภาพทางเทคนิค Bullish Divergence ใน MACD พร้อมสัญญาณบวกจากการฟอร์มจังหวะ Higher Low ล่าสุดติดแนวต้านเล็กน้อย หากย่อมาที่ 196.50 บาท เป็นจังหวะสะสม

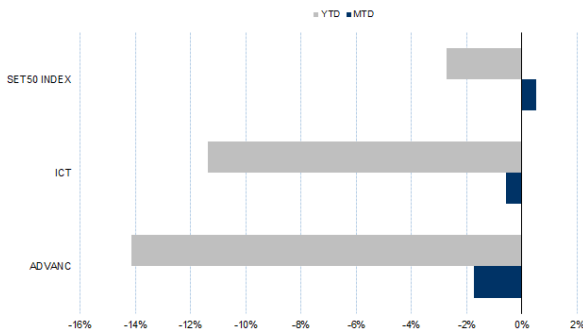
### กลยุทธ์การลงทุน

เปิดสถานะ Long ADVANCZ22 ได้ที่ทุน 196.00 บาท ปัจจุบันกำไร 15% เป้าทำกำไร 202 บาท และ Stop Profit ที่ทุน

Future							Underlying			
Future	Settle Price	Basis	Vol	OI	OI Change	Leverage	Upside	PER 65F	PBV 65F	EPS GROWTH 65F
ADVANCZ22	198.00	-0.25	1167	733	-40	14.59	22.30%	25.30	8.20	-

ที่มา: สายงานวิจัย บล. เอเชีย พลัส

### HISTORICAL PRICE



ที่มา: สายงานวิจัย บล. เอเชีย พลัส

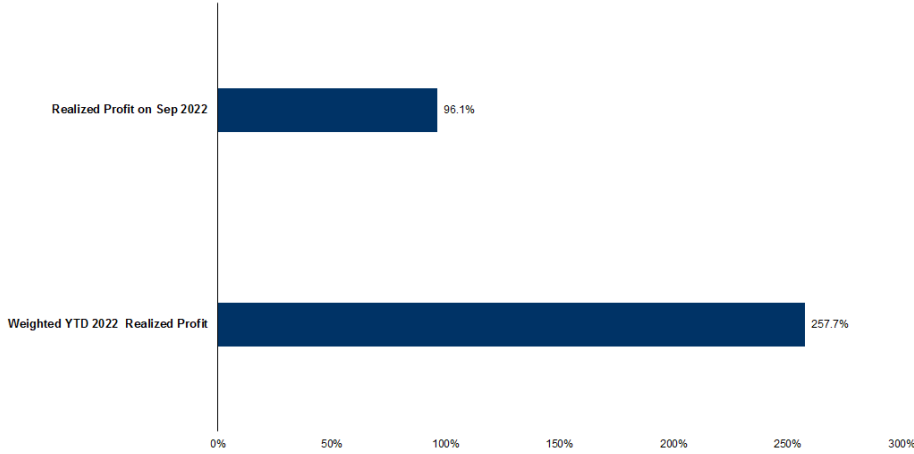
### TECHNICAL CHART



ที่มา: สายงานวิจัย บล. เอเชีย พลัส



### TRACKING PERFORMANCE



หมายเหตุ การคำนวณผลตอบแทนจะใช้ราคาเปิดในวันแนะนำเป็นต้นทุน เทียบกับราคาปิดล่าสุด เป็นผลตอบแทนสะสมจนกว่าจะถึงวันที่ฝ่ายวิจัยแนะนำนำไปปิดสถานะทำกำไร/ตัดขาดทุน

ที่มา: สายงานวิจัย บล. เอเชีย พลัส

### TOP 20 MOST ACTIVE VOLUME

	Future	Settle Price	Basis	Vol	OI	OI Change	Leverage	Resistance	Support
1	WHAZ22	3.50	0.00	9689	26513	-995	8	3.55	3.48
2	TTBZ22	1.24	0.01	9575	18257	36		1.26	1.22
3	VNGZ22	6.08	0.13	6502	2004	0	16	6.36	5.93
4	JMTZ22	70.30	0.30	6150	1460	0		74.63	69.72
5	JASZ22	2.72	-0.06	6058	23778	-498	6	2.74	2.50
6	GUNKULZ22	5.25	0.00	4963	48101	516	20	5.38	5.10
7	CPALLZ22	57.00	0.75	4155	1120	1	13	59.34	56.38
8	MTCZ22	38.00	0.25	3904	1383	21	6	41.73	37.89
9	TUZ22	17.27	0.07	3569	5299	-801	9	18.10	17.19
10	BCPGZ22	9.69	0.14	3363	9919	2	4	10.39	9.54
11	TRUEZ22	4.93	-0.03	3303	8183	8490	13	5.05	4.77
12	BTSZ22	8.60	-0.05	3020	5694	22	8	8.67	8.37
13	PLANBZ22	7.17	0.02	3001	17095	0	7	7.63	7.11
14	EASTWZ22	6.16	-0.09	2790	500	0	9	6.34	6.03
15	IRPCZ22	3.19	0.01	2156	12745	-483	9	3.24	3.12
16	SPRCZ22	11.04	-0.26	2001	7017	-2	9	11.94	10.67
17	KCEZ22	49.10	-0.15	1828	1255	-148	9	50.24	46.37
18	PTTEPZ22	164.60	-1.40	1729	1271	19	16	165.86	159.38
19	BDMSZ22	29.37	0.12	1702	2335	0	17	30.05	29.23
20	MINTZ22	27.84	0.09	1701	1627	0	8	29.37	26.29

ที่มา: สายงานวิจัย บล. เอเชีย พลัส



### GOLD FUTURES

ราคาทองคำตลาดสหรัฐเมื่อคืน ดีดขึ้นแรง 30.7 เหรียญฯ หรือ 1.9% ปิดที่ 1,659 เหรียญฯ มีแรงหนุนจากการร่วงลงของอัตราผลตอบแทนพันธบัตรสหรัฐอายุ 10 ปี ในระดับ 0.26% ซึ่งเป็นการปรับตัวลงในวันเดียวที่มากที่สุดนับตั้งแต่ปี 2552 นอกจากนี้ค่าเงินดอลลาร์สหรัฐอ่อนค่า เมื่อเทียบกับสกุลเงินอื่น นำโดยค่าเงินปอนด์แข็งค่า หลังธนาคารกลางอังกฤษ (BOE) ประกาศรับซื้อพันธบัตรรัฐบาลโดยไม่จำกัดจำนวนจนถึง 14 ต.ค. เพื่อสร้างเสถียรภาพในตลาด ส่งผลให้ Dollar Index ลดลงทันที 1.2% ปิดบริเวณ 112.75 จุด สำหรับวันนี้และพรุ่งนี้ ทางสหรัฐจะรายงานจำนวนผู้ขอรับสวัสดิการว่างงานรายสัปดาห์, GDP 2Q65 และดัชนีความเชื่อมั่นผู้บริโภค เป็นต้น

### กลยุทธ์การลงทุน

ราคาทองคำ GFV22 เมื่อคืน เพิ่มขึ้นตามตลาดโลกรวม 430 บาท ปิดที่ 29,880 บาท (1,654 เหรียญฯ) ใกล้เคียงราคาทองคำตลาด spot ล่าสุดที่ 1,653-1,655 เหรียญฯ คาด GFV22 วันนี้จะอยู่ในกรอบ 29,700-30,000 บาท แม้ราคาทองคำ rebound หลังค่าเงิน USD อ่อนค่า แต่ทิศทางราคายังผันผวนตามสถานการณ์รายวัน ขณะที่ค่าเงินบาทคงอ่อนค่า ทำให้ฝ่ายวิจัยแนะนำ Trading GFV22 บริเวณ 1,640-1,670 เหรียญฯ หรือ 29,630-30,170 บาท และกำหนดจุด Cut Loss 100 บาทจากทุน เพื่อป้องกันความเสี่ยงหากราคาทองคำเคลื่อนไหวผิดจากคาด

### เทคนิค GOLD SPOT



ที่มา: สายงานวิจัย บล. เอเชีย พลัส

### Gold Futures

FUTURES	Last	Chg	%Chg	Vol	OI	OI Chg
GFV22	29,880	270	0.91	82	142	-6
GFZ22	29,940	270	0.91	59	133	7
GFQ23	30,010	280	0.94	2	2	0

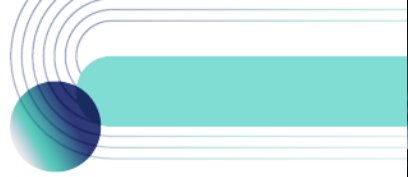
### Mini Gold Futures

	Last	Chg	%Chg	Vol	OI	OI Chg
GF10V22	29,890	340	1.15	8,095	4,305	-1615
GF10Z22	29,950	300	1.01	3,823	5,362	844
GF10G23	30,000	330	1.11	4,120	1,010	0

ที่มา: สายงานวิจัย บล.เอเชีย พลัส

หมายเหตุ : ราคาปิดของ Gold Futures (Night Session) Settle ณ เวลา 22.00 น. และปริมาณการซื้อขายเกิดขึ้นในช่วงเวลา 19.30-22.30 น.





### GOLD TECHNICAL

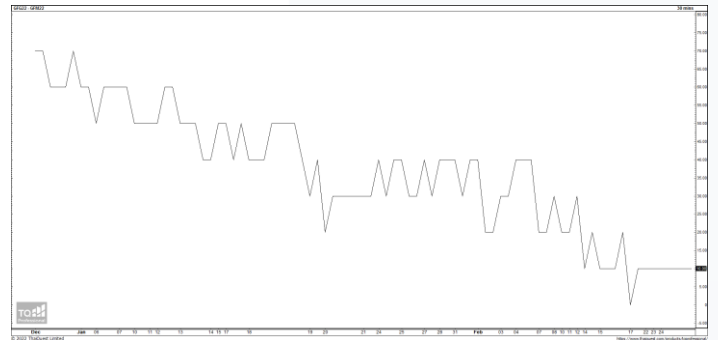
ทิศทางราคาทองคำ แรงรีบาวนด์กลับจากแท่งเทียนเขียวยาว มายืน EMA 10 วัน บ่งชี้แรงซื้อกลับเข้าหนุน บ่งชี้ถึง Downside ระยะนี้น่าจะจำกัด คาดกลับเข้ากรอบการเคลื่อนไหว ในระยะนี้ ที่ \$1640-\$1680

#### การแปลงราคาทองคำให้เป็นบาท

	FX ( บาท/ USD )				
	37.25	37.50	37.75	38.00	38.25
1,550	27,444	27,628	27,813	27,997	28,181
1,580	27,975	28,163	28,351	28,539	28,726
1,610	28,507	28,698	28,889	29,081	29,272
1,640	29,038	29,233	29,428	29,622	29,817
1,670	29,569	29,767	29,966	30,164	30,363
1,700	30,100	30,302	30,504	30,706	30,908
1,730	30,631	30,837	31,043	31,248	31,454
1,760	31,163	31,372	31,581	31,790	31,999
1,790	31,694	31,906	32,119	32,332	32,545

ที่มา: สายงานวิจัย บล. เอเชีย พลัส

#### SPREAD ระหว่าง GFV22 – GFJ23



ที่มา: สายงานวิจัย บล. เอเชีย พลัส

#### คำนวณกำไรขาดทุนของ GOLD FUTURES

นิลกองทุนรายย่อย				
(ค่าธรรมเนียม 490.10 บาท/สัญญา/ข้าง)				
ราคาปิด	กำไร	ค่าธรรมเนียม+	กำไร	
future	เปลี่ยนแปลง	(ขาดทุน)	VAT (บาท)	(ขาดทุน)สุทธิ
30,130.00	250.0	12,500	(1,049)	11,451
30,080.00	200.0	10,000	(1,049)	8,951
30,030.00	150.0	7,500	(1,049)	6,451
29,980.00	100.0	5,000	(1,049)	3,951
29,930.00	50.0	2,500	(1,049)	1,451
<b>29,880.00</b>	<b>0.0</b>	<b>-</b>	<b>(1,049)</b>	<b>(1,049)</b>
29,830.00	-50.0	(2,500)	(1,049)	(3,549)
29,780.00	-100.0	(5,000)	(1,049)	(6,049)
29,730.00	-150.0	(7,500)	(1,049)	(8,549)
29,680.00	-200.0	(10,000)	(1,049)	(11,049)
29,630.00	-250.0	(12,500)	(1,049)	(13,549)

ที่มา: สายงานวิจัย บล. เอเชีย พลัส

#### คำนวณกำไรขาดทุนของ MINI GOLD FUTURES

นิลกองทุนรายย่อย				
(ค่าธรรมเนียม 98.10 บาท/สัญญา/ข้าง)				
ราคาปิด	กำไร	ค่าธรรมเนียม+	กำไร	
future	เปลี่ยนแปลง	(ขาดทุน)	VAT (บาท)	(ขาดทุน)สุทธิ
30,140.00	250.0	2,500	(210)	2,290
30,090.00	200.0	2,000	(210)	1,790
30,040.00	150.0	1,500	(210)	1,290
29,990.00	100.0	1,000	(210)	790
29,940.00	50.0	500	(210)	290
<b>29,890.00</b>	<b>0.0</b>	<b>-</b>	<b>(210)</b>	<b>(210)</b>
29,840.00	-50.0	(500)	(210)	(710)
29,790.00	-100.0	(1,000)	(210)	(1,210)
29,740.00	-150.0	(1,500)	(210)	(1,710)
29,690.00	-200.0	(2,000)	(210)	(2,210)
29,640.00	-250.0	(2,500)	(210)	(2,710)

ที่มา: สายงานวิจัย บล. เอเชีย พลัส