

ประวัติศาสตร์ครั้งสำคัญ

การ IPO หุ่นที่มีขนาดใหญ่ที่สุดในประวัติการณ์
ของเยอรมันและทวีปยุโรป



ดีเดย์ 29.09.22

Porsche เข้าจดทะเบียน (IPO) ในตลาดหุ้น Frankfurt
ด้วย Ticker “P911” ซึ่งเป็นชื่อรถรุ่นดังของ Porsche

ความน่าสนใจของ หุ้น Porsche

- แบนด์รถยนต์สปอร์ตจากยุโรป รุ่นยอดนิยม คือ 911, Taycan และ Macan
- สร้าง Margin สูง ระดับ Double-Digit ต่อเนื่องยาวนานกว่า 7 ปี
- กำไรสุทธิคิดเป็น 1 ใน 3 ของบริษัทแม่ออย่าง Volkswagen
- หุ้น Porsche ที่นักลงทุนสามารถเข้าลงทุนได้มีลักษณะเป็นหุ้นบุริมสิทธิเท่านั้น
ผู้ถือหุ้นจะไม่ได้รับสิทธิในการโหวต



สามารถซื้อ-ขายหุ้น Porsche ผ่านระบบออนไลน์ Global Invest กับ เอเชีย พลัส ได้แล้ววันนี้
สอบถามเพิ่มเติม ฝ่ายลงทุนต่างประเทศ ☎ 0 2680 1888

คำเตือน: การลงทุนมีความเสี่ยง ผู้ลงทุนควรศึกษาข้อมูลและทำความเข้าใจลักษณะสินค้า เงื่อนไขผลตอบแทนและความเสี่ยง ก่อนตัดสินใจลงทุน

Porsche AG (P911 GY)

ท่ามกลางภาวะตลาดที่ยังคงผันผวนเช่นนี้ ผู้ผลิตรถยนต์รายใหญ่ที่สุดในยุโรป Volkswagen (VOW GY) ที่มีแบรนด์รถยนต์ในเครือมากมายไม่ว่าจะเป็น Audi, Lamborghini และ Ducati ประกาศเดินหน้านำธุรกิจรถสปอร์ต Porsche เข้าจดทะเบียน (IPO) ในตลาดหุ้น Frankfurt ซึ่งจะเข้า IPO ภายในวันที่ 29 ก.ย.นี้ ภายใต้ Ticker **"P911"** โดยราคาเสนอขายของหุ้น Porsche (P911 GY) จะอยู่ EUR82.50 ต่อหุ้น จำนวนหุ้นที่เสนอขายรวมทั้งสิ้น 113.9 ล้านหุ้น และมูลค่าการ IPO อยู่ที่ราว EUR75bn ซึ่งการ IPO นี้จะถือเป็นการ IPO ที่มีขนาดใหญ่ที่สุดในประวัติศาสตร์ของประเทศเยอรมันและทวีปยุโรป

จุดประสงค์เบื้องหลังของการนำ Porsche เข้า IPO ?

Porsche แบนด์รถยนต์สปอร์ตเจ้าของรถยนต์ชื่อดังอย่างรุ่น 911, Taycan และ Macan จุดประสงค์ของการนำ Porsche เข้า IPO มาจากเป้าหมายที่ Volkswagen ต้องการรุกหน้าพัฒนาให้ตนเองกลายเป็นแบรนด์รถยนต์ไฟฟ้าอันดับ 1 จึงมีความจำเป็นต้องระดมเงินทุนมหาศาล ซึ่งทางบริษัทเองมองว่า Porsche อยู่ใน Position ที่เหมาะสมเนื่องจากแบรนด์รถยนต์นี้ก็สามารถสร้าง Margin ที่สูงระดับ Double-digit ต่อเนื่องเป็นระยะเวลากว่า 7 ปีแล้ว โดยในปี 2021 อัตรากำไรจากการดำเนินงานสูงถึง 17% ในขณะที่กลุ่มบริษัททำได้ราว 7% อีกทั้งกำไรของ Porsche ยังคิดเป็นสัดส่วน 1 ใน 3 ของ Volkswagen เลยทีเดียว นอกจากนี้ ใน 1H22 กำไรจากการดำเนินงานของ Porsche ยังคงแข็งแกร่งเพิ่มขึ้น 22% YoY สวนทางที่ Volkswagen ที่ลดลงราว 8%

Structure ของการ IPO

มีการจำแนกหุ้นออกเป็น 2 ส่วน ได้แก่หุ้นสามัญทั่วไป และหุ้นบุริมสิทธิ (preferred stocks) ในสัดส่วนอย่างละครึ่ง ซึ่งหุ้น Porsche (P911 GY) ที่นักลงทุนสามารถเข้าลงทุนได้มีลักษณะเป็นหุ้นบุริมสิทธิ ที่ผู้ถือหุ้นจะไม่ได้รับสิทธิในการโหวต ซึ่งหุ้นส่วนนี้จะถูกนำเข้ามา IPO เป็นสัดส่วน 25% ของจำนวนหุ้นบุริมสิทธิหรือ 12.5% ในจำนวนหุ้นทั้งหมดของบริษัท ทั้งนี้ ในส่วนของหุ้นสามัญที่ได้รับสิทธิในการโหวต จะไม่ถูกนำเข้ามาจดทะเบียน โดยโครงสร้างการถือหุ้นสามัญของ Porsche จะเป็นดังนี้คือ Volkswagen จะยังคงเป็นผู้ถือหุ้นสามัญรายใหญ่ในสัดส่วน 75% และ Porsche Automobil SE (PAH3 GY) ซึ่งเป็นเจ้าของดั้งเดิมของแบรนด์รถยนต์ Porsche จะถือหุ้นสามัญในสัดส่วน 25%

ความสนใจล้มหลาม

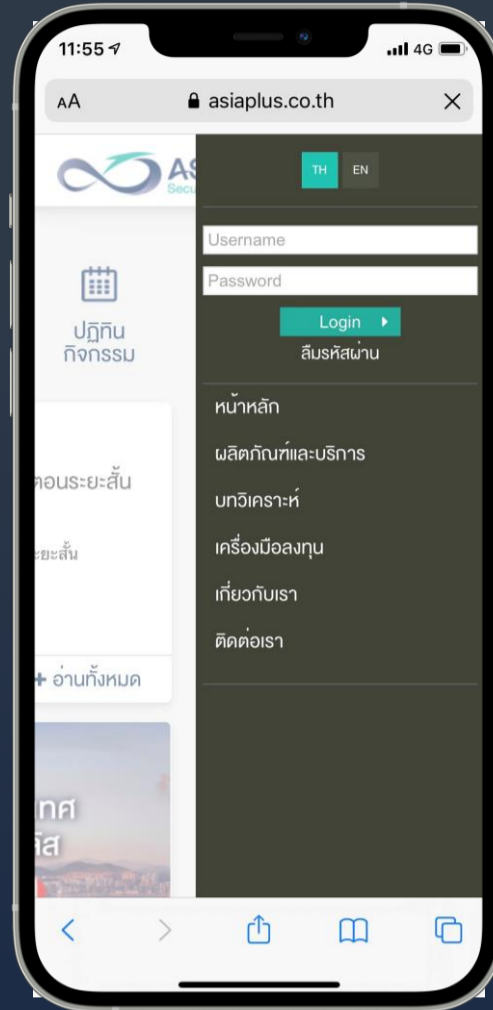
บริษัทด้านการลงทุนหลายแห่งได้เปิดเผยความสนใจการเข้าลงทุนในหุ้น Porsche (P911 GY) อาทิ Norwegian sovereign wealth fund , T Rowe Price Group และ Qatar Investment Authority นอกจากนี้ยังดึงดูดความสนใจจากมหาเศรษฐีระดับโลกอย่างผู้ก่อตั้งเครื่องดื่มชูกำลัง Red Bull Dietrich Mateschitz และผู้บริหาร LVMH Bernard Arnault ทั้งนี้ ทาง Volkswagen ยังมีแผนการ IPO หุ้นบุริมสิทธิให้แก่นักลงทุนรายย่อยในประเทศ Germany, Austria, Switzerland, France, Spain และ Italy เป็นต้น โดยล่าสุด นักลงทุนสถาบันได้เผยยอดจองหุ้น Porsche (P911 GY) สำหรับนักลงทุนสถาบันได้ทะลุจำนวนที่เปิดจองสำหรับนักลงทุนสถาบันทั้งหมดแล้ว

Sources: Bloomberg, Reuters, CNN

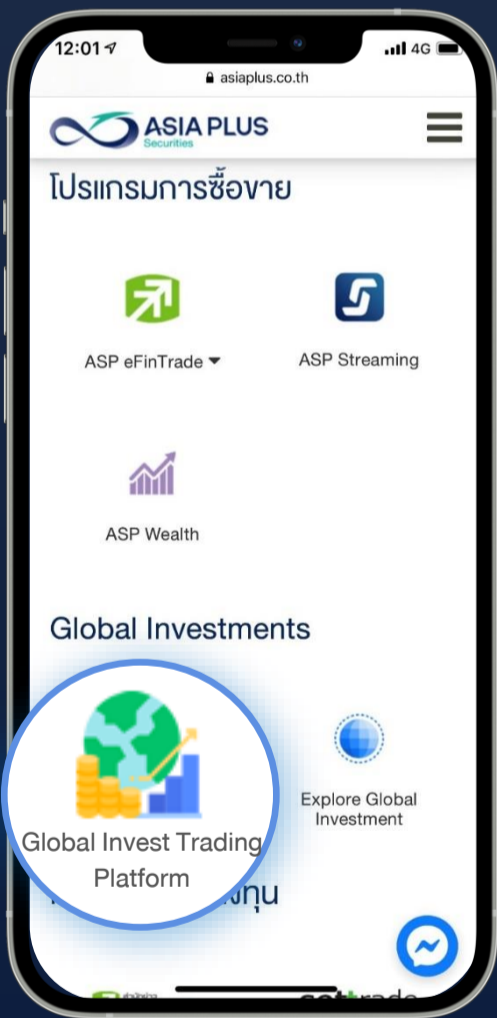
เริ่มต้นลงทุนหุ้น Porsche AG (P911 GY) ง่ายๆ.. ผ่านระบบซื้อขาย Global Invest



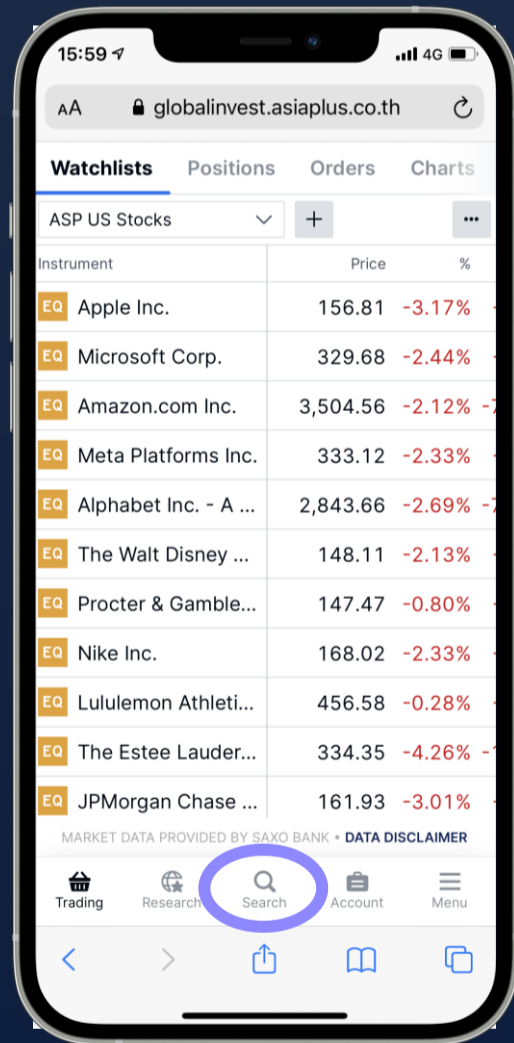
1. เข้า Website asiaplus.co.th
คลิกไปที่ icon 
เพื่อ Login เข้าสู่ระบบซื้อขาย



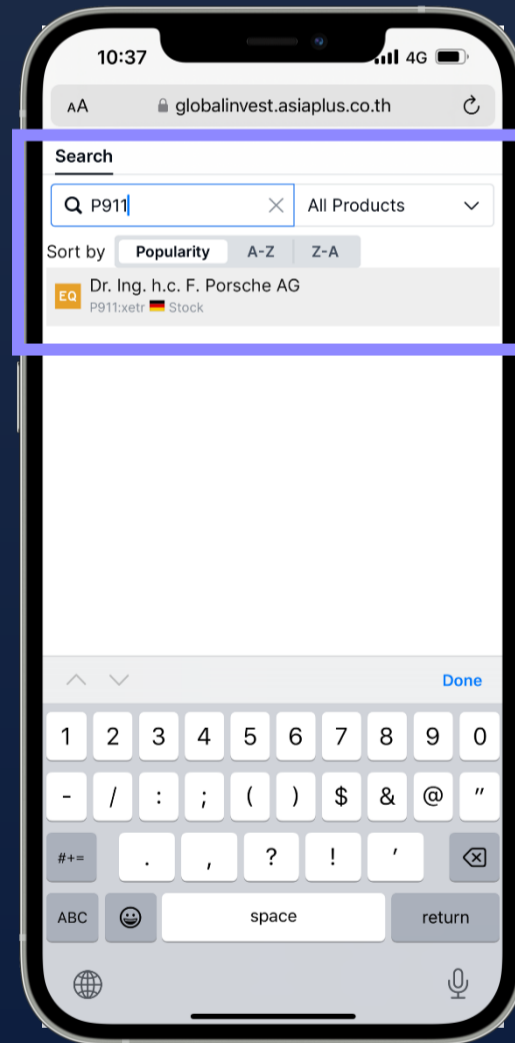
2. กรอก Username และ Password
Username: กรอกเลขบัญชี Global 7 หลัก
เช่น 00D1234
Password: กรอก Password เดิมที่เคยใช้
เข้าหน้าเว็บไซต์
หากลืม Password ให้คลิก “ลืมรหัสผ่าน”
จากนั้นยืนยันตัวตนด้วย OTP ตามลำดับ



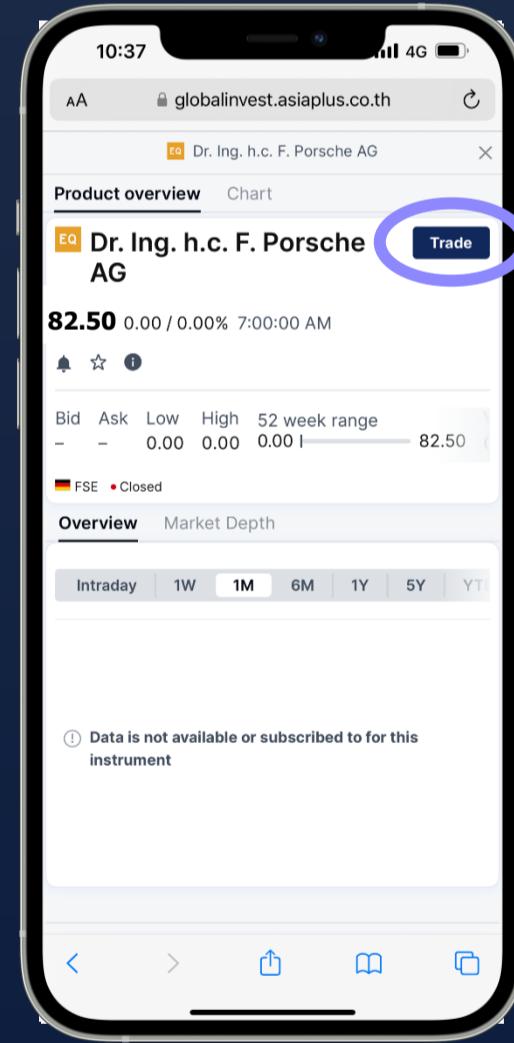
3. คลิกที่ icon 
เพื่อเข้าสู่ระบบ Global Invest
โดยไม่ต้อง Login ซ้ำ



4. คลิกที่ Search
เพื่อค้นหาหุ้น



5. ค้นหาด้วย Ticker
“P911”



6. กดปุ่ม “Trade”

คู่มือการใช้งานระบบซื้อขายฉบับเต็มคลิกที่นี่