

30 กันยายน 2565

SET50 FUTURES:

การเปิดสถานะ Long S50Z22 ที่ 965 จุด ถูก Cut Loss 4 จุด สำหรับวันนี้คาด SET50 ยังพักตัวจากแรงกดดันต่อความเสี่ยง Recession ของเศรษฐกิจสหรัฐฯ และยุโรป แนะนำ Trading S50Z22 ในกรอบ 950-960 จุด

SET50 OPTION:

สถานะ Long S50Z22C950 ที่ 33 จุด ถูก Cut Loss 3 จุด คาด SET50 พักตัว แต่ Downside จำกัด แนะนำรอ Long S50Z22C950 ที่ 20 จุด (SET50=948) เป้าทำกำไร 32 จุด (SET50=960) และ Cut Loss 3 จุด

SINGLE STOCK FUTURES:

แนะนำถือ Long GPSCZ22 ทุน 68.00 บาท ถูก Cut Loss 15% แนะนำรอ Long HMPROZ22 ที่ 13.30 บาท เป้าทำกำไร 13.80 บาท Cut Loss 0.20 บาท
สถานะ Long ADVANCZ22 ทุน 196.00 บาท ถูก Stop Profit ที่ทุน แนะนำรอ Long BEMZ22 ที่ 9.20 บาท เป้า 9.40 บาทและ Cut Loss 0.1 บาท

GOLD FUTURES:

แม้ USD อ่อนค่า หนุนราคาทองคำ แต่ความกังวลเรื่องการปรับขึ้นดอกเบี้ยสหรัฐฯ ทำให้การเคลื่อนไหวเป็นไปอย่างจำกัด จึงแนะนำ Trading GFV22 ที่ 29730-30270 บาท (\$1650-1680) และ cut loss 100 บาทจากทุน

ภาพรวมการซื้อขาย SET50 INDEX

Symbol	Close	Chg	%Chg	Vol (Contracts)	OI (Contracts)	OI Chg (Contracts)
SET50	956.73	-7.02	-0.73%	n.a.	n.a.	n.a.
S50Z22	957.6	-3.90	-0.41%	321,769	460,562	2,960
HMPROZ22	13.4	-0.40	-2.90%	20	4,362	804
BEMZ22	9.3	-0.01	-0.11%	38	17,402	37
GFV22	29900	290.00	0.98%	127	244	19

ที่มา : Bloomberg , สายงานวิจัย บล. เอเชีย พลัส

SET50 Index Futures / Option	P.3
Single Stock Futures	P.6
Gold Futures	P.8

*ภายใต้สภาวะที่ตลาดเผชิญกับความผันผวนสูง ทำให้การปรับกลยุทธ์ใน Derivative Talk ต้องดำเนินการได้อย่างรวดเร็วขึ้น ฝ่ายวิจัย จึงเพิ่มช่องทางติดตามคำแนะนำกลยุทธ์การซื้อขายระหว่างวันทำการผ่าน 2 ช่องทาง เพื่อให้นักลงทุนสามารถปรับเปลี่ยนกลยุทธ์ ได้มีประสิทธิภาพมากยิ่งขึ้น คือ

* แอปพลิเคชัน “ASP Smart”



* Telegram “Asia plus group”

Follow now



Asia Plus Group

RESEARCH DIVISION

บริษัทหลักทรัพย์ เอเชีย พลัส

เกิดศักดิ์ ทวีธรรส

นักวิเคราะห์ปัจจัยพื้นฐานด้านตลาดทุน และทางเทคนิค
เลขทะเบียนนักวิเคราะห์: 004132

ประสิทธิ์ รัตนกิจกมล, CISA, CFA

นักวิเคราะห์ปัจจัยพื้นฐานด้านตลาดทุน และด้านเทคนิค
เลขทะเบียนนักวิเคราะห์: 025917

นวลพรรณ น้อยรัชชกร

นักวิเคราะห์ปัจจัยพื้นฐานด้านตลาดทุน และด้านเทคนิค
เลขทะเบียนนักวิเคราะห์: 019994

ชาญชัย พันพานากิจ

นักวิเคราะห์ปัจจัยพื้นฐานด้านตลาดทุน และทางเทคนิค
เลขทะเบียนนักวิเคราะห์: 064045

ธนัฐธ ทัศนเศรษฐ

ผู้ช่วยนักวิเคราะห์



สถานะของนักลงทุน

All Futures Long(Short) Position : Contract

Accumulated Long(Short)

	Long	Short	Net	2 Days	1 Weeks	1 Months
Institution	282,706	263,157	19,549	33,589	44,574	21,545
Foreign	237,361	220,863	16,498	938	-28,610	-84,500
Retail	468,933	504,980	-36,047	-34,527	-15,964	62,955

SET50 Futures Long(Short) Position : Contract

Accumulated Long(Short)

	Long	Short	Net	2 Days	1 Weeks	1 Months
Institution	73,792	69,621	4,171	5,907	14,294	-5,054
Foreign	146,254	152,442	-6,188	-27,953	-81,912	-108,153
Retail	180,611	178,594	2,017	22,046	67,618	113,207

Single Stock Futures Long(Short) Position : Contract

Accumulated Long(Short)

	Long	Short	Net	2 Days	1 Weeks	1 Months
Institution	159,458	137,434	22,024	59,908	67,483	19,366
Foreign	37,153	31,933	5,220	7,929	30,856	2,260
Retail	151,116	178,360	-27,244	-67,837	-98,339	-21,626

Metal Futures Long(Short) Position : Contract

Accumulated Long(Short)

	Long	Short	Net	2 Days	1 Weeks	1 Months
Institution	5,384	4,947	437	66	-531	-199
Foreign	50,577	35,565	15,012	2,849	2,800	-2,436
Retail	34,937	50,386	-15,449	-2,915	-2,269	2,635

Call Option Long(Short) Position : Contract

Accumulated Long(Short)

	Long	Short	Net	2 Days	1 Weeks	1 Months
Institution	407	190	217	334	417	2,056
Foreign	901	242	659	658	1,092	1,409
Retail	3,302	4,178	-876	-992	-1,509	-3,465

Put Option Long(Short) Position : Contract

Accumulated Long(Short)

	Long	Short	Net	2 Days	1 Weeks	1 Months
Institution	3,098	696	2,402	2,288	2,868	6,039
Foreign	2,476	681	1,795	2,928	4,079	4,827
Retail	9,411	13,608	-4,197	-5,216	-6,947	-10,866



SET50 OVERVIEW

ความกังวลต่อการขึ้นดอกเบี้ยของสหรัฐฯที่ส่งผลมายังเศรษฐกิจชัดเจนขึ้น สะท้อนจากการรายงาน GDP 2Q65 สหรัฐฯอย่างเป็นทางการหดตัว -0.6%qoq ขณะที่ APPLE ได้ปรับลดกำลังการผลิต iPhone ในช่วง 2H65 ด้านฝั่งยุโรปการรายงานเงินเฟ้อเยอรมันเดือนก.ย. ขยายตัว 10% มากกว่าตลาดคาด 9.4% ขณะที่ความขัดแย้งกับรัสเซียยังยืดเยื้อ สถานการณ์ข้างต้นส่งผลให้ตลาดหุ้นสหรัฐฯและยุโรปวานนี้ปรับลงในช่วง -1.5 ถึง -2.8% ซึ่งเป็นปัจจัยลบต่อ SET50 Index แต่เชื่อว่า Momentum การลงจะน้อยกว่าตลาดหุ้นสหรัฐฯและยุโรปเนื่องจากความเสี่ยงในเชิงเศรษฐกิจที่ต่ำกว่า โดยเป็นที่น่าสังเกตว่าการปรับลงของตลาดหุ้นวานนี้แตกต่างจากวันก่อนๆตรงที่ Dollar Index กลับอ่อนค่าลง -0.87% ทำจุดต่ำสุดในรอบ 4 วันทำการที่ 111.7 จุด ส่วนค่าเงินบาทเริ่มนิ่งที่ 38.00 บาท/usd ประเมินความเสี่ยงของการอ่อนค่าเงินบาทลดลงจะทำให้ทิศทาง Fund Flow มีโอกาสไหลกลับเข้ามาอีกครั้ง ส่วนประเด็นอื่นๆวันนี้ติดตามศาล รธน อ่านคำวินิจฉัย ปมนายก 8 ปีของ พล.อ.ประยุทธ์ ในมุมฝ่ายวิจัยฯเชื่อผลกระทบต่อตลาดไม่มาก คาด SET50 Index พักตัวแต่ Downside จำกัดในช่วง 950 – 960 จุด

SET50 INDEX FUTURES

Direction Trading: การเปิดสถานะ Long S50Z22 ที่ 965 จุด ถูก Cut Loss 4 จุด สำหรับวันนี้คาด SET50 ยังพักตัวจากแรงกดดันต่อความเสี่ยง Recession ของเศรษฐกิจสหรัฐฯและยุโรปแต่ Downside จำกัด แนะนำ Trading S50Z22 ในกรอบ 950-960 จุด

Spread Trading: คาดการณ์ Spread ระหว่าง S50H23 ลบด้วย S50Z22 ณ วันที่ 29 ธ.ค. 2565 จะเท่ากับ -6.50 จุด ปัจจุบันอยู่ที่ -5.80 ยังไม่กว้างมากพอให้เปิดสถานะใดๆ

SET50 Option: สถานะ Long S50Z22C950 ที่ 33 จุด ถูก Cut Loss 3 จุด วันนี้คาด SET50 พักตัวแต่ Downside จำกัด แนะนำรอ Long S50Z22C950 ที่ 22 จุด (SET50=950) เป้าทำกำไร 32 จุด (SET50=960) และ Cut Loss 3 จุด

S50Z22 (30 MIN CHART)



ที่มา: สายงานวิจัย บล. เอเชีย พลัส

	แนวรับ	แนวต้าน
SET50	950	960
S50U22	950	960

* ภายใต้สถานะที่ตลาดเผชิญกับความผันผวนสูง ฝ่ายวิจัยจึงเพิ่มช่องทางติดตามคำแนะนำกลยุทธ์การซื้อขายระหว่างวันผ่าน 2 ช่องทาง คือ

* แอปพลิเคชัน “ASP Smart” 

* Telegram “Asia plus group”

Follow now





TECHNICAL COMMENT

S50Z22 เกิดสัญญาณลบจากการหลุดแนวรับ 960 จุด ทำให้วันนี้พักฐานต่อมองแนวรับที่ 950-960 จุด



	Last	1Yr Hist. Volatility	2Week Hist. Volatility
SET50 Index	982.59	11.92602	11.38141

Call Option

	Premium	Chg	Break Even	Intrinsic Value	Time Value	All-in-Premium	Theory Price	Volume	Open Interest	Implied Volatility	Delta	Effective Gearing	Time Decay
S50U22C1050	0.20	0.00	> 1050.2	0.00	0.20	6.88%	0.01	1	7229	13.04	0.02	83.75	0.1
S50U22C1025	0.40	-0.10	> 1025.4	0.00	0.40	4.36%	0.17	560	9408	10.35	0.04	94.54	0.0
S50U22C1000	3.40	-0.60	> 1003.4	0.00	3.40	2.12%	1.99	1033	6794	11.06	0.22	62.55	0.0
S50U22C975	13.80	-1.00	> 988.8	7.59	6.21	0.63%	10.44	429	6043	12.41	0.54	38.34	0.0
S50U22C950	31.90	-0.60	> 981.9	32.59	#N/A	-0.07%	28.94	57	3706	14.06	0.79	24.29	0.0

Put Option

	Premium	Chg	Break Even	Intrinsic Value	Time Value	All-in-Premium	Theory Price	Volume	Open Interest	Implied Volatility	Delta	Effective Gearing	Time Decay
S50U22P1050	73.70	2.50	< 976.3	67.41	6.29	-0.64%	72.12	2	271	18.73	-0.92	-12.31	0.0
S50U22P1025	43.80	-3.60	< 981.2	42.41	1.39	-0.14%	47.30	0	357	#N/A	-1.00	-22.43	0.0
S50U22P1000	25.30	-0.40	< 974.7	17.41	7.89	-0.80%	24.13	108	2827	10.57	-0.79	-30.64	0.0
S50U22P975	11.20	-1.20	< 963.8	0.00	11.20	-1.91%	7.60	1229	8239	12.55	-0.46	-40.04	0.0
S50U22P950	4.30	-0.50	< 945.7	0.00	4.30	-3.75%	1.10	803	9151	14.22	-0.21	-47.63	0.0

ที่มา: สายงานวิจัย บล. เอเชีย พลัส

ภาพรวมการซื้อขาย SET50 INDEX

UNDERLYING	Close	Chg	%Chg	สรุปการซื้อขาย
SET50	956.73	-7.02	-0.73%	29/9/22

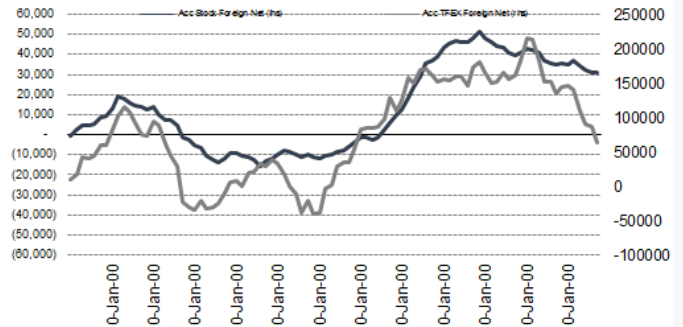
Symbol	Settle	Chg	%Chg	Vol.	OI	OI Chg
S50V22	955.80	-5.6	-0.6%	43	485	5
S50X22	955.60	-5.8	-0.6%	112	84	-11
S50Z22	957.60	-3.9	-0.4%	321,769	460,562	2,960
S50H23	951.70	-3.8	-0.4%	22,216	34,289	455
S50M23	946.70	-3.8	-0.4%	4,536	9,013	0
S50U23	942.80	0.0	0.0%	1,261	823	0

SET50 Futures Long(Short) : สัปดาห์	สถานะ Long(Short)		
	Long	Short	Net
สัปดาห์	73,792	69,621	4,171
ต่างชาติ	146,254	152,442	-6,188
รายย่อย	180,611	178,594	2,017

สถานะ	2 วัน			2 สัปดาห์		1 เดือน
	Long	Short	Net	Long	Short	Net
สัปดาห์	5,907	8,298	-2,391	8,298	5,907	2,391
ต่างชาติ	-27,953	-93,535	65,582	-93,535	-27,953	65,582
รายย่อย	22,046	85,237	-63,191	85,237	22,046	-63,191

ที่มา: สายงานวิจัย บล. เอเชีย พลัส

ความสัมพันธ์สถานะของนักลงทุนต่างประเทศ ในตราสารทุน และ SET50 FUTURES



ที่มา: สายงานวิจัย บล. เอเชีย พลัส

คาดการณ์ SPREAD ณ สิ้นเดือนจาก ASPS MODEL

	เป้าหมาย Spread ซีรียโกล - ซีรียโกล					
	S50J21	S50K21	S50M21	S50N21	S50Q21	S50U21
ณ 29 เม.ย.64	ณ 28 พ.ค.64	ณ 29 มิ.ย.64	ณ 29 ก.ค.64	ณ 30 ส.ค.64	ณ 29 ก.ย.64	
S50J21						
S50K21	-1.68					
S50M21	-1.28	0.40				
S50N21	-1.16	0.53	0.13			
S50Q21	-5.13	-3.62	-4.02	-4.15		
S50U21	-5.81	-4.13	-4.53	-4.66	-0.51	

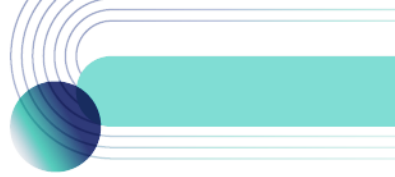
*สมมติฐานอัตราดอกเบี้ยนโยบายระหว่าง มิ.ย. - ก.ย. 64 เท่ากับ 0.5%

ที่มา: สายงานวิจัย บล. เอเชีย พลัส

SET50 ที่ระดับค่า PER ต่างๆ

SET 50 Sensitivity	ม.ค. 65E	ก.ค. 65E	เม.ย. 65E	พ.ค. 65E	มิ.ย. 65E	ก.ย. 65E	ธ.ค. 65E
PER 20	933	952	961	971	980	1,008	1,036
PER 20.5	957	976	985	995	1,005	1,033	1,062
PER 21	980	1,000	1,009	1,019	1,029	1,058	1,088
PER 21.5	1,003	1,023	1,033	1,043	1,054	1,084	1,114
PER 22	1,027	1,047	1,057	1,068	1,078	1,109	1,140
PER 22.5	1,050	1,071	1,082	1,092	1,103	1,134	1,166
PER 23	1,073	1,095	1,106	1,116	1,127	1,159	1,191
PER 23.5	1,097	1,119	1,130	1,141	1,152	1,184	1,217

ที่มา: สายงานวิจัย บล. เอเชีย พลัส



Long HMPROZ22

แนวโน้มกำไรในงวด 4Q65 จะเติบโตได้ทั้ง QoQ และ YoY มาจาก 1) ยอดขายที่คาดว่าจะเติบโตแรง เพราะการเริ่มเข้าสู่ช่วง High Season ของกลุ่มค้าปลีกฯ รวมถึงคาดสินค้าวัสดุจะกลับมาขายดีอีกครั้ง หลังเหตุการณ์น้ำท่วมและฤดูฝนที่จะสิ้นสุดลงในปลายไตรมาส 3 2) Gross Margin ที่คาดว่าจะทำได้ดีขึ้นต่อเนื่อง FV ปี 65 เท่ากับ 17.20 บาท

ภาพทางเทคนิค จังหวะทดสอบเส้น EMA 10 วัน คาดระยะนี้แกว่งในกรอบ Sideway กรอบการเคลื่อนไหวที่ 13.30 -13.80 บาท หากย่อมาโซนกรอบล่างเป็นจังหวะเข้าสะสม

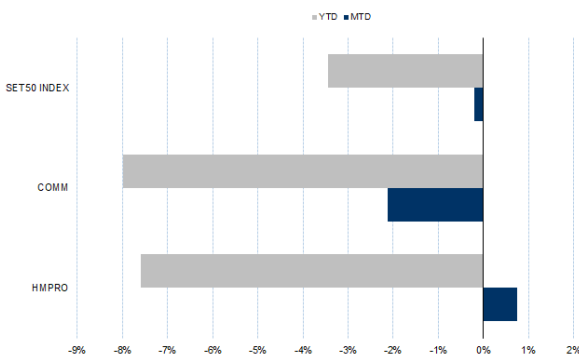
กลยุทธ์การลงทุน

แนะนำ Long HMPROZ22 บริเวณ 13.30 บาท เป้าทำกำไร 13.80 บาท และ Cut Loss 0.20 บาทจากทุน

Future							Underlying			
Future	Settle Price	Basis	Vol	OI	OI Change	Leverage	Upside	PER 65F	PBV 65F	EPS GROWTH 65F
HMPROZ22	13.40	0.00	1020	1663	0	8.40	10.00%	32.35	8.62	-

ที่มา: สายงานวิจัย บล. เอเชีย พลัส

HISTORICAL PRICE

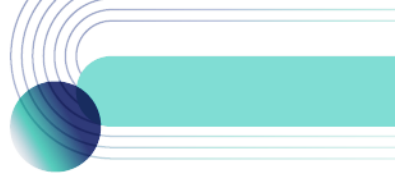


ที่มา: สายงานวิจัย บล. เอเชีย พลัส

TECHNICAL CHART



ที่มา: สายงานวิจัย บล. เอเชีย พลัส



Long BEMZ22

แนวโน้มผลประกอบการคาดการณ์การฟื้นตัวต่อเนื่องไปจนถึงสิ้นปี ปัจจัยหนุนหลักจากการเปิดประเทศ เศรษฐกิจที่เริ่มฟื้นตัว การกลับเข้ามาทำงานในออฟฟิศ หนุนการเดินทางกลับสู่สภาวะปกติ รพม.ประกาศอย่างเป็นทางการ BEM ชนะประมวลโครงการรถไฟฟ้าสายสีส้มตะวันตก ประเมินมูลค่าส่วนเพิ่มราว 1.70 บาทต่อหุ้น FV ปี 2565 เท่ากับ 12 บาท

ภาพทางเทคนิค จังหวะย่อตัว หลังจากที่เกิด Bullish Breakout แนวต้านโซน 9.15 บาท ล่าสุดราคาอยู่ในจังหวะการทำ Buy On Dip เป้าหมายทำกำไรบริเวณ 9.40 บาท

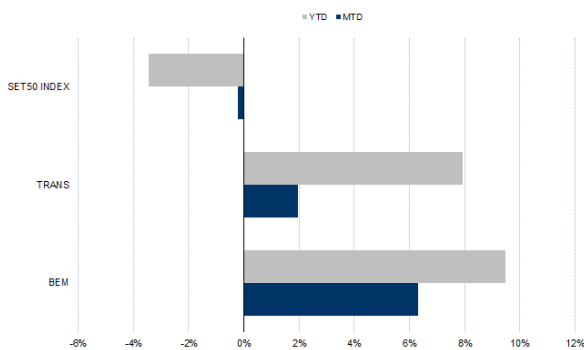
กลยุทธ์การลงทุน

แนะนำ Long BEMZ22 บริเวณ 9.20 บาท เป้าทำกำไร 9.40 บาท และ Cut Loss 0.10 บาทจากทุน

Future							Underlying			
Future	Settle Price	Basis	Vol	OI	OI Change	Leverage	Upside	PER 65F	PBV 65F	EPS GROWTH 65F
BEMZ22	9.30	0.09	38	9044	0	12.88	22.30%	36.38	3.22	-

ที่มา: สายงานวิจัย บล. เอเชีย พลัส

HISTORICAL PRICE

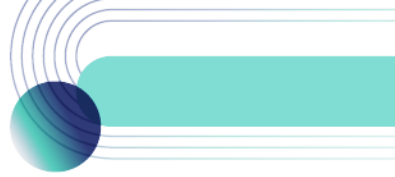


ที่มา: สายงานวิจัย บล. เอเชีย พลัส

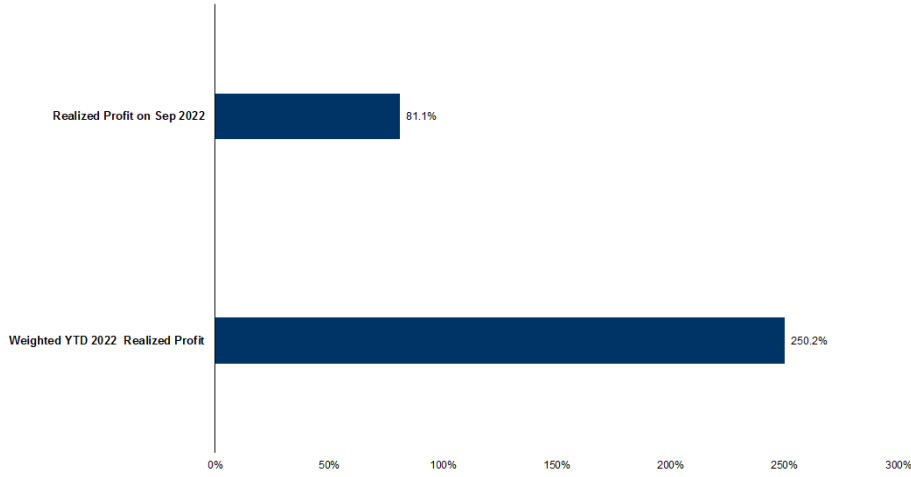
TECHNICAL CHART



ที่มา: สายงานวิจัย บล. เอเชีย พลัส



TRACKING PERFORMANCE



หมายเหตุ การคำนวณผลตอบแทนจะใช้ราคาเปิดในวันแนะนำเป็นต้นทุน เทียบกับราคาปิดล่าสุด เป็นผลตอบแทนสะสมจนกว่าจะถึงวันที่ฝ่ายวิจัยแนะนำให้ปิดสถานะหากกำไรขาดทุน

ที่มา: สายงานวิจัย บล. เอเชีย พลัส

TOP 20 MOST ACTIVE VOLUME

	Future	Settle Price	Basis	Vol	OI	OI Change	Leverage	Resistance	Support
1	GUNKULZ22	5.25	0.00	13630	48101	516	20	5.39	5.11
2	SUPERZ22	0.74	0.02	11086	33200	0	5	0.75	0.72
3	TTBZ22	1.24	0.01	10262	18257	36		1.26	1.22
4	KTCZ22	58.22	-0.03	6028	1823	0	17	59.49	57.36
5	WHAZ22	3.50	0.00	3739	26513	-995	8	3.55	3.48
6	GULFZ22	53.00	0.00	3481	2131	1	3	53.91	51.16
7	JASZ22	2.72	-0.06	3285	23778	-498	6	2.75	2.51
8	MINTZ22	27.84	0.09	3282	1627	0	8	29.08	25.88
9	ITDZ22	1.90	0.01	3234	12256	0	12	1.92	1.83
10	PTTEPZ22	164.60	-1.40	3175	1271	19	16	165.62	158.76
11	CBGZ22	91.54	0.79	2417	1582	-80	6	95.80	86.07
12	AOTZ22	73.20	-0.05	2222	921	80	11	73.64	72.75
13	CKPZ22	5.27	-0.03	2074	13514	0	6	5.24	5.10
14	SPRCZ22	11.04	-0.26	2058	7017	-2	9	11.82	10.47
15	EAZ22	88.50	0.00	2033	19839	-80	15	92.11	87.93
16	ICHIZ22	8.95	0.00	1800	2401	-100	5	9.00	8.52
17	CENTELZ22	47.75	0.00	1664	453	2	12	49.27	46.69
18	TRUEZ22	4.93	-0.03	1643	8183	8490	13	5.06	4.79
19	CPALLZ22	57.00	0.75	1576	1120	1	13	59.13	56.11
20	SIRIZ22	1.15	0.01	1559	102221	-1	10	1.22	1.16

ที่มา: สายงานวิจัย บล. เอเชีย พลัส



GOLD FUTURES

ราคาทองคำตลาดสหรัฐเมื่อคืน เพิ่มขึ้น 1.12 เหรียญฯ ปิดที่ 1,660 เหรียญฯ โดยมีปัจจัยหนุนจากการอ่อนค่าของเงินดอลลาร์ เมื่อเทียบกับสกุลหลักอื่น เช่น ปอนด์ที่แข็งค่า หลังธนาคารกลาง BOE เข้าแทรกแซงเพื่อดูแลเสถียรภาพของตลาดพันธบัตรรัฐบาลอังกฤษระยะยาว ส่งผลให้ Dollar Index วานนี้ปรับลง 0.9% ปิดที่ 111.77 จุด อย่างไรก็ตามการดีดตัวของอัตราผลตอบแทนพันธบัตรสหรัฐอายุ 2 ปี เหนือ 4.2% และการแสดงความเห็นของเจ้าหน้าที่เฟด ซึ่งรวมถึงประธานเฟดสาขาคลีฟแลนด์ คงสนับสนุนให้เฟดเดินหน้าขึ้นดอกเบี้ยเพื่อลดเงินเฟ้อให้สู่เป้าหมาย เป็นปัจจัยที่สกัดต่อการขึ้นของราคาทองคำเป็นไปอย่างจำกัด โดยวันนี้ ต้องติดตามการรายงานดัชนี PMI ของจีน, CPI ของยูโรโซน รวมถึงดัชนี PCE และความเชื่อมั่นผู้บริโภคของสหรัฐ เป็นต้น

กลยุทธ์การลงทุน

ราคาทองคำ GFV22 เมื่อคืน เพิ่มขึ้น 70 บาท ปิดที่ 29,950 บาท (1,664 เหรียญฯ) สูงกว่าราคาทองคำตลาด spot ล่าสุดที่ 1,662-1,663 เหรียญฯ คาด GFV22 วันนี้จะอยู่ในกรอบ 29,850-30,200 บาท จากทิศทางราคาทองคำยังแกว่งตัวในกรอบที่ประเมินไว้ 1,650-1,680 เหรียญฯ ทำให้ฝ่ายวิจัยคงแนะนำ Trading GFV22 บริเวณ 29,730-30,270 บาท และกำหนดจุด Cut Loss 100 บาทจากทุน เพื่อป้องกันความเสี่ยงหากราคาทองคำเคลื่อนไหวผิดจากคาด

เทคนิค GOLD SPOT



ที่มา: สายงานวิจัย บล. เอเชีย พลัส

Gold Futures

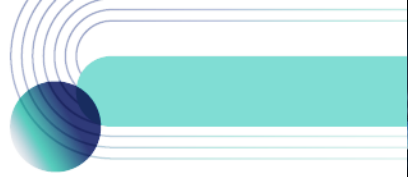
FUTURES	Last	Chg	%Chg	Vol.	OI	OI Chg
GFV22	29,950	50	0.17	82	142	-6
GFZ22	30,030	70	0.23	59	133	7
GFG23	30,080	60	0.20	2	2	0

Mini Gold Futures

	Last	Chg	%Chg	Vol.	OI	OI Chg
GF10V22	29,980	50	0.17	8,095	4,305	-1615
GF10Z22	30,050	60	0.20	3,823	5,362	844
GF10G23	30,090	60	0.20	4,120	1,010	0

ที่มา: สายงานวิจัย บล.เอเชีย พลัส

หมายเหตุ : ราคาปิดของ Gold Futures (Night Session) Settle ณ เวลา 22.00 น. และปริมาณการซื้อขายเกิดขึ้นในช่วงเวลา 19.30-22.30 น.



GOLD TECHNICAL

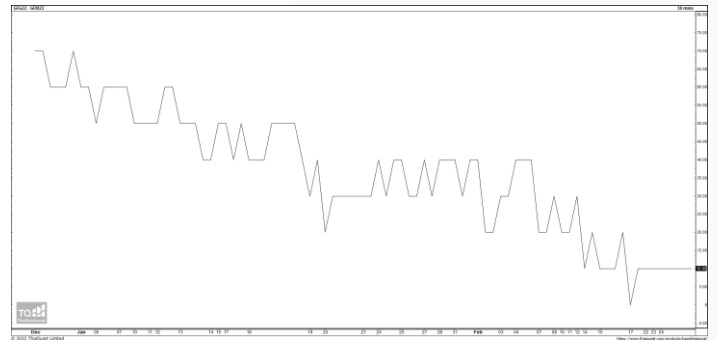
ทิศทางราคาทองคำ แรงรีบาวนด์กลับจากแท่งเทียนเขียวยาว มายืน EMA 10 วัน บ่งชี้แรงซื้อกลับเข้าหนุน บ่งชี้ถึง Downside ระยะนี้ น่าจะจำกัด คาดกลับเข้ากรอบการเคลื่อนไหว ในระยะนี้ ที่ \$1640-\$1680

การแปลงราคาทองคำให้เป็นบาท

	FX (บาท/ USD)				
	37.25	37.50	37.75	38.00	38.25
1,550	27,444	27,628	27,813	27,997	28,181
1,580	27,975	28,163	28,351	28,539	28,726
1,610	28,507	28,698	28,889	29,081	29,272
1,640	29,038	29,233	29,428	29,622	29,817
1,670	29,569	29,767	29,966	30,164	30,363
1,700	30,100	30,302	30,504	30,706	30,908
1,730	30,631	30,837	31,043	31,248	31,454
1,760	31,163	31,372	31,581	31,790	31,999
1,790	31,694	31,906	32,119	32,332	32,545

ที่มา: สายงานวิจัย บล. เอเชีย พลัส

SPREAD ระหว่าง GFV22 – GFJ23



ที่มา: สายงานวิจัย บล. เอเชีย พลัส

คำนวณกำไรขาดทุนของ GOLD FUTURES

นักลงทุนรายย่อย (ค่าธรรมเนียม 490.10 บาท/สัญญา/ข้าง)				
ราคาปิด future	เปลี่ยนแปลง	กำไร (ขาดทุน)	ค่าธรรมเนียม+ VAT (บาท)	กำไร(ขาดทุน)สุทธิ
30,200.00	250.0	12,500	(1,049)	11,451
30,150.00	200.0	10,000	(1,049)	8,951
30,100.00	150.0	7,500	(1,049)	6,451
30,050.00	100.0	5,000	(1,049)	3,951
30,000.00	50.0	2,500	(1,049)	1,451
29,950.00	0.0	-	(1,049)	(1,049)
29,900.00	-50.0	(2,500)	(1,049)	(3,549)
29,850.00	-100.0	(5,000)	(1,049)	(6,049)
29,800.00	-150.0	(7,500)	(1,049)	(8,549)
29,750.00	-200.0	(10,000)	(1,049)	(11,049)
29,700.00	-250.0	(12,500)	(1,049)	(13,549)

ที่มา: สายงานวิจัย บล. เอเชีย พลัส

คำนวณกำไรขาดทุนของ MINI GOLD FUTURES

นักลงทุนรายย่อย (ค่าธรรมเนียม 98.10 บาท/สัญญา/ข้าง)				
ราคาปิด future	เปลี่ยนแปลง	กำไร (ขาดทุน)	ค่าธรรมเนียม+ VAT (บาท)	กำไร(ขาดทุน)สุทธิ
30,230.00	250.0	2,500	(210)	2,290
30,180.00	200.0	2,000	(210)	1,790
30,130.00	150.0	1,500	(210)	1,290
30,080.00	100.0	1,000	(210)	790
30,030.00	50.0	500	(210)	290
29,980.00	0.0	-	(210)	(210)
29,930.00	-50.0	(500)	(210)	(710)
29,880.00	-100.0	(1,000)	(210)	(1,210)
29,830.00	-150.0	(1,500)	(210)	(1,710)
29,780.00	-200.0	(2,000)	(210)	(2,210)
29,730.00	-250.0	(2,500)	(210)	(2,710)

ที่มา: สายงานวิจัย บล. เอเชีย พลัส