

5 ตุลาคม 2565

SET50 FUTURES:

คาด SET50 Index ปรับขึ้นจากความกังวลต่อการเร่งขึ้นดอกเบี้ยขาลดลงและทิศทาง Flow ที่ไหลเข้าสู่สินทรัพย์เสี่ยง การเปิดสถานะ Long S50Z22 ทุน 942 จุด วานนี้กำไร 1.50 จุด แนะนำถือต่อเป้าทำกำไร 955 จุดและ Cut Loss 4 จุด

SET50 OPTION:

เปิดสถานะ Long S50Z22C950 ที่ 18 จุด แนะนำถือต่อเป้าทำกำไร 30 จุด (SET50=960) และ Cut Loss 3 จุด คาด SET50 Index รีบาวน์

SINGLE STOCK FUTURES:

สถานะ Long HMPROZ22 ที่ 13.21 บาท มีกำไร 46.3% แนะนำถือต่อเป้าทำกำไร 13.80 บาท และเลื่อน Stop 13.50 บาท เพื่อ Lock กำไร 30% ราคาหุ้น Laggard สวนทางผลประกอบการที่ทำ ATH

เปิดสถานะ Long BEMZ22 ที่ 9.00 บาท ปิดที่เป้า 9.20 บาท รับรู้กำไร 30% สำหรับวันนี้แนะนำรอ Long ADVANCZ22 ที่ 193.50 บาท เป้า 200 บาทและ Cut Loss 2 บาท คาดราคาหุ้นได้แรงหนุนจากทิศทางผลประกอบการฟื้นตัว

GOLD FUTURES:

วานนี้เปิด Short GFV22 ทุนเฉลี่ย 30680 บาท ถือสถานะไว้ คาดหวังทำกำไร หลังราคาทองคำขึ้นแรงต่อเนื่องรวม \$100 ตลอด 6 วันที่ผ่านมา โดยมีเป้าทำกำไร \$1670 หรือ 29700 บาท และ Cut Loss 100 บาท

DOLLAR INDEX



ที่มา : Investing , สายงานวิจัย บล. เอเชีย พลัส

SET50 Index Futures / Option	P.3
Single Stock Futures	P.6
Gold Futures	P.8

*ภายใต้สภาวะที่ตลาดเผชิญกับความผันผวนสูง ทำให้การปรับกลยุทธ์ใน Derivative Talk ต้องดำเนินการได้อย่างรวดเร็วขึ้น ฝ่ายวิจัย จึงเพิ่มช่องทางติดตามคำแนะนำกลยุทธ์การซื้อขายระหว่างวันทำการผ่าน 2 ช่องทาง เพื่อให้นักลงทุนสามารถปรับเปลี่ยนกลยุทธ์ ได้มีประสิทธิภาพมากยิ่งขึ้น คือ

* แอปพลิเคชัน “ASP Smart”



* Telegram “Asia plus group”

Follow now



Asia Plus Group

RESEARCH DIVISION

บริษัทหลักทรัพย์ เอเชีย พลัส

เกิดศักดิ์ ทวีธีระ-sss

นักวิเคราะห์ปัจจัยพื้นฐานด้านตลาดทุน และทางเทคนิค
เลขทะเบียนนักวิเคราะห์: 004132

ประสิทธิ์ รัตนกิจกมา, CISA, CFA

นักวิเคราะห์ปัจจัยพื้นฐานด้านตลาดทุน และด้านเทคนิค
เลขทะเบียนนักวิเคราะห์: 025917

นवलพรรณ น้อยรัชชกุล

นักวิเคราะห์ปัจจัยพื้นฐานด้านตลาดทุน และด้านเทคนิค
เลขทะเบียนนักวิเคราะห์: 019994

ชาญชัย พันพานากิจ

นักวิเคราะห์ปัจจัยพื้นฐานด้านตลาดทุน และทางเทคนิค
เลขทะเบียนนักวิเคราะห์: 064045

ธนัฐธ เกิดเนตร

ผู้ช่วยนักวิเคราะห์



สถานะของนักลงทุน

All Futures Long(Short) Position : Contract

Accumulated Long(Short)

	Long	Short	Net	2 Days	1 Weeks	1 Months
Institution	160,419	154,274	6,145	259	39,266	74,973
Foreign	189,783	179,206	10,577	-20,320	-78,299	-168,474
Retail	275,467	292,189	-16,722	20,061	39,033	93,501

SET50 Futures Long(Short) Position : Contract

Accumulated Long(Short)

	Long	Short	Net	2 Days	1 Weeks	1 Months
Institution	42,740	39,343	3,397	1,041	5,812	7,973
Foreign	122,692	136,436	-13,744	-52,202	-135,332	-215,410
Retail	119,203	108,856	10,347	51,161	129,520	207,437

Single Stock Futures Long(Short) Position : Contract

Accumulated Long(Short)

	Long	Short	Net	2 Days	1 Weeks	1 Months
Institution	83,469	80,065	3,404	6,410	57,524	47,169
Foreign	32,201	17,154	15,047	20,301	19,419	7,535
Retail	66,770	85,221	-18,451	-26,711	-76,943	-54,704

Metal Futures Long(Short) Position : Contract

Accumulated Long(Short)

	Long	Short	Net	2 Days	1 Weeks	1 Months
Institution	5,162	4,391	771	661	2,098	2,580
Foreign	33,743	25,048	8,695	8,470	29,158	29,917
Retail	22,610	32,076	-9,466	-9,131	-31,256	-32,497

Call Option Long(Short) Position : Contract

Accumulated Long(Short)

	Long	Short	Net	2 Days	1 Weeks	1 Months
Institution	1	95	-94	-727	-158	1,811
Foreign	339	300	39	247	1,170	1,872
Retail	4,340	4,285	55	480	-1,012	-3,683

Put Option Long(Short) Position : Contract

Accumulated Long(Short)

	Long	Short	Net	2 Days	1 Weeks	1 Months
Institution	134	51	83	193	2,392	5,548
Foreign	797	247	550	2,874	7,278	9,172
Retail	3,751	4,384	-633	-3,067	-9,670	-14,720



SET50 OVERVIEW

การรายงานตัวเลขเปิดรับสมัครงานสหรัฐฯในเดือน ส.ค.ออกมา 10.1 ล้านตำแหน่งซึ่งถือว่าต่ำกว่าตลาดและต่ำที่สุดในรอบ 2 เดือนบ่งชี้ต่อการชะลอความร้อนแรงของตลาดแรงงานสหรัฐฯ ที่ทำให้แรงกดดันต่อเงินเฟ้อและการเร่งขึ้นดอกเบี้ยของ FED ลดลงหนุนให้ Dollar Index วานนี้อ่อนค่าต่อ 1.4% มาที่ 110.14 จุด สวนทางตลาดหุ้นสหรัฐฯ ที่รีบาวน์แรงราว 3% ขณะที่ค่าเงินบาทมีทิศทางแข็งค่ามาที่ 37.4 บาท/usd ซึ่งสถานการณ์ข้างต้นน่าจะเป็นปัจจัยที่ช่วยดึงดูด Fund Flow ไหลกลับ ส่วนประเด็นอื่นๆ วันนี้อยู่ที่การติดตามการรายงานเงินเฟ้อบ้านเราซึ่ง Consensus คาดขยายตัว 6.60%yoy (ฝ่ายวิจัยฯคาดขยายตัว 6.2%yoy) ลดลงจากเดือนก่อนที่ขยายตัว 7.86%yoy ทิศทางเงินเฟ้อฯที่มีแนวโน้มผ่านจุดสูงสุดข้างต้นมองเป็นปัจจัยบวกต่อหุ้นกลุ่มค้าปลีก ไฟแนนซ์ ส่วนประเด็นต่างประเทศติดตามผลการประชุม OPEC+ คาดจะมีการปรับลดกำลังการผลิตราว 1 ล้านบาร์เรลต่อวัน ภายใต้อัจฉริยะแวดล้อมที่มีน้ำหนักในทางบวกคาด SET50 Index ขึ้นต่อตามกรอบ 940-960 จุด

SET50 INDEX FUTURES

Direction Trading: คาด SET50 Index ปรับขึ้นจากความกังวลต่อการเร่งขึ้นดอกเบี้ยฯ ลดลงและทิศทาง Flow ที่ไหลเข้าสู่สินทรัพย์เสี่ยง การเปิดสถานะ Long S50Z22 หุน 942 จุด วานนี้กำไร 1.50 จุด แนะนำถือต่อเป้าทำกำไร 955 จุดและ Cut Loss 4 จุด

Spread Trading: คาดการณ์ Spread ระหว่าง S50H23 ลบด้วย S50Z22 ณ วันที่ 29 ธ.ค. 2565 จะเท่ากับ -6.50 จุด ปัจจุบันอยู่ที่ -5.00 ยังไม่กว้างมากพอให้เปิดสถานะใดๆ

SET50 Option: เปิดสถานะ Long S50Z22C950 ที่ 18 จุด แนะนำถือต่อเป้าทำกำไร 30 จุด (SET50=960) และ Cut Loss 3 จุด คาด SET50 Index รีบาวน์

S50Z22 (30 MIN CHART)



ที่มา: สายงานวิจัย บล. เอเชีย พลัส

	แนวรับ	แนวต้าน
SET50	935	955
S50U22	940	955

* ภายใต้อัจฉริยะที่ตลาดเผชิญกับความผันผวนสูง ฝ่ายวิจัยจึงเพิ่มช่องทางติดตามคำแนะนำกลยุทธ์การซื้อขายระหว่างวันผ่าน 2 ช่องทาง คือ

- * แอปพลิเคชัน “ASP Smart” 
- * Telegram “Asia plus group”

Follow now





TECHNICAL COMMENT

S50Z22 คาดอยู่ในโหมดรีบาวน์ตาม RSI ที่เข้า Oversold ประเมินกรอบ 940-955 จุด



	Last	1Yr Hist. Volatility	2Week Hist. Volatility
SET50 Index	982.59	11.92602	11.38141

Call Option

	Premium	Chg	Break Even	Intrinsic Value	Time Value	All-in-Premium	Theory Price	Volume	Open Interest	Implied Volatility	Delta	Effective Gearing	Time Decay	
S50U22C1050	0.20	0.00	> 1050.2	0.00	0.20	6.88%	0.01	1	7229	13.04	0.02	83.75	0.1	
S50U22C1025	0.40	-0.10	> 1025.4	0.00	0.40	4.36%	0.17	560	9408	10.35	0.04	94.54	0.0	
S50U22C1000	3.40	-0.60	> 1003.4	0.00	3.40	2.12%	1.99	1033	6794	11.06	0.22	62.55	0.0	
S50U22C975	13.80	-1.00	> 988.8	7.59	6.21	0.63%	10.44	429	6043	12.41	0.54	38.34	0.0	
S50U22C950	31.90	-0.60	> 981.9	32.59	#N/A	N/A	-0.07%	28.94	57	3706	14.06	0.79	24.29	0.0

Put Option

	Premium	Chg	Break Even	Intrinsic Value	Time Value	All-in-Premium	Theory Price	Volume	Open Interest	Implied Volatility	Delta	Effective Gearing	Time Decay	
S50U22P1050	73.70	2.50	< 976.3	67.41	6.29	-0.64%	72.12	2	271	18.73	-0.92	-12.31	0.0	
S50U22P1025	43.80	-3.60	< 981.2	42.41	1.39	-0.14%	47.30	0	357	#N/A	N/A	-1.00	-22.43	0.0
S50U22P1000	25.30	-0.40	< 974.7	17.41	7.89	-0.80%	24.13	108	2827	10.57	-0.79	-30.64	0.0	
S50U22P975	11.20	-1.20	< 963.8	0.00	11.20	-1.91%	7.60	1229	8239	12.55	-0.46	-40.04	0.0	
S50U22P950	4.30	-0.50	< 945.7	0.00	4.30	-3.75%	1.10	803	9151	14.22	-0.21	-47.63	0.0	

ที่มา: สายงานวิจัย บล. เอเชีย พลัส

ภาพรวมการซื้อขาย SET50 INDEX

UNDERLYING	Close	Chg	%Chg	สนบการซื้อขาย
SET50	946.89	9.34	0.99%	4/10/22

Symbol	Settle	Chg	%Chg	Vol.	OI	OI Chg
S50V22	942.20	5.4	0.6%	26	404	10
S50X22	943.00	7.3	0.8%	33	90	5
S50Z22	943.50	3.5	0.4%	259,194	465,425	7,388
S50H23	938.50	3.4	0.4%	18,662	44,038	645
S50M23	934.30	3.5	0.4%	4,203	10,634	202
S50U23	926.80	2.8	0.3%	2,517	4,130	1,361

SET50 Futures Long(Short) : สิ้นวัน	Long	Short	Net	2 วัน	2 สัปดาห์	1 เดือน
สกลัน	42,740	39,343	3,397	1,041	10,285	7,973
ค้างขาด	122,692	136,436	-13,744	-52,202	-192,650	-215,410
รายย่อย	119,203	108,856	10,347	51,161	182,365	207,437

ที่มา: สายงานวิจัย บล. เอเชีย พลัส

คาดการณ์ SPREAD ณ สิ้นเดือนจาก ASPS MODEL

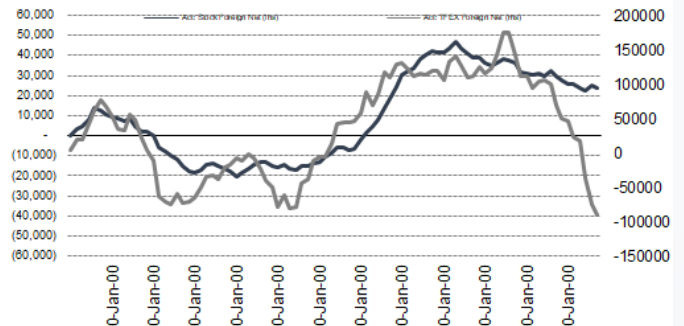
เป้าหมาย Spread ซีรียโกล - ซีรียโกล

	S50J21	S50K21	S50M21	S50N21	S50Q21	S50U21
ณ 29 เม.ย.64	ณ 28 พ.ค.64	ณ 29 มิ.ย.64	ณ 29 ก.ค.64	ณ 30 ส.ค.64	ณ 29 ก.ย.64	
S50J21						
S50K21	-1.68					
S50M21	-1.28	0.40				
S50N21	-1.16	0.53	0.13			
S50Q21	-5.13	-3.62	-4.02	-4.15		
S50U21	-5.81	-4.13	-4.53	-4.66	-0.51	

*สมมติฐานอัตราดอกเบี้ยนโยบายระหว่าง มิ.ย. - ก.ย. 64 เท่ากับ 0.5%

ที่มา: สายงานวิจัย บล. เอเชีย พลัส

ความสัมพันธ์สถานะของนักลงทุนต่างประเทศ ในตราสารทุน และ SET50 FUTURES



ที่มา: สายงานวิจัย บล. เอเชีย พลัส

SET50 ที่ระดับค่า PER ต่างๆ

SET 50 Sensitivity	ม.ค. 65E	มี.ค. 65E	เม.ย. 65E	พ.ค. 65E	มิ.ย. 65E	ก.ย. 65E	ธ.ค. 65E
PER 20	933	952	961	971	980	1,008	1,036
PER 20.5	957	976	985	995	1,005	1,033	1,062
PER 21	980	1,000	1,009	1,019	1,029	1,058	1,088
PER 21.5	1,003	1,023	1,033	1,043	1,054	1,084	1,114
PER 22	1,027	1,047	1,057	1,068	1,078	1,109	1,140
PER 22.5	1,050	1,071	1,082	1,092	1,103	1,134	1,166
PER 23	1,073	1,095	1,106	1,116	1,127	1,159	1,191
PER 23.5	1,097	1,119	1,130	1,141	1,152	1,184	1,217

ที่มา: สายงานวิจัย บล. เอเชีย พลัส



SINGLE STOCK FUTURES

Long HMPROZ22

คาดการณ์ปีนี้ทำระดับ All Time High โดยเฉพาะแนวโน้มกำไรในงวด 4Q65 จะเติบโตได้ทั้ง QoQ และ YoY มาจาก 1) ยอดขายที่คาดว่าจะเติบโตแรง เพราะการเริ่มเข้าสู่ช่วง High Season ของกลุ่มค้าปลีกฯ รวมถึงคาดการณ์ค่าวัสดุจะกลับมาขายดีอีกครั้ง หลังเหตุการณ์น้ำท่วมและฤดูฝนที่จะสิ้นสุดลงในปลายไตรมาส 3 2) Gross Margin ที่คาดว่าจะทำได้ดีขึ้นต่อเนื่อง FV ปี 65 เท่ากับ 17.20 บาท

ภาพทางเทคนิค จังหวะทดสอบเส้น EMA 10 วัน คาดระยะนี้แกว่งในกรอบ Sideway กรอบการเคลื่อนไหวที่ 13.30 -13.80 บาท หากย่อมาโซนกรอบล่างเป็นจังหวะเข้าสะสม

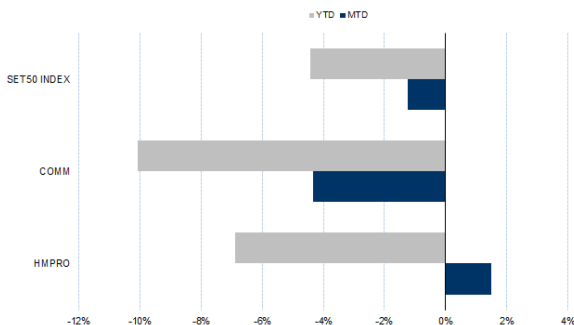
กลยุทธ์การลงทุน

แนะนำถือ Long HMPROZ22 ทุน 13.21 บาท ปัจจุบันกำไร 46.3% เป้าทำกำไร 13.80 บาท และ Lock กำไร 30% ที่ 13.50 บาท

Future							Underlying			
Future	Settle Price	Basis	Vol	OI	OI Change	Leverage	Upside	PER 65F	PBV 65F	EPS GROWTH 65F
HMPROZ22	13.68	0.00	1333	1663	0	8.40	27.40%	32.35	8.62	-

ที่มา: สายงานวิจัย บล. เอเชีย พลัส

HISTORICAL PRICE



ที่มา: สายงานวิจัย บล. เอเชีย พลัส

TECHNICAL CHART



ที่มา: สายงานวิจัย บล. เอเชีย พลัส



Long ADVANCZ22

คาดการณ์ราคา 3Q65 จะเป็นจุดต่ำสุดของปี และน่าจะดีขึ้นได้ใน 4Q65 ด้วยรายได้ที่มีแนวโน้มจะสูงขึ้นจาก 1) ผลบวกของฤดูกาล, 2) มาตรการของภาครัฐที่ช่วยกระตุ้นกำลังซื้อ เช่น คนละครึ่งเฟส 5, การขึ้นค่าแรงขั้นต่ำ และ 3) ยอดขายมือถือ อัตราการขึ้นที่ขึ้น เพราะจะได้ผลบวกจากการเปิดตัวไอโฟน 14 ที่เร็วกว่าปกติ FV ปี 65 เท่ากับ 236 บาท

ภาพทางเทคนิค แท่งเทียน Hammer เกิดขึ้นบริเวณกรอบล่าง Sideway บ่งชี้ว่า Downside รอบนี้จำกัด มีโอกาสเห็นจังหวะ Reversal โดยประเมินแนวต้านที่ 200 บาท

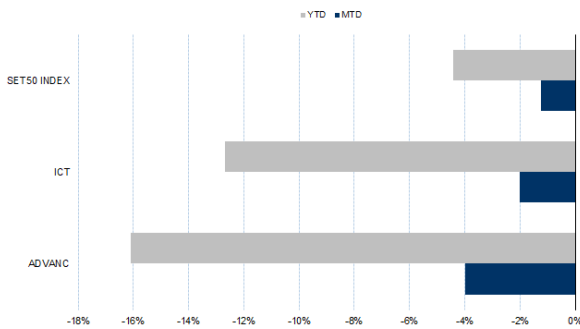
กลยุทธ์การลงทุน

สำหรับวันนี้ แนะนำ Long ADVANCZ22 บริเวณ 193.50 บาท เป้าทำกำไร 200 บาท และ Cut Loss 2 บาทจากทุน

Future							Underlying			
Future	Settle Price	Basis	Vol	OI	OI Change	Leverage	Upside	PER 65F	PBV 65F	EPS GROWTH 65F
ADVANCZ22	193.70	-0.25	1023	733	-40	14.59	19.50%	25.30	8.20	-

ที่มา: สายงานวิจัย บล. เอเชีย พลัส

HISTORICAL PRICE

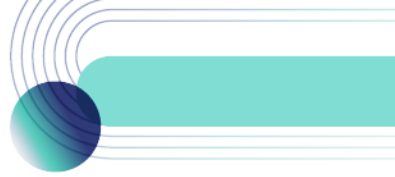


ที่มา: สายงานวิจัย บล. เอเชีย พลัส

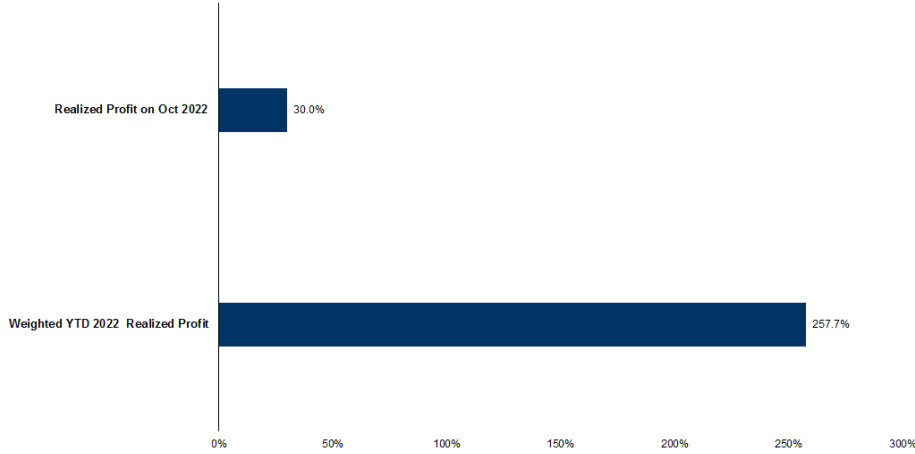
TECHNICAL CHART



ที่มา: สายงานวิจัย บล. เอเชีย พลัส



TRACKING PERFORMANCE



หมายเหตุ การคำนวณผลตอบแทนจะใช้ราคาเปิดในวันแนะนำเป็นต้นทุน เทียบกับราคาปิดล่าสุด เป็นผลตอบแทนสะสมจนกว่าจะถึงวันที่ฝ่ายวิจัยแนะนำนำไปปิดสถานะทำกำไร/ตัดขาดทุน

ที่มา: สายงานวิจัย บล. เอเชีย พลัส

TOP 20 MOST ACTIVE VOLUME

	Future	Settle Price	Basis	Vol	OI	OI Change	Leverage	Resistance	Support
1	GUNKULZ22	5.25	0.00	52734	48101	516	20	5.35	5.02
2	JMTZ22	70.30	0.30	5445	1460	0		72.64	65.01
3	CPALLZ22	57.00	0.75	4285	1120	1	13	58.37	54.46
4	MTCZ22	38.00	0.25	4141	1383	21	6	40.40	35.03
5	BTSZ22	8.60	-0.05	4090	5694	22	8	8.62	8.19
6	MINTZ22	27.84	0.09	3864	1627	0	8	28.37	25.41
7	JASZ22	2.72	-0.06	3072	23778	-498	6	2.54	2.34
8	SUPERZ22	0.74	0.02	3049	33200	0	5	0.75	0.70
9	TTBZ22	1.24	0.01	2773	18257	36		1.26	1.20
10	BGRIMZ22	35.25	0.25	2409	4621	0	6	35.53	32.35
11	GULFZ22	53.00	0.00	2401	2131	1	3	53.78	50.99
12	WHAZ22	3.50	0.00	2145	26513	-995	8	3.54	3.46
13	ITDZ22	1.90	0.01	2073	12256	0	12	1.91	1.81
14	PLANBZ22	7.17	0.02	2059	17095	0	7	7.44	7.21
15	BCHZ22	18.01	-0.09	1936	1138	0	14	18.28	17.38
16	TUZ22	17.27	0.07	1825	5299	-801	9	18.80	17.44
17	GPSCZ22	67.85	0.10	1790	2489	-22	8	67.09	62.13
18	KCEZ22	49.10	-0.15	1634	1255	-148	9	48.67	41.95
19	BEMZ22	9.39	0.09	1567	9044	0	13	9.25	8.88
20	HMPROZ22	13.40	0.00	1333	1663	0	8	13.74	13.15

ที่มา: สายงานวิจัย บล. เอเชีย พลัส



GOLD FUTURES

ราคาทองคำตลาดสหรัฐเมื่อคืน เพิ่มขึ้น 26.5 เหรียญฯ หรือ 1.6% ปิดอยู่ที่ 1,726 เหรียญฯ เนื่องจากนักลงทุนคลายความกังวลเกี่ยวกับการเร่งปรับขึ้นอัตราดอกเบี้ยของธนาคารกลางสหรัฐ (เฟด) สะท้อนจาก FedWatch Tool ให้น้ำหนัก 58.5% (ลดลงจากก่อนหน้านี้ที่ 68.1%) ที่เฟดจะปรับขึ้นดอกเบี้ย 0.75% หลังสหรัฐเปิดเผยข้อมูลเศรษฐกิจอ่อนแอ ล่าสุดรายงานตัวเลขการเปิดรับสมัครงาน ซึ่งเป็นมาตรวัดอุปสงค์ในตลาดแรงงาน ลดลงในเดือน ส.ค. สู่ระดับต่ำสุดนับตั้งแต่ มิ.ย. 2564 และต่ำกว่าคาด ส่งผลให้ Bond Yield สหรัฐปรับลดลง และค่าเงินดอลลาร์อ่อนค่า โดย Dollar Index ชัยบัลง 0.09% ปิดที่ 110.1 จุด ถือเป็นปัจจัยหนุนต่อราคาทองคำ สำหรับสัปดาห์นี้ ให้น้ำหนักไปที่การเปิดเผยตัวเลขการจ้างงานนอกภาคเกษตรของสหรัฐในวันศุกร์ ฯลฯ

กลยุทธ์การลงทุน

ราคาทองคำ GFV22 เมื่อคืน ปรับขึ้นตามตลาดโลกรวม 140 บาท ปิดที่ 30,680 บาท (1,725 เหรียญฯ) ใกล้เคียงราคาทองคำตลาด spot ล่าสุดที่ 1,725 เหรียญฯ คาด GFV22 วันนี้จะอยู่ในกรอบ 30,550-30,900 บาท จากการปรับตัวขึ้นของราคาทองคำเหนือ 1,700 เหรียญฯ ทำให้นักลงทุนสามารถเปิดสถานะ Short GFV22 ได้ด้วยต้นทุนเฉลี่ย 30,680 บาท จึงแนะนำถือสถานะไว้ คาดหวังการ Take Profit หลังราคาทองคำปรับขึ้นแรงต่อเนื่องรวม 100 เหรียญฯ ตลอด 6 วันทำการที่ผ่านมา โดยมีเป้าทำกำไร 1,670 เหรียญฯ เทียบเท่า 29,700 บาท และกำหนดจุด Cut Loss 100 บาทจากทุน เพื่อป้องกันความเสี่ยงหากราคาทองคำเคลื่อนไหวผิดจากคาด

เทคนิควิเคราะห์ GOLD SPOT



ที่มา: สายงานวิจัย บล. เอเชีย พลัส

Gold Futures

FUTURES	Last	Chg	%Chg	Vol	OI	OI Chg
GFV22	30,680	180	0.59	82	142	-6
GFZ22	30,750	180	0.59	59	133	7
GFG23	30,760	130	0.42	2	2	0

Mini Gold Futures

	Last	Chg	%Chg	Vol	OI	OI Chg
GF10V22	30,670	140	0.46	8,095	4,305	-1615
GF10Z22	30,740	150	0.49	3,823	5,362	844
GF10G23	30,780	140	0.46	4,120	1,010	0

ที่มา: สายงานวิจัย บล.เอเชีย พลัส

หมายเหตุ : ราคาปิดของ Gold Futures (Night Session) Settle ณ เวลา 22.00 น. และปริมาณการซื้อขายเกิดขึ้นในช่วงเวลา 19.30-22.30 น.



GOLD TECHNICAL

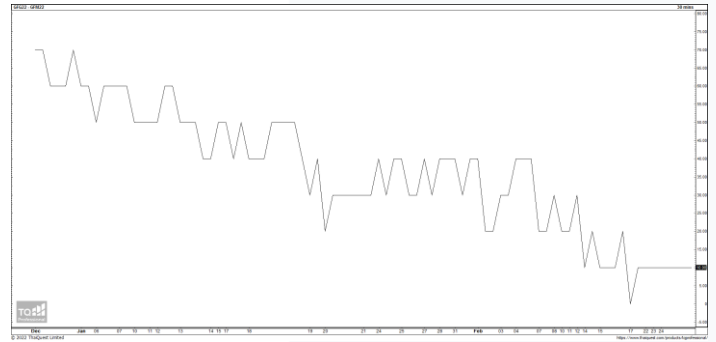
ทิศทางราคาทองคำ แรงรีบาวนด์กลับจากแท่งเทียนเขียวยาว มายืน EMA 10 วัน บ่งชี้แรงซื้อกลับเข้าหนุน บ่งชี้ถึง Downside ระยะนี้น่าจะจำกัด คาดกลับเข้ากรอบการเคลื่อนไหว ในระยะนี้ ที่ \$1680-\$1732

การแปลงราคาทองคำให้เป็นบาท

	FX (บาท/ USD)				
	37.00	37.25	37.50	37.75	38.00
1,600	28,139	28,330	28,520	28,710	28,900
1,630	28,667	28,861	29,054	29,248	29,442
1,660	29,195	29,392	29,589	29,786	29,984
1,690	29,722	29,923	30,124	30,325	30,526
1,720	30,250	30,454	30,659	30,863	31,067
1,750	30,778	30,985	31,193	31,401	31,609
1,780	31,305	31,517	31,728	31,940	32,151
1,810	31,833	32,048	32,263	32,478	32,693
1,840	32,360	32,579	32,798	33,016	33,235

ที่มา: สายงานวิจัย บล. เอเชีย พลัส

SPREAD ระหว่าง GFV22 – GFJ23



ที่มา: สายงานวิจัย บล. เอเชีย พลัส

คำนวณกำไรขาดทุนของ GOLD FUTURES

นิลลงทุนรายย่อย

(ค่าธรรมเนียม 490.10 บาท/สัญญา/ข้าง)

ราคาปิด future	เปลี่ยนแปลง	กำไร (ขาดทุน)	ค่าธรรมเนียม+ VAT (บาท)	กำไร (ขาดทุน)สุทธิ
30,930.00	250.0	12,500	(1,049)	11,451
30,880.00	200.0	10,000	(1,049)	8,951
30,830.00	150.0	7,500	(1,049)	6,451
30,780.00	100.0	5,000	(1,049)	3,951
30,730.00	50.0	2,500	(1,049)	1,451
30,680.00	0.0	-	(1,049)	(1,049)
30,630.00	-50.0	(2,500)	(1,049)	(3,549)
30,580.00	-100.0	(5,000)	(1,049)	(6,049)
30,530.00	-150.0	(7,500)	(1,049)	(8,549)
30,480.00	-200.0	(10,000)	(1,049)	(11,049)
30,430.00	-250.0	(12,500)	(1,049)	(13,549)

ที่มา: สายงานวิจัย บล. เอเชีย พลัส

คำนวณกำไรขาดทุนของ MINI GOLD FUTURES

นิลลงทุนรายย่อย

(ค่าธรรมเนียม 98.10 บาท/สัญญา/ข้าง)

ราคาปิด future	เปลี่ยนแปลง	กำไร (ขาดทุน)	ค่าธรรมเนียม+ VAT (บาท)	กำไร (ขาดทุน)สุทธิ
30,920.00	250.0	2,500	(210)	2,290
30,870.00	200.0	2,000	(210)	1,790
30,820.00	150.0	1,500	(210)	1,290
30,770.00	100.0	1,000	(210)	790
30,720.00	50.0	500	(210)	290
30,670.00	0.0	-	(210)	(210)
30,620.00	-50.0	(500)	(210)	(710)
30,570.00	-100.0	(1,000)	(210)	(1,210)
30,520.00	-150.0	(1,500)	(210)	(1,710)
30,470.00	-200.0	(2,000)	(210)	(2,210)
30,420.00	-250.0	(2,500)	(210)	(2,710)

ที่มา: สายงานวิจัย บล. เอเชีย พลัส