

7 ตุลาคม 2565

SET50 FUTURES:

สถานะ Long S50Z22 ทุน 942 จุด ปัจจุบันกำไร 3.60 จุด แนะนำถือต่อเป้าหมายกำไร 955 จุด และเลื่อน Stop Profit ที่ทุนเพื่อปิดโอกาสขาดทุน คาด SET50 พักตัวรอการรายงานตัวเลขภาคแรงงานสหรัฐฯ

SET50 OPTION:

สถานะ Long S50Z22C950 ที่ 18 จุด กำไร 2.40 จุด แนะนำถือต่อเป้าหมายกำไร 30 จุด (SET50=960) และ Cut Loss 3 จุด

SINGLE STOCK FUTURES:

สถานะ Long HMPRO ทุน 13.21 บาท ปิดที่ 13.80 บาท รับรู้กำไร 58.12% สำหรับวันนี้รอ Long HMPROZ22 รอบใหม่ที่ 13.50 บาท เป้าทำกำไร 14.00 บาทและ Cut Loss 0.2 บาท ราคาหุ้นยัง Laggard สวนทางผลประกอบการ

สถานะ Long ADVANCZ22 ปิดตัดขาดทุน 15% สำหรับวันนี้แนะนำรอ Long CBGZ22 ที่ 82.00 บาท เป้าทำกำไร 86.00 บาท และ Cut Loss 1.25 บาทจากทุน ผลประกอบการผ่านจุดต่ำสุดนับจาก 3Q65

GOLD FUTURES:

สถานะ Short GFV22 ทุนเฉลี่ย 30680 บาท มีกำไรเพิ่มเป็น 190 บาท แนะนำถือต่อ มีเป้าหมายกำไร 29700 บาท (\$1670) และขยับจุด Stop profit เพื่อ Lock กำไรขั้นต่ำ 120 บาท

BRENT CRUDE OIL



ที่มา : Investing , สายงานวิจัย บล. เอเชีย พลัส

ข้อมูลในเอกสารฉบับนี้ รวบรวมมาจากแหล่งข้อมูลที่น่าเชื่อถือ อย่างไรก็ตาม บริษัทหลักทรัพย์ เอเชีย พลัส จำกัด ไม่สามารถที่จะยืนยันหรือรับรองความถูกต้องของข้อมูลเหล่านี้ได้ ไม่ว่าประการใดๆ บทวิเคราะห์ในเอกสารนี้ จัดทำขึ้นโดยอ้างอิงหลักเกณฑ์ทางวิชาการเกี่ยวกับหลักการวิเคราะห์ และมีได้เป็นการชี้แนะ หรือเสนอแนะให้ซื้อหรือขายหลักทรัพย์ใดๆ การตัดสินใจซื้อหรือขายหลักทรัพย์ใดๆ ของผู้อ่าน ไม่ว่าจะเกิดจากการอ่านบทความในเอกสารนี้หรือไม่ก็ตาม ล้วนเป็นผลจากการใช้วิจารณญาณของผู้อ่าน โดยไม่มีส่วนเกี่ยวข้องกับหรือผู้ผูกพันใดๆ กับ บริษัทหลักทรัพย์ เอเชีย พลัส จำกัด ไม่ว่ากรณีใด

SET50 Index Futures / Option	P.3
Single Stock Futures	P.6
Gold Futures	P.8

* ภายใต้สภาวะที่ตลาดเผชิญกับความผันผวนสูง ทำให้การปรับกลยุทธ์ใน Derivative Talk ต้องดำเนินการได้อย่างรวดเร็วขึ้น ฝ่ายวิจัย จึงเพิ่มช่องทางติดตามคำแนะนำกลยุทธ์การซื้อขายระหว่างวันทำการผ่าน 2 ช่องทาง เพื่อให้นักลงทุนสามารถปรับเปลี่ยนกลยุทธ์ ได้มีประสิทธิภาพมากยิ่งขึ้น คือ

* แอปพลิเคชัน “ASP Smart”



* Telegram “Asia plus group”

Follow now



Asia Plus Group

RESEARCH DIVISION

บริษัทหลักทรัพย์ เอเชีย พลัส

เกิดศักดิ์ ทวีธีระ-sss

นักวิเคราะห์ปัจจัยพื้นฐานด้านตลาดทุน และทางเทคนิค
เลขทะเบียนนักวิเคราะห์: 004132

ประสิทธิ์ รัตนกิจกมา, CISA, CFA

นักวิเคราะห์ปัจจัยพื้นฐานด้านตลาดทุน และด้านเทคนิค
เลขทะเบียนนักวิเคราะห์: 025917

นวลพรรณ น้อยรัชชกร

นักวิเคราะห์ปัจจัยพื้นฐานด้านตลาดทุน และด้านเทคนิค
เลขทะเบียนนักวิเคราะห์: 019994

ชาญชัย พันพานากิจ

นักวิเคราะห์ปัจจัยพื้นฐานด้านตลาดทุน และทางเทคนิค
เลขทะเบียนนักวิเคราะห์: 064045

ธนัฐธ เกิดเนตร

ผู้ช่วยนักวิเคราะห์



สถานะของนักลงทุน

All Futures Long(Short) Position : Contract

Accumulated Long(Short)

	Long	Short	Net	2 Days	1 Weeks	1 Months
Institution	139,541	132,645	6,896	15,817	21,494	113,829
Foreign	160,439	136,071	24,368	50,854	-28,383	-107,640
Retail	245,527	276,791	-31,264	-66,671	6,889	-6,189

SET50 Futures Long(Short) Position : Contract

Accumulated Long(Short)

	Long	Short	Net	2 Days	1 Weeks	1 Months
Institution	50,956	55,729	-4,773	-3,892	-3,987	3,766
Foreign	133,406	102,495	30,911	53,766	-53,613	-157,992
Retail	113,268	139,406	-26,138	-49,874	57,600	154,226

Single Stock Futures Long(Short) Position : Contract

Accumulated Long(Short)

	Long	Short	Net	2 Days	1 Weeks	1 Months
Institution	63,333	51,342	11,991	26,522	24,138	90,665
Foreign	7,961	15,372	-7,411	-7,839	3,651	5,274
Retail	62,054	66,634	-4,580	-18,683	-27,789	-95,939

Metal Futures Long(Short) Position : Contract

Accumulated Long(Short)

	Long	Short	Net	2 Days	1 Weeks	1 Months
Institution	3,233	3,359	-126	-893	525	206
Foreign	18,621	17,896	725	4,909	16,709	33,290
Retail	21,489	22,088	-599	-4,016	-17,234	-33,496

Call Option Long(Short) Position : Contract

Accumulated Long(Short)

	Long	Short	Net	2 Days	1 Weeks	1 Months
Institution	716	3	713	1,008	516	3,443
Foreign	253	157	96	101	613	1,739
Retail	2,775	3,584	-809	-1,109	-1,129	-5,182

Put Option Long(Short) Position : Contract

Accumulated Long(Short)

	Long	Short	Net	2 Days	1 Weeks	1 Months
Institution	384	93	291	963	1,067	6,801
Foreign	180	142	38	-70	4,280	9,245
Retail	3,482	3,811	-329	-893	-5,347	-16,046



SET50 OVERVIEW

ความกังวลต่อเงินเฟ้อ การดำเนินนโยบายการเงินที่เข้มงวดของ FED และเศรษฐกิจเข้าสู่ Recession ยังเป็นปัจจัยที่สร้างความผันผวน โดยล่าสุดแรงกระตุ้นมาจากการออกมาให้ความเห็นของคณะกรรมการ FED 3 ราย ยังย้ำจุดยืนต่อการปรับขึ้นดอกเบี้ยฯจนกว่าจะเห็นสัญญาณเงินเฟ้อชะลอตัว ส่งผลให้ Dollar Index กลับมาแข็งค่า ส่วนทาง Bond Yield 2 ปีที่ปรับขึ้น 11 bps มาที่ 4.25% ด้านตลาดหุ้นสหรัฐฯปรับลงในช่วง -0.68 ถึง -1.15% ที่ปรับลงซึ่งเป็น Sentiment ลบต่อ SET50 ส่วนอีกประเด็นที่ติดตามทิศทางราคาน้ำมันดิบหลัง OPEC+ ปรับลดกำลังการผลิตมากกว่าตลาดคาดที่ 2 mbpd แต่อย่างไรก็ตามท่าทีล่าสุดของสหรัฐฯที่เตรียมส่งน้ำมันจากคลังสำรองเพิ่ม 10 mb รวมถึงทิศทางเศรษฐกิจโลกที่ชะลอตัวเป็นปัจจัยจำกัดการขึ้นของราคาน้ำมันดิบในระยะถัดไปลดความเสี่ยงเงินเฟ้อ ส่วนปัจจัยอื่นๆเห็นสัญญาณบวกจากทิศทาง Flow ต่างชาติที่เริ่มซื้อสุทธิในตลาดหุ้น 337 ล้านบาทและ Net Long ใน SET50 Futures 3.09 หมื่นสัญญา ภายใต้สภาพแวดล้อมที่มีทั้งบวกและลบบวกกับการติดตามรายงานตัวแรงภาคแรงงานสหรัฐฯคืนนี้ทำให้ SET50 Index วันนี้พักฐานในกรอบ 945 - 955 จุด

SET50 INDEX FUTURES

Direction Trading: สถานะ Long S50Z22 หุน 942 จุด ปัจจุบันกำไร 3.60 จุด แนะนำถือต่อเป้าทำกำไร 955 จุด และเลื่อน Stop Profit ที่หุนเพื่อปิดโอกาสขาดทุน คาด SET50 พักตัวรอการรายงานตัวเลขภาคแรงงานสหรัฐฯ

Spread Trading: คาดการณ์ Spread ระหว่าง S50H23 ลบด้วย S50Z22 ณ วันที่ 29 ธ.ค. 2565 จะเท่ากับ -6.50 จุด ปัจจุบันอยู่ที่ -5.00 ยังไม่กว้างมากพอให้เปิดสถานะใดๆ

SET50 Option: สถานะ Long S50Z22C950 ที่ 18 จุด กำไร 2.40 จุด แนะนำถือต่อเป้าทำกำไร 30 จุด (SET50=960) และ Cut Loss 3 จุด คาด SET50 Index พักตัวแต่ Downside จำกัด

S50Z22 (30 MIN CHART)



	แนวรับ	แนวต้าน
SET50	942	952
S50Z22	945	955

* ภายใต้สภาวะที่ตลาดเผชิญกับความผันผวนสูง ฝ่ายวิจัยจึงเพิ่มช่องทางติดตามคำแนะนำกลยุทธ์การซื้อขายระหว่างวันผ่าน 2 ช่องทาง คือ

* แอปพลิเคชัน “ASP Smart”



* Telegram “Asia plus group”

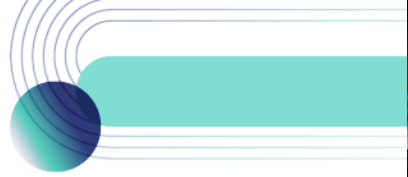
Follow now



Asia Plus Group

TECHNICAL COMMENT

การฟื้นตัววานนี้เริ่มติดแนวต้านบริเวณ 955 จุด ทำให้วันนี้กลับมาพักแต่หากยืนเหนือ 945 จุด แนวโน้มการรีบาวด์ยังมีต่อ จึงคาดการณ์การเคลื่อนไหวที่ 945-955 จุด



ที่มา: สายงานวิจัย บล. เอเชีย พลัส

	Last	1Yr Hist. Volatility	2Week Hist. Volatility
SET50 Index	982.59	11.92602	11.38141

Call Option

	Premium	Chg	Break Even	Intrinsic Value	Time Value	All-in-Premium	Theory Price	Volume	Open Interest	Implied Volatility	Delta	Effective Gearing	Time Decay	
S50U22C1050	0.20	0.00	> 1050.2	0.00	0.20	6.88%	0.01	1	7229	13.04	0.02	83.75	0.1	
S50U22C1025	0.40	-0.10	> 1025.4	0.00	0.40	4.36%	0.17	560	9408	10.35	0.04	94.54	0.0	
S50U22C1000	3.40	-0.60	> 1003.4	0.00	3.40	2.12%	1.99	1033	6794	11.06	0.22	62.55	0.0	
S50U22C975	13.80	-1.00	> 988.8	7.59	6.21	0.63%	10.44	429	6043	12.41	0.54	38.34	0.0	
S50U22C950	31.90	-0.60	> 981.9	32.59	#N/A	N/A	-0.07%	28.94	57	3706	14.06	0.79	24.29	0.0

Put Option

	Premium	Chg	Break Even	Intrinsic Value	Time Value	All-in-Premium	Theory Price	Volume	Open Interest	Implied Volatility	Delta	Effective Gearing	Time Decay	
S50U22P1050	73.70	2.50	< 976.3	67.41	6.29	-0.64%	72.12	2	271	18.73	-0.92	-12.31	0.0	
S50U22P1025	43.80	-3.60	< 981.2	42.41	1.39	-0.14%	47.30	0	357	#N/A	N/A	-1.00	-22.43	0.0
S50U22P1000	25.30	-0.40	< 974.7	17.41	7.89	-0.80%	24.13	108	2827	10.57	-0.79	-30.64	0.0	
S50U22P975	11.20	-1.20	< 963.8	0.00	11.20	-1.91%	7.60	1229	8239	12.55	-0.46	-40.04	0.0	
S50U22P950	4.30	-0.50	< 945.7	0.00	4.30	-3.75%	1.10	803	9151	14.22	-0.21	-47.63	0.0	

ที่มา: สายงานวิจัย บล. เอเชีย พลัส

ภาพรวมการซื้อขาย SET50 INDEX

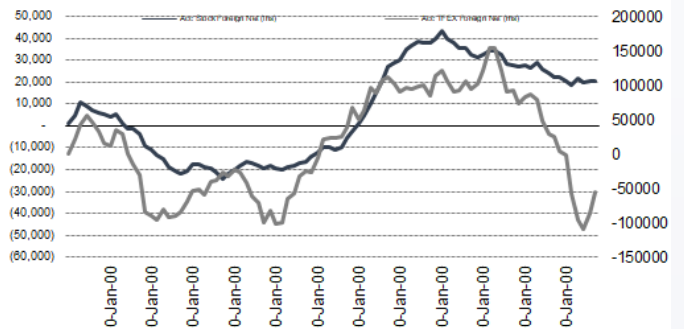
UNDERLYING	Close	Chg	%Chg	ผลการซื้อขาย
SET50	950.17	1.84	0.19%	6/10/22

Symbol	Settle	Chg	%Chg	Vol.	OI	OI Chg
S50V22	949.70	7.4	0.8%	24	393	-2
S50X22	948.00	5.7	0.6%	14	98	3
S50Z22	947.60	5.6	0.6%	266,189	468,417	6,185
S50H23	942.40	5.5	0.6%	24,684	42,850	-1,510
S50M23	938.30	5.2	0.6%	3,943	10,131	-88
S50U23	931.30	3.8	0.4%	2,776	3,837	684

SET50 Futures	Long(Short) : สิ้นสุด	สะสม Long(Short)				
	Long	Short	Net	2 วัน	2 สัปดาห์	1 เดือน
สถาบัน	50,956	55,729	-4,773	-3,892	10,307	3,766
ต่างชาติ	133,406	102,495	30,911	53,766	-135,525	-157,992
รายย่อย	113,268	139,406	-26,138	-49,874	125,218	154,226

ที่มา: สายงานวิจัย บล. เอเชีย พลัส

ความสัมพันธ์สถานะของนักลงทุนต่างประเทศ ในตราสารทุน และ SET50 FUTURES



ที่มา: สายงานวิจัย บล. เอเชีย พลัส

คาดการณ์ SPREAD ณ สิ้นเดือนจาก ASPS MODEL

	เป้าหมาย Spread ซีรียโกล - ซีรียโกล					
	S50J21	S50K21	S50M21	S50N21	S50Q21	S50U21
	ณ 29 เม.ย.64	ณ 28 พ.ค.64	ณ 29 มิ.ย.64	ณ 29 ก.ค.64	ณ 30 ส.ค.64	ณ 29 ก.ย.64
S50J21						
S50K21	-1.68					
S50M21	-1.28	0.40				
S50N21	-1.16	0.53	0.13			
S50Q21	-5.13	-3.62	-4.02	-4.15		
S50U21	-5.81	-4.13	-4.53	-4.66	-0.51	

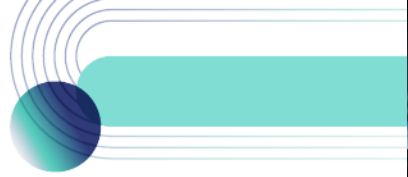
*สมมติฐานอัตราดอกเบี้ยนโยบายระหว่าง มิ.ย. - ก.ย. 64 เท่ากับ 0.5%

ที่มา: สายงานวิจัย บล. เอเชีย พลัส

SET50 ที่ระดับค่า PER ต่างๆ

SET 50 Sensitivity								
(บาท)	ม.ค. 65E	มิ.ค. 65E	เม.ย. 65E	พ.ค. 65E	มิ.ย. 65E	ก.ย. 65E	ธ.ค. 65E	
PER 20	933	952	961	971	980	1,008	1,036	
PER 20.5	957	976	985	995	1,005	1,033	1,062	
PER 21	980	1,000	1,009	1,019	1,029	1,058	1,088	
PER 21.5	1,003	1,023	1,033	1,043	1,054	1,084	1,114	
PER 22	1,027	1,047	1,057	1,068	1,078	1,109	1,140	
PER 22.5	1,050	1,071	1,082	1,092	1,103	1,134	1,166	
PER 23	1,073	1,095	1,106	1,116	1,127	1,159	1,191	
PER 23.5	1,097	1,119	1,130	1,141	1,152	1,184	1,217	

ที่มา: สายงานวิจัย บล. เอเชีย พลัส



SINGLE STOCK FUTURES

Long CBGZ22

แนวโน้มงวด 3Q65 ไม่ได้แย่ แม้คาดการณ์กำไรจะชะลอลง 4% QoQ แต่ยังโตได้ถึง 18% YoY ส่วนภาพกำไรจะดูดีขึ้นตั้งแต่ 4Q65 ผลบวกจากยอดขายในประเทศโต จากมาตรการกระตุ้นภาครัฐ ส่วนต่างประเทศ ยอดขายดีขึ้น หลังมีตัวแทนจำหน่ายรายใหม่เข้ามาเพิ่มในเวียดนาม บวกกับ 4Q65 เป็นไตรมาสแรกที่จะได้รับผลบวกจากราคาอลูมิเนียมอย่างเต็ม ไตรมาส Fair Value ปี 2566 เท่ากับ 121 บาท PE 34 เท่า

ภาพทางเทคนิค ปรับฐานแรง จนมาทดสอบแนวรับสำคัญโซน 81.00 บาท พร้อมกับ Indicator อย่าง RSI เข้าสู่เขต Oversold ประเมินมีโอกาสเกิด Technical Rebound

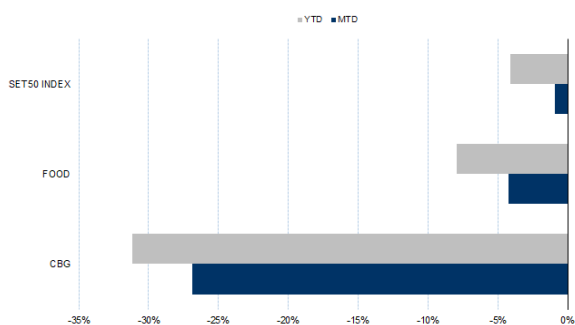
กลยุทธ์การลงทุน

แนะนำ Long CBGZ22 บริเวณ 82.00 เป้าทำกำไร 86.00 บาท และ Cut Loss 1.25 บาท จากทุน

Future							Underlying			
Future	Settle Price	Basis	Vol	OI	OI Change	Leverage	Upside	PER 65F	PBV 65F	EPS GROWTH 65F
CBGZ22	82.01	0.79	1569	1582	-80	6.33	46.34%			-

ที่มา: สายงานวิจัย บล. เอเชีย พลัส

HISTORICAL PRICE

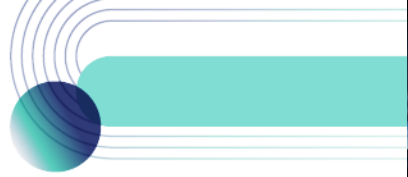


ที่มา: สายงานวิจัย บล. เอเชีย พลัส

TECHNICAL CHART



ที่มา: สายงานวิจัย บล. เอเชีย พลัส



Long HMPROZ22

คาดกำไรปีนี้ทำระดับ All Time High โดยเฉพาะแนวโน้มกำไรในงวด 4Q65 จะเติบโตได้ทั้ง QoQ และ YoY มาจาก 1) ยอดขายที่คาดว่าจะเติบโตแรง เพราะการเริ่มเข้าสู่ช่วง High Season ของกลุ่มค้าปลีกฯ รวมถึงคาดสินค้าวัสดุจะกลับมาขายดีอีกครั้ง หลังเหตุการณ์น้ำท่วมและฤดูฝนที่จะสิ้นสุดลงในปลายไตรมาส 3 2) Gross Margin ที่คาดว่าจะทำได้ดีขึ้นต่อเนื่อง FV ปี 65 เท่ากับ 17.20 บาท

ภาพทางเทคนิค จังหวะทดสอบเส้น EMA 10 วัน คาดระยะนี้แกว่งในกรอบ Sideway กรอบการเคลื่อนไหวที่ 13.50 -14.00 บาท หากย่อมาโซนกรอบล่างเป็นจังหวะเข้าสะสม

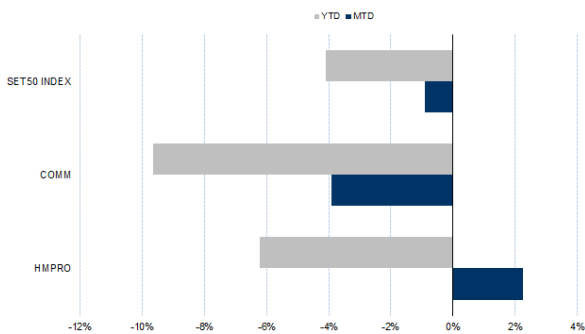
กลยุทธ์การลงทุน

แนะนำ Long HMPROZ22 บริเวณ 13.50 บาท เป้าทำกำไร 14.00 บาท และ Cut Loss 0.20 บาทจากทุน

Future							Underlying			
Future	Settle Price	Basis	Vol	OI	OI Change	Leverage	Upside	PER 65F	PBV 65F	EPS GROWTH 65F
HMPROZ22	13.75	0.00	33	1663	0	8.40	27.40%	32.35	8.62	-

ที่มา: สายงานวิจัย บล. เอเชีย พลัส

HISTORICAL PRICE



ที่มา: สายงานวิจัย บล. เอเชีย พลัส

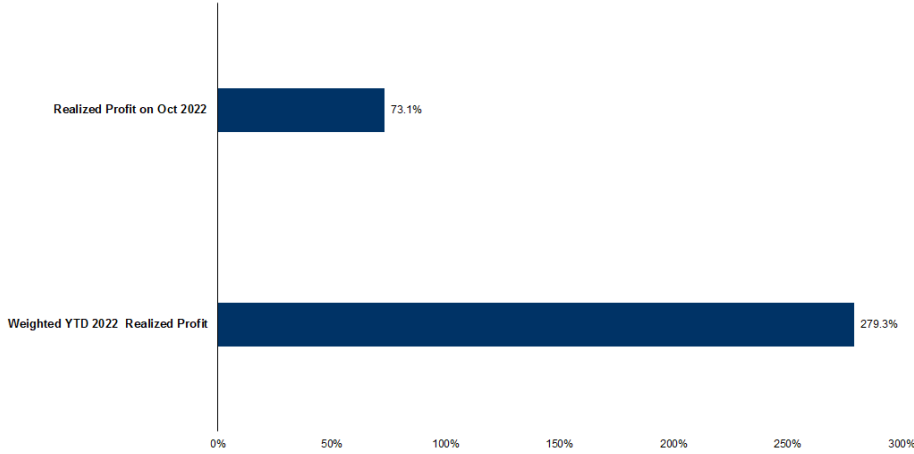
TECHNICAL CHART



ที่มา: สายงานวิจัย บล. เอเชีย พลัส



TRACKING PERFORMANCE



หมายเหตุ การคำนวณผลตอบแทนจะใช้ราคาเปิดในวันแนะนำเป็นต้นทุน เทียบกับราคาปิดล่าสุด เป็นผลตอบแทนสะสมจนกว่าจะถึงวันที่ฝ่ายวิจัยแนะนำนำไปปิดสถานะทำกำไร/ตัดขาดทุน

ที่มา: สายงานวิจัย บล. เอเชีย พลัส

TOP 20 MOST ACTIVE VOLUME

	Future	Settle Price	Basis	Vol	OI	OI Change	Leverage	Resistance	Support
1	SIRIZ22	1.15	0.01	20703	102221	-1	10	1.20	1.17
2	TRUEZ22	4.93	-0.03	4570	8183	8490	13	5.08	4.89
3	IRPCZ22	3.19	0.01	4357	12745	-483	9	3.20	3.05
4	TTBZ22	1.24	0.01	4216	18257	36		1.25	1.19
5	ITDZ22	1.90	0.01	3031	12256	0	12	1.98	1.90
6	BTSZ22	8.60	-0.05	3026	5694	22	8	8.56	8.03
7	CPALLZ22	57.00	0.75	2339	1120	1	13	57.80	53.73
8	BEMZ22	9.39	0.09	2229	9044	0	13	9.24	8.82
9	THCOMZ22	10.88	0.18	2010	1504	0	8	12.28	11.39
10	CKPZ22	5.27	-0.03	2000	13514	0	6	5.19	4.94
11	GPSCZ22	67.85	0.10	1661	2489	-22	8	66.38	60.33
12	CBGZ22	91.54	0.79	1569	1582	-80	6	91.51	78.28
13	MTCZ22	38.00	0.25	1551	1383	21	6	39.73	34.03
14	PSLZ22	14.88	-0.02	1378	729	-200	14	15.95	14.77
15	ADVANCZ22	198.25	-0.25	1140	733	-40	15	193.93	188.59
16	GULFZ22	53.00	0.00	1059	2131	1	3	53.28	49.84
17	LHZ22	8.72	-0.13	1000	3157	0	12	8.80	8.47
18	BBLZ22	139.02	0.02	938	5279	-40	8	139.73	136.25
19	MINTZ22	27.84	0.09	922	1627	0	8	28.10	25.53
20	SCBZ22	106.36	-0.64	914	2519	59	9	105.65	100.76

ที่มา: สายงานวิจัย บล. เอเชีย พลัส



GOLD FUTURES

ราคาทองคำตลาดสหรัฐเมื่อคืน ลดลง 4.9 เหรียญฯ ปิดที่ 1,712 เหรียญฯ ถูกกดดันต่อเนื่องจากการพุ่งขึ้นของอัตราผลตอบแทนพันธบัตรสหรัฐ และการแข็งค่าของค่าเงินดอลลาร์ หลังเจ้าหน้าที่หลายรายของธนาคารกลางสหรัฐ (เฟด) ยังคงสนับสนุนให้เฟดเดินหน้าปรับขึ้นอัตราดอกเบี้ย โดย FedWatch Tool ให้น้ำหนัก 74.7% ที่เฟดจะขึ้นดอกเบี้ย 0.75% ในการประชุมวันที่ 1-2 พ.ย. นี้ ภาพรวมหนุนให้ Dollar Index ปรับขึ้น 0.92% ปิดบริเวณ 112.23 จุด สำหรับวันนี้ ต้องติดตามการรายงานตัวเลขการจ้างงานนอกภาคเกษตรและอัตราการว่างงานของสหรัฐ ซึ่งถือเป็นหนึ่งในปัจจัยที่เฟดใช้ในการพิจารณาถึงการปรับขึ้นดอกเบี้ยในระยะถัดไป

กลยุทธ์การลงทุน

ราคาทองคำ GFV22 เมื่อคืน ลดลง 80 บาท ปิดที่ 30,490 บาท (1,713 เหรียญฯ) สูงกว่าราคาทองคำตลาด spot ล่าสุดที่ 1,712 เหรียญฯ คาด GFV22 วันนี้จะอยู่ในกรอบ 30,350-30,700 บาท ฝ่ายวิจัยแนะนำให้นักลงทุนที่มีสถานะ Short GFV22 ต้นทุนเฉลี่ย 30,680 บาท ปัจจุบันมีกำไร 190 บาท แนะนำถือต่อ โดยมีเป้าหมายกำไร 1,670 เหรียญฯ เทียบเท่า 29,700 บาท และขยับจุด stop profit มาที่ 30,560 บาท เพื่อ Lock กำไรขั้นต่ำเพิ่มเป็น 120 บาท เป็นการป้องกันความเสี่ยงหากราคาทองคำเคลื่อนไหวผิดจากคาด

เทคนิค GOLD SPOT



ที่มา: สายงานวิจัย บล. เอเชีย พลัส

Gold Futures

FUTURES	Last	Chg	%Chg	Vol	OI	OI Chg
GFV22	30,490	90	0.30	82	142	-6
GFZ22	30,460	-10	-0.03	59	133	7
GFG23	30,500	-40	-0.13	2	2	0

Mini Gold Futures

	Last	Chg	%Chg	Vol	OI	OI Chg
GF10V22	30,440	30	0.10	8,095	4,305	-1615
GF10Z22	30,530	-40	0.13	3,823	5,362	844
GF10G23	30,550	20	0.07	4,120	1,010	0

ที่มา: สายงานวิจัย บล.เอเชีย พลัส

หมายเหตุ : ราคาปิดของ Gold Futures (Night Session) Settle ณ เวลา 22.00 น. และปริมาณการซื้อขายเกิดขึ้นในช่วงเวลา 19.30-22.30 น.



GOLD TECHNICAL

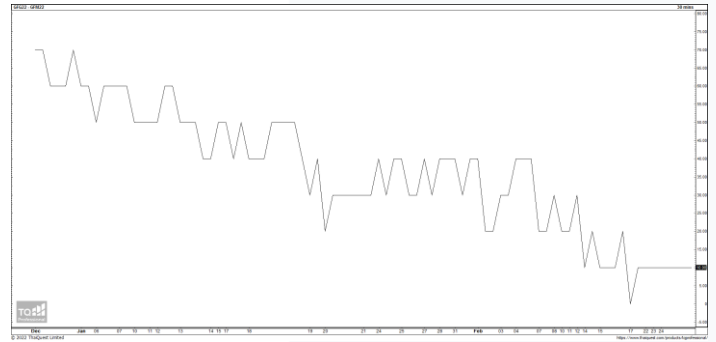
ทิศทางราคาทองคำ แรงรีบาวนด์กลับจากแท่งเทียนเขียวยาว มายืน EMA 10 วัน บ่งชี้แรงซื้อกลับเข้าหนุน บ่งชี้ถึง Downside ระยะนี้น่าจะจำกัด คาดกลับเข้ากรอบการเคลื่อนไหว ในระยะนี้ ที่ \$1680-\$1732

การแปลงราคาทองคำให้เป็นบาท

	FX (บาท/ USD)				
	37.00	37.25	37.50	37.75	38.00
1,600	28,139	28,330	28,520	28,710	28,900
1,630	28,667	28,861	29,054	29,248	29,442
1,660	29,195	29,392	29,589	29,786	29,984
1,690	29,722	29,923	30,124	30,325	30,526
1,720	30,250	30,454	30,659	30,863	31,067
1,750	30,778	30,985	31,193	31,401	31,609
1,780	31,305	31,517	31,728	31,940	32,151
1,810	31,833	32,048	32,263	32,478	32,693
1,840	32,360	32,579	32,798	33,016	33,235

ที่มา: สายงานวิจัย บล. เอเชีย พลัส

SPREAD ระหว่าง GFV22 – GFJ23



ที่มา: สายงานวิจัย บล. เอเชีย พลัส

คำนวณกำไรขาดทุนของ GOLD FUTURES

นักลงทุนรายย่อย

(ค่าธรรมเนียม 490.10 บาท/สัญญา/ข้าง)

ราคาปิด future	เปลี่ยนแปลง	กำไร (ขาดทุน) (บาท)	ค่าธรรมเนียม+ VAT (บาท)	กำไร (ขาดทุน)สุทธิ (บาท)
30,740.00	250.0	12,500	(1,049)	11,451
30,690.00	200.0	10,000	(1,049)	8,951
30,640.00	150.0	7,500	(1,049)	6,451
30,590.00	100.0	5,000	(1,049)	3,951
30,540.00	50.0	2,500	(1,049)	1,451
30,490.00	0.0	-	(1,049)	(1,049)
30,440.00	-50.0	(2,500)	(1,049)	(3,549)
30,390.00	-100.0	(5,000)	(1,049)	(6,049)
30,340.00	-150.0	(7,500)	(1,049)	(8,549)
30,290.00	-200.0	(10,000)	(1,049)	(11,049)
30,240.00	-250.0	(12,500)	(1,049)	(13,549)

ที่มา: สายงานวิจัย บล. เอเชีย พลัส

คำนวณกำไรขาดทุนของ MINI GOLD FUTURES

นักลงทุนรายย่อย

(ค่าธรรมเนียม 98.10 บาท/สัญญา/ข้าง)

ราคาปิด future	เปลี่ยนแปลง	กำไร (ขาดทุน) (บาท)	ค่าธรรมเนียม+ VAT (บาท)	กำไร (ขาดทุน)สุทธิ (บาท)
30,690.00	250.0	2,500	(210)	2,290
30,640.00	200.0	2,000	(210)	1,790
30,590.00	150.0	1,500	(210)	1,290
30,540.00	100.0	1,000	(210)	790
30,490.00	50.0	500	(210)	290
30,440.00	0.0	-	(210)	(210)
30,390.00	-50.0	(500)	(210)	(710)
30,340.00	-100.0	(1,000)	(210)	(1,210)
30,290.00	-150.0	(1,500)	(210)	(1,710)
30,240.00	-200.0	(2,000)	(210)	(2,210)
30,190.00	-250.0	(2,500)	(210)	(2,710)

ที่มา: สายงานวิจัย บล. เอเชีย พลัส