

10 ตุลาคม 2565

SET50 FUTURES:

ตัวเลขภาคแรงงานสหรัฐฯที่แข็งแกร่งเพิ่มความกังวลต่อการใช้นโยบายการเงินเชิงรุกของ FED ขณะที่ความเสี่ยงภูมิรัฐศาสตร์สูงขึ้นกดดัน SET50 สถานะ Long S50Z22 ทุน 942 ถูก Stop Profit ที่ทุน Trading S50Z22 กรอบ 940-950 จุด

SET50 OPTION:

สถานะ Long S50Z22C950 ที่ 18 จุด กำไร 1.60 จุด แนะนำถือต่อเป้าทำกำไร 30 จุด (SET50=960) และ Cut Loss 3 จุด คาด SET50 พักตัว

SINGLE STOCK FUTURES:

เปิดสถานะ Long HMPRO ที่ 13.50 บาท เป้าทำกำไร 14.00 บาท และ Cut Loss 0.2 บาทจากทุน ราคาหุ้นยัง Laggard สวนทางผลประกอบการ แนะนำถือสถานะ Long CBG ทุนเฉลี่ย 81.55 บาท ปัจจุบันกำไร 10% แนะนำถือต่อเป้าทำกำไร 86 บาทและ Stop Profit ที่ทุนผล

GOLD FUTURES:

สถานะ Short GFV22 ทุนเฉลี่ย 30680 บาท มีกำไรเพิ่มเป็น 390 บาท แนะนำถือต่อ มีเป้าทำกำไร 29850 บาท (\$1670) และขยับจุด Stop profit เพื่อ Lock กำไรขั้นต่ำ 300 บาท

FEDWATCH TOOL

MEETING PROBABILITIES								
MEETING DATE	325-350	350-375	375-400	400-425	425-450	450-475	475-500	500-525
11/2/2022	0.0%	18.9%	81.1%	0.0%	0.0%			
12/14/2022	0.0%	0.0%	0.0%	13.4%	63.1%	23.4%	0.0%	0.0%
2/1/2023	0.0%	0.0%	0.0%	0.9%	16.7%	60.5%	21.9%	0.0%
3/22/2023	0.0%	0.0%	0.0%	0.6%	12.5%	48.9%	32.2%	5.8%
5/3/2023	0.0%	0.0%	0.1%	1.7%	15.6%	47.4%	29.9%	5.3%
6/14/2023	0.0%	0.0%	0.1%	2.0%	16.4%	47.0%	29.3%	5.2%
7/26/2023	0.0%	0.0%	0.4%	4.2%	21.0%	44.3%	25.7%	4.4%
9/20/2023	0.0%	0.1%	0.9%	6.5%	24.3%	41.7%	22.7%	3.8%
11/1/2023	0.0%	0.3%	2.7%	12.0%	29.7%	35.8%	16.8%	2.6%
12/13/2023	0.1%	1.0%	5.6%	17.5%	31.6%	30.0%	12.4%	1.8%

SET50 Index Futures / Option	P.3
Single Stock Futures	P.6
Gold Futures	P.8

* ภายใต้สภาวะที่ตลาดเผชิญกับความผันผวนสูง ทำให้การปรับกลยุทธ์ใน Derivative Talk ต้องดำเนินการได้อย่างรวดเร็วขึ้น ฝ่ายวิจัย จึงเพิ่มช่องทางติดตามคำแนะนำกลยุทธ์การซื้อขายระหว่างวันทำการผ่าน 2 ช่องทาง เพื่อให้นักลงทุนสามารถปรับเปลี่ยนกลยุทธ์ ได้มีประสิทธิภาพมากยิ่งขึ้น คือ

* แอปพลิเคชัน “ASP Smart”



* Telegram “Asia plus group”

Follow now



Asia Plus Group

RESEARCH DIVISION

บริษัทหลักทรัพย์ เอเชีย พลัส

เกิดศักดิ์ ทวีธีระ-sss

นักวิเคราะห์ปัจจัยพื้นฐานด้านตลาดทุน และทางเทคนิค
เลขทะเบียนนักวิเคราะห์: 004132

ประสิทธิ์ รัตนกิจกมล, CISA, CFA

นักวิเคราะห์ปัจจัยพื้นฐานด้านตลาดทุน และด้านเทคนิค
เลขทะเบียนนักวิเคราะห์: 025917

นवलพรรณ น้อยรัชชกร

นักวิเคราะห์ปัจจัยพื้นฐานด้านตลาดทุน และด้านเทคนิค
เลขทะเบียนนักวิเคราะห์: 019994

ชาญชัย พันพานากิจ

นักวิเคราะห์ปัจจัยพื้นฐานด้านตลาดทุน และทางเทคนิค
เลขทะเบียนนักวิเคราะห์: 064045

ธนัฐธ เกิดเนตร

ผู้ช่วยนักวิเคราะห์



ที่มา : FEDWatch Tool , สายงานวิจัย บล. เอเชีย พลัส

สถานะของนักลงทุน

All Futures Long(Short) Position : Contract

Accumulated Long(Short)

	Long	Short	Net	2 Days	1 Weeks	1 Months
Institution	116,344	99,055	17,289	24,185	33,365	143,577
Foreign	95,442	118,340	-22,898	1,470	7,636	-147,805
Retail	214,946	209,337	5,609	-25,655	-41,001	4,228

SET50 Futures Long(Short) Position : Contract

Accumulated Long(Short)

	Long	Short	Net	2 Days	1 Weeks	1 Months
Institution	48,038	43,807	4,231	-542	1,380	10,297
Foreign	76,946	95,442	-18,496	12,415	-16,932	-196,716
Retail	123,737	109,472	14,265	-11,873	15,552	186,419

Single Stock Futures Long(Short) Position : Contract

Accumulated Long(Short)

	Long	Short	Net	2 Days	1 Weeks	1 Months
Institution	48,103	35,623	12,480	24,471	45,412	114,940
Foreign	5,481	9,269	-3,788	-11,199	8,674	4,920
Retail	40,674	49,366	-8,692	-13,272	-54,086	-119,860

Metal Futures Long(Short) Position : Contract

Accumulated Long(Short)

	Long	Short	Net	2 Days	1 Weeks	1 Months
Institution	1,709	2,315	-606	-732	-838	-456
Foreign	11,617	13,125	-1,508	-783	11,871	34,857
Retail	15,788	13,674	2,114	1,515	-11,033	-34,401

Call Option Long(Short) Position : Contract

Accumulated Long(Short)

	Long	Short	Net	2 Days	1 Weeks	1 Months
Institution	21	252	-231	482	50	2,918
Foreign	152	313	-161	-65	187	1,539
Retail	3,302	2,910	392	-417	-237	-4,457

Put Option Long(Short) Position : Contract

Accumulated Long(Short)

	Long	Short	Net	2 Days	1 Weeks	1 Months
Institution	214	75	139	430	1,295	7,045
Foreign	1,224	160	1,064	1,102	3,868	10,428
Retail	2,623	3,826	-1,203	-1,532	-5,163	-17,473



SET50 OVERVIEW

การรายงานตัวเลขการจ้างงานนอกภาคการเกษตรสหรัฐฯที่เพิ่มขึ้น 2.63 แสนตำแหน่ง มากกว่าตลาดคาด 2.50 แสนตำแหน่ง บวกกับการปรับขึ้นของราคาน้ำมันดิบเมื่อวันศุกร์ที่ผ่านมาถึง 4.27% มาที่ 98.45 เหรียญฯ หลังการปรับลดกำลังการผลิตของกลุ่ม OPEC+ มากกว่าตลาดที่ 2 mbpd เพิ่มความกังวลต่อเงินเฟ้อสหรัฐฯที่ยังยืนในระดับสูงและสนับสนุนให้การดำเนินนโยบายการเงินเชิงรุกของ Fed ยังต่อเนื่อง โดยอ้างอิงจาก FEDWatch Tool คาดการปรับขึ้นดอกเบี้ยฯในเดือน พ.ย. ไปที่ 4.0% ด้วยความน่าจะเป็น 81% และดอกเบี้ยฯ ณ สิ้นปีอยู่ที่ 4.50% ด้วยความน่าจะเป็น 63% สถานการณ์ข้างต้น หนุนให้ Dollar Index พลิกแข็งค่าไปที่ 112.6 จุด กดดันตลาดหุ้นสหรัฐฯปรับลงในช่วง -2.11 ถึง -3.8 % ส่วนประเด็นอื่นๆยังต้องติดตามสถานการณ์ความขัดแย้งระหว่างรัสเซียและยูเครนที่ช่วงปลายสัปดาห์มีเหตุการณ์ระเบิดสะพานสำคัญที่เชื่อมระหว่างรัสเซีย-ไครเมีย รวมถึงการพบ COVID-19 สายพันธุ์ใหม่ (XBB และ BQ.1.1) ที่พบในต่างประเทศซึ่งอาจขยายวงมายังบ้านเรา ภายใต้ปัจจัยแวดล้อมที่มีน้ำหนักในทางลบคาด SET50 Index วันนี้พักฐานตามกรอบ 940-950 จุด

SET50 INDEX FUTURES

Direction Trading: ตัวเลขภาคแรงงานสหรัฐฯที่แข็งแกร่งเพิ่มความกังวลต่อการใช้นโยบายการเงินเชิงรุกของ FED และความเสี่ยงทางด้านภูมิรัฐศาสตร์ที่เพิ่มสูงกดดัน SET50 สถานะ Long S50Z22 ทุน 942 ถูก Stop Profit ที่ทุนสำหรับ วันนี้แนะนำ Trading S50Z22 ในกรอบ 940-950 จุด

Spread Trading: คาดการณ์ Spread ระหว่าง S50H23 ลบด้วย S50Z22 ณ วันที่ 29 ธ.ค. 2565 จะเท่ากับ -6.50 จุด ปัจจุบันอยู่ที่ -5.20 ยังไม่กว้างมากพอให้เปิดสถานะใดๆ

SET50 Option: สถานะ Long S50Z22C950 ที่ 18 จุด กำไร 1.60 จุด แนะนำถือต่อเป้า ทำกำไร 30 จุด (SET50=960) และ Cut Loss 3 จุด คาด SET50 พักตัว

S50Z22 (30 MIN CHART)



	แนวรับ	แนวต้าน
SET50	940	950
S50Z22	940	950

* ภายใต้สถานะที่ตลาดเผชิญกับความผันผวนสูง ฝ่ายวิจัยจึงเพิ่มช่องทางติดตามคำแนะนำกลยุทธ์การซื้อขายระหว่างวันผ่าน 2 ช่องทาง คือ

* แอปพลิเคชัน “ASP Smart”



* Telegram “Asia plus group”

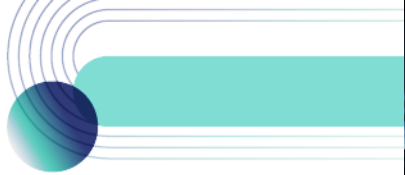
Follow now



Asia Plus Group

TECHNICAL COMMENT

S50Z22 กลับมาแกว่งสร้างฐานในแนวโน้ม Sideway มองกรอบการเคลื่อนไหวที่ 940-950 จุด



ที่มา: สายงานวิจัย บล. เอเชีย พลัส

	Last	1Yr Hist. Volatility	2Week Hist. Volatility
SET50 Index	982.59	11.92602	11.38141

Call Option

	Premium	Chg	Break Even	Intrinsic Value	Time Value	All-in-Premium	Theory Price	Volume	Open Interest	Implied Volatility	Delta	Effective Gearing	Time Decay	
S50U22C1050	0.20	0.00	> 1050.2	0.00	0.20	6.88%	0.01	1	7229	13.04	0.02	83.75	0.1	
S50U22C1025	0.40	-0.10	> 1025.4	0.00	0.40	4.36%	0.17	560	9408	10.35	0.04	94.54	0.0	
S50U22C1000	3.40	-0.60	> 1003.4	0.00	3.40	2.12%	1.99	1033	6794	11.06	0.22	62.55	0.0	
S50U22C975	13.80	-1.00	> 988.8	7.59	6.21	0.63%	10.44	429	6043	12.41	0.54	38.34	0.0	
S50U22C950	31.90	-0.60	> 981.9	32.59	#N/A	N/A	-0.07%	28.94	57	3706	14.06	0.79	24.29	0.0

Put Option

	Premium	Chg	Break Even	Intrinsic Value	Time Value	All-in-Premium	Theory Price	Volume	Open Interest	Implied Volatility	Delta	Effective Gearing	Time Decay	
S50U22P1050	73.70	2.50	< 976.3	67.41	6.29	-0.64%	72.12	2	271	18.73	-0.92	-12.31	0.0	
S50U22P1025	43.80	-3.60	< 981.2	42.41	1.39	-0.14%	47.30	0	357	#N/A	N/A	-1.00	-22.43	0.0
S50U22P1000	25.30	-0.40	< 974.7	17.41	7.89	-0.80%	24.13	108	2827	10.57	-0.79	-30.64	0.0	
S50U22P975	11.20	-1.20	< 963.8	0.00	11.20	-1.91%	7.60	1229	8239	12.55	-0.46	-40.04	0.0	
S50U22P950	4.30	-0.50	< 945.7	0.00	4.30	-3.75%	1.10	803	9151	14.22	-0.21	-47.63	0.0	

ที่มา: สายงานวิจัย บล. เอเชีย พลัส

ภาพรวมการซื้อขาย SET50 INDEX

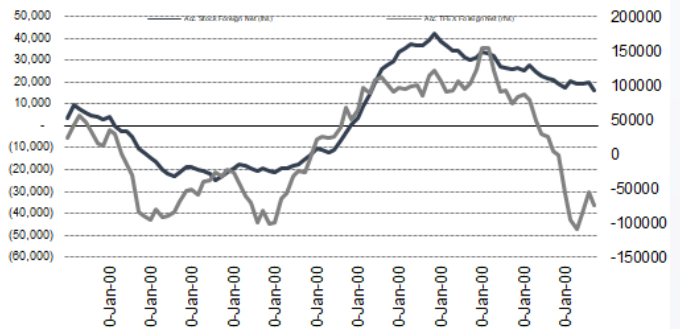
UNDERLYING	Close	Chg	%Chg	สเปกการซื้อขาย
SET50	946.51	-3.66	-0.39%	7/10/22

Symbol	Settle	Chg	%Chg	Vol.	OI	OI Chg
S50V22	946.80	-2.9	-0.3%	25	386	-7
S50X22	946.00	-2.0	-0.2%	8	91	-7
S50Z22	946.10	-1.5	-0.2%	220,159	461,797	-6,620
S50H23	940.90	-1.5	-0.2%	20,508	45,538	2,688
S50M23	936.90	-1.4	-0.1%	4,336	9,650	-481
S50U23	931.00	-0.3	0.0%	3,685	3,135	-702

SET50 Futures	Long(Short) : สิ้นสุด			สะสม Long(Short)		
	Long	Short	Net	2 วัน	2 สัปดาห์	1 เดือน
สถาบัน	48,038	43,807	4,231	-542	8,229	10,297
ต่างชาติ	76,946	95,442	-18,496	12,415	-123,173	-196,716
รายย่อย	123,737	109,472	14,265	-11,873	114,944	186,419

ที่มา: สายงานวิจัย บล. เอเชีย พลัส

ความสัมพันธ์สถานะของนักลงทุนต่างประเทศ ในตราสารทุน และ SET50 FUTURES



ที่มา: สายงานวิจัย บล. เอเชีย พลัส

คาดการณ์ SPREAD ณ สิ้นเดือนจาก ASPS MODEL

	เป้าหมาย Spread ซีรียโกล - ซีรียโกล					
	S50J21	S50K21	S50M21	S50N21	S50Q21	S50U21
	ณ 29 เม.ย.64	ณ 28 พ.ค.64	ณ 29 มิ.ย.64	ณ 29 ก.ค.64	ณ 30 ส.ค.64	ณ 29 ก.ย.64
S50J21						
S50K21	-1.68					
S50M21	-1.28	0.40				
S50N21	-1.16	0.53	0.13			
S50Q21	-5.13	-3.62	-4.02	-4.15		
S50U21	-5.81	-4.13	-4.53	-4.66	-0.51	

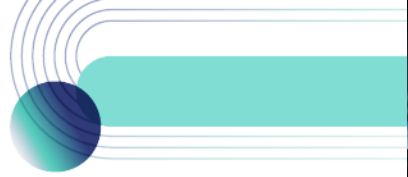
*สมมติฐานอัตราดอกเบี้ยนโยบายระหว่าง มิ.ย. - ก.ย. 64 เท่ากับ 0.5%

ที่มา: สายงานวิจัย บล. เอเชีย พลัส

SET50 ที่ระดับค่า PER ต่างๆ

SET 50 Sensitivity	ม.ค. 65E	มี.ค. 65E	เม.ย. 65E	พ.ค. 65E	มิ.ย. 65E	ก.ย. 65E	ธ.ค. 65E
(เท่า)							
PER 20	933	952	961	971	980	1,008	1,036
PER 20.5	957	976	985	995	1,005	1,033	1,062
PER 21	980	1,000	1,009	1,019	1,029	1,058	1,088
PER 21.5	1,003	1,023	1,033	1,043	1,054	1,084	1,114
PER 22	1,027	1,047	1,057	1,068	1,078	1,109	1,140
PER 22.5	1,050	1,071	1,082	1,092	1,103	1,134	1,166
PER 23	1,073	1,095	1,106	1,116	1,127	1,159	1,191
PER 23.5	1,097	1,119	1,130	1,141	1,152	1,184	1,217

ที่มา: สายงานวิจัย บล. เอเชีย พลัส



SINGLE STOCK FUTURES

Long CBGZ22

แนวโน้มงวด 3Q65 ไม่ได้แย่ แม้คาดการณ์กำไรจะชะลอลง 4% QoQ แต่ยังโตได้ถึง 18% YoY ส่วนภาพกำไรจะดูดีขึ้นตั้งแต่ 4Q65 ผลบวกจากยอดขายในประเทศโต จากมาตรการกระตุ้นภาครัฐ ส่วนต่างประเทศ ยอดขายดีขึ้น หลังมีตัวแทนจำหน่ายรายใหม่เข้ามาเพิ่มในเวียดนาม บวกกับ 4Q65 เป็นไตรมาสแรกที่จะได้รับผลบวกจากราคาลูมิเนียมอย่างเต็ม ไตรมาส Fair Value ปี 2566 เท่ากับ 121 บาท PE 34 เท่า

ภาพทางเทคนิค ปรับฐานแรง จนมาทดสอบแนวรับสำคัญโซน 81.00 บาท พร้อมกับ Indicator อย่าง RSI เข้าสู่เขต Oversold ประเมินมีโอกาสเกิด Technical Rebound

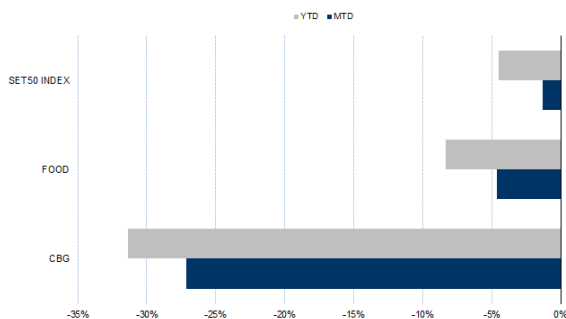
กลยุทธ์การลงทุน

แนะนำนำถือ Long CBGZ22 ทุนเฉลี่ย 81.55 บาท ปัจจุบันกำไร 10% เป้าทำกำไร 86.00 บาท และ Stop Profit 77.00 บาท

Future							Underlying			
Future	Settle Price	Basis	Vol	OI	OI Change	Leverage	Upside	PER 65F	PBV 65F	EPS GROWTH 65F
CBGZ22	82.31	0.79	523	1582	-80	6.33	46.34%			-

ที่มา: สายงานวิจัย บล. เอเชีย พลัส

HISTORICAL PRICE



ที่มา: สายงานวิจัย บล. เอเชีย พลัส

TECHNICAL CHART



ที่มา: สายงานวิจัย บล. เอเชีย พลัส



Long HMPROZ22

คาดการณ์ปีนี้ทำระดับ All Time High โดยเฉพาะแนวโน้มกำไรในงวด 4Q65 จะเติบโตได้ทั้ง QoQ และ YoY มาจาก 1) ยอดขายที่คาดว่าจะเติบโตแรง เพราะการเริ่มเข้าสู่ช่วง High Season ของกลุ่มค้าปลีกฯ รวมถึงคาดการณ์ค่าวัสดุจะกลับมาขายดีอีกครั้ง หลังเหตุการณ์น้ำท่วมและฤดูฝนที่จะสิ้นสุดลงในปลายไตรมาส 3 2) Gross Margin ที่คาดว่าจะทำได้ดีขึ้นต่อเนื่อง FV ปี 65 เท่ากับ 17.20 บาท

ภาพทางเทคนิค จังหวะทดสอบเส้น EMA 10 วัน คาดระยะนี้แกว่งในกรอบ Sideway กรอบการเคลื่อนไหวที่ 13.50 -14.00 บาท หากย่อมาโซนกรอบล่างเป็นจังหวะเข้าสะสม

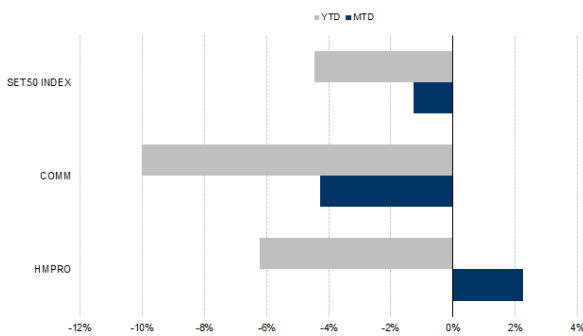
กลยุทธ์การลงทุน

เปิด Long HMPROZ22 ได้ที่ 13.50 บาท เป้าทำกำไร 14.00 บาทและ Cut Loss 0.2 บาท

Future							Underlying			
Future	Settle Price	Basis	Vol	OI	OI Change	Leverage	Upside	PER 65F	PBV 65F	EPS GROWTH 65F
HMPROZ22	13.55	0.00	119	1663	0	8.40	27.40%	32.35	8.62	-

ที่มา: สายงานวิจัย บล. เอเชีย พลัส

HISTORICAL PRICE



ที่มา: สายงานวิจัย บล. เอเชีย พลัส

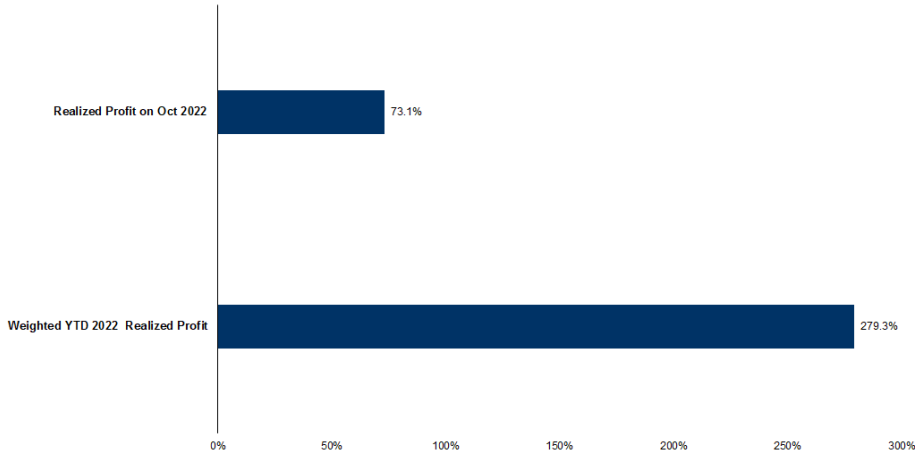
TECHNICAL CHART



ที่มา: สายงานวิจัย บล. เอเชีย พลัส



TRACKING PERFORMANCE



หมายเหตุ การคำนวณผลตอบแทนจะใช้ราคาเปิดในวันแนะนำเป็นต้นทุน เทียบกับราคาปิดล่าสุด เป็นผลตอบแทนสะสมจนกว่าจะถึงวันที่ฝ่ายวิจัยแนะนำนำไปปิดสถานะทำกำไร/ตัดขาดทุน

ที่มา: สายงานวิจัย บล. เอเชีย พลัส

TOP 20 MOST ACTIVE VOLUME

	Future	Settle Price	Basis	Vol	OI	OI Change	Leverage	Resistance	Support
1	TRUEZ22	4.93	-0.03	5653	8183	8490	13	5.07	4.90
2	ITDZ22	1.90	0.01	5011	12256	0	12	1.97	1.90
3	CHGZ22	3.55	-0.07	4000	2508	0	14	3.65	3.49
4	TTBZ22	1.24	0.01	3540	18257	36		1.25	1.19
5	THCOMZ22	10.88	0.18	3123	1504	0	8	12.36	11.42
6	PLANBZ22	7.17	0.02	3002	17095	0	7	7.22	7.01
7	BEMZ22	9.39	0.09	2755	9044	0	13	9.22	8.75
8	BTSZ22	8.60	-0.05	2522	5694	22	8	8.52	7.95
9	LHZ22	8.72	-0.13	1500	3157	0	12	8.79	8.46
10	ICHIZ22	8.95	0.00	1500	2401	-100	5	9.58	8.93
11	BCHZ22	18.01	-0.09	1310	1138	0	14	18.07	17.00
12	AOTZ22	73.20	-0.05	1164	921	80	11	72.78	71.90
13	CKPZ22	5.27	-0.03	1061	13514	0	6	5.17	4.91
14	GUNKULZ22	5.25	0.00	1057	48101	516	20	5.29	4.95
15	IVLZ22	39.75	-0.25	1023	4039	0	10	40.12	38.14
16	MTCZ22	38.00	0.25	957	1383	21	6	39.39	33.65
17	GULFZ22	53.00	0.00	853	2131	1	3	52.95	49.36
18	BBLZ22	139.02	0.02	794	5279	-40	8	139.97	136.40
19	AMATAZ22	18.91	0.11	751	107	100	11	19.09	17.81
20	EAZ22	88.50	0.00	552	19839	-80	15	88.42	85.62

ที่มา: สายงานวิจัย บล. เอเชีย พลัส



GOLD FUTURES

ราคาทองคำตลาดสหรัฐเมื่อคืนวันศุกร์ที่ผ่านมา ร่วงลง 16.4 เหรียญฯ หรือ 0.96% หลุดระดับ 1,700 เหรียญฯ มาปิดอยู่ที่ 1,694 เหรียญฯ หลังสหรัฐเปิดเผยตัวเลขการจ้างงานนอกภาคเกษตรเดือน ส.ค. ที่สูงกว่าคาด และอัตราการว่างงานลดลงจากเดือนก่อน บ่งชี้ถึงความแข็งแกร่งในตลาดแรงงาน และเป็นปัจจัยหนุนให้ธนาคารกลางสหรัฐ (เฟด) เร่งปรับขึ้นอัตราดอกเบี้ยต่อไป โดย FedWatch Tool ให้น้ำหนักเพิ่มเป็น 81% ที่เฟดจะขึ้นดอกเบี้ย 0.75% ในการประชุมวันที่ 1-2 พ.ย. นี้ ส่งผลให้ค่าเงินดอลลาร์แข็งค่า และ Dollar Index ขยับขึ้น 0.46% ปิดบริเวณ 112.75 จุด โดยสัปดาห์นี้ ต้องติดตามถ้อยแถลงของคณะกรรมการ FOMC ของเฟด และ ดัชนี CPI & PPI ของสหรัฐ เพื่อหาสัญญาณถึงการปรับขึ้นดอกเบี้ยของเฟดในระยะต่อไป

กลยุทธ์การลงทุน

ราคาทองคำ GFV22 เมื่อคืนวันศุกร์ที่ผ่านมา ลดลงตามตลาดโลกรวม 290 บาท ปิดที่ 30,290 บาท (1,695 เหรียญฯ) ต่ำกว่าราคาทองคำตลาด spot ล่าสุดที่ 1,696-1,697 เหรียญฯ คาด GFV22 วันนี้จะอยู่ในกรอบ 30,200-30,500 บาท ฝ่ายวิจัยคงแนะนำให้ นักลงทุนที่มีสถานะ Short GFV22 ต้นทุนเฉลี่ย 30,680 บาท ปัจจุบันมีกำไรเพิ่มเป็น 390 บาท แนะนำถือต่อ โดยมีเป้าทำกำไร 1,670 เหรียญฯ เทียบเท่า 29,850 บาท และขยับจุด stop profit มาที่ 30,380 บาท เพื่อ Lock กำไรขั้นต่ำเพิ่มเป็น 300 บาท เป็นการป้องกันความเสี่ยงหากราคาทองคำเคลื่อนไหวผิดจากคาด

เทคนิควิเคราะห์ GOLD SPOT



ที่มา: สายงานวิจัย บล. เอเชีย พลัส

Gold Futures

FUTURES	Last	Chg	%Chg	Vol	OI	OI Chg
GFV22	30,290	-200	-0.66	82	142	-6
GFZ22	30,360	-200	-0.65	59	133	7
GFG23	30,410	-220	-0.72	2	2	0

Mini Gold Futures

	Last	Chg	%Chg	Vol	OI	OI Chg
GF10V22	30,290	-150	-0.49	8,095	4,305	-1615
GF10Z22	30,360	-150	-0.49	3,823	5,362	844
GF10G23	30,410	-150	-0.49	4,120	1,010	0

ที่มา: สายงานวิจัย บล.เอเชีย พลัส

หมายเหตุ : ราคาปิดของ Gold Futures (Night Session) Settle ณ เวลา 22.00 น. และปริมาณการซื้อขายเกิดขึ้นในช่วงเวลา 19.30-22.30 น.



GOLD TECHNICAL

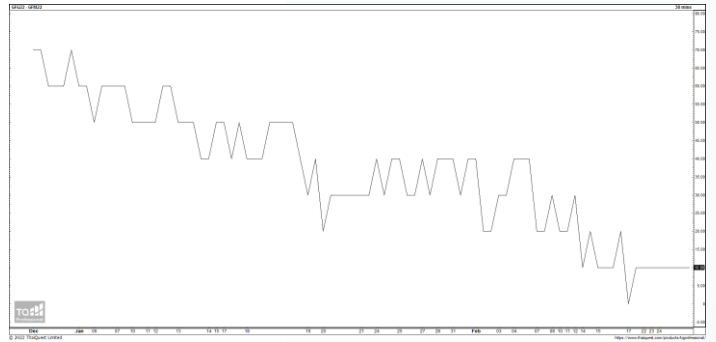
ทิศทางราคาทองคำ แรงรีบาวนด์กลับจากแท่งเทียนเขียวยาว มายืน EMA 10 วัน บ่งชี้แรงซื้อกลับเข้าหนุน บ่งชี้ถึง Downside ระยะนี้น่าจะจำกัด คาดกลับเข้ากรอบการเคลื่อนไหว ในระยะนี้ ที่ \$1680-\$1732

การแปลงราคาทองคำให้เป็นบาท

	FX (บาท/ USD)				
	37.00	37.25	37.50	37.75	38.00
1,600	28,139	28,330	28,520	28,710	28,900
1,630	28,667	28,861	29,054	29,248	29,442
1,660	29,195	29,392	29,589	29,786	29,984
1,690	29,722	29,923	30,124	30,325	30,526
1,720	30,250	30,454	30,659	30,863	31,067
1,750	30,778	30,985	31,193	31,401	31,609
1,780	31,305	31,517	31,728	31,940	32,151
1,810	31,833	32,048	32,263	32,478	32,693
1,840	32,360	32,579	32,798	33,016	33,235

ที่มา: สายงานวิจัย บล. เอเชีย พลัส

SPREAD ระหว่าง GFV22 – GFJ23



ที่มา: สายงานวิจัย บล. เอเชีย พลัส

คำนวณกำไรขาดทุนของ GOLD FUTURES

นักลงทุนรายย่อย

(ค่าธรรมเนียม 490.10 บาท/สัญญา/ข้าง)

ราคาปิด future	เปลี่ยนแปลง	กำไร (ขาดทุน)	ค่าธรรมเนียม+ VAT (บาท)	กำไร (ขาดทุน)สุทธิ
30,540.00	250.0	12,500	(1,049)	11,451
30,490.00	200.0	10,000	(1,049)	8,951
30,440.00	150.0	7,500	(1,049)	6,451
30,390.00	100.0	5,000	(1,049)	3,951
30,340.00	50.0	2,500	(1,049)	1,451
30,290.00	0.0	-	(1,049)	(1,049)
30,240.00	-50.0	(2,500)	(1,049)	(3,549)
30,190.00	-100.0	(5,000)	(1,049)	(6,049)
30,140.00	-150.0	(7,500)	(1,049)	(8,549)
30,090.00	-200.0	(10,000)	(1,049)	(11,049)
30,040.00	-250.0	(12,500)	(1,049)	(13,549)

ที่มา: สายงานวิจัย บล. เอเชีย พลัส

คำนวณกำไรขาดทุนของ MINI GOLD FUTURES

นักลงทุนรายย่อย

(ค่าธรรมเนียม 98.10 บาท/สัญญา/ข้าง)

ราคาปิด future	เปลี่ยนแปลง	กำไร (ขาดทุน)	ค่าธรรมเนียม+ VAT (บาท)	กำไร (ขาดทุน)สุทธิ
30,540.00	250.0	2,500	(210)	2,290
30,490.00	200.0	2,000	(210)	1,790
30,440.00	150.0	1,500	(210)	1,290
30,390.00	100.0	1,000	(210)	790
30,340.00	50.0	500	(210)	290
30,290.00	0.0	-	(210)	(210)
30,240.00	-50.0	(500)	(210)	(710)
30,190.00	-100.0	(1,000)	(210)	(1,210)
30,140.00	-150.0	(1,500)	(210)	(1,710)
30,090.00	-200.0	(2,000)	(210)	(2,210)
30,040.00	-250.0	(2,500)	(210)	(2,710)

ที่มา: สายงานวิจัย บล. เอเชีย พลัส