

2 พฤศจิกายน 2565

### SET50 FUTURES:

ทิศทาง Fund Flow ที่มีทิศทางไหลเข้ายังเป็นแรงหนุน SET50 แนะนำ Trading S50Z22 ในกรอบ 985-1000 จุด และ Long กรอบล่าง

### SET50 OPTION:

สถานะ Long S50Z22C950 ที่ 25 จุด ปิดรับรู้กำไร 17 จุด สำหรับวันนี้แนะนำรอ Long S50Z22C975 ที่ 20 จุด (SET50 = 983) เป้าทำกำไร 37 (SET50 = 1000) และ Cut Loss 3 จุด คาด SET50 แนว Sideway/Sideway Up

### SINGLE STOCK FUTURES:

สถานะ Long CRCZ22 ทุน 40.50 บาท ปิด Lock กำไร 40% ที่ 41.75 บาท แนะนำรอ Long PLANBZ22 บริเวณ 7.25 บาท เป้าทำกำไร 7.50 บาท และ Cut Loss 0.10 บาทจากทุน กำไร 4Q65 ที่เข้าสู่ High Season ผลักดันผลประกอบการ แนะนำรอ Long BBLZ22 บริเวณ 144 บาท เป้าทำกำไร 146 บาท และ Cut Loss 1 บาท หนุนจากผลประกอบการที่ฟื้นตัวและได้ประโยชน์จากแนวโน้มดอกเบี้ยขาขึ้น

### GOLD FUTURES:

เพื่อรอดูผลประชุมเฟดวันนี้ แนะนำ Trading GFZ22 ที่ 29230-29770 บาท (\$1630-1660) และ รอ Short ที่กรอบบน คาด Upside เริ่มจำกัด พร้อม cut loss 100 บาทจากทุน

### SET INDEX V.S. สถานะนักลงทุนต่างชาติ LONG สะสมใน SET50 FUTURES



ที่มา : ASPS Research

ข้อมูลในเอกสารฉบับนี้ รวบรวมมาจากแหล่งข้อมูลที่เชื่อถือได้ อย่างไรก็ดี บริษัทหลักทรัพย์ เอเชีย พลัส จำกัด ไม่สามารถที่จะยืนยันหรือรับรองความถูกต้องของข้อมูลเหล่านี้ได้ ไม่ว่าประการใดๆ บทวิเคราะห์ในเอกสารนี้ จัดทำขึ้นโดยอ้างอิงหลักเกณฑ์ทางวิชาการเกี่ยวกับหลักการวิเคราะห์ และมีได้เป็นการชี้แนะ หรือเสนอแนะให้ซื้อหรือขายหลักทรัพย์ใดๆ การตัดสินใจซื้อหรือขายหลักทรัพย์ใดๆ ของผู้อ่าน ไม่ว่าจะเกิดจากการอ่านบทความในเอกสารนี้หรือไม่ก็ตาม ล้วนเป็นผลจากการใช้วิจารณญาณของผู้อ่าน โดยไม่มีส่วนเกี่ยวข้องกับหรือพันธะผูกพันใดๆ กับ บริษัทหลักทรัพย์ เอเชีย พลัส จำกัด ไม่ว่ากรณีใด

SET50 Index Futures / Option	P.3
Single Stock Futures	P.6
Gold Futures	P.8

\* ภายใต้สภาวะที่ตลาดเผชิญกับความผันผวนสูง ทำให้การปรับกลยุทธ์ใน Derivative Talk ต้องดำเนินการได้อย่างรวดเร็วขึ้น ฝ่ายวิจัย จึงเพิ่มช่องทางติดตามคำแนะนำกลยุทธ์การซื้อขายระหว่างวันทำการผ่าน 2 ช่องทาง เพื่อให้นักลงทุนสามารถปรับเปลี่ยนกลยุทธ์ ได้มีประสิทธิภาพมากยิ่งขึ้น คือ

\* แอปพลิเคชัน “ASP Smart”



\* Telegram “Asia plus group”

Follow now



Asia Plus Group

### RESEARCH DIVISION

บริษัทหลักทรัพย์ เอเชีย พลัส

เกิดศักดิ์ ทวีธีระ-sss

นักวิเคราะห์ปัจจัยพื้นฐานด้านตลาดทุน และทางเทคนิค  
เลขทะเบียนนักวิเคราะห์: 004132

ประสิทธิ์ รัตนกิจกมล, CISA, CFA

นักวิเคราะห์ปัจจัยพื้นฐานด้านตลาดทุน และด้านเทคนิค  
เลขทะเบียนนักวิเคราะห์: 025917

นवलพรรณ น้อยรัชชกุล

นักวิเคราะห์ปัจจัยพื้นฐานด้านตลาดทุน และด้านเทคนิค  
เลขทะเบียนนักวิเคราะห์: 019994

ชาญชัย พันพานานกิจ

นักวิเคราะห์ปัจจัยพื้นฐานด้านตลาดทุน และทางเทคนิค  
เลขทะเบียนนักวิเคราะห์: 064045

ธนัฐธ เกิดเนตร

ผู้ช่วยนักวิเคราะห์



### สถานะของนักลงทุน

#### All Futures Long(Short) Position : Contract

#### Accumulated Long(Short)

	Long	Short	Net	2 Days	1 Weeks	1 Months
Institution	154,079	156,391	-2,312	1,437	-30,114	-7,783
Foreign	151,215	122,678	28,537	31,194	92,318	65,826
Retail	261,160	287,385	-26,225	-32,631	-62,204	-58,043

#### SET50 Futures Long(Short) Position : Contract

#### Accumulated Long(Short)

	Long	Short	Net	2 Days	1 Weeks	1 Months
Institution	52,665	60,013	-7,348	-7,245	-5,963	-10,792
Foreign	123,280	90,538	32,742	36,539	96,455	73,063
Retail	106,879	132,273	-25,394	-29,294	-90,492	-62,271

#### Single Stock Futures Long(Short) Position : Contract

#### Accumulated Long(Short)

	Long	Short	Net	2 Days	1 Weeks	1 Months
Institution	78,504	71,777	6,727	9,364	-10,768	-6,259
Foreign	10,872	15,610	-4,738	-3,333	1,819	59
Retail	82,102	84,091	-1,989	-6,031	8,949	6,200

#### Metal Futures Long(Short) Position : Contract

#### Accumulated Long(Short)

	Long	Short	Net	2 Days	1 Weeks	1 Months
Institution	1,942	1,552	390	-114	-669	-2,786
Foreign	15,873	15,719	154	-2,294	-6,850	-18,556
Retail	17,987	18,531	-544	2,408	7,519	21,342

#### Call Option Long(Short) Position : Contract

#### Accumulated Long(Short)

	Long	Short	Net	2 Days	1 Weeks	1 Months
Institution	410	695	-285	-874	-1,103	-235
Foreign	1,029	470	559	590	1,321	2,245
Retail	6,983	7,257	-274	284	-218	-2,010

#### Put Option Long(Short) Position : Contract

#### Accumulated Long(Short)

	Long	Short	Net	2 Days	1 Weeks	1 Months
Institution	1,052	829	223	160	-447	6,033
Foreign	132	332	-200	-321	-468	5,752
Retail	12,255	12,278	-23	161	1,009	-8,687



### SET50 OVERVIEW

ตลาดหุ้นสหรัฐวานนี้ปรับลงเล็กน้อยในช่วง -0.24% ถึง -0.89% จากนักลงทุนอยู่ในภาวะ Wait & See เพื่อรอผลการประชุม FED รวมทั้งการรายงานตัวเลขเศรษฐกิจสหรัฐฯ ที่ออกมาดีกว่าคาดทั้งใน ส่วน ISM ภาคการผลิตเดือน ต.ค. อยู่ที่ 50.2 มากกว่าตลาดคาด รวมถึงตัวเลขตำแหน่งงานว่างเปิดใหม่เดือน ก.ย. เพิ่มขึ้นจากเดือนเกือบ 5 แสนตำแหน่ง เพิ่มความกังวลต่อเงินเฟ้อที่ยังทรงตัวในระดับสูง แต่อย่างไรก็ตามการดำเนินนโยบายการเงินของ FED ที่เชื่อว่าใกล้ผ่านจุดเร่งตัวสูงสุด โดยอ้างอิง FED Watch Tool ที่คาดการณ์เบี้ยฯปลายปีนี้อยู่ที่ 4.75% และขึ้นทำระดับสูงสุด 5-5.25% ในปีหน้า ซึ่งเชื่อว่าตลาด Price In ไปพอสมควรแล้ว ขณะที่หากประเมินจากการตอบสนองของ Dollar Index ที่ยังคงทรงตัว 111.5 จุด เช่นเดียวกับเงินบาทที่ปัจจุบันยังแข็งค่าที่ 37.55 บาท/USD จึงมองทิศทาง Fund Flow ยังมีแนวโน้มไหลเข้าตลาดหุ้นบ้านเราต่อไป โดยวานนี้ยังซื้อสุทธิในตลาดหุ้น 6.14 พันล้านบาท ถือเป็นระดับสูงสุดในรอบ 7 เดือน พร้อม Long สุทธิใน SET50 Futures อีก 2.82 หมื่นสัญญา ภายใต้ปัจจัยแวดล้อมข้างต้นคาด SET50 Index ยังอยู่ในแนวโน้มขาขึ้นมองกรอบการเคลื่อนไหวที่ 983 - 1000 จุด

### SET50 INDEX FUTURES

**Direction Trading:** ทิศทาง Fund Flow ที่มีทิศทางไหลเข้ายังเป็นแรงหนุน SET50 แนะนำ Trading S50Z22 ในกรอบ 985-1000 จุด และ Long กรอบล่าง

**Spread Trading:** คาดการณ์ Spread ระหว่าง S50H23 ลบด้วย S50Z22 ณ วันที่ 29 ธ.ค. 2565 จะเท่ากับ -6.50 จุด ปัจจุบันอยู่ที่ -6.30 ยังไม่กว้างมากพอให้เปิดสถานะใดๆ

**SET50 Option:** สถานะ Long S50Z22C950 ที่ 25 จุด ปิดรับรู้กำไร 17 จุด สำหรับวันนี้แนะนำรอ Long S50Z22C975 ที่ 20 จุด (SET50 = 983) เป้าทำกำไร 37 (SET50 = 1000) และ Cut Loss 3 จุด คาด SET50 แกว่ง Sideway/Sideway Up

### S50Z22 (30 MIN CHART)



ที่มา: สายงานวิจัย บล. เอเชีย พลัส

	แนวรับ	แนวต้าน
SET50	983	1000
S50Z22	985	1000

\* ภายใต้สภาวะที่ตลาดเผชิญกับความผันผวนสูง ฝ่ายวิจัยจึงเพิ่มช่องทางติดตามคำแนะนำกลยุทธ์การซื้อขายระหว่างวันผ่าน 2 ช่องทาง คือ

- \* แอปพลิเคชัน “ASP Smart” 
- \* Telegram “Asia plus group”

Follow now





### TECHNICAL COMMENT

S50Z22 ยังอยู่ในแนวโน้มขาขึ้นตาม Uptrend Channel คาดกรอบการเคลื่อนไหวที่ 985-1000 จุด



	Last	1Yr Hist. Volatility	2Week Hist. Volatility
<b>SET50 Index</b>	989.52	11.68208	6.692132

### Call Option

	Premium	Chg	Break Even	Intrinsic Value	Time Value	All-in-Premium	Theory Price	Volume	Open Interest	Implied Volatility	Delta	Effective Gearing	Time Decay
<b>S50Z22C1025</b>	4.00	1.70	> 1029	0.00	4.00	3.99%	4.61	2051	11075	9.59	0.19	48.08	0.0
<b>S50Z22C1000</b>	13.50	5.30	> 1013.5	0.00	13.50	2.42%	11.95	2727	8303	11.15	0.43	31.40	0.0
<b>S50Z22C975</b>	27.70	8.70	> 1002.7	14.52	13.18	1.33%	25.10	1327	6378	11.92	0.64	22.97	0.0
<b>S50Z22C950</b>	48.30	11.90	> 998.3	39.52	8.78	0.89%	43.95	702	4072	14.29	0.78	15.97	0.0
<b>S50Z22C925</b>	69.00	12.70	> 994	64.52	4.48	0.45%	66.61	164	1305	14.41	0.89	12.77	0.0

### Put Option

	Premium	Chg	Break Even	Intrinsic Value	Time Value	All-in-Premium	Theory Price	Volume	Open Interest	Implied Volatility	Delta	Effective Gearing	Time Decay
<b>S50Z22P1025</b>	38.00	-9.50	< 987	35.48	2.52	-0.25%	38.51	9	232	9.70	-0.80	-20.90	0.0
<b>S50Z22P1000</b>	21.80	-7.40	< 978.2	10.48	11.32	-1.14%	20.89	2348	3264	10.74	-0.57	-26.08	0.0
<b>S50Z22P975</b>	11.30	-3.90	< 963.7	0.00	11.30	-2.61%	9.09	2448	7416	11.67	-0.35	-30.99	0.0
<b>S50Z22P950</b>	5.90	-1.70	< 944.1	0.00	5.90	-4.59%	2.98	2389	7861	13.04	-0.20	-33.60	0.0
<b>S50Z22P925</b>	2.90	-0.90	< 922.1	0.00	2.90	-6.81%	0.70	1921	9795	14.17	-0.11	-36.08	-0.1

ที่มา: สายงานวิจัย บล. เอเชีย พลัส

### ภาพรวมการซื้อขาย SET50 INDEX

UNDERLYING	Close	Chg	%Chg	ผลการซื้อขาย
SET50	989.52	10.07	1.02%	1/11/22

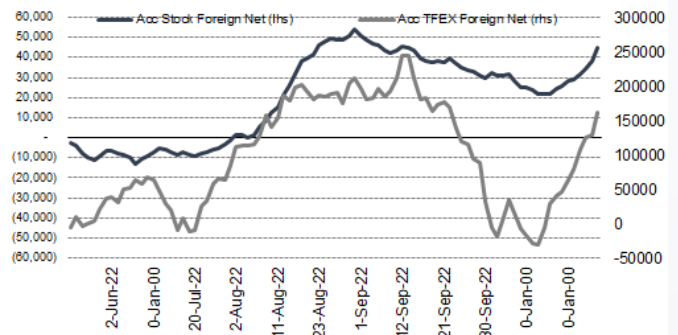
Symbol	Settle	Chg	%Chg	Vol.	OI	OI Chg
S50V22	974.87	0.0	0.0%	24	145	0
S50X22	932.70	12.2	1.2%	24	88	-1
S50Z22	992.10	13.0	1.3%	241,926	425,012	-26,065
S50H23	985.80	12.9	1.3%	28,107	51,308	201
S50M23	981.20	12.5	1.3%	9,093	12,836	-261
S50U23	975.60	12.7	1.3%	3,636	9,337	908

SET50 Futures	Long(Short)	สัญญา	สะสม Long(Short)			
	Long	Short	Net	2 วัน	2 สัปดาห์	1 เดือน
สถาบัน	52,665	60,013	-7,348	-7,245	715	-10,792
ต่างชาติ	123,280	90,538	32,742	36,539	191,353	73,063
รวมย่อย	106,879	132,273	-25,394	-29,294	-192,068	-62,271

ที่มา: สายงานวิจัย บล. เอเชีย พลัส

### ความสัมพันธ์สถานะของนักลงทุนต่างประเทศ ในตราสารทุน และ SET50 FUTURES



ที่มา: สายงานวิจัย บล. เอเชีย พลัส

### คาดการณ์ SPREAD ณ สิ้นเดือนจาก ASPS MODEL

	เป้าหมาย Spread ซีรียโทล - ซีรียโทล					
	S50J21	S50K21	S50M21	S50N21	S50Q21	S50U21
	ณ 29 เม.ย.64	ณ 28 พ.ค.64	ณ 29 มิ.ย.64	ณ 29 ก.ค.64	ณ 30 ส.ค.64	ณ 29 ก.ย.64
S50J21						
S50K21	-1.68					
S50M21	-1.28	0.40				
S50N21	-1.16	0.53	0.13			
S50Q21	-5.13	-3.62	-4.02	-4.15		
S50U21	-5.81	-4.13	-4.53	-4.66	-0.51	

\*สมมติฐานอัตราดอกเบี้ยนโยบายระหว่าง มิ.ย. - ก.ย. 64 เท่ากับ 0.5%

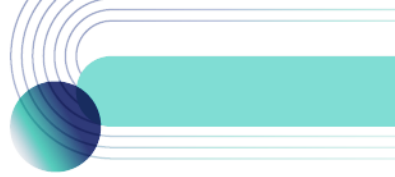
ที่มา: สายงานวิจัย บล. เอเชีย พลัส

### SET50 ที่ระดับค่า PER ต่างๆ

SET 50 Sensitivity	ม.ค. 65E	มี.ค. 65E	เม.ย. 65E	พ.ค. 65E	มิ.ย. 65E	ก.ย. 65E	ธ.ค. 65E
PER 20	933	952	961	971	980	1,008	1,036
PER 20.5	957	976	985	995	1,005	1,033	1,062
PER 21	980	1,000	1,009	1,019	1,029	1,058	1,088
PER 21.5	1,003	1,023	1,033	1,043	1,054	1,084	1,114
PER 22	1,027	1,047	1,057	1,068	1,078	1,109	1,140
PER 22.5	1,050	1,071	1,082	1,092	1,103	1,134	1,166
PER 23	1,073	1,095	1,106	1,116	1,127	1,159	1,191
PER 23.5	1,097	1,119	1,130	1,141	1,152	1,184	1,217

ที่มา: สายงานวิจัย บล. เอเชีย พลัส





## SINGLE STOCK FUTURES

### Long BBLZ22

ภาพรวมกำไรสุทธิ 9M65 ที่ 2.17 หมื่นล้านบาท (+7.7% YoY) คิดเป็นสัดส่วน 76% ของ  
 ประมาณการกำไรสุทธิที่ 2.88 หมื่นล้านบาท (+8.7% YoY) สภาวะดอกเบี้ยขาขึ้น ทำให้  
 ต้นทุนการออก Bond กับใช้สินเชื่อธนาคาร ไม่แตกต่างกันมาก จึงคาดการณ์การเบิกใช้สินเชื่อ  
 ของลูกค้ารายใหญ่มากขึ้น บวกต่อ BBL ที่มีโครงสร้างสินเชื่อบริหารใหญ่สูงสุดในกลุ่มฯ อีกทั้ง  
 แนวโน้ม ROE ผ่านจุดต่ำสุด ทำให้ Valuation ปัจจุบันที่มี PBV ซื้อขาย 0.51 เท่า

ภาพทางเทคนิค แนวโน้มขาขึ้น พื้นตัวได้แกร่ง ทำจังหวะ Higher Low โดยแท่งเทียนล่าสุด  
 ปิดเป็นแท่งเทียน Hammer สะท้อน Downside ที่จำกัด แนวรับอยู่ที่ 144 บาท

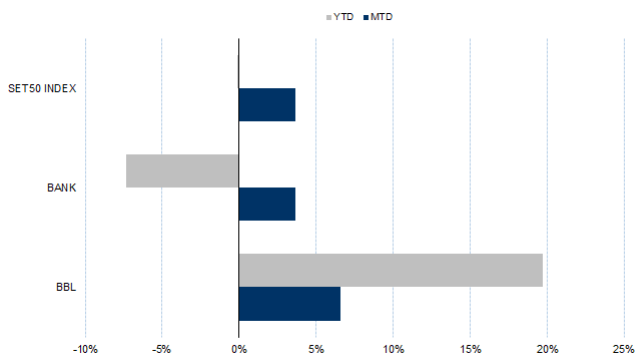
### กลยุทธ์การลงทุน

แนะนำ Long BBLZ22 บริเวณ 144 บาท เป้าทำกำไร 146 บาท และ Cut Loss 1 บาท  
 จากทุน

Future							Underlying			
Future	Settle Price	Basis	Vol	OI	OI Change	Leverage	Upside	PER 65F	PBV 65F	EPS GROWTH 65F
BBLZ22	145.84	-	315	5279	-40	-	11.20%	9.04	0.51	-

ที่มา: สายงานวิจัย บล. เอเชีย พลัส

### HISTORICAL PRICE

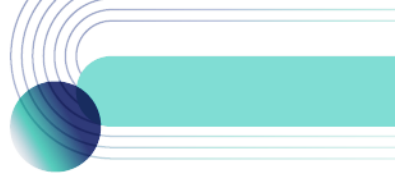


ที่มา: สายงานวิจัย บล. เอเชีย พลัส

### TECHNICAL CHART



ที่มา: สายงานวิจัย บล. เอเชีย พลัส



### Long PLANBZ22

ราคาทำไรสุทธิ 3Q65 อยู่ที่ 148 ล้านบาท ลดลง 15%QoQ แต่พลิกจากขาดทุนในช่วงเดียวกันของปีก่อนที่ 54 ล้านบาท กำไร 9M65 คิดเป็น 67% ของประมาณการ อย่างไรก็ตามฝ่ายวิจัยยังคงให้น้ำหนักกับภาพการฟื้นตัวใน 4Q65 ที่จะกลับเข้าสู่ช่วง High Season ดันอัตรากำไรใช้สื้อสู่ระดับ 60-65% โดย Fair Value ปี 2565 เท่ากับ 8.50 บาท

ภาพทางเทคนิค Bullish Breakout กรอบบน Descending Triangle ด้วยวอลุ่มที่เข้าสูงกว่าค่าเฉลี่ย 5 วัน ส่งสัญญาณเปิด Upside เป้าหมายทำกำไรอยู่บริเวณ 7.50 บาท

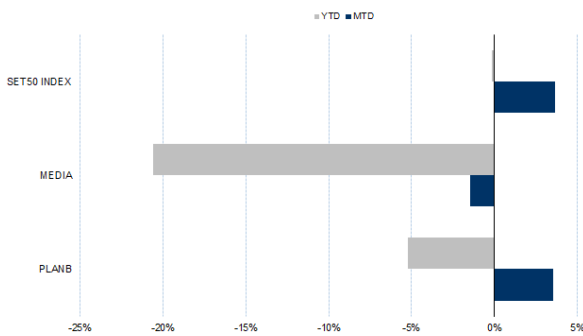
### กลยุทธ์การลงทุน

แนะนำ Long PLANBZ22 บริเวณ 7.25 บาท เป้าทำกำไร 7.50 บาท และ Cut Loss 0.10 บาทจากทุน

Future							Underlying			
Future	Settle Price	Basis	Vol	OI	OI Change	Leverage	Upside	PER 65F	PBV 65F	EPS GROWTH 65F
PLANBZ22	7.28	0.02	3525	17095	0	6.97	18.88%	39.81	4.55	-

ที่มา: สายงานวิจัย บล. เอเชีย พลัส

### HISTORICAL PRICE

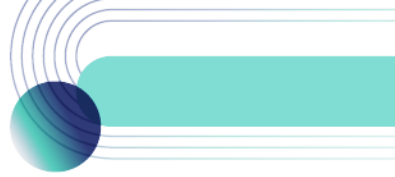


ที่มา: สายงานวิจัย บล. เอเชีย พลัส

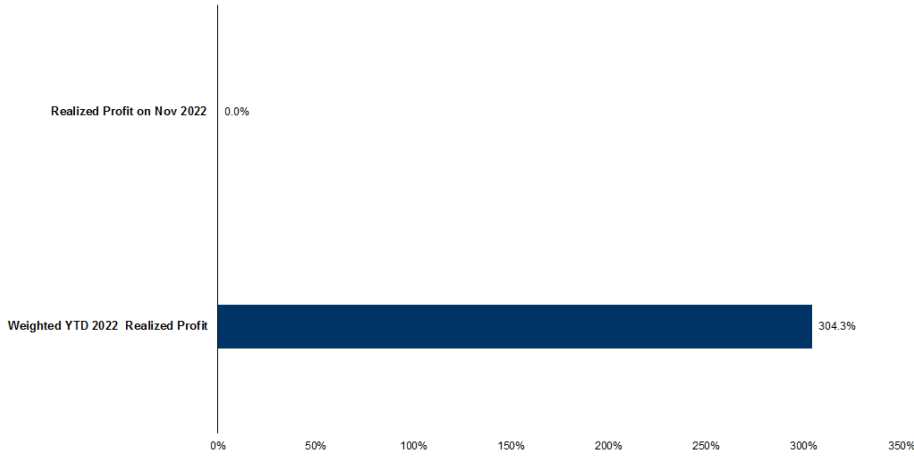
### TECHNICAL CHART



ที่มา: สายงานวิจัย บล. เอเชีย พลัส



### TRACKING PERFORMANCE



หมายเหตุ การคำนวณผลตอบแทนจะใช้ราคาเปิดในวันแนะนำเป็นต้นทุน เทียบกับราคาปิดล่าสุด เป็นผลตอบแทนสะสมจนกว่าจะถึงวันที่ฝ่ายวิจัยแนะนำนำไปปิดสถานะทำกำไร/ตัดขาดทุน

ที่มา: สายงานวิจัย บล. เอเชีย พลัส

### TOP 20 MOST ACTIVE VOLUME

	Future	Settle Price	Basis	Vol	OI	OI Change	Leverage	Resistance	Support
1	SIRIZ22	1.15	0.01	15041	102221	-1	10	1.36	1.24
2	CHGZ22	3.55	-0.07	8000	2508	0	14	3.64	3.52
3	TTBZ22	1.24	0.01	5207	18257	36		1.36	1.26
4	WHAZ22	3.50	0.00	4918	26513	-995	8	3.91	3.60
5	PLANBZ22	7.17	0.02	3525	17095	0	7	7.35	7.12
6	ITDZ22	1.90	0.01	3188	12256	0	12	2.01	1.92
7	BEMZ22	9.39	0.09	2562	9044	0	13	9.44	9.09
8	MTCZ22	38.00	0.25	2555	1383	21	6	37.60	35.51
9	GUNKULZ22	5.25	0.00	2321	48101	516	20	5.38	5.09
10	SPALIZ22	18.74	-0.26	2145	820	200	9	21.41	19.54
11	EAZ22	88.50	0.00	1977	19839	-80	15	100.21	91.71
12	GULFZ22	53.00	0.00	1865	2131	1	3	52.46	50.26
13	PTTEPZ22	164.60	-1.40	1674	1271	19	16	182.51	170.99
14	EPGZ22	10.25	-0.05	1561	5500	0	17	10.61	9.88
15	PTGZ22	15.77	-0.13	1398	5241	302	6	14.64	13.04
16	KCEZ22	49.10	-0.15	1390	1255	-148	9	44.30	42.34
17	CPALLZ22	57.00	0.75	1349	1120	1	13	61.58	57.30
18	BCHZ22	18.01	-0.09	1311	1138	0	14	18.78	17.66
19	JASZ22	2.72	-0.06	1194	23778	-498	6	2.46	2.32
20	KBANKZ22	149.90	0.40	1059	2387	80	12	148.62	144.29

ที่มา: สายงานวิจัย บล. เอเชีย พลัส



### GOLD FUTURES

ราคาทองคำตลาดสหรัฐเมื่อคืน ดีดตัวขึ้น 13 เหรียญฯ หรือ 0.8% ปิดอยู่ที่ 1,647 เหรียญฯ จากแรงเข้าซื้อหลังราคาทองคำร่วงลงติดต่อกัน 3 วันทำการรวม 31 เหรียญฯ รวมถึงมีปัจจัยหนุนจากการร่วงลงของอัตราผลตอบแทนพันธบัตรสหรัฐ และการอ่อนค่าของค่าเงินดอลลาร์ เนื่องจากนักลงทุนรอดูผลการประชุมนโยบายการเงินของสหรัฐ (เฟด) ในวันนี้ตามเวลาสหรัฐ (พรุ่งนี้เช้าของไทย) ซึ่งคาดการณ์ว่าเฟดจะปรับขึ้นดอกเบี้ย 0.75% ในการประชุมครั้งนี้ และปรับขึ้นเพียง 0.5% ในการประชุมเดือน ธ.ค. นอกจากนี้ยังมีประเด็นที่ต้องติดตามรอบสัปดาห์นี้ คือ การรายงานข้อมูลเศรษฐกิจสำคัญของสหรัฐ ให้นำหนักไปที่ตัวเลขการจ้างงานภาคเอกชน/นอกภาคเกษตร และจำนวนผู้ขอรับสวัสดิการว่างงาน ฯลฯ

### กลยุทธ์การลงทุน

ราคาทองคำ GFZ22 เมื่อคืน เพิ่มขึ้น 10 บาท ปิดที่ 29,660 บาท (1,654 เหรียญฯ) สูงกว่าราคาทองคำตลาด spot ล่าสุดที่ 1,648-1,650 เหรียญฯ คาด GFZ22 วันนี้จะอยู่ในกรอบ 29,450-29,800 บาท สำหรับวันนี้ เพื่อรอดูผลประชุมเฟด ฝ่ายวิจัยจึงคงแนะนำ Trading GFZ22 บริเวณ 1,630-1,660 เหรียญฯ เทียบเท่า 29,230-29,770 บาท แต่หากราคาขยับขึ้นไปแตะกรอบบน แนะนำรอเปิด Short และกำหนดจุด Cut Loss 100 บาทจากทุน เพื่อป้องกันความเสี่ยงหากราคาทองคำเคลื่อนไหวผิดจากคาด

### เทคนิค GOLD SPOT



ที่มา: สายงานวิจัย บล. เอเชีย พลัส

### Gold Futures

FUTURES	Last	Chg	%Chg	Vol	OI	OI Chg
GFZ22	29,660	-40	-0.13	91	212	36
GFZ23	29,720	10	0.03	29	106	0
GFZ23	29,770	-70	-0.23	8	8	0

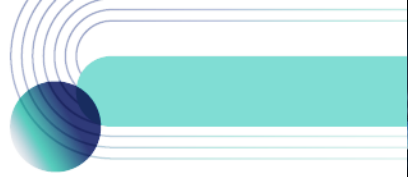
### Mini Gold Futures

	Last	Chg	%Chg	Vol	OI	OI Chg
GF10Z22	29,660	-60	-0.20	3,202	6,584	635
GF10G23	29,700	-70	-0.24	1,243	3,848	253
GF10J23	29,740	-80	-0.27	258	241	0

ที่มา: สายงานวิจัย บล.เอเชีย พลัส

หมายเหตุ : ราคาปิดของ Gold Futures (Night Session) Settle ณ เวลา 22.00 น. และปริมาณการซื้อขายเกิดขึ้นในช่วงเวลา 19.30-22.30 น.





### GOLD TECHNICAL

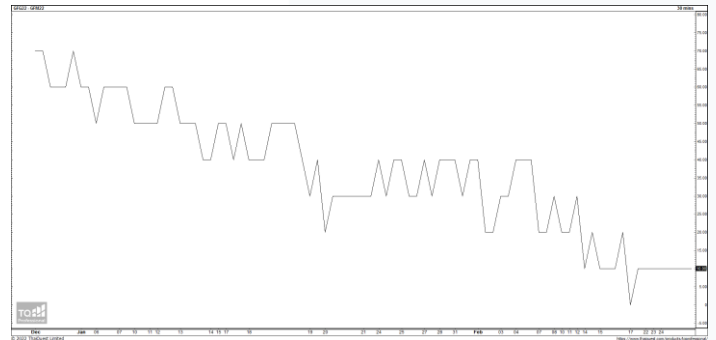
ทิศทางราคาทองคำ ฟอर्मจิ้งหะ Double Bottom พร้อมสัญญาณบวจากการกลับ  
ขึ้นมาขึ้นเหนือ EMA 10 วัน คาดกลับเข้ากรอบการเคลื่อนไหวในระยะนี้ ที่ \$1650-\$1680

#### การแปลงราคาทองคำให้เป็นบาท

	FX ( บาท/ USD )				
	37.00	37.25	37.50	37.75	38.00
1,600	28,139	28,330	28,520	28,710	28,900
1,630	28,667	28,861	29,054	29,248	29,442
1,660	29,195	29,392	29,589	29,786	29,984
1,690	29,722	29,923	30,124	30,325	30,526
1,720	30,250	30,454	30,659	30,863	31,067
1,750	30,778	30,985	31,193	31,401	31,609
1,780	31,305	31,517	31,728	31,940	32,151
1,810	31,833	32,048	32,263	32,478	32,693
1,840	32,360	32,579	32,798	33,016	33,235

ที่มา: สายงานวิจัย บล. เอเชีย พลัส

#### SPREAD ระหว่าง GFV22 – GFJ23



ที่มา: สายงานวิจัย บล. เอเชีย พลัส

#### คำนวณกำไรขาดทุนของ GOLD FUTURES

นิลลงทุนรายย่อย				
(ค่าธรรมเนียม 490.10 บาท/สัญญา/ข้าง)				
ราคาปิด	กำไร	ค่าธรรมเนียม+	กำไร	
future	เปลี่ยนแปลง	(ขาดทุน)	VAT (บาท)	(ขาดทุน)สุทธิ
29,910.00	250.0	12,500	(1,049)	11,451
29,860.00	200.0	10,000	(1,049)	8,951
29,810.00	150.0	7,500	(1,049)	6,451
29,760.00	100.0	5,000	(1,049)	3,951
29,710.00	50.0	2,500	(1,049)	1,451
<b>29,660.00</b>	<b>0.0</b>	<b>-</b>	<b>(1,049)</b>	<b>(1,049)</b>
29,610.00	-50.0	(2,500)	(1,049)	(3,549)
29,560.00	-100.0	(5,000)	(1,049)	(6,049)
29,510.00	-150.0	(7,500)	(1,049)	(8,549)
29,460.00	-200.0	(10,000)	(1,049)	(11,049)
29,410.00	-250.0	(12,500)	(1,049)	(13,549)

ที่มา: สายงานวิจัย บล. เอเชีย พลัส

#### คำนวณกำไรขาดทุนของ MINI GOLD FUTURES

นิลลงทุนรายย่อย				
(ค่าธรรมเนียม 98.10 บาท/สัญญา/ข้าง)				
ราคาปิด	กำไร	ค่าธรรมเนียม+	กำไร	
future	เปลี่ยนแปลง	(ขาดทุน)	VAT (บาท)	(ขาดทุน)สุทธิ
29,910.00	250.0	2,500	(210)	2,290
29,860.00	200.0	2,000	(210)	1,790
29,810.00	150.0	1,500	(210)	1,290
29,760.00	100.0	1,000	(210)	790
29,710.00	50.0	500	(210)	290
<b>29,660.00</b>	<b>0.0</b>	<b>-</b>	<b>(210)</b>	<b>(210)</b>
29,610.00	-50.0	(500)	(210)	(710)
29,560.00	-100.0	(1,000)	(210)	(1,210)
29,510.00	-150.0	(1,500)	(210)	(1,710)
29,460.00	-200.0	(2,000)	(210)	(2,210)
29,410.00	-250.0	(2,500)	(210)	(2,710)

ที่มา: สายงานวิจัย บล. เอเชีย พลัส