

10 พฤศจิกายน 2565

SET50 FUTURES:

สถานะ Long S50Z22 ที่ทุน 992 จุด ถูก Cut Loss 4 จุด สำหรับวันนี้แนะนำ Trading S50Z22 ในช่วง 978-995 จุด และ Long กรอบล่างคาด SET50 Index พักตัวแต่ Downside จำกัดจาก Fund Flow ที่สนับสนุน

SET50 OPTION:

เปิดสถานะ Long S50Z22C975 ที่ 25 จุด แนะนำถือต่อเป้าหมายกำไร 35 (SET50 = 1000) และ Cut Loss 3 จุด คาด SET50 แกว่งพักตัวแต่ Downside จำกัด

SINGLE STOCK FUTURES:

เปิดสถานะ Long ORZ22 ที่ 24.50 บาท เป้าหมายกำไร 25.50 บาท และ Cut Loss 0.25 บาทจากทุน คาดผลประกอบการผ่านจุด Bottom ในช่วง 3Q65

สถานะ Long SCBZ22 ทุน 107.50 บาท ปิดตัดขาดทุน 15% วันนี้แนะนำ Long BECZ22 บริเวณ 10.20 บาท เป้าหมายกำไร 11.00 บาท และ Cut Loss 0.30 บาท จากทุน เชื่อว่าผลประกอบการจะฟื้นตัวในช่วง 4Q65 และแรงหนุนจากกระแสบอลโลก

GOLD FUTURES:

เพื่อรอดูเงินเฟ้อสหรัฐคืนนี้ จึงแนะนำ Trading GFZ22 ที่ 29400-30010 บาท (\$1680-1715) โดยรอเปิด Short กรอบบน และ Cut loss 100 บาทจากทุน

SET50 Index Futures / Option	P.3
Single Stock Futures	P.6
Gold Futures	P.8

*ภายใต้สภาวะที่ตลาดเผชิญกับความผันผวนสูง ทำให้การปรับกลยุทธ์ใน Derivative Talk ต้องดำเนินการได้อย่างรวดเร็วขึ้น ฝ่ายวิจัย จึงเพิ่มช่องทางติดตามคำแนะนำกลยุทธ์การซื้อขายระหว่างวันทำการผ่าน 2 ช่องทาง เพื่อให้นักลงทุนสามารถปรับเปลี่ยนกลยุทธ์ ได้มีประสิทธิภาพมากยิ่งขึ้น คือ

* แอปพลิเคชัน “ASP Smart”



* Telegram “Asia plus group”

Follow now



Asia Plus Group

RESEARCH DIVISION

บริษัทหลักทรัพย์ เอเซีย พลัส

เกิดศักดิ์ ทวีธีระ-สสส

นักวิเคราะห์ปัจจัยพื้นฐานด้านตลาดทุน และทางเทคนิค
เลขทะเบียนนักวิเคราะห์: 004132

ประสิทธิ์ รัตนกิจกมล, CISA, CFA

นักวิเคราะห์ปัจจัยพื้นฐานด้านตลาดทุน และด้านเทคนิค
เลขทะเบียนนักวิเคราะห์: 025917

นวลพรรณ น้อยรัชชกร

นักวิเคราะห์ปัจจัยพื้นฐานด้านตลาดทุน และด้านเทคนิค
เลขทะเบียนนักวิเคราะห์: 019994

ชาญชัย พันการนาถิก

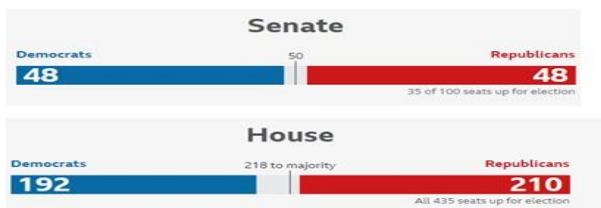
นักวิเคราะห์ปัจจัยพื้นฐานด้านตลาดทุน และทางเทคนิค
เลขทะเบียนนักวิเคราะห์: 064045

ธนัฐกร เกิดเนตร

ผู้ช่วยนักวิเคราะห์

ผลการเลือกตั้งกลางเทอมสหรัฐฯ(ล่าสุด)

US ELECTIONS 2022



ที่มา : ASPS Research



สถานะของนักลงทุน

	All Futures Long(Short) Position : Contract			Accumulated Long(Short)		
	Long	Short	Net	2 Days	1 Weeks	1 Months
Institution	137,008	165,779	-28,771	-43,105	-57,332	-140,706
Foreign	129,167	150,265	-21,098	-5,721	-4,413	115,329
Retail	338,972	289,103	49,869	48,826	61,745	25,377

	SET50 Futures Long(Short) Position : Contract			Accumulated Long(Short)		
	Long	Short	Net	2 Days	1 Weeks	1 Months
Institution	54,948	50,554	4,394	1,184	2,979	-7,236
Foreign	83,683	103,955	-20,272	4,603	17,691	167,262
Retail	134,003	118,125	15,878	-5,787	-20,670	-160,026

	Single Stock Futures Long(Short) Position : Contract			Accumulated Long(Short)		
	Long	Short	Net	2 Days	1 Weeks	1 Months
Institution	52,778	71,343	-18,565	-33,857	-28,841	-95,185
Foreign	11,352	19,645	-8,293	-16,075	-35,683	-37,304
Retail	88,026	61,168	26,858	49,932	64,524	132,489

	Metal Futures Long(Short) Position : Contract			Accumulated Long(Short)		
	Long	Short	Net	2 Days	1 Weeks	1 Months
Institution	4,504	4,220	284	-642	3,488	2,615
Foreign	33,290	25,938	7,352	5,537	13,429	-17,052
Retail	24,000	31,636	-7,636	-4,895	-16,917	14,437

	Call Option Long(Short) Position : Contract			Accumulated Long(Short)		
	Long	Short	Net	2 Days	1 Weeks	1 Months
Institution	89	314	-225	-148	-185	-515
Foreign	447	300	147	341	252	2,278
Retail	4,180	4,102	78	-193	-67	-1,763

	Put Option Long(Short) Position : Contract			Accumulated Long(Short)		
	Long	Short	Net	2 Days	1 Weeks	1 Months
Institution	802	333	469	608	834	2,759
Foreign	313	357	-44	-171	-244	29
Retail	4,996	5,421	-425	-437	-590	-2,574



SET50 OVERVIEW

ความผันผวนของตลาดคริปโตฯและผลการเลือกตั้งกลางเทอมสหรัฐฯที่ยังไม่ชัดเจนว่าพรรคใดจะครองเสียงข้างมากประกอบกับการติดตามเงินเฟ้อสหรัฐฯที่จะรายงานในวันนี้ (คาดขยายตัว 7.9%yoy) ทำให้เกิดแรงขายในตลาดหุ้นสหรัฐฯ วานนี้ปรับลงแรง 2% และเคลื่อนย้ายมาสู่ Dollar Index ที่แข็งค่า 0.8% มาที่ 110.55 จุด มองเป็น Sentiment เชิงลบต่อทิศทางตลาดหุ้นภูมิภาคในวันนี้ แต่อย่างไรก็ตามผลการเลือกตั้งสหรัฐฯที่ Republican มีโอกาสครองเสียงข้างมากอย่างน้อย 1 สภา หลังผลล่าสุด Republican มีคะแนน 210 ที่นั่ง นำฝั่ง Democrat ที่ได้คะแนนเสียง 192 ที่นั่ง (ต้องได้ 218 ที่นั่งเพื่อครองเสียงข้างมาก) ส่วนฝั่งวุฒิสภายังคงเสมอกันที่ 48 ที่นั่ง (ต้องได้ 51 ที่นั่งเพื่อครองเสียงข้างมาก) ซึ่งเป็นปัจจัยที่ทำให้ Dollar Index ยังมีแนวโน้มอ่อนค่าในระยะถัดไป เป็นปัจจัยหนุน Fund Flow ยังไหลเข้าตลาดหุ้นบ้านเรา ส่วนปัจจัยในประเทศอยู่ในช่วงสุดท้ายของการเก็งกำไรผลประกอบ 3Q65 ซึ่งอาจทำให้เกิดจังหวะ Sell on Fact ภายใต้สถานการณ์ข้างต้นทำให้ SET50 วันนี้แกว่งผันผวนแต่เชื่อว่า Downsied ยังจำกัดมองกรอบการเคลื่อนไหวที่ 980 – 995 จุด

SET50 INDEX FUTURES

Direction Trading: สถานะ Long S50Z22 ที่ทุน 992 จุด ถูก Cut Loss 4 จุด สำหรับวันนี้แนะนำ Trading S50Z22 ในช่วง 978-995 จุด และ Long กรอบล่างคาด SET50 Index พักตัวแต่ Downside จำกัดจาก Fund Flow ที่สนับสนุน

Spread Trading: คาดการณ์ Spread ระหว่าง S50H23 ลบด้วย S50Z22 ณ วันที่ 29 ธ.ค. 2565 จะเท่ากับ -6.50 จุด ปัจจุบันอยู่ที่ -6.60 ยังไม่กว้างมากพอให้เปิดสถานะใดๆ

SET50 Option: เปิดสถานะ Long S50Z22C975 ที่ 25 จุด แนะนำถือต่อเป้าทำกำไร 35 (SET50 = 1000) และ Cut Loss 3 จุด คาด SET50 แกว่งพักตัวแต่ Downside จำกัด

S50Z22 (30 MIN CHART)



	แนวรับ	แนวต้าน
SET50	980	995
S50Z22	978	995

* ภายใต้สภาวะที่ตลาดเผชิญกับความผันผวนสูง ฝ่ายวิจัยจึงเพิ่มช่องทางติดตามคำแนะนำกลยุทธ์การซื้อขายระหว่างวันผ่าน 2 ช่องทาง คือ

* แอปพลิเคชัน “ASP Smart”



* Telegram “Asia plus group”

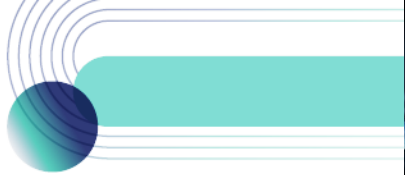
Follow now



Asia Plus Group

TECHNICAL COMMENT

S50Z22 ติดแนวต้าน 995 จุด ทำให้ระยะสั้นกลับมาพักฐานแต่ยังมองอยู่ในแนวโน้มขาขึ้น ตามกรอบ 978-995 จุด



ที่มา: สายงานวิจัย บล. เอเชีย พลัส

	Last	1Yr Hist. Volatility	2Week Hist. Volatility
SET50 Index	989.39	11.6168	7.941111

Call Option

	Premium	Chg	Break Even	Intrinsic Value	Time Value	All-in-Premium	Theory Price	Volume	Open Interest	Implied Volatility	Delta	Effective Gearing	Time Decay
S50Z22C1025	3.10	-1.60	> 1028.1	0.00	3.10	3.91%	3.32	2003	12456	9.87	0.16	52.48	0.0
S50Z22C1000	10.20	-4.00	> 1010.2	0.00	10.20	2.10%	9.77	1238	8948	10.41	0.39	37.66	0.0
S50Z22C975	24.20	-6.40	> 999.2	14.39	9.81	0.99%	22.34	498	6402	11.48	0.63	25.89	0.0
S50Z22C950	42.80	-7.40	> 992.8	39.39	3.41	0.34%	41.11	101	3891	12.02	0.82	18.90	0.0
S50Z22C925	67.50	-6.10	> 992.5	64.39	3.11	0.31%	63.93	62	1209	16.53	0.87	12.69	0.0

Put Option

	Premium	Chg	Break Even	Intrinsic Value	Time Value	All-in-Premium	Theory Price	Volume	Open Interest	Implied Volatility	Delta	Effective Gearing	Time Decay
S50Z22P1025	40.00	6.70	< 985	35.61	4.39	-0.44%	39.77	38	287	10.35	-0.82	-20.31	0.0
S50Z22P1000	21.60	3.90	< 978.4	10.61	10.99	-1.11%	21.26	446	4217	10.34	-0.61	-27.94	0.0
S50Z22P975	11.10	2.00	< 963.9	0.00	11.10	-2.58%	8.87	1221	9686	11.74	-0.37	-32.70	0.0
S50Z22P950	5.40	0.70	< 944.6	0.00	5.40	-4.53%	2.68	1126	10298	13.05	-0.20	-36.31	0.0
S50Z22P925	2.70	0.50	< 922.3	0.00	2.70	-6.78%	0.54	674	11242	14.55	-0.10	-38.00	-0.1

ที่มา: สายงานวิจัย บล. เอเชีย พลัส

ภาพรวมการซื้อขาย SET50 INDEX

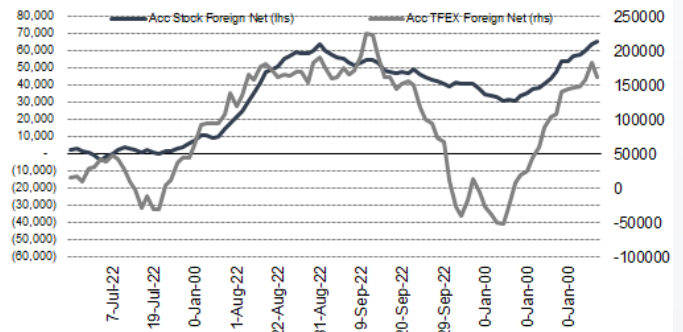
UNDERLYING	Close	Chg	%Chg	สนบการซื้อขาย
SET50	989.39	-5.44	-0.55%	9/11/22

Symbol	Settle	Chg	%Chg	Vol.	OI	OI Chg
S50V22	974.87	0.0	0.0%	24	145	0
S50X22	989.20	-6.8	-0.7%	9	82	1
S50Z22	988.80	-7.8	-0.8%	232,517	424,656	-3,476
S50H23	982.00	-7.9	-0.8%	28,704	52,780	-1,590
S50M23	978.40	-7.0	-0.7%	8,166	16,779	1,324
S50U23	972.40	-7.6	-0.8%	3,209	10,736	138

SET50 Futures Long(Short) : สิ้นวัน	Long	Short	Net	2 วัน	2 สัปดาห์	1 เดือน
สถาบัน	54,948	50,554	4,394	1,184	-1,124	-7,236
ต่างชาติ	83,683	103,955	-20,272	4,603	103,592	167,262
รายย่อย	134,003	118,125	15,878	-5,787	-102,468	-160,026

ที่มา: สายงานวิจัย บล. เอเชีย พลัส

ความสัมพันธ์สถานะของนักลงทุนต่างประเทศ ในตราสารทุน และ SET50 FUTURES



ที่มา: สายงานวิจัย บล. เอเชีย พลัส

คาดการณ์ SPREAD ณ สิ้นเดือนจาก ASPS MODEL

เป้าหมาย Spread ซีรียโกล - ซีรียโกล

	S50J21	S50K21	S50M21	S50N21	S50Q21	S50U21
ณ 29 เม.ย.64						
ณ 28 พ.ค.64						
ณ 29 มิ.ย.64						
ณ 29 ก.ค.64						
ณ 30 ส.ค.64						
ณ 29 ก.ย.64						
S50J21						
S50K21	-1.68					
S50M21	-1.28	0.40				
S50N21	-1.16	0.53	0.13			
S50Q21	-5.13	-3.62	-4.02	-4.15		
S50U21	-5.81	-4.13	-4.53	-4.66	-0.51	

*สมมติฐานอัตราดอกเบี้ยนโยบายระหว่าง มิ.ย. - ก.ย. 64 เท่ากับ 0.5%

ที่มา: สายงานวิจัย บล. เอเชีย พลัส

SET50 ที่ระดับค่า PER ต่างๆ

SET 50 Sensitivity	ม.ค. 65E	มี.ค. 65E	เม.ย. 65E	พ.ค. 65E	มิ.ย. 65E	ก.ย. 65E	ธ.ค. 65E
PER 20	933	952	961	971	980	1,008	1,036
PER 20.5	957	976	985	995	1,005	1,033	1,062
PER 21	980	1,000	1,009	1,019	1,029	1,058	1,088
PER 21.5	1,003	1,023	1,033	1,043	1,054	1,084	1,114
PER 22	1,027	1,047	1,057	1,068	1,078	1,109	1,140
PER 22.5	1,050	1,071	1,082	1,092	1,103	1,134	1,166
PER 23	1,073	1,095	1,106	1,116	1,127	1,159	1,191
PER 23.5	1,097	1,119	1,130	1,141	1,152	1,184	1,217

ที่มา: สายงานวิจัย บล. เอเชีย พลัส



SINGLE STOCK FUTURES

Long BECZ22

ในภาพอุตสาหกรรม TV กระแสบอลโลก หนุนเม็ดเงินโฆษณาเติบโต ในช่วงเดือน มิ.ย.-ก.ค. 2018 เม็ดเงินสื่อ TV ทำจุดสูงสุดของปี ในเดือน มิ.ย. ที่ 6.4 พันล้านบาท BEC อาจจะไม่ได้อะไร Benefit โดยตรง แต่ถือเป็น Sentiment เชิงบวกต่อกลุ่ม Media ขณะที่ คาดผลประกอบการ 3Q65 เป็นจุด Bottom จากผลกระทบเงินเฟ้อที่เร่งตัวขึ้นก่อนหน้านี้ และจะฟื้นตัวใน 4Q65 จากอัตราการใช้สื่อที่น่าจะกลับไปเป็นระดับ 70% เทียบกับ 3Q65 ที่ราว 68% ขณะที่กำไรปี 2566 คาดกลับมาเติบโต 28% YoY ตามภาวะเศรษฐกิจที่ฟื้นตัว

ภาพทางเทคนิค สัญญาณกลับตัวจาก Bullish Divergence ใน RSI พร้อมแท่งเทียนขึ้นเหนือ EMA 10 วัน โดยค่อยๆขยับทำจังหวะ Higher Low โดยมีเป้าหมายที่ 11.00 บาท

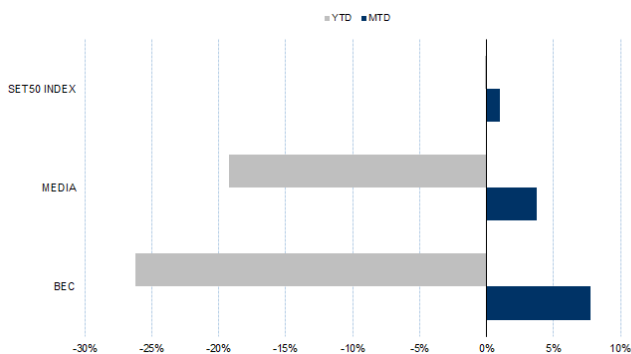
กลยุทธ์การลงทุน

วันนี้แนะนำ Long BECZ22 บริเวณ 10.20 บาท เป้าทำกำไร 11.00 บาท และ Cut Loss 0.30 บาทจากทุน

Future							Underlying			
Future	Settle Price	Basis	Vol	OI	OI Change	Leverage	Upside	PER 65F	PBV 65F	EPS GROWTH 65F
BECZ22	10.45	-	509	724	0	-	30.93%	34.99	5.52	-

ที่มา: สายงานวิจัย บล. เอเชีย พลัส

HISTORICAL PRICE



ที่มา: สายงานวิจัย บล. เอเชีย พลัส

TECHNICAL CHART



ที่มา: สายงานวิจัย บล. เอเชีย พลัส



Long ORZ22

ช่วงสั้นแม้คาด 3Q65 กำไรอ่อนตัวจาก Marketing margin และ ปริมาณขายน้ำมันที่ลดลง แต่คาดจะกลับมาฟื้นตัวได้ใหม่ในช่วง 4Q65 ตามการเข้าสู่ช่วงเทศกาล ขณะที่ภาพรวมกำไรทั้งปี 2565 ยังเห็นการเติบโตชัดเจนจากปี 2564 ราคาหุ้นปัจจุบันปรับฐานลงจนเห็น upside กว่า 18% เน้นหาจังหวะทยอยสะสมลงทุน Fair Value ปี 2565 เท่ากับ 29 บาท ภาพทางเทคนิค แรงซื้อถล่มจากแนวรับบริเวณ 24.00 บาท ขยับขึ้นทดสอบ EMA 10 วัน ที่ 24.60 บาท หากผ่านได้ลุ้นเปิด Upside โดยมีเป้าหมายถัดไปที่ 25.00 บาท

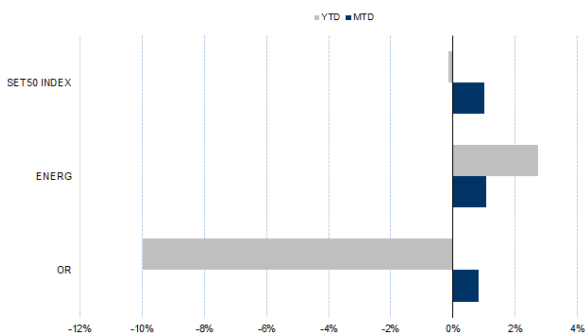
กลยุทธ์การลงทุน

เปิดสถานะ Long ORZ22 ทุนเฉลี่ย 24.50 บาท เป้าทำกำไร 25.50 บาท และ Cut Loss 0.25 บาทจากทุน

Future							Underlying			
Future	Settle Price	Basis	Vol	OI	OI Change	Leverage	Upside	PER 65F	PBV 65F	EPS GROWTH 65F
ORZ22	24.45	-	103	4474	99	-	18.80%	18.13	-	-

ที่มา: สายงานวิจัย บล. เอเชีย พลัส

HISTORICAL PRICE

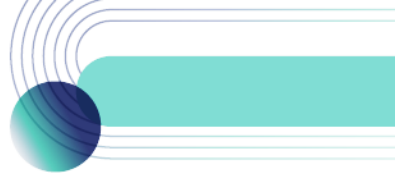


ที่มา: สายงานวิจัย บล. เอเชีย พลัส

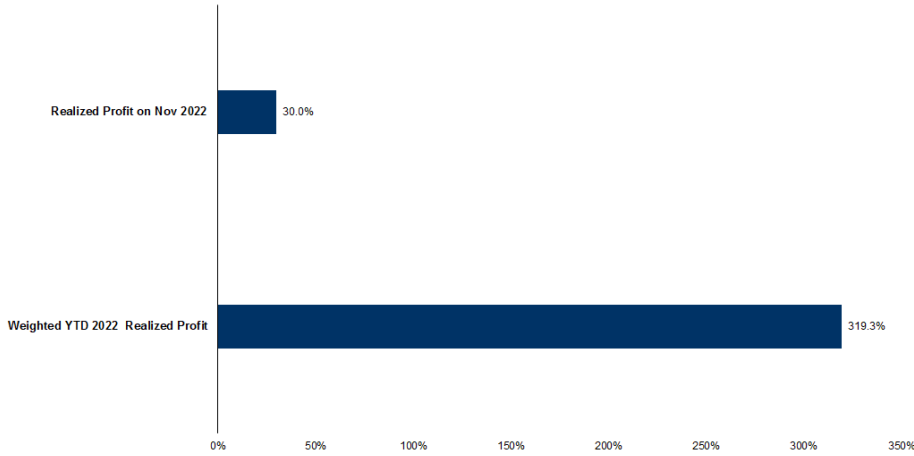
TECHNICAL CHART



ที่มา: สายงานวิจัย บล. เอเชีย พลัส



TRACKING PERFORMANCE



หมายเหตุ การคำนวณผลตอบแทนจะใช้ราคาเปิดในวันแนะนำเป็นต้นทุน เทียบกับราคาปิดล่าสุด เป็นผลตอบแทนสะสมจนกว่าจะถึงวันที่ฝ่ายวิจัยแนะนำนำไปปิดสถานะทำกำไร/ตัดขาดทุน

ที่มา: สายงานวิจัย บล. เอเชีย พลัส

TOP 20 MOST ACTIVE VOLUME

	Future	Settle Price	Basis	Vol	OI	OI Change	Leverage	Resistance	Support
1	SIRIZ22	1.15	0.01	9533	102221	-1	10	1.38	1.29
2	MTCZ22	38.00	0.25	4273	1383	21	6	35.68	33.18
3	OSPZ22	29.08	0.83	3185	2095	-100	6	27.44	26.38
4	GUNKULZ22	5.25	0.00	2270	48101	516	20	5.42	5.11
5	PTTZ22	35.80	-1.20	2220	7656	3	11	35.28	34.15
6	KCEZ22	49.10	-0.15	2038	1255	-148	9	47.12	43.20
7	PTTGCZ22	42.81	0.06	2024	4557	-60	7	48.19	43.34
8	CBGZ22	91.54	0.79	1947	1582	-80	6	96.03	88.74
9	WHAZ22	3.50	0.00	1617	26513	-995	8	4.07	3.71
10	TUZ22	17.27	0.07	1602	5299	-801	9	18.30	17.50
11	IRPCZ22	3.19	0.01	1571	12745	-483	9	3.13	2.98
12	QHZ22	2.12	-0.02	1519	12276	-900	11	2.21	2.12
13	PLANBZ22	7.17	0.02	1502	17095	0	7	7.64	7.21
14	GULFZ22	53.00	0.00	1355	2131	1	3	52.38	50.41
15	TTBZ22	1.24	0.01	1218	18257	36		1.41	1.30
16	THANIZ22	4.25	-0.03	1075	16505	0	4	4.53	4.25
17	MINTZ22	27.84	0.09	1038	1627	0	8	30.36	27.51
18	JASZ22	2.72	-0.06	1028	23778	-498	6	2.44	2.34
19	GPSCZ22	67.85	0.10	1017	2489	-22	8	67.31	62.05
20	MAJORZ22	18.07	0.47	1003	300	0	7	18.96	18.38

ที่มา: สายงานวิจัย บล. เอเชีย พลัส



GOLD FUTURES

ราคาทองคำตลาดสหรัฐเมื่อคืน ปรับลดลง 6.2 เหรียญฯ ปิดที่ 1,706 เหรียญฯ จากแรงเทขาย หลังราคาดีดตัวแรงเกือบ 40 เหรียญฯ จากวันก่อนหน้า รวมถึงมีแรงกดดันจากค่าเงินดอลลาร์กลับมาแข็งค่าขึ้น หลังอ่อนค่ารวดเร็วหลายวันทำการติดต่อกัน ทำให้ Dollar Index วานนี้ ขยับขึ้น 0.77% ปิดอยู่ที่ 110.46 จุด ถือเป็นปัจจัยลบต่อทองคำ สำหรับวันนี้ ต้องติดตามผลเลือกตั้งกลางเทอมของสหรัฐ รวมถึงตัวเลขเงินเฟ้อ หรือ CPI สหรัฐประจำเดือน ต.ค. ซึ่งนักวิเคราะห์คาดการณ์จะลดลงจากเดือน ก.ย. โดยข้อมูลดังกล่าวอาจมีผลต่อการเคลื่อนไหวของค่าเงินดอลลาร์และราคาทองคำในระยะถัดไป

กลยุทธ์การลงทุน

ราคาทองคำ GFZ22 เมื่อคืน ลดลง 160 บาท ปิดที่ 29,850 บาท (1,705.7 เหรียญฯ) ใกล้เคียงราคาทองคำตลาด spot ล่าสุดที่ 1,705-1,706 เหรียญฯ คาด GFZ22 วันนี้จะอยู่ในกรอบ 29,700-30,100 บาท เพื่อรอดูตัวเลขเงินเฟ้อวันนี้ ทำให้ฝ่ายวิจัยแนะนำ Trading GFZ22 บริเวณ 1,680-1,715 เหรียญฯ หรือ 29,400-30,010 บาท แต่หากราคาขยับขึ้นไปแตะกรอบบน แนะนำรอเปิด Short และกำหนดจุด cut loss 100 บาท จากทุน เพื่อป้องกันความเสี่ยงหากราคาทองคำเคลื่อนไหวผิดจากคาด

เทคนิควิเคราะห์ GOLD SPOT



ที่มา: สายงานวิจัย บล. เอเชีย พลัส

Gold Futures

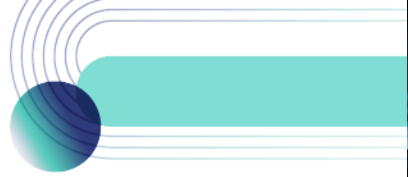
FUTURES	Last	Chg	%Chg	Vol	OI	OI Chg
GFZ22	29,850	-30	-0.10	91	212	36
GFQ23	29,910	-40	-0.13	29	106	0
GFJ23	29,970	-40	-0.13	8	8	0

Mini Gold Futures

	Last	Chg	%Chg	Vol	OI	OI Chg
GF10Z22	29,860	-70	-0.23	3,202	6,584	635
GF10G23	29,930	-60	-0.20	1,243	3,848	253
GF10J23	29,980	-50	-0.17	258	241	0

ที่มา: สายงานวิจัย บล.เอเชีย พลัส

หมายเหตุ : ราคาปิดของ Gold Futures (Night Session) Settle ณ เวลา 22.00 น. และปริมาณการซื้อขายเกิดขึ้นในช่วงเวลา 19.30-22.30 น.



GOLD TECHNICAL

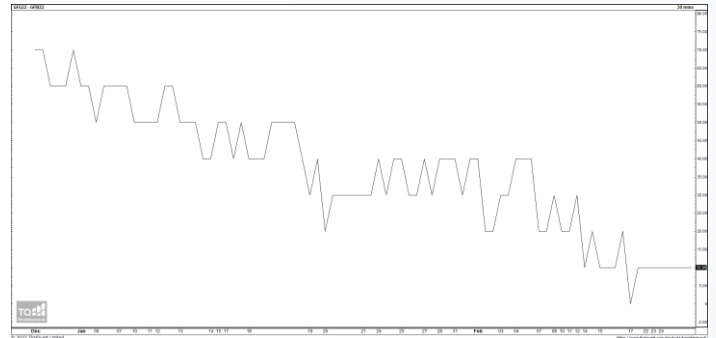
ทิศทางราคาทองคำ จังหวะ Technical Rebound หลังจากเกิดจังหวะ Triple Bottom บ่งชี้ถึงแรงขายที่เบาบาง พร้อมเกิดแท่งเทียน Bullish Breakout ส่งสัญญาณเปิด Upside คาดกลับเข้ากรอบการเคลื่อนไหวในระยะนี้ ที่ \$1650-\$1680

การแปลงราคาทองคำให้เป็นบาท

	FX (บาท/ USD)				
	36.50	36.75	37.00	37.25	37.50
1,600	27,759	27,949	28,139	28,330	28,520
1,630	28,280	28,473	28,667	28,861	29,054
1,660	28,800	28,997	29,195	29,392	29,589
1,690	29,321	29,521	29,722	29,923	30,124
1,720	29,841	30,046	30,250	30,454	30,659
1,750	30,362	30,570	30,778	30,985	31,193
1,780	30,882	31,094	31,305	31,517	31,728
1,810	31,403	31,618	31,833	32,048	32,263
1,840	31,923	32,142	32,360	32,579	32,798

ที่มา: สายงานวิจัย บล. เอเชีย พลัส

SPREAD ระหว่าง GFV22 – GFJ23



ที่มา: สายงานวิจัย บล. เอเชีย พลัส

คำนวณกำไรขาดทุนของ GOLD FUTURES

นิลกองทุนรายย่อย				
(ค่าธรรมเนียม 490.10 บาท/สัญญา/ข้าง)				
ราคาปิด	กำไร	ค่าธรรมเนียม+	กำไร	
future	เปลี่ยนแปลง	(ขาดทุน)	VAT (บาท)	(ขาดทุน)สุทธิ
30,100.00	250.0	12,500	(1,049)	11,451
30,050.00	200.0	10,000	(1,049)	8,951
30,000.00	150.0	7,500	(1,049)	6,451
29,950.00	100.0	5,000	(1,049)	3,951
29,900.00	50.0	2,500	(1,049)	1,451
29,850.00	0.0	-	(1,049)	(1,049)
29,800.00	-50.0	(2,500)	(1,049)	(3,549)
29,750.00	-100.0	(5,000)	(1,049)	(6,049)
29,700.00	-150.0	(7,500)	(1,049)	(8,549)
29,650.00	-200.0	(10,000)	(1,049)	(11,049)
29,600.00	-250.0	(12,500)	(1,049)	(13,549)

ที่มา: สายงานวิจัย บล. เอเชีย พลัส

คำนวณกำไรขาดทุนของ MINI GOLD FUTURES

นิลกองทุนรายย่อย				
(ค่าธรรมเนียม 98.10 บาท/สัญญา/ข้าง)				
ราคาปิด	กำไร	ค่าธรรมเนียม+	กำไร	
future	เปลี่ยนแปลง	(ขาดทุน)	VAT (บาท)	(ขาดทุน)สุทธิ
30,110.00	250.0	2,500	(210)	2,290
30,060.00	200.0	2,000	(210)	1,790
30,010.00	150.0	1,500	(210)	1,290
29,960.00	100.0	1,000	(210)	790
29,910.00	50.0	500	(210)	290
29,860.00	0.0	-	(210)	(210)
29,810.00	-50.0	(500)	(210)	(710)
29,760.00	-100.0	(1,000)	(210)	(1,210)
29,710.00	-150.0	(1,500)	(210)	(1,710)
29,660.00	-200.0	(2,000)	(210)	(2,210)
29,610.00	-250.0	(2,500)	(210)	(2,710)

ที่มา: สายงานวิจัย บล. เอเชีย พลัส