

14 พฤศจิกายน 2565

### SET50 FUTURES:

ความคาดหวังต่อการคลายมาตรการ COVID ของจีนและเงินเฟ้อสหรัฐฯชะลอยังเป็นแรงหนุน แต่การปรับขึ้นมาเร็วอาจทำให้เกิดแรง Profit Taking แนะนำ Trading S50Z22 ในกรอบ 998-1010 จุด และ Long กรอบล่าง

### SET50 OPTION:

แนะนำรอ Long S50Z22C975 ที่ 27 จุด (SET50 = 995) เป้าทำกำไร 37 (SET50 = 1005) และ Cut Loss 3 จุด คาด SET50 ขึ้นแต่ Momentum ชะลอลง

### SINGLE STOCK FUTURES:

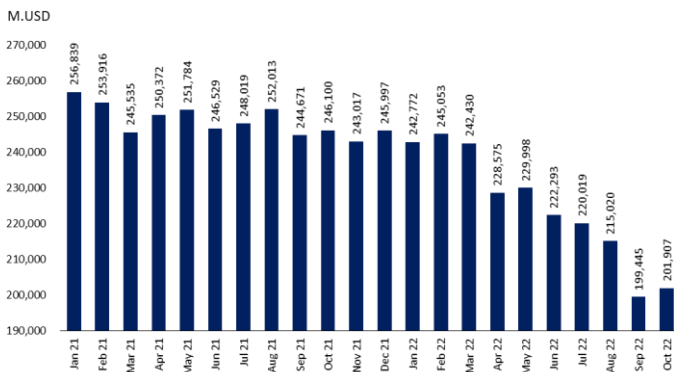
สถานะ Long ORZ22 ทุนเฉลี่ย 24.50 บาท เป้าทำกำไร 25.50 บาท และ Cut Loss 0.25 บาทจากทุน ได้แรงหนุนจากการเปิดประเทศและผลประกอบการฟื้นตัว

สถานะ Long BECZ22 ทุนเฉลี่ย 10.60 บาท เป้าทำกำไร 11.00 บาท และ Cut Loss 0.30 บาทจากทุน ราคาปรับลดลงแรงมากไปเกินปัจจัยพื้นฐาน

### GOLD FUTURES:

สถานะ Short GFZ22 ทุนที่ 30110 บาท ปัจจุบันมีกำไร 50 บาท แนะนำถือต่อ เพราะมองโอกาสทำกำไร หลังราคาทองคำตั้งแต่ต้น พ.ย. พุ่งขึ้นเกือบ \$120 โดยมีเป้าทำกำไร 29400 (\$1720) และ Cut loss 100 บาทจากทุน

### ทุนสำรองระหว่างประเทศของไทย



ที่มา : Bloomberg

SET50 Index Futures / Option	P.3
Single Stock Futures	P.6
Gold Futures	P.8

\* ภายใต้สภาวะที่ตลาดเผชิญกับความผันผวนสูง ทำให้การปรับกลยุทธ์ใน Derivative Talk ต้องดำเนินการได้อย่างรวดเร็วขึ้น ฝ่ายวิจัย จึงเพิ่มช่องทางติดตามคำแนะนำกลยุทธ์การซื้อขายระหว่างวันทำการผ่าน 2 ช่องทาง เพื่อให้นักลงทุนสามารถปรับเปลี่ยนกลยุทธ์ ได้มีประสิทธิภาพมากยิ่งขึ้น คือ

\* แอปพลิเคชัน “ASP Smart”



\* Telegram “Asia plus group”

Follow now



Asia Plus Group

### RESEARCH DIVISION

บริษัทหลักทรัพย์ เอเชีย พลัส

เกิดศักดิ์ ทวีธีระ-สสส

นักวิเคราะห์ปัจจัยพื้นฐานด้านตลาดทุน และทางเทคนิค  
เลขทะเบียนนักวิเคราะห์: 004132

ประสิทธิ์ รัตนกิจกมล, CISA, CFA

นักวิเคราะห์ปัจจัยพื้นฐานด้านตลาดทุน และด้านเทคนิค  
เลขทะเบียนนักวิเคราะห์: 025917

นวลพรรณ น้อยรัชชกุล

นักวิเคราะห์ปัจจัยพื้นฐานด้านตลาดทุน และด้านเทคนิค  
เลขทะเบียนนักวิเคราะห์: 019994

ชาญชัย พันพานากิจ

นักวิเคราะห์ปัจจัยพื้นฐานด้านตลาดทุน และทางเทคนิค  
เลขทะเบียนนักวิเคราะห์: 064045

ธนัฐธ เกิดเนตร

ผู้ช่วยนักวิเคราะห์



### สถานะของนักลงทุน

	All Futures Long(Short) Position : Contract			Accumulated Long(Short)		
	Long	Short	Net	2 Days	1 Weeks	1 Months
Institution	177,472	197,857	-20,385	-52,713	-133,007	-197,669
Foreign	183,043	175,372	7,671	14,208	26,850	164,426
Retail	387,146	374,432	12,714	38,505	106,157	33,243

	SET50 Futures Long(Short) Position : Contract			Accumulated Long(Short)		
	Long	Short	Net	2 Days	1 Weeks	1 Months
Institution	56,487	56,350	137	-2,047	-1,285	-7,966
Foreign	103,072	110,692	-7,620	2,290	17,232	202,776
Retail	143,021	135,538	7,483	-243	-15,947	-194,810

	Single Stock Futures Long(Short) Position : Contract			Accumulated Long(Short)		
	Long	Short	Net	2 Days	1 Weeks	1 Months
Institution	74,061	88,897	-14,836	-37,293	-93,208	-138,694
Foreign	24,286	19,244	5,042	1,580	-17,125	-42,015
Retail	97,098	87,304	9,794	35,713	110,333	180,709

	Metal Futures Long(Short) Position : Contract			Accumulated Long(Short)		
	Long	Short	Net	2 Days	1 Weeks	1 Months
Institution	5,859	3,614	2,245	1,126	3,366	6,940
Foreign	54,591	44,413	10,178	10,199	26,290	1,851
Retail	30,412	42,835	-12,423	-11,325	-29,656	-8,791

	Call Option Long(Short) Position : Contract			Accumulated Long(Short)		
	Long	Short	Net	2 Days	1 Weeks	1 Months
Institution	313	212	101	185	224	-22
Foreign	700	318	382	381	616	2,645
Retail	6,557	7,040	-483	-566	-840	-2,623

	Put Option Long(Short) Position : Contract			Accumulated Long(Short)		
	Long	Short	Net	2 Days	1 Weeks	1 Months
Institution	22	335	-313	-189	736	4,206
Foreign	255	554	-299	-225	-291	-940
Retail	10,623	10,011	612	414	-445	-2,957



### SET50 OVERVIEW

ปัจจัยแวดล้อมต่างประเทศที่ยังเป็นไปในทางบวกจากตลาดหุ้นสหรัฐฯที่ปรับขึ้นในช่วง 0.1% ถึง 2% จากการซึบซับข้อมูลทิศทางเงินเฟ้อที่มีทิศทางชะลอลงและความคาดหวังเชิงบวกต่อการคลายมาตรการ Zero Covid ของจีนหลังมีการประกาศผ่อนคลายนโยบายการกักของผู้เดินทางต่างประเทศจาก 10 วันเหลือ 8 วันหนุนให้ตลาดหุ้นภูมิภาคเข้านี้ยืนในแดนบวกในช่วง 0.8% - 3% ขณะที่ปัจจัยในประเทศมีสัญญาณบวกจากการรายงานทุนสำรองระหว่างประเทศเดือน ต.ค.เพิ่มขึ้นครั้งแรกในรอบ 6 เดือนที่ 2.02 แสนล้านเหรียญฯ มองเป็นสัญญาณบวกต่อทิศทางค่าเงินบาทและ Fund Flow ไหลเข้าในตลาดหุ้นบ้านเราต่อไปแต่อย่างไรก็ตามในระยะสั้นที่ SET50 Index ปรับขึ้นมาเร็ว ประกอบกับกำลังเข้าสู่ช่วงสุดท้ายของการรายงานงบ 3Q65 ซึ่งอาจทำให้แรง Profit Taking เกิดขึ้น ซึ่งจะทำให้อัตราการปรับขึ้นของ SET50 Index เริ่มชะลอลงประเมินกรอบการเคลื่อนไหวของวันที่ 995 - 1010 จุด

### SET50 INDEX FUTURES

**Direction Trading:** ความคาดหวังต่อการคลายมาตรการ COVID ของจีนและเงินเฟ้อสหรัฐฯชะลอยังเป็นแรงหนุน แต่การปรับขึ้นมาเร็วอาจทำให้เกิดแรง Profit Taking แนะนำ Trading S50Z22 ในกรอบ 998-1010 จุด และ Long กรอบล่าง

**Spread Trading:** คาดการณ์ Spread ระหว่าง S50H23 ลบด้วย S50Z22 ณ วันที่ 29 ธ.ค. 2565 จะเท่ากับ -6.50 จุด ปัจจุบันอยู่ที่ -6.50 ยังไม่กว้างมากพอให้เปิดสถานะใดๆ

**SET50 Option:** แนะนำรอ Long S50Z22C975 ที่ 27 จุด (SET50 = 995) เป้าทำกำไร 37 (SET50 = 1005) และ Cut Loss 3 จุด คาด SET50 ขึ้นแต่ Momentum ชะลอ

### S50Z22 (30 MIN CHART)



ที่มา: สายงานวิจัย บล. เอเชีย พลัส

	แนวรับ	แนวต้าน
SET50	995	1010
S50Z22	998	1010

\* ภายใต้สถานะที่ตลาดเผชิญกับความผันผวนสูง ฝ่ายวิจัยจึงเพิ่มช่องทางติดตามคำแนะนำกลยุทธ์การซื้อขายระหว่างวันผ่าน 2 ช่องทาง คือ

- \* แอปพลิเคชัน "ASP Smart"
- \* Telegram "Asia plus group"

Follow now

Asia Plus Group

### TECHNICAL COMMENT

S50Z22 ยังอยู่ในช่วงปรับขึ้นแต่ Momentum ชะลอจาก RSI Overbought คาดกรอบการเคลื่อนไหวที่ 998-1010 จุด



	Last	1Yr Hist. Volatility	2Week Hist. Volatility
<b>SET50 Index</b>	1001.30	11.69701	10.58382

### Call Option

	Premium	Chg	Break Even	Intrinsic Value	Time Value	All-in-Premium	Theory Price	Volume	Open Interest	Implied Volatility	Delta	Effective Gearing	Time Decay
<b>S50Z22C1025</b>	6.10	3.20	> 1031.1	0.00	6.10	2.98%	6.32	2466	13356	10.04	0.28	45.35	0.0
<b>S50Z22C1000</b>	16.70	6.70	> 1016.7	1.30	15.40	1.54%	16.01	2255	8773	10.69	0.53	31.91	0.0
<b>S50Z22C975</b>	34.30	10.80	> 1009.3	26.30	8.00	0.80%	32.16	656	6409	12.10	0.74	21.69	0.0
<b>S50Z22C950</b>	55.40	12.40	> 1005.4	51.30	4.10	0.41%	53.48	86	3876	13.22	0.87	15.78	0.0
<b>S50Z22C925</b>	78.70	14.60	> 1003.7	76.30	2.40	0.24%	77.44	78	1203	14.56	0.94	11.94	0.0

### Put Option

	Premium	Chg	Break Even	Intrinsic Value	Time Value	All-in-Premium	Theory Price	Volume	Open Interest	Implied Volatility	Delta	Effective Gearing	Time Decay
<b>S50Z22P1025</b>	27.50	-11.70	< 997.5	23.70	3.80	-0.38%	28.93	85	316	9.07	-0.75	-27.14	0.0
<b>S50Z22P1000</b>	13.50	-8.50	< 986.5	0.00	13.50	-1.48%	13.66	1644	5433	10.14	-0.47	-34.60	0.0
<b>S50Z22P975</b>	6.40	-4.30	< 968.6	0.00	6.40	-3.27%	4.85	2633	11016	11.64	-0.25	-38.93	0.0
<b>S50Z22P950</b>	3.20	-2.20	< 946.8	0.00	3.20	-5.44%	1.20	2597	10701	13.37	-0.13	-40.32	-0.1
<b>S50Z22P925</b>	1.50	-1.10	< 923.5	0.00	1.50	-7.77%	0.19	1778	10686	14.75	-0.06	-42.13	-0.1

ที่มา: สายงานวิจัย บล. เอเชีย พลัส

### ภาพรวมการซื้อขาย SET50 INDEX

UNDERLYING	Close	Chg	%Chg	ผลการซื้อขาย
SET50	1001.30	13.67	1.37%	11/11/22

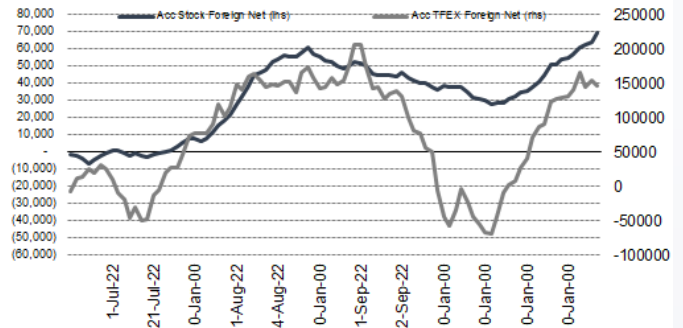
Symbol	Settle	Chg	%Chg	Vol.	OI	OI Chg
S50V22	974.87	0.0	0.0%	24	145	0
S50X22	1004.00	15.8	1.6%	20	80	2
S50Z22	1003.50	15.7	1.6%	247,015	414,387	-4,365
S50H23	997.10	15.8	1.6%	43,061	55,647	1,866
S50M23	992.70	15.3	1.5%	7,666	17,366	467
S50U23	986.90	15.4	1.6%	4,714	10,758	-94

SET50 Futures	Long(Short) : สิ้นสุด			สะสม Long(Short)		
	Long	Short	Net	2 วัน	2 สัปดาห์	1 เดือน
สถาบัน	56,487	56,350	137	-2,047	-5,492	-7,966
ต่างชาติ	103,072	110,632	-7,620	2,290	60,919	202,776
รวมย่อย	143,021	135,538	7,483	-243	-55,427	-194,810

ที่มา: สายงานวิจัย บล. เอเชีย พลัส

### ความสัมพันธ์สถานะของนักลงทุนต่างประเทศ ในตราสารทุน และ SET50 FUTURES



ที่มา: สายงานวิจัย บล. เอเชีย พลัส

### คาดการณ์ SPREAD ณ สิ้นเดือนจาก ASPS MODEL

	เป้าหมาย Spread ซีรียโทล - ซีรียโทล					
	S50J21	S50K21	S50M21	S50N21	S50Q21	S50U21
	ณ 29 เม.ย.64	ณ 28 พ.ค.64	ณ 29 มิ.ย.64	ณ 29 ก.ค.64	ณ 30 ส.ค.64	ณ 29 ก.ย.64
S50J21						
S50K21	-1.68					
S50M21	-1.28	0.40				
S50N21	-1.16	0.53	0.13			
S50Q21	-5.13	-3.62	-4.02	-4.15		
S50U21	-5.81	-4.13	-4.53	-4.66	-0.51	

\*สมมติฐานอัตราดอกเบี้ยนโยบายระหว่าง มิ.ย. - ก.ย. 64 เท่ากับ 0.5%

ที่มา: สายงานวิจัย บล. เอเชีย พลัส

### SET50 ที่ระดับค่า PER ต่างๆ

SET 50 Sensitivity							
(ค่า)	ม.ค. 65E	มิ.ค. 65E	เม.ย. 65E	พ.ค. 65E	มิ.ย. 65E	ก.ย. 65E	ธ.ค. 65E
PER 20	933	952	961	971	980	1,008	1,036
PER 20.5	957	976	985	995	1,005	1,033	1,062
PER 21	980	1,000	1,009	1,019	1,029	1,058	1,088
PER 21.5	1,003	1,023	1,033	1,043	1,054	1,084	1,114
PER 22	1,027	1,047	1,057	1,068	1,078	1,109	1,140
PER 22.5	1,050	1,071	1,082	1,092	1,103	1,134	1,166
PER 23	1,073	1,095	1,106	1,116	1,127	1,159	1,191
PER 23.5	1,097	1,119	1,130	1,141	1,152	1,184	1,217

ที่มา: สายงานวิจัย บล. เอเชีย พลัส



## SINGLE STOCK FUTURES

### Long BECZ22

ในภาพอุตสาหกรรม TV กระแสบอลโลก หนุนเม็ดเงินโฆษณาเติบโต ในช่วงเดือน มิ.ย.-ก.ค. 2018 เม็ดเงินสื่อ TV ทำจุดสูงสุดของปี ในเดือน มิ.ย. ที่ 6.4 พันล้านบาท BEC อาจจะไม่ได้รับ Benefit โดยตรง แต่ถือเป็น Sentiment เชิงบวกต่อกลุ่ม Media ขณะที่ คาดผลประกอบการ 3Q65 เป็นจุด Bottom จากผลกระทบเงินเฟ้อที่เร่งตัวขึ้นก่อนหน้านี้ และจะฟื้นตัวใน 4Q65 จากอัตราการใช้สื่อที่น่าจะกลับไปยืนระดับ 70% เทียบกับ 3Q65 ที่ราว 68% ขณะที่กำไรปี 2566 คาดกลับมาเติบโต 28% YoY ตามภาวะเศรษฐกิจที่ฟื้นตัว

ภาพทางเทคนิค สัญญาณกลับตัวจาก Bullish Divergence ใน RSI พร้อมแท่งเทียนขึ้นเหนือ EMA 10 วัน โดยค่อยๆขยับทำจังหวะ Higher Low โดยมีเป้าหมายที่ 11.00 บาท

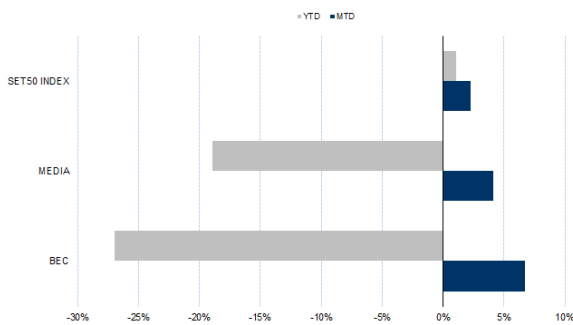
### กลยุทธ์การลงทุน

สถานะ Long BECZ22 ทุนเฉลี่ย 10.60 บาท เป้าทำกำไร 11.00 บาท และ Cut Loss 0.30 บาทจากทุน

Future							Underlying			
Future	Settle Price	Basis	Vol	OI	OI Change	Leverage	Upside	PER 65F	PBV 65F	EPS GROWTH 65F
BECZ22	10.26	-	451	724	0	-	30.93%	34.99	5.52	-

ที่มา: สายงานวิจัย บล. เอเชีย พลัส

### HISTORICAL PRICE



ที่มา: สายงานวิจัย บล. เอเชีย พลัส

### TECHNICAL CHART



ที่มา: สายงานวิจัย บล. เอเชีย พลัส



### Long ORZ22

ช่วงสั้นแม้คาด 3Q65 กำไรอ่อนตัวจาก Marketing margin และ ปริมาณขายน้ำมันที่ลดลง แต่คาดว่าจะกลับมาฟื้นตัวได้ใหม่ในช่วง 4Q65 ตามการเข้าสู่ช่วงเทศกาล ขณะที่ภาพรวมกำไรทั้งปี 2565 ยังเห็นการเติบโตชัดเจนจากปี 2564 ราคาหุ้นปัจจุบันปรับฐานลงจนเห็น upside กว่า 18% เน้นหาจังหวะทยอยสะสมลงทุน Fair Value ปี 2565 เท่ากับ 29 บาท ภาพทางเทคนิค แรงซื้อกลับจากแนวรับบริเวณ 24.00 บาท ขยับขึ้นทดสอบ EMA 10 วัน ที่ 24.60 บาท หากผ่านได้ลู่เปิด Upside โดยมีเป้าหมายถัดไปที่ 25.00 บาท

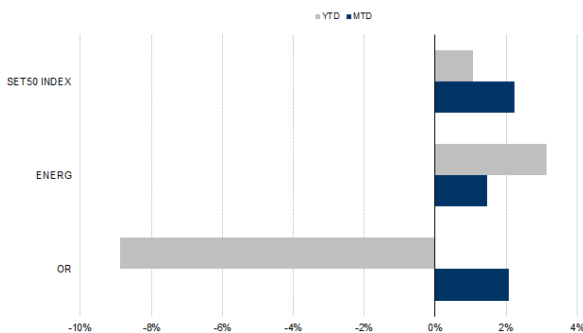
### กลยุทธ์การลงทุน

สถานะ Long ORZ22 ทุนเฉลี่ย 24.50 บาท เป้าทำกำไร 25.50 บาท และ Cut Loss 0.25 บาทจากทุน

Future							Underlying			
Future	Settle Price	Basis	Vol	OI	OI Change	Leverage	Upside	PER 65F	PBV 65F	EPS GROWTH 65F
ORZ22	24.60	-	103	4474	99	-	18.80%	18.13	-	-

ที่มา: สายงานวิจัย บล. เอเชีย พลัส

### HISTORICAL PRICE



ที่มา: สายงานวิจัย บล. เอเชีย พลัส

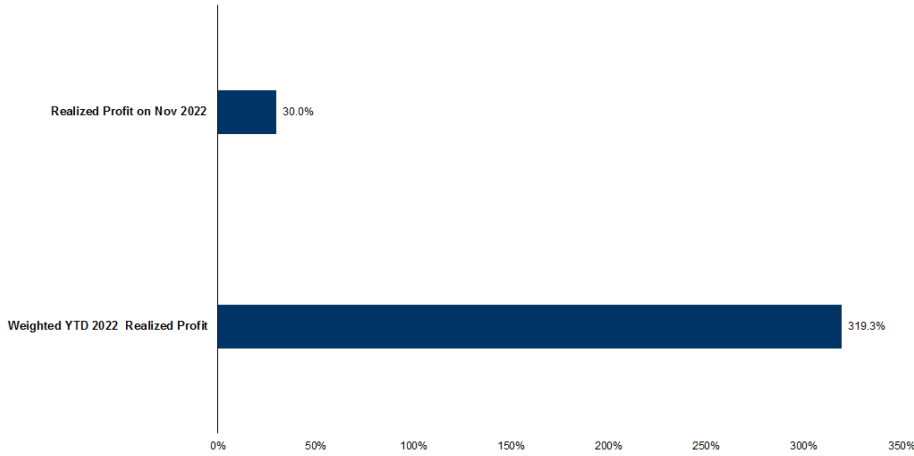
### TECHNICAL CHART



ที่มา: สายงานวิจัย บล. เอเชีย พลัส



### TRACKING PERFORMANCE



หมายเหตุ การคำนวณผลตอบแทนจะใช้ราคาเปิดในวันแนะนำเป็นต้นทุน เทียบกับราคาปิดล่าสุด เป็นผลตอบแทนสะสมจนกว่าจะถึงวันที่ฝ่ายวิจัยแนะนำนำไปปิดสถานะทำกำไร/ตัดขาดทุน

ที่มา: สายงานวิจัย บล. เอเชีย พลัส

### TOP 20 MOST ACTIVE VOLUME

	Future	Settle Price	Basis	Vol	OI	OI Change	Leverage	Resistance	Support
1	GUNKULZ22	5.25	0.00	7526	48101	516	20	5.41	5.15
2	MTCZ22	38.00	0.25	4532	1383	21	6	38.10	35.83
3	BGRIMZ22	35.25	0.25	3351	4621	0	6	36.55	33.50
4	WHAZ22	3.50	0.00	3065	26513	-995	8	4.07	3.75
5	GULFZ22	53.00	0.00	2823	2131	1	3	52.61	50.69
6	KCEZ22	49.10	-0.15	2730	1255	-148	9	47.67	43.68
7	MINTZ22	27.84	0.09	2646	1627	0	8	31.09	28.00
8	SIRIZ22	1.15	0.01	2613	102221	-1	10	1.37	1.31
9	BJCZ22	33.59	0.34	2327	2258	0	9	33.28	31.30
10	ICHIZ22	8.95	0.00	2009	2401	-100	5	11.08	10.38
11	CPALLZ22	57.00	0.75	1658	1120	1	13	62.76	59.62
12	BEMZ22	9.39	0.09	1617	9044	0	13	9.56	9.25
13	CKPZ22	5.27	-0.03	1607	13514	0	6	5.12	4.97
14	EAZ22	88.50	0.00	1456	19839	-80	15	100.79	95.83
15	PTTZ22	35.80	-1.20	1330	7656	3	11	35.30	34.22
16	IRPCZ22	3.19	0.01	1171	12745	-483	9	3.13	2.97
17	TKNZ22	7.24	-0.01	1135	2001	0	4	8.67	7.28
18	SAWADZ22	45.45	0.20	1132	2918	-80	6	43.86	41.14
19	BCPGZ22	9.69	0.14	1120	9919	2	4	10.00	9.56
20	THANIZ22	4.25	-0.03	1111	16505	0	4	4.50	4.28

ที่มา: สายงานวิจัย บล. เอเชีย พลัส



### GOLD FUTURES

ราคาทองคำตลาดสหรัฐเมื่อคืนวันศุกร์ที่ผ่านมา เพิ่มขึ้น 17 เหรียญฯ หรือ 0.97% ปิดอยู่ที่ 1,771 เหรียญฯ มีแรงหนุนจากค่าเงินดอลลาร์อ่อนค่าต่อเนื่อง หลังตัวเลขเงินเฟ้อสหรัฐต่ำคาด ทำให้คาดการณ์กลางสหรัฐ (เฟด) อาจชะลอการปรับขึ้นดอกเบี้ย โดย FedWatch Tool ให้น้ำหนัก 81% ที่เฟดจะปรับขึ้นดอกเบี้ย 0.5% ในการประชุมวันที่ 13-14 ธ.ค. นี้ ภาพรวมกดดันให้ Dollar Index ชัยบลง 1.4% ปิดที่ 106.42 จุด โดยสัปดาห์นี้ ทางสหรัฐจะมีการรายงานตัวเลขเศรษฐกิจสำคัญ เช่น ดัชนี PPI, ยอดค้าปลีก, ดัชนีตลาดที่อยู่อาศัย, จำนวนผู้ขอรับสวัสดิการว่างงาน และดัชนีชี้แนวโน้มเศรษฐกิจ ฯลฯ

### กลยุทธ์การลงทุน

ราคาทองคำ GFZ22 เมื่อคืนวันศุกร์ที่ผ่านมา ลดลง 80 บาท (สวนทางตลาดโลกจากผลกระทบค่าเงินบาทแข็งค่า) ปิดที่ 30,060 บาท (1,761 เหรียญฯ) ต่ำกว่าราคาทองคำตลาด spot ล่าสุดที่ 1,762-1,763 เหรียญฯ คาด GFZ22 วันนี้จะอยู่ในกรอบ 29,900-30,300 บาท ฝ่ายวิจัยคงแนะนำให้นักลงทุนที่มีสถานะ Short GFZ22 ทุนเฉลี่ย 30,110 บาท ปัจจุบันมีกำไร 50 บาท แนะนำถือสถานะไว้ต่อไป เนื่องจากมองโอกาสสร้างกำไร หลังราคาทองคำตั้งแต่ต้นเดือน พ.ย. ขึ้นแรงและเร็วเกินไปเกือบ 120 เหรียญฯ โดยมีเป้าหมายกำไร 1,720 เหรียญฯ หรือ 29,400 บาท และกำหนดจุด cut loss 100 บาทจากทุน เพื่อป้องกันความเสี่ยงหากราคาทองคำเคลื่อนไหวผิดจากคาด

### เทคนิค GOLD SPOT



ที่มา: สายงานวิจัย บล. เอเชีย พลัส

### Gold Futures

FUTURES	Last	Chg	%Chg	Vol	OI	OI Chg
GFZ22	30,060	-30	-0.10	91	212	36
GFG23	30,140	+0	0.13	29	106	0
GFJ23	30,180	-40	-0.13	8	8	0

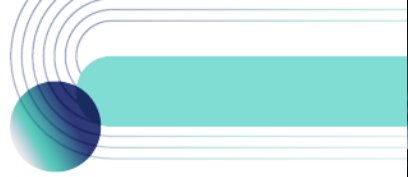
### Mini Gold Futures

	Last	Chg	%Chg	Vol	OI	OI Chg
GF10222	30,090	-10	-0.03	3,202	6,584	635
GF10G23	30,120	-30	-0.10	1,243	3,848	253
GF10J23	30,200	-10	-0.03	258	241	0

ที่มา: สายงานวิจัย บล.เอเชีย พลัส

หมายเหตุ : ราคาปิดของ Gold Futures (Night Session) Settle ณ เวลา 22.00 น. และปริมาณการซื้อขายเกิดขึ้นในช่วงเวลา 19.30-22.30 น.





### GOLD TECHNICAL

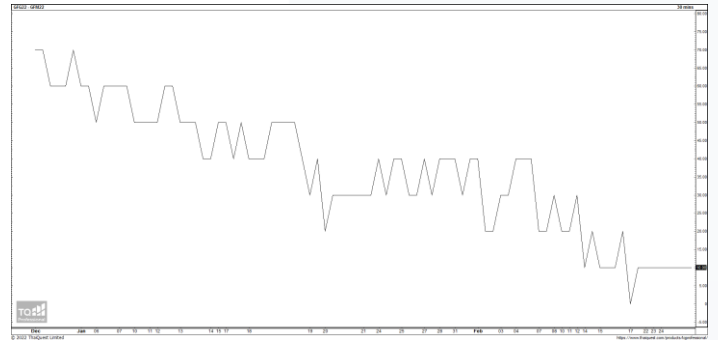
ทิศทางราคาทองคำ จังหวะ Technical Rebound หลังจากเกิดจังหวะ Triple Bottom บ่งชี้ถึงแรงขายที่เบาบาง พร้อมเกิดแท่งเทียน Bullish Breakout ส่งสัญญาณเปิด Upside คาดกลับเข้ากรอบการเคลื่อนไหวในระยะนี้ ที่ \$1760-1810

#### การแปลงราคาทองคำให้เป็นบาท

	FX ( บาท/ USD )				
	35.50	35.75	36.00	36.25	36.50
1,600	26,999	27,189	27,379	27,569	27,759
1,630	27,505	27,699	27,892	28,086	28,280
1,660	28,011	28,208	28,406	28,603	28,800
1,690	28,517	28,718	28,919	29,120	29,321
1,720	29,024	29,228	29,432	29,637	29,841
1,750	29,530	29,738	29,946	30,154	30,362
1,780	30,036	30,248	30,459	30,671	30,882
1,810	30,542	30,757	30,972	31,187	31,403
1,840	31,048	31,267	31,486	31,704	31,923

ที่มา: สายงานวิจัย บล. เอเชีย พลัส

#### SPREAD ระหว่าง GFV22 – GFJ23



ที่มา: สายงานวิจัย บล. เอเชีย พลัส

#### คำนวณกำไรขาดทุนของ GOLD FUTURES

นิลกองทุนรายย่อย				
(ค่าธรรมเนียม 490.10 บาท/สัญญา/ข้าง)				
ราคาปิด	กำไร	ค่าธรรมเนียม+	กำไร	
future	เปลี่ยนแปลง	(ขาดทุน)	VAT (บาท)	(ขาดทุน)สุทธิ
30,390.00	250.0	12,500	(1,049)	11,451
30,340.00	200.0	10,000	(1,049)	8,951
30,290.00	150.0	7,500	(1,049)	6,451
30,240.00	100.0	5,000	(1,049)	3,951
30,190.00	50.0	2,500	(1,049)	1,451
<b>30,140.00</b>	<b>0.0</b>	<b>-</b>	<b>(1,049)</b>	<b>(1,049)</b>
30,090.00	-50.0	(2,500)	(1,049)	(3,549)
30,040.00	-100.0	(5,000)	(1,049)	(6,049)
29,990.00	-150.0	(7,500)	(1,049)	(8,549)
29,940.00	-200.0	(10,000)	(1,049)	(11,049)
29,890.00	-250.0	(12,500)	(1,049)	(13,549)

ที่มา: สายงานวิจัย บล. เอเชีย พลัส

#### คำนวณกำไรขาดทุนของ MINI GOLD FUTURES

นิลกองทุนรายย่อย				
(ค่าธรรมเนียม 98.10 บาท/สัญญา/ข้าง)				
ราคาปิด	กำไร	ค่าธรรมเนียม+	กำไร	
future	เปลี่ยนแปลง	(ขาดทุน)	VAT (บาท)	(ขาดทุน)สุทธิ
30,370.00	250.0	2,500	(210)	2,290
30,320.00	200.0	2,000	(210)	1,790
30,270.00	150.0	1,500	(210)	1,290
30,220.00	100.0	1,000	(210)	790
30,170.00	50.0	500	(210)	290
<b>30,120.00</b>	<b>0.0</b>	<b>-</b>	<b>(210)</b>	<b>(210)</b>
30,070.00	-50.0	(500)	(210)	(710)
30,020.00	-100.0	(1,000)	(210)	(1,210)
29,970.00	-150.0	(1,500)	(210)	(1,710)
29,920.00	-200.0	(2,000)	(210)	(2,210)
29,870.00	-250.0	(2,500)	(210)	(2,710)

ที่มา: สายงานวิจัย บล. เอเชีย พลัส