

กลยุทธ์การลงทุนอนุพันธ์

BY RESEARCH DIVISION

15 พฤศจิกายน 2565

SET50 FUTURES:

การเปิดสถานะ Long S50Z22 ที่ 998 จุด ถูก Stop Loss 4 จุด สำหรับวันนี้แนะนำ Trading S50Z22 ในกรอบ 985-998 จุดและ Long กรอบล่างคาด SET50 Index พักแต่ Downside ยังจำกัด

SET50 OPTION:

เปิดสถานะ Long S50Z22C975 ได้ที่ 26 จุด แนะนำถือต่อเป้าหมายกำไร 35 (SET50 = 1005) และ Cut Loss 3 จุด คาด SET50 พักแต่ Downside จำกัด

SINGLE STOCK FUTURES:

แนะนำถือสถานะ Long ORZ22 ทุนเฉลี่ย 24.50 บาท เป้าทำกำไร 25.50 บาท และ Cut Loss 0.25 บาทจากทุน ได้แรงหนุนจากผลประกอบการฟื้นตัว

สถานะ Long BECZ22 ทุน 10.60 บาท ถูกปิดตัดขาดทุน 15% สำหรับวันนี้ แนะนำ Long GULFZ22 บริเวณ 51.50 บาท เป้าทำกำไร 53.00 บาท และ Cut Loss 0.50 บาทจากทุน ได้ Sentiment บวกจากการเตรียมปรับขึ้นค่า Ft ในช่วง ม.ค.-เม.ย.

GOLD FUTURES:

คงสถานะ Short GFZ22 ทุนที่ 30110 บาท ปัจจุบันมีกำไร 60 บาท และมีเป้าหมายกำไร 29210 (\$1720) และ Cut loss 100 บาทจากทุน

ภาพรวมการซื้อขาย SET50 INDEX

Symbol	Close	Chg	%Chg	Vol (Contracts)	OI (Contracts)	OI Chg (Contracts)
SET50	992.15	-9.15	-0.91%	n.a.	n.a.	n.a.
S50Z22	992.8	-10.70	-1.07%	230,725	414,161	(226)
ORZ22	24.5	-0.10	-0.41%	5	11,267	205
GULFZ22	51.77	-0.88	-1.67%	43	9,923	1,127
GFZ22	29970	-120.00	-0.40%	31	339	15

ที่มา : Bloomberg

SET50 Index Futures / Option	P.3
Single Stock Futures	P.6
Gold Futures	P.8

*ภายใต้สภาวะที่ตลาดเผชิญกับความผันผวนสูง ทำให้การปรับกลยุทธ์ใน Derivative Talk ต้องดำเนินการได้อย่างรวดเร็วขึ้น ฝ่ายวิจัย จึงเพิ่มช่องทางติดตามคำแนะนำกลยุทธ์การซื้อขายระหว่างวันทำการผ่าน 2 ช่องทาง เพื่อให้นักลงทุนสามารถปรับเปลี่ยนกลยุทธ์ ได้มีประสิทธิภาพมากยิ่งขึ้น คือ

* แอปพลิเคชัน “ASP Smart”



* Telegram “Asia plus group”

Follow now



Asia Plus Group

RESEARCH DIVISION

บริษัทหลักทรัพย์ เอเชีย พลัส

เกิดศักดิ์ ทวีธีระ-sss

นักวิเคราะห์ปัจจัยพื้นฐานด้านตลาดทุน และทางเทคนิค
เลขทะเบียนนักวิเคราะห์: 004132

ประสิทธิ์ รัตนกิจกมล, CISA, CFA

นักวิเคราะห์ปัจจัยพื้นฐานด้านตลาดทุน และด้านเทคนิค
เลขทะเบียนนักวิเคราะห์: 025917

นวลพรรณ น้อยรัชชกุล

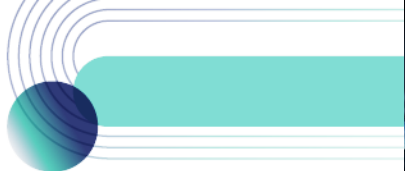
นักวิเคราะห์ปัจจัยพื้นฐานด้านตลาดทุน และด้านเทคนิค
เลขทะเบียนนักวิเคราะห์: 019994

ชาญชัย พันพานากิจ

นักวิเคราะห์ปัจจัยพื้นฐานด้านตลาดทุน และทางเทคนิค
เลขทะเบียนนักวิเคราะห์: 064045

ธนัฐ ทัศนเศรษฐ์

ผู้ช่วยนักวิเคราะห์



สถานะของนักลงทุน

All Futures Long(Short) Position : Contract

Accumulated Long(Short)

	Long	Short	Net	2 Days	1 Weeks	1 Months
Institution	118,624	142,115	-23,491	-43,876	-119,309	-239,127
Foreign	122,405	135,332	-12,927	-5,256	-4,440	164,020
Retail	264,560	228,142	36,418	49,132	123,749	75,107

SET50 Futures Long(Short) Position : Contract

Accumulated Long(Short)

	Long	Short	Net	2 Days	1 Weeks	1 Months
Institution	50,665	47,090	3,575	3,712	2,712	-5,457
Foreign	89,401	99,113	-9,712	-17,332	-2,819	204,638
Retail	131,869	125,732	6,137	13,620	107	-199,181

Single Stock Futures Long(Short) Position : Contract

Accumulated Long(Short)

	Long	Short	Net	2 Days	1 Weeks	1 Months
Institution	49,535	72,750	-23,215	-38,051	-94,365	-176,277
Foreign	11,000	17,342	-6,342	-1,300	-20,837	-49,313
Retail	77,875	48,318	29,557	39,351	115,202	225,590

Metal Futures Long(Short) Position : Contract

Accumulated Long(Short)

	Long	Short	Net	2 Days	1 Weeks	1 Months
Institution	1,809	2,555	-746	1,499	-262	5,318
Foreign	21,452	18,417	3,035	13,213	18,771	6,936
Retail	17,860	20,149	-2,289	-14,712	-18,509	-12,254

Call Option Long(Short) Position : Contract

Accumulated Long(Short)

	Long	Short	Net	2 Days	1 Weeks	1 Months
Institution	87	71	16	117	53	14
Foreign	293	284	9	391	731	2,655
Retail	3,323	3,348	-25	-508	-784	-2,669

Put Option Long(Short) Position : Contract

Accumulated Long(Short)

	Long	Short	Net	2 Days	1 Weeks	1 Months
Institution	263	2	261	-52	680	4,421
Foreign	234	176	58	-241	-338	-984
Retail	5,011	5,330	-319	293	-342	-2,846



SET50 OVERVIEW

ความเห็นของคณะกรรมการ FED ที่ไม่สอดคล้องกันต่อมุมมองการขึ้นดอกเบี้ยฯ ซึ่งบางรายสนับสนุนการดำเนินนโยบายการเงินที่เข้มงวดเพื่อกดดันเงินเฟ้อฯสู่ระดับเป้าหมาย แต่บางรายสนับสนุนให้ชะลอการเร่งขึ้นดอกเบี้ยฯจากสัญญาณเงินเฟ้อที่เริ่มชะลอลง กดดันตลาดหุ้นสหรัฐฯวานนี้ปรับฐานในช่วง -0.6% ถึง -1.12% แต่อย่างไรก็ตามหากประเมินจาก FEDWatch Tool ที่จุดสูงสุดของอัตราดอกเบี้ยฯยังอยู่ที่ 4.75-5% ยังต่ำกว่าช่วงก่อนการรายงานเพื่อาเดือน ต.ค. จึงประเมินว่าสัญญาณการปรับลดดังกล่าวมาจากการทำ Profit Taking หลังจากตลาดหุ้นสหรัฐฯปรับขึ้นเฉลี่ย 2% ช่วง 1 เดือนที่ผ่านมา ส่วนปัจจัยในประเทศอยู่ในช่วงโค้งสุดท้ายของการรายงานผลประกอบการ 3Q65 ทำให้ระยะนี้ตลาดอาจเผชิญความผันผวนจากเหตุการณ์ Sell on Fact ขณะที่ทิศทาง Fund Flow ในระยะสั้นเริ่มมีสัญญาณลบจากนักลงทุนต่างชาติที่ขายสุทธิทั้งในตลาดหุ้น 2.32 พันล้านบาทและเริ่ม Net Short สุทธิใน SET50 Futures 9.71 พันสัญญา ภายใต้ปัจจัยแวดล้อมข้างต้นทำให้ SET50 Index วันนี้พักฐานแต่ Downside จำกัดตามกรอบ 985-1000 จุด

SET50 INDEX FUTURES

Direction Trading: การเปิดสถานะ Long S50Z22 ที่ 998 จุด ถูก Stop Loss 4 จุด สำหรับวันนี้แนะนำ Trading S50Z22 ในกรอบ 985-998 จุดและ Long กรอบล่างคาด SET50 Index พักแต่ Downside ยังจำกัด

Spread Trading: คาดการณ์ Spread ระหว่าง S50H23 ลบด้วย S50Z22 ณ วันที่ 29 ธ.ค. 2565 จะเท่ากับ -6.50 จุด ปัจจุบันอยู่ที่ -6.10 ยังไม่กว้างมากพอให้เปิดสถานะใดๆ

SET50 Option: เปิดสถานะ Long S50Z22C975 ที่ 26 จุด แนะนำถือต่อเป้าทำกำไร 35 (SET50 = 1005) และ Cut Loss 3 จุด คาด SET50 พักแต่ Downside จำกัด

S50Z22 (30 MIN CHART)



ที่มา: สายงานวิจัย บล. เอเชีย พลัส

	แนวรับ	แนวต้าน
SET50	985	1000
S50Z22	985	998

* ภายใต้สภาวะที่ตลาดเผชิญกับความผันผวนสูง ฝ่ายวิจัยจึงเพิ่มช่องทางติดตามคำแนะนำกลยุทธ์การซื้อขายระหว่างวันผ่าน 2 ช่องทาง คือ

- * แอปพลิเคชัน "ASP Smart"
- * Telegram "Asia plus group"



Follow now

Asia Plus Group

TECHNICAL COMMENT

S50Z22 ติดแนวต้าน 1000 จุด ทำให้ระยะสั้นกลับมาพักฐานในช่วง 985-998 จุด



	Last	1Yr Hist. Volatility	2Week Hist. Volatility
SET50 Index	992.15	11.72779	11.07819

Call Option

	Premium	Chg	Break Even	Intrinsic Value	Time Value	All-in-Premium	Theory Price	Volume	Open Interest	Implied Volatility	Delta	Effective Gearing	Time Decay
S50Z22C1025	3.30	-2.80	> 1028.3	0.00	3.30	3.64%	4.03	1229	12894	9.86	0.18	54.15	0.0
S50Z22C1000	11.20	-5.50	> 1011.2	0.00	11.20	1.92%	11.35	1378	8989	10.52	0.43	37.70	0.0
S50Z22C975	26.70	-7.60	> 1001.7	17.15	9.55	0.96%	24.97	293	6416	12.02	0.67	24.89	0.0
S50Z22C950	46.00	-9.40	> 996	42.15	3.85	0.39%	44.55	78	3897	12.53	0.84	18.21	0.0
S50Z22C925	68.00	-10.70	> 993	67.15	0.85	0.09%	67.77	3	1201	11.49	0.96	14.01	0.0

Put Option

	Premium	Chg	Break Even	Intrinsic Value	Time Value	All-in-Premium	Theory Price	Volume	Open Interest	Implied Volatility	Delta	Effective Gearing	Time Decay
S50Z22P1025	36.40	8.90	< 988.6	32.85	3.55	-0.36%	36.52	43	329	10.52	-0.80	-21.88	0.0
S50Z22P1000	18.60	5.10	< 981.4	7.85	10.75	-1.08%	18.88	975	5877	10.43	-0.57	-30.62	0.0
S50Z22P975	8.80	2.40	< 966.2	0.00	8.80	-2.62%	7.53	938	11057	11.65	-0.32	-36.57	0.0
S50Z22P950	3.80	0.60	< 946.2	0.00	3.80	-4.63%	2.15	886	10689	12.77	-0.16	-41.55	0.0
S50Z22P925	1.80	0.30	< 923.2	0.00	1.80	-6.95%	0.41	1568	11494	14.39	-0.08	-42.99	-0.1

ที่มา: สายงานวิจัย บล. เอเชีย พลัส

ภาพรวมการซื้อขาย SET50 INDEX

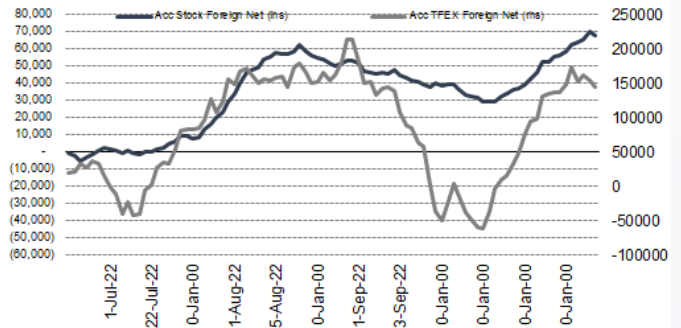
UNDERLYING	Close	Chg	%Chg	สผลการซื้อขาย
SET50	992.15	-9.15	-0.92%	14/11/22

Symbol	Settle	Chg	%Chg	Vol.	OI	OI Chg
S50V22	974.87	0.0	0.0%	24	145	0
S50X22	933.90	-10.1	-1.0%	42	83	3
S50Z22	992.80	-10.7	-1.1%	230,725	414,161	-226
S50H23	986.70	-10.4	-1.1%	29,194	54,384	-1,263
S50M23	982.70	-10.0	-1.0%	8,919	17,418	52
S50U23	976.50	-10.4	-1.1%	3,026	10,588	-170

SET50 Futures	Long(Short) : สิ้นสุด			สะสม Long(Short)		
	Long	Short	Net	2 วัน	2 สัปดาห์	1 เดือน
สถาบัน	50,685	47,090	3,575	3,712	-2,020	-5,457
ต่างชาติ	89,401	99,113	-9,712	-17,332	47,410	204,638
รวมย่อย	131,869	125,732	6,137	13,620	-45,390	-199,181

ที่มา: สายงานวิจัย บล. เอเชีย พลัส

ความสัมพันธ์สถานะของนักลงทุนต่างประเทศ ในตราสารทุน และ SET50 FUTURES



ที่มา: สายงานวิจัย บล. เอเชีย พลัส

คาดการณ์ SPREAD ณ สิ้นเดือนจาก ASPS MODEL

	เป้าหมาย Spread ซีรียโทล - ซีรียโทล					
	S50J21	S50K21	S50M21	S50N21	S50Q21	S50U21
	ณ 29 เม.ย.64	ณ 28 พ.ค.64	ณ 29 มิ.ย.64	ณ 29 ก.ค.64	ณ 30 ส.ค.64	ณ 29 ก.ย.64
S50J21						
S50K21	-1.68					
S50M21	-1.28	0.40				
S50N21	-1.16	0.53	0.13			
S50Q21	-5.13	-3.62	-4.02	-4.15		
S50U21	-5.81	-4.13	-4.53	-4.66	-0.51	

*สมมติฐานอัตราดอกเบี้ยนโยบายระหว่าง มิ.ย. - ก.ย. 64 เท่ากับ 0.5%

ที่มา: สายงานวิจัย บล. เอเชีย พลัส

SET50 ที่ระดับค่า PER ต่างๆ

SET 50 Sensitivity							
(ค่า)	ม.ค. 65E	มิ.ค. 65E	เม.ย. 65E	พ.ค. 65E	มิ.ย. 65E	ก.ย. 65E	ธ.ค. 65E
PER 20	933	952	961	971	980	1,008	1,036
PER 20.5	957	976	985	995	1,005	1,033	1,062
PER 21	980	1,000	1,009	1,019	1,029	1,058	1,088
PER 21.5	1,003	1,023	1,033	1,043	1,054	1,084	1,114
PER 22	1,027	1,047	1,057	1,068	1,078	1,109	1,140
PER 22.5	1,050	1,071	1,082	1,092	1,103	1,134	1,166
PER 23	1,073	1,095	1,106	1,116	1,127	1,159	1,191
PER 23.5	1,097	1,119	1,130	1,141	1,152	1,184	1,217

ที่มา: สายงานวิจัย บล. เอเชีย พลัส



SINGLE STOCK FUTURES

Long GULFZ22

งวด 4Q65 คาดจะกลับมาทำระดับสูงสุดใหม่รายไตรมาสเป็นประวัติการณ์อีกครั้ง รับแรงหนุนจาก High season ของฤดูการลมนทั้งในประเทศไทยและเยอรมนี ส่งผลให้โรงไฟฟ้าพลังงานลม BRK2 และกลุ่มโรงไฟฟ้า GULF GUNKUL โต QoQ รวมถึงรับรู้โครงการ GSRC phase4 กำลังการผลิต 463.8 MWe (COD 3 ต.ค. 2565) เข้ามาในไตรมาสแรก นอกจากนี้ยังมีแรงหนุนจากการรับรู้การปรับขึ้นค่า ft งวด ก.ย.-ธ.ค. ได้เต็มไตรมาส

ภาพทางเทคนิค ราคาแกว่งลักษณะ Sideway Up โดยล่าสุด มีสัญญาณบวกทางเทคนิคหลังจากขึ้นเหนือ EMA 10 และ 75 วัน แนะนำใช้จังหวะย่อมาแนวรับดังกล่าวเข้าซื้อสะสม

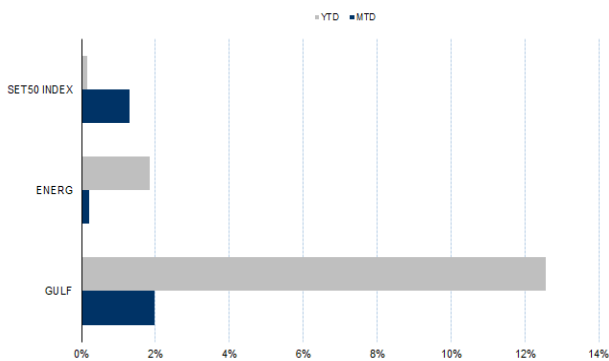
กลยุทธ์การลงทุน

แนะนำ Long GULFZ22 บริเวณ 51.50 บาท เป้าทำกำไร 53.00 บาท และ Cut Loss 0.50 บาทจากทุน

Future							Underlying			
Future	Settle Price	Basis	Vol	OI	OI Change	Leverage	Upside	PER 65F	PBV 65F	EPS GROWTH 65F
GULFZ22	51.77	-	1153	2131	1	-	23.20%	49.87	4.85	-

ที่มา: สายงานวิจัย บล. เอเชีย พลัส

HISTORICAL PRICE



ที่มา: สายงานวิจัย บล. เอเชีย พลัส

TECHNICAL CHART



ที่มา: สายงานวิจัย บล. เอเชีย พลัส



Long ORZ22

ช่วงสั้นแม้คาด 3Q65 กำไรอ่อนตัวจาก Marketing margin และ ปริมาณขายน้ำมันที่ลดลง แต่คาดว่าจะกลับมาฟื้นตัวได้ใหม่ในช่วง 4Q65 ตามการเข้าสู่ช่วงเทศกาล ขณะที่ภาพรวมกำไรทั้งปี 2565 ยังเห็นการเติบโตชัดเจนจากปี 2564 ราคาหุ้นปัจจุบันปรับฐานลงจนเห็น upside กว่า 18% เน้นหาจังหวะทยอยสะสมลงทุน Fair Value ปี 2565 เท่ากับ 29 บาท ภาพทางเทคนิค แรงซื้อถล่มจากแนวรับบริเวณ 24.00 บาท ขยับขึ้นทดสอบ EMA 10 วัน ที่ 24.60 บาท หากผ่านได้ลุ้นเปิด Upside โดยมีเป้าหมายถัดไปที่ 25.00 บาท

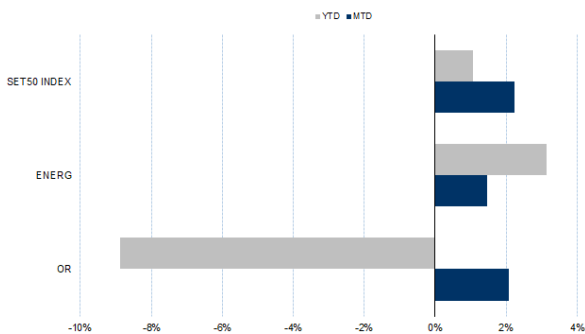
กลยุทธ์การลงทุน

สถานะ Long ORZ22 ทุนเฉลี่ย 24.50 บาท แนะนำถือต่อ เป้าทำกำไร 25.50 บาท และ Cut Loss 0.25 บาทจากทุน

Future							Underlying			
Future	Settle Price	Basis	Vol	OI	OI Change	Leverage	Upside	PER 65F	PBV 65F	EPS GROWTH 65F
ORZ22	24.50	-	103	4474	99	-	18.80%	18.13	-	-

ที่มา: สายงานวิจัย บล. เอเชีย พลัส

HISTORICAL PRICE

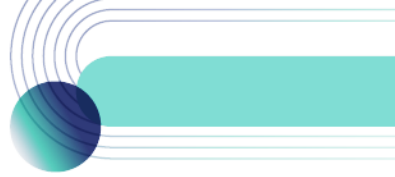


ที่มา: สายงานวิจัย บล. เอเชีย พลัส

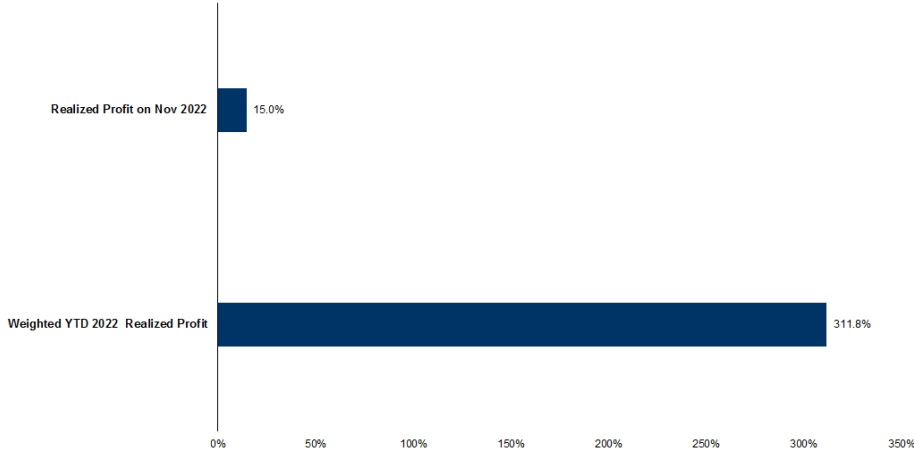
TECHNICAL CHART



ที่มา: สายงานวิจัย บล. เอเชีย พลัส



TRACKING PERFORMANCE



หมายเหตุ การคำนวณผลตอบแทนจะใช้ราคาเปิดในวันแนะนำเป็นต้นทุน เทียบกับราคาปิดล่าสุด เป็นผลตอบแทนสะสมจนกว่าจะถึงวันที่ฝ่ายวิจัยแนะนำให้ปิดสถานะทำกำไร/ตัดขาดทุน

ที่มา: สายงานวิจัย บล. เอเชีย พลัส

TOP 20 MOST ACTIVE VOLUME

	Future	Settle Price	Basis	Vol	OI	OI Change	Leverage	Resistance	Support
1	WHAZ22	3.50	0.00	10850	26513	-995	8	3.76	3.47
2	SIRIZ22	1.15	0.01	6673	102221	-1	10	1.37	1.31
3	CHGZ22	3.55	-0.07	4513	2508	0	14	3.54	3.40
4	IRPCZ22	3.19	0.01	1811	12745	-483	9	3.13	2.99
5	PTGZ22	15.77	-0.13	1781	5241	302	6	14.04	13.63
6	TTBZ22	1.24	0.01	1647	18257	36		1.41	1.32
7	BTSZ22	8.60	-0.05	1508	5694	22	8	8.44	8.29
8	PLANBZ22	7.17	0.02	1501	17095	0	7	7.72	7.29
9	CPALLZ22	57.00	0.75	1334	1120	1	13	62.46	59.93
10	IVLZ22	39.75	-0.25	1224	4039	0	10	43.59	41.46
11	GULFZ22	53.00	0.00	1153	2131	1	3	52.59	50.85
12	BCPGZ22	9.69	0.14	1118	9919	2	4	9.92	9.60
13	BHZ22	223.80	-2.20	1079	156	20	20	236.32	227.74
14	LHZ22	8.72	-0.13	1050	3157	0	12	9.58	9.20
15	PRMZ22	6.28	0.03	1001	16713	0	4	6.97	6.43
16	BCHZ22	18.01	-0.09	954	1138	0	14	20.04	18.49
17	HMPROZ22	13.40	0.00	911	1663	0	8	14.94	14.34
18	EAZ22	88.50	0.00	868	19839	-80	15	99.93	96.27
19	KBANKZ22	149.90	0.40	851	2387	80	12	146.52	141.92
20	BEMZ22	9.39	0.09	830	9044	0	13	9.57	9.27

ที่มา: สายงานวิจัย บล. เอเชีย พลัส



GOLD FUTURES

ราคาทองคำตลาดสหรัฐเมื่อคืน ระหว่างซื้อขายขึ้นไปแตะจุดสูงสุดของวันที่ 1,775 เหรียญฯ ก่อนย่อตัวลงมาปิดที่ 1,770 เหรียญฯ เป็นการปรับลดลง 1.7 เหรียญฯ จากวันก่อนหน้า เกิดจากค่าเงินดอลลาร์สหรัฐเริ่มฟื้นตัวขึ้น หลังจากอ่อนตัวเร็วเกินไปและต่อเนื่องมาหลายวันทำการ รวมถึงขานรับถ้อยแถลงของเจ้าหน้าที่ธนาคารกลางสหรัฐ (เฟด) บางรายที่ยังสนับสนุนให้เฟดเดินหน้าขึ้นดอกเบี้ยเพื่อสกัดเงินเฟ้อ หนุนให้ Dollar Index วานนี้ ขยับขึ้น 0.42% ปิดที่ 106.87 จุด ถือเป็นแรงกดดันต่อการเคลื่อนไหวของราคาทองคำ สำหรับสัปดาห์นี้ ต้องติดตามการรายงานข้อมูลเศรษฐกิจสำคัญของสหรัฐ เช่น ดัชนี PPI, ยอดค้าปลีก, ดัชนีตลาดที่อยู่อาศัย, จำนวนผู้ขอรับสวัสดิการว่างงาน และดัชนีชี้้นำเศรษฐกิจ

กลยุทธ์การลงทุน

ราคาทองคำ GFZ22 เมื่อคืน ลดลง 10 บาท ปิดที่ 30,050 บาท (1,770 เหรียญฯ) สูงกว่าราคาทองคำตลาด spot ล่าสุดที่ 1,768-1,769 เหรียญฯ คาด GFZ22 วันนี้จะอยู่ในกรอบ 29,900-30,300 บาท ฝ่ายวิจัยคงแนะนำให้นักลงทุนที่มีสถานะ Short GFZ22 ทุนเฉลี่ย 30,110 บาท ปัจจุบันมีกำไร 60 บาท แนะนำถือสถานะไว้ต่อไป โดยมีเป้าทำกำไร 1,720 เหรียญฯ หรือ 29,210 บาท และกำหนดจุด cut loss 100 บาท จากทุน เพื่อป้องกันความเสี่ยงหากราคาทองคำเคลื่อนไหวผิดจากคาด

เทคนิค GOLD SPOT



ที่มา: สายงานวิจัย บล. เอเชีย พลัส

Gold Futures

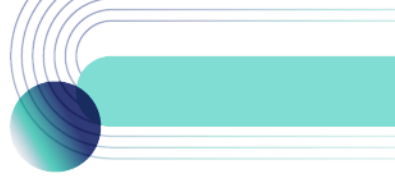
FUTURES	Last	Chg	%Chg	Vol	OI	OI Chg
GFZ22	30,050	80	0.27	91	212	96
GFQ23	30,120	120	0.40	29	106	0
GFJ23	30,180	60	0.20	8	8	0

Mini Gold Futures

	Last	Chg	%Chg	Vol	OI	OI Chg
GF10Z22	30,060	60	0.20	3,202	6,584	635
GF10G23	30,130	80	0.27	1,243	3,848	253
GF10J23	30,170	60	0.20	258	241	0

ที่มา: สายงานวิจัย บล.เอเชีย พลัส

หมายเหตุ : ราคาปิดของ Gold Futures (Night Session) Settle ณ เวลา 22.00 น. และปริมาณการซื้อขายเกิดขึ้นในช่วงเวลา 19.30-22.30 น.



GOLD TECHNICAL

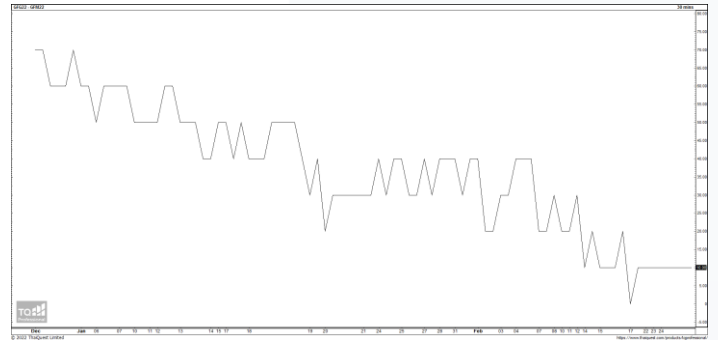
ทิศทางราคาทองคำ จังหวะ Technical Rebound หลังจากเกิดจังหวะ Triple Bottom บ่งชี้ถึงแรงขายที่เบาบาง พร้อมเกิดแท่งเทียน Bullish Breakout ส่งสัญญาณเปิด Upside คาดกลับเข้ากรอบการเคลื่อนไหวในระยะนี้ ที่ \$1760-1810

การแปลงราคาทองคำให้เป็นบาท

	FX (บาท/ USD)				
	35.50	35.75	36.00	36.25	36.50
1,600	26,999	27,189	27,379	27,569	27,759
1,630	27,505	27,699	27,892	28,086	28,280
1,660	28,011	28,208	28,406	28,603	28,800
1,690	28,517	28,718	28,919	29,120	29,321
1,720	29,024	29,228	29,432	29,637	29,841
1,750	29,530	29,738	29,946	30,154	30,362
1,780	30,036	30,248	30,459	30,671	30,882
1,810	30,542	30,757	30,972	31,187	31,403
1,840	31,048	31,267	31,486	31,704	31,923

ที่มา: สายงานวิจัย บล. เอเชีย พลัส

SPREAD ระหว่าง GFV22 – GFJ23



ที่มา: สายงานวิจัย บล. เอเชีย พลัส

คำนวณกำไรขาดทุนของ GOLD FUTURES

นิลกองทุนรายย่อย				
(ค่าธรรมเนียม 490.10 บาท/สัญญา/ข้าง)				
ราคาปิด	กำไร	ค่าธรรมเนียม+	กำไร	
future	เปลี่ยนแปลง	(ขาดทุน)	VAT (บาท)	(ขาดทุน)สุทธิ
30,370.00	250.0	12,500	(1,049)	11,451
30,320.00	200.0	10,000	(1,049)	8,951
30,270.00	150.0	7,500	(1,049)	6,451
30,220.00	100.0	5,000	(1,049)	3,951
30,170.00	50.0	2,500	(1,049)	1,451
30,120.00	0.0	-	(1,049)	(1,049)
30,070.00	-50.0	(2,500)	(1,049)	(3,549)
30,020.00	-100.0	(5,000)	(1,049)	(6,049)
29,970.00	-150.0	(7,500)	(1,049)	(8,549)
29,920.00	-200.0	(10,000)	(1,049)	(11,049)
29,870.00	-250.0	(12,500)	(1,049)	(13,549)

ที่มา: สายงานวิจัย บล. เอเชีย พลัส

คำนวณกำไรขาดทุนของ MINI GOLD FUTURES

นิลกองทุนรายย่อย				
(ค่าธรรมเนียม 98.10 บาท/สัญญา/ข้าง)				
ราคาปิด	กำไร	ค่าธรรมเนียม+	กำไร	
future	เปลี่ยนแปลง	(ขาดทุน)	VAT (บาท)	(ขาดทุน)สุทธิ
30,380.00	250.0	2,500	(210)	2,290
30,330.00	200.0	2,000	(210)	1,790
30,280.00	150.0	1,500	(210)	1,290
30,230.00	100.0	1,000	(210)	790
30,180.00	50.0	500	(210)	290
30,130.00	0.0	-	(210)	(210)
30,080.00	-50.0	(500)	(210)	(710)
30,030.00	-100.0	(1,000)	(210)	(1,210)
29,980.00	-150.0	(1,500)	(210)	(1,710)
29,930.00	-200.0	(2,000)	(210)	(2,210)
29,880.00	-250.0	(2,500)	(210)	(2,710)

ที่มา: สายงานวิจัย บล. เอเชีย พลัส