

22 พฤศจิกายน 2565

SET50 FUTURES:

สถานะ Long S50Z22 ทุน 981 จุด ปิด Stop Profit 985 จุดรับรู้กำไร 4 จุด วันนี้ คาด SET50 Index แกว่งออกข้างหลังจากขาดปัจจัยใหม่ขับเคลื่อนแนะนำ Trading S50Z22 ในกรอบ 980-990 จุด

SET50 OPTION:

แนะนำรอ Long S50Z22C975 ที่ 15 จุด (SET50 = 977) เป้าทำกำไร 28 จุด (SET50 = 990) และ Cut Loss 3 จุด คาด SET50 ผันผวนแต่ Downside จำกัด

SINGLE STOCK FUTURES:

แนะนำถือ Long ADVANCZ22 ทุน 187.12 บาท ปัจจุบันกำไร 34% เป้าทำกำไร 192.00 บาท และ Lock กำไร 20% ที่ 189.50 บาท

สถานะ Long MTCZ22 ทุน 35.25 บาท ปัจจุบันกำไร 21.70% แนะนำถือต่อเป้าทำกำไร 38.25 บาท และ ตั้ง Stop Profit ที่ทุน

GOLD FUTURES:

แม้ USD ที่แข็งค่า กดดันให้เงินบาทอ่อนค่าค่อนข้างเร็ว ทำให้สามารถเปิด Short GFZ22 ได้ที่ทุน 30100 บาท ปัจจุบันมีกำไร 50 บาท แนะนำถือต่อ เป้าทำกำไร 29650 บาท (\$1720) และ Cut loss 100 บาท

SET50 Index Futures / Option	P.3
Single Stock Futures	P.6
Gold Futures	P.8

* ภายใต้สภาวะที่ตลาดเผชิญกับความผันผวนสูง ทำให้การปรับกลยุทธ์ใน Derivative Talk ต้องดำเนินการได้อย่างรวดเร็วขึ้น ฝ่ายวิจัย จึงเพิ่มช่องทางติดตามคำแนะนำกลยุทธ์การซื้อขายระหว่างวันทำการผ่าน 2 ช่องทาง เพื่อให้นักลงทุนสามารถปรับเปลี่ยนกลยุทธ์ ได้มีประสิทธิภาพมากยิ่งขึ้น คือ

* แอปพลิเคชัน “ASP Smart”



* Telegram “Asia plus group”

Follow now



Asia Plus Group

RESEARCH DIVISION

บริษัทหลักทรัพย์ เอเชีย พลัส

เกิดศักดิ์ ทวีธีระ-สสส

นักวิเคราะห์ปัจจัยพื้นฐานด้านตลาดทุน และทางเทคนิค
เลขทะเบียนนักวิเคราะห์: 004132

ประสิทธิ์ รัตนกิจกมล, CISA, CFA

นักวิเคราะห์ปัจจัยพื้นฐานด้านตลาดทุน และด้านเทคนิค
เลขทะเบียนนักวิเคราะห์: 025917

นवलพรรณ น้อยรัชชกุล

นักวิเคราะห์ปัจจัยพื้นฐานด้านตลาดทุน และด้านเทคนิค
เลขทะเบียนนักวิเคราะห์: 019994

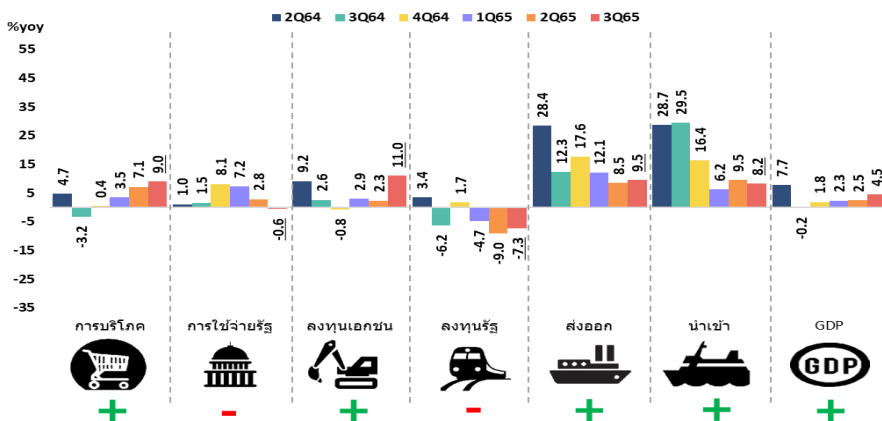
ชาญชัย พันพานานกิจ

นักวิเคราะห์ปัจจัยพื้นฐานด้านตลาดทุน และทางเทคนิค
เลขทะเบียนนักวิเคราะห์: 064045

ธนัฐธ เกิดเนตร

ผู้ช่วยนักวิเคราะห์

GDP 3Q65 ไทย ขยายตัว 4.5%YOY สูงกว่าคาด





สถานะของนักลงทุน

	All Futures Long(Short) Position : Contract			Accumulated Long(Short)		
	Long	Short	Net	2 Days	1 Weeks	1 Months
Institution	120,894	147,675	-26,781	-35,599	-133,565	-348,592
Foreign	104,730	118,913	-14,183	-34,475	-61,156	51,833
Retail	270,430	229,466	40,964	70,074	194,721	296,759

	SET50 Futures Long(Short) Position : Contract			Accumulated Long(Short)		
	Long	Short	Net	2 Days	1 Weeks	1 Months
Institution	38,854	38,727	127	1,467	-4,935	-9,001
Foreign	74,031	81,079	-7,048	-7,459	-6,334	122,962
Retail	113,780	106,859	6,921	5,992	11,269	-113,961

	Single Stock Futures Long(Short) Position : Contract			Accumulated Long(Short)		
	Long	Short	Net	2 Days	1 Weeks	1 Months
Institution	60,933	86,871	-25,938	-37,208	-101,495	-234,090
Foreign	13,382	15,559	-2,177	-22,505	-56,654	-100,457
Retail	94,944	66,829	28,115	59,713	158,149	334,547

	Metal Futures Long(Short) Position : Contract			Accumulated Long(Short)		
	Long	Short	Net	2 Days	1 Weeks	1 Months
Institution	2,159	3,277	-1,118	-1,058	-4,521	1,011
Foreign	16,554	21,910	-5,356	-4,937	1,744	27,903
Retail	23,864	17,390	6,474	5,995	2,777	-28,914

	Call Option Long(Short) Position : Contract			Accumulated Long(Short)		
	Long	Short	Net	2 Days	1 Weeks	1 Months
Institution	35	82	-47	-47	-87	-980
Foreign	437	179	258	245	-24	2,261
Retail	2,396	2,607	-211	-198	111	-1,281

	Put Option Long(Short) Position : Contract			Accumulated Long(Short)		
	Long	Short	Net	2 Days	1 Weeks	1 Months
Institution	288	142	146	358	1,747	2,496
Foreign	323	173	150	148	88	-970
Retail	3,052	3,348	-296	-518	-1,837	-1,217



SET50 OVERVIEW

การรายงาน GDP 3Q65 บ้านเราที่ขยายตัว 4.5%yoy ดีกว่าตลาด 4.3%yoy และถือเป็นการขยายตัว qoq 4 ไตรมาสติดต่อกัน โดยแรงขับเคลื่อนหลักมาจากภาคการบริโภคในประเทศและการลงทุนภาคเอกชน ตามการเปิดกิจกรรมเศรษฐกิจในประเทศ ขณะที่ในช่วง 4Q65 เชื่อว่าการฟื้นตัวยังมีต่อเนื่องตามช่วงฤดูกาลจับจ่ายและมาตรการกระตุ้นเศรษฐกิจปลายปีซึ่งน่าจะเป็นแรงหนุนต่อหุ้นกลุ่มกลุ่มค้าปลีก กลุ่มห้างสรรพสินค้า เป็นต้น แต่อย่างไรก็ตามในระยะสั้นที่ปัจจัยแวดล้อมต่างประเทศเริ่มขาดปัจจัยบวกใหม่และยังมีความกังวลจากการกลับมาใช้มาตรการเข้มงวดของเงินหลังพบผู้เสียชีวิตจาก COVID-19 เป็นครั้งแรกในรอบ 6 เดือน ซึ่งจะเป็นแรงกดดันต่อหุ้นกลุ่มพลังงานและปิโตรฯ ขณะที่ทิศทาง Fund Flow ของต่างชาติในระยะสั้นที่เริ่มมีพฤติกรรมซื้อสลับขายทั้งในตลาดหุ้นและ SET50 Futures ภายใต้สถานการณ์ข้างต้นทำให้ SET50 Index วันนี้แกว่งผันผวนออกข้างตามกรอบ 977-990 จุด

SET50 INDEX FUTURES

Direction Trading: สถานะ Long S50Z22 หุน 981 จุด ปิด Stop Profit 985 จุดรับรู้กำไร 4 จุด วันนี้คาด SET50 Index แกว่งออกข้างหลังจากขาดปัจจัยใหม่ขับเคลื่อนแนะนำ Trading S50Z22 ในกรอบ 980-990 จุด

Spread Trading: คาดการณ์ Spread ระหว่าง S50H23 ลบด้วย S50Z22 ณ วันที่ 29 ธ.ค. 2565 จะเท่ากับ -6.50 จุด ปัจจุบันอยู่ที่ -5.60 ยังไม่กว้างมากพอให้เปิดสถานะใดๆ

SET50 Option: แนะนำรอ Long S50Z22C975 ที่ 15 จุด (SET50 = 977) เป้าทำกำไร 28 จุด (SET50 = 990) และ Cut Loss 3 จุด คาด SET50 ผันผวนแต่ Downside จำกัด

S50Z22 (30 MIN CHART)



	แนวรับ	แนวต้าน
SET50	977	990
S50Z22	975	990

* ภายใต้สภาวะที่ตลาดเผชิญกับความผันผวนสูง ฝ่ายวิจัยจึงเพิ่มช่องทางติดตามคำแนะนำกลยุทธ์การซื้อขายระหว่างวันผ่าน 2 ช่องทาง คือ

* แอปพลิเคชัน “ASP Smart”



* Telegram “Asia plus group”

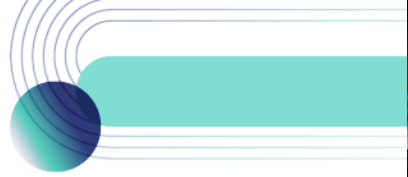
Follow now



Asia Plus Group

TECHNICAL COMMENT

S50Z22 ค่อยๆสร้างฐานที่ 980-985 จุด โดยจังหวะจากนี้ต้องรอการขึ้นทดสอบแนวต้าน 990 จุด ที่หากผ่านได้เตรียมขยับกรอบขึ้นไปที่ 995 จุด



ที่มา: สายงานวิจัย บล. เอเชีย พลัส

	Last	1Yr Hist. Volatility	2Week Hist. Volatility
SET50 Index	984.74	11.70151	11.12401

Call Option

	Premium	Chg	Break Even	Intrinsic Value	Time Value	All-in-Premium	Theory Price	Volume	Open Interest	Implied Volatility	Delta	Effective Gearing	Time Decay
S50Z22C1025	1.60	-0.40	> 1026.6	0.00	1.60	4.25%	1.25	487	13634	9.82	0.11	66.48	0.0
S50Z22C1000	7.00	-0.50	> 1007	0.00	7.00	2.26%	5.76	1392	9186	10.27	0.33	46.60	0.0
S50Z22C975	19.90	0.00	> 994.9	9.74	10.16	1.03%	17.32	432	6441	11.33	0.62	30.56	0.0
S50Z22C950	39.60	1.80	> 989.6	34.74	4.86	0.49%	36.59	35	3856	13.21	0.81	20.09	0.0
S50Z22C925	61.00	0.30	> 986	59.74	1.26	0.13%	60.20	19	1212	12.43	0.94	15.23	0.0

Put Option

	Premium	Chg	Break Even	Intrinsic Value	Time Value	All-in-Premium	Theory Price	Volume	Open Interest	Implied Volatility	Delta	Effective Gearing	Time Decay
S50Z22P1025	41.10	-3.60	< 983.9	40.26	0.84	-0.09%	41.10	19	353	9.23	-0.91	-21.70	0.0
S50Z22P1000	22.60	-1.00	< 977.4	15.26	7.34	-0.75%	20.64	852	6021	10.91	-0.66	-28.67	0.0
S50Z22P975	9.70	-1.40	< 965.3	0.00	9.70	-1.97%	7.23	1178	11734	11.26	-0.38	-38.66	0.0
S50Z22P950	4.50	-0.20	< 945.5	0.00	4.50	-3.98%	1.53	693	11548	13.19	-0.19	-41.76	0.0
S50Z22P925	1.70	-0.30	< 923.3	0.00	1.70	-6.24%	0.17	440	12131	14.21	-0.08	-47.12	-0.1

ที่มา: สายงานวิจัย บล. เอเชีย พลัส

ภาพรวมการซื้อขาย SET50 INDEX

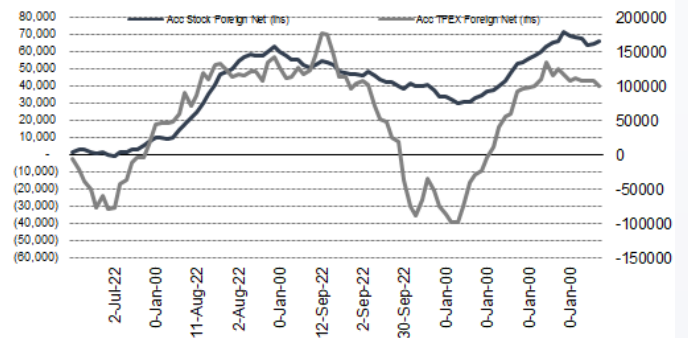
UNDERLYING	Close	Chg	%Chg	ลบการซื้อขาย
SET50	984.74	3.12	0.32%	21/11/22

Symbol	Settle	Chg	%Chg	Vol.	OI	OI Chg
S50V22	974.87	0.0	0.0%	24	145	0
S50X22	984.10	0.4	0.0%	17	75	-2
S50Z22	984.80	1.1	0.1%	193,861	414,203	-2,839
S50H23	979.10	1.2	0.1%	24,731	53,704	-481
S50M23	975.70	1.3	0.1%	5,766	18,900	45
S50U23	969.60	1.6	0.2%	2,280	10,577	9

SET50 Futures Long(Short) : สิ้นปี	Long	Short	Net	2 วัน	2 สัปดาห์	1 เดือน
สถาบัน	38,854	38,727	127	1,467	-2,223	-9,001
ต่างชาติ	74,031	81,079	-7,048	-7,459	-9,153	122,962
รายย่อย	113,780	106,859	6,921	5,932	11,376	-113,961

ที่มา: สายงานวิจัย บล. เอเชีย พลัส

ความสัมพันธ์สถานะของนักลงทุนต่างประเทศ ในตราสารทุน และ SET50 FUTURES



ที่มา: สายงานวิจัย บล. เอเชีย พลัส

คาดการณ์ SPREAD ณ สิ้นเดือนจาก ASPS MODEL

	เป้าหมาย Spread ซีรียโกล - ซีรียโกล					
	S50J21	S50K21	S50M21	S50N21	S50Q21	S50U21
	ณ 29 เม.ย.64	ณ 28 พ.ค.64	ณ 29 มิ.ย.64	ณ 29 ก.ค.64	ณ 30 ส.ค.64	ณ 29 ก.ย.64
S50J21						
S50K21	-1.68					
S50M21	-1.28	0.40				
S50N21	-1.16	0.53	0.13			
S50Q21	-5.13	-3.62	-4.02	-4.15		
S50U21	-5.81	-4.13	-4.53	-4.66	-0.51	

*สมมติฐานอัตราดอกเบี้ยนโยบายระหว่าง มิ.ย. - ก.ย. 64 เท่ากับ 0.5%

ที่มา: สายงานวิจัย บล. เอเชีย พลัส

SET50 ที่ระดับค่า PER ต่างๆ

SET 50 Sensitivity	ม.ค. 65E	มี.ค. 65E	เม.ย. 65E	พ.ค. 65E	มิ.ย. 65E	ก.ย. 65E	ธ.ค. 65E
PER 20	933	952	961	971	980	1,008	1,036
PER 20.5	957	976	985	995	1,005	1,033	1,062
PER 21	980	1,000	1,009	1,019	1,029	1,058	1,088
PER 21.5	1,003	1,023	1,033	1,043	1,054	1,084	1,114
PER 22	1,027	1,047	1,057	1,068	1,078	1,109	1,140
PER 22.5	1,050	1,071	1,082	1,092	1,103	1,134	1,166
PER 23	1,073	1,095	1,106	1,116	1,127	1,159	1,191
PER 23.5	1,097	1,119	1,130	1,141	1,152	1,184	1,217

ที่มา: สายงานวิจัย บล. เอเชีย พลัส



SINGLE STOCK FUTURES

Long ADVANCZ22

ประเมินกำไรใน 4Q65 ที่คาดว่าจะโตได้ QoQ เพราะคาดว่าจะได้แรงหนุนจากรายได้ที่มีแนวโน้มจะสูงขึ้นจาก 1) ผลบวกของฤดูกาล, 2) มาตรการของภาครัฐที่ช่วยกระตุ้นกำลังซื้อ เช่น คนละครึ่งเฟส 5, การขึ้นค่าแรงขั้นต่ำ และ 3) ยอดขายมือถือ และอัตรามาร์จิ้นที่ดีขึ้น เพราะจะได้ผลบวกจากการเปิดตัวไอโฟน 14 ที่เร็วกว่าปกติ Dividend Yield 4%

ภาพทางเทคนิค ทิศทาง โดยรวมฟอร์มฐานได้แกร่ง ด้วยจังหวะ Higher Low สนับสนุนด้วยเส้นค่าเฉลี่ย 10 วัน บ่งชี้ Downside ที่จำกัด ประเมินเป้าหมายที่ 192.00 บาท

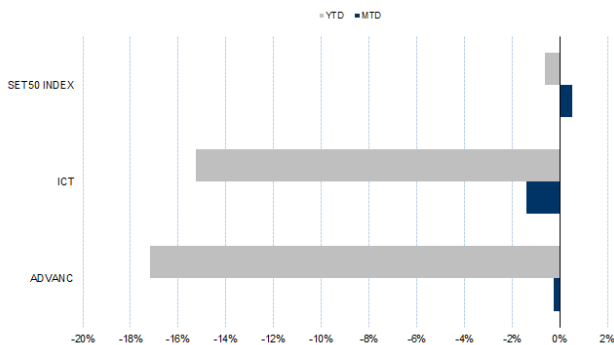
กลยุทธ์การลงทุน

แนะนำถือ Long ADVANCZ22 รุ่น 187.12 บาท ปัจจุบันกำไร 34% เป้าทำกำไร 192.00 บาท และ Lock กำไร 20% ที่ 189.50 บาท

Future							Underlying			
Future	Settle Price	Basis	Vol	OI	OI Change	Leverage	Upside	PER 65F	PBV 65F	EPS GROWTH 65F
ADVANCZ22	190.99	-0.25	347	733	-40	14.59	23.43%	25.30	8.20	3.45%

ที่มา: สายงานวิจัย บล. เอเชีย พลัส

HISTORICAL PRICE



ที่มา: สายงานวิจัย บล. เอเชีย พลัส

TECHNICAL CHART



ที่มา: สายงานวิจัย บล. เอเชีย พลัส



Long MTCZ22

คาดการณ์กำไรสุทธิงวด 4Q65 จะฟื้นตัวทั้ง QoQ และ YoY จากแนวโน้มสินเชื่อเติบโต ขณะที่คาด Credit cost งวด 4Q65 จะปรับลดลงจากงวด 3Q65 ขณะที่กำไรสุทธิปี 2565-66 จะเพิ่มขึ้น 8% yoy และ 9% yoy จากแนวโน้มสินเชื่อเติบโตต่อเนื่อง ราคาหุ้นปรับฐานไปถึงกว่า 35% ตั้งแต่ต้นปี 2565 จนมี PER ปี 2566 เท่ากับ 13 เท่า และ PBV ปี 2566 เพียง 2.3 เท่า ต่ำกว่าค่าเฉลี่ย PBV 5 ปี ย้อนหลังถึง 2.5 SD ราคา Fair Value ปี 2565 เท่ากับ 47.00 บาท ภาพทางเทคนิค รอบ Trading Sideway ที่ซัด กรอบ 33.50-38.25 บาท ปัจจุบันอยู่ในลักษณะขยับขึ้น สนับสนุนด้วยแนวรับ EMA 10 วัน เป้าหมายทำกำไรอยู่ที่ 38.25 บาท

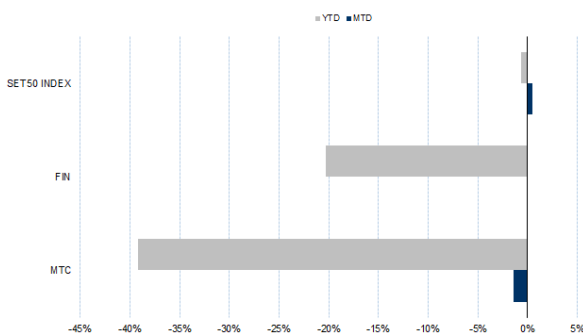
กลยุทธ์การลงทุน

แนะนำถือ Long MTCZ22 หุน 35.25 บาท ปัจจุบันกำไร 21.70% เป้าทำกำไร 38.25 บาท และ ตั้ง Stop Profit ที่หุน

Future							Underlying			
Future	Settle Price	Basis	Vol	OI	OI Change	Leverage	Upside	PER 65F	PBV 65F	EPS GROWTH 65F
MTCZ22	36.04	0.25	911	1383	21	5.84	37.75%	21.28	3.75	4.24%

ที่มา: สายงานวิจัย บล. เอเชีย พลัส

HISTORICAL PRICE



ที่มา: สายงานวิจัย บล. เอเชีย พลัส

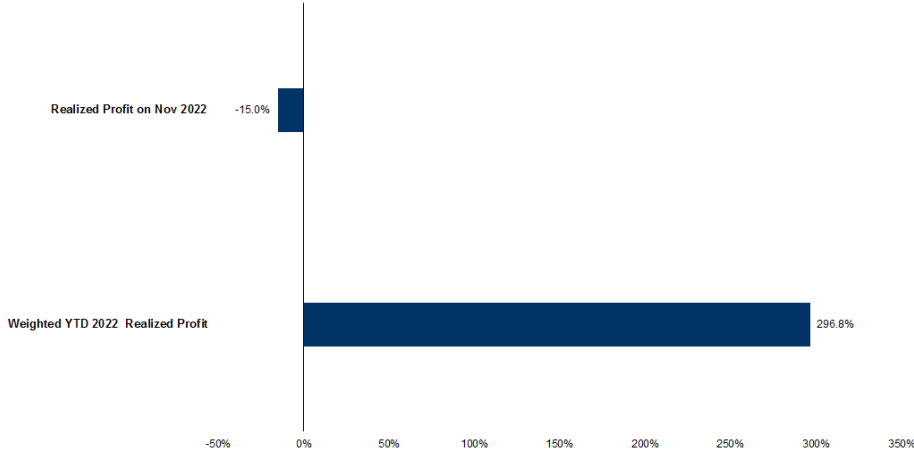
TECHNICAL CHART



ที่มา: สายงานวิจัย บล. เอเชีย พลัส



TRACKING PERFORMANCE



หมายเหตุ การคำนวณผลตอบแทนจะใช้ราคาเปิดในวันแนะนำเป็นต้นทุน เทียบกับราคาปิดล่าสุด เป็นผลตอบแทนสะสมจนกว่าจะถึงวันที่ฝ่ายวิจัยแนะนำนำไปปิดสถานะทำกำไร/ตัดขาดทุน

ที่มา: สายงานวิจัย บล. เอเชีย พลัส

TOP 20 MOST ACTIVE VOLUME

	Future	Settle Price	Basis	Vol	OI	OI Change	Leverage	Resistance	Support
1	TRUEZ22	4.93	-0.03	26092	8183	8490	13	5.01	4.89
2	SIRIZ22	1.15	0.01	23354	102221	-1	10	1.41	1.34
3	CHGZ22	3.55	-0.07	3700	2508	0	14	3.52	3.37
4	EAZ22	88.50	0.00	2810	19839	-80	15	96.74	94.08
5	WHAZ22	3.50	0.00	2597	26513	-995	8	3.82	3.69
6	JASZ22	2.72	-0.06	1637	23778	-498	6	2.44	2.34
7	HANAZ22	38.62	-0.63	1382	1064	46	5	48.45	38.54
8	BDMSZ22	29.37	0.12	1328	2335	0	17	29.93	28.56
9	CKZ22	22.50	0.00	1208	2401	2	10	23.93	23.30
10	SAWADZ22	45.45	0.20	1180	2918	-80	6	44.69	42.04
11	BJCZ22	33.59	0.34	1008	2258	0	9	34.99	33.70
12	PLANBZ22	7.17	0.02	1000	17095	0	7	8.17	7.52
13	MTCZ22	38.00	0.25	911	1383	21	6	36.22	34.41
14	AOTZ22	73.20	-0.05	890	921	80	11	75.45	74.32
15	CENTELZ22	47.75	0.00	728	453	2	12	49.01	45.58
16	DTACZ22	45.20	-0.30	702	1593	-100	11	45.15	44.19
17	TTBZ22	1.24	0.01	657	18257	36		1.38	1.35
18	BEMZ22	9.39	0.09	650	9044	0	13	9.56	9.37
19	TKNZ22	7.24	-0.01	648	2001	0	4	10.99	8.23
20	CBGZ22	91.54	0.79	587	1582	-80	6	97.58	92.85

ที่มา: สายงานวิจัย บล. เอเชีย พลัส



GOLD FUTURES

ราคาทองคำตลาดสหรัฐเมื่อคืน ปรับลดลง 13.7 เหรียญฯ ปิดที่ 1,737 เหรียญฯ โดยมีแรงกดดันต่อเนื่องจากค่าเงินดอลลาร์แข็งค่า หลังเจ้าหน้าที่ธนาคารกลางสหรัฐ (เฟด) หลายรายออกมาสนับสนุนต่อการปรับขึ้นดอกเบี้ยเพื่อสกัดเงินเฟ้อ ส่งผลให้ Dollar Index วานนี้ขยับขึ้น 0.8% ปิดบริเวณ 107.8 จุด ซึ่งการแข็งค่าของดอลลาร์ทำให้สัญญาทองคำซึ่งกำหนดราคาเป็นดอลลาร์มีราคาแพงขึ้นและไม่น่าดึงดูดใจสำหรับนักลงทุนที่ถือครองสกุลเงินอื่น ๆ อีกทั้งทองคำเป็นสินทรัพย์ที่ไม่มีผลตอบแทนในรูปดอกเบี้ย โดยวันนี้ ต้องติดตามรายงานประชุมของคณะกรรมการนโยบายการเงินของเฟดประจำวันวันที่ 1-2 พ.ย. เพื่อบ่งชี้ทิศทางอัตราดอกเบี้ยของเฟดในระยะต่อไป

กลยุทธ์การลงทุน

ราคาทองคำ GFZ22 เมื่อคืน ปรับเพิ่มขึ้น 150 บาท (สวนทางราคาตลาดโลกจากผลกระทบค่าเงินบาทอ่อนค่า) ปิดที่ 30,050 บาท (1,743 เหรียญฯ) สูงกว่าราคาทองคำตลาด spot ล่าสุดที่ 1,740 เหรียญฯ คาด GFZ22 วันนี้จะอยู่ในกรอบ 29,850-30,200 บาท จากการเคลื่อนไหวของราคาเมื่อวาน และค่าเงินบาทอ่อนค่า ทำให้นักลงทุนสามารถเปิด Short GFZ22 บริเวณ 30,100 บาท ปัจจุบันมีกำไร 50 บาท แนะนำถือต่อไป โดยมีเป้ากำไร 1,720 เหรียญฯ เทียบเท่า 29,650 บาท และกำหนดจุด cut loss ไว้ 100 บาทจากทุน เพื่อป้องกันความเสี่ยงหากราคาทองคำเคลื่อนไหวผิดจากคาด

เทคนิค GOLD SPOT



ที่มา: สายงานวิจัย บล.เอเชีย พลัส

Gold Futures

FUTURES	Last	Chg	%Chg	Vol	OI	OI Chg
GFZ22	30,050	70	0.23	91	212	96
GFZ23	30,150	160	0.53	29	106	0
GFJ23	30,070	20	0.07	8	8	0

Mini Gold Futures

	Last	Chg	%Chg	Vol	OI	OI Chg
GF10Z22	30,000	10	0.03	3,202	6,584	635
GF10G23	30,060	30	0.10	1,243	3,848	253
GF10J23	30,140	60	0.20	258	241	0

ที่มา: สายงานวิจัย บล.เอเชีย พลัส

หมายเหตุ : ราคาปิดของ Gold Futures (Night Session) Settle ณ เวลา 22.00 น. และปริมาณการซื้อขายเกิดขึ้นในช่วงเวลา 19.30-22.30 น.



GOLD TECHNICAL

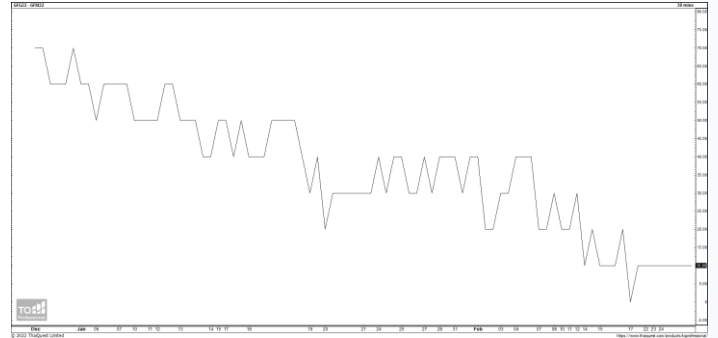
ทิศทางราคาทองคำ จังหวะย่อตัวหลังจากฟื้นตัวแรงทะลุเส้น EMA 200 วัน ประเมินอยู่ในช่วงการแกว่งหาฐานใหม่ มีโอกาสปรับลงทดสอบเส้น EMA 10 วัน ในระยะสั้น แต่จะมีโมเมนตัมบวกเมื่อผ่านโซน \$1760 คาดกรอบการเคลื่อนไหวในระยะนี้ ที่ \$1730-1760

การแปลงราคาทองคำให้เป็นบาท

	FX (บาท/ USD)				
	35.50	35.75	36.00	36.25	36.50
1,600	26,999	27,189	27,379	27,569	27,759
1,630	27,505	27,699	27,892	28,086	28,280
1,660	28,011	28,208	28,406	28,603	28,800
1,690	28,517	28,718	28,919	29,120	29,321
1,720	29,024	29,228	29,432	29,637	29,841
1,750	29,530	29,738	29,946	30,154	30,362
1,780	30,036	30,248	30,459	30,671	30,882
1,810	30,542	30,757	30,972	31,187	31,403
1,840	31,048	31,267	31,486	31,704	31,923

ที่มา: สายงานวิจัย บล. เอเชีย พลัส

SPREAD ระหว่าง GFV22 – GFJ23



ที่มา: สายงานวิจัย บล. เอเชีย พลัส

คำนวณกำไรขาดทุนของ GOLD FUTURES

นักลงทุนรายย่อย				
(ค่าธรรมเนียม 490.10 บาท/สัญญา/ข้าง)				
ราคาปิด	กำไร/ขาดทุน	กำไร/ขาดทุนสุทธิ	ค่าธรรมเนียม+ VAT (บาท)	กำไร/ขาดทุนสุทธิ
future				
30,400.00	250.0	11,451	(1,049)	11,451
30,350.00	200.0	8,951	(1,049)	8,951
30,300.00	150.0	6,451	(1,049)	6,451
30,250.00	100.0	3,951	(1,049)	3,951
30,200.00	50.0	1,451	(1,049)	1,451
30,150.00	0.0	(1,049)	(1,049)	(1,049)
30,100.00	-50.0	(3,549)	(1,049)	(3,549)
30,050.00	-100.0	(6,049)	(1,049)	(6,049)
30,000.00	-150.0	(8,549)	(1,049)	(8,549)
29,950.00	-200.0	(11,049)	(1,049)	(11,049)
29,900.00	-250.0	(13,549)	(1,049)	(13,549)

ที่มา: สายงานวิจัย บล. เอเชีย พลัส

คำนวณกำไรขาดทุนของ MINI GOLD FUTURES

นักลงทุนรายย่อย				
(ค่าธรรมเนียม 98.10 บาท/สัญญา/ข้าง)				
ราคาปิด	กำไร/ขาดทุน	กำไร/ขาดทุนสุทธิ	ค่าธรรมเนียม+ VAT (บาท)	กำไร/ขาดทุนสุทธิ
future				
30,310.00	250.0	2,290	(210)	2,290
30,260.00	200.0	1,790	(210)	1,790
30,210.00	150.0	1,290	(210)	1,290
30,160.00	100.0	790	(210)	790
30,110.00	50.0	290	(210)	290
30,060.00	0.0	(210)	(210)	(210)
30,010.00	-50.0	(710)	(210)	(710)
29,960.00	-100.0	(1,210)	(210)	(1,210)
29,910.00	-150.0	(1,710)	(210)	(1,710)
29,860.00	-200.0	(2,210)	(210)	(2,210)
29,810.00	-250.0	(2,710)	(210)	(2,710)

ที่มา: สายงานวิจัย บล. เอเชีย พลัส