

## กลยุทธ์การลงทุนอนุพันธ์

BY RESEARCH DIVISION

25 พฤศจิกายน 2565

### SET50 FUTURES:

คาด SET50 แกว่งพักตัวจากมูลค่าการซื้อขายที่เบาบางแต่ เชื่อDownside ยังจำกัด โดยมีทิศทาง Fund Flow และการฟื้นตัวของเศรษฐกิจในประเทศเป็นแรงสนับสนุน แนะนำ Trading S50Z22 ในกรอบ 985-995 จุด

### SET50 OPTION:

แนะนำ Long S50Z22C975 ที่ 20 จุด (SET50 = 985) เป้าทำกำไร 40 จุด (SET50 = 995) และ Cut Loss 3 จุด คาด SET50 แกว่งพักตัว

### SINGLE STOCK FUTURES:

สถานะ Long ADVANCZ22 ทุน 187.12 บาท ปิด Lock กำไร 20% ที่ 189.50 บาท วันนี้แนะนำ Long COM7Z22X บริเวณ 31.75 บาท เป้าทำกำไร 33.75 บาท และ Cut Loss 0.75 บาทจากทุน ได้ประโยชน์จากมาตรการกระตุ้นภาครัฐฯ

เปิดสถานะ Long KTBZ22 ได้ที่ 17.61 บาท แนะนำถือต่อเป้าทำกำไร 18.00 บาท และ Cut Loss 0.20 บาทจากทุน

### GOLD FUTURES:

วานนี้สถานะ Short GFZ22 ทุนที่ 30,100 บาท ถูกปิดและรับกำไร 50 บาท สำหรับวันนี้ เนื่องจากไม่มีปัจจัยขับเคลื่อนใหม่ แนะนำ Trading \$1740-1770 หรือ 29550-30050 บาท และ cut loss 100 บาทจาก

### ภาพรวมการซื้อขาย SET50 INDEX

Symbol	Close	Chg	%Chg	Vol (Contracts)	OI (Contracts)	OI Chg (Contracts)
SET50	988.13	0.29	0.03%	n.a.	n.a.	n.a.
S50Z22	988.5	-3.20	-0.32%	130,789	419,784	(4,046)
COM7Z22X	32.28	-0.36	-1.10%	54	5,224	4
KTBZ22	17.66	-0.14	-0.79%	41	4,566	(6)
GFZ22	29890	-140.00	-0.47%	56	308	19

ที่มา : ASPS Research

SET50 Index Futures / Option	P.3
Single Stock Futures	P.6
Gold Futures	P.8

\*ภายใต้สภาวะที่ตลาดเผชิญกับความผันผวนสูง ทำให้การปรับกลยุทธ์ใน Derivative Talk ต้องดำเนินการได้อย่างรวดเร็วขึ้น ฝ่ายวิจัย จึงเพิ่มช่องทางติดตามคำแนะนำกลยุทธ์การซื้อขายระหว่างวันทำการผ่าน 2 ช่องทาง เพื่อให้นักลงทุนสามารถปรับเปลี่ยนกลยุทธ์ ได้มีประสิทธิภาพมากยิ่งขึ้น คือ

\* แอปพลิเคชัน “ASP Smart”



\* Telegram “Asia plus group”

Follow now



Asia Plus Group

### RESEARCH DIVISION

บริษัทหลักทรัพย์ เอเชีย พลัส

เกิดศักดิ์ ทวีธีระ-สสส

นักวิเคราะห์ปัจจัยพื้นฐานด้านตลาดทุน และ-ทางเทคนิค  
เลขทะเบียนนักวิเคราะห์: 004132

ประสิทธิ์ รัตนกิจกมล, CISA, CFA

นักวิเคราะห์ปัจจัยพื้นฐานด้านตลาดทุน และ-ด้านเทคนิค  
เลขทะเบียนนักวิเคราะห์: 025917

นวลพรรณ น้อยรัชชกร

นักวิเคราะห์ปัจจัยพื้นฐานด้านตลาดทุน และ-ด้านเทคนิค  
เลขทะเบียนนักวิเคราะห์: 019994

ชาญชัย พันพานากิจ

นักวิเคราะห์ปัจจัยพื้นฐานด้านตลาดทุน และ-ทางเทคนิค  
เลขทะเบียนนักวิเคราะห์: 064045

ธนัฐ ทัศนเศรษฐ์

ผู้ช่วยนักวิเคราะห์



### สถานะของนักลงทุน

#### All Futures Long(Short) Position : Contract

	Contract			Accumulated Long(Short)		
	Long	Short	Net	2 Days	1 Weeks	1 Months
Institution	123,824	117,181	6,643	39,385	38,527	-235,922
Foreign	82,942	104,267	-21,325	-11,745	-54,824	-43,250
Retail	213,683	199,001	14,682	-27,640	16,297	279,172

#### SET50 Futures Long(Short) Position : Contract

	Contract			Accumulated Long(Short)		
	Long	Short	Net	2 Days	1 Weeks	1 Months
Institution	29,791	28,421	1,370	-2,920	-2,108	-5,888
Foreign	47,659	60,655	-12,996	677	-225	67,681
Retail	81,618	69,992	11,626	2,243	2,333	-61,793

#### Single Stock Futures Long(Short) Position : Contract

	Contract			Accumulated Long(Short)		
	Long	Short	Net	2 Days	1 Weeks	1 Months
Institution	59,288	58,619	669	30,676	21,862	-154,563
Foreign	9,458	18,907	-9,449	-10,488	-47,291	-130,978
Retail	71,037	62,257	8,780	-20,188	25,429	285,541

#### Metal Futures Long(Short) Position : Contract

	Contract			Accumulated Long(Short)		
	Long	Short	Net	2 Days	1 Weeks	1 Months
Institution	6,100	4,947	1,153	834	30	841
Foreign	25,319	24,381	938	-2,155	-8,065	18,375
Retail	19,744	21,835	-2,091	1,321	8,035	-19,216

#### Call Option Long(Short) Position : Contract

	Contract			Accumulated Long(Short)		
	Long	Short	Net	2 Days	1 Weeks	1 Months
Institution	25	8	17	201	115	-745
Foreign	335	159	176	197	359	1,668
Retail	1,592	1,785	-193	-398	-474	-923

#### Put Option Long(Short) Position : Contract

	Contract			Accumulated Long(Short)		
	Long	Short	Net	2 Days	1 Weeks	1 Months
Institution	23	5	18	70	690	2,472
Foreign	159	149	10	28	358	-629
Retail	1,734	1,762	-28	-98	-1,060	-2,060



### SET50 OVERVIEW

ปัจจัยต่างประเทศฝั่งสหรัฐฯไม่มีประเด็นใหม่หลังจากวานนี้ตลาดหุ้นสหรัฐฯปิดทำการ เนื่องจากวัน Thanksgiving Day ขณะที่ฝั่งจีนยังมีความเสี่ยงจากการกลับมาใช้มาตรการล็อกดาวน์หลังผู้ติดเชื้อ COVID-19 เพิ่มขึ้นเกิน 3 หมื่นรายทำจุดสูงสุดในรอบ 3 ปี ซึ่งเป็นแรงกดดันต่อราคาน้ำมันดิบยังปรับลง 0.08% มาที่ 85.34 เหรียญฯซึ่งยังเป็น Sentiment เจริญลบท่อนหุ้นกลุ่มพลังงาน แต่อย่างไรก็ตามปัจจัยบวกจากการฟื้นตัวของเศรษฐกิจในประเทศ อาทิ ยอดผลิตรถยนต์เดือน ต.ค. ที่ขยายตัว 10.83%yoy ,จำนวนนักท่องเที่ยวเข้าไทยระหว่าง 1-19 พ.ย. ที่ 1.08 ล้านรายทำให้จำนวนนักท่องเที่ยวสะสมอยู่ที่ 8.2 ล้านราย และมีโอกาสที่ยอดรวมทั้งปีแตะสู่ระดับ 10 ล้านราย ยังน่าจะเป็นปัจจัยดึงดูด Fund Flow ที่ให้มีแนวโน้มไหลเข้าตลาดหุ้นบ้านเราหลังวานนี้ซื้อสุทธิในตลาดหุ้นเป็นวันที่ 4 ในรอบ 5 ทำการอีก 1.96 พันล้านบาท แต่อย่างไรก็ตามมูลค่าการซื้อขายวันนี้ที่มีแนวโน้มเบาบางทำให้ SET50 Index ยังขึ้นได้จำกัดตามกรอบ 985- 995 จุด

### SET50 INDEX FUTURES

**Direction Trading:** คาด SET50 แกว่งพักตัวจากมูลค่าการซื้อขายที่เบาบางแต่ เชื่อ Downside ยังจำกัดโดยมีทิศทาง Fund Flow และการฟื้นตัวของเศรษฐกิจในประเทศ เป็นแรงสนับสนุน แนะนำ Trading S50Z22 ในกรอบ 985-995 จุด

**Spread Trading:** คาดการณ์ Spread ระหว่าง S50H23 ลบด้วย S50Z22 ณ วันที่ 29 ธ.ค. 2565 จะเท่ากับ -6.50 จุด ปัจจุบันอยู่ที่ -6.00 ยังไม่กว้างมากพอให้เปิดสถานะใดๆ

**SET50 Option:** แนะนำรอ Long S50Z22C975 ที่ 20 จุด (SET50 = 985) เป้าทำกำไร 40 จุด (SET50 = 995) และ Cut Loss 3 จุด คาด SET50 แกว่งพักตัว

### S50Z22 (30 MIN CHART)



ที่มา: สายงานวิจัย บล. เอเชีย พลัส

	แนวรับ	แนวต้าน
SET50	985	995
S50Z22	985	995

\* ภายใต้สถานะที่ตลาดเผชิญกับความผันผวนสูง ฝ่ายวิจัยจึงเพิ่มช่องทางติดตามคำแนะนำกลยุทธ์การซื้อขายระหว่างวันผ่าน 2 ช่องทาง คือ

- \* แอปพลิเคชัน “ASP Smart” 
- \* Telegram “Asia plus group”

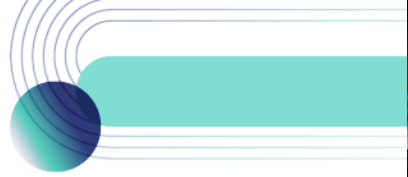
Follow now



 Asia Plus Group

### TECHNICAL COMMENT

S50Z22 ยังอยู่ในช่วง Sideway Up มองกรอบการเคลื่อนไหวของวันที่ 985-995 จุด



	Last	1Yr Hist. Volatility	2Week Hist. Volatility
SET50 Index	988.13	11.69773	7.94375

### Call Option

	Premium	Chg	Break Even	Intrinsic Value	Time Value	All-in-Premium	Theory Price	Volume	Open Interest	Implied Volatility	Delta	Effective Gearing	Time Decay
S50Z22C1025	1.90	-0.30	> 1026.9	0.00	1.90	3.92%	1.18	589	14412	10.05	0.13	65.47	0.0
S50Z22C1000	7.80	-2.00	> 1007.8	0.00	7.80	1.99%	6.04	659	9943	10.34	0.37	46.36	0.0
S50Z22C975	21.10	-2.70	> 996.1	13.13	7.97	0.81%	18.80	417	6533	10.90	0.67	31.14	0.0
S50Z22C950	41.50	-2.30	> 991.5	38.13	3.37	0.34%	39.40	71	3884	12.48	0.85	20.30	0.0
S50Z22C925	64.40	-1.60	> 989.4	63.13	1.27	0.13%	63.59	6	1237	13.25	0.95	14.56	0.0

### Put Option

	Premium	Chg	Break Even	Intrinsic Value	Time Value	All-in-Premium	Theory Price	Volume	Open Interest	Implied Volatility	Delta	Effective Gearing	Time Decay
S50Z22P1025	38.20	1.70	< 986.8	36.87	1.33	-0.13%	37.54	17	373	9.97	-0.88	-22.64	0.0
S50Z22P1000	20.20	1.70	< 979.8	11.87	8.33	-0.84%	17.43	306	6940	11.22	-0.62	-30.44	0.0
S50Z22P975	7.70	0.20	< 967.3	0.00	7.70	-2.11%	5.22	414	12031	11.07	-0.34	-43.19	0.0
S50Z22P950	3.10	-0.10	< 946.9	0.00	3.10	-4.17%	0.84	525	12483	12.71	-0.15	-48.12	0.0
S50Z22P925	1.00	-0.10	< 924	0.00	1.00	-6.49%	0.06	329	12503	13.66	-0.06	-54.84	-0.1

ที่มา: สายงานวิจัย บล. เอเชีย พลัส

## ภาพรวมการซื้อขาย SET50 INDEX

UNDERLYING	Close	Chg	%Chg	สปรการซื้อขาย
SET50	988.13	0.29	0.03%	24/11/22

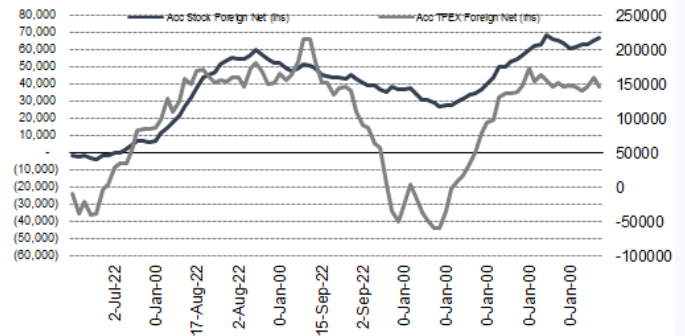
Symbol	Settle	Chg	%Chg	Vol.	OI	OI Chg
S50V22	974.87	0.0	0.0%	24	145	0
S50X22	989.50	-2.9	-0.3%	12	61	-15
S50Z22	988.50	-3.2	-0.3%	130,789	419,784	-4,046
S50H23	982.50	-3.3	-0.3%	22,719	61,733	3,232
S50M23	979.20	-2.9	-0.3%	3,924	19,572	624
S50U23	973.30	-2.7	-0.3%	1,607	10,749	457

SET50 Futures Long(Short) : สิ้นวัน	Long	Short	Net	2 วัน	2 สัปดาห์	1 เดือน
สถาวร	29,791	28,421	1,370	-2,920	-4,798	-5,888
ต่างชาติ	47,659	60,655	-12,996	677	-16,432	67,681
รายย่อย	81,618	69,992	11,626	2,243	21,230	-61,793

ที่มา: สายงานวิจัย บล. เอเชีย พลัส

## ความสัมพันธ์สถานะของนักลงทุนต่างประเทศ ในตราสารทุน และ SET50 FUTURES



ที่มา: สายงานวิจัย บล. เอเชีย พลัส

## คาดการณ์ SPREAD ณ สิ้นเดือนจาก ASPS MODEL

	เป้าหมาย Spread ซีรียโกล - ซีรียโกล					
	S50J21	S50K21	S50M21	S50N21	S50Q21	S50U21
	ณ 29 เม.ย.64	ณ 28 พ.ค.64	ณ 29 มิ.ย.64	ณ 29 ก.ค.64	ณ 30 ส.ค.64	ณ 29 ก.ย.64
S50J21						
S50K21	-1.68					
S50M21	-1.28	0.40				
S50N21	-1.16	0.53	0.13			
S50Q21	-5.13	-3.62	-4.02	-4.15		
S50U21	-5.81	-4.13	-4.53	-4.66	-0.51	

\*สมมติฐานอัตราดอกเบี้ยนโยบายระหว่าง มิ.ย. - ก.ย. 64 เท่ากับ 0.5%

ที่มา: สายงานวิจัย บล. เอเชีย พลัส

## SET50 ที่ระดับค่า PER ต่างๆ

SET 50 Sensitivity	ม.ค. 65E	มี.ค. 65E	เม.ย. 65E	พ.ค. 65E	มิ.ย. 65E	ก.ย. 65E	ธ.ค. 65E
PER 20	933	952	961	971	980	1,008	1,036
PER 20.5	957	976	985	995	1,005	1,033	1,062
PER 21	980	1,000	1,009	1,019	1,029	1,058	1,088
PER 21.5	1,003	1,023	1,033	1,043	1,054	1,084	1,114
PER 22	1,027	1,047	1,057	1,068	1,078	1,109	1,140
PER 22.5	1,050	1,071	1,082	1,092	1,103	1,134	1,166
PER 23	1,073	1,095	1,106	1,116	1,127	1,159	1,191
PER 23.5	1,097	1,119	1,130	1,141	1,152	1,184	1,217

ที่มา: สายงานวิจัย บล. เอเชีย พลัส



## SINGLE STOCK FUTURES

### Long COM7Z22X

แนวโน้มกำไรของ COM7 ใน 4Q65 ดูสดใส คาดจะอยู่ระดับสูง จากปัจจัยบวก สนับสนุน ผลประกอบการในช่วง 4Q65 คือ การเปิดตัวไอโฟน 14 ตั้งแต่ช่วงกลาง ก.ย. 2565 ซึ่งถือว่าเร็วกว่าปกติที่จะมีการเปิดตัวในไตรมาส 4 ของทุกปี และได้ผลบวกจากฤดูกาล ที่ผู้คนมักจับจ่ายสินค้าต่าง ๆ มากขึ้นในช่วงปลายปี Fair Value ปี 66 เท่ากับ 47.50 บาท ส่วนระยะสั้นได้ Sentiment บวกจากมาตรการกระตุ้นภาครัฐฯ

ภาพทางเทคนิค ฟอรัมฐานทำจังหวะ Higher Low สนับสนุนด้วยเส้น EMA 10 วัน ล่าสุดอยู่ในจังหวะขึ้นทดสอบโซน EMA 200 วัน ที่ 33.75 บาท โดยมีแนวรับที่ 31.75 บาท

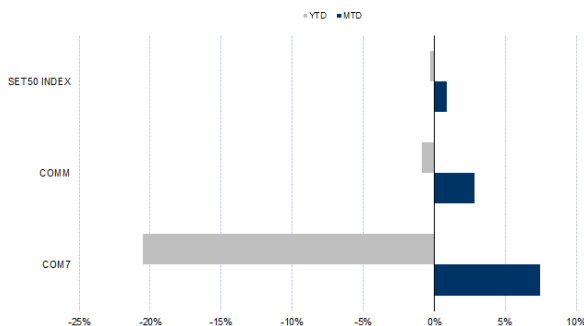
### กลยุทธ์การลงทุน

แนะนำ Long COM7Z22X บริเวณ 31.75 บาท เป้าทำกำไร 33.75 บาท และ Cut Loss 0.75 บาทจากทุน

Future							Underlying			
Future	Settle Price	Basis	Vol	OI	OI Change	Leverage	Upside	PER 65F	PBV 65F	EPS GROWTH 65F
COM7Z22X	32.28	-0.22	54	519	0	5.02	52.31%	31.41	13.70	-

ที่มา: สายงานวิจัย บล. เอเชีย พลัส

### HISTORICAL PRICE



ที่มา: สายงานวิจัย บล. เอเชีย พลัส

### TECHNICAL CHART



ที่มา: สายงานวิจัย บล. เอเชีย พลัส



### Long KTBZ22

คุณภาพสินทรัพย์อยู่ในเกณฑ์ดีเมื่อเทียบกับ ธ.พ. ใหญ่อื่น กอปรกับความสามารถในการทำกำไรมีพัฒนาการดีขึ้น หนุนกำไรช่วง 9M65 สูงเกิน Pre-COVID นอกจากนี้ ROE ยืนเหนือ 9% ติดต่อกัน 3 ไตรมาส (3Q65 ที่ 9.4% VS KBANK ที่ 8.6% และ SCB ที่ 9.1%) PBV 0.6 เท่า ต่ำกว่าค่าเฉลี่ยตั้งแต่ปี 2551 ราว 1 SD และค่าเฉลี่ยกลุ่มฯ ที่ 0.67 เท่า

ภาพทางเทคนิค แนวโน้มขาขึ้น กรอบ Uptrend Channel โดยล่าสุดมีสัญญาณบวกทางเทคนิคกลับขึ้นมาขึ้นเหนือ EMA 10 วัน พร้อมแท่งเทียนเขียวยาว เป้าหมายที่ 18.00 บาท

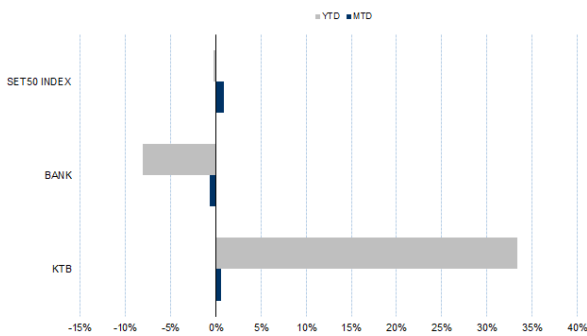
### กลยุทธ์การลงทุน

เปิดสถานะ Long KTBZ22 ได้ที่ 17.61 บาท เป้าทำกำไร 18.00 บาท และ Cut Loss 0.20 บาทจากทุน

Future							Underlying			
Future	Settle Price	Basis	Vol	OI	OI Change	Leverage	Upside	PER 65F	PBV 65F	EPS GROWTH 65F
KTBZ22	17.66	0.04	625	19566	400	18.53	15.30%	8.05	0.50	8.62%

ที่มา: สายงานวิจัย บล. เอเชีย พลัส

### HISTORICAL PRICE



ที่มา: สายงานวิจัย บล. เอเชีย พลัส

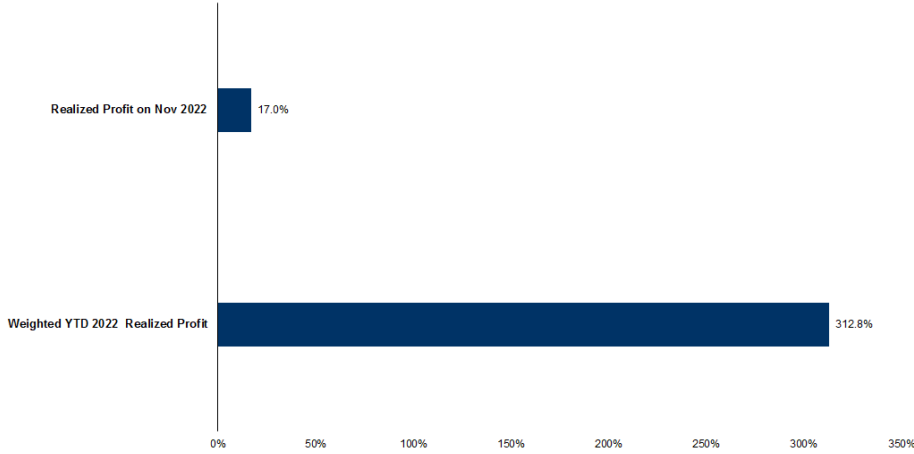
### TECHNICAL CHART



ที่มา: สายงานวิจัย บล. เอเชีย พลัส



### TRACKING PERFORMANCE



หมายเหตุ การคำนวณผลตอบแทนจะใช้ราคาเปิดในวันแนะนำเป็นต้นทุน เทียบกับราคาปิดล่าสุด เป็นผลตอบแทนสะสมจนกว่าจะถึงวันที่ฝ่ายวิจัยแนะนำนำไปปิดสถานะทำกำไร/ตัดขาดทุน

ที่มา: สายงานวิจัย บล. เอเชีย พลัส

### TOP 20 MOST ACTIVE VOLUME

	Future	Settle Price	Basis	Vol	OI	OI Change	Leverage	Resistance	Support
1	JASZ22	2.72	-0.06	26000	23778	-498	6	2.43	2.32
2	PLANBZ22	7.17	0.02	6650	17095	0	7	8.29	7.62
3	TRUEZ22	4.93	-0.03	6323	8183	8490	13	4.85	4.59
4	CPFZ22	24.83	0.03	3971	40246	0	8	24.93	23.86
5	SIRIZ22	1.15	0.01	3109	102221	-1	10	1.47	1.36
6	ICHIZ22	8.95	0.00	2503	2401	-100	5	11.76	10.86
7	CHGZ22	3.55	-0.07	2100	2508	0	14	3.53	3.40
8	CPALLZ22	57.00	0.75	2020	1120	1	13	63.55	61.47
9	BJCZ22	33.59	0.34	1166	2258	0	9	33.69	32.36
10	PTTEPZ22	164.60	-1.40	1154	1271	19	16	194.36	187.35
11	GULFZ22	53.00	0.00	1119	2131	1	3	52.52	51.26
12	IRPCZ22	3.19	0.01	1100	12745	-483	9	3.11	2.93
13	HANAZ22	38.62	-0.63	917	1064	46	5	52.84	41.02
14	PTTZ22	35.80	-1.20	799	7656	3	11	34.75	32.70
15	DTACZ22	45.20	-0.30	769	1593	-100	11	43.65	41.19
16	BECZ22	11.80	0.00	745	724	0	16	10.78	10.12
17	MAJORZ22	18.07	0.47	727	300	0	7	19.70	18.89
18	WHAZ22	3.50	0.00	627	26513	-995	8	3.82	3.69
19	KTBZ22	16.94	0.04	625	19566	400	19	17.90	17.62
20	TTBZ22	1.24	0.01	568	18257	36		1.39	1.36

ที่มา: สายงานวิจัย บล. เอเชีย พลัส



### GOLD FUTURES

ตลาดทองคำสหรัฐเมื่อคืนปิดทำการเนื่องในวันขอบคุณพระเจ้า ขณะที่ราคาตลาด Spot ปรับลดเหรียญฯ โดยมีแรงกดดันจากการอ่อนค่าของค่าเงินดอลลาร์สหรัฐ สอดรับกับการรายงานประจักษ์ผลการขึ้นดอกเบี้ย เป็นปัจจัยกดดันให้ Dollar Index ชัยบลลง 0.27% ปิดที่ 105.83 จุด สำรายนงานตัวเลข GDP3Q65 และการจ้างงานทั้งภาคเอกชน และนอกภาคการเกษตรของสหรัฐ 6 ตลาดเงินและตลาดทองคำในระยะต่อไป

### กลยุทธ์การลงทุน

ราคาทองคำ GFZ22 เมื่อคืน ลดลง 160 บาท ปิดที่ 29,870 บาท (1,758 เหรียญฯ) สูงกว่าราคาทองคำตลาด Spot ล่าสุดที่ 1,755 เหรียญฯ คาดราคา GFZ22 วันนี้ จะอยู่ในกรอบ 29,700-30,000 บาท จากการเคลื่อนไหวของราคาทองคำระหว่างวัน ทำให้สถานะ Short GFZ22 ทูบที่ 30,100 บาท ปิด ณ จุด stop profit และรับกำไร 50 บาท สำหรับกลยุทธ์วันนี้ แนะนำ Trading GFZ22 บริเวณ 1,740-1,770 เหรียญฯ หรือ 29,550-30,050 บาท และกำหนดจุด cut loss 100 บาทจากทุน เพื่อป้องกันความเสี่ยงหากราคาทองคำเคลื่อนไหวผิดจากคาด

### เทคนิค GOLD SPOT



ที่มา: สายงานวิจัย บล. เอเชีย พลัส

### Gold Futures

FUTURES	Last	Chg	%Chg	Vol	OI	OI Chg
GFZ22	29,870	-20	-0.07	91	212	36
GFZ23	29,930	-60	-0.20	29	106	0
GFJ23	30,030	-140	-0.46	8	8	0

### Mini Gold Futures

	Last	Chg	%Chg	Vol	OI	OI Chg
GF10Z22	29,870	-10	-0.03	3,202	6,584	635
GF10G23	29,920	-20	-0.07	1,243	3,848	253
GF10J23	29,980	-30	-0.10	258	241	0

ที่มา: สายงานวิจัย บล.เอเชีย พลัส

หมายเหตุ : ราคาปิดของ Gold Futures (Night Session) Settle ณ เวลา 22.00 น. และปริมาณการซื้อขายเกิดขึ้นในช่วงเวลา 19.30-22.30 น.





### GOLD TECHNICAL

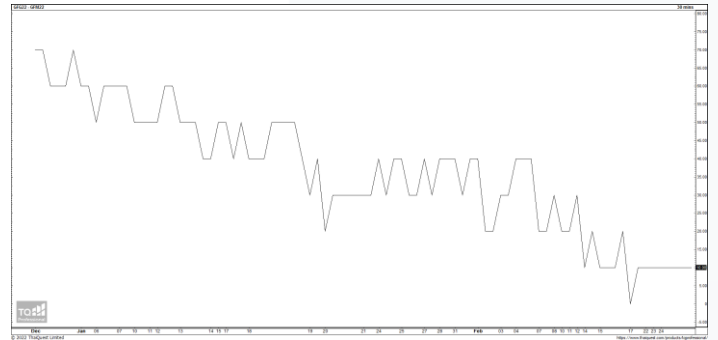
ทิศทางราคาทองคำ จังหวะย่อตัวหลังจากฟื้นตัวแรงทะลุเส้น EMA 200 วัน ประเมินอยู่ในช่วงการแกว่งหาฐานใหม่ มีโอกาสปรับลงทดสอบเส้น EMA 10 วัน ในระยะสั้น แต่จะมีโมเมนตัมบวกเมื่อผ่านโซน \$1760 คาดกรอบการเคลื่อนไหวในระยะนี้ ที่ \$1730-1760

#### การแปลงราคาทองคำให้เป็นบาท

	FX ( บาท/ USD )				
	35.50	35.75	36.00	36.25	36.50
1,600	26,999	27,189	27,379	27,569	27,759
1,630	27,505	27,699	27,892	28,086	28,280
1,660	28,011	28,208	28,406	28,603	28,800
1,690	28,517	28,718	28,919	29,120	29,321
1,720	29,024	29,228	29,432	29,637	29,841
1,750	29,530	29,738	29,946	30,154	30,362
1,780	30,036	30,248	30,459	30,671	30,882
1,810	30,542	30,757	30,972	31,187	31,403
1,840	31,048	31,267	31,486	31,704	31,923

ที่มา: สายงานวิจัย บล. เอเชีย พลัส

#### SPREAD ระหว่าง GFV22 – GFJ23



ที่มา: สายงานวิจัย บล. เอเชีย พลัส

#### คำนวณกำไรขาดทุนของ GOLD FUTURES

เบ็ดทองรายย่อย				
(ค่าธรรมเนียม 490.10 บาท/สัญญา/ข้าง)				
ราคาปิด	กำไร	ค่าธรรมเนียม+	กำไร	
future	เปลี่ยนแปลง	(ขาดทุน)	VAT (บาท)	(ขาดทุน)สุทธิ
30,180.00	250.0	12,500	(1,049)	11,451
30,130.00	200.0	10,000	(1,049)	8,951
30,080.00	150.0	7,500	(1,049)	6,451
30,030.00	100.0	5,000	(1,049)	3,951
29,980.00	50.0	2,500	(1,049)	1,451
<b>29,930.00</b>	<b>0.0</b>	<b>-</b>	<b>(1,049)</b>	<b>(1,049)</b>
29,880.00	-50.0	(2,500)	(1,049)	(3,549)
29,830.00	-100.0	(5,000)	(1,049)	(6,049)
29,780.00	-150.0	(7,500)	(1,049)	(8,549)
29,730.00	-200.0	(10,000)	(1,049)	(11,049)
29,680.00	-250.0	(12,500)	(1,049)	(13,549)

ที่มา: สายงานวิจัย บล. เอเชีย พลัส

#### คำนวณกำไรขาดทุนของ MINI GOLD FUTURES

เบ็ดทองรายย่อย				
(ค่าธรรมเนียม 98.10 บาท/สัญญา/ข้าง)				
ราคาปิด	กำไร	ค่าธรรมเนียม+	กำไร	
future	เปลี่ยนแปลง	(ขาดทุน)	VAT (บาท)	(ขาดทุน)สุทธิ
30,170.00	250.0	2,500	(210)	2,290
30,120.00	200.0	2,000	(210)	1,790
30,070.00	150.0	1,500	(210)	1,290
30,020.00	100.0	1,000	(210)	790
29,970.00	50.0	500	(210)	290
<b>29,920.00</b>	<b>0.0</b>	<b>-</b>	<b>(210)</b>	<b>(210)</b>
29,870.00	-50.0	(500)	(210)	(710)
29,820.00	-100.0	(1,000)	(210)	(1,210)
29,770.00	-150.0	(1,500)	(210)	(1,710)
29,720.00	-200.0	(2,000)	(210)	(2,210)
29,670.00	-250.0	(2,500)	(210)	(2,710)

ที่มา: สายงานวิจัย บล. เอเชีย พลัส