

### ช่วงนี้มูลค่าซื้อขายเบา...แต่ยังมีหุ้นน่าสะสม

วานนี้มูลค่าซื้อขายหุ้นไทยเบาบางมากเหลือเพียง 4.59 หมื่นล้านบาท (ต่ำสุดในรอบ 2 ปี) โดยมูลค่าซื้อขายที่เบาบางในช่วงนี้ส่วนหนึ่งมาจากประเด็นหุ้น MORE กดดันให้นักลงทุนชะลอการซื้อขายหุ้นขนาดเล็ก สังเกตได้จากในรอบ 1 สัปดาห์ ดัชนี MAI ปรับตัวลง -5.0% ส่วนทางดัชนี SET50 ที่ปรับขึ้น 0.8% โดยมีแรงหนุนจากนักลงทุนต่างชาติกลับเข้ามาซื้อกว่า 6.3 พันล้านบาท ซื้อสุทธิ 4 ใน 5 วัน

คาดหวังต่างชาติยังซื้อหุ้นไทยต่อเนื่อง จากภาพเศรษฐกิจไทยที่ฟื้นชัดเจนขึ้น ล่าสุดมีแรงหนุนเบาๆ จากตัวเลขยอดผลิตรถยนต์เดือน ต.ค. เพิ่มขึ้น 15.5%YoY, จำนวนนักท่องเที่ยวเพิ่มขึ้นต่อเนื่องทุกเดือน ช่วง 1 ม.ค. – 19 พ.ย. 65 อยู่ที่ 8.2 ล้านคน, อีกทั้งหนี้สาธารณะต่อ GDP ไทยเดือน ก.ย. 65 ลดลงมาอยู่ที่ 60.41% ส่วนสัปดาห์หน้า ติดตามประเด็นสำคัญ คือ วันที่ 29 พ.ย. ลุ้นกรม. ชงแพคเกจช่วยอุปถัมภ์คนละครึ่งเฟส 7 และวันที่ 30 พ.ย. มีการประชุม กนง. คาดขึ้นดอกเบี้ย 0.25%

SET Index ยังน่าจะเคลื่อนไหวในกรอบแคบๆ เนื่องจากไม่มีปัจจัยใหม่ๆ เข้ามาหนุน ประเมินกรอบช่วง 1610 – 1631 จุด สำหรับหุ้น Top Pick วันนี้เลือก MTC, COM7, CRC

#### SUPPORT & RESISTANCE

แนวรับ 1,610 จุด  
แนวต้าน 1,631/1,636 จุด

#### TOP PICKS

COM7 FV@B 47.50  
CRC FV@B 48.00  
MTC FV@B 47.00

#### Domestic Consumption Play

Sector	ปัจจัยหนุน	Toppick	% Return YTD
เข้าซื้อ	แรงกดดันประเด็นการขึ้นดอกเบี้ยลดลง แนวโน้มสินเชื่อก่อนฟื้นตัวตามเศรษฐกิจ	ASK MTC	-19.9%
สื่อโฆษณา	เม็ดเงินโฆษณาเริ่มกลับสู่ภาวะปกติ + กระแส บอลโลก	BEC PLANB	-17.6%
ICT	ราคาหุ้นน่าจะตอบรับประเด็นยกเลิก Tender ระดับหนึ่งแล้ว	ADVANC DTAC	-17.4%
รับเหมา ก่อสร้าง	แก้ปัญหาแรงงานขาดแคลนได้แล้ว	CK STEC TTCL PYLON	-10.6%
ธนาคาร	แนวโน้ม NII ฟื้นตัว ตามการฟื้นตัว GDP ไทย ปีหน้า	BBL KTB TISCO	-8.1%
ค้าปลีก	กำไร Q4 เติม คาดหวังแพคเกจกระตุ้นการ จากภาครัฐ	COM7 CRC CPALL	-0.9%
อสังหาฯ	กำไรไตรมาส 4 ยังมีแนวโน้มโดดเด่น	AP LH SC SIRI	8.6%
SET Index			-2.0%

#### RESEARCH DIVISION

บริษัทหลักทรัพย์ เอเชีย พลัส

#### เกศศักดิ์ ทวีธีระธรรม

นักวิเคราะห์ปัจจัยพื้นฐานด้านตลาดทุน และทางเทคนิค  
เลขทะเบียนนักวิเคราะห์: 004132

#### กราด เตียรณปราโมทย์

นักวิเคราะห์ปัจจัยพื้นฐานด้านหลักทรัพย์  
เลขทะเบียนนักวิเคราะห์: 075365

#### ภวัต ภัทรพงศ์

นักวิเคราะห์ปัจจัยพื้นฐานด้านหลักทรัพย์  
เลขทะเบียนนักวิเคราะห์: 117985

ที่มา: SET, ฝ่ายวิจัย ASPS หมายเลขข้อมูลสิ้นสุด 24 พ.ย. 65

ข้อมูลในเอกสารฉบับนี้ รวบรวมมาจากแหล่งข้อมูลที่น่าเชื่อถือ อย่างไรก็ดี บริษัทหลักทรัพย์ เอเชีย พลัส จำกัด ไม่สามารถที่จะยืนยันหรือรับรองความถูกต้องของข้อมูลเหล่านี้ได้ ไม่ว่าประการใดๆ บทวิเคราะห์ในเอกสารนี้ จัดทำขึ้นโดยอ้างอิงหลักเกณฑ์ทางวิชาการเกี่ยวกับหลักการวิเคราะห์ และมีได้เป็นการชี้แนะ หรือเสนอแนะให้ซื้อหรือขายหลักทรัพย์ใดๆ การตัดสินใจซื้อหรือขายหลักทรัพย์ใดๆ ของผู้อ่าน ไม่ว่าจะเกิดจากการอ่านบทความในเอกสารนี้หรือไม่ก็ตาม ล้วนเป็นผลจากการใช้วิจารณญาณของผู้อ่าน โดยไม่มีส่วนเกี่ยวข้องกับหรือพันธะผูกพันใดๆ กับ บริษัทหลักทรัพย์ เอเชีย พลัส จำกัด ไม่ว่ากรณีใด

### เศรษฐกิจไทยมีสัญญาณการฟื้นตัวต่อเนื่อง...ติดตามอีวันท์สปีดหน้า

ภาพรวมเศรษฐกิจไทยในปี 65 ยังมีสัญญาณการฟื้นตัวเข้ามาต่อเนื่อง โดยล่าสุดสำนักเศรษฐกิจต่างๆ ออกมารายงานตัวเลขทางเศรษฐกิจของไทยเพิ่มเติม รายละเอียดดังนี้

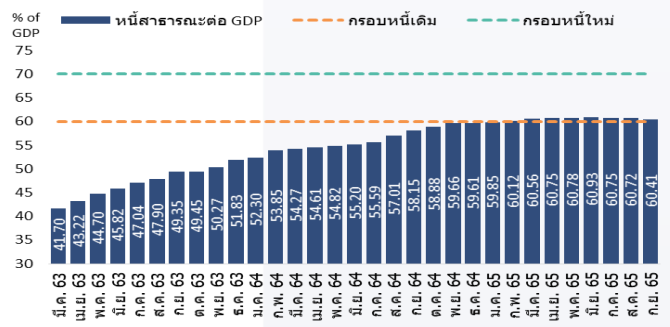
- **ยอดส่งออกรถยนต์เพิ่มขึ้น** โดยสภาอุตสาหกรรมฯ เผยยอดส่งออกรถยนต์สำเร็จรูปเดือน ต.ค.2565 อยู่ที่ 94,228 คัน ขยายตัว 15.51%YoY ทั้งนี้คาดว่า ยอดส่งออกรถยนต์ที่เพิ่มขึ้น จะช่วยหนุนให้ภาพการส่งออกไทยในภาพรวมดีขึ้นด้วยเช่นกัน
- **หนี้สาธารณะลดลงต่ำกว่าคาด** ณ สิ้นปีงบประมาณ 65 อยู่ที่ระดับ 60.41% ต่อ GDP ลดลงจากคาดการณ์เดิมที่ระดับ 60.56% ต่อ GDP เนื่องจาก GDP 3Q65 ออกมาต่ำกว่าคาด และในปีงบประมาณ 66 สบн. คาดว่าสัดส่วนหนี้สาธารณะจะต่ำกว่าประมาณการเดิมที่ระดับ 60.43% (ไม่เกินกรอบเพดานที่กำหนดไว้ 70%) เนื่องจากสภาพเศรษฐกิจที่เติบโตขึ้น
- **จำนวนนักท่องเที่ยวเข้าไทยเพิ่มขึ้นต่อเนื่อง** โดยททท. เผยตั้งแต่วันที่ 1 ม.ค. – 19 พ.ย. 6 มีนักท่องเที่ยวต่างชาติสะสมราว 8.2 ล้านคน สร้างรายได้กว่า 2.81 แสนล้านบาท ซึ่งการประชุม APEC ที่ผ่านมาน่าจะเป็นแรงกระตุ้นให้การท่องเที่ยวไทยในช่วงปลายปีมีแนวโน้มเพิ่มขึ้นสูงกว่าคาดการณ์ (10 ล้านคน)

### สถานการณ์การท่องเที่ยวไทย



ที่มา: ททท., ฝ่ายวิจัย ASPS

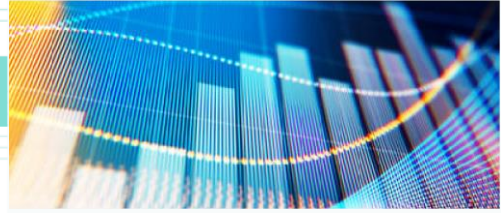
### หนี้สาธารณะต่อ GDP



ที่มา: สำนักงานบริหารหนี้สาธารณะ (สบน.), ฝ่ายวิจัย ASPS

ขณะที่สปีดหน้าคาดว่าเศรษฐกิจไทยจะถูกขับเคลื่อนได้ด้วยปัจจัยภายในประเทศเป็นหลัก โดยมีประเด็นที่น่าติดตาม อาทิ

- ตัวเลขการนำเข้า-ส่งออกในเดือนต.ค. ซึ่งคาดว่าจะยังมีการขยายตัวจากเดือนก่อน
- การประชุม ครม. เพื่อพิจารณามาตรการกระตุ้นเศรษฐกิจต่างๆ อาทิ ข้อปดมีคิน (กำหนดวงเงินลดหย่อนภาษี 40,000 บาท), คนละครึ่งเฟส 7, เราเที่ยวด้วยกัน, Package ของขวัญปีใหม่ ทั้งการขยายอายุมาตรการลดค่าธรรมเนียมการโอน+ จดจำนองออกไป



- การประชุม กนง. ครั้งที่ 6 โดย Consensus คาดว่าจะมีการปรับขึ้นอัตราดอกเบี้ย 0.25% ณ ปลายปีนี้จะอยู่ที่ระดับ 1.25%
- การจัดงาน Motor Expo 2022 ที่คาดว่าจะมีเงินสะพัดมากกว่า 5 หมื่นล้านบาท ซึ่งจะเป็นอานิสงค์บวกกับอุตสาหกรรมที่เกี่ยวข้อง โดยเฉพาะกลุ่ม EV

### ประเด็นที่น่าติดตามสัปดาห์หน้า

Date	Country	Economic index	Month	Actual	Consensus	Older
28 Nov 65	TH	Customs Exports YoY	Oct	-	6.0%	7.8%
28 Nov 65	TH	Customs Imports YoY	Oct	-	11.0%	15.6%
29 Nov 65	TH	ประชุม ครม. (พิจารณามาตรการกระตุ้นเศรษฐกิจ)				
30 Nov 65	TH	BoT Benchmark Interest Rate	Nov-30	-	1.25%	1.0%
30 Nov 65	TH	BoT Current Account Balance	Oct	-	-	\$623m
1-12 Dec 65	TH	งาน Motor Expo 2022				
01 Dec 65	US	PMI Manufacturing	Nov F	-	-	-
01 Dec 65	EU	PMI Manufacturing	Nov F	-	-	-
01 Dec 65	US	ISM Manufacturing	Nov	-	-	50.2
02 Dec 65	US	Nonfarm Payrolls	Nov	-	-	261k
02 Dec 65	US	Unemployment Rate	Nov	-	-	3.7%
04 Dec 65		OPEC Meeting*				

ที่มา: Bloomberg, ฝ่ายวิจัย ASPS

สรุป เศรษฐกิจไทยมีสัญญาณการฟื้นตัวเข้ามาอย่างต่อเนื่อง อาทิ ยอดส่งออกรถยนต์เพิ่มขึ้น หนี้สาธารณะลดลงต่ำกว่าคาด จำนวนนักท่องเที่ยวเข้าไทยเพิ่มขึ้น จึงยังเป็นการเพิ่มความคาดหวังให้ Fund Flow ไหลเข้าตลาดหุ้นไทยได้ในระยะถัดไป

### เศรษฐกิจไทยยังคงดีสวนทางภาพเศรษฐกิจโลก เน้นหุ้นที่มีรายได้ใน ประเทศเป็นหลัก ชอบ MTC COM7 CRC

OECD ประเมินการเติบโตเศรษฐกิจโลกในปี 65 อยู่ที่ 3.1%YoY และในปี 66 คาดว่าจะขยายตัวลดลงอยู่ที่ 2.2%YoY โดยสาเหตุหลักมาจาก ธนาคารกลางต่างๆ ดำเนินนโยบายการเงินที่เข้มงวดทำให้อัตราดอกเบี้ยสูงขึ้น บวกกับราคาพลังงานที่สูงขึ้นต่อเนื่อง ทำให้การเติบโตของรายได้ครัวเรือนและความเชื่อมั่นในการบริโภคลดลง ขณะที่เศรษฐกิจของยุโรป และสหรัฐ ปี 66 ขยายตัวเท่ากันเพียง 0.5%YoY ซึ่งสอดคล้องกับสำนักเศรษฐกิจอื่นๆ อาทิ IMF และ World Bank ที่คาด GDP Growth ปีหน้าของ โลก สหรัฐฯ และ ยุโรป อยู่ในช่วง 0.5%YoY-3.0%YoY

หากพิจารณามุมมองเศรษฐกิจไทย สำนักเศรษฐกิจของต่างประเทศมีมุมมองที่ดีต่อเศรษฐกิจไทย โดย IMF และ Worldbank คาด GDP Growth ปีหน้าของไทยอยู่ที่ 3.7%YoY (ประเมินรอบ ต.ค.65) และ 4.3%YoY (ประเมินรอบ มิ.ย.65) ตามลำดับ ซึ่งฟื้นตัวเด่นกว่าประเทศพัฒนาแล้วอย่าง สหรัฐฯ และยุโรป ดังรูปด้านล่าง

### ประมาณการ GDP ปีหน้ายังคงต่ำกว่าประเทศอื่นๆ

Country	IMF(Oct 22)		WorldBank (Jun 22)		OECD (Nov 22)		Average	
	2565F	2566F	2565F	2566F	2565F	2566F	2565F	2566F
World	3.2	2.7	2.9	3.0	3.1	2.2	3.1	2.6
United States	1.6	1.0	2.5	2.4	1.8	0.5	2.0	1.3
Europe	3.1	0.5	2.5	1.9	3.3	0.5	3.0	1.0
Thai	2.8	3.7	2.9	4.3	-	-	2.9	4.0

ที่มา: IMF, Worldbank, OECD, ฝ่ายวิจัย ASPS

ขณะที่ประเด็นในประเทศ มีประเด็นหุ้น MORE กดดันหุ้นเล็กทั้ง SSET MAI ให้ Underperform ในช่วง 1 เดือนที่ผ่านมา โดยปรับตัวลงราว 0.2% และ 10% ตามลำดับ ส่วนทางหุ้นขนาดใหญ่ที่ปรับตัวขึ้นโดดเด่นทั้ง SET50 และ SET100 โดย 1 เดือนที่ผ่านมาปรับตัวขึ้น 2.8% และ 2.6% ตามลำดับ ส่วนหนึ่งเกิดจาก Fund Flow ต่างชาติที่เริ่มไหลกลับเข้ามาอีกครั้ง โดยต่างชาติซื้อสุทธิ 6.3 พันล้านบาท (1Week) หรือซื้อสุทธิ 2.3 หมื่นล้านบาท (MTD) ดังรูปด้านล่าง

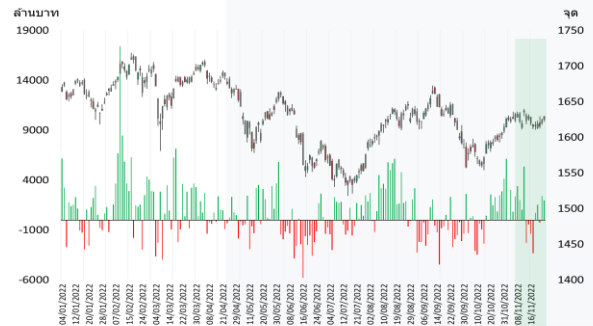
### หุ้นใหญ่กลับมา กลับมา Outperform กว่าหุ้นเล็กทั้งใน รอบ สัปดาห์และรอบเดือน



ที่มา: SET, ฝ่ายวิจัย ASPS

หมายเหตุ 1Week (18 - 24 พ.ย. 65), 1Month (25 - 24 พ.ย. 65)

### ต่างชาติเริ่มกลับมาซื้อหุ้นไทยอีกครั้ง



ที่มา: SET, ฝ่ายวิจัย ASPS

หมายเหตุ ข้อมูลสิ้นสุด 24 พ.ย. 65

ดังนั้น กลยุทธ์การลงทุนเน้นหุ้นกลุ่มที่มีรายได้ต้องการฟื้นตัวของเศรษฐกิจในประเทศเป็นหลัก + มีปัจจัยหนุนนับจากนี้ โดยมีอยู่ 7 อุตสาหกรรม คือ อสังหาฯ, ค่าปลีก, ธนาคาร, รับเหมาก่อสร้าง, ICT, สื่อโฆษณา เข้าซื้อ ดังรูปด้านล่าง

### Domestic Consumption Play

Sector	ปัจจัยหนุน	Toppick	% Return YTD
เช่าซื้อ	แรงกดดันประเด็นการขึ้นดอกเบี้ยลดลง แนวโน้มสินเชื่อฟื้นตัวตามเศรษฐกิจ	ASK MTC	-19.9%
สื่อโฆษณา	เม็ดเงินโฆษณาเริ่มกลับสู่ภาวะปกติ + กระแสบอลโลก	BEC PLANB	-17.6%
ICT	ราคามูลงจะตอบรับประเด็นยกเลิก Tender ระดับหนึ่งแล้ว	ADVANC DTAC	-17.4%
รับเหมาก่อสร้าง	แก้ปัญหาแรงงานขาดแคลนได้แล้ว	CK STEC TTCL PYLON	-10.6%
ธนาคาร	แนวโน้ม NII ฟื้นตัว ตามการฟื้นตัว GDP ไทย ปีหน้า	BBL KTB TISCO	-8.1%
ค้าปลีก	กำไร Q4 เด่น คาดหวังแพคเกจกระตุ้นการจากภาครัฐ	COM7 CRC CPALL	-0.9%
อสังหาฯ	กำไรไตรมาส 4 ยังมีแนวโน้มโดดเด่น	AP LH SC SIRI	8.6%
SET Index			-2.0%

ที่มา: SET, ฝ่ายวิจัย ASPS หมายเหตุ ข้อมูลสิ้นสุด 24 พ.ย. 65



ส่วนกลยุทธ์การลงทุนวันนี้เลือกหุ้นจากกลุ่ม Domestic Consumption ด้านบนอย่าง MTC ที่แนวโน้มสินเชื่อยังเติบโต บวกกับราคาปรับฐานลงมาอีก และ COM7 CRC ที่คาดว่าจะได้ประโยชน์จากมาตรการภาครัฐที่จะเข้า ครม. สัปดาห์หน้า บวกเป็นหุ้นเป้าหมาย Flow ต่างชาติในปัจจุบัน เป็น Toppicks

### ตลาดน้ำมันดิบ DOWNSIDE มากกว่า UPSIDE แนะนำหลีกเลี่ยงกลุ่มพลังงานช่วงสั้น เพื่อความปลอดภัยของพอร์ต

แนวโน้มราคาน้ำมันดิบในตลาดโลกยังอยู่ในภาวะผันผวนจากทั้ง demand และ supply ที่แท้จริง รวมถึงประเด็นบวกและลบต่อราคาน้ำมันที่เกิดขึ้นระหว่างทาง ซึ่งหากพิจารณาภายใต้ demand และ supply ที่แท้จริง ฝ่ายวิจัยยังคงมุมมองที่คาดหวังทิศทางราคาน้ำมันจะมี downside มากกว่า upside เพราะถูกกดดันจาก demand ที่ชะลอตัวตามเศรษฐกิจ โดยกำหนดสมมติฐานราคาน้ำมันในปี 2566 คาดจะอ่อนตัวลงจากปี 2565 จากสถานการณ์สงครามที่จะทยอยกลับสู่ภาวะปกติ ความกังวลด้าน supply ผ่อนคลาย รวมถึงกลุ่ม OPEC คาดกลับมาทยอยผลิตเพิ่มขึ้นสู่ระดับก่อนเกิดโควิด อีกทั้งยังมีเรื่อง recession ของเศรษฐกิจโลกมาเป็นอีกแรงกดดันความต้องการใช้น้ำมันที่สำคัญ

แต่อย่างไรก็ตามในช่วงสั้นๆ จะเกิดประเด็นต่างๆ ที่เข้ามากระทบ demand และ supply ระหว่างทาง ไม่ว่าจะเป็นเรื่องเงินที่ยังที่ต้องการควบคุมการแพร่ระบาดของโควิด ส่งผลให้รัฐบาลจีนตัดสินใจใช้มาตรการล็อกดาวน์เพิ่มอีกครั้ง หลังจากที่ได้มีการผ่อนคลายการควบคุมลงในช่วงก่อนหน้านี้ ซึ่งถือเป็นประเด็นสำคัญที่กดดันความต้องการใช้น้ำมันในภูมิภาค

หรือจะเป็นประเด็นล่าสุดที่กลุ่มประเทศอุตสาหกรรมชั้นนำทั้ง 7 หรือ G7 (ได้แก่ประเทศฝรั่งเศส, อเมริกา, สหราชอาณาจักร, เยอรมนี, ญี่ปุ่น, อิตาลี และแคนาดา) เตรียมกำหนดเพดานราคาน้ำมันรัสเซียในกรอบราคา 65-70 เหรียญต่อบาร์เรล ซึ่งทางเอกอัครราชทูตจาก 27 ประเทศของ EU กำลังหารือข้อเสนอดังกล่าว เพื่อให้มีการบรรลุฉันทมติต่อไป โดย G7 รวมทั้ง EU และออสเตรเลียจะมีกำหนดบังคับใช้เพดานราคาน้ำมันรัสเซียในวันที่ 5 ธ.ค. 2565 ซึ่งจะมีผลบังคับใช้ต่อน้ำมันรัสเซียที่มีการขนส่งผ่านทางเรือบรรทุกน้ำมัน แต่ไม่รวมน้ำมันที่มีการขนส่งผ่านท่อ น้ำมัน เพราะสัดส่วนน้ำมันรัสเซียราว 70-85% จะเป็นการส่งออกผ่านเรือบรรทุกน้ำมัน โดยจะทำให้บริษัทเดินเรือ, บริษัทประกันวินาศภัย และบริษัทประกันภัยต่อ ซึ่งส่วนใหญ่เป็นบริษัทที่อยู่ในประเทศกลุ่ม G7 ไม่สามารถให้บริการใดๆ เกี่ยวข้องกับการขนส่งคาริโกน้ำมันรัสเซียที่มีราคาสูงกว่าเพดานที่ G7 และพันธมิตร

กำหนดไว้ ซึ่งถือเป็นการลงโทษรัสเซียที่ส่งกำลังทหารบุกโจมตียูเครนเมื่อ 24 ก.พ.65 ที่ผ่านมา โดยประเด็นดังกล่าวถือเป็นอีกประเด็นที่สำคัญกดดันราคาน้ำมันดิบในตลาดโลกให้ปรับตัวลดลง แต่ในความเป็นจริงจะสามารถกระทำได้จริงมากน้อยเพียงใดถือเป็นประเด็นที่ต้องติดตามต่อไป ซึ่งทางรัสเซียก็ได้ออกมาตอบโต้มาตรการดังกล่าว โดยกล่าวว่าจะไม่จัดส่งน้ำมันให้แก่กลุ่มประเทศที่เข้าร่วมกำหนดราคาน้ำมันรัสเซีย และมองว่าผู้ผลิตน้ำมันหลายประเทศก็ได้คัดค้านมาตรการดังกล่าว เนื่องจากหากชาติตะวันตกใช้มาตรการดังกล่าวต่อรัสเซียในวันนี้ ก็จะมีการใช้มาตรการดังกล่าวกับประเทศอื่นในวันข้างหน้าได้เช่นกัน

โดยสรุปภายใต้สถานการณ์ปัจจุบัน จากทั้งพื้นฐานด้าน demand และ supply ที่แท้จริง รวมถึงประเด็นที่เข้ามากระทบช่วงสั้นต่างๆ ล้วนเป็นปัจจัยกดดันราคาน้ำมันดิบในตลาดโลกให้อยู่ในช่วงขาลงมากกว่าขาขึ้น ซึ่งถือเป็น sentiment เชิงลบต่อกลุ่มน้ำมัน หากต้องการลงทุน แนะนำทยอยสะสม PTT PTTEP TOP ในช่วงราคาหุ้นลงมาอีก หวังผลกำไรระยะกลาง-ยาว

### จุดกระแสกลุ่มโรงไฟฟ้า ให้กลับมางวดอีกครั้ง ชอบ GULF GPSC BGRIM GUNKUL

จากการที่ภาครัฐได้กำหนดรับซื้อไฟฟ้าพลังงานพลังงานหมุนเวียน 3 ประเภท ได้แก่ ก๊าซชีวภาพ, พลังงานลม, พลังงานแสงอาทิตย์ รวมปริมาณรับซื้อราว 5.2 พันเมกะวัตต์ ปัจจุบันยังอยู่ระหว่างเปิดให้ผู้สนใจยื่นเสนอขายไฟฟ้าได้จนถึง 25 พ.ย. 2565 โดยคาดว่าจะประกาศรายชื่อผู้ที่ได้รับการคัดเลือกภายในวันที่ 15 มี.ค. 2566 และเริ่ม ทยอยเปิด COD ในปี 2567 เป็นต้นไป

ประเด็นดังกล่าว ถือเป็น sentiment เชิงบวกต่อกลุ่มโรงไฟฟ้าในระยะยาว ซึ่งผู้ประกอบการส่วนใหญ่ได้ให้ความสนใจ และเข้าร่วมในการประมูลเสนอขายไฟฟ้าในครั้งนี้ อย่างไรก็ตามในปัจจุบันยังไม่สามารถระบุในรายละเอียดได้ โดยกลุ่มโรงไฟฟ้าที่ฝ่ายวิจัยอยู่ระหว่างศึกษามีกำลังการผลิตที่เปิดดำเนินการเชิงพาณิชย์ (COD) แล้วราว 3.3 หมื่นเมกะวัตต์ แบ่งเป็น 1) โรงไฟฟ้าพลังงานความร้อน (Conventional Energy) ราว 2.4 หมื่นเมกะวัตต์ (สัดส่วน 72.5% ของกำลังการผลิตที่ COD แล้วในปัจจุบัน) และ 2) โรงไฟฟ้าพลังงานหมุนเวียน (Renewable Energy) ราว 9.2 พันเมกะวัตต์ (สัดส่วน 27.5% ของกำลังการผลิตที่ COD แล้วในปัจจุบัน) ซึ่งคาดการณ์เปิดรับซื้อไฟฟ้า 5.2 พันเมกะวัตต์ดังกล่าว จะช่วยให้กำลังการผลิตของโรงไฟฟ้าที่ COD แล้วทั้งหมดเพิ่มขึ้น 15.6% จากเดิม

มาอยู่ที่ 3.9 หมื่นเมกะวัตต์ และโรงไฟฟ้าพลังงานหมุนเวียนจะเพิ่มขึ้นราว 56.7% จากเดิมมาอยู่ที่ 1.4 หมื่นเมกะวัตต์ และส่งผลให้สัดส่วนกำลังการผลิตไฟฟ้าจากโรงไฟฟ้าพลังงานหมุนเวียนเพิ่มขึ้นมาอยู่ที่ 37% จาก 28%

### กลุ่มโรงไฟฟ้าที่ฝ่ายวิจัยศึกษา

Company	กำลังการผลิต COD	ประเภทเชื้อเพลิง (MWe)			
	ในปัจจุบัน (MWe)	Conventional	Renewable	Conventional	Renewable
EGCO	6,145	4,855	76%	1,490	24%
RATCH	7,602	6,165	81%	1,437	19%
GULF	4,782	4,449	93%	334	7%
BGRM	2,182	1,499	69%	683	31%
GPSC	6,150	4,206	68%	1,944	32%
BPP	3,153	2,869	91%	284	9%
CKP	1,003	155	15%	848	85%
SSP	231	0	0%	231	100%
BCPG	391	0	0%	391	100%
EA	664	0	0%	664	100%
TPIPP	440	150	34%	290	66%
GUNKUL	570	0	0%	570	100%
<b>Total</b>	<b>33,313</b>	<b>24,148</b>	<b>72%</b>	<b>9,165</b>	<b>28%</b>

ที่มา: SET, ฝ่ายวิจัย ASPS

## OUTLOOK ไตรมาส 4 กลุ่ม เกษตรอาหาร, เช่าซื้อ, ชิ้นส่วนฯ, ประกัน

สัปดาห์นี้ฝ่ายวิจัยฯนำเสนอ OUTLOOK ไตรมาส 4 รายอุตสาหกรรม โดยจะแบ่งเนื้อหาในทุกๆวันลง Market Talk ซึ่งมีกำหนดการ ดังนี้

- จันทร์ 21 พ.ย.65 กลุ่มพลังงานและปิโตรเคมี, โรงไฟฟ้า
- อังคาร 22 พ.ย. 65 กลุ่มวัสดุก่อสร้าง, รับเหมาก่อสร้าง, อสังหา
- พุธ 23 พ.ย.65 กลุ่ม ICT, ค่าปลีก
- พฤหัสบดี 24 พ.ย.65 กลุ่มธนาคาร, ท่องเที่ยว, ยานยนต์, มีเดีย
- ศุกร์ 25 พ.ย.65 กลุ่มเกษตรอาหาร, เช่าซื้อ และอื่นๆ

### กลุ่มชิ้นส่วนฯ

แนวโน้มกำไรสุทธิงวด 4Q65 จะทรงตัวใกล้เคียงงวด 3Q65 แม้จะผ่านช่วง high season ของธุรกิจในช่วง 3Q65 ไปแล้ว แต่คาดประสิทธิภาพการทำกำไรของกลุ่มชิ้นส่วนฯ จะดีขึ้นผลบวกจากแนวโน้มค่าเงินบาทเฉลี่ยตั้งแต่ต้นงวด 4Q65 อ่อนค่าลง 3.6% qoq และ 13.1% yoy มาที่ 37.7 บาท/ดอลลาร์สหรัฐฯ

ชอบ KCE (FV@60) และ SMT (FV@B6.60) จากแนวโน้มกำไรจะเติบโตโดดเด่นในปี 2566

### กลุ่มเกษตร-อาหาร

แนวโน้มกำไรสุทธิกลุ่มเกษตร-อาหารงวด 4Q65 จะปรับลดลง QoQ (แต่เติบโต YoY) จากแนวโน้มราคาหมูและไก่ปรับลดลงจากงวด 3Q65 และเป็น low season ของการส่งออกไก่และกุ้งสู่ต่างประเทศ

*ชอบ TU (FV@B22) และ NER (FV@B9) จาก Valuation ที่น่าสนใจ และสามารถคาดหวังปันผลได้กว่า 5% ต่อปี*

### กลุ่มเช่าซื้อ

แนวโน้มกำไรสุทธิงวด 4Q65 ของกลุ่มเช่าซื้อจะเติบโตจากงวด 3Q65 จากแนวโน้มสินเชื่อเติบโตต่อเนื่อง หนุนแนวโน้มรายได้ดอกเบี้ยรับเติบโต และเป็นฤดูกาลของการจัดเก็บเงินสดของกลุ่มบริหารสินทรัพย์ด้วยเช่นกัน

*ชอบ ASK (FV@B46) และ MTC (FV@B47) จากแนวโน้มกำไรสุทธิปี 2566 จะเติบโตต่อเนื่อง สอดคล้องการแนวโน้มการเติบโตของสินเชื่อ*

### กลุ่มประกัน

แนวโน้มกำไรสุทธิงวด 4Q65 ของกลุ่มประกันจะยังดีต่อเนื่องจากงวด 3Q65 จากแนวโน้มเบี้ยประกันภัยรับเติบโตตามฤดูกาล เพราะเป็นช่วงที่ลูกค้าซื้อประกันเพื่อลดหย่อนภาษี

*ชอบ BLA (FV@B45) และ TLI (FV@B19) จาก Valuation ที่น่าสนใจสุดในกลุ่มฯ*



## ANTI-CORRUPTION PROGRESS INDICATOR

### คำอธิบายผลการประเมินแต่ละระดับ

ระดับที่ 1 มีนโยบาย (Committed)

มีคำมั่นหรือมติคณะกรรมการในเรื่องการดำเนินธุรกิจที่จะไม่มีส่วนเกี่ยวข้องกับการทุจริตและการดูแลให้บริษัทปฏิบัติตามกฎหมายที่เกี่ยวข้อง

ระดับที่ 2 ประกาศเจตนารมณ์ (Declared)

มีการประกาศเจตนารมณ์เข้าเป็นแนวร่วมปฏิบัติของภาคเอกชนไทยในการต่อต้านการทุจริต (CAC) หรือโครงการต่อต้านทุจริตที่กำหนดให้องค์กรต้องมีกระบวนการในทำนองเดียวกัน

ระดับที่ 3 มีมาตรการป้องกัน (Established)

มีมาตรการป้องกัน การประเมินความเสี่ยง การสื่อสารและฝึกอบรมแก่พนักงาน รวมทั้งการดูแลให้มีการดำเนินการและการทบทวนความเหมาะสมของมาตรการอย่างสม่ำเสมอ

ระดับที่ 4 ได้รับการรับรอง (Certified)

มีการสอบทานจากคณะกรรมการตรวจสอบหรือผู้สอบบัญชีที่สำนักงาน ก.ล.ต. ให้ความเห็นชอบ และได้รับการรับรองหรือผ่านการตรวจสอบเพื่อให้ความเชื่อมั่นอย่างเป็นอิสระจากหน่วยงานภายนอก (เช่น CAC)

ระดับที่ 5 ขยายผลสู่ผู้ที่เกี่ยวข้อง (Extended)

มีการขยายผลการดำเนินนโยบายต่อต้านการทุจริตสู่ผู้ที่เกี่ยวข้องในห่วงโซ่อุปทาน และการเปิดเผยข้อมูลเกี่ยวกับกรณีทุจริตที่เกิดขึ้น

เปิดเผยบ้างแต่ไม่มีนโยบายที่ชัดเจน

ไม่เปิดเผยหรือไม่มีนโยบาย

## CG SCORE: การจัดอันดับบรรษัทภิบาล

### คำอธิบายผลการประเมินแต่ละระดับ

ระดับคะแนน 5 (90-100) : ดีเลิศ



ระดับคะแนน 4 (80-89) : ดีมาก



ระดับคะแนน 3 (70-79) : ดี



NR. : ไม่ปรากฏชื่อในรายงาน CGR

"Disclaimer: การเปิดเผย (ก) ผลสำรวจในเรื่องการกำกับดูแลกิจการ (Corporate Governance Report) ที่จัดทำโดยสมาคมส่งเสริมสถาบันกรรมการบริษัทไทย (IOD) และ (ข) ผลการประเมินดัชนีชี้วัดความดีความชอบในการป้องกันการมีส่วนเกี่ยวข้องกับการทุจริตคอร์รัปชัน (Anti-Corruption Progress Indicators) ที่จัดทำโดยสถาบันที่เกี่ยวข้อง ซึ่งมีการเปิดเผยโดยสำนักงานคณะกรรมการกำกับหลักทรัพย์และตลาดหลักทรัพย์นี้ เป็นการสำรวจและประเมินโดยสมาคมหรือสถาบันที่เกี่ยวข้องจากข้อมูลที่ได้รับจากบริษัทจดทะเบียนตามที่บริษัทจดทะเบียนได้ระบุใน (ก) แบบแสดงข้อมูลตามหลักเกณฑ์ Corporate Governance Report of Thai Listed Companies (CGR) ประจำปี และ (ข) แบบแสดงข้อมูลเพื่อการประเมิน Anti-Corruption ซึ่งได้อ้างอิงข้อมูลจากแบบแสดงรายการข้อมูลประจำปี (แบบ 56-1) รายงานประจำปี (แบบ 56-2) หรือในเอกสารหรือรายงานอื่นที่เกี่ยวข้องของบริษัทจดทะเบียนนั้น แล้วแต่กรณี โดยเป็นการสำรวจและประเมินจากข้อมูลของบริษัทจดทะเบียนที่มีการเปิดเผยต่อสาธารณะ และเป็นข้อมูลที่ผู้ลงทุนทั่วไปสามารถเข้าถึงได้ และเป็นการดำเนินการตามนโยบายของสำนักงานคณะกรรมการกำกับหลักทรัพย์และตลาดหลักทรัพย์

ทั้งนี้ ผลการสำรวจหรือผลการประเมินดังกล่าวเป็นการนำเสนอในมุมมองของ IOD หรือสถาบันที่เกี่ยวข้องซึ่งเป็นบุคคลภายนอก โดยมีได้เป็นการประเมินการปฏิบัติของบริษัทจดทะเบียนในตลาดหลักทรัพย์แห่งประเทศไทย และมีได้ใช้ข้อมูลภายในเพื่อการประเมินแต่อย่างใด

เนื่องจากผลสำรวจหรือผลการประเมินดังกล่าวเป็นเพียงผลสำรวจหรือผลการประเมิน ณ วันที่ปรากฏในผลสำรวจหรือผลการประเมินเท่านั้น ดังนั้น ผลสำรวจหรือผลการประเมินจึงอาจเปลี่ยนแปลงได้ภายหลังวันดังกล่าว หรือเมื่อข้อมูลที่เกี่ยวข้องมีการเปลี่ยนแปลง ทั้งนี้ บริษัทหลักทรัพย์ [ม] มิได้ยืนยัน ตรวจสอบ หรือรับรองความถูกต้องครบถ้วนของผลสำรวจหรือผลการประเมินดังกล่าวแต่อย่างใด"



### CG SCORE: การจัดอันดับบริษัทกษา

AAV	AUCT	BRR	CPF	EPG	HANA	KKP	METCO	NYT	PR9	S	SE-ED	SST	THANI	TQM	U
ADVANC	AWC	BTS	CPI	ETC	HARN	KSL	MFEC	OISHI	PREB	S&J	SELIC	STA	THCOM	TRC	UAC
AF	AYUD	BTW	CPN	FPI	HMPRO	KTB	MINT	OR	PRG	SAAM	SENA	STEC	THG	TRU	UBIS
AH	BAFS	BWG	CRC	FPT	ICC	KTC	MANO	ORI	PRM	SABINA	SENAJ	STI	THIP	TRUE	UV
AIRA	BANPU	CENTEL	CSS	FSMART	ICHI	LALIN	MOONG	OSP	PROUD	SAMART	SHR	SUN	THRE	TSC	VGI
AKP	BAY	CFRESH	DDD	GBX	III	LANNA	MSC	OTO	PSH	SAMTEL	SIRI	SUSCO	THREL	TSR	VIH
AKR	BBL	CHEWA	DELTA	GC	ILINK	LH	MST	PAP	PSL	SAT	SIS	SUTHA	TIPI	TSTE	WACOAL
ALT	BCP	CHO	DEMCO	GCAP	ILM	LHFG	MTC	PCSGH	PTG	SC	SITHAI	SVI	TIPCO	TSTH	WAVE
AMA	BCPG	CIMBT	DRT	GFPT	INTUCH	LIT	MVP	PDG	PTT	SCB	SMK	SYMC	TISCO	TTA	WHA
AMATA	BDMS	CK	DTAC	GGC	IP	LPN	NCL	PDJ	PTTEP	SCC	SMPC	SYNTEC	TK	TTB	WHAUP
AMATAV	BEM	CKP	DUSIT	GLAND	IRPC	MACO	NEP	PG	PTTGC	SCCC	SNC	TACC	TKT	TTCL	WICE
ANAN	BGC	CM	EA	GLOBAL	ITEL	MAJOR	NER	PHOL	PYLON	SCG	SONIC	TASCO	TMT	TTW	WINNER
AOT	BGRIM	CNT	EASTW	GPI	IVL	MAKRO	NKI	PLANB	Q-CON	SCGP	SPALI	TCAP	TNDT	TU	ZEN
AP	BIZ	COM7	ECF	GPSC	JWD	MALEE	NOBLE	PLANET	QH	SCM	SPI	TEAMG	TNITY	TVDH	
ARIP	BKI	COMAN	ECL	GRAMMY	K	MBK	NSI	PLAT	QTC	SDC	SPRC	TFMAMA	TOA	TVI	
ARROW	BOL	COTTO	EE	GULF	KBANK	MC	NVD	PORT	RATCH	SEAFCO	SPVI	TGH	TOP	TVO	
ASP	BPP	CPALL	EGCO	GUNKUL	KCE	MCOT	NWR	PPS	RS	SEAOIL	SSSC	THANA	TPBI	TWPC	

2S	APCS	BEYOND	CMC	ESSO	HTC	JMART	LHK	NBC	PMTA	RT	SGF	SRICHA	TIGER	TRT	WP
7UP	APURE	BFIT	COLOR	ESTAR	HYDRO	JMT	LOXLEY	NCAP	PPP	RWI	SIAM	SSC	TITLE	TSE	XO
ABICO	AQUA	BJC	CPL	ETE	ICN	KBS	LRH	NCH	PPPM	S11	SINGER	SSF	TKN	TVT	XPG
ABM	ASAP	BJCHI	CPW	FE	IFS	KCAR	LST	NETBAY	PRIME	SA	SKE	STANLY	TKS	TWP	YUASA
ACE	ASEFA	BLA	CRD	FLOYD	IMH	KEX	M	NEX	PRIN	SAK	SKN	STGT	TM	UEC	
ACG	ASIA	BR	CSC	FN	IND	KGI	MATCH	NINE	PRINC	SALEE	SKR	STOWER	TMC	UMI	
ADB	ASIAN	BROOK	CSP	FNS	INET	KIAT	MBAX	NRF	PSG	SAMCO	SKY	STPI	TMD	UOBKH	
AEONTS	ASIMAR	CBG	CWT	FORTH	INSET	KISS	MEGA	NTV	PSTC	SANKO	SLP	SUC	TMI	UP	
AGE	ASK	CEN	DCC	FSS	INSURE	KOOL	MEGA	OCC	PT	SAPPE	SMIT	SWC	TMLL	UPF	
AHC	ASN	CGH	DCON	FTE	IRC	KTIS	MFC	OGC	PTECH	SAWAD	SMT	SYNEX	TNL	UPOIC	
AIT	ATP30	CHARAN	DHOUSE	FVC	IRCP	KUMWEL	MGT	PATO	QLT	SCI	SNP	TAE	TNP	UTP	
ALL	B	CHAYO	DOD	GEL	IT	KUN	MICRO	PB	RBF	SCN	SO	TAKUNI	TOG	VCOM	
ALLA	BA	CHG	DOHOME	GENCO	ITD	KWC	MILL	PICO	RCL	SCP	SORKON	TCC	TPA	VL	
ALUCON	BAM	CHOTI	DV8	GJS	J	KWM	MITSIB	PIMO	RICHY	SE	SPA	TCMC	TPAC	VPO	
AMANAH	BC	CHOW	EASON	GYT	JAS	L&E	MK	PJW	RML	SFLEX	SPC	TEAM	TPCS	VRANDA	
AMARIN	BCH	CI	EFORL	HEMP	JCK	LDC	MODERN	PL	ROUNA	SFP	SPCG	TFG	TPS	WGE	
APCO	BEC	CIG	ERW	HPT	JCKH	LEO	MTI	PM	RPC	SFT	SR	TFI	TRITN	WIK	

A	AS	BROCK	CMAN	EP	HUMAN	KASET	M-CHAI	NNCL	PRAKIT	SGP	SQ	TNH	TTI	WIN	
AI	AU	BSBM	CMO	F&D	IHL	KCM	MCS	NOVA	PRAPAT	SICT	SSP	TNR	TYCN	WORK	
AIE	B52	BSM	CMR	FMT	IIG	KK	NDX	PRECHA	SIMAT	STAR	STARK	TOPP	UKEM	WPH	
AJ	BEAUTY	BTNC	CPT	GIFT	INGRS	KKC	MJD	NUSA	PTL	SISB	STC	TPCH	UMS	YGG	
ALPHAX	BGT	BYD	CRANE	GLOCON	INOX	KWI	MORE	PAF	RJH	SK	SUPER	TPJPL	UNIQU	ZIGA	
AMC	BH	CAZ	CSR	GREEN	JAK	KYE	MUD	PF	RP	SMART	SVOA	TPJPP	UPA		
APP	BIG	CCP	D	GSC	JR	LEE	NC	PK	RPH	SOLAR	TC	TPLAS	UREKA		
AO	BLAND	CGD	EKH	GTB	JTS	LPH	NDR	PLE	RSP	SPACK	TCCC	TPOLY	VIBHA		
ARIN	BM	CITY	EMC	HTECH	JUBILE	MATI	NFC	PPM	SABUY	SPG	THMUI	TQR	W		

### Anti-corruption Progress Indicator

#### ได้รับการรับรอง

2S	AYUD	BSBM	CPN	FPI	HENG	KBS	MATCH	NOBLE	PM	QH	SE-ED	SSF	THANI	TPCS	UOBKH
7UP	B	BTS	CRC	FPT	HMPRO	KCAR	MBAX	NOK	PPP	QLT	SELIC	SSP	THCOM	TPP	UPF
ADVANC	BAFS	BWG	CSC	FSMART	HTC	KCE	MBK	NSI	PPPM	QTC	SENA	SSSC	THIP	TRU	UV
AF	BAM	CEN	DCC	FSS	ICC	KGI	MC	NWR	PPS	RATCH	SGP	SST	THRE	TRUE	VGI
AI	BANPU	CENTEL	DELTA	FTE	ICHI	KKP	MCOT	OCC	PR9	RML	SINGER	STA	THREL	TSC	VIH
AIE	BAY	CFRESH	DEMCO	GBX	IFS	KSL	META	OGC	PREB	RWI	SIRI	STGT	TIDLOR	TSTE	WACOAL
AIRA	BBL	CGH	DIMET	GC	III	KTB	MFC	ORI	PRG	S&J	SITHAI	STOWER	TIPCO	TSTH	WHA
AJ	BCH	CHEWA	DRT	GCAP	ILINK	KTC	MFEC	PAP	PRINC	SAAM	SKR	SUSCO	TISCO	TTA	WHAUP
AKP	BCP	CHOTI	DTAC	GEL	INET	KWI	MILL	PATO	PRM	SABINA	SMIT	SVI	TKS	TTB	WICE
AMA	BCPG	CHOW	DUSIT	GFPT	INSURE	L&E	MINT	PB	PROS	SAPPE	SMK	SYMC	TKT	TTCL	WIK
AMANAH	BE8	CIG	EA	GGC	INTUCH	LANNA	MONO	PCSGH	PSH	SAT	SMPC	SYNTEC	TMILL	TU	XO
AMATA	BEC	CIMBT	EASTW	GJS	IRC	LH	MOONG	PDG	PSL	SC	SNC	TAE	TMT	TVDH	YUASA
AMATAV	BEYOND	CM	EGCO	GPI	IRPC	LHFG	MSC	PDJ	PSTC	SCB	SNP	TAKUNI	TNITY	TVI	ZEN
AP	BGC	CMC	EP	GPSC	ITEL	LHK	MST	PG	PT	SCC	SORKON	TASCO	TNL	TVO	ZIGA
APCS	BGRIM	COM7	EPG	GSTEEL	IVL	MTC	PHOL	PTG	SCCC	SPACK	SPACK	TCAP	TNP	TWPC	
AS	BKI	COTTO	ERW	GULF	JKN	LRH	MTI	PK	PTT	SCG	SPALI	TCMC	TNR	U	
ASIAN	BLA	CPALL	ESTAR	GUNKUL	JR	M	NBC	PL	PTTEP	SCGP	SPC	TFG	TOG	UBE	
ASK	BPP	CPF	ETE	HANA	K	MAJOR	NEP	PLANB	PTTGC	SCM	SPI	TFI	TOP	UBIS	
ASP	BROOK	CPI	FE	HARN	KASET	MAKRO	NINE	PLANET	PYLON	SCN	SPRC	TFMAMA	TOPP	UEC	
AWC	BRR	CPL	FNS	HEMP	KBANK	MALEE	NKI	PLAT	Q-CON	SEAOIL	SRICHA	TGH	TPA	UKEM	

#### ประกาศเจตนา

AH	B52	CPW	ECF	FLOYD	J	KEX	NCAP	OR	SAK	SUPER	TMI	VARO			
ALT	CH	DDD	EKH	GLOBAL	JMART	KUMWEL	NOVA	PIMO	SIS	SVT	TQM	VIBHA			
APCO	CI	DHOUSE	ETC	ILM	JMT	LDC	NRF	PLE	SSS	TKN	TRT	W			
ASW	CPR	DOHOME	EVER	INOX	JTS	MEGA	NUSA	RS	STECH	TMD	TSI	WIN			