

2 ธันวาคม 2565

SET50 FUTURES:

สถานะ Long S50Z22 ที่ทุนเฉลี่ย 995 จุด แนะนำถือต่อเป้าทำกำไร 1007 จุดและ Cut Loss 4 จุด คาด SET50 พักตัวแต่มีแรงหนุน Fund Flow

SET50 OPTION:

เปิดสถานะ Long S50Z22C975 ที่ทุนเฉลี่ย 25.5 จุด แนะนำถือต่อเป้าทำกำไร 37 จุด (SET50=1005) และ Cut Loss 3 จุด คาด SET50 พักตัว Downside จำกัด

SINGLE STOCK FUTURES:

แนะนำถือ Long COM7Z22X ทุน 31.75 บาท ปัจจุบันกำไร 11.46% เป้าทำกำไร 33.75 บาท และ Stop Profit ที่ทุน ได้แรงหนุนจากมาตรการภาครัฐฯ

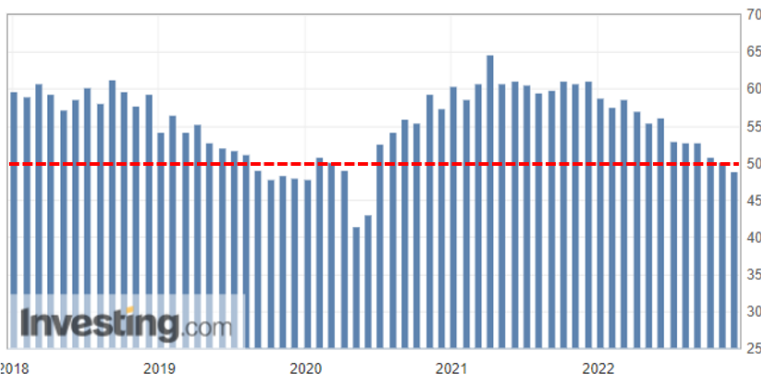
แนะนำถือ Long KTBZ22 ทุน 17.61 บาท ปัจจุบันกำไร 13.33% เป้าทำกำไร 18.00 บาท และ Stop Profit ที่ทุน ได้ประโยชน์จากดอกเบี้ยขาขึ้น

GOLD FUTURES:

คืนนี้จับตาตัวเลขภาคแรงงานสหรัฐ หากออกมาแข็งแกร่ง จะทำให้อดollarพลิกมาแข็งค่าและกดดันราคาทองคำ แนะนำ Trading GFZ22 ที่ 29,600-29,950 บาท และรอ Short ที่กรอบบน กำหนดจุด Cut loss 100 บาท จากทุน

ISM ภาคการผลิตสหรัฐฯเดือน พ.ย.ส่งสัญญาณชะลอลง

U.S. ISM Manufacturing Purchasing Managers Index (PMI)



ที่มา : Investing

ข้อมูลในเอกสารฉบับนี้ รวบรวมมาจากแหล่งข้อมูลที่น่าเชื่อถือ อย่างไรก็ตาม บริษัทหลักทรัพย์ เอเชีย พลัส จำกัด ไม่สามารถที่จะยืนยันหรือรับรองความถูกต้องของข้อมูลเหล่านี้ได้ ไม่ว่าประการใดๆ บทวิเคราะห์ในเอกสารนี้ จัดทำขึ้นโดยอ้างอิงหลักเกณฑ์ทางวิชาการเกี่ยวกับหลักการวิเคราะห์ และมีได้เป็นการชี้แนะ หรือเสนอแนะให้ซื้อหรือขายหลักทรัพย์ใดๆ การตัดสินใจซื้อหรือขายหลักทรัพย์ใดๆ ของผู้อ่าน ไม่ว่าจะเกิดจากการอ่านบทความในเอกสารนี้หรือไม่ก็ตาม ล้วนเป็นผลจากการใช้วิจารณญาณของผู้อ่าน โดยไม่มีส่วนเกี่ยวข้องกับหรือผู้ส่งมอบใดๆ กับ บริษัทหลักทรัพย์ เอเชีย พลัส จำกัด ไม่ว่ากรณีใด

SET50 Index Futures / Option	P.3
Single Stock Futures	P.6
Gold Futures	P.8

*ภายใต้สภาวะที่ตลาดเผชิญกับความผันผวนสูง ทำให้การปรับกลยุทธ์ใน Derivative Talk ต้องดำเนินการได้อย่างรวดเร็วขึ้น ฝ่ายวิจัย จึงเพิ่มช่องทางติดตามคำแนะนำกลยุทธ์การซื้อขายระหว่างวันทำการผ่าน 2 ช่องทาง เพื่อให้นักลงทุนสามารถปรับเปลี่ยนกลยุทธ์ ได้มีประสิทธิภาพมากยิ่งขึ้น คือ

* แอปพลิเคชัน “ASP Smart”



* Telegram “Asia plus group”

Follow now



Asia Plus Group

RESEARCH DIVISION

บริษัทหลักทรัพย์ เอเชีย พลัส

เกิดศักดิ์ ทวีธีระ-sss

นักวิเคราะห์ปัจจัยพื้นฐานด้านตลาดทุน และทางเทคนิค
เลขทะเบียนนักวิเคราะห์: 004132

ประสิทธิ์ รัตนกิจกมล, CISA, CFA

นักวิเคราะห์ปัจจัยพื้นฐานด้านตลาดทุน และด้านเทคนิค
เลขทะเบียนนักวิเคราะห์: 025917

นวลพรรณ น้อยรัชชกุล

นักวิเคราะห์ปัจจัยพื้นฐานด้านตลาดทุน และด้านเทคนิค
เลขทะเบียนนักวิเคราะห์: 019994

ชาญชัย พันพานากิจ

นักวิเคราะห์ปัจจัยพื้นฐานด้านตลาดทุน และทางเทคนิค
เลขทะเบียนนักวิเคราะห์: 064045

ธนัฐธ ทัศนเศรษฐ

ผู้ช่วยนักวิเคราะห์



สถานะของนักลงทุน

	All Futures Long(Short) Position : Contract			Accumulated Long(Short)		
	Long	Short	Net	2 Days	1 Weeks	1 Months
Institution	202,146	254,183	-52,037	-71,966	-172,457	-404,622
Foreign	126,990	154,025	-27,035	-28,581	-41,719	-116,664
Retail	396,561	317,489	79,072	100,547	214,176	521,286

	SET50 Futures Long(Short) Position : Contract			Accumulated Long(Short)		
	Long	Short	Net	2 Days	1 Weeks	1 Months
Institution	44,773	40,692	4,081	4,383	-948	-4,490
Foreign	64,253	85,743	-21,490	-18,146	1,406	10,874
Retail	100,029	82,620	17,409	13,763	-458	-6,384

	Single Stock Futures Long(Short) Position : Contract			Accumulated Long(Short)		
	Long	Short	Net	2 Days	1 Weeks	1 Months
Institution	139,810	181,565	-41,755	-48,831	-135,734	-302,970
Foreign	34,273	41,280	-7,007	-9,123	-36,829	-153,470
Retail	211,621	162,859	48,762	57,954	172,563	456,440

	Metal Futures Long(Short) Position : Contract			Accumulated Long(Short)		
	Long	Short	Net	2 Days	1 Weeks	1 Months
Institution	3,772	2,897	875	1,352	4,150	4,897
Foreign	27,146	26,141	1,005	-6,284	-6,701	17,740
Retail	24,122	26,002	-1,880	4,932	2,551	-22,637

	Call Option Long(Short) Position : Contract			Accumulated Long(Short)		
	Long	Short	Net	2 Days	1 Weeks	1 Months
Institution	55	243	-188	-213	-243	71
Foreign	305	358	-53	-60	-222	397
Retail	4,887	4,646	241	273	465	-468

	Put Option Long(Short) Position : Contract			Accumulated Long(Short)		
	Long	Short	Net	2 Days	1 Weeks	1 Months
Institution	96	52	44	368	339	3,277
Foreign	414	117	297	260	369	350
Retail	6,378	6,719	-341	-628	-708	-3,739



SET50 OVERVIEW

ตลาดหุ้นสหรัฐฯ วานนี้แกว่งพักตัวในช่วง -0.56% ถึง +0.13% จากการขาดประเดิมใหม่ขับเคลื่อนรวมถึงดัชนี PMI ภาคการผลิตโดยสถาบัน ISM เดือน พ.ย. อยู่ที่ 49 ต่ำกว่าตลาดคาด 49.8 ซึ่งถือว่าภาคการผลิตอยู่ในภาวะที่หดตัว แต่อย่างไรก็ตามเห็นสัญญาณบวกจาก Dollar Index ที่อ่อนค่าทำจุดต่ำสุดในรอบ 3 เดือนมาที่ 104.7 จุด สวนทางค่าเงินบาทที่แข็งค่าในรอบ 5 เดือนมาที่ 34.76 บาท/USD สัญญาณข้างต้นอาจบ่งชี้ต่อทิศทาง Fund Flow ที่มีไหลจากออกจากเศรษฐกิจประเทศที่แนวโน้มชะลอตัวไปสู่เศรษฐกิจประเทศฟื้นตัวอย่างบ้านเรา ส่วนประเด็นอื่นๆยังอยู่ในช่วงของการติดตามพัฒนาการอาทิ สถานการณ์ COVID-19 ในจีนที่ยังเห็นท่าทีภาครัฐผ่อนคลายนความเข้มงวดมากขึ้น ฝั่งยุโรปติดตามการหารือการกำหนดเพดานราคาน้ำมันรัสเซียที่ยังไม่ได้ข้อสรุป ฝั่งสหรัฐฯวันนี้ให้น้ำหนักไปที่การรายงานตัวเลขภาคแรงงานเดือน ต.ค. ส่วนบ้านเรายังขาดประเดิมใหม่ขับเคลื่อนประกอบกับเข้าสู่ช่วงหยุดยาว ภายใต้อสภาพแวดล้อมดังกล่าวคาด SET50 Index แกว่งผันผวนในรอบ 990-1000 จุด

SET50 INDEX FUTURES

Direction Trading: สถานะ Long S50Z22 ที่ทุนเฉลี่ย 995 จุด แนะนำถือต่อเป้าทำกำไร 1007 จุดและ Cut Loss 4 จุด คาด SET50 พักตัวแต่มีแรงหนุน Fund Flow

Spread Trading: คาดการณ์ Spread ระหว่าง S50H23 ลบด้วย S50Z22 ณ วันที่ 29 ธ.ค. 2565 จะเท่ากับ -6.50 จุด ปัจจุบันอยู่ที่ -6.10 ยังไม่กว้างมากพอให้เปิดสถานะใดๆ

SET50 Option: เปิดสถานะ Long S50Z22C975 ที่ทุนเฉลี่ย 25.5 จุด แนะนำถือต่อเป้าทำกำไร 37 จุด (SET50=1005) และ Cut Loss 3 จุด คาด SET50 พักตัว Downside จำกัด

S50Z22 (30 MIN CHART)



ที่มา: สายงานวิจัย บล. เอเชีย พลัส

	แนวรับ	แนวต้าน
SET50	990	1000
S50Z22	990	1000

* ภายใต้อสภาพที่ตลาดเผชิญกับความผันผวนสูง ฝ่ายวิจัยจึงเพิ่มช่องทางติดตามคำแนะนำกลยุทธ์การซื้อขายระหว่างวันผ่าน 2 ช่องทาง คือ

* แอปพลิเคชัน "ASP Smart"



* Telegram "Asia plus group"

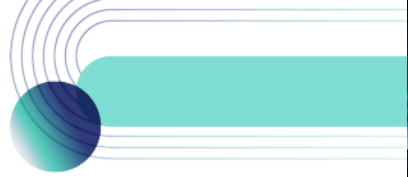
Follow now



Asia Plus Group

TECHNICAL COMMENT

S50Z22 รอทดสอบแนวต้าน 995 จุดผ่านได้แนวต้านถัดไปที่ 1005/1007 จุด



	Last	1Yr Hist. Volatility	2Week Hist. Volatility
SET50 Index	994.36	11.7132	7.622646

Call Option

	Premium	Chg	Break Even	Intrinsic Value	Time Value	All-in-Premium	Theory Price	Volume	Open Interest	Implied Volatility	Delta	Effective Gearing	Time Decay
S50Z22C1025	1.90	-0.10	> 1026.9	0.00	1.90	3.27%	1.15	2406	14033	10.05	0.14	71.81	0.0
S50Z22C1000	9.30	-0.70	> 1009.3	0.00	9.30	1.50%	6.82	1410	10338	10.99	0.43	45.55	0.0
S50Z22C975	24.50	-0.50	> 999.5	19.36	5.14	0.52%	21.75	436	6472	11.87	0.73	29.43	0.0
S50Z22C950	45.30	-1.60	> 995.3	44.36	0.94	0.09%	44.17	129	3981	12.29	0.91	19.96	0.0
S50Z22C925	70.80	1.50	> 995.8	69.36	1.44	0.14%	68.88	3	1233	18.87	0.92	12.89	0.0

Put Option

	Premium	Chg	Break Even	Intrinsic Value	Time Value	All-in-Premium	Theory Price	Volume	Open Interest	Implied Volatility	Delta	Effective Gearing	Time Decay
S50Z22P1025	33.00	0.00	< 992	30.64	2.36	-0.24%	32.18	38	568	10.14	-0.86	-25.89	0.0
S50Z22P1000	15.30	-0.40	< 984.7	5.64	9.66	-0.97%	12.87	926	8918	10.92	-0.57	-37.24	0.0
S50Z22P975	5.10	-0.40	< 969.9	0.00	5.10	-2.46%	2.83	2206	12411	11.33	-0.26	-51.58	0.0
S50Z22P950	1.50	-0.40	< 948.5	0.00	1.50	-4.61%	0.27	1404	13104	12.47	-0.09	-61.22	0.0
S50Z22P925	0.60	-0.10	< 924.4	0.00	0.60	-7.04%	0.01	1359	12275	14.67	-0.04	-60.78	-0.1

ที่มา: สายงานวิจัย บล. เอเชีย พลัส

ภาพรวมการซื้อขาย SET50 INDEX

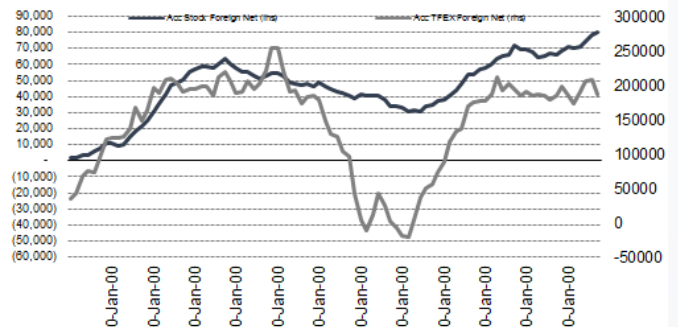
UNDERLYING	Close	Chg	%Chg	สรุปการซื้อขาย
SET50	994.36	0.58	0.06%	1/12/22

Symbol	Settle	Chg	%Chg	Vol.	OI	OI Chg
S50V22	974.87	0.0	0.0%	24	145	0
S50X22	985.61	0.0	0.0%	12	48	0
S50Z22	994.30	-0.5	-0.1%	162,983	428,727	-12,051
S50H23	988.30	-0.5	-0.1%	35,088	71,606	1,041
S50M23	984.80	-0.1	0.0%	8,897	19,655	595
S50U23	978.90	0.2	0.0%	1,963	10,972	31

SET50 Futures Long(Short) : สิบสัญญา	Long	Short	Net	2 วัน	2 สัปดาห์	1 เดือน
สกลามัน	44,773	40,692	4,081	4,383	-3,056	-4,490
ต่างชาติ	64,253	85,743	-21,490	-18,146	1,181	10,874
รายย่อย	100,029	82,620	17,409	13,763	1,875	-6,384

ที่มา: สายงานวิจัย บล. เอเชีย พลัส

ความสัมพันธ์สถานะของนักลงทุนต่างประเทศ ในตราสารทุน และ SET50 FUTURES



ที่มา: สายงานวิจัย บล. เอเชีย พลัส

คาดการณ์ SPREAD ณ สิ้นเดือนจาก ASPS MODEL

เป้าหมาย Spread ซีรียโกล - ซีรียโกล						
	S50J21	S50K21	S50M21	S50N21	S50Q21	S50U21
	ณ 29 เม.ย.64	ณ 28 พ.ค.64	ณ 29 มิ.ย.64	ณ 29 ก.ค.64	ณ 30 ส.ค.64	ณ 29 ก.ย.64
S50J21						
S50K21	-1.68					
S50M21	-1.28	0.40				
S50N21	-1.16	0.53	0.13			
S50Q21	-5.13	-3.62	-4.02	-4.15		
S50U21	-5.81	-4.13	-4.53	-4.66	-0.51	

*สมมติฐานอัตราดอกเบี้ยนโยบายระหว่าง มิ.ย. - ก.ย. 64 เท่ากับ 0.5%

ที่มา: สายงานวิจัย บล. เอเชีย พลัส

SET50 ที่ระดับค่า PER ต่างๆ

SET 50 Sensitivity	ม.ค. 65E	มี.ค. 65E	เม.ย. 65E	พ.ค. 65E	มิ.ย. 65E	ก.ย. 65E	ธ.ค. 65E
PER 20	933	952	961	971	980	1,008	1,036
PER 20.5	957	976	985	995	1,005	1,033	1,062
PER 21	980	1,000	1,009	1,019	1,029	1,058	1,088
PER 21.5	1,003	1,023	1,033	1,043	1,054	1,084	1,114
PER 22	1,027	1,047	1,057	1,068	1,078	1,109	1,140
PER 22.5	1,050	1,071	1,082	1,092	1,103	1,134	1,166
PER 23	1,073	1,095	1,106	1,116	1,127	1,159	1,191
PER 23.5	1,097	1,119	1,130	1,141	1,152	1,184	1,217

ที่มา: สายงานวิจัย บล. เอเชีย พลัส



SINGLE STOCK FUTURES

Long COM7Z22X

แนวโน้มกำไรของ COM7 ใน 4Q65 ดูสดใส คาดจะอยู่ระดับสูง จากปัจจัยบวก สนับสนุน ผลประกอบการในช่วง 4Q65 คือ การเปิดตัวไอโฟน 14 ตั้งแต่ช่วงกลาง ก.ย. 2565 ซึ่งถือว่าเร็วกว่าปกติที่จะมีการเปิดตัวในไตรมาส 4 ของทุกปี และได้ผลบวกจากฤดูกาล ที่ผู้คนมักจับจ่ายสินค้าต่าง ๆ มากขึ้นในช่วงปลายปี Fair Value ปี 66 เท่ากับ 47.50 บาท ส่วนระยะสั้นได้ Sentiment บวกจากมาตรการกระตุ้นภาครัฐฯ

ภาพทางเทคนิค ฟอर्मฐานทำจิงหะ Higher Low สนับสนุนด้วยเส้น EMA 10 วัน ล่าสุดอยู่ในจิงหะขึ้นทดสอบโซน EMA 200 วัน ที่ 33.75 บาท โดยมีแนวรับที่ 31.75 บาท

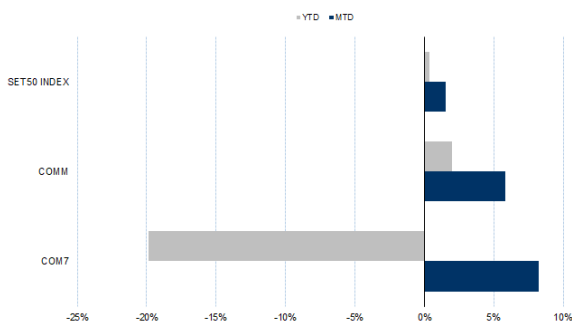
กลยุทธ์การลงทุน

แนะนำถือ Long COM7Z22X ทุน 31.75 บาท ปัจจุบันกำไร 11.46% เป้าทำกำไร 33.75 บาท และ Stop Profit ที่ทุน

Future							Underlying			
Future	Settle Price	Basis	Vol	OI	OI Change	Leverage	Upside	PER 65F	PBV 65F	EPS GROWTH 65F
COM7Z22X	32.40	-0.22	9	519	0	5.02	52.31%	31.41	13.70	-

ที่มา: สายงานวิจัย บล. เอเชีย พลัส

HISTORICAL PRICE

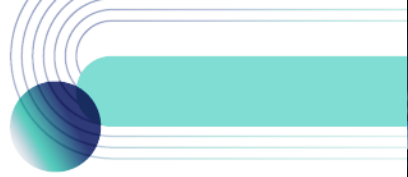


ที่มา: สายงานวิจัย บล. เอเชีย พลัส

TECHNICAL CHART



ที่มา: สายงานวิจัย บล. เอเชีย พลัส



Long KTBZ22

คุณภาพสินทรัพย์อยู่ในเกณฑ์ดีเมื่อเทียบกับ ธ.พ. ใหญ่อื่น กอปรกับความสามารถในการทำกำไรมีพัฒนาการดีขึ้น หนุนกำไรช่วง 9M65 สูงเกิน Pre-COVID นอกจากนี้ ROE ยืนเหนือ 9% ติดต่อกัน 3 ไตรมาส (3Q65 ที่ 9.4% VS KBANK ที่ 8.6% และ SCB ที่ 9.1%) PBV 0.6 เท่า ต่ำกว่าค่าเฉลี่ยตั้งแต่ปี 2551 ราว 1 SD และค่าเฉลี่ยกลุ่มฯ ที่ 0.67 เท่า ระยะสั้นได้ Sentiment บวกจากการประชุม กนง. ที่เชื่อว่าจะปรับขึ้นดอกเบี้ยฯ 0.25%

ภาพทางเทคนิค แนวโน้มขาขึ้น กรอบ Uptrend Channel โดยล่าสุดมีสัญญาณบวกทางเทคนิคกลับขึ้นมาขึ้นเหนือ EMA 10 วัน พร้อมแท่งเทียนเขียวยาว เป้าหมายที่ 18.00 บาท

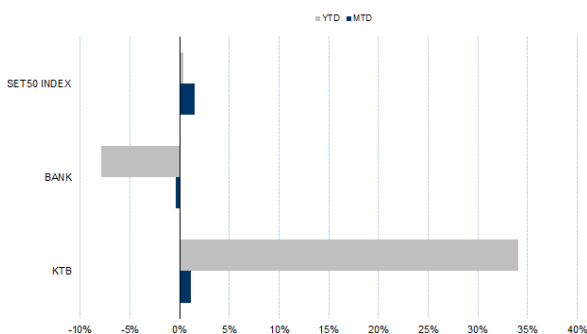
กลยุทธ์การลงทุน

แนะนำถือ Long KTBZ22 ทุน 17.61 บาท ปัจจุบันกำไร 13.33% เป้าทำกำไร 18.00 บาท และ Stop Profit ที่ทุน

Future							Underlying			
Future	Settle Price	Basis	Vol	OI	OI Change	Leverage	Upside	PER 65F	PBV 65F	EPS GROWTH 65F
KTBZ22	17.75	0.04	518	19566	400	18.53	15.30%	8.05	0.50	8.62%

ที่มา: สายงานวิจัย บล. เอเชีย พลัส

HISTORICAL PRICE



ที่มา: สายงานวิจัย บล. เอเชีย พลัส

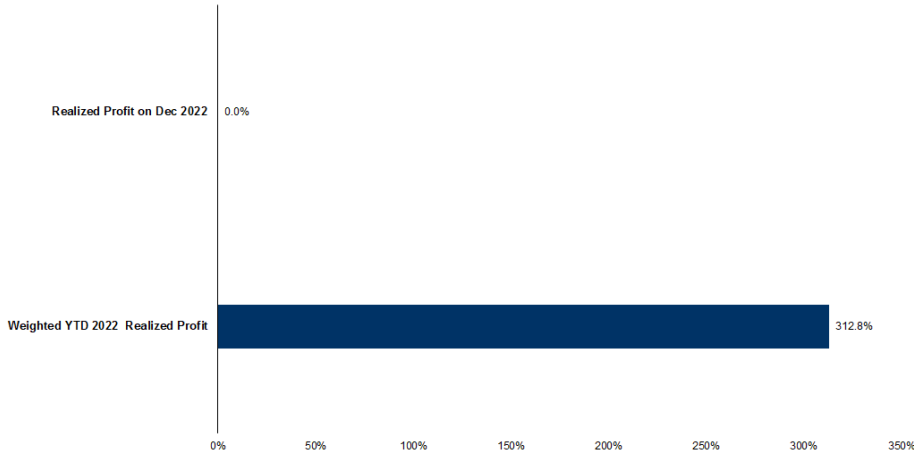
TECHNICAL CHART



ที่มา: สายงานวิจัย บล. เอเชีย พลัส



TRACKING PERFORMANCE



หมายเหตุ การคำนวณผลตอบแทนจะใช้ราคาเปิดในวันแนะนำเป็นต้นทุน เทียบกับราคาปิดล่าสุด เป็นผลตอบแทนสะสมจนกว่าจะถึงวันที่ฝ่ายวิจัยแนะนำนำไปปิดสถานะทำกำไร/ตัดขาดทุน

ที่มา: สายงานวิจัย บล. เอเชีย พลัส

TOP 20 MOST ACTIVE VOLUME

	Future	Settle Price	Basis	Vol	OI	OI Change	Leverage	Resistance	Support
1	SIRIZ22	1.15	0.01	15597	102221	-1	10	1.60	1.42
2	THANIZ22	4.25	-0.03	6505	16505	0	4	4.39	4.20
3	BDMSZ22	29.37	0.12	5300	2335	0	17	29.87	28.42
4	TRUEZ22	4.93	-0.03	5032	8183	8490	13	4.75	4.41
5	GUNKULZ22	5.25	0.00	4656	48101	516	20	5.41	5.24
6	WHAZ22	3.50	0.00	3277	26513	-995	8	3.91	3.79
7	BLANDZ22	1.00	0.00	3033	180750	0	9	1.06	1.03
8	KCEZ22	49.10	-0.15	1781	1255	-148	9	50.60	47.64
9	HANAZ22	38.62	-0.63	1574	1064	46	5	57.54	45.06
10	JMTZ22	70.30	0.30	1532	1460	0		68.64	65.20
11	AOTZ22	73.20	-0.05	1266	921	80	11	74.54	73.64
12	MINTZ22	27.84	0.09	1204	1627	0	8	31.54	30.18
13	BTSZ22	8.60	-0.05	1201	5694	22	8	8.44	8.22
14	TTCLZ22	4.83	0.01	1000	538	0	7	4.58	4.34
15	HMPROZ22	13.40	0.00	964	1663	0	8	14.99	14.63
16	MTCZ22	38.00	0.25	862	1383	21	6	38.20	36.42
17	GULFZ22	53.00	0.00	847	2131	1	3	53.15	51.60
18	PTTZ22	35.80	-1.20	763	7656	3	11	34.11	32.37
19	SAWADZ22	45.45	0.20	751	2918	-80	6	46.19	43.63
20	TTBZ22	1.24	0.01	697	18257	36		1.40	1.37

ที่มา: สายงานวิจัย บล. เอเชีย พลัส



GOLD FUTURES

ราคาทองคำตลาดสหรัฐเมื่อคืน เพิ่มขึ้น 34.70 เหรียญฯ ปิดที่ 1,802.2 เหรียญฯ สูงสุดในรอบ 4 เดือน ได้แรงหนุนจากเงินดอลลาร์ที่อ่อนค่าลงต่อเนื่องและการร่วงลงของอัตราผลตอบแทนพันธบัตรสหรัฐ ช่วยลดต้นทุนค่าเสียโอกาสในการถือครองทองคำ เนื่องจากทองคำเป็นสินทรัพย์ที่ไม่มีผลตอบแทนในรูปดอกเบี้ย โดยข้อมูลดัชนีราคาการใช้จ่ายเพื่อการบริโภคส่วนบุคคล (PCE) ทั่วไป ที่เพิ่มขึ้นน้อยกว่าที่ตลาดคาด ตอกย้ำมุมมองว่าเงินเฟ้อสหรัฐได้ผ่านจุดสูงสุดไปแล้ว และสอดคล้องกับถ้อยแถลงของประธานเฟดที่ออกมาส่งสัญญาณก่อนหน้านี้ว่า เฟดจะชะลอการปรับขึ้นอัตราดอกเบี้ย ในการประชุมเดือน ธ.ค นี้ ส่งผลให้ Dollar Index ปรับตัวลดลงอีก 1.21% มาปิดที่ 104.71 จุด วันนี้ต้องติดตามตัวเลขการจ้างงานนอกภาคเกษตรและอัตราว่างงานเดือน พ.ย ของสหรัฐ ซึ่งข้อมูลทั้งหมดจะมีผลต่อทิศทางตลาดเงินและทองคำในระยะถัดไป

กลยุทธ์การลงทุน

ราคาทองคำ GFZ22 เมื่อคืนเพิ่มขึ้น 410 บาท ปิดที่ 29,730 บาท (1,798 เหรียญฯ) ต่ำกว่าราคาทองคำตลาด Spot ล่าสุดที่เคลื่อนไหวบริเวณ 1,800 เหรียญฯ คาดราคา GFZ22 วันนี้อยู่ในรอบ 29,600-29,950 บาท การปรับเพิ่มขึ้นอย่างรวดเร็วของราคาทองคำ จึงมีความเสี่ยงมากขึ้นที่จะพักฐาน โดยเฉพาะหากตัวเลขภาคแรงงานสหรัฐคื่นนี้ออกมาแข็งแกร่งจะทำให้เงินดอลลาร์กลับมาแข็งค่า แนะนำ Trading GFZ22 บริเวณ 29,600-29,950 บาท และรอ Short ที่กรอบบน พร้อมกำหนดจุด cut loss 100 บาทจากทุน เพื่อป้องกันความเสี่ยงหากราคาทองคำเคลื่อนไหวผิดจากคาด

เทคนิค GOLD SPOT



ที่มา: สายงานวิจัย บล. เอเชีย พลัส

Gold Futures

FUTURES	Last	Chg	%Chg	Vol	OI	OI Chg
GFZ22	29,730	520	1.78	91	212	96
GFQ23	29,790	210	0.71	29	106	0
GFJ23	29,860	510	1.74	8	8	0

Mini Gold Futures

	Last	Chg	%Chg	Vol	OI	OI Chg
GF10Z22	29,780	190	0.64	3,202	6,584	635
GF10G23	29,840	200	0.67	1,243	3,848	253
GF10J23	29,890	180	0.61	258	241	0

ที่มา: สายงานวิจัย บล.เอเชีย พลัส

หมายเหตุ : ราคาปิดของ Gold Futures (Night Session) Settle ณ เวลา 22.00 น. และปริมาณการซื้อขายเกิดขึ้นในช่วงเวลา 19.30-22.30 น.



GOLD TECHNICAL

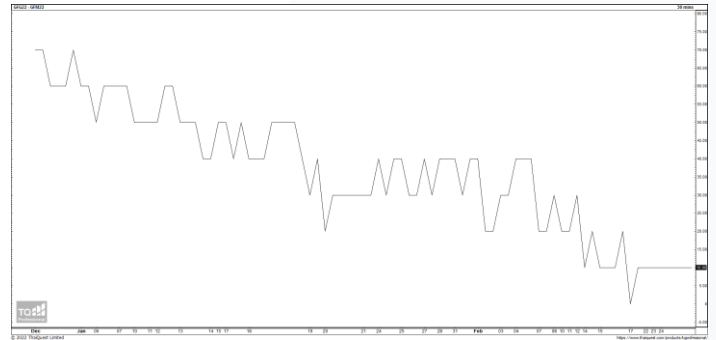
ทิศทางราคาทองคำ ทำจังหวะ Higher Low สนับสนุนด้วยเส้น EMA 10 วัน โดยล่าสุดเกิดสัญญาณบวกทางเทคนิคเพิ่มเติม จากการ Breakout EMA 200 วัน สะท้อนการเปลี่ยนแนวโน้ม และแรงซื้อที่แกร่ง คาดกรอบการเคลื่อนไหวในระยะนี้ที่ \$1760-\$1810

การแปลงราคาทองคำให้เป็นบาท

	FX (บาท/ USD)				
	35.00	35.25	35.50	35.75	36.00
1,600	26,618	26,809	26,999	27,189	27,379
1,630	27,117	27,311	27,505	27,699	27,892
1,660	27,617	27,814	28,011	28,208	28,406
1,690	28,116	28,317	28,517	28,718	28,919
1,720	28,615	28,819	29,024	29,228	29,432
1,750	29,114	29,322	29,530	29,738	29,946
1,780	29,613	29,824	30,036	30,248	30,459
1,810	30,112	30,327	30,542	30,757	30,972
1,840	30,611	30,830	31,048	31,267	31,486

ที่มา: สายงานวิจัย บล. เอเชีย พลัส

SPREAD ระหว่าง GFV22 – GFJ23



ที่มา: สายงานวิจัย บล. เอเชีย พลัส

คำนวณกำไรขาดทุนของ GOLD FUTURES

บาทลงทุนรายย่อย				
(ค่าธรรมเนียม 490.10 บาท/สัญญา/ข้าง)				
ราคาปิด future	เปลี่ยนแปลง	กำไร (ขาดทุน)	ค่าธรรมเนียม+ VAT (บาท)	กำไร (ขาดทุน)สุทธิ
30,040.00	250.0	12,500	(1,049)	11,451
29,990.00	200.0	10,000	(1,049)	8,951
29,940.00	150.0	7,500	(1,049)	6,451
29,890.00	100.0	5,000	(1,049)	3,951
29,840.00	50.0	2,500	(1,049)	1,451
29,790.00	0.0	-	(1,049)	(1,049)
29,740.00	-50.0	(2,500)	(1,049)	(3,549)
29,690.00	-100.0	(5,000)	(1,049)	(6,049)
29,640.00	-150.0	(7,500)	(1,049)	(8,549)
29,590.00	-200.0	(10,000)	(1,049)	(11,049)
29,540.00	-250.0	(12,500)	(1,049)	(13,549)

ที่มา: สายงานวิจัย บล. เอเชีย พลัส

คำนวณกำไรขาดทุนของ MINI GOLD FUTURES

บาทลงทุนรายย่อย				
(ค่าธรรมเนียม 98.10 บาท/สัญญา/ข้าง)				
ราคาปิด future	เปลี่ยนแปลง	กำไร (ขาดทุน)	ค่าธรรมเนียม+ VAT (บาท)	กำไร (ขาดทุน)สุทธิ
30,090.00	250.0	2,500	(210)	2,290
30,040.00	200.0	2,000	(210)	1,790
29,990.00	150.0	1,500	(210)	1,290
29,940.00	100.0	1,000	(210)	790
29,890.00	50.0	500	(210)	290
29,840.00	0.0	-	(210)	(210)
29,790.00	-50.0	(500)	(210)	(710)
29,740.00	-100.0	(1,000)	(210)	(1,210)
29,690.00	-150.0	(1,500)	(210)	(1,710)
29,640.00	-200.0	(2,000)	(210)	(2,210)
29,590.00	-250.0	(2,500)	(210)	(2,710)

ที่มา: สายงานวิจัย บล. เอเชีย พลัส