

9 ธันวาคม 2565

### SET50 FUTURES:

ปัจจัยแวดล้อมที่ไม่มีประเด็นลบใหม่รบกวนทำให้ SET50 Index ขึ้นตัวแต่ Upside จำกัดจากการขาดมูลค่าการซื้อขายสนับสนุน แนะนำ Trading S50Z22 ในกรอบ 973-985 จุด

### SET50 OPTION:

SET50 Option: เปิดสถานะ Long S50Z22C975 ที่ 10 จุด แนะนำถือต่อเป้ากำไร 20 จุด (SET50=985) และ Cut Loss 3 จุด คาด SET50 ติดแต่ Upside ไม่มาก

### SINGLE STOCK FUTURES:

แนะนำถือ Long COM7Z22X ทุน 31.75 บาท ปัจจุบันกำไร 15.70% เป้าทำกำไร 33.75 บาท และเลื่อน Stop Profit ที่ 32.25 เพื่อ Lock กำไร 10%

เปิดสถานะ Long GULFZ22 ได้ที่ 53.50 บาท ปัจจุบันขาดทุน 4.30% เป้าทำกำไร 55.00 บาท และ Cut Loss 0.50 บาทจากทุน

### GOLD FUTURES:

เนื่องจากขาดปัจจัยใหม่เข้ามาขับเคลื่อน ทำให้ราคาทองคำแกว่งตัวในกรอบแคบ และรอการประชุมเฟดส์ปดาร์หน้า จึงแนะนำ Trading GFZ22 ที่ 29200-29700 บาท (\$1770-1800) และ Cut 100 บาทจากทุน

SET50 Index Futures / Option	P.3
Single Stock Futures	P.6
Gold Futures	P.8

\* ภายใต้สภาวะที่ตลาดเผชิญกับความผันผวนสูง ทำให้การปรับกลยุทธ์ใน Derivative Talk ต้องดำเนินการได้อย่างรวดเร็วขึ้น ฝ่ายวิจัย จึงเพิ่มช่องทางติดตามคำแนะนำกลยุทธ์การซื้อขายระหว่างวันทำการผ่าน 2 ช่องทาง เพื่อให้นักลงทุนสามารถปรับเปลี่ยนกลยุทธ์ ได้มีประสิทธิภาพมากยิ่งขึ้น คือ

\* แอปพลิเคชัน “ASP Smart”



\* Telegram “Asia plus group”

Follow now



Asia Plus Group

### RESEARCH DIVISION

บริษัทหลักทรัพย์ เอเชีย พลัส

เกิดศักดิ์ ทวีธีระ-สสส

นักวิเคราะห์ปัจจัยพื้นฐานด้านตลาดทุน และ-ทางเทคนิค  
เลขทะเบียนนักวิเคราะห์: 004132

ประสิทธิ์ รัตนกิจกมล, CISA, CFA

นักวิเคราะห์ปัจจัยพื้นฐานด้านตลาดทุน และ-ด้านเทคนิค  
เลขทะเบียนนักวิเคราะห์: 025917

นवलพรรณ น้อยรัชชกุล

นักวิเคราะห์ปัจจัยพื้นฐานด้านตลาดทุน และ-ด้านเทคนิค  
เลขทะเบียนนักวิเคราะห์: 019994

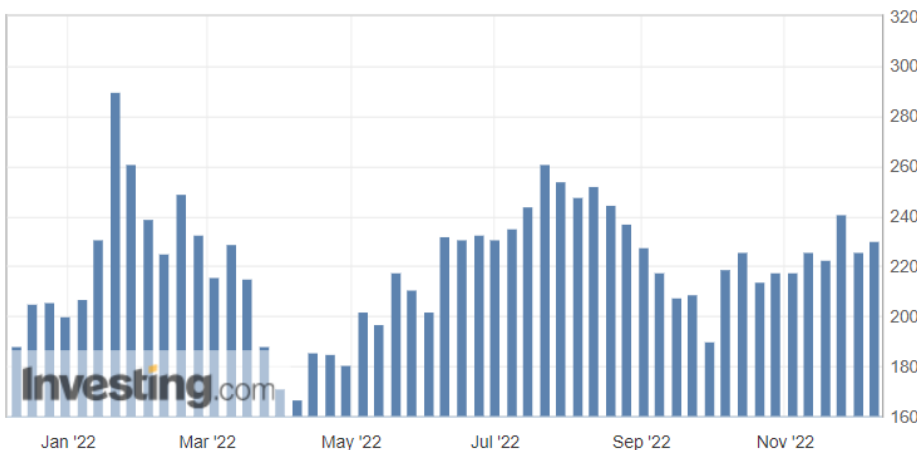
ชาญชัย พันพานากิจ

นักวิเคราะห์ปัจจัยพื้นฐานด้านตลาดทุน และ-ทางเทคนิค  
เลขทะเบียนนักวิเคราะห์: 064045

ธนัฐธ เกิดเนตร

ผู้ช่วยนักวิเคราะห์

### U.S. INITIAL JOBLESS CLAIMS





ที่มา : Investing.com

### สถานะของนักลงทุน

	All Futures Long(Short) Position : Contract			Accumulated Long(Short)		
	Long	Short	Net	2 Days	1 Weeks	1 Months
Institution	151,056	196,723	-45,667	-28,588	-68,068	-324,131
Foreign	107,850	164,162	-56,312	-63,236	-102,862	-197,770
Retail	335,040	233,061	101,979	91,824	170,930	521,901

	SET50 Futures Long(Short) Position : Contract			Accumulated Long(Short)		
	Long	Short	Net	2 Days	1 Weeks	1 Months
Institution	37,042	38,013	-971	-1,903	2,000	-10,011
Foreign	70,492	100,577	-30,085	-50,650	-93,253	-76,879
Retail	110,293	79,237	31,056	52,553	91,253	86,890

	Single Stock Futures Long(Short) Position : Contract			Accumulated Long(Short)		
	Long	Short	Net	2 Days	1 Weeks	1 Months
Institution	102,822	122,194	-19,372	-3,767	-27,767	-224,679
Foreign	16,715	44,265	-27,550	-13,028	-10,740	-126,764
Retail	148,601	101,679	46,922	16,795	38,507	351,443

	Metal Futures Long(Short) Position : Contract			Accumulated Long(Short)		
	Long	Short	Net	2 Days	1 Weeks	1 Months
Institution	3,620	1,647	1,973	2,541	1,257	1,485
Foreign	19,581	19,014	567	-373	-456	11,107
Retail	19,290	21,830	-2,540	-2,168	-801	-12,592

	Call Option Long(Short) Position : Contract			Accumulated Long(Short)		
	Long	Short	Net	2 Days	1 Weeks	1 Months
Institution	210	232	-22	50	-444	-223
Foreign	241	222	19	22	129	440
Retail	3,985	3,982	3	-72	315	-217

	Put Option Long(Short) Position : Contract			Accumulated Long(Short)		
	Long	Short	Net	2 Days	1 Weeks	1 Months
Institution	73	223	-150	-115	-33	2,082
Foreign	217	70	147	124	522	725
Retail	4,937	4,934	3	-9	-489	-3,140



### SET50 OVERVIEW

การรายงานตัวเลข Initial Jobless Claim สหรัฐฯ ที่ออกมาเพิ่มขึ้น 2.3 แสนตำแหน่ง สูงกว่าสัปดาห์ก่อนที่ 2.26 แสนตำแหน่งทำให้ความกังวลต่อเงินเฟ้อและดอกเบี้ยสหรัฐฯ ลดลง หนุนตลาดหุ้นสหรัฐฯวานนี้ขึ้นกลับในช่วง 0.5- 1.13% ส่วนฝั่งจีนยังเห็นการคลายความเข้มงวดมาตรการ COVID-19 มากขึ้นหลังวานนี้ฮ่องกงปรับลดวันกักตัว-ตรวจหาเชื้อ ส่วนปัจจัยภายในประเทศมีสัญญาณบวกจากดัชนีเชื่อมั่นผู้บริโภค พ.ย.65 ขึ้นต่อเนื่อง 6 เดือนติดสูงสุดรอบ 20 เดือน ภายใต้ปัจจัยที่เป็นบวกข้างต้นน่าจะช่วยหนุน SET50 Index ขึ้นกลับ แต่อย่างไรก็ตามมูลค่าการซื้อขายของตลาดที่เบาบางบวกกับการเข้าสู่ช่วงหยุดยาว โดยที่สัปดาห์หน้าจะมี Event สำคัญจากการรายงานเงินเฟ้อสหรัฐฯในวันที่ 13 ธ.ค. คาดขยายตัว 7.3%yoy และการประชุม FED ในวันที่ 14 ธ.ค. ทำให้นักลงทุนอยู่ในภาวะ Wait & See ซึ่งถือเป็นข้อจำกัดในการปรับขึ้นของ SET50 Index จึงคาดการณ์การเคลื่อนไหวของวันที่ 973- 985 จุด

### SET50 INDEX FUTURES

**Direction Trading:** ปัจจัยแวดล้อมที่ไม่มีประเด็นลบใหม่รบกวนทำให้ SET50 Index ขึ้นตัวแต่ Upside จำกัดจากการขาดมูลค่าการซื้อขายสนับสนุน แนะนำ Trading S50Z22 ในกรอบ 973-985 จุด

**Spread Trading:** คาดการณ์ Spread ระหว่าง S50H23 ลบด้วย S50Z22 ณ วันที่ 29 ธ.ค. 2565 จะเท่ากับ -6.50 จุด ปัจจุบันอยู่ที่ -5.80 ยังไม่กว้างมากพอให้เปิดสถานะใดๆ

**SET50 Option:** เปิดสถานะ Long S50Z22C975 ที่ 10 จุด แนะนำถือต่อเป้ากำไร 20 จุด (SET50=985) และ Cut Loss 3 จุด คาด SET50 ติดแต่ Upside ไม่มาก

### S50Z22 (30 MIN CHART)



ที่มา: สายงานวิจัย บล. เอเชีย พลัส

	แนวรับ	แนวต้าน
SET50	973	985
S50Z22	973	985

\* ภายใต้สภาวะที่ตลาดเผชิญกับความผันผวนสูง ฝ่ายวิจัยจึงเพิ่มช่องทางติดตามคำแนะนำกลยุทธ์การซื้อขายระหว่างวันผ่าน 2 ช่องทาง คือ

\* แอปพลิเคชัน “ASP Smart” 

\* Telegram “Asia plus group”

Follow now





### TECHNICAL COMMENT

S50Z22 เริ่มมีสัญญาณบวกจาก Bullish Divergence ใน RSI ราย 30 นาทีที่คาด Downside จำกัดและมีโอกาสตีตัวขึ้นตามกรอบ 973-985 จุด



	Last	1Yr Hist. Volatility	2Week Hist. Volatility
SET50 Index	977.47	11.75163	8.483601

### Call Option

	Premium	Chg	Break Even	Intrinsic Value	Time Value	All-in-Premium	Theory Price	Volume	Open Interest	Implied Volatility	Delta	Effective Gearing	Time Decay	
S50Z22C1025	0.40	0.00	> 1025.4	0.00	0.40	4.90%	0.08	409	13807	11.27	0.04	92.95	0.0	
S50Z22C1000	1.80	-0.90	> 1001.8	0.00	1.80	2.49%	1.38	2141	10708	9.60	0.15	84.01	0.0	
S50Z22C975	9.90	-3.20	> 984.9	2.47	7.43	0.76%	9.07	878	6460	9.71	0.53	52.57	0.0	
S50Z22C950	28.80	-3.20	> 978.8	27.47	1.33	0.14%	27.55	105	3862	11.47	0.84	28.66	0.0	
S50Z22C925	52.20	-4.30	> 977.2	52.47	#N/A	N/A	-0.03%	51.66	157	1210	13.55	0.95	17.84	0.0

### Put Option

	Premium	Chg	Break Even	Intrinsic Value	Time Value	All-in-Premium	Theory Price	Volume	Open Interest	Implied Volatility	Delta	Effective Gearing	Time Decay
S50Z22P1025	49.00	4.20	< 976	47.53	1.47	-0.15%	48.38	20	527	12.46	-0.94	-18.83	0.0
S50Z22P1000	25.20	2.80	< 974.8	22.53	2.67	-0.27%	24.70	1300	7162	9.68	-0.84	-32.64	0.0
S50Z22P975	8.30	1.20	< 966.7	0.00	8.30	-1.10%	7.41	1360	11667	9.74	-0.47	-54.89	0.0
S50Z22P950	1.90	0.10	< 948.1	0.00	1.90	-3.00%	0.91	975	13311	10.94	-0.14	-73.51	0.0
S50Z22P925	0.60	0.10	< 924.4	0.00	0.60	-5.43%	0.03	939	11726	13.53	-0.05	-74.07	-0.1

ที่มา: สายงานวิจัย บล. เอเชีย พลัส

### ภาพรวมการซื้อขาย SET50 INDEX

UNDERLYING	Close	Chg	%Chg	ผลการซื้อขาย
SET50	977.47	-1.36	-0.14%	8/12/22

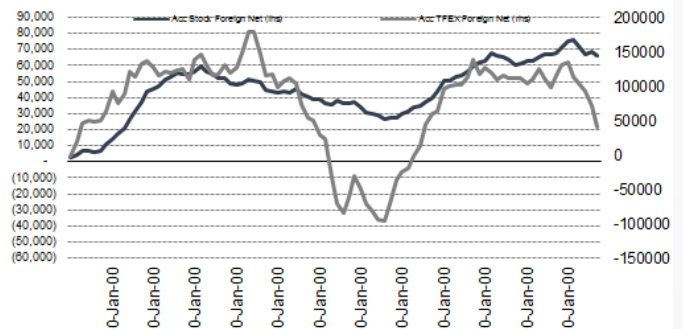
Symbol	Settle	Chg	%Chg	Vol.	OI	OI Chg
S50V22	974.87	0.0	0.0%	24	145	0
S50X22	985.61	0.0	0.0%	12	48	0
S50Z22	976.50	-4.4	-0.5%	169,384	404,313	-4,344
S50H23	970.40	-4.9	-0.5%	34,224	86,783	7,956
S50M23	968.40	-4.6	-0.5%	6,738	23,908	1,414
S50U23	963.10	-3.9	-0.4%	2,382	12,481	640

SET50 Futures	Long(Short)	สัญญา	สะสม Long(Short)			
	Long	Short	Net	2 วัน	2 สัปดาห์	1 เดือน
สถาบัน	37,042	38,013	-971	-1,903	-1,659	-10,011
ต่างชาติ	70,492	100,577	-30,085	-50,650	-83,353	-76,879
รวมย่อย	110,293	79,237	31,056	52,553	85,012	86,890

ที่มา: สายงานวิจัย บล. เอเชีย พลัส

### ความสัมพันธ์สถานะของนักลงทุนต่างประเทศ ในตราสารทุน และ SET50 FUTURES



ที่มา: สายงานวิจัย บล. เอเชีย พลัส

### คาดการณ์ SPREAD ณ สิ้นเดือนจาก ASPS MODEL

	เป้าหมาย Spread ซีรียโทล - ซีรียโทล					
	S50J21	S50K21	S50M21	S50N21	S50Q21	S50U21
	ณ 29 เม.ย.64	ณ 28 พ.ค.64	ณ 29 มิ.ย.64	ณ 29 ก.ค.64	ณ 30 ส.ค.64	ณ 29 ก.ย.64
S50J21						
S50K21	-1.68					
S50M21	-1.28	0.40				
S50N21	-1.16	0.53	0.13			
S50Q21	-5.13	-3.62	-4.02	-4.15		
S50U21	-5.81	-4.13	-4.53	-4.66	-0.51	

\*สมมติฐานอัตราดอกเบี้ยนโยบายระหว่าง มิ.ย. - ก.ย. 64 เท่ากับ 0.5%

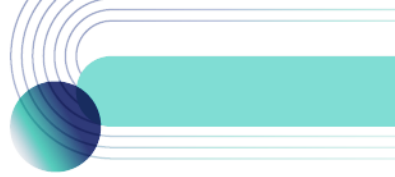
ที่มา: สายงานวิจัย บล. เอเชีย พลัส

### SET50 ที่ระดับค่า PER ต่างๆ

SET 50 Sensitivity	ม.ค. 65E	มิ.ค. 65E	เม.ย. 65E	พ.ค. 65E	มิ.ย. 65E	ก.ย. 65E	ธ.ค. 65E
PER 20	933	952	961	971	980	1,008	1,036
PER 20.5	957	976	985	995	1,005	1,033	1,062
PER 21	980	1,000	1,009	1,019	1,029	1,058	1,088
PER 21.5	1,003	1,023	1,033	1,043	1,054	1,084	1,114
PER 22	1,027	1,047	1,057	1,068	1,078	1,109	1,140
PER 22.5	1,050	1,071	1,082	1,092	1,103	1,134	1,166
PER 23	1,073	1,095	1,106	1,116	1,127	1,159	1,191
PER 23.5	1,097	1,119	1,130	1,141	1,152	1,184	1,217

ที่มา: สายงานวิจัย บล. เอเชีย พลัส





## SINGLE STOCK FUTURES

### Long COM7Z22X

แนวโน้มกำไรของ COM7 ใน 4Q65 ดูสดใส คาดจะอยู่ระดับสูง จากปัจจัยบวก สนับสนุนผลประกอบการในช่วง 4Q65 คือ การเปิดตัวไอโฟน 14 ตั้งแต่ช่วงกลาง ก.ย. 2565 ซึ่งถือว่าเร็วกว่าปกติที่จะมีการเปิดตัวในไตรมาส 4 ของทุกปี และได้ผลบวกจากฤดูกาล ที่ผู้คนมักจับจ่ายสินค้าต่าง ๆ มากขึ้นในช่วงปลายปี Fair Value ปี 66 เท่ากับ 47.50 บาท ส่วนระยะสั้นได้ Sentiment บวกจากมาตรการกระตุ้นภาครัฐฯ

ภาพทางเทคนิค ฟอรัมฐานทำจังหวะ Higher Low สนับสนุนด้วยเส้น EMA 10 วัน ล่าสุดอยู่ในจังหวะขึ้นทดสอบโซน EMA 200 วัน ที่ 33.75 บาท โดยมีแนวรับที่ 31.75 บาท

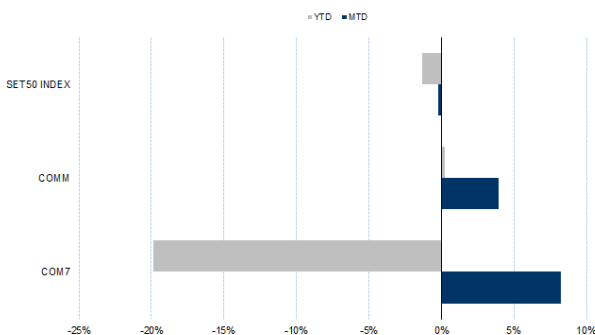
### กลยุทธ์การลงทุน

แนะนำถือ Long COM7Z22X ทุน 31.75 บาท ปัจจุบันกำไร 15.70% เป้าทำกำไร 33.75 บาท และเลื่อน Stop Profit ที่ 32.25 เพื่อ Lock กำไร 10%

Future							Underlying			
Future	Settle Price	Basis	Vol	OI	OI Change	Leverage	Upside	PER 65F	PBV 65F	EPS GROWTH 65F
COM7Z22X	32.64	-0.22	115	519	0	5.02	52.31%	31.41	13.70	-

ที่มา: สายงานวิจัย บล. เอเชีย พลัส

### HISTORICAL PRICE



ที่มา: สายงานวิจัย บล. เอเชีย พลัส

### TECHNICAL CHART



ที่มา: สายงานวิจัย บล. เอเชีย พลัส



### Long GULFZ22

กำไรปกติในงวด 4Q65 คาดกลับมาทำระดับสูงสุดใหม่รายไตรมาส รับแรงหนุนจากการเข้าสู่ช่วง High season ของฤดูกาลลมทั้งในประเทศไทยและเยอรมนี ส่งผลให้โรงไฟฟ้าพลังงานลม BRK2 และกลุ่มโรงไฟฟ้า GULF GUNKUL มีผลประกอบการที่ดีขึ้น QoQ รวมถึงรับรู้โครงการ GSRC phase4 กำลังการผลิต 463.8 MWe (COD 3 ต.ค. 2565) เข้ามาในไตรมาสแรก นอกจากนี้ยังมีแรงหนุนจากการรับรู้การปรับขึ้นค่า ft งวด ก.ย.-ธ.ค. ได้เต็มไตรมาส โดยราคาหุ้นปัจจุบันมี Upside สูงกว่า 18% FV ปี 2565 เท่ากับ 65 บาท

ภาพทางเทคนิค แนวโน้มขาขึ้น สนับสนุนด้วยเส้น EMA 10 วัน โดยมีจุดเปิด Upside ทางเทคนิค Breakout โซนแนวต้านระยะสั้นที่ 53.50 บาท ประเมินเป้าหมายที่ 55.00 บาท

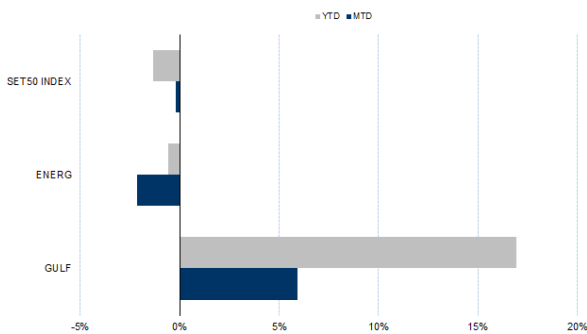
### กลยุทธ์การลงทุน

แนะนำถือสถานะ Long GULFZ22 หุ้น 53.50 บาท ปัจจุบันขาดทุน 4.30% เป้าทำกำไร 55.00 บาท และ Cut Loss 0.50 บาทจากหุ้น

Future							Underlying			
Future	Settle Price	Basis	Vol	OI	OI Change	Leverage	Upside	PER 65F	PBV 65F	EPS GROWTH 65F
GULFZ22	53.35	0.00	223	2131	1	2.70	19.00%	42.04	4.85	81.95%

ที่มา: สายงานวิจัย บล. เอเชีย พลัส

### HISTORICAL PRICE



ที่มา: สายงานวิจัย บล. เอเชีย พลัส

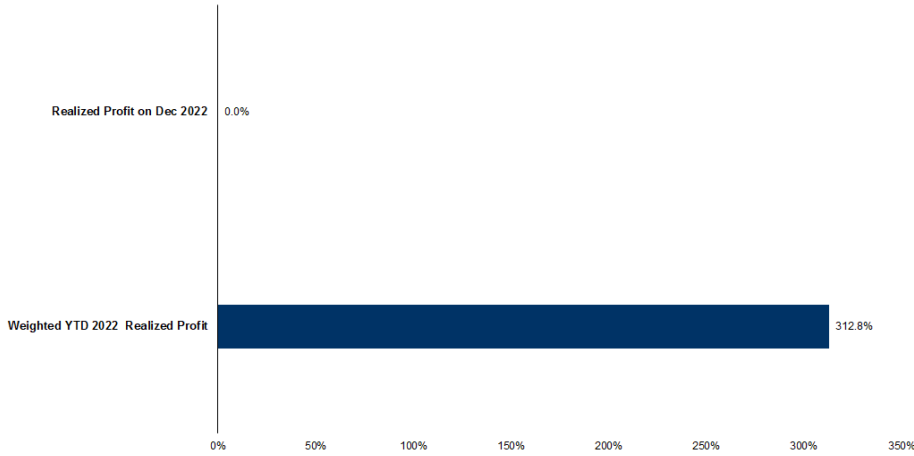
### TECHNICAL CHART



ที่มา: สายงานวิจัย บล. เอเชีย พลัส



### TRACKING PERFORMANCE



หมายเหตุ การคำนวณผลตอบแทนจะใช้ราคาเปิดในวันแนะนำเป็นต้นทุน เทียบกับราคาปิดล่าสุด เป็นผลตอบแทนสะสมจนกว่าจะถึงวันที่ฝ่ายวิจัยแนะนำนำไปปิดสถานะทำกำไร/ตัดขาดทุน

ที่มา: สายงานวิจัย บล. เอเชีย พลัส

### TOP 20 MOST ACTIVE VOLUME

	Future	Settle Price	Basis	Vol	OI	OI Change	Leverage	Resistance	Support
1	SIRIZ22	1.15	0.01	6164	102221	-1	10	1.76	1.49
2	THCOMZ22	10.88	0.18	5042	1504	0	8	13.20	11.84
3	THANIZ22	4.25	-0.03	3003	16505	0	4	4.35	4.19
4	IRPCZ22	3.19	0.01	1076	12745	-483	9	3.05	2.97
5	BTSZ22	8.60	-0.05	1001	5694	22	8	8.44	8.23
6	WHAZ22	3.50	0.00	639	26513	-995	8	3.92	3.80
7	ITDZ22	1.90	0.01	631	12256	0	12	1.92	1.89
8	HMPROZ22	13.40	0.00	600	1663	0	8	14.66	14.31
9	PTTEPZ22	164.60	-1.40	581	1271	19	16	185.24	176.29
10	TTAZ22	8.16	0.01	517	5045	0	19	8.30	8.09
11	ORIZ22	10.20	-0.10	512	8586	9	10	10.74	10.30
12	BDMSZ22	29.37	0.12	503	2335	0	17	29.55	27.82
13	TPIPLZ22	1.71	-0.03	501	22510	0	11	1.82	1.70
14	EAZ22	88.50	0.00	449	19839	-80	15	98.59	95.91
15	STECZ22	12.10	0.00	357	1909	7	6	12.47	11.98
16	PTTZ22	35.80	-1.20	346	7656	3	11	33.52	32.21
17	HANAZ22	38.62	-0.63	326	1064	46	5	58.74	48.14
18	PTGZ22	15.77	-0.13	304	5241	302	6	15.24	14.50
19	BLANDZ22	1.00	0.00	228	180750	0	9	1.09	1.04
20	GULFZ22	53.00	0.00	223	2131	1	3	54.01	52.05

ที่มา: สายงานวิจัย บล. เอเชีย พลัส



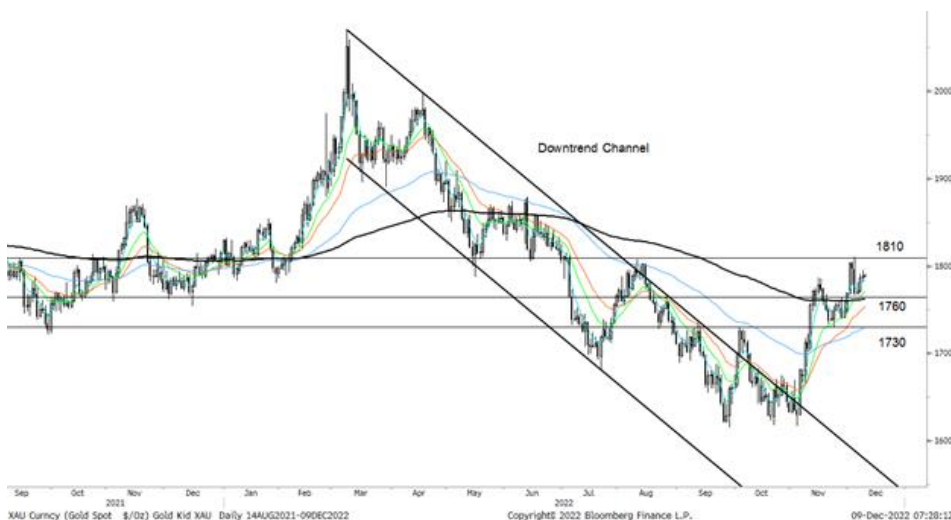
### GOLD FUTURES

ราคาทองคำตลาดสหรัฐเมื่อคืน เพิ่มขึ้น 2.6 เหรียญฯ ปิดที่ 1,788 เหรียญฯ โดยมีแรงหนุนจากการอ่อนค่าของค่าเงินดอลลาร์สหรัฐ เนื่องจากการเพิ่มขึ้นของจำนวนผู้ขอรับสวัสดิการว่างงานในสหรัฐ อาจเป็นสัญญาณบ่งชี้ว่าธนาคารกลางสหรัฐ (เฟด) จะชะลอการปรับขึ้นดอกเบี้ยในไม่ช้า กดดันให้ Dollar Index ปรับลง 0.35% ปิดที่ 104.8 จุด โดยวันนี้ ต้องติดตามตัวเลขดัชนี PPI ของสหรัฐ ขณะที่สัปดาห์หน้า ให้นำหนักไปที่ดัชนี CPI และการประชุมนโยบายการเงินของเฟดในวันที่ 13-14 ธ.ค. รวมถึงถ้อยแถลงของประธานเฟด เพื่อหาทิศทางอัตราดอกเบี้ยปี 2566 ทั้งหมดเป็นปัจจัยที่จะมีผลต่อการเคลื่อนไหวของตลาดเงินและทองคำในระยะถัดไป

### กลยุทธ์การลงทุน

ราคาทองคำ GFZ22 เมื่อคืน ลดลง 200 บาท (สวนทางตลาดโลกจากผลกระทบค่าเงินบาทแข็งค่า) ปิดที่ 29,440 บาท (1,785 เหรียญฯ) ต่ำกว่าราคาทองคำตลาด Spot ล่าสุดที่เคลื่อนไหวบริเวณ 1,789 เหรียญฯ คาดราคา GFZ22 วันนี้จะอยู่ในกรอบ 29,400-29,700 บาท ทิศทางราคาทองคำแกว่งตัวในกรอบที่ประเมินไว้ 1,770-1,800 เหรียญฯ เนื่องจากไม่มีปัจจัยขับเคลื่อนใหม่ จนกว่าสัปดาห์หน้า ทำให้ฝ่ายวิจัยคงแนะนำ Trading GFZ22 บริเวณ 29,200-29,700 บาท และกำหนดจุด cut loss 100 บาทจากทุน เพื่อป้องกันความเสี่ยงหากราคาทองคำเคลื่อนไหวผิดจากคาด

### เทคนิควิเคราะห์ GOLD SPOT



ที่มา: สายงานวิจัย บล. เอเชีย พลัส

### Gold Futures

FUTURES	Last	Chg	%Chg	Vol	OI	OI Chg
GFZ22	29,480	-100	-0.34	91	212	96
GFZ23	29,560	0	0.00	29	106	0
GFJ23	29,620	80	0.27	8	8	0

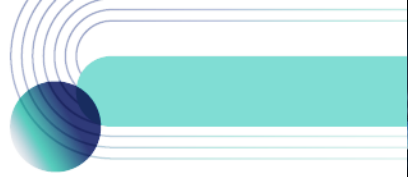
### Mini Gold Futures

	Last	Chg	%Chg	Vol	OI	OI Chg
GF10Z22	29,430	-30	-0.10	3,202	6,584	635
GF10G23	29,450	-40	-0.14	1,243	3,848	253
GF10J23	29,510	-30	-0.10	258	241	0

ที่มา: สายงานวิจัย บล.เอเชีย พลัส

หมายเหตุ : ราคาปิดของ Gold Futures (Night Session) Settle ณ เวลา 22.00 น. และปริมาณการซื้อขายเกิดขึ้นในช่วงเวลา 19.30-22.30 น.





### GOLD TECHNICAL

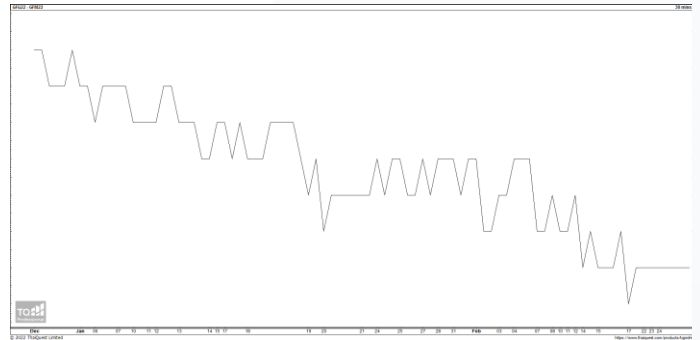
ทิศทางราคาทองคำ ทำจังหวะ Higher Low สนับสนุนด้วยเส้น EMA 10 วัน โดยล่าสุดเกิดสัญญาณบวกทางเทคนิคเพิ่มเติม จากการ Breakout EMA 200 วัน สะท้อนการเปลี่ยนแนวโน้ม และแรงซื้อที่แกร่ง คาดกรอบการเคลื่อนไหวในระยะนี้ที่ \$1760-\$1810

#### การแปลงราคาทองคำให้เป็นบาท

	FX ( บาท/ USD )				
	34.50	34.75	35.00	35.25	35.50
1,600	26,238	26,428	26,618	26,809	26,999
1,630	26,730	26,924	27,117	27,311	27,505
1,660	27,222	27,419	27,617	27,814	28,011
1,690	27,714	27,915	28,116	28,317	28,517
1,720	28,206	28,410	28,615	28,819	29,024
1,750	28,698	28,906	29,114	29,322	29,530
1,780	29,190	29,401	29,613	29,824	30,036
1,810	29,682	29,897	30,112	30,327	30,542
1,840	30,174	30,393	30,611	30,830	31,048

ที่มา: สายงานวิจัย บล. เอเชีย พลัส

#### SPREAD ระหว่าง GFV22 – GFJ23



ที่มา: สายงานวิจัย บล. เอเชีย พลัส

#### คำนวณกำไรขาดทุนของ GOLD FUTURES

มิถุนายนรายย่อย				
(ค่าธรรมเนียม 490.10 บาท/สัญญา/ข้าง)				
ราคาปิด future	เปลี่ยนแปลง	กำไร (ขาดทุน)	ค่าธรรมเนียม+ VAT (บาท)	กำไร (ขาดทุน)สุทธิ
29,810.00	250.0	12,500	(1,049)	11,451
29,760.00	200.0	10,000	(1,049)	8,951
29,710.00	150.0	7,500	(1,049)	6,451
29,660.00	100.0	5,000	(1,049)	3,951
29,610.00	50.0	2,500	(1,049)	1,451
<b>29,560.00</b>	<b>0.0</b>	<b>-</b>	<b>(1,049)</b>	<b>(1,049)</b>
29,510.00	-50.0	(2,500)	(1,049)	(3,549)
29,460.00	-100.0	(5,000)	(1,049)	(6,049)
29,410.00	-150.0	(7,500)	(1,049)	(8,549)
29,360.00	-200.0	(10,000)	(1,049)	(11,049)
29,310.00	-250.0	(12,500)	(1,049)	(13,549)

ที่มา: สายงานวิจัย บล. เอเชีย พลัส

#### คำนวณกำไรขาดทุนของ MINI GOLD FUTURES

มิถุนายนรายย่อย				
(ค่าธรรมเนียม 98.10 บาท/สัญญา/ข้าง)				
ราคาปิด future	เปลี่ยนแปลง	กำไร (ขาดทุน)	ค่าธรรมเนียม+ VAT (บาท)	กำไร (ขาดทุน)สุทธิ
29,700.00	250.0	2,500	(210)	2,290
29,650.00	200.0	2,000	(210)	1,790
29,600.00	150.0	1,500	(210)	1,290
29,550.00	100.0	1,000	(210)	790
29,500.00	50.0	500	(210)	290
<b>29,450.00</b>	<b>0.0</b>	<b>-</b>	<b>(210)</b>	<b>(210)</b>
29,400.00	-50.0	(500)	(210)	(710)
29,350.00	-100.0	(1,000)	(210)	(1,210)
29,300.00	-150.0	(1,500)	(210)	(1,710)
29,250.00	-200.0	(2,000)	(210)	(2,210)
29,200.00	-250.0	(2,500)	(210)	(2,710)

ที่มา: สายงานวิจัย บล. เอเชีย พลัส