

## กลยุทธ์การลงทุนอนุพันธ์

BY RESEARCH DIVISION

13 ธันวาคม 2565

### SET50 FUTURES:

คาด SET50 Index พักตัวในระยะสั้นเพื่อติดตามการรายงานเงินเพื่อสหรัฐฯ แนะนำ Trading S50Z22 ในกรอบ 975-985 จุด

### SET50 OPTION:

เปิดสถานะ Long S50Z22C975 ที่ 10 จุด กำไร 2 จุด แนะนำถือต่อเป้ากำไร 20 จุด (SET50=985) และ Cut Loss 3 จุด คาด SET50 แกว่งในกรอบแคบ

### SINGLE STOCK FUTURES:

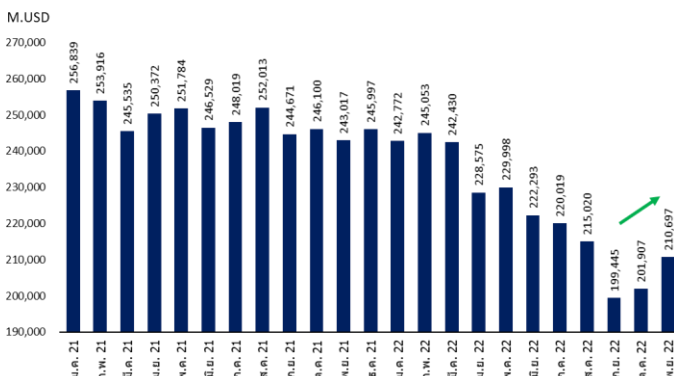
สถานะ Long COM7Z22X ทุน 31.75 บาท ปิด Stop Profit ที่ 32.25 เพื่อ Lock กำไร 10% สำหรับวันนี้แนะนำเปิด COM7Z22X รอบใหม่บริเวณ 31.75 บาท เป้าทำกำไร 34.00 บาท และ Cut Loss 0.75 บาทจากทุน

เปิดสถานะ Long GULFZ22 ได้ที่ 53.50 บาท ปัจจุบันกำไร 15% เป้าทำกำไร 55.00 บาท และ Lock กำไร 10% ที่ 53.85 บาท

### GOLD FUTURES:

เพื่อรอดูตัวเลข CPI และผลประชุมเฟด ทำให้ราคาทองคำเคลื่อนไหวอย่างจำกัด จึงแนะนำ Trading GFZ22 ที่ 29330-29830 บาท (\$1770-1800) และรอเปิด Short ที่กรอบบน

### ทุนสำรองระหว่างประเทศของไทย



SET50 Index Futures / Option	P.3
Single Stock Futures	P.6
Gold Futures	P.8

\* ภายใต้สภาวะที่ตลาดเผชิญกับความผันผวนสูง ทำให้การปรับกลยุทธ์ใน Derivative Talk ต้องดำเนินการได้อย่างรวดเร็วขึ้น ฝ่ายวิจัย จึงเพิ่มช่องทางติดตามคำแนะนำกลยุทธ์การซื้อขายระหว่างวันทำการผ่าน 2 ช่องทาง เพื่อให้นักลงทุนสามารถปรับเปลี่ยนกลยุทธ์ ได้มีประสิทธิภาพมากยิ่งขึ้น คือ

\* แอปพลิเคชัน “ASP Smart”



\* Telegram “Asia plus group”

Follow now



### RESEARCH DIVISION

บริษัทหลักทรัพย์ เอเชีย พลัส

เกิดศักดิ์ ทวีธีระ-sss

นักวิเคราะห์ปัจจัยพื้นฐานด้านตลาดทุน และทางเทคนิค  
เลขทะเบียนนักวิเคราะห์: 004132

ประสิทธิ์ รัตนกิจกมล, CISA, CFA

นักวิเคราะห์ปัจจัยพื้นฐานด้านตลาดทุน และด้านเทคนิค  
เลขทะเบียนนักวิเคราะห์: 025917

นवलพรรณ น้อยรัชชกร

นักวิเคราะห์ปัจจัยพื้นฐานด้านตลาดทุน และด้านเทคนิค  
เลขทะเบียนนักวิเคราะห์: 019994

ชาญชัย พันการนาถิก

นักวิเคราะห์ปัจจัยพื้นฐานด้านตลาดทุน และทางเทคนิค  
เลขทะเบียนนักวิเคราะห์: 064045

ธนัฐธ เกิดเนตร

ผู้ช่วยนักวิเคราะห์



### สถานะของนักลงทุน

#### All Futures Long(Short) Position : Contract

	Contract			Accumulated Long(Short)		
	Long	Short	Net	2 Days	1 Weeks	1 Months
Institution	81,238	128,719	-47,481	-93,148	-63,512	-339,284
Foreign	111,575	129,047	-17,472	-73,784	-93,299	-221,779
Retail	251,336	186,383	64,953	166,932	156,811	561,063

#### SET50 Futures Long(Short) Position : Contract

	Contract			Accumulated Long(Short)		
	Long	Short	Net	2 Days	1 Weeks	1 Months
Institution	27,858	30,408	-2,550	-3,521	-4,631	-10,377
Foreign	80,104	71,966	8,138	-21,947	-63,625	-78,651
Retail	89,933	95,521	-5,588	25,468	68,256	89,028

#### Single Stock Futures Long(Short) Position : Contract

	Contract			Accumulated Long(Short)		
	Long	Short	Net	2 Days	1 Weeks	1 Months
Institution	47,526	81,136	-33,610	-52,982	-19,622	-235,832
Foreign	15,745	43,939	-28,194	-55,744	-31,927	-151,496
Retail	117,259	55,455	61,804	108,726	51,549	387,328

#### Metal Futures Long(Short) Position : Contract

	Contract			Accumulated Long(Short)		
	Long	Short	Net	2 Days	1 Weeks	1 Months
Institution	2,400	2,050	350	2,323	732	1,551
Foreign	15,062	12,837	2,225	2,792	764	5,980
Retail	13,818	16,393	-2,575	-5,115	-1,496	-7,531

#### Call Option Long(Short) Position : Contract

	Contract			Accumulated Long(Short)		
	Long	Short	Net	2 Days	1 Weeks	1 Months
Institution	39	143	-104	-126	-360	-411
Foreign	118	24	94	113	276	535
Retail	2,669	2,659	10	13	84	-124

#### Put Option Long(Short) Position : Contract

	Contract			Accumulated Long(Short)		
	Long	Short	Net	2 Days	1 Weeks	1 Months
Institution	665	633	32	-118	-45	2,316
Foreign	300	281	19	166	244	670
Retail	4,271	4,322	-51	-48	-199	-2,993



### SET50 OVERVIEW

การรายงานดัชนีราคาผู้ผลิต (PPI) สหรัฐเดือน พ.ย. ออกมา 7.4% มากกว่าตลาดคาด 7.2% ทำให้ความกังวลต่อการอัตราเงินเฟ้อและดอกเบี้ยของ FED กลับมากดดัน ตลาดหุ้นสหรัฐฯปรับลง -0.9% ก่อนที่จะดีดกลับขึ้นวานนี้ 1.6% เพื่อรอการรายงานเงินเฟ้อเดือน พ.ย. ที่จะรายงานในวันนี้ ซึ่งตลาดคาดขยายตัว 7.3%yoy ซึ่งเชื่อว่าในระยะสั้นตลาดหุ้นจะยังคงผันผวนไปตามการรายงานตัวเลขดังกล่าวแต่ฝ่ายวิจัยยังคงมุมมองต่อเงินเฟ้อสหรัฐฯที่ผ่านจุด Peak ไปแล้ว ทำให้ระยะถัดไปความสนใจไปอยู่ที่ความกังวลต่อ Recession ในเศรษฐกิจสหรัฐฯมากกว่า ซึ่งสถานการณ์ดังกล่าวจะเป็นบวกต่อทิศทาง Fund Flow ที่มีโอกาสไหลเข้าบ้านเรา เนื่องจากอยู่ในภาวะที่ได้เปรียบจากเศรษฐกิจในปีหน้าที่มีแนวโน้มฟื้นตัวจากภาคการบริโภคในประเทศและภาคการท่องเที่ยว ที่ปัจจุบันเห็นสัญญาณบวกจากนักท่องเที่ยวไทยที่ปีหน้าซึ่งอยู่ที่ 10 ล้านคนตามเป้าหมายของ ททท. ช่วยหนุนต่อเงินสำรองระหว่างประเทศเดือน พ.ย.อยู่ที่ 2.10 ล้านเหรียญฯ ซึ่งถือเป็นการขยายตัวต่อเนื่องเป็นเดือนที่ 3 อีก 4.3%mom ขณะที่ประเด็นอื่น ๆ ติดตามการผ่อนคลายกิจกรรมทางเศรษฐกิจของจีนที่เป็นปัจจัยหนุนต่อภาคการค้ารวมถึงการท่องเที่ยวในประเทศต่อไป ภายใต้ปัจจัยแวดล้อมข้างต้นคาด SET50 แกว่งออกข้างตามกรอบ 975-985 จุด

### SET50 INDEX FUTURES

**Direction Trading:** คาด SET50 Index พักตัวในระยะสั้นเพื่อติดตามการรายงานเงินเฟ้อสหรัฐฯ แนะนำ Trading S50Z22 ในกรอบ 975-985 จุด

**Spread Trading:** คาดการณ์ Spread ระหว่าง S50H23 ลบด้วย S50Z22 ณ วันที่ 29 ธ.ค. 2565 จะเท่ากับ -6.50 จุด ปัจจุบันอยู่ที่ -6.20 ยังไม่กว้างมากพอให้เปิดสถานะใดๆ

**SET50 Option:** เปิดสถานะ Long S50Z22C975 ที่ 10 จุด กำไร 2 จุด แนะนำถือต่อเป้ากำไร 20 จุด (SET50=985) และ Cut Loss 3 จุด คาด SET50 แกว่งในกรอบแคบ

### S50Z22 (30 MIN CHART)



ที่มา: สายงานวิจัย บล. เอเชีย พลัส

	แนวรับ	แนวต้าน
SET50	975	985
S50Z22	975	985

\* ภายใต้สภาวะที่ตลาดเผชิญกับความผันผวนสูง ฝ่ายวิจัยจึงเพิ่มช่องทางติดตามคำแนะนำกลยุทธ์การซื้อขายระหว่างวันผ่าน 2 ช่องทาง คือ

- \* แอปพลิเคชัน “ASP Smart” 
- \* Telegram “Asia plus group”

Follow now





### TECHNICAL COMMENT

S50Z22 อยู่ในช่วงสร้างฐานมองกรอบการเคลื่อนไหวที่ 975-985 จุด



	Last	1Yr Hist. Volatility	2Week Hist. Volatility
SET50 Index	979.01	11.75267	8.273082

### Call Option

	Premium	Chg	Break Even	Intrinsic Value	Time Value	All-in-Premium	Theory Price	Volume	Open Interest	Implied Volatility	Delta	Effective Gearing	Time Decay
S50Z22C1025	0.30	-0.10	> 1025.3	0.00	0.30	4.73%	0.05	302	13817	10.39	0.03	105.96	0.0
S50Z22C1000	2.00	0.20	> 1002	0.00	2.00	2.35%	1.31	1492	10925	9.29	0.18	86.06	0.0
S50Z22C975	12.10	2.20	> 987.1	4.01	8.09	0.83%	9.88	499	6595	10.49	0.58	47.11	0.0
S50Z22C950	32.30	3.50	> 982.3	29.01	3.29	0.34%	29.96	20	3853	13.42	0.84	25.46	0.0
S50Z22C925	57.20	5.00	> 982.2	54.01	3.19	0.33%	54.54	2	1210	20.42	0.89	15.23	0.0

### Put Option

	Premium	Chg	Break Even	Intrinsic Value	Time Value	All-in-Premium	Theory Price	Volume	Open Interest	Implied Volatility	Delta	Effective Gearing	Time Decay
S50Z22P1025	42.90	-6.10	< 982.1	45.99	#N/A N/A	0.32%	45.46	7	529	#N/A N/A	-1.00	-22.82	0.0
S50Z22P1000	20.60	-4.60	< 979.4	20.99	#N/A N/A	0.04%	21.73	183	7138	5.52	-0.94	-44.82	0.0
S50Z22P975	6.00	-2.30	< 969	0.00	6.00	-1.02%	5.32	1480	11633	8.91	-0.40	-66.07	0.0
S50Z22P950	1.40	-0.50	< 948.6	0.00	1.40	-3.11%	0.41	1270	13250	10.98	-0.11	-79.12	0.0
S50Z22P925	0.30	-0.30	< 924.7	0.00	0.30	-5.55%	0.01	574	11483	12.78	-0.03	-86.70	-0.1

ที่มา: สายงานวิจัย บล. เอเชีย พลัส

### ภาพรวมการซื้อขาย SET50 INDEX

UNDERLYING	Close	Chg	%Chg	ผลการซื้อขาย
SET50	979.01	1.54	0.16%	9/12/22

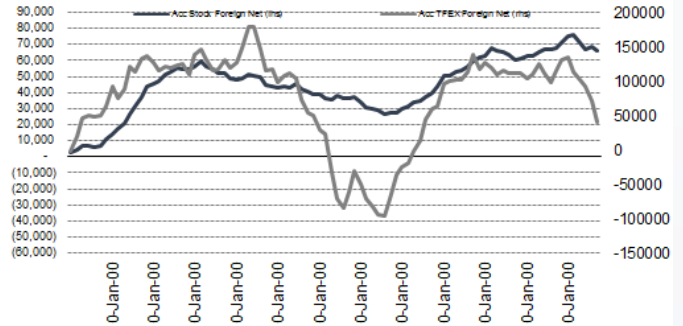
Symbol	Settle	Chg	%Chg	Vol.	OI	OI Chg
S50V22	974.87	0.0	0.0%	24	145	0
S50X22	985.61	0.0	0.0%	12	48	0
S50Z22	981.20	4.7	0.5%	154,905	395,689	-8,624
S50H23	975.00	4.6	0.5%	35,313	93,981	7,198
S50M23	973.00	4.6	0.5%	5,554	23,935	27
S50U23	967.10	4.0	0.4%	2,099	12,429	-52

SET50 Futures Long(Short) : สัญญา	สะสม Long(Short)					
	Long	Short	Net	2 วัน	2 สัปดาห์	1 เดือน
สถาบัน	27,858	30,408	-2,550	-3,521	-5,579	-10,377
ต่างชาติ	80,104	71,966	8,138	-21,947	-62,219	-78,651
รายย่อย	89,933	95,521	-5,588	25,468	67,798	89,028

ที่มา: สายงานวิจัย บล. เอเชีย พลัส

### ความสัมพันธ์สถานะของนักลงทุนต่างประเทศ ในตราสารทุน และ SET50 FUTURES



ที่มา: สายงานวิจัย บล. เอเชีย พลัส

### คาดการณ์ SPREAD ณ สิ้นเดือนจาก ASPS MODEL

	เป้าหมาย Spread ซีรียโกล - ซีรียโกล					
	S50J21	S50K21	S50M21	S50N21	S50Q21	S50U21
	ณ 29 เม.ย.64	ณ 28 พ.ค.64	ณ 29 มิ.ย.64	ณ 29 ก.ค.64	ณ 30 ส.ค.64	ณ 29 ก.ย.64
S50J21						
S50K21	-1.68					
S50M21	-1.28	0.40				
S50N21	-1.16	0.53	0.13			
S50Q21	-5.13	-3.62	-4.02	-4.15		
S50U21	-5.81	-4.13	-4.53	-4.66	-0.51	

\*สมมติฐานอัตราดอกเบี้ยนโยบายระหว่าง มิ.ย. - ก.ย. 64 เท่ากับ 0.5%

ที่มา: สายงานวิจัย บล. เอเชีย พลัส

### SET50 ที่ระดับค่า PER ต่างๆ

SET 50 Sensitivity							
(ค่า)	ม.ค. 65E	มิ.ค. 65E	เม.ย. 65E	พ.ค. 65E	มิ.ย. 65E	ก.ย. 65E	ธ.ค. 65E
PER 20	933	952	961	971	980	1,008	1,036
PER 20.5	957	976	985	995	1,005	1,033	1,062
PER 21	980	1,000	1,009	1,019	1,029	1,058	1,088
PER 21.5	1,003	1,023	1,033	1,043	1,054	1,084	1,114
PER 22	1,027	1,047	1,057	1,068	1,078	1,109	1,140
PER 22.5	1,050	1,071	1,082	1,092	1,103	1,134	1,166
PER 23	1,073	1,095	1,106	1,116	1,127	1,159	1,191
PER 23.5	1,097	1,119	1,130	1,141	1,152	1,184	1,217

ที่มา: สายงานวิจัย บล. เอเชีย พลัส



## SINGLE STOCK FUTURES

### Long COM7Z22X

แนวโน้มกำไรของ COM7 ใน 4Q65 ดูสดใส คาดจะอยู่ระดับสูง จากปัจจัยบวก สนับสนุน ผลประกอบการในช่วง 4Q65 คือ การเปิดตัวไอโฟน 14 ตั้งแต่ช่วงกลาง ก.ย. 2565 ซึ่งถือว่าเร็วกว่าปกติที่จะมีการเปิดตัวในไตรมาส 4 ของทุกปี และได้ผลบวกจากฤดูกาล ที่ผู้คนมักจับจ่ายสินค้าต่างๆมากขึ้นในช่วงปลายปี Fair Value ปี 66 เท่ากับ 47.50 บาท ส่วนระยะสั้นได้ Sentiment บวกจากมาตรการกระตุ้นภาครัฐฯ

ภาพทางเทคนิค ฟอर्मฐานทำจังหวะ Higher Low สนับสนุนด้วยเส้น EMA 10 วัน ล่าสุดอยู่ในจังหวะขึ้นทดสอบโซน EMA 200 วัน ที่ 33.75 บาท โดยมีแนวรับที่ 31.75 บาท

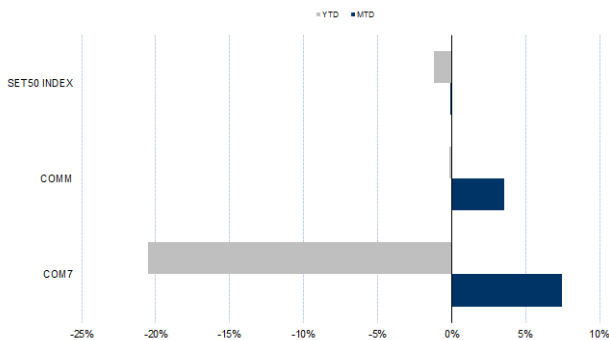
### กลยุทธ์การลงทุน

แนะนำเปิด COM7Z22X รอบใหม่บริเวณ 31.75 บาท เป้าทำกำไร 34.00 บาท และ Cut Loss 0.75 บาทจากทุน

Future							Underlying			
Future	Settle Price	Basis	Vol	OI	OI Change	Leverage	Upside	PER 65F	PBV 65F	EPS GROWTH 65F
COM7Z22X	32.25	-0.22	122	519	0	5.02	52.31%	31.41	13.70	-

ที่มา: สายงานวิจัย บล. เอเชีย พลัส

### HISTORICAL PRICE



ที่มา: สายงานวิจัย บล. เอเชีย พลัส

### TECHNICAL CHART



ที่มา: สายงานวิจัย บล. เอเชีย พลัส



### Long GULFZ22

กำไรปกติในงวด 4Q65 คาดกลับมาทำระดับสูงสุดใหม่รายไตรมาส รับแรงหนุนจากการเข้าสู่ช่วง High season ของฤดูกาลลมทั้งในประเทศไทยและเยอรมนี ส่งผลให้โรงไฟฟ้าพลังงานลม BRK2 และกลุ่มโรงไฟฟ้า GULF GUNKUL มีผลประกอบการที่ดีขึ้น QoQ รวมถึงรับรู้โครงการ GSRC phase4 กำลังการผลิต 463.8 MWe (COD 3 ต.ค. 2565) เข้ามาในไตรมาสแรก นอกจากนี้ยังมีแรงหนุนจากการรับรู้การปรับขึ้นค่า ft งวด ก.ย.-ธ.ค. ได้เต็มไตรมาส โดยราคาหุ้นปัจจุบันมี Upside สูงกว่า 18% FV ปี 2565 เท่ากับ 65 บาท

ภาพทางเทคนิค แนวโน้มขาขึ้น สนับสนุนด้วยเส้น EMA 10 วัน โดยมีจุดเปิด Upside ทางเทคนิค Breakout โซนแนวต้านระยะสั้นที่ 53.50 บาท ประเมินเป้าหมายที่ 55.00 บาท

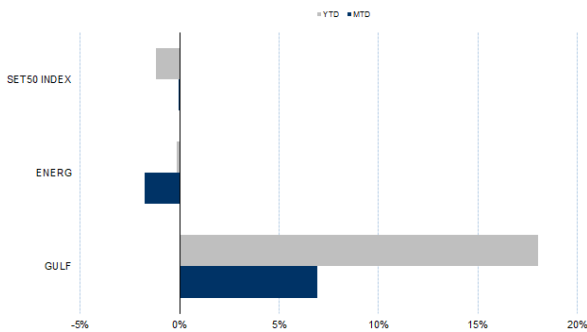
### กลยุทธ์การลงทุน

แนะนำถือ Long GULFZ22 หุ้น 53.50 บาท ปัจจุบันกำไร 15% เป้าทำกำไร 55.00 บาท และ Lock กำไร 10% ที่ 53.85 บาท

Future							Underlying			
Future	Settle Price	Basis	Vol	OI	OI Change	Leverage	Upside	PER 65F	PBV 65F	EPS GROWTH 65F
GULFZ22	53.35	0.00	223	2131	1	2.70	19.00%	42.04	4.85	81.95%

ที่มา: สายงานวิจัย บล. เอเชีย พลัส

### HISTORICAL PRICE



ที่มา: สายงานวิจัย บล. เอเชีย พลัส

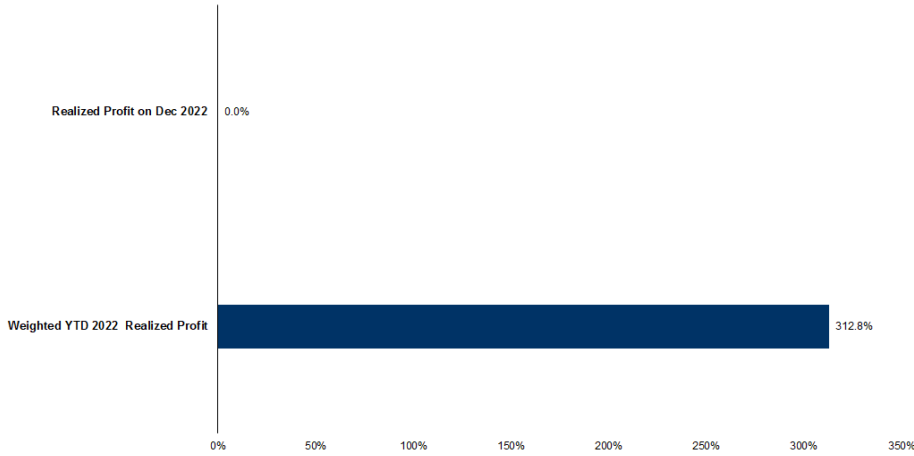
### TECHNICAL CHART



ที่มา: สายงานวิจัย บล. เอเชีย พลัส



### TRACKING PERFORMANCE



หมายเหตุ การคำนวณผลตอบแทนจะใช้ราคาเปิดในวันแนะนำเป็นต้นทุน เทียบกับราคาปิดล่าสุด เป็นผลตอบแทนสะสมจนกว่าจะถึงวันที่ฝ่ายวิจัยแนะนำนำไปปิดสถานะทำกำไร/ตัดขาดทุน

ที่มา: สายงานวิจัย บล. เอเชีย พลัส

### TOP 20 MOST ACTIVE VOLUME

	Future	Settle Price	Basis	Vol	OI	OI Change	Leverage	Resistance	Support
1	SIRIZ22	1.15	0.01	5188	102221	-1	10	1.80	1.51
2	BLANDZ22	1.00	0.00	1574	180750	0	9	1.09	1.04
3	BECZ22	11.80	0.00	1260	724	0	16	10.79	10.34
4	QHZ22	2.12	-0.02	1000	12276	-900	11	2.30	2.23
5	BCPGZ22	9.69	0.14	902	9919	2	4	10.42	9.96
6	HMPROZ22	13.40	0.00	612	1663	0	8	14.65	14.30
7	THCOMZ22	10.88	0.18	610	1504	0	8	13.35	11.91
8	GUNKULZ22	5.25	0.00	560	48101	516	20	5.60	5.31
9	ITDZ22	1.90	0.01	511	12256	0	12	1.92	1.89
10	THANIZ22	4.25	-0.03	501	16505	0	4	4.35	4.19
11	PRMZ22	6.28	0.03	500	16713	0	4	7.42	7.02
12	TTCLZ22	4.83	0.01	500	538	0	7	4.61	4.35
13	PTTEPZ22	164.60	-1.40	469	1271	19	16	184.41	173.89
14	TASCOZ22	16.81	-0.09	442	108	0	4	18.54	17.60
15	SAWADZ22	45.45	0.20	411	2918	-80	6	49.09	45.01
16	CPALLZ22	57.00	0.75	321	1120	1	13	65.53	63.14
17	GULFZ22	53.00	0.00	312	2131	1	3	54.26	52.20
18	GFPTZ22	15.03	-0.07	310	602	0	9	13.68	12.92
19	BJCZ22	33.59	0.34	308	2258	0	9	34.99	33.92
20	BCPZ22	30.76	-0.24	300	431	140	12	31.62	30.69

ที่มา: สายงานวิจัย บล. เอเชีย พลัส



### GOLD FUTURES

ราคาทองคำตลาดสหรัฐช่วง 2 วันทำการที่ผ่านมา ปรับลดลงรวม 7.7 เหรียญฯ ปิดเมื่อคืนวันจันทร์ที่ 1,780.5 เหรียญฯ มีแรงกดดันจากการแข็งค่าของค่าเงินดอลลาร์ ภายใต้อการรายงานดัชนีราคาผู้บริโภค (PPI) ของสหรัฐที่เพิ่มขึ้นเกินคาด ซึ่งอาจจะสนับสนุนให้ธนาคารกลางสหรัฐ (เฟด) เดินหน้าปรับขึ้นอัตราดอกเบี้ยต่อไปเพื่อควบคุมเงินเฟ้อ หนุนให้ Dollar Index ขยับขึ้นตลอด 2 วันรวม 0.2% ปิดที่ 105.03 จุด สำหรับสัปดาห์นี้ มีหลายประเด็นต้องติดตาม โดยวันนี้จะมีการเปิดเผยดัชนี CPI เดือน พ.ย. ของสหรัฐ นอกจากนี้ยังมีการประชุมของธนาคารกลางหลายประเทศ เริ่มตั้งแต่ประชุมเฟดคืนวันพรุ่งนี้ ต่อด้วยธนาคารกลางยุโรป (ECB) และธนาคารกลางอังกฤษ (BOE) ในวันที่ 15 ธ.ค. นี้ทั้งหมดล้วนที่มีผลต่อการเคลื่อนไหวของตลาดเงินและทองคำในระยะถัดไป

### กลยุทธ์การลงทุน

ราคาทองคำ GFZ22 เมื่อคืนวันศุกร์ที่ผ่านมา เพิ่มขึ้น 200 บาท ปิดที่ 29,640 บาท (1,789 เหรียญฯ) สูงกว่าราคาทองคำตลาด Spot ล่าสุดที่เคลื่อนไหวบริเวณ 1,782 เหรียญฯ คาดราคา GFZ22 วันนี้จะอยู่ในกรอบ 29,400-29,700 บาท ทิศทางราคาทองคำแกว่งตัวในกรอบที่ประเมินไว้ 1,770-1,800 เหรียญฯ เพื่อรอดูตัวเลข CPI และประชุมเฟด ทำให้ฝ่ายวิจัยคงแนะนำ Trading GFZ22 บริเวณ 29,330-29,830 บาท แต่หากราคาขยับขึ้นไปแตะกรอบบน แนะนำให้เปิด Short และกำหนดจุด cut loss 100 บาทจากทุน เพื่อป้องกันความเสี่ยงหากราคาทองคำเคลื่อนไหวผิดจากคาด

### เทคนิควิเคราะห์ GOLD SPOT



ที่มา: สายงานวิจัย บล. เอเชีย พลัส

### Gold Futures

FUTURES	Last	Chg	%Chg	Vol	OI	OI Chg
GFZ22	29,640	50	0.17	91	212	96
GFZ23	29,740	80	0.27	29	106	0
GFJ23	29,760	100	0.34	8	8	0

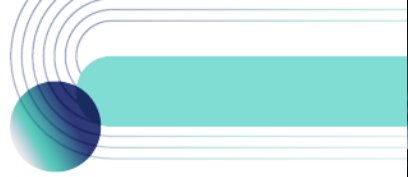
### Mini Gold Futures

	Last	Chg	%Chg	Vol	OI	OI Chg
GF10Z22	29,660	60	0.20	3,202	6,584	635
GF10G23	29,670	50	0.17	1,243	3,848	253
GF10J23	29,710	30	0.10	258	241	0

ที่มา: สายงานวิจัย บล.เอเชีย พลัส

หมายเหตุ : ราคาปิดของ Gold Futures (Night Session) Settle ณ เวลา 22.00 น. และปริมาณการซื้อขายเกิดขึ้นในช่วงเวลา 19.30-22.30 น.





### GOLD TECHNICAL

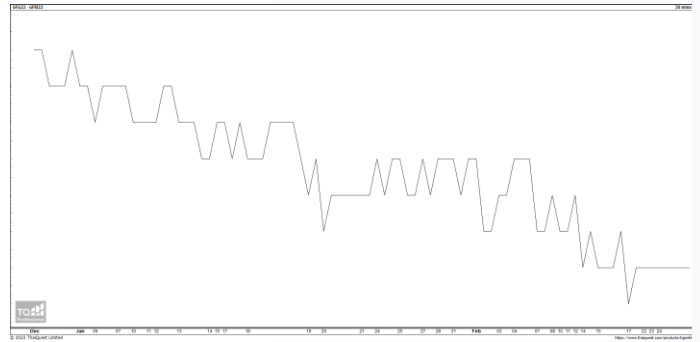
ทิศทางราคาทองคำ ทำจังหวะ Higher Low สนับสนุนด้วยเส้น EMA 10 วัน โดยล่าสุดเกิดสัญญาณบวกทางเทคนิคเพิ่มเติม จากการ Breakout EMA 200 วัน สะท้อนการเปลี่ยนแนวโน้ม และแรงซื้อที่แกร่ง คาดกรอบการเคลื่อนไหวในระยะนี้ที่ \$1760-\$1810

#### การแปลงราคาทองคำให้เป็นบาท

	FX ( บาท/ USD )				
	34.50	34.75	35.00	35.25	35.50
1,600	26,238	26,428	26,618	26,809	26,999
1,630	26,730	26,924	27,117	27,311	27,505
1,660	27,222	27,419	27,617	27,814	28,011
1,690	27,714	27,915	28,116	28,317	28,517
1,720	28,206	28,410	28,615	28,819	29,024
1,750	28,698	28,906	29,114	29,322	29,530
1,780	29,190	29,401	29,613	29,824	30,036
1,810	29,682	29,897	30,112	30,327	30,542
1,840	30,174	30,393	30,611	30,830	31,048

ที่มา: สายงานวิจัย บล. เอเชีย พลัส

#### SPREAD ระหว่าง GFV22 – GFJ23



ที่มา: สายงานวิจัย บล. เอเชีย พลัส

#### คำนวณกำไรขาดทุนของ GOLD FUTURES

มิถุนายนรายย่อย					
(ค่าธรรมเนียม 490.10 บาท/สัญญา/ข้าง)					
ราคาปิด future	เปลี่ยนแปลง	กำไร (ขาดทุน)	ค่าธรรมเนียม+ VAT (บาท)	กำไร (ขาดทุน)สุทธิ	
29,990.00	250.0	12,500	(1,049)	11,451	
29,940.00	200.0	10,000	(1,049)	8,951	
29,890.00	150.0	7,500	(1,049)	6,451	
29,840.00	100.0	5,000	(1,049)	3,951	
29,790.00	50.0	2,500	(1,049)	1,451	
<b>29,740.00</b>	<b>0.0</b>	<b>-</b>	<b>(1,049)</b>	<b>(1,049)</b>	
29,690.00	-50.0	(2,500)	(1,049)	(3,549)	
29,640.00	-100.0	(5,000)	(1,049)	(6,049)	
29,590.00	-150.0	(7,500)	(1,049)	(8,549)	
29,540.00	-200.0	(10,000)	(1,049)	(11,049)	
29,490.00	-250.0	(12,500)	(1,049)	(13,549)	

ที่มา: สายงานวิจัย บล. เอเชีย พลัส

#### คำนวณกำไรขาดทุนของ MINI GOLD FUTURES

มิถุนายนรายย่อย					
(ค่าธรรมเนียม 98.10 บาท/สัญญา/ข้าง)					
ราคาปิด future	เปลี่ยนแปลง	กำไร (ขาดทุน)	ค่าธรรมเนียม+ VAT (บาท)	กำไร (ขาดทุน)สุทธิ	
29,920.00	250.0	2,500	(210)	2,290	
29,870.00	200.0	2,000	(210)	1,790	
29,820.00	150.0	1,500	(210)	1,290	
29,770.00	100.0	1,000	(210)	790	
29,720.00	50.0	500	(210)	290	
<b>29,670.00</b>	<b>0.0</b>	<b>-</b>	<b>(210)</b>	<b>(210)</b>	
29,620.00	-50.0	(500)	(210)	(710)	
29,570.00	-100.0	(1,000)	(210)	(1,210)	
29,520.00	-150.0	(1,500)	(210)	(1,710)	
29,470.00	-200.0	(2,000)	(210)	(2,210)	
29,420.00	-250.0	(2,500)	(210)	(2,710)	

ที่มา: สายงานวิจัย บล. เอเชีย พลัส