

19 ธันวาคม 2565

SET50 FUTURES:

ความกังวล Recession ในสหรัฐฯยังเป็นแรงกดดันแต่บ้านเราที่ความเสี่ยงต่ำกว่า รวมถึงความคาดหวังต่อมาตรการกระตุ้นเศรษฐกิจในประเทศช่วยจำกัด Downside แนะนำ Trading S50Z22 ในกรอบ 975-990 จุดและ Long กรอบล่าง

SET50 OPTION:

แนะนำรอ Long S50Z22C950 ที่ 25 จุด (SET50=975) เป้าทำกำไร 40 จุด (SET50=990) และ Cut Loss 3 จุด คาด SET Index อยู่ในช่วงพักฐาน

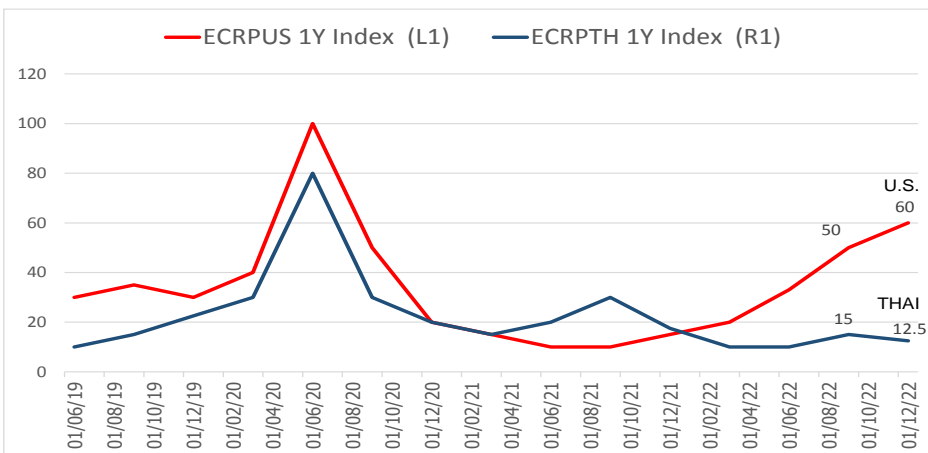
SINGLE STOCK FUTURES:

สถานะ Long CBGZ22 ทุน 95.15 บาท ปิด Lock กำไร 7% วันนี้แนะนำ Long COM7Z22X บริเวณ 32.25 บาท เป้า 34.25 บาท Cut Loss 0.75 บาทจากทุน
แนะนำถือ Long BEMZ22 ทุน 9.51 บาท ปัจจุบันกำไร 23.21% เป้าทำกำไร 9.80 บาท และ Lock กำไร 10% ที่ 9.56 บาท

GOLD FUTURES:

แม้ความกังวลเรื่อง Recession หนุนต่อราคาทองคำ แต่การปรับขึ้นอย่างรวดเร็ว ก็มี ความเสี่ยงที่จะพักฐาน จึงแนะนำ Trading 29280-29780 บาท (\$1770-1800) พร้อมรอ short กรอบบน และ cut loss 100 บาทจากทุน

ความน่าจะเป็น RECESSION ใน 1 ปีข้างหน้าของสหรัฐฯและไทย



ที่มา : Bloomberg

ข้อมูลในเอกสารฉบับนี้ รวบรวมมาจากแหล่งข้อมูลที่นำเสนออย่างใดก็ได้ บริษัทหลักทรัพย์ เอเชีย พลัส จำกัด ไม่สามารถที่จะยืนยันหรือรับรองความถูกต้องของข้อมูลเหล่านี้ได้ ไม่ว่าประการใดๆ บทวิเคราะห์ในเอกสารนี้ จัดทำขึ้นโดยอ้างอิงหลักเกณฑ์ทางวิชาการเกี่ยวกับหลักการวิเคราะห์ และมีได้เป็นการชี้แนะ หรือเสนอแนะให้ซื้อหรือขายหลักทรัพย์ใดๆ การตัดสินใจซื้อหรือขายหลักทรัพย์ใดๆ ของผู้อ่าน ไม่ว่าจะเกิดจากการอ่านบทความในเอกสารนี้หรือไม่ก็ตาม ล้วนเป็นผลจากการใช้วิจารณญาณของผู้อ่าน โดยไม่มีส่วนเกี่ยวข้องกับหรือพันธะผูกพันใดๆ กับ บริษัทหลักทรัพย์ เอเชีย พลัส จำกัด ไม่ว่ากรณีใด

SET50 Index Futures / Option	P.3
Single Stock Futures	P.6
Gold Futures	P.8

* ภายใต้สภาวะที่ตลาดเผชิญกับความผันผวนสูง ทำให้การปรับกลยุทธ์ใน Derivative Talk ต้องดำเนินการได้อย่างรวดเร็วขึ้น ฝ่ายวิจัย จึงเพิ่มช่องทางติดตามคำแนะนำกลยุทธ์การซื้อขายระหว่างวันทำการผ่าน 2 ช่องทาง เพื่อให้นักลงทุนสามารถปรับเปลี่ยนกลยุทธ์ ได้มีประสิทธิภาพมากยิ่งขึ้น คือ

* แอปพลิเคชัน “ASP Smart”



* Telegram “Asia plus group”

Follow now



Asia Plus Group

RESEARCH DIVISION

บริษัทหลักทรัพย์ เอเชีย พลัส

เกิดศักดิ์ ทวีธีระ-สสส

นักวิเคราะห์ปัจจัยพื้นฐานด้านตลาดทุน และทางเทคนิค
เลขทะเบียนนักวิเคราะห์: 004132

ประสิทธิ์ รัตนกิจกมล, CISA, CFA

นักวิเคราะห์ปัจจัยพื้นฐานด้านตลาดทุน และด้านเทคนิค
เลขทะเบียนนักวิเคราะห์: 025917

นवलพรรณ น้อยรัชชกุล

นักวิเคราะห์ปัจจัยพื้นฐานด้านตลาดทุน และด้านเทคนิค
เลขทะเบียนนักวิเคราะห์: 019994

ชาญชัย พันพานากิจ

นักวิเคราะห์ปัจจัยพื้นฐานด้านตลาดทุน และทางเทคนิค
เลขทะเบียนนักวิเคราะห์: 064045

ธนัฐธ เกิดเนตร

ผู้ช่วยนักวิเคราะห์



สถานะของนักลงทุน

	All Futures Long(Short) Position : Contract			Accumulated Long(Short)		
	Long	Short	Net	2 Days	1 Weeks	1 Months
Institution	233,734	197,499	36,235	71,686	66,367	-116,483
Foreign	165,490	112,522	52,968	12,806	13,981	-166,018
Retail	274,974	364,177	-89,203	-84,492	-80,348	282,501

	SET50 Futures Long(Short) Position : Contract			Accumulated Long(Short)		
	Long	Short	Net	2 Days	1 Weeks	1 Months
Institution	34,778	35,302	-524	411	-4,317	-10,468
Foreign	88,512	72,151	16,361	-10,152	-244	-70,282
Retail	92,024	107,861	-15,837	9,741	4,561	80,750

	Single Stock Futures Long(Short) Position : Contract			Accumulated Long(Short)		
	Long	Short	Net	2 Days	1 Weeks	1 Months
Institution	164,916	137,242	27,674	68,633	71,178	-54,264
Foreign	59,060	22,496	36,564	29,113	15,664	-79,425
Retail	131,959	196,197	-64,238	-97,746	-86,842	133,689

	Metal Futures Long(Short) Position : Contract			Accumulated Long(Short)		
	Long	Short	Net	2 Days	1 Weeks	1 Months
Institution	3,006	2,920	86	-1,950	-2,006	677
Foreign	17,440	17,203	237	-6,251	-1,338	-18,470
Retail	16,263	16,586	-323	8,201	3,344	17,793

	Call Option Long(Short) Position : Contract			Accumulated Long(Short)		
	Long	Short	Net	2 Days	1 Weeks	1 Months
Institution	73	174	-101	-174	-265	-861
Foreign	323	225	98	173	192	463
Retail	2,410	2,407	3	1	283	402

	Put Option Long(Short) Position : Contract			Accumulated Long(Short)		
	Long	Short	Net	2 Days	1 Weeks	1 Months
Institution	515	154	361	308	949	3,051
Foreign	92	315	-223	-22	-211	817
Retail	3,659	3,797	-138	-286	-738	-3,869



SET50 OVERVIEW

การรายงาน PMI ภาคผลิตและบริการสหรัฐฯเดือน ธ.ค. ที่ระดับ 46.2 และ 44.4 จุด ซึ่งถือว่าอยู่ในภาวะชะลอตัวและแย่กว่าตลาดคาด เพิ่มความกังวลต่อเศรษฐกิจสหรัฐฯเข้าสู่ Recession กดดันตลาดหุ้นสหรัฐฯวันศุกร์ที่ผ่านมาปรับลงในช่วง -0.85 ถึง -1.11% ราคาน้ำมันดิบที่ปรับลง 2.12% ซึ่งยังเป็นแรงกดดันต่อ SET50 Index ในวันนี้ แต่อย่างไรก็ตาม ความเสี่ยงของเศรษฐกิจบ้านเราที่เข้าสู่ Recession ยังคงน้อยสะท้อนจาก Bloomberg ให้ความน่าจะเป็นเข้าสู่ Recession เพียง 12.5% (เทียบกับสหรัฐฯที่ระดับ 60%) ทำให้แรงกดดันต่อบ้านเราจะจำกัดเมื่อเทียบกับตลาดหุ้นสหรัฐฯ ในทางตรงกันข้ามอาจเป็นแรงดึงดูดต่อทิศทาง Fund Flow ที่เข้าสู่บ้านเรามีมากขึ้น ส่วนประเด็นอื่นๆแนะนำติดตามผลการประชุม ครม. ในวันพรุ่งนี้ (20 ธ.ค.) คาดมีการพิจารณามาตรการกระตุ้นเศรษฐกิจเพิ่มเติม อาทิ ซ้อปดีมีคืน เราเที่ยวด้วยกันเฟส 5 ภายใต้ปัจจัยแวดล้อมที่ขาดปัจจัยขับเคลื่อนที่มีน้ำหนักทำให้ SET50 Index แกว่งออกข้างตามกรอบ 977-990 จุด

SET50 INDEX FUTURES

Direction Trading: ความกังวล Recession ในสหรัฐฯยังเป็นแรงกดดันต่อบ้านเราที่ความเสี่ยงต่ำกว่ารวมถึงความคาดหวังต่อมาตรการกระตุ้นเศรษฐกิจในประเทศช่วยจำกัด Downside แนะนำ Trading S50Z22 ในกรอบ 977-990 จุดและ Long กรอบล่าง

Spread Trading: คาดการณ์ Spread ระหว่าง S50H23 ลบด้วย S50Z22 ณ วันที่ 29 ธ.ค. 2565 จะเท่ากับ -6.50 จุด ปัจจุบันอยู่ที่ -8.20 ยังไม่กว้างมากพอให้เปิดสถานะใดๆ

SET50 Option: แนะนำรอ Long S50Z22C950 ที่ 25 จุด (SET50=975) เป้าทำกำไร 40 จุด (SET50=990) และ Cut Loss 3 จุด คาด SET Index อยู่ในช่วงพักฐาน

S50Z22 (30 MIN CHART)



ที่มา: สายงานวิจัย บล. เอเชีย พลัส

	แนวรับ	แนวต้าน
SET50	977	990
S50Z22	977	990

* ภายใต้สภาวะที่ตลาดเผชิญกับความผันผวนสูง ฝ่ายวิจัยจึงเพิ่มช่องทางติดตามคำแนะนำกลยุทธ์การซื้อขายระหว่างวันผ่าน 2 ช่องทาง คือ

- * แอปพลิเคชัน “ASP Smart” 
- * Telegram “Asia plus group”

Follow now





TECHNICAL COMMENT

S50Z22 อยู่ในโหมดแกว่งสร้างฐาน มองกรอบ 975-990 จุด



	Last	1Yr Hist. Volatility	2Week Hist. Volatility
SET50 Index	980.24	11.76339	6.50308

Call Option

	Premium	Chg	Break Even	Intrinsic Value	Time Value	All-in-Premium	Theory Price	Volume	Open Interest	Implied Volatility	Delta	Effective Gearing	Time Decay
S50Z22C1025	0.20	0.00	> 1025.2	0.00	0.20	4.59%	0.00	51	13802	11.82	0.02	119.87	0.0
S50Z22C1000	1.80	0.50	> 1001.8	0.00	1.80	2.20%	0.59	976	11201	10.74	0.17	92.95	0.0
S50Z22C975	12.40	2.40	> 987.4	5.24	7.16	0.73%	8.90	814	6407	12.61	0.60	47.52	0.0
S50Z22C950	32.50	3.90	> 982.5	30.24	2.26	0.23%	30.66	42	3849	15.09	0.87	26.27	0.0
S50Z22C925	54.90	1.90	> 979.9	55.24	#N/A N/A	-0.03%	55.58	0	1208	na	1.00	17.86	0.0

Put Option

	Premium	Chg	Break Even	Intrinsic Value	Time Value	All-in-Premium	Theory Price	Volume	Open Interest	Implied Volatility	Delta	Effective Gearing	Time Decay
S50Z22P1025	44.10	-3.30	< 980.9	44.76	#N/A N/A	0.07%	44.39	23	553	#N/A N/A	-1.00	-22.23	0.0
S50Z22P1000	20.10	-3.30	< 979.9	19.76	0.34	-0.03%	19.98	630	7202	8.31	-0.89	-43.48	0.0
S50Z22P975	5.90	-1.10	< 969.1	0.00	5.90	-1.14%	3.30	936	11424	11.47	-0.39	-64.78	0.0
S50Z22P950	0.90	-0.20	< 949.1	0.00	0.90	-3.18%	0.07	1004	13094	12.37	-0.08	-92.46	0.0
S50Z22P925	0.20	0.00	< 924.8	0.00	0.20	-5.66%	0.00	235	11747	15.09	-0.02	-95.19	-0.1

ที่มา: สายงานวิจัย บล. เอเชีย พลัส

ภาพรวมการซื้อขาย SET50 INDEX

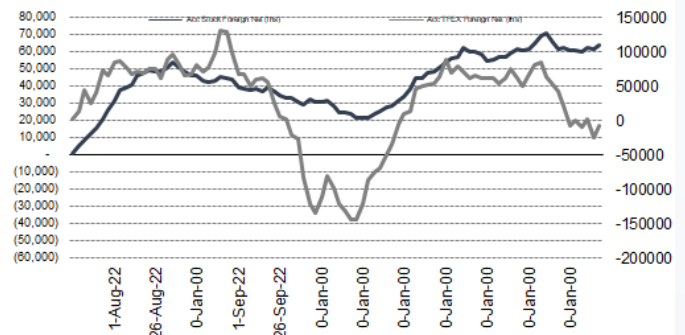
UNDERLYING	Close	Chg	%Chg	ผลการซื้อขาย
SET50	980.24	1.66	0.17%	16/12/22

Symbol	Settle	Chg	%Chg	Vol.	OI	OI Chg
S50V22	974.87	0.0	0.0%	24	145	0
S50X22	985.61	0.0	0.0%	12	48	0
S50Z22	981.90	4.0	0.4%	162,755	405,415	6,618
S50H23	973.80	3.4	0.3%	42,507	122,518	8,725
S50M23	972.30	3.4	0.3%	8,103	27,349	1,774
S50U23	966.80	3.0	0.3%	1,885	13,139	46

SET50 Futures	Long(Short) : สิ้นวัน	สะสม Long(Short)				
	Long	Short	Net	2 วัน	2 สัปดาห์	1 เดือน
สถาบัน	34,778	35,302	-524	411	-2,317	-10,468
ต่างชาติ	88,512	72,151	16,361	-10,152	-93,497	-70,282
รวมย่อย	92,024	107,861	-15,837	9,741	95,814	80,750

ที่มา: สายงานวิจัย บล. เอเชีย พลัส

ความสัมพันธ์สถานะของนักลงทุนต่างประเทศ ในตราสารทุน และ SET50 FUTURES



ที่มา: สายงานวิจัย บล. เอเชีย พลัส

คาดการณ์ SPREAD ณ สิ้นเดือนจาก ASPS MODEL

	เป้าหมาย Spread ซีรียโทล - ซีรียโทล					
	S50J21	S50K21	S50M21	S50N21	S50Q21	S50U21
	ณ 29 เม.ย.64	ณ 28 พ.ค.64	ณ 29 มิ.ย.64	ณ 29 ก.ค.64	ณ 30 ส.ค.64	ณ 29 ก.ย.64
S50J21						
S50K21	-1.68					
S50M21	-1.28	0.40				
S50N21	-1.16	0.53	0.13			
S50Q21	-5.13	-3.62	-4.02	-4.15		
S50U21	-5.81	-4.13	-4.53	-4.66	-0.51	

*สมมติฐานอัตราดอกเบี้ยนโยบายระหว่าง มิ.ย. - ก.ย. 64 เท่ากับ 0.5%

ที่มา: สายงานวิจัย บล. เอเชีย พลัส

SET50 ที่ระดับค่า PER ต่างๆ

SET 50 Sensitivity	ม.ค. 65E	มี.ค. 65E	เม.ย. 65E	พ.ค. 65E	มิ.ย. 65E	ก.ย. 65E	ธ.ค. 65E
PER 20	933	952	961	971	980	1,008	1,036
PER 20.5	957	976	985	995	1,005	1,033	1,062
PER 21	980	1,000	1,009	1,019	1,029	1,058	1,088
PER 21.5	1,003	1,023	1,033	1,043	1,054	1,084	1,114
PER 22	1,027	1,047	1,057	1,068	1,078	1,109	1,140
PER 22.5	1,050	1,071	1,082	1,092	1,103	1,134	1,166
PER 23	1,073	1,095	1,106	1,116	1,127	1,159	1,191
PER 23.5	1,097	1,119	1,130	1,141	1,152	1,184	1,217

ที่มา: สายงานวิจัย บล. เอเชีย พลัส



SINGLE STOCK FUTURES

Long BEMZ22

แนวโน้มกำไรที่ฟื้นตัวได้ดีตามจำนวน Traffic ผู้โดยสารรถไฟฟ้าใต้ดินที่ปรับเพิ่มขึ้นโดดเด่น รับ Sentiment หลักจากศูนย์ประชุมสิริกิติ์ที่กลับมาเปิดใหม่ และงานกาชาดที่จะจัดขึ้นที่สวนลุมพินี กรุงเทพฯ ในระหว่างวันที่ 8-18 ธ.ค. 65 อ้างอิงจากการจัดงานกาชาดครั้งก่อนในเดือน พ.ย. 62 ที่ Ridership ขึ้นทำจุดสูงสุดถึง 5.3 แสนเที่ยว/วัน ส่งผลให้ Ridership เฉลี่ยในเดือน พ.ย. 62 อยู่ที่ 4.1 แสนเที่ยว/วัน (ทำจุดสูงสุดในปี 2562) โดยประเมิน Valuation ด้วยวิธี SOTP ได้มูลค่าเหมาะสม 12.00 บาท

ภาพทางเทคนิค แนวโน้มขาขึ้น ลักษณะ Sideway Up ล่าสุดอยู่ในช่วงทดสอบแนวต้านสำคัญโซน 9.65 บาท หากผ่านได้ มีโอกาสปรับขึ้นทดสอบแนวต้านถัดไปที่ 9.80 บาท

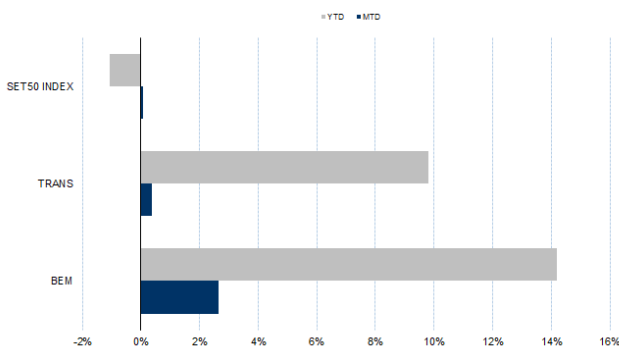
กลยุทธ์การลงทุน

แนะนำถือ Long BEMZ22 ทุน 9.51 บาท ปัจจุบันกำไร 23.21% เป้าทำกำไร 9.80 บาท และ Lock กำไร 10% ที่ 9.56 บาท

Future							Underlying			
Future	Settle Price	Basis	Vol	OI	OI Change	Leverage	Upside	PER 65F	PBV 65F	EPS GROWTH 65F
BEMZ22	9.64	0.09	2062	9044	0	12.88	25.00%	36.38	3.22	-

ที่มา: สายงานวิจัย บล. เอเชีย พลัส

HISTORICAL PRICE



ที่มา: สายงานวิจัย บล. เอเชีย พลัส

TECHNICAL CHART



ที่มา: สายงานวิจัย บล. เอเชีย พลัส



Long COM7Z22X

แนวโน้มกำไรของ COM7 ใน 4Q65 ดูสดใส คาดจะอยู่ระดับสูง จากปัจจัยบวก สนับสนุน ผลประกอบการในช่วง 4Q65 คือ การเปิดตัวไอโฟน 14 ตั้งแต่ช่วงกลาง ก.ย. 2565 ซึ่งถือว่าเร็วกว่าปกติที่จะมีการเปิดตัวในไตรมาส 4 ของทุกปี และได้ผลบวกจากฤดูกาล ที่ผู้คนมักจับจ่ายสินค้าต่าง ๆ มากขึ้นในช่วงปลายปี Fair Value ปี 66 เท่ากับ 47.50 บาท ส่วนระยะสั้นได้ Sentiment บวกจากมาตรการกระตุ้นภาครัฐฯ

ภาพทางเทคนิค แกว่งในกรอบขาขึ้น กรอบ Sideway Up ล่าสุดมีสัญญาณบวกจากจังหวะ Higher Low สนับสนุนด้วยเส้น EMA 10 วัน ประเมินแนวต้านถัดไปที่ 34.25 บาท

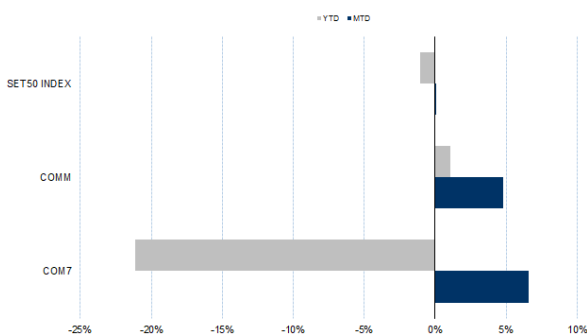
กลยุทธ์การลงทุน

แนะนำ Long COM7Z22X บริเวณ 32.25 บาท เป้าทำกำไร 34.25 บาท และ Cut Loss 0.75 บาทจากทุน

Future							Underlying			
Future	Settle Price	Basis	Vol	OI	OI Change	Leverage	Upside	PER 65F	PBV 65F	EPS GROWTH 65F
COM7Z22X	32.25	-0.22	23	519	0	5.02	45.00%	-	-	-

ที่มา: สายงานวิจัย บล. เอเชีย พลัส

HISTORICAL PRICE



ที่มา: สายงานวิจัย บล. เอเชีย พลัส

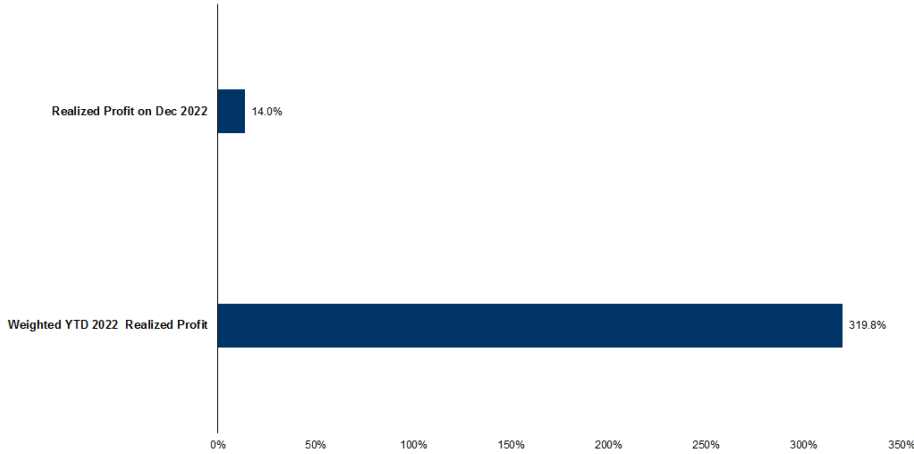
TECHNICAL CHART



ที่มา: สายงานวิจัย บล. เอเชีย พลัส



TRACKING PERFORMANCE



หมายเหตุ การคำนวณผลตอบแทนจะใช้ราคาเปิดในวันแนะนำเป็นต้นทุน เทียบกับราคาปิดล่าสุด เป็นผลตอบแทนสะสมจนกว่าจะถึงวันที่ฝ่ายวิจัยแนะนำให้ปิดสถานะทำกำไร/ตัดขาดทุน

ที่มา: สายงานวิจัย บล. เอเชีย พลัส

TOP 20 MOST ACTIVE VOLUME

	Future	Settle Price	Basis	Vol	OI	OI Change	Leverage	Resistance	Support
1	SUPERZ22	0.74	0.02	8001	33200	0	5	0.66	0.64
2	KTCZ22	58.22	-0.03	7604	1823	0	17	60.17	59.12
3	GUNKULZ22	5.25	0.00	2557	48101	516	20	5.33	5.03
4	SIRIZ22	1.15	0.01	2490	102221	-1	10	1.89	1.60
5	GULFZ22	53.00	0.00	2238	2131	1	3	54.81	52.59
6	BEMZ22	9.39	0.09	2062	9044	0	13	9.71	9.43
7	IRPCZ22	3.19	0.01	2012	12745	-483	9	3.02	2.93
8	JASZ22	2.72	-0.06	1523	23778	-498	6	2.36	2.25
9	BLANDZ22	1.00	0.00	1437	180750	0	9	1.10	1.05
10	TRUEZ22	4.93	-0.03	1221	8183	8490	13	4.91	4.65
11	HMPROZ22	13.40	0.00	1104	1663	0	8	15.06	14.68
12	BDMSZ22	29.37	0.12	1103	2335	0	17	28.84	27.64
13	ITDZ22	1.90	0.01	1043	12256	0	12	1.92	1.89
14	PLANBZ22	7.17	0.02	1000	17095	0	7	7.96	7.67
15	CPFZ22	24.83	0.03	775	40246	0	8	24.59	23.99
16	WHAZ22	3.50	0.00	622	26513	-995	8	3.97	3.83
17	CKPZ22	5.27	-0.03	551	13514	0	6	4.84	4.65
18	TASCOZ22	16.81	-0.09	516	108	0	4	17.74	16.91
19	KBANKZ22	149.90	0.40	415	2387	80	12	143.46	141.86
20	BECZ22	11.80	0.00	304	724	0	16	10.41	9.92

ที่มา: สายงานวิจัย บล. เอเชีย พลัส



GOLD FUTURES

ราคาทองคำตลาดสหรัฐเมื่อคืนวันศุกร์ที่ผ่านมา ปรับเพิ่มขึ้น 16.13 เหรียญฯ หรือ 0.9% ปิดอยู่ที่ 1,792 เหรียญฯ จากแรงเข้าซื้อหลังราคาทองคำร่วงลงติดต่อกัน 2 วัน ทำการก่อนหน้านี้นรวม 34 เหรียญฯ และความกังวลเกี่ยวกับภาวะเศรษฐกิจถดถอย (Recession) หลังสหรัฐเปิดเผยดัชนี PMI รวมภาคการผลิตและบริการเดือน ธ.ค. ต่ำสุดในรอบ 4 เดือน และหดตัวเป็นเดือนที่ 6 ติดต่อกัน กดดันให้ตลาดหุ้นทั่วโลกปรับลดลง นำโดยตลาดหุ้นดาวโจนส์สหรัฐเมื่อคืนวันศุกร์ปิดลบ 281.76 จุด และส่งผลให้เกิดการโยกเม็ดเงินเข้าสู่ทองคำในฐานะสินทรัพย์ปลอดภัย โดยสัปดาห์นี้ ต้องติดตามตัวเลขเศรษฐกิจสำคัญของสหรัฐ เช่น ดัชนีความเชื่อมั่นผู้บริโภค, จีดีพี 3Q65 และดัชนีชี้นำเศรษฐกิจ ฯลฯ รวมถึงความขัดแย้งในเชิงภูมิรัฐศาสตร์ระหว่างรัสเซีย-ยูเครน ซึ่งจะมีผลต่อการเคลื่อนไหวของตลาดเงินและตลาดทองคำในระยะถัดไป

กลยุทธ์การลงทุน

ราคาทองคำ GFZ22 เมื่อคืนวันศุกร์ที่ผ่านมา ปิดทรงตัวที่ 29,660 บาท (1,792.9 เหรียญ) สูงกว่าราคาทองคำตลาด Spot ล่าสุดที่เคลื่อนไหวบริเวณ 1,792 เหรียญฯ คาดราคา GFZ22 วันนี้จะอยู่ในกรอบ 29,500-29,900 บาท แม้ความกังวลเรื่อง Recession หนุนต่อราคาทองคำ แต่การปรับขึ้นของราคาทองคำ มีความเสี่ยงที่จะพักฐาน โดยมีแนวต้านที่ 1,800 เหรียญฯ ฝ่ายวิจัยจึงแนะนำ Trading GFZ22 บริเวณ 1,770-1,800 เหรียญฯ หรือ 29,280-29,780 บาท และรอ short กรอบบน พร้อมกำหนดจุด Cut loss 100 บาทจากทุน เพื่อป้องกันความเสี่ยงหากราคาทองคำเคลื่อนไหวผิดจากคาด

เทคนิค GOLD SPOT



ที่มา: สายงานวิจัย บล. เอเชีย พลัส

Gold Futures

FUTURES	Last	Chg	%Chg	Vol	OI	OI Chg
GFZ22	29,660	110	0.37	91	212	36
GFZ23	29,670	50	0.17	29	106	0
GFZ23	29,720	10	0.03	8	8	0

Mini Gold Futures

	Last	Chg	%Chg	Vol	OI	OI Chg
GF10Z22	29,710	160	0.54	3,202	6,584	635
GF10G23	29,700	150	0.51	1,243	3,848	253
GF10J23	29,740	130	0.44	258	241	0

ที่มา: สายงานวิจัย บล.เอเชีย พลัส

หมายเหตุ : ราคาปิดของ Gold Futures (Night Session) Settle ณ เวลา 22.00 น. และปริมาณการซื้อขายเกิดขึ้นในช่วงเวลา 19.30-22.30 น.



GOLD TECHNICAL

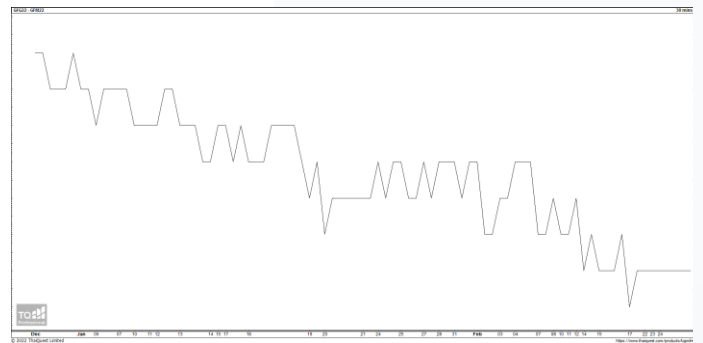
ทิศทางราคาทองคำ ปรับขึ้นต่อ หลักจากทดสอบเส้นค่าเฉลี่ย 10 วัน พร้อมสัญญาณบวกจากการทำจังหวะ Higher Low เป็นแท่งเทียน Bullish Breakout คาดเปลี่ยนกรอบ Trading เป็นกรอบการเคลื่อนไหวในช่วง \$1780-\$1810

การแปลงราคาทองคำให้เป็นบาท

	FX (บาท/ USD)				
	34.50	34.75	35.00	35.25	35.50
1,600	26,238	26,428	26,618	26,809	26,999
1,630	26,730	26,924	27,117	27,311	27,505
1,660	27,222	27,419	27,617	27,814	28,011
1,690	27,714	27,915	28,116	28,317	28,517
1,720	28,206	28,410	28,615	28,819	29,024
1,750	28,698	28,906	29,114	29,322	29,530
1,780	29,190	29,401	29,613	29,824	30,036
1,810	29,682	29,897	30,112	30,327	30,542
1,840	30,174	30,393	30,611	30,830	31,048

ที่มา: สายงานวิจัย บล. เอเชีย พลัส

SPREAD ระหว่าง GFV22 – GFJ23



ที่มา: สายงานวิจัย บล. เอเชีย พลัส

คำนวณกำไรขาดทุนของ GOLD FUTURES

นิลลงทุนรายย่อย				
(ค่าธรรมเนียม 490.10 บาท/สัญญา/ข้าง)				
ราคาปิด future	เปลี่ยนแปลง	กำไร (ขาดทุน)	ค่าธรรมเนียม+ VAT (บาท)	กำไร (ขาดทุน)สุทธิ
29,920.00	250.0	12,500	(1,049)	11,451
29,870.00	200.0	10,000	(1,049)	8,951
29,820.00	150.0	7,500	(1,049)	6,451
29,770.00	100.0	5,000	(1,049)	3,951
29,720.00	50.0	2,500	(1,049)	1,451
29,670.00	0.0	-	(1,049)	(1,049)
29,620.00	-50.0	(2,500)	(1,049)	(3,549)
29,570.00	-100.0	(5,000)	(1,049)	(6,049)
29,520.00	-150.0	(7,500)	(1,049)	(8,549)
29,470.00	-200.0	(10,000)	(1,049)	(11,049)
29,420.00	-250.0	(12,500)	(1,049)	(13,549)

ที่มา: สายงานวิจัย บล. เอเชีย พลัส

คำนวณกำไรขาดทุนของ MINI GOLD FUTURES

นิลลงทุนรายย่อย				
(ค่าธรรมเนียม 98.10 บาท/สัญญา/ข้าง)				
ราคาปิด future	เปลี่ยนแปลง	กำไร (ขาดทุน)	ค่าธรรมเนียม+ VAT (บาท)	กำไร (ขาดทุน)สุทธิ
29,950.00	250.0	2,500	(210)	2,290
29,900.00	200.0	2,000	(210)	1,790
29,850.00	150.0	1,500	(210)	1,290
29,800.00	100.0	1,000	(210)	790
29,750.00	50.0	500	(210)	290
29,700.00	0.0	-	(210)	(210)
29,650.00	-50.0	(500)	(210)	(710)
29,600.00	-100.0	(1,000)	(210)	(1,210)
29,550.00	-150.0	(1,500)	(210)	(1,710)
29,500.00	-200.0	(2,000)	(210)	(2,210)
29,450.00	-250.0	(2,500)	(210)	(2,710)

ที่มา: สายงานวิจัย บล. เอเชีย พลัส