

20 ธันวาคม 2565

SET50 FUTURES:

สภาพแวดล้อมที่ยังขาดปัจจัยที่มีน้ำหนักในการขับเคลื่อนบวกกับมูลค่าการซื้อขายเบาบางทำให้ SET50 Index แกว่งออกข้าง แนะนำ Trading S50Z22 ในกรอบ 975-990 จุดและ Long กรอบล่าง

SET50 OPTION:

แนะนำรอ Long S50Z22C950 ที่ 25 จุด (SET50=975) เป้าทำกำไร 40 จุด (SET50=990) และ Cut Loss 3 จุด คาด SET Index อยู่ในช่วงพักฐาน

SINGLE STOCK FUTURES:

เปิดสถานะ Long COM7Z22X ได้ที่ทุน 31.89 บาท เป้า 34.25 บาท Cut Loss 0.75 บาทจากทุน

แนะนำถือ Long BEMZ22 ทุน 9.51 บาท ปัจจุบันกำไร 33.68% เป้าทำกำไร 9.80 บาท และ Lock กำไร 20% ที่ 9.61 บาท

GOLD FUTURES:

เนื่องจากขาดปัจจัยใหม่ขับเคลื่อน ทำให้ราคาทองคำเคลื่อนไหวอย่างจำกัด จึงคงแนะนำ Trading 29320-29820 บาท (\$1770-1800) พร้อมรอ short กรอบบน และ cut loss 100 บาทจากทุน

ความเสี่ยง RECESSION และผลตอบแทนตลาดหุ้นหลังประชุม FED เดือน ธ.ค.

Country	Symbol	%Chg	Probability to Recession
Indonesia	_JSX	-0.32%	5.00%
Thailand	SET	-0.93%	12.50%
Germany	_CSI300	-1.56%	15.00%
Japan	_NIKKEI	-3.26%	30.00%
U.S.	E_DJIA	-3.56%	60.00%
Germany	_DAX	-3.58%	90.00%

ที่มา : Bloomberg

ข้อมูลในเอกสารฉบับนี้ รวบรวมมาจากแหล่งข้อมูลที่น่าเชื่อถือ อย่างไรก็ตาม บริษัทหลักทรัพย์ เอเชีย พลัส จำกัด ไม่สามารถที่จะยืนยันหรือรับรองความถูกต้องของข้อมูลเหล่านี้ได้ ไม่ว่าประการใดๆ บทวิเคราะห์ในเอกสารนี้ จัดทำขึ้นโดยอ้างอิงหลักเกณฑ์ทางวิชาการเกี่ยวกับหลักการวิเคราะห์ และมีได้เป็นการชี้แนะ หรือเสนอแนะให้ซื้อหรือขายหลักทรัพย์ใดๆ การตัดสินใจซื้อหรือขายหลักทรัพย์ใดๆ ของผู้อ่าน ไม่ว่าจะเกิดจากการอ่านบทความในเอกสารนี้หรือไม่ก็ตาม ล้วนเป็นผลจากการใช้วิจารณญาณของผู้อ่าน โดยไม่มีส่วนเกี่ยวข้องกับหรือพันธะผูกพันใดๆ กับ บริษัทหลักทรัพย์ เอเชีย พลัส จำกัด ไม่ว่ากรณีใด

SET50 Index Futures / Option	P.3
Single Stock Futures	P.6
Gold Futures	P.8

* ภายใต้สภาวะที่ตลาดเผชิญกับความผันผวนสูง ทำให้การปรับกลยุทธ์ใน Derivative Talk ต้องดำเนินการได้อย่างรวดเร็วขึ้น ฝ่ายวิจัย จึงเพิ่มช่องทางติดตามคำแนะนำกลยุทธ์การซื้อขายระหว่างวันทำการผ่าน 2 ช่องทาง เพื่อให้นักลงทุนสามารถปรับเปลี่ยนกลยุทธ์ ได้มีประสิทธิภาพมากยิ่งขึ้น คือ

* แอปพลิเคชัน “ASP Smart”



* Telegram “Asia plus group”

Follow now



Asia Plus Group

RESEARCH DIVISION

บริษัทหลักทรัพย์ เอเชีย พลัส

เกิดศักดิ์ ทวีธีระ-sss

นักวิเคราะห์ปัจจัยพื้นฐานด้านตลาดทุน และ-ทางเทคนิค
เลขทะเบียนนักวิเคราะห์: 004132

ประสิทธิ์ รัตนกิจกมล, CISA, CFA

นักวิเคราะห์ปัจจัยพื้นฐานด้านตลาดทุน และ-ด้านเทคนิค
เลขทะเบียนนักวิเคราะห์: 025917

นวพลวรรณ น้อยรัชชกุล

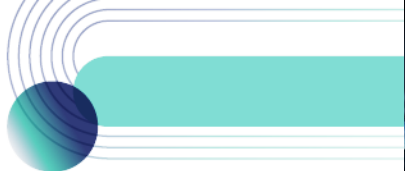
นักวิเคราะห์ปัจจัยพื้นฐานด้านตลาดทุน และ-ด้านเทคนิค
เลขทะเบียนนักวิเคราะห์: 019994

ชาญชัย พันพานานากิจ

นักวิเคราะห์ปัจจัยพื้นฐานด้านตลาดทุน และ-ทางเทคนิค
เลขทะเบียนนักวิเคราะห์: 064045

ธนัฐธ เกิดเนตร

ผู้ช่วยนักวิเคราะห์



สถานะของนักลงทุน

	All Futures Long(Short) Position : Contract			Accumulated Long(Short)		
	Long	Short	Net	2 Days	1 Weeks	1 Months
Institution	154,982	179,385	-24,403	11,832	89,445	-107,997
Foreign	121,099	161,649	-40,550	12,418	-9,097	-198,939
Retail	300,654	235,701	64,953	-24,250	-80,348	306,936

	SET50 Futures Long(Short) Position : Contract			Accumulated Long(Short)		
	Long	Short	Net	2 Days	1 Weeks	1 Months
Institution	38,283	41,599	-3,316	-3,840	-5,083	-12,770
Foreign	68,668	82,948	-14,280	2,081	-22,662	-85,106
Retail	105,303	87,707	17,596	1,759	27,745	97,876

	Single Stock Futures Long(Short) Position : Contract			Accumulated Long(Short)		
	Long	Short	Net	2 Days	1 Weeks	1 Months
Institution	96,725	117,269	-20,544	7,130	84,244	-49,250
Foreign	24,701	62,193	-37,492	-928	6,366	-109,681
Retail	151,157	93,121	58,036	-6,202	-90,610	158,931

	Metal Futures Long(Short) Position : Contract			Accumulated Long(Short)		
	Long	Short	Net	2 Days	1 Weeks	1 Months
Institution	4,965	4,607	358	444	-1,998	2,576
Foreign	27,062	16,042	11,020	11,257	7,457	-6,897
Retail	14,208	25,586	-11,378	-11,701	-5,459	4,321

	Call Option Long(Short) Position : Contract			Accumulated Long(Short)		
	Long	Short	Net	2 Days	1 Weeks	1 Months
Institution	52	123	-71	-172	-403	-903
Foreign	363	237	126	224	224	637
Retail	2,545	2,600	-55	-52	218	293

	Put Option Long(Short) Position : Contract			Accumulated Long(Short)		
	Long	Short	Net	2 Days	1 Weeks	1 Months
Institution	147	14	133	494	1,050	2,034
Foreign	239	127	112	-111	-118	853
Retail	2,120	2,365	-245	-383	-932	-2,899



SET50 OVERVIEW

ตลาดหุ้นสหรัฐฯยังปรับลงต่ออีก 0.5% จากความกังวลต่อความเสี่ยง Recession ในเศรษฐกิจสหรัฐฯยังคงอยู่ ขณะที่ฝั่งจีนติดตามการพัฒนาการเปิดประเทศควบคู่กับการบริหารจัดการผู้ติดเชื้อ COVID-19 ในประเทศซึ่งหากการเปิดประเทศไม่ราบรื่นอย่างหลายฝ่ายคาดการณ์จะกระทบต่อการเติบโตเศรษฐกิจในปี 66 ที่ล่าสุดตลาดคาดการณ์ GDP Growth ขยายตัวเฉลี่ย 4.7% แต่อย่างไรก็ตามทิศทางเศรษฐกิจบ้านเราที่โอกาสที่ Recession อยู่ในระดับต่ำ โดยล่าสุด ธปท. คาด GDP 65 ขยายตัว 3.2% และเติบโตต่อในปี 66 อีก 3.7% หนุนจากภาคการบริโภคในประเทศ ซึ่งสถานการณ์ข้างต้นทำให้แรงกดดันจากประเด็น Recession ต่อตลาดหุ้นบ้านเรายังจำกัด ส่วนประเด็นที่ติดตามวันนี้ให้ความสนใจไปที่การประชุม ครม. ต่อการพิจารณามาตรการกระตุ้นเศรษฐกิจเพิ่มเติม อาทิ ข้อดีมีคืน ส่วนต่างประเทศติดตามการประชุม BOJ ต่อการส่งสัญญาณการดำเนินนโยบายการเงินและเป้าหมายอัตราเงินเฟ้อฯให้มีความยืดหยุ่นมากขึ้นหรือไม่ ซึ่งอาจสร้างความผันผวนต่อค่าเงินเยนและ Dollar Index ซึ่งอาจกระทบต่อการชะลอไหลเข้าของ Fund Flow ในระยะสั้น ภายใต้อัจฉริยะแวดล้อมที่ขาดแรงขับเคลื่อนบวกกับมูลค่าการซื้อขายเบาบางทำให้ SET50 แกว่งออกข้างตามกรอบ 975-990 จุด

SET50 INDEX FUTURES

Direction Trading: สภาพแวดล้อมที่ยังขาดปัจจัยที่มีน้ำหนักในการขับเคลื่อนบวกกับมูลค่าการซื้อขายเบาบางทำให้ SET50 Index แกว่งออกข้าง แนะนำ Trading S50Z22 ในกรอบ 975-990 จุดและ Long กรอบล่าง


Spread Trading: ค่าการกระจาย Spread ระหว่าง S50H23 ลบด้วย S50Z22 ณ วันที่ 29 ธ.ค. 2565 จะเท่ากับ -6.50 จุด ปัจจุบันอยู่ที่ -7.70 ยังไม่กว้างมากพอให้เปิดสถานะใดๆ

SET50 Option: แนะนำรอ Long S50Z22C950 ที่ 25 จุด (SET50=975) เป้าทำกำไร 40 จุด (SET50=990) และ Cut Loss 3 จุด คาด SET Index อยู่ในช่วงพักฐาน





S50Z22 (30 MIN CHART)


	แนวรับ	แนวต้าน
SET50	975	990
S50Z22	975	990

* ภายใต้อัจฉริยะที่ตลาดเผชิญกับความผันผวนสูง ฝ่ายวิจัยจึงเพิ่มช่องทางติดตามคำแนะนำกลยุทธ์การซื้อขายระหว่างวันผ่าน 2 ช่องทาง คือ

- * แอปพลิเคชัน “ASP Smart” 
- * Telegram “Asia plus group”

Follow now

 Asia Plus Group

TECHNICAL COMMENT



ที่มา: สายงานวิจัย บล. เอเชีย พลัส



S50Z22 ยังไม่มีสัญญาณบวก/ลบที่
มีนัยยะ ระยะเวลาอยู่ในโหมดแกว่ง
สร้างฐานมองกรอบ 975-990 จุด

	Last	1Yr Hist. Volatility	2Week Hist. Volatility
SET50 Index	979.42	11.75369	5.575355

Call Option

	Premium	Chg	Break Even	Intrinsic Value	Time Value	All-in-Premium	Theory Price	Volume	Open Interest	Implied Volatility	Delta	Effective Gearing	Time Decay
S50Z22C1025	0.10	-0.10	> 1025.1	0.00	0.10	4.66%	0.00	58	13750	12.39	0.01	139.17	0.0
S50Z22C1000	1.50	-0.30	> 1001.5	0.00	1.50	2.25%	0.41	1625	11794	11.89	0.15	98.70	0.0
S50Z22C975	11.00	-1.40	> 986	4.42	6.58	0.67%	8.05	440	6330	13.07	0.59	52.72	0.0
S50Z22C950	31.00	-1.50	> 981	29.42	1.58	0.16%	29.74	36	3850	15.22	0.89	28.16	0.0
S50Z22C925	55.00	0.10	> 980	54.42	0.58	0.06%	54.67	15	1210	18.22	0.97	17.32	0.0

Put Option

	Premium	Chg	Break Even	Intrinsic Value	Time Value	All-in-Premium	Theory Price	Volume	Open Interest	Implied Volatility	Delta	Effective Gearing	Time Decay
S50Z22P1025	45.60	1.50	< 979.4	45.58	0.02	0.00%	45.30	15	549	14.85	-0.97	-20.75	0.0
S50Z22P1000	21.60	1.50	< 978.4	20.58	1.02	-0.10%	20.72	838	6841	11.38	-0.86	-38.97	0.0
S50Z22P975	5.40	-0.50	< 969.6	0.00	5.40	-1.00%	3.36	290	11387	11.65	-0.40	-72.14	0.0
S50Z22P950	0.80	-0.10	< 949.2	0.00	0.80	-3.09%	0.06	192	13083	13.37	-0.08	-98.58	0.0
S50Z22P925	0.20	0.00	< 924.8	0.00	0.20	-5.58%	0.00	55	11755	16.95	-0.02	-96.30	-0.1

ที่มา: สายงานวิจัย บล. เอเชีย พลัส

ภาพรวมการซื้อขาย SET50 INDEX

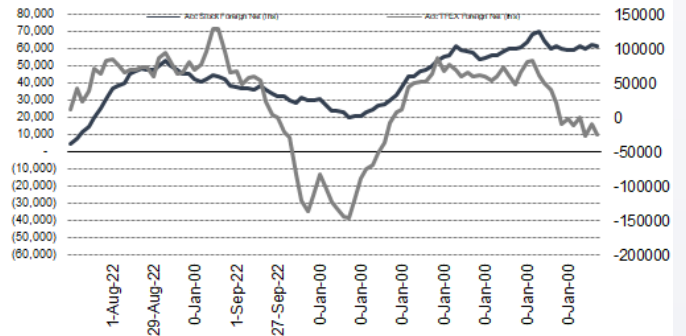
UNDERLYING	Close	Chg	%Chg	สนบการซื้อขาย
SET50	979.42	-0.82	-0.08%	19/12/22

Symbol	Settle	Chg	%Chg	Vol.	OI	OI Chg
S50V22	974.87	0.0	0.0%	24	145	0
S50X22	985.61	0.0	0.0%	12	48	0
S50Z22	980.30	-1.6	-0.2%	160,020	396,399	-9,016
S50H23	972.40	-1.4	-0.1%	45,710	125,013	2,495
S50M23	970.90	-1.4	-0.1%	4,966	27,837	488
S50U23	965.80	-1.0	-0.1%	1,494	13,427	288

	SET50 Futures Long(Short) : สัญญา			สะสม Long(Short)		
	Long	Short	Net	2 วัน	2 สัปดาห์	1 เดือน
สถาบัน	38,283	41,539	-3,316	-3,840	-9,714	-12,770
ต่างชาติ	68,668	82,948	-14,280	2,081	-86,287	-85,106
รายย่อย	105,303	87,707	17,596	1,759	96,001	97,876

ที่มา: สายงานวิจัย บล. เอเชีย พลัส

ความสัมพันธ์สถานะของนักลงทุนต่างประเทศ ในตราสารทุน และ SET50 FUTURES



ที่มา: สายงานวิจัย บล. เอเชีย พลัส

คาดการณ์ SPREAD ณ สิ้นเดือนจาก ASPS MODEL

SET50 ที่ระดับค่า PER ต่างๆ



เป้าหมาย Spread ซีรียโกล - ซีรียโกล

	S50J21	S50K21	S50M21	S50N21	S50Q21	S50U21
	ณ 29 เม.ย.64	ณ 28 พ.ค.64	ณ 29 มิ.ย.64	ณ 29 ก.ค.64	ณ 30 ส.ค.64	ณ 29 ก.ย.64
S50J21						
S50K21	-1.68					
S50M21	-1.28	0.40				
S50N21	-1.16	0.53	0.13			
S50Q21	-5.13	-3.62	-4.02	-4.15		
S50U21	-5.81	-4.13	-4.53	-4.66	-0.51	

*สมมติฐานอัตราดอกเบี้ยนโยบายระหว่าง มิ.ย. - ก.ย. 64 เท่ากับ 0.5%

ที่มา: สายงานวิจัย บล. เอเชีย พลัส

SET 50 Sensitivity

(บาท)	ม.ค. 65E	มี.ค. 65E	เม.ย. 65E	พ.ค. 65E	มิ.ย. 65E	ก.ย. 65E	ธ.ค. 65E
PER 20	933	952	961	971	980	1,008	1,036
PER 20.5	957	976	985	995	1,005	1,033	1,062
PER 21	980	1,000	1,009	1,019	1,029	1,058	1,088
PER 21.5	1,003	1,023	1,033	1,043	1,054	1,084	1,114
PER 22	1,027	1,047	1,057	1,068	1,078	1,109	1,140
PER 22.5	1,050	1,071	1,082	1,092	1,103	1,134	1,166
PER 23	1,073	1,095	1,106	1,116	1,127	1,159	1,191
PER 23.5	1,097	1,119	1,130	1,141	1,152	1,184	1,217

ที่มา: สายงานวิจัย บล. เอเชีย พลัส

SINGLE STOCK FUTURES

Long BEMZ22

แนวโน้มกำไรที่ฟื้นตัวได้ดีตามจำนวน Traffic ผู้โดยสารรถไฟฟ้าใต้ดินที่ปรับเพิ่มขึ้นโดดเด่น รับ Sentiment หลักจากศูนย์ประชุมสิริกิติ์ที่กลับมาเปิดใหม่ และงานกาชาดที่จะจัดขึ้นที่สวนลุมพินี กรุงเทพฯ ในระหว่างวันที่ 8-18 ธ.ค. 65 อ้างอิงจากการจัดงานกาชาดครั้งก่อนในเดือน พ.ย. 62 ที่ Ridership ขึ้นทำจุดสูงสุดถึง 5.3 แสนเที่ยว/วัน ส่งผลให้ Ridership เฉลี่ยในเดือน พ.ย. 62 อยู่ที่ 4.1 แสนเที่ยว/วัน (ทำจุดสูงสุดในปี 2562) โดยประเมิน Valuation ด้วยวิธี SOTP ได้มูลค่าเหมาะสม 12.00 บาท

ภาพทางเทคนิค แนวโน้มขาขึ้น ลักษณะ Sideway Up ล่าสุดอยู่ในช่วงทดสอบแนวต้านสำคัญโซน 9.65 บาท หากผ่านได้ มีโอกาสปรับขึ้นทดสอบแนวต้านถัดไปที่ 9.80 บาท

กลยุทธ์การลงทุน

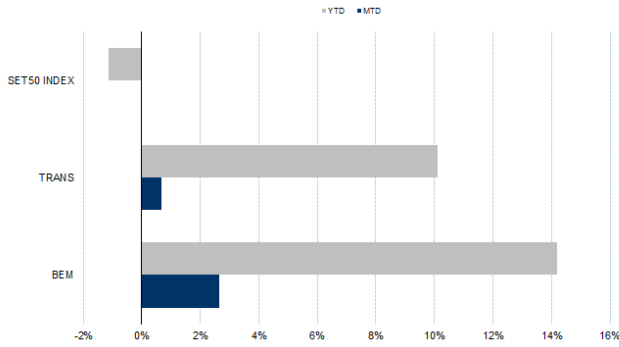
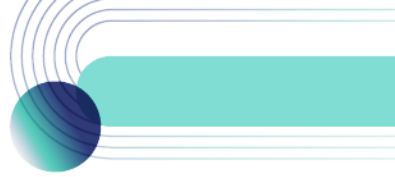
แนะนำถือ Long BEMZ22 ทุน 9.51 บาท ปัจจุบันกำไร 33.68% เป้าทำกำไร 9.80 บาท และ Lock กำไร 20% ที่ 9.61 บาท

Future							Underlying			
Future	Settle Price	Basis	Vol	OI	OI Change	Leverage	Upside	PER 65F	PBV 65F	EPS GROWTH 65F
BEMZ22	9.70	0.09	7	9044	0	12.88	25.00%	36.38	3.22	-

ที่มา: สายงานวิจัย บล. เอเชีย พลัส

HISTORICAL PRICE

TECHNICAL CHART



ที่มา: สายงานวิจัย บล. เอเชีย พลัส



ที่มา: สายงานวิจัย บล. เอเชีย พลัส

Long COM7Z22X

แนวโน้มกำไรของ COM7 ใน 4Q65 ดูสดใส คาดจะอยู่ระดับสูง จากปัจจัยบวก สนับสนุนผลประกอบการในช่วง 4Q65 คือ การเปิดตัวไอโฟน 14 ตั้งแต่ช่วงกลาง ก.ย. 2565 ซึ่งถือว่าเร็วกว่าปกติที่จะมีการเปิดตัวในไตรมาส 4 ของทุกปี และได้ผลบวกจากฤดูกาล ที่ผู้คนมักจับจ่ายสินค้าต่าง ๆ มากขึ้นในช่วงปลายปี Fair Value ปี 66 เท่ากับ 47.50 บาท ส่วนระยะสั้นได้ Sentiment บวกจากมาตรการกระตุ้นภาครัฐฯ

ภาพทางเทคนิค แกว่งในกรอบขาขึ้น กรอบ Sideway Up ล่าสุดมีสัญญาณบวกจากจังหวะ Higher Low สนับสนุนด้วยเส้น EMA 10 วัน ประเมินแนวต้านถัดไปที่ 34.25 บาท

กลยุทธ์การลงทุน

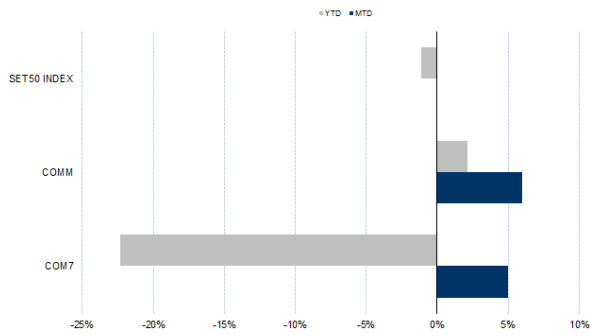
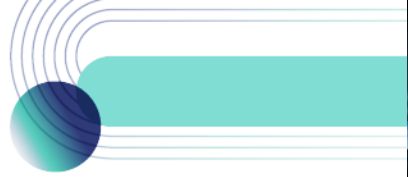
เปิดสถานะ Long COM7Z22X ได้ที่ทุน 31.89 บาท เป้า 34.25 บาท Cut Loss 0.75 บาท จากทุน

Future							Underlying			
Future	Settle Price	Basis	Vol	OI	OI Change	Leverage	Upside	PER 65F	PBV 65F	EPS GROWTH 65F
COM7Z22X	31.89	-0.22	2	519	0	5.02	45.00%	-	-	-

ที่มา: สายงานวิจัย บล. เอเชีย พลัส

HISTORICAL PRICE

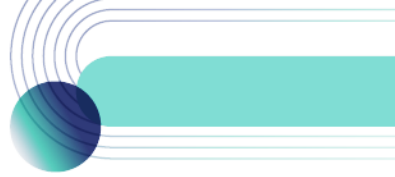
TECHNICAL CHART



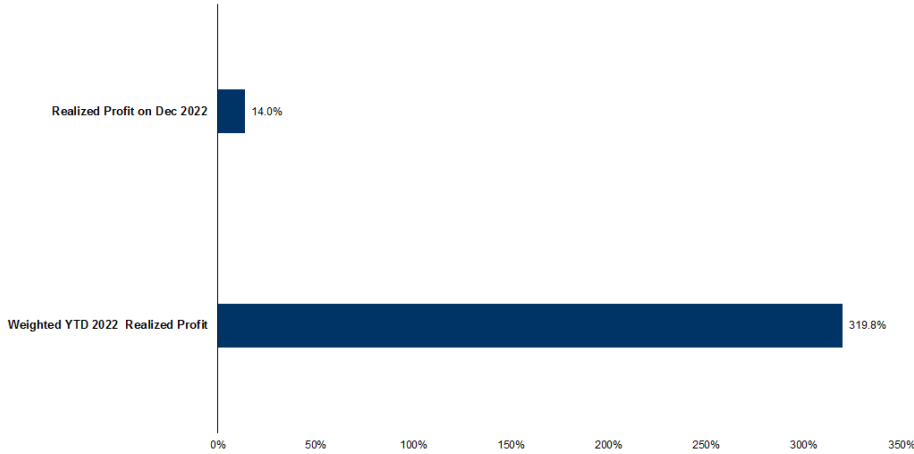
ที่มา: สายงานวิจัย บล. เอเชีย พลัส



ที่มา: สายงานวิจัย บล. เอเชีย พลัส



TRACKING PERFORMANCE



หมายเหตุ การคำนวณผลตอบแทนจะใช้ราคาเปิดในวันแนะนำเป็นต้นทุน เทียบกับราคาปิดล่าสุด เป็นผลตอบแทนสะสมจนกว่าจะถึงวันที่ฝ่ายวิจัยแนะนำให้ปิดสถานะทำกำไร/ตัดขาดทุน

ที่มา: สายงานวิจัย บล. เอเซีย พลัส

TOP 20 MOST ACTIVE VOLUME

	Future	Settle Price	Basis	Vol	OI	OI Change	Leverage	Resistance	Support
1	JASZ22	2.72	-0.06	26506	23778	-498	6	2.34	2.25
2	PLANBZ22	7.17	0.02	8092	17095	0	7	7.93	7.60
3	SIRIZ22	1.15	0.01	6312	102221	-1	10	1.90	1.62
4	EAZ22	88.50	0.00	4280	19839	-80	15	97.65	95.63
5	ICHIZ22	8.95	0.00	4100	2401	-100	5	12.12	11.66
6	SUPERZ22	0.74	0.02	2020	33200	0	5	0.66	0.64
7	BJCZ22	33.59	0.34	1505	2258	0	9	35.10	34.23
8	EPGZ22	10.25	-0.05	1500	5500	0	17	9.95	9.64
9	ORIZ22	10.20	-0.10	1056	8586	9	10	11.06	10.45
10	BTSZ22	8.60	-0.05	1002	5694	22	8	8.41	8.22
11	GUNKULZ22	5.25	0.00	1002	48101	516	20	5.33	5.03
12	RSZ22	15.43	0.13	1002	21443	-100	6	16.53	15.50
13	IVLZ22	39.75	-0.25	706	4039	0	10	41.41	39.68
14	ADVANCZ22	198.25	-0.25	622	733	-40	15	188.25	184.31
15	SCCZ22	330.99	2.99	586	580	10	12	336.43	328.91
16	TRUEZ22	4.93	-0.03	578	8183	8490	13	4.88	4.64
17	CBGZ22	91.54	0.79	521	1582	-80	6	96.99	94.75
18	BPPZ22	14.68	-0.12	503	1900	0		15.89	15.57
19	PRMZ22	6.28	0.03	500	16713	0	4	7.56	7.15
20	KTBZ22	16.94	0.04	393	19566	400	19	17.87	17.66

ที่มา: สายงานวิจัย บล. เอเซีย พลัส



GOLD FUTURES

ราคาทองคำตลาดสหรัฐเมื่อคืน ปรับลดลง 5.33 เหรียญฯ ปิดที่ 1,787 เหรียญฯ จากแรงเทขายบางส่วน หลังราคาปรับตัวขึ้นแรงเมื่อวันศุกร์ที่ผ่านมา นอกจากนี้ราคาทองคำมีปัจจัยกดดันจากการปรับตัวขึ้นของอัตราผลตอบแทนพันธบัตรสหรัฐอายุ 10 ปี และความกังวลเกี่ยวกับการเดินทางปรับขึ้นดอกเบี้ยของธนาคารกลางสหรัฐ (เฟด) ต่อไปในปีหน้า โดยสัปดาห์นี้ ต้องติดตามตัวเลขเศรษฐกิจสำคัญของสหรัฐ เช่น ยอดขายบ้านใหม่และบ้านมือสอง, ประมาณการครั้งสุดท้ายของจีดีพีงวด 3Q65 และดัชนีราคาการใช้จ่ายเพื่อการบริโภคส่วนบุคคล (PCE) ซึ่งถือเป็นมาตรวัดเงินเฟ้อ ทั้งนี้ข้อมูลดังกล่าวล้วนจะมีผลต่อทิศทางตลาดเงินและทองคำในระยะถัดไป

กลยุทธ์การลงทุน

ราคาทองคำ GFZ22 เมื่อคืน ลดลง 30 บาท ปิดที่ 29,630 บาท (1,789 เหรียญฯ) สูงกว่าราคาทองคำตลาด Spot ล่าสุดที่เคลื่อนไหวบริเวณ 1,785 เหรียญฯ คาดราคา GFZ22 วันนี้จะอยู่ในกรอบ 29,450-29,800 บาท จากทิศทางราคาทองคำยังแกว่งตัวในกรอบที่ประเมินไว้ 1,770-1,800 เหรียญฯ ทำให้ฝ่ายวิจัยจึงคงแนะนำ Trading GFZ22 บริเวณ 29,320-29,820 บาท และรอ short กรอบบน พร้อมกำหนดจุด Cut loss 100 บาทจากทุน เพื่อป้องกันความเสี่ยงหากราคาทองคำเคลื่อนไหวผิดจากคาด

เทคนิค GOLD SPOT



ที่มา: สายงานวิจัย บล. เอเชีย พลัส

Gold Futures

FUTURES	Last	Chg	%Chg	Vol	OI	OI Chg
GFZ22	29,630	-90	-0.30	91	212	96
GFG23	29,670	-50	-0.17	29	106	0
GFJ23	29,690	-30	-0.10	8	8	0

Mini Gold Futures

	Last	Chg	%Chg	Vol	OI	OI Chg
GF10Z22	29,670	-90	-0.30	3,202	6,584	635
GF10G23	29,680	-90	-0.30	1,243	3,848	253
GF10J23	29,700	-100	-0.34	258	241	0

ที่มา: สายงานวิจัย บล.เอเชีย พลัส

หมายเหตุ : ราคาปิดของ Gold Futures (Night Session) Settle ณ เวลา 22.00 น. และปริมาณการซื้อขายเกิดขึ้นในช่วงเวลา 19.30-22.30 น.



GOLD TECHNICAL

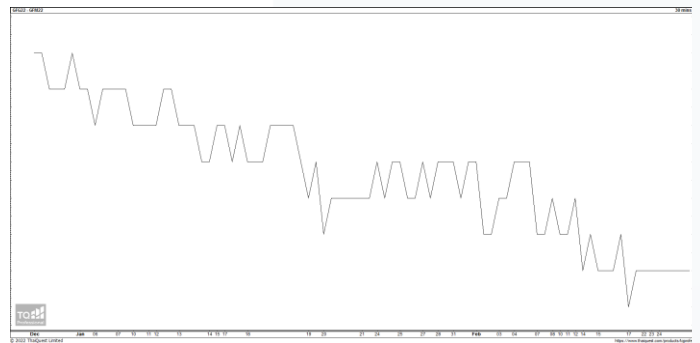
ทิศทางราคาทองคำ ปรับขึ้นต่อ หลักจากทดสอบเส้นค่าเฉลี่ย 10 วัน พร้อมสัญญาณบวกจากการทำจังหวะ Higher Low เป็นแท่งเทียน Bullish Breakout คาดเปลี่ยนกรอบ Trading เป็นกรอบการเคลื่อนไหวในช่วง \$1780-\$1810

การแปลงราคาทองคำให้เป็นบาท

	FX (บาท/ USD)				
	34.50	34.75	35.00	35.25	35.50
1,600	26,238	26,428	26,618	26,809	26,999
1,630	26,730	26,924	27,117	27,311	27,505
1,660	27,222	27,419	27,617	27,814	28,011
1,690	27,714	27,915	28,116	28,317	28,517
1,720	28,206	28,410	28,615	28,819	29,024
1,750	28,698	28,906	29,114	29,322	29,530
1,780	29,190	29,401	29,613	29,824	30,036
1,810	29,682	29,897	30,112	30,327	30,542
1,840	30,174	30,393	30,611	30,830	31,048

ที่มา: สายงานวิจัย บล. เอเชีย พลัส

SPREAD ระหว่าง GFV22 – GFJ23



ที่มา: สายงานวิจัย บล. เอเชีย พลัส

คำนวณกำไรขาดทุนของ GOLD FUTURES

มิถุนายนรายย่อย				
(ค่าธรรมเนียม 490.10 บาท/สัญญา/ข้าง)				
ราคาปิด future	เปลี่ยนแปลง	กำไร (ขาดทุน)	ค่าธรรมเนียม+ VAT (บาท)	กำไร (ขาดทุน)สุทธิ
29,920.00	250.0	12,500	(1,049)	11,451
29,870.00	200.0	10,000	(1,049)	8,951
29,820.00	150.0	7,500	(1,049)	6,451
29,770.00	100.0	5,000	(1,049)	3,951
29,720.00	50.0	2,500	(1,049)	1,451
29,670.00	0.0	-	(1,049)	(1,049)
29,620.00	-50.0	(2,500)	(1,049)	(3,549)
29,570.00	-100.0	(5,000)	(1,049)	(6,049)
29,520.00	-150.0	(7,500)	(1,049)	(8,549)
29,470.00	-200.0	(10,000)	(1,049)	(11,049)
29,420.00	-250.0	(12,500)	(1,049)	(13,549)

ที่มา: สายงานวิจัย บล. เอเชีย พลัส

คำนวณกำไรขาดทุนของ MINI GOLD FUTURES

มิถุนายนรายย่อย				
(ค่าธรรมเนียม 98.10 บาท/สัญญา/ข้าง)				
ราคาปิด future	เปลี่ยนแปลง	กำไร (ขาดทุน)	ค่าธรรมเนียม+ VAT (บาท)	กำไร (ขาดทุน)สุทธิ
29,930.00	250.0	2,500	(210)	2,290
29,880.00	200.0	2,000	(210)	1,790
29,830.00	150.0	1,500	(210)	1,290
29,780.00	100.0	1,000	(210)	790
29,730.00	50.0	500	(210)	290
29,680.00	0.0	-	(210)	(210)
29,630.00	-50.0	(500)	(210)	(710)
29,580.00	-100.0	(1,000)	(210)	(1,210)
29,530.00	-150.0	(1,500)	(210)	(1,710)
29,480.00	-200.0	(2,000)	(210)	(2,210)
29,430.00	-250.0	(2,500)	(210)	(2,710)

ที่มา: สายงานวิจัย บล. เอเชีย พลัส