

27 ธันวาคม 2565

### SET50 FUTURES:

การเปิดประเทศของจีนช่วยหนุน SET50 Index แต่มูลค่าการซื้อขายที่เบาบางเป็นข้อจำกัดในการขึ้น แนะนำ Trading S50Z22 ในกรอบ 980-990 จุด

### SET50 OPTION:

สถานะ Long S50Z22C950 ที่ 25 จุด ปิดทำกำไร 10 จุด สำหรับวันนี้แนะนำรอ Long S50Z22C975 ที่ 5 จุด (SET50 = 980 จุด) เป้าทำกำไร 15 จุด (SET50 = 990 จุด) และ Cut Loss 3 จุด จากทุน

### SINGLE STOCK FUTURES:

สถานะ Long COM7Z22X ทุน 31.89 บาท ปัจจุบันกำไร 5.71% แนะนำถือต่อเป้าทำกำไร 34.25 บาท และเลื่อน Stop Profit ที่ทุนเพื่อปิดโอกาสขาดทุน

สถานะ Long BEMZ22 ทุน 9.51 บาท ปัจจุบันกำไร 25% แนะนำถือต่อเป้าทำกำไร 9.80 บาท และเลื่อน Stop Profit ที่ 9.60 บาท เพื่อ Lock กำไร 16%

### GOLD FUTURES:

คงสถานะ Short GFZ22 ทุนที่ 29920 บาท ปัจจุบันมีกำไร 210 บาท และเป้าทำกำไร 29120 บาท (\$1770) กำหนด Stop profit ที่ 29720 บาท เพื่อ Lock กำไร 200 บาทจากทุน

ค่าเงินหยวน V.S. ค่าเงินบาท



ที่มา : TQ Professional

ข้อมูลในเอกสารฉบับนี้ รวบรวมมาจากแหล่งข้อมูลที่นำเชื่อถือ อย่างไรก็ตาม บริษัทหลักทรัพย์ เอเชีย พลัส จำกัด ไม่สามารถที่จะยืนยันหรือรับรองความถูกต้องของข้อมูลเหล่านี้ได้ ไม่ว่าประการใดๆ บทวิเคราะห์ในเอกสารนี้จัดทำขึ้นโดยอ้างอิงหลักเกณฑ์ทางวิชาการเกี่ยวกับหลักการวิเคราะห์ และมีได้เป็นการชี้แนะ หรือเสนอแนะให้ซื้อหรือขายหลักทรัพย์ใดๆ การตัดสินใจซื้อหรือขายหลักทรัพย์ใดๆ ของผู้อ่าน ไม่ว่าจะเกิดจากการอ่านบทความในเอกสารนี้หรือไม่ก็ตาม ล้วนเป็นผลจากการใช้วิจารณญาณของผู้อ่าน โดยไม่มีส่วนเกี่ยวข้องกับหรือพันธะผูกพันใดๆ กับ บริษัทหลักทรัพย์ เอเชีย พลัส จำกัด ไม่ว่ากรณีใด

SET50 Index Futures / Option	P.3
Single Stock Futures	P.6
Gold Futures	P.8

\* ภายใต้สภาวะที่ตลาดเผชิญกับความผันผวนสูง ทำให้การปรับกลยุทธ์ใน Derivative Talk ต้องดำเนินการได้อย่างรวดเร็วขึ้น ฝ่ายวิจัย จึงเพิ่มช่องทางติดตามคำแนะนำกลยุทธ์การซื้อขายระหว่างวันทำการผ่าน 2 ช่องทาง เพื่อให้นักลงทุนสามารถปรับเปลี่ยนกลยุทธ์ ได้มีประสิทธิภาพมากยิ่งขึ้น คือ

\* แอปพลิเคชัน “ASP Smart”



\* Telegram “Asia plus group”

Follow now



Asia Plus Group

### RESEARCH DIVISION

บริษัทหลักทรัพย์ เอเชีย พลัส

เกิดศักดิ์ ทวีธีระ-สรวน

นักวิเคราะห์ปัจจัยพื้นฐานด้านตลาดทุน และทางเทคนิค  
เลขทะเบียนนักวิเคราะห์: 004132

ประสิทธิ์ รัตนกิจกมล, CISA, CFA

นักวิเคราะห์ปัจจัยพื้นฐานด้านตลาดทุน และด้านเทคนิค  
เลขทะเบียนนักวิเคราะห์: 025917

นวลพรรณ น้อยรัชชกุล

นักวิเคราะห์ปัจจัยพื้นฐานด้านตลาดทุน และด้านเทคนิค  
เลขทะเบียนนักวิเคราะห์: 019994

ชาญชัย พันพานากิจ

นักวิเคราะห์ปัจจัยพื้นฐานด้านตลาดทุน และทางเทคนิค  
เลขทะเบียนนักวิเคราะห์: 064045

ธนัฐธ เกิดเนตร

ผู้ช่วยนักวิเคราะห์



### สถานะของนักลงทุน

#### All Futures Long(Short) Position : Contract

#### Accumulated Long(Short)

	Long	Short	Net	2 Days	1 Weeks	1 Months
Institution	196,298	197,723	-1,425	-5,669	76,918	-69,606
Foreign	206,050	209,742	-3,692	1,434	-51,655	-195,770
Retail	280,781	275,664	5,117	4,235	-25,263	265,376

#### SET50 Futures Long(Short) Position : Contract

#### Accumulated Long(Short)

	Long	Short	Net	2 Days	1 Weeks	1 Months
Institution	14,714	14,857	-143	-1,918	-3,859	-14,521
Foreign	107,167	103,372	3,795	7,178	-27,435	-112,316
Retail	58,046	61,698	-3,652	-5,260	31,294	126,837

#### Single Stock Futures Long(Short) Position : Contract

#### Accumulated Long(Short)

	Long	Short	Net	2 Days	1 Weeks	1 Months
Institution	169,252	171,446	-2,194	-4,229	63,272	-7,840
Foreign	89,039	97,399	-8,360	3,256	-22,520	-84,910
Retail	192,006	181,452	10,554	973	-40,752	92,750

#### Metal Futures Long(Short) Position : Contract

#### Accumulated Long(Short)

	Long	Short	Net	2 Days	1 Weeks	1 Months
Institution	2,065	1,283	782	-806	-570	983
Foreign	9,409	8,713	696	-9,200	-2,092	2,417
Retail	11,438	12,916	-1,478	10,006	2,662	-3,400

#### Call Option Long(Short) Position : Contract

#### Accumulated Long(Short)

	Long	Short	Net	2 Days	1 Weeks	1 Months
Institution	83	42	41	79	-272	-1,292
Foreign	115	160	-45	-172	-389	-111
Retail	3,958	3,954	4	93	661	1,428

#### Put Option Long(Short) Position : Contract

#### Accumulated Long(Short)

	Long	Short	Net	2 Days	1 Weeks	1 Months
Institution	820	10	810	912	2,284	3,628
Foreign	319	87	232	382	719	1,214
Retail	3,034	4,076	-1,042	-1,294	-3,003	-4,842



### SET50 OVERVIEW

การประกาศผ่อนคลายมาตรการกักตัวของผู้เดินทางจากต่างประเทศของจีนที่เริ่มตั้งแต่ 8 ม.ค. 66 ซึ่งเป็นแรงหนุนต่อตลาดหุ้นภูมิภาคเข้านี้แกว่งตัวในแดนบวกในช่วง 0.5% ขณะที่ค่าเงินหยวนแข็งค่า 0.17% เช่นเดียวกับค่าเงินบาทที่แข็งค่า 0.27% มองสัญญาณข้างต้นเป็นบวกต่อทิศทาง Fund Flow ในระยะถัดไป ส่วนปัจจัยในประเทศวันนี้เชื่อว่าการประชุม ครม. จะพิจารณามาตรการเราที่เกี่ยวข้องกับเฟส 5 ภายใต้สภาพแวดล้อมที่เป็นบวกข้างต้นช่วยหนุน SET50 Index แต่อย่างไรก็ตามด้วยข้อจำกัดทางมูลค่าการซื้อขายเบาบางทำให้พื้นที่การขึ้นยังจำกัดในกรอบ ส่วนประเด็นที่ติดตามปัจจัยต่างประเทศในระยะนี้จับตาความเสี่ยงทางภูมิรัฐศาสตร์หลังมีรายงานจีนส่งเครื่องบินรบบริเวณช่องแคบไต้หวัน ที่หากบานปลายอาจสร้างกลับมาเป็นปัจจัยกดดันต่อบรรยากาศลงทุน 980-990 จุด

### SET50 INDEX FUTURES

**Direction Trading:** การเปิดประเทศของจีนช่วยหนุน SET50 Index แต่มูลค่าการซื้อขายที่เบาบางเป็นข้อจำกัดในการขึ้น แนะนำ Trading S50Z22 ในกรอบ 980-990 จุด

**Spread Trading:** คาดการณ์ Spread ระหว่าง S50H23 ลบด้วย S50Z22 ณ วันที่ 29 ธ.ค. 2565 จะเท่ากับ -6.50 จุด ปัจจุบันอยู่ที่ -7.00 ยังไม่กว้างมากพอให้เปิดสถานะใดๆ

**SET50 Option:** สถานะ Long S50Z22C950 ที่ 25 จุด ปิดทำกำไร 10 จุด สำหรับวันนี้แนะนำรอ Long S50Z22C975 ที่ 5 จุด (SET50 = 980 จุด) เป้าทำกำไร 15 จุด (SET50 = 990 จุด) และ Cut Loss 3 จุด จากทุน

### S50Z22 (30 MIN CHART)



	แนวรับ	แนวต้าน
SET50	980	990
S50Z22	983	993

\* ภายใต้สภาวะที่ตลาดเผชิญกับความผันผวนสูง ฝ่ายวิจัยจึงเพิ่มช่องทางติดตามคำแนะนำกลยุทธ์การซื้อขายระหว่างวันผ่าน 2 ช่องทาง คือ

\* แอปพลิเคชัน “ASP Smart”



\* Telegram “Asia plus group”

Follow now



### TECHNICAL COMMENT

S50Z22 ยังอยู่ในช่วงฟื้นกลับโดยในระยะสั้นหากยืนเหนือ 983 จุด Momentum ไปต่อที่ 993 จุด



ที่มา: สายงานวิจัย บล. เอเชีย พลัส

	Last	1Yr Hist. Volatility	2Week Hist. Volatility
SET50 Index	983.51	11.47322	6.68267

### Call Option

	Premium	Chg	Break Even	Intrinsic Value	Time Value	All-in-Premium	Theory Price	Volume	Open Interest	Implied Volatility	Delta	Effective Gearing	Time Decay
S50Z22C975	11.30	2.30	> 986.3	8.51	2.79	0.28%	8.78	708	6404	17.02	0.72	62.48	0.0
S50Z22C950	35.80	5.30	> 985.8	33.51	2.29	0.23%	33.59	125	3868	35.27	0.86	23.75	0.0
S50Z22C925	58.40	4.60	> 983.4	58.51	#N/A	N/A	-0.01%	58.59	0	1192	na	1.00	16.84
S50Z22C900	83.40	5.40	> 983.4	83.51	#N/A	N/A	-0.01%	83.59	0	220	na	1.00	11.79
S50Z22C875	108.40	5.40	> 983.4	108.51	#N/A	N/A	-0.01%	108.59	0	147	na	1.00	9.07

### Put Option

	Premium	Chg	Break Even	Intrinsic Value	Time Value	All-in-Premium	Theory Price	Volume	Open Interest	Implied Volatility	Delta	Effective Gearing	Time Decay
S50Z22P975	1.10	-1.50	< 973.9	0.00	1.10	-0.98%	0.19	1090	10624	11.33	-0.19	-174.33	0.0
S50Z22P950	0.10	-0.20	< 949.9	0.00	0.10	-3.42%	0.00	668	12175	18.14	-0.02	-167.63	0.0
S50Z22P925	0.10	0.00	< 924.9	0.00	0.10	-5.96%	0.00	0	11738	29.67	-0.01	-107.47	-0.1
S50Z22P900	0.10	0.00	< 899.9	0.00	0.10	-8.50%	0.00	0	12908	41.02	-0.01	-79.98	-0.1
S50Z22P875	0.10	0.00	< 874.9	0.00	0.10	-11.04%	0.00	0	13683	52.36	-0.01	-63.92	-0.1

ที่มา: สายงานวิจัย บล. เอเชีย พลัส

## ภาพรวมการซื้อขาย SET50 INDEX

UNDERLYING	Close	Chg	%Chg	สนบการซื้อขาย
SET50	983.51	5.30	0.54%	26/12/22

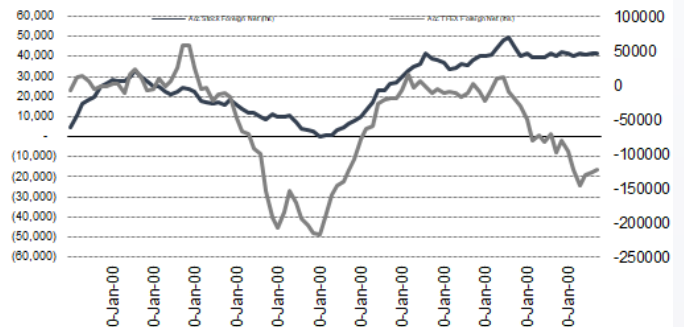
Symbol	Settle	Chg	%Chg	Vol.	OI	OI Chg
S50V22	974.87	0.0	0.0%	24	145	0
S50X22	985.61	0.0	0.0%	12	48	0
S50Z22	985.40	4.1	0.4%	76,684	289,763	-39,490
S50H23	978.40	4.6	0.5%	94,127	237,366	23,421
S50M23	976.60	4.2	0.4%	5,173	30,115	250
S50U23	970.90	4.0	0.4%	1,179	14,004	142

SET50 Futures Long(Short) : สิ้นวัน	Long	Short	Net	2 วัน	2 สัปดาห์	1 เดือน
สถาบัน	14,714	14,857	-143	-1,918	-8,942	-14,521
ต่างชาติ	107,167	103,372	3,795	7,178	-50,097	-112,316
รายย่อย	58,046	61,698	-3,652	-5,260	53,039	126,837

ที่มา: สายงานวิจัย บล. เอเชีย พลัส

## ความสัมพันธ์สถานะของนิกลงทุนต่างประเทศ ในตราสารทุน และ SET50 FUTURES



ที่มา: สายงานวิจัย บล. เอเชีย พลัส

## คาดการณ์ SPREAD ณ สิ้นเดือนจาก ASPS MODEL

เป้าหมาย Spread ซีรียโกล - ซีรียโกล

	S50J21	S50K21	S50M21	S50N21	S50Q21	S50U21
ณ 29 เม.ย.64						
ณ 28 พ.ค.64						
ณ 29 มิ.ย.64						
ณ 29 ก.ค.64						
ณ 30 ส.ค.64						
ณ 29 ก.ย.64						
S50J21						
S50K21	-1.68					
S50M21	-1.28	0.40				
S50N21	-1.16	0.53	0.13			
S50Q21	-5.13	-3.62	-4.02	-4.15		
S50U21	-5.81	-4.13	-4.53	-4.66	-0.51	

\*สมมติฐานอัตราดอกเบี้ยนโยบายระหว่าง มิ.ย. - ก.ย. 64 เท่ากับ 0.5%

ที่มา: สายงานวิจัย บล. เอเชีย พลัส

## SET50 ที่ระดับค่า PER ต่างๆ

SET 50 Sensitivity	ม.ค. 65E	มี.ค. 65E	เม.ย. 65E	พ.ค. 65E	มิ.ย. 65E	ก.ย. 65E	ธ.ค. 65E
(เท่า)							
PER 20	933	952	961	971	980	1,008	1,036
PER 20.5	957	976	985	995	1,005	1,033	1,062
PER 21	980	1,000	1,009	1,019	1,029	1,058	1,088
PER 21.5	1,003	1,023	1,033	1,043	1,054	1,084	1,114
PER 22	1,027	1,047	1,057	1,068	1,078	1,109	1,140
PER 22.5	1,050	1,071	1,082	1,092	1,103	1,134	1,166
PER 23	1,073	1,095	1,106	1,116	1,127	1,159	1,191
PER 23.5	1,097	1,119	1,130	1,141	1,152	1,184	1,217

ที่มา: สายงานวิจัย บล. เอเชีย พลัส



### SINGLE STOCK FUTURES

#### Long BEMZ22

แนวโน้มกำไรที่ฟื้นตัวได้ดีตามจำนวน Traffic ผู้โดยสารรถไฟฟ้าใต้ดินที่ปรับเปลี่ยนขึ้นโดดเด่น รับ Sentiment หลักจากศูนย์ประชุมสิริกิติ์ที่กลับมาเปิดใหม่ และงานกาชาดที่จะจัดขึ้นที่สวนลุมพินี กรุงเทพฯ ในระหว่างวันที่ 8-18 ธ.ค. 65 อ้างอิงจากการจัดงานกาชาดครั้งก่อนในเดือน พ.ย. 62 ที่ Ridership ขึ้นทำจุดสูงสุดถึง 5.3 แสนเที่ยว/วัน ส่งผลให้ Ridership เฉลี่ยในเดือน พ.ย. 62 อยู่ที่ 4.1 แสนเที่ยว/วัน (ทำจุดสูงสุดในปี 2562) โดยประเมิน Valuation ด้วยวิธี SOTP ได้มูลค่าเหมาะสม 12.00 บาท

ภาพทางเทคนิค แนวโน้มขาขึ้น ลักษณะ Sideway Up ล่าสุดอยู่ในช่วงทดสอบแนวต้านสำคัญโซน 9.65 บาท หากผ่านได้ มีโอกาสปรับขึ้นทดสอบแนวต้านถัดไปที่ 9.80 บาท

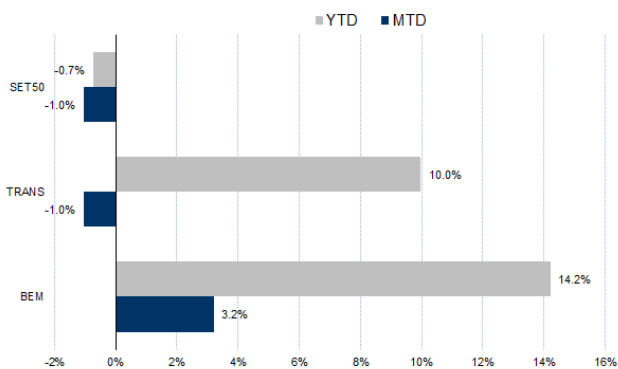
#### กลยุทธ์การลงทุน

แนะนำถือ Long BEMZ22 ได้ที่ 9.51 บาท ปัจจุบันกำไร 25% เป้าทำกำไร 9.80 บาท และ Lock กำไร 16% ที่ 9.60 บาท

Future							Underlying			
Future	Settle Price	Basis	Vol	OI	OI Change	Leverage	Upside	PER 65F	PBV 65F	EPS GROWTH 65F
BEMZ22	9.60	0.09	1000	9044	0	12.88	25.00%	36.38	3.22	-

ที่มา: สายงานวิจัย บล. เอเชีย พลัส

#### HISTORICAL PRICE

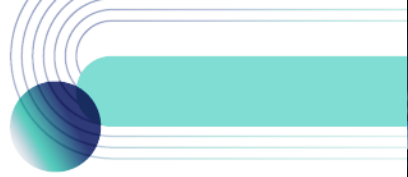


ที่มา: สายงานวิจัย บล. เอเชีย พลัส

#### TECHNICAL CHART



ที่มา: สายงานวิจัย บล. เอเชีย พลัส



### Long COM7Z22X

แนวโน้มกำไรของ COM7 ใน 4Q65 ดูสดใส คาดจะอยู่ระดับสูง จากปัจจัยบวก สนับสนุน ผลประกอบการในช่วง 4Q65 คือ การเปิดตัวไอโฟน 14 ตั้งแต่ช่วงกลาง ก.ย. 2565 ซึ่งถือว่าเร็วกว่าปกติที่จะมีการเปิดตัวในไตรมาส 4 ของทุกปี และได้ผลบวกจากฤดูกาล ที่ผู้คนมักจับจ่ายสินค้าต่าง ๆ มากขึ้นในช่วงปลายปี Fair Value ปี 66 เท่ากับ 47.50 บาท ส่วนระยะสั้นได้ Sentiment บวกจากมาตรการกระตุ้นภาครัฐฯ

ภาพทางเทคนิค แกว่งในกรอบขาขึ้น กรอบ Sideway Up ล่าสุดมีสัญญาณบวกจากจังหวะ Higher Low สนับสนุนด้วยเส้น EMA 10 วัน ประเมินแนวต้านถัดไปที่ 34.25 บาท

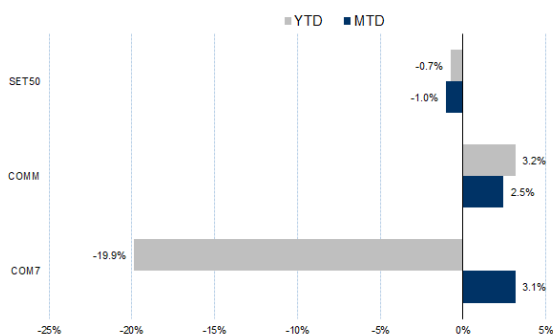
### กลยุทธ์การลงทุน

แนะนำถือ Long COM7Z22X ทุน 31.89 บาท ปัจจุบันกำไร 5.71% เป้าทำกำไร 34.25 บาท และ Stop Profit ที่ทุน

Future							Underlying			
Future	Settle Price	Basis	Vol	OI	OI Change	Leverage	Upside	PER 65F	PBV 65F	EPS GROWTH 65F
COM7Z22X	32.10	-0.22	101	519	0	5.02	45.00%	-	-	-

ที่มา: สายงานวิจัย บล. เอเชีย พลัส

### HISTORICAL PRICE



ที่มา: สายงานวิจัย บล. เอเชีย พลัส

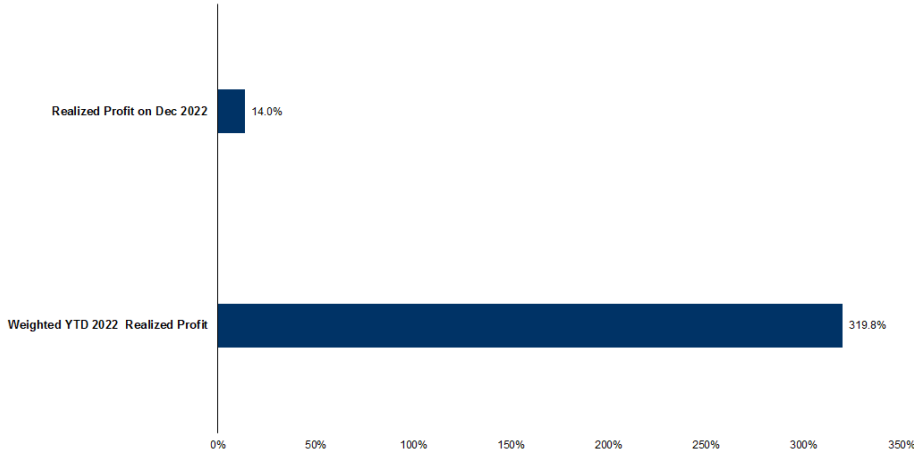
### TECHNICAL CHART



ที่มา: สายงานวิจัย บล. เอเชีย พลัส



### TRACKING PERFORMANCE



หมายเหตุ การคำนวณผลตอบแทนจะใช้ราคาเปิดในวันแนะนำเป็นต้นทุน เทียบกับราคาปิดล่าสุด เป็นผลตอบแทนสะสมจนกว่าจะถึงวันที่ฝ่ายวิจัยแนะนำให้ปิดสถานะทำกำไร/ตัดขาดทุน

ที่มา: สายงานวิจัย บล. เอเซีย พลัส

### TOP 20 MOST ACTIVE VOLUME

Future	Settle Price	Basis	Vol	OI	OI Change	Leverage	Resistance	Support
1 GUNKULH23	5.2	5.15	62,001	205,901	61,995	19	5	5
2 KTCH23	58.76	59	22,160	29,348	22,160	17	59	58
3 SIRIH23	1.73	1.76	6,615	137,089	3,519	15	2	2
4 THCOMH23	14.01	14	5,548	7,779	531	10	14	13
5 SUPERH23	0.68	0.66	5,500	31,779	5,500	4	1	1
6 COM7H23	32.5	32.75	5,460	12,570	4,196	5	33	32
7 BLANDH23	1.05	1.04	5,403	79,331	4,395	9	1	1
8 WHAH23	3.91	3.88	4,577	24,041	445	9	4	4
9 TTBH23	1.36	1.36	4,228	45,024	4,227		1	1
10 ITDH23	1.9	1.89	3,510	38,346	710	12	2	2
11 STPIH23	4.22	4.2	3,500	15,032	3,500	6	4	4
12 JMTH23	65.4	66	3,070	8,178	3,057		65	64
13 KCEH23	45.65	46	2,440	5,698	283	9	46	44
14 PLANBH23	7.28	7.3	2,015	28,918	2,015	7	7	7
15 THANIH23	4.09	4.12	2,010	37,189	2,010	4	4	4
16 ERWH23	4.5	4.48	1,500	7,024	-	7	5	5
17 GULFH23	53.25	53.75	1,248	8,946	490	3	54	53
18 IRPCH23	2.96	2.96	1,087	21,090	968	9	3	3
19 ESSOH23	12.14	12.1	1,031	9,647	18	9	13	12
20 BEMH23	9.67	9.65	1,025	6,085	10	13	10	10

ที่มา: สายงานวิจัย บล. เอเซีย พลัส



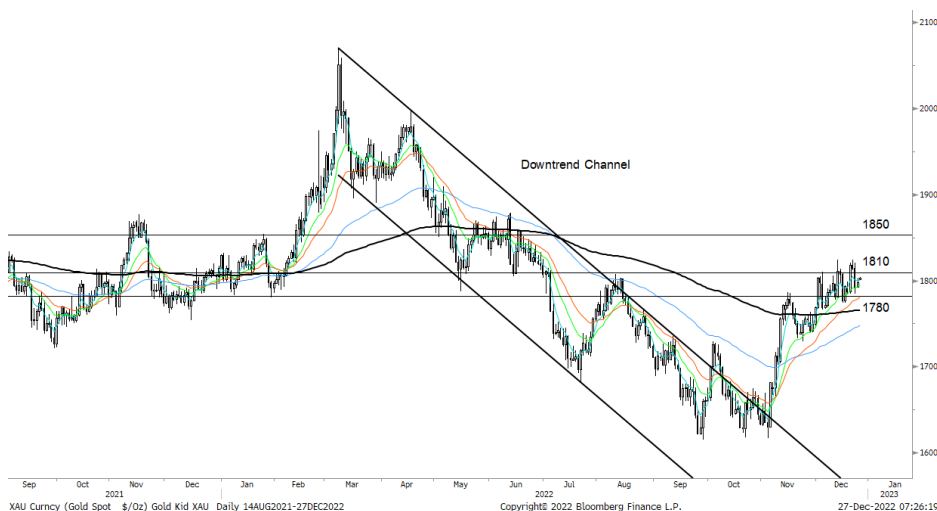
### GOLD FUTURES

ตลาดทองคำสหรัฐเมื่อคืน ปิดทำการเนื่องในเทศกาลวันคริสต์มาส ทำให้ราคาทองคำตลาด spot เคลื่อนไหวในกรอบแคบ ปิดทรงตัวจากวันก่อนหน้าที่ 1,797 เหรียญฯ โดยสัปดาห์นี้ คงต้องติดตามการรายงานข้อมูลเศรษฐกิจของสหรัฐ เช่น ดุลการค้า, จำนวนผู้ขอรับสวัสดิการว่างงานรายสัปดาห์ และยอดขายบ้านที่รอการปิดการขาย ฯลฯ รวมถึงความขัดแย้งในเชิงภูมิรัฐศาสตร์ระหว่างประเทศ เช่น จีน-ไต้หวัน, เกาหลีเหนือ-ใต้ และรัสเซีย-ยูเครน เป็นต้น ล้วนมีผลต่อการเคลื่อนไหวของตลาดเงินและตลาดทองคำในระยะต่อไป

### กลยุทธ์การลงทุน

ราคาทองคำ GFZ22 เมื่อวาน เพิ่มขึ้น 40 บาท ปิดที่ 29,710 บาท (1,806 เหรียญฯ) สูงกว่าราคาทองคำตลาด Spot ล่าสุดที่เคลื่อนไหวบริเวณ 1,802 เหรียญฯ คาดราคา GFZ22 วันนี้จะอยู่ในกรอบ 29,500-29,900 บาท ฝ่ายวิจัยคงแนะนำให้ลงทุนที่เปิด Short GFZ22 ทนเฉลี่ย 29,920 บาท และมีกำไร 210 บาท ถือสถานะต่อไป โดยมีเป้าหมายทำกำไรที่ 1,770 เหรียญฯ หรือ 29,120 บาท และกำหนดจุด Stop Profit ไว้ที่ 29,720 บาท เพื่อ Lock กำไรขั้นต่ำ 200 บาทจากทุน เป็นการป้องกันความเสี่ยงหากราคาทองคำเคลื่อนไหวผิดจากคาด

### เทคนิควิเคราะห์ GOLD SPOT



ที่มา: สายงานวิจัย บล. เอเชีย พลัส

### Gold Futures

FUTURES	Last	Chg	%Chg	Vol	OI	OI Chg
GFZ22	29,710	40	0.13	91	212	36
GFZ23	29,800	70	0.24	29	106	0
GFJ23	29,790	50	0.17	8	8	0

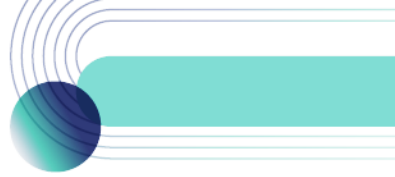
### Mini Gold Futures

	Last	Chg	%Chg	Vol	OI	OI Chg
GF10Z22	29,700	0	0.00	3,202	6,584	635
GF10G23	29,730	0	0.00	1,243	3,848	253
GF10J23	29,760	0	0.00	258	241	0

ที่มา: สายงานวิจัย บล.เอเชีย พลัส

หมายเหตุ : ราคาปิดของ Gold Futures (Night Session) Settle ณ เวลา 22.00 น. และปริมาณการซื้อขายเกิดขึ้นในช่วงเวลา 19.30-22.30 น.





### GOLD TECHNICAL

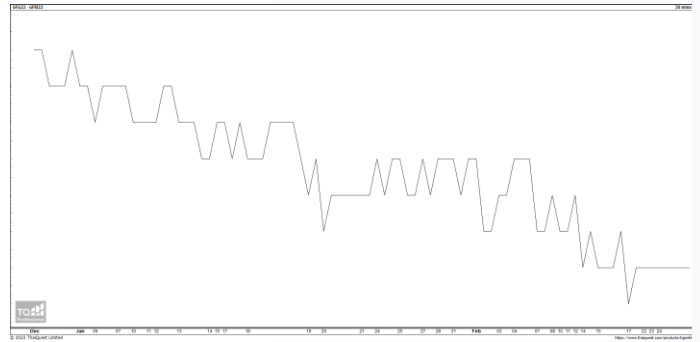
ทิศทางราคาทองคำ ขยับขึ้นต่อ เกิดแท่งเทียน Bullish Breakout สนับสนุนการฟื้นตัวด้วยเส้น EMA 10 วัน เป็นแนวรับที่แกร่ง ส่งสัญญาณเปิด Upside คาดเปลี่ยนกรอบ Trading เป็นกรอบการเคลื่อนไหวในช่วง \$1780-\$1810

#### การแปลงราคาทองคำให้เป็นบาท

	FX ( บาท/ USD )				
	34.50	34.75	35.00	35.25	35.50
1,600	26,238	26,428	26,618	26,809	26,999
1,630	26,730	26,924	27,117	27,311	27,505
1,660	27,222	27,419	27,617	27,814	28,011
1,690	27,714	27,915	28,116	28,317	28,517
1,720	28,206	28,410	28,615	28,819	29,024
1,750	28,698	28,906	29,114	29,322	29,530
1,780	29,190	29,401	29,613	29,824	30,036
1,810	29,682	29,897	30,112	30,327	30,542
1,840	30,174	30,393	30,611	30,830	31,048

ที่มา: สายงานวิจัย บล. เอเชีย พลัส

#### SPREAD ระหว่าง GFV22 – GFJ23



ที่มา: สายงานวิจัย บล. เอเชีย พลัส

#### คำนวณกำไรขาดทุนของ GOLD FUTURES

นักลงทุนรายย่อย				
(ค่าธรรมเนียม 490.10 บาท/สัญญา/ข้าง)				
ราคาปิด future	เปลี่ยนแปลง	กำไร (ขาดทุน)	ค่าธรรมเนียม+ VAT (บาท)	กำไร (ขาดทุน)สุทธิ
30,050.00	250.0	12,500	(1,049)	11,451
30,000.00	200.0	10,000	(1,049)	8,951
29,950.00	150.0	7,500	(1,049)	6,451
29,900.00	100.0	5,000	(1,049)	3,951
29,850.00	50.0	2,500	(1,049)	1,451
<b>29,800.00</b>	<b>0.0</b>	<b>-</b>	<b>(1,049)</b>	<b>(1,049)</b>
29,750.00	-50.0	(2,500)	(1,049)	(3,549)
29,700.00	-100.0	(5,000)	(1,049)	(6,049)
29,650.00	-150.0	(7,500)	(1,049)	(8,549)
29,600.00	-200.0	(10,000)	(1,049)	(11,049)
29,550.00	-250.0	(12,500)	(1,049)	(13,549)

ที่มา: สายงานวิจัย บล. เอเชีย พลัส

#### คำนวณกำไรขาดทุนของ MINI GOLD FUTURES

นักลงทุนรายย่อย				
(ค่าธรรมเนียม 98.10 บาท/สัญญา/ข้าง)				
ราคาปิด future	เปลี่ยนแปลง	กำไร (ขาดทุน)	ค่าธรรมเนียม+ VAT (บาท)	กำไร (ขาดทุน)สุทธิ
29,980.00	250.0	2,500	(210)	2,290
29,930.00	200.0	2,000	(210)	1,790
29,880.00	150.0	1,500	(210)	1,290
29,830.00	100.0	1,000	(210)	790
29,780.00	50.0	500	(210)	290
<b>29,730.00</b>	<b>0.0</b>	<b>-</b>	<b>(210)</b>	<b>(210)</b>
29,680.00	-50.0	(500)	(210)	(710)
29,630.00	-100.0	(1,000)	(210)	(1,210)
29,580.00	-150.0	(1,500)	(210)	(1,710)
29,530.00	-200.0	(2,000)	(210)	(2,210)
29,480.00	-250.0	(2,500)	(210)	(2,710)

ที่มา: สายงานวิจัย บล. เอเชีย พลัส