

28 ธันวาคม 2565

SET50 FUTURES:

แรงหนุนจาก Fund Flow ที่เป็นบวกตามพัฒนาการเชิงบวกของการเปิดประเทศของจีน หนุน SET50 อยู่ในโหมด Sideway Up แนะนำ Trading S50H23 ในกรอบ 990-1000 จุด

SET50 OPTION:

วันนี้แนะนำรอ Long S50Z22C975 ที่ 25 จุด (SET50 = 990 จุด) เป้าทำกำไร 35 จุด (SET50 = 1000 จุด) และ Cut Loss 3 จุด จากทุน คาด SET50 Sideway Up

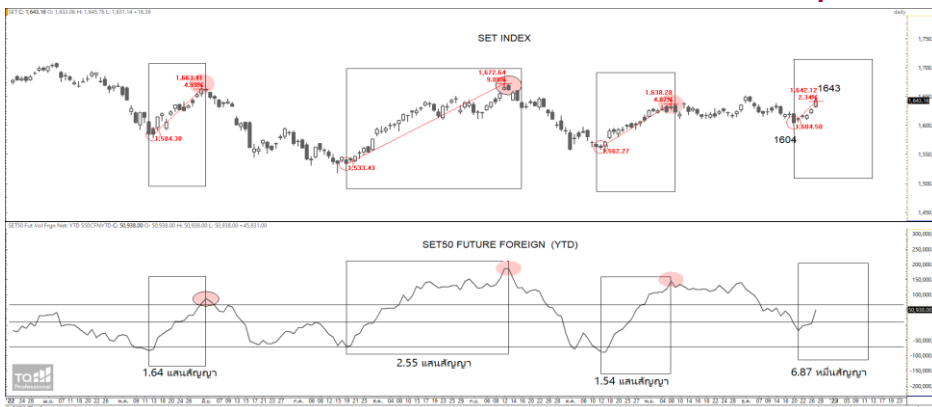
SINGLE STOCK FUTURES:

สถานะ Long COM7Z22X ทุน 31.89 บาท ปิดรับกำไร 14.28% แนะนำ Long CBGH23 บริเวณ 95.50 บาท เป้า 98.50 บาท และ Cut Loss 1.00 บาทจากทุน
สถานะ Long BEMZ22 ทุน 9.51 บาทปิดรับกำไร 53.57% วันนี้ แนะนำ Long HMPROH23 บริเวณ 15.10 บาท เป้าทำกำไร 15.50 บาท และ Cut Loss 0.20 บาทจากทุน

GOLD FUTURES:

USD อ่อนค่า หนุนราคาทองคำเหนือ \$1800 ทำให้สถานะ Short GFZ22 ทุนที่ 29920 บาท ปิดและรับกำไร 200 บาท สำหรับกลยุทธ์วันนี้ แนะนำ Trading GFZ22 กรอบ 29600-30100 บาท (\$1800-1830) Cut loss 100 บาท

การเปิดสถานะ LONG สะสมของต่างชาติเป็นบวกต่อตลาดหุ้น



ที่มา : TO Professional

ข้อมูลในเอกสารฉบับนี้ รวบรวมมาจากแหล่งข้อมูลที่น่าเชื่อถือ อย่างไรก็ตาม บริษัทหลักทรัพย์ เอเชีย พลัส จำกัด ไม่สามารถที่จะยืนยันหรือรับรองความถูกต้องของข้อมูลเหล่านี้ได้ ไม่ว่าประการใดๆ บทวิเคราะห์ในเอกสารนี้จัดทำขึ้นโดยอ้างอิงหลักการทางวิชาการเกี่ยวกับหลักการวิเคราะห์ และมีได้เป็นการชี้แนะ หรือเสนอแนะให้ซื้อหรือขายหลักทรัพย์ใดๆ การตัดสินใจซื้อหรือขายหลักทรัพย์ใดๆ ของผู้อ่าน ไม่ว่าจะเกิดจากการอ่านบทความในเอกสารนี้หรือไม่ก็ตาม ล้วนเป็นผลจากการใช้วิจารณญาณของผู้อ่าน โดยไม่มีส่วนเกี่ยวข้องกับหรือพันธะผูกพันใดๆ กับ บริษัทหลักทรัพย์ เอเชีย พลัส จำกัด ไม่สามารถทำได้

SET50 Index Futures / Option	P.3
Single Stock Futures	P.6
Gold Futures	P.8

* ภายใต้สภาวะที่ตลาดเผชิญกับความผันผวนสูง ทำให้การปรับกลยุทธ์ใน Derivative Talk ต้องดำเนินการได้อย่างรวดเร็วขึ้น ฝ่ายวิจัย จึงเพิ่มช่องทางติดตามคำแนะนำกลยุทธ์การซื้อขายระหว่างวันทำการผ่าน 2 ช่องทาง เพื่อให้นักลงทุนสามารถปรับเปลี่ยนกลยุทธ์ ได้มีประสิทธิภาพมากยิ่งขึ้น คือ

* แอปพลิเคชัน “ASP Smart”



* Telegram “Asia plus group”

Follow now



Asia Plus Group

RESEARCH DIVISION

บริษัทหลักทรัพย์ เอเชีย พลัส

เกิดศักดิ์ ทวีธีระ-sssu
นักวิเคราะห์ปัจจัยพื้นฐานด้านตลาดทุน และทางเทคนิค
เลขทะเบียนนักวิเคราะห์: 004132

ประสิทธิ์ รัตนกิจกมล, CISA, CFA
นักวิเคราะห์ปัจจัยพื้นฐานด้านตลาดทุน และด้านเทคนิค
เลขทะเบียนนักวิเคราะห์: 025917

นवलพรรณ น้อยรัชชกุล
นักวิเคราะห์ปัจจัยพื้นฐานด้านตลาดทุน และด้านเทคนิค
เลขทะเบียนนักวิเคราะห์: 019994

ชาญชัย พันพานานกิจ
นักวิเคราะห์ปัจจัยพื้นฐานด้านตลาดทุน และทางเทคนิค
เลขทะเบียนนักวิเคราะห์: 064045

ธนัฐธ ทัศนเศรษฐ์

ผู้ช่วยนักวิเคราะห์



สถานะของนักลงทุน

All Futures Long(Short) Position : Contract

Accumulated Long(Short)

	Long	Short	Net	2 Days	1 Weeks	1 Months
Institution	308,956	311,754	-2,798	-4,223	28,271	-50,667
Foreign	609,383	557,286	52,097	48,405	58,486	-112,568
Retail	546,008	595,307	-49,299	-44,182	-86,757	163,235

SET50 Futures Long(Short) Position : Contract

Accumulated Long(Short)

	Long	Short	Net	2 Days	1 Weeks	1 Months
Institution	60,016	61,045	-1,029	-1,172	-3,216	-13,258
Foreign	409,058	363,227	45,831	49,626	46,513	-54,043
Retail	123,218	168,020	-44,802	-48,454	-43,297	67,301

Single Stock Futures Long(Short) Position : Contract

Accumulated Long(Short)

	Long	Short	Net	2 Days	1 Weeks	1 Months
Institution	232,617	235,985	-3,368	-5,562	18,073	11,870
Foreign	196,473	189,975	6,498	-1,862	15,996	-62,638
Retail	383,052	386,182	-3,130	7,424	-34,069	50,768

Metal Futures Long(Short) Position : Contract

Accumulated Long(Short)

	Long	Short	Net	2 Days	1 Weeks	1 Months
Institution	1,272	857	415	1,197	-592	1,398
Foreign	2,996	3,007	-11	685	-4,237	2,406
Retail	3,855	4,259	-404	-1,882	4,829	-3,804

Call Option Long(Short) Position : Contract

Accumulated Long(Short)

	Long	Short	Net	2 Days	1 Weeks	1 Months
Institution	930	478	452	493	537	-814
Foreign	492	599	-107	-152	-327	13
Retail	10,029	10,374	-345	-341	-210	863

Put Option Long(Short) Position : Contract

Accumulated Long(Short)

	Long	Short	Net	2 Days	1 Weeks	1 Months
Institution	268	27	241	1,051	1,761	3,826
Foreign	302	408	-106	126	569	844
Retail	5,142	5,277	-135	-1,177	-2,330	-4,670



SET50 OVERVIEW

ตลาดหุ้นสหรัฐวานนี้แกว่งบวกลบกระจายหลังดัชนี NASDAQ ปรับลง -1.38% ส่วนทางททางกับดัชนี Dow Jones ที่ปรับขึ้น 0.11% แต่อย่างไรก็ตามมองการปรับลงมา จากปัจจัยเฉพาะตัวของ TESLA ที่ปรับลงกว่า 10% จากโรงงานในเซี่ยงไฮ้หยุดผลิตชั่วคราว ประเด็นดังกล่าวจึงไม่น่าสร้างแรงกดดันต่อตลาดหุ้นบ้านเรา ส่วนปัจจัยในประเทศการรายงานยอดส่งออกเดือน พ.ย. หดตัว 6%yoy จากการชะลอตัวของเศรษฐกิจ คู่ค้าซึ่งถือว่าใกล้เคียงกับกับตลาดคาดหดตัว -6.1%yoy แต่อย่างไรก็ตามการเปิดประเทศของจีนจะช่วยหนุนภาคการท่องเที่ยว/การบริโภคในประเทศ ขับเคลื่อนให้เศรษฐกิจปี 65 และ 66 ของบ้านเรายังมีแนวโน้มเติบโต โดยอ้างอิงคาดการณ์ ธปท. คาดไว้ GDP Growth 65 วัที่ 3.2%yoy และปี 66 อยู่ที่ 3.7% ตามลำดับ ส่วนประเด็นอื่นๆให้ความสนใจไปที่แรงซื้อของนักลงทุนต่างชาติที่ซื้อสุทธิหนาแน่นในตลาดหุ้นวานนี้ 4.46 พันล้านบาท และเปิดสถานะ Long ใน SET50 Index Futures อีก 4.58 หมื่นสัญญา มองเป็นสัญญาณบวกต่อ Fund Flow ในระยะถัดไป สภาพแวดล้อมข้างต้นคาด SET50 Index อยู่ในโหมด Sideway Up ตามกรอบ 990-1000 จุด

SET50 INDEX FUTURES

Direction Trading: แรงแหนุนจาก Fund Flow ที่เป็นบวกตามพัฒนาการเชิงบวกของการเปิดประเทศของจีน หนุน SET50 อยู่ในโหมด Sideway Up แนะนำ Trading S50H23 ในกรอบ 990-1000 จุด

Spread Trading: คาดการณ์ Spread ระหว่าง S50M23 ลบด้วย S50H23 ณ วันที่ 30 มี.ค. 2565 จะเท่ากับ -1.64 จุด ปัจจุบันอยู่ที่ -2.20 ยังไม่กว้างมากพอให้เปิดสถานะใดๆ

SET50 Option: วันนี้แนะนำรอ Long S50Z22C975 ที่ 25 จุด (SET50 = 990 จุด) เป้าทำกำไร 35 จุด (SET50 = 1000 จุด) และ Cut Loss 3 จุด จากทุน คาด SET50 แกว่ง Sideway Up

S50H23 (30 MIN CHART)



ที่มา: สายงานวิจัย บล. เอเชีย พลัส

	แนวรับ	แนวต้าน
SET50	990	1000
S50Z22	990	1000

* ภายใต้สภาวะที่ตลาดเผชิญกับความผันผวนสูง ฝ่ายวิจัยจึงเพิ่มช่องทางติดตามคำแนะนำกลยุทธ์การซื้อขายระหว่างวันผ่าน 2 ช่องทาง คือ

- * แอปพลิเคชัน “ASP Smart” 
- * Telegram “Asia plus group”

Follow now





TECHNICAL COMMENT

S50H23 อยู่ในโหมดปรับขึ้นแต่ RSI ที่เข้าเขต Overbought ทำให้ Momentum ชะลอได้มองกรอบการเคลื่อนไหวที่ 990-1000 จุด



	Last	1Yr Hist. Volatility	2Week Hist. Volatility
SET50 Index	996.07	11.45095	9.393952

Call Option

	Premium	Chg	Break Even	Intrinsic Value	Time Value	All-in-Premium	Theory Price	Volume	Open Interest	Implied Volatility	Delta	Effective Gearing	Time Decay
S50H23C1025	7.20	3.20	> 1032.2	0.00	7.20	3.63%	7.98	841	3720	9.26	0.26	36.11	0.0
S50H23C1000	16.10	5.70	> 1016.1	0.00	16.10	2.01%	16.59	1429	2768	9.49	0.46	28.22	0.0
S50H23C975	31.00	10.10	> 1006	21.07	9.93	1.00%	30.11	408	1721	10.22	0.65	20.91	0.0
S50H23C950	48.90	12.90	> 998.9	46.07	2.83	0.28%	48.38	15	289	10.15	0.81	16.57	0.0
S50H23C925	69.30	12.30	> 994.3	71.07	#N/A N/A	-0.18%	70.18	1	92	8.14	0.96	13.74	0.0

Put Option

	Premium	Chg	Break Even	Intrinsic Value	Time Value	All-in-Premium	Theory Price	Volume	Open Interest	Implied Volatility	Delta	Effective Gearing	Time Decay
S50H23P1025	26.40	-13.60	< 998.6	28.93	#N/A N/A	0.25%	28.88	23	545	#N/A N/A	-1.00	-37.73	0.0
S50H23P1000	4.50	-10.50	< 995.5	3.93	0.57	-0.06%	4.48	1374	6280	6.79	-0.78	-172.10	0.0
S50H23P975	0.20	-0.90	< 974.8	0.00	0.20	-2.14%	0.00	1274	10605	16.56	-0.04	-200.15	0.0
S50H23P950	0.10	0.00	< 949.9	0.00	0.10	-4.64%	0.00	66	12178	28.91	-0.01	-132.25	0.0
S50H23P925	0.10	0.00	< 924.9	0.00	0.10	-7.15%	0.00	0	11738	42.66	-0.01	-92.84	-0.1

ที่มา: สายงานวิจัย บล. เอเชีย พลัส

ภาพรวมการซื้อขาย SET50 INDEX

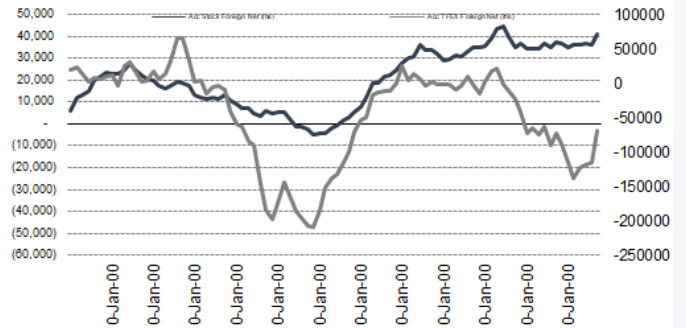
UNDERLYING	Close	Chg	%Chg	ผลการซื้อขาย
SET50	996.07	12.56	1.26%	27/12/22

Symbol	Settle	Chg	%Chg	Vol.	OI	OI Chg
S50V22	974.87	0.0	0.0%	24	145	0
S50X22	985.61	0.0	0.0%	12	48	0
S50Z22	998.60	13.2	1.3%	175,863	221,140	-68,623
S50H23	994.40	16.0	1.6%	295,752	369,292	131,926
S50M23	992.10	15.5	1.6%	24,126	29,998	-117
S50U23	986.50	15.6	1.6%	5,078	13,119	-885

SET50 Futures	Long(Short)	สัญญา	สะสม Long(Short)			
	Long	Short	Net	2 วัน	2 สัปดาห์	1 เดือน
สถาบัน	60,016	61,045	-1,029	-1,172	-10,637	-13,258
ต่างชาติ	409,058	363,227	45,831	49,626	5,933	-54,043
รายย่อย	123,218	168,020	-44,802	-48,454	4,704	67,301

ที่มา: สายงานวิจัย บล. เอเชีย พลัส

ความสัมพันธ์สถานะของนิกลงทุนต่างประเทศ ในตราสารทุน และ SET50 FUTURES



ที่มา: สายงานวิจัย บล. เอเชีย พลัส

คาดการณ์ SPREAD ณ สิ้นเดือนจาก ASPS MODEL

	เป้าหมาย Spread ซีรียโกล - ซีรียโกล					
	S50J21	S50K21	S50M21	S50N21	S50Q21	S50U21
	ณ 29 เม.ย.64	ณ 28 พ.ค.64	ณ 29 มิ.ย.64	ณ 29 ก.ค.64	ณ 30 ส.ค.64	ณ 29 ก.ย.64
S50J21						
S50K21	-1.68					
S50M21	-1.28	0.40				
S50N21	-1.16	0.53	0.13			
S50Q21	-5.13	-3.62	-4.02	-4.15		
S50U21	-5.81	-4.13	-4.53	-4.66	-0.51	

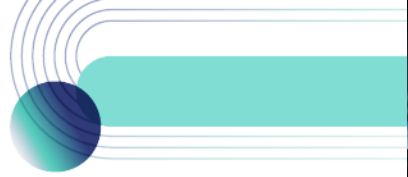
*สมมติฐานอัตราดอกเบี้ยนโยบายระหว่าง มิ.ย. - ก.ย. 64 เท่ากับ 0.5%

ที่มา: สายงานวิจัย บล. เอเชีย พลัส

SET50 ที่ระดับค่า PER ต่างๆ

SET 50 Sensitivity							
(ค่า)	ม.ค. 65E	มิ.ค. 65E	เม.ย. 65E	พ.ค. 65E	มิ.ย. 65E	ก.ย. 65E	ธ.ค. 65E
PER 20	933	952	961	971	980	1,008	1,036
PER 20.5	957	976	985	995	1,005	1,033	1,062
PER 21	980	1,000	1,009	1,019	1,029	1,058	1,088
PER 21.5	1,003	1,023	1,033	1,043	1,054	1,084	1,114
PER 22	1,027	1,047	1,057	1,068	1,078	1,109	1,140
PER 22.5	1,050	1,071	1,082	1,092	1,103	1,134	1,166
PER 23	1,073	1,095	1,106	1,116	1,127	1,159	1,191
PER 23.5	1,097	1,119	1,130	1,141	1,152	1,184	1,217

ที่มา: สายงานวิจัย บล. เอเชีย พลัส



SINGLE STOCK FUTURES

Long CBGH23

คาดการณ์ในงวด 4Q65 จะฟื้นตัวขึ้นทั้ง QoQ และ YoY เพราะยอดขายมีแนวโน้มเพิ่มขึ้น โดยยอดขายในประเทศ จะได้ประโยชน์จากอุตสาหกรรมเครื่องดื่มชูกำลังที่เห็นการฟื้นตัว ตั้งแต่ 3Q65 บวกกับมาตรการกระตุ้นกำลังซื้อจากภาครัฐ Fair Value เท่ากับ 114 บาท

ภาพทางเทคนิค สัญญาณบวกทางเทคนิคจากจังหวะ Higher Low พร้อมแท่งเทียน Bullish Breakout ยื่น EMA 10 วัน มีโอกาสขยับขึ้นต่อ เป้าหมายที่ 98.50 บาท

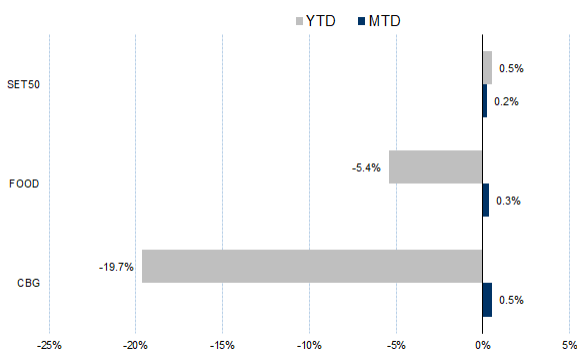
กลยุทธ์การลงทุน

แนะนำ Long CBGH23 บริเวณ 95.50 บาท เป้าทำกำไร 98.50 บาท และ Cut Loss 1.00 บาทจากทุน

Future							Underlying				
Future	Settle Price	Basis	Vol	OI	OI Change	Leverage	Upside	PER 66F	PBV 66F	EPS 66F GROWTH	
CBGH23	94.80	-1.20	537	3427	161	6.56	21.28%	28.15	7.61	31.67%	

ที่มา: สายงานวิจัย บล. เอเชีย พลัส

HISTORICAL PRICE



ที่มา: สายงานวิจัย บล. เอเชีย พลัส

TECHNICAL CHART



ที่มา: สายงานวิจัย บล. เอเชีย พลัส



Long HMPRO23

กำไรจะเติบโตแรงในงวด 4Q65 จาก ยอดขายที่คาดว่าจะเติบโตแรง จากการเข้าสู่ช่วง High Season ของกลุ่มค้าปลีกฯ เนื่องจากเป็นช่วงที่มีการท่องเที่ยว และการจับจ่ายใช้สอยมากที่สุด รวมถึงสินค้าวัสดุก่อสร้าง/ตกแต่งบ้าน จะกลับมาขายได้ดีมากขึ้นอีกครั้ง

ภาพทางเทคนิค ยก Low และ ยก High พร้อมการ Breakout กรอบบน Sideway ส่งสัญญาณเปิด Upside มีโอกาสขยับขึ้นต่อ เป้าหมายทำกำไรอยู่บริเวณ 15.50 บาท

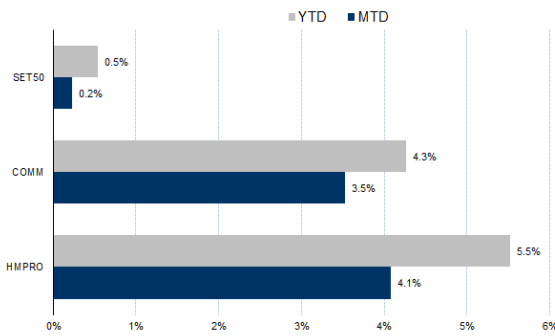
กลยุทธ์การลงทุน

แนะนำ Long HMPROH23 บริเวณ 15.10 บาท เป้าทำกำไร 15.50 บาท และ Cut Loss 0.20 บาทจากทุน

Future							Underlying			
Future	Settle Price	Basis	Vol	OI	OI Change	Leverage	Upside	PER	66F PBV	66F EPS GROWTH
HMPROH23	15.30	5.50	643	2456	542	13.30	25.00%	36.68	3.57	44.07%

ที่มา: สายงานวิจัย บล. เอเชีย พลัส

HISTORICAL PRICE



ที่มา: สายงานวิจัย บล. เอเชีย พลัส

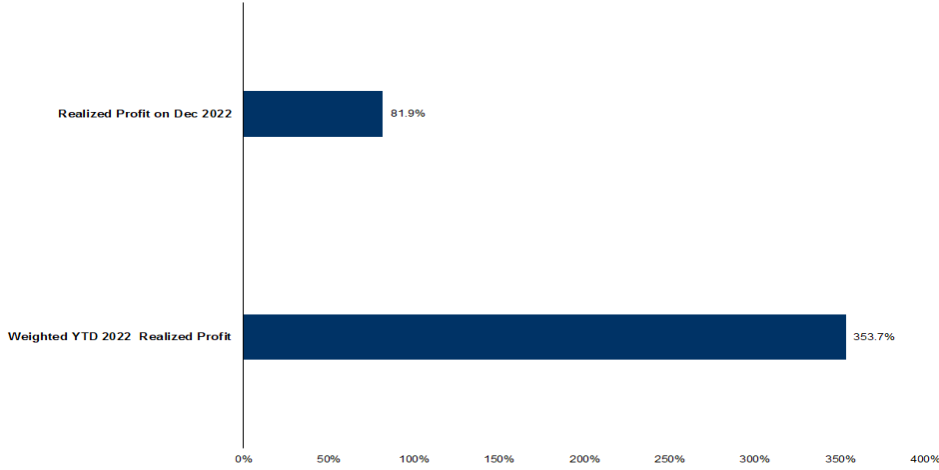
TECHNICAL CHART



ที่มา: สายงานวิจัย บล. เอเชีย พลัส



TRACKING PERFORMANCE



หมายเหตุ การคำนวณผลตอบแทนจะใช้ราคาเปิดในวันแนะนำเป็นต้นทุน เทียบกับราคาปิดล่าสุด เป็นผลตอบแทนสะสมจนกว่าจะถึงวันที่ฝ่ายวิจัยแนะนำให้ปิดสถานะทำกำไร/ตัดขาดทุน

ที่มา: สายงานวิจัย บล. เอเชีย พลัส

TOP 20 MOST ACTIVE VOLUME

	Future	Settle Price	Basis	Vol	OI	OI Change	Leverage	Resistance	Support	
1	SIRIH23	1.73	1.78	22,259	150,161	13,072	15	1.82	1.72	
2	ITDH23	1.92	1.91	20,596	58,942	20,596	12	1.94	1.92	
3	TRUEH23	4.72	4.78	16,074	48,194	16,056	12	4.78	4.68	
4	JASH23	2.24	2.2	15,634	206,619	15,623	5	2.24	2.11	
5	AAVH23	3.03	3.02	13,032	22,840	-	3,148	8	3.19	2.96
6	STPIH23	4.23	4.22	11,000	26,032	11,000	6	4.44	4.23	
7	WHAH23	3.98	3.94	8,908	22,427	-	1,614	9	4.00	3.94
8	PLANBH23	7.51	7.5	7,529	34,446	5,528	7	7.51	7.13	
9	VNGH23	5.74	5.75	7,000	7,055	7,000	15	5.79	5.74	
10	THANIH23	4.13	4.16	6,002	40,191	3,002	4	4.12	4.00	
11	ESSO23	12.51	12.5	5,635	13,278	3,631	9	12.70	12.30	
12	BTSH23	8.3	8.4	5,583	21,500	5,555	8	8.34	8.22	
13	TTBH23	1.38	1.37	5,409	45,806	782		1.40	1.36	
14	GUNKULH23	5.18	5.15	5,127	209,952	4,051	19	5.22	5.01	
15	SUPERH23	0.67	0.66	5,012	36,791	5,012	4	0.69	0.66	
16	THCOMH23	13.78	13.9	4,124	5,832	-	1,947	10	14.22	13.60
17	AWCH23	6.25	6.25	4,036	9,142	-	988		6.36	6.19
18	ORH23	23.4	23.5	3,725	9,918	-	1,288		23.51	22.73
19	IRPCH23	3.01	3.02	3,545	21,189	99	9	3.10	2.97	
20	EAH23	94.85	95.75	3,359	5,721	2,181	16	94.99	93.12	

ที่มา: สายงานวิจัย บล. เอเชีย พลัส



GOLD FUTURES

ราคาทองคำตลาดสหรัฐเมื่อคืน พุ่งขึ้น 14.5 เหรียญฯ หรือ 0.8% กลับมายืนเหนือ 1,800 เหรียญฯ โดยปิดอยู่ที่ 1,811.7 เหรียญฯ มีแรงหนุนจากการอ่อนค่าของเงินดอลลาร์ หลังสหรัฐเปิดเผยดัชนีราคาบ้านเดือน ต.ค. เพิ่มขึ้นต่ำกว่าคาด เนื่องจากได้รับผลกระทบจากการปรับขึ้นของอัตราดอกเบี้ยเงินกู้จำนอง ตามการปรับขึ้นของอัตราดอกเบี้ยนโยบายของธนาคารกลางสหรัฐ (เฟด) ภาพรวมทำให้ Dollar Index ชัยบัลง 0.14% ปิดที่ 104.18 จุด สำหรับสัปดาห์นี้ ยังต้องติดตามการรายงานตัวเลขเศรษฐกิจสำคัญของสหรัฐ เช่น ยอดขายบ้านที่รอการปิดการขาย และ จำนวนผู้ขอรับสวัสดิการว่างงานรายสัปดาห์ ฯลฯ

กลยุทธ์การลงทุน

ราคาทองคำ GFZ22 เมื่อคืน เพิ่มขึ้น 180 บาท ปิดที่ 29,890 บาท (1,817 เหรียญฯ) สูงกว่าราคาทองคำตลาด Spot ล่าสุดที่เคลื่อนไหวบริเวณ 1,811 เหรียญฯ คาดราคา GFZ22 วันนี้จะอยู่ในกรอบ 29,650-30,000 บาท การปรับตัวขึ้นของราคาทองคำเมื่อคืน ทำให้นักลงทุนที่มีสถานะ Short GFZ22 ทุนที่ 29,920 บาท ปิดสถานะและรับรู้กำไร 200 บาทจากทุน สำหรับกลยุทธ์วันนี้ ประเมินราคาทองคำแกว่งตัวอย่างจำกัด เนื่องจากเข้าใกล้เทศกาลวันหยุดยาวปีใหม่ ทำให้ฝ่ายวิจัยแนะนำ Trading GFZ22 บริเวณ 1,800-1,830 เหรียญฯ หรือ 29,600-30,100 บาท และกำหนดจุด Cut Loss 100 บาทจากทุน เพื่อป้องกันความเสี่ยงหากราคาทองคำเคลื่อนไหวผิดจากคาด

เทคนิค GOLD SPOT



ที่มา: สายงานวิจัย บล. เอเชีย พลัส

Gold Futures

FUTURES	Last	Chg	%Chg	Vol	OI	OI Chg
GFZ22	29,890	280	0.95	91	212	36
GFZ23	29,880	90	0.30	29	106	0
GFJ23	29,950	200	0.67	8	8	0

Mini Gold Futures

	Last	Chg	%Chg	Vol	OI	OI Chg
GF10Z22	29,890	120	0.40	3,202	6,584	635
GF10G23	29,900	120	0.40	1,243	3,848	253
GF10J23	29,930	110	0.37	258	241	0

ที่มา: สายงานวิจัย บล.เอเชีย พลัส

หมายเหตุ : ราคาปิดของ Gold Futures (Night Session) Settle ณ เวลา 22.00 น. และปริมาณการซื้อขายเกิดขึ้นในช่วงเวลา 19.30-22.30 น.



GOLD TECHNICAL

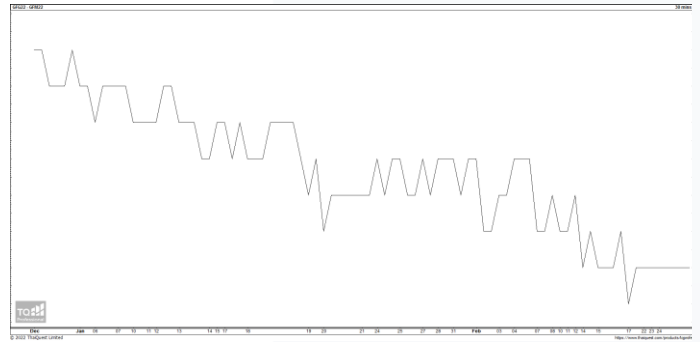
ทิศทางราคาทองคำ ขยับขึ้นต่อ เกิดแท่งเทียน Bullish Breakout สนับสนุนการฟื้นตัวด้วยเส้น EMA 10 วัน เป็นแนวรับที่แกร่ง ส่งสัญญาณเปิด Upside คาดเปลี่ยนกรอบ Trading เป็นกรอบการเคลื่อนไหวในช่วง \$1780-\$1810

การแปลงราคาทองคำให้เป็นบาท

	FX (บาท/ USD)				
	34.50	34.75	35.00	35.25	35.50
1,600	26,238	26,428	26,618	26,809	26,999
1,630	26,730	26,924	27,117	27,311	27,505
1,660	27,222	27,419	27,617	27,814	28,011
1,690	27,714	27,915	28,116	28,317	28,517
1,720	28,206	28,410	28,615	28,819	29,024
1,750	28,698	28,906	29,114	29,322	29,530
1,780	29,190	29,401	29,613	29,824	30,036
1,810	29,682	29,897	30,112	30,327	30,542
1,840	30,174	30,393	30,611	30,830	31,048

ที่มา: สายงานวิจัย บล. เอเชีย พลัส

SPREAD ระหว่าง GFV22 – GFJ23



ที่มา: สายงานวิจัย บล. เอเชีย พลัส

คำนวณกำไรขาดทุนของ GOLD FUTURES

นิลลงทุนรายย่อย				
(ค่าธรรมเนียม 490.10 บาท/สัญญา/ข้าง)				
ราคาปิด future	เปลี่ยนแปลง	กำไร (ขาดทุน)	ค่าธรรมเนียม+ VAT (บาท)	กำไร (ขาดทุน)สุทธิ
30,130.00	250.0	12,500	(1,049)	11,451
30,080.00	200.0	10,000	(1,049)	8,951
30,030.00	150.0	7,500	(1,049)	6,451
29,980.00	100.0	5,000	(1,049)	3,951
29,930.00	50.0	2,500	(1,049)	1,451
29,880.00	0.0	-	(1,049)	(1,049)
29,830.00	-50.0	(2,500)	(1,049)	(3,549)
29,780.00	-100.0	(5,000)	(1,049)	(6,049)
29,730.00	-150.0	(7,500)	(1,049)	(8,549)
29,680.00	-200.0	(10,000)	(1,049)	(11,049)
29,630.00	-250.0	(12,500)	(1,049)	(13,549)

ที่มา: สายงานวิจัย บล. เอเชีย พลัส

คำนวณกำไรขาดทุนของ MINI GOLD FUTURES

นิลลงทุนรายย่อย				
(ค่าธรรมเนียม 98.10 บาท/สัญญา/ข้าง)				
ราคาปิด future	เปลี่ยนแปลง	กำไร (ขาดทุน)	ค่าธรรมเนียม+ VAT (บาท)	กำไร (ขาดทุน)สุทธิ
30,150.00	250.0	2,500	(210)	2,290
30,100.00	200.0	2,000	(210)	1,790
30,050.00	150.0	1,500	(210)	1,290
30,000.00	100.0	1,000	(210)	790
29,950.00	50.0	500	(210)	290
29,900.00	0.0	-	(210)	(210)
29,850.00	-50.0	(500)	(210)	(710)
29,800.00	-100.0	(1,000)	(210)	(1,210)
29,750.00	-150.0	(1,500)	(210)	(1,710)
29,700.00	-200.0	(2,000)	(210)	(2,210)
29,650.00	-250.0	(2,500)	(210)	(2,710)

ที่มา: สายงานวิจัย บล. เอเชีย พลัส