

6 มกราคม 2566

SET50 FUTURES:

การปรับฐานของตลาดหุ้นสหรัฐฯ จากความกังวลต่อเงินเฟ้อและการขึ้นดอกเบี้ยของ FED รวมถึงผันผวนของ DELTA กัดดันทำให้ SET50 แกว่งพัก แนะนำ Trading ในกรอบ 993-1005 จุด

SET50 OPTION:

แนะนำรอ Long S50H23P1025 ที่ 25 จุด (SET50 = 1010 จุด) เป้าทำกำไร 35 จุด (SET50 = 995 จุด) และ Cut Loss 3 จุด จากทุน คาด SET50 ผันผวน

SINGLE STOCK FUTURES:

เปิดสถานะ Long PLANBH23 ที่ 7.60 บาท เป้าทำกำไร 8.00 บาทและ Cut Loss ที่ 7.40 บาท คาดกำไร 4Q65 พันตัวและตีต่อเนื่องในปี 2566

แนะนำ Long HMPROH23 บริเวณ 15.30 บาท เป้าทำกำไร 16.00 บาท และ Cut Loss 0.20 บาทจากทุน

GOLD FUTURES:

ข้อมูลจ้างงานภาคเอกชนสหรัฐฯที่ต่ำกว่าคาด หนุน USD แข็งค่า และกดดันราคาทองคำ ทำให้สถานะ Short GFG23 ทุนที่ 30150 บาท มีกำไร 500 บาท แนะนำถือต่อ คงเป้าทำกำไร 29430 บาท (\$1820) และ Lock กำไรเพิ่มเป็น 400 บาทจากทุน

FEDWATCH TOOL

MEETING PROBABILITIES								
MEETING DATE	375-400	400-425	425-450	450-475	475-500	500-525	525-550	550-575
2/1/2023	0.0%	0.0%	0.0%	55.0%	45.0%	0.0%	0.0%	0.0%
3/22/2023	0.0%	0.0%	0.0%	4.7%	54.2%	41.2%	0.0%	0.0%
5/3/2023	0.0%	0.0%	0.0%	2.6%	32.3%	46.9%	18.2%	0.0%
6/14/2023	0.0%	0.0%	0.0%	2.4%	30.3%	45.9%	20.1%	1.2%
7/26/2023	0.0%	0.0%	0.4%	6.6%	32.6%	42.1%	17.3%	1.0%
9/20/2023	0.0%	0.1%	2.2%	14.1%	35.4%	34.9%	12.6%	0.7%
11/1/2023	0.0%	0.9%	7.1%	22.8%	35.2%	25.8%	7.7%	0.4%
12/13/2023	0.6%	5.0%	17.6%	31.1%	28.9%	13.7%	2.8%	0.1%

ที่มา : FEDWATCH TOOL

ข้อมูลในเอกสารฉบับนี้ รวบรวมมาจากแหล่งข้อมูลที่น่าเชื่อถือ อย่างไรก็ตาม บริษัทหลักทรัพย์ เอเชีย พลัส จำกัด ไม่สามารถที่จะยืนยันหรือรับรองความถูกต้องของข้อมูลเหล่านี้ได้ ไม่ว่าประการใดๆ บทวิเคราะห์ในเอกสารนี้ จัดทำขึ้นโดยอ้างอิงหลักเกณฑ์ทางวิชาการเกี่ยวกับหลักการวิเคราะห์ และมีได้เป็นการชี้แนะ หรือเสนอแนะให้ซื้อหรือขายหลักทรัพย์ใดๆ การตัดสินใจซื้อหรือขายหลักทรัพย์ใดๆ ของผู้อ่าน ไม่ว่าจะเกิดจากการอ่านบทความในเอกสารนี้หรือไม่ก็ตาม ล้วนเป็นผลจากการใช้วิจารณญาณของผู้อ่าน โดยไม่มีส่วนเกี่ยวข้องกับหรือพันธะผูกพันใดๆ กับ บริษัทหลักทรัพย์ เอเชีย พลัส จำกัด ไม่ว่ากรณีใด

SET50 Index Futures / Option	P.3
Single Stock Futures	P.6
Gold Futures	P.8

* ภายใต้สภาวะที่ตลาดเผชิญกับความผันผวนสูง ทำให้การปรับกลยุทธ์ใน Derivative Talk ต้องดำเนินการได้อย่างรวดเร็วขึ้น ฝ่ายวิจัย จึงเพิ่มช่องทางติดตามคำแนะนำกลยุทธ์การซื้อขายระหว่างวันทำการผ่าน 2 ช่องทาง เพื่อให้นักลงทุนสามารถปรับเปลี่ยนกลยุทธ์ ได้มีประสิทธิภาพมากยิ่งขึ้น คือ

* แอปพลิเคชัน “ASP Smart”



* Telegram “Asia plus group”

Follow now



Asia Plus Group

RESEARCH DIVISION

บริษัทหลักทรัพย์ เอเชีย พลัส

เกิดศักดิ์ ทวีธีระ-sss

นักวิเคราะห์ปัจจัยพื้นฐานด้านตลาดทุน และทางเทคนิค
เลขทะเบียนนักวิเคราะห์: 004132

ประสิทธิ์ รัตนกิจกมล, CISA, CFA

นักวิเคราะห์ปัจจัยพื้นฐานด้านตลาดทุน และด้านเทคนิค
เลขทะเบียนนักวิเคราะห์: 025917

นวลพรรณ น้อยรัชชกุล

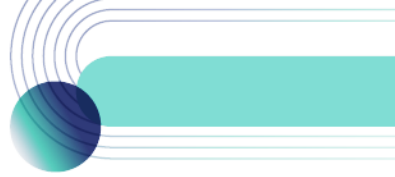
นักวิเคราะห์ปัจจัยพื้นฐานด้านตลาดทุน และด้านเทคนิค
เลขทะเบียนนักวิเคราะห์: 019994

ชาญชัย พันการนาถิจ

นักวิเคราะห์ปัจจัยพื้นฐานด้านตลาดทุน และทางเทคนิค
เลขทะเบียนนักวิเคราะห์: 064045

ธนัฐธ เกิดเนตร

ผู้ช่วยนักวิเคราะห์



สถานะของนักลงทุน

	All Futures Long(Short) Position : Contract			Accumulated Long(Short)		
	Long	Short	Net	2 Days	1 Weeks	1 Months
Institution	219,390	230,450	-11,060	-18,601	-44,623	39,521
Foreign	127,879	149,547	-21,668	-30,962	24,642	-42,647
Retail	354,726	321,998	32,728	49,563	19,981	3,126

	SET50 Futures Long(Short) Position : Contract			Accumulated Long(Short)		
	Long	Short	Net	2 Days	1 Weeks	1 Months
Institution	37,871	37,189	682	2,034	3,824	-11,051
Foreign	74,806	91,719	-16,913	-22,340	28,469	-26,644
Retail	107,205	90,974	16,231	20,306	-32,293	37,695

	Single Stock Futures Long(Short) Position : Contract			Accumulated Long(Short)		
	Long	Short	Net	2 Days	1 Weeks	1 Months
Institution	161,380	154,085	7,295	-325	-13,858	71,768
Foreign	32,197	31,806	391	-7,504	-11,298	-31,109
Retail	171,937	179,623	-7,686	7,829	25,156	-40,659

	Metal Futures Long(Short) Position : Contract			Accumulated Long(Short)		
	Long	Short	Net	2 Days	1 Weeks	1 Months
Institution	2,263	3,916	-1,653	-1,770	-1,788	-3,508
Foreign	19,988	25,436	-5,448	-1,712	5,690	11,286
Retail	27,419	20,318	7,101	3,482	-3,902	-7,778

	Call Option Long(Short) Position : Contract			Accumulated Long(Short)		
	Long	Short	Net	2 Days	1 Weeks	1 Months
Institution	542	175	367	743	1,119	919
Foreign	264	166	98	280	551	295
Retail	2,836	3,301	-465	-1,023	-1,670	-1,212

	Put Option Long(Short) Position : Contract			Accumulated Long(Short)		
	Long	Short	Net	2 Days	1 Weeks	1 Months
Institution	317	344	-27	-153	572	4,209
Foreign	386	183	203	378	1,290	1,966
Retail	3,410	3,586	-176	-225	-1,862	-6,175



SET50 OVERVIEW

การรายงานตัวเลขการจ้างงานภาคเอกชนสหรัฐฯที่ออกมา 2.35 แสนตำแหน่งมากกว่าตลาดคาด 1.50 แสนตำแหน่ง ทำให้ความกังวลต่อประเด็นเงินเฟ้อและการขึ้นดอกเบี้ยฯ ของ FED กลับมา สะท้อนจาก FEDWatch tool ที่คาดจุดสูงสุดของการขึ้นดอกเบี้ยฯ ปีนี้ มาที่ 5.25% จากเดิม 5.00% กดดันต่อตลาดหุ้นสหรัฐฯวานนี้ปรับลง 1.2% ส่วนทาง Dollar Index ที่แข็งค่า 0.76% ซึ่งเป็น Sentiment เชิงลบต่อตลาดหุ้นภูมิภาค ส่วนปัจจัยภายในประเทศการรายงานเงินเฟ้อเดือน ธ.ค. ขยายตัว 5.89%yoy และหดตัว -0.06%mom ตามตลาดคาด โดยกระทรวงพาณิชย์คาดทิศทางเงินเฟ้อปี 2566 จะขยายตัวในอัตราที่ชะลอลงเหลือ 2-3% ใกล้เคียงสมมติฐานของ ธปท. จึงเชื่อว่าการดำเนินนโยบายการเงินของบ้านเรายังเป็นลักษณะค่อยเป็นค่อยไปโดยคาดว่าจะปรับขึ้นดอกเบี้ยในปีนี้ 2 ครั้งมาที่ 1.75% ภายใต้ปัจจัยแวดล้อมที่ไม่ได้มีแรงหนุนประกอบกับความผันผวนของ DELTA ที่ยังมีอยู่ทำให้ SET50 Index วันนี้พักตัวในกรอบ 995 – 1010 จุด

SET50 INDEX FUTURES

Direction Trading: การปรับฐานของตลาดหุ้นสหรัฐฯ จากความกังวลต่อเงินเฟ้อและการขึ้นดอกเบี้ยของ FED รวมถึงผันผวนของ DELTA กดดันทำให้ SET50 แกว่งพัก แนะนำ Trading ในกรอบ 993-1005 จุด

Spread Trading: คาดการณ์ Spread ระหว่าง S50M23 ลบด้วย S50H23 ณ วันที่ 30 มี.ค. 2565 จะเท่ากับ -1.64 จุด ปัจจุบันอยู่ที่ -3.00 ยังไม่กว้างมากพอให้เปิดสถานะใดๆ

SET50 Option: แนะนำรอ Long S50H23P1025 ที่ 25 จุด (SET50 = 1010 จุด) เป้าทำกำไร 35 จุด (SET50 = 995 จุด) และ Cut Loss 3 จุด จากทุน คาด SET50 ผันผวน

S50H23 (30 MIN CHART)



ที่มา: สายงานวิจัย บล. เอเชีย พลัส

	แนวรับ	แนวต้าน
SET50	995	1010
S50H23	993	1005

* ภายใต้สภาวะที่ตลาดเผชิญกับความผันผวนสูง ฝ่ายวิจัยจึงเพิ่มช่องทางติดตามคำแนะนำกลยุทธ์การซื้อขายระหว่างวันผ่าน 2 ช่องทาง คือ

* แอปพลิเคชัน “ASP Smart”



* Telegram “Asia plus group”

Follow now



Asia Plus Group

TECHNICAL COMMENT

S50H23 อยู่ในโหมดพักตัวแต่มองการลงมาใกล้ Oversold ทำให้ Downside การลงไม่มาก มองกรอบการเคลื่อนไหวที่ 993-1005 จุด



	Last	1Yr Hist. Volatility	2Week Hist. Volatility
SET50 Index	1005.24	11.34798	8.500969

Call Option

	Premium	Chg	Break Even	Intrinsic Value	Time Value	All-in-Premium	Theory Price	Volume	Open Interest	Implied Volatility	Delta	Effective Gearing	Time Decay
S50H23C1025	12.60	0.40	> 1037.6	0.00	12.60	2.58%	12.10	53	5073	8.99	0.41	32.62	2.6%
S50H23C1000	24.50	0.50	> 1024.5	11.92	12.58	1.29%	23.47	173	3300	8.50	0.64	26.37	1.3%
S50H23C975	42.00	1.40	> 1017	37.36	4.64	0.55%	40.22	4	1947	8.43	0.83	19.99	0.5%
S50H23C950	62.00	1.00	> 1012	61.92	0.08	0.05%	60.46	20	275	na	1.00	16.31	0.1%
S50H23C925	85.30	0.00	> 1010.3	86.92	#N/A/N/A	-0.12%	83.66	7	85	14.50	0.88	10.49	-0.1%

Put Option

	Premium	Chg	Break Even	Intrinsic Value	Time Value	All-in-Premium	Theory Price	Volume	Open Interest	Implied Volatility	Delta	Effective Gearing	Time Decay
S50H23P1025	30.30	0.60	< 994.7	12.46	17.44	-1.66%	28.61	1	475	9.51	-0.64	-21.36	-1.7%
S50H23P1000	16.90	-0.40	< 983.1	0.00	16.80	-2.80%	15.12	29	1913	11.83	-0.40	-23.66	-2.8%
S50H23P975	8.30	-1.00	< 966.7	0.00	8.30	-4.43%	6.65	8	3862	11.65	-0.24	-29.15	-4.4%
S50H23P950	4.10	-0.50	< 945.9	0.00	4.10	-6.48%	2.35	72	3114	12.26	-0.13	-32.51	-6.5%
S50H23P925	2.30	0.40	< 922.7	0.00	2.10	-8.78%	0.64	10	6245	11.82	-0.07	-31.21	-8.8%

ที่มา: สายงานวิจัย บล. เอเชีย พลัส

ภาพรวมการซื้อขาย SET50 INDEX

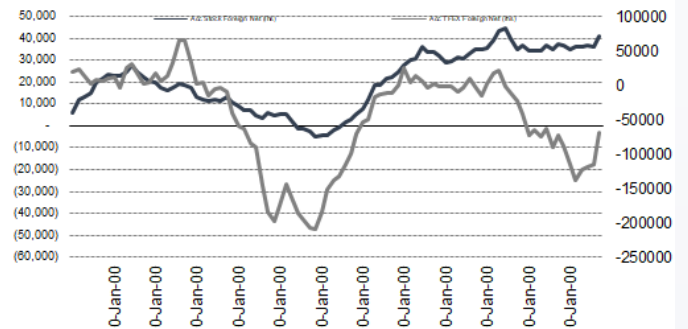
UNDERLYING	Close	Cha	%Cha	สรุปการซื้อขาย
SET50	1002.46	-7.44	-0.74%	5/1/23

Symbol	Settle	Cha	%Cha	Vol.	OI	OI Cha
S50F23	1002.80	-5.2	-0.5%	271	251	14
S50G23	1002.50	-4.1	-0.4%	3	107	6
S50H23	999.50	-5.6	-0.6%	193,941	527,207	33,386
S50M23	996.10	-5.8	-0.6%	17,242	36,352	401
S50U23	991.30	-5.2	-0.5%	4,520	16,806	1,095
S50Z23	991.40	-4.8	-0.5%	3,905	3,999	953

SET50 Futures Long(Short) : สัปดาห์	สัปดาห์ Long(Short)				
	Long	Short	Net	2 สัปดาห์	1 เดือน
สถานะ	37,871	37,189	682	-1,172	-10,637
ต่างชาติ	74,806	91,719	-16,913	49,626	5,933
รายย่อย	107,205	90,974	16,231	-48,454	4,704

ที่มา: สายงานวิจัย บล. เอเชีย พลัส

ความสัมพันธ์สถานะของนักลงทุนต่างประเทศ ในตราสารอนุพันธ์ และ SET50 FUTURES



ที่มา: สายงานวิจัย บล. เอเชีย พลัส

คาดการณ์ SPREAD ณ สิ้นเดือนจาก ASPS MODEL

	เป้าหมาย Spread ชีรีทอลล์ - ชีรีทีเอส					
	S50F23	S50G23	S50H23	S50J23	S50K23	S50M23
	ณ 30 ม.ค.66	ณ 27 ก.พ.66	ณ 30 มี.ค.66	ณ 27 เม.ย.66	ณ 30 พ.ค.66	ณ 29 มิ.ย.66
S50F23						
S50G23	-3.33					
S50H23	-5.93	-2.60				
S50J23	-9.70	-6.37	-3.37			
S50K23	-9.81	-6.47	-3.06	0.31		
S50M23	-8.80	-5.45	-1.64	1.73	1.42	

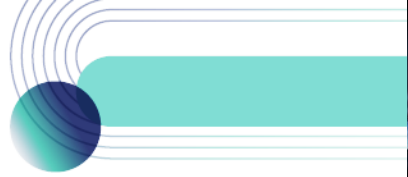
*สมมติฐานอัตราดอกเบี้ยนโยบายระหว่าง เม.ย. - มิ.ย. 66 เท่ากับ 1.75%

ที่มา: สายงานวิจัย บล. เอเชีย พลัส

SET50 ที่ระดับค่า PER ต่างๆ

SET 50 Sensitivity	ม.ค. 66E	มี.ค. 66E	เม.ย. 66E	พ.ค. 66E	มิ.ย. 66E	ก.ย. 66E	ธ.ค. 66E
PER 15.5	888	902	908	915	922	942	963
PER 16	917	931	938	945	952	973	994
PER 16.5	945	960	967	974	981	1,003	1,025
PER 17	974	989	996	1,004	1,011	1,033	1,056
PER 17.5	1,003	1,018	1,026	1,033	1,041	1,064	1,087
PER 18	1,031	1,047	1,055	1,063	1,071	1,094	1,118
PER 18.5	1,060	1,076	1,084	1,092	1,100	1,125	1,149
PER 19	1,088	1,105	1,113	1,122	1,130	1,155	1,180

ที่มา: สายงานวิจัย บล. เอเชีย พลัส



SINGLE STOCK FUTURES

Long PLANBH23

การไต่ระดับขึ้นของอัตราการใช้สื่อกลับสู่ระดับ 65-70% จากลูกค้าในหลาย Segment ที่เริ่มเตรียมความพร้อมในการกลับมาลงสื่อ หนุน Eyeballs ต่อป้ายโฆษณาปรับตัวขึ้น โดยปี 2566 คาดกำไรอยู่ที่ 841 ล้านบาท เดบิต 33%YoY

ด้านราคาหุ้นอยู่ในช่วง Sideway Up โดยระยะสั้นเกิดสัญญาณบวกจาก MACD ตัดเส้น Signal Line ขึ้นสดๆร้อนๆ จากอดีตที่ผ่านมาเป็นสัญญาณการปรับขึ้นรอบใหม่

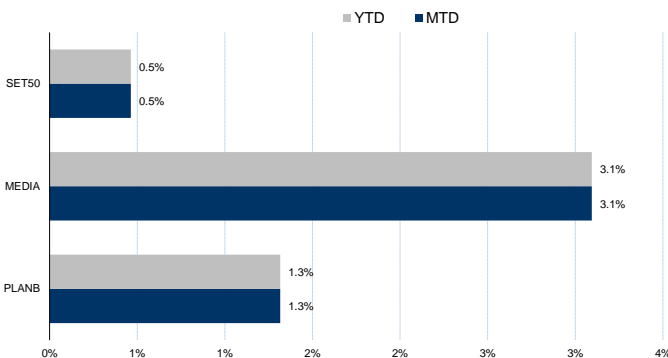
กลยุทธ์การลงทุน

เปิดสถานะ Long PLANBH23 ที่ 7.60 บาท แนะนำถือต่อเข้าทำกำไร 8.00 บาทและ Cut Loss ที่ 7.40 บาท

Future							Underlying	
Future	Settle Price	Basis	Vol	OI	OI Change	Leverage	Upside	PER 66F
PLANBH23	7.58	0.03	3005	46966	3005	7.02	29.24%	31.01

ที่มา: สายงานวิจัย บล. เอเชีย พลัส

HISTORICAL PRICE



ที่มา: สายงานวิจัย บล. เอเชีย พลัส

TECHNICAL CHART



ที่มา: สายงานวิจัย บล. เอเชีย พลัส



Long HMPRO23

กำไรจะเติบโตแรงในงวด 4Q65 จาก ยอดขายที่คาดว่าจะเติบโตแรง จากการเข้าสู่ช่วง High Season ของกลุ่มค้าปลีกฯ เนื่องจากเป็นช่วงที่มีการท่องเที่ยว และการจับจ่ายใช้สอยมากที่สุด รวมถึงสินค้าวัสดุก่อสร้าง/ตกแต่งบ้าน จะกลับมาขายได้ดีมากขึ้นอีกครั้ง

ภาพทางเทคนิค ยก Low และ ยก High พร้อมการ Breakout กรอบบน Sideway ส่งสัญญาณเปิด Upside มีโอกาสขยับขึ้นต่อ เป้าหมายทำกำไรอยู่บริเวณ 15.50/16.00 บาท

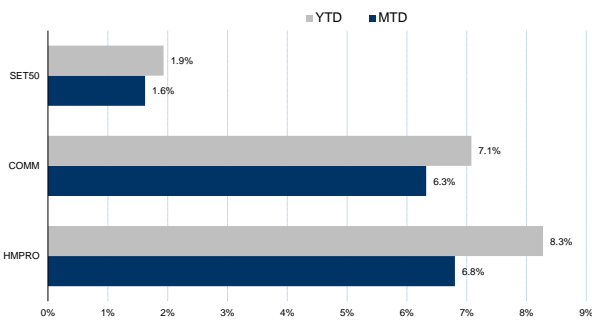
กลยุทธ์การลงทุน

แนะนำ Long HMPROH23 บริเวณ 15.30 บาท เป้าทำกำไร 16.00 บาท และ Cut Loss 0.20 บาทจากทุน

Future							Underlying	
Future	Settle Price	Basis	Vol	OI	OI Change	Leverage	Upside	PER 66F
HMPROH23	15.75	0.05	1315	3311	-287	9.59	22.22%	27.95

ที่มา: สายงานวิจัย บล. เอเชีย พลัส

HISTORICAL PRICE

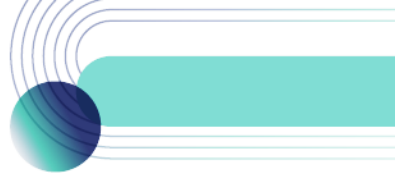


ที่มา: สายงานวิจัย บล. เอเชีย พลัส

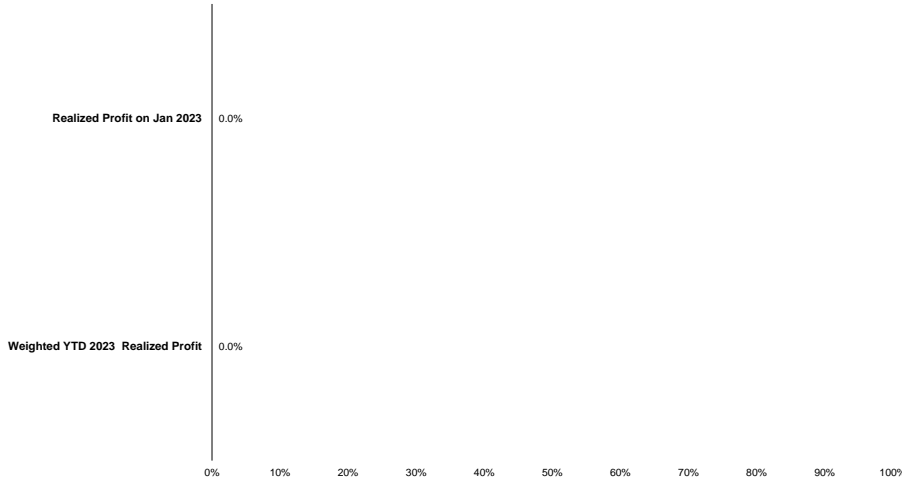
TECHNICAL CHART



ที่มา: สายงานวิจัย บล. เอเชีย พลัส



TRACKING PERFORMANCE



หมายเหตุ การคำนวณผลตอบแทนจะใช้ราคาเปิดในวันแนะนำเป็นต้นทุน เทียบกับราคาปิดล่าสุด เป็นผลตอบแทนสะสมจนกว่าจะถึงวันที่ฝ่ายวิจัยแนะนำให้ปิดสถานะหากทำกำไร/ขาดทุน

ที่มา: สายงานวิจัย บล. เอเชีย พลัส

TOP 20 MOST ACTIVE VOLUME

Future	Settle Price	Basis	Vol	OI	OI Change	Leverage	Resistance	Support	
SIRIH23	1.77	1.83	44,848	160,449	-	19,190	15	1.79	1.73
ESSOH23	11.7	11.7	14,368	13,158	230	9	12.05	11.32	
TTBH23	1.43	1.42	11,126	69,509	3,411	9	1.42	1.41	
BANPUH23	12.89	12.8	7,226	28,276	-	2,503	16	13.50	13.15
BLANDH23	1.06	1.04	6,950	92,506	6,350	9	1.08	1.04	
WHAH23	4.1	4.1	6,058	21,460	4,987	9	4.15	4.10	
KBANKH23	151.59	151.5	4,460	5,508	-	3,743	11	151.40	152.50
VGIH23	4.49	4.88	3,704	4,307	-	109	3	4.60	4.47
GUNKULH23	5.15	5.1	3,153	211,249	113	19	5.24	5.00	
PTTH23	31.94	32	2,824	17,191	854	9	32.86	31.92	
AAVH23	3.05	3.04	2,734	38,349	1,535	8	3.17	3.03	
BGRIMH23	41	41.5	2,425	9,687	1,123	6	41.40	41.26	
SPRCH23	9.98	9.95	2,008	15,137	1,007	9	10.37	10.28	
ERWH23	4.6	4.6	2,005	6,719	-	500	7	4.63	4.59
THANH23	4.09	4.12	2,003	40,228	2,003	4	4.06	4.00	
PLANBH23	7.75	7.7	2,001	43,961	-	7	8.24	7.75	
BBLH23	153.05	153.5	1,941	5,319	-	1,621	9	152.99	154.35
TUH23	16.66	16.6	1,857	23,946	1,623	9	16.75	16.37	
PTTEPH23	163.91	167	1,761	2,775	-	50	162.51	162.29	
GPSCH23	74	75	1,720	4,680	657	8	74.73	74.50	

ที่มา: สายงานวิจัย บล. เอเชีย พลัส



GOLD FUTURES

ราคาทองคำตลาดสหรัฐเมื่อคืน ดิ่งลงแรง 22.7 เหรียญฯ หรือ 1.22% ปิดอยู่ที่ 1,833 เหรียญฯ จากแรงเทขาย หลังราคาทองคำปรับขึ้นติดต่อกัน 2 วันทำการที่ผ่านมา รวม 31 เหรียญฯ และเจอแรงกดดันจากค่าเงินดอลลาร์กลับมาแข็งค่า หลังสหรัฐเปิดเผยตัวเลขการจ้างงานภาคเอกชนในเดือน ธ.ค. สูงกว่าคาด และเพิ่มจากเดือนก่อน โดยข้อมูลแรงงานที่แข็งแกร่ง ทำให้คาดการณ์กลางสหรัฐ (เฟด) จะปรับขึ้นดอกเบี้ยเป็นเวลานานกว่าที่คาดไว้ หนุนให้ Dollar Index ขยับขึ้น 0.82% ปิดที่ 105.12 จุด โดยวันนี้ ต้องติดตามการรายงานตัวเลขการจ้างงานนอกภาคเกษตร และอัตราว่างงานของสหรัฐ ซึ่งจะมีผลต่อการเคลื่อนไหวของตลาดเงินและตลาดทองคำในระยะถัดไป

กลยุทธ์การลงทุน

ราคาทองคำ GFG23 เมื่อคืน ลดลงตามตลาดโลกรวม 200 บาท ปิดที่ 29,650 บาท (1,833.8 เหรียญฯ) ใกล้เคียงราคาตลาด spot ล่าสุดที่เคลื่อนไหวบริเวณ 1,833-1,834 เหรียญฯ คาดราคา GFG23 วันนี้จะแกว่งตัวในกรอบ 29,550-29,900 บาท ฝ่ายวิจัยคงแนะนำให้หนักลงทุนที่มีสถานะ Short GFG23 ทุนเฉลี่ย 30,150 บาท ปัจจุบันมีกำไรเพิ่มเป็น 500 บาท แนะนำถือไว้ต่อไป คงเป้าทำกำไร 1,820 เหรียญฯ หรือ 29,430 บาท และขยับจุด Stop profit ไว้ที่ 29,750 บาท เพื่อ Lock กำไรขั้นต่ำเพิ่มเป็น 400 บาท จาก เป็นการป้องกันความเสี่ยงหากราคาทองคำเคลื่อนไหวผิดจากคาด

เทคนิค GOLD SPOT



ที่มา: สายงานวิจัย บล. เอเชีย พลัส

Gold Futures

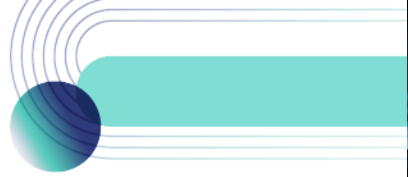
FUTURES	Last	Chg	%Chg	Vol	OI	OI Chg
GFG23	29,650	-200	-0.67	117	356	-88
GFJ23	29,700	-220	-0.74	22	178	-5
GFM23	29,790	-90	-0.30	27	29	18

Mini Gold Futures

FUTURES	Last	Chg	%Chg	Vol	OI	OI Chg
GF10G23	29,700	-160	-0.54	5,101	8,876	1866
GF10J23	29,740	-150	-0.50	1,198	3,156	79
GF10M23	29,750	-190	-0.63	832	928	283

ที่มา: สายงานวิจัย บล.เอเชีย พลัส

หมายเหตุ : ราคาปิดของ Gold Futures (Night Session) Settle ณ เวลา 22.00 น. และปริมาณการซื้อขายเกิดขึ้นในช่วงเวลา 19.30-22.30 น.



GOLD TECHNICAL

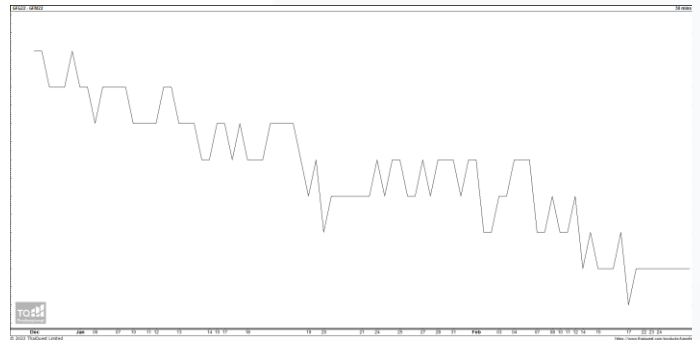
ทิศทางราคาทองคำ ขยับขึ้นต่อ เกิดแท่งเทียน Bullish Breakout สนับสนุนการฟื้นตัวด้วยเส้น EMA 10 วัน เป็นแนวรับที่แกร่ง ส่งสัญญาณเปิด Upside คาดเปลี่ยนกรอบ Trading เป็นกรอบการเคลื่อนไหวในช่วง 1820-1860 เหรียญฯ

การแปลงราคาทองคำให้เป็นบาท

	FX (บาท/ USD)				
	33.50	33.75	34.00	34.25	34.50
1,600	25,478	25,668	25,858	26,048	26,238
1,630	25,955	26,149	26,343	26,536	26,730
1,660	26,433	26,630	26,828	27,025	27,222
1,690	26,911	27,112	27,312	27,513	27,714
1,720	27,388	27,593	27,797	28,002	28,206
1,750	27,866	28,074	28,282	28,490	28,698
1,780	28,344	28,555	28,767	28,978	29,190
1,810	28,822	29,037	29,252	29,467	29,682
1,840	29,299	29,518	29,737	29,955	30,174

ที่มา: สายงานวิจัย บล. เอเชีย พลัส

SPREAD ระหว่าง GFV22 – GFJ23



ที่มา: สายงานวิจัย บล. เอเชีย พลัส

คำนวณกำไรขาดทุนของ GOLD FUTURES

นักลงทุนรายย่อย

(ค่าธรรมเนียม 490.10 บาท/สัญญา/ข้าง)

ราคาปิด future	เปลี่ยนแปลง	กำไร (ขาดทุน)	ค่าธรรมเนียม+ VAT (บาท)	กำไร (ขาดทุน)สุทธิ
29,900.00	250.0	12,500	(1,049)	11,451
29,850.00	200.0	10,000	(1,049)	8,951
29,800.00	150.0	7,500	(1,049)	6,451
29,750.00	100.0	5,000	(1,049)	3,951
29,700.00	50.0	2,500	(1,049)	1,451
29,650.00	0.0	-	(1,049)	(1,049)
29,600.00	-50.0	(2,500)	(1,049)	(3,549)
29,550.00	-100.0	(5,000)	(1,049)	(6,049)
29,500.00	-150.0	(7,500)	(1,049)	(8,549)
29,450.00	-200.0	(10,000)	(1,049)	(11,049)
29,400.00	-250.0	(12,500)	(1,049)	(13,549)

ที่มา: สายงานวิจัย บล. เอเชีย พลัส

คำนวณกำไรขาดทุนของ MINI GOLD FUTURES

นักลงทุนรายย่อย

(ค่าธรรมเนียม 98.10 บาท/สัญญา/ข้าง)

ราคาปิด future	เปลี่ยนแปลง	กำไร (ขาดทุน)	ค่าธรรมเนียม+ VAT (บาท)	กำไร (ขาดทุน)สุทธิ
29,950.00	250.0	2,500	(210)	2,290
29,900.00	200.0	2,000	(210)	1,790
29,850.00	150.0	1,500	(210)	1,290
29,800.00	100.0	1,000	(210)	790
29,750.00	50.0	500	(210)	290
29,700.00	0.0	-	(210)	(210)
29,650.00	-50.0	(500)	(210)	(710)
29,600.00	-100.0	(1,000)	(210)	(1,210)
29,550.00	-150.0	(1,500)	(210)	(1,710)
29,500.00	-200.0	(2,000)	(210)	(2,210)
29,450.00	-250.0	(2,500)	(210)	(2,710)

ที่มา: สายงานวิจัย บล. เอเชีย พลัส