

9 มกราคม 2566

### SET50 FUTURES:

ความกังวลต่อการขึ้นดอกเบี้ยสหรัฐและการชะลอตัวของเศรษฐกิจบวกกับ Flow ที่มีแนวโน้มไหลเข้าหุ้น SET50 ปรับขึ้นแนะนำ Long S50H23 ที่ไม่เกิน 1005 จุด เป้าทำกำไร 1012 จุดและ Cut Loss 4 จากทุน

### SET50 OPTION:

แนะนำรอ Long S50H23P1025 เพื่อป้องกันความเสี่ยงที่ 20 จุด (SET50 = 1020 จุด) เป้าทำกำไร 35 จุด (SET50 = 1005 จุด) และ Cut Loss 3 จุด จากทุน คาด SET50 ปรับขึ้นแต่ Upside จำกัด

### SINGLE STOCK FUTURES:

แนะนำถือ Long PLANBH23 ทุน 7.60 บาท ขาดทุน 4.60% เป้าทำกำไร 8.00 บาทและ Cut Loss ที่ 7.40 บาท คาดกำไร 4Q65 พื้นตัวและดีต่อเนื่องในปี 2566 ปรับจุดเข้า Long HMPROH23 ไปที่ 15.60 บาท เป้าทำกำไร 16.40 บาท และ Cut Loss 0.20 บาทจากทุน

### GOLD FUTURES:

ความคลายกังวลเรื่องเงินเฟ้อสหรัฐและขึ้นดอกเบี้ยของเฟด หนุนต่อราคาทองคำ ทำให้สถานะ Short GFG23 ทุนที่ 30150 บาท ปิดและรับกำไร 400 บาท สำหรับวันนี้ แนะนำ Trading 29760-30080 บาท (\$1860-1880) และรอ Short กรอบบน

### FEDWATCH TOOL

#### MEETING PROBABILITIES

MEETING DATE	350-375	375-400	400-425	425-450	450-475	475-500	500-525	525-550	550-575
2/1/2023	0.0%	0.0%	0.0%	0.0%	75.7%	24.3%	0.0%	0.0%	0.0%
3/22/2023	0.0%	0.0%	0.0%	0.0%	13.1%	66.8%	20.1%	0.0%	0.0%
5/3/2023	0.0%	0.0%	0.0%	0.0%	8.3%	46.9%	37.4%	7.4%	0.0%
6/14/2023	0.0%	0.0%	0.0%	0.0%	7.8%	44.9%	37.9%	9.0%	0.4%
7/26/2023	0.0%	0.0%	0.0%	1.7%	16.1%	43.3%	31.4%	7.1%	0.3%
9/20/2023	0.0%	0.0%	0.7%	7.2%	26.4%	38.8%	22.2%	4.5%	0.2%
11/1/2023	0.0%	0.3%	3.3%	14.9%	31.4%	32.1%	15.1%	2.8%	0.1%
12/13/2023	0.2%	2.9%	13.5%	29.4%	32.0%	17.2%	4.3%	0.4%	0.0%

SET50 Index Futures / Option	P.3
Single Stock Futures	P.6
Gold Futures	P.8

\* ภายใต้สภาวะที่ตลาดเผชิญกับความผันผวนสูง ทำให้การปรับกลยุทธ์ใน Derivative Talk ต้องดำเนินการได้อย่างรวดเร็วขึ้น ฝ่ายวิจัย จึงเพิ่มช่องทางติดตามคำแนะนำกลยุทธ์การซื้อขายระหว่างวันทำการผ่าน 2 ช่องทาง เพื่อให้นักลงทุนสามารถปรับเปลี่ยนกลยุทธ์ ได้มีประสิทธิภาพมากยิ่งขึ้น คือ

\* แอปพลิเคชัน “ASP Smart”



\* Telegram “Asia plus group”

Follow now



Asia Plus Group

### RESEARCH DIVISION

บริษัทหลักทรัพย์ เอเซีย พลัส

เกิดศักดิ์ ทวีธีระ-สสส

นักวิเคราะห์ปัจจัยพื้นฐานด้านตลาดทุน และทางเทคนิค  
เลขทะเบียนนักวิเคราะห์: 004132

ประสิทธิ์ รัตนกิจกมา, CISA, CFA

นักวิเคราะห์ปัจจัยพื้นฐานด้านตลาดทุน และด้านเทคนิค  
เลขทะเบียนนักวิเคราะห์: 025917

นวลพรรณ น้อยรัชชกร

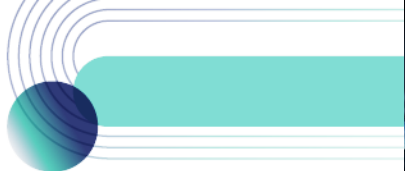
นักวิเคราะห์ปัจจัยพื้นฐานด้านตลาดทุน และด้านเทคนิค  
เลขทะเบียนนักวิเคราะห์: 019994

ชาญชัย พันพานากิจ

นักวิเคราะห์ปัจจัยพื้นฐานด้านตลาดทุน และทางเทคนิค  
เลขทะเบียนนักวิเคราะห์: 064045

ธนัฐร เกิดเนตร

ผู้ช่วยนักวิเคราะห์



ที่มา : FEDWATCH TOOL

### สถานะของนักลงทุน

	All Futures Long(Short) Position : Contract			Accumulated Long(Short)		
	Long	Short	Net	2 Days	1 Weeks	1 Months
Institution	151,370	165,374	-14,004	-25,064	-39,272	8,438
Foreign	120,133	105,288	14,845	-6,823	38,490	-20,878
Retail	269,720	270,561	-841	31,887	782	12,440

	SET50 Futures Long(Short) Position : Contract			Accumulated Long(Short)		
	Long	Short	Net	2 Days	1 Weeks	1 Months
Institution	31,882	34,072	-2,190	-1,508	1,003	-12,309
Foreign	68,396	61,473	6,923	-9,990	20,756	844
Retail	94,457	99,190	-4,733	11,498	-21,759	11,465

	Single Stock Futures Long(Short) Position : Contract			Accumulated Long(Short)		
	Long	Short	Net	2 Days	1 Weeks	1 Months
Institution	92,072	116,507	-24,435	-17,140	-37,167	31,728
Foreign	30,571	20,122	10,449	10,840	13,473	-35,182
Retail	120,311	106,325	13,986	6,300	23,694	3,454

	Metal Futures Long(Short) Position : Contract			Accumulated Long(Short)		
	Long	Short	Net	2 Days	1 Weeks	1 Months
Institution	3,281	3,779	-498	-2,151	-1,917	-1,847
Foreign	20,504	23,417	-2,913	-8,361	2,827	9,461
Retail	23,947	20,536	3,411	10,512	-910	-7,614

	Call Option Long(Short) Position : Contract			Accumulated Long(Short)		
	Long	Short	Net	2 Days	1 Weeks	1 Months
Institution	543	172	371	738	1,456	1,337
Foreign	275	99	176	274	502	468
Retail	3,412	3,959	-547	-1,012	-1,958	-1,684

	Put Option Long(Short) Position : Contract			Accumulated Long(Short)		
	Long	Short	Net	2 Days	1 Weeks	1 Months
Institution	25	119	-94	-121	119	4,080
Foreign	335	116	219	422	999	2,208
Retail	2,381	2,506	-125	-301	-1,118	-6,288



### SET50 OVERVIEW

การรายงานตัวเลขเศรษฐกิจสหรัฐเริ่มจากดัชนี ISM ภาคบริการเดือน ธ.ค. อยู่ที่ 49.6 ต่ำกว่าที่ตลาดคาด 56.5 จุดและตัวเลขการเพิ่มขึ้นของค่าแรงราย ชม. ที่เพิ่มขึ้น 0.3%mom ชะลอลงจากเดือนก่อนที่ 0.4%mom ทำให้ความกังวลต่อการปรับขึ้นดอกเบี้ยฯของ FED ลดลงสะท้อนจาก FED Watchtool ที่กลับมาคาดจุดสูงสุดของการขึ้นดอกเบี้ยฯลดมาที่ 5.0% จากเดิม 5.25% นอกจากนี้ตัวเลขอัตราการว่างงานที่ออกมาแข็งแกร่งที่ 3.5% ต่ำกว่าเดือนก่อนที่ 3.7% ทำให้ความกังวลต่อ Hard Landing เศรษฐกิจสหรัฐลดลง หนุนให้ตลาดหุ้นสหรัฐฯปรับขึ้นแรงกว่า 2% ส่วนทาง Dollar Index กลับมาอ่อนค่ามาที่ 103.91 จุด การเคลื่อนไหวข้างต้นมองเป็นปัจจัยบวกหนุนต่อทิศทางตลาดหุ้นในภูมิภาค ขณะที่เงินบาทล่าสุดที่แข็งค่าหลุด 34.00 บาท/USD มาที่ 33.59 สะท้อน Fund Flow ที่ยังมีแนวโน้มไหลเข้า ส่วนปัจจัยในประเทศอยู่บนความคาดหวังเชิงบวกต่อการเปิดประเทศของจีน ปัจจัยแวดล้อมข้างต้นคาด SET50 Index วันนี้แกว่งขึ้นในกรอบ 1005-1020 จุด

### SET50 INDEX FUTURES

**Direction Trading:** ความกังวลต่อการขึ้นดอกเบี้ยสหรัฐฯและการชะลอตัวของเศรษฐกิจบวกกับ Flow ที่มีแนวโน้มไหลเข้าหนุน SET50 ปรับขึ้นแนะนำรอ Long S50H23 ที่ไม่เกิน 1005 จุด เป้าทำกำไร 1012 จุดและ Cut Loss 4 จากทุน

**Spread Trading:** คาดการณ์ Spread ระหว่าง S50M23 ลบด้วย S50H23 ณ วันที่ 30 มี.ค. 2565 จะเท่ากับ -1.64 จุด ปัจจุบันอยู่ที่ -3.20 ยังไม่กว้างมากพอให้เปิดสถานะใดๆ

**SET50 Option:** แนะนำรอ Long S50H23P1025 เพื่อป้องกันความเสี่ยงที่ 20 จุด (SET50 = 1020 จุด) เป้าทำกำไร 35 จุด (SET50 = 1005 จุด) และ Cut Loss 3 จุด จากทุน คาด SET50 ปรับขึ้นแต่ Upside จำกัด

### S50H23 (30 MIN CHART)



	แนวรับ	แนวต้าน
SET50	1005	1020
S50H23	1000	1012

\* ภายใต้สภาวะที่ตลาดเผชิญกับความผันผวนสูง ฝ่ายวิจัยจึงเพิ่มช่องทางติดตามคำแนะนำกลยุทธ์การซื้อขายระหว่างวันผ่าน 2 ช่องทาง คือ

\* แอปพลิเคชัน “ASP Smart”



\* Telegram “Asia plus group”

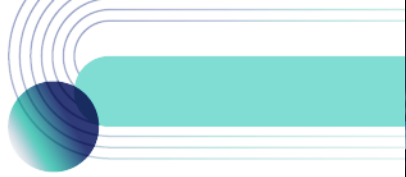
Follow now



Asia Plus Group

### TECHNICAL COMMENT

S50H23 อยู่ในช่วงพักตัวภายใต้ Downtrend ระยะสั้น แต่หากผ่านแนวต้าน 1005 จุด Upside จะเปิดไปที่ 1010 จุด



ที่มา: สายงานวิจัย บล. เอเชีย พลัส

	Last	1Yr Hist. Volatility	2Week Hist. Volatility
SET50 Index	1007.61	11.28409	11.21703

### Call Option

	Premium	Chg	Break Even	Intrinsic Value	Time Value	All-in-Premium	Theory Price	Volume	Open Interest	Implied Volatility	Delta	Effective Gearing	Time Decay	
S50H23C1025	9.30	1.00	> 1034.3	0.00	9.30	2.65%	9.86	652	6100	9.33	0.32	35.12	2.6%	
S50H23C1000	20.90	2.50	> 1020.9	7.61	13.29	1.32%	20.28	544	3983	10.00	0.54	25.86	1.3%	
S50H23C975	37.10	3.40	> 1012.1	32.61	4.49	0.45%	35.97	402	1527	10.42	0.72	19.65	0.4%	
S50H23C950	58.00	4.00	> 1008	57.61	0.39	0.04%	56.17	6	247	11.55	0.84	14.62	0.0%	
S50H23C925	81.00	4.50	> 1006	82.61	#N/A	N/A	-0.16%	79.24	1	85	12.93	0.91	11.27	-0.2%

### Put Option

	Premium	Chg	Break Even	Intrinsic Value	Time Value	All-in-Premium	Theory Price	Volume	Open Interest	Implied Volatility	Delta	Effective Gearing	Time Decay
S50H23P1025	30.90	-3.60	< 994.1	17.39	13.51	-1.34%	30.96	197	821	9.55	-0.66	-21.67	-1.3%
S50H23P1000	17.10	-1.90	< 982.9	0.00	17.10	-2.45%	16.46	400	2837	9.94	-0.46	-26.88	-2.5%
S50H23P975	8.50	-1.00	< 966.5	0.00	8.50	-4.08%	7.23	448	4702	10.43	-0.27	-31.95	-4.1%
S50H23P950	3.70	-0.60	< 946.3	0.00	3.70	-6.08%	2.51	496	4709	10.83	-0.14	-37.26	-6.1%
S50H23P925	1.60	-0.20	< 923.4	0.00	1.60	-8.36%	0.66	234	7274	11.53	-0.06	-40.76	-8.4%

ที่มา: สายงานวิจัย บล. เอเชีย พลัส

## ภาพรวมการซื้อขาย SET50 INDEX

UNDERLYING	Close	Chg	%Chg	สรุปการซื้อขาย
SET50	1002.46	-7.44	-0.74%	5/1/23

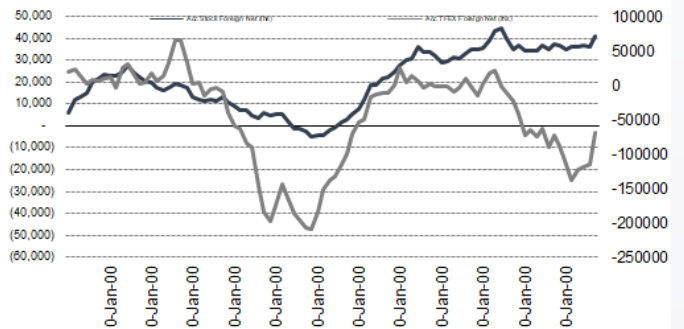
Symbol	Settle	Chg	%Chg	Vol.	OI	OI Chg
S50F23	1002.80	-5.2	-0.5%	103	251	2
S50G23	1002.50	-4.1	-0.4%	20	107	12
S50H23	999.50	-5.6	-0.6%	168,924	527,207	12,151
S50M23	996.10	-5.8	-0.6%	18,191	36,352	2,433
S50U23	991.30	-5.2	-0.5%	4,315	16,806	-131
S50Z23	991.40	-4.8	-0.5%	3,182	3,999	537

SET50 Futures Long(Short) : สิ้นสุด	สถานะ Long(Short)					
	Long	Short	Net	2 วัน	2 สัปดาห์	1 เดือน
สถาบัน	31,882	34,072	-2,190	#REF!	#REF!	#REF!
ต่างชาติ	68,396	61,473	6,923	#REF!	#REF!	#REF!
รายย่อย	94,457	99,190	-4,733	#REF!	#REF!	#REF!

ที่มา: สายงานวิจัย บล. เอเชีย พลัส

## ความสัมพันธ์สถานะของนักลงทุนต่างประเทศ ในตราสารทุน และ SET50 FUTURES



ที่มา: สายงานวิจัย บล. เอเชีย พลัส

## คาดการณ์ SPREAD ณ สิ้นเดือนจาก ASPS MODEL

	เป้าหมาย Spread ธีรย์โกศล - ธีรย์โกศล					
	S50F23	S50G23	S50H23	S50J23	S50K23	S50M23
	ณ 30 ม.ค.66	ณ 27 ก.พ.66	ณ 30 มี.ค.66	ณ 27 เม.ย.66	ณ 30 พ.ค.66	ณ 29 มิ.ย.66
S50F23						
S50G23	-3.33					
S50H23	-5.93	-2.60				
S50J23	-9.70	-6.37	-3.37			
S50K23	-9.81	-6.47	-3.06	0.31		
S50M23	-8.80	-5.45	-1.64	1.73	1.42	

\*สมมติฐานอัตราดอกเบี้ยนโยบายระหว่าง เม.ย. - มิ.ย. 66 เท่ากับ 1.75%

ที่มา: สายงานวิจัย บล. เอเชีย พลัส

## SET50 ที่ระดับค่า PER ต่างๆ

SET 50 Sensitivity								
(บาท)	ม.ค. 66E	มี.ค. 66E	เม.ย. 66E	พ.ค. 66E	มิ.ย. 66E	ก.ย. 66E	ธ.ค. 66E	
PER 15.5	888	902	908	915	922	942	963	
PER 16	917	931	938	945	952	973	994	
PER 16.5	945	960	967	974	981	1,003	1,025	
PER 17	974	989	996	1,004	1,011	1,033	1,056	
PER 17.5	1,003	1,018	1,026	1,033	1,041	1,064	1,087	
PER 18	1,031	1,047	1,055	1,063	1,071	1,094	1,118	
PER 18.5	1,060	1,076	1,084	1,092	1,100	1,125	1,149	
PER 19	1,088	1,105	1,113	1,122	1,130	1,155	1,180	

ที่มา: สายงานวิจัย บล. เอเชีย พลัส



## SINGLE STOCK FUTURES

### Long PLANBH23

การไต่ระดับขึ้นของอัตราการใช้สื่อกลับสู่ระดับ 65-70% จากลูกค้าในหลาย Segment ที่เริ่มเตรียมความพร้อมในการกลับมาลงสื่อ หนุน Eyeballs ต่อป้ายโฆษณาปรับตัวขึ้น โดยปี 2566 คาดกำไรอยู่ที่ 841 ล้านบาท เดบิต 33%YoY

ด้านราคาหุ้นอยู่ในช่วง Sideway Up โดยระยะสั้นเกิดสัญญาณบวกจาก MACD ตัดเส้น Signal Line ขึ้นสดๆร้อนๆ จากอดีตที่ผ่านมาเป็นสัญญาณการปรับขึ้นรอบใหม่

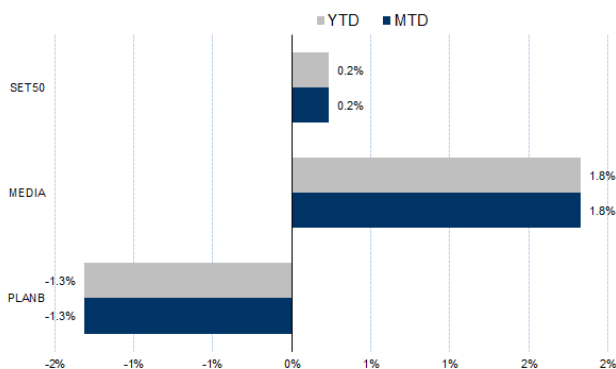
### กลยุทธ์การลงทุน

แนะนำถือ Long PLANBH23 หุ้น 7.60 บาท ปัจจุบันขาดทุน 4.60% เป้าทำกำไร 8.00 บาทและ Cut Loss ที่ 7.40 บาท

Future							Underlying	
Future	Settle Price	Basis	Vol	OI	OI Change	Leverage	Upside	PER 66F
PLANBH23	7.55	0.05	1012	46978	12	7.02	29.24%	31.01

ที่มา: สายงานวิจัย บล. เอเซีย พลัส

### HISTORICAL PRICE



ที่มา: สายงานวิจัย บล. เอเซีย พลัส

### TECHNICAL CHART



ที่มา: สายงานวิจัย บล. เอเซีย พลัส



### Long HMPRO23

กำไรจะเติบโตแรงในงวด 4Q65 จาก ยอดขายที่คาดว่าจะเติบโตแรง จากการเข้าสู่ช่วง High Season ของกลุ่มค้าปลีกฯ เนื่องจากเป็นช่วงที่มีการท่องเที่ยว และการจับจ่ายใช้สอยมากที่สุด รวมถึงสินค้าวัสดุก่อสร้าง/ตกแต่งบ้าน จะกลับมาขายได้ดีมากขึ้นอีกครั้ง

ภาพทางเทคนิค ยก Low และ ยก High พร้อมการ Breakout กรอบบน Sideway ส่งสัญญาณเปิด Upside มีโอกาสขยับขึ้นต่อ เป้าหมายทำกำไรอยู่บริเวณ 15.50/16.00 บาท

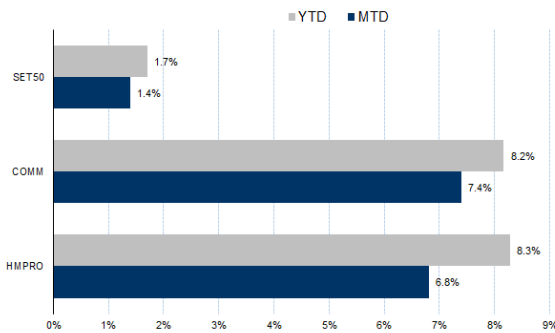
### กลยุทธ์การลงทุน

ปรับจุดเข้า Long HMPROH23 ไปที่ 15.60 บาท เป้าทำกำไร 16.40 บาท และ Cut Loss 0.20 บาทจากทุน

Future							Underlying	
Future	Settle Price	Basis	Vol	OI	OI Change	Leverage	Upside	PER 66F
HMPROH23	16.00	0.30	301	3612	301	9.59	22.22%	27.95

ที่มา: สายงานวิจัย บล. เอเชีย พลัส

### HISTORICAL PRICE

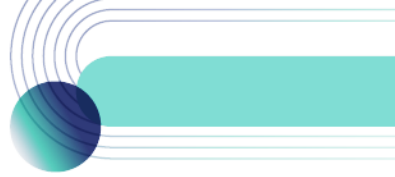


ที่มา: สายงานวิจัย บล. เอเชีย พลัส

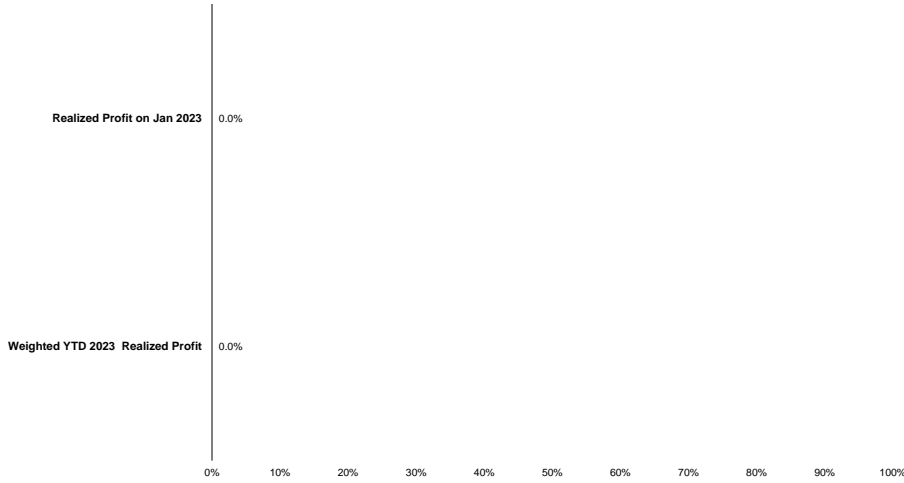
### TECHNICAL CHART



ที่มา: สายงานวิจัย บล. เอเชีย พลัส



### TRACKING PERFORMANCE



หมายเหตุ การคำนวณผลตอบแทนจะใช้ราคาเปิดในวันแนะนำเป็นต้นทุน เทียบกับราคาปิดล่าสุด เป็นผลตอบแทนสะสมจนกว่าจะถึงวันที่ฝ่ายวิจัยแนะนำให้ปิดสถานะหากทำกำไรตัดขาดทุน

ที่มา: สายงานวิจัย บล. เอเซีย พลัส

### TOP 20 MOST ACTIVE VOLUME

Future	Settle Price	Basis	Vol	OI	OI Change	Leverage	Resistance	Support
1 SIRIH23	1.67	1.7	25,347	154,554	8,199	15	1.68	1.64
2 TTBH23	1.45	1.45	14,218	44,250	-	7,022	1.44	1.43
3 WHAH23	4.06	4.06	9,899	32,433	-	2,301	4.17	4.00
4 PTTH23	32.25	32.5	9,728	11,515	-	5,799	32.76	32.00
5 AAVH23	3.1	3.08	7,578	37,152	984	8	3.15	3.09
6 BANPUH23	12.44	12.3	4,405	27,970	-	406	12.78	12.78
7 BTSH23	8.61	8.55	3,562	20,222	-	1,463	8.60	8.45
8 KTBH23	18.34	18.3	3,440	9,326	757	20	18.20	18.23
9 HANAH23	57.48	58.25	3,286	3,238	-	438	54.99	50.00
10 OSPH23	29.25	28.75	3,273	8,067	1,666	6	29.32	28.51
11 KCEH23	47.93	48	3,172	7,646	-	1,790	49.99	44.75
12 TUH23	16.08	15.9	2,979	25,243	559	9	16.64	16.28
13 CPFH23	24.4	24.2	2,895	10,753	1,456	8	24.99	24.24
14 TPIPPH23	3.4	3.4	2,207	6,453	2,202	7	3.43	3.40
15 STECH23	13.65	14	2,154	3,515	2	6	13.76	13.21
16 IVLH23	37.77	37.75	2,077	10,723	612	10	39.75	38.49
17 ESSOH23	11.01	11.2	2,040	15,419	1,000	9	11.52	11.09
18 CHGH23	3.81	3.84	2,039	8,562	11	13	3.78	3.78
19 BCHH23	21.7	21.9	2,018	1,349	-	499	21.37	21.39
20 CBGH23	97.95	99	1,698	3,868	403	7	97.60	94.52

ที่มา: สายงานวิจัย บล. เอเซีย พลัส



### GOLD FUTURES

ราคาทองคำตลาดสหรัฐเมื่อคืนวันศุกร์ที่ผ่านมา พุ่งขึ้นแรง 33.4 เหรียญฯ หรือ 1.82% ปิดอยู่ที่ 1,866 เหรียญฯ ท่ามกลางความคลายกังวลในเรื่องการปรับขึ้นดอกเบี้ยของสหรัฐ หลังสหรัฐเปิดเผยข้อมูลการจ้างงานนอกภาคเกษตร รวมถึงดัชนีภาคบริการ บ่งชี้ว่าเงินเฟ้อได้ผ่านจุดสูงสุดแล้ว ทำให้คาดว่าธนาคารกลางสหรัฐ (เฟด) จะชะลอการปรับขึ้นอัตราดอกเบี้ย ส่งผลให้ค่าเงินดอลลาร์อ่อนค่าอย่างรวดเร็ว และ Dollar Index ลดลง 1.15% ปิดบริเวณ 103.91 จุด ถือเป็นปัจจัยหนุนหลักต่อราคาทองคำ โดยประเด็นต้องติดตามในสัปดาห์นี้ คงเป็นการรายงานตัวเลขเศรษฐกิจสำคัญของหลายประเทศ ให้น้ำหนักไปที่เงินเฟ้อจีนและสหรัฐ เป็นต้น

### กลยุทธ์การลงทุน

ราคาทองคำ GFG23 เมื่อคืนวันศุกร์ เพิ่มขึ้นตามตลาดโลกรวม 220 บาท ปิดที่ 29,870 บาท (1,867 เหรียญฯ) ทำให้นักลงทุนที่มีสถานะ Short GFG23 ทุนเฉลี่ย 30,150 บาท ปิดสถานะ ณ จุด Stop profit และรับรู้กำไร 400 บาทจากทุน สำหรับกลยุทธ์วันนี้ ประเมินการติดตัวเร็วของราคาทองคำโลก มีความเสี่ยงในการปรับฐาน กอปรกับค่าเงินบาทที่แข็งค่า ทำให้ฝ่ายวิจัยแนะนำ Trading GFG23 ที่ 1,860-1,880 เหรียญฯ หรือ 29,760-30,080 บาท และรอเปิด Short หากราคาขยับขึ้นไปแตะกรอบบน โดยกำหนดจุด Cut Loss 100 บาทจากทุน เพื่อป้องกันความเสี่ยงหากราคาทองคำ เคลื่อนไหวผิดจากคาด

### เทคนิควิเคราะห์ GOLD SPOT



ที่มา: สายงานวิจัย บล. เอเชีย พลัส

### Gold Futures

FUTURES	Last	Chg	%Chg	Vol	OI	OI Chg
GFG23	29,870	170	0.57	117	356	-88
GFJ23	29,900	140	0.47	22	178	-5
GFM23	29,950	130	0.44	27	29	18

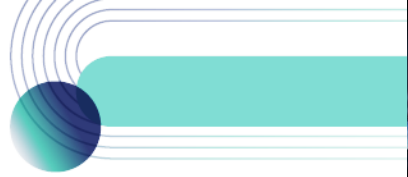
### Mini Gold Futures

	Last	Chg	%Chg	Vol	OI	OI Chg
GF10G23	29,840	160	0.54	5,101	8,876	1866
GF10J23	29,890	150	0.50	1,198	3,156	79
GF10M23	29,930	160	0.54	832	928	283

ที่มา: สายงานวิจัย บล.เอเชีย พลัส

หมายเหตุ : ราคาปิดของ Gold Futures (Night Session) Settle ณ เวลา 22.00 น. และปริมาณการซื้อขายเกิดขึ้นในช่วงเวลา 19.30-22.30 น.





### GOLD TECHNICAL

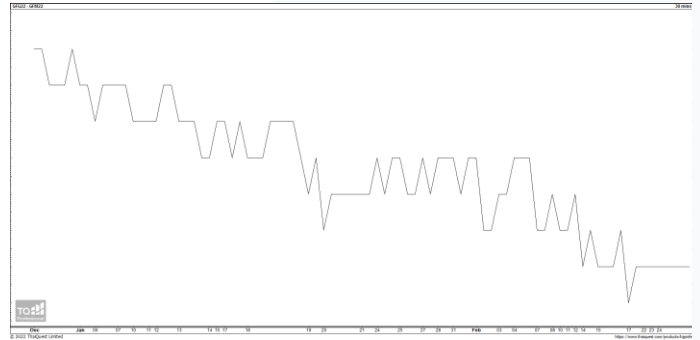
ทิศทางราคาทองคำ ขยับขึ้นต่อ เกิดแท่งเทียน Bullish Breakout สนับสนุนการฟื้นตัวด้วยเส้น EMA 10 วัน เป็นแนวรับที่แข็งแกร่ง ส่งสัญญาณเปิด Upside คาดเปลี่ยนกรอบ Trading เป็นกรอบการเคลื่อนไหวในช่วง 1840-1880 เหรียญฯ

#### การแปลงราคาทองคำให้เป็นบาท

	FX ( บาท/ USD )				
	33.50	33.75	34.00	34.25	34.50
1,600	25,478	25,668	25,858	26,048	26,238
1,630	25,955	26,149	26,343	26,536	26,730
1,660	26,433	26,630	26,828	27,025	27,222
1,690	26,911	27,112	27,312	27,513	27,714
1,720	27,388	27,593	27,797	28,002	28,206
1,750	27,866	28,074	28,282	28,490	28,698
1,780	28,344	28,555	28,767	28,978	29,190
1,810	28,822	29,037	29,252	29,467	29,682
1,840	29,299	29,518	29,737	29,955	30,174

ที่มา: สายงานวิจัย บล. เอเชีย พลัส

#### SPREAD ระหว่าง GFV22 – GFJ23



ที่มา: สายงานวิจัย บล. เอเชีย พลัส

#### คำนวณกำไรขาดทุนของ GOLD FUTURES

กำไรขาดทุนรายย่อย				
(ค่าธรรมเนียม 490.10 บาท/สัญญา/ข้าง)				
ราคาปิด future	เปลี่ยนแปลง	กำไร (ขาดทุน)	ค่าธรรมเนียม+ VAT (บาท)	กำไร (ขาดทุน)สุทธิ
30,120.00	250.0	12,500	(1,049)	11,451
30,070.00	200.0	10,000	(1,049)	8,951
30,020.00	150.0	7,500	(1,049)	6,451
29,970.00	100.0	5,000	(1,049)	3,951
29,920.00	50.0	2,500	(1,049)	1,451
<b>29,870.00</b>	<b>0.0</b>	<b>-</b>	<b>(1,049)</b>	<b>(1,049)</b>
29,820.00	-50.0	(2,500)	(1,049)	(3,549)
29,770.00	-100.0	(5,000)	(1,049)	(6,049)
29,720.00	-150.0	(7,500)	(1,049)	(8,549)
29,670.00	-200.0	(10,000)	(1,049)	(11,049)
29,620.00	-250.0	(12,500)	(1,049)	(13,549)

ที่มา: สายงานวิจัย บล. เอเชีย พลัส

#### คำนวณกำไรขาดทุนของ MINI GOLD FUTURES

กำไรขาดทุนรายย่อย				
(ค่าธรรมเนียม 98.10 บาท/สัญญา/ข้าง)				
ราคาปิด future	เปลี่ยนแปลง	กำไร (ขาดทุน)	ค่าธรรมเนียม+ VAT (บาท)	กำไร (ขาดทุน)สุทธิ
30,090.00	250.0	2,500	(210)	2,290
30,040.00	200.0	2,000	(210)	1,790
29,990.00	150.0	1,500	(210)	1,290
29,940.00	100.0	1,000	(210)	790
29,890.00	50.0	500	(210)	290
<b>29,840.00</b>	<b>0.0</b>	<b>-</b>	<b>(210)</b>	<b>(210)</b>
29,790.00	-50.0	(500)	(210)	(710)
29,740.00	-100.0	(1,000)	(210)	(1,210)
29,690.00	-150.0	(1,500)	(210)	(1,710)
29,640.00	-200.0	(2,000)	(210)	(2,210)
29,590.00	-250.0	(2,500)	(210)	(2,710)

ที่มา: สายงานวิจัย บล. เอเชีย พลัส