

12 มกราคม 2566

SET50 FUTURES:

การปรับขึ้นของตลาดหุ้นสหรัฐฯและราคาน้ำมันดิบเป็นแรงหนุนแต่ Fund Flow ที่เริ่มชะลอบวกกับแรงขาย LTF เป็นปัจจัยจำกัด Upside แนะนำ Trading S50H23 ในกรอบ 1010-1020 จุด

SET50 OPTION:

แนะนำรอ Long S50H23P1050 เพื่อป้องกันความเสี่ยงที่ 30 จุด (SET50 = 1025 จุด) เป้าทำกำไร 45 จุด (SET50 = 1010 จุด) และ Cut Loss 3 จุด จากทุน

SINGLE STOCK FUTURES:

สถานะ Long PLANBH23 ทุน 7.60 บาท ปิดทำกำไรที่ 8.00 บาท รับกำไร 54.42% สำหรับวันนี้ แนะนำ Long BECH23 บริเวณ 10.70 บาท เป้าทำกำไร 11.30 บาท และ Cut loss 0.20 บาทจากทุน

เปิดสถานะ Long HMPROH23 ทุนเฉลี่ย 15.40 บาท เป้าทำกำไร 16.40 บาท และ Cut Loss 0.20 บาทจากทุน

GOLD FUTURES:

วานนี้สถานะ Short GFG23 ทุนเฉลี่ย 29900 บาท ถูกปิดที่ราคาทุน สำหรับกลยุทธ์วันนี้ เพื่อรอดูตัวเลข CPI สหรัฐฯ จึงแนะนำ Trading 29480-29950 บาท (\$1860-1890) และรอ short กรอบบน

ต้นทุนเฉลี่ยในการซื้อ LTF ปี 2560 เมื่อเทียบกับ SET อยู่ที่ 1678 จุด



ที่มา : ASPS Research

SET50 Index Futures / Option	P.3
Single Stock Futures	P.6
Gold Futures	P.8

*ภายใต้สภาวะที่ตลาดเผชิญกับความผันผวนสูง ทำให้การปรับกลยุทธ์ใน Derivative Talk ต้องดำเนินการได้อย่างรวดเร็วขึ้น ฝ่ายวิจัย จึงเพิ่มช่องทางติดตามคำแนะนำกลยุทธ์การซื้อขายระหว่างวันทำการผ่าน 2 ช่องทาง เพื่อให้นักลงทุนสามารถปรับเปลี่ยนกลยุทธ์ ได้มีประสิทธิภาพมากยิ่งขึ้น คือ

* แอปพลิเคชัน “ASP Smart”



* Telegram “Asia plus group”

Follow now



Asia Plus Group

RESEARCH DIVISION

บริษัทหลักทรัพย์ เอเชีย พลัส

เกศศักดิ์ ทวีธรรส

นักวิเคราะห์ปัจจัยพื้นฐานด้านตลาดทุน และทางเทคนิค
เลขทะเบียนนักวิเคราะห์: 004132

ประสิทธิ์ รัตนกิจกมล, CISA, CFA

นักวิเคราะห์ปัจจัยพื้นฐานด้านตลาดทุน และด้านเทคนิค
เลขทะเบียนนักวิเคราะห์: 025917

นวลพรรณ น้อยรัชชกุล

นักวิเคราะห์ปัจจัยพื้นฐานด้านตลาดทุน และด้านเทคนิค
เลขทะเบียนนักวิเคราะห์: 019994

ชาญชัย พันพานากิจ

นักวิเคราะห์ปัจจัยพื้นฐานด้านตลาดทุน และทางเทคนิค
เลขทะเบียนนักวิเคราะห์: 064045

ธนัฐธร เกิดเนตร

ผู้ช่วยนักวิเคราะห์



สถานะของนักลงทุน

All Futures Long(Short) Position : Contract

Accumulated Long(Short)

	Long	Short	Net	2 Days	1 Weeks	1 Months
Institution	125,033	155,578	-30,545	-69,960	-134,507	-32,461
Foreign	105,008	120,789	-15,781	-37,708	-39,841	44,188
Retail	262,978	216,652	46,326	107,668	174,348	-11,727

SET50 Futures Long(Short) Position : Contract

Accumulated Long(Short)

	Long	Short	Net	2 Days	1 Weeks	1 Months
Institution	39,264	38,794	470	1,195	539	-7,407
Foreign	73,992	82,957	-8,965	-13,048	-16,077	26,903
Retail	103,165	94,670	8,495	11,853	15,538	-19,496

Single Stock Futures Long(Short) Position : Contract

Accumulated Long(Short)

	Long	Short	Net	2 Days	1 Weeks	1 Months
Institution	62,864	93,133	-30,269	-69,597	-119,156	-39,099
Foreign	13,970	22,412	-8,442	-34,187	-35,880	-12,182
Retail	111,096	72,385	38,711	103,784	155,036	51,281

Metal Futures Long(Short) Position : Contract

Accumulated Long(Short)

	Long	Short	Net	2 Days	1 Weeks	1 Months
Institution	2,536	2,095	441	-1,389	-612	-3,199
Foreign	16,134	14,662	1,472	4,951	4,431	20,401
Retail	14,681	16,594	-1,913	-3,562	-3,819	-17,202

Call Option Long(Short) Position : Contract

Accumulated Long(Short)

	Long	Short	Net	2 Days	1 Weeks	1 Months
Institution	506	259	247	146	-1,007	-200
Foreign	246	222	24	4,397	6,875	7,052
Retail	2,059	2,330	-271	-4,543	-5,868	-6,829

Put Option Long(Short) Position : Contract

Accumulated Long(Short)

	Long	Short	Net	2 Days	1 Weeks	1 Months
Institution	384	93	291	166	71	3,917
Foreign	127	72	55	73	572	2,254
Retail	3,262	3,608	-346	-239	-643	-6,171



SET50 OVERVIEW

ความคาดหวังต่อการรายงานเงินเพื่อสหรัฐฯ เดือน ธ.ค. ที่ถูกคาดการณ์ว่าจะมีทิศทางชะลอ
ลง (Bloomberg Consensus คาดเงินเพื่อขยายตัว 6.6%yoy แต่หดตัว -0.1%mom)
หนุนตลาดหุ้นสหรัฐฯ าวานนี้ปรับขึ้นในช่วง 0.8 – 1.76% มองเป็น Sentiment บวกต่อ
ตลาดหุ้นในภูมิภาค นอกจากนี้ราคาน้ำมันดิบ Brent ที่ปรับขึ้น 3% จากแรงหนุนของฝั่ง
Demand ตามการเปิดประเทศของจีนจะเป็นแรงขับเคลื่อนต่อหุ้นในกลุ่มพลังงาน
สภาพแวดล้อมข้างต้นมองเป็นบวกต่อ SET50 Index ในวันนี้ แต่อย่างไรก็ตามทิศทาง
Fund Flow ในระยะสั้นที่เริ่มชะลอลงทั้งในตลาดหุ้นที่ซื้อสุทธิเหลือ 939 ล้านบาท ส่วนใน
SET50 Future เริ่มมีการ Take Profit จากการมีสถานะเป็น Net Short 8,965 สัญญา
ประกอบกับระดับดัชนีปัจจุบันที่เข้าใกล้ต้นทุนของ LTF ที่สามารถไถ่ถอนได้ในปี 2560 ที่
มีเม็ดเงินราว 6-7 หมื่นล้านบาท อาจเป็นปัจจัยที่ทำให้การขึ้นของ SET50 Index จำกัด
ประเมินกรอบการเคลื่อนไหวของวันในช่วง 1010-1020 จุด

SET50 INDEX FUTURES

Direction Trading: การปรับขึ้นของตลาดหุ้นสหรัฐฯ และราคาน้ำมันดิบเป็นแรงหนุนแต่
Fund Flow ที่เริ่มชะลอบวกกับแรงขาย LTF เป็นปัจจัยจำกัด Upside แนะนำ Trading
S50H23 ในกรอบ 1010-1020 จุด

Spread Trading: คาดการณ์ Spread ระหว่าง S50M23 ลบด้วย S50H23 ณ วันที่ 30
มี.ค. 2565 จะเท่ากับ -1.64 จุด ปัจจุบันอยู่ที่ -3.70 ยังไม่กว้างมากพอให้เปิดสถานะใดๆ

SET50 Option: แนะนำรอ Long S50H23P1050 เพื่อป้องกันความเสี่ยงที่ 30 จุด
(SET50 = 1025 จุด) เป้าทำกำไร 45 จุด (SET50 = 1010 จุด) และ Cut Loss 3 จุด จาก
ทุน คาด SET50 แกว่งขึ้นในกรอบจำกัด

S50H23 (30 MIN CHART)



ที่มา: สายงานวิจัย บล. เอเชีย พลัส

	แนวรับ	แนวต้าน
SET50	1010	1020
S50H23	1010	1020

* ภายใต้สภาวะที่ตลาดเผชิญกับความผันผวนสูง ฝ่ายวิจัยจึงเพิ่มช่องทางติดตามคำแนะนำกลยุทธ์การซื้อขายระหว่างวันผ่าน 2 ช่องทาง คือ

* แอปพลิเคชัน “ASP Smart”



* Telegram “Asia plus group”

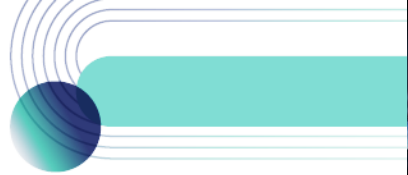
Follow now



Asia Plus Group

TECHNICAL COMMENT

S50H23 อยู่ในแนวโน้มขาขึ้นแต่มีแนวต้านที่ 1020 จุด ส่วนแนวรับอยู่ที่ 1010



	Last	1Yr Hist. Volatility	2Week Hist. Volatility
SET50 Index	1011.61	11.30113	11.32432

Call Option

	Premium	Chg	Break Even	Intrinsic Value	Time Value	All-in-Premium	Theory Price	Volume	Open Interest	Implied Volatility	Delta	Effective Gearing	Time Decay
S50H23C1075	1.50	-0.20	> 1076.5	0.00	1.50	6.41%	1.60	273	5713	9.51	0.08	51.43	6.4%
S50H23C1050	4.50	-0.80	> 1054.5	0.00	4.50	4.24%	4.60	1174	12085	9.58	0.19	42.01	4.2%
S50H23C1025	11.30	-1.60	> 1036.3	0.00	11.30	2.44%	11.07	592	6737	9.79	0.37	32.90	2.4%
S50H23C1000	22.70	-2.90	> 1022.7	11.61	11.09	1.10%	22.50	429	4020	9.78	0.58	25.89	1.1%
S50H23C975	39.40	-3.80	> 1014.4	36.61	2.79	0.28%	39.27	104	1442	9.77	0.78	19.92	0.3%

Put Option

	Premium	Chg	Break Even	Intrinsic Value	Time Value	All-in-Premium	Theory Price	Volume	Open Interest	Implied Volatility	Delta	Effective Gearing	Time Decay
S50H23P1075	66.40	1.50	< 1008.6	63.39	3.01	-0.30%	67.69	0	15	6.83	-0.97	-14.80	-0.3%
S50H23P1050	46.00	3.30	< 1004	38.39	7.61	-0.75%	45.77	17	417	9.80	-0.80	-17.62	-0.8%
S50H23P1025	28.00	2.50	< 997	13.39	14.61	-1.44%	27.32	131	1289	10.02	-0.62	-22.51	-1.4%
S50H23P1000	14.30	1.00	< 985.7	0.00	14.30	-2.56%	13.82	466	3549	9.91	-0.41	-29.28	-2.6%
S50H23P975	6.70	0.50	< 968.3	0.00	6.70	-4.28%	5.67	1005	5684	10.38	-0.23	-34.86	-4.3%

ที่มา: สายงานวิจัย บล. เอเชีย พลัส

ภาพรวมการซื้อขาย SET50 INDEX

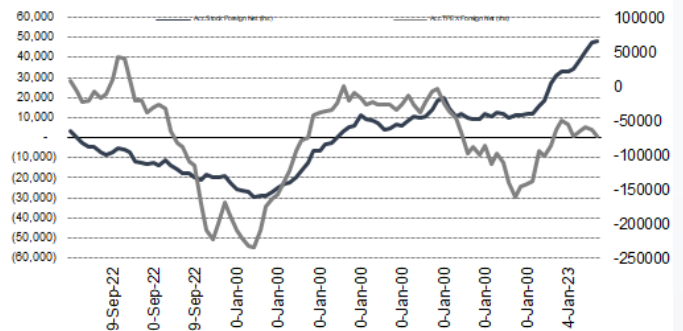
UNDERLYING	Close	Chg	%Chg	สณการซื้อขาย
SET50	1011.61	-5.41	-0.53%	11/1/23

Symbol	Settle	Chg	%Chg	Vol.	OI	OI Chg
S50F23	1011.40	-4.0	-0.4%	96	236	-2
S50G23	1010.00	-4.2	-0.4%	36	114	-3
S50H23	1008.50	-4.0	-0.4%	189,188	557,356	10,404
S50M23	1004.80	-4.2	-0.4%	19,846	38,741	-1,066
S50J23	999.80	-3.5	-0.4%	4,184	16,912	342
S50Z23	999.80	-3.3	-0.3%	3,071	5,283	297

SET50 Futures Long(Short) : สณการ	Long	Short	Net	2 วัน	2 สัปดาห์	1 เดือน
สณการ	39,264	38,794	470	1,195	3,230	-7,407
สณการ	73,992	82,957	-8,965	-13,048	20,970	26,903
รายย่อย	103,165	94,670	8,495	11,853	-24,200	-19,496

ที่มา: สายงานวิจัย บล. เอเชีย พลัส

ความสัมพันธ์สถานะของนักลงทุนต่างประเทศ ในตราสารทุน และ SET50 FUTURES



ที่มา: สายงานวิจัย บล. เอเชีย พลัส

คาดการณ์ SPREAD ณ สิ้นเดือนจาก ASPS MODEL

	เป้าหมาย Spread ซีรียโกล - ซีรียโกล					
	S50F23	S50G23	S50H23	S50J23	S50K23	S50M23
	ณ 30 ม.ค.66	ณ 27 ก.พ.66	ณ 30 มี.ค.66	ณ 27 เม.ย.66	ณ 30 พ.ค.66	ณ 29 มิ.ย.66
S50F23						
S50G23	-3.33					
S50H23	-5.93	-2.60				
S50J23	-9.70	-6.37	-3.37			
S50K23	-9.81	-6.47	-3.06	0.31		
S50M23	-8.80	-5.45	-1.64	1.73	1.42	

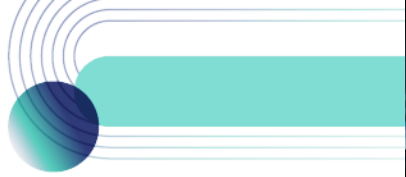
*สมมติฐานอัตราดอกเบี้ยนโยบายระหว่าง เม.ย. - มิ.ย. 66 เท่ากับ 1.75%

ที่มา: สายงานวิจัย บล. เอเชีย พลัส

SET50 ที่ระดับค่า PER ต่างๆ

SET 50 Sensitivity	ม.ค. 66E	มี.ค. 66E	เม.ย. 66E	พ.ค. 66E	มิ.ย. 66E	ก.ย. 66E	ธ.ค. 66E
PER 15.5	888	902	908	915	922	942	963
PER 16	917	931	938	945	952	973	994
PER 16.5	945	960	967	974	981	1,003	1,025
PER 17	974	989	996	1,004	1,011	1,033	1,056
PER 17.5	1,003	1,018	1,026	1,033	1,041	1,064	1,087
PER 18	1,031	1,047	1,055	1,063	1,071	1,094	1,118
PER 18.5	1,060	1,076	1,084	1,092	1,100	1,125	1,149
PER 19	1,088	1,105	1,113	1,122	1,130	1,155	1,180

ที่มา: สายงานวิจัย บล. เอเชีย พลัส



SINGLE STOCK FUTURES

Long BECH23

4Q65 น่าจะเห็นการฟื้นตัวได้จากฐานที่ต่ำในไตรมาสนี้ จากรายได้โฆษณาที่ปรับตัวขึ้น แต่ด้านอัตราการใช้จ่ายน่าจะขี้นมาอีกระดับ 70-75% ได้ความคาดหวังว่าเอเจนซี่จะมีการเร่งใช้งบโฆษณาในช่วง ไตรมาสสุดท้ายของปี ประมาณกำไรปี 2566 ไร่ที่ 831 ล้านบาท เดบิต 27%YoY จากฐานที่ต่ำในปีนี้ DCF ได้ Fair Value ปี 66 ที่ 12.70 บาท

ด้านราคาหุ้นอยู่ในช่วง Sideway Up ล่าสุดติดแนวต้านแถวๆ 11.10 บาท และเกิดการย่อหากไม่หลุดแนวรับบริเวณ 10.70 บาท มีโอกาสเห็นจังหวะรีบาวน์ เป้าหมายที่ 11.30 บาท

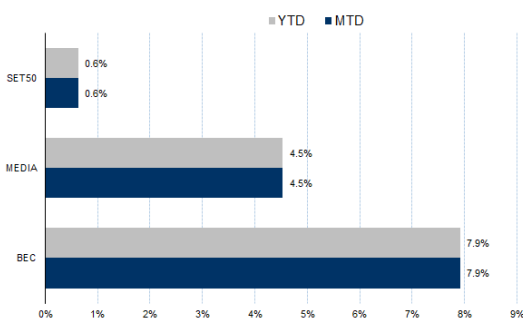
กลยุทธ์การลงทุน

แนะนำ Long BECH23 บริเวณ 10.70 บาท เป้าทำกำไร 11.30 บาท และ Cut loss 0.20 บาทจากทุน

Future							Underlying	
Future	Settle Price	Basis	Vol	OI	OI Change	Leverage	Upside	PER 66F
BECH23	10.99	0.09	12	15254	4	13.57	29.59%	22.39

ที่มา: สายงานวิจัย บล. เอเชีย พลัส

HISTORICAL PRICE



ที่มา: สายงานวิจัย บล. เอเชีย พลัส

TECHNICAL CHART



ที่มา: สายงานวิจัย บล. เอเชีย พลัส



Long HMPRO23

กำไรจะเติบโตแรงในงวด 4Q65 จาก ยอดขายที่คาดว่าจะเติบโตแรง จากการเข้าสู่ช่วง High Season ของกลุ่มค้าปลีกฯ เนื่องจากเป็นช่วงที่มีการท่องเที่ยว และการจับจ่ายใช้สอยมากที่สุด รวมถึงสินค้าวัสดุก่อสร้าง/ตกแต่งบ้าน จะกลับมาขายได้ดีมากขึ้นอีกครั้ง

ภาพทางเทคนิค ยก Low และ ยก High พร้อมการ Breakout กรอบบน Sideway ส่งสัญญาณเปิด Upside มีโอกาสขยับขึ้นต่อ เป้าหมายทำกำไรอยู่บริเวณ 15.50/16.00 บาท

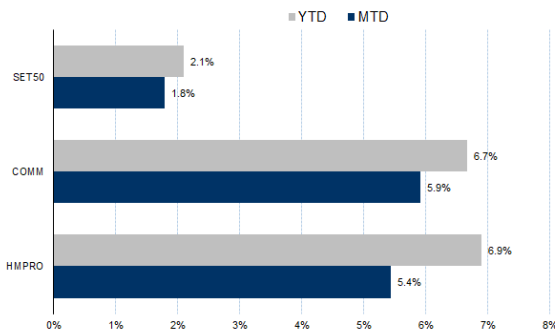
กลยุทธ์การลงทุน

เปิดสถานะ Long HMPROH23 ทุนเฉลี่ย 15.40 บาท เป้าทำกำไร 16.40 บาท และ Cut Loss 0.20 บาทจากทุน

Future							Underlying	
Future	Settle Price	Basis	Vol	OI	OI Change	Leverage	Upside	PER 66F
HMPROH23	15.35	-0.15	1269	5006	-445	9.59	22.22%	27.95

ที่มา: สายงานวิจัย บล. เอเชีย พลัส

HISTORICAL PRICE



ที่มา: สายงานวิจัย บล. เอเชีย พลัส

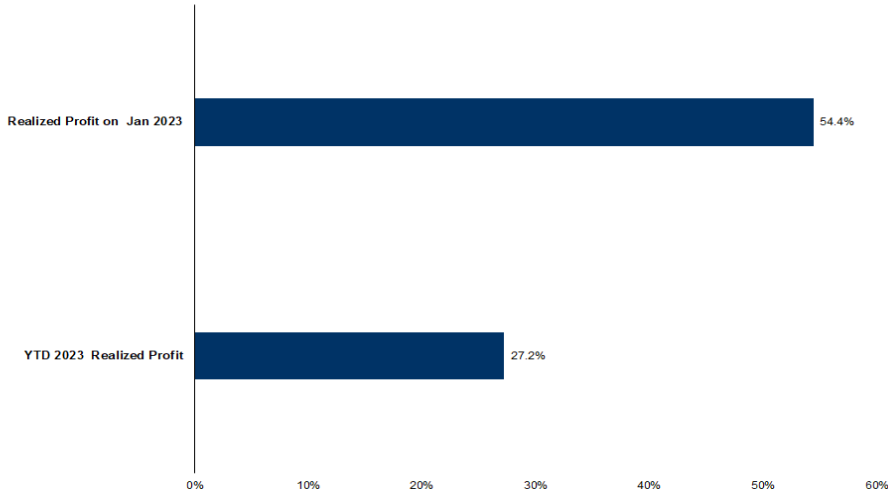
TECHNICAL CHART



ที่มา: สายงานวิจัย บล. เอเชีย พลัส



TRACKING PERFORMANCE



หมายเหตุ การคำนวณผลตอบแทนจะใช้ราคาเปิดในวันแนะนำเป็นต้นทุน เทียบกับราคาปิดล่าสุด เป็นผลตอบแทนสะสมจนกว่าจะถึงวันที่ฝ่ายวิจัยแนะนำให้ปิดสถานะทำกำไร/ตัดขาดทุน

ที่มา: สายงานวิจัย บล. เอเชีย พลัส

TOP 20 MOST ACTIVE VOLUME

Future	Settle Price	Basis	Vol	OI	OI Change	Leverage	Resistance	Support	
1 PLANBH23	7.8	8.05	12,024	38,488	-	5,498	7	7.90	7.75
2 BLANDH23	1.08	1.07	11,933	93,310	838		9	1.09	1.07
3 IRPCH23	3.07	3.06	7,717	33,545	6,618		9	3.09	3.04
4 VGIH23	4.77	4.78	7,054	11,996	4,989		3	4.81	4.61
5 TRUEH23	4.8	4.86	5,018	94,203	5,018		12	4.90	4.80
6 BANPUH23	12.44	12.4	4,530	33,039	1,296		16	12.68	12.38
7 SIRIH23	1.7	1.72	4,433	155,311	2,812		15	1.72	1.64
8 AWCH23	6.03	6.05	4,245	9,457	1,726			6.22	6.01
9 WHAH23	4.02	4.04	4,081	42,711	1,811		9	4.18	3.99
10 GFPTH23	13.81	13.7	3,063	10,611	-	488	8	13.53	13.66
11 TTBH23	1.45	1.44	2,770	45,387	-	1,374		1.47	1.45
12 PTTGCH23	50.32	50.5	2,683	5,768	2,176		7	49.02	49.08
13 PRMH23	7.55	7.55	2,501	14,252	500		5	7.57	7.50
14 BAMH23	16.2	16.1	2,476	16,915	-	297		16.31	16.05
15 BDMH23	30.32	30.25	2,410	4,631	-	1,098	17	30.69	30.00
16 BEMH23	9.53	9.45	2,094	16,698	2,044		13	9.68	9.47
17 PTGH23	14.7	14.8	2,017	10,474	80		5	14.88	14.70
18 JASH23	2.32	2.34	2,013	210,841	-	495	5	2.34	2.27
19 MTCH23	40	40.25	1,922	9,727	1,557		6	40.83	39.81
20 CPALLH23	68.5	68.5	1,867	2,428	434		15	71.59	68.35

ที่มา: สายงานวิจัย บล. เอเชีย พลัส



GOLD FUTURES

ราคาทองคำตลาดสหรัฐเมื่อคืน ระหว่างการซื้อขายขึ้นไปแตะจุดสูงสุดของวันที่ 1,886.5 เหรียญฯ ก่อนย่อตัวลงมาปิดใกล้เคียงวันก่อนหน้าที่ 1,876 เหรียญฯ เนื่องจากมีแรงเทขาย หลังราคาทองคำปรับขึ้นมากกว่า 60 เหรียญฯ นับตั้งแต่ต้นเดือนที่ผ่านมา แต่อย่างไรก็ดีการอ่อนค่าของค่าเงินดอลลาร์ และการร่วงลงของอัตราผลตอบแทนพันธบัตรสหรัฐ ช่วยลดแรงกระแทกต่อการปรับลงของราคาทองคำได้บางส่วน โดยวันนี้ต้องติดตามตัวเลข CPI ประจำเดือนธ.ค. ของสหรัฐ หากออกมาต่ำกว่าคาด ก็จะเป็นปัจจัยหนุนต่อราคาทองคำ แต่ในทางกลับกันหากสูงกว่าคาด อาจส่งผลให้เกิดแรงเทขายในสินทรัพย์ทุกประเภท ซึ่งรวมถึงทองคำได้เช่นกัน

กลยุทธ์การลงทุน

ราคาทองคำ GFG23 เมื่อคืน ปิดทรงตัวที่ 29,800 บาท (1,880 เหรียญฯ) สูงกว่าราคาตลาด spot ล่าสุดที่เคลื่อนไหวบริเวณ 1,877 เหรียญฯ คาดราคา GFG23 วันนี้จะอยู่ในกรอบ 29,650-30,000 บาท จากการเคลื่อนไหวระหว่างวันของราคาทองคำวันนี้เหนือ 1,880 เหรียญฯ ทำให้นักลงทุนที่มีสถานะ Short GFG23 ทุนเฉลี่ย 29,900 บาท ปิดสถานะที่ทุนไปเรียบริ่อย สำหรับกลยุทธ์วันนี้ เพื่อรอดูตัวเลข CPI จึงแนะนำ Trading บริเวณ 1,860-1,890 เหรียญฯ หรือ 29,480-29,950 บาท แต่หากราคาขยับขึ้นไปแตะกรอบบน แนะนำเปิด Short และกำหนดจุด Cut Loss 100 บาทจากทุนเพื่อปิดโอกาสขาดทุนหากราคาทองคำเคลื่อนไหวผิดจากคาด

เทคนิควิเคราะห์ GOLD SPOT



ที่มา: สายงานวิจัย บล. เอเชีย พลัส

Gold Futures

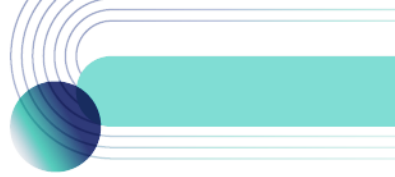
FUTURES	Last	Chg	%Chg	Vol	OI	OI Chg
GFG23	29,800	-30	-0.10	117	356	-88
GFJ23	29,900	-40	-0.13	22	178	-5
GFM23	29,960	-80	-0.27	27	29	18

Mini Gold Futures

	Last	Chg	%Chg	Vol	OI	OI Chg
GF10G23	29,840	-30	-0.10	5,101	8,876	1866
GF10J23	29,870	-40	-0.13	1,198	3,156	79
GF10M23	29,930	-20	-0.07	832	928	283

ที่มา: สายงานวิจัย บล.เอเชีย พลัส

หมายเหตุ : ราคาปิดของ Gold Futures (Night Session) Settle ณ เวลา 22.00 น. และปริมาณการซื้อขายเกิดขึ้นในช่วงเวลา 19.30-22.30 น.



GOLD TECHNICAL

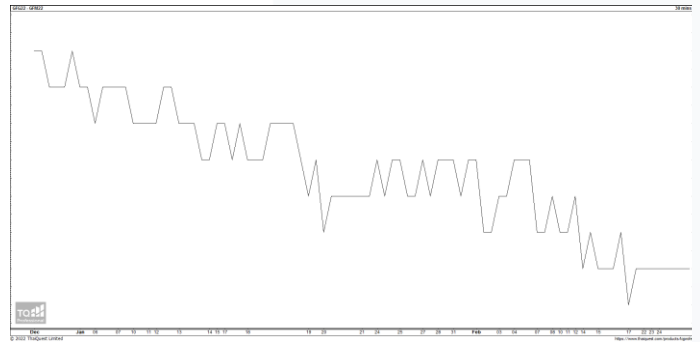
ทิศทางราคาทองคำ ขยับขึ้นต่อ เกิดแท่งเทียน Bullish Breakout สนับสนุนการฟื้นตัวด้วยเส้น EMA 10 วัน เป็นแนวรับที่แกร่ง ส่งสัญญาณเปิด Upside คาดเปลี่ยนกรอบ Trading เป็นกรอบการเคลื่อนไหวในช่วง 1850-1900 เหรียญฯ

การแปลงราคาทองคำให้เป็นบาท

	FX (บาท/ USD)				
	33.25	33.50	33.75	34.00	34.25
1,600	25,287	25,478	25,668	25,858	26,048
1,630	25,762	25,955	26,149	26,343	26,536
1,660	26,236	26,433	26,630	26,828	27,025
1,690	26,710	26,911	27,112	27,312	27,513
1,720	27,184	27,388	27,593	27,797	28,002
1,750	27,658	27,866	28,074	28,282	28,490
1,780	28,132	28,344	28,555	28,767	28,978
1,810	28,606	28,822	29,037	29,252	29,467
1,840	29,081	29,299	29,518	29,737	29,955

ที่มา: สายงานวิจัย บล. เอเชีย พลัส

SPREAD ระหว่าง GFV22 – GFJ23



ที่มา: สายงานวิจัย บล. เอเชีย พลัส

คำนวณกำไรขาดทุนของ GOLD FUTURES

miliard รายย่อย				
(ค่าธรรมเนียม 490.10 บาท/สัญญา/ข้าง)				
ราคาปิด future	เปลี่ยนแปลง	กำไร (ขาดทุน)	ค่าธรรมเนียม+ VAT (บาท)	กำไร (ขาดทุน)สุทธิ
30,050.00	250.0	12,500	(1,049)	11,451
30,000.00	200.0	10,000	(1,049)	8,951
29,950.00	150.0	7,500	(1,049)	6,451
29,900.00	100.0	5,000	(1,049)	3,951
29,850.00	50.0	2,500	(1,049)	1,451
29,800.00	0.0	-	(1,049)	(1,049)
29,750.00	-50.0	(2,500)	(1,049)	(3,549)
29,700.00	-100.0	(5,000)	(1,049)	(6,049)
29,650.00	-150.0	(7,500)	(1,049)	(8,549)
29,600.00	-200.0	(10,000)	(1,049)	(11,049)
29,550.00	-250.0	(12,500)	(1,049)	(13,549)

ที่มา: สายงานวิจัย บล. เอเชีย พลัส

คำนวณกำไรขาดทุนของ MINI GOLD FUTURES

miliard รายย่อย				
(ค่าธรรมเนียม 98.10 บาท/สัญญา/ข้าง)				
ราคาปิด future	เปลี่ยนแปลง	กำไร (ขาดทุน)	ค่าธรรมเนียม+ VAT (บาท)	กำไร (ขาดทุน)สุทธิ
30,090.00	250.0	2,500	(210)	2,290
30,040.00	200.0	2,000	(210)	1,790
29,990.00	150.0	1,500	(210)	1,290
29,940.00	100.0	1,000	(210)	790
29,890.00	50.0	500	(210)	290
29,840.00	0.0	-	(210)	(210)
29,790.00	-50.0	(500)	(210)	(710)
29,740.00	-100.0	(1,000)	(210)	(1,210)
29,690.00	-150.0	(1,500)	(210)	(1,710)
29,640.00	-200.0	(2,000)	(210)	(2,210)
29,590.00	-250.0	(2,500)	(210)	(2,710)

ที่มา: สายงานวิจัย บล. เอเชีย พลัส