

16 มกราคม 2566

SET50 FUTURES:

SET50 Index อยู่ในช่วงปรับขึ้นตามตลาดหุ้นต่างประเทศและทิศทาง Fund Flow ไหลเข้า แนะนำ Trading S50H23 กรอบ 1000-1015 จุดและ Long กรอบล่าง

SET50 OPTION:

แนะนำรอ Long S50H23C1000 ที่ 15 จุด (SET50 = 1000 จุด) เป้าทำกำไร 30 จุด (SET50 = 1015 จุด) และ Cut Loss 3 จุด จากทุน คาด SET50 แกว่งขึ้นในกรอบจำกัด

SINGLE STOCK FUTURES:

แนะนำ Long BECH23 บริเวณ 10.70 บาท เป้าทำกำไร 11.30 บาท และ Cut loss 0.20 บาทจากทุน

แนะนำถือ Long HMPROH23 ทุน 15.40 บาท เป้าทำกำไร 16.40 บาท และ Cut Loss 0.20 บาทจากทุน

GOLD FUTURES:

GF10 Futures : แนะนำ Trading GF10G23 บริเวณ 29680-30140 บาท (\$1900-1930) และรอ Short กรอบบน

Gold Online : Trading GOH23 ในกรอบ 1920-1950 เหรียญ

SET50 Index Futures / Option	P.3
Single Stock Futures	P.6
Gold Futures	P.8

* ภายใต้สภาวะที่ตลาดเผชิญกับความผันผวนสูง ทำให้การปรับกลยุทธ์ใน Derivative Talk ต้องดำเนินการได้อย่างรวดเร็วขึ้น ฝ่ายวิจัย จึงเพิ่มช่องทางติดตามคำแนะนำกลยุทธ์การซื้อขายระหว่างวันทำการผ่าน 2 ช่องทาง เพื่อให้นักลงทุนสามารถปรับเปลี่ยนกลยุทธ์ได้มีประสิทธิภาพมากยิ่งขึ้น คือ

* แอปพลิเคชัน “ASP Smart”



* Telegram “Asia plus group”

Follow now



Asia Plus Group

RESEARCH DIVISION

บริษัทหลักทรัพย์ เอเชีย พลัส

เกิดศักดิ์ ทวีธีระธรรม

นักวิเคราะห์ปัจจัยพื้นฐานด้านตลาดทุน และทางเทคนิค
เลขทะเบียนนักวิเคราะห์: 004132

ประสิทธิ์ รัตนกิจกุล, CISA, CFA

นักวิเคราะห์ปัจจัยพื้นฐานด้านตลาดทุน และด้านเทคนิค
เลขทะเบียนนักวิเคราะห์: 025917

นवलพรรณ น้อยรัชชกุล

นักวิเคราะห์ปัจจัยพื้นฐานด้านตลาดทุน และด้านเทคนิค
เลขทะเบียนนักวิเคราะห์: 019994

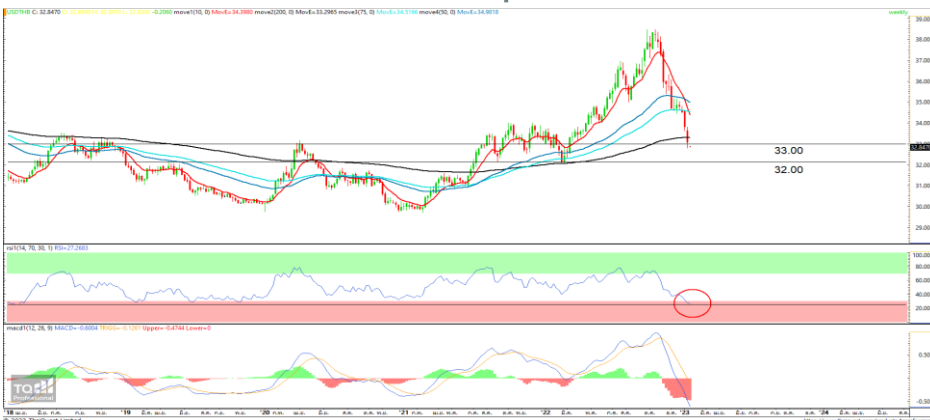
ชาญชัย พันพานานกิจ

นักวิเคราะห์ปัจจัยพื้นฐานด้านตลาดทุน และทางเทคนิค
เลขทะเบียนนักวิเคราะห์: 064045

ธนัฐธ เก็ดนตร

ผู้ช่วยนักวิเคราะห์

ค่าเงินบาท (WEEKLY) หลุด 33.00 บาท/USD



ที่มา : ASPS Research



สถานะของนักลงทุน

All Futures Long(Short) Position : Contract

Accumulated Long(Short)

	Long	Short	Net	2 Days	1 Weeks	1 Months
Institution	208,168	225,795	-17,627	-8,937	-118,380	-94,407
Foreign	173,026	176,133	-3,107	-30,393	-63,411	11,010
Retail	406,682	385,948	20,734	39,330	181,791	83,397

SET50 Futures Long(Short) Position : Contract

Accumulated Long(Short)

	Long	Short	Net	2 Days	1 Weeks	1 Months
Institution	54,537	54,943	-406	-2,422	-375	-7,920
Foreign	89,024	83,553	5,471	-10,764	-16,851	30,683
Retail	152,333	157,398	-5,065	13,186	17,226	-22,763

Single Stock Futures Long(Short) Position : Contract

Accumulated Long(Short)

	Long	Short	Net	2 Days	1 Weeks	1 Months
Institution	127,333	111,395	15,938	32,615	-69,401	-61,805
Foreign	44,093	56,538	-12,445	-23,421	-70,141	-56,873
Retail	151,963	155,456	-3,493	-9,194	139,542	118,678

Metal Futures Long(Short) Position : Contract

Accumulated Long(Short)

	Long	Short	Net	2 Days	1 Weeks	1 Months
Institution	4,387	4,654	-267	-426	1,113	-2,463
Foreign	38,010	34,922	3,088	3,067	15,859	23,363
Retail	30,228	33,049	-2,821	-2,641	-16,972	-20,900

Call Option Long(Short) Position : Contract

Accumulated Long(Short)

	Long	Short	Net	2 Days	1 Weeks	1 Months
Institution	1,318	1,345	-27	739	-1,006	606
Foreign	1,289	178	1,111	1,144	7,745	8,100
Retail	3,350	4,434	-1,084	-1,883	-6,739	-8,706

Put Option Long(Short) Position : Contract

Accumulated Long(Short)

	Long	Short	Net	2 Days	1 Weeks	1 Months
Institution	491	446	45	-134	58	3,700
Foreign	260	284	-24	58	208	2,257
Retail	4,219	4,240	-21	76	-266	-5,957



SET50 OVERVIEW

ตลาดหุ้นสหรัฐฯวันศุกร์ที่ผ่านมาปรับขึ้น 0.4% หลังการรายงานผลประกอบการ 4Q65 ของหุ้นกลุ่ม ๘.พ. ออกมาดีกว่าคาด ขณะที่ตลาดหุ้นยุโรปได้ Sentiment บวกจาก Goldman Sach ออกมาปรับคาดการณ์ GDP66F ของฝั่งยุโรปและเชื่อว่าจะไม่เสี่ยงกับภาวะ Recession ได้ ส่วนปัจจัยภายในประเทศในสัปดาห์นี้ตลาดจะให้ความสนใจไปที่การรายงานงบของหุ้นกลุ่ม ๘.พ. ซึ่งโดยรวมฝ่ายวิจัยฯคาดว่า จะขยายตัว YoY จากรายได้ดอกเบี้ยที่ดีขึ้นและตั้งสำรองลดลงตามภาวะเศรษฐกิจแต่ทรงตัว QoQ จากค่าใช้จ่ายดำเนินงานสูงขึ้น ส่วนทิศทาง Fund Flow ในวันศุกร์ที่ผ่านมาเริ่มเห็นสัญญาณบวกจากการกลับมาซื้อสุทธิของนักลงทุนต่างชาติในตลาดหุ้น 517 ล้านบาทเริ่มกลับมาเปิด Long ใน SET50 Futures 5,471 สัญญา ขณะที่ค่าเงินบาทหลุดแนวรับ 33.00 บาท/USD จึงอาจเป็นสัญญาณขึ้นนำต่อการไหลเข้าต่อ ภายใต้ปัจจัยแวดล้อมในทางบวกข้างต้นคาด SET50 Index แกว่งขึ้น แต่อย่างไรก็ตามเนื่องจากการแข็งค่าเร็วของเงินบาทในช่วง 4.8% จึงเป็นปัจจัยที่ติดตามอย่างใกล้ชิดมองกรอบการเคลื่อนไหววันนี้ที่ 1000 – 1015 จุด

SET50 INDEX FUTURES

Direction Trading: SET50 Index ยังอยู่ในช่วงปรับขึ้นตามตลาดหุ้นต่างประเทศและทิศทาง Fund Flow ไหลเข้า แนะนำ Trading S50H23 ตามกรอบ 1000-1015 จุดและ Long กรอบล่าง

Spread Trading: คาดการณ์ Spread ระหว่าง S50M23 ลบด้วย S50H23 ณ วันที่ 30 มี.ค. 2565 จะเท่ากับ -1.64 จุด ปัจจุบันอยู่ที่ -3.70 ยังไม่กว้างมากพอให้เปิดสถานะใดๆ

SET50 Option: แนะนำรอ Long S50H23C1000 ที่ 15 จุด (SET50 = 1000 จุด) เป้าทำกำไร 30 จุด (SET50 = 1015 จุด) และ Cut Loss 3 จุด จากทุน คาด SET50 แกว่งขึ้นในกรอบจำกัด

S50H23 (30 MIN CHART)



ที่มา: สายงานวิจัย บล. เอเชีย พลัส

	แนวรับ	แนวต้าน
SET50	1000	1015
S50H23	1000	1015

* ภายใต้สภาวะที่ตลาดเผชิญกับความผันผวนสูง ฝ่ายวิจัยจึงเพิ่มช่องทางติดตามคำแนะนำกลยุทธ์การซื้อขายระหว่างวันผ่าน 2 ช่องทาง คือ

* แอปพลิเคชัน “ASP Smart”



* Telegram “Asia plus group”

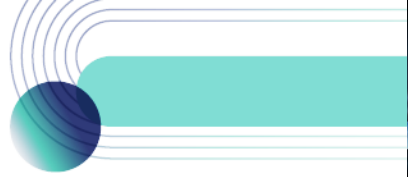
Follow now



Asia Plus Group

TECHNICAL COMMENT

S50H23 การปรับลงแรงในภาพราย 30 นาทีจน RSI oversold คาดระยะสั้นมีลูนริบาวนในกรอบ 1000-1015 จุด



	Last	1Yr Hist. Volatility	2Week Hist. Volatility
SET50 Index	1006.49	11.18548	10.18732

Call Option

	Premium	Chg	Break Even	Intrinsic Value	Time Value	All-in-Premium	Theory Price	Volume	Open Interest	Implied Volatility	Delta	Effective Gearing	Time Decay
S50H23C1075	1.30	-0.40	> 1076.3	0.00	1.30	6.94%	0.98	433	6021	9.94	0.07	51.18	6.9%
S50H23C1050	3.70	-1.30	> 1053.7	0.00	3.70	4.69%	3.20	1042	12117	9.82	0.16	43.21	4.7%
S50H23C1025	9.40	-2.60	> 1034.4	0.00	9.40	2.77%	8.51	1182	7206	9.91	0.32	34.61	2.8%
S50H23C1000	20.00	-3.60	> 1020	6.49	13.51	1.34%	18.69	850	4320	10.10	0.53	26.84	1.3%
S50H23C975	36.00	-5.80	> 1011	31.49	4.51	0.45%	34.53	192	1436	10.40	0.73	20.38	0.4%

Put Option

	Premium	Chg	Break Even	Intrinsic Value	Time Value	All-in-Premium	Theory Price	Volume	Open Interest	Implied Volatility	Delta	Effective Gearing	Time Decay
S50H23P1075	74.20	6.70	< 1000.8	68.51	5.69	-0.57%	72.46	21	37	11.78	-0.89	-12.08	-0.6%
S50H23P1050	50.30	4.20	< 999.7	43.51	6.79	-0.67%	49.75	74	427	9.76	-0.84	-16.74	-0.7%
S50H23P1025	30.40	3.40	< 994.6	18.51	11.89	-1.18%	30.13	428	1370	9.46	-0.68	-22.48	-1.2%
S50H23P1000	16.80	3.30	< 983.2	0.00	16.80	-2.31%	15.39	804	3655	10.09	-0.46	-27.58	-2.3%
S50H23P975	7.70	1.60	< 967.3	0.00	7.70	-3.89%	6.31	1314	6536	10.27	-0.26	-34.27	-3.9%

ที่มา: สายงานวิจัย บล. เอเชีย พลัส

ภาพรวมการซื้อขาย SET50 INDEX

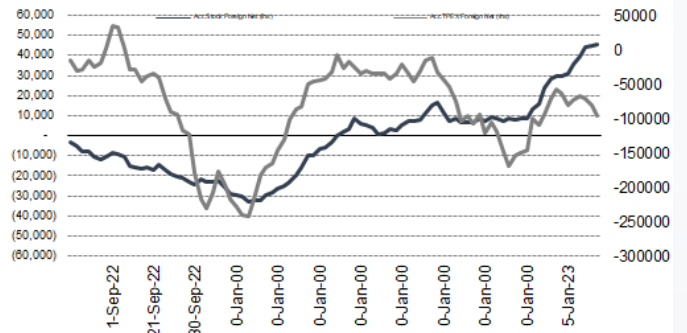
UNDERLYING	Close	Chg	%Chg	ผลการซื้อขาย
SET50	1006.49	-5.31	-0.53%	13/1/23

Symbol	Settle	Chg	%Chg	Vol.	OI	OI Chg
S50F23	1006.00	-7.6	-0.8%	137	192	-40
S50G23	1005.00	-5.7	-0.6%	53	109	-1
S50H23	1003.60	-6.2	-0.6%	249,942	560,250	-7,264
S50M23	1000.00	-6.3	-0.6%	33,363	38,957	473
S50U23	995.10	-6.1	-0.6%	7,479	18,016	831
S50Z23	995.40	-5.6	-0.6%	4,920	6,848	1,097

SET50 Futures Long(Short) : สัญญา	สถานะ Long(Short)					
	Long	Short	Net	2 วัน	2 สัปดาห์	1 เดือน
สถานะ	54,537	54,943	-406	-2,422	628	-7,920
ค้างขาด	89,024	83,553	5,471	-10,764	3,905	30,683
รายย่อย	152,333	157,398	-5,065	13,186	-4,533	-22,763

ที่มา: สายงานวิจัย บล. เอเชีย พลัส

ความสัมพันธ์สถานะของนักลงทุนต่างประเทศ ในตราสารทุน และ SET50 FUTURES



ที่มา: สายงานวิจัย บล. เอเชีย พลัส

คาดการณ์ SPREAD ณ สิ้นเดือนจาก ASPS MODEL

	เป้าหมาย Spread ซีรียโทล - ซีรียโทล					
	S50F23	S50G23	S50H23	S50J23	S50K23	S50M23
	ณ 30 ม.ค.66	ณ 27 ก.พ.66	ณ 30 มี.ค.66	ณ 27 เม.ย.66	ณ 30 พ.ค.66	ณ 29 มิ.ย.66
S50F23						
S50G23	-3.33					
S50H23	-5.93	-2.60				
S50J23	-9.70	-6.37	-3.37			
S50K23	-9.81	-6.47	-3.06	0.31		
S50M23	-8.80	-5.45	-1.64	1.73	1.42	

*สมมติฐานอัตราดอกเบี้ยนโยบายระหว่าง เม.ย. - มิ.ย. 66 เท่ากับ 1.75%

ที่มา: สายงานวิจัย บล. เอเชีย พลัส

SET50 ที่ระดับค่า PER ต่างๆ

SET 50 Sensitivity	ม.ค. 66E	มี.ค. 66E	เม.ย. 66E	พ.ค. 66E	มิ.ย. 66E	ก.ย. 66E	ธ.ค. 66E
(ค่า)							
PER 15.5	888	902	908	915	922	942	963
PER 16	917	931	938	945	952	973	994
PER 16.5	945	960	967	974	981	1,003	1,025
PER 17	974	989	996	1,004	1,011	1,033	1,056
PER 17.5	1,003	1,018	1,026	1,033	1,041	1,064	1,087
PER 18	1,031	1,047	1,055	1,063	1,071	1,094	1,118
PER 18.5	1,060	1,076	1,084	1,092	1,100	1,125	1,149
PER 19	1,088	1,105	1,113	1,122	1,130	1,155	1,180

ที่มา: สายงานวิจัย บล. เอเชีย พลัส



SINGLE STOCK FUTURES

Long BECH23

4Q65 น่าจะเห็นการฟื้นตัวได้จากฐานที่ต่ำในไตรมาสนี้ จากรายได้โฆษณาที่ปรับตัวขึ้น แต่ด้านอัตราการใช้จ่ายน่าจะขึ้นมาอีกระดับ 70-75% ได้ความคาดหวังว่าเอเจนซีจะมีการเร่งใช้งบโฆษณาในช่วง ไตรมาสสุดท้ายของปี ประมาณกำไรปี 2566 ไร่ที่ 831 ล้านบาท เดบิต 27%YoY จากฐานที่ต่ำในปี DCF ได้ Fair Value ปี 66 ที่ 12.70 บาท

ด้านราคาหุ้นอยู่ในช่วง Sideway Up ล่าสุดติดแนวต้านแถวๆ 11.10 บาท และเกิดการย่อหากไม่หลุดแนวรับบริเวณ 10.70 บาท มีโอกาสเห็นจังหวะรีบาวน์ เป้าหมายที่ 11.30 บาท

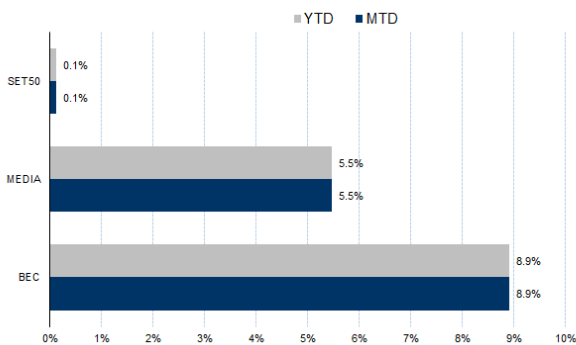
กลยุทธ์การลงทุน

แนะนำ Long BECH23 บริเวณ 10.70 บาท เป้าทำกำไร 11.30 บาท และ Cut loss 0.20 บาทจากทุน

Future							Underlying	
Future	Settle Price	Basis	Vol	OI	OI Change	Leverage	Upside	PER 66F
BECH23	11.05	0.05	3417	15979	1012	13.57	29.59%	22.39

ที่มา: สายงานวิจัย บล. เอเชีย พลัส

HISTORICAL PRICE



ที่มา: สายงานวิจัย บล. เอเชีย พลัส

TECHNICAL CHART



ที่มา: สายงานวิจัย บล. เอเชีย พลัส



Long HMPRO23

กำไรจะเติบโตแรงในงวด 4Q65 จาก ยอดขายที่คาดว่าจะเติบโตแรง จากการเข้าสู่ช่วง High Season ของกลุ่มค้าปลีกฯ เนื่องจากเป็นช่วงที่มีการท่องเที่ยว และการจับจ่ายใช้สอยมากที่สุด รวมถึงสินค้าวัสดุก่อสร้าง/ตกแต่งบ้าน จะกลับมาขายได้ดีมากขึ้นอีกครั้ง

ภาพทางเทคนิค ยก Low และ ยก High พร้อมการ Breakout กรอบบน Sideway ส่งสัญญาณเปิด Upside มีโอกาสขยับขึ้นต่อ เป้าหมายทำกำไรอยู่บริเวณ 15.50/16.00 บาท

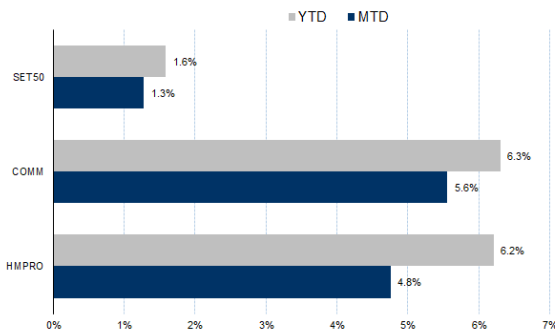
กลยุทธ์การลงทุน

แนะนำถือ Long HMPROH23 ทุน 15.40 บาท เป้าทำกำไร 16.40 บาท และ Cut Loss 0.20 บาทจากทุน

Future							Underlying	
Future	Settle Price	Basis	Vol	OI	OI Change	Leverage	Upside	PER 66F
HMPROH23	15.42	0.02	306	4808	-100	9.59	22.22%	27.95

ที่มา: สายงานวิจัย บล. เอเชีย พลัส

HISTORICAL PRICE

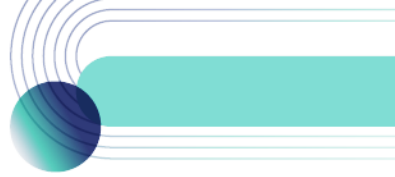


ที่มา: สายงานวิจัย บล. เอเชีย พลัส

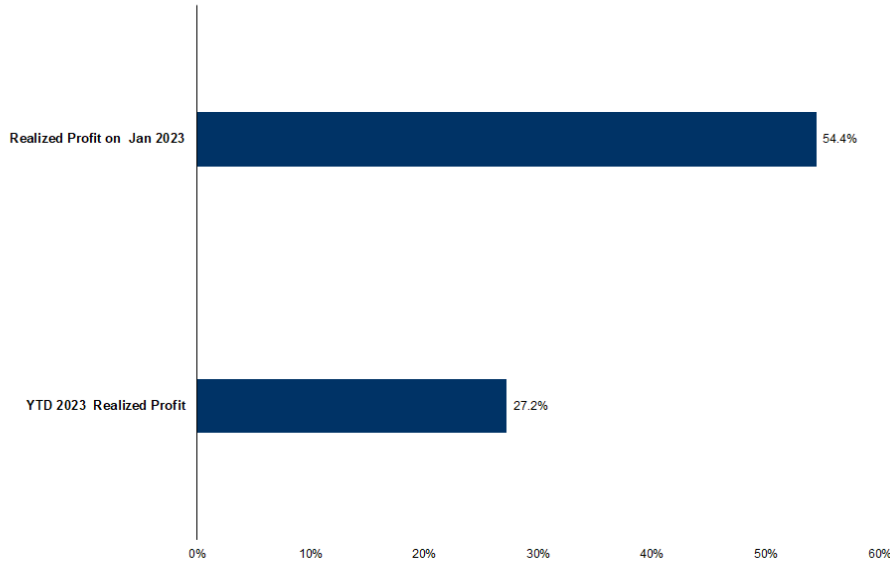
TECHNICAL CHART



ที่มา: สายงานวิจัย บล. เอเชีย พลัส



TRACKING PERFORMANCE



หมายเหตุ การคำนวณผลตอบแทนจะใช้ราคาเปิดในวันแนะนำเป็นต้นทุน เทียบกับราคาปิดล่าสุด เป็นผลตอบแทนสะสมจนกว่าจะถึงวันที่ฝ่ายวิจัยแนะนำให้ปิดสถานะทำกำไร/ตัดขาดทุน

ที่มา: สายงานวิจัย บล. เอเซีย พลัส

TOP 20 MOST ACTIVE VOLUME

Future	Settle Price	Basis	Vol	OI	OI Change	Leverage	Resistance	Support	
1 TRUEH23	4.75	4.78	31,777	83,669	-	12,124	12	4.92	4.63
2 ESSOH23	9.4	9.4	26,877	26,231	4,102	9	9.49	9.87	
3 SIRIH23	1.66	1.68	22,187	138,906	-	1,395	15	1.66	1.64
4 IRPCH23	3.1	3.14	15,933	27,132	-	10,448	9	3.12	3.09
5 VGIH23	4.73	4.78	10,598	18,902	4,906	3	4.87	4.50	
6 DTACH23	46.75	47.25	9,994	13,687	31	11	47.66	46.25	
7 WHAH23	3.95	3.92	9,487	48,624	3,928	9	4.02	3.83	
8 BCPH23	36.55	37.75	7,290	4,917	-	1,006	12	34.03	35.11
9 COM7H23	33.75	33.75	3,956	17,038	3,337	5	35.15	33.60	
10 BECH23	11.05	11	3,417	15,979	1,012	14	11.28	10.95	
11 KCEH23	51.81	52	3,053	7,516	-	421	9	51.57	50.41
12 PLANBH23	8.3	8.45	3,043	32,422	-	26	7	8.12	8.20
13 CBGH23	103	103.5	2,983	7,033	1,968	7	103.02	101.05	
14 PTGH23	14.73	14.7	2,673	12,543	1,549	5	14.90	14.50	
15 JMTH23	69.5	69.5	2,512	8,553	-	225	70.17	68.75	
16 MINTH23	33.5	34	2,504	4,386	-	2,401	9	34.35	33.28
17 BGRIMH23	41.12	41.5	2,478	4,734	-	2,418	6	42.23	40.25
18 MTCH23	41.25	41.25	2,308	7,897	-	878	6	41.46	40.90
19 BAMH23	16.34	16.2	2,230	16,327	-	738	16.42	16.20	
20 TTCLH23	4.75	4.74	2,000	2,536	-	1,000	7	4.85	4.75

ที่มา: สายงานวิจัย บล. เอเซีย พลัส



GOLD FUTURES

ราคาทองคำตลาดสหรัฐเมื่อคืนวันศุกร์ที่ผ่านมา ดีดตัวแรง 24.35 เหรียญฯ หรือ 1.3% ขึ้นเหนือ 1,900 เหรียญฯ มาปิดอยู่ที่ 1,920 เหรียญฯ สูงสุดในรอบกว่า 8 เดือน โดยมีแรงหนุนจากค่าเงินดอลลาร์สหรัฐอ่อนค่าต่อเนื่อง หลังการเปิดเผยข้อมูลเศรษฐกิจสหรัฐหลายรายการที่ผ่านมา บ่งชี้ว่าภาวะเงินเฟ้อในสหรัฐจะลดตัวลง และคาดการณ์การกลางสหรัฐ (เฟด) จะลดการปรับขึ้นอัตราดอกเบี้ย ส่งผลให้ Dollar Index ปรับลง 0.06% ปิดที่ 102.18 จุด ถือเป็นปัจจัยหนุนหลักต่อราคาทองคำ โดยวันนี้ ตลาดทองคำสหรัฐจะปิดทำการเนื่องในวันมาร์ติน ลูเธอร์ คิง จูเนียร์ ทำให้คาดการณ์ราคาทองคำแกว่งตัวในกรอบแคบ 1,900-1,930 เหรียญฯ ขณะที่ในรอบสัปดาห์ ต้องติดตามข้อมูลเศรษฐกิจสหรัฐเช่น ดัชนีภาคการผลิต, ดัชนี PPI, ยอดค้าปลีก และยอดขายบ้านมือสอง ฯลฯ

กลยุทธ์การลงทุน

ราคาทองคำ GF10G23 เมื่อคืน เพิ่มขึ้น 120 บาท ปิดอยู่ที่ 29,990 บาท (1,919.97 เหรียญฯ) ใกล้เคียงราคาทองคำตลาด spot ล่าสุดที่เคลื่อนไหวบริเวณ 1,918-1,920 เหรียญฯ คาดราคา GF10G23 วันนี้จะอยู่ในกรอบ 29,850-30,200 บาท แม้ความกังวลเกี่ยวกับการเร่งตัวขึ้นดอกเบี้ยของเฟดผ่อนคลายลง แต่การพุ่งขึ้นเร็วของราคาทองคำมากถึง 100 เหรียญฯ ภายใน 2 สัปดาห์นับตั้งแต่ต้นปี ทำให้ upside น่าจะเริ่มจำกัด และมีโอกาสปรับฐานลง ฝ่ายวิจัยจึงแนะนำ Trading GF10G23 บริเวณ 1,900-1,930 เหรียญฯ หรือ 29,680-30,140 บาท และรอเปิด Short กรอบบน พร้อมกำหนดจุด Cut Loss 100 บาทจากทุน เพื่อปิดโอกาสขาดทุนหากราคาทองคำเคลื่อนไหวผิดจากคาด

GOLD SPOT



ที่มา: สายงานวิจัย บล.เอเชีย พลัส

Gold Online Futures

	Last	Chg	%Chg	Vol	OI	OI Chg
GOM23	1,940	14	0.73	23,337	24,289	-333
GOM23	1,966	13	0.67	6,860	3,316	-201

Mini Gold Futures

	Last	Chg	%Chg	Vol	OI	OI Chg
GF10G23	29,990	150	0.50	3,590	8,318	67
GF10J23	30,030	160	0.54	842	3,344	28
GF10M23	30,070	130	0.43	656	1,521	-3

ที่มา: สายงานวิจัย บล.เอเชีย พลัส

หมายเหตุ : ราคาปิดของ Gold Futures (Night Session) Settle ณ เวลา 22.00 น. และปริมาณการซื้อขายเกิดขึ้นในช่วงเวลา 19.30-22.30 น.



GOLD ONLINE FUTURES (GOH23)

ทิศทางราคาทองคำ แกว่งในแนวโน้มขาขึ้น สนับสนุนด้วยเส้น EMA 5 วัน พร้อมด้วยแท่งเทียนทำจิ้งหะ Higher Low และ Higher High ขณะที่ MACD เคลื่อนที่เหนือแกนศูนย์ คาดกรอบการเคลื่อนไหวในระยะนี้ที่ 1920-1950 เหรียญฯ

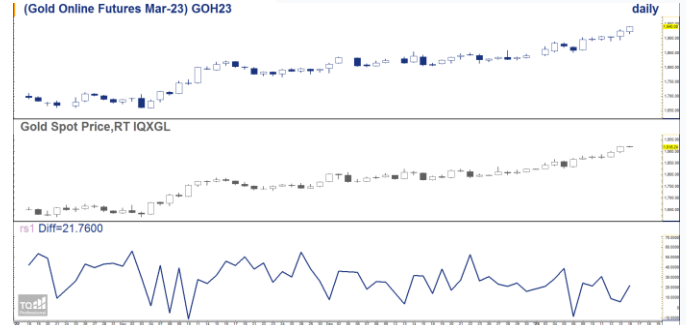
คำแนะนำ: Trading GOH23 ในกรอบ 1920-1950 เหรียญฯ

GOH23



ที่มา: สายงานวิจัย บล. เอเชีย พลัส

BASIS ระหว่าง GOH23-GOLD SPOT



ที่มา: สายงานวิจัย บล. เอเชีย พลัส

การแปลงราคาทองคำให้เป็นบาท

	FX (บาท/ USD)				
	32.50	32.75	33.00	33.25	33.50
1,600	24,717	24,907	25,097	25,287	25,478
1,630	25,181	25,374	25,568	25,762	25,955
1,660	25,644	25,841	26,038	26,236	26,433
1,690	26,107	26,308	26,509	26,710	26,911
1,720	26,571	26,775	26,980	27,184	27,388
1,750	27,034	27,242	27,450	27,658	27,866
1,780	27,498	27,709	27,921	28,132	28,344
1,810	27,961	28,176	28,391	28,606	28,822
1,840	28,425	28,643	28,862	29,081	29,299

ที่มา: สายงานวิจัย บล. เอเชีย พลัส

คำนวณกำไรขาดทุนของ MINI GOLD FUTURES

นิลลงทุนรายย่อย				
(ค่าธรรมเนียม 98.10 บาท/สัญญา/ข้าง)				
ราคาปิด	กำไร	ค่าธรรมเนียม+	กำไร	
future	เปลี่ยนแปลง	(ขาดทุน)	VAT (บาท)	(ขาดทุน)สุทธิ
30,240.00	250.0	2,500	(210)	2,290
30,190.00	200.0	2,000	(210)	1,790
30,140.00	150.0	1,500	(210)	1,290
30,090.00	100.0	1,000	(210)	790
30,040.00	50.0	500	(210)	290
29,990.00	0.0	-	(210)	(210)
29,940.00	-50.0	(500)	(210)	(710)
29,890.00	-100.0	(1,000)	(210)	(1,210)
29,840.00	-150.0	(1,500)	(210)	(1,710)
29,790.00	-200.0	(2,000)	(210)	(2,210)
29,740.00	-250.0	(2,500)	(210)	(2,710)

ที่มา: สายงานวิจัย บล. เอเชีย พลัส